

Die gesamte Anlage sitzt unter
der Kürbelschützhaube.

Behälter, Pumpe und Steuerblock
werden auf eine auf dem Kanal
anzubringender Trägerkonstruktion
angeschraubt.

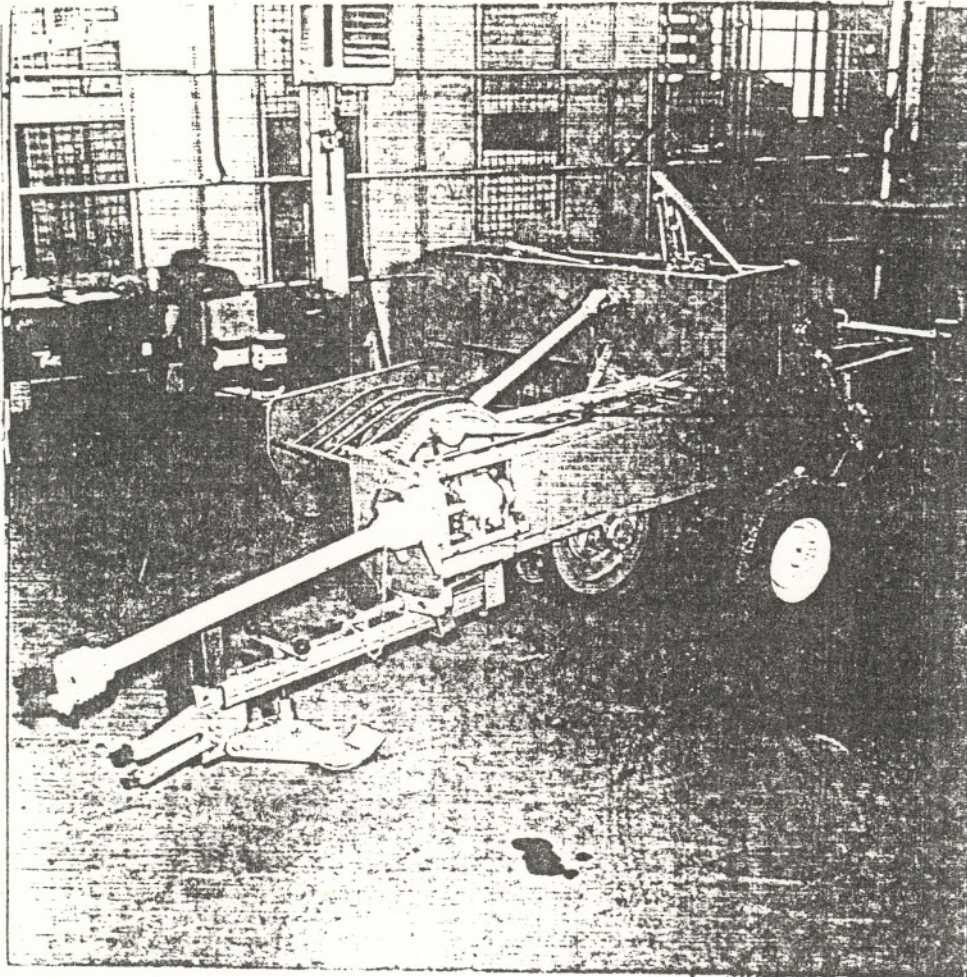
Zu Beachtung:

1.) Auf Freigang von Kettenrad und
Pleuel ist zu achten.

2.) Im Kolben muß ggf unten
die Bodenplatte ausgeklinkt werden,
um Freigang des Keilriemens zu
gewährleisten.

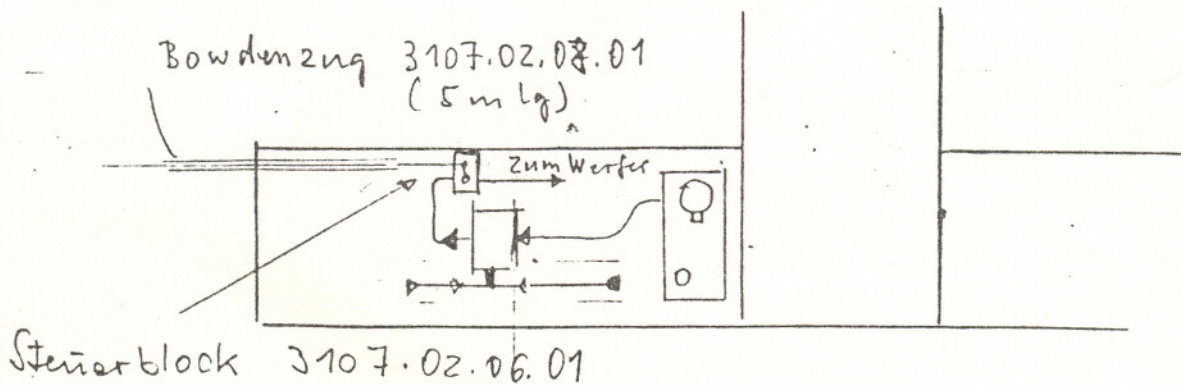
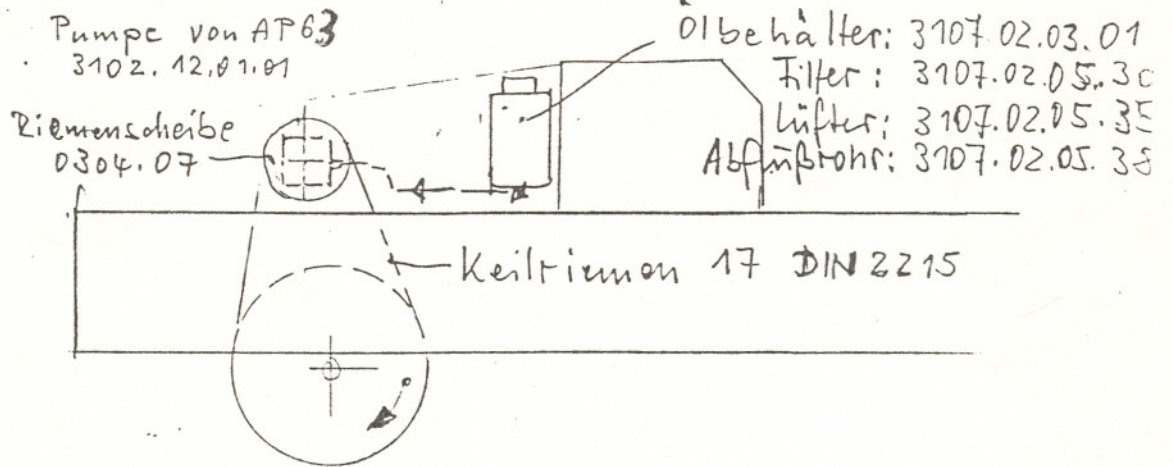
3.) Der Keilriemen läuft auf der Schwun-
gscheibe ohne Zille.

Welger

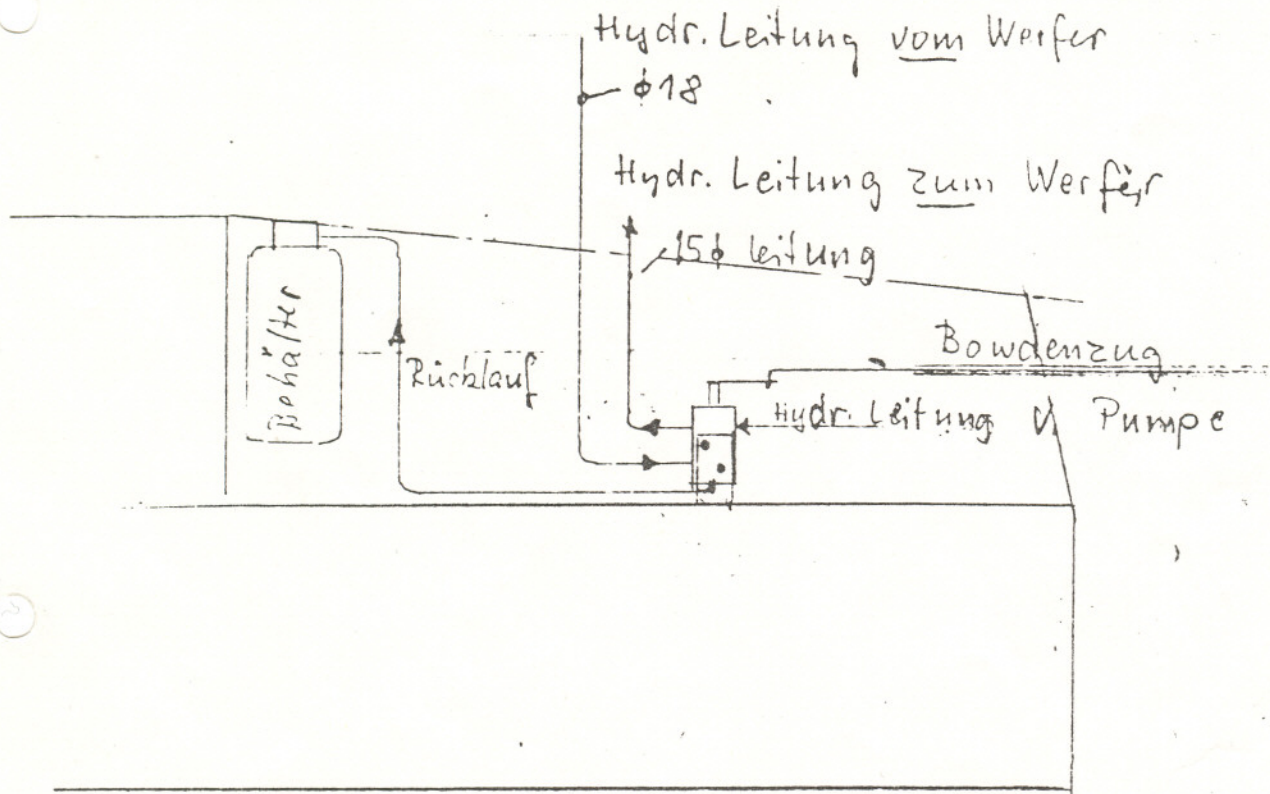


AP 45

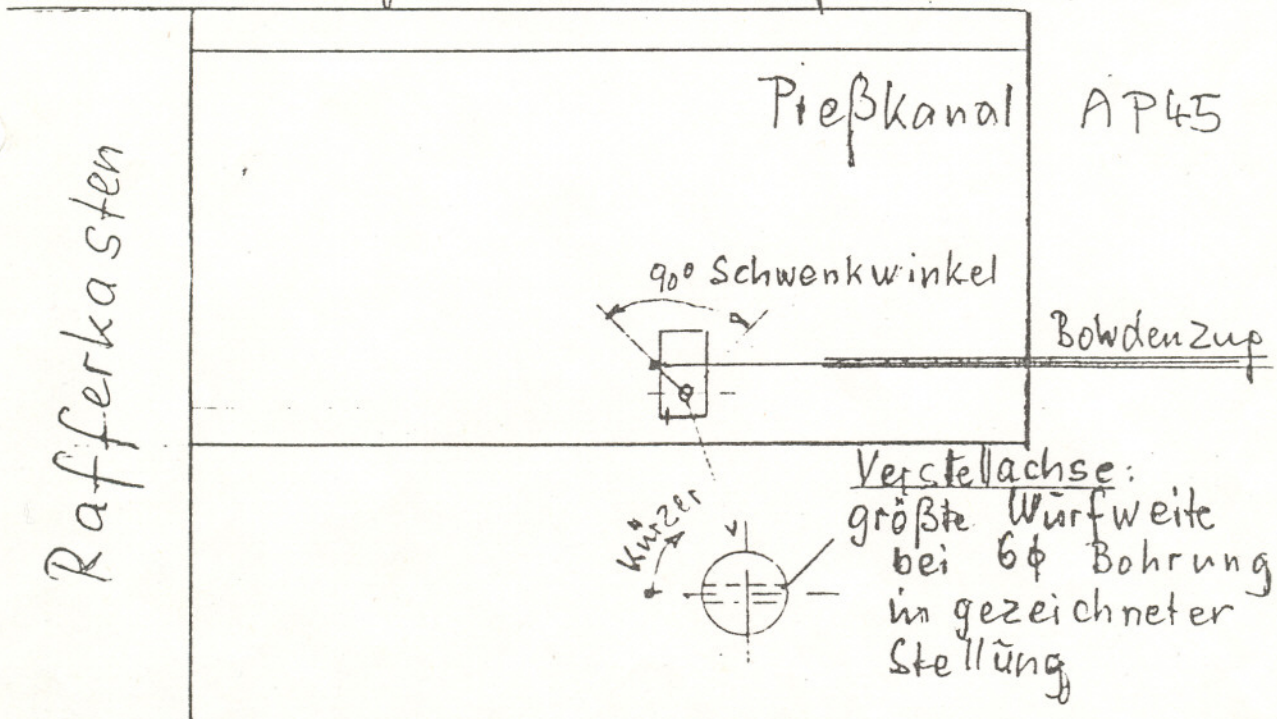
Verstärkung
L aus
Kanal frem



b.w.



möglicher Anbau eines
 hydr. Ballenwerfers



Datum		Name		Anz.	a	b	c	d	e	f
Gez.		Gez.								
Gez.										

Gebrüder Welger
 Wolfenbüttel