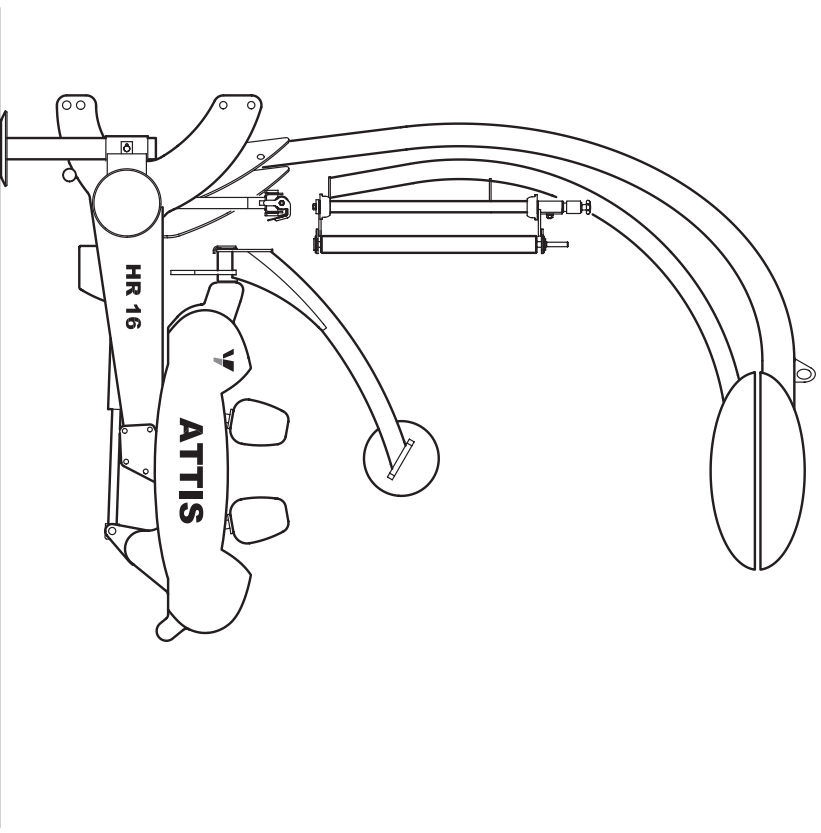




WELGER

ATTIS HR 16

Folienwickelgerät



D Ersatzteilliste

GB Spare Parts List

F Liste des pièces de rechange

AB / FROM / DE: 2004

4865.99.21.03

01.04

Hinweise für die Ersatzteilbestellung

Die auf den einzelnen Blättern vorhandenen Abbildungen sind mit Positionsnummern versehen. Diese geben im darunterliegenden Text die Teil-Nummern und deren Bezeichnung an. Jede Bestellung muß zur Vermeidung von Irrtümern folgende Angaben enthalten:

- Teil-Nummer und Benennung des Ersatzteils (in dieser Liste feststellen)
- Menge der gewünschten Ersatzteile
- Gewünschte Lieferart (Post, Frachttgut, Expreß)
- Volle Anschrift des Bestellers (mit Postleitzahl)



Die in dieser Liste aufgeführten Teil-Nummern haben Vorrang vor auf manchen Teilen eingegossenen oder eingepprägten Zeichnungen, Schrauben, Muttern, Federringe und Schrauben zum Befestigen kompletter Ersatzteilgruppen werden normalerweise nicht mitgeliefert. Bei Bedarf ist die Teil-Nummer der Befestigungsteile anzugeben.

Das Teil-Nummer-Verzeichnis am Ende der Liste dient zum schnellen Aufsuchen von Teilen, deren Nummer bekannt ist.

Abkürzungen / Symbole:
6kt Sechskant
kpl. komplett
* nicht abgebildet
nB nach Bedarf

Die Abbildungen sind für Form und Ausführung nicht verbindlich.

Die Fabrik-Nummer ist auf dem unten gezeigten Typschild angegeben. Garantiefälle und Rückfragen können ohne Angabe der Fabrik-Nummer nicht bearbeitet werden. Bitte tragen Sie diese gleich nach Auslieferung in das Feld unter der Abbildung ein.

	<input type="text"/>	<input type="text"/>	<input type="text"/>
	Ident.-Nr.	Typ	Ausführung
	<input type="text"/>	<input type="text"/>	<input type="text"/>
	max. Gas Gewicht/Grass Weight	Baugruppe/ear of Manufacture	
	<input type="text"/>	<input type="text"/>	
	Welger-Maschinenfabrik GmbH - Gehrlicher-Welger-Str. 3 D-38304 Wolfenbüttel - Made in Germany		

4865.

Instructions for ordering Spare Parts

Parts illustrated on the following pages are marked with item numbers. The text below will assist you to identify their part numbers and respective description. To avoid errors, each part order must show the following details:

- Part number and description of part (stated in the list)
- Quantity of parts required
- Mode of delivery (post, freight, express)
- Full address of purchaser (incl. postal code)

Part numbers listed in this booklet have priority over any other number impressed on parts.
Bolts, nuts, springwashers and shims for assembling component parts are normally not included in the delivery. If these are required, please state the part number of those fitting parts.

The part number index at the end of this list is to identify the position of the part when the number is known.

Abbreviations / Symbols:
hex. hexagon
cpl. complete
* not illustrated
nB as required

Illustrations and technical data are not binding.

The serial number is stamped into the model identification plate shown in the illustration. As it is essential to quote this number in full in all your enquiries and spare part orders, we recommend you to note it down in the box under the illustration.

© 2004 by Welger Maschinenfabrik GmbH, Wolfenbüttel; Printed in Germany. All rights reserved. Design and construction subject to alterations.

Conseils pour la commande de pièces de rechange

Les illustrations qui se trouvent sur les différentes feuilles sont pourvues de numéros de position. Ces derniers indiquent dans le texte situé en dessous les numéros des pièces et leur désignation. Afin d'éviter toute erreur et défaut de livraison, il convient que toute commande mentionne les indications suivantes:

- Numéro de pièce et désignation de la pièce de rechange (à constater dans cette liste)
- Quantité de pièces de rechange désirées
- Condition de livraison souhaitée (Poste, Colis Ferroviaire, Express)
- Adresse complète du client passant commande (avec code postal)

Les numéros de pièce mentionnés dans cette liste ont la priorité sur les désignations coulées ou estampées sur certaines pièces. Les boulons, écrous, rondelles servant à la fixation de groupes de pièces détachées complets ne sont normalement pas joints à la livraison. En cas de besoin, indiquer le numéro de pièce des éléments de fixation.

La liste des numéros de pièces à la fin de la liste sert à retrouver rapidement les pièces dont le numéro est connu.

Abréviations / Symboles:
6-pans six-pans
cpl. complet
* ne figure pas sur l'illustration
nB si nécessaire

Les schémas n'engagent pas la responsabilité du fabricant.

Le Numéro de Fabrication est indiqué sur la plaque de numéro ci-contre. Les demandes en garantie ou les questions sans numéro de fabrication ne peuvent être traitées. Veuillez en conséquence inscrire ce numéro ci-dessous dès livraison:

Welger Maschinenfabrik GmbH
Gehrüder-Welger-Straße • D-38304 Wolfenbüttel
Telefon: (05331) 40 41 42 • Telefax: (05331) 40 41 43
e-mail: wmf@welger.com

Gestell und Zubehör

Frame and Accessories
Châssis et Accessoires

A

Wickeltisch • Ladearme • Walze

Wrapping table • Loading arm • Rollers
Table d'enrubannage • Bras de chargement • Rouleaux

B

Wickelarm

Wrapping arm
Bras enrubannage

C

Streckeinheit

Pre Stretcher
Rouleaux du tendeur

D

Halte- und Schneidvorrichtung

Film clamp with knife
Pince de film avec couteau

E

Beschriftung • Technische Dokumentation

Decals • Technical Documentation
Decalcomanies • Documentation Technique

F

Hydraulikeinrichtung • Elektrik

Hydraulic System • Electrical Outfit
Equipement Hydraulique • Installation Electrique

G

Schutzvorrichtung

Guards
Protecteurs

H

J

K

Teilnummern-Verzeichnis

Part Number Index
Répertoire Numérique des Pièces Detachees

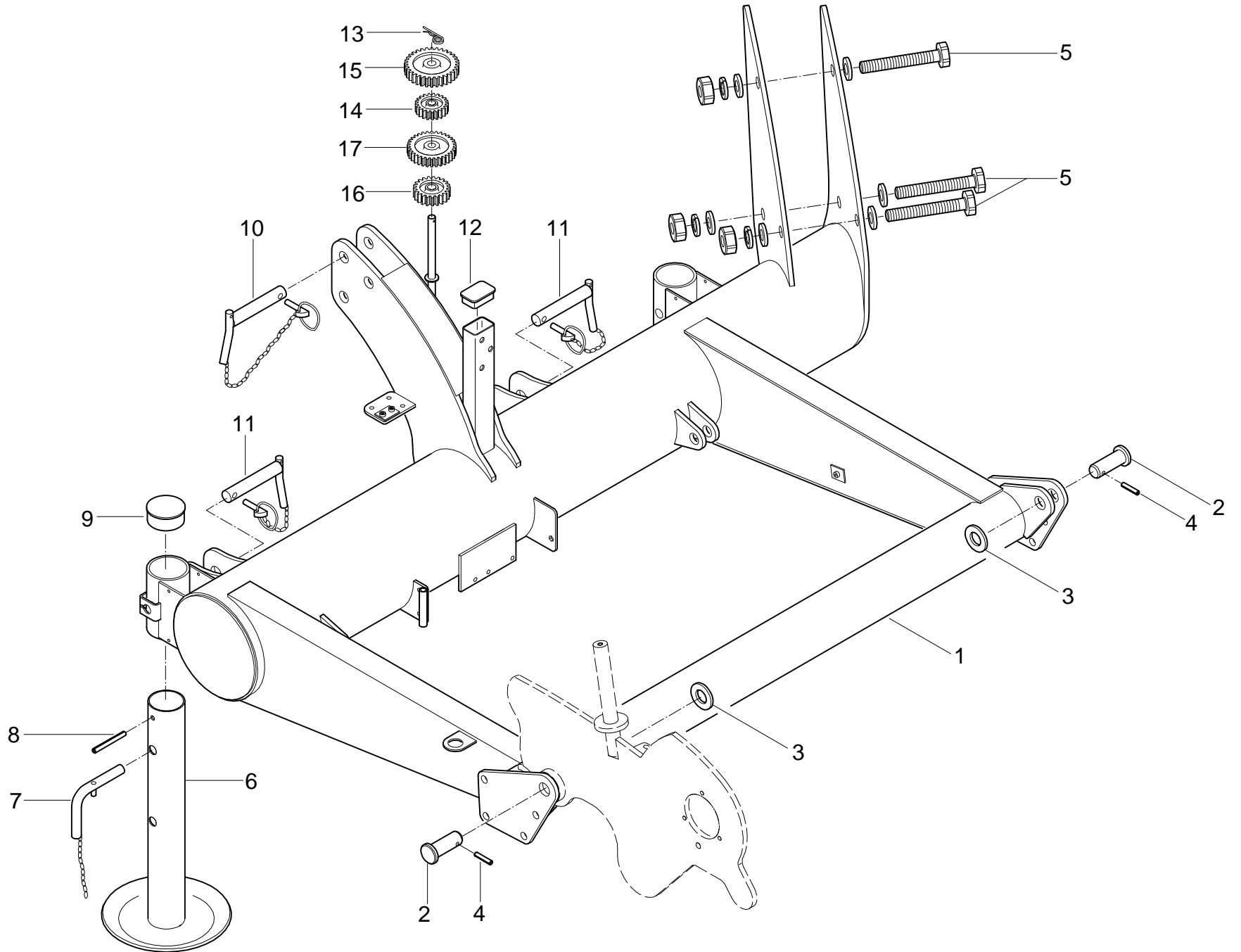
L

09.02

ATTIS HR 16

A 10

4865-79



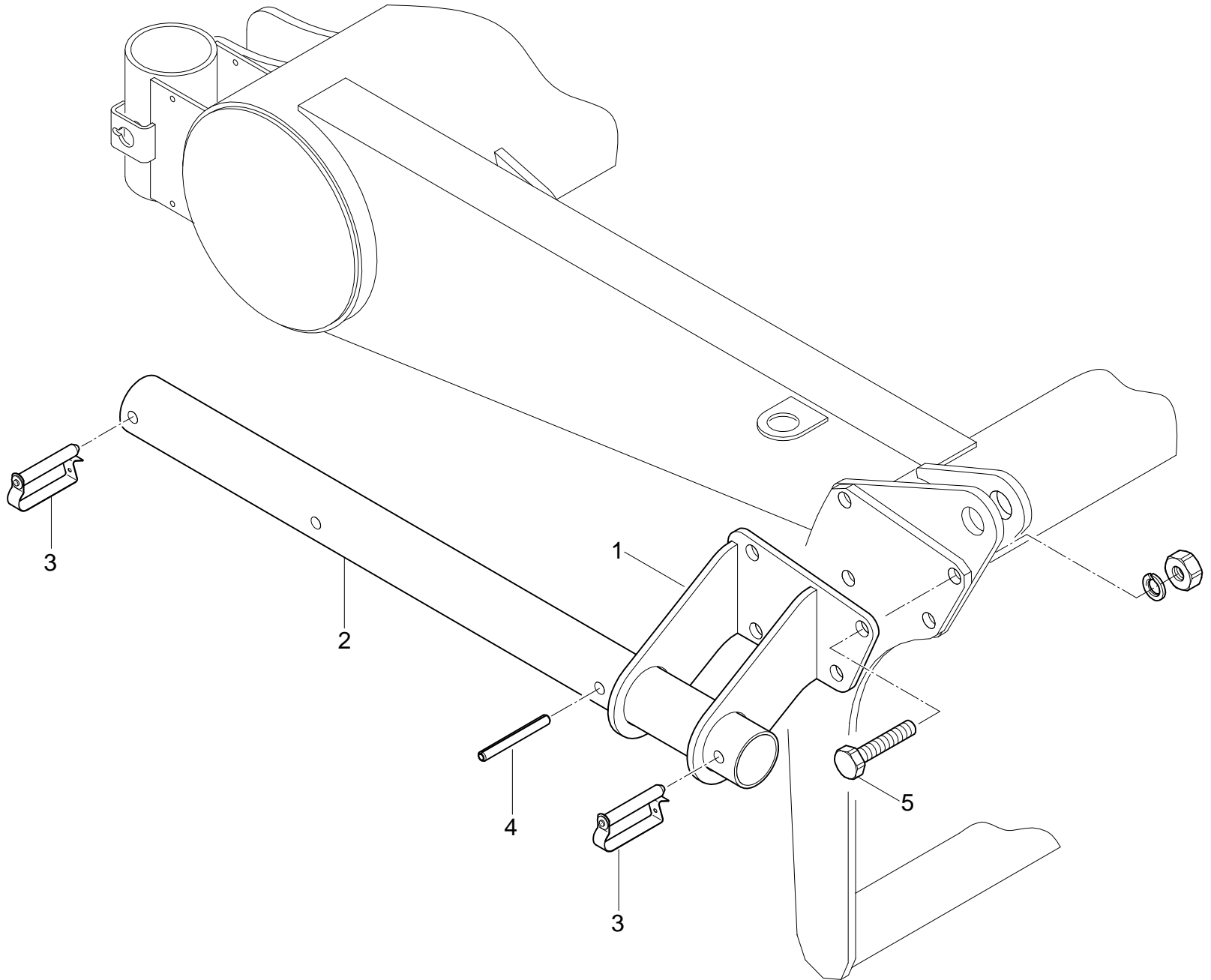
GESTELL
FRAME
CHÂSSIS

POS.NR.	TEILE NR.	STÜCK	BENENNUNG	DESCRIPTION	DESIGNATION	TECHNISCHE ANGABEN
POS.NR.	PART.NR.	QUANTITY				TECHNICAL DATA
POS.NO	PIECE NO.	QUANTITEE				DONNEES TECHNIQUES
1	4865.03.01.01	1	Gestell	frame	châssis	
2	0917.42.20.00	2	Bolzen	bolt	boulon	
3	0910.10.31.00	2	Scheibe	washer	rondelle	31
4	0915.51.87.00	2	Spannstift	spring type straight pin	goupille élastique	8x50
5	0901.14.57.00	3	6kt-Schraube	hex.bolt	boulon à tête hex.	M24x200
	0907.10.24.01	3	6kt-Mutter	hex.nut	écrou hexagonal	
	0910.10.25.00	6	Scheibe	washer	rondelle	25
	0911.10.24.00	3	Federring	spring washer	rondelle grower	A24
6	4865.06.01.01	2	Stützfuß	support leg	bequille	
7	0944.94.12.00	2	Steckbolzen	bolt	boulon	
8	0915.52.24.00	2	Spannstift	spring type straight pin	goupille élastique	M10x90
9	0938.90.35.00	2	Stopfen	plug	bouchon	
10	0918.48.24.00	1	Sicherungsbolzen	safety bolt	boulon de sécurité	
11	0918.48.25.00	2	Sicherungsbolzen	safety bolt	boulon de sécurité	
12	0938.90.45.00	1	Stopfen	plug	bouchon	
13	0916.21.04.00	1	Federstecker	spring clip	goupille elastique	4
14	4861.34.05.12	1	Stirnzahnrad	spur gear	roue dentée droite	Z=20 (70%Vorstreckung)
15	4861.34.05.15	1	Stirnzahnrad	spur gear	roue dentée droite	Z=33 (70%Vorstreckung)
16	4865.34.05.16	1	Stirnzahnrad	spur gear	roue dentée droite	Z=23 (33%Vorstreckung)
17	4865.34.05.17	1	Stirnzahnrad	spur gear	roue dentée droite	Z=30 (33%Vorstreckung)

09.02

ATTIS HR 16

A 20



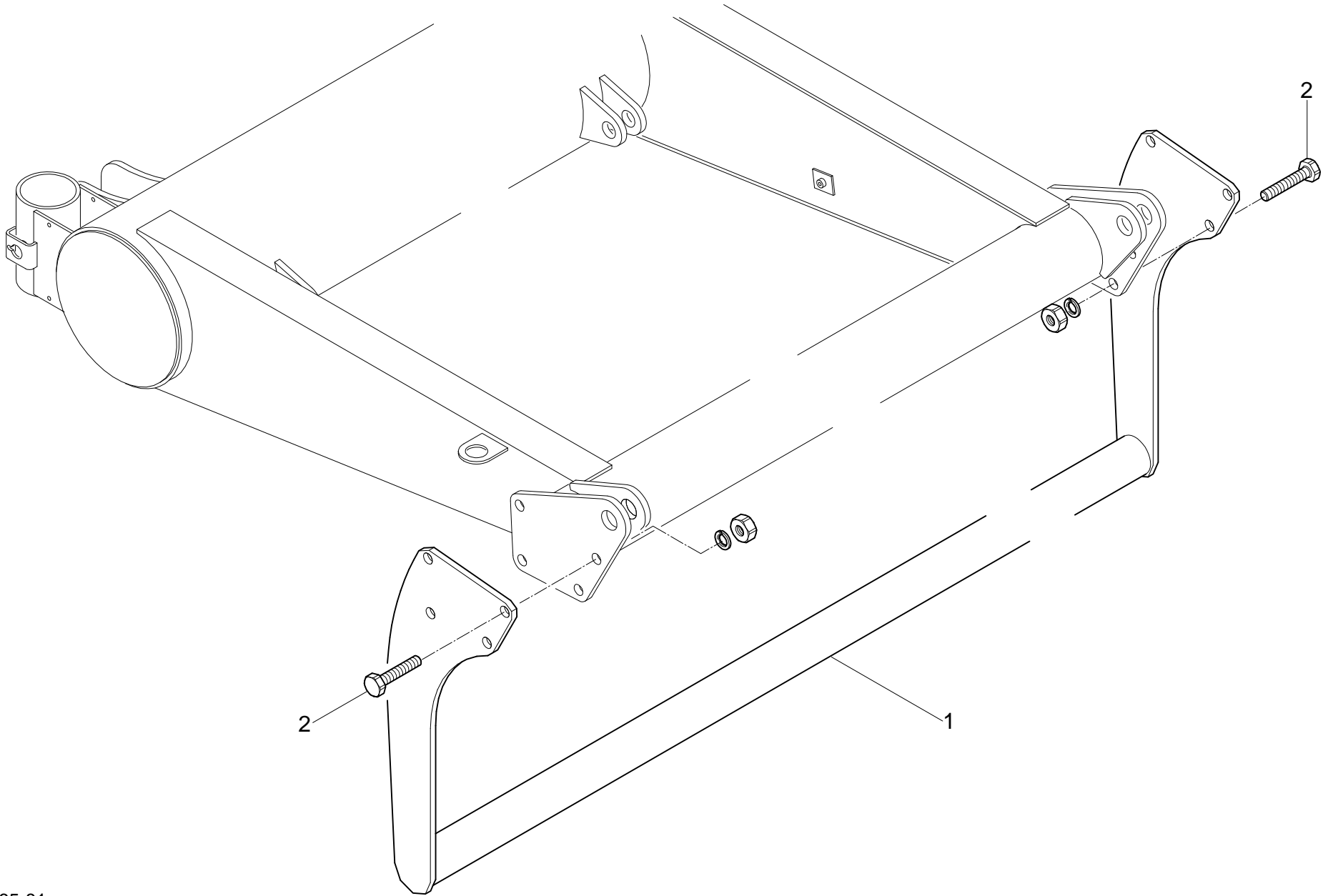
4865-80

09.02

ATTIS HR 16

A 30

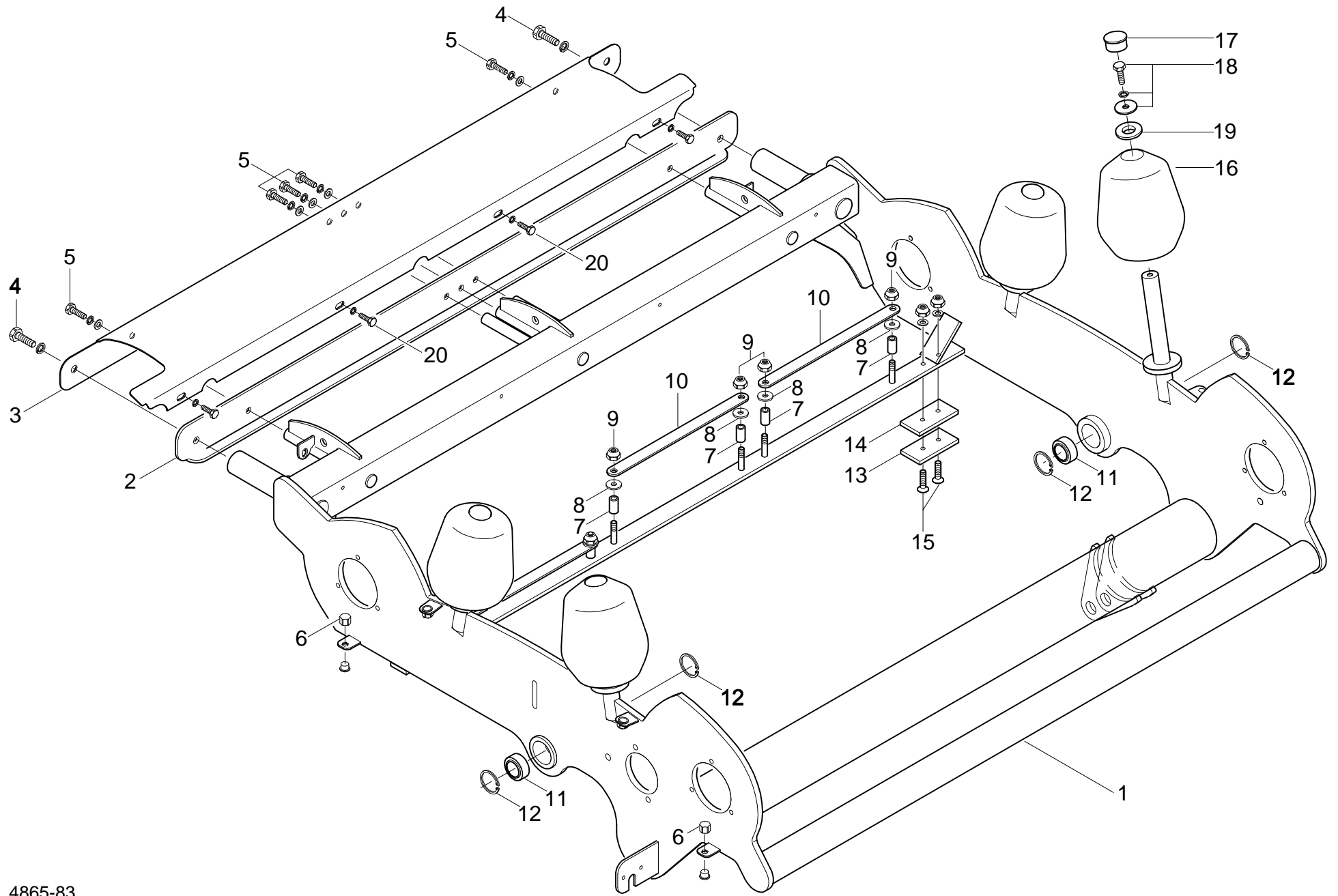
4865-81



09.02

ATTIS HR 16

B 10



4865-83

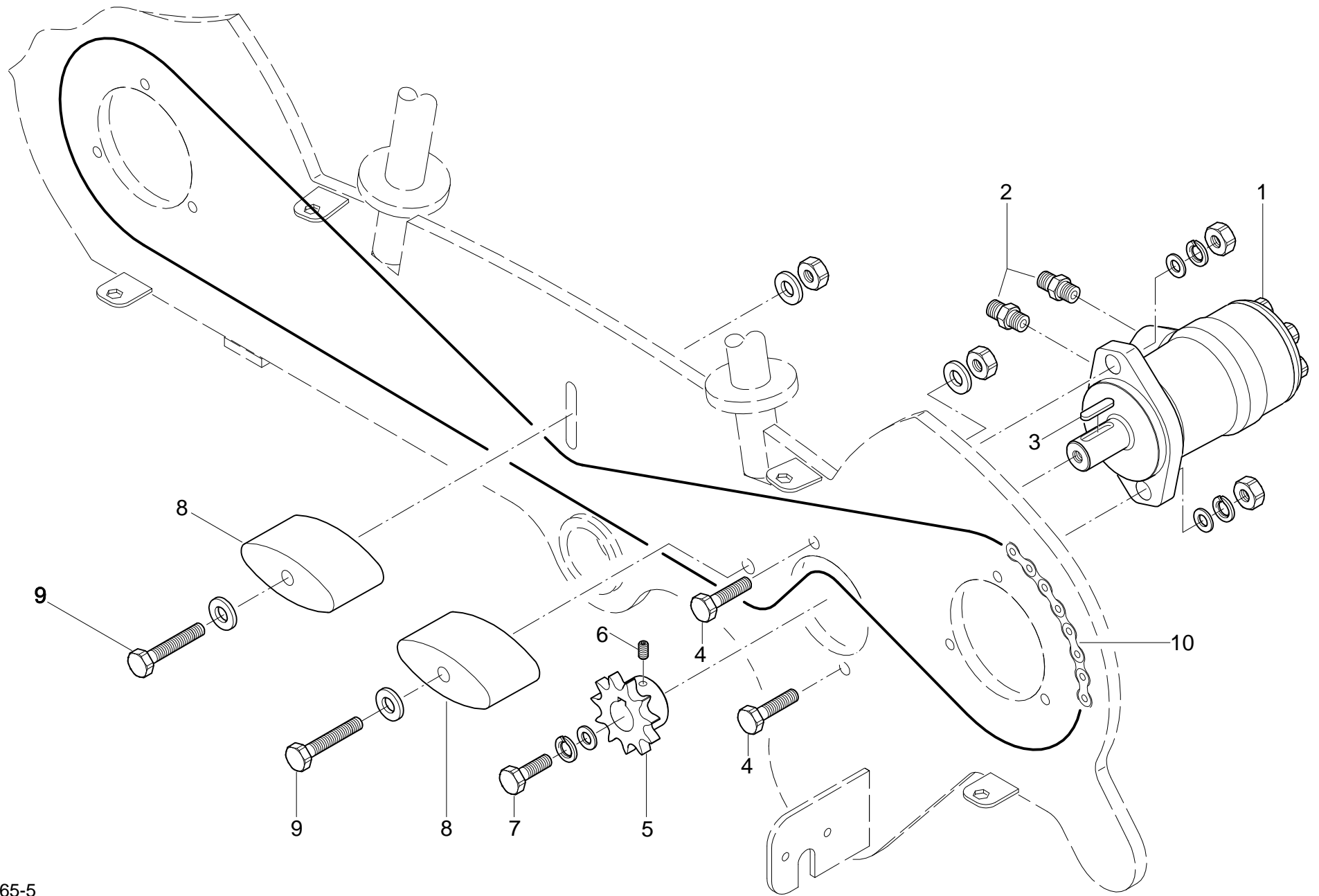
WICKELTISCH - RAHMEN UND ZUBEHÖRTEILE
 WRAPPING TABLE - FRAME AND ACCESSORIES
 TABLE D'ENRUBANNAGE - CHÂSSIS ET ACCESSOIRES

POS.NR. POS.NR. POS.NO	TEILE NR. PART.NR. PIECE NO.	STÜCK QUANTITY QUANTITEE	BENENNUNG	DESCRIPTION	DESIGNATION	TECHNISCHE ANGABEN TECHNICAL DATA DONNEES TECHNIQUES
1	4865.04.01.01	1	Tischrahmen	frame	châssis	
2	4865.04.01.41	1	Bolzenverbinder	bolted union	assemblage à boulon	
3	4865.04.01.42	1	Schutzblech	cover	tôle de protection	
4	0901.21.47.00	2	6kt-Schraube	hex.bolt	boulon à tête hex.	M12x25
	0911.10.12.00	2	Federring	spring washer	rondelle grower	A12
5	0901.21.08.00	5	6kt-Schraube	hex.bolt	boulon à tête hex.	M10x25
	0911.10.10.00	5	Federring	spring washer	rondelle grower	A10
	0910.10.10.00	5	Scheibe	washer	rondelle	10,5
6	0914.70.15.00	8	Blindnietmutter	blind rivet nut	écrou à river aveugle	
7	0920.10.48.00	6	Buchse	bush	douille	
8	0910.60.10.00	6	Scheibe	washer	rondelle	10,5
9	0907.60.10.00	6	Sicherungsmutter	safety nut	contre-écrou	NM10
10	4865.04.01.39	3	Riemendeckplatte	belt cover plate	plaque de recouvrement	
11	0919.88.09.00	2	Lager	bearing	roulement	GE 30UK-2RS
12	0912.15.47.00	4	Sicherungsring	circlip	circlip	47x1,75
13	5633.35.03.11	2	Ausgleichplatte	levelling piece	cale	
14	0938.96.60.00	2	Zwischenlage Vulkolan	interim piece	cale	
15	0902.60.35.00	4	Senkschraube	countersunk bolt	vis à tête fraisée	M6x25
	0910.10.06.00	4	Scheibe	washer	rondelle	6,4
	0907.60.06.00	4	Sicherungsmutter	safety nut	contre-écrou	NM6
16	4861.04.01.18	4	Führungsrolle	guiding roll	roue-guide	
17	0938.90.38.00	4	Verschlußstopfen	plug	bouchon	
18	0901.21.06.00	4	6kt-Schraube	hex.bolt	boulon à tête hex.	M10x20
	0911.10.10.00	4	Federring	spring washer	rondelle grower	A10
	0910.40.11.00	4	Scheibe	washer	rondelle	R11
19	0910.76.30.00	4	Stützscheibe	supporting ring	rondelle pour bague de frein	S30x42
20	0901.20.62.00	4	6kt-Schraube	hex.bolt	boulon à tête hex.	M8x12
	0911.10.08.00	4	Federring	spring washer	rondelle grower	A8
21*	0948.90.13.00	nB	Kleber	glue	colle	Loctite

02.02

ATTIS HR 16

B 20

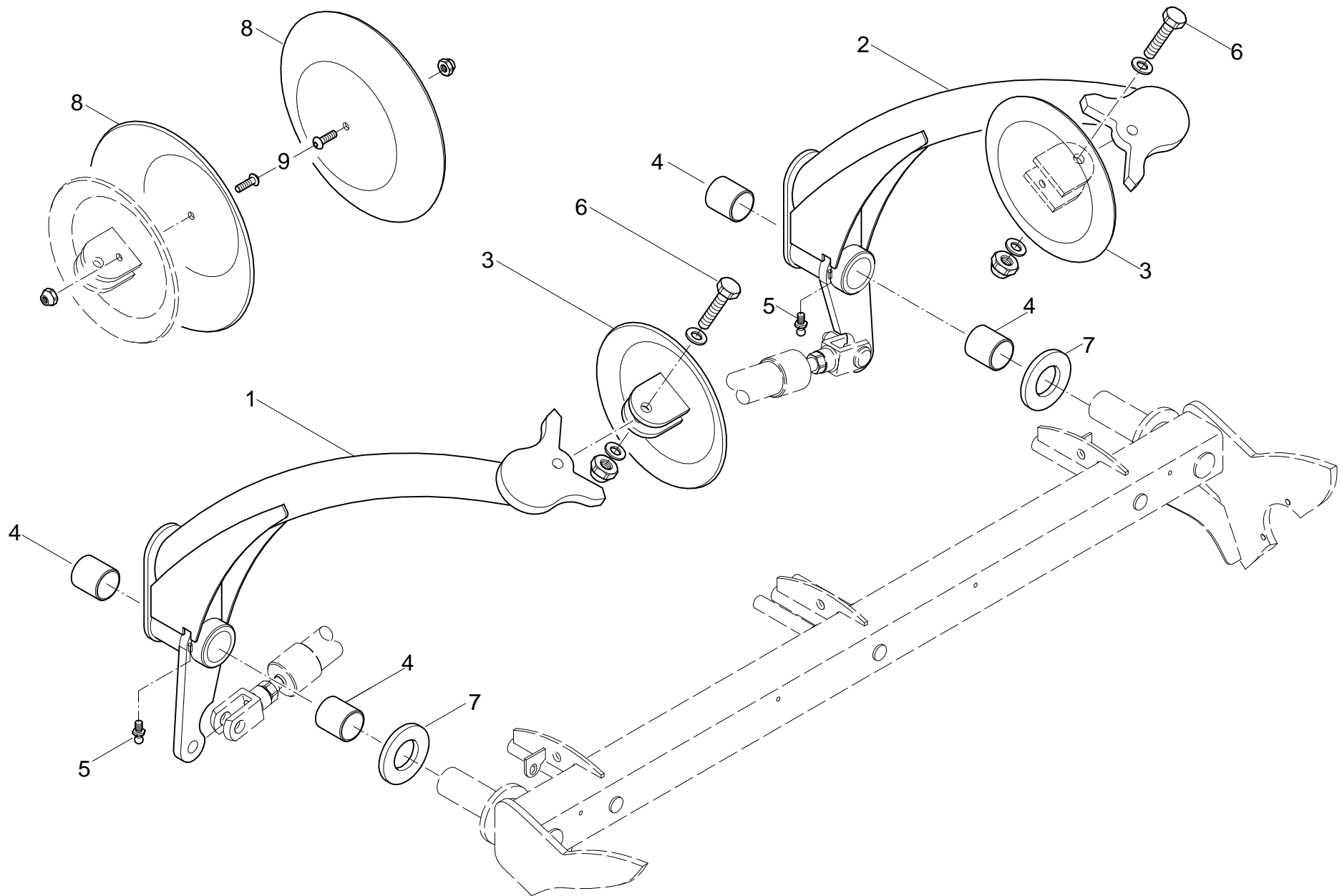


4865-5

09.02

ATTIS HR 16

B 30



4865-4

02.02

ATTIS HR16

B 40

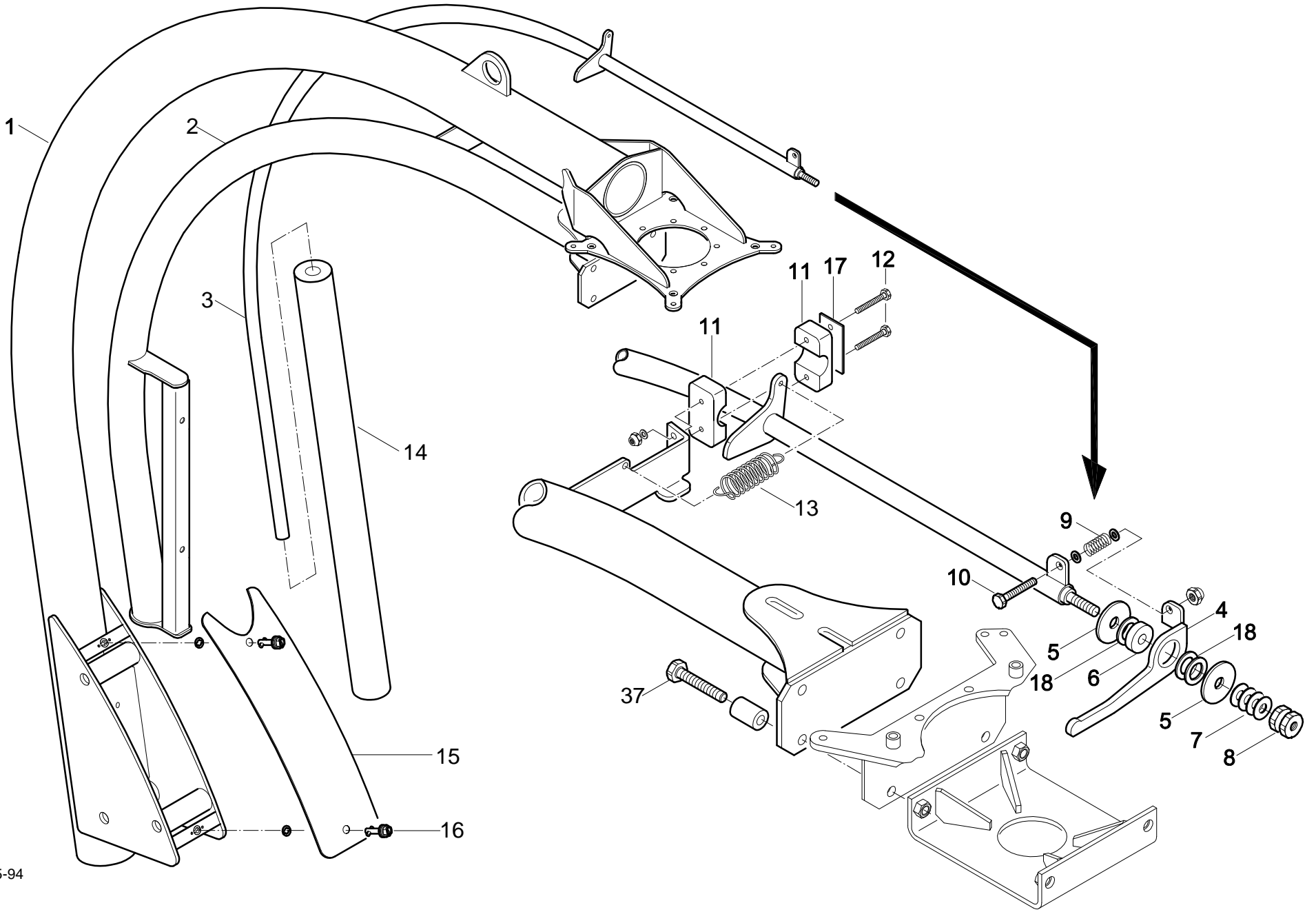
WICKELTISCH - WALZE
WRAPPING TABLE - ROLLER
TABLE D'ENRUBANNAGE - ROULEAU

POS.NR.	TEILE NR.	STÜCK	BENENNUNG	DESCRIPTION	DESIGNATION	TECHNISCHE ANGABEN
POS.NR.	PART.NR.	QUANTITY				TECHNICAL DATA
POS.NO	PIECE NO.	QUANTITEE				DONNEES TECHNIQUES
1	4865.04.05.01	2	Walze, kpl.	roller , cpl.	rouleau, cpl.	
2	1722.16.02.05	4	Dichtscheibe	sealing disc	flasque	
3	1724.14.13.01	2	Lagerdeckel	bearing cover	bride	
4	1724.19.22.02	2	Lagerring	bearing ring	bague de roulement	
5	1722.19.02.10	2	Schutzscheibe	seal	bague d'etancheite	
6	1721.14.07.22	2	Kegelbuchse	cone bushing	douille conique	
7	0922.12.93.00	2	Rillenkugellager	ball bearing	roulement	CB208
8	4865.04.05.24	2	Kettenrad	chain sprocket	roue à chaîne	36 Z
9	0907.16.24.00	2	6kt-Mutter	hex.nut	écrou hexagonal	M24x1,5
10	0910.72.05.00	2	Paßscheibe	shim washer	rondelle d'ajustage	25x35x1
11	0910.76.40.00	4	Stützscheibe	washer	rondelle	40x50x2,5
12	0901.20.71.00	12	6kt-Schraube	hex.bolt	boulon à tête hex.	M8x35
	0911.85.08.00	12	Scheibenpaar	pair of washer	paire de rondelle	8,2
13	0938.90.28.00	4	Kegelstopfen	cone plug	bouchon conique	
14	1722.19.03.10	2	Schutzscheibe	seal	bague d'etancheite	
15	0922.12.92.00	2	Rillenkugellager	ball bearing	roulement	CB207
16	0933.72.37.00	3	Laufriemen	run belt	courroie	

10.03

ATTIS HR 16

C 10



4865-94

WICKELARM
WRAPPING ARM
BRAS ENRUBANNAGE

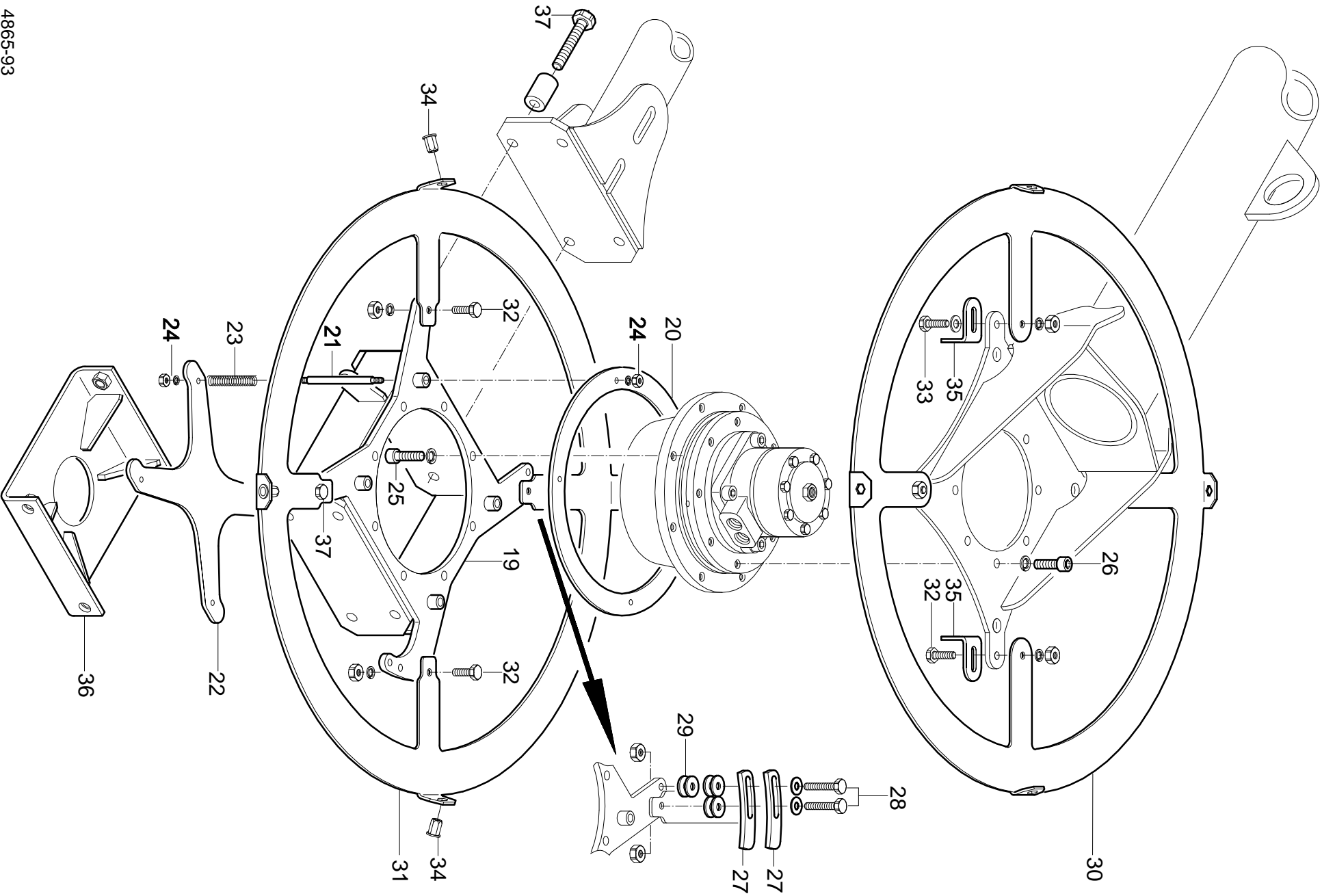
POS.NR.	TEILE NR.	STÜCK	BENENNUNG	DESCRIPTION	DESIGNATION	TECHNISCHE ANGABEN
POS.NR.	PART.NR.	QUANTITY				TECHNICAL DATA
POS.NO	PIECE NO.	QUANTITEE				DONNEES TECHNIQUES
1	4865.14.07.01	1	Wickelarmgestell kpl.	wrapping arm frame cpl.	châssis de bras enrubannage cpl.	
2	4865.14.21.01	1	Wickelarm kpl.	wrapping arm cpl.	bras enrubannage cpl.	
3	4865.14.05.01	1	Sicherheitsbügel kpl.	safety gripper cpl.	archet de sécurité	
4	4865.14.05.08	1	Hebel kpl.	lever cpl.	levier cpl.	
5	0910.40.14.00	2	Scheibe	washer	rondelle	R14
6	0910.80.39.00	1	Scheibe	washer	rondelle	12,5x35x10
7	0940.88.11.00	4	Tellerfeder	belleville spring	rondelle belleville	
8	0907.22.12.00	2	6kt-Mutter	hex.nut	écrou hexagonal	BM12
9	0940.14.21.00	1	Druckfeder	pressure spring	ressort de pression	
10	0901.10.65.00	1	6kt-Schraube	hex.bolt	boulon à tête hex.	M8x65
	0910.10.08.00	2	Scheibe	washer	rondelle	8,4
	0907.60.08.00	1	Sicherungsmutter	safety nut	contre-écrou	NM8
11	0954.62.05.00	1	Rohrschelle	pipe clamp	collier de serrage	
12	0901.10.22.00	2	6kt-Schraube	hex.bolt	boulon à tête hex.	M6x50
	0910.10.06.00	2	Scheibe	washer	rondelle	6,4
	0907.60.06.00	2	Sicherungsmutter	safety nut	contre-écrou	NM6
13	0940.24.31.00	1	Zugfeder	tension spring	ressort tendeur	4x25x95
14	1721.39.07.05	1	Walzenkörper	roll body	corps de cylindre	
15	4865.03.01.29	1	Schutzblech	cover	tôle de protection	
16	0919.48.88.00	2	Verschlusszapfen	sealing pin	tourillon de fermeture	
	0919.48.89.00	2	Haltescheibe	holding disc	rondelle d'arrêt	
17	0954.63.34.00	1	Deckplatte	cover plate	tole de recouvrement	
18	0910.72.78.00	3	Paßscheibe	shim washer	rondelle d'ajustage	35x34x0,5

Fortsetzung C 11

continuation C 11

continuation C 11

4865-93



WICKELARM
WRAPPING ARM
BRAS ENRUBANNAGE

POS.NR.	TEILE NR.	STÜCK	BENENNUNG	DESCRIPTION	DESIGNATION	TECHNISCHE ANGABEN
POS.NR.	PART.NR.	QUANTITY				TECHNICAL DATA
POS.NO	PIECE NO.	QUANTITEE				DONNEES TECHNIQUES
19	4865.14.03.01	1	Wickelarmkopf kpl.	wrapping arm head	tête de bras enrubannage	
20	4865.14.05.15	1	Scheibe	washer	rondelle	
21	4865.14.05.16	4	Gewindebolzen	threaded pin	boulon fileté	Ø 8, lg.134
22	4865.14.05.17	1	Druckplatte	pressure plate	plaque d'impression	
23	0940.11.76.00	4	Druckfeder	pressure spring	ressort de pression	
24	0907.10.06.00	8	6kt-Mutter	hex.nut	écrou hexagonal	M6
	0911.10.06.00	8	Federring	spring washer	rondelle grower	A6
25	0902.10.81.00	8	Zylinderschraube	alan head bolt	visà tête cylindrique	M10x25
	0911.10.10.00	8	Federring	spring washer	rondelle grower	A10
26	0902.10.80.00	7	Zylinderschraube	alan head bolt	visà tête cylindrique	M10x20
	0911.10.10.00	7	Federring	spring washer	rondelle grower	A10
27	4865.14.07.18	2	Positionsplatte	plate	plaque	
28	0901.20.61.00	2	6kt-Schraube	hex.bolt	boulon à tête hex.	M8x45
	0910.10.08.00	2	Scheibe	washer	rondelle	8,4
	0910.60.08.00	4	Scheibe	washer	rondelle	8,4
	0907.10.08.00	2	6kt-Mutter	hex.nut	écrou hexagonal	M8
29	0910.10.08.00	2	Scheibe	washer	rondelle	8,4
30	4865.14.07.20	1	Stützring, oben	reinforcing collar, top	bague de renfort, en haute	
31	4865.14.07.21	1	Stützring, unten	reinforcing collar, lower	bague de renfort, interieur	
32	0901.20.66.00	4	6kt-Schraube	hex.bolt	boulon à tête hex.	M8x20
	0907.10.08.00	4	6kt-Mutter	hex.nut	écrou hexagonal	M8
	0911.10.08.00	4	Federring	spring washer	rondelle grower	A8
33	0901.20.68.00	3	6kt-Schraube	hex.bolt	boulon à tête hex.	M8x25
	0910.10.08.00	3	Scheibe	washer	rondelle	8,4
	0907.10.08.00	3	6kt-Mutter	hex.nut	écrou hexagonal	M8
	0911.10.08.00	3	Federring	spring washer	rondelle grower	A8
34	0914.70.15.00	8	Blindnietmutter	blind rivet nut	écrou à river aveugle	
35	4865.14.07.19	3	Sensorhalter	sensor support	support de la tole sensorisee	
36	4865.14.03.10	1	Deckel kpl.	cover cpl.	covercle cpl.	
37	0901.11.45.00	4	6kt-Schraube	hex.bolt	boulon à tête hex.	M12x70
	0920.10.73.00	4	Buchse	bush	douille	
38*	0972.64.01.00	5	Kabelbinder	cable binder	collier de cable	

siehe auch C 10

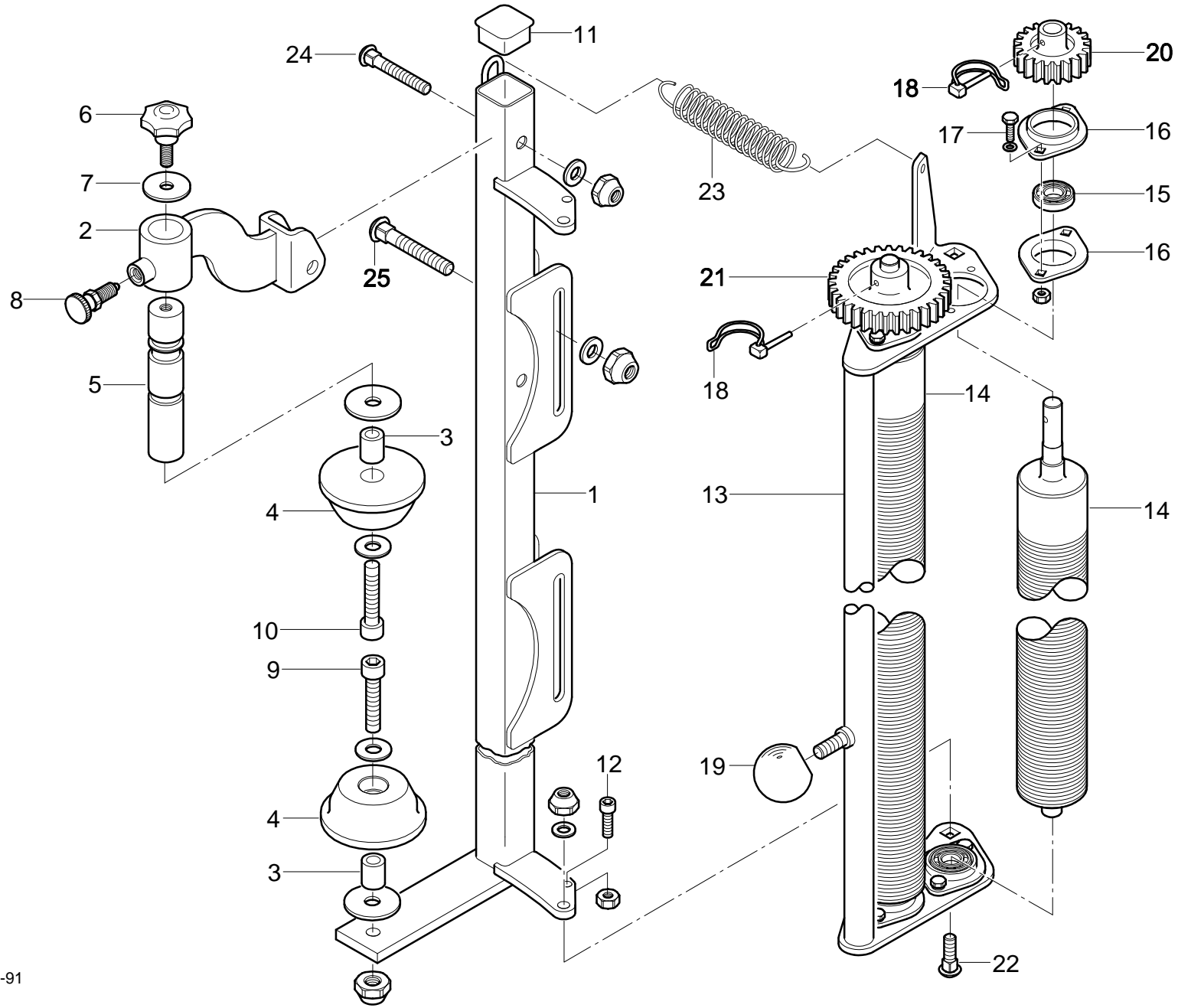
see also C 10

regardez aussi C 10

10.03

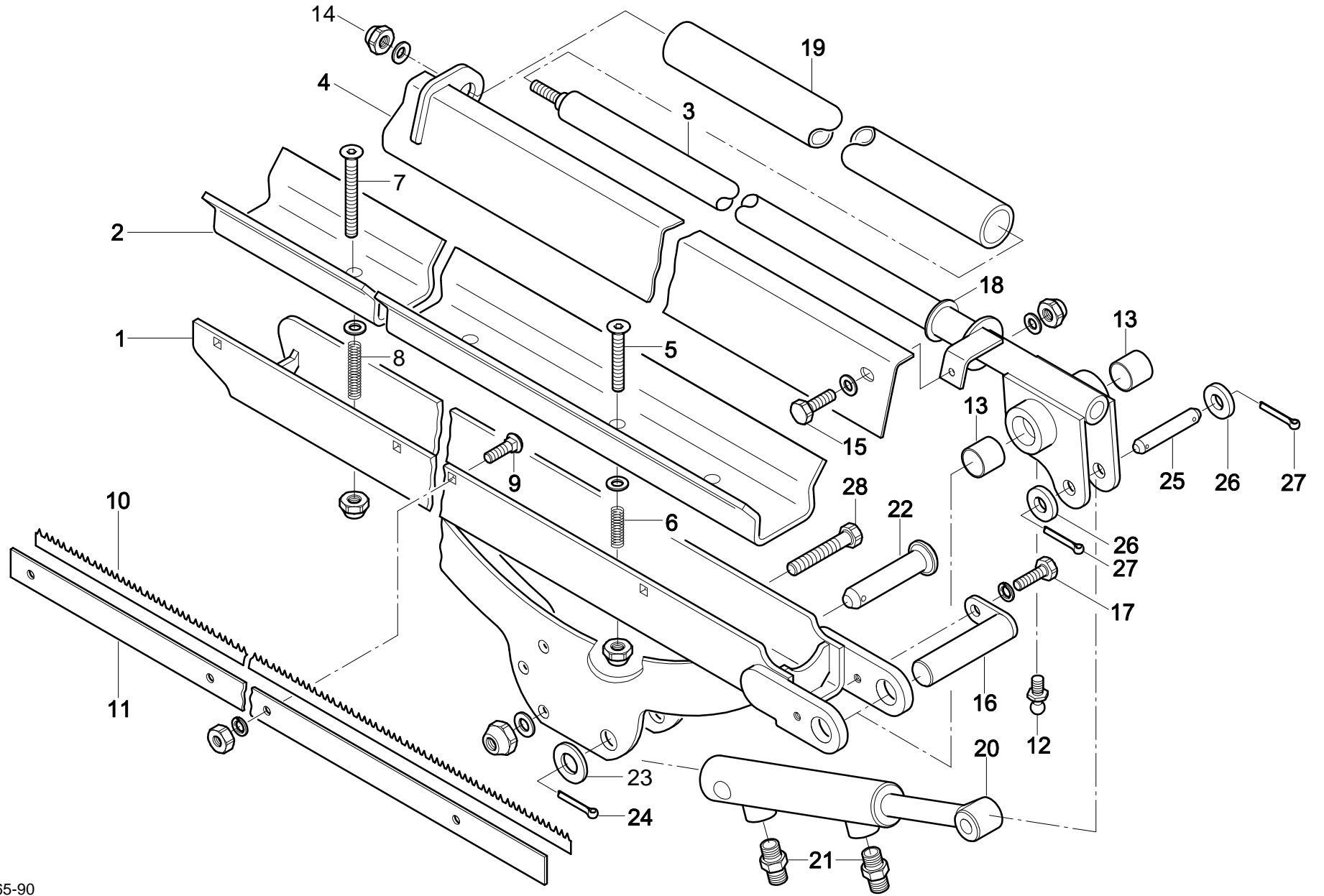
ATTIS HR16

C 11



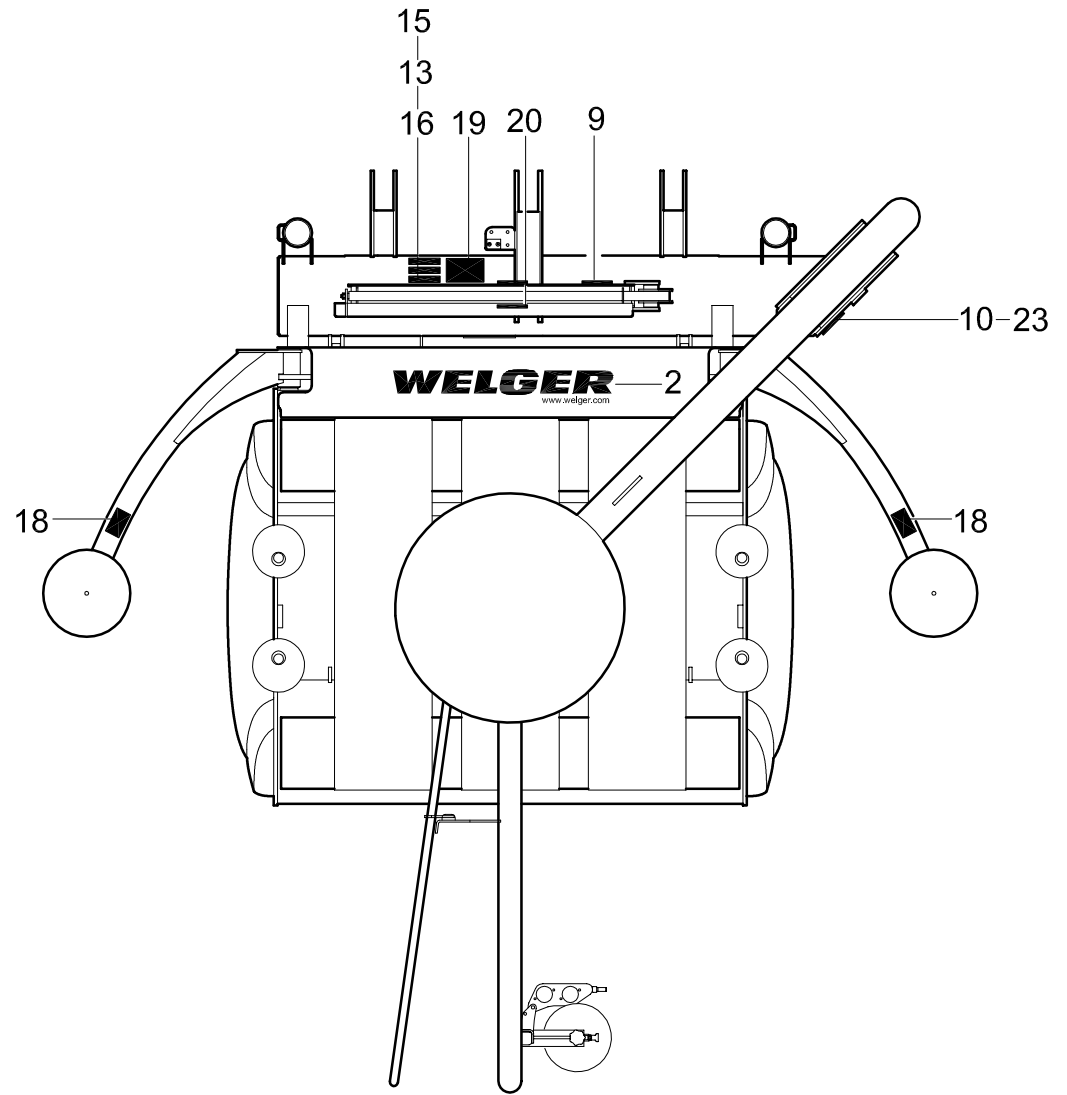
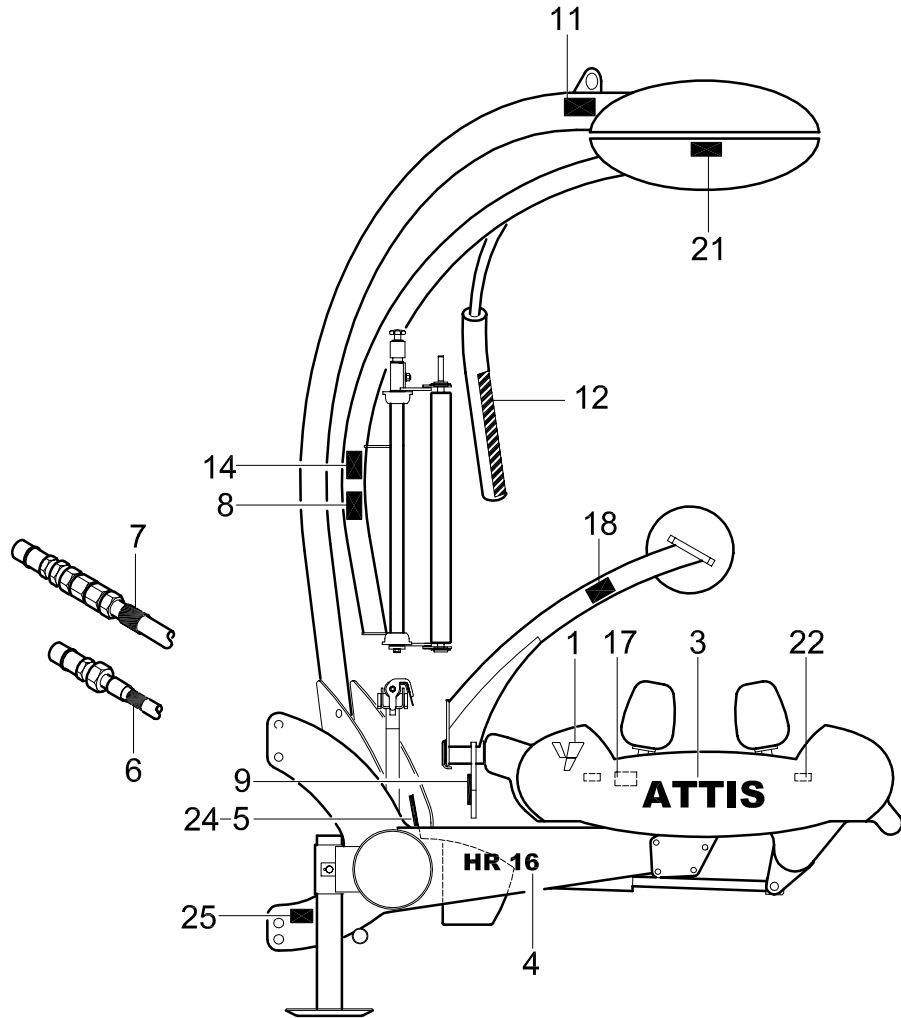
STRETCH EINHEIT
PRE STRETCHER
ROULEAUX DU 'TENDEUR

POS.NR.	TEILE NR.	STÜCK	BENENNUNG	DESCRIPTION	DESIGNATION	TECHNISCHE ANGABEN
POS.NR.	PART.NR.	QUANTITY				TECHNICAL DATA
POS.NO	PIECE NO.	QUANTITEE				DONNEES TECHNIQUES
1	4865.34.21.01	2	Folienrollenträger, kpl	foil roller support	porteur de feuilles, cpl.	
2	4865.34.21.13	2	Rollenhalter oben, kpl.	roller bracket top, cpl.	support de poulie en haute, cpl.	
3	4865.34.01.19	4	Laufbuchse	sleeve	douille	Ø20, lg.24
4	4865.34.01.20	4	Aufnahmedorn	holding arbor	mandrin porte-pièce	
5	4865.34.01.21	2	Schiebebolzen	bolt	boulon	
6	0903.62.32.00	2	Sterngriff	star handle	poignée étoile	M10x25
7	0910.40.11.00	2	Scheibe	washer	rondelle	
8	0918.48.30.00	2	Rastbolzen	index bolt	boulon d'arrêt	
9	0902.11.09.00	2	Zylinderschraube	alan head bolt	vis à tête cylindrique	M12x50
	0910.10.13.00	2	Scheibe	washer	rondelle	13
	0910.40.14.00	2	Scheibe	washer	rondelle	R13
	0907.80.12.00	2	Sicherungsmutter	safety nut	contre-écrou	M12
10	0902.11.09.00	2	Zylinderschraube	alan head bolt	vis à tête cylindrique	M12x50
	0910.10.13.00	2	Scheibe	washer	rondelle	13
	0910.40.14.00	2	Scheibe	washer	rondelle	R13
11	0938.90.46.00	2	Vierkantstopfen	plug	bouchon	
12	0902.10.22.00	2	Zylinderschraube	alan head bolt	vis à tête cylindrique	M8x16
	0907.10.08.00	2	6kt-Mutter	hex.nut	écrou hexagonal	M8
13	4865.34.03.01	2	Walzenräger, kpl.	roller support, cpl.	support de rouleau, cpl.	
14	4865.34.05.01	4	Stretchwalze, kpl.	roller, cpl.	rouleau, cpl.	
15	0922.18.50.00	8	Spannlager	tapered ball bearing	roulement avec flasques	
16	0922.18.51.00	8	Lagergehäuse	bearing housing	cage de roulement	
17	0901.20.45.00	16	6kt-Schraube	hex.bolt	boulon à tête hex.	M6x16
	0910.10.06.00	16	Scheibe	washer	rondelle	6,4
	0907.10.06.00	16	6kt-Mutter	hex.nut	écrou hexagonal	M6
18	0916.23.05.00	4	Klappstecker	snap pin	goupille d'arrêt	
19	0939.50.49.00	2	Kugelknopf	spherical button	poignée sphérique	
20	4861.34.05.13	2	Stirnzahnrad	gear wheel	roue dentée	Z 21 (55%Vorstreckung)
21	4861.34.05.14	2	Stirnzahnrad	gear wheel	roue dentée	Z 32 (55%Vorstreckung)
22	0903.10.73.00	4	Flachrundschrabe	cup head bolt	vis à tête ronde	M10x35
	0910.10.10.00	8	Scheibe	washer	rondelle	10,5
	0907.60.10.00	4	Sicherungsmutter	safety nut	contre-écrou	NM10
23	0940.24.31.00	2	Zugfeder	tension spring	ressort tendeur	
24	0903.10.80.00	2	Flachrundschrabe	cup head bolt	vis à tête ronde	M10x70
	0907.10.12.00	2	Sicherungsmutter	safety nut	contre-écrou	NM10
	0910.20.13.00	2	Scheibe	washer	rondelle	13
25	0903.11.12.00	4	Flachrundschrabe	cup head bolt	vis à tête ronde	M12x75
	0910.60.13.00	4	Scheibe	washer	rondelle	13
	0907.60.12.00	4	Sicherungsmutter	safety nut	contre-écrou	NM12
26*	4861.34.05.12	2	Stirnzahnrad	spur gear	roue dentée droite	Z=20 (70%Vorstreckung)
27*	4861.34.05.15	2	Stirnzahnrad	spur gear	roue dentée droite	Z=33 (70%Vorstreckung)
28*	4865.34.05.16	2	Stirnzahnrad	spur gear	roue dentée droite	Z=23 (33%Vorstreckung)
29*	4865.34.05.17	2	Stirnzahnrad	spur gear	roue dentée droite	Z=30 (33%Vorstreckung)



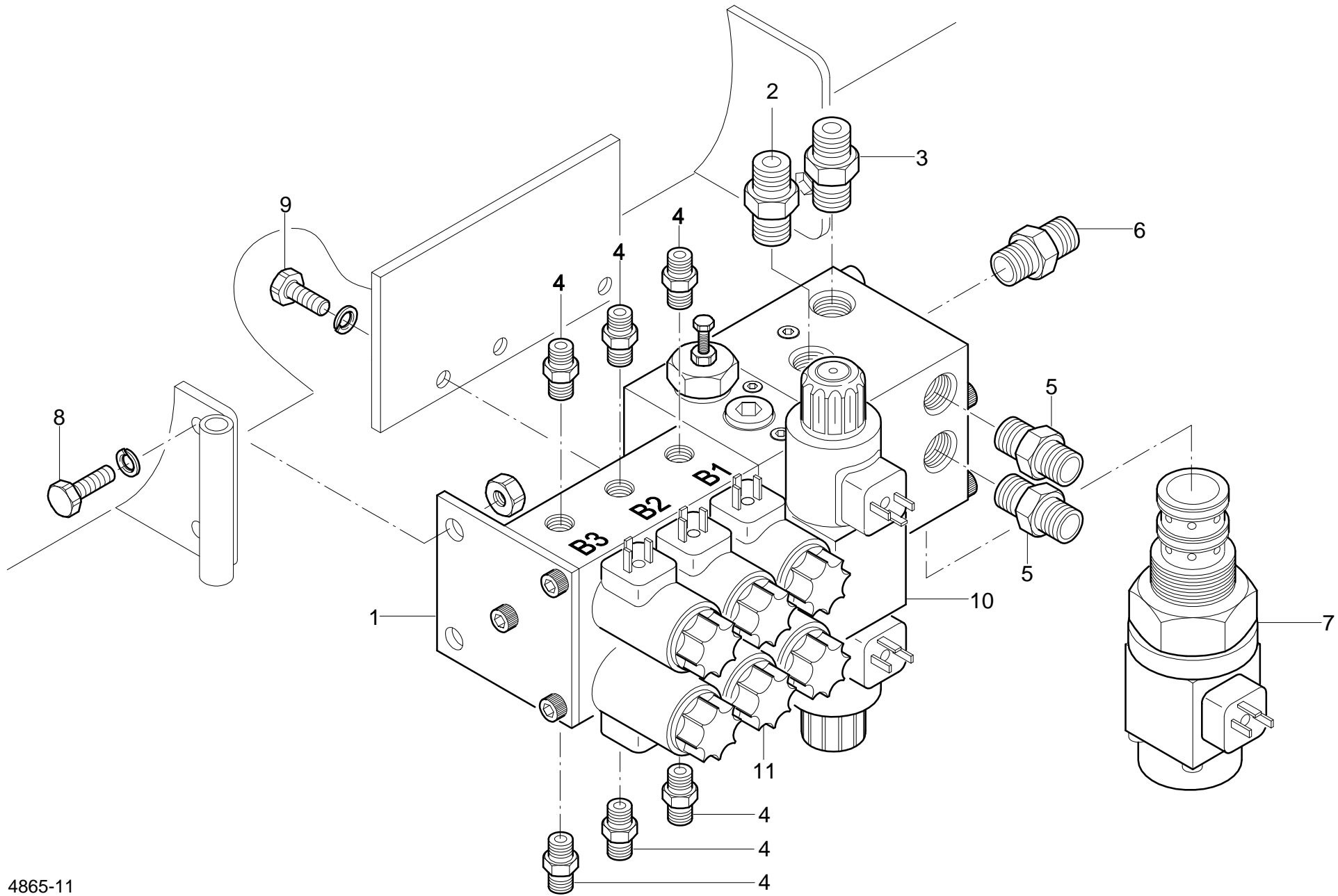
HALTE- UND SCHNEIDVORRICHTUNG
 FILM CLAMP WITH KNIFE
 PINCE DE FILM AVEC COUPEAU

POS.NR.	TEILE NR.	STÜCK	BENENNUNG	DESCRIPTION	DESIGNATION	TECHNISCHE ANGABEN
POS.NR.	PART.NR.	QUANTITY				TECHNICAL DATA
POS.NO	PIECE NO.	QUANTITEE				DONNEES TECHNIQUES
1	4865.38.01.01	1	Messerträger, kpl.	knife support,cpl.	support de couteau, cpl.	
2	4861.38.01.12	1	Klemmprofil, kpl.	profil, cpl.	profil, cpl.	
3	4865.38.03.01	1	Fangarm, kpl.	retainer base plate, cpl.	bras pince ficelle, cpl.	
4	4865.38.03.10	1	Niederhalterlasche, kpl.	windguard, cpl.	egalisateur, cpl.	
5	0902.60.49.00	1	Senkschraube	countersunk bolt	vis à tête fraisée	M10x70
	0910.10.10.00	1	Scheibe	washer	rondelle	10,5
	0907.60.10.00	1	Sicherungsmutter	safety nut	contre-écrou	NM10
6	0940.12.71.00	1	Druckfeder	pressure spring	ressort de pression	2,5x13,5x35
7	0902.60.78.00	1	Senkschraube	countersunk bolt	vis à tête fraisée	M10x90
	0910.10.10.00	1	Scheibe	washer	rondelle	10,5
	0907.60.10.00	1	Sicherungsmutter	safety nut	contre-écrou	NM10
8	0940.12.11.00	1	Druckfeder	pressure spring	ressort de pression	2x12x56
9	0903.10.40.00	4	Flachrundschrabe	cup head bolt	vis à tête ronde	M8x16
	0911.10.08.00	4	Federring	spring washer	rondelle grower	A8
	0907.10.08.00	4	6kt-Mutter	hex.nut	écrou hexagonal	M8
10	4861.38.01.09	1	Messer	knife	couteau	
11	4865.38.01.10	1	Messerhalter	knife support	support de couteau	
12	0926.10.05.00	1	Kegelschmiernippel	grease nipple	graisseur conique	BM8x1
13	0920.20.84.00	2	DU-Buchse	bush	douille	
14	0907.60.10.00	1	Sicherungsmutter	safety nut	contre-écrou	NM10
	0910.56.10.00	1	Spannscheibe	flat washer	rondelle de serrage	10
15	0901.20.66.00	1	6kt-Schraube	hex.bolt	boulon à tête hex.	M8x20
	0910.10.08.00	2	Scheibe	washer	rondelle	8,4
	0907.60.08.00	1	Sicherungsmutter	safety nut	contre-écrou	NM8
16	4872.04.02.03	1	Bolzen, kpl.	bolt, cpl.	boulon, cpl.	
17	0901.20.65.00	1	6kt-Schraube	hex.bolt	boulon à tête hex.	M8x18
	0911.10.08.00	1	Federring	spring washer	rondelle grower	A8
18	0910.72.54.00	1	Paßscheibe	shim washer	rondelle d'ajustage	30x42x1,2
19	4861.38.03.28	1	Hydraulikschlauch	hydraulic tube	tuyaux hydraulique	3 TE32 lg.842
20	0951.11.65.00	1	Hydraulikzylinder	hydraulic cylinder	cylindre hydraulique	32/20X84
21	0955.10.81.00	2	Gerade Einschraubverschraubung	straight pipe union	raccord fileté droit	GE 10-LM 18x1,5 ED OMD A3
22	0917.51.92.00	1	Bolzen	bolt	boulon	
23	0910.10.21.00	1	Scheibe	washer	rondelle	21
24	0916.11.12.00	1	Splint	split pin	goupille fendue	5x32
25	0917.20.10.00	1	Bolzen	bolt	boulon	
26	0910.76.14.00	2	Scheibe	washer	rondelle	S40x50
27	0916.10.95.00	2	Splint	split pin	goupille fendue	4x20
28	0901.11.45.00	3	6kt-Schraube	hex.bolt	boulon à tête hex.	M12x70
	0911.10.13.00	3	Scheibe	washer	rondelle	13
	0907.60.12.00	3	Sicherungsmutter	safety nut	contre-écrou	NM12

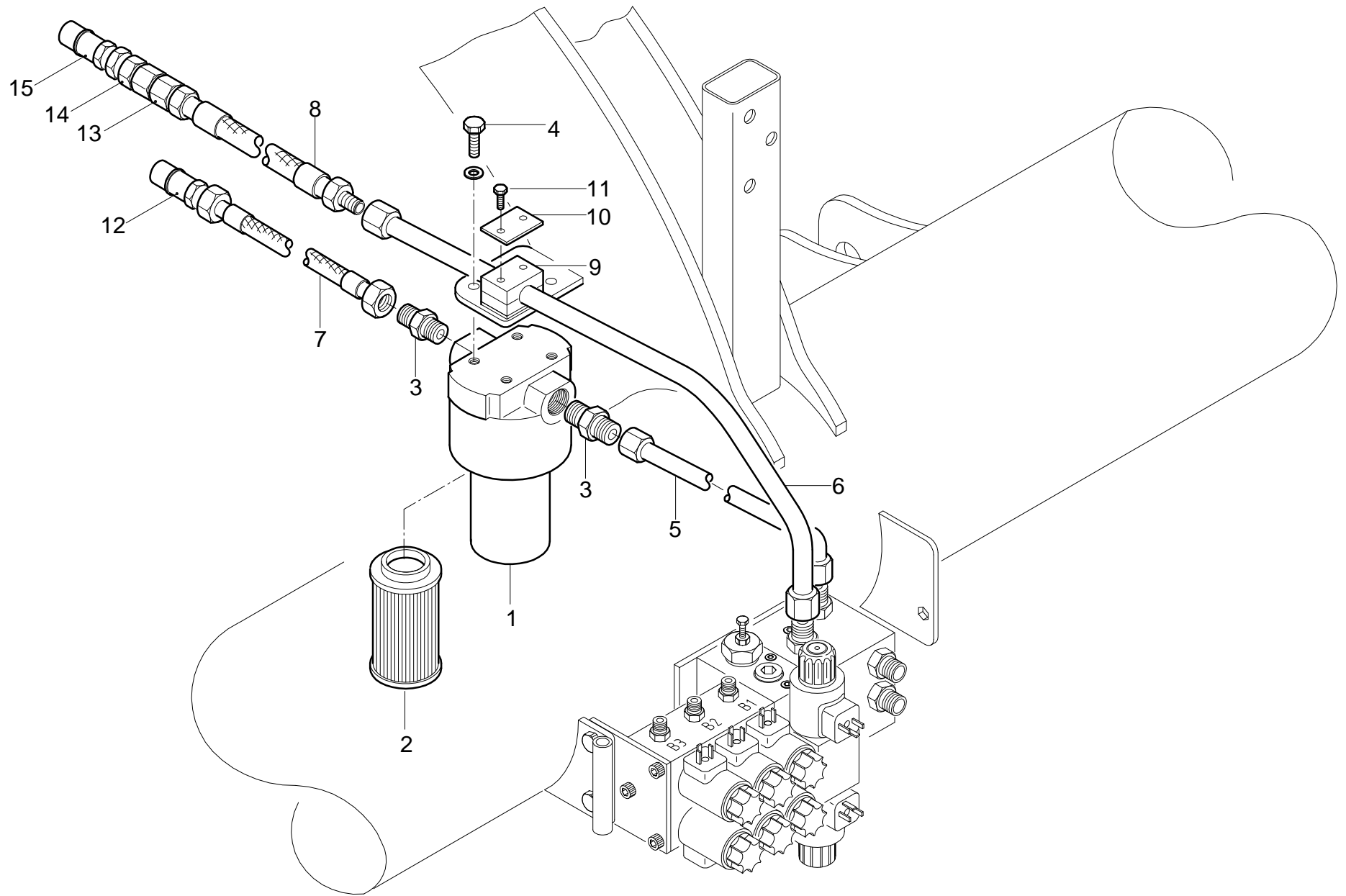


BESCHRIFTUNG / LACKIERUNG / TECHNISCHE DOKUMENTATION
 STICKERS / PAINTING / TECHNICAL DOCUMENTATION
 INSCRIPTION / PEINTURES / DOCUMENTATION TECHNIQUE

POS.NR. POS.NR. POS.NO	TEILE NR. PART.NR. PIECE NO.	STÜCK QUANTITY QUANTITEE	BENENNUNG	DESCRIPTION	DESIGNATION	TECHNISCHE ANGABEN TECHNICAL DATA DONNEES TECHNIQUES
1	0386.63.00.00	2	Welger Logo	Welger Logo	Welger Logo	
2	0386.61.00.00	1	WELGER	WELGER	WELGER	
3	0387.92.00.00	2	ATTIS	ATTIS	ATTIS	
4	0387.93.00.00	2	HR 16	HR 16	HR 16	
5	0387.36.00.00	1	Öldruck max.210 bar	oil pressure max. 210 bar	pression d'huile max. 210 bar	
6	0388.26.00.00	1	Öl Druck	oil pressure	pression d'huile	
7	0389.80.00.00	1	Öl druckloser Rücklauf	oil free return	huile retour libre	
8	0387.89.00.00	1	Folie einlegen	foil inserting	insérer la feuille	
9	0387.63.00.00	3	1x / 24 h schmieren	1x / 24h to lubricate	1x / 24h lubrifier	
10	0389.39.00.00	1	Einstellhinweis	adjustment mark	signe d'ajustage	
11	0389.48.00.00	2	Kran aufgehängung	crane suspension	point d'ancrage	
12	0387.85.00.00	1	Warnmarkierung	Danger mark	marquage de danger	
13	0388.11.00.00	1	Vor Inbetriebnahme...	Prior to operating...	avant la mise en marche	
14	0387.86.00.00	1	Schutzvorrichtung nicht öffnen	protection not open	protection non ouvrir	
15	0388.25.00.00	1	Schlüssel abziehen	remove key	retirer la clé	
16	0388.13.00.00	1	Stecker herausziehen	remove power cord	débrancher le câble de raccordement	
17	0389.92.00.00	1	Schutzvorrichtung schließen	protection close	protection fermer	
18	0387.87.00.00	4	Mindestabstand 3 m	minimum distance 3 m	distance minimale 3 m	
19	0388.24.00.00	1	Maschine nur bestimmungsgemäß...	use the machine only for	la presse ne doit être utilisée	
20	0387.90.00.00	3	Quetschgefahr	danger of squeezing	danger de pinsement	
21	0387.60.00.00	2	Richtungspfeil, rot	arrow, red	flèche, rouge	
22	0386.19.00.00	2	450 Nm	450 Nm	450 Nm	
23	0386.18.00.00	1	550 Nm	550 Nm	550 Nm	
24	0386.13.00.00	1	max.60l/min	max.60l/min	max.60l/min	
25	0386.32.00.00	2	Gefahrbereich, Stützfuß	area of danger, support leg	la zone dangereuse, bequille	
26*	0948.10.05.00	1	Grundfarbe, Rotbraun	primer, red-brown	couche de fond, rouge-brune	1 kg
27*	0948.11.22.00	1	Lackfarbe, Lelyrot	paint, lely-red	peinture, lely-rouge	1 kg
28*	0948.11.25.00	1	Sprühdose, Lelyrot	spray, lely-red	spray lely-rouge	400 ml
29*	0948.12.08.00	1	Lackfarbe, Achatgrau	paint, gray	peinture, grise	1 kg
30*	0948.12.06.00	1	Sprühdose, Achatgrau	spray, gray	spray grise	520 ml
31*	4865.99.01.01	1	* Betriebsanleitung	---	---	
32*	4865.99.03.01	1	* ---	Operating Manual	---	
33*	4865.99.05.01	1	* ---	---	Manual de Service	
34*	4865.99.21.03	1	Ersatzteilliste	Spare Parts List	Liste de Pièces de Rechange	
35*	0980.14.12.00	1	Dokumententasche	briefe case	serviette	
			größere Farbgebände auf Anfrage	bigger contance by order	plus grande contenance sur demande	
			* weitere Sprachen auf Anfrage	another language by order	autre langue sur demande	



4865-11



HYDRAULIK: SCHLEPPER
 HYDRAULIC: TRACTOR
 HYDRAULIQUE: TRACTEUR

09.02

POS.NR.	TEILE NR.	STÜCK	BENENNUNG	DESCRIPTION	DESIGNATION	TECHNISCHE ANGABEN
POS.NR.	PART.NR.	QUANTITY				TECHNICAL DATA
POS.NO	PIECE NO.	QUANTITEE				DONNEES TECHNIQUES
1	0952.60.86.00	1	Hochdruckfilter	high pressure filter	filtre à haute pression	HD 049-168
2	0952.60.87.00	1	Ersatzfilterelement	spare filter element	filtre de rechange	V3.0510-08
3	0955.10.87.00	2	Gerade Einschraubverschraubung	straight pipe union	raccord fileté droit	GE 15-LR ED OMD A3C
4	0901.20.68.00	3	6kt-Schraube	hex.bolt	boulon à tête hex.	M8x25
	0910.10.08.00	3	Scheibe	washer	rondelle	8,4
5	4865.46.01.01	1	Rohrleitung	tubing	conduite hydrauliques	Ø15x1,5
6	4865.46.01.02	1	Rohrleitung	tubing	conduite hydrauliques	Ø18x2
7	0954.20.65.00	1	Schlauch	tube	chambre a air	2-SN-13-DKOL1500
8	0954.20.66.00	1	Schlauch	hose	tuyau	1-SN-16-DKOL-CEL-1400
9	0954.63.20.00	1	Rohrschelle	pipe clamp	collier de serrage	
10	0954.63.32.00	1	Deckplatte	cover plate	tole de recouvrement	
11	0901.20.52.00	2	6kt-Schraube	hex.bolt	boulon à tête hex.	M6x35
12	0954.31.35.00	1	Steckkupplungsstecker	coupling plug	raccord de couplage	SKS 13 HL 3
13	0955.60.56.00	1	Rohrstutzen	nozzle	manchon	EVEGE 18-LR ED A3C
14	0952.27.19.00	1	Rückschlagventil	non return valve	soupape d' reglage	RHD 18-L OMD A3C
15	0954.31.31.00	1	Steckkupplungsstecker	coupling plug	raccord de couplage	SKS 13 IR 3

ATTIS HR16

G 20

HYDRAULIK: HALTE- UND SCHNEIDVORRICHTUNG
 HYDRAULIC: FILM CLAMP WITH KNIFE
 HYDRAULIQUE: PINCE DE FILM AVEC COUTEAU

POS.NR.	TEILE NR.	STÜCK	BENENNUNG	DESCRIPTION	DESIGNATION	TECHNISCHE ANGABEN
POS.NR.	PART.NR.	QUANTITY				TECHNICAL DATA
POS.NO	PIECE NO.	QUANTITEE				DONNEES TECHNIQUES
1	4865.46.01.18	1	Rohrleitung	tubing	conduite hydrauliques	Ø10x1
2	4865.46.01.19	1	Rohrleitung	tubing	conduite hydrauliques	Ø10x1
3	0954.20.69.00	1	Schlauch	tube	chambre a air	2-SN-08.DKOL45-CEL-260
4	0954.20.70.00	1	Schlauch	hose	tuyau	2-SN-08.DKOL90-CEL-360
5	0954.63.21.00	1	Rohrschelle	pipe clamp	collier de serrage	
6	0954.63.30.00	1	Deckplatte	cover plate	tole de recouvrement	
7	0901.20.52.00	1	6kt-Schraube	hex.bolt	boulon à tête hex.	M6x35
8	0955.63.10.00	1	Gerade Verschraubung	straight connection	raccord droit	G10LA3CX
9	0954.31.76.00	1	Drosselhülse	orifice sleeve	douille d'etranglement	D-0,8
10	0955.91.09.00	2	Überwurfmutter	clamping nut	écrou à chapeau	AL 10
	0955.96.07.00	2	Schneidring	cutting ring	bague tranchante	L10
11	0951.11.65.00	1	Hydraulikzylinder	hydraulic cylinder	cylindre hydraulique	32/20X84
12	0955.10.81.00	2	Gerade Einschraubverschraubung	straight pipe union	raccord fileté droit	GE 10-LM 18x1,5 ED OMD A3

10.03

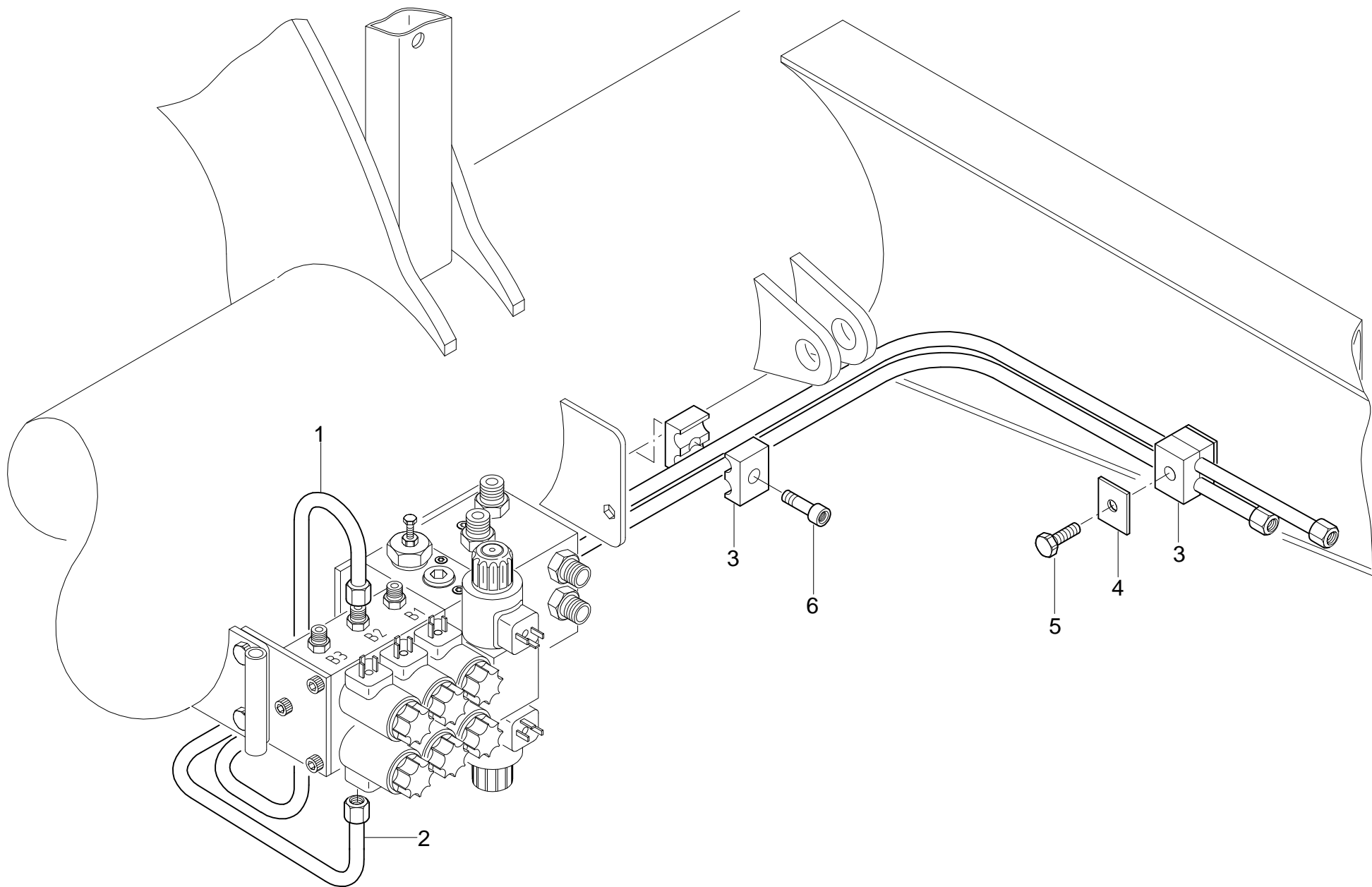
ATTIS HR16

G 30

02.02

ATTIS HR 16

G 40



4865-14

02.02

ATTIS HR16

G 40

HYDRAULIK: LADERARME
HYDRAULIC: LOADING ARM
HYDRAULIQUE: BRAS DE CHARGEMENT

POS.NR.	TEILE NR.	STÜCK	BENENNUNG	DESCRIPTION	DESIGNATION	TECHNISCHE ANGABEN
POS.NR.	PART.NR.	QUANTITY				TECHNICAL DATA
POS.NO	PIECE NO.	QUANTITEE				DONNEES TECHNIQUES
1	4865.46.01.03	1	Rohrleitung	tubing	conduite hydrauliques	Ø 10x1
2	4865.46.01.04	1	Rohrleitung	tubing	conduite hydrauliques	Ø 10x2
3	0954.63.21.00	2	Rohrschelle	pipe clamp	collier de serrage	
4	0954.63.30.00	1	Deckplatte	cover plate	tole de recouvrement	
5	0901.20.52.00	1	6kt-Schraube	hex.bolt	boulon à tête hex.	M6x35
6	0901.90.41.00	1	Aufbauschraube	screw	vis	SRS AF 1 D

Fortsetzung G 41

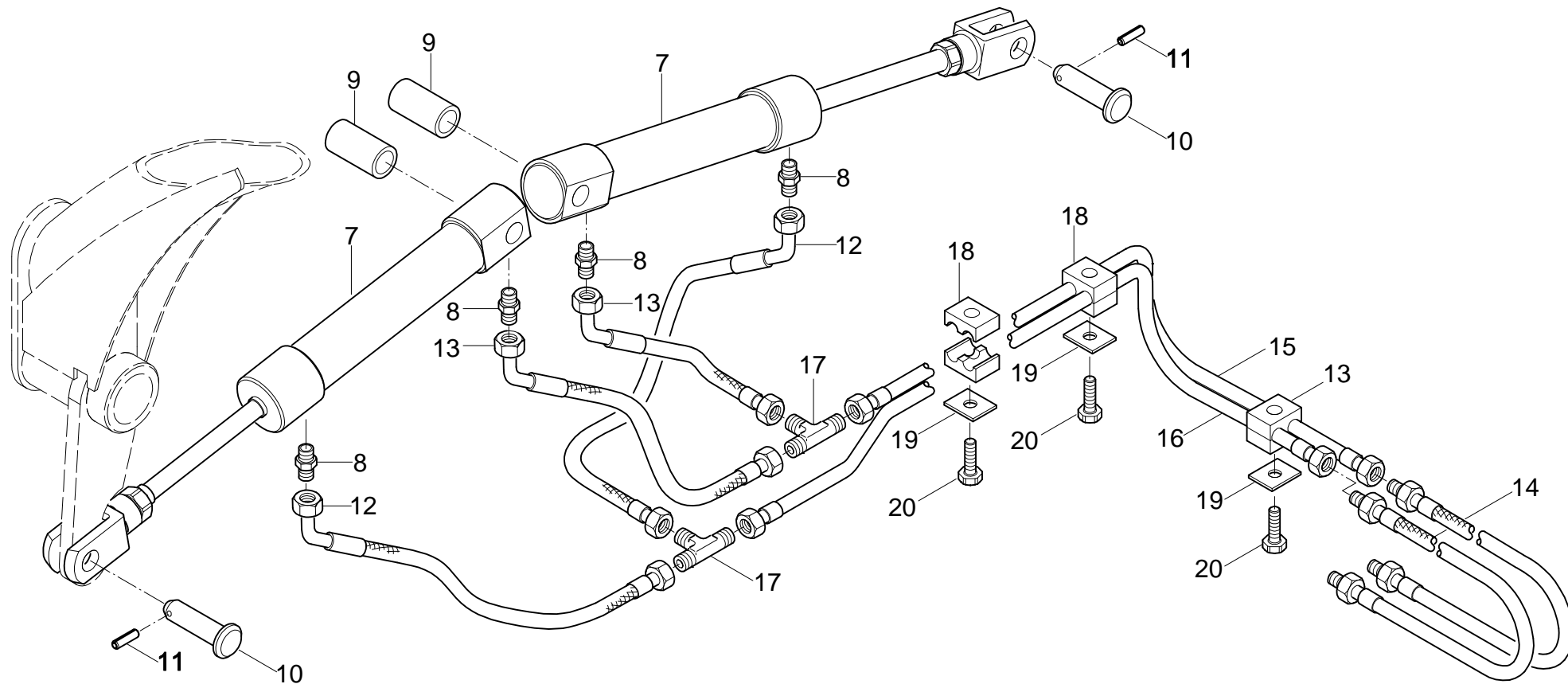
continuation G 41

continuation G 41

02.02

ATTIS HR 16

G 41



4865-6

HYDRAULIK: LADERARME

HYDRAULIC: LOADING ARM

HYDRAULIQUE: BRAS DE CHARGEMENT

POS.NR.	TEILE NR.	STÜCK	BENENNUNG	DESCRIPTION	DESIGNATION	TECHNISCHE ANGABEN
POS.NR.	PART.NR.	QUANTITY				TECHNICAL DATA
POS.NO	PIECE NO.	QUANTITEE				DONNEES TECHNIQUES
7	0951.11.81.00	2	Hydraulikzylinder	hydraulic cylinder	cylindre hydraulique	
8	0955.10.81.00	4	Gerade Einschraubverschraubung	straight pipe union	raccord fileté droit	XGE 10-LM 18x1,5
9	4865.04.01.09	2	Distanzrohr	distance tube	tube d'entretoisement	Ø 31,8x4,5, lg.60
10	0917.51.86.00	2	Bolzen	bolt	boulon	
11	0915.51.31.00	2	Spannstift	spring type straight pin	goupille élastique	WEL 109
12	0954.20.71.00	2	Hydraulikschlauch	hydraulic tube	tuyaux hydraulique	WEL 110
13	0954.20.72.00	2	Hydraulikschlauch	hydraulic tube	tuyaux hydraulique	WEL 111
14	0954.20.74.00	2	Hydraulikschlauch	hydraulic tube	tuyaux hydraulique	WEL 113
15	4865.46.01.09	1	Rohrleitung	tubing	conduite hydrauliques	WEL 178
16	4865.46.01.10	1	Rohrleitung	tubing	conduite hydrauliques	WEL 179
17	0955.66.10.00	2	T-Verschraubung	T-connection	raccord-T	XT 10-L
18	0954.53.21.00	3	Rohrschelle	pipe clamp	collier de serrage	
19	0954.63.30.00	3	Deckplatte	cover plate	tole de recouvrement	
20	0901.20.52.00	3	6kt-Schraube	hex.bolt	boulon à tête hex.	M6x35

siehe auch G 40

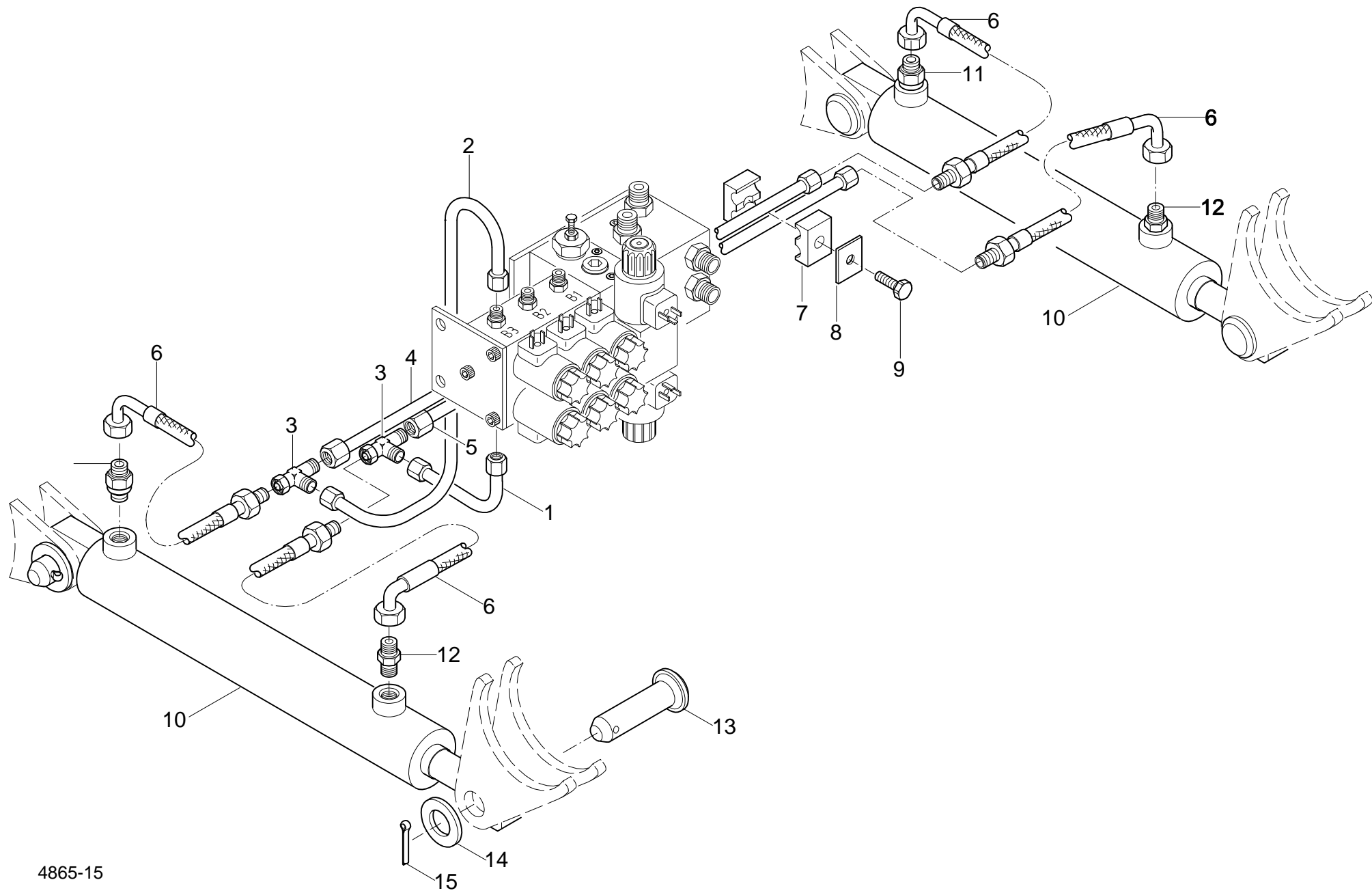
see also G 40

regardez aussi G 40

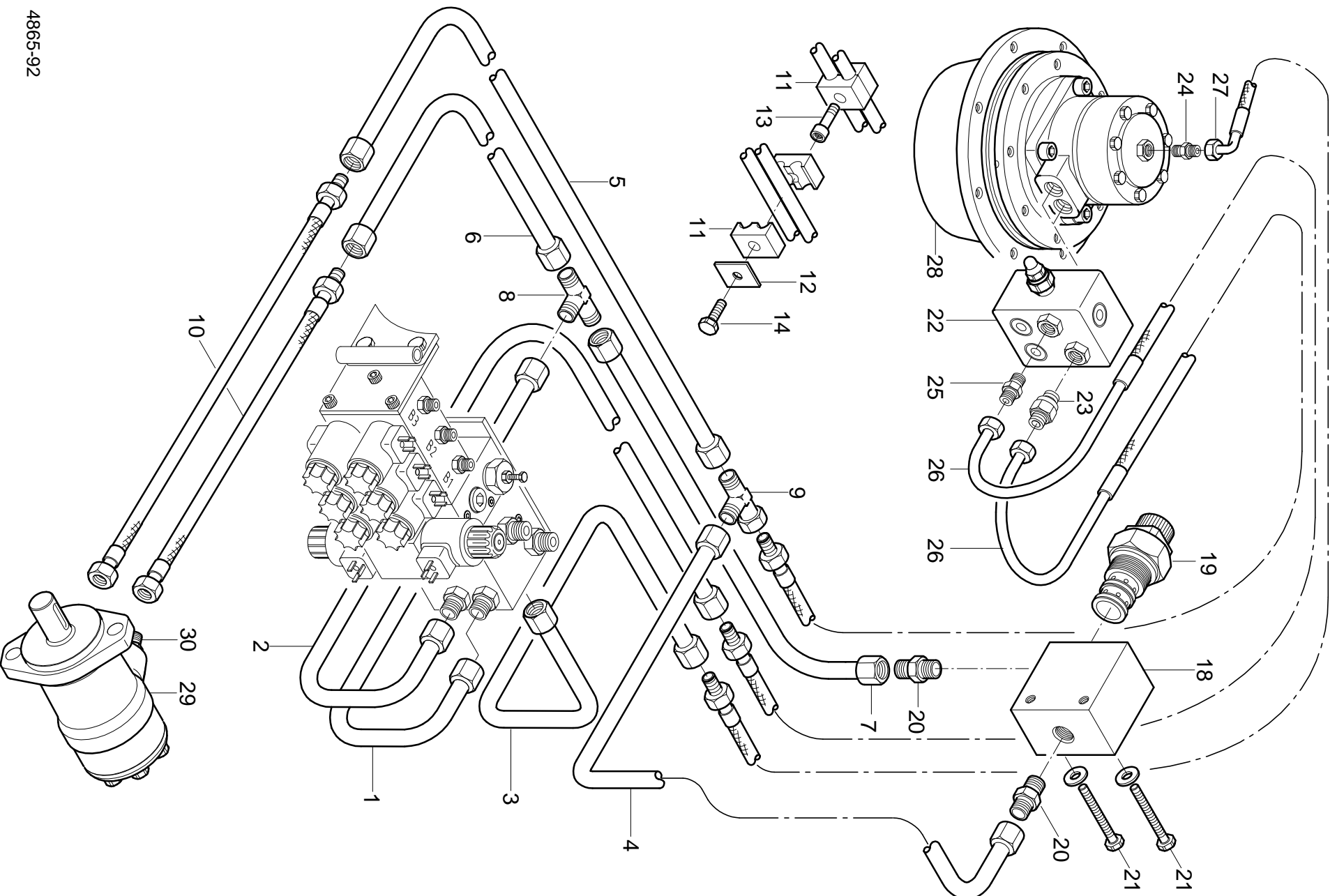
02.02

ATTIS HR 16

G 50



4865-15



4865-92

10.03

ATTIS HR 16

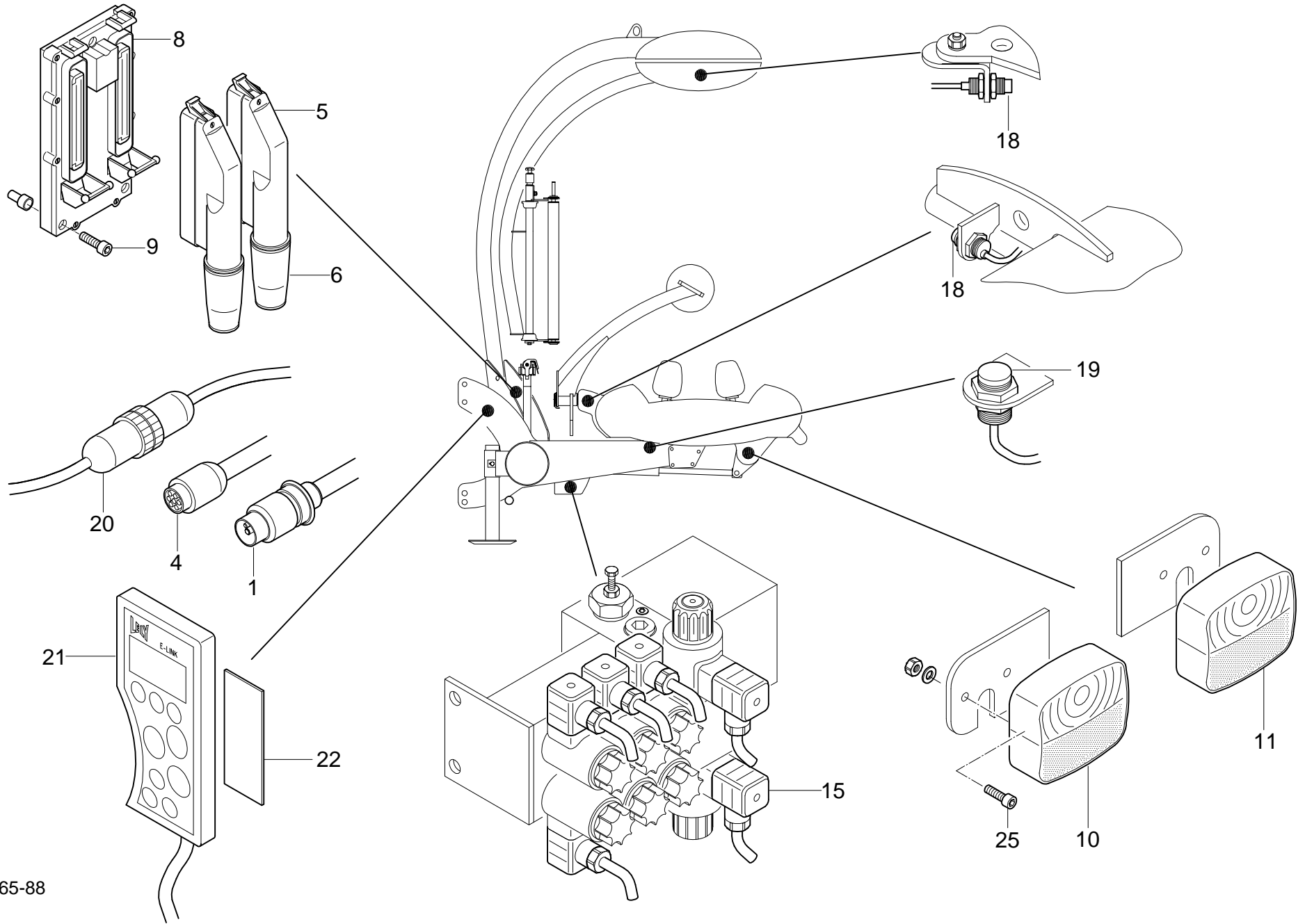
G 60

09.02

ATTIS HR 16

G 70

4865-88



ELEKTRISCHE AUSRÜSTUNG
ELECTRICAL OUTFIT
EQUIPMENT ELECTRONIQUE

POS.NR.	TEILE NR.	STÜCK	BENENNUNG	DESCRIPTION	DESIGNATION	TECHNISCHE ANGABEN
POS.NR.	PART.NR.	QUANTITY				TECHNICAL DATA
POS.NO	PIECE NO.	QUANTITEE				DONNEES TECHNIQUES
1	0972.40.49.00	1	Stecker, Stromversorgung	plug, power supply	fiche, alimentation electrique	
2*	1753.61.07.02	1	Dichtring zu Nr.1	sealing washer for no.1	joint thorique pour no.1	NW 10
3*	1753.61.07.03	1	Schlauchverschraubung	screwed hose connection	raccord à vis pour tuyaux flexible	NH 11-18/13
4	0972.46.02.00	1	Stecker, Beleuchtung	plug, lighting system	fiche, eclairage	
5	0972.40.40.00	2	Stecker mit Dichtung	plug with sealing	fiche avec baque d'étancheite	35-polig
	0972.34.30.00	nB	Crimpkontakt	crimp contact	crimp contact	0,2-0,5mm ²
	0972.34.31.00	nB	Crimpkontakt	crimp contact	crimp contact	0,5-1,5mm ²
6	0972.40.41.00	2	Gummitülle	rubber socket	passe-fil en caoutchouc	
7*	0972.40.46.00	2	Steckerdichtung zu Nr.5	plug bond for no.5	garniture de fiche pour no.5	
8	0971.25.65.00	1	Steuergerät	control unit	automate control	
9	0908.91.06.00	3	Verbindungselement	link	raccord	
	0902.24.33.00	3	Zylinderschraube	alan head bolt	visà tête cylindrique	M4x30
10	0974.10.01.00	1	Leuchte mit Schraubklemme	lamp with screw terminal	lampe avec born a vis	BBSK 215 L
11	0974.10.02.00	1	Leuchte mit Schraubklemme	lamp with screw terminal	lampe avec born a vis	BBS 215 R
12*	0974.20.07.00	2	Glühlampe zu Nr.10+11	bulb for.no.10+11	ampoule pour no.10+11	12V, 10W
13*	0974.20.38.00	2	Glühlampe zu Nr.10+12	bulb for.no.10+12	ampoule pour no.10+12	12V, 21W
14*	0972.40.48.00	1	Buchsenleiste (Stecker)	plug	fiche	
15	0972.40.20.00	8	Gerätesteckdose	socket	prise electrique	
16*	0972.40.22.00	8	Schraube zu Nr.15	screw for no.15	vis pour no.15	
17*	0972.40.23.00	8	Dichtung zu Nr.15	inner for no.15	baque d'etancheite pour no.15	
18	1740.61.33.09	5	Näherungsschalter	sensor	capteur	M12x1
	0972.34.30.00	nB	Crimpkontakt	crimp contact	crimp contact	0,2-0,5mm ²
19	1753.61.29.25	1	Näherungsschalter	sensor	capteur	M30
	0972.34.31.00	nB	Crimpkontakt	crimp contact	crimp contact	0,5-1,5mm ²
20	0972.52.10.00	1	Kabelstecker	plug	fiche	7-polig
	0972.52.11.00	1	Kabelabdose	cable joint box	boîte de branchement de cable	7-polig
21	0971.25.64.00	1	Bediengerät E-Link	control box E-Link	appareil de commande E-Link	
22	0971.42.22.00	1	Magnetgummi	magnetic	magnetique	
23*	0972.64.01.00	15	Kabelbinder	cable binder	collier de cable	
24*	0954.62.41.00	1	Rohrschelle	pipe clamp	collier de serrage	
25	0902.24.49.00	4	Zylinderschraube	alan head bolt	visà tête cylindrique	M5x25
	0910.10.05.00	4	Scheibe	washer	rondelle	5,3
	0907.10.05.00	4	6kt-Mutter	hex.nut	écrou hexagonal	M5

09.02

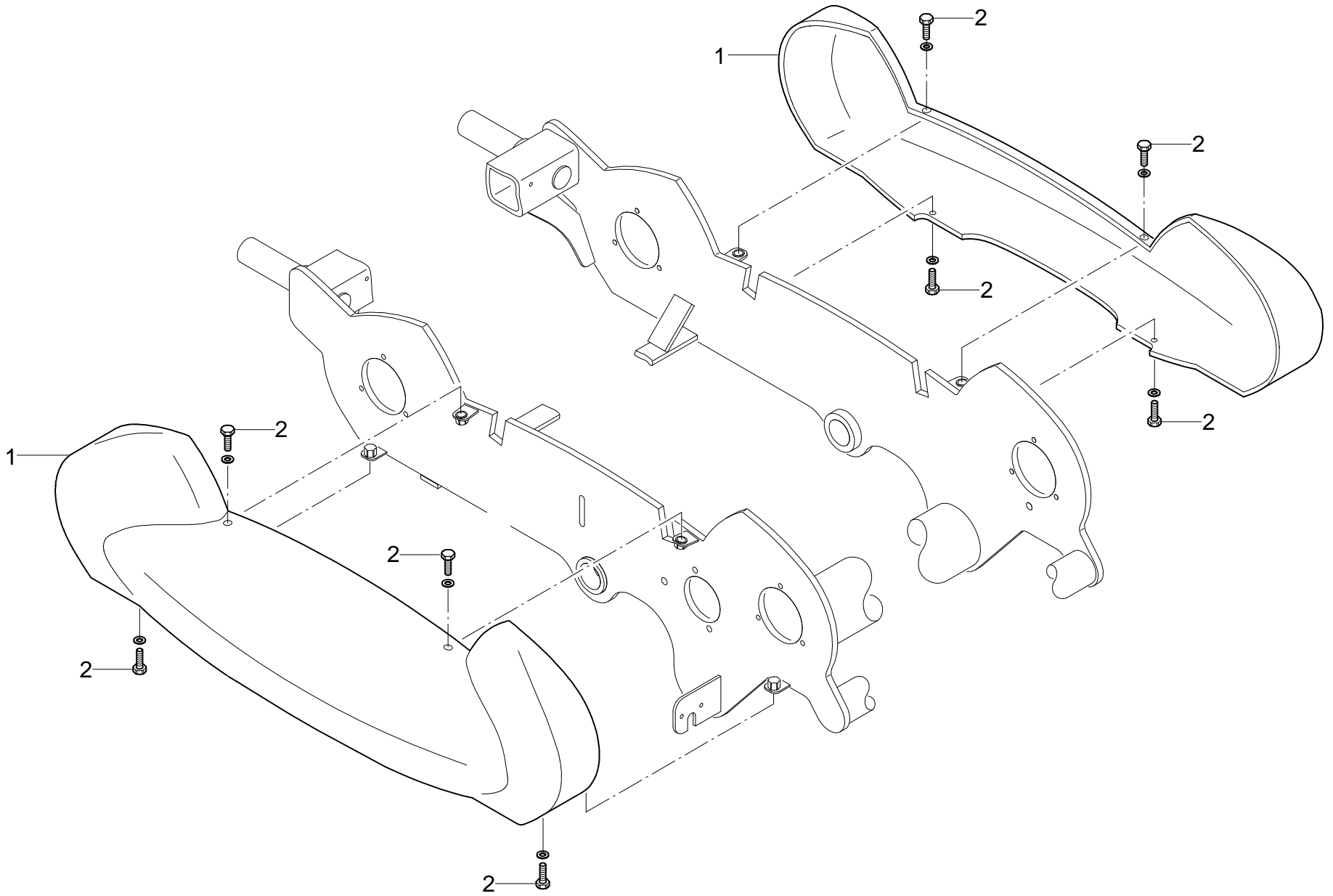
ATTIS HR16

G 70

02.02

ATTIS HR 16

H 10



4865-19

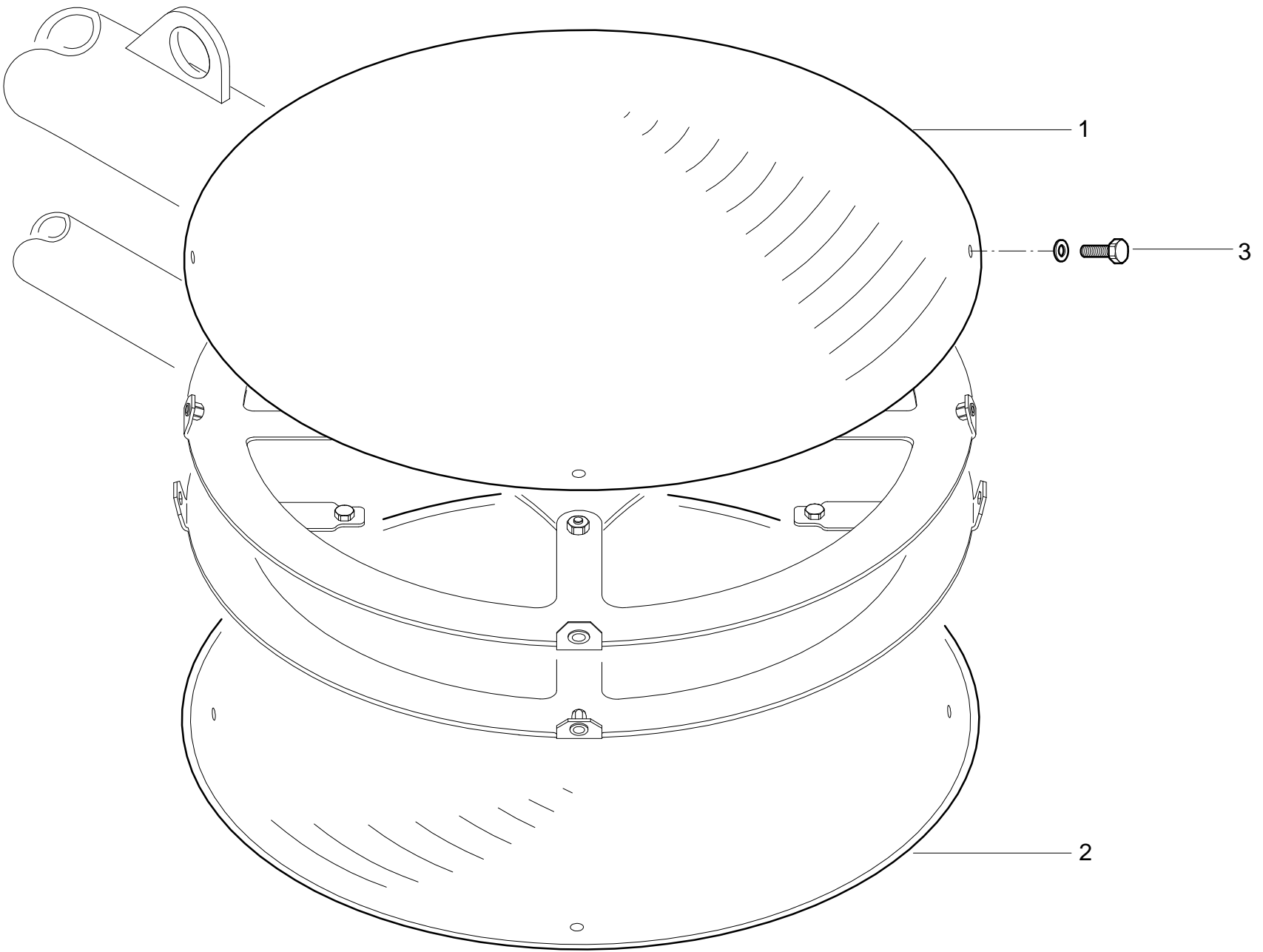
SCHUTZVERKLEIDUNG
 GUARD CASINGS
 CAPOTS DE PROTECTION

02.02

POS.NR.	TEILE NR.	STÜCK	BENENNUNG	DESCRIPTION	DESIGNATION	TECHNISCHE ANGABEN
POS.NR.	PART.NR.	QUANTITY				TECHNICAL DATA
POS.NO	PIECE NO.	QUANTITEE				DONNEES TECHNIQUES
1	4865.51.01.01	2	Seitenteil	side part	partie latérale	
2	0901.30.45.00	8	6kt-Schraube	hex.bolt	boulon à tête hex.	M8x20
	0910.10.10.00	8	Scheibe	washer	rondelle	10,5

ATTIS HR16

H 10



10.03

ATTIS HR 16

H 20

4865-89

SCHUTZVERKLEIDUNG
 GUARD CASINGS
 CAPOTS DE PROTECTION

02.02

POS.NR.	TEILE NR.	STÜCK	BENENNUNG	DESCRIPTION	DESIGNATION	TECHNISCHE ANGABEN
POS.NR.	PART.NR.	QUANTITY				TECHNICAL DATA
POS.NO	PIECE NO.	QUANTITEE				DONNEES TECHNIQUES
1	4865.51.03.01	1	Verkleidung Oberteil	casings top part	capots partie supérieure	
2	4865.51.03.03	1	Verkleidung Unterteil	casings lower part	capots partie inférieure	
3	0901.30.45.00	8	6kt-Schraube	hex.bolt	boulon à tête hex.	M8x20
	0910.10.10.00	8	Scheibe	washer	rondelle	10,5

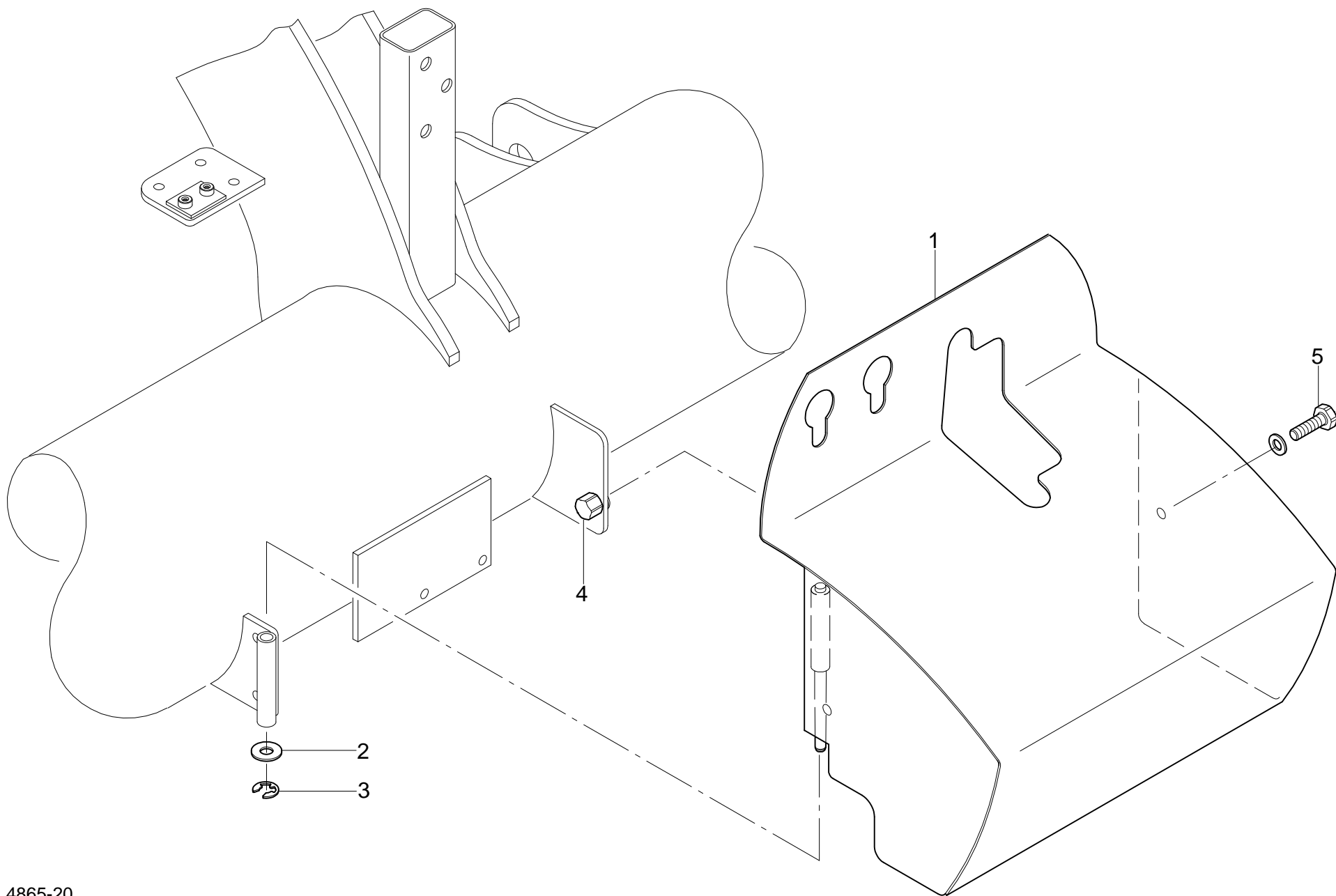
ATTIS HR16

H 20

02.02

ATTIS HR 16

H 30



4865-20

SCHUTZVERKLEIDUNG
 GUARD CASINGS
 CAPOTS DE PROTECTION

POS.NR.	TEILE NR.	STÜCK	BENENNUNG	DESCRIPTION	DESIGNATION	TECHNISCHE ANGABEN
POS.NR.	PART.NR.	QUANTITY				TECHNICAL DATA
POS.NO	PIECE NO.	QUANTITEE				DONNEES TECHNIQUES
1	4865.51.05.01	1	Schutzkasten	guard	carter de chaîne	
2	0910.10.10.00	1	Scheibe	washer	rondelle	
3	0912.50.07.00	1	Sicherungsscheibe	circlip	circlip	
4	0914.70.15.00	1	Blindnietmutter	blind rivet nut	écrou à river aveugle	M8
5	0901.30.45.00	1	6kt-Schraube	hex.bolt	boulon à tête hex.	M8x20
	0910.10.10.00	1	Scheibe	washer	rondelle	10,5

02.02

ATTIS HR16

H 30

01.04

ATTIS HR16

L 1

TEILE NR. PART.NR. PIECE NO.	SEITE PAGE PAGE	NR. NR. NO.	TEILE NR. PART.NR. PIECE NO.	SEITE PAGE PAGE	NR. NR. NO.	TEILE NR. PART.NR. PIECE NO.	SEITE PAGE PAGE	NR. NR. NO.	TEILE NR. PART.NR. PIECE NO.	SEITE PAGE PAGE	NR. NR. NO.	TEILE NR. PART.NR. PIECE NO.	SEITE PAGE PAGE	NR. NR. NO.
0386.13.00.00	F 10	24	0901.20.66.00	B 20	7	0907.10.08.00	D 10	12	0910.10.10.00	H 30	2	0911.10.16.00	A 20	5
0386.18.00.00	F 10	23	0901.20.66.00	C 11	32	0907.10.08.00	E 10	9	0910.10.10.00	H 30	5	0911.10.16.00	A 30	2
0386.19.00.00	F 10	22	0901.20.66.00	E 10	15	0907.10.08.00	G 10	8	0910.10.13.00	B 20	9	0911.10.24.00	A 10	5
0386.32.00.00	F 10	25	0901.20.66.00	G 10	9	0907.10.10.00	B 20	4	0910.10.13.00	D 10	9	0911.85.08.00	B 40	12
0387.36.00.00	F 10	5	0901.20.68.00	C 11	33	0907.10.12.00	B 20	9	0910.10.13.00	D 10	10	0912.15.47.00	B 10	12
0387.53.00.00	F 10	2	0901.20.68.00	G 20	4	0907.10.12.00	D 10	24	0910.10.17.00	B 30	7	0912.50.07.00	H 30	3
0387.60.00.00	F 10	21	0901.20.71.00	B 40	12	0907.10.16.00	A 20	5	0910.10.21.00	E 10	23	0913.10.45.00	B 20	3
0387.63.00.00	F 10	9	0901.20.71.00	G 50	9	0907.10.16.00	A 30	2	0910.10.25.00	A 10	5	0914.70.15.00	B 10	6
0387.85.00.00	F 10	12	0901.20.71.00	G 60	17*	0907.10.24.01	A 10	5	0910.10.31.00	A 10	3	0914.70.15.00	C 11	34
0387.86.00.00	F 10	14	0901.20.71.00	G 10	8	0907.16.24.00	B 40	9	0910.20.13.00	D 10	24	0914.70.15.00	H 30	4
0387.87.00.00	F 10	18	0901.21.06.00	B 10	18	0907.22.12.00	C 10	8	0910.40.09.00	B 20	7	0915.51.31.00	G 41	11
0387.89.00.00	F 10	8	0901.21.08.00	B 10	5	0907.60.06.00	B 10	15	0910.40.11.00	B 10	18	0915.51.87.00	A 10	4
0387.90.00.00	F 10	20	0901.21.47.00	B 10	4	0907.60.06.00	C 10	12	0910.40.11.00	D 10	7	0915.52.24.00	A 10	8
0387.92.00.00	F 10	3	0901.22.50.00	A 30	2	0907.60.08.00	C 10	10	0910.40.14.00	C 10	5	0915.52.82.00	A 20	4
0387.93.00.00	F 10	4	0901.22.51.00	A 20	5	0907.60.08.00	E 10	15	0910.40.14.00	D 10	9	0916.10.95.00	E 10	27
0387.94.00.00	F 10	1	0901.30.45.00	H 10	2	0907.60.10.00	B 10	9	0910.40.14.00	D 10	10	0916.11.12.00	E 10	24
0388.11.00.00	F 10	13	0901.30.45.00	H 20	3	0907.60.10.00	D 10	22	0910.56.10.00	E 10	14	0916.21.04.00	A 10	13
0388.13.00.00	F 10	16	0901.30.45.00	H 30	5	0907.60.10.00	E 10	5	0910.60.08.00	C 11	28	0916.23.05.00	D 10	18
0388.24.00.00	F 10	19	0901.90.41.00	G 40	6	0907.60.10.00	E 10	7	0910.60.10.00	B 10	8	0917.20.10.00	E 10	25
0388.25.00.00	F 10	15	0901.90.41.00	G 60	13	0907.60.10.00	E 10	14	0910.60.13.00	D 10	25	0917.42.20.00	A 10	2
0388.26.00.00	F 10	6	0902.10.03.00	G 10	13*	0907.60.12.00	D 10	25	0910.72.05.00	B 40	10	0917.51.86.00	G 41	10
0389.39.00.00	F 10	10	0902.10.22.00	D 10	12	0907.60.12.00	E 10	28	0910.72.54.00	E 10	18	0917.51.92.00	E 10	22
0389.48.00.00	F 10	11	0902.10.80.00	C 11	26	0907.60.16.00	B 30	8	0910.72.78.00	C 10	18	0918.19.13.00	A 20	3
0389.80.00.00	F 10	7	0902.10.81.00	C 11	25	0907.80.12.00	D 10	9	0910.76.14.00	E 10	26	0918.48.24.00	A 10	10
0389.92.00.00	F 10	17	0902.11.09.00	D 10	9	0908.91.06.00	G 70	9	0910.76.30.00	B 10	19	0918.48.25.00	A 10	11
0901.10.22.00	C 10	12	0902.11.09.00	D 10	10	0910.10.05.00	G 70	25	0910.76.40.00	B 40	11	0918.48.30.00	D 10	8
0901.10.65.00	C 10	10	0902.24.33.00	G 70	9	0910.10.06.00	B 10	15	0910.80.39.00	C 10	6	0919.48.88.00	C 10	16
0901.10.66.00	G 60	21	0902.24.49.00	G 70	25	0910.10.06.00	C 10	12	0911.10.06.00	C 11	24	0919.48.89.00	C 10	16
0901.11.01.00	B 20	4	0902.60.35.00	B 10	15	0910.10.06.00	D 10	17	0911.10.08.00	B 10	20	0919.88.09.00	B 10	11
0901.11.45.00	C 11	37	0902.60.49.00	E 10	5	0910.10.08.00	C 10	10	0911.10.08.00	B 20	7	0920.10.48.00	B 10	7
0901.11.45.00	E 10	28	0902.60.78.00	E 10	7	0910.10.08.00	C 11	28	0911.10.08.00	C 11	32	0920.10.73.00	C 11	37
0901.11.47.00	B 20	9	0903.10.40.00	E 10	9	0910.10.08.00	C 11	29	0911.10.08.00	C 11	33	0920.20.84.00	E 10	13
0901.12.42.00	B 30	6	0903.10.73.00	D 10	22	0910.10.08.00	C 11	33	0911.10.08.00	E 10	9	0920.21.33.00	B 30	4
0901.14.57.00	A 10	5	0903.10.80.00	D 10	24	0910.10.08.00	E 10	15	0911.10.08.00	E 10	17	0922.12.92.00	B 40	15
0901.20.45.00	D 10	17	0903.11.12.00	D 10	25	0910.10.08.00	G 20	4	0911.10.08.00	G 10	8	0922.12.93.00	B 40	7
0901.20.52.00	G 20	11	0903.62.32.00	D 10	6	0910.10.10.00	B 10	5	0911.10.08.00	G 10	9	0922.18.50.00	D 10	15
0901.20.52.00	G 30	7	0904.70.30.00	B 20	6	0910.10.10.00	B 20	4	0911.10.10.00	B 10	5	0922.18.51.00	D 10	16
0901.20.52.00	G 40	5	0907.10.05.00	G 70	25	0910.10.10.00	D 10	22	0911.10.10.00	B 10	18	0926.10.02.00	B 30	5
0901.20.52.00	G 41	20	0907.10.06.00	C 11	24	0910.10.10.00	E 10	5	0911.10.10.00	B 20	4	0926.10.05.00	E 10	12
0901.20.52.00	G 60	14	0907.10.06.00	D 10	17	0910.10.10.00	E 10	7	0911.10.10.00	C 11	25	0933.72.37.00	B 40	16
0901.20.61.00	C 11	28	0907.10.08.00	C 11	28	0910.10.10.00	G 60	21	0911.10.10.00	C 11	26	0934.16.67.00	B 20	10
0901.20.62.00	B 10	20	0907.10.08.00	C 11	32	0910.10.10.00	H 10	2	0911.10.12.00	B 10	4	0934.99.01.00	B 20	8
0901.20.65.00	E 10	17	0907.10.08.00	C 11	33	0910.10.10.00	H 20	3	0911.10.13.00	E 10	28	0938.90.28.00	B 40	13

01.04

ATTIS HR16

L 2

TEILE NR. PART.NR. PIECE NO.	SEITE PAGE PAGE	NR. NR. NO.	TEILE NR. PART.NR. PIECE NO.	SEITE PAGE PAGE	NR. NR. NO.	TEILE NR. PART.NR. PIECE NO.	SEITE PAGE PAGE	NR. NR. NO.	TEILE NR. PART.NR. PIECE NO.	SEITE PAGE PAGE	NR. NR. NO.	TEILE NR. PART.NR. PIECE NO.	SEITE PAGE PAGE	NR. NR. NO.
0938.90.35.00	A 10	9	0954.20.70.00	G 30	4	0955.66.12.00	G 60	8	4861.34.05.12	D 10	26*	4865.34.05.01	D 10	14
0938.90.38.00	B 10	17	0954.20.71.00	G 41	12	0955.67.10.00	G 50	3	4861.34.05.13	D 10	20	4865.34.05.16	A 10	16
0938.90.45.00	A 10	12	0954.20.72.00	G 41	13	0955.67.12.00	G 60	9	4861.34.05.14	D 10	21	4865.34.05.16	D 10	28*
0938.90.46.00	D 10	11	0954.20.73.00	G 60	10	0955.91.09.00	G 30	10	4861.34.05.15	A 10	15	4865.34.05.17	A 10	17
0938.96.60.00	B 10	14	0954.20.74.00	G 41	14	0955.96.07.00	G 30	10	4861.34.05.15	D 10	27*	4865.34.05.17	D 10	29*
0939.50.49.00	D 10	19	0954.20.75.00	G 60	27	0971.25.64.00	G 70	21	4861.38.01.09	E 10	10	4865.34.21.01	D 10	1
0940.11.76.00	C 11	23	0954.31.31.00	G 20	15	0971.25.65.00	G 70	8	4861.38.01.12	E 10	2	4865.34.21.13	D 10	2
0940.12.11.00	E 10	8	0954.31.35.00	G 20	12	0971.42.22.00	G 70	22	4861.38.03.28	E 10	19	4865.38.01.01	E 10	1
0940.12.71.00	E 10	6	0954.31.76.00	G 30	9	0972.34.30.00	G 70	5	4865.03.01.01	A 10	1	4865.38.01.10	E 10	11
0940.14.21.00	C 10	9	0954.53.21.00	G 41	18	0972.34.30.00	G 70	18	4865.03.01.29	C 10	15	4865.38.03.01	E 10	3
0940.24.31.00	C 10	13	0954.62.05.00	C 10	11	0972.34.31.00	G 70	5	4865.03.07.00	A 20	1-5	4865.38.03.10	E 10	4
0940.24.31.00	D 10	23	0954.62.41.00	G 70	24*	0972.34.31.00	G 70	19	4865.03.07.01	A 20	1	4865.46.01.01	G 20	5
0940.88.11.00	C 10	7	0954.63.20.00	G 20	9	0972.40.20.00	G 70	15	4865.03.07.04	A 20	2	4865.46.01.02	G 20	6
0944.94.12.00	A 10	7	0954.63.21.00	G 30	5	0972.40.22.00	G 70	16*	4865.04.01.01	B 10	1	4865.46.01.03	G 40	1
0948.10.05.00	F 10	26*	0954.63.21.00	G 40	3	0972.40.23.00	G 70	17*	4865.04.01.09	G 41	9	4865.46.01.04	G 40	2
0948.11.22.00	F 10	27*	0954.63.21.00	G 50	7	0972.40.40.00	G 70	5	4865.04.01.39	B 10	10	4865.46.01.05	G 50	1
0948.11.25.00	F 10	28*	0954.63.22.00	G 60	11	0972.40.41.00	G 70	6	4865.04.01.41	B 10	2	4865.46.01.06	G 50	4
0948.12.06.00	F 10	30*	0954.63.23.00	G 60	15*	0972.40.46.00	G 70	7*	4865.04.01.42	B 10	3	4865.46.01.07	G 50	5
0948.12.08.00	F 10	29*	0954.63.30.00	G 30	6	0972.40.48.00	G 70	14*	4865.04.03.01	B 30	1	4865.46.01.08	G 50	2
0948.90.13.00	B 10	21*	0954.63.30.00	G 40	4	0972.40.49.00	G 70	1	4865.04.03.10	B 30	3	4865.46.01.09	G 41	15
0950.36.14.00	G 60	29	0954.63.30.00	G 41	19	0972.46.02.00	G 70	4	4865.04.04.01	B 30	2	4865.46.01.10	G 41	16
0950.36.16.00	G 60	22	0954.63.30.00	G 50	8	0972.52.10.00	G 70	20	4865.04.05.01	B 40	1	4865.46.01.11	G 60	7
0950.36.17.00	G 60	28	0954.63.30.00	G 60	12	0972.52.11.00	G 70	20	4865.04.05.24	B 40	8	4865.46.01.12	G 60	2
095036.14.00	B 20	1	0954.63.31.00	G 60	16*	0972.64.01.00	C 11	38*	4865.06.01.01	A 10	6	4865.46.01.13	G 60	4
0951.11.65.00	E 10	20	0954.63.32.00	G 20	10	0972.64.01.00	G 70	23*	4865.06.03.01	A 30	1	4865.46.01.14	G 60	5
0951.11.65.00	G 30	11	0954.63.34.00	C 10	17	0974.10.01.00	G 70	10	4865.14.03.01	C 11	19	4865.46.01.15	G 60	6
0951.11.81.00	G 41	7	0955.63.10.00	G 30	8	0974.10.02.00	G 70	11	4865.14.03.10	C 11	36	4865.46.01.16	G 60	1
0952.27.05.00	G 60	23	0955.10.80.00	G 10	4	0974.20.07.00	G 70	12*	4865.14.05.01	C 10	3	4865.46.01.17	G 60	3
0952.27.19.00	G 20	14	0955.10.80.00	G 60	24	0974.20.38.00	G 70	13*	4865.14.05.08	C 10	4	4865.46.01.18	G 30	1
0952.58.25.00	G 10	10	0955.10.81.00	E 10	21	0980.14.12.00	F 10	35*	4865.14.05.15	C 11	20	4865.46.01.19	G 30	2
0952.58.27.00	G 10	11	0955.10.81.00	G 30	12	1721.14.07.22	B 40	6	4865.14.05.16	C 11	21	4865.51.01.01	H 10	1
0952.60.72.00	G 10	12*	0955.10.81.00	G 41	8	1721.39.07.05	C 10	14	4865.14.05.17	C 11	22	4865.51.03.01	H 20	1
0952.60.81.00	G 60	18	0955.10.83.00	G 60	20	1722.16.02.05	B 40	2	4865.14.07.01	C 10	1	4865.51.03.03	H 20	2
0952.60.86.00	G 20	1	0955.10.83.00	G 60	25	1722.19.02.10	B 40	5	4865.14.07.18	C 11	27	4865.51.05.01	H 30	1
0952.60.87.00	G 20	2	0955.10.84.00	G 10	6	1722.19.03.10	B 40	14	4865.14.07.19	C 11	35	4865.99.01.01	F 10	31*
0952.60.97.00	G 10	1	0955.10.85.00	B 20	2	1724.14.13.01	B 40	3	4865.14.07.20	C 11	30	4865.99.03.01	F 10	32*
0952.60.99.00	G 60	19	0955.10.85.00	G 10	5	1724.19.22.02	B 40	4	4865.14.07.21	C 11	31	4865.99.05.01	F 10	33*
0952.61.01.00	G 10	7	0955.10.85.00	G 60	30	1740.61.33.09	G 70	18	4865.14.21.01	C 10	2	4865.99.21.03	F 10	34*
0954.20.65.00	G 20	7	0955.10.87.00	G 10	3	1753.61.07.02	G 70	2*	4865.25.01.01	B 20	5	4872.04.02.03	E 10	16
0954.20.66.00	G 20	8	0955.10.87.00	G 20	3	1753.61.07.03	G 70	3*	4865.34.01.19	D 10	3	5633.35.03.11	B 10	13
0954.20.67.00	G 50	6	0955.10.90.00	G 10	2	1753.61.29.25	G 70	19	4865.34.01.20	D 10	4			
0954.20.68.00	G 60	26	0955.60.56.00	G 20	13	4861.04.01.18	B 10	16	4865.34.01.21	D 10	5			
0954.20.69.00	G 30	3	0955.66.10.00	G 41	17	4861.34.05.12	A 10	14	4865.34.03.01	D 10	13			