

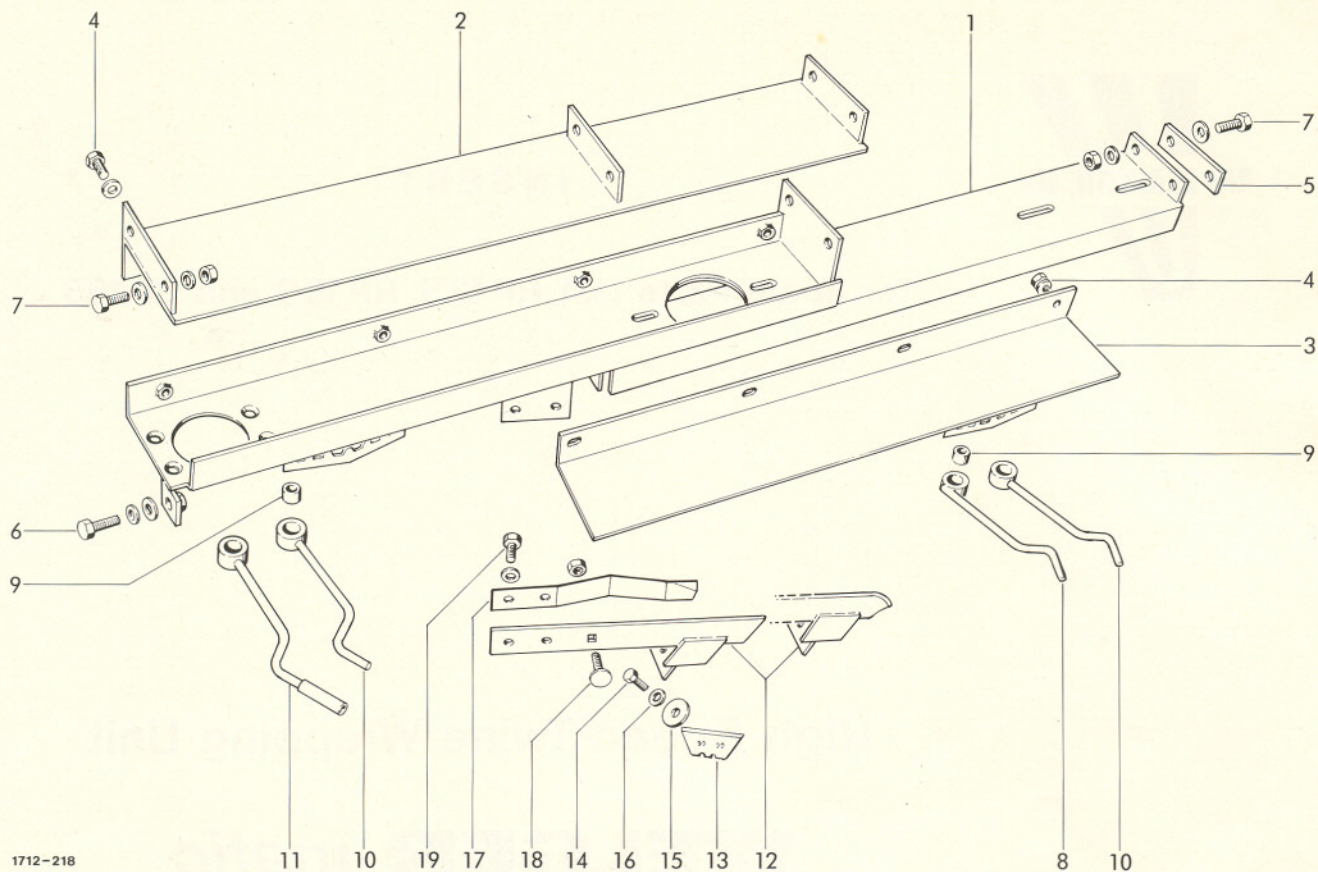


INSERT

for Spare Parts List RP12S, RP15S and RP16S

High Speed Twine Wrapping Unit

WELGER-*matic*



HOUSING FOR WRAPPING UNIT

1	1712.38.01.01	beam
2	1712.38.01.18	cover shield
3	1712.38.01.21	cover shield
4	0901.20.64.00	hex. bolt M8x16
	0911.10.08.00	spring washer A8
5	1712.38.01.08	plate
6	0901.21.06.00	hex. bolt M10x20
	0910.10.10.00	washer 10.5
	0911.10.10.00	spring washer A10
7	0901.21.06.00	hex. bolt M10x20
	0910.10.10.00	washer 10.5
	0911.10.10.00	spring washer A10
	0907.10.10.00	hex. nut M10
8	1712.38.08.67	range spacer with No.9
9	0920.39.90.00	torsion bush
10	1712.34.01.15	range spacer with No.9
11	1725.38.08.34	+range spacer with No.9

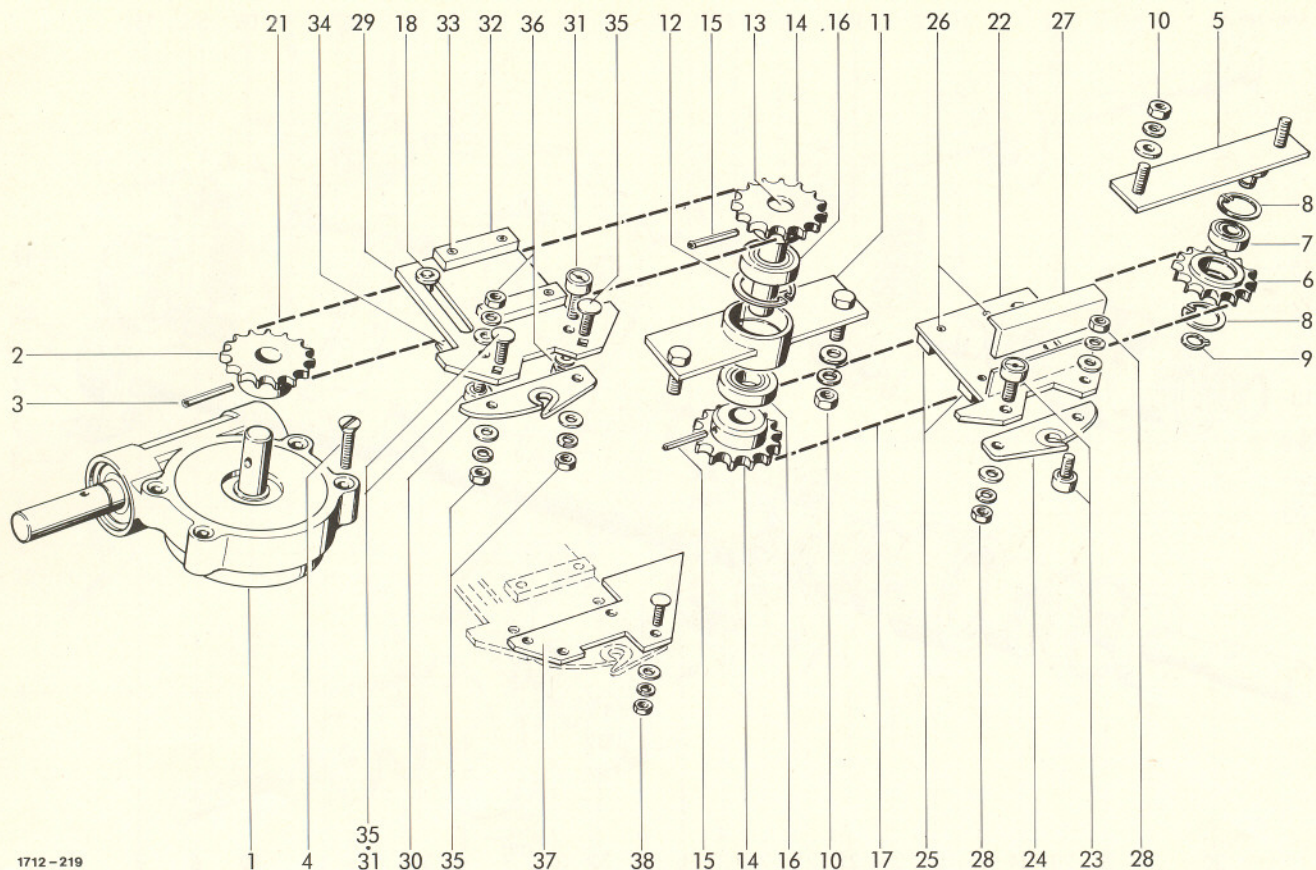
● = 1 pc. for RP 165 on right hand side in driving direction

+ = for RP 165 only

CUTTING UNIT

1	12-19	1712.38.04.01	cutting unit, cpl.	1
1		1725.38.04.01	xcutting unit, cpl.	1
1	12	1712.38.04.02	guide lever	1
8		1725.38.04.02	xguide lever	1
8	13	0982.40.01.00	knife	1
1	14	0901.20.42.00	hex. bolt M6x10	1
1	15	0940.88.06.00	plate spring	1
1	16	0910.10.06.00	washer 6.4	1
1	17	0940.65.37.00	leaf spring	1
4	18	0903.10.18.00	cup head bolt M6x30	1
4		0907.56.06.00	safety nut M6	1
4	19	0901.20.66.00	hex. nut M8x20	2
4		0911.10.08.00	spring washer A8	2

x = with bend point for RP 165

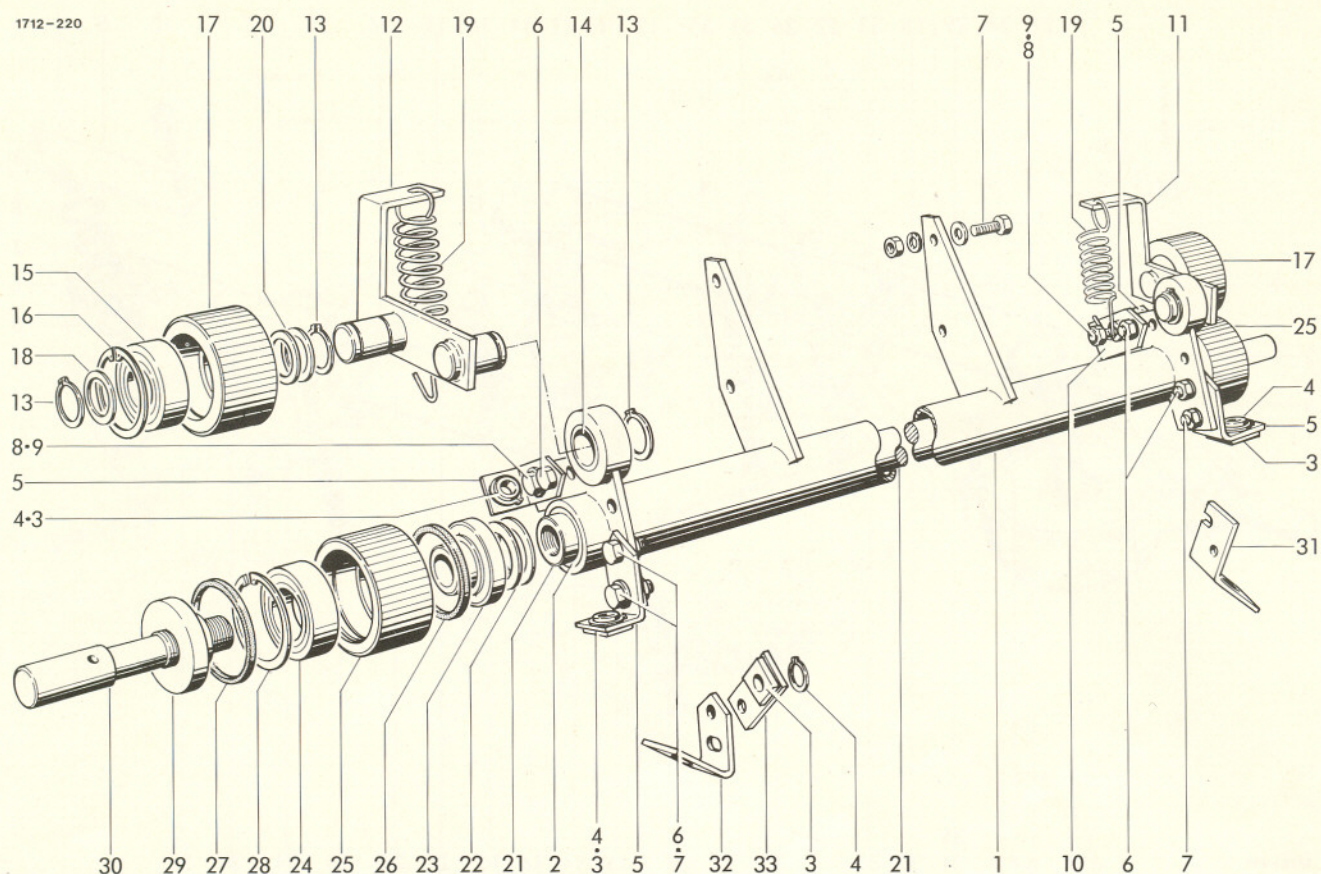


DRIVE

SLIDING CARRIAGE

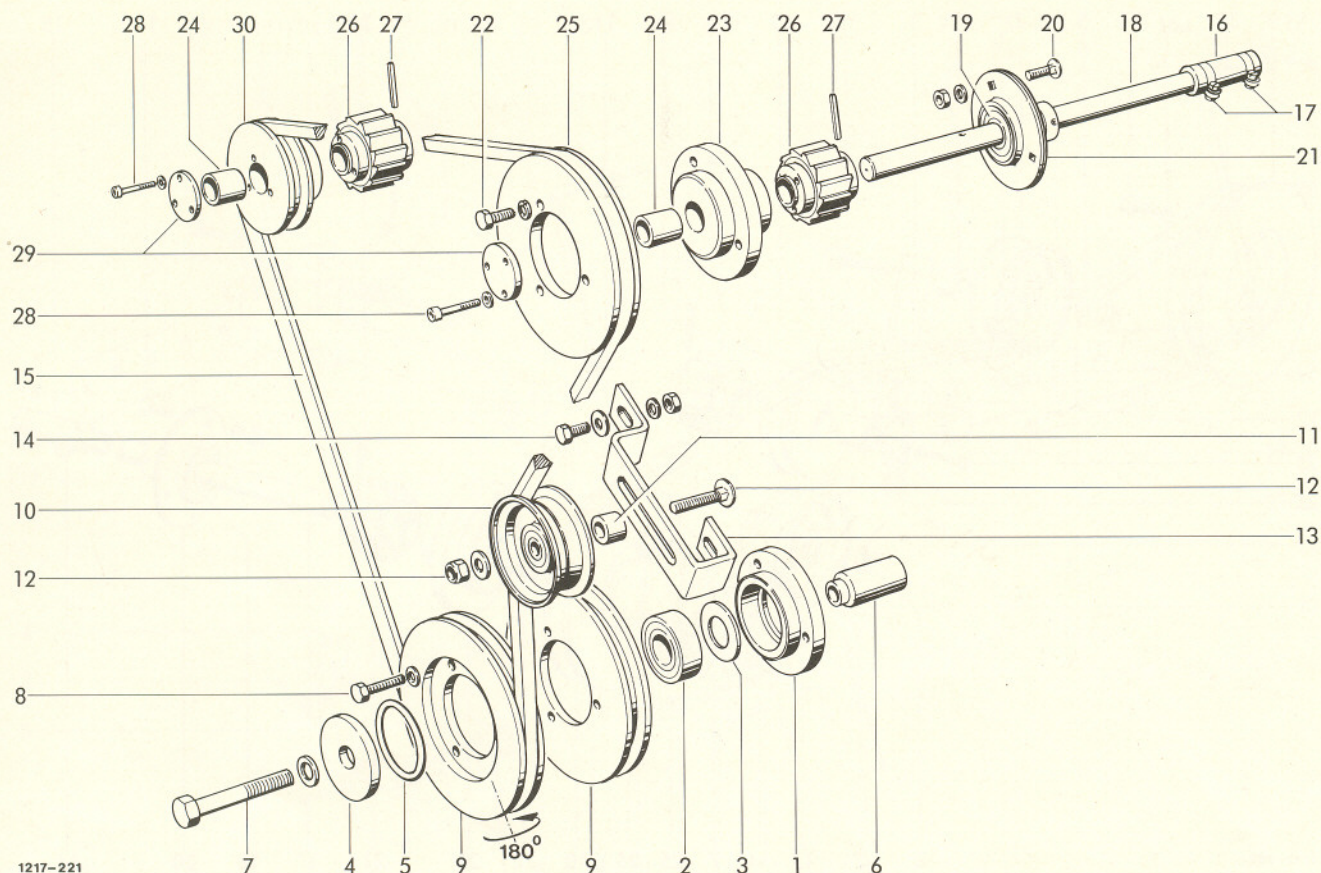
1	0928.30.12.00	gear box
2	0308.26.00.00	chain sprocket
3	0915.51.58.00	expanding pin 6x70
4	0902.50.65.00	countersunk bolt M8x20
5-9	1712.38.02.16	tension block cpl.
5	1712.38.02.17	tension bracket
6-8	1712.34.02.21	chain sprocket cpl.
6	0309.47.00.00	chain sprocket
7	0922.12.51.00	ball bearing
8	0912.15.32.00	circlip 32x1,2
9	0912.10.12.00	circlip 12x1
10	0907.10.10.00	hex. nut M10
	0910.60.10.00	washer 10.5
	0911.10.10.00	spring washer A10
11-16	1712.38.02.30	center bearing cpl.
11	1712.38.02.32	holder
12	0912.15.42.00	circlip 42x1.75
13	1712.38.02.38	pin
14	1712.38.02.39	chain sprocket
15	0915.51.58.00	exp. pin 6x40
16	0922.12.44.00	ball bearing
17	0934.15.83.00	roller chain with No.18+19
18	0934.15.81.00	con. link with roller
19*	0934.60.87.00	cranked link
20*	0934.15.85.00	con. link
21	0934.15.84.00	roller chain with No.18,
		19, 20

1	22-28	1712.38.03.01	carriage left, cpl.	1
1	22	1712.38.03.02	base plate	1
1	23	0924.51.18.00	roller	2
4	24	0767.01.00.00	impactor plate	1
1	25	1712.34.03.14	support plate	2
1	26	0915.40.32.00	ribbet nail	4
1	27	1712.34.03.17	guide piece	1
1	28	0907.10.08.00	hex. nut M8	2
1		0910.10.08.00	washer 8.4	2
2		0911.10.08.00	spring washer A8	2
1	29-36	1712.38.03.20	carriage right, cpl.	1
4	29	1712.38.03.21	base plate	1
4	30	0767.01.00.00	impactor plate	1
4	31	0924.51.18.00	roller	2
1	32	1712.34.03.14	support plate	2
1	33	0915.40.32.00	ribbet nail	4
1	34	1712.34.03.17	guide piece	1
1	35	0903.10.41.00	cup head bolt M8x20	2
2		0907.10.08.00	hex. nut M8	2
2		0910.10.08.00	washer 8.4	2
2		0911.10.08.00	spring washer A8	2
1	36	0907.10.08.00	hex. nut M8	2
1		0910.10.08.00	washer 8.4	2
1		0911.10.08.00	spring washer A8	2
1	37	1725.38.08.01	plate for RP 165	1
1		1715.38.08.01	plate for RP 15 S	1
1	38	0903.10.16.00	cup head bolt M6x20	4
		0907.10.06.00	hex. nut M6	4
		0910.10.06.00	washer 6.4	4
		0911.10.06.00	spring washer A6	4



TWINE INTAKE DEVICE

1	1712.38.09.03	beam	1	13	0912.10.20.00	circlip	6
2	0920.70.25.00	bush	2	14	0920.70.20.00	bush	2
3	0361.08.00.00	twine guide eye	5	15	0922.12.55.00	ball bearing 6204-2RS	2
4	0912.10.20.00	circlip	5	16	0912.15.47.00	circlip 47x1.75	2
5	1712.38.09.13	fitting angle	4	17	1712.38.09.39	roller	2
6	0901.20.68.00	hex. bolt MPx25	4	18	0910.71.74.00	shim 20x28x2	2
	0907.10.08.00	hex. nut M8	4	19	0940.22.28.00	tension spring	2
	0911.10.08.00	spring washer A8	4	20	0910.80.91.00	washer	4
7	0901.20.68.00	hex. bolt M8x25	6	21	1712.38.09.44	shaft	1
	0907.10.08.00	hex. nut M8	6	22	0910.72.04.00	shim 25x35x0.5	nB
	0910.10.08.00	washer 8.4	6	23	1712.38.09.46	pivot bearing	2
	0911.10.08.00	spring washer A8	6	24	0924.54.01.00	free-wheeling device	2
8	0901.20.72.00	hex. bolt M8x40	2	25	1712.38.09.48	roller	2
	0907.10.08.00	hex. nut M8	2	26	0925.38.45.00	felt ring 45x53x4	2
	0910.10.08.00	washer 8.4	2	27	0925.38.50.00	felt ring 50x59x4	2
	0911.10.08.00	spring washer A8	2	28	0912.15.52.00	circlip 52x2	2
9	0907.60.08.00	safety nut NM8	2	29	1712.38.09.52	washer	2
10	1712.38.09.18	fitting angle	1	30	1712.38.09.54	stud	2
11	1712.38.09.22	holder, left	1	31	1715.38.09.56	fitting angle	1
12	1712.38.09.28	holder, right	1	32	1715.38.09.57	fitting angle	1
13	0912.10.20.00	circlip	6	33	1712.38.07.01	holder	1



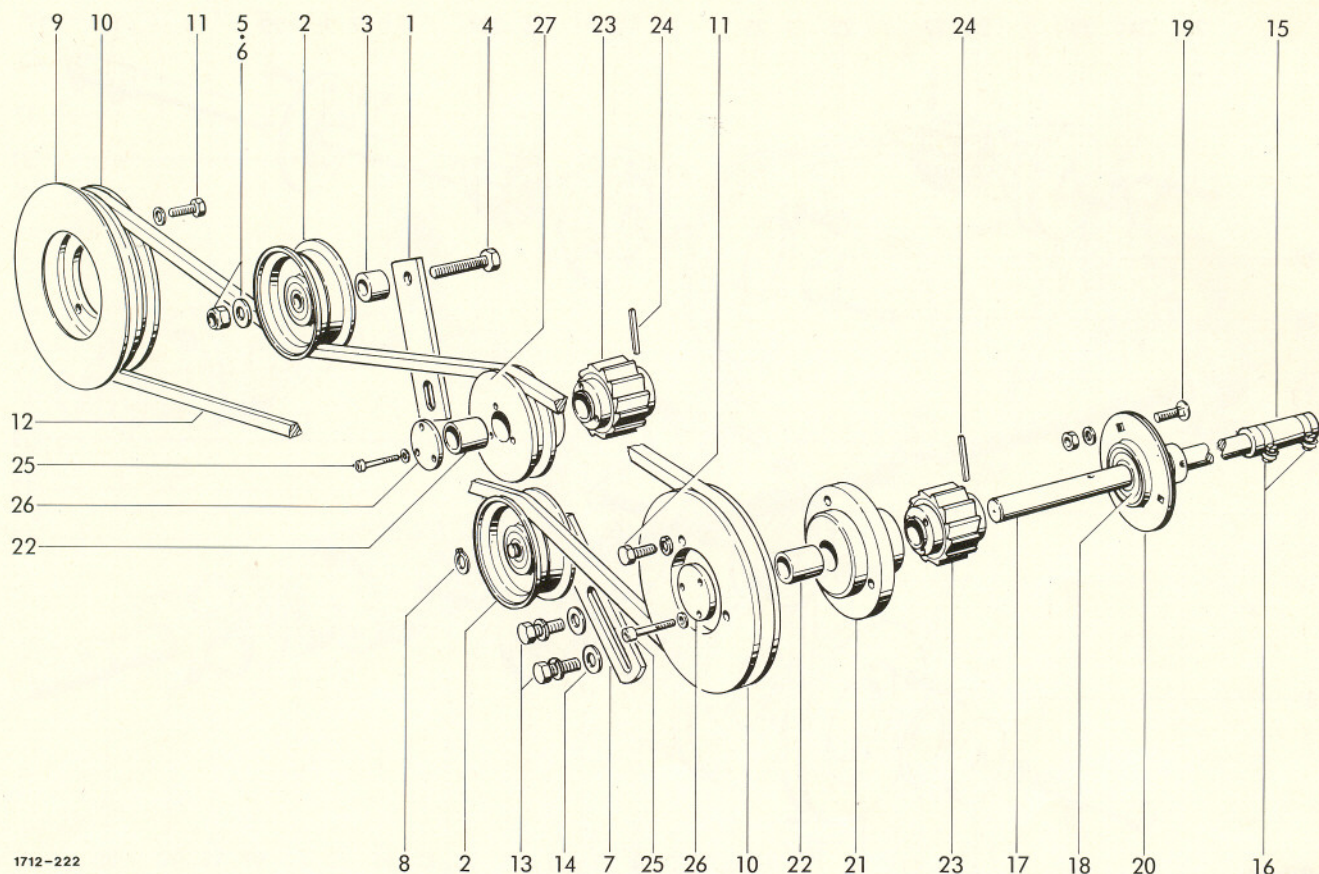
PRIMARY DRIVE
RP 12 S / RP 15 S

1	1712.37.03.02	bearing ring	1	15	0933.11.12.00	V-belt SPZ 1250 LW	1
2	0924.54.01.00	free wheeling device	1	16	0954.28.77.00	tube	1
3	0925.38.35.00	felt washer 35/46x2	1	17	0954.66.06.00	tube clamp	2
4	1712.37.03.05	washer	1	18	1712.38.09.63	shaft	1
5	0925.24.44.00	O-ring OR 44,2x3	1	19	0924.20.04.00	bearing	1
6	1712.38.13.08	•bush	1	20	0903.10.41.00	cup head bolt M8x20	3
	1712.37.03.06	+bush	1		0911.10.08.00	spring washer A8	3
7	0901.12.51.00	•hex. bolt M6x120	1		0907.10.08.00	hex. nut M8	3
	0901.12.50.00	+hex. bolt M16x110	1	21	1712.38.09.68	flange	2
	0911.10.16.00	spring washer	1	22	0901.20.45.00	hex. bolt M6x16	3
8	0901.20.45.00	•hex. bolt M6x16	3		0911.10.06.00	spring washer A6	3
	0901.20.49.00	+hex. bolt M6x25	23	23	1712.38.09.71	hub	1
9	0703.29.00.00	-V-belt pulley	1	24	0920.12.34.00	bush	2
10	0924.52.11.00	tension roller	1	25	0703.29.00.00	V-belt pulley	1
11	1712.38.02.79	bush	1	26	0924.55.42.00	spider coupling	2
12	0903.10.78.00	cup head bolt M10x60	1	27	0915.50.92.00	exp. pin 4x26	2
	0910.10.10.00	washer 10.5	1	28	0902.10.02.00	cheese head bolt M4x40	6
	0907.80.11.00	safety nut M10	1		0911.10.04.00	spring washer A4	6
13	1712.38.08.13	bracket	1	29	1712.38.02.58	cover washer	2
14	0901.20.66.00	hex. bolt M8x20	2	30	0703.30.00.00	V-belt pulley	1
	0907.10.08.00	hex. nut	2				
	0910.10.08.00	washer 8.4	2				
	0911.10.08.00	spring washer A8	2				

o = without Net wrapping

+ = with Net wrapping

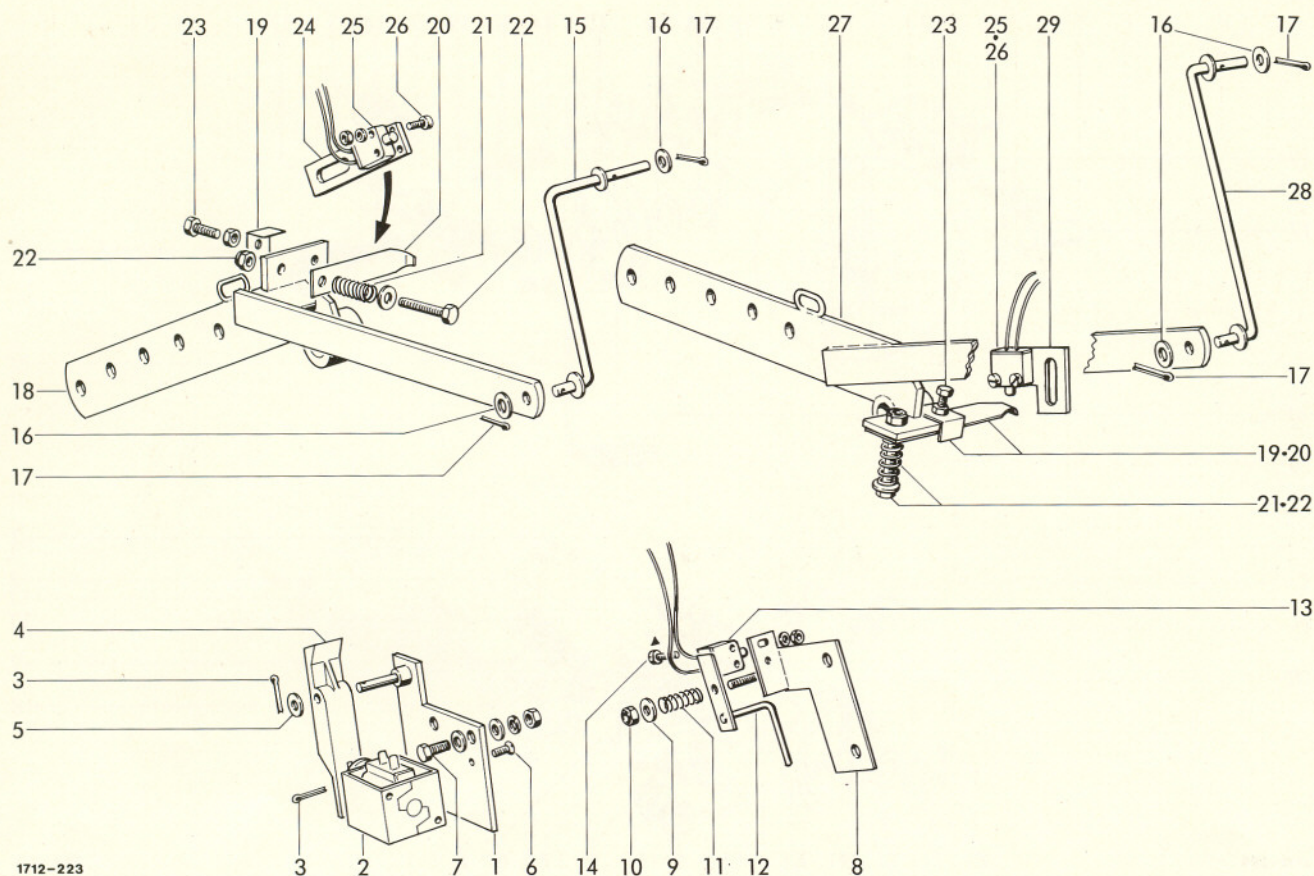
- = with Net wrapping 2 pc.
without Net wrapping 1 pc. turned by 180°



1712-222

PRIMARY DRIVE RP 165

1	1725.38.08.10	holder	1	15	0954.28.77.00	tube	1
2	0924.52.11.00	tension roller	2	16	0954.66.06.00	tube clamp	2
3	1712.38.02.79	bush	1	17	1712.38.09.63	shaft	1
4	0901.11.06.00	hex. bolt	1	18	0924.20.04.00	bearing	1
5	0910.10.10.00	washer 10.5	2	19	0903.10.41.00	cup head bolt M8x20	3
6	0907.80.11.00	safety nut	1		0911.10.08.00	spring washer A8	3
7	1725.37.04.26	belt tensioner	1		0907.10.08.00	hex. nut M8	3
8	0912.10.15.00	circlip 15x1	1	20	1712.38.09.68	flange	2
9	1725.38.08.52	washer	1	21	1712.38.09.71	hub	1
10	0703.24.00.00	V-belt pulley	2	22	0920.12.34.00	bush	2
11	0901.20.45.00	hex. bolt	6	23	0924.55.42.00	spider coupling	2
	0911.10.06.00	spring washer	6	24	0915.50.92.00	exp. pin 4x26	2
12	0933.11.32.00	V-belt	1	25	0902.10.02.00	cheese head bolt M4x40	6
13	0901.20.64.00	hex. bolt M8x16	2		0911.10.04.00	spring washer A4	6
	0911.10.08.00	spring washer A8	2	26	1712.38.02.58	cover washer	2
14	0910.60.08.00	washer 8.4x21x4	2	27	0703.30.00.00	V-belt pulley	1



1712-223

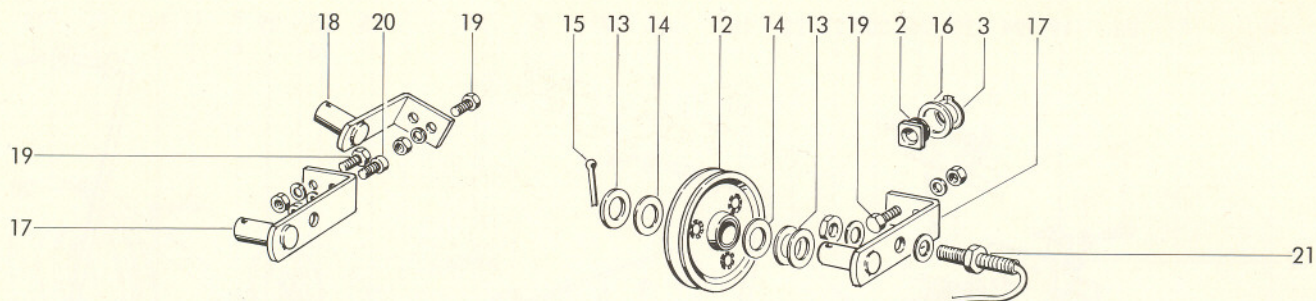
CONTROL UNIT

1-6	1712.38.05.01	control unit, cpl.
1	1712.38.05.02	plate
2	0971.41.36.00	solenoid
3	0916.10.81.00	split pin 3.2x16
4	1712.38.05.08	whip
5	0910.10.08.00	washer 8.4
6	0902.50.20.00	countersunk bolt M4x10
7	0901.20.66.00	hex. bolt M8x20
	0907.10.08.00	hex.nut M8
	0910.60.08.00	washer 8.4
	0911.10.08.00	spring washer A8

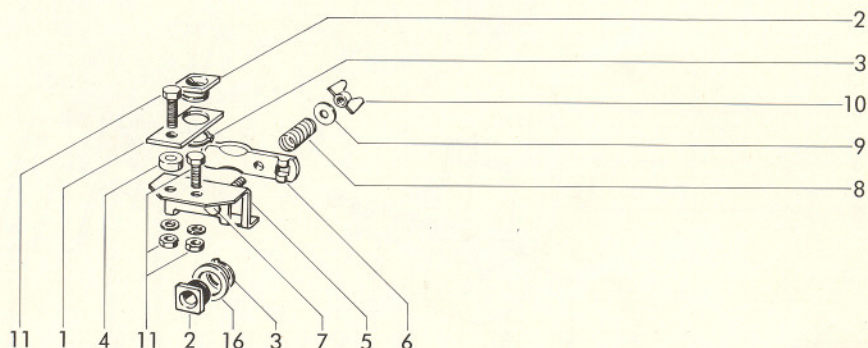
SIGNALING DEVICE

8-14	1725.38.06.01	position switch, cpl.
8	1725.38.06.03	plate
9	0910.64.06.00	washer 6.4
10	0907.60.06.00	safety nut NM6
11	0940.10.71.00	compression spring
12	1712.38.06.12	gauge
13	0971.41.02.00	feeler
14	0902.24.09.00	cheese head bolt M3x16
	0907.10.03.00	hex.nut M3
	0911.10.03.00	spring washer A3

2	15	1712.38.08.36	rod for RP 12S	1
2	16	0910.15.11.00	washer	2
2	17	0916.10.68.00	split pin	2
4	18	1712.38.08.44	lever for RP 12S	1
2	19	1713.34.12.28	angle	1
2	20	0940.64.92.00	leaf spring	1
4	21	0940.12.70.00	compression spring	1
4	22	0901.20.74.00	hex. bolt M8x50	1
4		0907.60.08.00	safety nut NM8	1
8		0910.15.09.00	washer 9	1
4	23	0901.20.47.00	hex. bolt M6x20	1
		0907.10.06.00	hex. nut M6	1
24		1712.38.08.62	brace for RP 12S	1
25		0971.41.01.00	feeler	1
1	26	0902.24.09.00	cheese head bolt M3x16	2
1		0907.10.03.00	hex.nut M3	2
1		0911.10.03.00	spring washer A3	2
1	27	1715.38.08.44	lever for RP 15S	1
1	28	1715.08.05.18	rod for RP 15S	1
1	29	1715.38.08.28	plate for RP 15S	1
1				
2				
2				
2				



1712-224



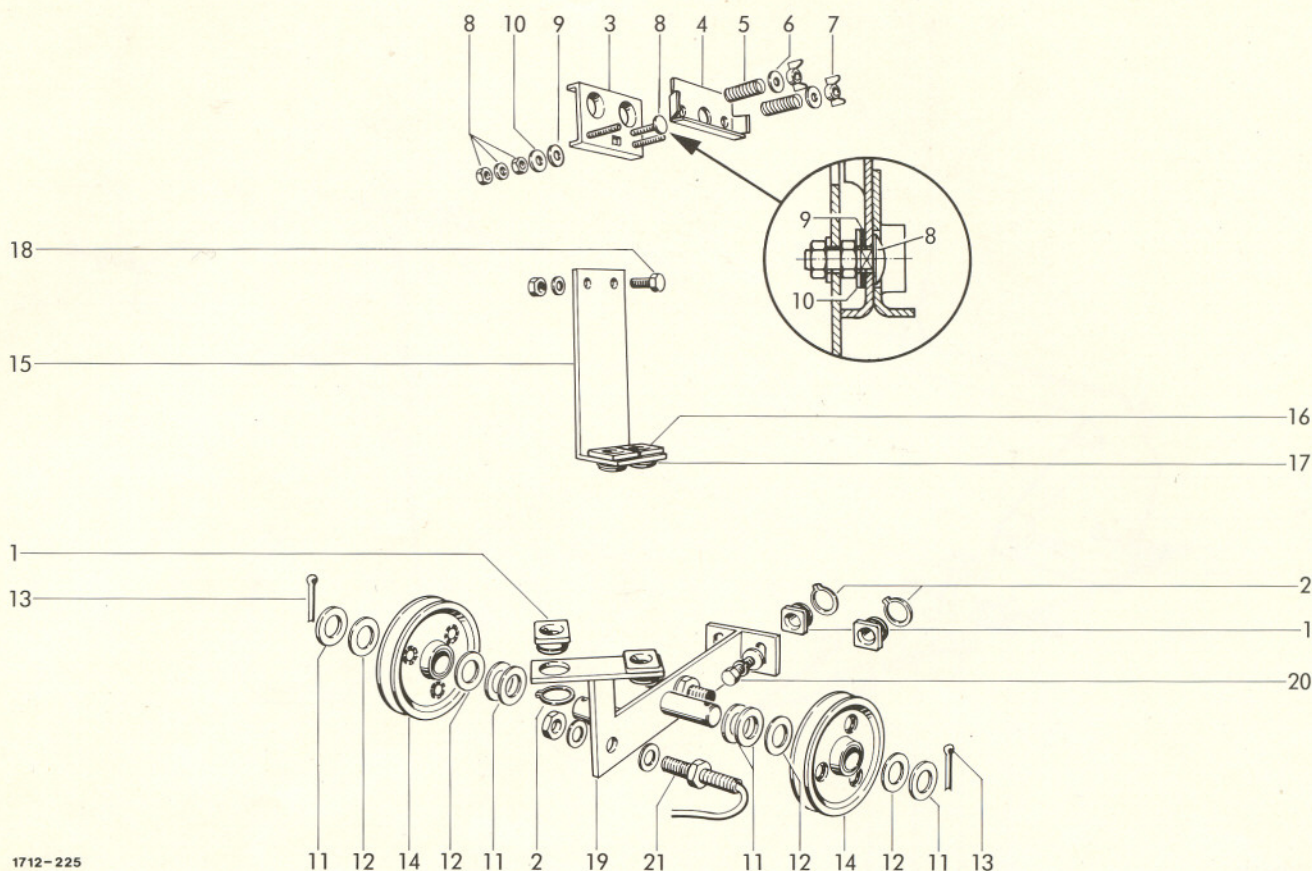
TWINE GUIDE RP 12 S / RP 15 S

1	1712.38.07.01	holder	2	12	1712.38.07.18	roller	2
2	0361.08.00.00	twine guide eye	6	13	0910.80.90.00	washer	6
3	0912.10.20.00	circlip 2x1,5	6	14	0910.80.91.00	shim	2
4	0910.95.09.00	eye	2	15	0916.10.99.00	split pin 4x32	2
5-10	1712.38.07.06	twine tensioner cpl.	2	16	0910.80.92.00	-washer	4
5	1712.34.07.02	brake plate	2	17	1712.38.08.18	holder	1
6	0761.03.00.00	twine tensioner top part	2	18	1712.38.08.23	+holder	1
7	0903.10.23.00	cup head bolt M6x55	2	19	0901.20.64.00	hex. bolt M8x16	4
8	0940.10.71.00	compression spring	2		0907.10.08.00	hex. nut M8	4
9	0910.15.06.00	washer 6.6	2		0911.10.08.00	spring washer A8	4
10	0908.31.06.00	wing nut M6	2	20	0902.10.21.00	+cheese head bolt M8x16	1
11	0901.20.68.00	hex. bolt M8x25	4		0907.10.08.00	hex. nut M8	1
	0911.10.08.00	spring washer A8	4		0911.10.08.00	spring washer A8	1
	0907.10.08.00	hex. nut M8	4	21	0971.50.06.00	sensor	2

● = for RP 15S 2 pc., for RP 12S 1 pc.,

+ = only for RP 12S

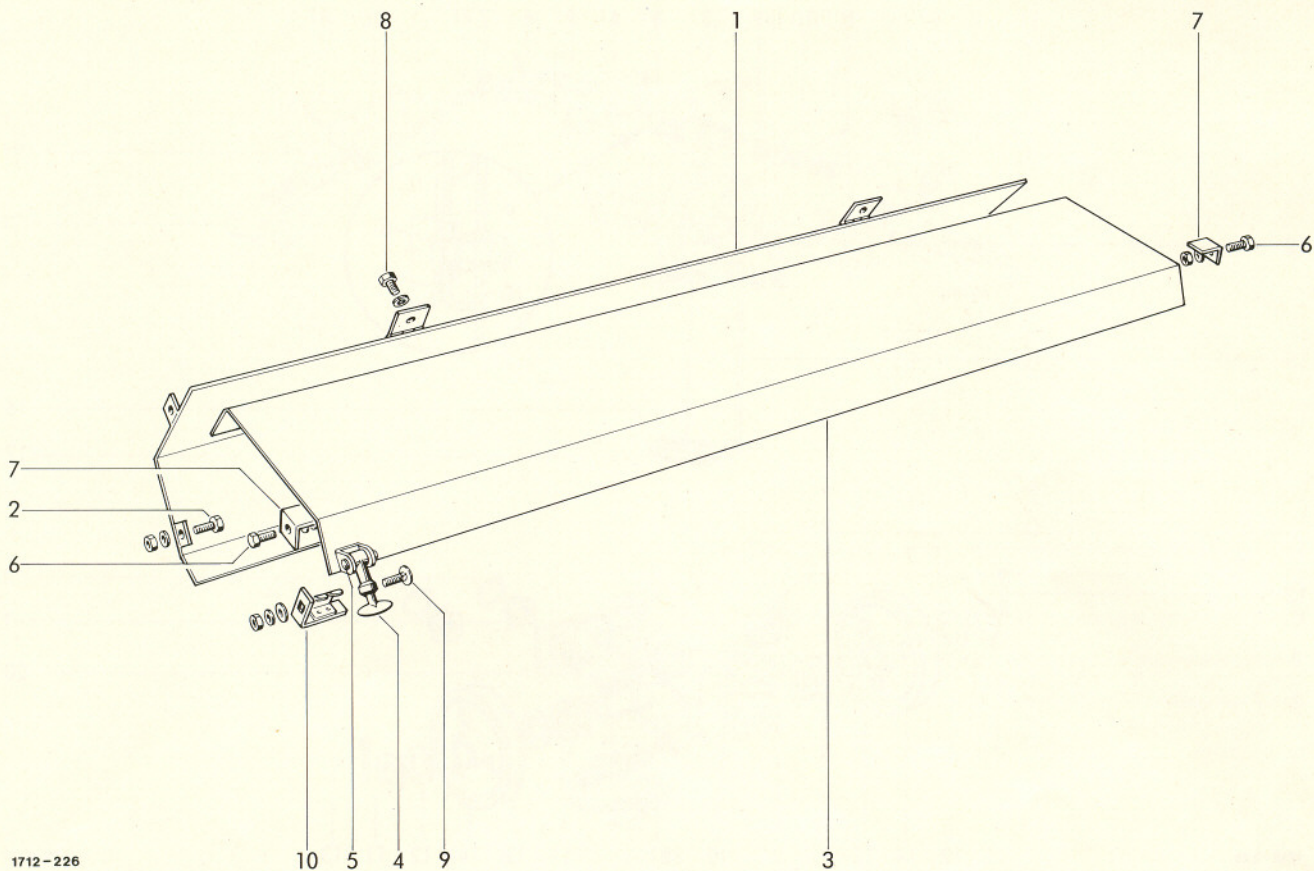
- = is not used in frame of RP 15S



1712-225

TWINE GUIDE RP 165

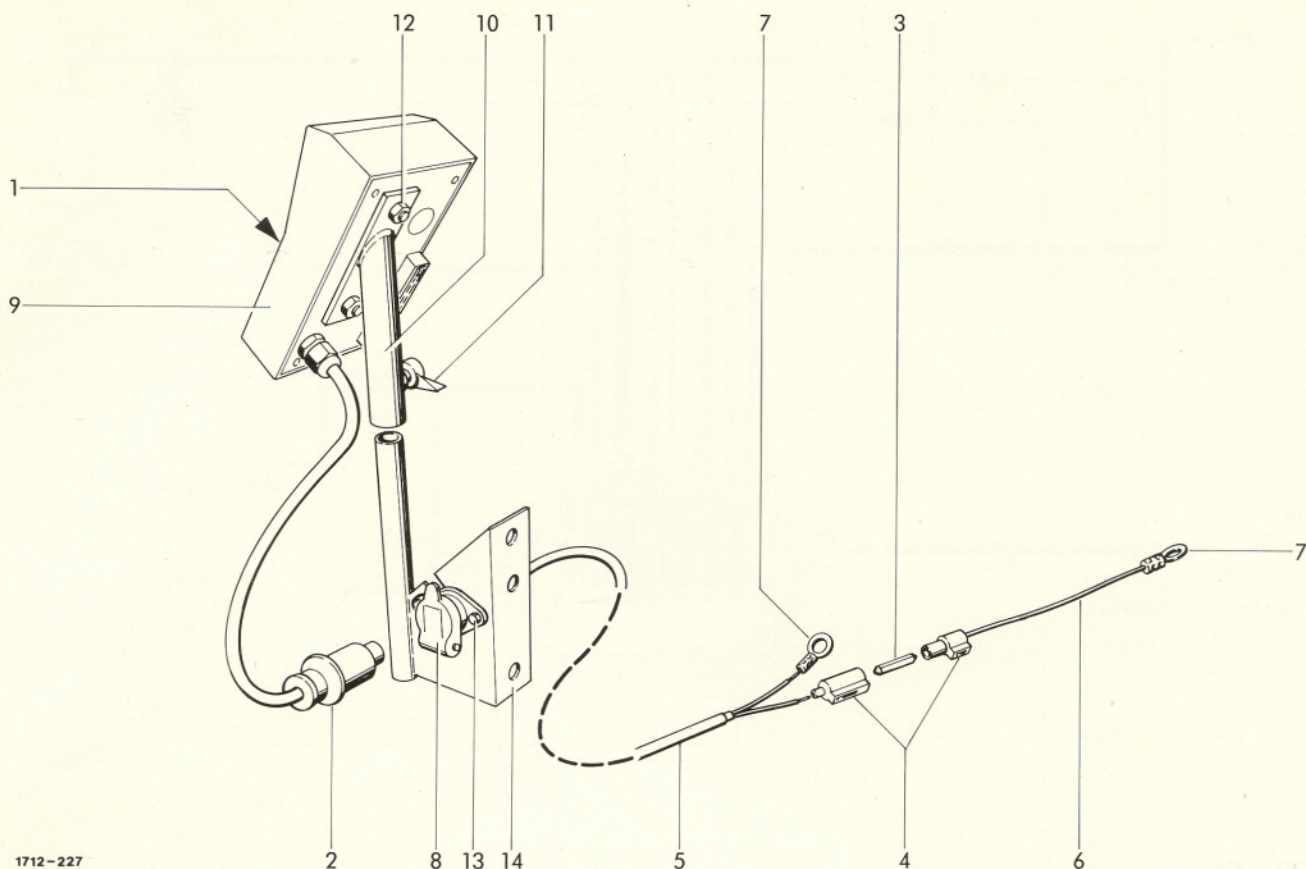
1	0361.08.00.00	twine guide eye	4	12	0910.80.91.00	shim washer	2
2	0912.10.20.00	circlip	4	13	0916.10.99.00	split pin 4x32	2
3-10	1725.38.07.06	twine brake, cpl.	1	14	1712.38.07.18	roller	2
3	1116.22.14.01	twine tensioner bottom plate	1	15-18	1725.34.07.01	twine guide holder, cpl.	1
			15	1725.34.07.03	holder	1	
4	1725.38.07.08	pressure plate	1	16	0361.08.00.00	twine guide eye	2
5	0940.10.71.00	compression spring	2	17	0912.10.20.00	circlip	2
6	0910.40.06.00	washer 6.6	2	18	0901.20.47.00	hex. bolt M6x20	2
7	0908.31.06.00	wing nut M6	2		0911.10.06.00	spring washer	2
8	0903.10.16.00	cup head bolt M6x20	1		0907.10.06.00	hex. nut M6	2
	0907.10.06.00	hex. nut M6	2	19	1725.38.08.18	roller bracket	1
	0910.15.06.00	washer 6.6	1	20	0901.20.64.00	hex. bolt M8x16	2
9	0911.30.08.00	spring washer A8	1		0910.60.08.00	washer 8.4	2
10	0910.15.09.00	washer 9	1		0911.10.08.00	spring washer A8	2
11	0910.80.90.00	washer	6	21	0971.50.06.00	sensor	2



1712-226

GUARDS

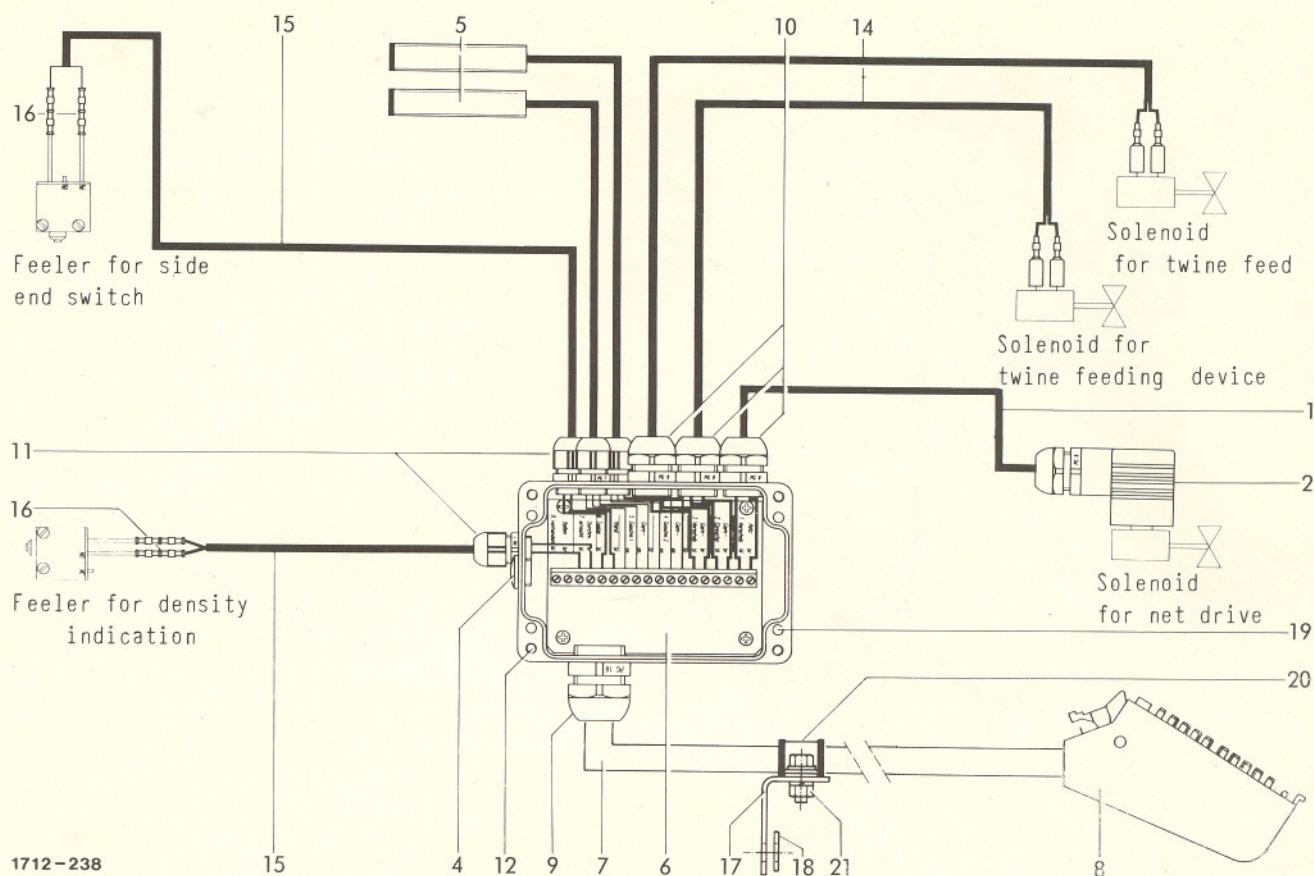
1	1712.38.08.01	cover shield	1	7	1712.34.08.16	stop	2
2	0901.21.08.00	hex. bolt M10x25	4	8	0901.20.64.00	hex. bolt M8x16	2
	0907.10.10.00	hex. nut M10	4		0911.10.08.00	spring washer A8	2
	0911.10.10.00	spring washer A10	4		0907.10.10.00	hex.nut M8	2
3	1712.34.08.26	cover	1	9	0903.10.40.00	cup head bolt M8x16	1
4	0938.20.40.00	rubber lock	1		0911.10.08.00	spring washer A8	1
5	0918.20.04.00	pin with washer and split pin	1		0907.10.10.00	hex. nut M8	1
6	0901.21.06.00	hex. bolt M10x20	10		1712.38.08.96	angle for RP 12S	1
	0911.10.10.00	spring washer A10	2		1715.38.08.81	angle for RP 15S	1
	0907.10.10.00	hex. nut M10	2				
			2				



1712-227

WELGER-MATIC CONTROL BOX

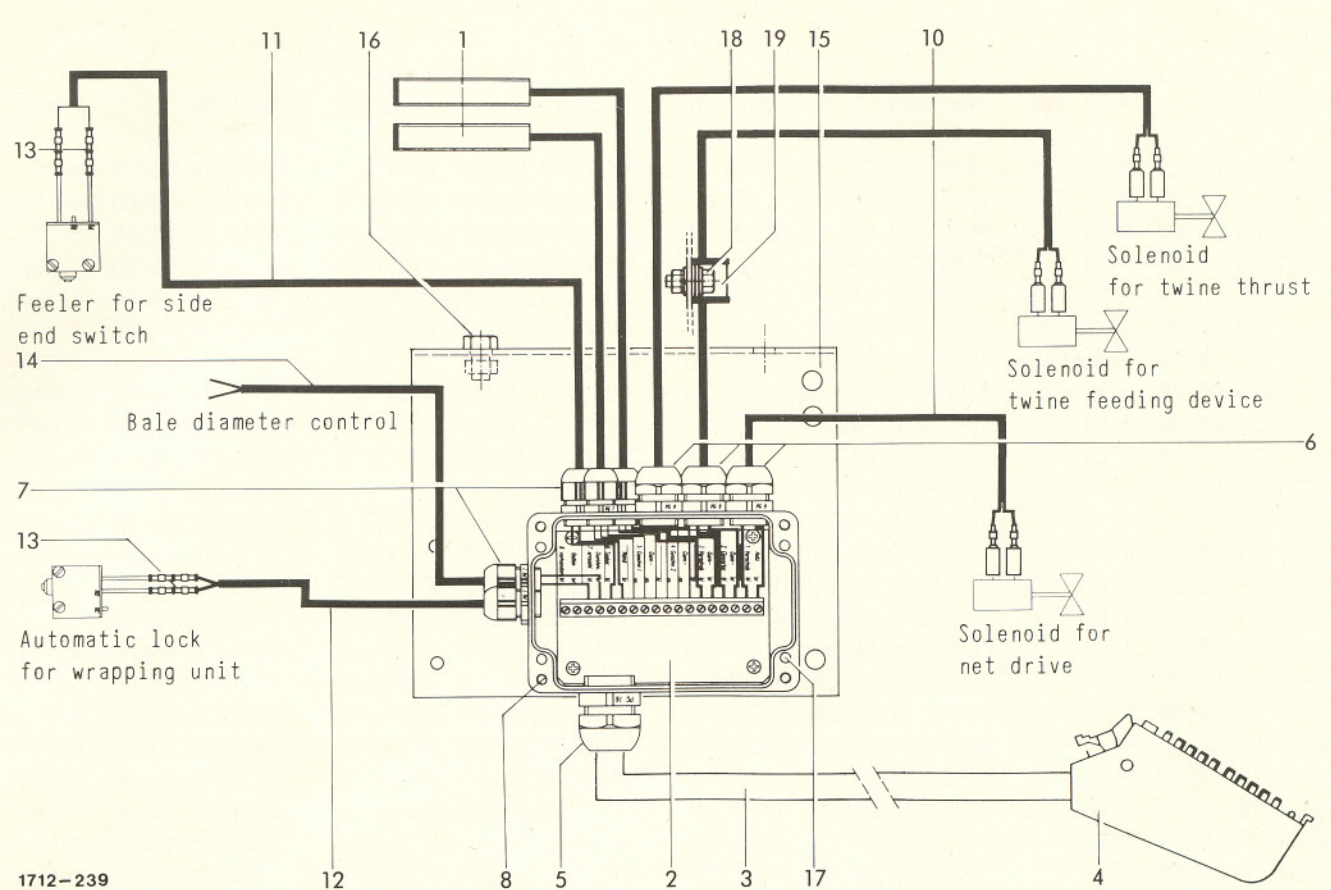
1	0971.27.93.00	WELGER-matic control box with No. 2	9	0971.25.05.00	plastic frame	1	
			1	10	0971.25.08.00	holder top part	1
2	0971.27.95.00	plug	1	11	0971.25.12.00	wing nut M8	1
3-8	0972.19.26.00	battery cable cpl.	1	12	0907.10.08.00	hex. nut M8	2
3	0974.30.84.00	fuse 16 ampere	1	13	0901.20.25.00	hex. bolt M5x16	2
4	0972.51.34.00	cable connector with No.3	1		0907.10.05.00	hex. nut M5	2
5	0972.10.39.00	cable	1		0911.10.05.00	spring washer A5	2
6	0972.10.20.00	cable	1	14	0971.25.09.00	holder bottom part	1
7	0972.31.85.00	ring connector M8	2				
8	0972.40.29.00	socket	1				



1712-238

SIGNAL MIXER UNIT / SENSOR RP 12 S / RP 15 S

1-16	0971.27.89.00	signal mixer, cpl.	1	15	0972.11.42.00	cable	2
1-3	0972.19.25.00	cable, cpl.	1	16	0972.62.87.00	connector	4
1	0972.13.14.00	cable	1	17	1712.26.03.21	angle	1
2	0972.40.25.00	utensil socket	1	18	0910.10.08.00	washer 8.4	1
3	0971.48.83.00	diode	1	19	0902.24.27.00	cheese head bolt M4x16	3
4	0972.89.90.00	plug PG7	1		0911.10.04.00	spring washer A4	3
5	0971.50.06.00	sensor	2		0907.10.04.00	hex. nut M4	3
6	0971.27.90.00	bottom half with No.7+8	1	20	0954.62.41.00	clamp	1
7	0972.18.25.00	cable	1	21	0901.20.45.00	hex. bolt M6x16	1
8	0972.40.30.00	20 pol. plug	1		0911.10.06.00	spring washer A6	1
9	0972.90.16.00	screw cap PG16	1		0907.10.06.00	hex. nut M6	1
10	0972.90.09.00	screw cap PG9	3		0910.10.06.00	washer 6.4	1
11	0972.90.07.00	screw cap PG7	4	22*	0972.62.11.00	chassis clamp 12x28	nB
12	0902.24.31.00	cheese head bolt M4x25	4	23*	0972.62.12.00	chassis clamp 12x40	nB
13*	0971.27.92.00	cover for No.6	1	24*	0972.64.02.00	cable clip	nB
14	0972.12.20.00	cable	2				



SIGNAL MIXER UNIT / SENSOR RP 165

1-14	0971.28.18.00	signal mixer, cpl.	1	15	1725.38.12.03	holder	1
1	0971.50.06.00	sensor	2	16	0901.20.66.00	hex. bolt M8x20	2
2	0971.27.90.00	bottom half with No. 3+4	1		0911.10.08.00	spring washer A8	2
3	0972.18.25.00	cable	1		0910.10.08.00	washer 8.4	2
4	0972.40.30.00	20 pol. plug	1		0907.10.08.00	hex. nut M8	2
5	0972.90.16.00	screw cap PG 16	1	17	0902.24.27.00	cheese head bolt M4x16	3
6	0972.90.09.00	screw cap PG 9	3		0911.10.04.00	spring washer A4	3
7	0972.90.07.00	screw cap PG 7	4		0907.10.04.00	hex. nut M4	3
8	0902.24.31.00	cheese head bolt M4x25	4	18	0901.20.49.00	hex. bolt M6x25	1
9*	0971.27.92.00	cover for No.2	1		0911.10.06.00	spring washer A6	1
10	0972.12.20.00	cable	3		0910.10.06.00	washer 6.4	2
11	0972.11.42.00	cable	1		0907.10.06.00	hex. nut M6	1
12	0972.11.45.00	cable	1	19	0954.62.42.00	clamp	1
13	0972.62.87.00	connector	4	20*	0972.62.11.00	chassis clamp 12x28	nB
14	0972.11.52.00	cable	1	21*	0972.62.12.00	chassis clamp 12x40	nB
				22*	0972.64.02.00	cable clip	nB

Part No.	Page	No.	Part No.	Page	No.	Part No.	Page	No.	Part No.	Page	No.
0308.26.00.00	H 62	2	0903.10.16.00	H 62	38	0910.10.08.00	H 64	7	0911.10.08.00	H 70	11
0309.47.00.00	H 62	6	0903.10.16.00	H 70B	8	0910.10.08.00	H 64	8	0911.10.08.00	H 70	19
0361.08.00.00	H 64	3	0903.10.18.00	H 60	18	0910.10.08.00	H 66	14	0911.10.08.00	H 70	20
0361.08.00.00	H 70	2	0903.10.23.00	H 70	7	0910.10.08.00	H 68	5	0911.10.08.00	H 70B	20
0361.08.00.00	H 70B	1	0903.10.40.00	H 72	9	0910.10.08.00	H 76	18	0911.10.08.00	H 72	8
0361.08.00.00	H 70B	16	0903.10.41.00	H 62	35	0910.10.08.00	H 76B	16	0911.10.08.00	H 72	9
0703.24.00.00	H 66B	10	0903.10.41.00	H 66	20	0910.10.10.00	H 60	6	0911.10.08.00	H 76B	16
0703.29.00.00	H 66	9	0903.10.41.00	H 66B	19	0910.10.10.00	H 60	7	0911.10.10.00	H 60	6
0703.29.00.00	H 66	25	0903.10.78.00	H 66	12	0910.10.10.00	H 66	12	0911.10.10.00	H 60	7
0703.30.00.00	H 66	30	0907.10.03.00	H 68	14	0910.10.10.00	H 66B	5	0911.10.10.00	H 62	10
0703.30.00.00	H 66B	27	0907.10.03.00	H 68	26	0910.15.06.00	H 70	9	0911.10.10.00	H 72	2
0761.03.00.00	H 70	6	0907.10.04.00	H 76	19	0910.15.06.00	H 70B	8	0911.10.10.00	H 72	6
0767.01.00.00	H 62	24	0907.10.04.00	H 76B	17	0910.15.09.00	H 68	22	0911.10.16.00	H 66	7
0767.01.00.00	H 62	30	0907.10.05.00	H 74	13	0910.15.09.00	H 70B	10	0911.30.08.00	H 70B	9
0901.11.06.00	H 66B	4	0907.10.06.00	H 62	38	0910.15.11.00	H 68	16	0912.10.12.00	H 62	9
0901.12.50.00	H 66	7	0907.10.06.00	H 68	23	0910.40.06.00	H 70B	6	0912.10.15.00	H 66B	8
0901.12.51.00	H 66	7	0907.10.06.00	H 70B	8	0910.60.08.00	H 66B	14	0912.10.20.00	H 64	4
0901.20.25.00	H 74	13	0907.10.06.00	H 70B	18	0910.60.08.00	H 68	7	0912.10.20.00	H 64	13
0901.20.42.00	H 60	14	0907.10.06.00	H 76	21	0910.60.08.00	H 70B	20	0912.10.20.00	H 70	3
0901.20.45.00	H 66	8	0907.10.06.00	H 76B	18	0910.60.10.00	H 62	10	0912.10.20.00	H 70B	2
0901.20.45.00	H 66	22	0907.10.08.00	H 62	28	0910.64.06.00	H 68	9	0912.10.20.00	H 70B	17
0901.20.45.00	H 66B	11	0907.10.08.00	H 62	35	0910.71.74.00	H 64	18	0912.15.32.00	H 62	8
0901.20.45.00	H 76	21	0907.10.08.00	H 62	36	0910.72.04.00	H 64	22	0912.15.42.00	H 62	12
0901.20.47.00	H 68	23	0907.10.08.00	H 64	6	0910.80.90.00	H 70	13	0912.15.47.00	H 64	16
0901.20.47.00	H 70B	18	0907.10.08.00	H 64	7	0910.80.90.00	H 70B	11	0912.15.52.00	H 64	28
0901.20.49.00	H 66	8	0907.10.08.00	H 64	8	0910.80.91.00	H 64	20	0915.40.32.00	H 62	26
0901.20.49.00	H 76B	18	0907.10.08.00	H 66	14	0910.80.91.00	H 70	14	0915.40.32.00	H 62	33
0901.20.64.00	H 60	4	0907.10.08.00	H 66	20	0910.80.91.00	H 70B	12	0915.50.92.00	H 66	27
0901.20.64.00	H 66B	13	0907.10.08.00	H 66B	19	0910.80.92.00	H 70	16	0915.50.92.00	H 66B	24
0901.20.64.00	H 70	19	0907.10.08.00	H 68	7	0910.95.09.00	H 70	4	0915.51.58.00	H 62	3
0901.20.64.00	H 70B	20	0907.10.08.00	H 70	11	0911.10.03.00	H 68	14	0915.51.58.00	H 62	15
0901.20.64.00	H 72	8	0907.10.08.00	H 70	19	0911.10.03.00	H 68	26	0916.10.68.00	H 68	17
0901.20.66.00	H 60	19	0907.10.08.00	H 70	20	0911.10.04.00	H 66	28	0916.10.81.00	H 68	3
0901.20.66.00	H 66	14	0907.10.08.00	H 74	12	0911.10.04.00	H 66B	25	0916.10.99.00	H 70	15
0901.20.66.00	H 68	7	0907.10.08.00	H 76B	16	0911.10.04.00	H 76	19	0916.10.99.00	H 70B	13
0901.20.66.00	H 76B	16	0907.10.10.00	H 60	7	0911.10.04.00	H 76B	17	0918.20.04.00	H 72	5
0901.20.68.00	H 64	6	0907.10.10.00	H 62	10	0911.10.05.00	H 74	13	0920.12.34.00	H 66	24
0901.20.68.00	H 64	7	0907.10.10.00	H 72	2	0911.10.06.00	H 62	38	0920.12.34.00	H 66B	22
0901.20.68.00	H 70	11	0907.10.10.00	H 72	6	0911.10.06.00	H 66	22	0920.39.90.00	H 60	9
0901.20.72.00	H 64	8	0907.10.10.00	H 72	8	0911.10.06.00	H 66B	11	0920.70.20.00	H 64	14
0901.20.74.00	H 68	22	0907.10.10.00	H 72	9	0911.10.06.00	H 70B	18	0920.70.25.00	H 64	2
0901.21.06.00	H 60	6	0907.56.06.00	H 60	18	0911.10.06.00	H 76	21	0922.12.44.00	H 62	16
0901.21.06.00	H 60	7	0907.60.06.00	H 68	10	0911.10.06.00	H 76B	18	0922.12.51.00	H 62	7
0901.21.06.00	H 72	6	0907.60.08.00	H 64	9	0911.10.08.00	H 60	4	0922.12.55.00	H 64	15
0901.21.08.00	H 72	2	0907.60.08.00	H 68	22	0911.10.08.00	H 60	19	0924.20.04.00	H 66	19
0902.10.02.00	H 66	28	0907.80.11.00	H 66	12	0911.10.08.00	H 62	28	0924.20.04.00	H 66B	18
0902.10.02.00	H 66B	25	0907.80.11.00	H 66B	6	0911.10.08.00	H 62	35	0924.51.18.00	H 62	23
0902.10.21.00	H 70	20	0908.31.06.00	H 70	10	0911.10.08.00	H 62	36	0924.51.18.00	H 62	31
0902.24.09.00	H 68	14	0908.31.06.00	H 70B	7	0911.10.08.00	H 64	6	0924.52.11.00	H 66	10
0902.24.09.00	H 68	26	0910.10.06.00	H 60	16	0911.10.08.00	H 64	7	0924.52.11.00	H 66B	2
0902.24.27.00	H 76	19	0910.10.06.00	H 62	38	0911.10.08.00	H 64	8	0924.54.01.00	H 64	24
0902.24.27.00	H 76B	17	0910.10.06.00	H 76	21	0911.10.08.00	H 66	14	0924.54.01.00	H 66	2
0902.24.31.00	H 76	12	0910.10.06.00	H 76B	18	0911.10.08.00	H 66	20	0924.55.42.00	H 66	26
0902.24.31.00	H 76B	8	0910.10.08.00	H 62	28	0911.10.08.00	H 66B	13	0924.55.42.00	H 66B	23
0902.50.20.00	H 68	6	0910.10.08.00	H 62	35	0911.10.08.00	H 66B	19	0925.24.44.00	H 66	5
0902.50.65.00	H 62	4	0910.10.08.00	H 62	36	0911.10.08.00	H 68	7	0925.38.35.00	H 66	3

Part No.	Page	No.	Part No.	Page	No.	Part No.	Page	No.	Part No.	Page	No.
0925.38.45.00	H 64	26	0971.50.06.00	H 76B	1	1712.34.03.17	H 62	34	1712.38.08.67	H 60	8
0925.38.50.00	H 64	27	0972.10.20.00	H 74	6	1712.34.07.02	H 70	5	1712.38.08.96	H 72	10
0928.30.12.00	H 62	1	0972.10.39.00	H 74	5	1712.34.08.16	H 72	7	1712.38.09.03	H 64	1
0933.11.12.00	H 66	15	0972.11.42.00	H 76	15	1712.34.08.26	H 72	3	1712.38.09.13	H 64	5
0933.11.32.00	H 66B	12	0972.11.42.00	H 76B	11	1712.37.03.02	H 66	1	1712.38.09.18	H 64	10
0934.15.81.00	H 62	18	0972.11.45.00	H 76B	12	1712.37.03.05	H 66	4	1712.38.09.22	H 64	11
0934.15.83.00	H 62	17	0972.11.52.00	H 76B	14	1712.37.03.06	H 66	6	1712.38.09.28	H 64	12
0934.15.84.00	H 62	21	0972.12.20.00	H 76	14	1712.38.01.01	H 60	1	1712.38.09.39	H 64	17
0934.15.85.00	H 62	20*	0972.12.20.00	H 76B	10	1712.38.01.08	H 60	5	1712.38.09.44	H 64	21
0934.60.87.00	H 62	19*	0972.13.14.00	H 76	1	1712.38.01.18	H 60	2	1712.38.09.46	H 64	23
0938.20.40.00	H 72	4	0972.18.25.00	H 76	7	1712.38.01.21	H 60	3	1712.38.09.48	H 64	25
0940.10.71.00	H 68	11	0972.18.25.00	H 76B	3	1712.38.02.16	H 62	5-9	1712.38.09.52	H 64	29
0940.10.71.00	H 70	8	0972.19.25.00	H 76	1-3	1712.38.02.17	H 62	5	1712.38.09.54	H 64	30
0940.10.71.00	H 70B	5	0972.19.26.00	H 74	3-8	1712.38.02.30	H 62	11-16	1712.38.09.63	H 66	18
0940.12.70.00	H 68	21	0972.31.85.00	H 74	7	1712.38.02.32	H 62	11	1712.38.09.63	H 66B	17
0940.22.28.00	H 64	19	0972.40.25.00	H 76	2	1712.38.02.38	H 62	13	1712.38.09.68	H 66	21
0940.64.92.00	H 68	20	0972.40.29.00	H 74	8	1712.38.02.39	H 62	14	1712.38.09.68	H 66B	20
0940.65.37.00	H 60	17	0972.40.30.00	H 76	8	1712.38.02.58	H 66	29	1712.38.09.71	H 66	23
0940.88.06.00	H 60	15	0972.40.30.00	H 76B	4	1712.38.02.58	H 66B	26	1712.38.09.71	H 66B	21
0954.28.77.00	H 66	16	0972.51.34.00	H 74	4	1712.38.02.79	H 66	11	1712.38.13.08	H 66	6
0954.28.77.00	H 66B	15	0972.62.11.00	H 76	22*	1712.38.02.79	H 66B	3	1713.34.12.28	H 68	19
0954.62.41.00	H 76	20	0972.62.11.00	H 76B	20*	1712.38.03.01	H 62	22-28	1715.08.05.18	H 68	28
0954.62.42.00	H 76B	19	0972.62.12.00	H 76	23*	1712.38.03.02	H 62	22	1715.38.08.01	H 62	37
0954.66.06.00	H 66	17	0972.62.12.00	H 76B	21*	1712.38.03.20	H 62	29-36	1715.38.08.28	H 68	29
0954.66.06.00	H 66B	16	0972.62.87.00	H 76	16	1712.38.03.21	H 62	29	1715.38.08.44	H 68	27
0971.25.05.00	H 74	9	0972.62.87.00	H 76B	13	1712.38.04.01	H 60	12-19	1715.38.08.81	H 72	10
0971.25.08.00	H 74	10	0972.64.02.00	H 76	24*	1712.38.04.02	H 60	12	1715.38.09.56	H 64	31
0971.25.09.00	H 74	14	0972.64.02.00	H 76B	22*	1712.38.05.01	H 68	1-6	1715.38.09.57	H 64	32
0971.25.12.00	H 74	11	0972.89.90.00	H 76	4	1712.38.05.02	H 68	1	1725.34.07.01	H 70B	15-18
0971.27.89.00	H 76	1-16	0972.90.07.00	H 76	11	1712.38.05.08	H 68	4	1725.34.07.03	H 70B	15
0971.27.90.00	H 76	6	0972.90.07.00	H 76B	7	1712.38.06.12	H 68	12	1725.37.04.26	H 66B	7
0971.27.90.00	H 76B	2	0972.90.09.00	H 76	10	1712.38.07.01	H 64	33	1725.38.04.01	H 60	12-19
0971.27.92.00	H 76	13*	0972.90.09.00	H 76B	6	1712.38.07.01	H 70	1	1725.38.04.02	H 60	12
0971.27.92.00	H 76B	9*	0972.90.16.00	H 76	9	1712.38.07.06	H 70	5-10	1725.38.06.01	H 68	8-14
0971.27.93.00	H 74	1	0972.90.16.00	H 76B	5	1712.38.07.18	H 70	12	1725.38.06.03	H 68	8
0971.27.95.00	H 74	2	0974.30.84.00	H 74	3	1712.38.07.18	H 70B	14	1725.38.07.06	H 70B	3-10
0971.28.18.00	H 76B	1-14	0982.40.01.00	H 60	13	1712.38.08.01	H 72	1	1725.38.07.08	H 70B	4
0971.41.01.00	H 68	25	1116.22.14.01	H 70B	3	1712.38.08.13	H 66	13	1725.38.08.01	H 62	37
0971.41.02.00	H 68	13	1712.26.03.21	H 76	17	1712.38.08.18	H 70	17	1725.38.08.10	H 66B	1
0971.41.36.00	H 68	2	1712.34.01.15	H 60	10	1712.38.08.23	H 70	18	1725.38.08.18	H 70B	19
0971.48.83.00	H 76	3	1712.34.02.21	H 62	6-8	1712.38.08.36	H 68	15	1725.38.08.34	H 60	11
0971.50.06.00	H 70	21	1712.34.03.14	H 62	25	1712.38.08.44	H 68	18	1725.38.08.52	H 66B	9
0971.50.06.00	H 70B	21	1712.34.03.14	H 62	32	1712.38.08.62	H 68	24	1725.38.12.03	H 76B	15
0971.50.06.00	H 76	5	1712.34.03.17	H 62	27						