



# **Ersatzteilliste**

**AP 45**  
**AP 45 D**

## Hinweise für die Ersatzteil-Bestellung

Die auf den einzelnen Blättern vorhandenen Abbildungen der Maschinenteile sind mit Positionsnummern versehen. Diese geben im darunterliegenden Text die Teil-Nummern und deren Bezeichnung an. Haben sich Teile geändert, so ist dies durch einen Strich vor den Positionsnummern im Textteil gekennzeichnet. Jede Bestellung muß zur Vermeidung von Irrtümern und Fehllieferungen folgende Angaben enthalten:

Teil-Nummer und Benennung des Ersatzteils (in dieser Liste feststellen)

Menge der gewünschten Ersatzteile

Gewünschte Lieferart (Post, Frachtgut, Expreß)

Volle Anschrift des Bestellers (mit Postleitzahl)

Die in dieser Liste aufgeführten Teil-Nummern haben Vorrang vor auf manchen Teilen eingegossenen oder eingepprägten Bezeichnungen. Schrauben, Muttern, Federringe und Scheiben zum Befestigen kompletter Ersatzteilgruppen werden normalerweise nicht mitgeliefert. Bei Bedarf ist die Teil-Nummer der Befestigungsteile anzugeben.

Abkürzungen:

6 kt = Sechskant; kpl. = komplett; at. = austauschbar; \* = nicht abgebildet.

### Die Fabrik-Nummer

Ihrer Aufsammelpresse ist auf dem nebenstehend gezeigten Nummernschild angegeben. Garantiefälle und Rückfragen können ohne Angabe der Fabrik-Nummer nicht bearbeitet werden. Bitte tragen Sie deshalb diese Nummer gleich nach Auslieferung der Maschine hier ein:

---

---

---

---

---

---

---

---

---

---



Nachdruck nicht gestattet – alle Rechte sowie technische Änderungen vorbehalten. Die Abbildungen sind für Form und Ausführung nicht verbindlich. Copyright 1979 by Gebrüder Welger GMBH & CO. Kommanditgesellschaft, Wolfenbüttel.

---

**GEBRÜDER WELGER** GMBH & CO. KOMMANDITGESELLSCHAFT

Gebrüder-Welger-Straße

Postfach 15 60

3340 Wolfenbüttel

Telefon: (05331) 404-1 · Telex: 095 639 · Telegramme: Welger Wolfenbüttel



# WELGER AP 45

## **Achse**

Road Axle – Essieu

Assale – Eje

**A**

---

## **Gestell und Zubehör**

Bale Chamber and Trailer Loaders – Canal de Pressage et Accessoires

Telaio ed Accessori – Canal de Prensado y Accesorios

**B**

---

## **Aufsammler**

Pick-up Reel – Ramasseur

Raccoglitore – Recogedor

**C**

---

## **Kolbenantrieb**

Main Drive – Transmission Principale

Trasmissione-Pistone – Transmision del Piston

**D**

---

## **Rafferantrieb**

Packer Drive – Entraînement de l'Ameneur

Azionamento Forconi – Accionamiento del Alimentador

**E**

---

## **Raffer und Querförderer**

Packer and Cross Feeder – Ameneur et Transporteur Transversal

Introduttore e Forconi – Alimentador y Transportador

**F**

---

## **Binder-Grundteile**

Knotter Basic Parts – Pièces Générales du Noueur

Legatore-Particolari Base – Piezas Base del Atador

**G**

---

## **Garnbindung**

Twine Knotters – Noueurs à Ficelle

Legatura di Spago – Atador de Sisal

**H**

---

## **Drahtbindung**

Wire Knotters – Noueurs à Fil de Fer

Legatura Filo di Ferro – Atador de Alambre

**J**

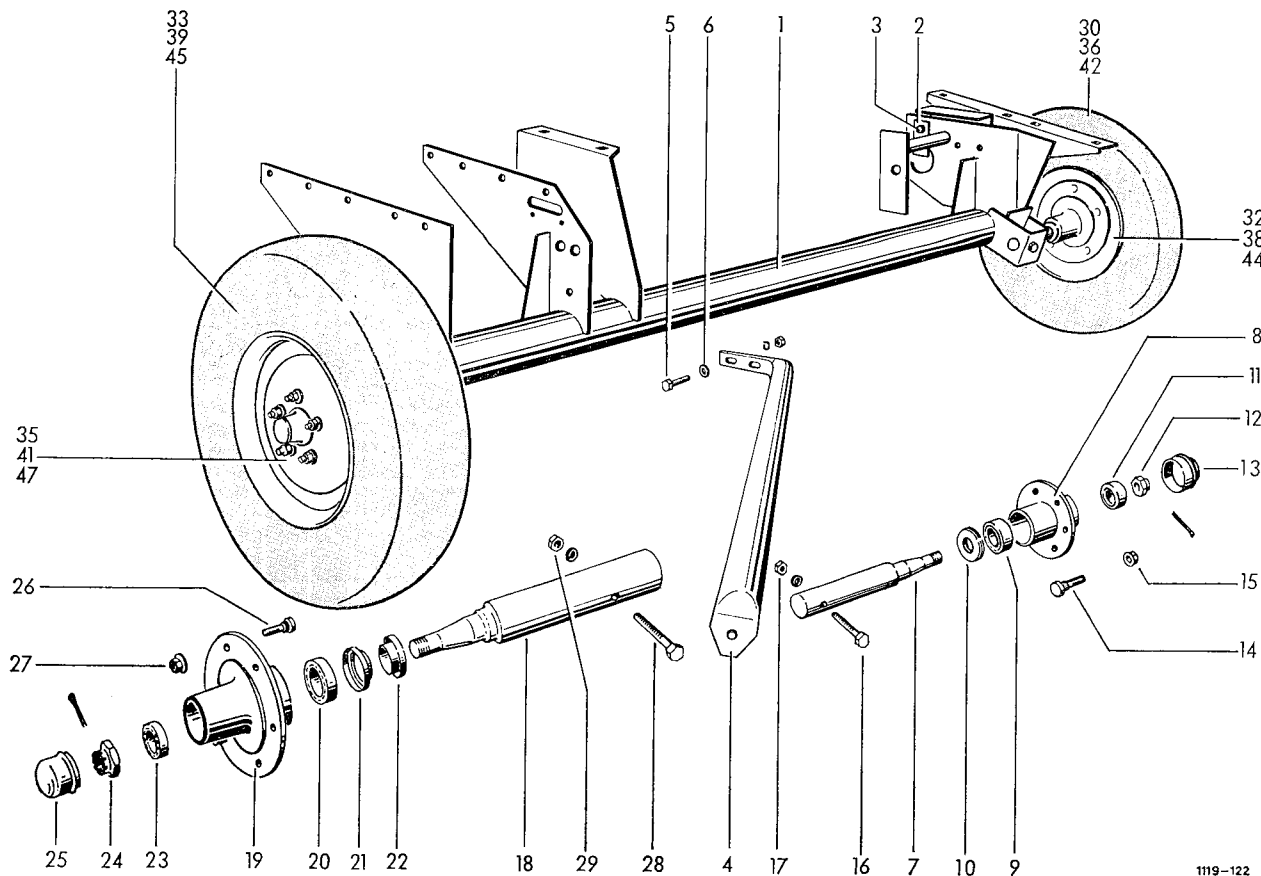
---

## **Schutzvorrichtung und Beleuchtung**

Guards and Lighting Equipment – Protecteurs et Eclairage Electrique

Dispositivi di Protezione ed Illuminazione – Dispositivos de Proteccion y Equipo Electrico

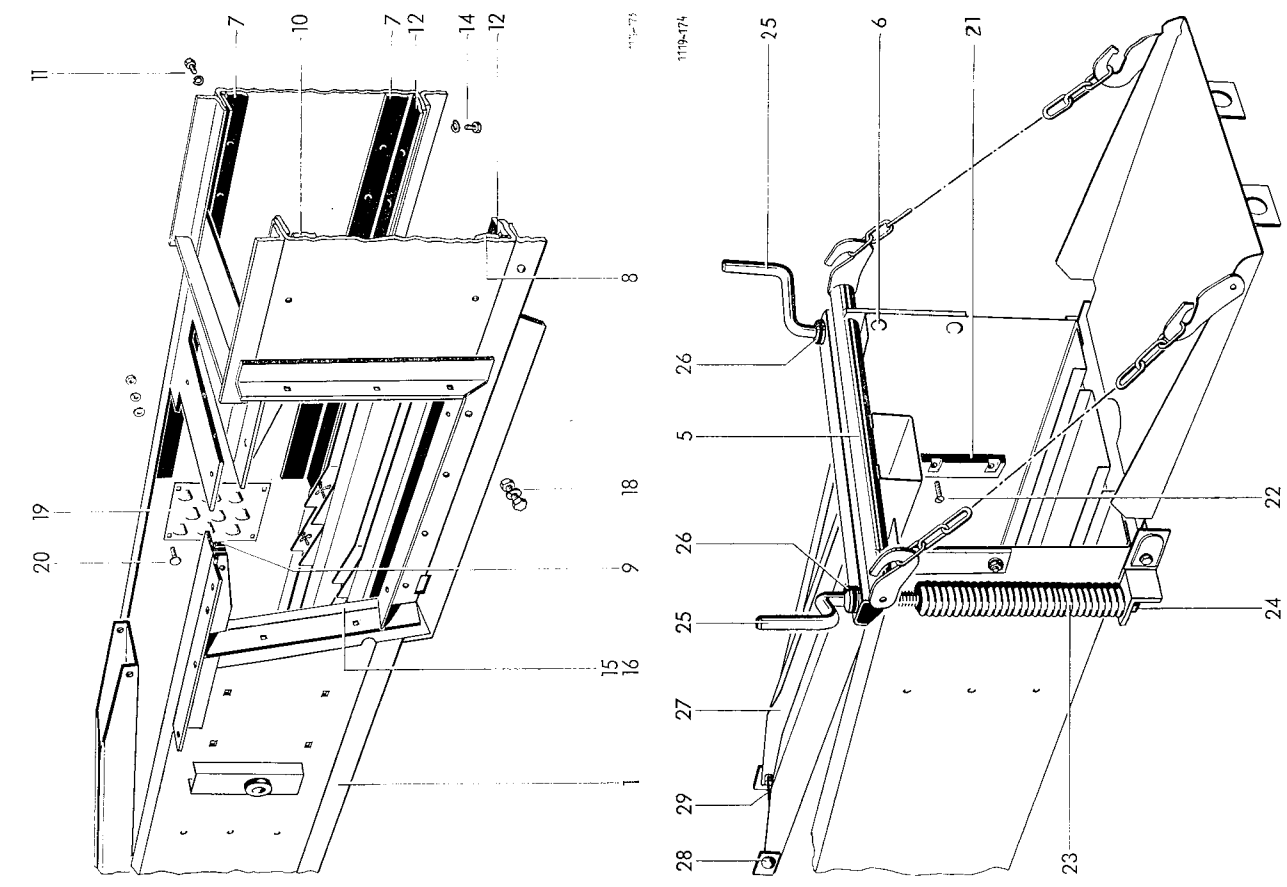
**K**



1119-122

**Radachse**

1	1119.02.01.01	Achse	20	1115.02.01.48	Kegelrollenlager 0942.29.29.00
2	1109.02.01.21	Sperrblech	21	1115.02.01.49	Labyrinthring 0942.22.60.00
3	M8x20 DIN 933-8.8	6 kt-Schraube 0901.20.66.00	22	1115.02.01.50	Stoßring 0942.22.20.00
	M 8 DIN 934-8	6 kt-Mutter 0907.19.02.00	23	1115.02.01.51	Kegelrollenlager 0942.20.21.00
	9,5 DIN 126	Scheibe 0919.15.99.00	24	M24x1,5 DIN 937	Kronenmutter 0909.20.18.00
	A 8 DIN 127	Federring 0911.10.08.00	25	5x45 DIN 94	Splint 0916.11.15.00
4	1119.02.02.01	Achsstreme	26	1115.02.01.66	Radkappe 0942.24.98.00
5	M10x25	6 kt-Schraube 0901.21.08.00	27	1115.02.01.55	Radbolzen 0942.22.80.00
	DIN 933-8.8	6 kt-Mutter 0907.19.10.00		AM18x1,5	Kugelbundmutter 0909.28.02.00
	M 10 DIN 934-8	Federring 0911.10.10.00	28	DIN 74361	6 kt-Schraube 0901.12.50.00
	A 10 DIN 127	Scheibe 0919.15.10.00	29	M16x110	Sicherungsmutter 0907.20.16.00
6	10,5 DIN 7349	Achsstummel kpl. 0942.18.11.00		DIN 931-8.8	Rad Normalbereifung rechts 0944.16.14.00
7-15	1109.02.01.80	Achsstummel 0942.18.21.00	30+31+32	0320.74	Rad Normalbereifung links 0944.16.16.00
7	1109.02.01.81	Radnabe 0942.21.42.00	33+34+35	1115.02.03.01	Rad Zusatzbereifung rechts 0944.16.14.00
8	1109.02.01.82	Kegelrollenlager 0922.50.06.00	36+37+38	1115.02.90.01	Rad Zusatzbereifung links 0944.16.16.00
9	30206 DIN 720	Lamellenring 0942.26.02.00	39+40+41	1115.02.90.05	Reifen 0944.20.14.00
10	1109.02.01.84	Kegelrollenlager 0922.50.04.00	30	7,00-12 Impl. 4 PR	Schlauch 0944.30.12.00
11	30204 DIN 720	Kronenmutter 0909.20.16.00	31*	7,00-12	Scheibenrad 0944.51.46-20.00
12	M18x1,5	Splint 0916.11.01.00	32	1115.02.03.04	Reifen 0944.20.60.00
	DIN 936-8	Radkapsel 0942.24.81.00	33	10,0/75-15 Impl. 6 PR	Schlauch 0944.30.60.00
	4x35 DIN 94	Radbolzen 0942.22.83.00	34*	10-15	Scheibenrad 0944.51.46-20.00
13	1109.02.01.88	Kugelbundmutter 0942.28.81.00	35	1115.02.03.08	Reifen 0944.20.38.00
14	1109.02.01.89	6 kt-Schraube 0901.11.49.00	36	8,00-12 Impl. 4 PR	Schlauch 0944.30.21.00
15	A 14 DIN 74361	Sicherungsmutter 0907.20.12.00	37*	8,00-12	Scheibenrad 0944.51.46.00
16	M12x90	Achsstummel kpl. 0942.18.16.00	38	1115.02.03.04	Reifen 0944.20.31.00
	DIN 931-8.8	Achsstummel 0942.18.23.00	39	11,5/80-15 Impl. 6 PR	Schlauch 0944.30.62.00
17	0320.73	Radnabe 0942.21.40.00	40*	11,5-15	Scheibenrad 0944.51.46.00
18-27	1115.02.01.57		41	1115.02.90.08	
18	1115.02.01.46				
19	1115.02.01.59				



**Gestell**

- 1 1115.03.01.00 Grundkörper
- 2\* 0344.37 Blattfeder 0940.64.52.00 zu Nr. 1
- 3\* 4x8 DIN 660 Halbbrundniet 0940.16.53.00 Nr. 2
- 4 M12x120 DIN 931-8.8 6kt-Schraube 0940.11.57 f. Getriebeverstellung 00
- 5 M 12 DIN 934-8 6kt-Mutter 0940.10.12.00
- 6 M10x25 DIN 603 Schurrenhalter
- 7 M 10 DIN 934-8 6kt-Mutter 0940.16.16.00
- 8 A 10 DIN 127 Federring 0940.10.10.00
- 9 1115.03.03.01 Laufschiene
- 10 1115.03.03.04 Laufschiene
- 11 1115.03.03.07 Laufschiene
- 12 M6x15 DIN 933-8.8 6kt-Schraube 0940.20.43.00
- 13\* A 6 DIN 127 Federring 0940.10.06.00
- 14 M6x20 DIN 933-8.8 6kt-Schraube 0940.20.43.00 zu Nr. 12
- 15 A 6 DIN 127 Federring 0940.20.05.00
- 16 1115.03.05.01 Messer 0940.20.05.00
- 17 1115.03.05.02 Beilage 0940.49.44 Nr. 16 00
- 18 M10x25 DIN 604-3.6 6kt-Mutter 0940.16.16.00
- 19 M 10 DIN 934-8 Federring 0940.10.10.00
- 20 M10x30 DIN 933-8.8 6kt-Schraube 0940.21.10.00
- 21 M 10 DIN 934-8 6kt-Mutter 0940.16.16.00
- 22 A 10 DIN 127 Federring 0940.10.10.00
- 23 Scheibe 0940.15.11.00
- 24 Schuppenblech zu Nr. 1
- 25 Flachrundschraube 0940.20.43.00
- 26 6kt-Mutter 0940.16.16.00 zu Nr. 18a 16.70.00
- 27 Federring 0940.10.10.00
- 28 Scheibe 0940.16.16.00
- 29 Ballenbremse
- 30 Senkschraube 0940.50.67.00
- 6kt-Mutter 0940.16.16.00 Sonderzubehör zu Nr. 1
- Federring 0940.10.10.00

**Spannvorrichtung**

- 23 1115.04.01.18 Zugfeder 0940.21.92.00
- 24 M16x40 DIN 933-8.8 6kt-Schraube 0940.22.50.00
- 25 A 16 DIN 127 Federring 0940.16.16.00
- 26 1109.04.02.06 Kurbel
- 27 21 DIN 125 Scheibe 0940.16.22.00
- 28 1115.04.02.01 Spannschiene
- 29 0321.02 Halbbrundniet 0940.12.75.00
- 30 Ø 1,8; lg. 300 DIN 177 Bindedraht

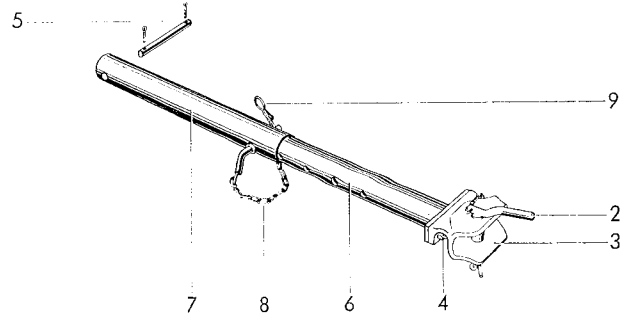
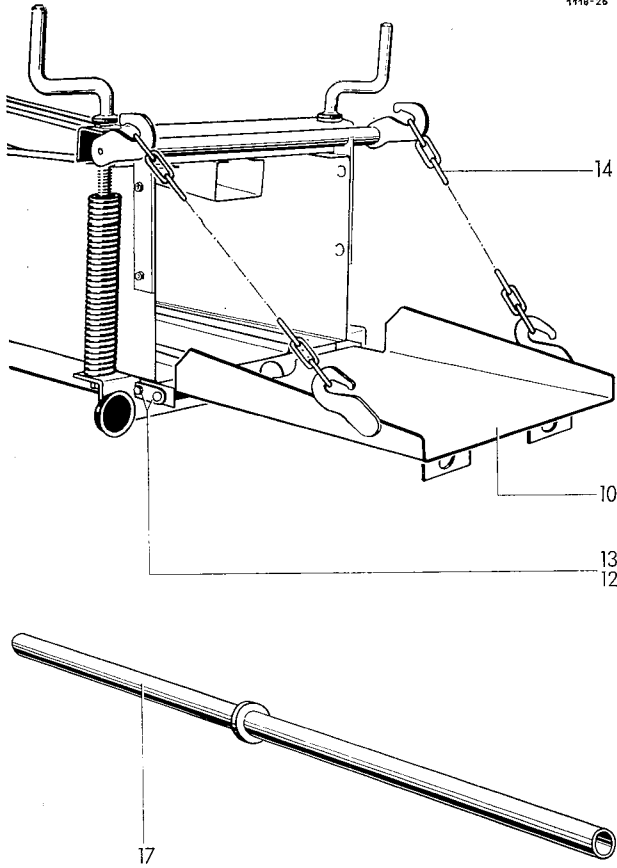
Änderung

Erweiterung  
12. 78

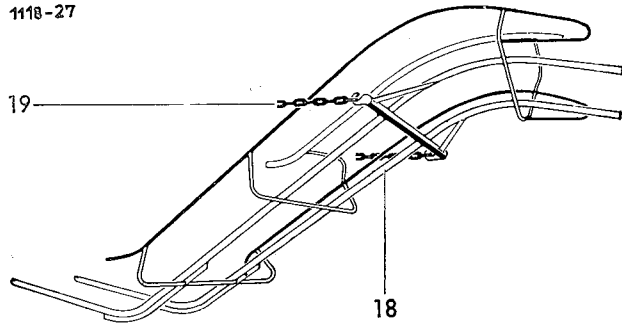
**WELGER AP 45**

**B 10**

1118-26



1118-27



**Ladevorrichtung**

2-9	1115.81.92.00	Wagenanhängung	verstellbar	13	M12x25	
2	5107.09.17.00	Anhängebolzen	0912.40.30.00	14	DIN 933-8.8	6 kt-Schraube 0901.21.47.00
3	5107.09.16.16	Anhängekupplung	Güßausfg.	17	M 12 DIN 934-8	6 kt-Mutter 0903.16.12.00
4	M16x50			18+19	22 DIN 126	Scheibe 0910.15.22.00
	DIN 933-8.8	6 kt-Schraube	0901.22.52.00	19	A 12 DIN 127	Federring 0911.16.12.00
	M 16 DIN 934-8	6 kt-Mutter	0903.16.16.00	20*	6;lg.0,588 m	Kette 0935.13.14.00
	A 16 DIN 127	Federring	0911.16.16.00	21*	DIN 763	Abwurfrohr
5	1115.81.01.08	Bolzen		22*	1115.81.91.01	Ladeschurre kpl.
	5x30 DIN 94	Splint	0915.11.12.00	23*	1105.81.06.00	Ladeschurre
6	1115.81.92.03	Rohr		24*	1105.81.06.01	
7	1115.81.92.02	Führungsrohr			6;lg.2,226 m	
8	1110.81.92.02	Vorstecker	0916.31.11.00 mit Nr. 9		DIN 763	Kette 0935.13.54.00
9	0327.31	Federsicherung	0916.22.06.00		6408.09.16.15	Anhängekupplung kpl.
10-14	1115.81.03.00	Strohschurre			6408.09.16.17	Fangmaul <i>mit</i>
10	1115.81.03.01	Schurre			6408.09.16.18	Feder 0940.26.41.00
12	1101.04.01.17	Schurrenhalter			8x24 DIN 1481	Spannhülse 0915.51.79.00
					6408.09.16.21	Kupplungsbolzen 0940.46.03.00

Pos. 1-5; 1: ab Masch.-Nr. / from serial No. / à partir du No. de fabrication 1119.19.500/1119.51.914

B 20

WELGER AP 45

Erweiterung

Änderung

4. 76

1118-110

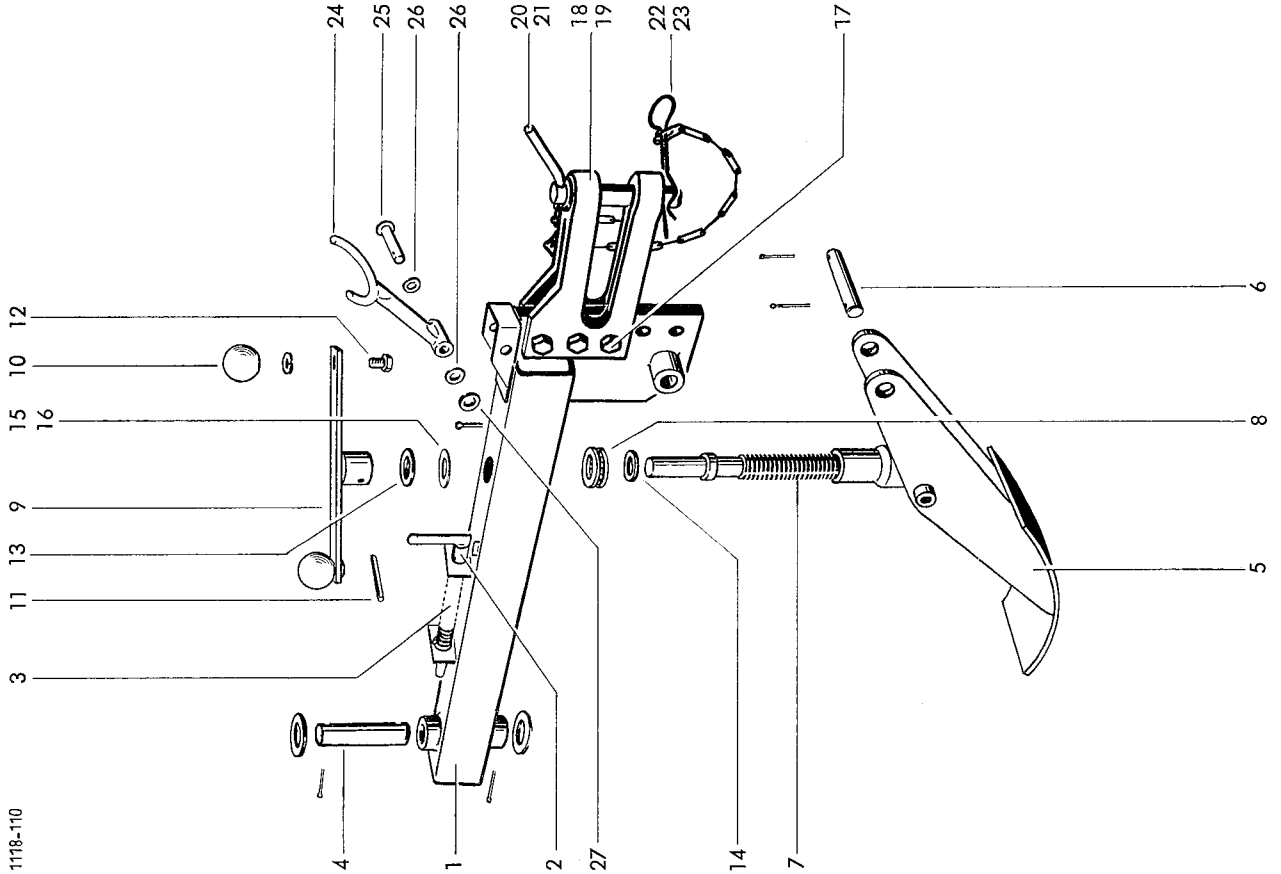
**Zugvorrichtung  
mit Deichselstütze**

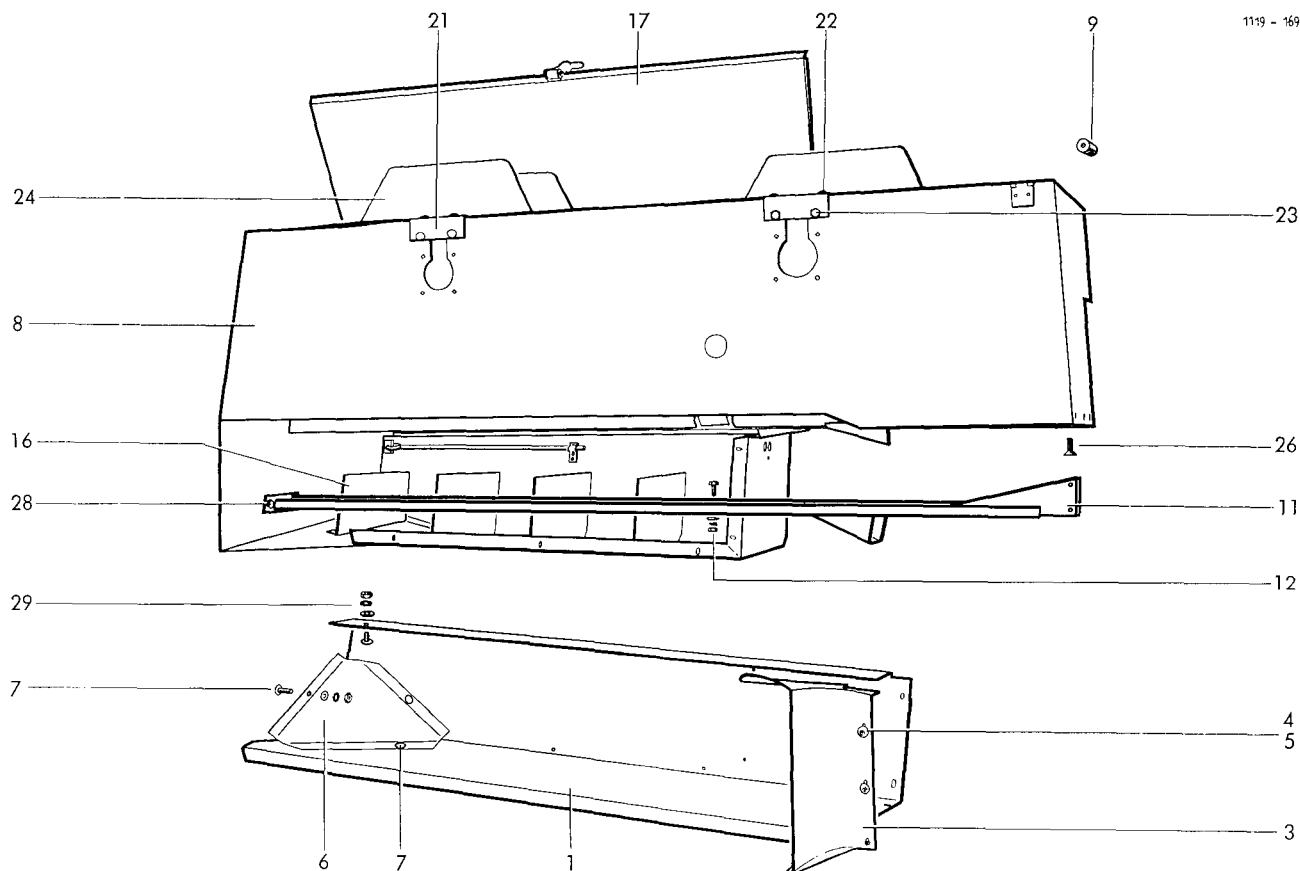
1-3	1115.05.01.01	Zugvorrichtung
1	—	Zugrohr
2	1109.07.01.25	Arretierbolzen
3	0340.39	Druckfeder 0919.12.10.00
	25 DIN 1440	Scheibe 0916.20.25.00
	6x35 DIN 94	Splint 0916.11.23.00
4	1105.05.01.05	Bolzen
	31 DIN 1441	Scheibe 0910.25.34.00
	8x50 DIN 94	Splint 0916.11.14.00
5	1105.07.02.01	Stützfuß
6	1105.07.02.07	Bolzen
	5x30 DIN 94	Splint 0916.11.12.00
7	1105.07.02.09	Spindel
8	1105.07.02.10	Axial-Rillenkugellager 0922.22.02.00
9-11	1105.07.02.11	Kurbel
9	1105.07.02.12	Kurbelnahe
10	F 50 DIN 319	Kugelnopf 0939.50.49.00
	A 12 DIN 127	Federring 0911.10.12.00
11	6x40 DIN 1481	Spannhülse 0915.51.52.00
12	M12x20 DIN 933-8.8	6kt-Schraube 0910.21.45.00
13	26 DIN 126	Scheibe 0910.15.26.00
14	0325.20	Scheibe 8 mm dick
15	0324.26	Scheibe 3 mm dick
16	0324.79	Scheibe 2 mm dick
17	M16x65 DIN 601-8.8	6kt-Schraube 0910.12.42.00
	A 16 DIN 127	Mutter 0903.10.16.00
18	1105.05.03.00	Federring 0911.10.16.00
19	1105.05.90.00	Zugöse 0923.51.44.00
20	1115.05.91.00	Anhängebolzen 0918.49.20
21	2101.05.07.00	Federsicherung 0910.40.20
22	0327.91	Federsicherung 0916.22.12
23	0327.78	Federsicherung 0916.22.13

**Gelenkwellenstütze**

24-27	—	Stütze <i>Apf.</i>
24	1118.09.03.01	Stützgabel
25	16h 11x80x75 DIN 1435	Bolzen 0911.51.55.00
26	B 16 DIN 137	Federscheibe 0911.20.16.00
27	17 DIN 125	Scheibe 0910.10.17.00
	4x25 DIN 94	Splint 0916.10.17.00

+ nicht einzeln lieferbar





**Querfördergestell**

1	1119.31.01.02	Tisch
2	M8x20 DIN 603	Flachrundschaube 0903.10.41.00
	M 8 DIN 934-8	6 kt-Mutter 0907.10.02.00
	A 8 DIN 127	Federring 0911.10.02.00
3	1115.31.02.01	Stroheinlauf
4	M6x15 DIN 603	Flachrundschaube 0903.10.15.00
	M 6 DIN 934-8	6 kt-Mutter 0907.10.06.00
	A 6 DIN 127	Federring 0911.10.06.00
5	0324.02	Scheibe 0910.20. 2 mm dick 18.00
6	1119.31.01.06	Leitblech
7	M6x16 DIN 603	Flachrundschaube 0903.10.15.00
	M 6 DIN 934-8	6 kt-Mutter 0907.10.06.00
	0324.02	Scheibe 0910.20.18.00
	A 6 DIN 127	Federring 0911.10.06.00

**Querförderlagergestell**

8-25	1119.32.01.00	<i>nicht</i> Kasten kpl.
8	1119.32.01.01	Kasten
9	1119.32.01.39	Buchse
	0911.10.02.00	Stellring
	0911.10.02.00	Relax

10*	M12x65 DIN 931-8.8	6 kt-Schraube	zu Nr. 9 0901.10.44.00
	M 12 DIN 934-8	6 kt-Mutter	0907.10.12.00
	A 12 DIN 127	Federring	0911.10.12.00
11	1119.32.01.43	U-Verbindung	
12	M8x20 DIN 603	Flachrundschaube	0903.10.41.00
	9 DIN 126	Scheibe	0910.20.09.00
	M 8 DIN 934-8	6 kt-Mutter	0907.10.02.00
13*	M8x25 DIN 933-8.8	6 kt-Schraube	zu Nr. 8 0901.20.08.00
	0324.02	Scheibe	2 mm dick 0910.20.18.00
	M 8 DIN 934-8	6 kt-Mutter	0907.10.06.00
	A 8 DIN 127	Federring	0911.10.06.00
14	1119.32.01.55	Kasten	
15	1118.32.01.63	Kastendeckel	
	3x15 DIN 94	Splint	0916.10.66.00
16	1119.32.01.61	Halteblech	
17	1119.32.01.70	Kastensklappe	mit Nr. 18+19
18†	A M6x15	Linsenschraube	0902.20.63.00
	DIN 7985-4.8	6 kt-Mutter	0907.10.06.00
	M 6 DIN 934-8	Federring	0911.10.06.00
	A 6 DIN 127	Scharnier	
18†	0938.31.50.00		

Fortsetzung B 41 / Continued B 41 / Continué B 41

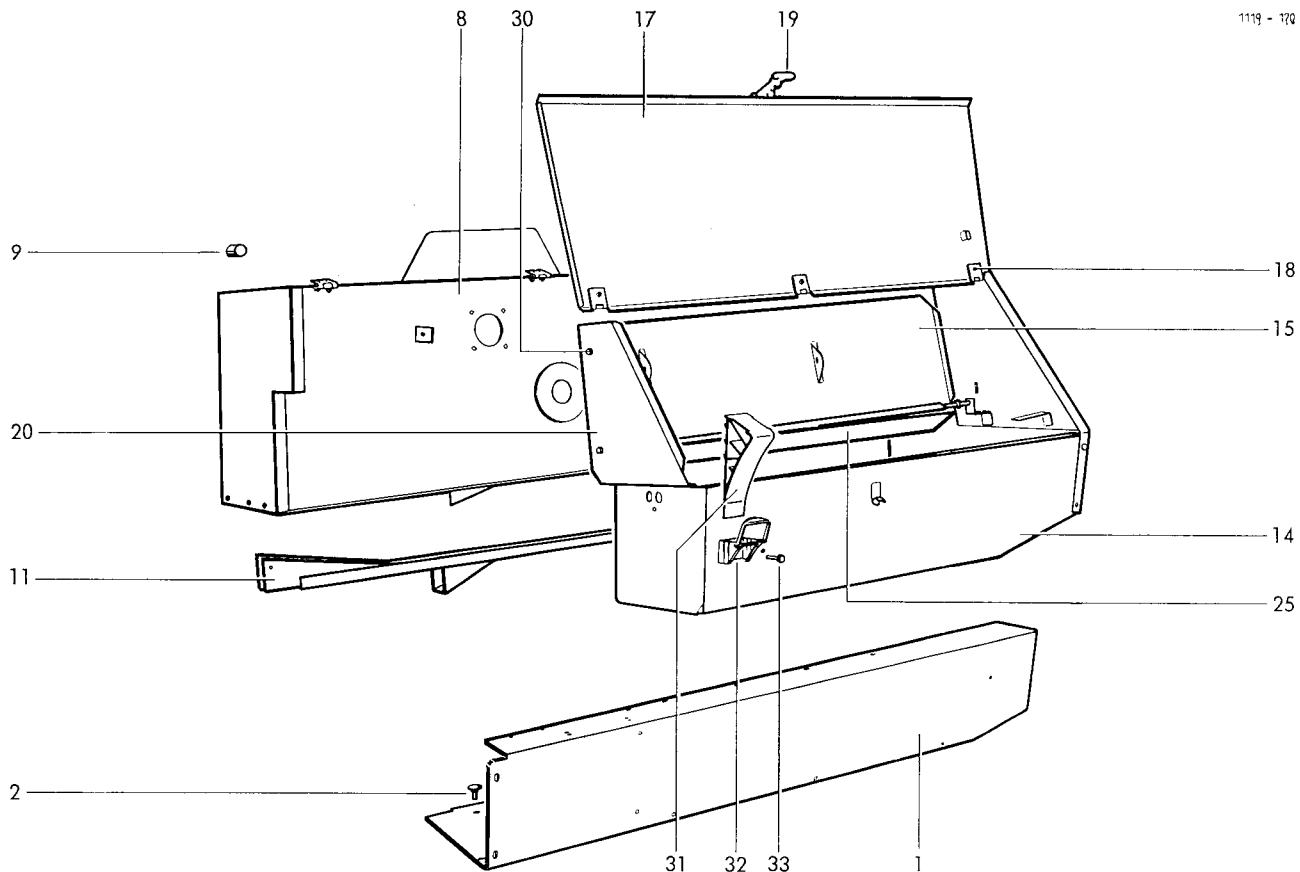
B 40

WELGER AP 45

Erweiterung  
12. 78

Änderung



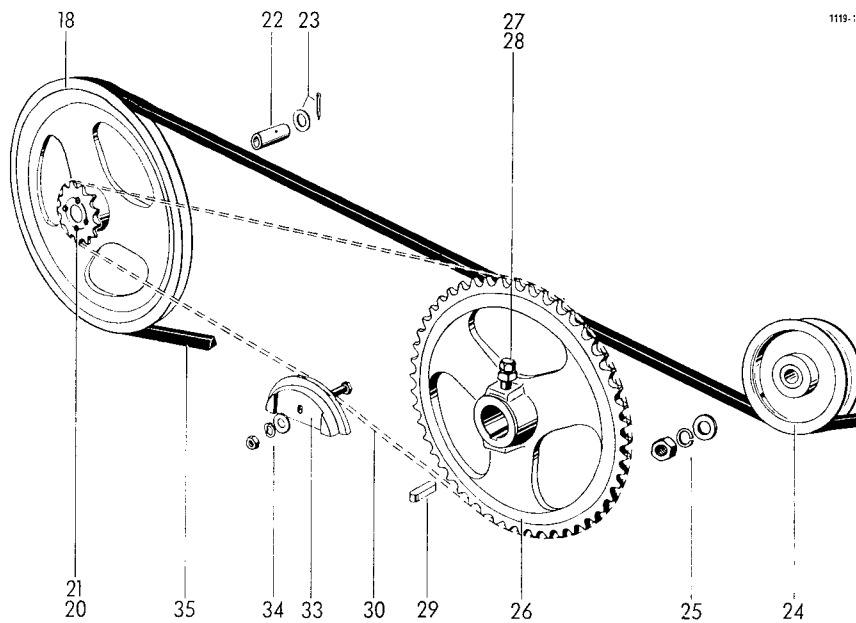


19	1109.32.01.44	Haubenhalter	0932.at 20.41.00	29	M6x15 DIN 603 +	Flachrundschaube für Kasten/Strohtisch	0903.10.15.00
20	1119.32.01.85	Verschußblech			0324.02	Scheibe	0910.80.18.2 mm dick 00
21	1110.32.03.40	Versteifung			M 6 DIN 934-8	6 kt-Mutter	0907.10.06.00
22	M8x16 DIN 603	Flachrundschaube	0903.10.40.00		A 6 DIN 127	Federring	0911.10.06.00
	M 8 DIN 934-8	6 kt-Mutter	0907.10.02.00	30	M6x15		
	A 8 DIN 127	Federring	0911.10.02.00		DIN 933-8.8	+ 6 kt-Schraube für Kasten/Bindervorgelege	0901.26.45.00
23	M8x20 DIN 933-8.8	6 kt-Schraube	0901.20.66.00		M 6 DIN 934-8	6 kt-Mutter	0907.10.06.00
	9 DIN 126	Scheibe	0910.15.09.00		M6x10 DIN 933-8.8	6 kt-Schraube	0901.26.42.00
	A 8 DIN 127	Federring	0911.10.02.00		M 6 DIN 934-8	6 kt-Mutter	0907.10.06.00
24	1110.32.90.01	Querförderschütz			0324.02	Scheibe	0910.80.18.2 mm dick 00
25	1118.32.01.95	Abdeckleiste					
26-30	-	Befestigungsteile	für Kasten/ Oberboden				
26	M10x25 DIN 604-3.6	Senkschraube	0902.40.41.00	31	1121.02.95.01	Unterlegkeil	0944.10.31.00
	M 10 DIN 934-8	6 kt-Mutter	0907.10.10.00	32	1121.02.95.02	Unterlegkeilhalter	0944.10.32.00
	R 11,5 DIN 440	Scheibe	0910.40.11.2,5 mm dick 00	33	M5x12 DIN 84-4.8	Zylinderschraube	0902.24.42.00
	A 10 DIN 127	Federring	0911.10.10.00		M 5 DIN 934-8	6 kt-Mutter	0907.10.02.00
27*	M10x30 DIN 604-3.6	Senkschraube	0902.40.42.00		A 5 DIN 127	Federring	0911.10.02.00
	M 10 DIN 934-8	6 kt-Mutter	0907.10.10.00				
0901.20.62.00 28	M8x20 DIN 933-8.8	Senkschraube	für Kasten/Strohtisch				
	M 8 DIN 934-8	6 kt-Mutter	0907.10.02.00				
	0324.02	Scheibe	0910.20.12.2 mm dick 00				
	A 8 DIN 127	Federring	0911.10.02.00				

+ nur bei Garnbindung

Siehe auch B 40 / See also B 40 / Voyez aussi B 40

	Änderung	Erweiterung	<b>WELGER AP 45</b>	<b>B 41</b>
		12. 78		



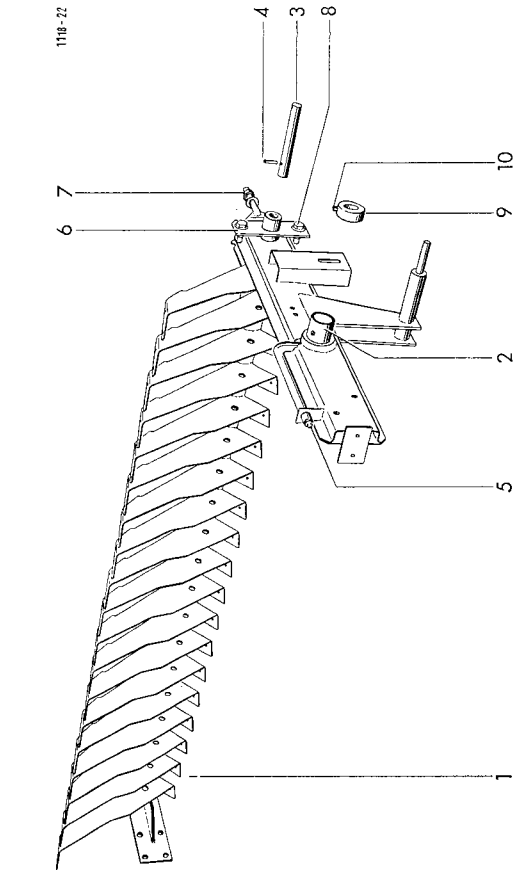
#### Aufsammlerantrieb

18-22	1115.41.01.01				
18	—		+	Keilriemenscheibe mit Kettenrad	
19*	A M 6 DIN 71412			Keilriemenscheibe	
20	—			Kegelschmiernippel	0926.10.0A. zu Nr. 18 60
21	M6x15 DIN 551-5.8		+	Kettenrad	
22	0315.70			Gewindestift	0904.50.33.00
23	18 DIN 126			Laufbuchse	0920.11.42.00
	4x25 DIN 94			Scheibe	0910.15.18.00
24	1115.41.01.09			Splint	0916.10.97.00
25	M 12 DIN 934-8			Umlenkrolle	
	13 DIN 125			6 kt-Mutter	0907.10.12.00
	A 12 DIN 127			Scheibe	0910.10.12.00
26-28	1115.41.02.01	49 €		Federring	0911.10.12.00
26	—		+	Kettenrad kpl.	
27	B M10x30 DIN 564-5.8			Kettenrad	
28	M 10 DIN 934-8			6 kt-Schraube	0901.54.22.00
29	A 8x7x32 DIN 6885			6 kt-Mutter	0907.10.10.00
30	1115.41.02.06			Paßfeder	0912.10.45.00
31*	2106.21.01.03			Rollenkette	0934.16.27.00
32*	1110.41.02.05			Steckglied	0934.64.86.00
33	0709.17			Gekr. Glied	0934.60.82.00
34	M8x25 DIN 933-8.8			Kettenspanner	
	M 8 DIN 934-8			6 kt-Schraube	0901.20.62.00
	0324.02			6 kt-Mutter	0907.10.08.00
	A 8 DIN 127			Scheibe	0910.80.12.00
35	12,5x1925 La DIN 7753			Federring	0911.10.08.00
				Keilriemen	0933.13.47.00

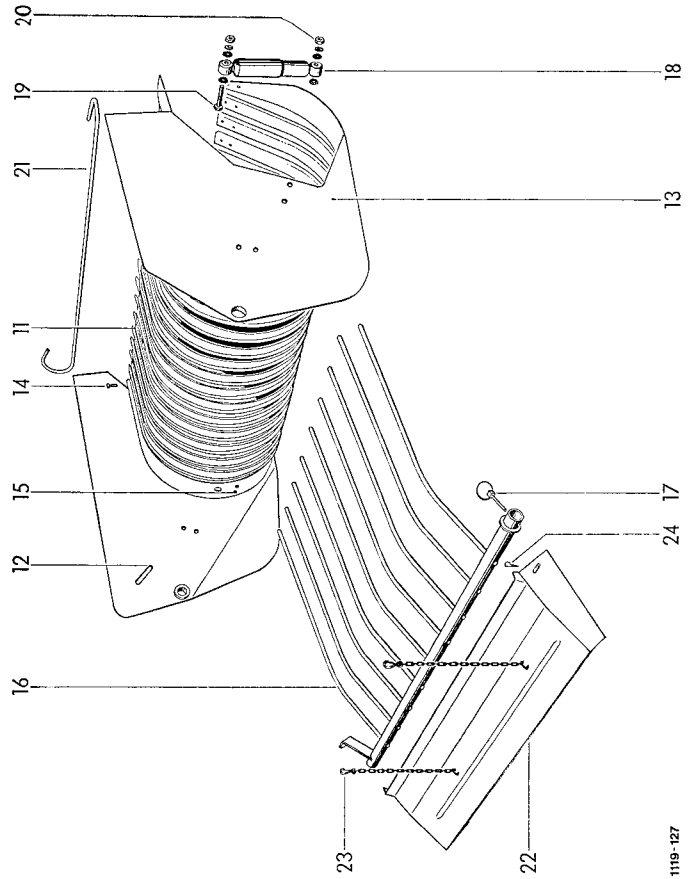
zu Nr. 30 0934.61.08.00  
zu Nr. 30

2 mm dick

+ nicht einzeln lieferbar



1119-22



1-21	1118.44.00.00	<b>Aufsammler</b>	C 20
1-21			C 30
<b>Aufsammlergestell</b>			
1	1118.42.01.01	Gestell	
2	0315.71	Laufbuchse 0920.14.22.00	
3	1118.42.01.25	Zapfen	
4	5x28 DIN 1481	Spannhülse 0915.51.32.00	
5	A R1/8" DIN 71412	Kegelschmiernippel 0926.10.11.00	
	1118.42.01.28	Schmierrohr 0926.22.29.00	
6-10		Befestigungsteile für Aufsammlergestell	
6	1115.42.51.02	Spannlasche	
7	M 12 DIN 985-8	6 kt-Mutter 0907.20.12.00	
	0324.65	Scheibe 0910.20.29.00	3 mm dick
8	M10x25 DIN 933-8.8	6 kt-Schraube 0901.21.09.00	
	M 10 DIN 934-8	6 kt-Mutter 0907.10.16.00	
	11 DIN 126	Scheibe 0910.15.11.00	
	A 10 DIN 127	Federring 0911.10.10.00	
	A 30 DIN 705	Stellring 0912.02.30.00	
10	A M10x10 DIN 916-10.9	Gewindestift 0909.30.50.00	

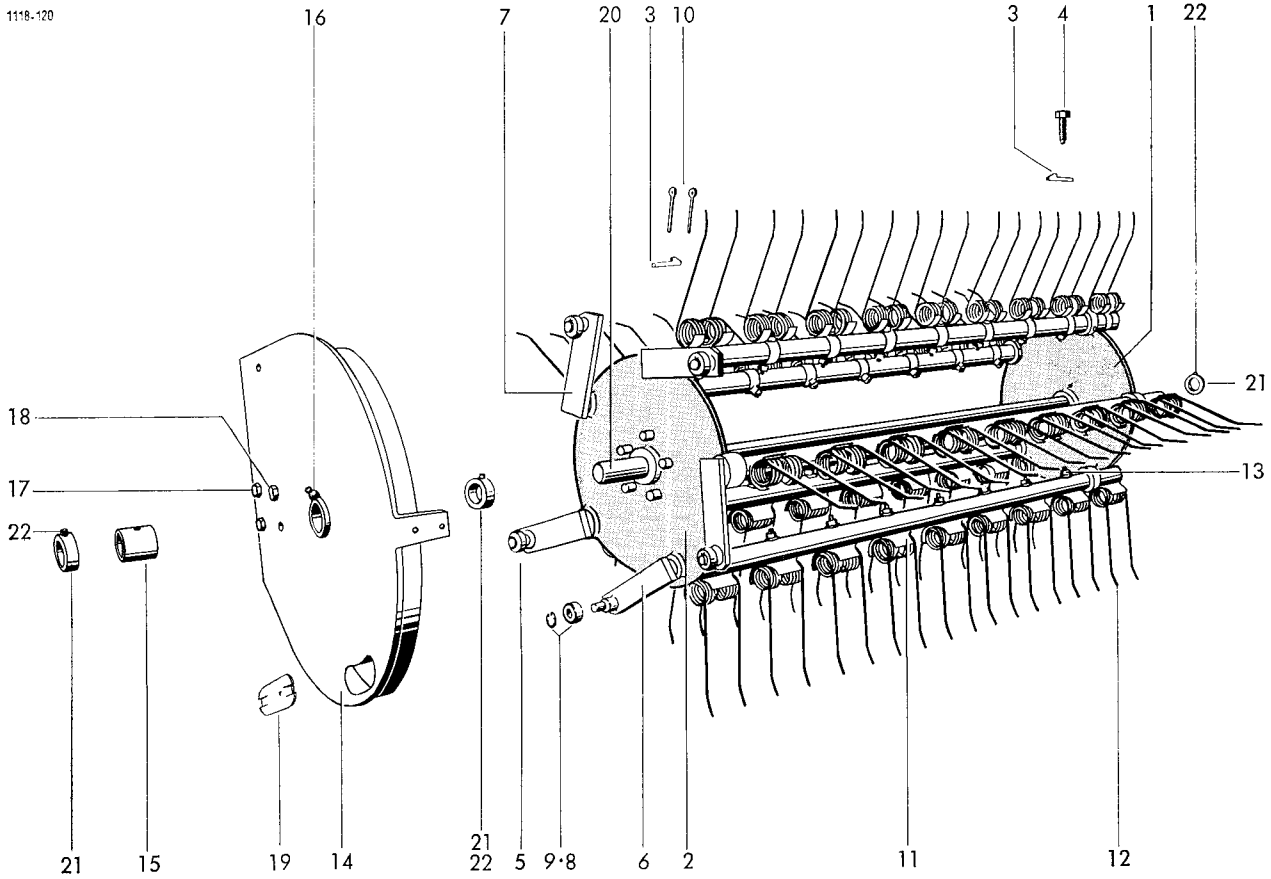
<b>Segmentbleche – Seitenbleche</b>			
11	1115.42.05.01	Segment A.20.42.A3.0A	
12	1118.44.06.01	Seitenblech	
13	1118.44.06.06	Seitenblech	
14+15		Befestigungsteile	
14	0320.77	6 kt-Schraube 0907.10.11.00	für Segmentbleche
15	A M6x20 DIN 7513	6 kt-Schneidschraube 0905.10.43.00	und Seitenbleche
	A 6 DIN 127	Federring 0911.10.06.00	
	6.6 DIN 126	Scheibe 0910.15.06.00	

<b>Niederhalter</b>			
16	1118.44.07.01	Niederhalterrechen	
17	10 DIN 11023	Klappstecker 0916.20.10.00	
<b>Stoßdämpfer und Drehstabfeder</b>			
18	1118.42.08.01	Stoßdämpfer 0940.96.04.00	
19	M12x60 DIN 931-8.8	6 kt-Schraube 0901.11.43.00	
	M 12 DIN 934-8	6 kt-Mutter 0907.10.12.00	
	A 12 DIN 127	Federring 0911.10.12.00	
	J 12,5 DIN 6798	Fächerscheibe 0911.50.12.00	
20	M 12 DIN 934-8	6 kt-Mutter 0907.10.12.00	
	A 12 DIN 127	Federring 0911.10.12.00	
	J 12,5 DIN 6798	Fächerscheibe 0911.50.12.00	
21	1118.42.08.07	Drehstab 0940.57.12.00	

<b>Aufsammlervorsatzblech</b>			
22-24	1118.42.92.00	Aufsammlervorsatzblech	
22	1118.42.92.01	Vorsatzblech	
23	1105.42.91.05	Karabinerhaken 0909.09.00	Sonderzubehör
24	0327.19	Federstecker 0916.22.05.00	

ab Masch.-Nr. / from serial No. / à partir du No. de fabrication 1119.08.935/1119.51.266

1119-127

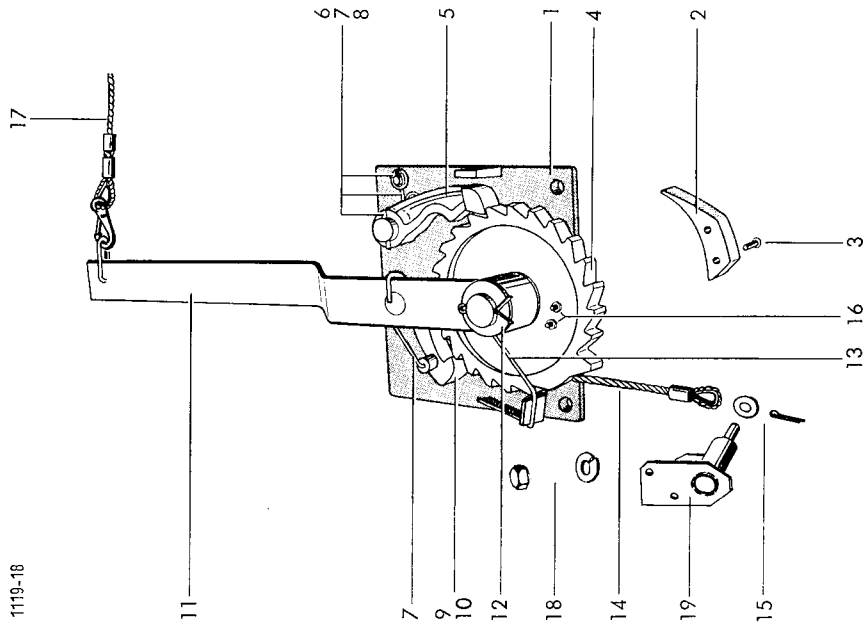


	<b>Aufsammler</b>	
1118.44.00.00	Aufsammler kpl.	C 20+C 30
	<b>Zinkentrommel</b>	
1	2101.42.13.01	Tragscheibe
2	1109.42.02.06	Tragscheibe
3	8x7x40 DIN 6887	Nasenkeil 0913.50.47.00
4	B M8x20	
	DIN 564-5.8	6 kt-Schraube 0901.54.13.00
5	1115.42.02.23	Federträger kpl. mit Nr. 6-9
6	1115.42.02.10	Federträger mit Nr. 7
7	1109.42.02.31	Hebel
8	2105.42.03.52	Rillenkugellager 0922.18.03.00
9	10 DIN 6799	Sicherungsscheibe 0912.50.10.00
10	6x60 DIN 94	Splint 0916.11.22.00
11	0338.30	Federschale
12	0343.12	Feder 0940.52.21.00
13	M10x60	
	DIN 931-8.8	6 kt-Schraube 0901.11.05.00
	M 10 DIN 934-8	6 kt-Mutter 0907.10.10.00
	11 DIN 126	Scheibe 0910.15.11.00
	A 10 DIN 127	Federring 0907.10.10.00

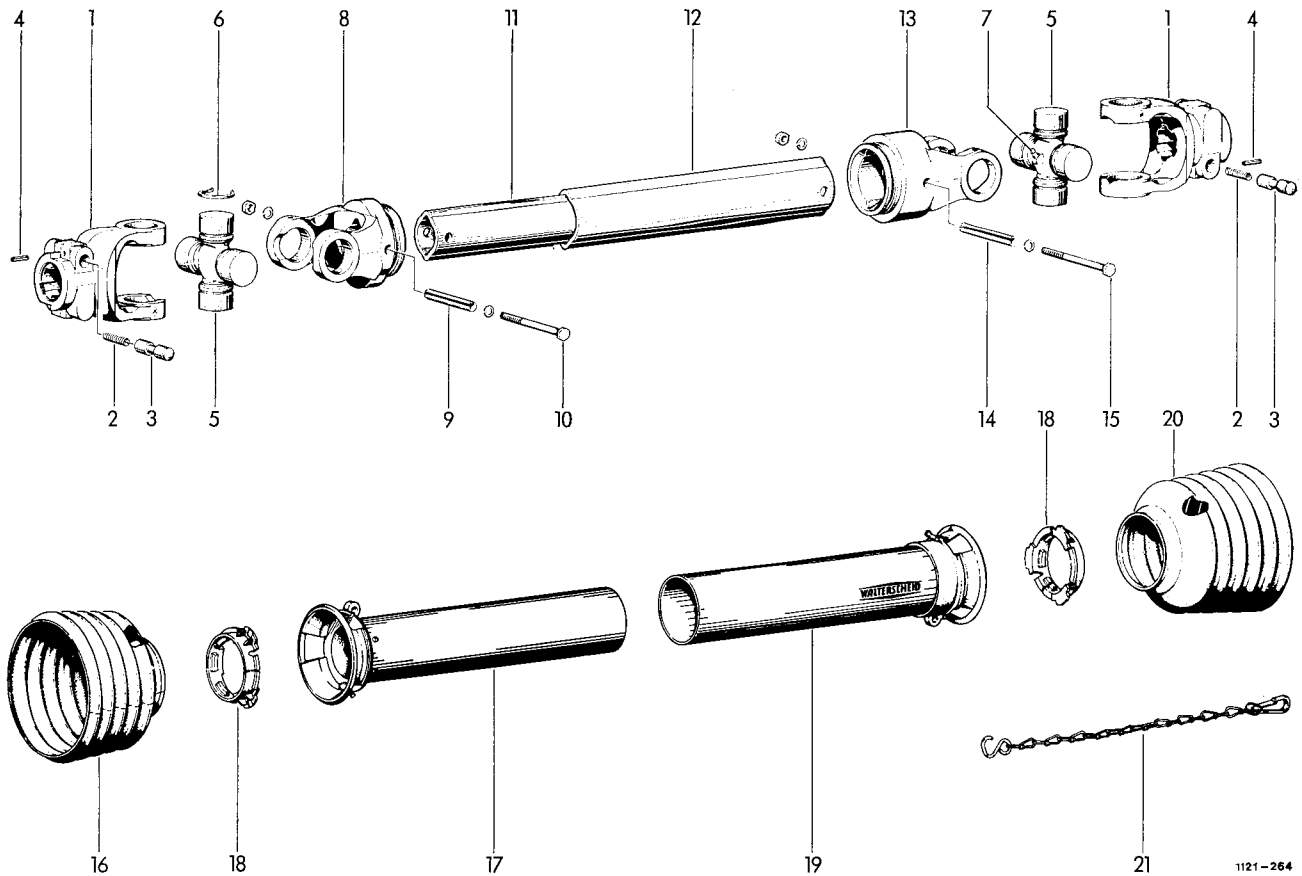
	<b>Kurvenscheibe</b>	
14	1109.42.03.01	Kurvenscheibe mit Nr. 15+16+19
15	0315.71	Laufbuchse 0920.14.22.00
16	A R 1/8" DIN 71412	Kegelschmiernippel 0926.10.12.00
17	M10x35	
	DIN 933-8.8	6 kt-Schraube 0901.21.11.00
	M 10 DIN 934-8	6 kt-Mutter 0907.10.10.00
	11 DIN 126	Scheibe 0910.15.11.00
	A 10 DIN 127	Federring 0912.19.10.00
	M10x30 DIN 933-8.8	6 kt-Schraube 0901.21.10.00
	M 10 DIN 934-8	6 kt-Mutter 0907.10.10.00
	A 10 DIN 127	Federring 0911.10.10.00
18	0346.20	Abdeckblech
19		
	<b>Aufsammlertragwelle</b>	
20	1115.42.04.01	Tragwelle
21	A 30 DIN 705	Stellring M 10 Gewinde 0912.02.20.00
22	A M10x10	
	DIN 916-10.9	Gewindestift 0904.70.59.00

### Aufsammlerhubwerk

1-13	1103.43.01.00	Hubwerk
1	1103.43.01.01	Grundplatte
2	0736.16	Segment
3	A M6x15 DIN 63-4.8	Senkschraube 0902.50.44.00
4	0762.44	Zackenrad
5	0336.30	Schnepper
6	4x32 DIN 1481	Spannhülse 0915.50.93.00
7	0343.15	Schenkelfeder 0940.32.42.00
8	9 DIN 126	Scheibe 0910.15.09.00
9	3x15 DIN 94	Splint 0916.10.66.00
9	0736.15	Schnepper
10	4x28 DIN 1481	Spannhülse 0915.50.93.00
11	1103.43.01.23	Hebel
12	26 DIN 126	Scheibe 0910.15.26.00
12	5x40 DIN 94	Splint 0916.11.14.00
13	0343.22	Schenkelfeder 0940.34.51.00
<b>Zugseile</b>		
14-18	1115.43.02.00 <i>preislos</i>	Zugseile
14	1115.43.02.01	Drahtseil 0926.12.29.00
15	15 DIN 1441	Scheibe 0910.25.15.00
	4x25 DIN 94	Splint 0916.10.97.00
16	6,5 DIN 741	Klemmbügel 0936.50.22.00
	M 5 DIN 934-8	6 kt-Mutter 0907.10.05.00
17	1116.43.02.19	Aufsammlerzugseil 0926.49.79.00
18	M 10 DIN 934-8	6 kt-Mutter 0907.10.10.00
	A 10 DIN 127	Federring 0911.10.16.00
<b>Seilhalter</b>		
19	1118.42.09.01	Halter



1119-18



1121-264

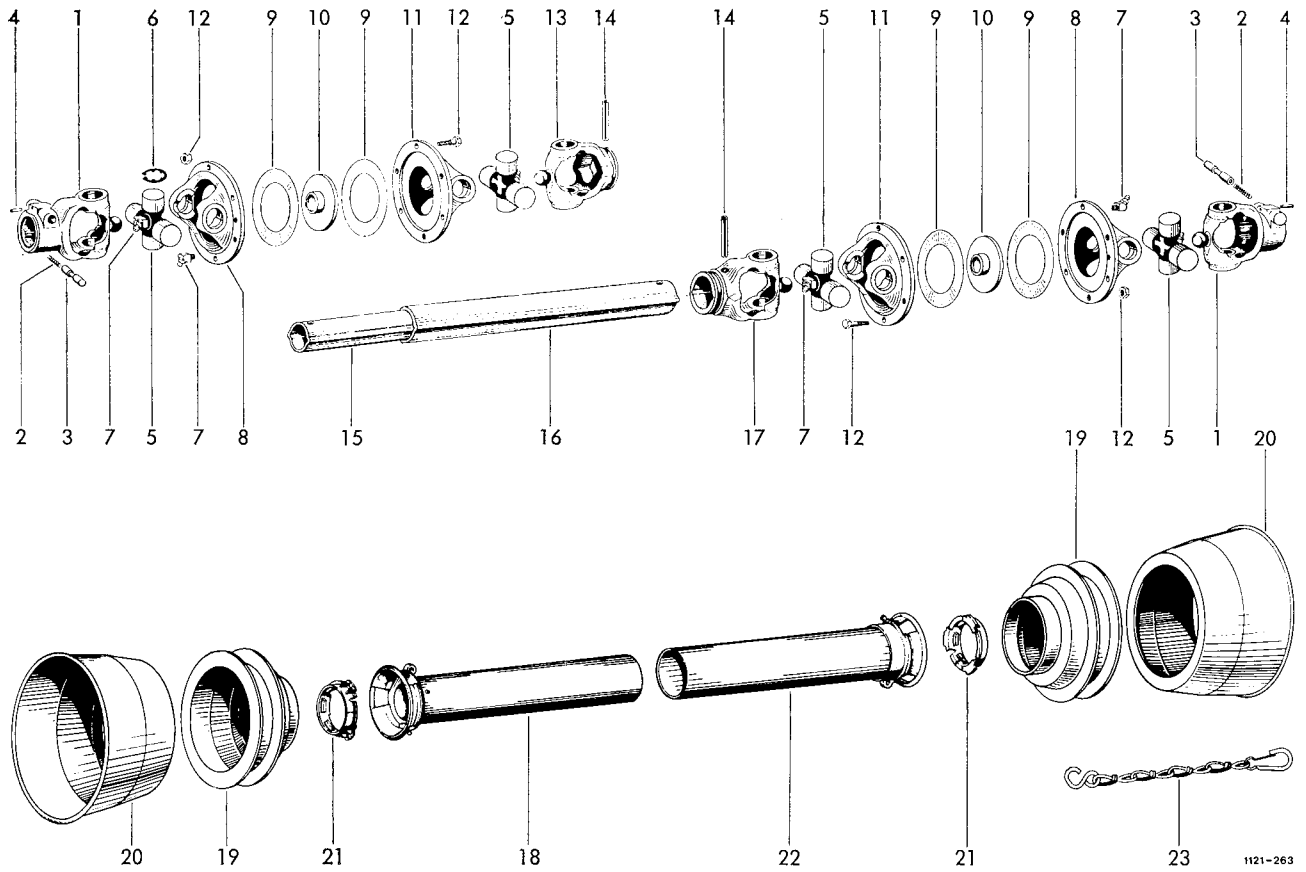
**Gelenkwelle**

1-21	1105.12.04.01	Gelenkwelle	0930.42.04.00
1	12.10.00	Aufsteckgabel mit Nr. 2-422	0930.08.00
2	66.01.00	Druckfeder	0930.49.20.00
3	65.01.00	Schiebestift	0930.44.01.00
4	4x20 DIN 1481	Spannhülse	0915.50.29.00
5	12.00.00	Kreuzgarnitur mit Nr. 6+7	0930.02.00
6	12.00.50	Sicherungsring	0930.31.01.90
7	BM8x1 DIN 71412	Kegelschmiernippel	0926.10.65.00
8	12.38.109	Rillengabel	0930.22.16.00
9	10x70 DIN 1481	Spannhülse	0915.52.20.00
10	M6x80 DIN 931	6 kt-Schraube	0901.10.28.00
	M 6 DIN 934	6 kt-Mutter	0907.10.06.00
	A 6 DIN 127	Federring	0911.10.06.00
11x	75.25.15	Profilrohr 1b	0930.42.08.00
12	75.35.15	Profilrohr 2a	0930.42.19.00
11x	0930.42.07.00	Profilrohr	675kg

12x 0930.42.18.00 Profilrohr 660kg

- + Rohrlänge angeben
- o Rohrlänge und für „84.13.05“ angeben
- △ Rohrlänge und für „84.13.06“ angeben
- Sonderausführung (staubgeschützt) auf Anfrage

13	12.39.00	Rillengabel	0930.25.02.00
14	10x85 DIN 1481	Spannhülse	0915.52.23.00
15	M6x100 DIN 931	6 kt-Schraube	0901.10.22.00
	M 6 DIN 934	6 kt-Mutter	0907.10.06.00
	M 6 DIN 127	Federring	0911.10.06.00
16-18	82.163 nicht	o Innere Schutzhälfte kpl.	
18-20	82.164 nicht	△ Äußere Schutzhälfte kpl.	
16	84.13.05	Schutztrichter	0930.45.21.00
17x	80.38.03	Innenschutzrohr	0930.44.66.00
18	82.83.04	Gleitring	0936.50.40.00
19x	80.39.03	Äußerschutzrohr	0930.44.64.00
20	84.13.06	Schutztrichter	0930.45.22.00
21	82.36.03	Haltekette	0930.49.02.00
22*	1105.12.91.00	□ Gelenkwelle	0930.10.68.00
17x	0930.44.05.00	Innenschutz	660kg
19x	0930.44.63.00	Ruedenochs	660kg



Sonderzubehör  
**Weitwinkel-Gelenkwelle 20°**

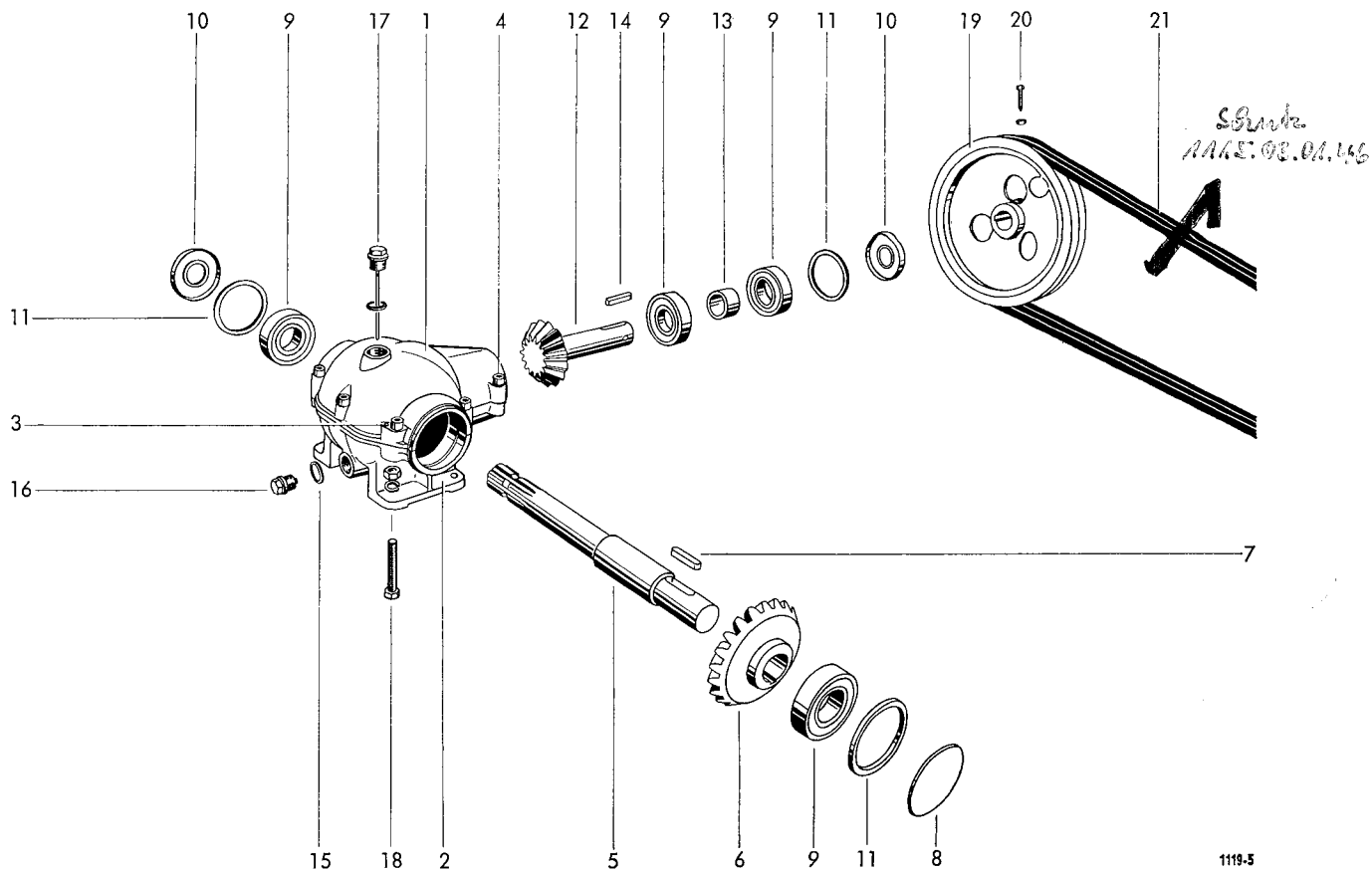
1-23	1115.12.90.01	0930.	Weitwinkel-Gelenkwelle	14.02.00	14	10x75 DIN 1481	Spannhülse	0915.52.21.00	
1	22.10.10	0930.25.	Aufsteckgabel mit Nr. 2-4	30.60	15x	75.25.95	830lg. + Profil 1b GA	0930.42.12.00	
2	66.01.00		Druckfeder	0930.40.20.00	16x	75.36.15	215lg. + Profil 2a G	0930.42.23.00	
3	65.01.00		Schiebestift	0930.41.01.00	17	22.12.10	0930.	Rillengabel für Profil 2a G	25.04.00
4	4x20 DIN 1481		Spannhülse	0915.50.89.00	18-21	82.163	mit	Innere Schutzhälfte	
5	22.00.00	0930.20.02	Kreuzgarnitur mit Nr. 6+7	00	19-22	82.164	mit	Äußere Schutzhälfte	
6	62.25.00		Sicherungsring	0930.31.05.00	18x	80.38.02	720lg. +	Innenschutzrohr	0930.44.05.00
7	B M8x1 DIN 71412		Kegelschmiernippel	0926.10.05.00	19	82.84.22		Schutztrichter	0930.49.61.00
8	22.41.00		Flanschgabel	0930.26.05.00	20	82.84.10		Schutztrichter	0930.45.03.00
9	60.68.01		Gleitscheibe	0930.30.21.00	21	82.83.04		Gleitring	0930.50.40.00
10	90.01.01		Führungsscheibe	0930.43.61.00	22x	80.39.03	1020lg.	Außenschutzrohr	0930.44.64.00
11	22.41.01		Flanschgabel	0930.26.06.00	23	82.36.03		Haltekette	0930.49.02.00
12	M8x30 DIN 931-8.8		6 kt-Schraube	0901.20.70.00					
	M 8 DIN 934-8		6 kt-Mutter	0907.10.08.00					
13	22.11.10	0930.22.03.	Rillengabel für Profil 1b GA	00					

+ Länge angeben

- Länge und für „82.84.22“ und „82.84.10“ angeben

△ Länge und für „82.84.22“ und „82.84.10“ angeben

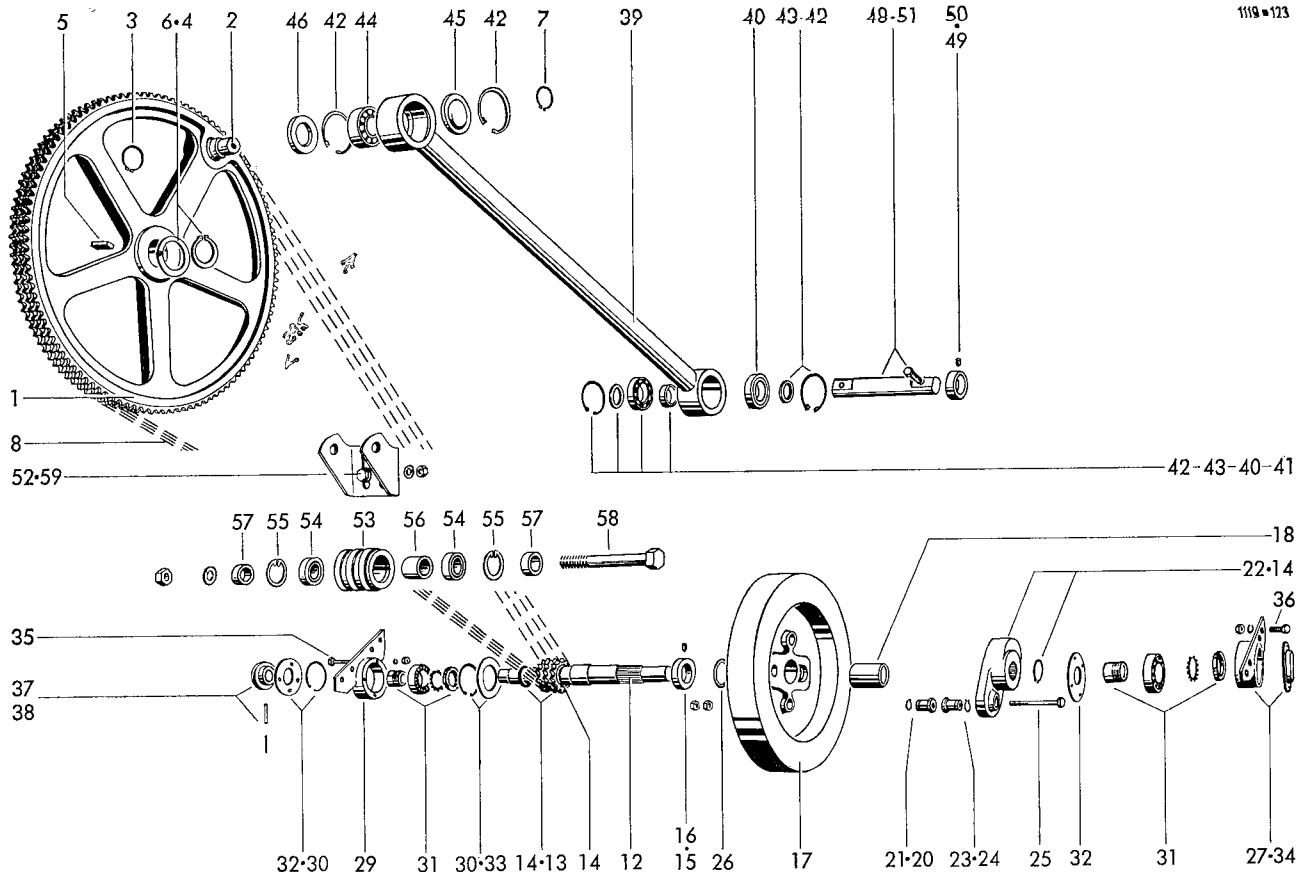
15x	0930.42.13.00	Profilbohrer	935lg.
16x	0930.42.24.00	„	920lg.
18x	0930.44.06.00	Innenbohrer	1020lg.
22x	0930.44.63.00	Außenbohrer	1020lg.



Getriebe		
1-18	1115.12.01.00	Getriebe
1-4	1115.12.01.01	Getriebegehäuse
1	-	+ Gehäuse-Oberteil
2	-	+ Gehäuse-Unterteil
3	-	Paßkerbstift <i>entfällt</i>
4	M10x50 DIN 912-8.8 A 10 DIN 127	Zylinderschraube <i>0102.10.69.00</i> Federring <i>0911.10.10.00</i>
5	1115.12.01.09	Getriebewelle
6	0307.53	Kegelrad
7	A 10x8x45 DIN 6885	Paßfeder <i>0913.10.61.00</i>
8	80 DIN 470 <i>0910.</i>	Verschußscheibe <i>68.20.00</i>
9	6307 DIN 625 <i>0922.</i>	Rillenkugellager <i>10.47.00</i>
10	1115.12.01.14 <i>0923.</i>	Radialdichtring <i>14.35.00</i>
11	1115.12.01.35 <i>0911.</i>	Seeger-Stützscheibe <i>76.65.00</i>
12	0307.62	Kegelrad
13	0327.93	Distanzbuchse
14	A 10x8x50 DIN 6885	Paßfeder <i>0913.10.62.00</i>
15	0324.28	Dichtungsscheibe <i>0925.50.20.00</i>
16	0320.15	Verschußschraube mit Magnetbolzen <i>0903.61.01.00</i>
17	2105.12.02.24	Ölmeßstab
18	M12x65 DIN 931-8.8 M 12 DIN 934-8 A 12 DIN 127	6 kt-Schraube <i>0901.11.44.00</i> 6 kt-Mutter <i>0902.10.12.00</i> Federring <i>0911.19.12.00</i>
18a*	1110.12.01.49	Distanzrohr zu Nr. 18
18b*	1110.12.01.50	Beilage zu Nr. 18
		<b>Keilriemenscheibe</b>
19	1115.12.03.01	Keilriemenscheibe mit Nr. 20
20	B M12x40 DIN 564-8.8 M 12 DIN 934-8	6 kt-Schraube <i>0901.54.23.00</i> 6 kt-Mutter <i>0902.10.12.00</i>
21	19x2360 Lw DIN 7753	o Schmalkeilriemen <i>0932.16.23.00</i>

+ nicht einzeln lieferbar  
o nur paarweise lieferbar





**Kolbenantrieb**

- 1-3 1119.14.03.01 Kettenrad kpl.
- 1 0709.27 Kettenrad
- 2 1115.14.03.03 Hubbolzen
- 3 45x1,75 DIN 471 Sicherungsring 0912.10.45.00
- 4 55x2 DIN 471 Sicherungsring 0912.10.55.00
- 5 B16x10x56 DIN 6885 Paßfeder 0912.10.03.00
- 6 0325.79 Ausgleichsscheibe 0,5 mm dick
- 7 35x1,5 DIN 471 Sicherungsring 0912.10.25.00
- 8 1115.14.03.09 Rollenkette 0128.23.58.00
- 9\* 1115.14.03.10 Steckglied 0128.23.02 zu Nr. 8
- 10\* 1115.14.03.11 Innenglied 0128.23.02 zu Nr. 8
- 11\* 1115.14.03.12 Doppelglied, gekröpft 0128.23.02 zu Nr. 8

**Antriebswelle**

- 12 1115.14.04.01 Antriebswelle
- 13 0308.74 Kettenrad
- 14 50x2 DIN 471 Sicherungsring 0912.10.50.00
- 15 A 50 DIN 705 Stellring 0912.10.50.00
- 16 A M10x15 DIN 916-10.9 Gewindestift 0104.30.52.00
- 17-21 1115.14.04.06 Keilriemenscheibe
- 17 - Schwungscheibe nicht einzeln lieferbar
- 18 0316.84 Lauff Buchse 0920.14.15.00
- 19\* A R1/8" DIN 71412 Kegelschmiernippel 0920.14.15.00 zu Nr. 17
- 20 0380.24 Scherbuchse 0920.30.44.00
- 21 25x1,2 DIN 471 Sicherungsring 0912.10.25.00
- 22 1115.14.04.12 Mitnehmerflansch mit Nr. 23+24
- 23 0380.24 Scherbuchse 0920.30.44.00
- 24 25x1,2 DIN 471 Sicherungsring 0912.10.25.00
- 25 M8x90 DIN 931-8.8 M 8 DIN 934-8 Schraube 0904.10.02.00
- 26 0324.35 Scheibe 1 mm dick
- 0325.15 Scheibe 0,5 mm dick
- 27 1115.14.04.19 Lagerplatte für Loslager
- 28\* C R1/8" DIN 71412 Kegelschmiernippel zu Nr. 27+29
- 29 1115.14.04.23 Lagerplatte für Festlager mit Nr. 28
- 30 85x3 DIN 472 Sicherungsring 0912.10.85.00
- 31 2209 K+H 309 DIN 630 Pendelkugellager 0922.24.47.00
- 32 1115.14.04.30 Abdeckscheibe 1 mm dick
- 33 1115.14.04.31 Abdeckscheibe 1 mm dick
- 34 1115.14.04.32 Abdeckscheibe 1 mm dick
- 35 M5x50 DIN 933-8.8 6 kt-Schraube 0904.10.05.00
- M 5 DIN 934-8 6 kt-Mutter 0904.10.05.00
- A 5 DIN 127 Federring 0944.10.05.00

- 36 M10x25 DIN 933-8.8 6 kt-Schraube 0904.10.05.00
- M 10 DIN 934-8 6 kt-Mutter 0904.10.05.00
- A 10 DIN 127 Federring 0944.10.05.00
- 37 0704.89 Keilriemenscheibe
- 38 8x55 DIN 1481 Spannhülse 0915.24.25.00
- 5x55 DIN 1481

**Pleuel AAA9.14.05.20 kpl.**

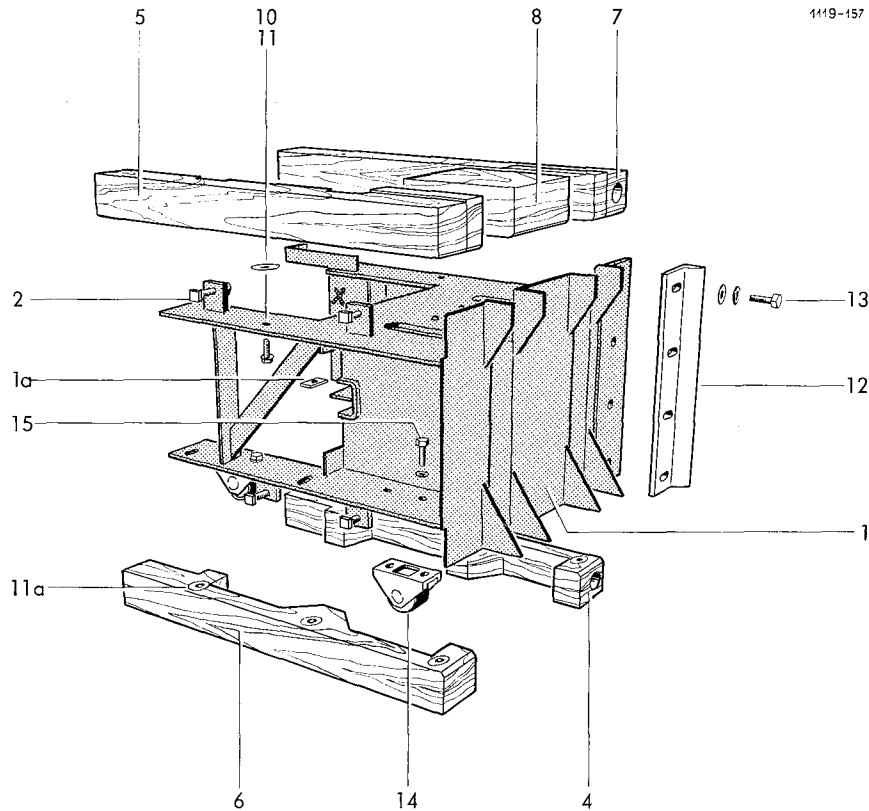
- 39 1119.14.05.02 Stange
- 40 6208 RS DIN 625 Rillenkugellager 0922.24.20.00
- 41 1115.14.05.06 Distanzring
- 42 80x2,5 DIN 472 Sicherungsring 0912.10.80.00
- 43 1115.14.05.08 Distanzring
- 44 2307 DIN 630 Pendelkugellager 0922.24.47.00
- 45 0754.05 Verschlussdeckel
- 46 0727.19 Distanzring
- 47\* A R1/8" DIN 71412 Kegelschmiernippel zu Nr. 39
- 48 1115.14.05.15 Bolzen
- 49 A 40 DIN 705 Stellring 0912.10.40.00
- 50 A M10x12 DIN 916-10.9 Gewindestift 0104.30.52.00
- 51 M12x55 DIN 931-5.6 6 kt-Schraube 0904.10.05.00
- A 12 DIN 127 Federring 0944.10.05.00

**Kettenspanner**

- 52-58 1119.14.06.01 Kettenspannrolle
- 52 1118.14.06.02 Halter
- 53 0708.92 Lenkrolle
- 54 6303-Z DIN 625 Rillenkugellager 0922.24.20.00
- 55 47x1,75 DIN 472 Sicherungsring 0912.10.47.00
- 56 1118.14.06.06 Distanzrohr
- 57 1118.14.06.07 Distanzrohr
- 58 M16x100 DIN 931-8.8 6 kt-Schraube 0904.10.05.00
- M 16 DIN 934-8 6 kt-Mutter 0904.10.05.00
- A 16 DIN 127 Federring 0944.10.05.00
- 59 M10x65 DIN 931-8.8 6 kt-Schraube 0904.10.05.00
- M 10 DIN 934-8 6 kt-Mutter 0904.10.05.00
- A 10 DIN 127 Scheibe 0910.60.10.00
- Federring 0944.10.05.00

0926.10.15.00

0922.20.20.00

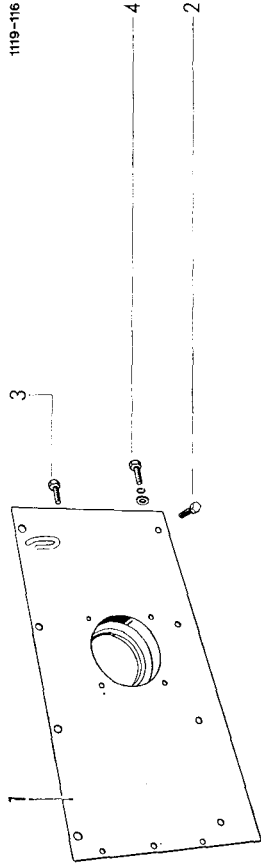


- 1-15 1115.16.00.00
- 1 1115.16.01.01
- 1a 1115.16.01.29
- 2 1115.16.01.20
- 3\* M 10 DIN 934-8
- 4 1115.16.02.01
- 5 1115.16.02.06
- 6 1115.16.02.11
- 7 1115.16.02.16
- 8 1115.16.02.21
- 9\* M10x25 DIN 933-8.8  
A 10 DIN 127
- 10 0324.50  
0324.49
- 11 0320.81
- 11a 0325.74
- 12 1115.16.03.01
- 13 M12x40 DIN 933-8.8  
13 DIN 7349  
A 12 DIN 127
- 14 1115.16.04.01
- 15 M10x20 DIN 933-8.8  
A 10 DIN 127
- 2 1115.16.01.12

**Rollenkolben**

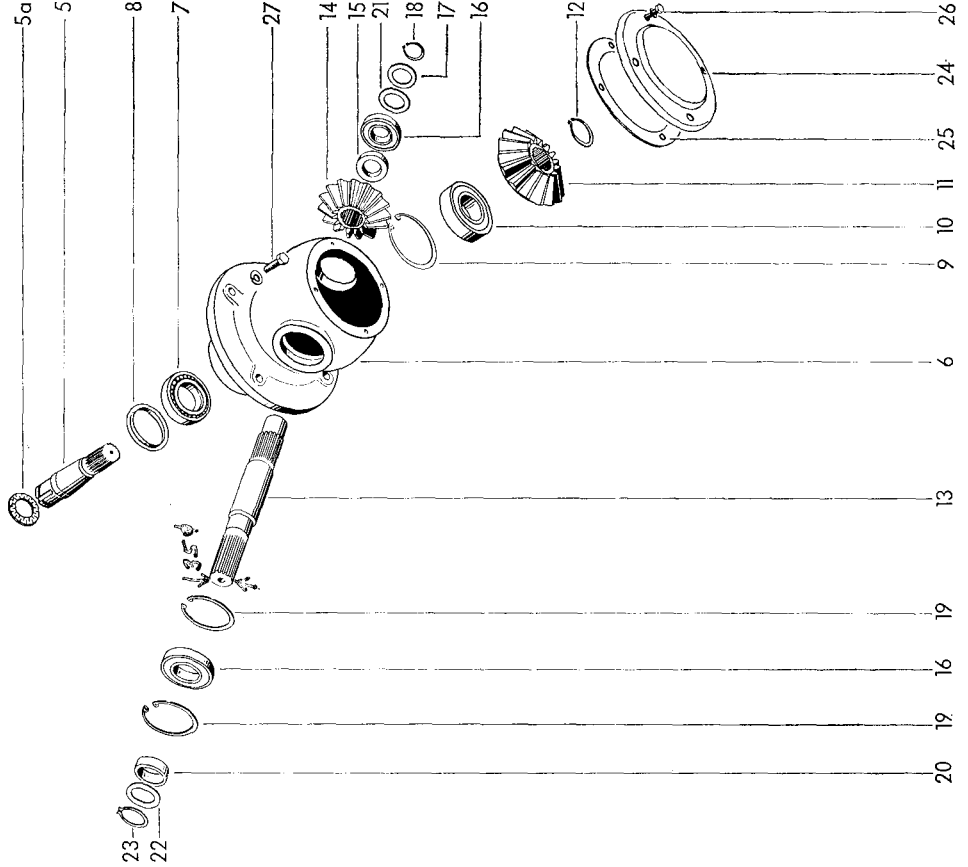
- Rollenkolben ohne Nr. 12+13
- Kolbengehäuse
- Beilage
- Stellschraube
- 6 kt-Mutter *0907.10.10.00* mit Nr. 3
- Führungsholz zu Nr. 2
- Führungsholz
- Führungsholz
- Führungsholz
- Füllstück
- 6 kt-Schraube *0901.21.08.00* Nr. 8
- Federring *0911.10.10.00*
- Scheibe nach Bedarf 2 mm dick
- Scheibe nach Bedarf 1 mm dick
- Sicherungsschraube Tensilock *0901.20.67.00*
- Scheibe 3 mm dick
- Kolbenmesser *0922.25.04.00*
- 6 kt-Schraube *0901.21.50.00*
- Scheibe *0910.60.13.00*
- Federring *0911.10.12.00*
- Kolbenrolle *0924.50.91.00*
- 6 kt-Schraube *0901.21.06.00*
- Federring *0911.10.10.00*
- Koll. *0911.10.10.00*

**Schildplatte**



- Schildplatte
- 6 kt-Schraube 0901.21.08.00
- 6 kt-Mutter 0901.16.10.00
- 6 kt-Schraube 0901.21.08.00
- 6 kt-Mutter 0901.16.10.00
- 6 kt-Schraube 0901.21.08.00
- Federring 0911.10.10.00
- Scheibe 0910.15.11.00
- 6 kt-Mutter 0901.16.10.00

**Schildplattenantrieb**

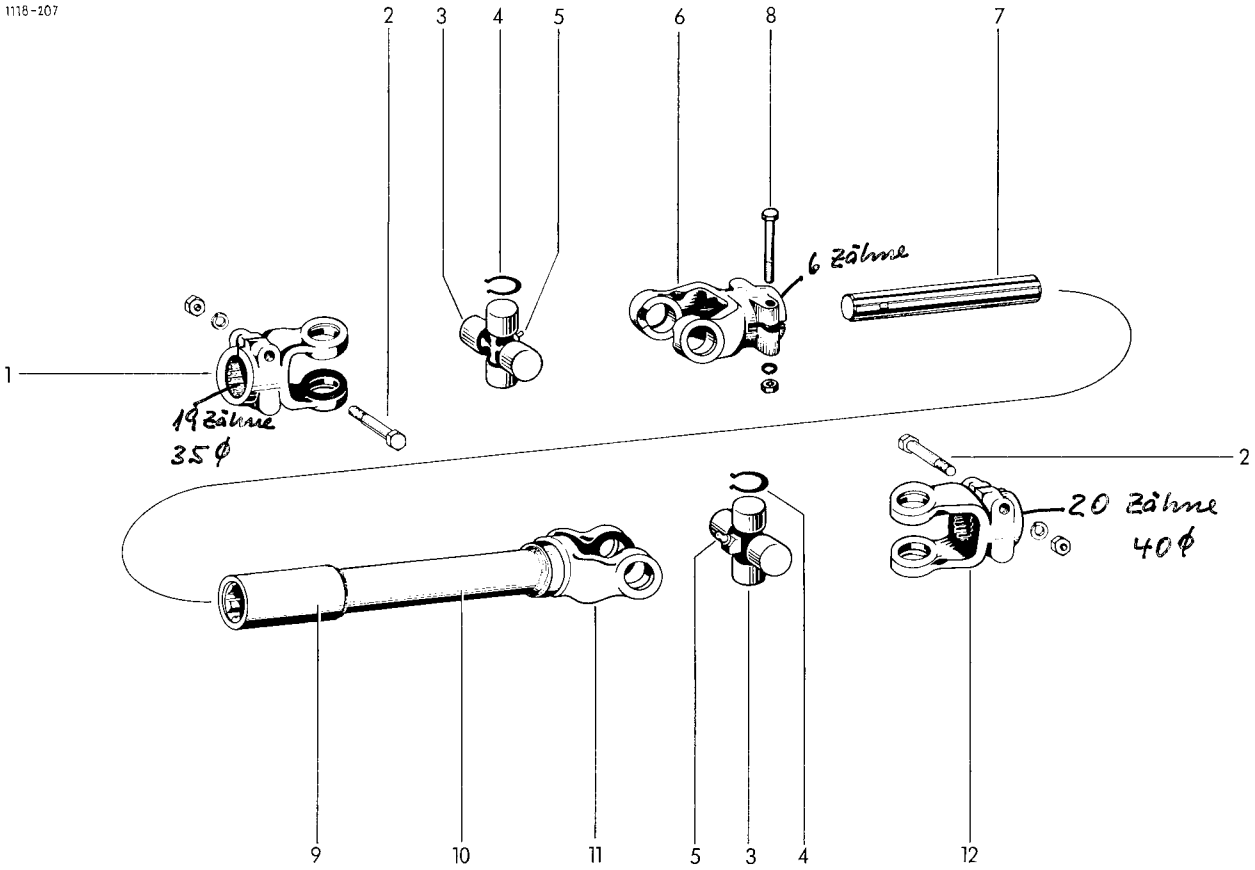


- Kegelgetriebe
- Welle
- o Δ Sternscheibe 0911.06.56.00
- Gehäuse
- Zylinderrollenlager 0922.61.46.00
- Nilos-Ring 0925.21.51.00
- Sicherungsring 0912.15.90.00
- Rillenkugellager 0922.11.25.00
- Kegelrad
- Sicherungsring 0912.10.40.00
- Antriebswelle
- Kegelrad
- Distanzring
- Rillenkugellager 0922.12.58.00
- Scheibe 0910.04.46.00 1,5 mm dick
- Sicherungsring 0912.10.25.00
- Sicherungsring 0912.15.32.00
- Distanzring
- Ausgleichscheibe 0910.04.46.00 0,3 mm dick
- Ausgleichscheibe 0910.04.46.00 0,2 mm dick
- Sicherungsring 0912.10.25.00
- Deckel
- Dichtung 0925.62.12.00
- 6 kt-Schraube 0901.21.08.00
- Scheibe 0910.04.46.00
- Federring 0911.10.10.00
- 6 kt-Schraube 0901.21.08.00
- Federring 0911.10.10.00

- 1 1115.14.01.01
- 2 M10x25 DIN 933-8.8
- M 10 DIN 934-8
- 3 M10x20 DIN 933-8.8
- M 10 DIN 934-8
- 4 M10x20 DIN 933-8.8
- A 10 DIN 127
- 11 DIN 126
- M 10 DIN 934-8

- 5-26 1115.14.02.01
- 5 1115.14.02.02
- 5a A 55 SS 70
- 6 0738.19
- 7 NUP 2211 DIN 5412
- 8 2211 AV
- 9 90x3 DIN 472
- 10 6308 Z DIN 625
- 11 0307.14
- 12 40x1,75 DIN 471
- 13 1110.21.01.04
- 14 0307.14
- 15 1110.21.01.06
- 16 6207-2RS DIN 625
- 17 0324.39
- 18 35x1,5 DIN 471
- 19 72x2,5 DIN 472
- 20 0327.48
- 21 0324.57
- 22 0324.58
- 23 35x1,5 DIN 471
- 24 1109.14.07.26
- 25 1109.14.07.27
- 26 M8x16 DIN 933-8.8
- A 8 DIN 127
- 27 M12x40 DIN 933-8.8
- A 12 DIN 127

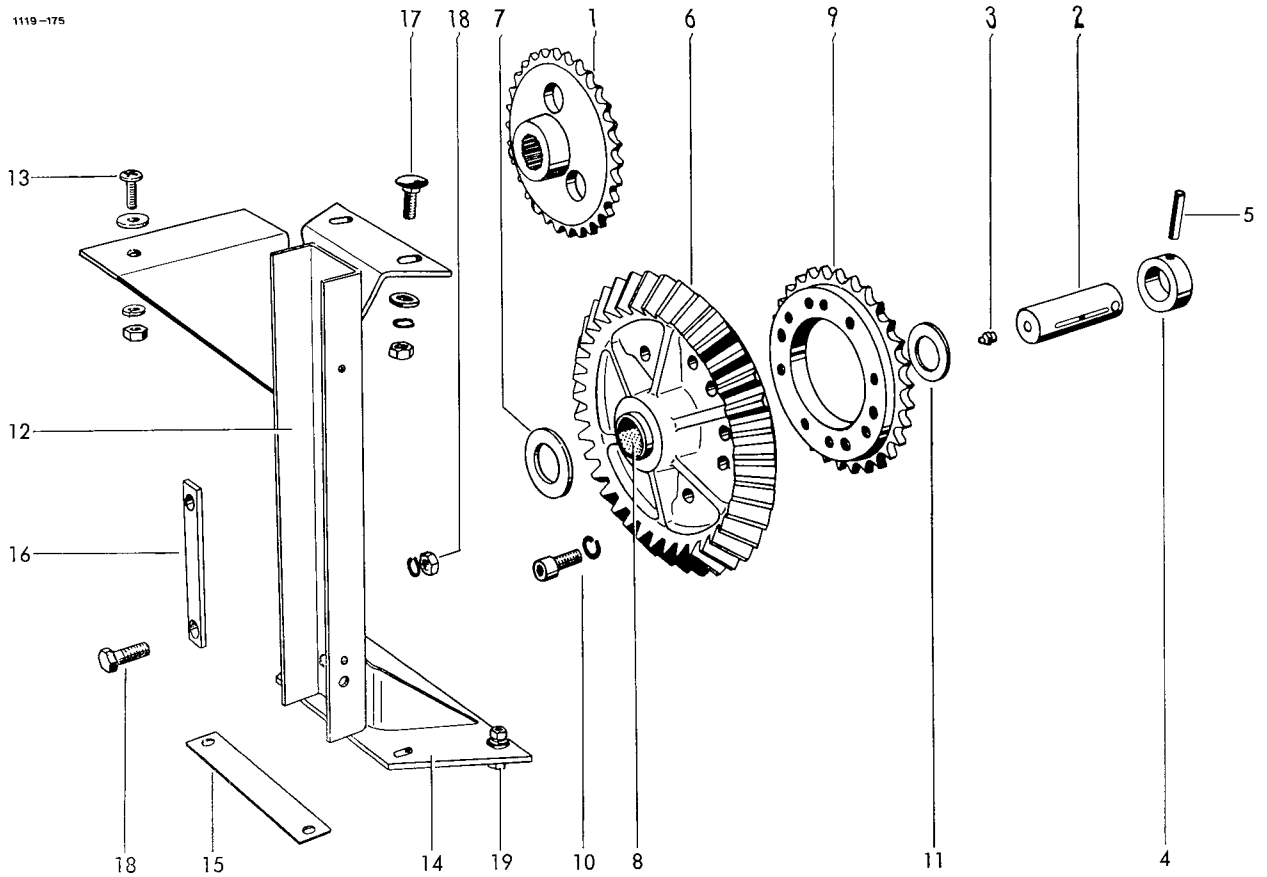
o bei Garn ab Fabr. Nr. 1119.02.801  
 Δ bei Draht ab Fabr. Nr. 1119.50.850



**Gelenkwelle zum Raffer**

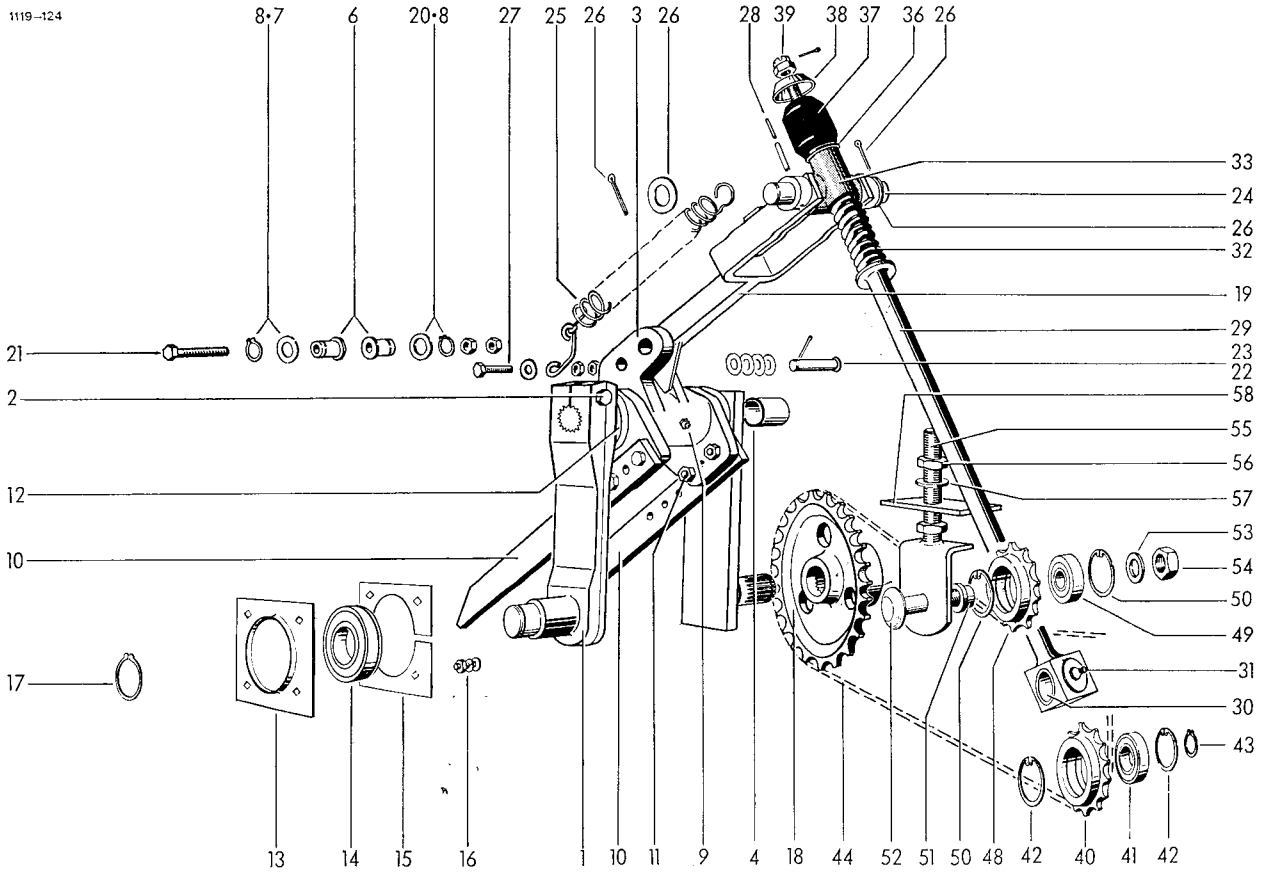
1-12	1118.21.01.01	Gelenkwelle	Fabr. Walterscheid	7	67.30.239	+ Welle	0930.39.01.00
1-8	12.156	Innenhälfte	0930.27.01.00	8	M16x80 DIN 931-8.8	6 kt-Schraube	0901.12.45.00
1	12.56.102	Aufsteckgabel	0930.22.09.00		M 16 DIN 934-8	6 kt-Mutter	0903.19.11.00
2	M12x75 DIN 933-8.8	6 kt-Schraube	0901.11.45.00		A 16 DIN 127	Federring	0911.19.12.00
	M 12 DIN 934-8	6 kt-Mutter	0903.19.12.00	2-5	12.157	Außenhälfte	0930.27.06.00
	A 12 DIN 127	Federring	0911.19.12.00	9-12	12.157		
3	12.01.98	Kreuzgarnitur	mit Nr. 4+5	9	67.40.120	o Nabe	} 0930.12.02.00 <i>man</i> } 0930.24.06.00 <i>nicht</i>
4	12.00.50	Sicherungsring		10	75.53.100	o Rohr	
5	BM8x1 DIN 71412	Kegelschmiernippel		11	12.52.101	o Innengabel	
6	12.56.104	Aufsteckgabel	0930.22.10.00	12	12.56.101	Aufsteckgabel	0930.22.01.00

+ Länge angeben  
o Nr. 9-11 nur zusammen lieferbar



**Bindervorgelege**

1	0708.89	Kettenrad		14	1115.32.02.18	Halterung
2	1115.32.02.32	Laufzapfen	mit Nr. 3	15	1115.32.02.21	Distanzblech
3	A R <sup>1/8</sup> " DIN 71412	Kegelschmiernippel	0926.10.11.00	16	1115.32.02.22	Sicherungslasche
4	1115.32.02.05	Buchse		17	M10x25 DIN 603	Flachrundschraube 0903.16.21.00
5	10x50 DIN 1481	Spannhülse	0915.52.16.00		M 10 DIN 934-8	6 kt-Mutter 0907.10.06.00
6	1115.32.02.07	Kegelrad			0324.59	Scheibe 0910.20.24.00
7	0324.140910.04.45.00	Ausgleichscheibe	0,5 mm dick		A 10 DIN 127	Federring 0911.10.10.00
8	0316.97	Laufbuchse	0920.15.35.00	18	M10x25 DIN 933-8.8	6 kt-Schraube 0901.20.08.00
9	0709.22	Kettenrad			M 10 DIN 934-8	6 kt-Mutter 0907.10.06.00 3 mm dick
10	M12x30 DIN 912-8.8	Zylinderschraube	0902.11.03.00		0324.59	Scheibe 0910.20.24.00
	A 12 DIN 127	Federring	0911.10.12.00		A 10 DIN 127	Federring 0911.10.10.00
11	0324.400910.04.47.00	Ausgleichscheibe	3 mm dick	19	M8x25 DIN 933-8.8	6 kt-Schraube 0901.20.08.00
12	1115.32.02.14	Stützlagerung			M 8 DIN 934-8	6 kt-Mutter 0907.10.06.00 2 mm dick
13	A M6x15 DIN 7985	Linsenschraube	0902.30.63.00		0324.02	Scheibe 0910.20.18.00
	A 6 DIN 127	Federring	0911.10.06.00		A 8 DIN 127	Federring 0911.10.08.00
	M 6 DIN 934-8	6 kt-Mutter	0907.10.06.00			
	0324.02	Scheibe	0910.20.18.00			



**Querförderer**

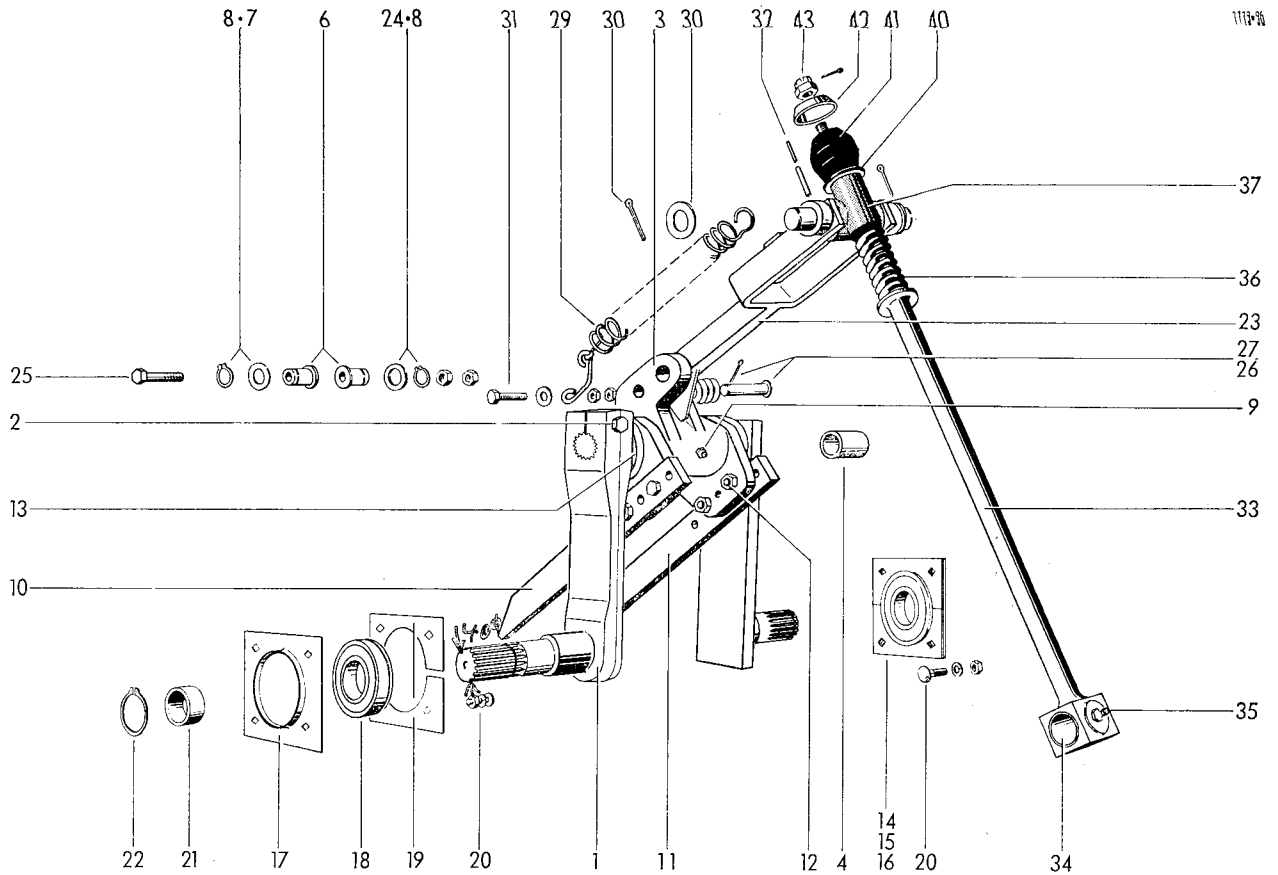
1	1110.33.01.33	Querfördererkurbel mit Nr. 12+12a
2	M12x75 DIN 931-8.8	6 kt-Schraube 0901.11.12.00
	M 12 DIN 934-8	6 kt-Mutter 0367.16.12.00
	A 12 DIN 127	Federring 0311.16.12.00
3-9	1118.34.01.14	○ Raffelager
3	—	+ Raffelagergehäuse
4	1110.33.01.13	△ Raffel 1110.33.01.34
	0316.44	Laufbuchse 0120.15.32.00
6	0380.19 0320.36.16.00	Scherstiftbuchse 8 mm Bohrung
7	0325.38 0316.06.11.00	Ausgleichscheibe 1 mm dick
8	20x1,2 DIN 471	Sicherungsring 0912.16.20.00
9	A R 1/8" DIN 71412	Kegelschmiernippel 0926.16.11.00
10	1115.34.01.39	○ Zinken
11	M12x45 DIN 933-8.8	6 kt-Schraube 0704.21.32.00
12	M 12 DIN 985-6	6 kt-Mutter 0707.20.12.00
12a*	1115.34.01.25	Distanzring
	0325.67	Scheibe 0110.81.52.00, 5 mm dick
13-15	1110.33.01.19	Lager
13	—	+ Lagerblech
14	6207-2RSN DIN 625	Rillenkugellager 0922.12.72.00
15	—	+ Lagerblech, geteilt
16	M8x20 DIN 603-3.6	Flachrundschraube 0902.10.12.00
	M 8 DIN 934-8	6 kt-Mutter 0907.10.08.00
	A 8 DIN 127	Federring 0111.16.08.00
17	35x1,5 DIN 471	Sicherungsring 0912.16.35.00
18	0708.89	Kettenrad
19	1110.34.02.01	Lenker mit Nr. 6, 8, 20
20	0325.65	Scheibe 0719.20.00, 2,5 mm dick
21	M8x55 DIN 931-10.9	○ Scherschraube 0704.10.11.00
	M8x55 DIN 931-8.8	△ Scherschraube
	M 8 DIN 934-8	6 kt-Mutter 0707.16.08.00
22	16h11x60x53	Bolzen 0713.21.19.00
	DIN 1434	Scheibe 0324.56
23	0324.56	Splint 0716.10.37.00
	4x25 DIN 94	Bolzen
24	1110.34.02.13	Zugfeder kpl. 0910.29.37.00
25	1118.34.02.24	Scheibe 0716.16.24.00
26	21 DIN 125	Splint 0716.11.12.00
	5x30 DIN 94	

+ nicht einzeln lieferbar  
 ○ ab Fabr. Nr. 1119.00.601  
 ◇ bis Fabr. Nr. 1115.50.300  
 △ mit angegossenem Zinken

27	M8x35 DIN 933-8.8	○ 6 kt-Schraube 0704.20.14.00 zu Nr. 25
	M8x25 DIN 933-8.8	◇ 6 kt-Schraube zu Nr. 25
	9 DIN 126	Scheibe 0116.15.09.00
28	M 8 DIN 934-8	6 kt-Mutter 0707.16.08.00
	5x36 DIN 1481	Spannhülse 0115.51.23.00
	3x36 DIN 1481	Spannhülse 0115.51.23.00
29-31	1119.33.03.01	○ Schwinde 25°
	1115.33.03.01	◇ Schwinde 20°
29	—	+ Schwingenstange
30	0315.25	Laufbuchse 0320.13.20.00
31	D 8 DIN 71412	Einschlagnippel 0120.11.02.00
32	0340.42	○ Druckfeder 0940.17.04.00
	0340.26	◇ Druckfeder 0940.16.11.00
33	1109.34.03.10	○ Gelenkkopf mit Nr. 34+35
	1110.34.03.09	◇ Gelenkkopf
34*	B R 1/8" DIN 71412	Kegelschmiernippel zu Nr. 33 0926.16.12.00
35*	0315.22	Laufbuchse 0920.12.48.00 zu Nr. 33
36	0325.43	○ Scheibe
	0324.41	◇ Scheibe
	0345.01	○ Gummihohlfeder 0940.11.12.00
	1103.34.03.12	◇ Hohlfeder 0940.11.12.00
38	0347.09	○ Federteller
	0324.07	◇ Scheibe 3 mm dick
39	M 12 DIN 935-5.8	Kronenmutter 0702.16.15.00
40-42	3x25 DIN 94	Splint 0916.16.30.00
40	1119.33.04.31	Kettenritzel kpl.
41	0709.21	Kettenlenkrad
42	6304-2 Z DIN 625	Rillenkugellager 0922.14.30.00
43	52x2 DIN 472	Sicherungsring 0912.16.32.00
44	20x1,2 DIN 471	Sicherungsring 0912.16.20.00
45*	1119.33.04.11	SIMPLEX-Hochleistungskette 0924.38.54.00
46*	1104.33.07.12	Innenglied 0924.44.21.00
47	1104.33.07.13	Steckglied 0924.44.21.00
48-50	1119.33.04.37	Kettenspanner kpl.
48	1119.33.04.31	Kettenritzel kpl.
49	0709.21	Kettenlenkrad
50	6304-2 Z DIN 625	Rillenkugellager 0922.14.30.00
51	52x2 DIN 472	Sicherungsring 0912.16.32.00
52	1119.33.04.43	Distanzbuchse
53	M16x60 DIN 603-8.8	Flachrundschraube 0902.11.24.00
54	17 DIN 125	Scheibe 0110.16.17.00
55	0320.74	Stover-Sicherungsmutter 0907.16.16.00
56	1119.33.04.50	Spannschraube
57	M 16 DIN 936-5.8	6 kt-Mutter 0707.20.16.00
58	17 DIN 125	Scheibe 0716.16.17.00
	1119.33.04.56	Verstärkung

1119.32.01.13

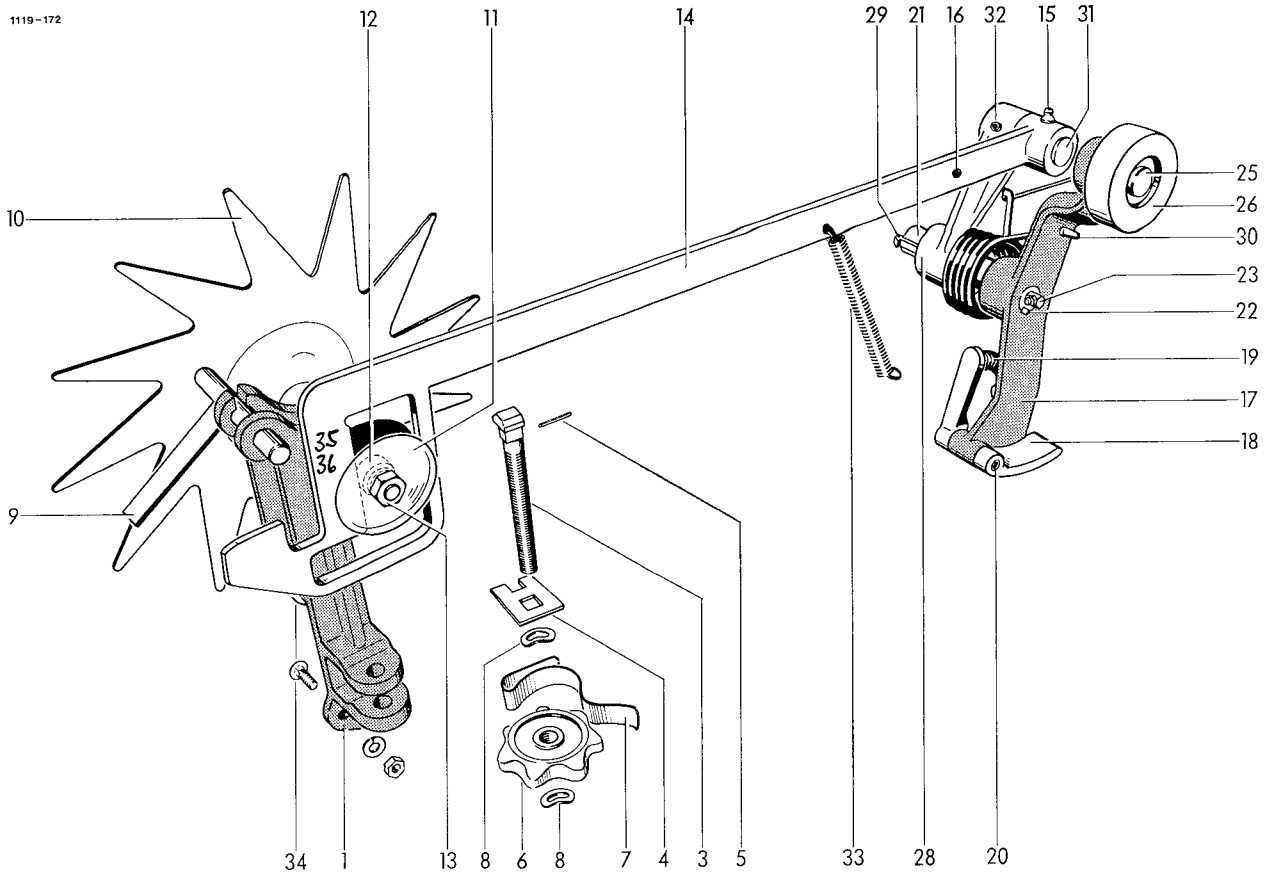
Pos. 48-58: ab Masch.-Nr. / from serial No. / à partir du No. de fabrication 1119.05.814/1119.51.090



**Raffer**

1, 13, 13a, 21	1115.34.01.40	Rafferkurbel mit Distanzring	24	0325.65	Scheibe 0910.80.90.00 2,5 mm dick
1	-	+ Rafferkurbel	25	M8x55 DIN 931-10.9	o Scherschraube 0901.10.79.00
2	M12x75 DIN 931-8.8	6 kt-Schraube 0901.11.46.00		M 8 DIN 934-8	o 6 kt-Mutter 0903.10.08.00
	M 12 DIN 934-8	6 kt-Mutter 0903.10.12.00		M 10x65 DIN 931-8.8	o Scherschraube 0901.11.01.00
	A 12 DIN 127	Federring 0911.10.12.00		M 10 DIN 934-8	o 6 kt-Mutter 0903.10.10.00
3-9	1118.34.01.14	o Rafferlager	26	16h11x60x53	
	1115.34.01.14	o Rafferlager		DIN 1434	Bolzen 0917.21.49.00
3	-	+ Rafferlagergehäuse	27	0324.56	Scheibe 1,5 mm dick
4	0316.44	Laufbuchse 0920.15.72.00	28	1110.34.02.13	Splint 0916.10.79.00
6	0380.19	o Scherbuchse 8 mm Bohrung	29	1118.34.02.24	Bolzen
	0380.20	o Scherbuchse 10 mm Bohrung	30	21 DIN 125	Zugfeder kpl. 0940.29.93.00
7	0325.38	Ausgleichscheibe 1 mm dick		5x30 DIN 94	Scheibe 0916.10.21.00
8	20x1,2 DIN 471	Sicherungsring 0912.10.20.00	31	M8x35 DIN 933-8.8	Splint 0916.11.12.00
9	A R 1/8" DIN 71412	Kegelschmiernippel 0926.10.11.00		9 DIN 126	6 kt-Schraube 0901.20.20.00 zu Nr. 29
10	1115.34.01.22	Zinken		M 8 DIN 934-8	6 kt-Mutter 0903.10.08.00
11	1115.34.01.39	Zinken	32	5x36 DIN 1481	Spannhülse 0915.51.28.00
12	M12x45 DIN 933-8.8	6 kt-Schraube 0901.21.52.00		3x36 DIN 1481	Spannhülse 0915.50.58.00
	M 12 DIN 985-6	6 kt-Mutter 0903.10.12.00	33-35	1115.34.03.01	Schwinge 25
13	1115.34.01.25	Distanzring	33	-	+ Schwingenstange
13a*	0325.67	Scheibe 0910.81.52.00 0,5 mm dick	34	0315.25	Laufbuchse 0920.13.28.00
14-16	1110.33.01.19	Lager	35	D 8 DIN 71412	Einschlagnippel 0926.11.02.00
14	-	+ Lagerblech	36	0340.42	Druckfeder 0940.17.04.00
15	6207-2RSN DIN 625	Rillenkugellager 0922.12.77.00	37	1109.34.03.10	Gelenkkopf mit Nr. 38+39
16	-	+ Lagerblech, geteilt	38*	B R 1/8" DIN 71412 0926.	Kegelschmiernippel zu Nr. 37
17-19	1115.34.01.30	Lager	39*	0315.22	Laufbuchse 0920.12.48.00 zu Nr. 37
17	-	+ Lagerblech	40	0325.43	Scheibe 4 mm dick
18	6208-2RSN DIN 625	Rillenkugellager 0922.12.78.00	41	0345.01	Gummihohlfeder 0910.14.12.00
19	-	+ Lagerblech, geteilt	42	0347.09	Federteller
20	M8x20 DIN 603	Flachrundschrabe 0903.10.71.00	43	M 12 DIN 935-6	Kronenmutter 0908.10.12.00
	M 8 DIN 934-8	6 kt-Mutter 0903.10.08.00		3x25 DIN 94	Splint 0916.10.79.00
	A 8 DIN 127	Federring 0911.10.08.00			
21	1115.34.01.37	Distanzring 4,5 mm dick			
22	40x1,75 DIN 471	Sicherungsring 0912.10.40.00			
23	1110.34.02.01	o Lenker mit Nr. 6, 8, 24			
	1115.34.02.01	o Lenker mit Nr. 6, 8, 24			

+ nicht einzeln lieferbar  
o ab Fabr. Nr. 1119.00.601  
o bis Fabr. Nr. 1115.50.300

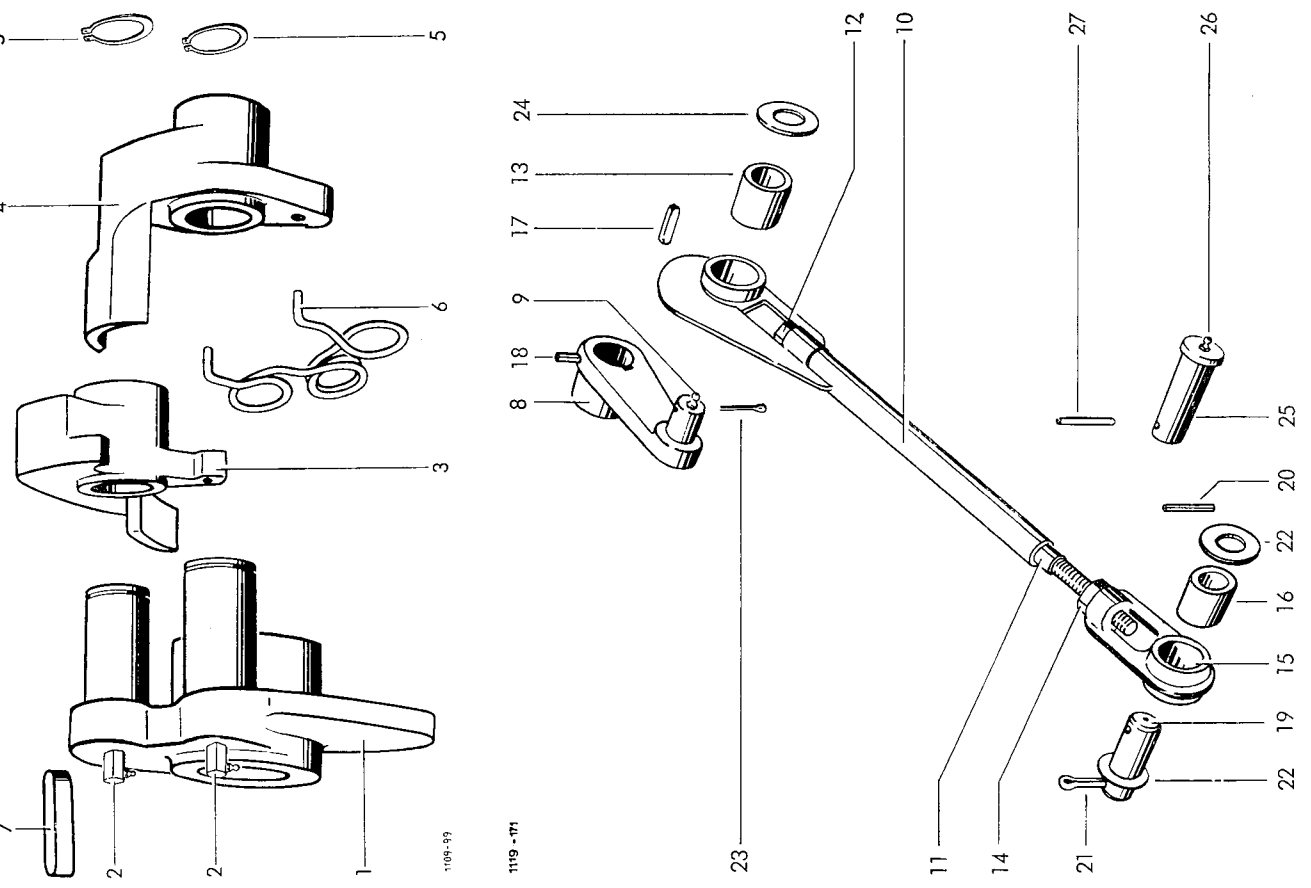


**Binderauslösung**

1-13	1110.22.11.01	Ballenlängenregler	18	0762.07	Sperrklinke
1-9	1105.22.11.02	Längenregler	19	0340.07	Druckfeder 0940.12.11.00
1	1109.22.11.03	Zackenradlager mit Nr. 2	20	8x50 DIN 1481	Spannhülse 0915.51.87.00
2*	0316.19	Laufbuchse 0920.10 zu Nr. 162.00	21	-A103.22.11.31	+ Schaltwelle
3-5	1105.22.11.06	Reglerschraube kpl.	22	A 6x6x20 DIN 6886	Keil 0913.39.29.00
3	0320.27	Hammerschraube 0903.23.33.00	23	C R1/6" DIN 71412	Kegelschmiernippel 0926.10.13.00
4	1105.22.11.08	Drehsicherung	24*	A M10x10 DIN 916-45H	Gewindestift zu Nr. 17 0901.70.56.00
5	3x24 DIN 1481	Spannhülse 0915.50.51.00	25	1110.22.11.44	Bolzen
6	0720.01	Sterngriffmutter	26	0726.10	Rolle
7	0346.21	Federklipp 0940.63.44.00	27*	5x32 DIN 94	Splint 0915.11.12.00 zu Nr. 25
8	A 10 DIN 137	Federscheibe 0911.30.10.00	28	0762.56	Nockenhebel
9	1105.22.11.13	Riegel	29	6x6x40 DIN 6887	Nasenkeil 0913.50.34.00
10-13	1110.22.11.59	Auslösungsantrieb	30	0343.13	Schenkelfeder 0940.34.91.00
10	1110.22.11.60	Zackenrad mit Welle	31	1104.22.23.51	Bolzen
11	0324.91	Scheibe 3 mm dick	32	6x32 DIN 1481	Spannhülse 0915.51.86.00
12	0362.09	Transportrolle	33	0341.18	Zugfeder 0940.20.35.00
13	M 10 DIN 934-8	6 kt-Mutter 0907.10.10.00	34	M10x25 DIN 603	Flachrundschrabe 0903.10.71.00
14	1115.22.11.25	Schaltgestänge mit Nr. 15+16		M 10 DIN 934-8	6 kt-Mutter 0907.10.10.00
15	D 8 DIN 71412	Einschlagnippel 0926.11.02.00		0324.65	Scheibe 0916.20.40. 3 mm dick 00
16	5x20 DIN 1481	Spannhülse 0915.51.29.00		A 10 DIN 127	Federring 0911.10.10.00
17-24	1103.22.11.22	Sperrklinkenhebel kpl.			
17	-	+ Sperrklinkenhebel			
35	0362.22	Schaltknopf			
36	0902.60.31.00	Schraube			

+ nicht einzeln lieferbar



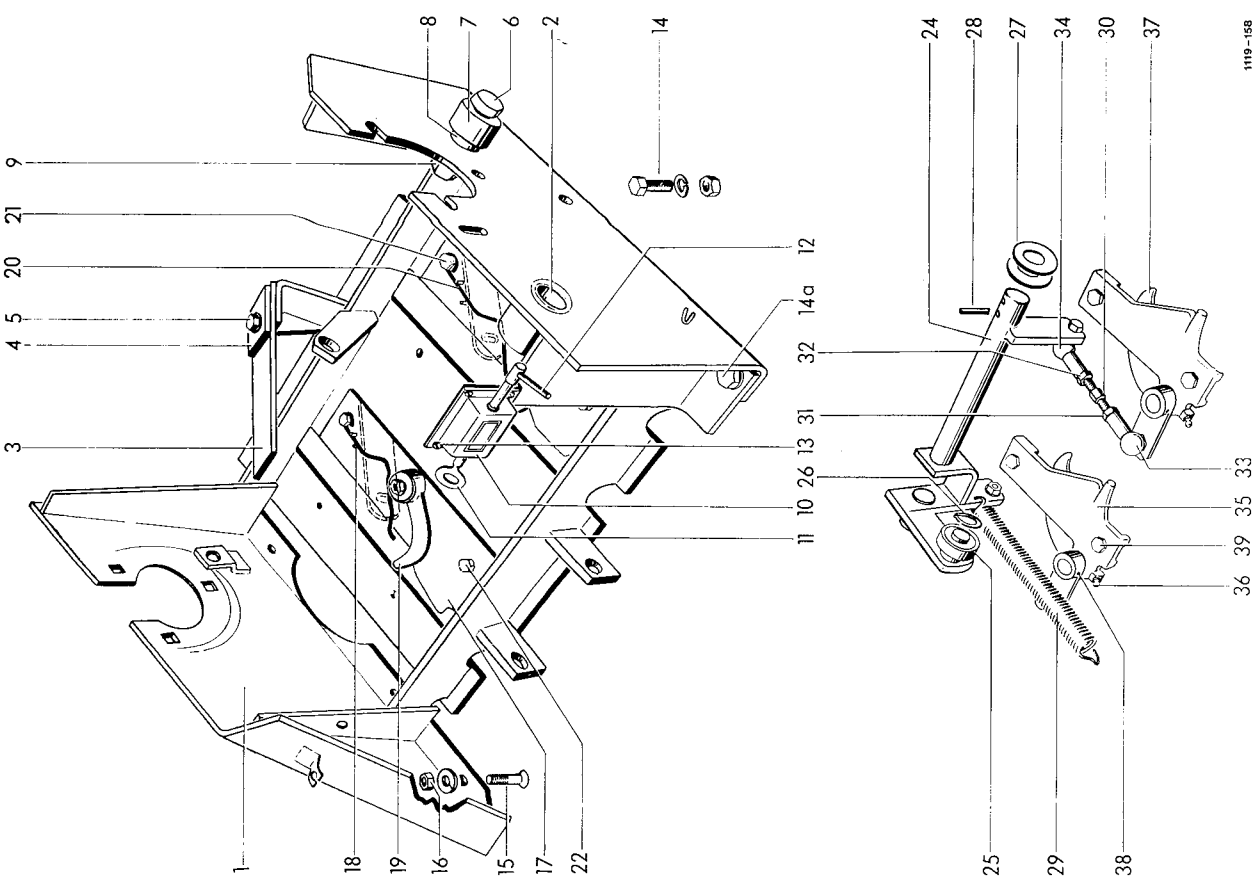


**Binderwellenkupplung**

- 1-7 Binderwellenkupplung
- 1 Schnepferscheibe
- 2 Kegelschmiernippel 0926.10.13.00
- 3 Schnepfer I
- 4 Schnepfer II
- 5 Sicherungsring 0912.10.25.00
- 6 Schenkelfeder 0940.34.11.00
- 7 Einlegekeil 0913.30.32.00

**Nadelsteuerung**

- 8 Kurbel
- 9 Einschlagnippel 0926.11.01.00
- 10 Zugstange kpl.
- 11 Zugstangenschaft
- 12 Zugstange
- 13 Abreißschraube 0901.18.10.00
- 14 Laufbuchse 0920.12.23.00
- 15 6kt-Mutter 0907.10.16.00
- 16 Stangenkopf kpl.
- 17 Stangenkopf
- 18 Laufbuchse 0920.13.25.00
- 19 Befestigungsteile für Nadelsteuerung
- 20 Paßfeder 0913.10.32.00
- 21 Spannhülse 0915.51.22.00
- 22 Bolzen 0917.12.12.00
- 23 Spannhülse 0915.51.52.00
- 24 Splint 0916.11.15.00
- 25 Scheibe 0910.15.26.00
- 26 Befestigungsteile für Nadeltriebesschwinge mit Nr. 26
- 27 Bolzen kpl.
- 28 Einschlagnippel 0926.11.01.00
- 29 Spannhülse 0915.51.59.00



**Binderplatte**  
nicht einzeln lieferbar

- 1-9 1115.22.01.00
- 1 -
- 2 0316.53
- 3 0344.25
- 4 2101.25.02.15
- 5 M10x30 DIN 933-8.8  
M 10 DIN 934-8
- 6 A 10 DIN 127
- 7 1115.22.01.27
- 8 1104.22.18.36
- 9 0325.72
- 10 M 14 DIN 934-8
- 11 1101.22.01.45
- 12 1101.22.01.49
- 13 A M4x15 DIN 84-4.8  
A 4 DIN 934-8  
A 4 DIN 127
- 14-16 -
- 14 M10x25 DIN 933-8.8  
M 10 DIN 934-8
- 14a M10x35 DIN 933-8.8  
M 10 DIN 127  
M 10 DIN 934-8
- 15 M10x25 DIN 604-3.6  
A 10 DIN 127
- 16 M 10 DIN 934-8

- Binderplatte
- Grundplatte
- Buchse 0329.12.13.00
- Blatfeder 0440.66.50.00
- Verstärkung
- 6 kt-Schraube 0101.2A.10.00
- 6 kt-Mutter 0403.10.10.00
- Federring 0311.10.10.00
- Ausrückbolzen mit Rolle kpl.
- Rolle
- Scheibe 0443.10.13.00
- 6 kt-Mutter 0403.10.13.00
- Federring 0311.10.13.00
- Ballenzähler 0403.10.51.00
- Schlüssel zum Ballenzähler 0403.10.53.00
- Federhebel zum Ballenzähler 0403.10.54.00
- Zylinderschraube 0402.24.27.00
- 6 kt-Mutter 0403.10.04.00
- Federring 0311.10.04.00
- Befestigungsteile
- 6 kt-Schraube 0401.24.08.00
- 6 kt-Mutter 0403.10.10.00
- Federring 0403.10.10.00
- 6 kt-Schraube 0401.2A.11.00
- 6 kt-Mutter 0403.10.10.00
- Scheibe 0403.10.10.00
- Federring 0311.10.10.00
- Senkschraube 0402.40.41.00
- Federring 0311.10.10.00
- 6 kt-Mutter 0403.10.10.00

**Strohleiter**  
mit Nr. 18

- 17 1105.22.03.01
- 18 4x14 DIN 1481
- 19 1105.22.03.07
- 20 0346.09
- 21-23 -
- 21 M8x15 DIN 933-8.8
- 22 M8x12 DIN 933-8.8
- 23\* M8x40 DIN 604-3.6
- M 8 DIN 934-8
- 0325.35
- A 8 DIN 127

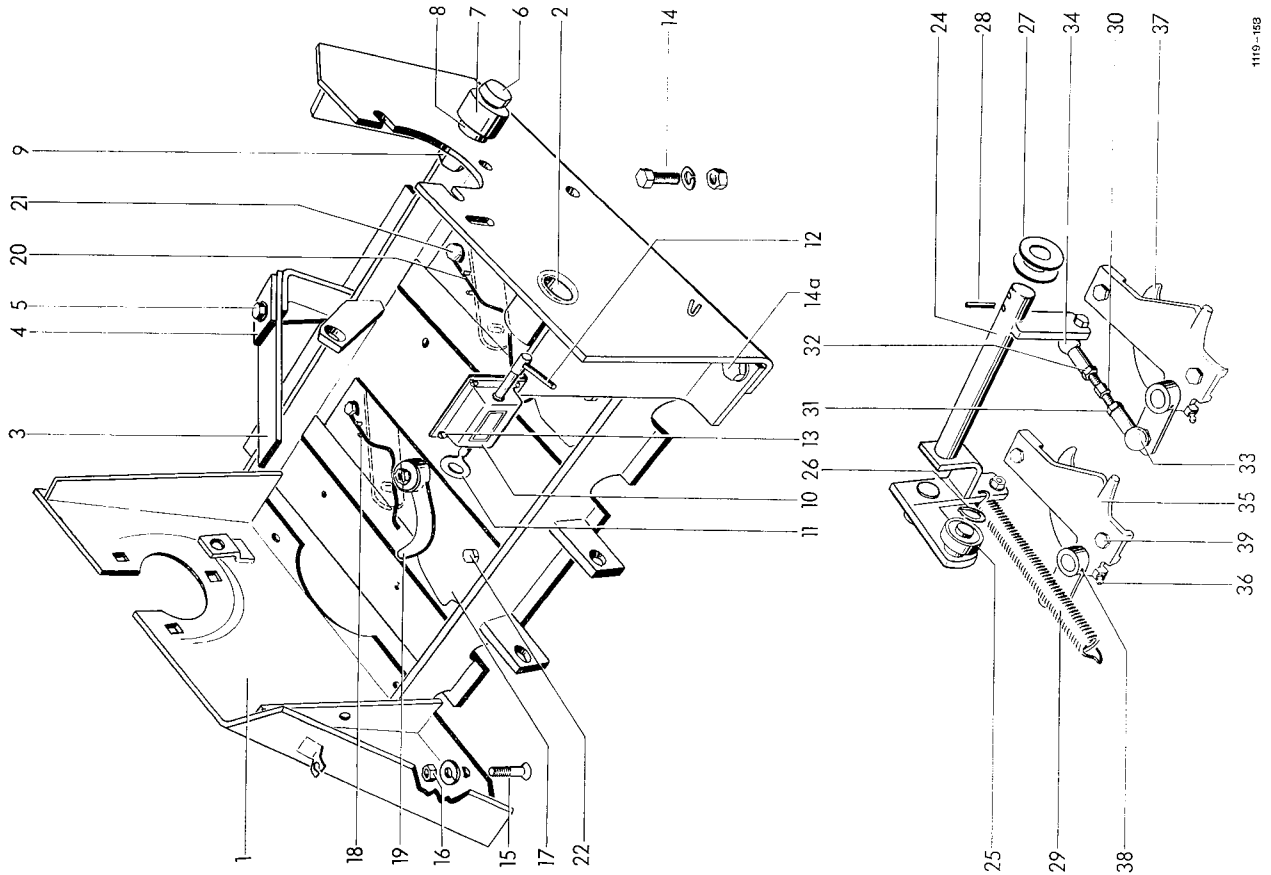
- Strohleiterplatte
- Spannhülse 0315.50.26.00
- Garnaufhalter
- Garnsperrfeder 0440.5A.23.00
- Befestigungsteile
- 6 kt-Schraube 0401.20.04.00
- 6 kt-Schraube 0401.20.02.00
- Senkschraube 0402.40.25.00
- 6 kt-Mutter 0403.10.08.00
- Topfscheibe
- Federring 0311.10.08.00

Fortsetzung H 11 / Continued H 11 / Continué H 11

**Gesteuerter Garnanleger**  
 Gesteuerter Garnanleger  
 Gestänge  
 Welle  
 Rillenkugellager 0922.11.53.00  
 Sicherungsring 0911.10.15.00  
 Scheibe 0910.10.21.00  
 Spannhülse 0915.51.34.00  
 Zugfeder 0940.22.18.00  
 Spannschloß 0903.91.21.00  
 Spannschraube 0907.10.09.00  
 6 kt-Mutter 0907.10.09.00  
 6 kt-Mutter 0907.10.09.00  
 Federring 0911.10.09.00  
 Winkelgelenk 0911.10.09.00  
 Winkelgelenk 0911.10.09.00  
 Garnanleger  
 Garnführungsplatte  
 Einschlagrippel 0926.11.04.00  
 Garngreifer mit Hebel kpl.  
 Spannhülse 0915.51.34.00  
 6 kt-Schraube 0901.26.65.00  
 Federring 0911.10.09.00

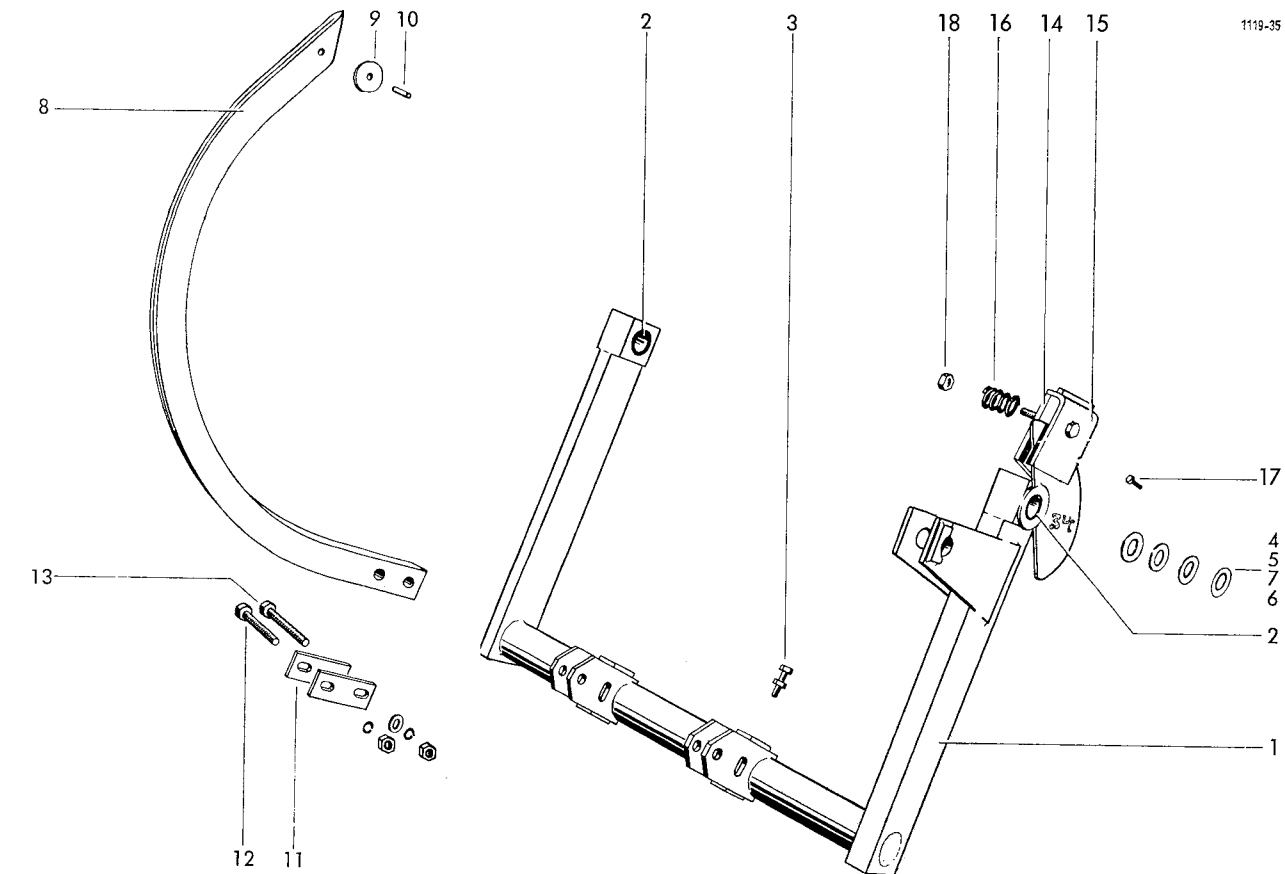
24-40 1115.22.22.00  
 24-28 1115.22.22.01  
 24 1115.22.22.02  
 25 6202.22.DIN 625  
 26 15x1 DIN 471  
 27 21 DIN 125  
 28 5x32 DIN 1481  
 29 0341.34  
 30-34 1103.22.22.10  
 30 0329.06  
 31 M 8 DIN 934-8  
 32 M 8 links DIN 934-8  
 A 8 DIN 127  
 33 AS 13 DIN 71802  
 34 AS 13 links DIN 71802  
 35-40 1105.22.22.33  
 35 1105.22.22.47  
 36 B 6 DIN 71412  
 37 1105.22.22.50  
 38 6x30 DIN 1481  
 39 M8x20 DIN 933-8.8  
 A 8 DIN 127

leichtgängig  
 leichtgängig  
 mit Nr. 37



Pos. 24-28: ab Masch.-Nr. / from serial No. / à partir du No. de fabrication 1119.16.363

Siehe auch H 10 / See also H 10 / Voyez aussi H 10



### Nadelschwinge

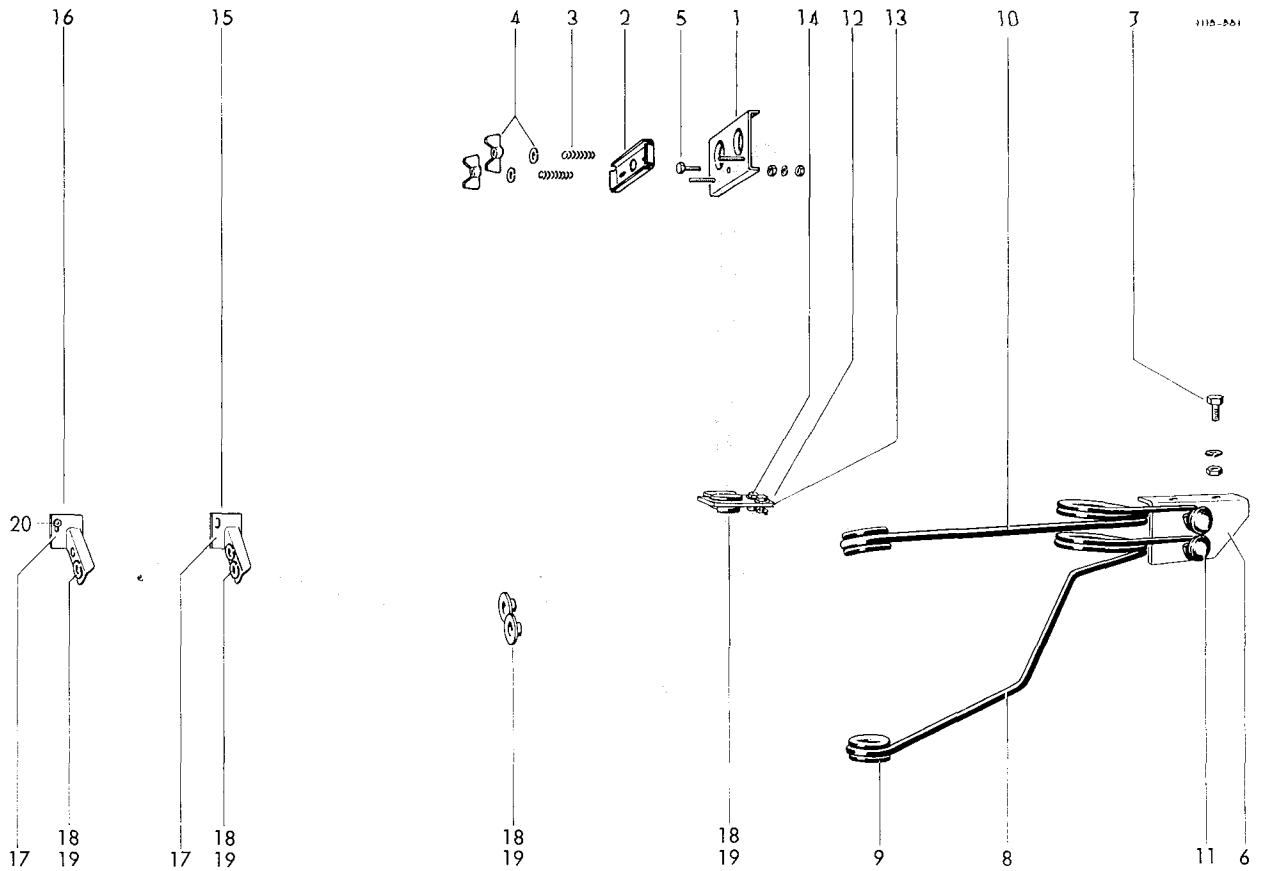
1	1115.29.08.01	Nadelschwinge mit Nr. 2+3
2	0315.46	Laufbuchse <i>0920.13.27.00</i>
3	M10x35 DIN 933-8.8	6 kt-Schraube <i>0901.21.11.00</i>
	M 10 DIN 934-8	6 kt-Mutter <i>0907.10.10.00</i>
4	0324.26	Scheibe 3 mm dick
5	0324.79	Scheibe 2 mm dick
6	0324.86 <i>0910.21.12.</i>	Scheibe <i>00</i> 0,5 mm dick
7	0325.52	Scheibe 1 mm dick
8	1115.22.08.23	Nadel mit Nr. 9+10
9	0326.02	Nadelrolle
10	1101.22.08.18	Bolzen
11	1109.22.03.05	Beilage
12	M10x45 DIN 933-8.8	6 kt-Schraube <i>0901.21.12.00</i>
13	M10x50 DIN 933-8.8	6 kt-Schraube <i>0901.21.14.00</i>
	10,5 DIN 125	Scheibe <i>0910.10.10.00</i>
	M 10 DIN 934-8	6 kt-Mutter <i>0907.10.10.00</i>
	A 10 DIN 127	Federring <i>0911.10.10.00</i>

### Nadelbremse

14-19	1105.29.10.00	Nadelbremse
14	1105.29.10.01	Bremsbacke
15	1105.29.10.13	Bremsbacke
16	0340.27	Druckfeder <i>0940.19.52.00</i>
17	M8x20 DIN 6912	Zylinderschraube <i>0902.16.24.00</i>
18	0320.72	Sicherungsmutter <i>0907.20.10.00</i>
19*	1105.29.10.16	Winkel zu Nr. 14

### Werkzeug Garnbindung

20-32	1115.82.02.00	Werkzeug 1 Satz
20*	13x17 DIN 895	Doppel-Maulschlüssel
21*	19x24 DIN 895	Doppel-Maulschlüssel
22*	0334.01	Steckschlüssel
23*	1101.82.02.06	Drehstift
24*	1101.82.02.07	Fettpresse II
25*	M8x55 DIN 931-10.9	Scherschraube für Querverföhrer 5 Stck.
	M 8 DIN 934-8	6 kt-Mutter 10 Stck.
26*	M8x55 DIN 931-10.9	Scherschraube für Raffer 5 Stck. <i>0901.10.79.00</i>
	M 8 DIN 934-8	6 kt-Mutter 10 Stck. <i>0907.10.00.00</i>
27*	M8x90 DIN 931-8.8	Scherschraube für Hauptantrieb 5 Stck. <i>0901.10.70.00</i>
	M 8 DIN 934-8	6 kt-Mutter 10 Stck. <i>0907.10.00.00</i>
28*	5 DIN 911	6 kt-Stiftschlüssel
29*	1118.82.02.16	Schmiersatz Molykote
30*	15 DIN 894	Schlüssel
31*	0334.10	Steckschlüssel
32*	1118.82.02.01	Drehstift
33*	0320.92	Abreißschraube für Nadelzugstange 5 Stck. <i>0901.92.10.00</i>
34	1105.29.08.12	<i>Reinigungsstift</i>



- 1-5 1116.22.14.00
- 1 1116.22.14.01
- 2 1116.22.14.05
- 3 0340.38
- 4 M 6 DIN 315
- R 7 DIN 440
- 5 M6x16 DIN 933-8.8
- M 6 DIN 934-8
- 6,6 DIN 126

**Garnbremse**

- Garnbremse
- Lochplatte
- Andruckplatte
- Druckfeder 0940.10.56.00
- Flügelmutter selbstsichernd
- Scheibe 0910.40.06.00
- 6 kt-Schraube 0904.20.45.00
- 6 kt-Mutter 0907.10.06.00
- Scheibe 0910.15.06.00

- 6 1104.22.16.01
- 7 M6x15 DIN 933-8.8
- M 6 DIN 934-8
- A 6 DIN 127
- 8 1110.22.16.05
- 9 0361.01
- 10 1110.22.16.08

**Garnführung**

- Anschlußwinkel
- 6 kt-Schraube 0904.20.45.00
- 6 kt-Mutter 0907.10.06.00
- Federring 0911.10.08.00
- Garnspannfeder mit Nr. 9
- Garnführungsöse
- Garnspannfeder mit Nr. 9

- 11 M8x20 DIN 603
- M 8 DIN 934-8
- A 8 DIN 127
- 12 1115.22.16.13
- 13 1115.22.16.14
- 14 M6x15 DIN 933-8.8
- M 6 DIN 934-8
- A 6 DIN 127
- 15 1116.22.04.33
- 16 1116.22.04.34
- 17 1116.22.04.24
- 18 0361.08
- 19 20x1,2 DIN 471
- 20 M6x25 DIN 603-3.6
- 6,6 DIN 126
- M 6 DIN 934-8
- A 6 DIN 127
- Flachrundschaube 0908.10.41.00
- 6 kt-Mutter 0907.10.06.00
- Federring 0911.10.08.00
- Garnführungshalter kpl. mit Nr. 13, 18, 19
- Halter
- 6 kt-Schraube 0904.20.45.00
- 6 kt-Mutter 0907.10.06.00
- Federring 0911.10.08.00
- Garnführungshalter (2 Ösen) mit Nr. 17, 18, 19
- Garnführungshalter (1 Öse) mit Nr. 17, 18, 19
- Ösenhalter
- Garnführungsöse
- Sicherungsring 0912.10.20.00
- Flachrundschaube 0908.10.41.00 mit Nr. 21
- Scheibe 0910.15.06.00
- 6 kt-Mutter 0907.10.06.00
- Federring 0911.10.08.00

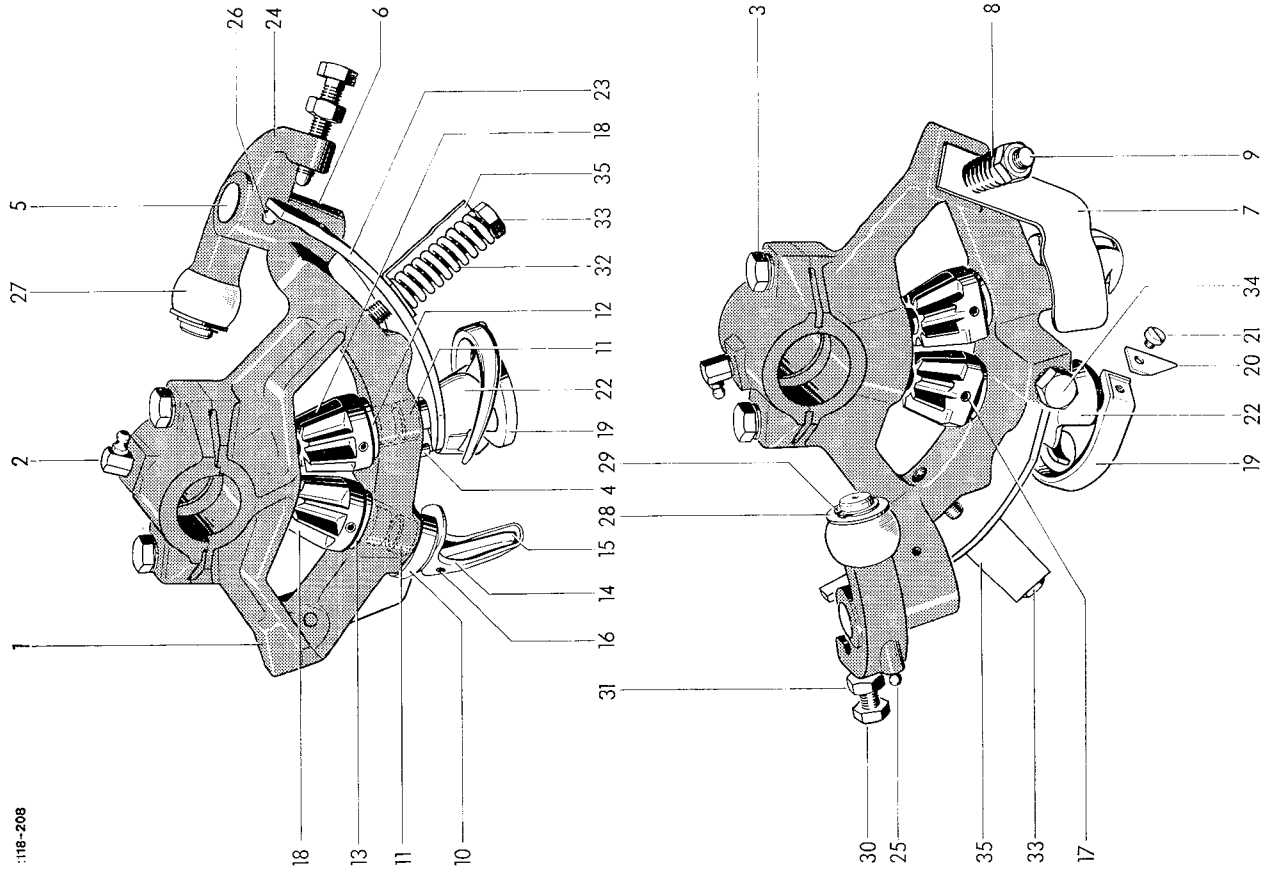
Pos. 1-5: ab Masch.-Nr. / from serial No. / à partir du No. de fabrication 1119.18.875

Änderung

Erweiterung  
4. 76

**WELGER AP 45**

**H 30**



**Knüpfapparat**

**Knüpfapparat**

Binderrahmen  
 Knüpf mit Kegelrad *A240, 25, 62, 00*  
 Garnhalter mit Kegelrad *A120, 22, 10, 00*

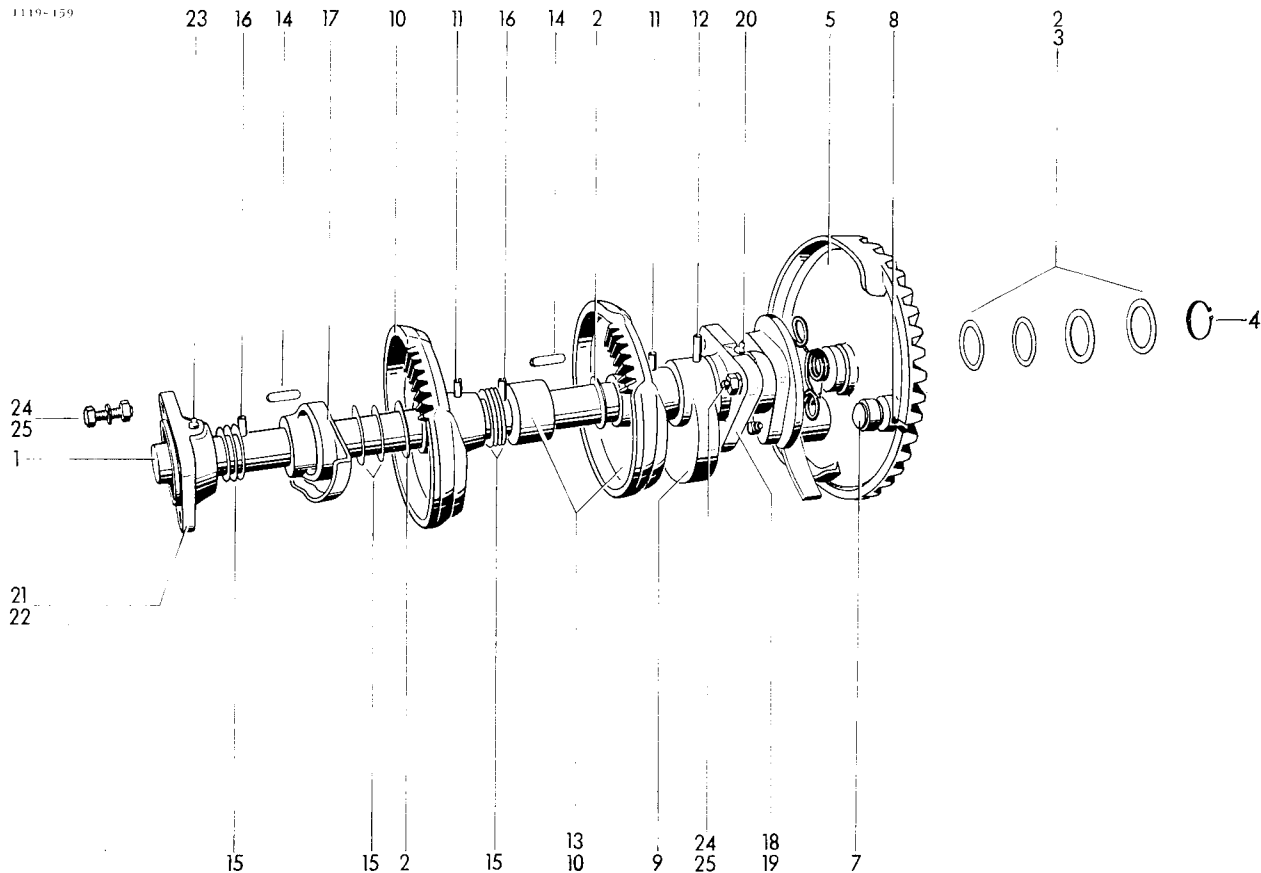
Rahmen nicht einzeln lieferbar

- Kegelschmiernippel *0922, 10, 12, 00*
- 6kt-Schraube *0301, 21, 11, 00*
- Federring *0119, 10, 10, 00*
- Spannhülse *0115, 22, 04, 00*
- Boizen *0117, 31, 11, 00*
- Spannhülse *0115, 50, 13, 00*
- Blattfeder *0334, 77, 25, 00*
- Druckfeder *0440, 42, 30, 00*
- Stiftschraube *0404, 20, 45, 00*
- Sicherungsmutter *0407, 60, 10, 00*
- Knüpferbuchse
- Lagerbuchse *0920, 10, 88, 00*
- Axiallager *0422, 42, 14, 00*
- Anlaufscheibe *0910, 83, 12, 00*
- Knüpf *A240, 22, 02, 01* mit Nr. 15+16
- Spannhülse *0115, 51, 24, 00*
- Spannhülse *0115, 50, 47, 00*
- Kegelrad
- Garnhalter *A120, 72, 10, 01* mit Nr. 20+21
- Messer *0922, 10, 02, 00* *neu*
- Zylinderschraube *0902, 24, 60, 00*
- Garnhalterklammer
- Garnhalterfeder *0940, 62, 31, 00*
- Spannhebel
- Winkelhebel
- Einschlagnippel *0926, 11, 01, 00*
- Schutzstopfen *0922, 46, 44, 00*
- Rolle
- Scheibe *0910, 10, 17, 00*
- Sicherungsring *0912, 10, 16, 00*
- 6kt-Schraube *0401, 10, 52, 00*
- 6kt-Mutter *0407, 16, 10, 00*
- Druckfeder *0940, 14, 24, 00*
- 6kt-Schraube *0301, 11, 11, 00*
- Zahnschraube *0301, 21, 08, 00*
- Winkel

- 1-35 1120.23.00.00
- 1-13 1120.23.01.00
- 14-18 1101.23.02.00
- 17-22 1120.23.03.00
- 1 CR 1/6" DIN 71412
- 2 M10x35 DIN 933-8.8
- 3 A 10 DIN 127
- 4 10x16 DIN 1481
- 5 16h11x50x40 DIN 1434
- 6 4x28 DIN 1481
- 7 0344.19
- 8 0340.01
- 9 M10x45 DIN 939-8.8
- 10 NM 10 DIN 980-8
- 11 0764.15
- 12 0313.15
- 13 14x26x4,6
- 14 WC 12 DU
- 15 1101.23.02.01
- 16 1101.23.02.05
- 17 5x16 DIN 1481
- 18 5x28 DIN 1481
- 19 0764.04
- 20 1120.23.03.01
- 21 0364.24
- 22 A M6x6 DIN 84-4.8
- 23 0364.18
- 24-31 0344.56
- 25 1105.23.04.09
- 26 D 6 DIN 71412
- 27 TL-2-201
- 28 0326.14
- 29 17 DIN 125
- 30 16x1 DIN 471
- 31 M 10 DIN 934-8
- 32 0340.04
- 33 M10x90 DIN 931-8.8
- 34 M10x25 DIN 933-8.8
- 35 A 10,5 DIN 6797
- 1109.23.04.14

● nur zusammen lieferbar

1119-159



**Binderwelle**

1	1115.22.05.01	Welle
2	0324.14	Scheibe <i>0910.24.45</i> .0,5 mm dick <i>00</i>
3	0324.39	Scheibe <i>0910.24.46</i> .1,5 mm dick <i>00</i>
4	35x1,5 DIN 471	Sicherungsring <i>0912.10.35.00</i>
5-8	1104.22.18.05	Binderantriebsrad kpl.
5	-	+ Binderrad
5a*	0313.06	Laufbuchse <i>0920.15</i> zu Nr. 5 <i>34.00</i>
6*	D 8 DIN 71412	Einschlagnippel zu Nr. 5
7	1104.22.18.34	Bolzen mit Rolle kpl.
8	5x40 DIN 1481	Spannhülse <i>0915.51.36.00</i>
9	0762.23	Exzenter
10	0765.13	Tellerrad
11	8x55 DIN 1481	Spannhülse <i>0915.51.88.00</i>
	5x55 DIN 1481	Spannhülse <i>0915.51.39.00</i>
12	8x55 DIN 1481	Spannhülse <i>0915.51.88.00</i>
13	0727.06	Rastring
14	A 12x8x28 DIN 6885	Paßfeder <i>0913.10.70.00</i>

15	0324.58	Scheibe <i>0916.24.42</i> .0,2 mm dick <i>00</i>
16	8x45 DIN 1481	Spannhülse <i>0915.51.86.00</i>
17*	0765.19	Kurvenscheibe
18	1110.22.05.35	Flanschlager mit Nr. 19+20
19	0315.51	Laufbuchse <i>0920.15.47.00</i>
20	B 6 DIN 71412	Einschlagnippel <i>0926.11.04.00</i>
21	1115.22.05.32	Flanschlager mit Nr. 22+23
22	0315.52	Laufbuchse <i>0920.17.62.00</i>
23	D 6 DIN 71412	Einschlagnippel <i>0926.11.01.00</i>
24	M10x30 DIN 933-8.8	6 kt-Schraube <i>0901.21.10.00</i>
	M 10 DIN 934-8	6 kt-Mutter <i>0907.10.10.00</i>
25	A 10 DIN 127	Federring <i>0911.10.10.00</i>
X	<u><i>AAAS.22.22.00. Welle</i></u>	

+ nicht einzeln lieferbar

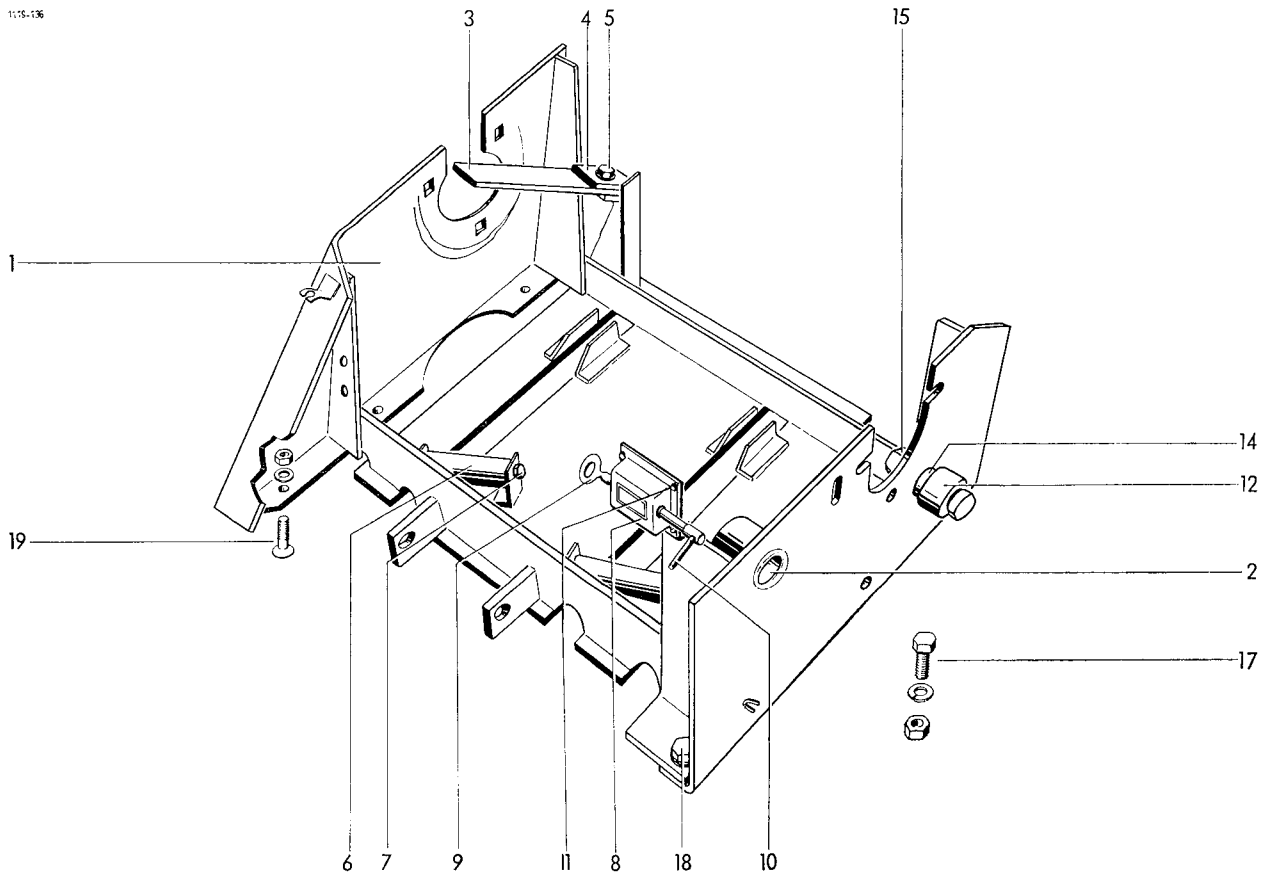
Pos. 17: ab Masch.-Nr. / from serial No. / à partir du No. de fabrication 1119.16.363

Änderung

Erweiterung  
1. 75

**WELGER AP 45**

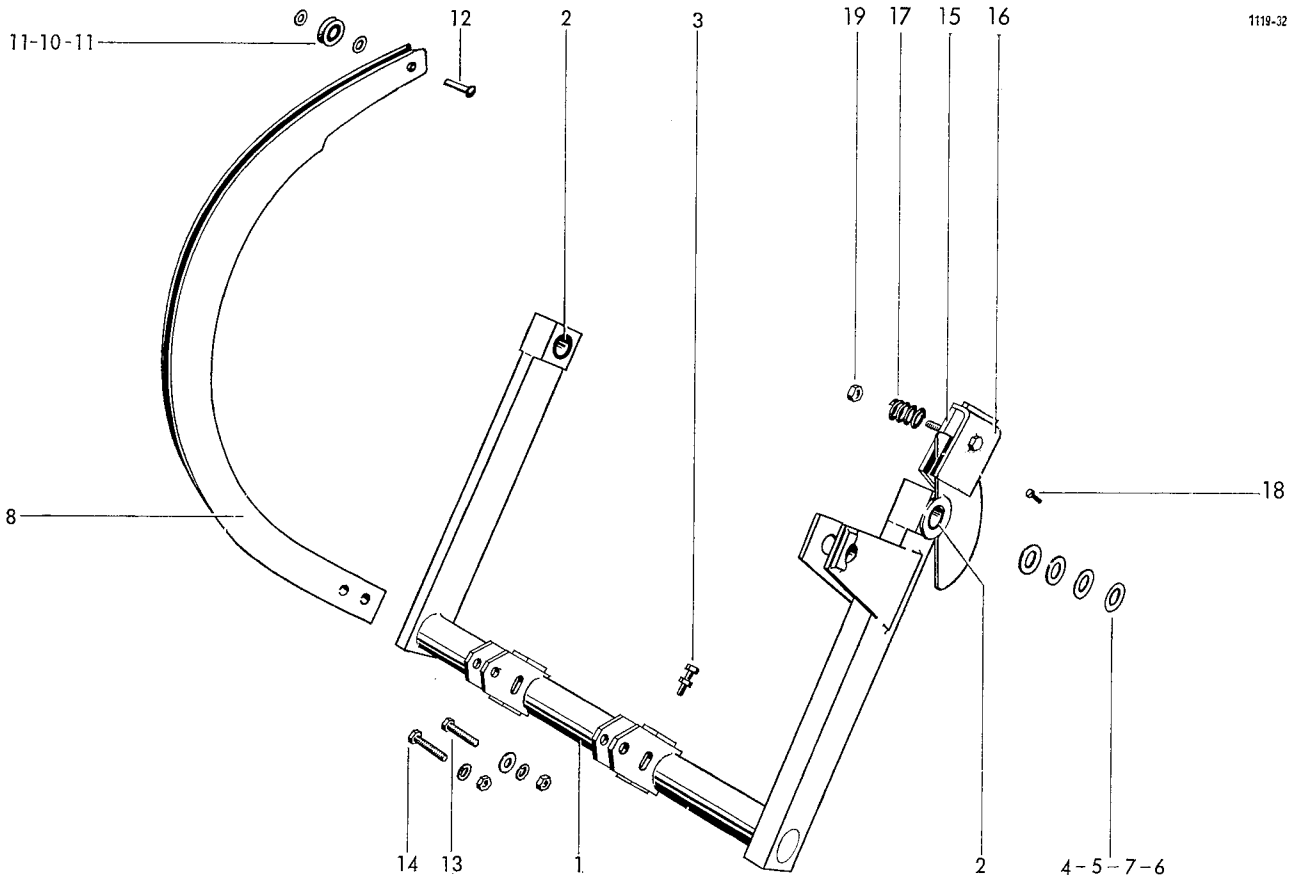
**H 50**

**Binderplatte**

1-7	1115.29.01.00	Binderplatte	11	A M4x15	
12-15	-	+ Grundplatte		DIN 86-4.8	Halbrundschaube 0902.24.27.00
1	-	Laufbuchse 0920.12.73.00		M 4 DIN 934-8	6 kt-Mutter 0907.10.04.00
2	0316.53	Blattfeder 0940.66.50.00	12	1115.22.01.27	Ausrückbolzen
3	0344.25	Verstärkung			mit Rolle kpl. mit Nr. 13-15
4	2101.25.02.15		13*	1104.22.18.36	Rolle zu Nr. 12
5	M10x30		14	0325.72	Scheibe 8 mm dick
	DIN 933-8.8	6 kt-Schraube 0901.21.10.00	15	M 14 DIN 934-8	6 kt-Mutter 0907.10.14.00
	M 10 DIN 934-8	6 kt-Mutter 0907.10.10.00		A 14 DIN 127	Federring 0911.10.14.00
	A 10 DIN 127	Federring 0911.10.10.00	17	M10x25	
6	1105.29.03.33	Walze		DIN 933-8.8	6 kt-Schraube 0901.21.68.00
7	M8x120			M 10 DIN 934-8	6 kt-Mutter 0907.10.10.00
	DIN 931-8.8	6 kt-Schraube 0901.10.74.00		A 10 DIN 127	Federring 0911.10.10.00
	M 8 DIN 934-8	6 kt-Mutter 0907.10.08.00	18	M10x35 DIN 933-8.8	6 kt-Schraube 0901.21.11.00
8	1101.22.01.45	Ballenzähler 0915.10.01.00		M 10 DIN 934-8	6 kt-Mutter 0907.10.10.00
9	1101.22.01.49	Schlüssel 0915.10.33.00		11 DIN 126	Scheibe 0916.15.11.00
		zum Ballenzähler		A 10 DIN 127	Federring 0911.10.10.00
10	1101.22.01.59	Federhebel 0915.10.34.00	19	M10x25	
		zum Ballenzähler		DIN 604-3.6	Senkschraube 0902.40.40.00
				A 10 DIN 127	Federring 0911.10.10.00
				M 10 DIN 934	6 kt-Mutter 0907.10. zu Nr. 18, 19.00

+ nicht einzeln lieferbar





**Nadelschwinge**

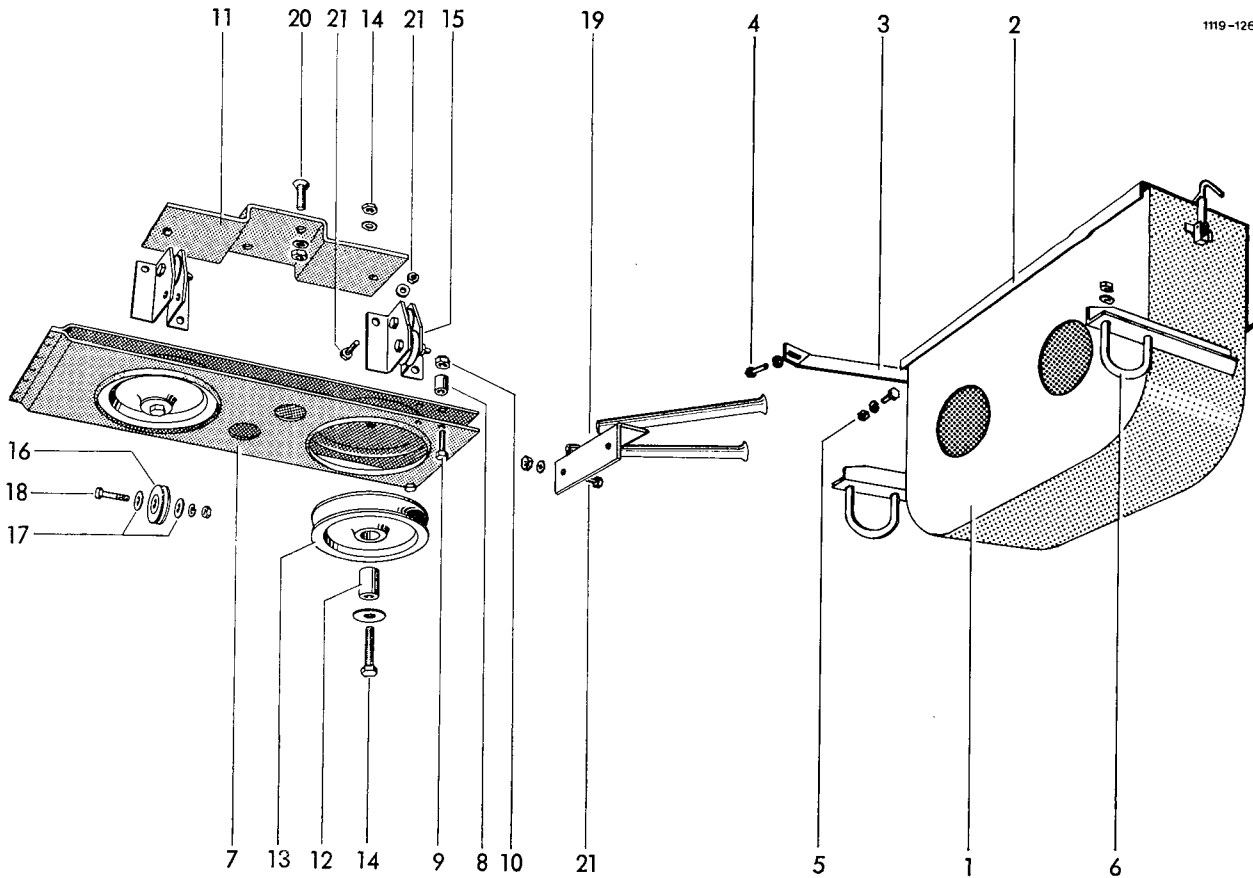
1	1115.29.08.01	Nadelschwinge	mit Nr. 2+3
2	0315.46	Laufbuchse	0420.13.27.00
3	M10x35 DIN 933-8.8	6 kt-Schraube	0901.21.11.00
	M 10 DIN 934-8	6 kt-Mutter	0907.10.10.00
4	0324.26	Scheibe	3 mm dick
5	0324.79	Scheibe	2 mm dick
6	0324.86	Scheibe	0,5 mm dick
7	0325.52	Scheibe	1 mm dick
8-12	1115.29.08.25	Nadel kpl.	
8	1115.29.08.26	Nadel	
10	1102.22.03.74	Drahtführungsrolle	0924.53.01.00
11	0324.80	Scheibe	0,9 mm dick
12	6x25 DIN 661	Senkniet	0914.20.71.00
13	M10x50 DIN 933-8.8	6 kt-Schraube	0901.21.14.00
	M 10 DIN 934-8	6 kt-Mutter	0907.10.10.00
	10,5 DIN 125	Scheibe	0910.10.10.00
	A 10 DIN 127	Federring	0911.10.10.00
14	M10x45 DIN 933-8.8	6 kt-Schraube	0901.21.13.00
	M 10 DIN 934-8	6 kt-Mutter	0907.10.10.00
	A 10 DIN 127	Federring	0911.10.10.00

**Nadelbremse**

15-20	1105.29.10.00	Nadelbremse	
15	1105.29.10.01	Bremsbacke	
16	1105.29.10.13	Bremsbacke	
17	0340.27	Druckfeder	0940.19.52.00
18	M8x20 DIN 6912	Zylinderschraube	0902.16.24.00
19	0320.72	Sicherungsmutter	0907.20.10.00
20*	1105.29.10.16	Winkel	zu Nr. 15

**Werkzeug Drahtbindung**

21-35	1115.82.03.00	Werkzeug	1 Satz
21*	10x13 DIN 895	Doppel-Maulschlüssel	
22*	13x17 DIN 895	Doppel-Maulschlüssel	
23*	19x24 DIN 895	Doppel-Maulschlüssel	
24*	0334.01	Steckschlüssel	
25*	15 DIN 894	Schlüssel	
26*	1101.82.02.06	Drehstift	
27*	1101.82.02.07	Fettpresse II	0926.88.02.00
28*	M8x55 DIN 931-10.9	Scherschraube	0901.10.79.00
		für Querförderer	5 Stck.
	M 8 DIN 934-8	6 kt-Mutter	0907.10.08.10 Stck. 00
29*	M8x55 DIN 931-10.9	Scherschraube	0901.10.79.00
		für Raffer	5 Stck.
	M 8 DIN 934-8	6 kt-Mutter	0907.10.08.10 Stck. 00
30*	M8x90 DIN 931-8.8	Scherschraube	0901.10.70.00
		für Hauptantrieb	5 Stck.
	M 8 DIN 934-8	6 kt-Mutter	0907.10.08.10 Stck. 00
31*	5 DIN 911	6 kt-Stiftschlüssel	
32*	1109.82.03.11	Kombinationszange	
33*	1118.82.02.16	Schmiersatz	Molykote
34*	0334.10	Steckschlüssel	
35*	1118.82.02.01	Drehstift	
36*	0320.92	Abreißschraube	0901.16.10.00
		für Nadelzugstange	5 Stck.
37*	1305.82.01.18	Kraftseitenschneider	

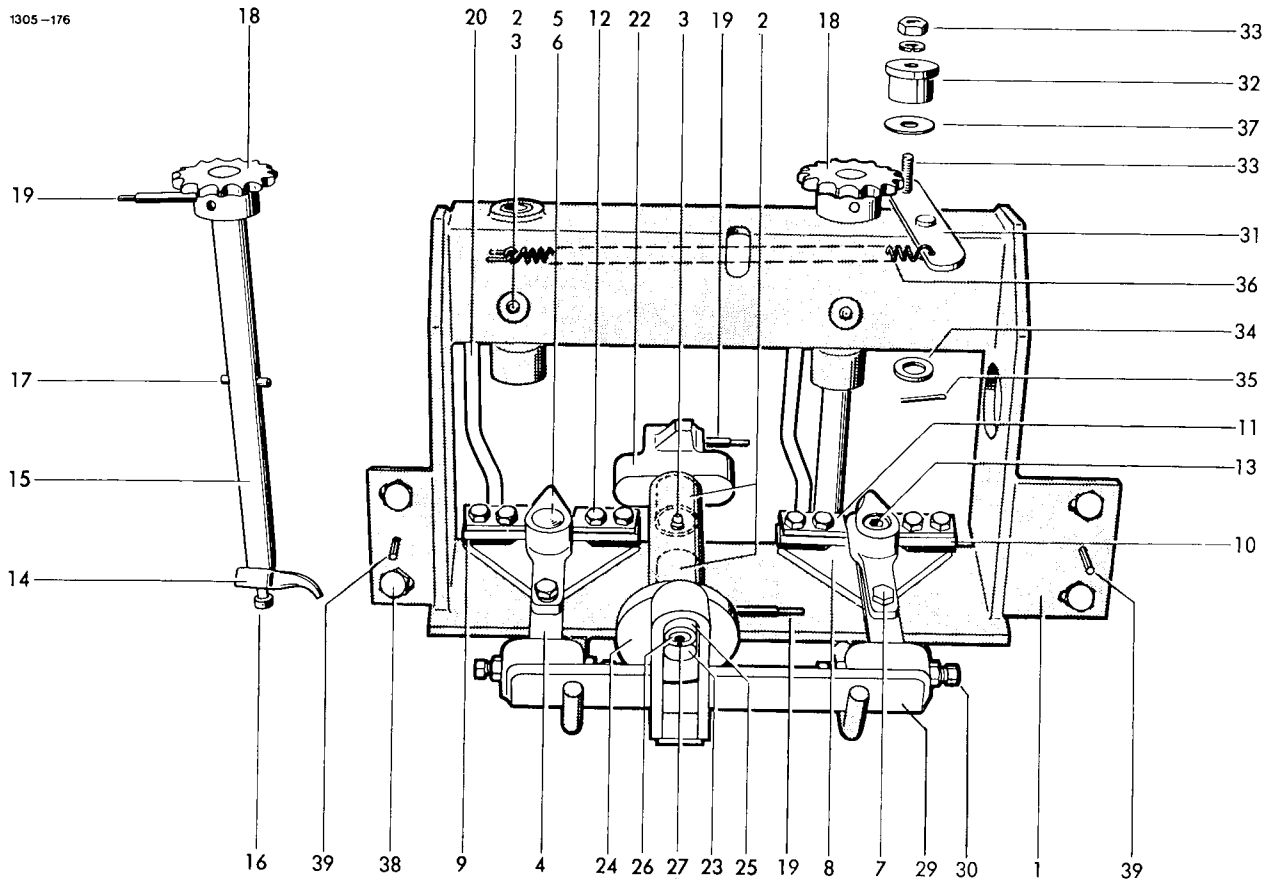
**Drahtbehälter**

1	1119.29.13.00	Drahtbehälter mit Nr. 2
2	1105.29.12.18	Kastendeckel
3-6	-	Befestigungsteile {für Drahtbehälter
3	1115.29.51.35	Halter
4	M6x20 DIN 933-8.8	6 kt-Schraube 0901.20.47.00
	M 6 DIN 934-8	6 kt-Mutter 0907.19.06.00
	A 6 DIN 127	Federring 0911.10.06.00
5	M10x20 DIN 933-8.8	6 kt-Schraube 0901.21.06.00
	M 10 DIN 934-8	6 kt-Mutter 0907.19.06.00
	A 10 DIN 127	Federring 0911.10.06.00
6	1105.29.51.32	Klemmbügel
	M 10 DIN 934-8	6 kt-Mutter 0907.19.06.00
	A 10 DIN 127	Federring 0911.10.06.00

**Drahtführung**

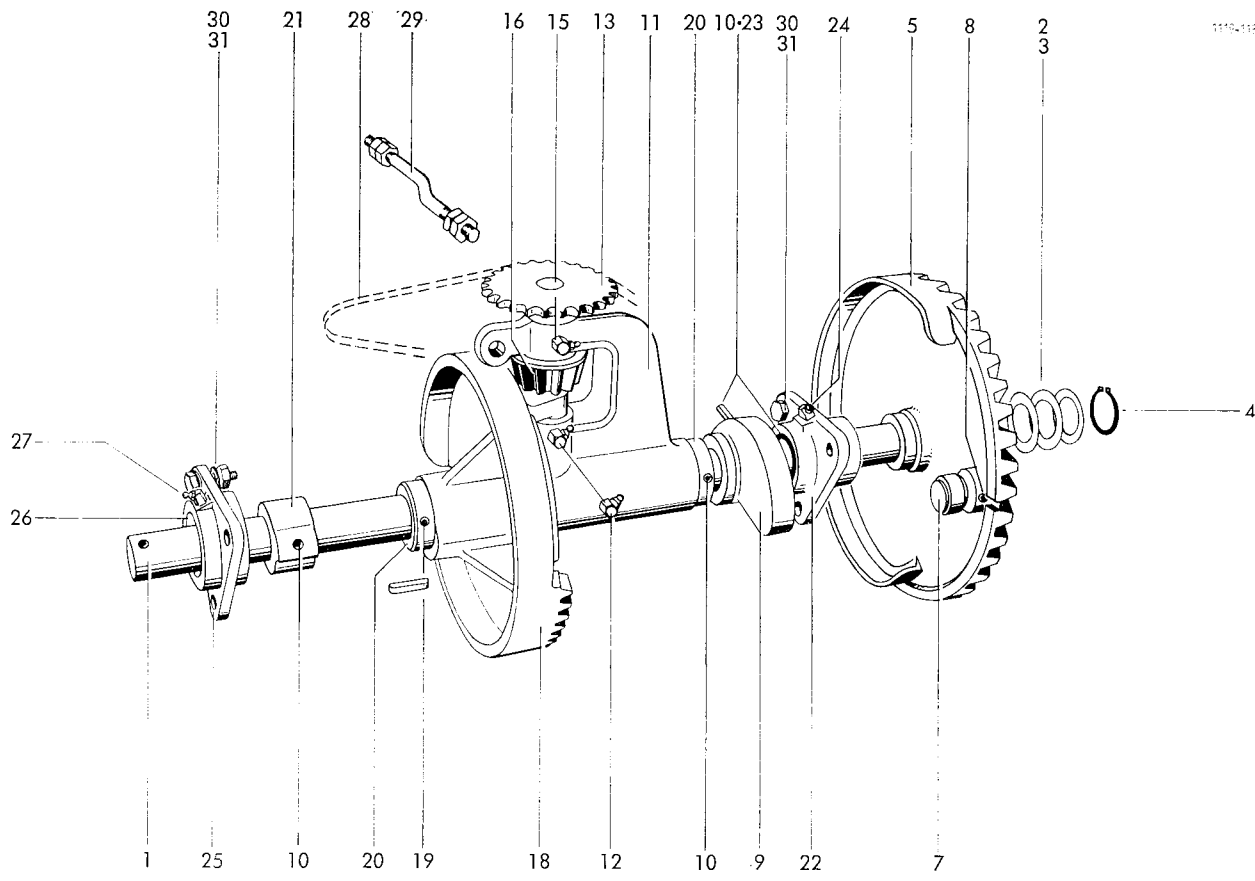
7-14	1109.29.14.26	Lenkrollenrahmen vollständig
7	1116.29.04.01	Lenkrollenrahmen
8	1116.29.04.04	Distanzröhrchen
9	M6x30 DIN 933-8.8	6 kt-Schraube 0901.20.51.00
10	0320.64	Sicherungsmutter 0907.80.06.00

11	1109.29.14.08	Rahmenhalter
12	1116.29.04.09	Buchse
13	0726.06	Seilrolle
14	M8x45 DIN 933-8.8	6 kt-Schraube 0901.20.72.00
	R 9,5 DIN 440	Scheibe 0910.40.09.00
	M 8 DIN 934-8	6 kt-Mutter 0907.19.06.00
	A 8 DIN 127	Federring 0911.10.06.00
15	1105.29.16.11	Doppelspurrolle mit Nr. 16-18
16	1102.22.03.74	Drahtführungsrolle 0904.53.02.00
17	0324.80	Scheibe 0910.20.06.00
18	M6x25 DIN 933-8.8	6 kt-Schraube 0901.20.49.00
	M 6 DIN 934-8	6 kt-Mutter 0907.19.06.00
	A 6 DIN 127	Federring 0911.10.06.00
19	1115.29.14.22	Doppelführungsrohr
20	M10x25 DIN 604-4.6	Senkschraube 0902.50.26.00
	M 10 DIN 934-8	6 kt-Mutter 0907.19.06.00
	A 10 DIN 127	Federring 0911.10.06.00
21	M6x20 DIN 933-8.8	6 kt-Schraube 0901.20.47.00
	M 6 DIN 934-8	6 kt-Mutter 0907.19.06.00
	A 6 DIN 127	Federring 0911.10.06.00



**Verdrillapparat**

1	1109.29.01.01	Drillrahmen	mit Nr. 2+3	21*	M 10 DIN 934-8	6 kt-Mutter	zu Nr. 20
2	0316.61	Laufbuchse	0920.12.23.00	22	A 10 DIN 127	Federring	0911.10.10.00
3	A 6 DIN 71412	Kegelschmiernippel	0926.10.01.00	23	0766.11	Kreuznocken	
4-13	1105.29.03.13	Drahtklemme		24-28	1105.29.03.49	Welle	
4-7	1105.29.03.14	Scherhebel		24	0730.10	Kurbelscheibe kpl.	
4	1105.29.03.15	Schermeißel		25	0326.17	Kurbelscheibe	
5	1109.29.01.66	Drahtabweiser	mit Nr. 6	26	1105.29.03.52	Rolle	
6	1109.29.01.67	Schutzstopfen		27	A M 6 DIN 71412	Rollenbolzen	mit Nr. 27
7	M8x20 DIN 933-8.8	6 kt-Schraube	0901.20.66.00	28*	M 10 DIN 934-8	Kegelschmiernippel	0926.10.01.00
	A 8 DIN 127	Federring	0911.10.08.00		A 10 DIN 127	6 kt-Mutter	zu Nr. 26
8-11	1105.29.03.19	Klemmsatz		29	1105.29.03.58	Federring	0911.10.10.00
8	1105.29.03.20	Scherplatte		30	B M8x25	Kuppelstange	
9	1105.29.03.21	Distanzplatte			DIN 561-8.8	6 kt-Schraube	0901.50.10.00
10	1105.29.03.22	Klemmplatte		31-35	M 8 DIN 934-8	6 kt-Mutter	0907.10.08.00
11	1105.29.03.23	Richtplatte		31	1109.29.01.70	Kettenspanner kpl.	
12	M8x45 DIN 933-8.8	6 kt-Schraube	0901.20.73.00	32	0326.23	Hebel	
	M 8 DIN 934-8	6 kt-Mutter	0907.10.08.00	33	M10x45 DIN 933-8.8	Umlenkrolle	
	A 8 DIN 127	Federring	0911.10.08.00		M 10 DIN 934-8	6 kt-Schraube	0901.21.13.00
13	M10x55 DIN 912-8.8	Zylinderschraube	0902.15.24.00		A 10 DIN 127	6 kt-Mutter	0907.10.10.00
	M 10 DIN 439-5	6 kt-Mutter	0907.22.10.00	34	21 DIN 125	Federring	0911.10.10.00
	10,5 DIN 125	Scheibe	0910.10.10.00	35	4x30 DIN 94	Scheibe	0910.10.21.00
14-17	1105.29.03.37	Drahtdriller		36	0341.22	Splint	0910.10.08.00
14	0364.26	Drillhaken	0937.13.98.00	37	0324.50	Zugfeder	0940.22.09.00
15	1105.29.03.39	Hakenschaft		38+39	-	Scheibe	
16	M8x15 DIN 912-8.8	Zylinderschraube	0902.10.21.00	38	M10x25 DIN 933-8.8	Befestigungsteile	für Verdrillapparat
17	6x32 DIN 1481	Spannhülse	0915.51.58.00		M 10 DIN 934-8	6 kt-Schraube	0901.21.09.00
18	0308.26	Kettenrad			A 10 DIN 127	6 kt-Mutter	0907.10.10.00
19	6x40 DIN 1481	Spannhülse	0915.50.73.00	39	6x16 DIN 1481	Federring	0911.10.10.00
20	1105.29.03.44	Leitstange				Spannhülse	0915.51.48.00



**Binderantriebswelle**

1	1115.29.05.01	Binderwelle	18	0766.13	Tellerrad
2	0324.140110.84.45	Ausgleichscheibe 0,5 mm dick	19	A 12x8x63	
3	0324.390110.84.45	Scheibe 1,5 mm dick		DIN 6886	Keil 0718.20.77.00
4	35x1,5 DIN 471	Sicherungsring 0912.10.25.00	20	1105.29.05.32	Stelling
5-8	1104.22.18.05	Binderantriebsrad kpl.	21	0727.12	Rastring
5	-	+ Binderrad	22	1110.22.05.35	Flanschlager mit Nr. 23+24
5a*	0313.060920.15.34	Laufbuchse 2 Stck. zu Nr. 5	23	0315.51	Laufbuchse 0926.15.47.00
6*	D 8 DIN 714120926	Einschlagnippel zu Nr. 5 11.02.00	24	B 6 DIN 71412	Einschlagnippel 0926.11.04.00
7	1104.22.18.34	Bolzen mit Rolle kpl.	25	1115.22.05.32	Flanschlager mit Nr. 26+27
8	5x40 DIN 1481	Spannhülse 0915.51.36.00	26	0315.52	Laufbuchse 0920.17.62.00
9	0762.23	Exzenter	27	D 6 DIN 71412	Einschlagnippel 0926.11.01.00
10	8x55 DIN 1481	Spannhülse 0915.51.28.00	28	1105.29.05.41	Rollenkette 0934.15.32.00
11-14	1105.29.05.21	Drillhakenantrieb	29	1105.29.05.39	Spannschraube
11	1105.29.05.22	Lagerrahmen mit Nr. 12		M 12 DIN 934-8	6 kt-Mutter 0907.10.12.00
12	C R 1/8" DIN 71412	Kegelschmiernippel 0926.10.13.00	30	M10x30	
13	0308.27	Kettensrad		DIN 933-8	6 kt-Schraube 0901.21.16.00
14*	6x40 DIN 1481	Spannhülse 0915.51 zu Nr. 13 18.00		M 10 DIN 934-8	6 kt-Mutter 0907.10.10.00
	3,5x40 DIN 1481	Spannhülse 0915.50 zu Nr. 13 77.00	31	A 10 DIN 127	Federring 0911.19.10.00
15	1105.29.05.28	Welle			
16	0766.14	Kegelrad			
17*	6x32 DIN 1481	Spannhülse 0915.51 zu Nr. 16 56.00			
	3,5x32 DIN 1481	Spannhülse 0915.50 zu Nr. 16 75.00			

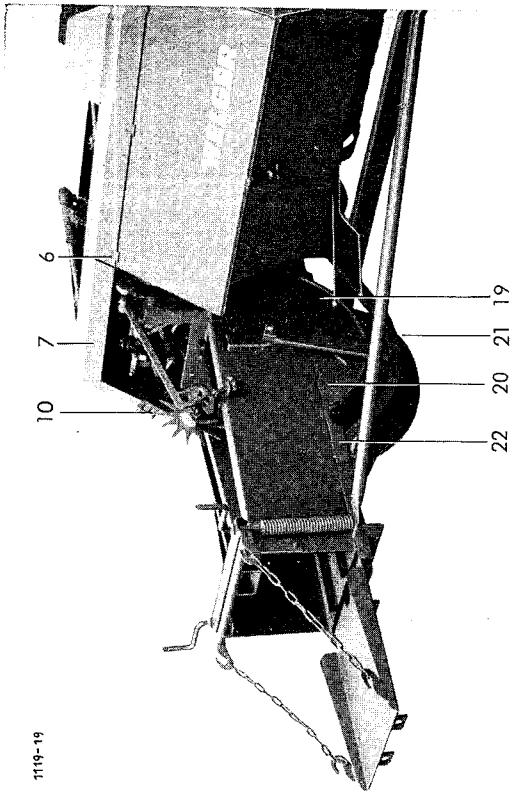
+ nicht einzeln lieferbar

Pos. 5a: ab Masch.-Nr. / from serial No. / à partir du No. de fabrication 1119.51370

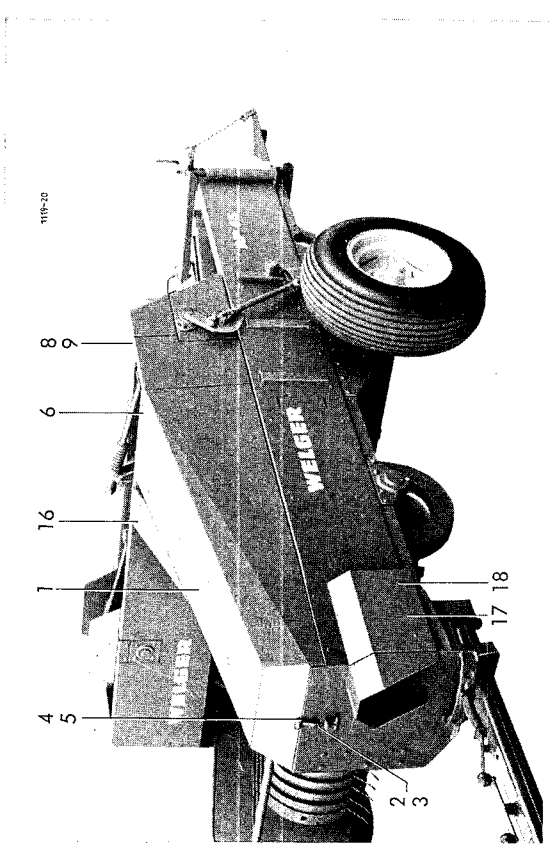
**Schutzvorrichtung**

- 1 1119.51.01.01 o mit Nr. 2-5
- 2 1115.51.01.01 Kurbelschutzhaube
- 3 1109.32.01.44 Kurbelschutzhaube
- 4 2109.51.05.10 Haubenhalter mit Nr. 3-5
- 5 2109.51.05.12 Haubenhalter 0432.20.47.00
- 5 5.3 DIN 433 Bolzen
- 6 1,5x10 DIN 94 Scheibe 0910.20.05.00
- 6 A M6x15 DIN 7985-4.8 Splint 0912.10.25.00
- M 6 DIN 934-8 Linsenschraube 0902.30.63.00
- A 6 DIN 127 6 kt-Mutter 0907.10.06.00
- 7-14 1115.51.02.00 Federring 0911.10.06.00
- 7 1115.51.02.01 Binderhaube kpl.
- 8-15 1115.51.10.00 Binderhaube
- 9 0332.15 Binderhaube kpl.
- A M6x15 DIN 7985-4.8 Scharnier 0932.31.52.00
- M 6 DIN 934-8 Linsenschraube 0902.30.63.00
- A 6 DIN 127 6 kt-Mutter 0907.10.06.00
- 10 1109.51.02.18 Federring 0911.10.06.00
- 11\* 1109.51.02.19 Haubenhalter 0932.20.31.00
- 12\* 1109.51.02.22 Gummiteil 0932.20.40.00
- 13\* 1115.51.02.14 Bolzen mit Scheibe und Splint
- 14\* M10x20 DIN 933-8.8 Haubenstütze
- M 10 DIN 439-8 6 kt-Schraube 0901.21.06.00
- 10,5 DIN 125 6 kt-Mutter 0907.10.06.00
- 15\* 1115.51.10.01 Scheibe 0910.10.06.00
- 16 1115.51.03.00 Binderhaube
- 17+18 1115.51.04.00 Gelenkwellenschutz
- 17 1115.51.04.01 Getriebeschutz
- 18 A M6x15 DIN 7985-4.8 Schutzhaube
- A 6 DIN 127 Linsenschraube 0902.30.63.00
- 19+20 1115.51.06.00 Federring 0911.10.06.00
- 19 1115.51.06.01 1 Satz = 2 Stck.
- 20 M6x20 DIN 933-8.8 Schutzblech
- M 6 DIN 934-8 6 kt-Schraube 0901.20.47.00
- 6.4 DIN 125 6 kt-Mutter 0907.10.06.00
- A 6 DIN 127 Scheibe 0910.10.06.00
- 21+22 1119.51.08.00 Federring 0911.10.06.00
- 21 1115.51.08.00 Nadelschutzbügel kpl.
- 1119.51.08.01 Nadelschutzbügel kpl.
- 1115.51.08.01 Nadelschutzbügel
- 22 M10x25 DIN 933-8.8 6 kt-Schraube 0901.21.06.00
- M 10 DIN 934-8 6 kt-Mutter 0907.10.06.00
- 11 DIN 126 Scheibe 0910.10.06.00
- 23\* A 10 DIN 127 Federring 0911.10.06.00
- 1119.51.01.17 Kettenchutz.
- 24\* M6x16 DIN 933-8.8 6 kt-Schraube 0901.20.45.00
- M 6 DIN 934-8 6 kt-Mutter 0907.10.06.00
- A 6 DIN 127 Federring 0911.10.06.00
- 25\* RAL 3002 Welger-Lackfarbe rot
- 26\* RAL 1012 Welger-Lackfarbe gelb
- 27\* 1115.83.01.09 Beschriftung kpl. (deutsch)

o ab Fabr. Nr. 1119.00.601  
 ◇ bis Fabr. Nr. 1115.50.300

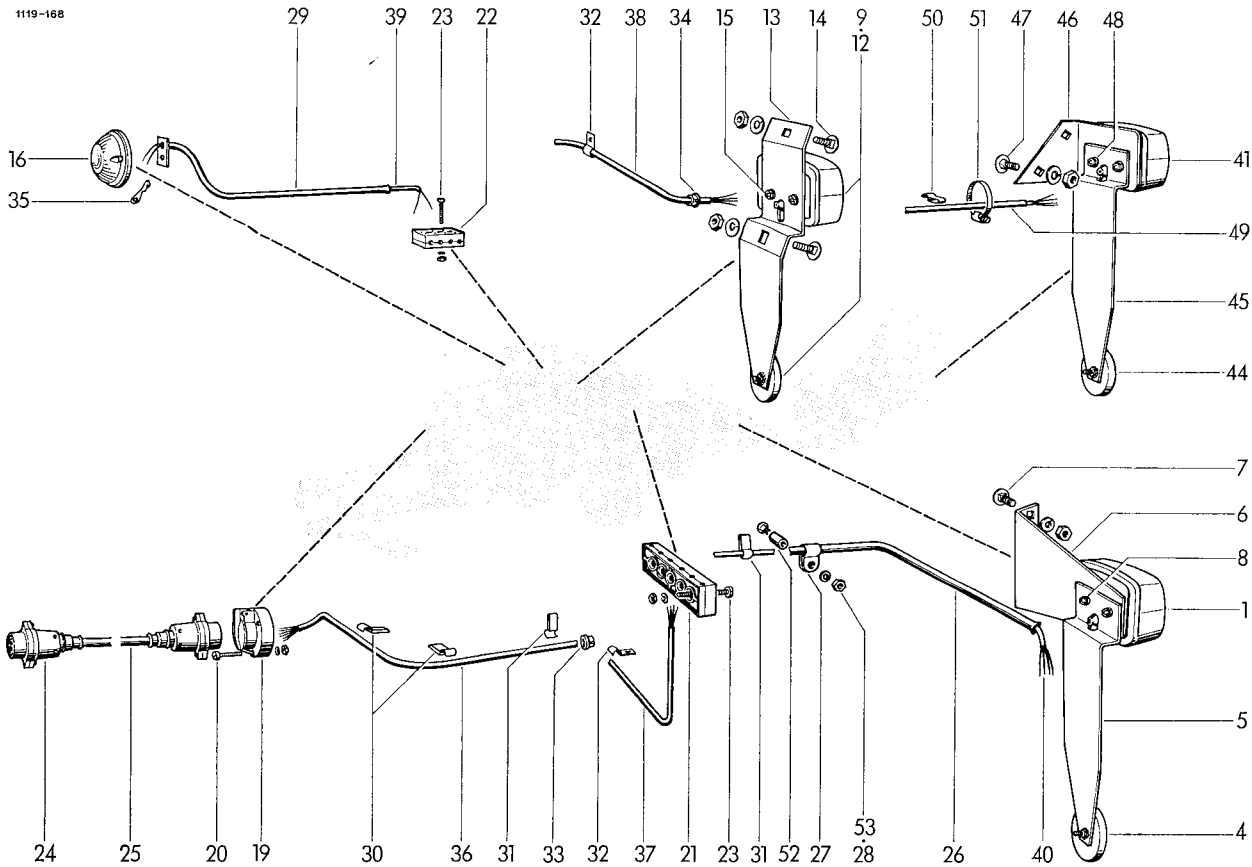


1119-19



1119-20

Menge angeben 0910.10.06.00  
 Menge angeben 0911.10.06.00



**Beleuchtung**

1-40	1119.63.00.21	Beleuchtung (Garn)	24	7 B DIN 72577	Stecker 0972.46.02.00
9-39	1119.63.00.22	Beleuchtung (Garn mit Ballenwerfer + Draht mit Ballenwerfer)	25	6x1 mm <sup>2</sup> NYMHY; lg. 3000	Kunststoffkabel 0972.16.32.00
41-51			26	1119.63.06.22	Rohr
1-8	1121.63.01.00	Leuchenträger kpl.	27	0331.81	Schelle 0938.50.12.00
1	Typ BBSK 215 L	Jokon-Leuchte 0974.10.04.00	28	M8x20 DIN 603-8.8	Flachrundschraube 0902.24.45.00
2*	RL 12 V 21 W DIN 72601	Glühlampe zu Nr. 160974.20.20.00		M 8 DIN 934-8	6 kt-Mutter 0907.10.05.00
3*	G 12 V 10 W DIN 72601	Glühlampe zu Nr. 160974.20.07.00		A 8 DIN 127	Federring 0911.10.05.00
4	Typ R 13 C	Jokon-Rückstrahler 0974.42.04.00			Rohr
5	1121.63.01.07	Winkel	29	1118.63.06.56	Chassis-Kabelklemme 0972.62.12.00
6	1121.63.01.08	Winkel	30	12x40	Chassis-Kabelklemme 0972.62.12.00
7	M10x25 DIN 603-8.8	Flachrundschraube 0902.10.71.00	31	12x28	Schelle 0938.50.07.00
	M 10 DIN 934-8	6 kt-Mutter 0907.10.05.00	32	0331.80	Heyco-Schnappdurchführung 0972.62.02.00
	A 10 DIN 127	Federring 0911.10.05.00	33	SB-562-7	Heyco-Schnappdurchführung 0972.62.02.00
8	M5x16 DIN 84-4.8	Zylinderschraube 0902.24.45.00	34	SB-562-5	Kabelschuh 0972.31.04.00
	M 5 DIN 934-8	6 kt-Mutter 0907.10.05.00	35	A6x1,5 DIN 46225	
	A 5 DIN 127	Federring 0911.10.05.00	36	6x1 mm <sup>2</sup> NYMHY; lg. 2350	Kunststoffkabel 0972.16.22.00
9-15	1119.63.02.00	Leuchenträger kpl.	37	4x1 mm <sup>2</sup> NYMHY; lg. 2420	Kunststoffkabel
9	Typ BBS 215 R	Jokon-Leuchte 0974.10.02.00	38	4x1 mm <sup>2</sup> NYMHY; lg. 755	Kunststoffkabel
10*	RL 12 V 21 W DIN 72601	Glühlampe zu Nr. 90974.20.20.00	39	2x0,75 mm <sup>2</sup> NYMHY; lg. 600	Kunststoffkabel 0972.12.11.00
11*	G 12 V 10 W DIN 72601	Glühlampe zu Nr. 90974.20.07.00	40	4x1 mm <sup>2</sup> NYMHY; lg. 1770	Kunststoffkabel
12	Typ R 13 C	Jokon-Rückstrahler 0974.42.04.00	41-48	1121.63.08.00	Leuchenträger kpl.
13	1119.63.02.07	Halter	41	Typ BBSK 215 L	Jokon-Leuchte 0974.10.04.00
14	M8x16 DIN 603-8.8	Flachrundschraube 0902.10.46.00	42*	RL 12 V 21 W DIN 72601	Glühlampe zu Nr. 416974.20.20.00
	M 8 DIN 934-8	6 kt-Mutter 0907.10.05.00	43*	G 12 V 10 W DIN 72601	Glühlampe zu Nr. 416974.20.07.00
	A 8 DIN 127	Federring 0911.10.05.00	44	Typ R 13 C	Jokon-Rückstrahler 0974.42.04.00
15	M5x16 DIN 84-4.8	Zylinderschraube 0902.24.45.00	45	1121.63.01.07	Winkel
	M 5 DIN 934-8	6 kt-Mutter 0907.10.05.00	46	1121.63.08.08	Halter
	A 5 DIN 127	Federring 0911.10.05.00	47	M8x16 DIN 603-8.8	Flachrundschraube 0902.10.46.00
16-18	1121.63.03.00	Leuchte kpl.		M 8 DIN 934-8	6 kt-Mutter 0907.10.05.00
16	Typ PL 192	Jokon-Leuchte 0974.10.04.00		A 8 DIN 127	Federring 0911.10.05.00
17*	L 12 V 5 W DIN 72601	Glühlampe zu Nr. 160974.20.20.00	48	M 5x16 DIN 84-4.8	Zylinderschraube 0902.24.45.00
18*	M6x20 DIN 84-4.8	Zylinderschraube zu Nr. 160974.24.74.00		M 5 DIN 934-8	6 kt-Mutter 0907.10.05.00
	M 6 DIN 934-8	6 kt-Mutter 0907.10.05.00	49	A 5 DIN 127	Federring 0911.10.05.00
	A 6 DIN 127	Federring 0911.10.05.00			Kunststoffkabel
19+20	1121.63.04.00	Steckdose kpl. 0972.46.01.00	50	12x28	Chassis-Kabelklemme 0972.62.11.00
19	7 A DIN 72577	Steckdose 0972.46.01.00	51	SGL 32-50 DIN 3017	Norma-Schelle 0954.66.07.00
20	M5x35 DIN 84-4.8	Zylinderschraube 0902.24.52.00	52	3104.10.01.11	Distanzrohr
	M 5 DIN 934-8	6 kt-Mutter 0907.10.05.00	53	M8x20 DIN 603-8.8	Flachrundschraube
	A 5 DIN 127	Federring 0911.10.05.00		M 8 DIN 934-8	6 kt-Mutter
21	A 6 DIN 72586	Leitungsverbinder 0972.51.06.00		A 8 DIN 127	Federring
22	A 4 DIN 72586	Leitungsverbinder 0972.51.04.00			
23	M4x25 DIN 84-4.8	Zylinderschraube 0902.24.31.00			
	M 4 DIN 934-8	6 kt-Mutter 0907.10.05.00			
	A 4 DIN 127	Federring 0911.10.05.00			
24+25	6117.35.04.01	Verbindungskabel 0972.16.06.00			

## **Anschriften der WELGER-Werksvertreter**

Günter Arnold	Fuchsbühl 76 8021 Icking	Tel. 08178 / 5693
Michael Bayer	Am Langen Hardt 20 8548 Heideck	Tel. 09177 / 289
Uwehorst Birkholz	Hannoversche Straße 149 3011 Garbsen	Tel. 05137 / 72478
Werner Böttger oHG	Bäkeplacken 25–27 2900 Oldenburg (Oldb)	Tel. 0441 / 73001 Fernschr. 025875
Otto Fesser	Gifhorner Straße 14 3162 Uetze	Tel. 05173 / 323
Manfred Geiger	Martinusweg 6 7992 Tettang	Tel. 07542 / 7154 Tel. 07054 / 5862
Alfred Gooß	Gewerbegebiet – Werkstraße 2105 Seevetal 1 – Hittfeld	Tel. 04105 / 2066 Fernschr. 02180314
Werner Jerratsch	Dorffeldstraße 34 4400 Münster-Roxel	Tel. 02534 / 1013
Johannes Müller	3110 Uelzen 14 – Hansen	Tel. 0581 / 5533
Klaus Müller	Ahornstraße 13 6306 Lang-Göns	Tel. 06403 / 3627
Walter Ober	Zeisigweg 1 6370 Oberursel 4	Tel. 06172 / 36403
Carl Petry Inh. Walter Bertram	Im Küchengarten 4 6752 Winnweiler (Pfalz)	Tel. 06302 / 2045
Karl Philipp	Ahornstraße 51 8301 Ergolding – Landshut	Tel. 0871 / 74169
Richard Plannerer	Eurishofen 11 <sup>1/2</sup> 8939 Jengen	Tel. 08246 / 327
Gebrüder Welger Verkaufsbüro	Burgunder Straße 17 5014 Kerpen	Tel. 02237 / 2160 2061 Fernschr. 08881973

---

### **Bitte beachten:**

**Ersatzteilbestellungen bitten wir beim zuständigen Händler bzw. Maschinenlieferanten aufzugeben.**



- **Aufsammelpressen**
- **Ballen-Wurfgeräte**
- **Rollpressen**
- **Zwei- und**
- **Dreiseitenkipper**
- **Stallungstreuer**
- **Ladewagen**
- **Mähwerke**