



HIGH - TECH
IN AGRICULTURE

ONDERDELENLIJST
PARTS LIST
LISTE DE PIECES DE RECHANGE
ERSATZTEILLISTE

SPLENDIMO 395 FS

Maaibalk
Cutterbar
Barre de coupe
Mähbalken

SPLENDIMO	type number type number numéro de type Typennummer	vanaf serienummer as from serial number après numéro serie ab Seriennummer
395 FS	4.1280.1305.0	-



ONDERDELEN

Bij het bestellen van onderdelen is het belangrijk dat u het type- en serienummer van uw machine opgeeft. Gebruik alleen originele LELY-onderdelen.

SPARE PARTS

When ordering spare parts, it is important that you indicate the type and serial number of your machine. Use only genuine LELY parts.

PIECES DE RECHANGE

En commandant des pièces de rechange il importe que vous indiquiez les numéros de type et de série de votre machine. N'utiliser que des pièces d'origines LELY.

ERSATZTEILE

Beim Bestellen von Ersatzteilen ist es wichtig, daß Sie die Typ- und Seriennummer Ihrer Maschine angeben. Nur Original-LELY-Ersatzteile verwenden.

Typ- und Seriennummer in nebenstehende Abbildung eintragen. Bei künftigen Bestellungen haben Sie die Nummer dann griffbereit.

Vul het type- en serienummer hieronder in. Bij toekomstige onderdelenbestellingen heeft u de nummers dan bij de hand.

Complete the box below with the type and serial number.

This is an easy reference with a view to future spare parts ordering.

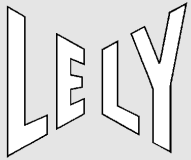
Veillez noter, ci-dessous, les numéros de type et de serie.

Ceci est important pour toutes commandes de pièces de rechange.

LELY		LELY INDUSTRIES NV		CE
		3147 PA MAASSLUIS THE NETHERLANDS		
			kg	
Type				
Ser.Nr.				

Verklaring van de in de onderdelenlijst gebruikte tekens.
Explanation of signs used in the parts list.
Explication des signes qui figurent dans la liste des pièces.
Erklärung der in der Ersatzteilliste verwendeten Zeichen.

[R]	= RECHTSE UITVOERING RH VERSION	VERSION DROITE RECHTE AUSFÜHRUNG		
[L]	= LINKSE UITVOERING LH VERSION Onder rechtse of linkse uitvoering wordt de plaats van het onderdeel verstaan, gezien van de achterzijde van de machine. By RH or LH version the position of the part is meant, seen from the rear of the machine	VERSION GAUCHE LINKE AUSFÜHRUNG Par version droite ou gauche on entend la position de la pièce, vue de l'arrière de la machine. Die Verweisungen "rechte Ausführung" oder "linke Ausführung" geben die Position des Teils, von der Hinterseite der Maschine aus gesehen, an.		
[RD]	= RECHTSOM DRAAIENDE UITVOERING RH ROTATING VERSION	VERSION ROTATION A DROITE RECHTSUMDREHENDE AUSFÜHRUNG		
[LD]	= LINKSOM DRAAIENDE UITVOERING LH ROTATING VERSION Onder rechtsom of linksom draaiende uitvoering wordt de draairichting van het onderdeel verstaan, gezien van de bovenzijde van de machine. By RH or LH rotating version the sense of rotating of the part is meant, seen from the top of the machine.	VERSION ROTATION A GAUCHE LINKSUMDREHENDE AUSFÜHRUNG Version rotation à droit: ceci correspond au sens de rotation de la pièce, vue du dessus la machine. Mit diesen Verweisungen wird die Drehrichtung des Teils von der Oberseite der Maschine aus gesehen, angegeben.		
[x]	= ONDERDEEL WORDT NIET GETOOND PART IS NOT SHOWN Bijvoorbeeld linkse uitvoering overeenkomstig de wel getekende rechtse uitvoering. E.g. : LH version is similar to the RH version, which is actually shown.	PIECE N'EST PAS MONTREE TEIL WIRD NICHT GEZEIGT Exemple : la version gauche est représentée. La version droite correspond à la version gauche, mais n'est pas représentée. Beispiel : die linke Ausführung entspricht der effektiv gezeigten Rechten.		
[#]	= NIET LOS LEVERBAAR NOT AVAILABLE SEPARATELY	VENDU EN KIT UNIQUEMENT NICHT SEPARAT LIEFERBAR		
~	= AANTAL (INDIEN NODIG) AFHANKELIJK VAN INBOUWMAAT QUANTITY (IF APPLICABLE) DEPENDING UPON ASSEMBLY	QUANTITE (SI NÉCESSAIRE) EN FONCTION DU MONTAGE ANZAHL VOM EINBAUMASS ABHÄNGIG (WENN ERFORDERLICH)		
[—]	= SLUITRING	WASHER	RONDELLE PLATE	UNTERLEGSCHIBE
[—/—]	= VEERRING	SPRING WASHER	RONDELLE GROWER	FEDERRING
[###]	= TANDVEERRING	SHAKE-PROOF WASHER	RONDELLE EVENTAIL	RÄNDELFEDEERING
[> <]	= OLIEKEERRING	OIL SEAL	ETANCHEITE	ÖLDICHTUNGSRING
[T+T]	= TANDWIELSET	PAIR OF GEARS	JEU D'ENGRENAGES	ZAHNRÄDERSATZ
[D+D]	= VULRINGSET	SHIM SET	JEU D'ÉPAISSEURS	PASSCHEIBENSATZ
[A+A]	= SET AFDICHTINGSRINGEN	SET OF SEALING RINGS	JEU D'ANNEAUX D'ETANCHEITE	DICHTUNGSRINGENSATZ



Inhoud
Contents
Index
Inhalt

SPLENDIMO 395 FS

pagina
page
page
Seite

Tandwielkast
Gearbox
Boîte d'engrenages
Getriebe

01

Eerste maaiement
First cutting unit
Première unité de fauchage
Erste Mäh-Einheit

02

Maaiementen
Cutting units
Unités de fauchage
Mäh-Einheiten

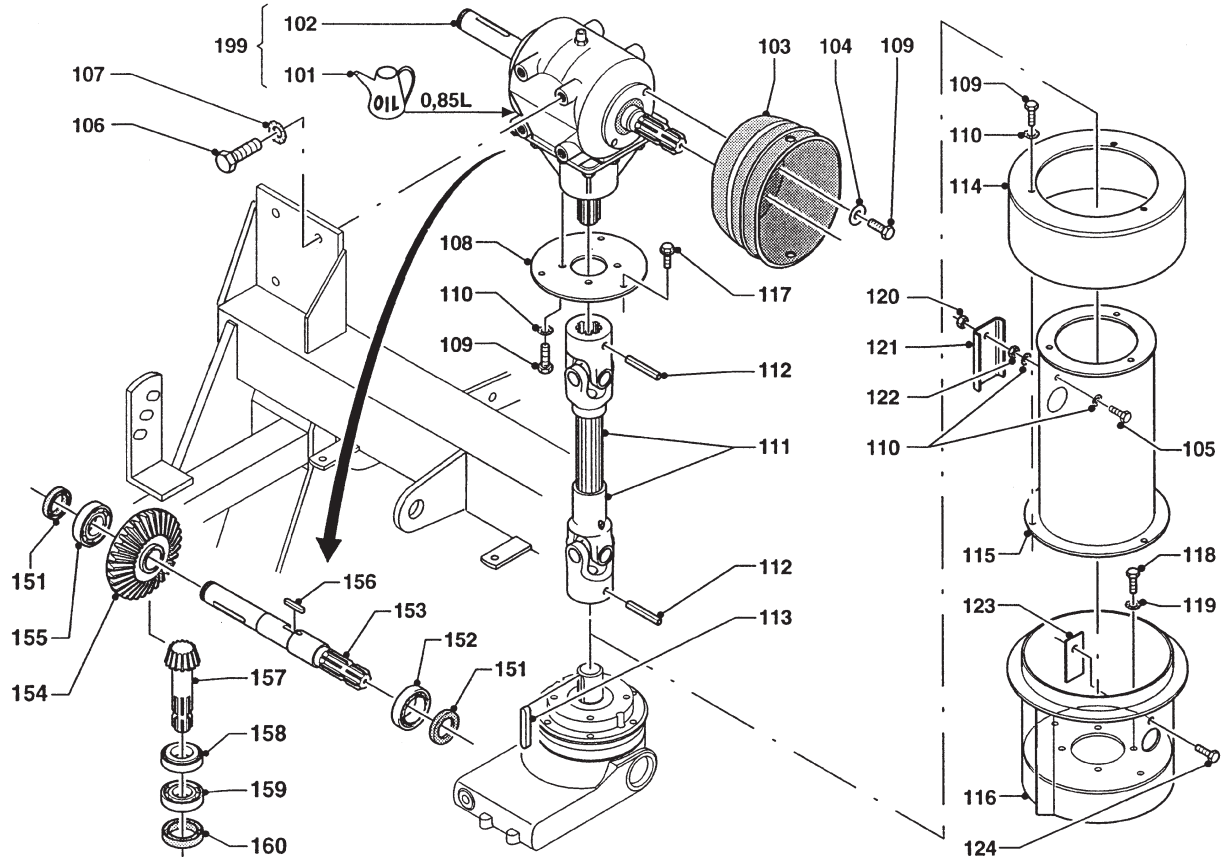
03

Maibalk + slijtsloffen
Cutter bar + wear skids
Barre de coupe + patins d'usure
Mähbalken + Verschleißkufen

04

LELY

SPLENDIMO	type number type number numéro de type Typnummer	vanaf serienummer as from serial number après numéro de serie ab Seriennummer
395 FS	4.1280.1305.0	-



E090-03-01

REF.	ONDERDEELNR. PART NUMBER REFERENCE TEILNUMMER	AANTAL QUANTITY QUANTITE ANZAHL	
------	--	--	--

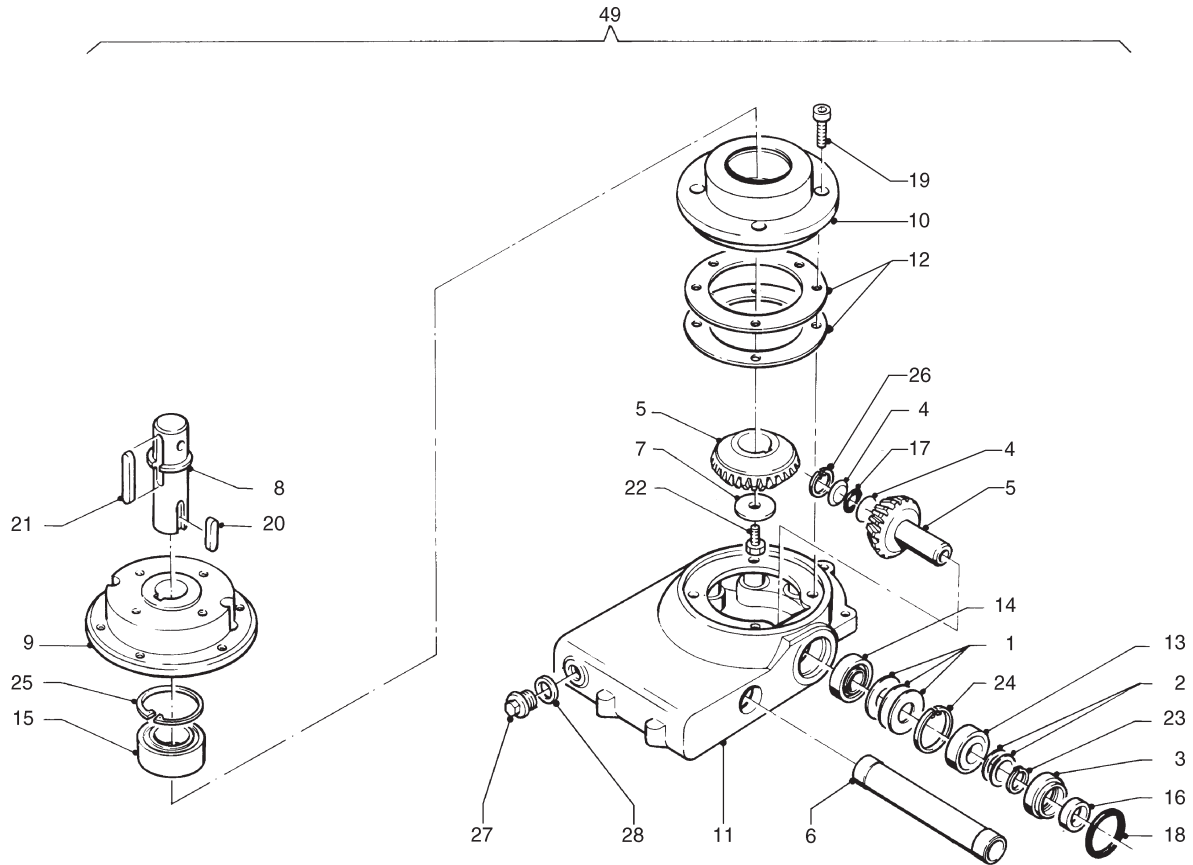
101	9.1171.0042.4	(0,85 L)	1 L GX 85W-140 ESSO
102	9.1083.0009.3	1	1:3 - 1.3/8"(6)-Ø35~1.3/8"(6)
103	4.1220.1988.0	1	150mm x (210x280) 900Nm
104	4.1227.1456.0	(1)	180mm x (210x280) 1050Nm
104	9.1048.0005*6	4	A8,4 DIN 9021 [—]
105	9.1113.0128*1	1	M8x25 DIN 933-8.8
106	-	-	-
107	-	-	-
108	4.1227.1467.0	1	
109	9.1113.0013*5	11	M8x16 DIN 933-8.8
110	9.1051.0001*6	9	A8,2 DIN 6798 [####]
111	4.1227.0219.0	1	pagina/page/page/Seite 16
112	9.1070.0028.0	2	Ø10x60 DIN 1481
113	9.1071.0053.3	(1)	(= REF. 214)
114	4.1227.0441.0	1	
115	4.1227.0660.0	1	
116	4.1220.0991.0	1	
117	9.1114.0009*0	3	M10x30 8-8
118	9.1113.0026*4	4	M10x16 DIN 933-8.8
119	9.1051.0002*0	4	A10,5 DIN 6798 [####]
120	9.1030.0012*3	1	M8 DIN 985-8
121	4.1227.1457.0	1	
122	9.1029.0004*3	1	M8 DIN 934-8
123	4.1220.1090.0	1	
124	9.1114.0014*5	1	M10x30 8.8

REF.	ONDERDEELNR. PART NUMBER REFERENCE TEILNUMMER	AANTAL QUANTITY QUANTITE ANZAHL	
------	--	--	--

151	-	(2)	40x62x7 [» «]
152	9.1001.0027.5	(1)	6208
153	-	(1)	
154	-	(1)	
155	9.1002.0016.0	(1)	30208
156	9.1071.0049.6	(1)	B12x8x30
157	-	(1)	
158	9.1002.0006.4	(1)	32207
159	-	(1)	6207
160	-	(1)	A35x72x8 [» «]
161	9.1150.0016.6	(1)	3/8"
199	4.1227.0201.1	1	= REF. 101+102

LELY

SPLENDIMO	type number type number numéro de type Typnummer	vanaf serienummer as from serial number après numéro de série ab Seriennummer
395 FS	4.1280.1305.0	-



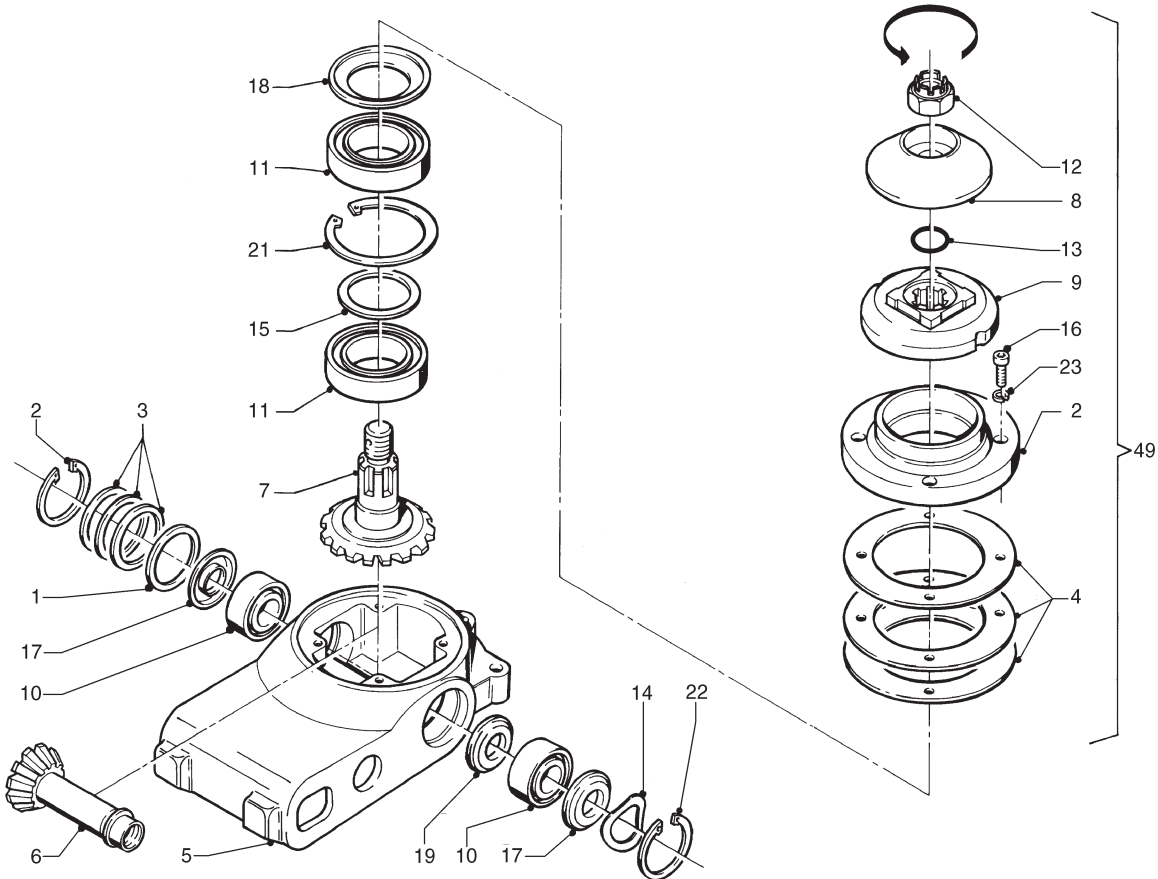
E071-06-00

REF.	ONDERDEELNR. PART NUMBER REFERENCE TEILNUMMER	AANTAL QUANTITY QUANTITE ANZAHL	
1	2.3222.0022.0	(1)	[D+D]
2	4.1211.0412.0	(1)	[D+D]
3	4.1211.0430.0	1	
4	4.1211.0432.0	2	
5	4.1220.0092.1	1+1	[T+T]
6	4.1220.0123.0	1	
7	4.1220.0768.0		
8	4.1220.0769.0	1	
9	4.1220.0771.0	1	
10	4.1220.0772.0	1	
11	4.1227.0247.0 9.1171.0042.4	1 (0,45 L)	1L GX 85W-140
12	4.1227.0248.0	(1)	[D+D]
13	9.1002.0024.1	1	30205
14	9.1002.0033.3	1	32205 B
15	9.1005.1002.4	1	BA2B 446762B
16	9.1042.0058.2 9.1171.0050.5	1 (0,02 kg)	25x42x7 CB 0,4kg Unirex N3 ESSO [» «]
17	9.1043.0036.0	1	OR Ø16x2
18	9.1043.0038.2	1	OR Ø52x2
19	9.1057.0010.2	4	M10x25 DIN 912-12.9
20	9.1071.0051.1	1	B10x8x25 DIN 6885
21	9.1071.0053.3	1	B10x8x63 DIN 6885 = REF. 23 Pag. 03

REF.	ONDERDEELNR. PART NUMBER REFERENCE TEILNUMMER	AANTAL QUANTITY QUANTITE ANZAHL	
22	9.1113.0147*6	1	M12x30 DIN 933-10.9
23	9.1119.0022.1	1	25x2-06 DIN 471
24	9.1120.0003.2	1	52x2,00 DIN 472
25	9.1120.0009.1	1	72x2,50 DIN 472
26	9.1120.0030.1	1	20x1,00 DIN 472
27	9.1131.0013.1	1	R1/2"
28	9.1137.0408.5	1	Ø21x26x1,5 Cu [—]
49	4.1227.0840.0	1	= REF. 1-28



SPLENDIMO	type number type number numéro de type Typnummer	vanaf serienummer as from serial number après numéro de serie ab Seriennummer
395 FS	4.1280.1305.0	-



E063-05-00

REF.	ONDERDEELNR. PART NUMBER REFERENCE TEILNUMMER	AANTAL QUANTITY QUANTITE ANZAHL
------	--	--

1	4.1201.0061.0	1
2	4.1220.0061.0	1
3	4.1220.0078.0	(1)
4	4.1220.0079.0	(1)
5	4.1220.0287.0	1
	9.1171.0038.0	1
	9.1171.0039.1	(0,095 kg)
	9.1171.0040.2	(0,095 kg)
	9.1171.0041.3	(0,095 kg)
6	4.1220.0288.0	1
7	4.1220.0289.0	1
8	4.1220.1467.0	1
9	4.1225.0189.0	1
10	9.1001.0064.0	2
		6005 2RS1-C4
11	9.1001.0065.1	2
		6009 2RS1-C5L
12	9.1031.0014.4	1
		M22x1,5 DIN 937-22H
13	9.1043.0061.4	1
		OR Ø23x2
14	9.1049.0013.6	1
		46,5x40-G 6005
15	9.1052.0004.1	1
		45x55x3 DIN 988
16	9.1057.0089.4	4
		M8x25 DIN 912-12.9
17	9.1107.0007.5	2
		6005 ZJV
18	9.1107.0008.6	1
		6009 ZAV
19	9.1107.0014.5	1
		6005 ZAV
20	9.1120.0002.1	1
		47x1,75 DIN 472
21	9.1120.0026.4	1
		75x3,00 DIN 472
22	9.1120.0027.5	1
		47x1,75 V
23	9.1121.0024*1	4
		8 DIN 7980

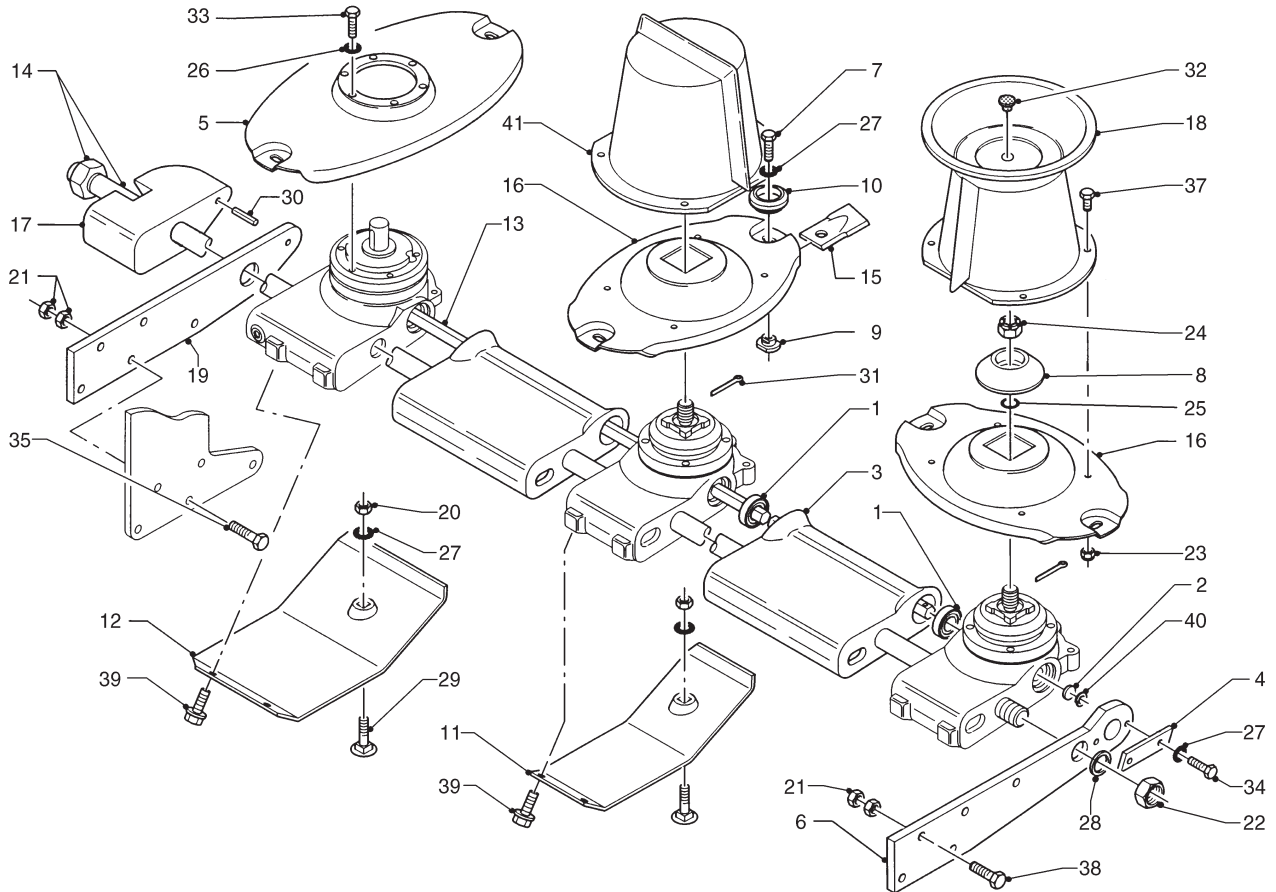
REF.	ONDERDEELNR. PART NUMBER REFERENCE TEILNUMMER	AANTAL QUANTITY QUANTITE ANZAHL
------	--	--

49	4.1220.0270.1	5	= REF. 1-23	[LD]
49	4.1220.0290.1	4	[x]= REF. 1-23	[RD]

[---]

LELY

SPLENDIMO	type number type number numéro de type Typnummer	vanaf serienummer as from serial number après numéro de série ab Seriennummer
395 FS	4.1280.1305.0	-



E074-05-13

REF.	ONDERDEELNR. PART NUMBER REFERENCE TEILNUMMER	AANTAL QUANTITY QUANTITE ANZAHL
------	--	--

1	4.1201.0145.0	17	
2	4.1201.0329.0	1	
3	4.1220.0033.0	9	
4	4.1220.0034.0	1	
5	4.1220.0142.0	1	
6	4.1241.0750.0	1	
7	4.1220.1465.0	20	
8	4.1220.1467.0	(9)	
9	4.1220.1474.0	20	
10	4.1220.1493.0	20	
11	4.1220.1962.0	9	
			Slijtsloffen Wear skids Patins d'usure Verschleißkufen
12	4.1227.0629.0	1	
			Slijtsloffen Wear skids Patins d'usure Verschleißkufen
13	4.1241.0738.0	2	
			L = 1131 mm
	4.1280.1308.0	1	
	4.1280.1309.0	1	
			L = 1187 mm
15	4.1220.1479.0	10	
			[LD] L = 83 mm
	4.1220.1478.0	10	
			[RD] L = 83 mm

REF.	ONDERDEELNR. PART NUMBER REFERENCE TEILNUMMER	AANTAL QUANTITY QUANTITE ANZAHL
------	--	--

16	4.1220.1499.0	9	
17			
18	4.1228.0100.0	1	
19	4.1241.0760.0	1	
20	9.1029.0005*4	10	
			M10 DIN 934-8
21			
22	9.1029.0024.2	1	
			M30x1,5 DIN 934-10
23	9.1030.0040*3	4	
			M8 DIN 985-10
24	9.1031.0014.4	9	
			= REF. 12 Pag. 02
25	9.1043.0061.4	9	
			OR Ø23x2 = REF. 13 Pag. 02
26	9.1051.0001.6	6	
			A8,2 DIN 6798 [####]
27	9.1051.0002.0	32	
			A10,5 DIN 6798 [####]
28	9.1052.0011*1	1	
			30x42x2,5 DIN 988 [———]
29	9.1058.0015*6	10	
			M10x35 DIN 603-8.8
30	9.1070.0077.0	1	
			Ø11x40 DIN 1481
31	9.1072.0030.0	9	
			3,2x36 DIN 94
32	9.1108.0063.5	1	
			Ø9,3
33	9.1113.0013*5	6	
			M8x16 DIN 933-8.8
34	9.1113.0027*5	2	
			M10x20 DIN 933-8.8
35			
37	9.1113.0341*3	4	
			M8x20 DIN 933-10.9
38			
39	9.1114.0009*0	20	
			M10x30 8.8
40	9.1120.0028.6	1	
			18x1,00 DIN 472
41	4.1220.0360.0	1	