

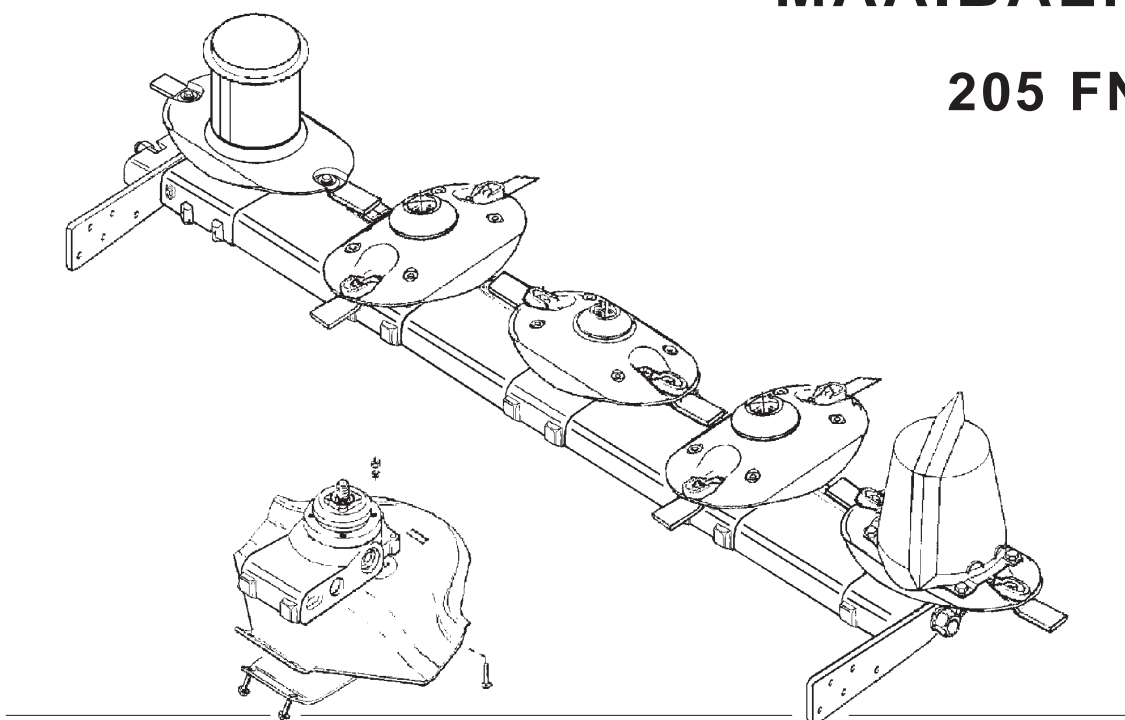
# LELY

HIGH - TECH  
IN AGRICULTURE

ONDERDELENLIJST  
PARTS LIST  
LISTE DE PIECES DE RECHANGE  
ERSATZTEILLISTE

## MAAIBALK

### 205 FN



MAAIBALK	type nummer type number numéro de type Typennummer	vanaf serienummer as from serial number après numéro série ab Seriennummer
205 FN	4.1280.1249.0	1002 - 0501



## ONDERDELEN

Bij het bestellen van onderdelen is het belangrijk dat u het type- en serienummer van uw machine opgeeft. Gebruik alleen originele LELY-onderdelen.

Vul het type- en serienummer hieronder in. Bij toekomstige onderdelenbestellingen heeft u de nummers dan bij de hand.

## SPARE PARTS

When ordering spare parts, it is important that you indicate the type and serial number of your machine.

Use only genuine LELY parts.

Complete the box below with the type and serial number.

This is an easy reference with a view to future spare parts ordering.

## PIECES DE RECHANGE

En commandant des pièces de rechange il importe que vous indiquiez les numéros de type et de série de votre machine.

N'utiliser que des pièces d'origines LELY.

Veillez noter, ci-dessous, les numéros de type et de série.

Ceci est important pour toutes commandes de pièces de rechange.

## ERSATZTEILE

Beim Bestellen von Ersatzteilen ist es wichtig, daß Sie die Typ- und Seriennummer Ihrer Maschine angeben.

Nur Original-LELY-Ersatzteile verwenden.

Typ- und Seriennummer in nebenstehende Abbildung eintragen. Bei künftigen Bestellungen haben Sie die Nummer dann griffbereit.

<b>LELY</b>	LELY INDUSTRIES NV	<b>CE</b>
	3147 PA MAASSLUIS THE NETHERLANDS	
	kg	
Type		
Ser.Nr.		

Verklaring van de in de onderdelenlijst gebruikte tekens.

Explanation of signs used in the parts list.

Explication des signes qui figurent dans la liste des pièces.

Erklärung der in der Ersatzteilliste verwendeten Zeichen.

[R] = RECHTSE UITVOERING  
RH VERSION

[L] = LINKSE UITVOERING  
LH VERSION

Onder rechtse of linkse uitvoering wordt de plaats van het onderdeel verstaan, gezien van de achterzijde van de machine.

By RH or LH version the position of the part is meant, seen from the rear of the machine

VERSION DROITE  
RECHTE AUSFÜHRUNG

VERSION GAUCHE  
LINKE AUSFÜHRUNG

Par version droite ou gauche on entend la position de la pièce, vue de l'arrière de la machine.

Die Verweisungen "rechte Ausführung" oder "linke Ausführung" geben die Position des Teils, von der Hinterseite der Maschine aus gesehen, an.

[RD] = RECHTSOM DRAAIENDE UITVOERING  
RH ROTATING VERSION

[LD] = LINKSOM DRAAIENDE UITVOERING  
LH ROTATING VERSION

Onder rechtsom of linksom draaiende uitvoering wordt de draairichting van het onderdeel verstaan, gezien van de bovenzijde van de machine.

By RH or LH rotating version the sense of rotating of the part is meant, seen from the top of the machine.

VERSION ROTATION A DROITE  
RECHTSUMDREHENDE AUSFÜHRUNG

VERSION ROTATION A GAUCHE  
LINKSUMDREHENDE AUSFÜHRUNG

Version rotation à droit: ceci correspond au sens de rotation de la pièce, vue du dessus la machine.

Mit diesen Verweisungen wird die Drehrichtung des Teils von der Oberseite der Maschine aus gesehen, angegeben.

[x] = ONDERDEEL WORDT NIET GETOOND  
PART IS NOT SHOWN

Bijvoorbeeld linkse uitvoering overeenkomstig de wel getekende rechtse uitvoering.

E.g. : LH version is similar to the RH version, which is actually shown.

PIECE N'EST PAS MONTREE  
TEIL WIRD NICHT GEZEIGT

Exemple : la version gauche est représentée. La version droite correspond à la version gauche, mais n'est pas représentée.

Beispiel : die linke Ausführung entspricht der effektiv gezeigten Rechten.

[#] = NIET LOS LEVERBAAR  
NOT AVAILABLE SEPARATELY

VENDU EN KIT UNIQUEMENT  
NICHT SEPARAT LIEFERBAR

~ = AANTAL (INDIEN NODIG) AFHANKELIJK VAN INBOUWMAAT  
QUANTITY (IF APPLICABLE) DEPENDING UPON ASSEMBLY

QUANTITE (SI NÉCESSAIRE) EN FONCTION DU MONTAGE  
ANZAHL VOM EINBAUMASS ABHÄNGIG (WENN ERFORDERLICH)

[—] = SLUITRING

WASHER

RONDELLE PLATE

UNTERLEGSCHIEBE

[—/—] = VEERRING

SPRING WASHER

RONDELLE GROWER

FEDERRING

[####] = TANDVEERRING

SHAKE-PROOF WASHER

RONDELLE EVENTAIL

RÄNDELFEDEERING

[\*]<] = OLIEKEERRING

OIL SEAL

ETANCHEITE

ÖLDICHTUNGSRING

[T+T] = TANDWIELSET

PAIR OF GEARS

JEU D'ENGRENAGES

ZAHNRÄDERSATZ

[D+D] = VULRINGSET

SHIM SET

JEU D'EPAISSEURS

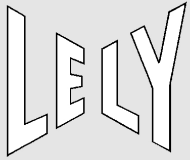
PASSSCHEIBENSATZ

[A+A] = SET AFDICHTINGSRINGEN

SET OF SEALING RINGS

JEU D'ANEAUX D'ETANCHEITE

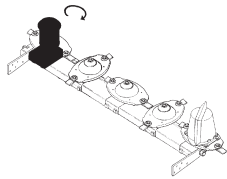
DICHTUNGSRINGENSATZ



**Inhoud  
Contents  
Index  
Inhalt**

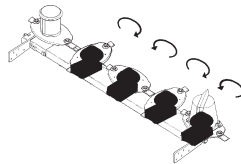
## **MAAIBALK 205 FN**

**pagina  
page  
page  
Seite**



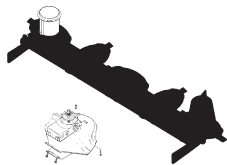
Eerste maaielement  
First cutting unit  
Première unité de fauchage  
Erste Mäh-Einheit

01



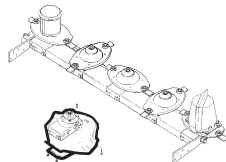
Maaielementen  
Cutting units  
Unités de fauchage  
Mäh-Einheiten

02



Maaibalk + slijtsloffen  
Cutter bar + wear skids  
Barre de coupe + patins d'usure  
Mähbalken + Verschleißkufen

03

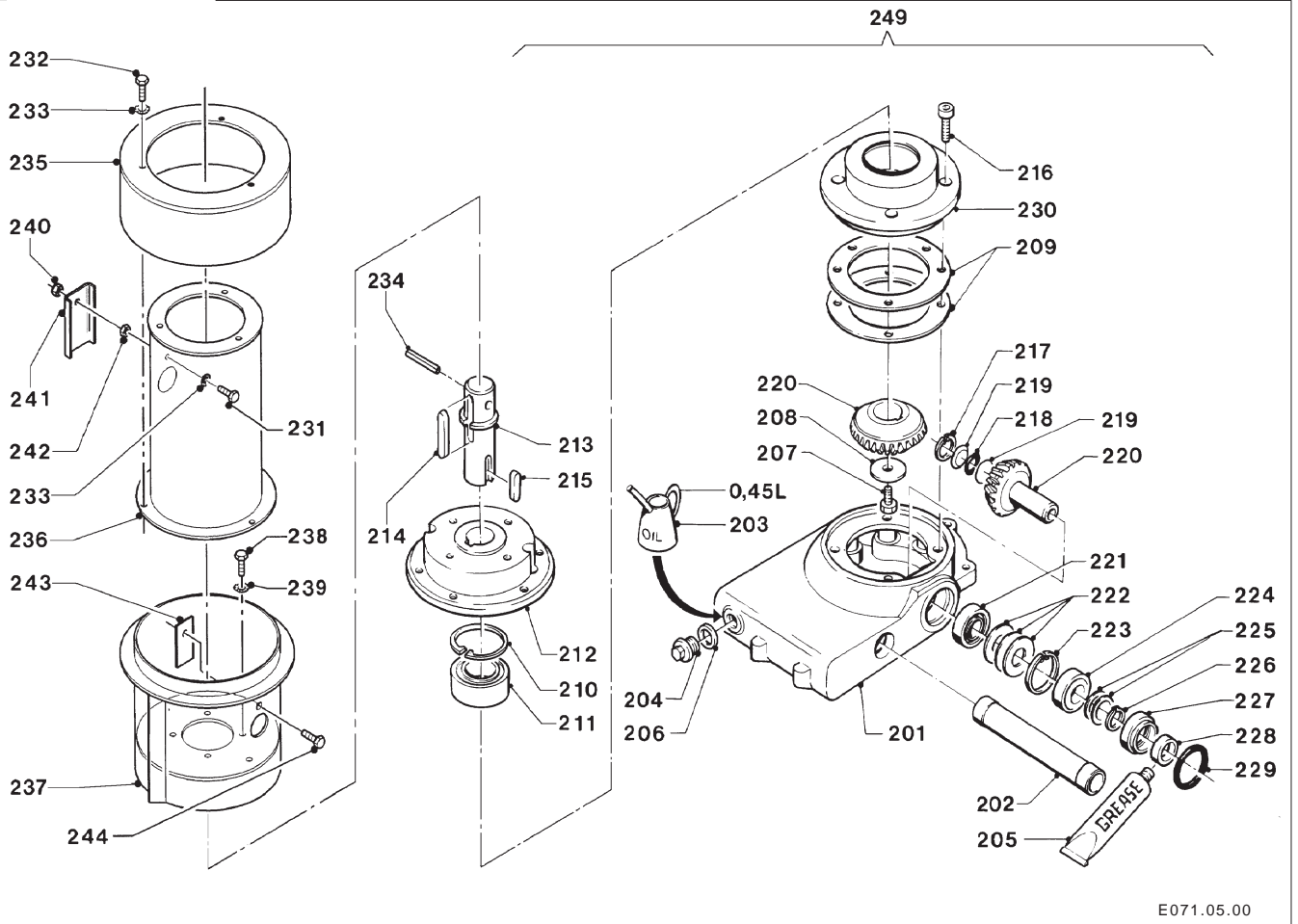
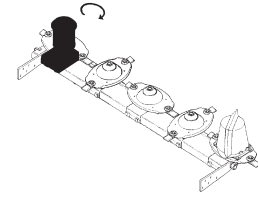


Glijtsloffen + maaibalkbescherming  
Skids + cutter bar protection  
Patins + protection-barre  
Kufen + Mähwerkschutz

04



MAAIBALK	type number type number numéro de type Typnummer	vanaf serienummer as from serial number après numéro de serie ab Seriennummer
205 FN	4.1280.1249.0	10501 - 0501



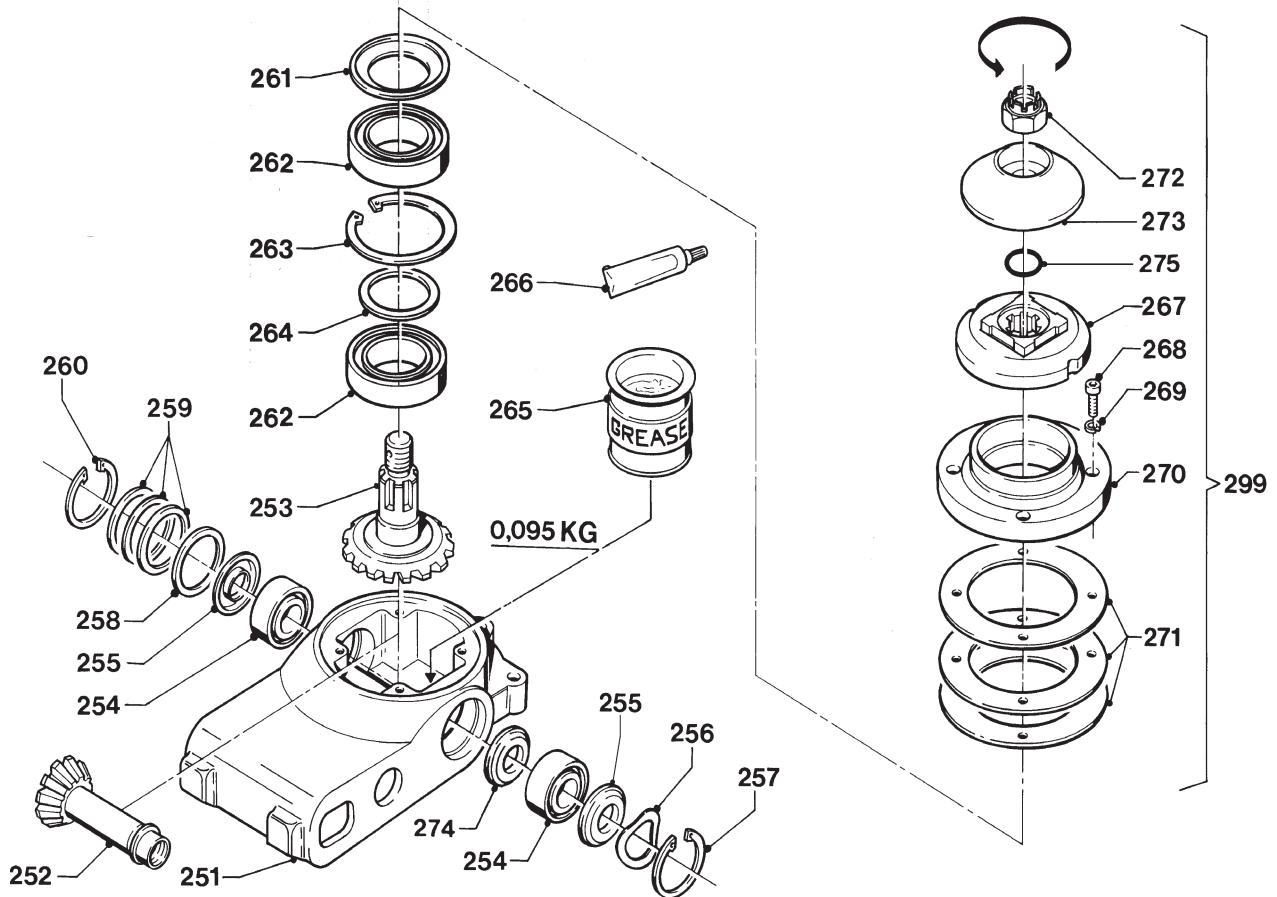
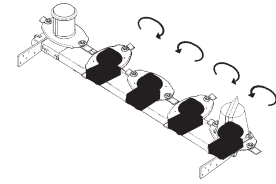
E071.05.00

REF.	ONDERDEELNR. PART NUMBER REFERENCE TEILNUMMER	AANTAL QUANTITY QUANTITE ANZAHL		
201	4.1227.0247.0	1		
202	4.1220.0123.0	1		
203	9.1171.0042.4	(0,45 L)	1 L GX 85W-140 ESSO	
204	9.1131.0013.1	1	R1/2"	
205	9.1171.0050.5	(0,02 kg)	0,4 kg Unirex N3 ESSO	
206	9.1137.0408.5	1	Ø21xØ26x1,5 Cu	[—]
207	9.1113.0147*6	1	M12x30 DIN 933-10.9	
208	4.1220.0768.0	1		
209	4.1227.0248.0	(1)		[D+D]
210	9.1120.0009.1	1	72x2,50 DIN 472	
211	9.1005.1002.4	1	BA2B 446762B	
212	4.1220.0771.0	1		
213	4.1220.0769.0	1		
214	9.1071.0053.3	1	B10x8x63 DIN 6885	
215	9.1071.0051.1	1	B10x8x25 DIN 6885	
216	9.1057.0010.2	4	M10x25 DIN 912-12.9	
217	9.1120.0030.1	1	20x1,00 DIN 472	
218	9.1043.0036.0	1	OR Ø16x2	
219	4.1211.0432.0	2		
220	4.1220.0092.1	1		[T+T]
221	9.1002.0033.3	1	32205 B	
222	2.3222.0022.0	(1)		[D+D]
223	9.1120.0003.2	1	52x2,00 DIN 472	
224	9.1002.0024.1	1	30205	
225	4.1211.0412.0	(1)		[D+D]

REF.	ONDERDEELNR. PART NUMBER REFERENCE TEILNUMMER	AANTAL QUANTITY QUANTITE ANZAHL		
226	9.1119.0022.1	1	25x2-06 DIN 471	
227	4.1211.0430.0	1		
228	9.1042.0058.2	1	25x42x7 CB	[> <]
229	9.1043.0038.2	1	OR Ø52x2	
230	4.1220.0772.0	1		
231	9.1113.0128*1	1	M8x25 DIN 933-8.8	
232	9.1113.0013*5	3	M8x16 DIN 933-8.8	
233	9.1051.0001*6	4	A8,2 DIN 6798	[####]
234	9.1070.0028.0	1	Ø10x60 DIN 1481	
235	4.1227.0441.0	1		
236	4.1227.0660.0	1		
237	4.1220.0991.0	1		
238	9.1113.0026*4	4	M10x16 DIN 933-8.8	
239	9.1051.0002*0	4	A10,5 DIN 6798	[####]
240	9.1030.0012*3	1	M8 DIN 985-8	
241	4.1227.1457.0	1		
242	9.1029.0004*3	1	M8 DIN 934-8	
243	4.1220.1090.0	1		
244	9.1114.0014*5	1	M8x20 8.8	
249	4.1227.0840.0	1	= REF. 201-230	

# LELY

MAAIBALK	type number type number numéro de type Typnummer	vanaf serienummer as from serial number après numéro de serie ab Seriennummer
205 FN	4.1280.1249.0	10501 - 0501



E063.04.13

REF.	ONDERDEELNR. PART NUMBER REFERENCE TEILNUMMER	AANTAL QUANTITY QUANTITE ANZAHL	
------	--	--	--

251	4.1220.0287.0	1	
252	4.1220.0288.0	1	
253	4.1220.0289.0	1	
254	9.1001.0064.0	2	6005 2RS1-C4
255	9.1107.0007.5	2	6005 ZJV
256	9.1049.0013.6	1	46,5x40-G 6005
257	9.1120.0027.5	1	47x1,75 V
258	4.1201.0061.0	1	
259	4.1220.0078.0	~	[D+D]
260	9.1120.0002.1	1	47x1,75 DIN 472
261	9.1107.0008.6	1	6009 ZAV
262	9.1001.0065.1	2	6009 2RS1-C5L
263	9.1120.0026.4	1	75x3,00 DIN 472
264	9.1052.0004.1	1	S45x55x3 DIN 988
265	9.1171.0039.1	(0,095 kg)	1 kg ALVANIA WR-0 SHELL
	9.1171.0041.3	(0,095 kg)	10 kg ALVANIA WR-0 SHELL
266	9.1171.0038.0	1	0,095 kg ALVANIA WR-0 SHELL
267	4.1225.0189.0	1	
268	9.1057.0089.4	4	M8x25 DIN 912-12.9
269	9.1121.0024.1	4	8 DIN 7980 [—]
270	4.1220.0061.0	1	
271	4.1220.0079.0	1	[D+D]
272	9.1031.0014.4	1	M22x1,5 DIN 937-22H (= REF. 303)

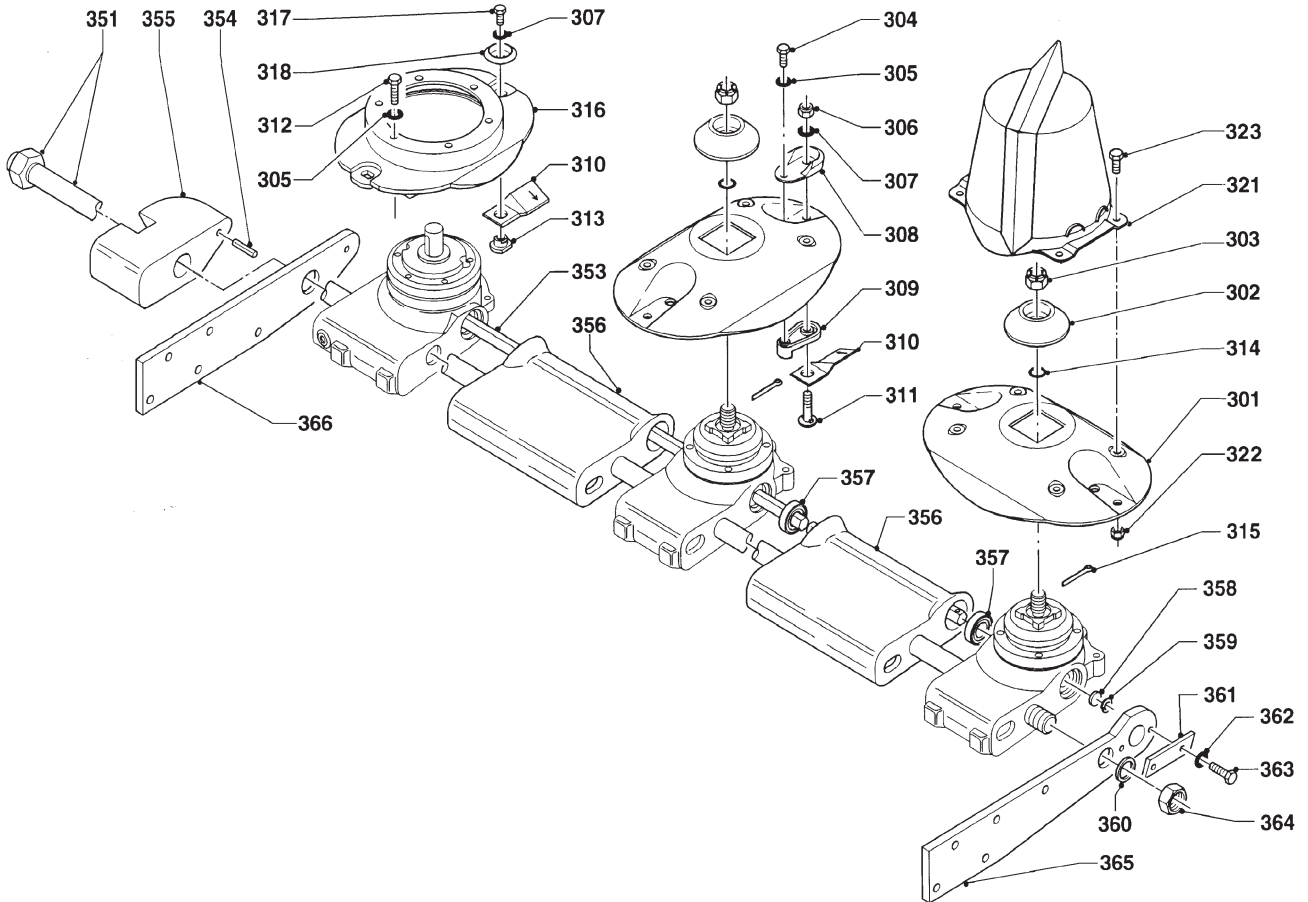
REF.	ONDERDEELNR. PART NUMBER REFERENCE TEILNUMMER	AANTAL QUANTITY QUANTITE ANZAHL	
------	--	--	--

273	4.1220.1467.0	1	(= REF. 302)
274	9.1107.0014.5	1	6005 ZAV
275	9.1043.0061.4	1	Ø23x2 (= REF. 314)
299	4.1220.0270.1	2	= REF. 251-275 [LD]
299	4.1220.0290.1	2	= REF. 251-275 [RD][x]

# LELY

MAAIBALK	type number type number numéro de type Typnummer	vanaf serienummer as from serial number après numéro de serie ab Seriennummer
205 FN	4.1280.1249.0	10501 - 0501

# N



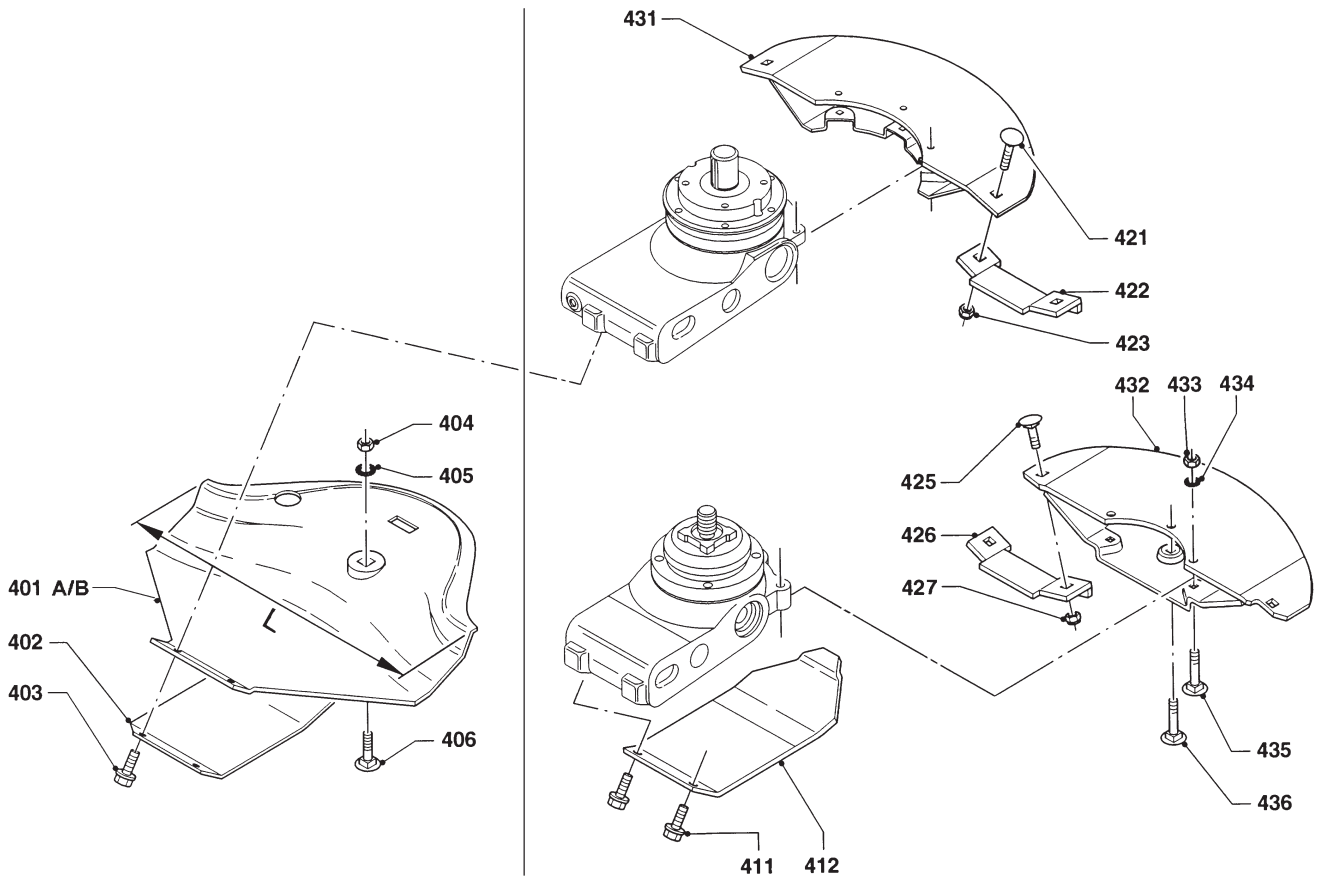
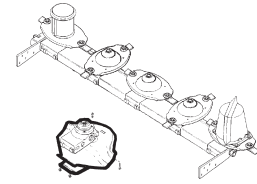
E106.03.00

REF.	ONDERDEELNR. PART NUMBER REFERENCE TEILNUMMER	AANTAL QUANTITY QUANTITE ANZAHL		
301	4.1225.1489.0	4		
302	4.1220.1467.0	4	(= REF. 273)	
303	9.1031.0014.4	4	M22x1,5 DIN 937-22H	
			(= REF. 272)	
304	9.1113.0341*3	8	M8x20 DIN 933-10.9	
305	9.1051.0001.6	14	A8,2 DIN 6798	[####]
306	9.1030.0018*2	8	M10 DIN 985-10	
307	9.1051.0002.0	10	A10,5 DIN 6798	[####]
308	4.1225.0449.0	8		
309	4.1201.0142.0	8		
310	4.1201.1474.0	6	[RD]	L= 120 mm
	4.1201.1473.0	4	[LD]	L= 120 mm
311	4.1201.0141.0	8	M10x32 12.9	
312	9.1113.0013*5	6	M8x16 DIN 933-8.8	
313	4.1220.1474.0	2		
314	9.1043.0061.4	4	OR Ø23x2 (= REF. 275)	
315	9.1072.0030.0	4	3,2x36 DIN 94	
316	4.1220.1280.0	1		
317	4.1220.1465.0	2	M10x18 DIN 933-10.9	
318	4.1220.1493.0	2		
321	4.1225.0640.0	1		
322	9.1030.0040*3	4	M8 DIN 985-10	
323	9.1113.0341*3	4	M8x20 DIN 933-10.9	

REF.	ONDERDEELNR. PART NUMBER REFERENCE TEILNUMMER	AANTAL QUANTITY QUANTITE ANZAHL		
351	4.1280.1190.0	1	L= 1881 mm	
353	4.1225.0179.0	1	L= 1547 mm	
354	9.1070.0079.2	1	Ø11x40 DIN 1481	
355	4.1227.0237.0	1		
356	4.1220.0033.0	4		
357	4.1201.0145.0	7		
358	4.1201.0329.0	1		
359	9.1120.0028.6	1	18x1,00 DIN 472	
360	9.1052.0011.1	1	S30x42x2,5 DIN 988	[—]
361	4.1220.0034.0	1		
362	9.1051.0002.0	2	A10,5 DIN 6798	[####]
363	9.1113.0027*5	2	M10x20 DIN 933-8.8	
364	9.1029.0024.2	1	M30x1,5 DIN 934-10	
365	4.1220.0731.0	1	20 mm	
366	4.1241.0768.0	1	20 mm	

LELY

MAAIBALK	type number type number numéro de type Typnummer	vanaf serienummer as from serial number après numéro de serie ab Seriennummer
205 FN	4.1280.1249.0	10501 - 0501



E105.03.00

REF.	ONDERDEELNR. PART NUMBER REFERENCE TEILNUMMER	AANTAL QUANTITY QUANTITE ANZAHL	
401A	4.1220.1963.0	4	L= 378 mm
401B	4.1227.1455.0	1	L= 404 mm
402	4.1220.1911.0	5	8 mm Slijtplaten Wear plates Plaques d'usure Verschleissplatten
403	9.1114.0009*0	10	M10x30 8.8
404	9.1029.0005*4	5	M10 DIN 934-8
405	9.1051.0002.0	5	A10,5 DIN 6798 [#####]
406	9.1058.0015*6	5	M10x35 DIN 603-8.8
411	9.1114.0009*0	(10)	M10x30 8.8
412	4.1225.0499.0	(5)	4 mm[x]
	4.1225.0359.0	(5)	10 mm[x] Slijtplaten Wear plates Plaques d'usure Verschleissplatten
421	9.1058.0027*4	(2)	M10x25 DIN 603
422	4.1220.0250.0	(1)	[←135→] Maaibalk-steenbescherming Cutter bar stone protection Kit de protection anti-pierres Mähbalken-Steinschutzsatz
423	9.1030.0004*2	(2)	M10 DIN 985-8

REF.	ONDERDEELNR. PART NUMBER REFERENCE TEILNUMMER	AANTAL QUANTITY QUANTITE ANZAHL	
425	9.1058.0027*4	(6)	M10x25 DIN 603
426	4.1225.0550.0	(3)	[←125→] Maaibalk-steenbescherming Cutter bar stone protection Kit de protection anti-pierres Mähbalken-Steinschutzsatz
427	9.1030.0004*2	(6)	M10 DIN 985-8
431	4.1220.0351.0	(1)	
432	4.1220.0341.0	(4)	
433	9.1029.0005*4	(15)	M10 DIN 934-8
434	9.1051.0002.0	(15)	A10,5 DIN 6798 [#####]
435	9.1058.0049*5	(10)	M10x45 DIN 603-8.8
436	9.1058.0048*4	(5)	M10x40 DIN 603-8.8