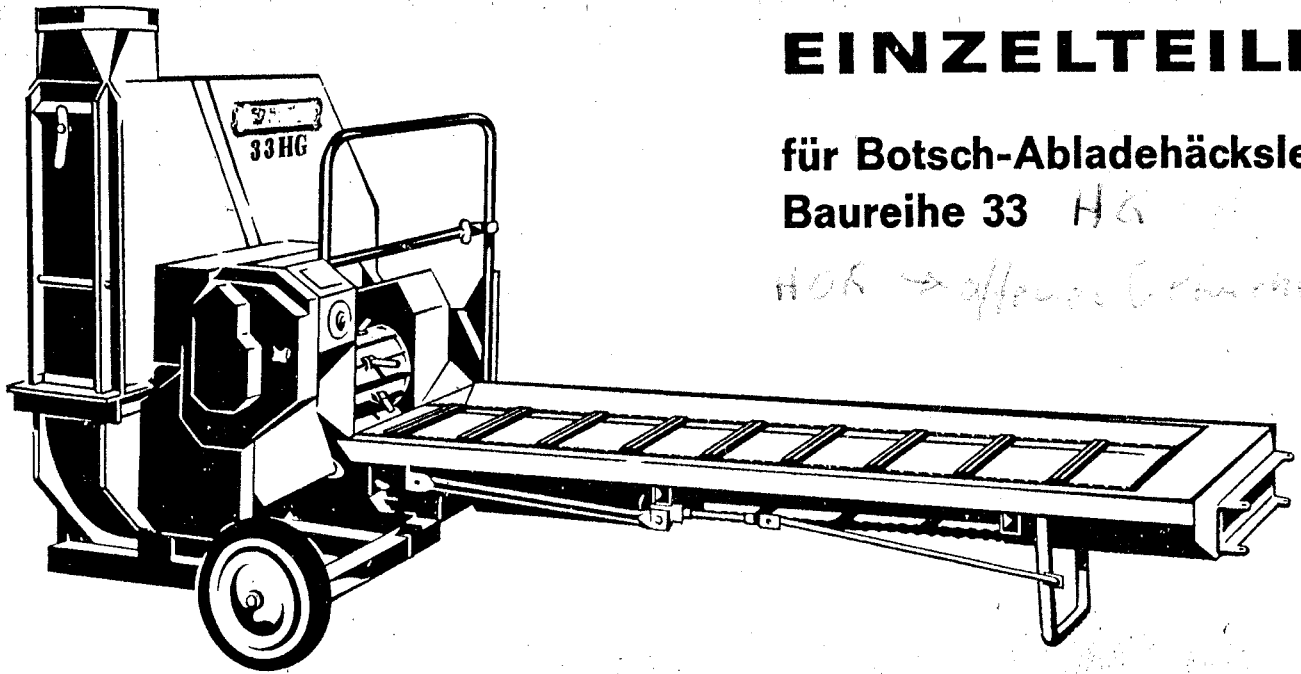


HOK 2 auf 33HG



EINZELTEILE

für Botsch-Abladehäcksler
Baureihe 33 HOK

HOK → offener Gehäuse

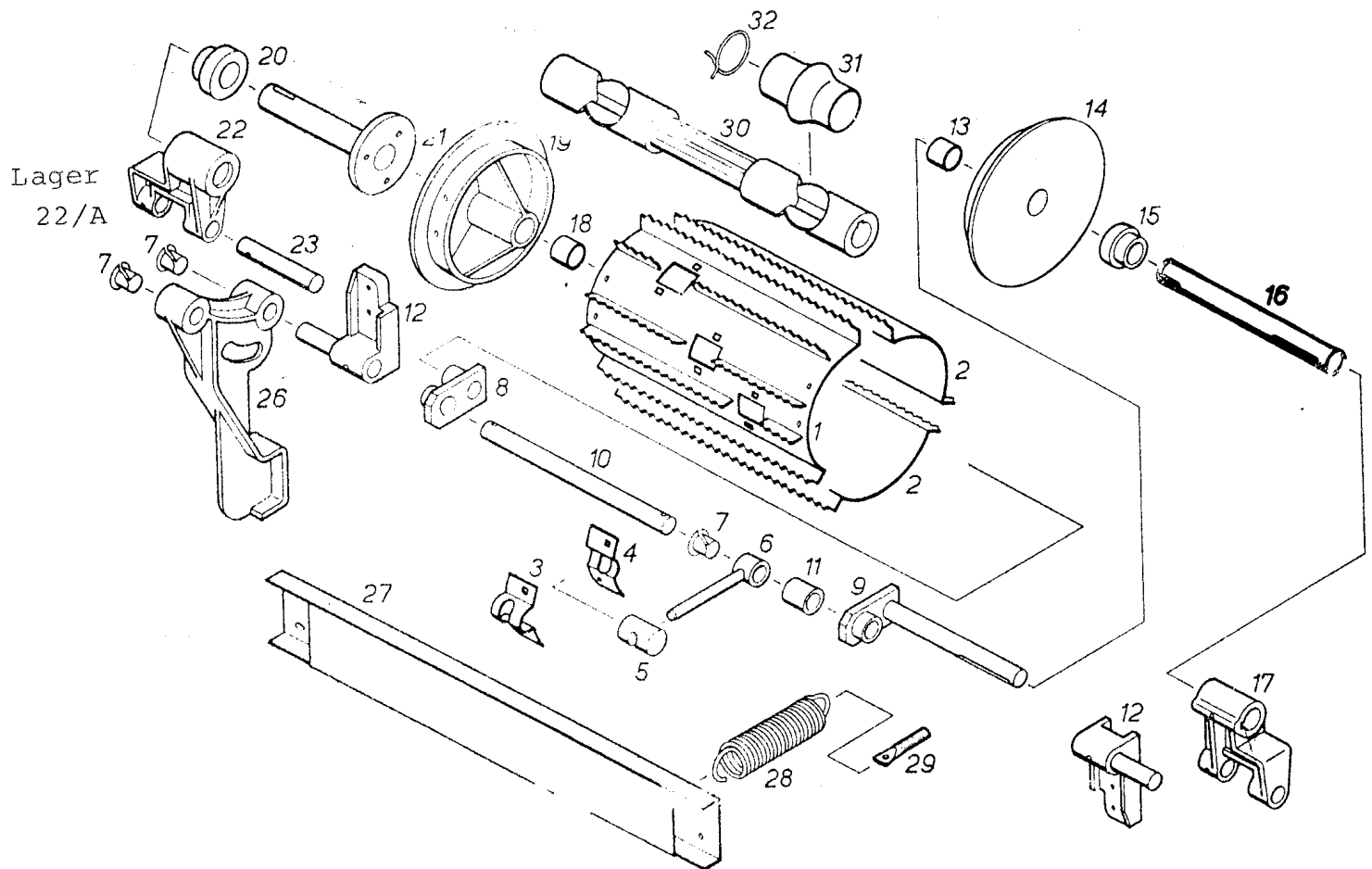
IBR FERRUOLR BOTSCH aus BAD RAPPENAU
-MASCHINENFABRIK GMBH · 6927 BAD RAPPENAU 1

Raiffeisenstr. 16 · Postfach 1109 · Telefon 07264/1007 · Telex 782393
Telefax 07264/7202

Nr. 661 — 500

21 2474 80105 Winkelmessung für...

Tafel 1 Greiferwalze mit Steuerung



Tafel Greiferwalze mit Steuerung

7

Bild-Nr.	Teil-Nr.	Name	St. p. Masch.	Bemerkung	Preis
1	33Fu-16.101	Walzenblech Zinkenführung mittig	1		
2	33Fu-16.100	Walzenblech Zinkenführung versetzt	2		
3	34Fu-16.103	Walzenschelle außen	9		
4	34Fu-16.104	Walzenschelle innen	9		
5	34Fu-16.105	Zinkenführung	9		
6	34Fu-16/3	Zinken	9		
7	34Fu-57.000	Kunststoff-Gleitlager	17	5.25.25	
*	33Fu-16/4	Zinkenwelle kpl.	1		
8	33Fu-16/4-1	Zinkenhalter links kpl.	1		
9	33Fu-16/4-2	Zinkenhalter rechts kpl.	1		
10	33Fu-16.113	Zinkenwelle	1		
11	33Fu-16.120	Distanzrohr	2		
*	33Fu-16	Greiferwalze kpl.	1		
12	34Fu-15.122B	Zughebellager kpl.	2		
13	33Fu-61.009	Lagerbuchse	2	MB 3025 DU	
14	33Fu-16.112	Walzenscheibe rechts	1		
15	34Fu-57.008	Einstellager	1	SA 206 = EN 206	
17	34Fu-15.126	Walzenpleuel rechts	1		
*	34Fu-57.002	Paßfeder	1	A 8 x 7 x 90	
18	34Fu-57.004	Lagerbuchse	1	MB 3530 DU	
19	33Fu-16.111	Walzenscheibe links	1		
20	34Fu-57.007	Einstellager	1	SA 207 = EN 207	
21	33Fu-16/5	Triebwelle kpl.	1		
22	34Fu-15.125b	Walzenpleuel links	1		
*		Paßfeder	1	A 10 x 8 x 36	
23	34Fu-15.127	Pleuelbolzen	2	Ø 25	
26	34Fu-15.120	Steuerhebel	2		
27	33Fu-15/3	Federbrücke kpl.	1		
28	34Fu-15.118	Zugfeder	1		
29	34Fu-15.119	Federspannschraube	1	M 12 L = 100	
30	33Fu-30/2	Gelenkwelle kpl.	1		
31	33Fu-61.007	Gummischutzhülle	2	60 mm Ø	
32	33Fu-61.040	Schlauchklemme	2	60 mm Ø	
	33Fu-61.008	Zinkenwalze kpl.			

22/A	Balzer Rollenlager 35 x 45 x 60	1	34 FU 57.009
	Filzring 35 x 45	2	

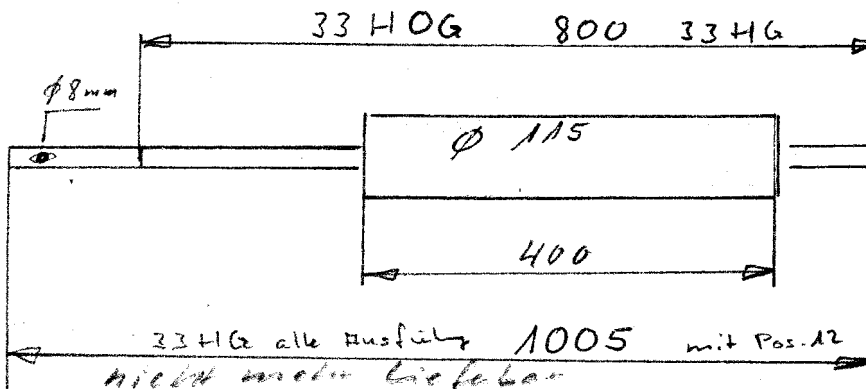
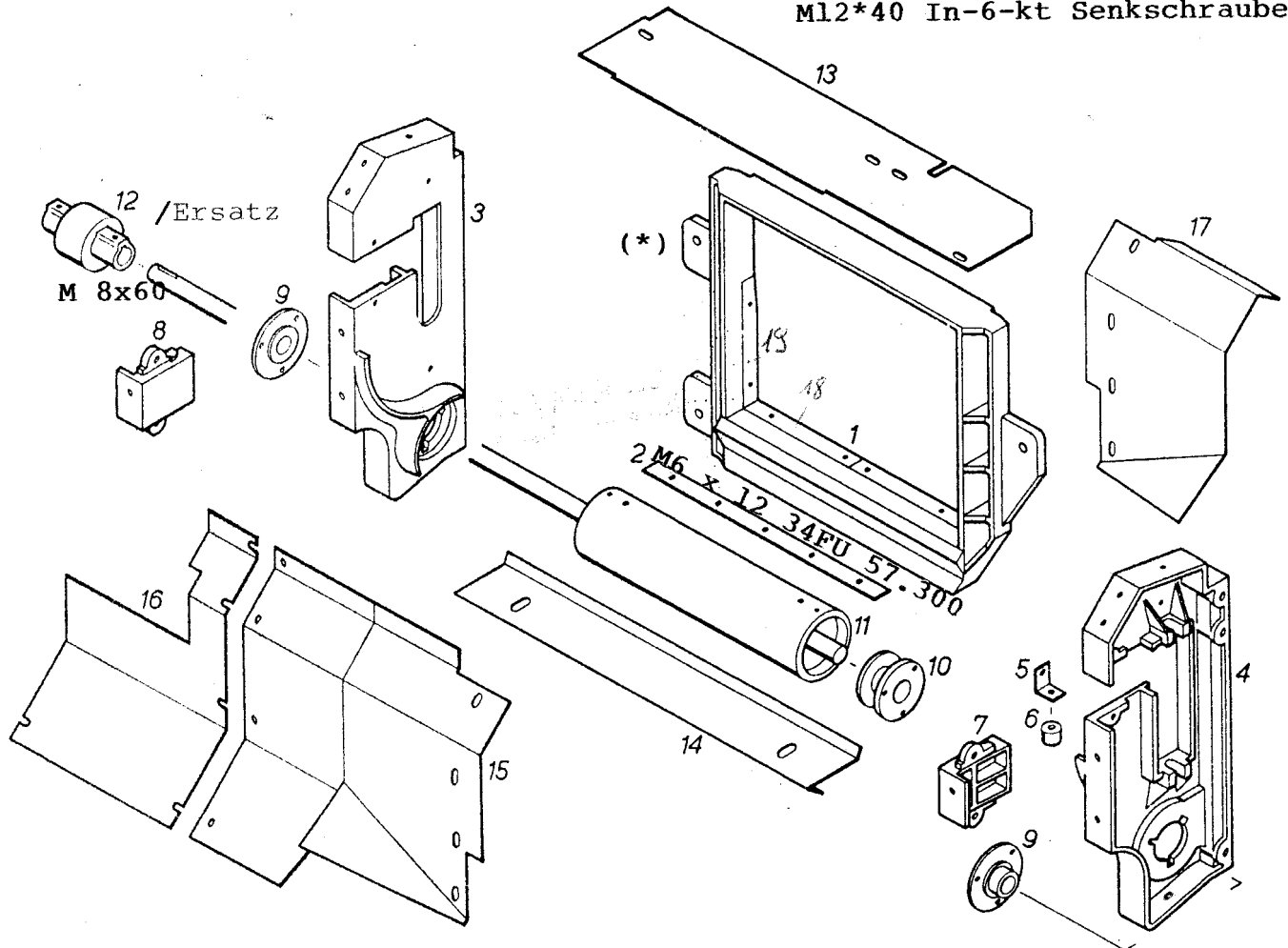
* Teile sind nicht abgebildet

Reibschleifwalze an Greiferwalze 16 Hb Größe Teil n. 79.93
= 524g

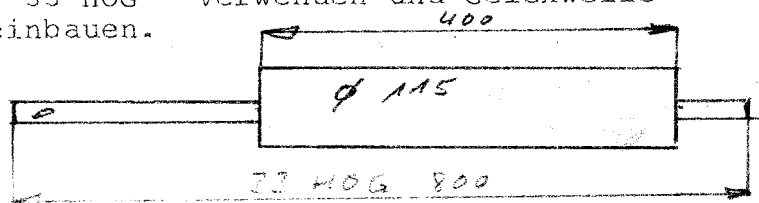
Gegenschneide unten 33 FU 15.101 2x
 seitlich 33 FU 15.105 1x

Tafel 2 Mundstück, Seitenwand, untere Walze

(*) Schrauben kpl. 34FU 57.028
 M12*40 In-6-kt Senkschraube



Alte Ausführung mit Kupplung Pos. 12 wie Abbildung
 nicht mehr lieferbar.
 Abstreifwalze mit Nr. 33 HOG - verwenden und Gelekwelle
 mit Nr. 34 FU 57.024 einbauen.



Tafel 2 Mundstück, Seitenwand, untere Walze

Bild-Nr.	Teil-Nr.	Name	St. p. Masch.	Bemerkung	Preis
1	33Fu-15/1	Mundstück kpl.	1		
	33Fu-15/1A	Mundstück kpl. Austausch	1		
2	33Fu-15.102	Abstreifblech	1		
3	34Fu-15.106	Seitenwand links	1		
4	34Fu-15.107	Seitenwand rechts	1		
5	34Fu-15.110	Schraubenhalter	4		
6	34Fu-57.018	Gummipuffer	4	Ø 40 x 25	
7	34Fu-15.109	Verbindungsstück rechts	1		
8	34Fu-15.108	Verbindungsstück links	1		
9	34Fu-57.019	Blech-Flanschlager	2	RA 25 <i>NET</i> (BF 25) PFL + EN205	
10	34Fu-15.113	Wickelschutz	2		
11	33Fu-15/2	Abstreifwalze kpl.	1		
*	34Fu-57.020	Paßfeder	1	A 8 x 7 x 50	
12	34Fu-30/12	Kupplung f. Abstreifwalze kpl.	1		
13	33Fu-15.109	Abdeckblech oben	1		
14	33Fu-15.108	Abdeckblech f. Querbalken	1		
15	33Fu-35/2	Einweisblech links kpl.	1		
16	34Fu-35.118	Gelenkwellen-Abdeckung	1		
17	33Fu-35.103	Einweisblech rechts	1		
18	33Fu-15.101	Schnittleisten	2x	Gegenschneide + 34Fu-57.020 Schneide	
19	33Fu-15.105	Gegenschneide	2x	+ Schneide 34Fu-57.020/0	

Ersatz: Anstelle von der Kupplung wird eine Gelenkwelle eingebaut

 die Welle der Abstreifwalze muss gekürzt werden.
 Ersatz Nr. 34 FU 57.024

Neu für 12 wieder haben August 06

Gelenkwelle mit Selbstkupplung 34Fu-57.024

* Teile sind nicht abgebildet

Nocken BIPI Nocken mit Feder 33FU 65/1
 Feder klein 33FU 65/0

Tafel 3 Messerarm mit Lagerung

Pos. 19 + 20 Lager f. ohne Schleifapparat

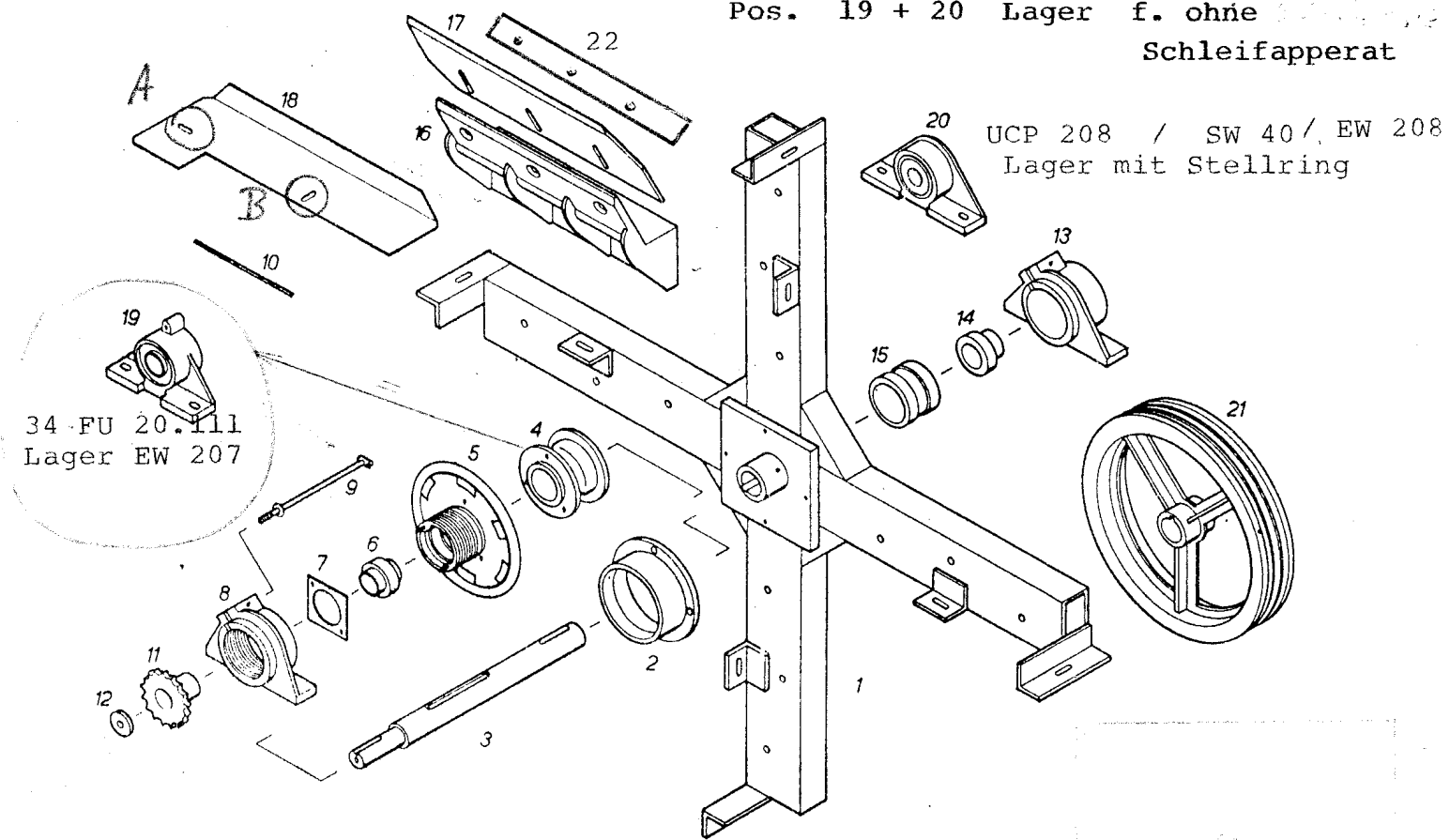


Bild-Nr.	Teil-Nr.	Name	St. p. Masch.	Bemerkung	Preis
1	33Fu-20/1	Messerarm vierarmig	1		
*	33Fu-20/2	Messerarm zweiarmig	1		
*		Stellschraube	1	M 16 x 40 DIN 564	
*		Flache Mutter	1	M 16	
2	33Fu-20.111	Wickelschutz	1		
3	33Fu-20.112	Messerradwelle	1		
*	34Fu-20.126	Paßfeder	1	10 x 8 x 56	
*	33Fu-61.018	Paßfeder	1	A 12 x 8 x 140	

A = 34FU 57.110 - M 12 x 35 8.8 Selbstschneidende mit
 K = 34FU 57.100 - M 12 x 30 8.8

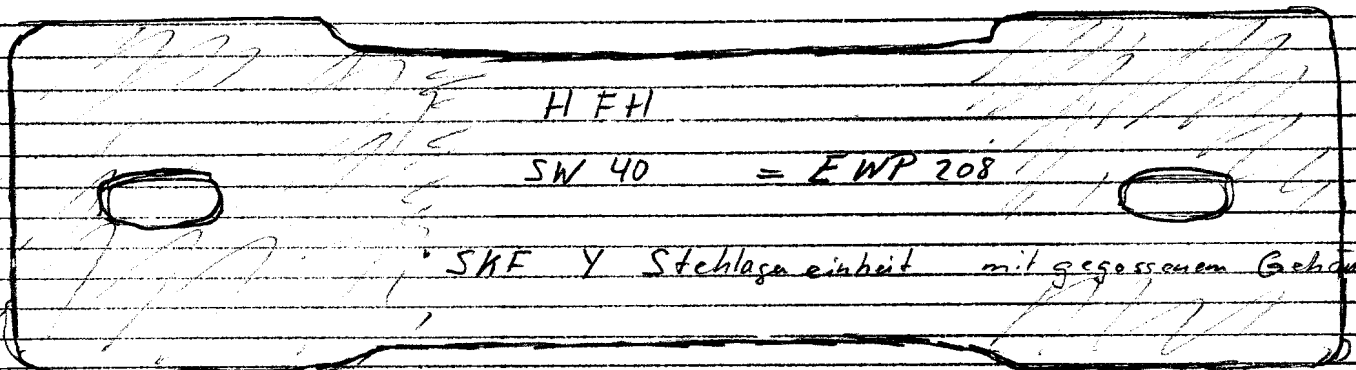
* Teile sind nicht abgebildet

Tafel 3 Messerarm mit Lagerung

Bild-Nr.	Teil-Nr.	Name	St. p. Masch.	Bemerkung	Preis
*	33Fu-61.011	Paßfeder	1	A 12 x 8 x 63	
4	33Fu-20.113	Wellenschutz	1		
5	34Fu-21.102	Messerstellrad kpl. für HGS	1		
*	34Fu-21.110	Distanzrohr	2		
6		Rillenkugellager	1	GE 35 KRRB Ohne Spannring (HC 207)	
7	34F-21.109	Endanschlag für 33 HGS	1		
8	34Fu-21.103	Verstellagerbock hinten HGS	1		
9	34Fu-21/1	Klemmbolzen für HGS	1	300 mm lang	
*	33Fu-21/1	Klemmbolzen für HGS	1	210 mm lang	
10	34Fu-21.107	Verstellstab für HGS	1		
11	34Fu-20/3	Kettenrad kpl.	1	17 Zähne	
12	34Fu-20.122	Stanzscheibe	1		
*		Sechskantschraube + Federring	1	M10x30 8 G+A10 DIN 127	
13	34Fu-21.100.1	Verstellagerbock vorne HGS	1		
14		Rillenkugellager	1	GRAE 40 NPPB <i>EWP 208</i> (SA 208)	
15	34Fu-21.101	Verstellagerbüchse für HGS	1		
16	33Fu-20.108	Messerkonsole	2/4	Masch.-Nr. angeben MR	
*	<i>33Fu 20.108/5</i>	Innensechskantschraube	3	pro Konsole M 16x80	
*	34Fu-57.033	Sechskant-Mutter	3	pro Konsole M 16	
*	34Fu-57.034	Scheibe	3	pro Konsole Ø30 x Ø18 x 3	
17	33Fu-20.110	Messer, Chrom Vanadium	2/4		
*	<i>34Fu 20.102</i>	Stellschraube mit Mutter	2	pro Messer M 10 x 80	
*	<i>34Fu 57.033</i>	Senkschraube mit Mutter	3	pro Messer M 12 x 40	
*		Scheibe	3	pro Messer Ø45 x Ø14 x 4	
18	33Fu-20.109	Gebäseschaufel	2/4		
19	34Fu-20.111	Fest-Lagerbock hinten f. HG	1		
*	33Fu-61.012	Rillenkugellager	1	GE 35 KRRB ohne Spannring <i>EWP 207</i>	
20	34Fu-20.113	Fest-Lagerbock vorne für HG	1	<i>EWP 208</i>	
*		Rillenkugellager	1	GRAE 40 NPPB	
21	33Fu-55.103	Antriebscheibe Ø 400 <i>neu 450 Ø</i>	1	Profil SPA 3 Rillen <i>F₂ 750 ~</i>	
*		Keilriemen	3	Profil SPA 3000 mm lang	
*	33Fu-61.013	Keilriemen	3	Profil SPA 3082 mm lang S.	
*	34Fu-55.144	Antriebsscheibe Ø 450	1	Profil SPB 3 Rillen	
		Keilriemen	3	Profil SPB	
22	33Fu-61.033	Messerleiste			

* Teile sind nicht abgebildet

Pos. 20



Tafel 4 Gebläsegehäuse

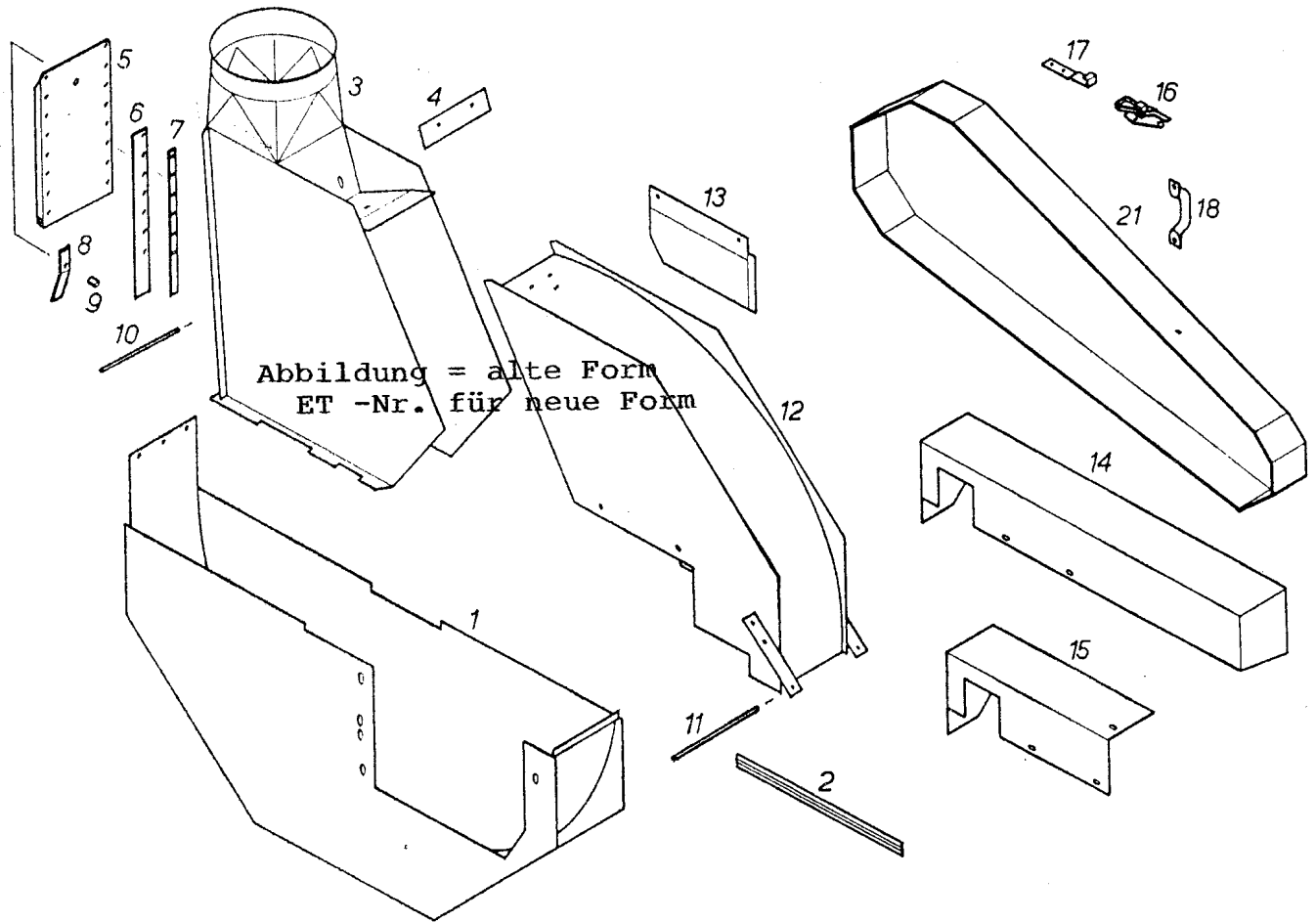
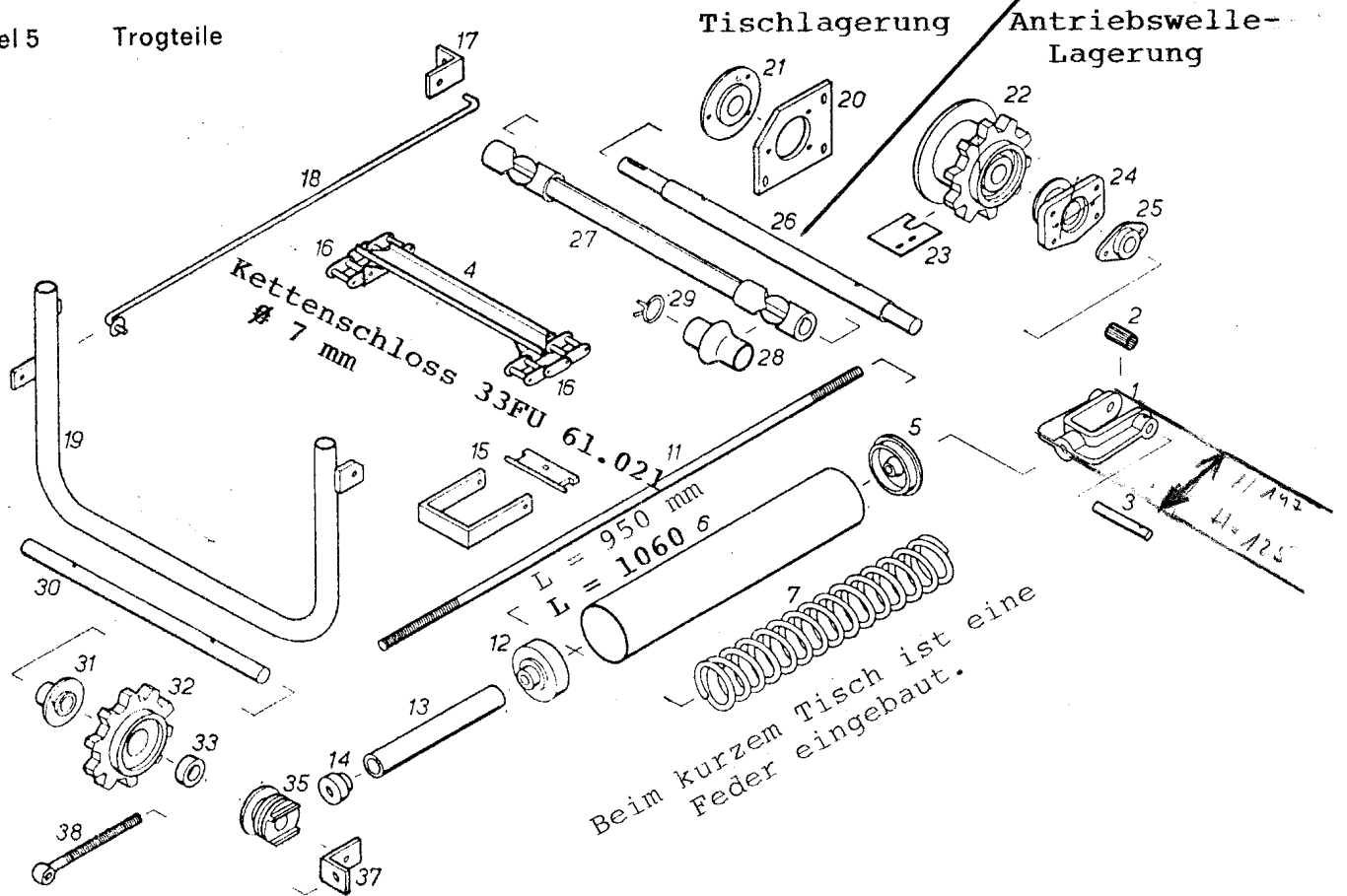


Bild-Nr.	Teil-Nr.	Name	St. p. Masch.	Bemerkung	Preis
1	33Fu-12/1	Untere Haube kpl.	1		
2	33Fu-12.135	Druckblech	1		
3	33Fu-12/3	Gebläse-Turm kpl.	1	Ca 800 Fu	
4	33Fu-12.128	Abstreifer	1	= 34 Fu 12.132 L=247	
*	33Fu-12/4	Rückfallsperre kpl.	1		
5	33Fu-12.131	Klappe mit Schraube	1		
6	33Fu-12.133	Gummiband	2		
7	34Fu-12.136	Klemmband	2		
8	34Fu-12.140	Verschlußhebel	1		
9	34Fu-12.141	Buchse	1		
10	33Fu-12.134	Scharnierbolzen links	1		
11	33Fu-12.114	Scharnierbolzen rechts	1		
12	33Fu-12/2	Obere Haube kpl.	1		
13	33Fu-55/1	Blende kpl.	1		
14	33Fu-35/1	Luftschacht für HG	1		
15	33Fu-45/3	Luftschacht für HGS	1		
16	34Fu-12.144	Verschlußhaken	1		
17	34Fu-12.142	Einhängelasche	1		
8	34Fu-12.143	Griff	1		
21	33Fu-35/3	Riemenschutz kpl.	1	Fu	

* Teile sind nicht abgebildet



Antriebsrad/ Umlenkrad / Federstangen / Troglager / Wickelschutz etc.
 sind die gleichen Teile auch für 34 HG mit Langgliederkette.

Bild-Nr.	Teil-Nr.	Name	St. p. Masch.	Bemerkung	Preis
	1	34Fu-25.186	1	Federscharnier rechts	
	*	34Fu-25.187	1	Federscharnier links	
	2	33Fu-61.014	2	Rollenlager	Ø20 x Ø30 x 40
	3	34Fu-24.191	2	Scharnierbolzen	
	*	33Fu-25/6	1	Kettenzug kpl. Rollenkette	
	*	33Fu-27/6	1	Kettenzug kpl. Rundgliederkette	
	4	33Fu-25.119		Kettenzugstab	nur für Rollenkette
	5	34Fu-25.185	2	Federspannscheibe	
	6	34Fu-25.180	2	Zylinderrohr	
	7	34Fu-25.199	2	Druckfeder	Ø80 x Ø12 x 447
	11	34Fu-25.182	1	Federführungsstange rechts	1060
				Getriebeseite L= 960 mm	

* Teile sind nicht abgebildet

Bild-Nr.	Teil-Nr.	Name	St. p. Masch.	Bemerkung	Preis
*	34Fu-25.181	Federführungsstange links	1	320	
12	34Fu-25.183	Federdruckscheibe	2		
13	34Fu-25.190	Distanzrohr rechts	1	200	
*	34Fu-25.189	Distanzrohr links	1		
14	34Fu-25.188	Druckstück	2		
15	34Fu-25/12-2	Trogsicherung kpl.	1		
16	33Fu-61.015	Rollenkette	2	120 Glieder	33Fu 25/6
17	34Fu-25.193	Winkel zur Trogstütze	1		
18	34Fu-25/12-1	Stange zur Trogstütze	1		
19	33Fu-25/7	Trogstütze kpl.	1		
20	34Fu-10.156	Lagerplatte	2		
21	33Fu-61.016	Flanschgelenklager f. Zuführhohlsch	2	364351 und PF 47	RAT 30
22	33Fu-25.112	Kettenrad vorne	2	f. Rollenkette	
23	33Fu-25.113	Abstreifer	2		
24	34Fu-25.141	Troglager vorne	2		
25	34Fu-57.046	Blech-Flanschlager f. Antriebswelle	2	RAT 25	(OBF 25) 33Fu 25/6
26	33Fu-25.111	Trogantriebswelle	1		
*	33Fu-25/3	Trogantriebswelle kpl.	1	f. Rollenkette	
*	33Fu-27/3	Trogantriebswelle kpl.	1	f. Rundgliederkette	
27	34Fu-30/9	Gelenkwelle kpl.	1		
28	34Fu-57.047	Gummischutzhülle	2	Ø 50	
29	34Fu-57.048	Schlauchklemme	2	Ø 50	
30	33Fu-25.115	Trogwelle hinten	1		
31	33Fu-25.117	Wickelschutz hinten	2		
32	33Fu-25/116	Umlenkrolle hinten	2	f. Rollenkette	
33	33Fu-61.017	Rillenkugellager	4	6005 RS	
35	33Fu-25.118	Troglager hinten	2		
*	33Fu-25/5	Trogwelle hinten kpl.	1	f. Rollenkette	
*	33Fu-27/5	Trogwelle hinten kpl.	1	f. Rundgliederkette	
37	34Fu-25.152	Spannwinkel	2		
38	34Fu-24.154	Augen-Spannschraube	2		
*		Abstreifer hinten	2	f. Rollenkette	
*	34Fu-25.151	Abstreifer hinten	2		
*	34Fu-25.150r	Troglager hinten rechts	1	} f. Rundgliederkette	
	34Fu-25.150l	Troglager hinten links	1		
	34Fu-25.148	Wickelschutz hinten	2		
	34Fu-25.138				
	33Fu-61.018	Kettenzugendglieder			
	33Fu-61.019	Winkellasche m. Innenglied f.			
	33Fu-61.020	Niete mit Hülse			
	33Fu-61.021	Verschlußglied			
	33Fu-61.022	gekröpftes Glied			
		Gelenklager Trog			

Kettenschloss für Langgliederkette Bolzen Ø 7 mm Nr. 33 FU 61.021

* Teile sind nicht abgebildet

Tafel 6 Trogblechteile

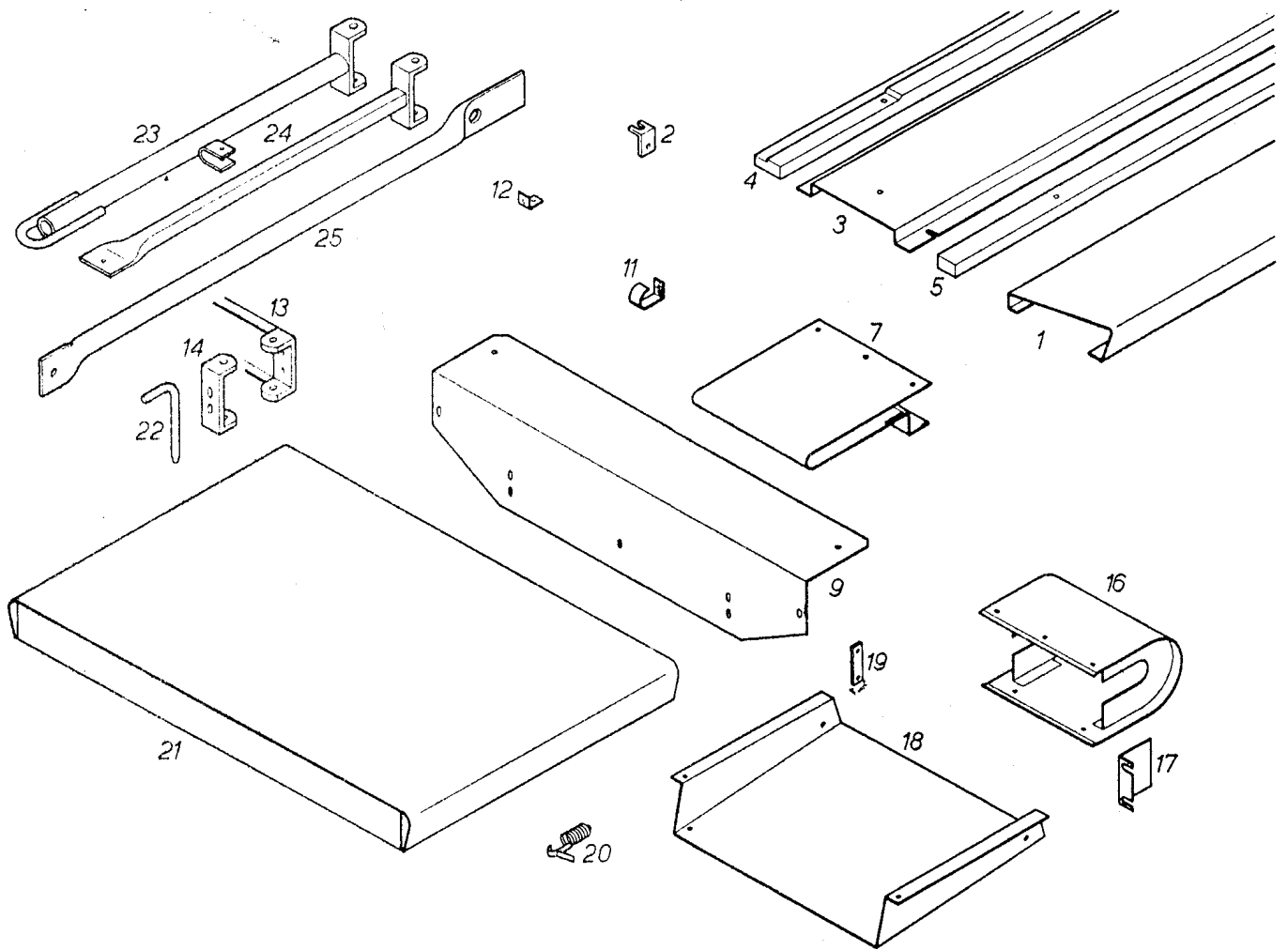


Bild-Nr.	Teil-Nr.	Name	St. p. Masch.	Bemerkung	Preis
1	34Fu-25.125	Seitenblech rechts	1		
*	34Fu-25.120	Seitenblech links	1		
2	34Fu-25.176	Auflagewinkel	2		
3	33Fu-25.105	Bodenblech oben	1		
4	33Fu-25.106	Bodenleiste links	1		
5	33Fu-25.107	Bodenleiste rechts	1		
*	33Fu-25.108	Unterlagleiste	1		
7	33Fu-25/2	Abdeckblech kpl.	1		
9	33Fu-25/8	Schlußblech kpl.	1		
*		Vierkantscheibe	2	Ø 9,5 DIN 435	
11	33Fu-25.126	Arretierrohr-Haken	2		
12	34Fu-25.165	Verbindungswinkel	4		
13	33Fu-25.123	Deichselbefestigung kpl.	1		
14	34Fu-16.106	Haltebügel	2		
16	33Fu-25.114	Wellenschutz vorne kpl.	1		
17	34Fu-25.143	Schlitzabdeckung	2		
18	33Fu-25.122	Auffangblech	1		
19	34Fu-25.170	Scharnier	2		
20	34Fu-25.177	Zugfeder mit Haken	2		
21	33Fu-26	Trogverllängerung kpl.	1		
22	34Fu-25.174	Steckstift	2		
*	34Fu-57.054	Federstecker	2	3 mm	
23	34Fu-25/11	Deichsel kpl.	1		
24	33Fu-25/10-1	Strebe f. Deichsel	1		
25	33Fu-25.125	Arretierrohr	2		
*		Klappstift	2	Ø 10	

Achtung: Wellenschutz hinten und vorn

Alte Ausf. mit Rundgliederkette **breite 310 mm**

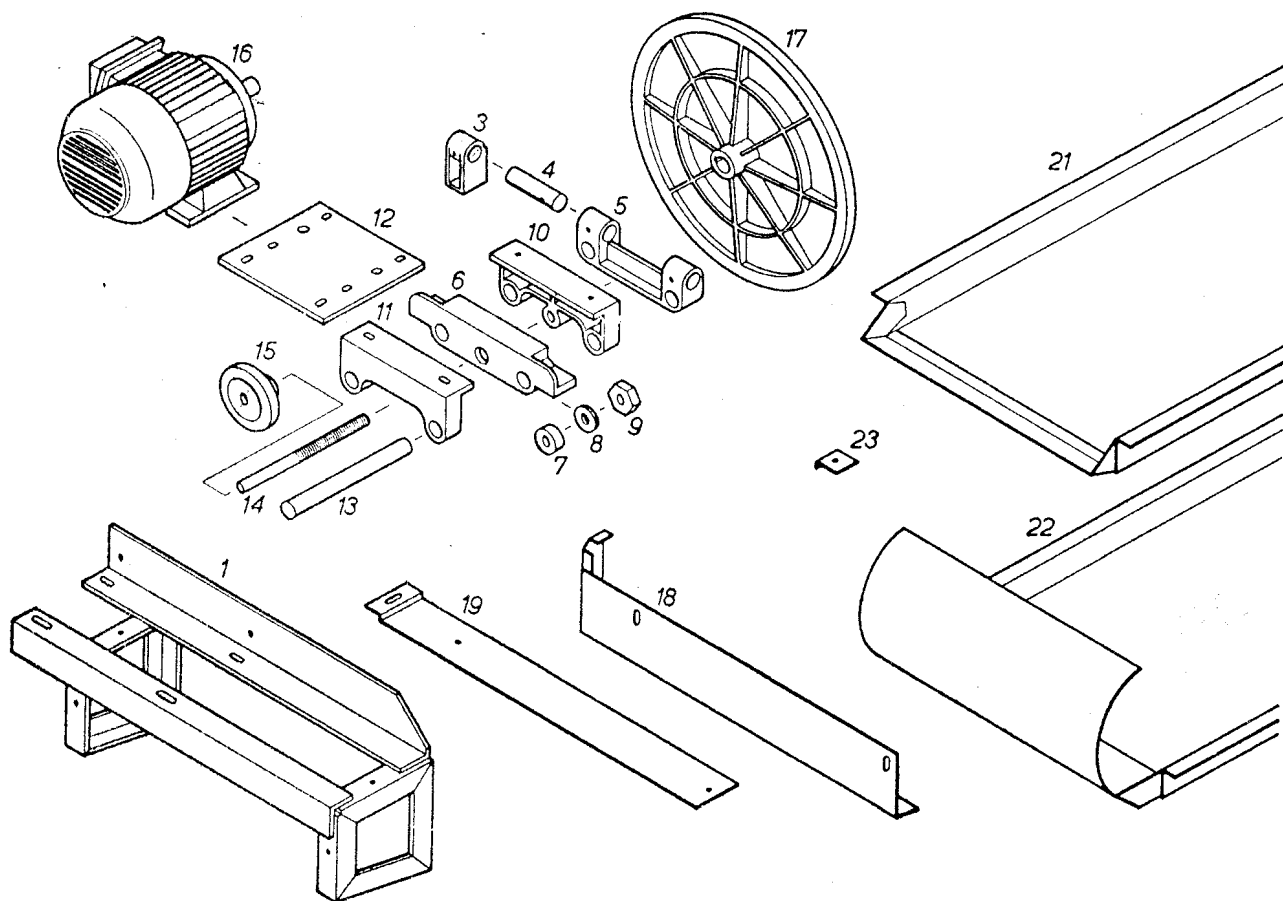
Neue Ausf. mit Rollenkette **breite 250 mm**

* Teile sind nicht abgebildet

Senkschrauben für Wellenschutz

34FU 57.200	M8 x 20	verz.
34FU 57.210	M8 x 45	verz.
34FU 57.220	M8 x 90	verz.

Tafel 7 Schleifeinrichtung und Bodenwanne zum Trog



Tafel 7 Schleifeinrichtung und Bodenwanne zum Trog

Bild-Nr.	Teil-Nr.	Name	St. p. Masch.	Bemerkung	Preis
1	33Fu-45/1	Gestell f. Schleifeinrichtung	1		
3	34Fu-45.111	Schwenkbock	2		
4	34Fu-45.123	Lagerbolzen	2		
5	34Fu-45.116	Vorderer Lagerbock	1		
6	34Fu-45.115	Hinterer Lagerbock	1		
7	34Fu-45.119	Druckstück	1		
*	33Fu-61.023	Kugelhalter	2	L 51204 STAR	
8	34Fu-45.120	Druckscheibe	2		
9	34Fu-45.118	Spannstück	1		
10	34Fu-45.114	Führungsbock vorne	1		
11	34Fu-45.113	Führungsbock hinten	1		
12	34Fu-45.112	Aufspannplatte	1		
13	34Fu-45.122	Führungswelle	2		
14	34Fu-45.117	Gewindespindel	1		
15	34Fu-45.121	Handrad	1		
16		Motor f. Schleifscheibe	1	1,1 KW	
17	3438 Fu-45/2	Schleifscheibe kpl.	1	Wellen-φ 24 oder 28	
	3438 Fu-45/2A	Schleifscheibe kpl. Austausch	1		
18	33Fu-45.113	Abdeckblech hinten	1		
19	33Fu-45.114	Abdeckblech oben	1		
*	33Fu-45.117	Luftschachthalter	1		
*	33Fu-45/4	Kabelschutzrohr	1		
21	33Fu-25/11	Bodenwanne vorne	1		
22	33Fu-25/12	Bodenwanne hinten	1		
23	34Fu-25.217	Klemme f. Bodenwanne	2		

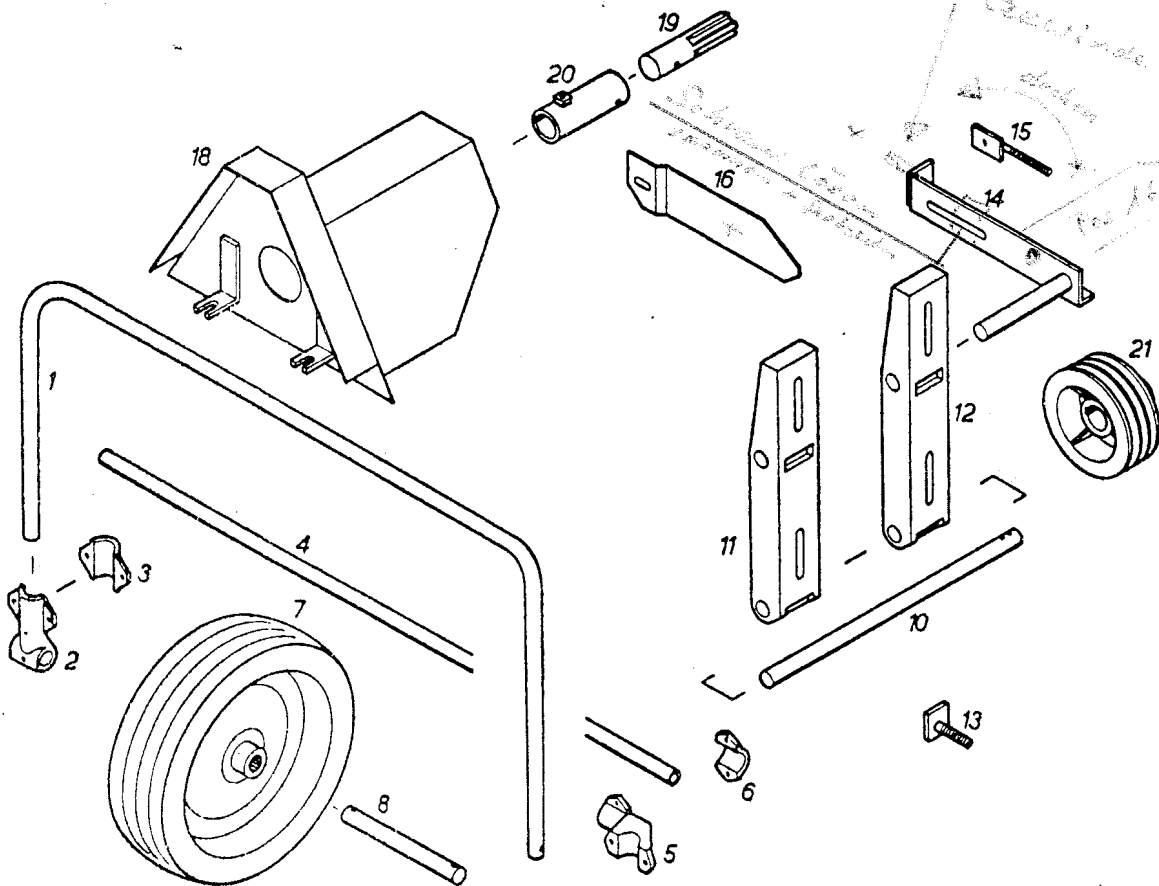
Schaltereinsatz für Schleifmotor
33 HG 1996

PKZM 1-4 A Serie 03
PTB 3.53 / 386.060

* Teile sind nicht abgebildet

LELY-VGL GmbH
Luzernerstrasse 18
6031 Ebikon
Tel. 041-440 74 34
Fax 041-440 74 37

Tafel 8 Zapfwellenantrieb, Motorkonsole u. a.



Achtung es gibt ab 1995 Häcksler mit Vollgummirad 400 Ø Nabe 25 mm Boh

Hohlwelle zu Winkelgetriebe Nr: 34Fu 86.000

Tafel 8 Zapfwellenantrieb, Motorkonsole u.a.

Bild-Nr.	Teil-Nr.	Name	St. p. Masch.	Bemerkung	Preis
1	33Fu-30.100	Schaltbügel	1		
2	34Fu-30.145	Schaltbügellager	1		
3	34Fu-30.146	Schelle zum Schaltbügellager	1		
4	33Fu-30.108	Zwischenrohr zum Schaltbügellager	1		
5	33Fu-30.109	Kreuzklemme	2		
6	34Fu-30.212	Schelle zur Kreuzklemme	4		
7	33Fu-61.024	Vollgummi-Laufrad	2	Ø 400x80 30mm Bohr.	
8	34Fu-10.155	Radachse	2		
10	34Fu-40.116	Motorkonsolenwelle	1		
11	34Fu-40.115a	Motorkonsolenleiste vorne	1	a	
12	34Fu-40.115b	Motorkonsolenleiste hinten	1	b	
13	34Fu-40/2	Motorschraube M10	4	} je nach Motorgröße	
*	34Fu-40/3	Motorschraube M 12	4		
*	34Fu-40/4	Motorschraube M16	4		
14	34Fu-40/8	Riemenspannleiste kpl.	1		
15	34Fu-40/9	Riemenspanner	1		
16	34Fu-55.116	Unfallschutz	1		
18	33Fu-55/5-1	Zapfwellenantriebsschutz kpl.	1		
19	34Fu-55.120	Profilwelle	1		
20	34Fu-55	Aufsteckhülse	1		
21	33Fu-55.104	Motorscheibe Ø 155 SPA		für 560 U/min	
*	33Fu-55.106	Motorscheibe Ø 145 SPA		für 525 U/min	
*	33Fu-55.108	Motorscheibe Ø 127 SPA		für 460 U/min	
*	33Fu-55.110	Motorscheibe Ø 105 SPA		für 380 U/min	
	34Fu-55.142	Motorscheibe Ø 185 3-rillig SPB		für 580 U/min	
	55.141	Motorscheibe Ø 165 3-rillig SPB		für 520 U/min	
	55.140	Motorscheibe Ø 140 3-rillig SPB			
	55.139	Motorscheibe Ø 110 3-rillig SPB		für 350 U/min	
	33Fu-61.000	Vollgummi-Laufrad	2	Ø 400x80 25mm Bohr.	
	33Fu-61.001	Rollenlager		30 x 40 x 80	
	33Fu-61.002	Scheibe		30 x 50 x 10 (schwarz)	
	33Fu-61.003	dto.		verz.	

33 FU 61.000 Vollgummilaufrad 400 Ø Nabe 25 mm Bohrung HO 33 /1995

34 FU 57.096 Vollgummilaufrad 400 Ø Nabe 30 mm Bohrung

* Teile sind nicht abgebildet

Tafel 9 Getriebe HG

Achtung für 33 70
 hinten neue Liste!

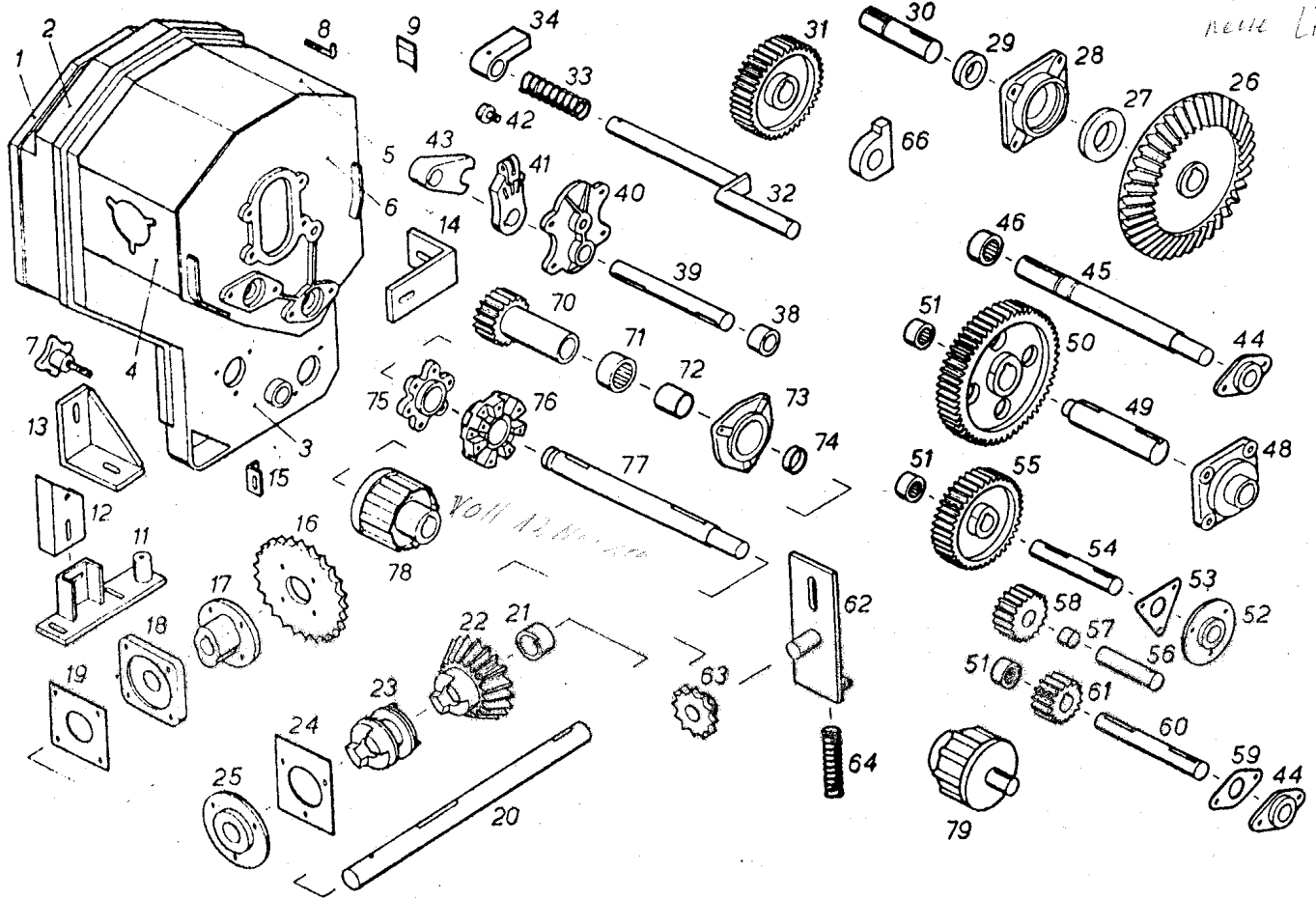


Bild-Nr.	Teil-Nr.	Name	St. p. Masch.	Bemerkung	Preis
*	34Fu-30	Getriebe komplett	1	Tausch	
1	34Fu-30.103	Deckel	1		
2	34Fu-30.101	Zwischenteil	1	} kann nur zusammen geliefert werden	
3	34Fu-30.100	Festteil	1		
4	34Fu-30/1	Kegelradgetriebe-Mantel	1		
*	33Fu-61.025	Ablafschraube	2	M 20 x 1,5	
*	33Fu-61.026	Kupfer-Asbest-Ring	2	C 20 x 24 x 2	
5	34Fu-30.104	Deckel z. Kegelradgetriebe	1		
*	33Fu-61.027	Dichtband	2	Ø 2 1,35 cm f. Deckel	

28 FU 324 Schnappstift mit Feder für Pos. 41

Rollenkette für Hauptantrieb 33 HG
 3/4" x 7/16" L= 1,29 m 68 R.

* Teile sind nicht abgebildet

Tafel 9 Getriebe (Fortsetzung)

12

Bild-Nr.	Teil-Nr.	Name	St. p. Masch.	Bemerkung	Preis
6	34Fu-30.102	Innenwand	1		
7	34Fu-30.187	Kreuzgriff	1		
8	34Fu-30.186	Haken	2		
9	34Fu-30/13	Abdeckplatte	1		
*	33Fu-61.028	Dichtschnur	1	Talgschnur \varnothing 7	
11	34Fu-30/11	Getriebeauflage kpl.	1		
12	34Fu-30.192	Verstellschiene	1		
13	33Fu-30/3	Getriebehaltewinkel außen	1		
14	33Fu-30.107	Getriebehaltewinkel innen	1		
15	34Fu-30.188	Befestigungswinkel klein	1		
16	34Fu-30.121	Kettenrad	1	25 Zähne	
17	34Fu-30.120	Kettenradnabe	1	nicht mehr lieferbar	Ersatz: 34Fu 30.121/120
18	34Fu-57.056	Guß-Flanschlager	1	PCFN 30	(FWS 30) EWF 200
19	34Fu-30/3	Mutterscheibe	1		
20	34Fu-30.112	Kegelradwelle	1		
*	33Fu-61.029	Spannhülse	1	\varnothing 8x50 DIN 1481	
*	34Fu-57.022	Paßfeder	1	A 8x7x80	
*	34Fu-57.058	Paßfeder	1	A 8x7x40	
*	34Fu-30.206	Beilagscheibe	1	40 x 30,3 x 2,5	
21	34Fu-30.116	Stellring	2		
(*) 22	34Fu-30.115	Klauenrad kpl.	2	20 zähne	
		Lager		6006 2	
23	34Fu-30.113	Schaltklaue	1		
24	34Fu-30/2	Mutterscheibe	1		
25	34Fu-57.045	Blechflanschlager	1	RA 30	(BF 30)
26	34Fu-30.123	Tellerrad	1	40 Zähne	
27	33Fu-61.030	Rillenkugellager	1	16010	
28	34Fu-30.125	Tellerradlager	1		
29	33Fu-61.031	Rillenkugellager	1	6006	
30	34Fu-30.122	Tellerradwelle	1		
*	33Fu-61.032	Sprengring	1	A 30 x 2 Sd	
*	34Fu-30.124	Paßfeder	1	A 10 x 16 x 40	
*	34Fu-57.061	Paßfeder	1	A 10 x 8 x 40	
31	34Fu-30.175	Wechselrad f. Vorgelege	1	26 Zähne	
*	34Fu-30.176	Wechselrad f. Vorgelege	1	37 Zähne	
*	34Fu-30.177	Wechselrad	1	19 Zähne	
*	34Fu-30.178	Wechselrad	1	25 Zähne	
*	34Fu-30.179	Wechselrad	1	33 Zähne	
*	34Fu-30.180	Wechselrad	1	39 Zähne	
32	34Fu-30/4	Weile f. Schaltsperre kpl.	1		

(*) Sinterlagerbuchse 30*38*32 (HG 33 + 34) Klauenrad

Pos.	70	Stirnradbuchse	34 FU	30.220	\varnothing 55	Z 19
Pos.	71	Nadellager	33 FU	61.035	DNK	55/25
		Seegerring			\varnothing 68 x 2,5	Innen 2x
		Wellendichtring			\varnothing 55 x 68 x 8	
		Lagergehäuse	34 FU	30.221		

* Teile sind nicht abgebildet

Tafel 9 Getriebe (Fortsetzung)

11

Bild-Nr.	Teil-Nr.	Name	St. p. Masch.	Bemerkung	Preis
33	34Fu-30.142	Druckfeder	1		
34	34Fu-30.140	Deckelsicherung	1		
38	34Fu-30.130	Haltering	1		
39	34Fu-30.127	Schaltwelle	1		
*	34Fu-30.133	Paßfeder	1	A 8 x 7 x 63	
*	34Fu-57.084	Paßfeder	1	A 8 x 7 x 45	
40	34Fu-30.128	Lager f. Schaltwelle	1		
*	NZD 500-1	Schnappstift	1		
*		Druckfeder f. Schnappstift	1		
*		Gewindestift	1	M 16 x 20	
*		Sicherungsmutter	1	M 16	
41	34Fu-30.131	Schaltraste	1		
42	34Fu-57.062	Kurvenrolle	1	KR 26	
43	34Fu-30.132	Sperrriegel	1		
44	34Fu-57.063	Blechflanschlager	3	RAT 25	(OBF 25)
45	34Fu-30.147	Wechselradwelle	1		
*	34Fu-57.064	Sprengring	1	WR 30	
*	33Fu-61.042	Sprengring	1	WR 32	
*	34Fu-30.148	Paßfeder	1	A 10 x 16 x 75	
46	34Fu-57.066	Nadellager m. Innenring	1	NKS 35 IR 30x35x30	
	34Fu-57.065	Nadellager NKS 35	1		
	34Fu-57.067	Innenring IR 30x35x30	1		
*	34Fu-57.068	Dichtring	1	35x50x7 DF	
48	34Fu-57.069	Guß-Flanschlager	1	PCFN 35	(FWS 35) (EWF 207)
49	34Fu-30.151	Welle zur Einzugswalze	1		
50	34Fu-30.154	Stirnrad	1	57 Zähne	
*		Paßfeder	1	A 10 x 8 x 36	
*	34Fu-30.210	Paßfeder	1	10 x 8 x 37	
51	34Fu-57.071	Lauftring & Nadelbüchse	3	BK 3020 + LR 25x30x20,5	
52	34Fu-57.019	Blechflanschlager	1	RA 25	
53	34Fu-30/8	Mutternscheibe	1		
54	34Fu-30.160	Welle zum Kettenzug	1		
*	34Fu-57.058	Paßfeder	1	A 8 x 7 x 40	
*	34Fu-57.073	Paßfeder	1	A 8 x 7 x 32	
55	33Fu-30.111	Stirnrad <i>34Fu 30.161</i>	1	42 Zähne <i>(402)</i>	
56	34Fu-30.173	Zwischenradwelle	1		
57	33Fu-61.043	Sinterlager = <i>34 FU 57.074</i>	1	Ø30 x Ø38 x 32	
58	34Fu-30.174	Stirnrad	1	19 Zähne	
59	34Fu-30/10	Mutternscheibe	1		
60	34Fu-30.159	Welle zur Abstreifwalze	1		
*	34Fu-57.058	Paßfeder	1	A 8 x 7 x 40	

* Teile sind nicht abgebildet

Tafel 9 Getriebe (Fortsetzung)

Bild-Nr.	Teil-Nr.	Name	St. p. Masch.	Bemerkung	Preis
61	33Fu-30.112	Stirnrad	1	15 Zähne	
62	33Fu-10/15-1	Halteplatte kpl.	1		
63	34Fu-10/12-2	Kettenspannrad kpl. Hinterlager	1		
64	34Fu-10.164	Druckfeder	1		
*	33Fu-61.034	Rollenkette 3/4 x 7/16	1	68 Rollen	455/65x25
66	34Fu-30/14	Wechselrad-Haltering	3		33FU61.035
70	34Fu-30.150/1	Stirnradbüchse kpl.	1	19 Zähne	Neue Ausführung
71	33FU-61.035	Nadellager	1	NK 50/25	34FU30.220
72	33FU-61.036	Innenring	1	IR 45x50x35	→ 55
73	34Fu-30.111	Lagerflansch m. Lager	1	34FU30-221 → i = 68	Dreischlager
*	33FU-61.037	Seeger-Ring	1	J 62 x 2	
*	33FU-61.038	Dichtring	1	50 x 62 x 5	
74	34Fu-30.119	Distanzbüchse	1		
75	34Fu-30.110	Druckscheibe	1		
*	33FU-61.039	Ringfeder	2	45 x 52 REN 8006	
76	34Fu-30.109	Kupplungsflansch kpl. m. Lager	1		
77	34Fu-30.149	Wechselradwelle	1		
*	34Fu-30.133	Paßfeder	1	A 8 x 7 x 63	
*	34Fu-30.124	Paßfeder	1	A 10 x 16 x 40	
78	K 28	Sternratsche	1	55.229.03	nicht mehr
79	K 28	Sternratsche	1	3909.72.3	Lieferbar
*	34Fu-30.123	Abdeckblech	1		
	33Fu-30.110	Einweisblech für Luftschacht	1		
	33Fu-61.004	Lager INA - NK 55-25 NKJ 50/25			
	33Fu-61.005	Dichtring		55 x 68 x 8	
	33Fu-61.006	Flansch, Zahnrad, Lager			

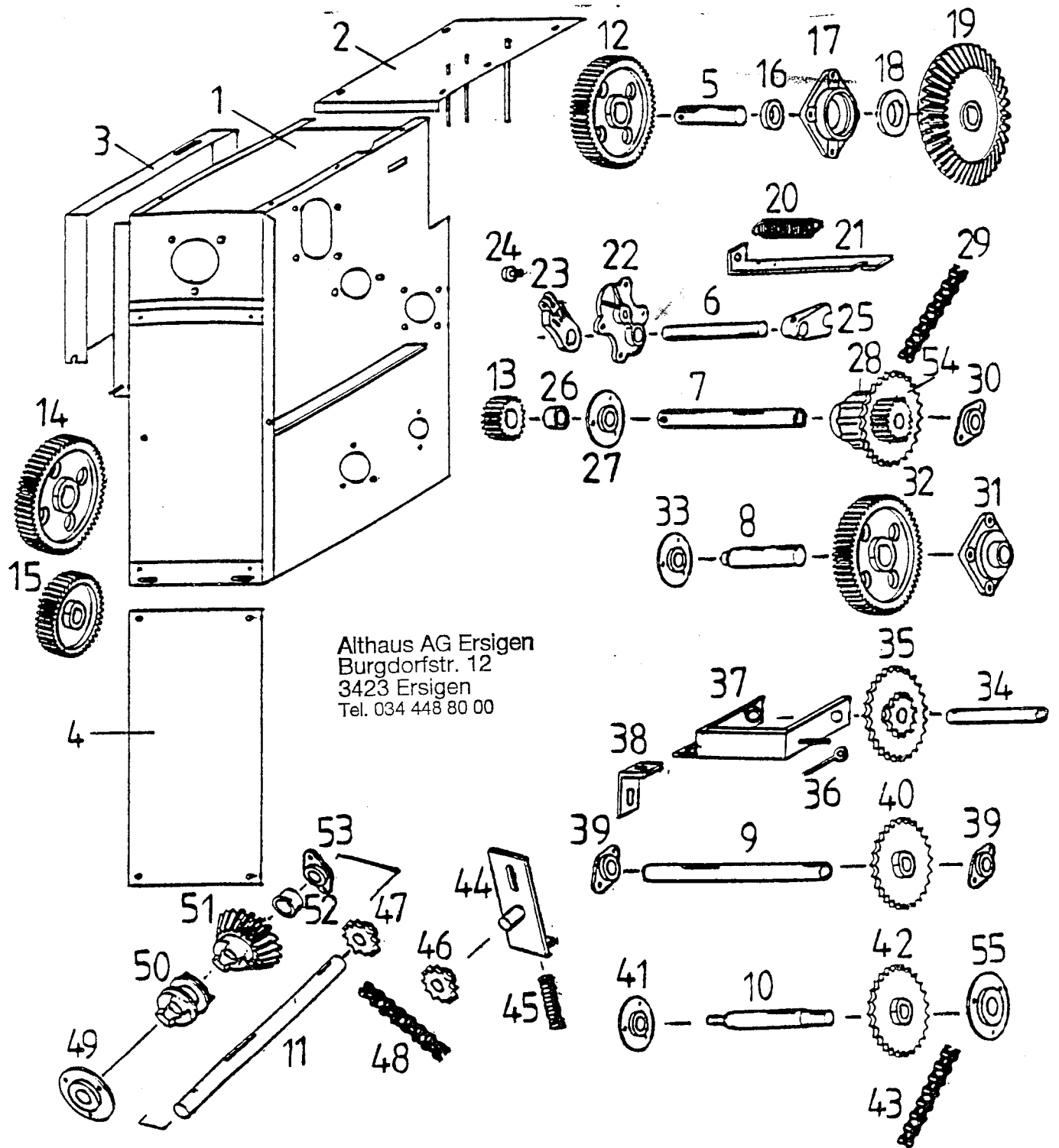
Pos. 78 Sternratsche auf der grossen Welle 34 FU 30.150/1 Ø 55

BiPy Nr. 617229004 CAD 65415 / neue Nr. 1996 com 551838
 unten ist eine Nr. 5208 eingeschlagen

It. tel. mit Hr. Holdermann v. 25.4.96 sind die zwei Positionen
 Nr. ~~78~~ + 79 nicht mehr Lieferbar
 Dafür wird eine ganze Gelenkwelle mit Rutschkupplung montiert.
 Nr.

* Teile sind nicht abgebildet

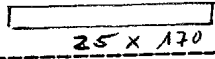
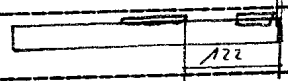
33HO - Getriebe



Althaus AG Ersigen
 Burgdorfstr. 12
 3423 Ersigen
 Tel. 034 448 80 00

28 FU 324 Schnappstift mit Feder für Pos. 23

33 FU 61.034 Rollenkette mit Schloss

Bild- Nr.	Teile - Nr.	Name	St. p. Masch.	Bemerkung	Preis
*		Getriebe kplt.	1		
1		Getreibehäuse	1		
2		Deckel oben	1		
*		Schmiernippel	3	M 8x1	
3		Deckel seitlich	1		
4		Deckel unten	1		
5	33HO-30.128	Tellerradwelle	1		
*	33HO-30.130	Paßfeder	1	A 10x16x28	
*		Spannstift	1	3x26	
*		Paßfeder	1	A 10x8x35	
6	33HO-30.132	Schaltwelle	1		
*		Paßfeder	1	A 8x7x63	
*		Paßfeder	1	A 8x7x32	
7	33HO-30.135	Wechselradwelle unten	1		
*	33HO-30.130	Paßfeder	1	A 10x16x28	
*		Spannstift	1	3x26	
*		Paßfeder	1	A 8x7x63	
8	33HO-30.140	Welle zur Einzugswalze	1		
*		Paßfeder	1	A 10x8x40	
*		Paßfeder	1	A 10x8x36	
9	33HO-30.167	Welle zur Abstreifwalze	1		
*		Paßfeder	1	A 8x7x50	
*		Paßfeder	1	A 8x7x32	
10	33HO-30.160	Kettenzugwelle	1		
*		Paßfeder	1	A 8x7x40	
*		Paßfeder	1	A 8x7x32	
Rollenkette 33 HOG 3/8" x 5/8" L=1,64			94	R	

* Teile sind nicht abgebildet.

②

Bild- Nr.	Teile - Nr.	Name	St. p. Masch.	Bemerkung	Prei
11	33HO-30.123	Kegelradwelle	1	30x350	34,00
*		Paßfeder	1	A 8x7x63	
*		Paßfeder	1	A 8x7x40	
12	33HO-30.142	Wechselrad	1	Z=52	
13	33HO-30.143	Wechselrad	1	Z=18	
14	33HO-30.144	Wechselrad	1	Z=41	
15	33HO-30.145	Wechselrad	1	Z=29	
16	33Fu-61.031	Rillenkugellager	1	6006 2RS	
*		Distanzscheibe	1	∅ 30.5x42x0.5	
17	34Fu-30.125	Tellerradlager	1		
18	33Fu-61.030	Rillenkugellager	1	16010 2RS	
*		NYLOS-Ring	1	16010 AY	
19	33HO-30.129	Tellerrad	1		
*		Spannstift	1	8x45	
*		Klappsplint	1	∅ 6	
20		Zugfeder	1	L=78 ∅ 15.5x1.5x61	
21	33HO-30.131	Sperrschieber	1		
*		Spannstift	1	6x45	
22	33HO-30.128/1	Lager für Schaltwelle	1	2 x Gleitlagerbuchse BM 2525 ER L=25mm	
*		Druckfeder für Schnappstift	1	∅ 12.5x2.5x30	
*	NZD 500 - 1	Schnappstift	1		
*		Gewindestift	1	M 16x20	
*		Sicherungsmutter	1	M 16 (Reihe 1)	
*		DU Buchse	1	25x28x15	
23	34Fu-30.131	Schaltraste	1		
24	33HO-30.168	Kurvenrolle	1	KR 22 A	

Bild-Nr.	Teile - Nr.	Name	St. p. Masch.	Bemerkung	Preis
25	33HO-30/5	Sperrriegel	1		
26	33HO-30.136	Distanzrohr	1	∅ 42.5x5x17	
*		Klappsplint	1	∅ 6	
27	34Fu-57.045	Blech-Flanschlager	1	RA 30 (BF 30)	
28		Rutschkupplung	1	K 32 MdE 52 kpm	
29		Rollenkette	45 Rollen	1 5/8 x 3/8	10B-1
*		Kettenschloss	1	5/8 x 3/8	
*		gekröpftes Glied	1	5/8 x 3/8	
30		Guß-Flanschlager	1	OWFS 30	
31	34Fu-57.069	Guß-Flanschlager	1	PCFN 35 (FWS 35)	
32	33HO-30.141	Stirnrad	Z=54	1	
33	34Fu-57.019	Blech-Flanschlager	1	RA 25 (BF 25)	
34	33HO-30.159	Spannradwelle	1		
35	33HO-30/8-2	Kettenspannradpaar	1		
*		Rillenkugellager	2	6005 2RS	
36		Augenschraube	1	BM 12x80	
37	33HO-30/8-1	Spannlager	1		
38	33HO-30.195	Spannlagerwinkel unten	1		
39	34Fu-57.046	Blech-Flanschlager	2	RAT 25 (BBF 25)	
40	33HO-30/11	Kettenrad	Z=13	1	
41	34Fu-57.019	Blech-Flanschlager	1	RA 25 (BF 25)	
42	33HO-30/9	Kettenrad	Z=36	1	
43		Rollenkette	61 Rollen	1 5/8 x 3/8	10B-1
*		Kettenschloss	1	5/8 x 3/8	
*		gekröpftes Glied	1	5/8 x 3/8	
44	33Fu-10/15-1	Halteplatte kplt.	1		

Bild- Nr.	Teile - Nr.	Name	St. p. Masch.	Bemerkung	Preis
45	34Fu-10.164	Druckfeder	1		
46	33HO-20.10/4	Kettenspannrad kplt. z 13	1	33 FU 10/15-1	
*	34Fu-57.076	Sinterlager	1	25 x 32 Länge 25	
47	33HO-30/3	Eingangskettenrad Z=25	1		
48	33Fu-61.034	Rollenkette 68 Rollen	1	3/4 x 7/16	12B-1
*		Kettenschloss	1	3/4 x 7/16	
*		gekröpftes Glied	1	3/4 x 7/16	
49	34Fu-57.045	Blech-Flanschlager	1	RA 30 (BF 30)	
*		Spannstift	1	6x46	
*		Scheibe	1	30.5x40x2.5	
50	33HO-30.125	Schaltklaue	1		
51	33HO-30.124	Klaunenrad Z=20	2		
*		Rillenkugellager	2	6006 2RS	
*		Sinterbuchse	2	∅ 30x38x32	
52	34Fu-30.116	Stellring	2	R. ∅ 44.5x8x28	
53		Guß-Flanschlager	1	DMFK 30	EN 206
54	33HO-30/6	Flanschrad kplt.	1		
55	34Fu-57.045	Blech-Flanschlager	1	RA 30 (BF 30)	