

# ***Turbo 700***

*Betriebsanleitung, Ersatzteilliste*



AUSGABE 1992

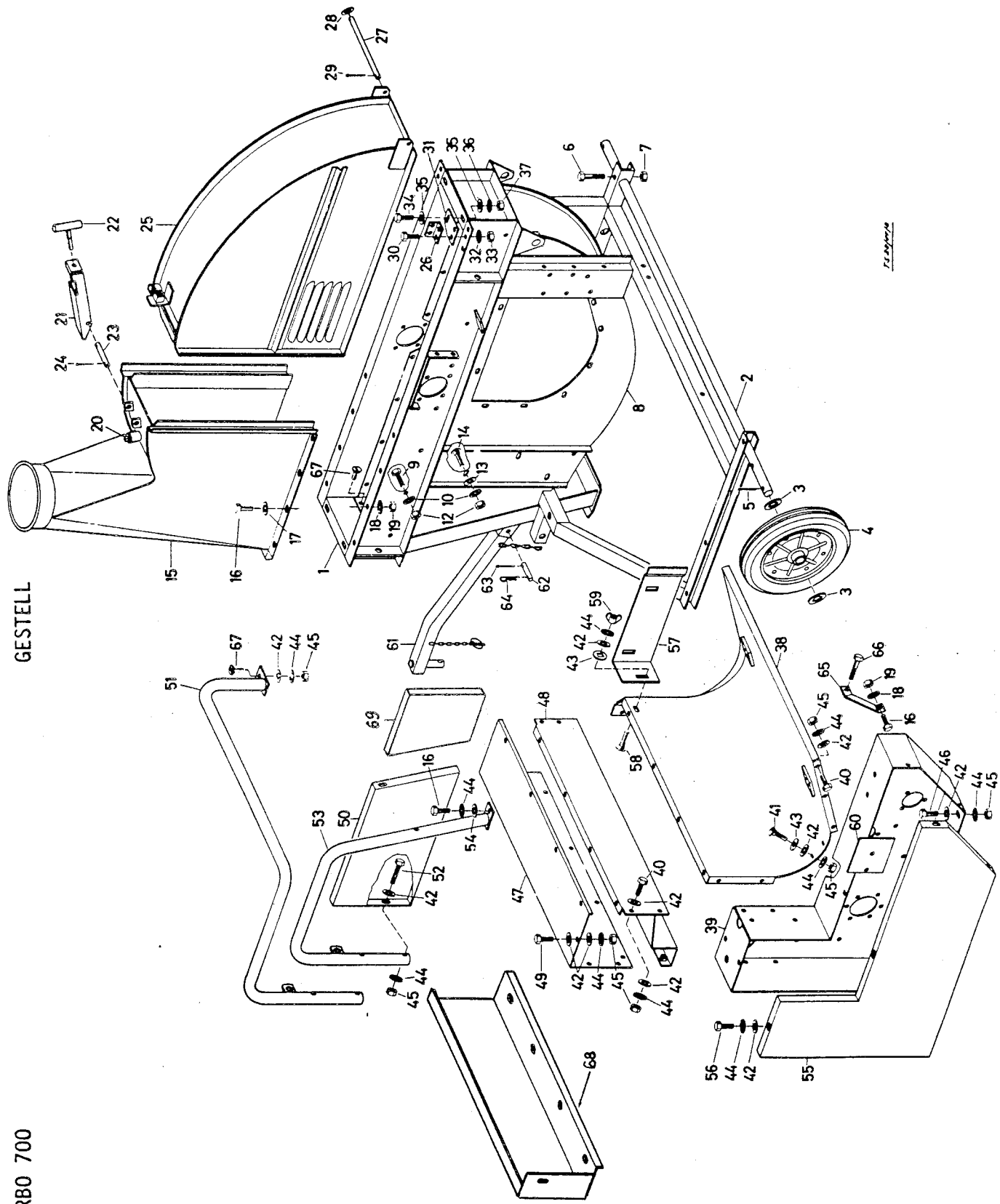


**Buchmann**  
Ges. m. b. H. & Co. KG.  
**A-4560 KIRCHDORF a. d. KR., OÖ.**  
Postfach 42

LANDMASCHINENFABRIK  
FÖRDER- UND BELÜFTUNGSTECHNIK

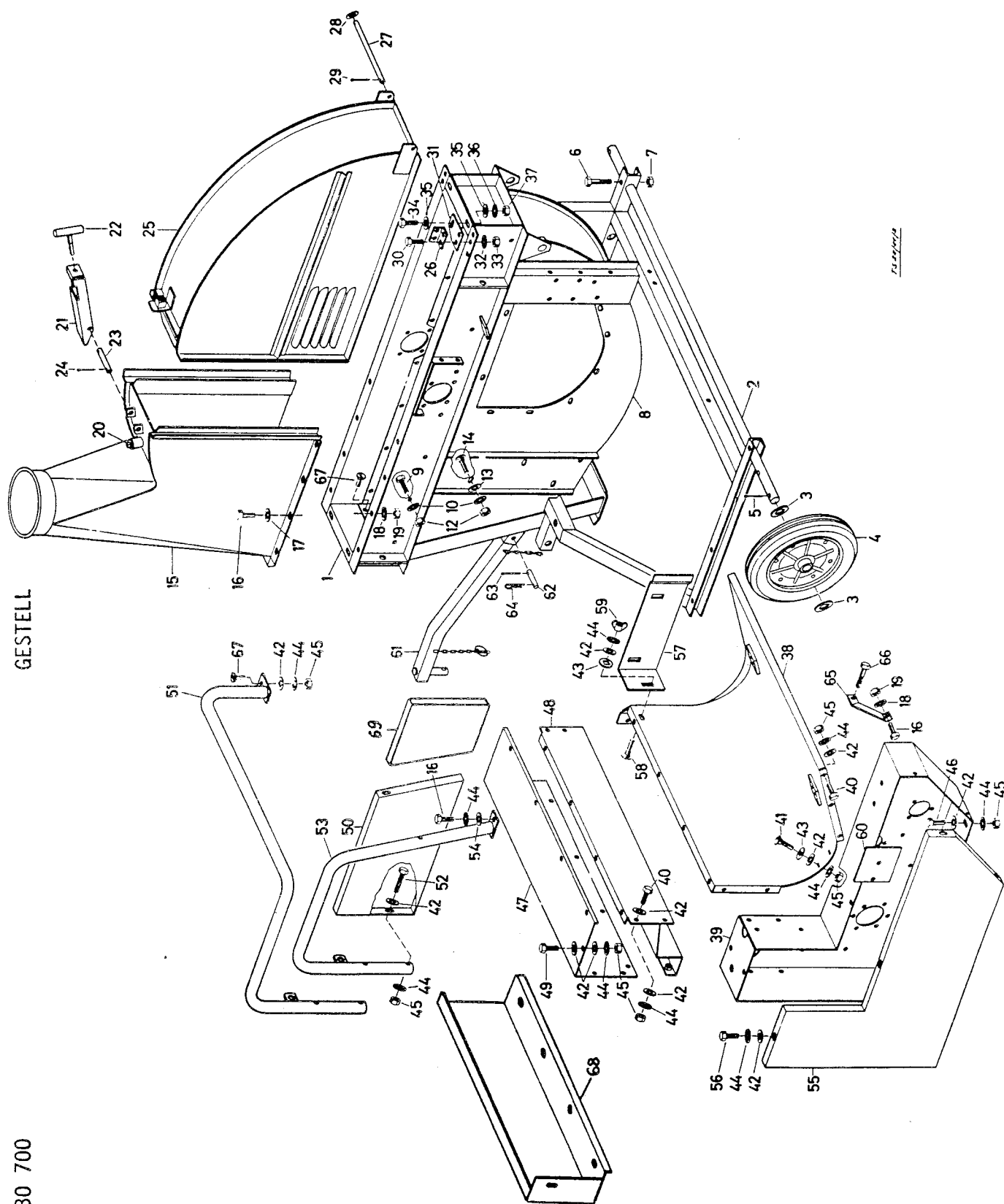
**express** piccolo-  
express

Fernruf (0 75 82) 22 51-0, Telefax (0 75 82) 22 51-25

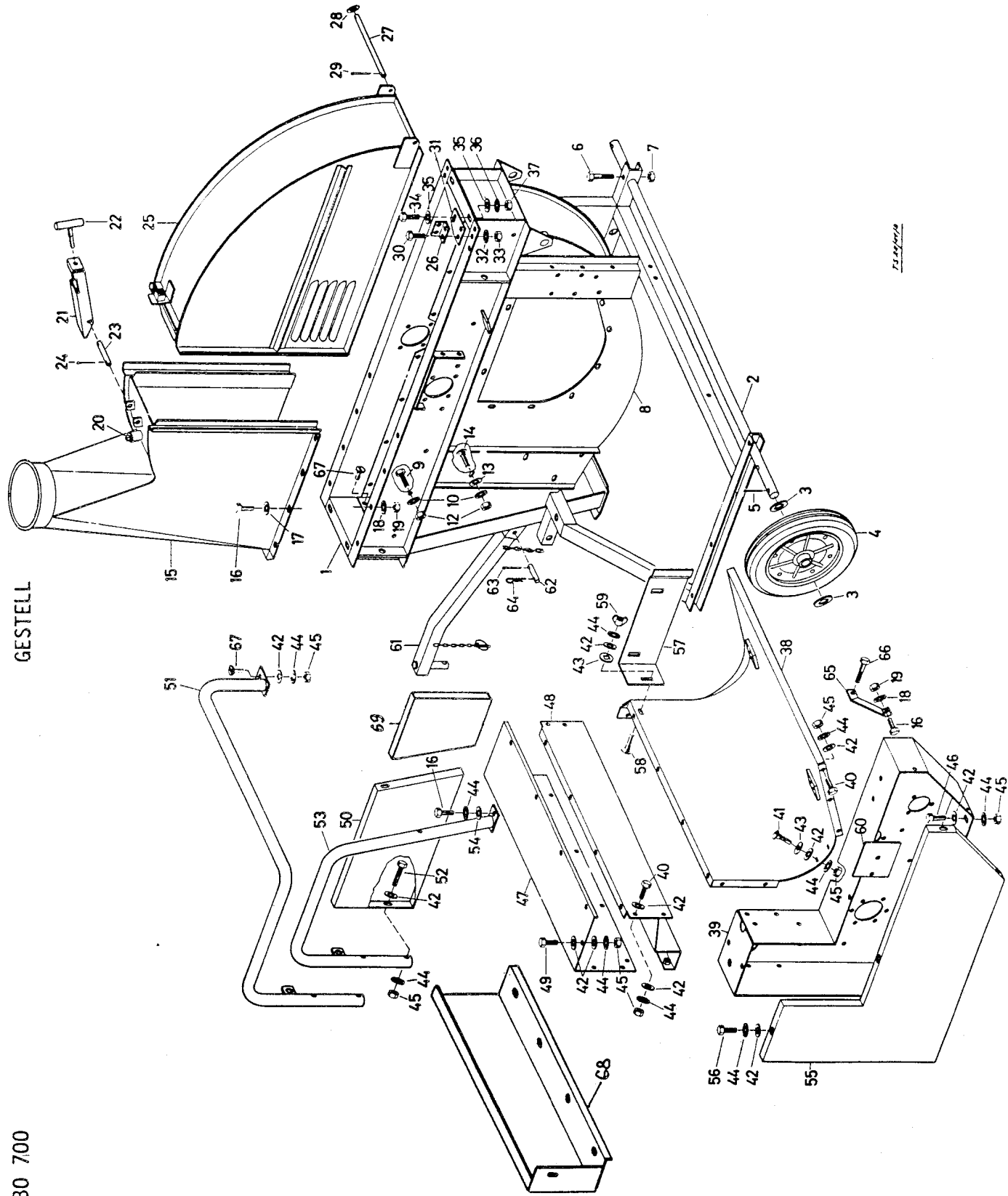


POS.	TEIL-NR	BENENNUNG	MAT.	NORM	DIMENSION	STK.	VW. BEMERKUNG	GOLTIG
1	091 313	Gestell geschw.				1		
2	396 769	Achse				1		
3	616 299	Scheibe	VZ	DIN 1441	31	4	bis 1989 - Scheibe 650 151 (56 x 31 x 3)	
4	647 685	Vollgummirad			Ø 400	2		
5	615 110	Splint	VZ	DIN 94	8 x 50	3		
6	611 970	Sechskantschr.	VZ 8.8	DIN 931	M 8 x 60	1		
7	612 925	Sechskantmutter	VZ 6	DIN 985	M 8	1		
8	191 606	Unterverdeck				1		
9	611 413	Sechskantschr.	VZ 8.8	DIN 933	M 8 x 16	15		
10	641 461	Sechskantschr.	VZ 8.8	DIN 933	M 10 x 20	3		
	616 455	Fächerscheibe	VZ	DIN 6798	A 8,4	24		
	616 457	Fächerscheibe	VZ	DIN 6798	A 10,5	3		
12	612 488	Sechskantmutter	VZ 8	DIN 934	M 8	24		
	612 498	Sechskantmutter	VZ 8	DIN 934	M 10	3		
13	616 218	Scheibe	VZ	DIN 440	R 9	6		
	650 235	Scheibe	VZ	N 1003	20 x 9 x 1,8	2		
	616 225	Scheibe	VZ	DIN 440	V 9	1		
14	611 361	Flachrundschr.	VZ	DIN 603	M 8 x 20	7		
15	292 846	Ausblaskanal				1		
16	611 422	Sechskantschr.	VZ 8.8	DIN 933	M 8 x 20	11		
17	650 235	Scheibe	VZ	N 1003	20 x 9 x 1,8	12		
18	616 455	Fächerscheibe	VZ	DIN 6798	A 8,4	12		
19	612 488	Sechskantmutter	VZ 8	DIN 934	M 8	12		
20	647 775	Stopfen 3/4"		DIN 2950	Nr. 290	1		
21	397 003	Verschluss kpl.				1		
22	418 063	Verschlussbolzen geschw.				1		
23	650 861	Bolzen		DIN 1433	12h11 x 100 x 88	1		

Verschleißblech (Einlage)  
540 mm



POS.	TEIL-NR	BENENNUNG	MAT.	NORM	DIMENSION	STK.	VW. BEMERKUNG	GOLTIG
24	615 194	Splint	VZ	DIN 94	4 x 20	2		
25	191 599	Obverdeck				1		
26	498 481	Winkel				2		
27	412 405	Gelenkstift				1		
28	650 075	Scheibe		N 1003	25 x 13 x 1,5	2		
29	615 133	Splint	VZ	DIN 94	3,2 x 20	2		
30	611 429	Sechskantschr.	VZ 8.8	DIN 933	M 10 x 25	4		
31	498 433	Auflage				2		
32	616 457	Fächerscheibe	VZ	DIN 6798	A 10,5	4		
33	612 498	Sechskantmutter	VZ 8	DIN 934	M 10	4		
34	611 426	Sechskantschr.	VZ 8.8	DIN 933	M 8 x 25	2		
35	650 235	Scheibe	VZ	N 1003	20 x 9 x 1,8	4		
36	616 455	Fächerscheibe	VZ	DIN 6798	A 8,4	2		
37	612 488	Sechskantmutter	VZ 8	DIN 934	M 8	2		
38	191 612	Einlaufwanne kpl.				1		
	645 687	Gleitstück				2		
	613 214	Blindniete				4		
39	091 574	Seitenwand kpl.		N 1005	5 x 12	1		
40	611 413	Sechskantschr.	VZ 8.8	DIN 933	M 8 x 16	10		
	611 522	Sechskantschr.	VZ 8.8	DIN 933	M 8 x 20	1		
41	611 361	Flachrundschr.	VZ	DIN 603	M 8 x 20	8		
42	650 235	Scheibe	VZ	N 1003	20 x 9 x 1,8	32		
43	616 225	Scheibe	VZ	DIN 440	V 9	8		
44	616 455	Fächerscheibe	VZ	DIN 6798	A 8,4	39		
45	612 488	Sechskantmutter	VZ 8	DIN 934	M 8	32		
46	611 426	Sechskantschr.	VZ 8.8	DIN 933	M 8 x 25	4		
47	292 864	Wellenschutz				1		
48	292 862	Spritzblech kpl.				1		

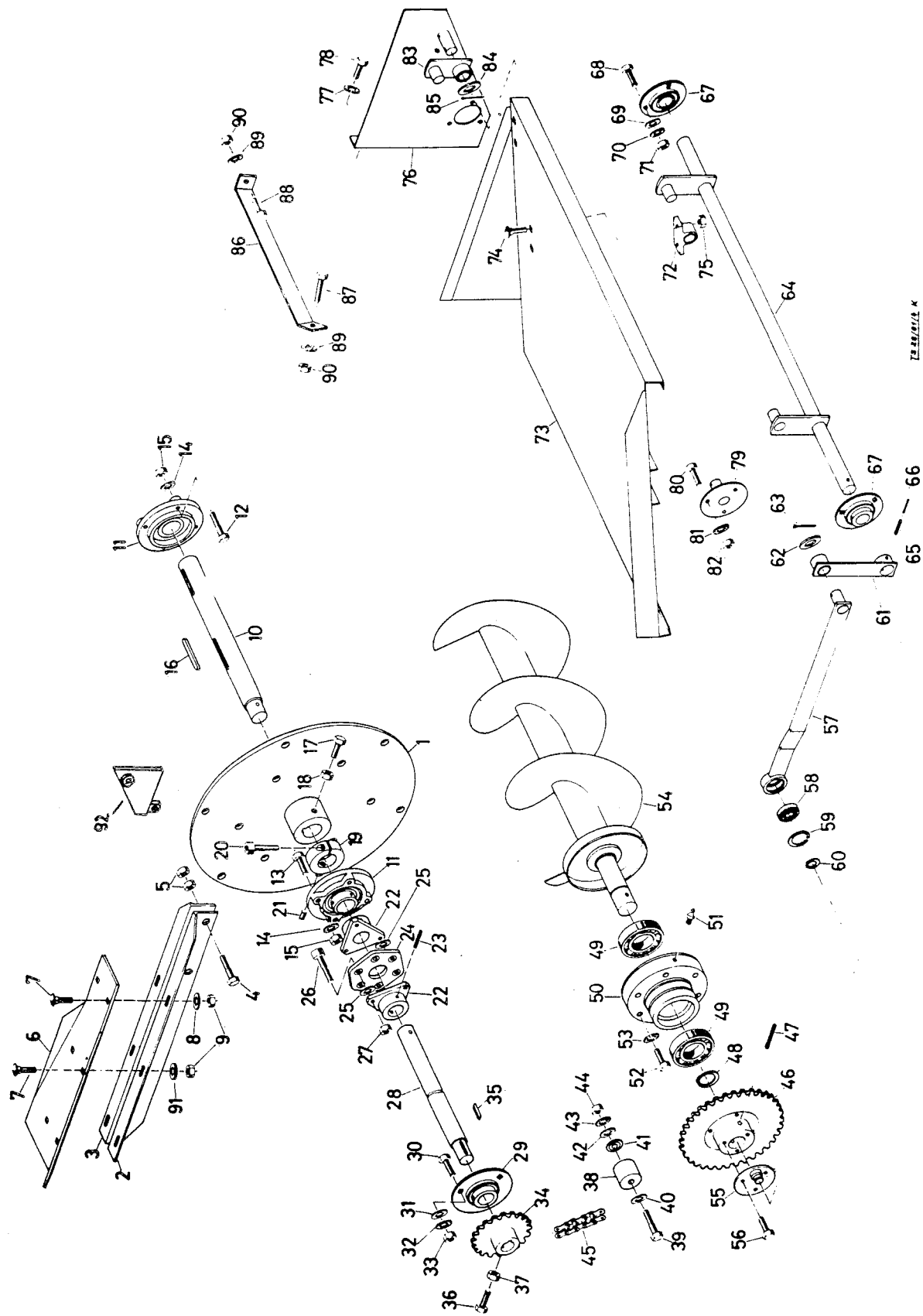


## TYP TURBO 700

## GESTELL

TAFEL 1

POS.	TEIL-NR	BENENNUNG	MAT.	NORM	DIMENSION	STK.	VM. BEMERKUNG	GÜLTIG
49	611 090	Flachrundschr. mit Schlitz	VZ 8.8		M 8 x 18	15		
50	396 791	Aufsatzwand				1		
51	397 111	Schutzbügel kpl.				1		
52	611 990	Sechskantschr.	VZ 8.8	DIN 933	M 8 x 45	3	für Rüttelboden	
	611 422	Sechskantschr.	VZ 8.8	DIN 933	M 8 x 20	1		
53	397 109	Schutzbügel kpl.				1		
54	616 256	Scheibe	VZ	DIN 126	9	1	für Zuführtrog	
55	191 617	Deckel				1		
56	611 090	Flachrundschr.	VZ 8.8		M 8 x 18	5		
57	417 820	Abdeckschieber				1		
58	611 370	Flachrundschr.	VZ 8.8	DIN 603	M 8 x 25	3		
59	612 158	Flügelmutter	VZ	DIN 315	M 8	3		
60	417 401	Abdeckblech				1		
	611 413	Sechskantschr.	VZ 8.8	DIN 933	M 8 x 16	2		
	616 256	Scheibe	VZ	DIN 126	9	1		
	616 455	Fächerscheibe	VZ	DIN 6798	A 8,4	2		
	612 488	Sechskantmutter	VZ 8	DIN 934	M 8	2		
61	292 869	Deichsel geschw.				1		
62	650 818	Bolzen	VZ	DIN 1433	12h11 x 75 x 62	1		
63	615 128	Splint	VZ	DIN 94	4 x 25	1		
64	645 349	Federstecker		Universal	3,6 Ø	1		
65	418 369	Stütze				1		
66	611 512	Sechskantschr.	VZ 8.8	DIN 931	M 8 x 70	1		
67	611 227	Senkschraube	VZ 8.8	DIN 7991	M 8 x 20	3		
68	398 998	Schutzwand				1		
	611 990	Sechskantschr.	VZ 8.8	DIN 933	M 8 x 45	1		
	612 925	Sechskantmutter	VZ 8	DIN 980	VM 8	1		
69	317 201	Schutzblech				1		
	611 413	Sechskantschr.	VZ 8.8	DIN 933	M 8 x 16	1	für Zuführtrog	
	616 256	Scheibe	VZ	DIN 126	9	3		

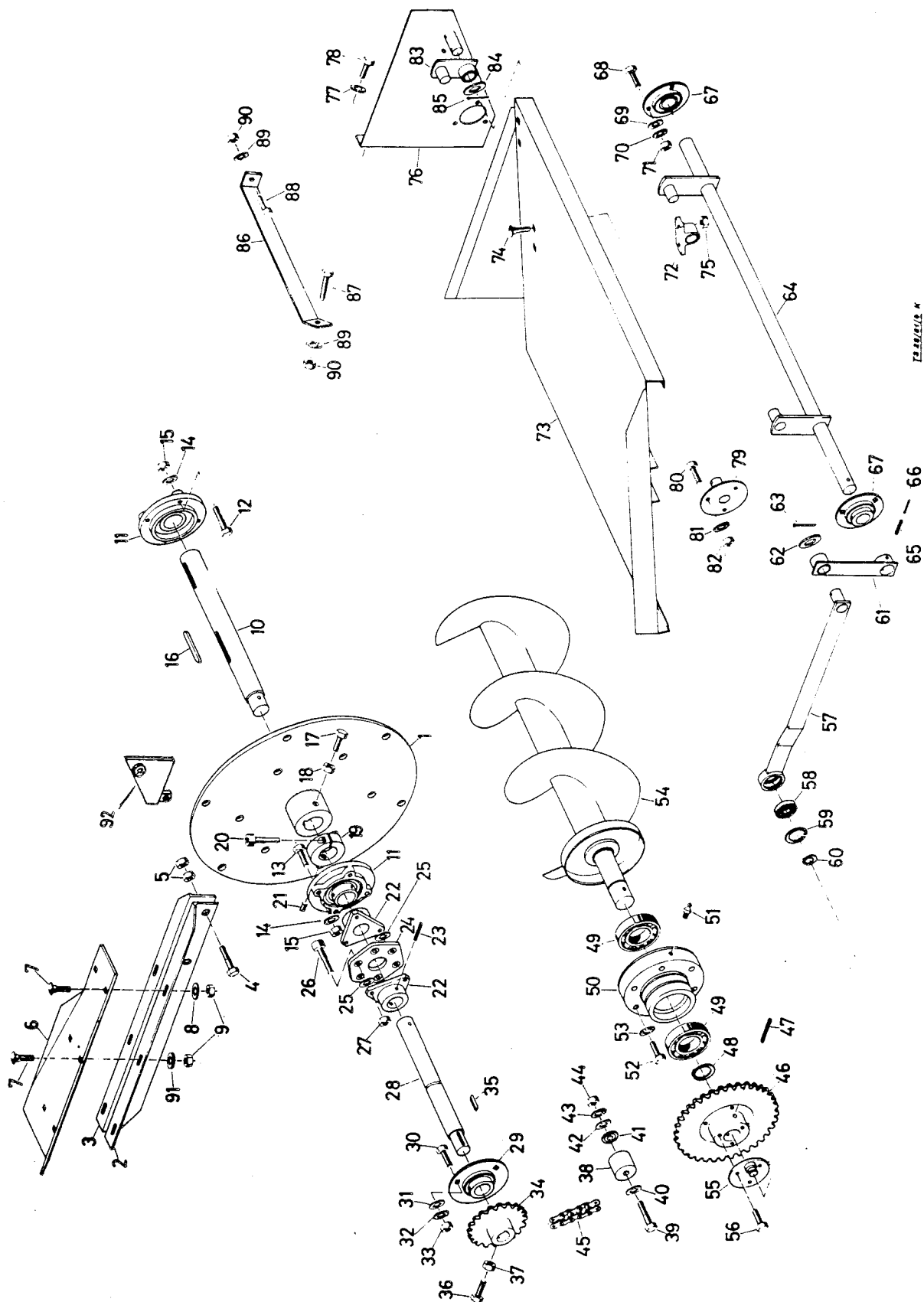




## ANTRIEB UND ROTTELBODEN

TYP TURBO 700

POS.	TEIL-NR	BENENNUNG	MAT.	NORM	DIMENSION	STK.	VW. BEMERKUNG	GÜLTIG
1	191 619	Flügelrad kpl.				1		
2	417 438	Tragplatte geschw				1		
3	396 824	Li. Tragwinkel				6		
4	396 823	Re. Tragwinkel				6		
5	611 487	Sechskantschr. VZ	10.9	DIN 931	M 16 x 55	12		
6	612 438	Sechskantmutter VZ	10	DIN 934	M 16	24		
7	398 989	Schaukel				6		
8	611 474	Sechskantschr. VZ	10.9	DIN 933	M 10 x 35	36		
9	650 282	Scheibe		N 1003	25 x 11 x 5	12		
10	612 411	Sechskantmutter VZ	10	DIN 934	M 10	72	bis 1989 - VM 10 DIN 980-8	
11	396 826	Flügelradwelle				1		
12	646 456	Flanschlager		N 1028	UCFC - 208	2		
13	611 555	Sechskantschr. VZ	8.8	DIN 931	M 12 x 60	4		
14	611 991	Sechskantschr. VZ	8.8	DIN 933	M 12 x 45	4		
15	616 463	Fächerscheibe VZ		DIN 6798	A 12,5	8		
16	612 412	Sechskantmutter VZ	8	DIN 934	M 12	8		
17	614 150	Passfeder		DIN 6885	A 12 x 8 x 100	1		
18	614 146	Passfeder		DIN 6885	A 12 x 8 x 80	1		
19	611 586	Sechskantschr. VZ	8.8	DIN 564	AM 12 x 35	2		
20	612 412	Sechskantmutter VZ	8	DIN 934	M 12	2		
21	417 329	Klemmring				1		
22	611 635	Zylinderschr. VZ	8.8	DIN 912	M 10 x 35	1		
23	615 228	Gewindestift VZ		DIN 553	M 8 x 18	1		
24	417 441	Kupplungsnahe geschw.				2		
25	615 401	Spannhülse		DIN 1481	10 x 50	2		
26	645 249	Gelenkscheibe		Jurid	GT 11 s	1		
27	650 234	Scheibe VZ		N 1003	25 x 11 x 4	6		
28	611 635	Zylinderschr. VZ	8.8	DIN 912	M 10 x 35	6		



72.28.01/2 K

## TYP TURBO 700

## ANTRIEB UND ROTTELBODEN

TAFEL 2

POS.	TEIL-NR	BENENNUNG	MAT.	NORM	DIMENSION	STK.	VM.	BEMERKUNG	GOLTTIG
27	612 498	Sechskantmutter VZ 8		DIN 934	M 10	6			
28	417 440	Antriebswelle				1			
29	646 482	Flanschlager		N 1025	SAPF 206	1			
30	611 429	Sechskantschr. VZ 8.8		DIN 933	M 10 x 25	3			
31	616 244	Scheibe VZ		DIN 126	11	3			
32	616 457	Fächerscheibe VZ		DIN 6798	A 10,5	3			
33	612 498	Sechskantmutter VZ 8		DIN 934	M 10	3			
34	417 916	Kettenrad geschw.			z=21	1			
35	614 165	Passfeder		DIN 6885	A 8 x 7 x 45	1			
36	611 573	Sechskantschr. VZ 5.6		DIN 564	AM 8 x 25	1			
37	612 488	Sechskantmutter VZ 8		DIN 934	M 8	1			
38	412 295	Schleifrolle				1			
39	611 536	Sechskantschr. VZ 8.8		DIN 931	M 10 x 80	1			
40	650 228	Scheibe VZ		N 1003	30 x 11 x 4	1			
41	400 056	Fixierscheibe				1			
42	616 244	Scheibe VZ		DIN 126	11	1			
43	616 457	Fächerscheibe VZ		DIN 6798	A 10,5	1			
44	612 498	Sechskantmutter VZ 8		DIN 934	M 10	1			
45	648 161	Rollenkette		DIN 8187	10 B - 1 x 94 Glieder	1			
	643 806	Steckglied		DIN 8187	E 10 B x 1	1			
46	396 771	Kettenrad geschw.			z=45	1			
47	615 405	Spannhülse		DIN 1481	10 x .60	1			
48	617 132	Sicherungsring		DIN 471	35 x 1,5	1			
49	646 183	Rillenkugellager		DIN 625	6207-RS	2			
50	396 770	Schneckenlagerung				1			
51	619 117	Kegelschmieriempel		DIN 71412	AM 8 x 1	1			
52	611 953	Sechskantschr. VZ 8.8		DIN 933	M 10 x 30	6			

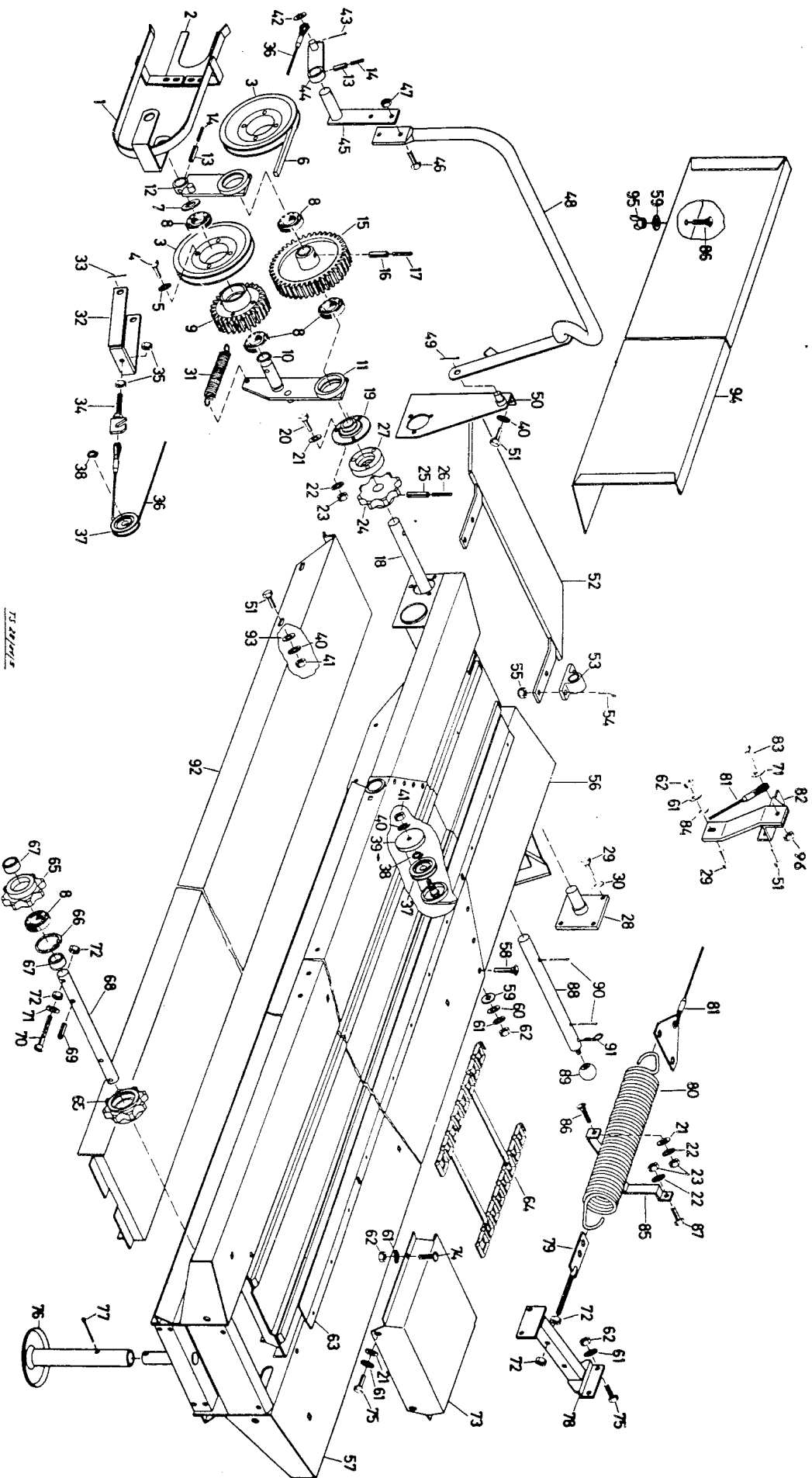
TYP TURBO 700		ANTRIEB UND RÜTTELBODEN			TAFEL 2	
POS.	TEIL-NR	BENENNUNG	MAT. NORM	DIMENSION	STK.	VW. BEMERKUNG
53	616 457	Fächerscheibe VZ	DIN 6798	A 10,5	6	
54	191 611	Schnecke geschw.			1	
55	417 875	Steuerplatte kpl.			1	
56	611 422	Sechskantschr. VZ 8.8	DIN 933	M 8 x 20	3	
57	396 773	Rüttelarm geschw.			1	
58	646 212	Rillenkugellager	DIN 625	6202 - 2 RS	1	
59	617 131	Sicherungsring	DIN 472	35 x 1,5	2	
60	617 104	Sicherungsring	DIN 471	15 x 1	1	
61	417 384	Hebel kpl.			1	
62	645 379	DIbronzebüchse		18 / 25 x 30	1	
63	650 281	Scheibe VZ	N 1003	40 x 19 x 1,8	1	
63	615 171	Splint VZ	DIN 94	5 x 32	1	
64	396 786	Rüttelwelle geschw.			1	
65	615 470	Spannhülse	DIN 1481	8 x 40	1	
66	615 480	Spannhülse	DIN 1481	5 x 36	1	
67	646 481	Flanschlager	N 1025	SAPF 205	2	
68	611 422	Sechskantschr. VZ 8.8	DIN 933	M 8 x 20	6	
69	616 256	Scheibe VZ	DIN 126	9	6	
70	616 455	Fächerscheibe VZ	DIN 6798	A 8,4	6	
71	612 488	Sechskantmutter VZ 8	DIN 934	M 8	6	
72	417 392	Stehlager kpl.			4	
73	645 379	DIbronzebüchse		18 / 25 x 30	4	
73	191 614	Rüttelboden kpl.			1	
74	611 370	Flachrundschr. VZ 8.8	DIN 603	M 8 x 25	8	
75	612 925	Sechskantmutter VZ 6	DIN 985	M 8	8	
76	417 359	Lagerplatte kpl.			1	
77	616 457	Fächerscheibe VZ	DIN 6798	A 10,5	3	

## TYP TURBO 700

## ANTRIEB UND ROTTELBODEN

TAFEL 2

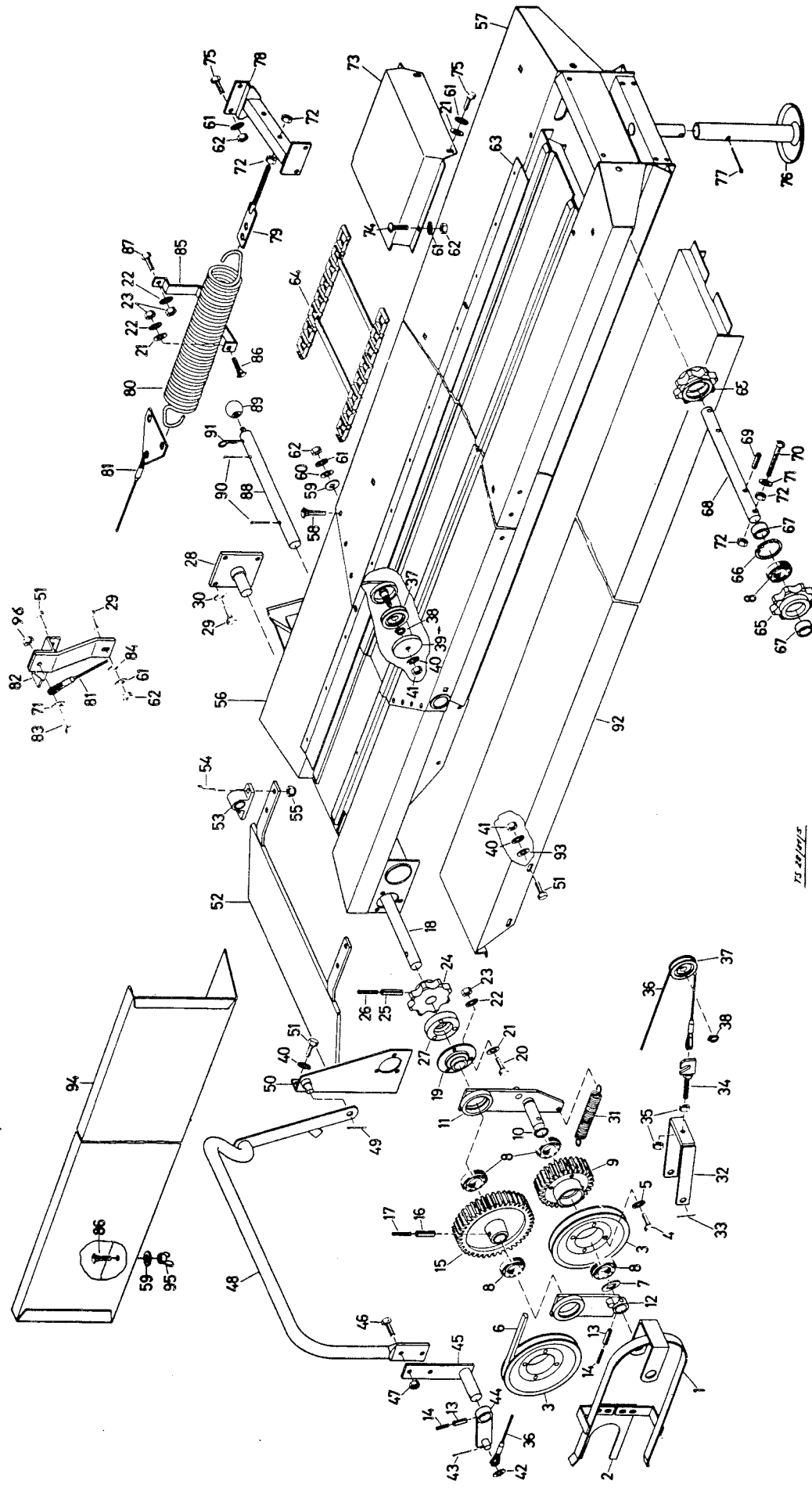
POS.	TEIL-NR	BENENNUNG	MAT.	NORM	DIMENSION	STK.	VM.	BEMERKUNG	GOLTTIG
78	611 429	Sechskantschr. VZ 8.8	DIN 933		M 10 x 25	3			
79	417 929	lagerplatte geschw.				1			
80	611 422	Sechskantschr. VZ 8.8	DIN 933		M 8 x 20	3			
81	616 455	Fächerscheibe VZ	DIN 6798		A 8,4	3			
82	612 488	Sechskantmutter VZ 8	DIN 934		M 8	3			
83	417 390	Unterer Hebel kpl.				2			
	645 379	DIbronzebüchse			18 / 25 x 30	2			
84	650 281	Scheibe	N 1003		40 x 19 x 1,8	4			
85	615 171	Splint	DIN 94		5 x 32	4			
86	397 647	Stütze				1			
87	611 512	Sechskantschr. VZ 8.8	DIN 931		M 8 x 70	1			
88	611 422	Sechskantschr. VZ 8.8	DIN 933		M 8 x 20	1			
89	616 455	Fächerscheibe VZ	DIN 6798		A 8,4	2			
90	612 488	Sechskantmutter VZ 8	DIN 934		M 8	2			
91	419 047	Fixierscheibe				12			
92	439 858	Versteifungsrippe geschw.				6			
	611 991	Sechskantschr. VZ 8.8	DIN 933		M 12 x 45	6			
	611 484	Sechskantschr. VZ 8.8	DIN 933		M 12 x 40	12			
	612 965	Sechskantmutter VZ 8	DIN 980		VM 12	12			



## ZUFÜHRTROG / ANTRIEB / SCHALTUNG

TYP TURBO 700

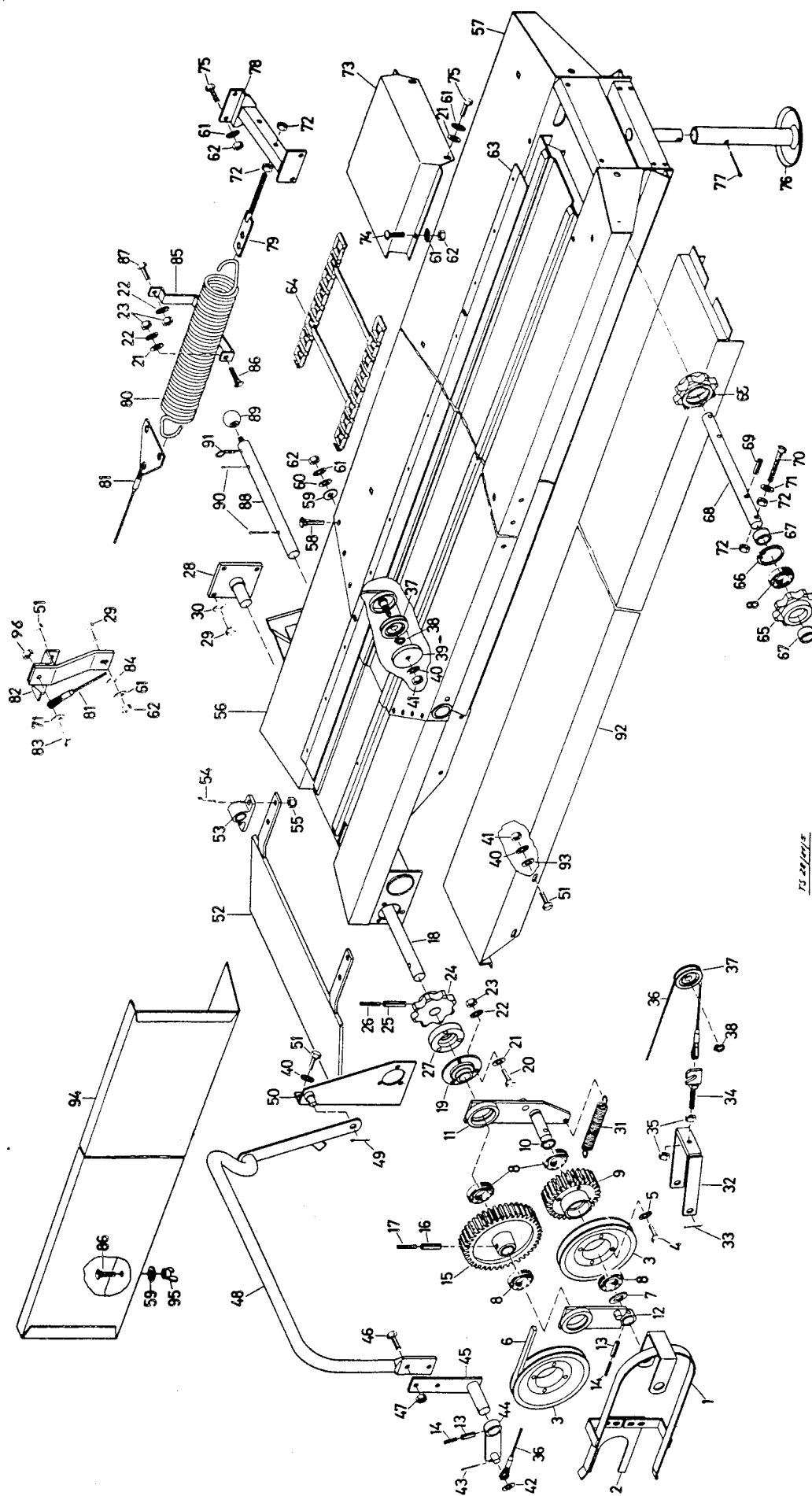
POS.	TEIL-NR	BENENNUNG	MAT. NORM	DIMENSION	STK.	VW. BEMERKUNG	GOLTIG
1	397 062	Keilriemenführung kpl.			1		
2	417 893	Führungsblech			1	enth. in Pos. 1	
3	397 046	Keilriemenscheibe		Ø 200	2		
4	611 433	Sechskantschr.	VZ 8.8	M 8 x 40	8		
5	616 455	Fächerscheibe	VZ	A 8,4	8		
6	643 978	Keilriemen	CMV	17 x 1250 1i	1		
7	614 211	Paßscheibe		25 x 35 x 0,2	2		
	614 213	Paßscheibe		25 x 35 x 0,5	2		
8	646 221	Rillenkugellager		6205 - 2 RS	6		
9	397 065	Zahnrad		z = 21	1		
10	617 123	Sicherungsring		25 x 1,2	1		
11	397 063	Kupplungsschwinge geschw.			1		
12	417 902	Kupplungshebel geschw.			1		
13	615 470	Spannhülse		8 x 40	2		
14	615 485	Spannhülse		5 x 40	2		
15	397 064	Zahnrad		z = 27	1		
16	615 475	Spannhülse		8 x 45	1		
17	615 489	Spannhülse		5 x 45	1		
18	396 851	Antriebswelle			1		
19	646 481	Flanschlager		SAPF 205	5		
20	611 422	Sechskantschr.	VZ 8.8	M 8 x 20	9		
	611 952	Sechskantschr.	VZ 8.8	M 8 x 35	6		
21	616 256	Scheibe	VZ	9	18		
22	616 455	Fächerscheibe	VZ	A 8,4	17		
23	612 488	Sechskantmutter	VZ 8	M 8	11		
24	497 081	Kettenrad		z = 9	2		
25	615 479	Spannhülse		8 x 50	2		



73 24/1/15

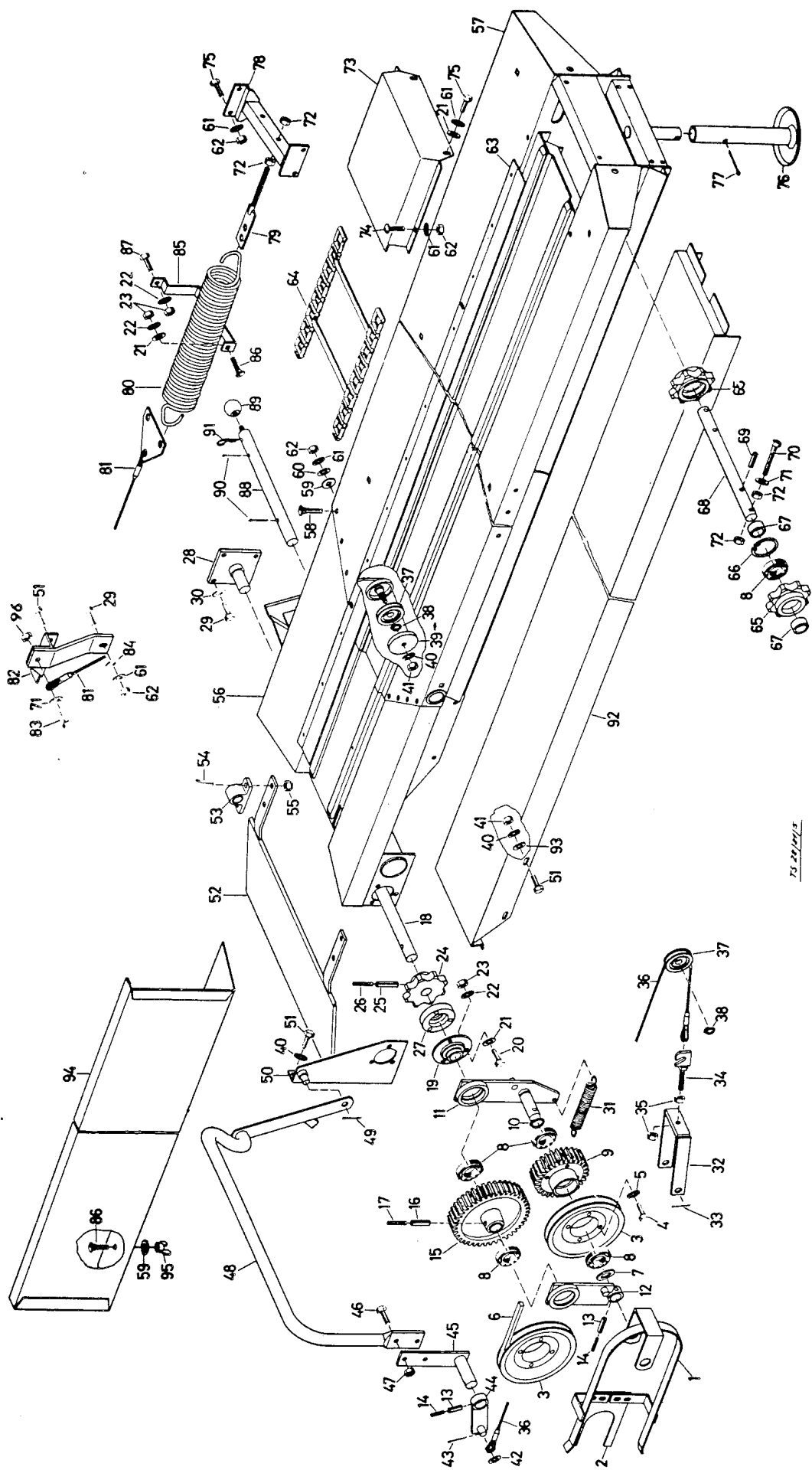


TYP TURBO 700		ZUFUHRTRÖG / ANTRIEB / SCHALTUNG				TAFEL 3
POS.	TEIL-NR	BENENNUNG	MAT. NORM	DIMENSION	STK.	VW. BEMERKUNG
26	615 493	Spannhülse	DIN 1481	5 x 50	2	
27	418 158	Wickelschutz			2	
28	417 590	Schwenkplatte kpl.			1	
29	611 953	Sechskantschr. VZ 8.8	DIN 933	M 10 x 30	5	
30	616 457	Fächerscheibe VZ	DIN 6798	A 10,5	4	
31	644 760	Zugfeder 440 276			1	
32	397 067	Schalbügel			1	
33	615 128	Splint	DIN 94	4 x 25	2	
34	417 904	Spannhaken geschw.			1	
35	612 488	Sechskantmutter VZ 8	DIN 934	M 8	2	
36	646 005	Schaltseil			1	
37	417 234	Seilrolle kpl.			4	
	646 212	Rillenkugellager	DIN 625	6202 - 2 RS	4	
	617 131	Sicherungsring	DIN 472	35 x 1,5	4	
38	617 104	Sicherungsring	DIN 471	15 x 1	4	
39	418 619	Schutztopf			1	
40	616 457	Fächerscheibe VZ	DIN 6798	A 10,5	8	
41	612 498	Sechskantmutter VZ 8	DIN 934	M 10	5	
42	616 264	Scheibe	DIN 126	14	2	
43	615 128	Splint	DIN 94	4 x 25	1	
44	417 907	Schalthebel geschw.			1	
45	397 107	Schaltwelle kpl.			1	
46	611 429	Sechskantschr. VZ 8.8	DIN 933	M 10 x 25	2	
47	612 960	Sechskantmutter VZ 6	DIN 985	M 10	2	
48	396 919	Schalbügel kpl.			1	
49	615 171	Splint	DIN 94	5 x 32	1	
50	418 076	Schalbügellagerung geschw.			1	

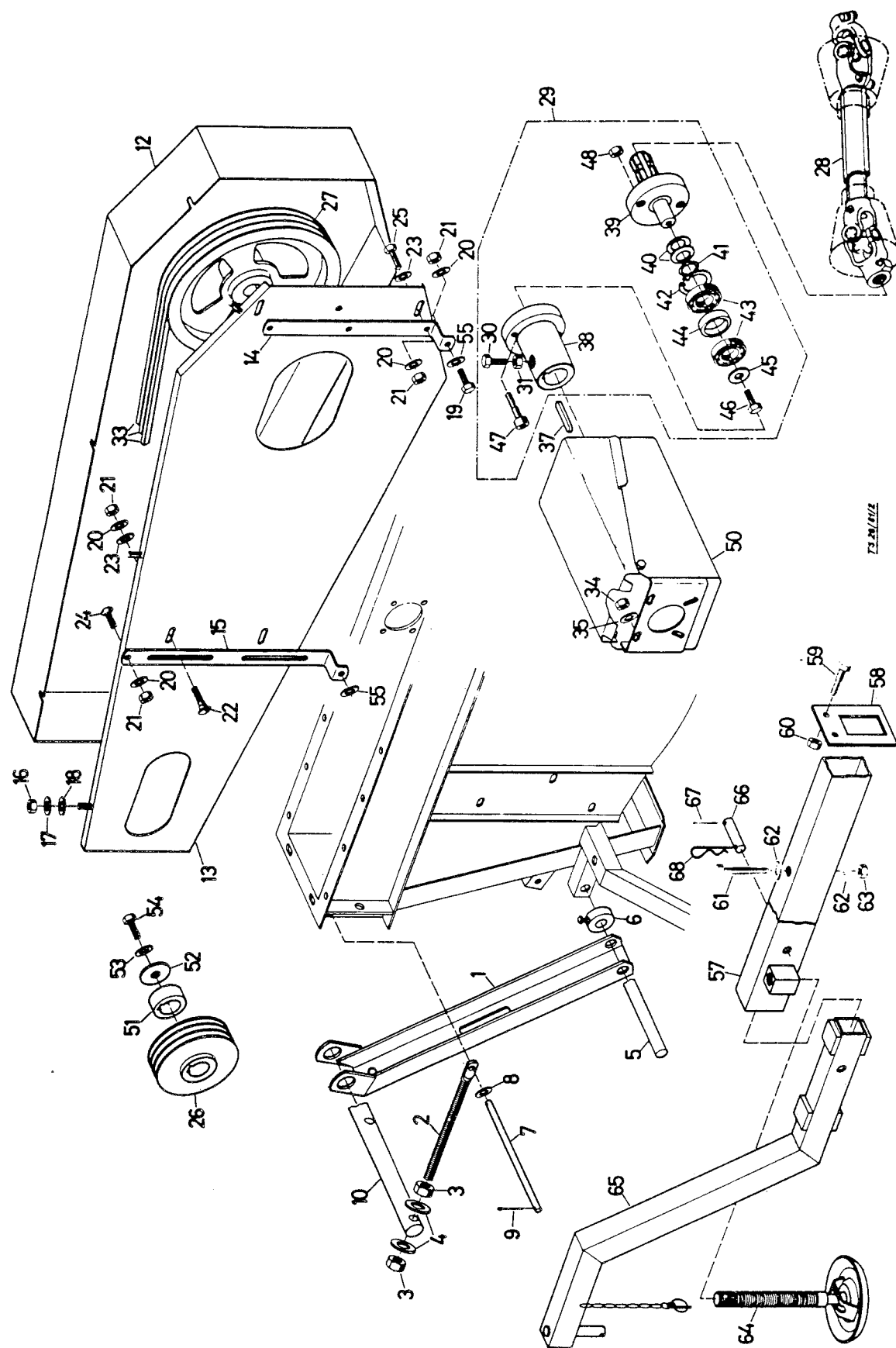


13.24.107/15

POS.	TEIL-NR	BENENNUNG	MAT.	NORM	DIMENSION	STK.	VW. BEMERKUNG	GOLTIG
51	611 461	Sechskantschr.	VZ 8.8	DIN 933	M 10 x 20	7		
52	398 995	Rüttler geschw.				1		
53	417 392	Stehlager kpl.				2		
	645 379	Ölbronzebüchse			18 / 25 x 30	2		
54	611 472	Sechskantschr.	VZ 8.8	DIN 933	M 8 x 30	4		
55	612 925	Sechskantmutter	VZ 6	DIN 985	M 8	4		
56	191 623	Anschlusskonsole geschw.				1		
57	091 403	Einlegelade geschw.				1		
58	611 361	Flachrundschr.	VZ	DIN 603	M 8 x 20	14		
	611 453	Sechskantschr.	VZ 8.8	DIN 933	M 10 x 16	2		
	611 422	Sechskantschr.	VZ 8.8	DIN 933	M 8 x 20	3		
59	616 225	Scheibe	VZ	DIN 440	V 9	17		
60	616 256	Scheibe	VZ	DIN 126	9	14		
	650 235	Scheibe	VZ	N 1003	20 x 9 x 1,8	3		
61	616 455	Fächerscheibe	VZ	DIN 6798	A 8,4	25		
	616 457	Fächerscheibe	VZ	DIN 6798	A 10,5	2		
62	612 488	Sechskantmutter	VZ 8	DIN 934	M 8	23		
	612 498	Sechskantmutter	VZ 8	DIN 934	M 10	2		
63	397 549	Abdeckleiste				2		
	613 219	Blindniete		N 1005	5 x 10,5	28		
64	293 144	Gliederkette Zusammenbau				1		
	396 319	Kettenleiste geschw.				26		
	643 818	Stahlkettenglied	492 275			228		
65	418 647	Kettenrad				2		
66	617 130	Sicherungsring		DIN 472	52 x 2	2		
67	418 648	Distanzhülse				4		
68	418 646	Umlenkwellen				1		
69	615 427	Spannhülse		DIN 1481	6 x 40	2		
70	497 268	Spannschraube geschw.				2		
71	650 220	Scheibe	VZ	N 1003	40 x 13 x 4	3		



POS.	TEIL-NR	BENENNUNG	MAT.	NORM	DIMENSION	STK.	VW. BEMERKUNG	GOLTIG
72	612 412	Sechskantmutter VZ 8	DIN 934	M 12	8			
73	399 003	Deckel gep.			1			
74	611 090	Flachrundschraube mit Schlitz VZ		M 8 x 18	2			
75	611 413	Sechskantschr. VZ 8.8	DIN 933	M 8 x 16	6			
76	396 843	Stützfuss geschw.			1			
77	615 105	Splint VZ	DIN 94	6,3 x 50	1			
78	397 414	Federträger kpl.			1			
79	418 023	Spannschraube			2			
80	644 667	Zugfeder			2			
81	646 006	Schwenkseil kpl.			1			
82	397 051	Seilrollenhalter kpl.			1			
83	611 408	Sechskantschr. VZ 10.9	DIN 933	M 12 x 35	1			
84	650 234	Scheibe VZ	N 1003	25 x 11 x 4	1			
85	397 416	Schutzbügel			1			
86	611 361	Flachrundschr. VZ	DIN 603	M 8 x 20	4			
87	611 422	Sechskantschr. VZ 8.8	DIN 933	M 8 x 20	1			
88	417 983	Sperrbolzen			1			
89	644 835	Kugelknopf FS	DIN 319	C 40	1			
90	615 176	Splint VZ	DIN 94	5 x 40	2			
91	645 349	Federstecker	Universal	3,6 Ø	1			
92	292 985	Förderboden			1			
93	616 244	Scheibe VZ	DIN 126	11	4			
94	292 984	Aufsteckwand			1			
95	612 158	Flügelmutter VZ	DIN 315 g	M 8	3			
96	612 204	Sechskantmutter VZ 5 S	DIN 936	M 12	1			
	398 996	Sperrhaken geschw.			1			
	615 128	Splint VZ	DIN 94	4 x 25	1			
	611 990	Sechskantschr. VZ 8.8	DIN 933	M 8 x 45	1			
	612 488	Sechskantmutter VZ 8	DIN 934	M 8	2			
	644 661	Zugfeder (494 429)			1			
	611 952	Sechskantschr. VZ 8.8	DIN 933	M 8 x 35	1			
	612 925	Sechskantmutter VZ 8	DIN 980	VM 8	1			

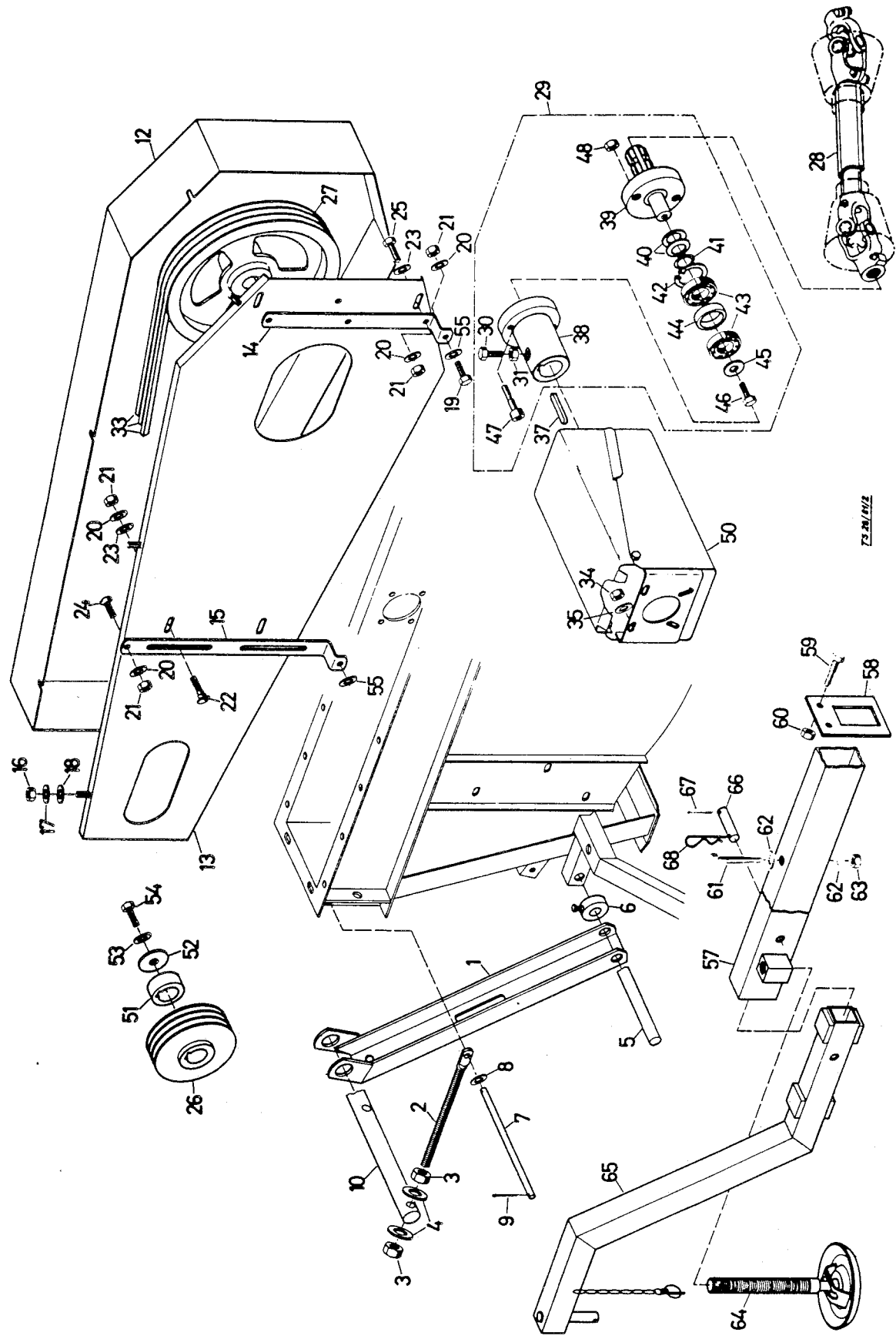


POS.	TEIL-NR	BENENNUNG	MAT. NORM	DIMENSION	STK.	VW. BEMERKUNG	GOLTIG
1	397 518	Träger geschw.			2		
2	414 107	Spannschraube			2		
3	612 438	Sechskantmutter VZ 8	DIN 934	M 16	4		
4	616 268	Scheibe VZ	DIN 126	18	4		
5	418 628	Scharnierstift			1		
	611 970	Sechskantschr. VZ 8.8	DIN 931	M 8 x 60	1		
6	612 925	Sechskantmutter VZ 6	DIN 985	M 8	1		
	418 624	Anlauftring			2		
	611 573	Sechskantschr. VZ 5.6	DIN 564	AM 8 x 25	2		
	612 488	Sechskantmutter VZ 8	DIN 934	M 8	2		
7	418 622	Scharnierstift			1		
8	616 264	Scheibe VZ	DIN 126	14	2		
9	615 194	Splint VZ	DIN 94	4 x 20	2		
10	418 625	Spannbolzen			1		
12	292 323	Keilriemenschutz gep.			1		
13	395 674	Innere Schutzwand geschw.			1		
14	499 233	Schutzblechhalter			1		
15	499 232	Schutzblechhalter			1		
16	612 488	Sechskantmutter VZ 8	DIN 934	M 8	6		
17	616 455	Fächerscheibe VZ	DIN 6798	A 8,4	6		
18	650 235	Scheibe VZ	N 1003	20 x 9 x 1,8	6		
19	611 952	Sechskantschr. VZ 8.8	DIN 933	M 8 x 35	2		
20	616 455	Fächerscheibe VZ	DIN 6798	A 8,4	8		
21	612 488	Sechskantmutter VZ 8	DIN 934	M 8	8		
22	611 361	Flachrundschr. VZ	DIN 603	M 8 x 20	2		
23	650 235	Scheibe VZ	N 1003	20 x 9 x 1,8	4		
24	611 203	Senkschraube VZ	DIN 963	M 8 x 20	1		

TYP TURBO 700 MOTORKONSOLE / ZAPFWELLENANTRIEB - Sonderausrüstung TAFEL 4

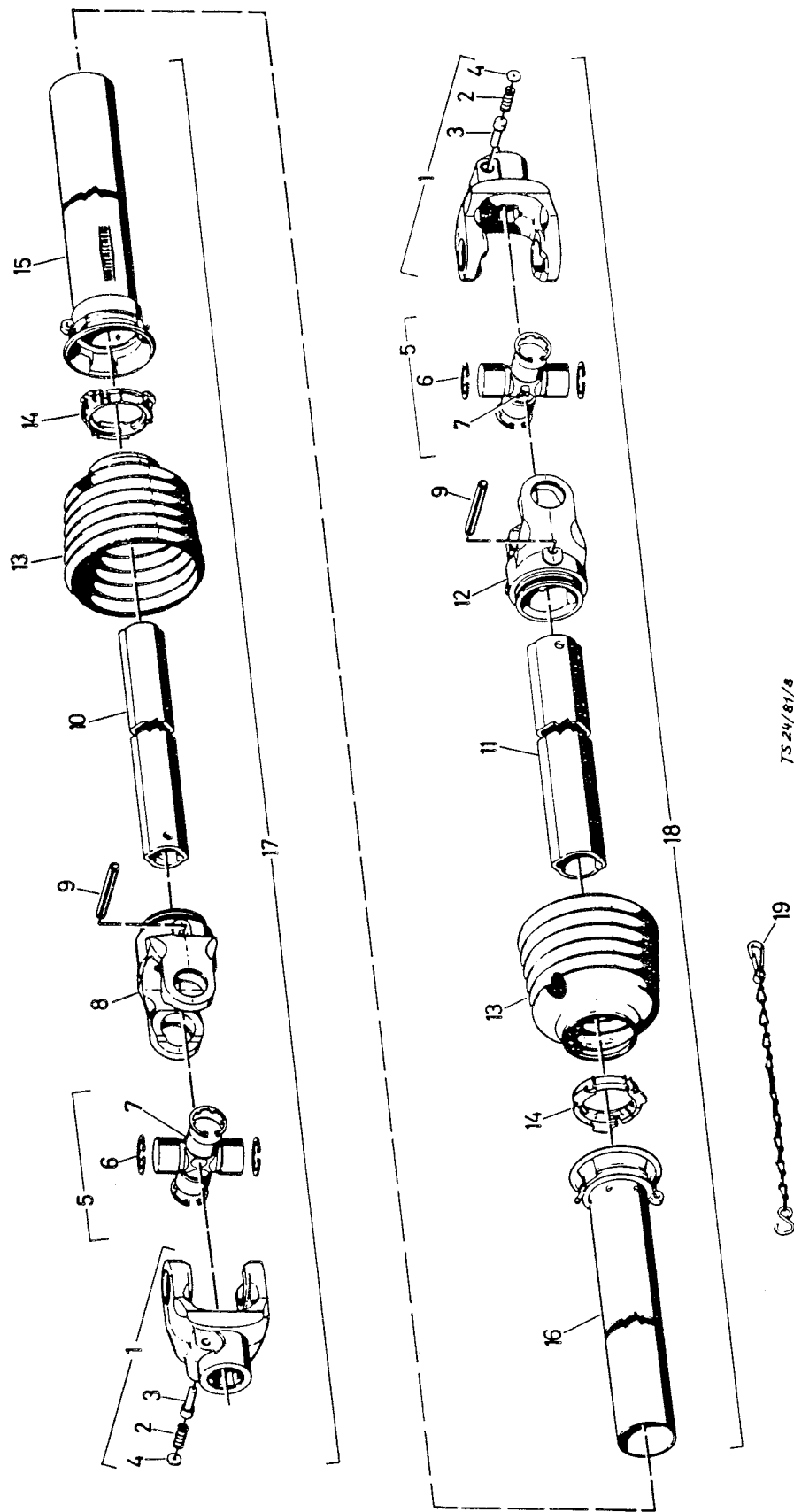
POS.	TEIL-NR	BENENNUNG	MAT. NORM	DIMENSION	STK.	VW. BEMERKUNG	GOLTTIG
25	611 422	Sechskantschr. VZ 8.8	DIN 933	M 8 x 20	3		
26	418 547	Keilriemenscheibe		140 Ø x 42 Ø	1		
	414 058	Keilriemenscheibe		160 Ø x 42 Ø	1		
	314 044	Keilriemenscheibe		190 Ø x 42 Ø	1		
27	312 012	Keilriemenscheibe		480 Ø	1		
	611 589	Sechskantschr. VZ	DIN 564	AM 12 x 45	1		
	612 412	Sechskantmutter VZ 8	DIN 934	M 12	1		
28	645 579	Gelenkwelle		W 2500 - SD 25	1		
29	396 964	Zapfwellenanschlußstück			1	Siehe Tafel 5	
30	611 576	Sechskantschr. VZ 5.6	DIN 564	AM 10 x 25	1		
31	612 496	Sechskantmutter VZ 8	DIN 934	M 10	1		
33	644 195	Keilriemen	DIN 7753	SPB x 3225 LW	3		
34	612 204	Sechskantmutter VZ 5 S	DIN 936	M 12	4		
35	616 264	Scheibe	DIN 126	14	4		
37	614 150	Paßfeder	DIN 6885	A 12 x 8 x 100	1		
38	417 726	Reduziernabe kpl.			1		
39	396 963	Zapfwellenstummel kpl.			1		
40	644 705	Tellerfeder	DIN 2093	B 50	2		
41	614 213	Paßscheibe		25 / 35 x 0,5	6		
42	617 130	Sicherungsring	DIN 472	52 x 2	1		
43	646 221	Rillenkugellager	DIN 625	6205 - 2 RS	2		
44	417 912	Distanzhülse			1		
45	616 211	Scheibe	DIN 440	R 11	1		
46	611 993	Sechskantschr. VZ 10.9	DIN 933	M 10 x 25	1		
47	611 617	Zylinderschr. VZ 10.9	DIN 912	M 8 x 70	2		
48	612 488	Sechskantmutter VZ 8	DIN 934	M 8	2		
50	292 973	Zapfwellenschutz kpl.			1		





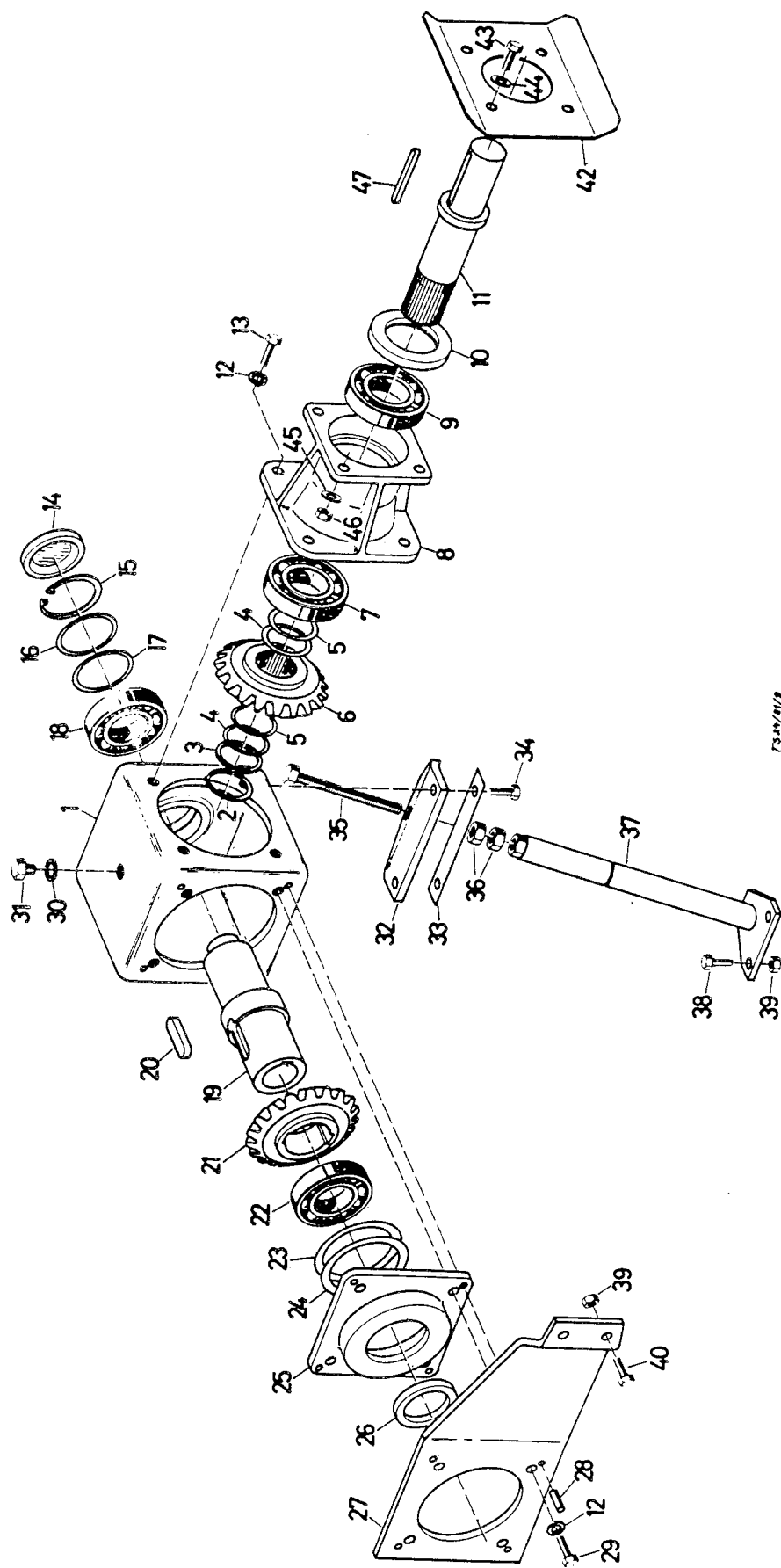
73 201 01/2

TYP TURBO 700		MOTORKONSOLE / ZAPFWELLENANTRIEB - Sonderausrüstung					TAFEL	4
POS.	TEIL-NR	BENENNUNG	MAT.	NORM	DIMENSION	STK.	VW. BEMERKUNG	GÜLTIG
51	611 422	Sechskantschr.	VZ 8.8	DIN 933	M 8 x 20	2		
	612 925	Sechskantmutter	VZ 6	DIN 985	M 8	2		
	412 926	Distanzhülse				1		
52	616 217	Scheibe	VZ	DIN 440	R 18	1		
53	616 476	Fächerscheibe	VZ	DIN 6798	A 16,5	1		
54	611 482	Sechskantschr.	VZ 8.8	DIN 933	M 16 x 35	1		
55	616 218	Scheibe	VZ	DIN 440	R 9	8		
57	397 520	Stützträger geschw.				1		
58	418 626	Schraubplatte				1		
59	611 495	Sechskantschr.	VZ 8.8	DIN 931	M 10 x 70	2		
60	612 960	Sechskantmutter	VZ 6	DIN 985	M 10	2		
61	611 608	Sechskantschr.	VZ 8.8	DIN 931	M 16 x 160	1		
62	650 248	Scheibe	VZ	N 1003	40 x 18 x 5	2		
63	612 980	Sechskantmutter	VZ 6	DIN 985	M 16	1		
64	397 522	Spindel geschw.				1		
65	397 516	Deichsel				1		
66	650 825	Bolzen	VZ	DIN 1433	14h11 x 80 x 70	1		
67	615 128	Splint	VZ	DIN 94	4 x 25	1		
68	645 349	Federstecker		Universal	3,6 Ø	1		



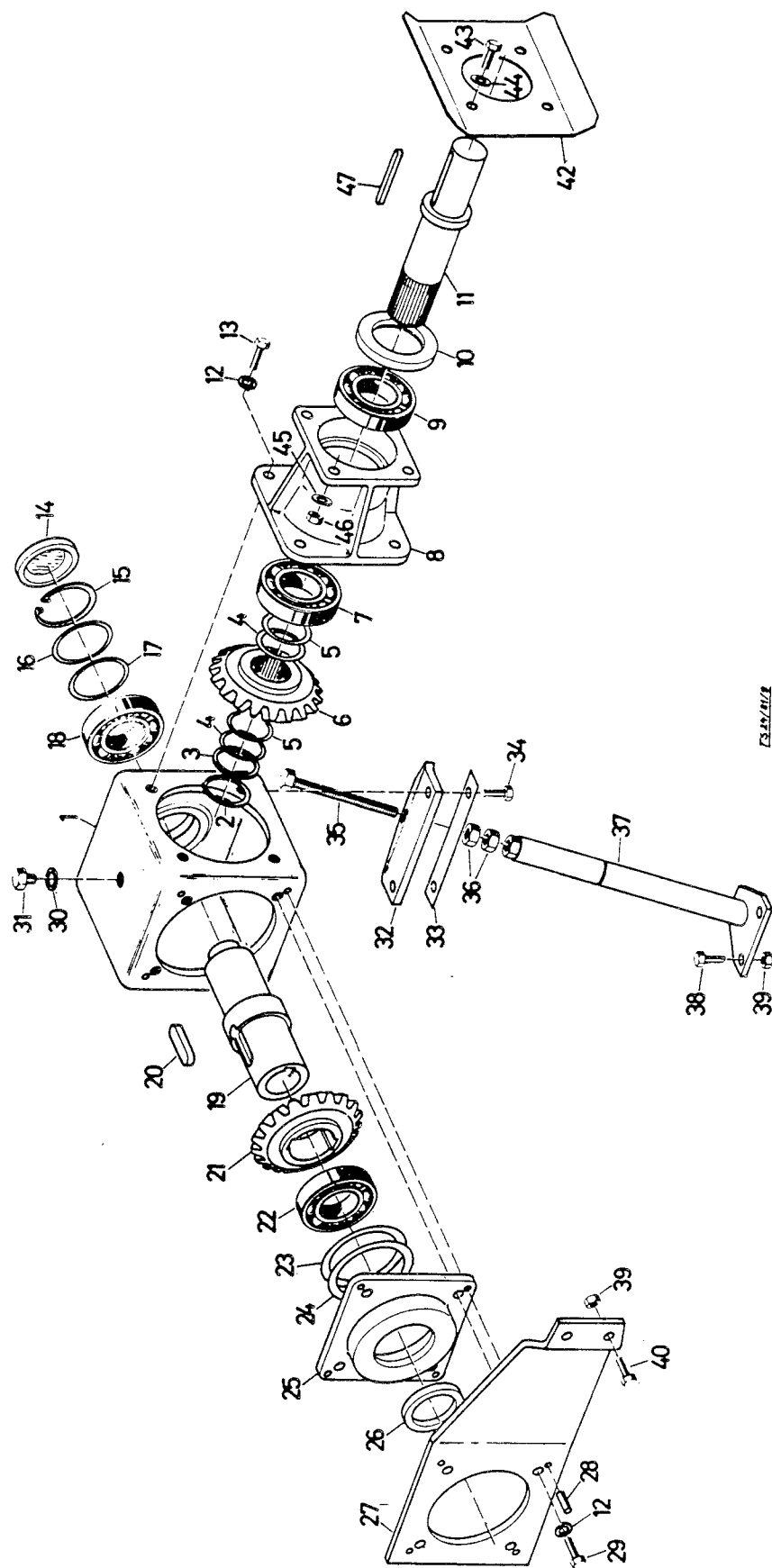
Gelenkwelle - Sonderausrüstung

POS.	TEIL-NR	BENENNUNG	MAT. NORM	DIMENSION	Walterscheid-Nr.	STK.	VW. BEMERKUNG	GOLTIG
1	645 579	Gelenkwelle		SD 25	W 2500	1	Pos. 1 - 9	
2	649 586	Aufsteckgabel kpl.			36.10.00	2		
3	649 570	Druckfeder			66.01.49	2		
4	649 571	Schiebestift			65.01.12	2		
5	649 600	Scheibe			16.11.22	2		
6	649 587	Kreuzgarnitur kpl.			36.00.00	2		
7	649 588	Sicherungsring			62.38.00	8		
8	619 120	Schmiernippel	DIN 984	36 x 1,5	63.22.01	2		
9	649 589	Rillengabel	DIN 71412	BM 8 x 1	36.13.00	1		
10	615 454	Spannhülse				2		
11	649 594	Profilrohr	DIN 1481	10 x 90	75.27.15	1	Länge angeben	
12	649 595	Profilrohr			75.41.15	1	Länge angeben	
13	649 596	Rillengabel			36.14.00	1		
14	649 597	Schutztrichter			84.14.06	2		
15	649 577	Gleitring			82.83.04	2		
16	649 598	Aussenschutzrohr mit Kappe			80.39.03	1	Länge angeben	
17	649 599	Innenschutzrohr mit Kappe			80.38.03	1	Länge angeben	
18	649 601	Innere Gelenkwellenhälfte mit äusserer Schutzhälfte			8478 i	1		
19	649 602	Aussere Gelenkwellenhälfte mit innerer Schutzhälfte			8478 a	1		
20	649 921	Haltekette			82.36.03	2		



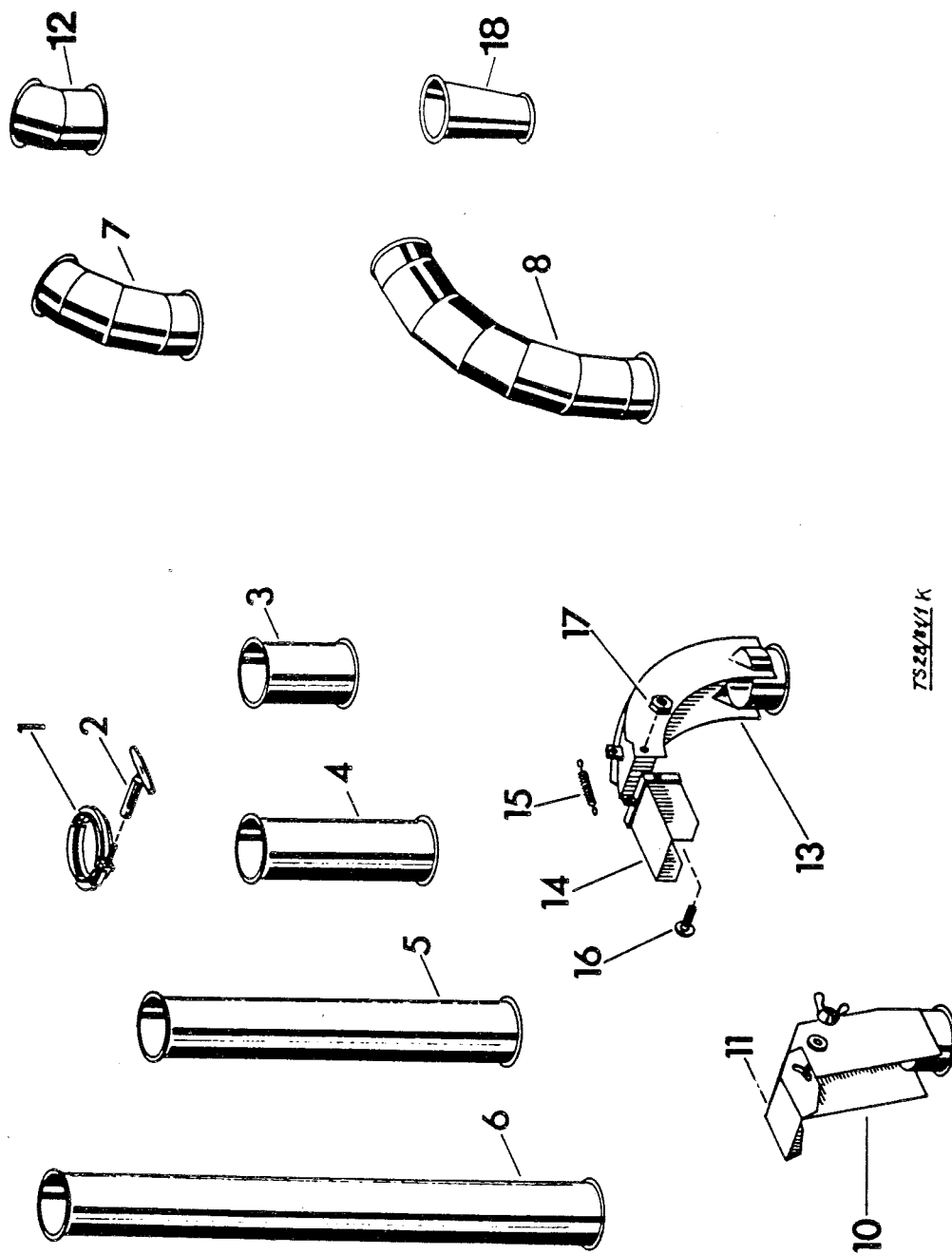
7344/01/1

TYP TURBO 700			WINKELGETRIEBE - Sonderausrüstung			TAFEL 6	
POS.	TEIL-NR	BENENNUNG	MAT. NORM	DIMENSION	STK.	VW. BEMERKUNG	GOLTTIG
1	649 677	Würfelgetriebe		W - 01 - 52	1		
2	649 678	Gehäuse			1		
3	617 158	Seegerring	DIN 471	42 x 1,75	1		
4	645 637	Stützscheibe		SS 45 x 55 x 3	1		
5	614 251	Paßscheibe		PS 45 x 55 x 0,1	n.B.		
6	614 248	Paßscheibe		PS 45 x 55 x 0,3	n.B.		
7	649 679	Kegelrad z = 21		W - 3 - 11/a - 1	1		
8	646 146	Kegelrollenlager	DIN 720	30 309	1		
9	649 680	Lagerflansch		W - 1 - 33	1		
10	646 426	Kegelrollenlager	DIN 720	30 209	1		
11	617 326	Wellendichtring	DIN 3760	A 55 x 85 x 8	1		
12	649 681	Antriebswelle		W - 2 - 57	1		
13	616 513	Federring	DIN 127	B 12	8		
14	611 956	Sechskantschr. VZ 8.8	DIN 933	M 12 x 35	4		
15	649 682	Deckel		72 - 10	1		
16	617 140	Sicherungsring	DIN 472	72 x 2,5	1		
17	614 252	Paßscheibe		PS 56 x 72 x 1	1		
18	614 253	Paßscheibe		PS 56 x 72 x 0,1	n.B.		
19	614 254	Paßscheibe		PS 56 x 72 x 0,3	n.B.		
20	646 242	Rillenkugellager	DIN 625	6207	1		
21	649 683	Antriebswelle		W - 2 - 58	1		
22	614 204	Passfeder	DIN 6885	B 16 x 10 x 40	2		
23	649 684	Kegelrad		W - 3 - 11/b - 1	1		
24	646 147	Kegelrollenlager	DIN 720	30 211	1		
25	614 255	Paßscheibe		PS 80 x 100 x 0,1	n.B.		
26	614 228	Paßscheibe		PS 80 x 100 x 0,3	n.B.		
27	649 685	Lagerflansch		W - 1 - 34	1		

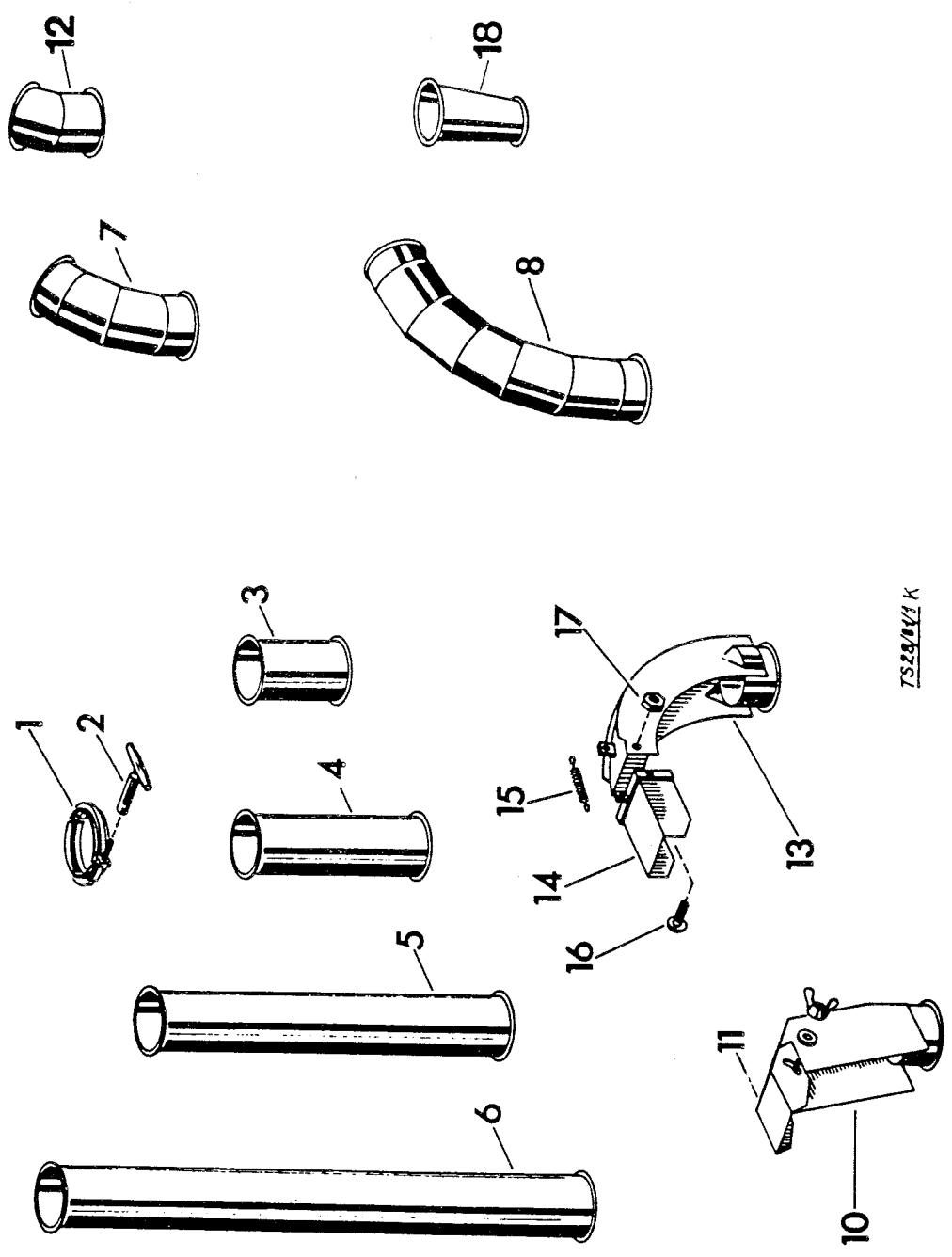


POS.	TEIL-NR	BENENNUNG	MAT. NORM	DIMENSION	STK.	VW. BEMERKUNG	GULTIG
26	617 327	Wellendichtring		A - 55 x 72 x 10	1		
27	397 122	Drehmomentplatte			1		
28	615 491	Spannhülse	DIN 1481	10 x 30	4		
29	611 991	Sechskantschr. VZ 8.8	DIN 933	M 12 x 45	4		
30	617 395	Dichtring	DIN 7603	A 16 x 20	3		
31	611 712	Verschlußschraube	DIN 910	M 16 x 1,5	3		
32	417 998	Platte			1		
33	418 695	Sicherungsblech			1		
34	611 408	Sechskantschr. VZ 10.9	DIN 933	M 12 x 35	2		
35	417 992	Stellschraube			1		
36	612 438	Sechskantmutter VZ 8	DIN 934	M 16	2		
37	417 997	Getriebestütze			1		
38	611 431	Sechskantschr. VZ 8.8	DIN 933	M 12 x 25	2		
39	612 925	Sechskantmutter VZ 6	DIN 985	M 12	4		
40	611 467	Sechskantschr. VZ 8.8	DIN 933	M 12 x 30	2		
42	418 030	Schutzblech			1		
43	611 467	Sechskantschr. VZ 8.8	DIN 933	M 12 x 30	4		
44	616 264	Scheibe	DIN 126	14	4		
45	616 463	Fächerscheibe	DIN 6798	A 12,5	4		
46	612 412	Sechskantmutter VZ 8	DIN 934	M 12	4		
47	614 146	Paßfeder	DIN 6885	A 12 x 8 x 80	1		





TYP TURBO 700		ROHRLEITUNG / AUSWURF				TAFEL 7
POS.	TEIL-NR	BENENNUNG	MAT. NORM	DIMENSION	STK.	VW. BEMERKUNG
		Rohre 250 Ø				
1	314 164	Rohrschelle kpl.			1	
2	413 423	Klemmutter			1	
3	642 312	Verlängerungsrohr		0,5 m	1	
4	642 311	Verlängerungsrohr		1,0 m	1	
5	642 310	Verlängerungsrohr		2,0 m	1	
6	642 309	Verlängerungsrohr		3,0 m	1	
7	291 394	Rohrkrümmer		450, 1000 r	1	
	190 839	Rohrkrümmer		450, 1500 r	1	
8	291 385	Rohrkrümmer		90°, 750 r	1	
10	214 041	Auswurfkrümmer Zusammenbau			1	
11	393 679	Abweisklappe			1	
	616 256	Scheibe VZ	DIN 126	9	2	
	612 158	Flügelmutter VZ	DIN 315	M 8	2	
	611 422	Sechskantschr. VZ 8.8	DIN 933	M 8 x 20	2	
13	113 447	Silierauswurf kpl.			1	
14	314 171	Abweisklappe kpl.			1	
15	644 760	Zugfeder 440 276			1	
16	611 190	Zylinderschr.	DIN 84	M 8 x 16	2	
17	612 925	Sechskantmutter VZ	DIN 985	M 8	2	
		Rohre 310 Ø				
1	291 786	Rohrschelle kpl.			1	
2	413 423	Klemmutter			1	
3	642 316	Verlängerungsrohr		0,5 m	1	
4	642 315	Verlängerungsrohr		1,0 m	1	
5	642 314	Verlängerungsrohr		2,0 m	1	
6	642 313	Verlängerungsrohr		3,0 m	1	



TS28/01/1 K

TYP TURBO 700		ROHRLEITUNG / AUSWURF				TAFEL 7
POS.	TEIL-NR	BENENNUNG	MAT. NORM	DIMENSION	STK.	VW. BEMERKUNG
7	291 773	Rohrkrümmer		45°, 1000 r	1	
	191 319	Rohrkrümmer		45°, 1500 r	1	
	191 015	Rohrkrümmer		90°, 1000 r	1	
10	292 305	Auswurfkrümmer Zusammenbau			1	
11	395 631	Abweisklappe kpl.			1	
	611 422	Sechskantschr. VZ 8.8	DIN 933	M 8 x 20	2	
	616 256	Scheibe	VZ	9	2	
	612 158	Flügelmutter	VZ	M 8	2	
	394 079	Rohrkrümmer		150 1000 r	1	
13	191 321	Silierauswurf Zusammenbau			1	
14	314 173	Abweisklappe kpl.			1	
15	644 760	Zugfeder 440 276			1	
16	611 190	Zylinderschr.	DIN 84	8 x 16	2	
17	612 925	Sechskantmutter VZ 6	DIN 985	M 8	2	
18	191 784	Übergangsrohr		310 Ø / 250 Ø	1	