

Turbo 500

*Betriebsanleitung, Ersatzteilliste
gültig für Maschinen-Nummer
251005121 bis 251005160*

Ausgabe 1988

Agrar

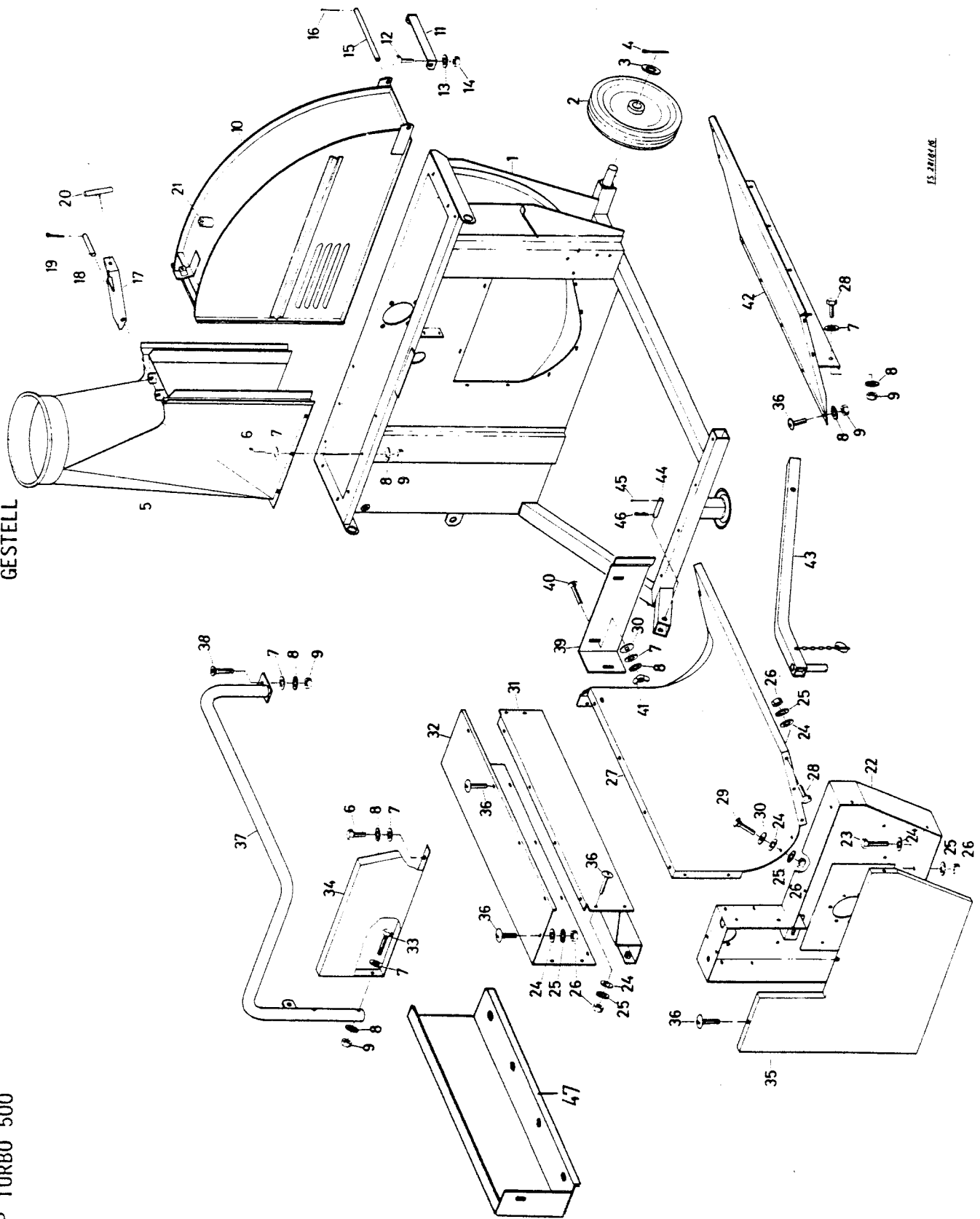
Fabrik landw. Maschinen AG

9500 WIL SG Tel. 073 25 16 25

**Mengele  epple
Maschinenbau**

ein Unternehmen der Dieter-Mengele-Holding

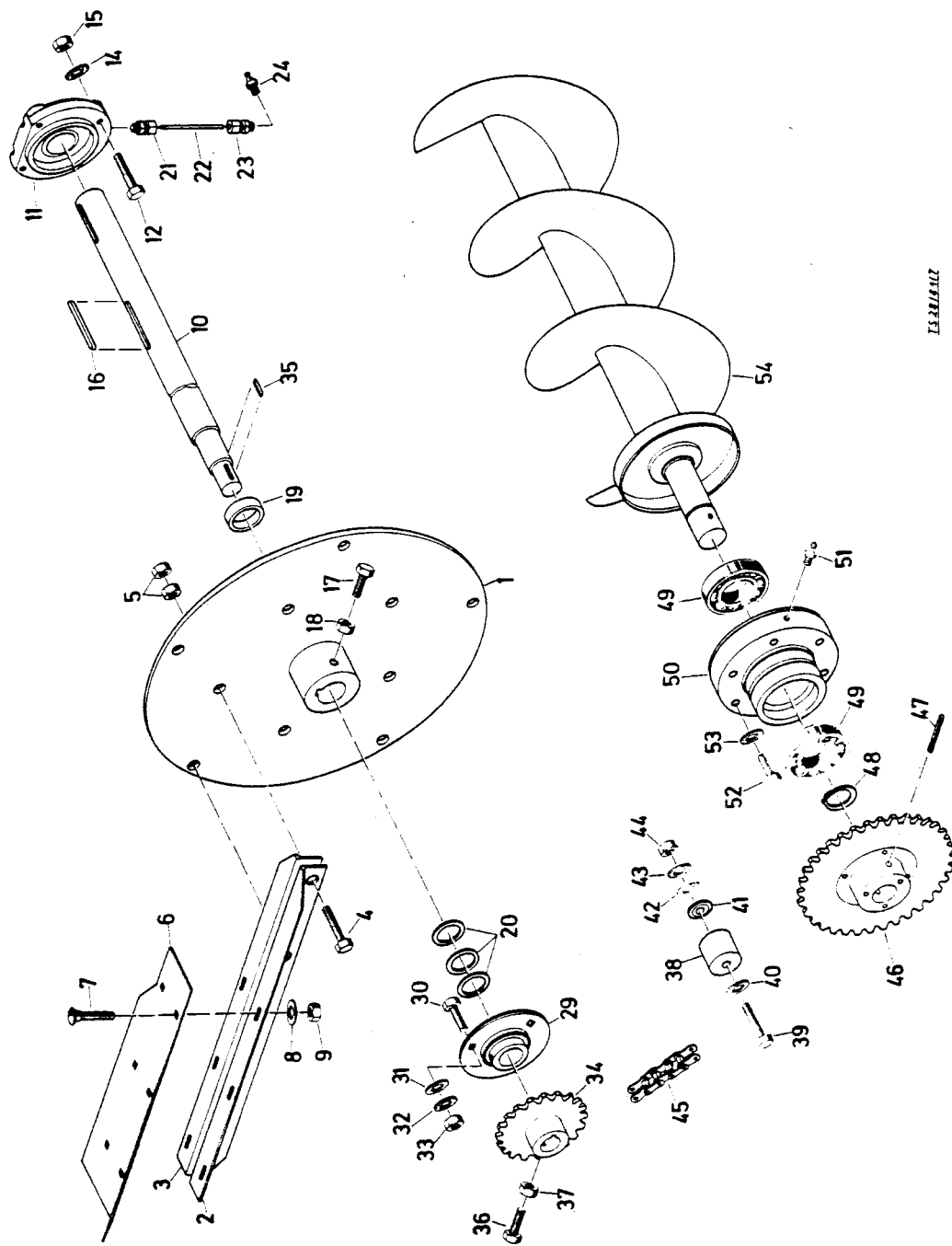
TYP TURBO 500			GESTELL			TAFEL 1	
POS.	TEIL-NR	BENENNUNG	MAT. NORM	DIMENSION	STK.	VW. BEMERKUNG	GÜLTIG
1	091 474	Gestell geschw.			1		
2	643 340	Rad		Ø 280	2		
3	650 110	Scheibe	N 1003	40 x 25,5 x 3	2		
4	615 199	Splint	VZ	6,3 x 45	2		
5	293 049	Auslaskanal gepunktet	DIN 94		1		
6	611 422	Sechskantschr. VZ	8.8 DIN 933	M 8 x 20	9		
7	650 235	Scheibe	VZ	20 x 9 x 1,8	14		
8	616 455	Fächerscheibe	VZ	A 8,4	21		
9	612 488	Sechskantmutter VZ	8 DIN 934	M 8	26		
10	191 737	Obergehäuse geschw.			1		
11	497 449	Lagerwinkel kpl.			1		
12	611 953	Sechskantschr. VZ	8.8 DIN 933	M 10 x 30	2		
13	650 228	Scheibe	VZ	30 x 11 x 4	2		
14	612 960	Sechskantmutter VZ	6 DIN 985	M 10	2		
15	496 209	Scharnierstift			1		
16	615 128	Splint	VZ	4 x 25	2		
17	397 003	Verschluss kpl.			1		
18	650 861	Bolzen		12h11 x 100 x 88	1		
19	615 194	Splint	VZ	4 x 20	2		
20	418 063	Verschlussbolzen geschw.			1		
21	647 775	Stopfen 3/4"	DIN 2950	Nr. 290	1		
22	191 735	Seitenwand kpl.			1		
23	611 512	Sechskantschr. VZ	8.8 DIN 931	M 8 x 70	4		
24	650 235	Scheibe	VZ	20 x 9 x 1,8	16		
25	616 455	Fächerscheibe	VZ	A 8,4	19		
26	612 488	Sechskantmutter VZ	8 DIN 934	M 8	28		
27	191 612	Einlaufwanne kpl.			1		



TYP TURBO 500		GESTELL			TAFEL 1	
POS.	TEIL-NR	BENENNUNG	MAT. NORM	DIMENSION	STK.	VW. BEMERKUNG
28	611 090	Sechskantschr. mit Schlitz	VZ 8.8	M 8 x 18	40	
29	611 361	Flachrundschr. VZ	DIN 603	M 8 x 20	8	
30	616 225	Scheibe VZ	DIN 440	V 9	8	
31	293 072	Spritzblech kpl.			1	
32	293 071	Wellenschutz			1	
33	611 638	Zylinderschraube VZ	8.8 DIN 912	M 8 x 50	2	
34	397 255	Aufsatzwand			1	
35	397 257	Deckel			1	
36	611 090	Flachrundschr. mit Schlitz	VZ 8.8	M 8 x 18	10	
37	316 662	Schutzbügel kpl.			1	
38	611 422	Sechskantschr. VZ	8.8 DIN 933	M 8 x 20	1	
39	417 820	Abdeckschieber			1	
40	611 370	Flachrundschr. VZ	8.8 DIN 603	M 8 x 25	3	
41	612 158	Flügelmutter VZ	DIN 315	M 8	3	
42	293 130	Einlaufblech kpl.			1	
43	292 869	Deichsel geschw. VZ			1	
44	650 818	Bolzen	DIN 1433	12h11 x 75 x 62	1	
45	615 128	Splint	DIN 94	4 x 25	1	
46	645 349	Federstecker	"Universal"	3,6 Ø	1	
47	398 998	Schutzwand			1	
	611 990	Sechskantschraube VZ	8.8 DIN 933	M 8 x 45	1	
	612 925	Sechskantmutter VZ	8 DIN 980	VM 8	1	

ANTRIEB

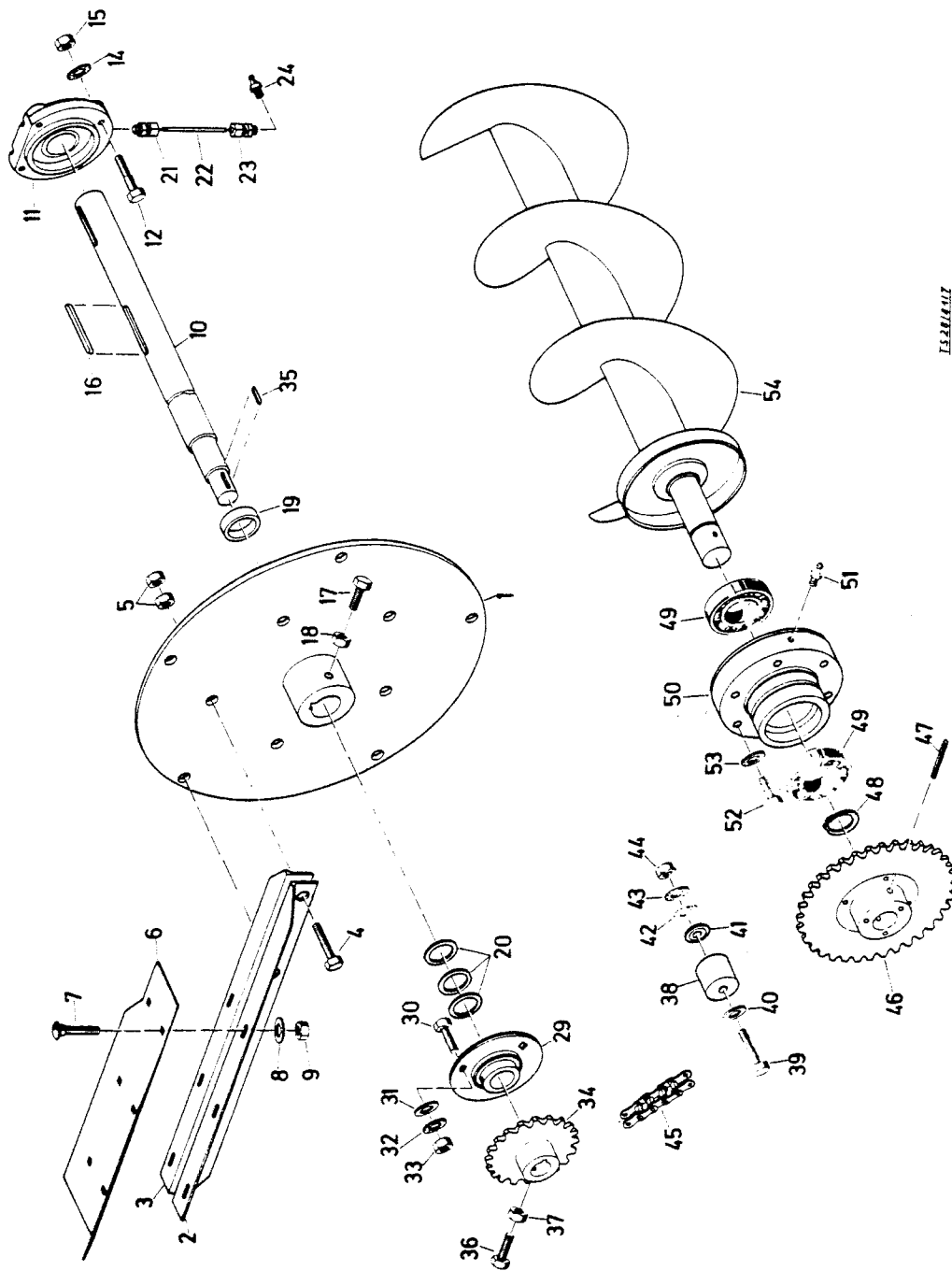
TYP TURBO 500



TURBO 500

TYP TURBO 500 ANTRIEB TAFEL 2

POS.	TEIL-NR	BENENNUNG	MAT. NORM	DIMENSION	STK.	VW. BEMERKUNG	GÜLTIG
1	191 730	Flügelrad kpl.			1		
2	418 914	Tragplatte geschw.			1		
3	397 686	Li. Tragwinkel			5		
4	397 685	Re. Tragwinkel			5		
5	611 992	Sechskantschr. VZ	8.8 DIN 933	M 16 x 50	10		
6	612 438	Sechskantmutter VZ	8 DIN 934	M 16	20		
7	397 226	Schaukel			5		
8	611 474	Sechskantschr. VZ	10.9 DIN 933	M 10 x 35	30		
9	650 282	Scheibe	N 1003	25 x 11 x 5	10		
10	419 047	Fixierscheibe			20		
11	612 498	Sechskantmutter VZ	8 DIN 934	M 10	60		
12	397 258	Welle			1		
13	418 215	Flanschlager-Nacharbeit			1		
14	611 555	Sechskantschr. VZ	8.8 DIN 931	M 12 x 60	4		
15	616 463	Fächerscheibe VZ	DIN 6798	A 12,5	4		
16	612 412	Sechskantmutter VZ	8 DIN 934	M 12	4		
17	614 150	Passfeder	DIN 6885	A 12 x 8 x 100	1		
18	614 146	Passfeder	DIN 6885	A 12 x 8 x 80	1		
19	611 586	Sechskantschr. VZ	8.8 DIN 564	AM 12 x 35	2		
20	612 412	Sechskantmutter VZ	8 DIN 934	M 12	2		
21	494 559	Zwischenring			1		
22	650 127	Scheibe	N 1003	45 x 31 x 1,8	2		
23	650 208	Scheibe	N 1003	42 x 30,5 x 1	1		
24	644 939	Gerade Verschraubung		M 6 kegelig	1		
25	651 079	Rohr	DIN 2391	Ro 4 x 0,5 x 230	1		
26	417 808	Verschraubung-Nacharbeit		M 8 kegelig	1		
27	619 117	Kegelschmiernippel	DIN 71412	AM 8 x 1	1		
28	646 482	Flanschlager	N 1025	SAPF 206	1		
29	611 429	Sechskantschr. VZ	8.8 DIN 933	M 10 x 25	3		

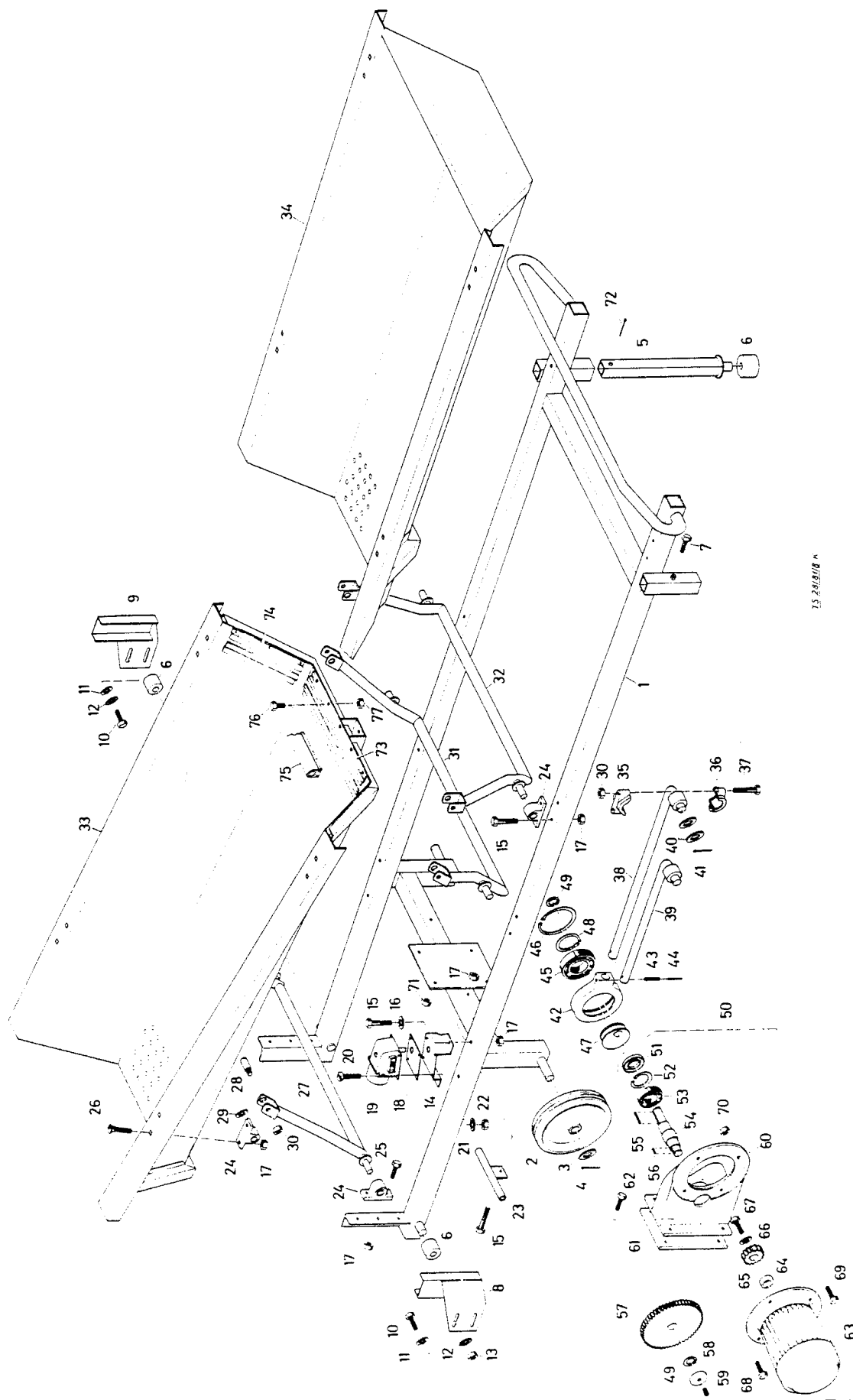


1538/4017

TYP TURBO 500			ANTRIEB			TAFEL 2	
POS.	TEIL-NR	BENENNUNG	MAT.	NORM	DIMENSION	STK.	VW. BEMERKUNG
							GÜLTIG
31	616 244	Scheibe	VZ	DIN 126	11	3	
32	616 457	Fächerscheibe	VZ	DIN 6798	A 10,5	3	
33	612 498	Sechskantmutter	VZ 8	DIN 934	M 10	3	
34	417 916	Kettenrad geschw.			z=21	1	
35	614 165	Passfeder		DIN 6885	A 8 x 7 x 45	1	
36	611 573	Sechskantschr.	VZ 5.6	DIN 564	AM 8 x 25	1	
37	612 488	Sechskantmutter	VZ 8	DIN 934	M 8	1	
38	412 295	Schleifrolle				1	
39	611 536	Sechskantschr.	VZ 8.8	DIN 931	M 10 x 80	1	
40	650 228	Scheibe	VZ	N 1003	30 x 11 x 4	1	
41	400 056	Fixierscheibe				1	
42	616 244	Scheibe	VZ	DIN 126	11	1	
43	616 457	Fächerscheibe	VZ	DIN 6798	A 10,5	1	
44	612 498	Sechskantmutter	VZ 8	DIN 934	M 10	1	
45	648 161	Rollenkette		DIN 8187	10 B - 1 x 94 Glieder	1	
46	643 806	Steckglied		DIN 8187	E 10 B x 1	1	
47	396 771	Kettenrad geschw.			z=45	1	
	615 405	Spannhülse		DIN 1481	10 x 60	1	
48	617 132	Sicherungsring		DIN 471	35 x 1,5	1	
49	646 183	Rillenkugellager		DIN 625	6207-RS	2	
50	396 770	Schneckenlagerung				1	
51	619 117	Kegelschmiednippel		DIN 71412	AM 8 x 1	1	
52	611 953	Sechskantschr.	VZ 8.8	DIN 933	M 10 x 30	6	
53	616 457	Fächerscheibe	VZ	DIN 6798	A 10,5	6	
54	191 611	Schnecke geschw.				1	

VIBRATIONSZUBRINGER

TYP TURBO 500



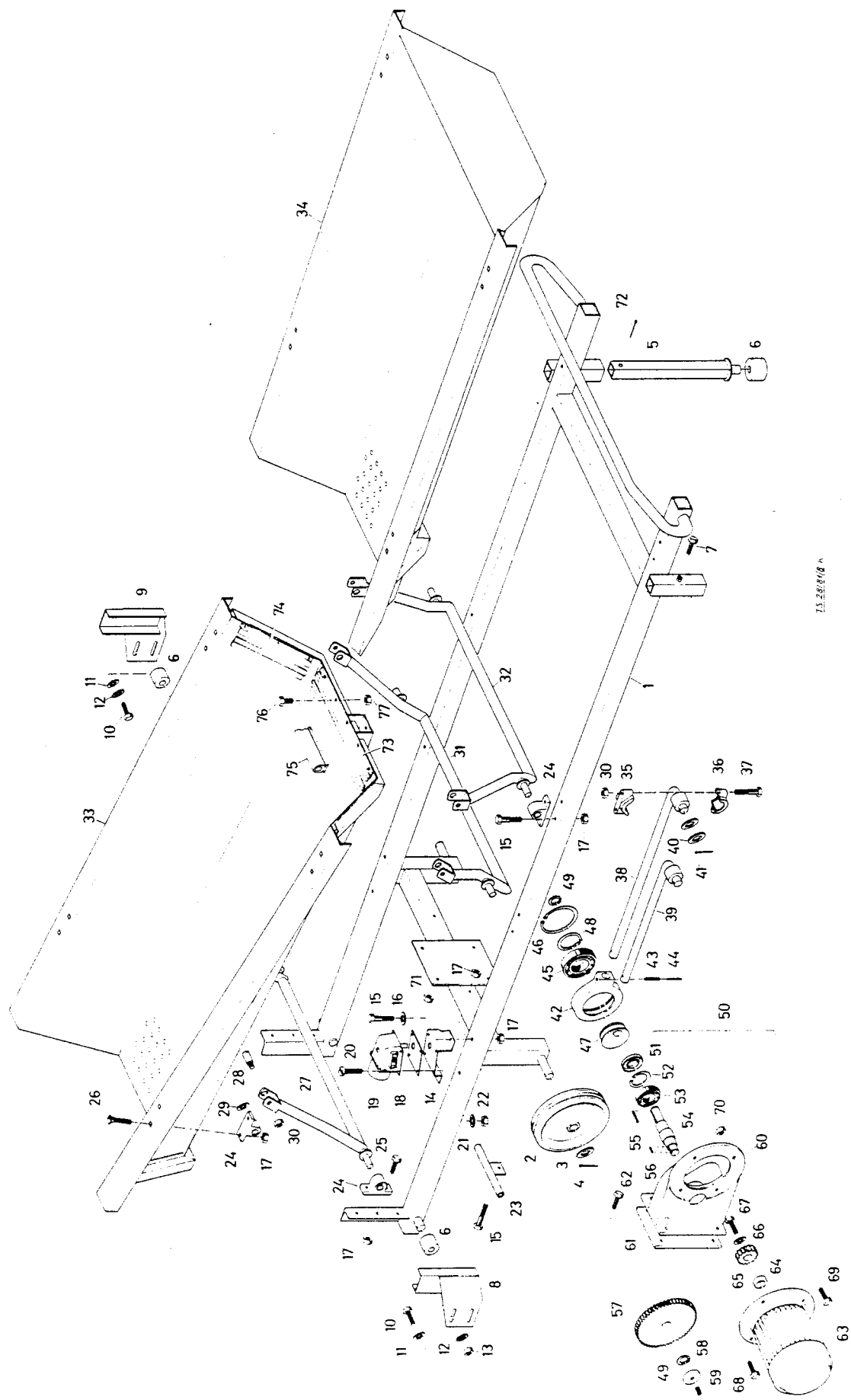
1:5 28/8/88 M

VIBRATIONSZUBRINGER

TYP TURBO 500

TAFEL 3

POS.	TEIL-NR	BENENNUNG	MAT. NORM	DIMENSION	STK.	VW. BEMERKUNG	GÜLTIG
1	191 777	Gestell geschw.			1		
2	646 795	Rad		Ø 200	2		
3	650 098	Scheibe	VZ N 1003	35 x 21 x 3	2		
4	615 171	Splint	VZ DIN 94	5 x 32	2		
5	418 723	Stützfuss			2		
6	645 278	Schwingelement 471 080			4		
7	611 461	Sechskantschr. VZ 8.8	DIN 933	M 10 x 20	2		
8	397 587	Li. Führungskonsole			1		
9	397 588	Re. Führungskonsole			1		
10	611 429	Sechskantschr. VZ 8.8	DIN 933	M 10 x 25	4		
11	650 228	Scheibe	VZ N 1003	30 x 11 x 4	4		
12	616 457	Fächerscheibe	VZ DIN 6798	A 10,5	4		
13	612 498	Sechskantmutter VZ 8	DIN 934	M 10	2		
14	397 628	Schalterkonsole			1		
15	611 512	Sechskantschr. VZ 8.8	DIN 931	M 8 x 70	15		
16	650 235	Scheibe	VZ N 1003	20 x 9 x 1,8	2		
17	612 925	Sechskantmutter VZ 6	DIN 985	M 8	35		
18	418 783	Gummidichtung		3 x 83 x 83	1		
19	641 539	Schalter mit Stecker			1		
	641 143	Thermoplastkabel		YMM J 4 x 1,5 mm ²	1		
	641 277	Anbauverschraubung		PG 11	1		
	641 572	Gegenmutter		PG 11	1		
20	611 630	Zylinderschr. VZ 8.8	DIN 912	M 5 x 16	4		
21	616 443	Fächerscheibe	VZ DIN 6798	A 5,3	4		
22	612 477	Sechskantmutter VZ 6	DIN 934	M 5	4		
23	418 786	Kabelführung geschw.			1		
24	417 392	Stehlager kpl.			16		

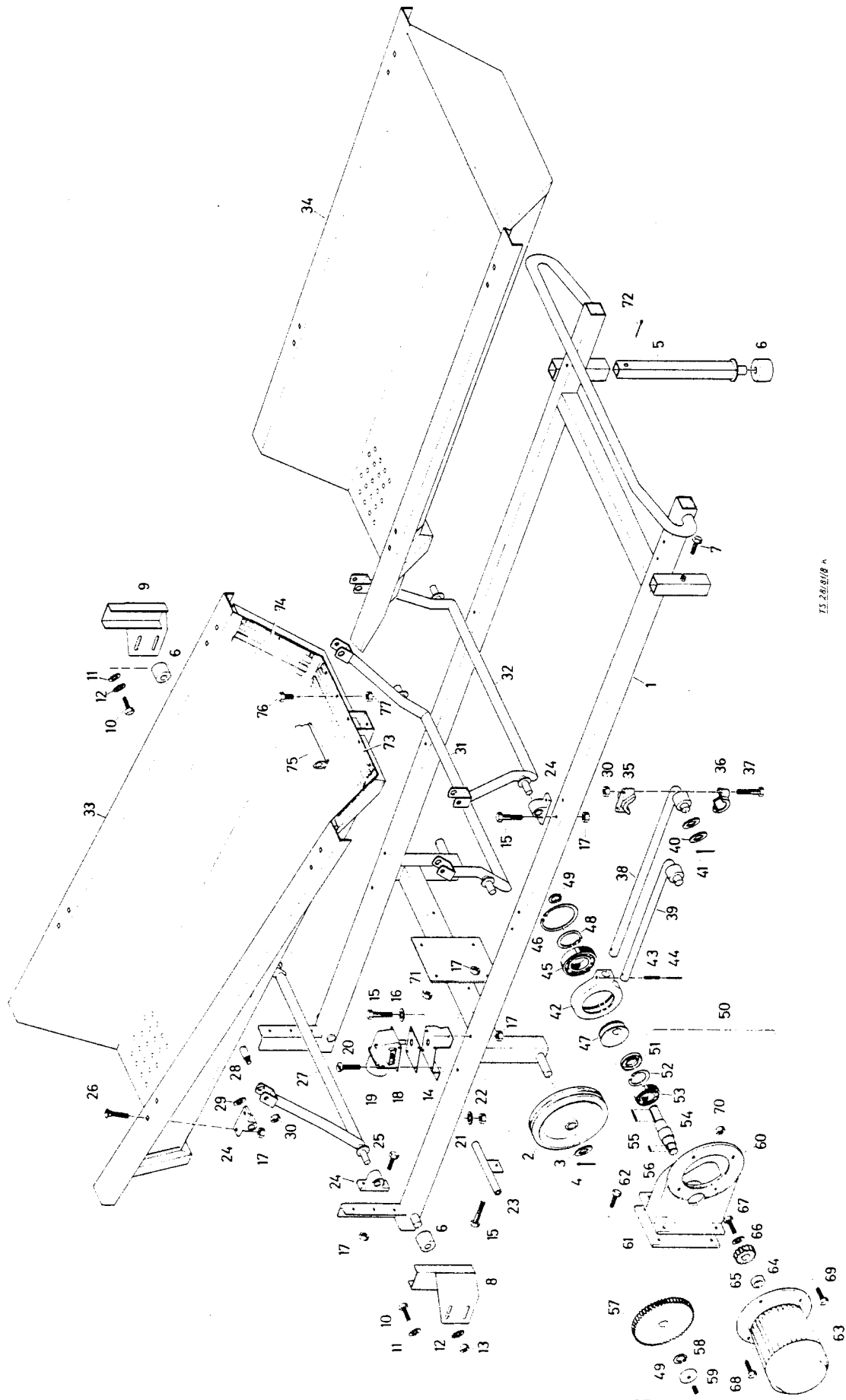


1:5 28/8/8 A

VIBRATIONSZUBRINGER

TYP TURBO 500

POS.	TEIL-NR	BENENNUNG	MAT.	NORM	DIMENSION	STK.	VW. BEMERKUNG	GÜLTIG
25	645 379	Ölbronzebüchse			18 / 25 x 30	16		
26	611 426	Sechskantschr. VZ	8.8	DIN 933	M 8 x 25	4		
27	611 370	Flachrundschr. VZ	8.8	DIN 603	M 8 x 25	16		
28	397 602	Vord. Schwinge geschw.				1		
29	418 739	Schwingenbolzen				8		
30	650 087	Scheibe		N 1003	30 x 18 x 1.8	8		
31	650 283	Scheibe		N 1003	30 x 19 x 1	8		
32	612 960	Sechskantmutter VZ	6	DIN 985	M 10	12		
33	397 603	Mittl. Schwinge geschw.				1		
34	397 604	Hint. Schwinge geschw.				2		
35	293 171	Vord. Wanne geschw.				1		
36	293 170	Hint. Wanne geschw.				1		
37	485 484	Lagerschale oben				2		
38	485 483	Lagerschale unten				2		
39	611 495	Sechskantschr. VZ	8.8	DIN 931	M 10 x 70	4		
40	418 706	Lange Schubstange kpl.				1		
41	645 278	Schwingelement 471 080				1		
42	418 704	Kurze Schubstange kpl.				1		
43	645 278	Schwingelement 471 080				1		
44	650 088	Scheibe		N 1003	30 x 21 x 3	4		
45	615 171	Splint	VZ	DIN 94	5 x 32	2		
46	397 575	Kurbellager				2		
47	615 475	Spannhülse		DIN 1481	8 x 45	2		
48	615 489	Spannhülse		DIN 1481	5 x 45	2		
49	646 207	Rillenkugellager		DIN 625	6012-2 RS	2		
50	617 170	Sicherungsring		DIN 472	95 x 3	2		
51	418 707	Exzenter				2		
52	617 144	Sicherungsring		DIN 471	60 x 2	2		



13 28/8/8 A

TYP TURBO 500

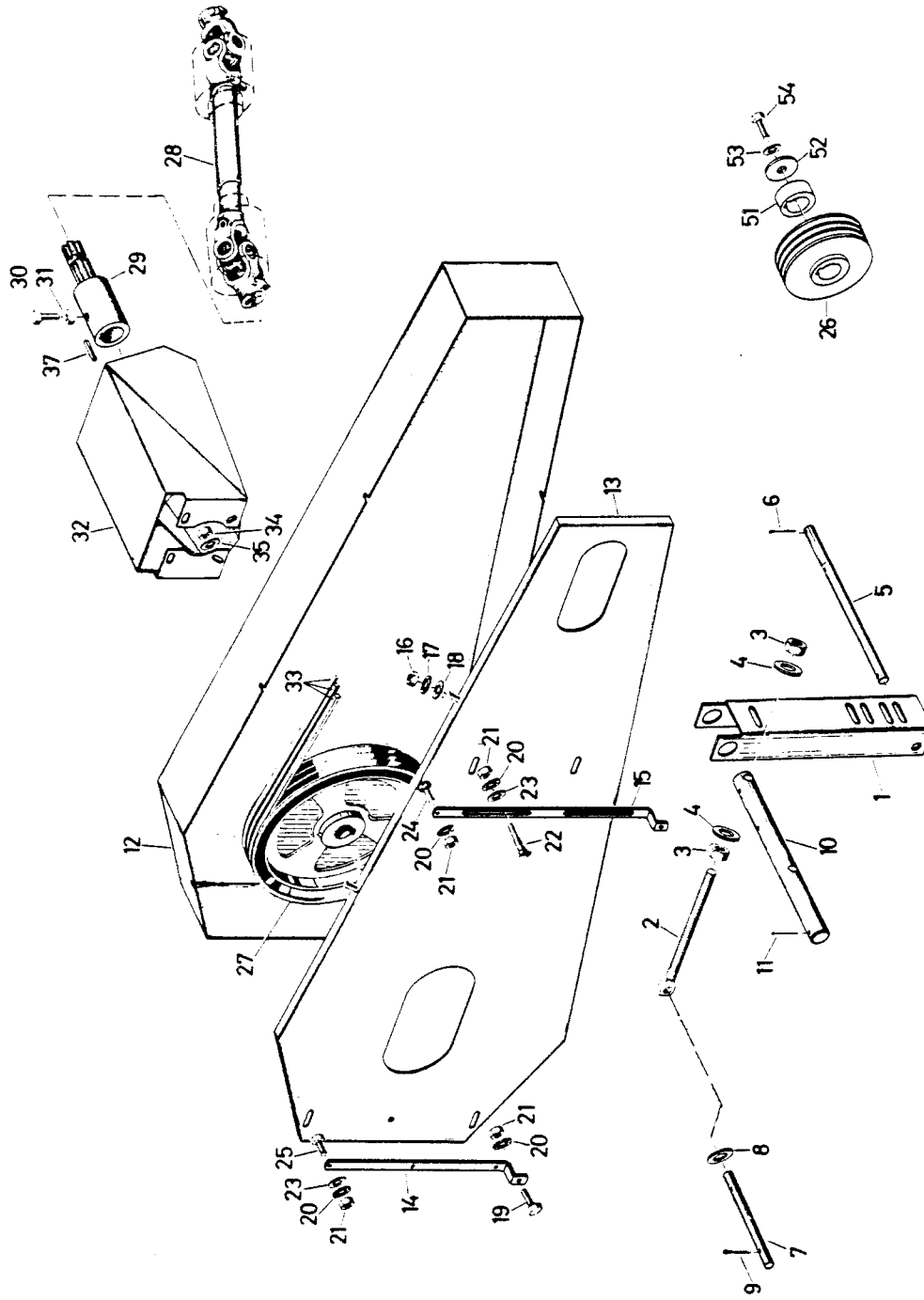
VIBRATIONSZUBRINGER

TAFEL 3

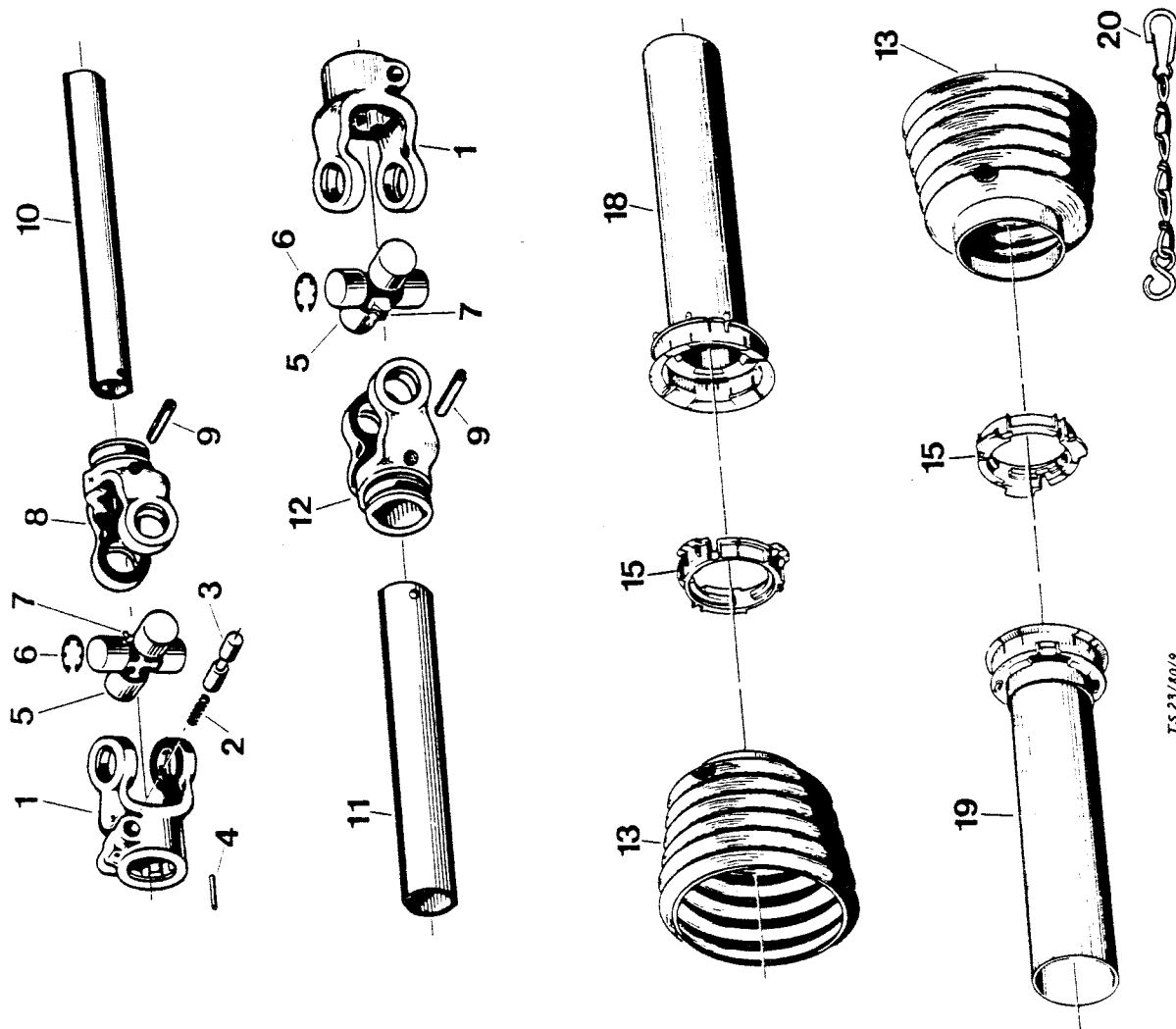
POS.	TEIL-NR	BENENNUNG	MAT. NORM	DIMENSION	STK.	VW. BEMERKUNG	GÜLTIG
49	617 114	Sicherungsring	DIN 471	20 x 1,2	2		
50	191 776	Getriebemotor Zusammenbau			1		
51	617 335	Wellendichtring	DIN 3760	A 25 x 52 x 7	1		
52	617 130	Sicherungsring	DIN 472	52 x 2	2		
53	646 219	Rillenkugellager	DIN 625	6205	2		
54	418 699	Abtriebswelle			1		
55	614 139	Passfeder	DIN 6885	A 6 x 6 x 50	1		
56	614 205	Passfeder	DIN 6885	B 6 x 6 x 20	1		
57	418 700	Stirnrad		z = 79	1		
58	418 697	Deckel			1		
59	615 213	Gewindestift	VZ 12.9	AM 8 x 10	1		
60	191 775	Gehäuse			1		
61	397 571	Deckplatte			1		
62	611 479	Sechskantschr.	VZ 8.8	M 10 x 40	4		
63	641 014	E-Motor		0,75 kW, 380 V	1		
64	614 205	Passfeder	DIN 6885	B 6 x 6 x 20	1		
65	418 698	Distanzrohr			1		
66	418 696	Stirnrad		z = 17	1		
67	616 218	Scheibe	VZ	R 9	1		
68	611 422	Sechskantschr.	VZ 8.8	M 8 x 20	1		
69	611 429	Sechskantschr.	VZ 8.8	M 10 x 25	2		
70	611 474	Sechskantschr.	VZ 8.8	M 10 x 35	2		
71	612 960	Sechskantmutter	VZ 6	M 10	2		
72	612 960	Sechskantmutter	VZ 6	M 10	4		
73	615 105	Splint	VZ				
74	419 456	Lange Klemmleiste	DIN 94	6,3 x 50	2		
75	419 458	Kurze Klemmleiste			1		
76	419 459	Profilgummi			2		
77	611 435	Sechskantschr.	VZ 8.8	M 6 x 16	11		
78	612 920	Sechskantmutter	VZ 8	M 6	11		

enthalten in Pos. 50

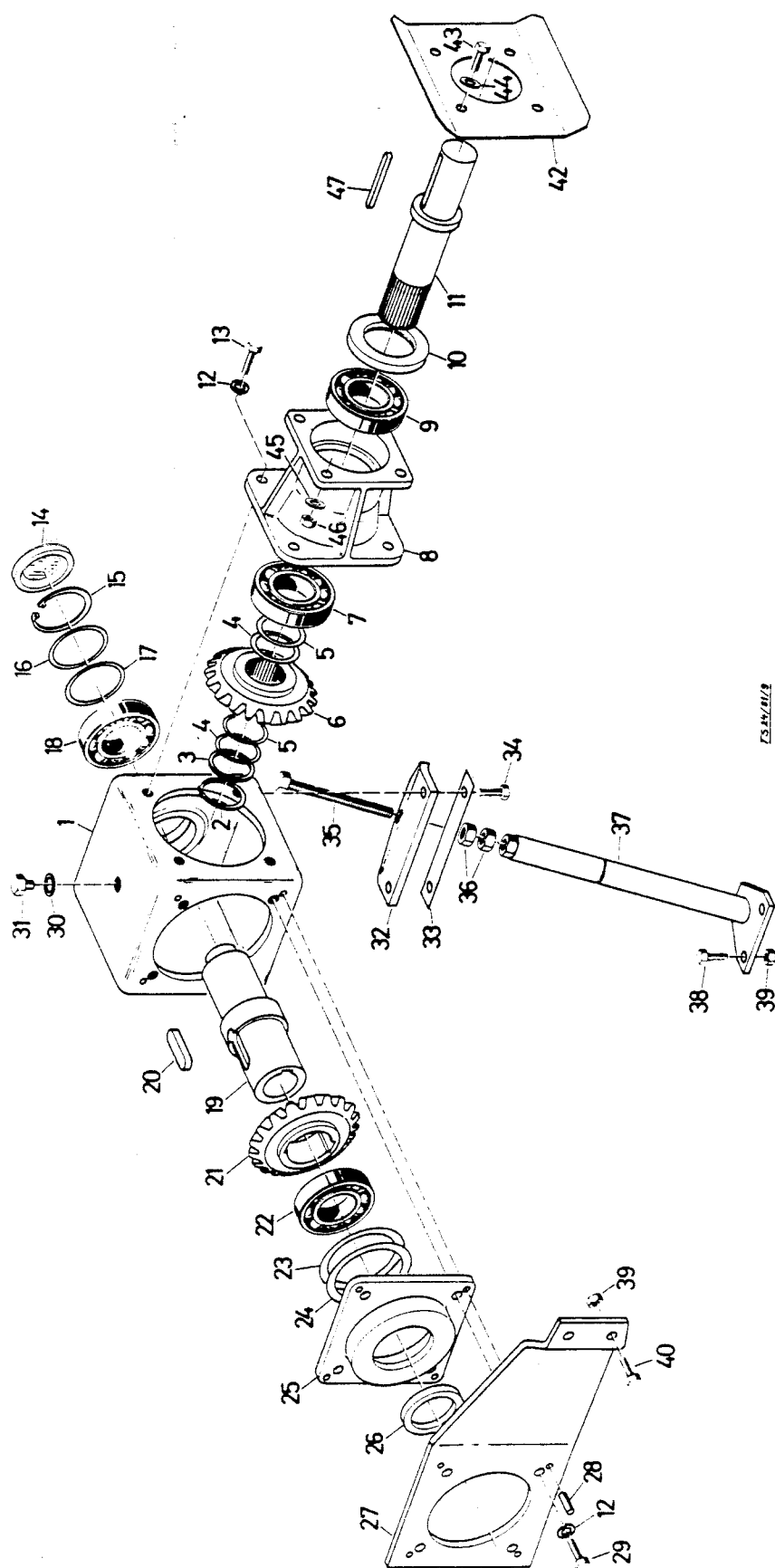
TYP	TURBO	500	MOTORKONSOLE / ZAPFWELLENANTRIEB - Sonderausrüstung				TAFEL	4
POS.	TEIL-NR	BENENNUNG	MAT.	NORM	DIMENSION	STK.	VW. BEMERKUNG	GÜLTIG
1	395 112	Konsolträger				2		
2	414 107	Spannschraube				2		
3	612 438	Sechskantmutter	VZ	8	DIN 934	4	M 16	
4	616 268	Scheibe	VZ		DIN 126	4	18	
5	498 525	Gelenkstift				1		
6	615 171	Splint	VZ		DIN 94	3	5 x 32	
7	498 927	Scharnierstift				1		
8	616 264	Scheibe	VZ		DIN 126	2	14	
9	615 194	Splint	VZ		DIN 94	2	4 x 20	
10	498 526	Spannbolzen				1		
11	615 105	Splint	VZ		DIN 94	3	6,3 x 50	
12	292 323	Keilriemenschutz gep.				1		
13	395 674	Innere Schutzwand	geschw.			1		
14	499 233	Schutzblechhalter				1		
15	499 232	Schutzblechhalter				1		
16	612 488	Sechskantmutter	VZ	8	DIN 934	6	M 8	
17	616 455	Fächerscheibe	VZ		DIN 6798	6	A 8,4	
18	650 235	Scheibe	VZ		N 1003	6	20 x 9 x 1,8	
19	611 952	Sechskantschr.	VZ	8.8	DIN 933	2	M 8 x 35	
20	616 455	Fächerscheibe	VZ		DIN 6798	8	A 8,4	
21	612 488	Sechskantmutter	VZ	8	DIN 934	8	M 8	
22	611 361	Flachrundschr.	VZ.		DIN 603	2	M 8 x 20	
23	650 235	Scheibe	VZ		N 1003	4	20 x 9 x 1,8	
24	611 203	Senkschraube	VZ		DIN 963	1	M 8 x 20	
25	611 422	Sechskantschr.	VZ	8.8	DIN 933	3	M 8 x 20	
26	314 044	Keilriemenscheibe				1	190 Ø x 42 Ø	
	418 546	Keilriemenscheibe				1	140 Ø x 38 Ø	



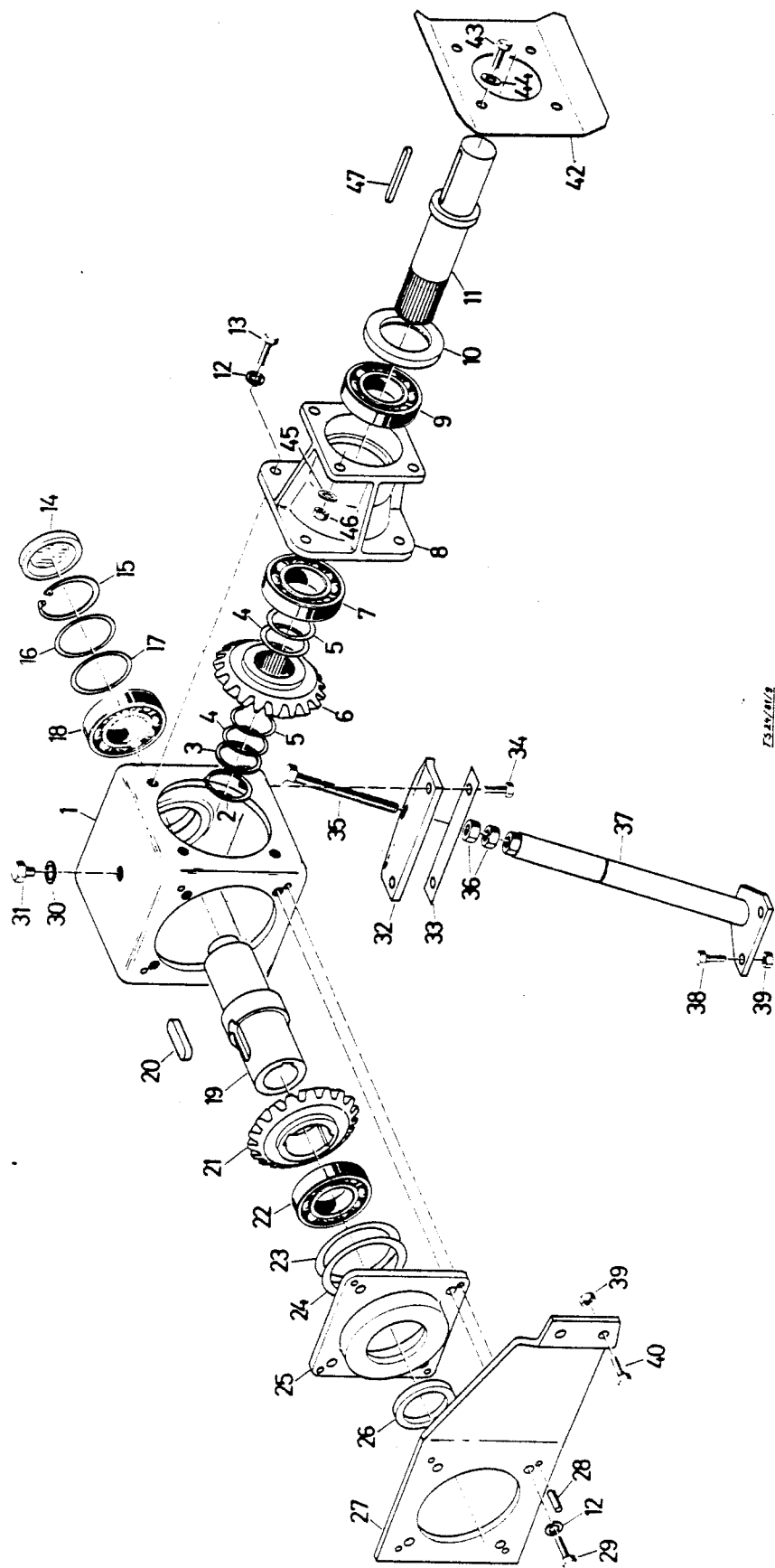
TYP	TURBO 500	MOTORKONSOLE / ZAPFWELLENANTRIEB - Sonderaustüstung					TAFEL	4
POS.	TEIL-NR	BENENNUNG	MAT.	NORM	DIMENSION	STK.	VW. BEMERKUNG	GÜLTIG
	414 056	Keilriemenscheibe			160 Ø x 38 Ø	1		
	314 118	Keilriemenscheibe			220 Ø x 42 Ø	1		
	414 058	Keilriemenscheibe			160 Ø x 42 Ø	1		
27	312 012	Keilriemenscheibe			480 Ø	1		
	611 589	Sechskantschr. VZ		DIN 564	AM 12 x 45	1		
	612 412	Sechskantmutter VZ	8	DIN 934	M 12	1		
28	646 071	Gelenkwelle			W 2400 - SD 25	1	siehe Tafel 5	
29	412 626	Reduzierung				1		
30	611 576	Sechskantschr. VZ	5.6	DIN 564	AM 10 x 25	1		
31	612 498	Sechskantmutter VZ	8	DIN 934	M 10	1		
32	396 491	Wellenschutz gep.				1		
33	644 967	Keilriemen		DIN 2215	17 x 3000	3		
34	612 204	Sechskantmutter VZ	5 S	DIN 936	M 12	4		
35	616 264	Scheibe		DIN 126	14	4		
37	614 150	Passfeder		DIN 6885	A 12 x 8 x 100	1		
51	412 926	Distanzhülse				1		
52	650 139	Scheibe	VZ	N 1003	55 x 13 x 6	1		
	616 217	Scheibe	VZ	DIN 440	R 18	1		
53	616 463	Fächerscheibe	VZ	DIN 6798	A 12,5	1		
	616 476	Fächerscheibe	VZ	DIN 6798	A 16,5	1		
54	611 467	Sechskantschr. VZ	8.8	DIN 933	M 12 x 30	1		
55	611 482	Sechskantschr. VZ	8.8	DIN 933	M 16 x 35	1		
	616 218	Scheibe	VZ	DIN 440	R 9	8		



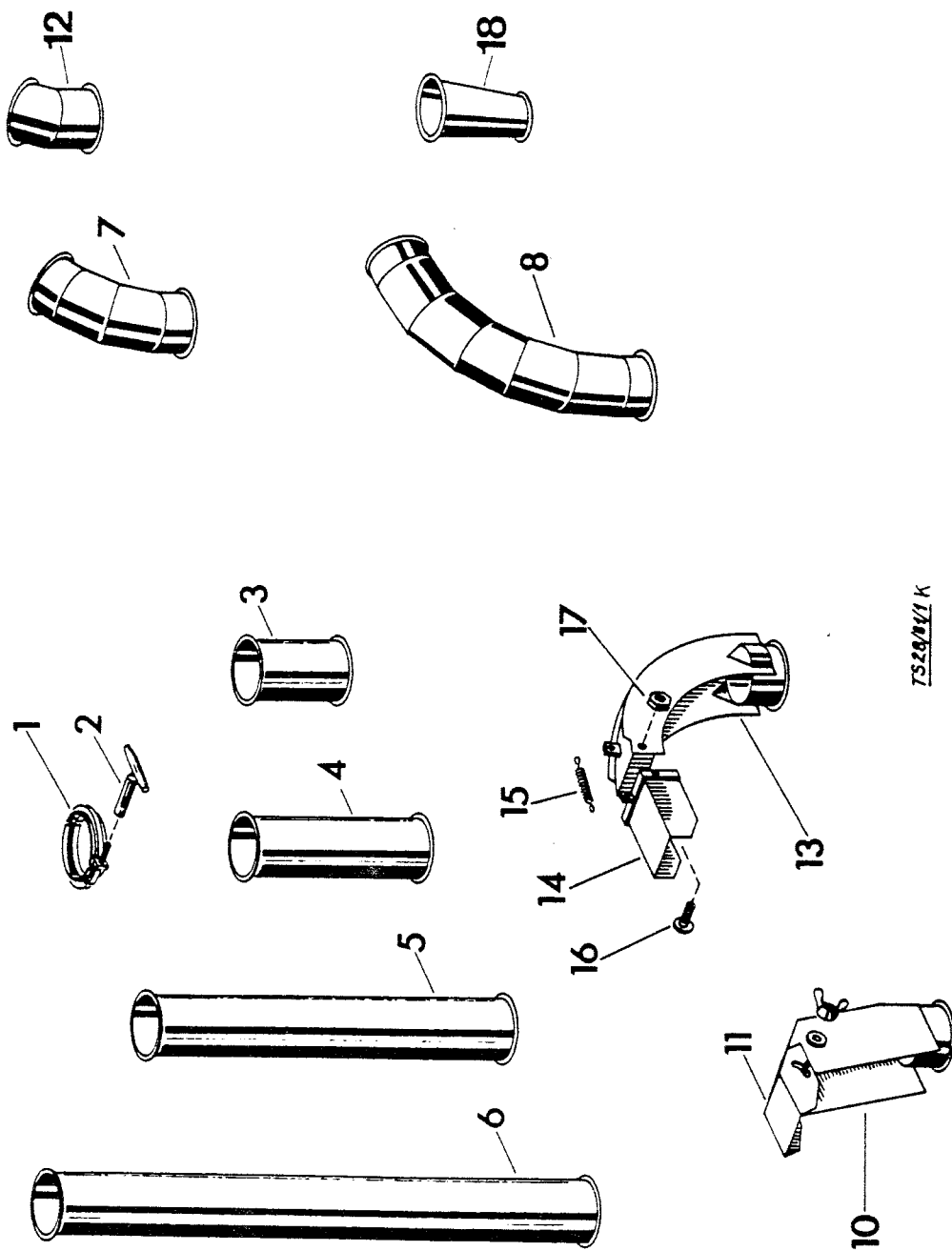
TYP TURBO 500		GELENKWELLE - Sonderausrüstung					TAFEL	5
POS.	TEIL-NR	BENENNUNG	MAT. NORM	DIMENSION	Walterscheid-Nr.	STK.	VW. BEMERKUNG	GÜLTIG
1	646 071	Gelenkwelle		SD 25	W 2400	1	Pos. 1 - 20	
2	649 565	Aussengabel kpl.			35.10.00	2		
3	649 570	Druckfeder			66.01.49	2	enthalten in Pos. 1	
5	649 571	Schiebestift kpl.			65.01.12	2	enthalten in Pos. 1	
6	649 572	Kreuzgarnitur kpl.			35.00.00	2	enthalten in Pos. 5	
7	649 573	Sicherungsring	DIN 984	32 x 1,2	62.37.00	8	enthalten in Pos. 5	
8	619 120	Schmiernippel	DIN 71412	BM 8 x 1	63.22.01	2	enthalten in Pos. 5	
9	649 568	Innengabel für Profilrohr 1 b			35.13.00	1		
10	615 456	Spannhülse	DIN 1481	10 x 80	62.05.08	2		
11	649 574	Profilrohr 1 b mit Stiftloch			75.25.00	1	Länge angeben	
12	649 575	Profilrohr 2 a mit Stiftloch			75.35.00	1	Länge angeben	
13	649 569	Innengabel für Profilrohr 2 a			35.14.00	1		
15	649 576	Schutztrichter			84.13.05	2		
18	649 577	Gleitring			82.83.04	2		
19	649 578	Innenschutzrohr kpl.			80.39.00	1	Länge angeben	
20	649 579	Aussenschutzrohr kpl.			80.38.00	1	Länge angeben	
	649 921	Haltekette			82.36.03	2		



TYP TURBO 500		WINKELGETRIEBE - Sonderausrüstung			TAFEL 6	
POS.	TEIL-NR	BENENNUNG	MAT. NORM	DIMENSION	STK.	VW. BEMERKUNG
1	649 677	Würfelgetriebe		W - 01 - 52	1	
2	649 678	Gehäuse			1	
3	617 158	Seegerring	DIN 471	42 x 1,75	1	
4	645 637	Stützscheibe		SS 45 x 55 x 3	1	
5	614 251	Paßscheibe		PS 45 x 55 x 0,1	n.B.	
6	614 248	Paßscheibe		PS 45 x 55 x 0,3	n.B.	
7	649 679	Kegelrad z = 21		W - 3 - 11/a - 1	1	
8	646 146	Kegelrollenlager	DIN 720	30 309	1	
9	649 680	Lagerflansch		W - 1 - 33	1	
10	646 426	Kegelrollenlager	DIN 720	30 209	1	
11	617 326	Wellendichtring	DIN 3760	A 55 x 85 x 8	1	
12	649 681	Antriebswelle		W - 2 - 57	1	
13	616 513	Federring	DIN 127	B 12	8	
14	611 956	Sechskantschr. VZ	8.8	M 12 x 35	4	
15	649 682	Deckel		72 - 10	1	
16	617 140	Sicherungsring	DIN 472	72 x 2,5	1	
17	614 252	Paßscheibe		PS 56 x 72 x 1	1	
18	614 253	Paßscheibe		PS 56 x 72 x 0,1	n.B.	
19	614 254	Paßscheibe		PS 56 x 72 x 0,3	n.B.	
20	646 242	Rillenkugellager	DIN 625	6207	1	
21	649 683	Antriebswelle		W - 2 - 58	1	
22	614 204	Passfeder	DIN 6885	B 16 x 10 x 40	2	
23	649 684	Kegelrad		W - 3 - 11/b - 1	1	
24	646 147	Kegelrollenlager	DIN 720	30 211	1	
25	614 255	Paßscheibe		PS 80 x 100 x 0,1	n.B.	
26	614 228	Paßscheibe		PS 80 x 100 x 0,3	n.B.	
27	649 685	Lagerflansch		W - 1 - 34	1	



TYP TURBO 500		WINKELGETRIEBE - Sonderausrüstung				TAFEL 6
POS.	TEIL-NR	BENENNUNG	MAT. NORM	DIMENSION	STK.	VW. BEMERKUNG
						GÜLTIG
26	617 327	Wellendichtring		A - 55 x 72 x 10	1	
27	397 122	Drehmomentplatte			1	
28	615 491	Spannhülse	DIN 1481	10 x 30	4	
29	611 991	Sechskantschr. VZ	8.8 DIN 933	M 12 x 45	4	
30	617 395	Dichtring	DIN 7603	A 16 x 20	3	
31	611 712	Verschlußschraube	DIN 910	M 16 x 1,5	3	
32	417 998	Platte			1	
33	418 695	Sicherungsblech			1	
34	611 408	Sechskantschr. VZ	10.9 DIN 933	M 12 x 35	2	
35	417 992	Stellschraube			1	
36	612 438	Sechskantmutter VZ	8 DIN 934	M 16	2	
37	417 997	Getriebestütze			1	
38	611 431	Sechskantschr. VZ	8.8 DIN 933	M 12 x 25	2	
39	612 925	Sechskantmutter VZ	6 DIN 985	M 12	4	
40	611 467	Sechskantschr. VZ	8.8 DIN 933	M 12 x 30	2	
42	418 030	Schutzblech			1	
43	611 467	Sechskantschr. VZ	8.8 DIN 933	M 12 x 30	4	
44	616 264	Scheibe	DIN 126	14	4	
45	616 463	Fächerscheibe VZ	DIN 6798	A 12,5	4	
46	612 412	Sechskantmutter VZ	8 DIN 934	M 12	4	
47	614 146	Passfeder	DIN 6885	A 12 x 8 x 80	1	



TS29/VI K

TYP TURBO 500			AUSWURF / ROHRLEITUNG			TAFEL 7		
POS.	TEIL-NR	BENENNUNG	MAT. NORM	DIMENSION	STK.	VW. BEMERKUNG	GÜLTIG	
		Rohre 310 Ø						
1	291 786	Rohrschelle kpl.			1			
2	496 995	Befestigungsschelle			1			
	413 423	Klemmutter			1			
3	642 316	Verlängerungsrohr		0,5 m	1			
4	642 315	Verlängerungsrohr		1,0 m	1			
5	642 314	Verlängerungsrohr		2,0 m	1			
6	642 313	Verlängerungsrohr		3,0 m	1			
7	291 773	Rohrkrümmer		450 1000 R	1			
	191 319	Rohrkrümmer		450 1500 R	1			
8	191 015	Rohrkrümmer		90° 1000 R	1			
10	292 305	Auswurfkrümmer Zusammenbau			1			
11	395 631	Abweisklappe kpl.			1			
	611 422	Sechskantschr. VZ 8.8	DIN 933	M 8 x 20	2			
	616 256	Scheibe VZ	DIN 126	9	2			
	612 158	Flügelmutter VZ	DIN 315 g	M 8	2			
12	394 079	Rohrkrümmer		150 1000 R	1			
13	191 321	Silierauswurf Zusammenbau			1			
14	314 173	Abweisklappe kpl.			1			
15	644 760	Zugfeder 440 276			1			
16	611 190	Zylinderschr. VZ	DIN 84	8 x 16	2			
17	612 925	Sechskantmutter VZ 6	DIN 985	M 8	2			
18	191 784	Übergangsrohr		310 Ø / 250 Ø	1			

