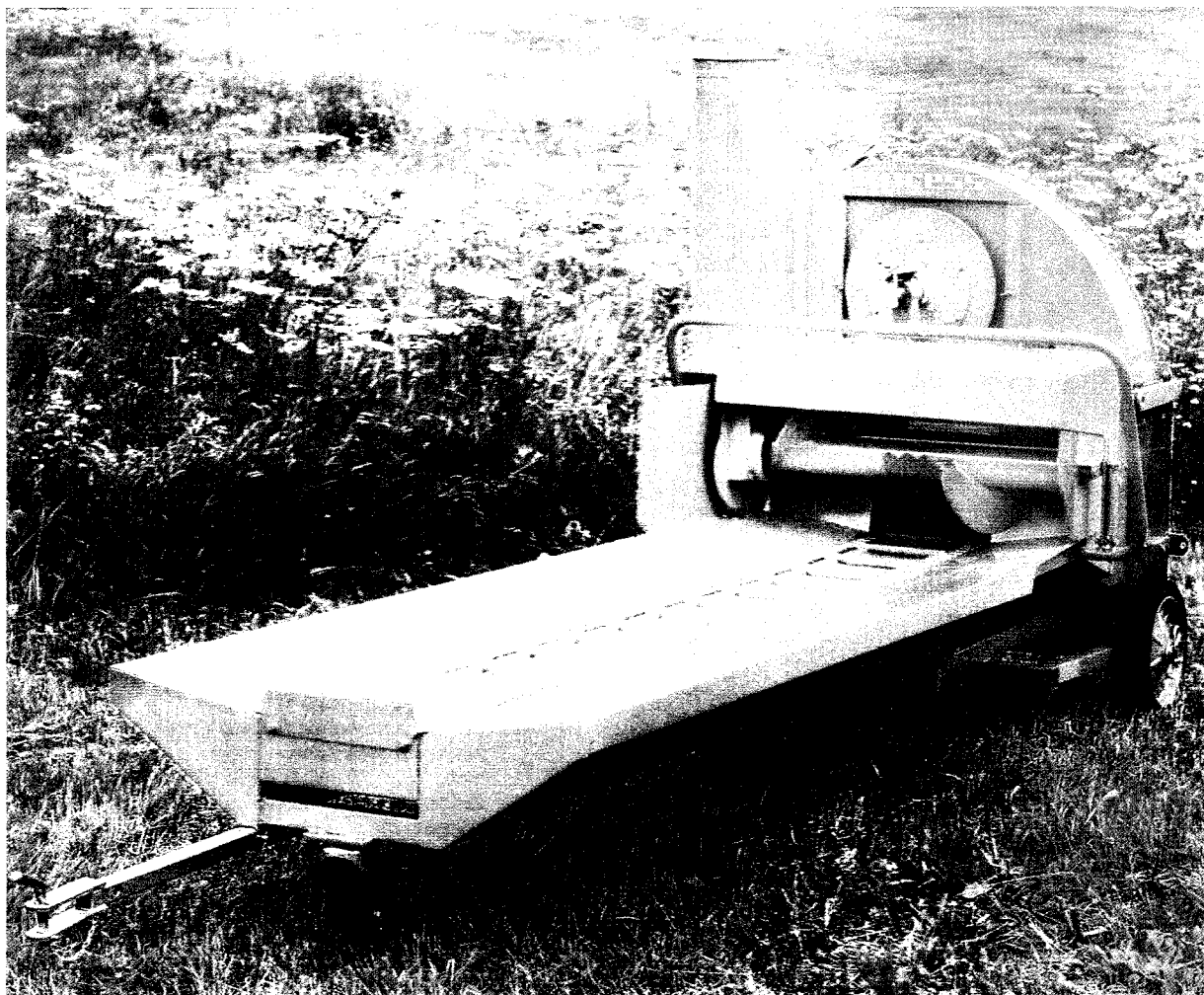


# Silo- und Abladehäcksler

# DIAMANT

*Hochleistungshäcksler mit Schneckeneinzug*

Auf Wunsch mit hochklappbarem Zuführtrog und Messerschleifapparat



Exportprospekt



**A-4560 KIRCHDORF a. d. KR., OÖ.**

LANDMASCHINENFABRIK  
FÖRDER- UND BELÜFTUNGSTECHNIK

Telefon (0 75 82) 60 9 01-0  
Telefax (0 75 82) 60 9 01-25

#### 4. TECHNISCHE DATEN:

Fördermenge bei Grüngut	bis 25 t/h
Förderhöhe bei Grüngut	bis 18 m
Förderweite bei Dürrgut	bis 45 m
Anzahl der Flügel	6
Messer serienmäßig	3
Messer montierbar	1/2/3/6
Gewicht serienmäßig ca.	700 kg
Messerraddrehzahl pro Minute	400-700

##### Grundausrüstung:

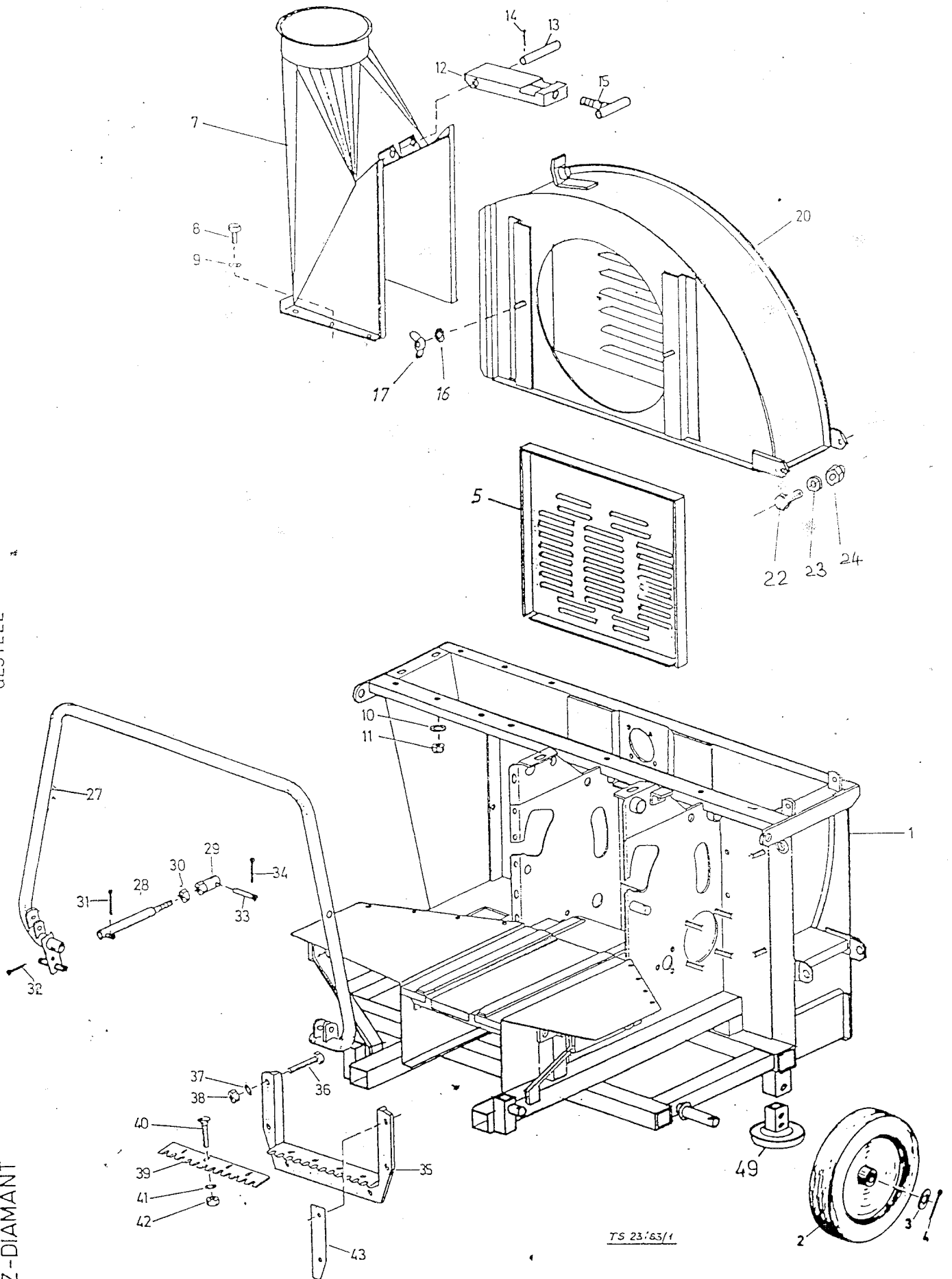
Zentralverstellbares Messerrad  
Mundstück 350 mm breit, mit gehärteten Schneidkanten  
Einzugsschnecke 360 mm Ø  
Rohranschluß 250 mm Ø  
geschlossenes Ölbadgetriebe  
Wechselräder in Fettkammer  
2 Überlastkupplungen für den Einzug  
obere Einzugswalzen zum Fördern von Kurzhäckseln fixierbar  
Einzugschnecke mit vergüteten Gliedern  
Schaltbügel für Vor-, Rück- und Leerlauf  
Sicherheitsbügel zusätzlich: Sperrt Schaltbügel in der Leerlaufstellung,  
Einzugschnecke abgeschaltet.  
Vollgummibereifung (Luftbereifung gegen Mehrpreis)

##### Zusatzausrüstung:

Messerschleifapparat 450 mm Ø  
hochklappbarer Kettenzuführtrog  
Keilriemenantrieb für E-Motor  
Zapfwellenanschlußstück  
Zapfwellenanschlußstück mit Überlastsicherung  
Winkelgetriebe für Seitenantrieb  
Kurzhäcksselfördereinrichtung  
Wechselräder für Kurzschnitt  
Rohrleitung 250 Ø (310 Ø möglich)

##### Maße der Maschine:

Höhe bis Ausblasstutzen	1780 mm
Breite (ohne E-Motoraufbau)	1650 mm
Länge (ohne E-Motoraufbau)	4180 mm
Höhe m. hochgeklappter Lade ohne/mit Schaltstange	3050/3640 mm
Länge mit hochgeklappter Lade	1650 mm
Höhe der Lade vom Boden	560 mm
Breite der Lade	1040 mm
Nutzlänge der Lade	2700 mm



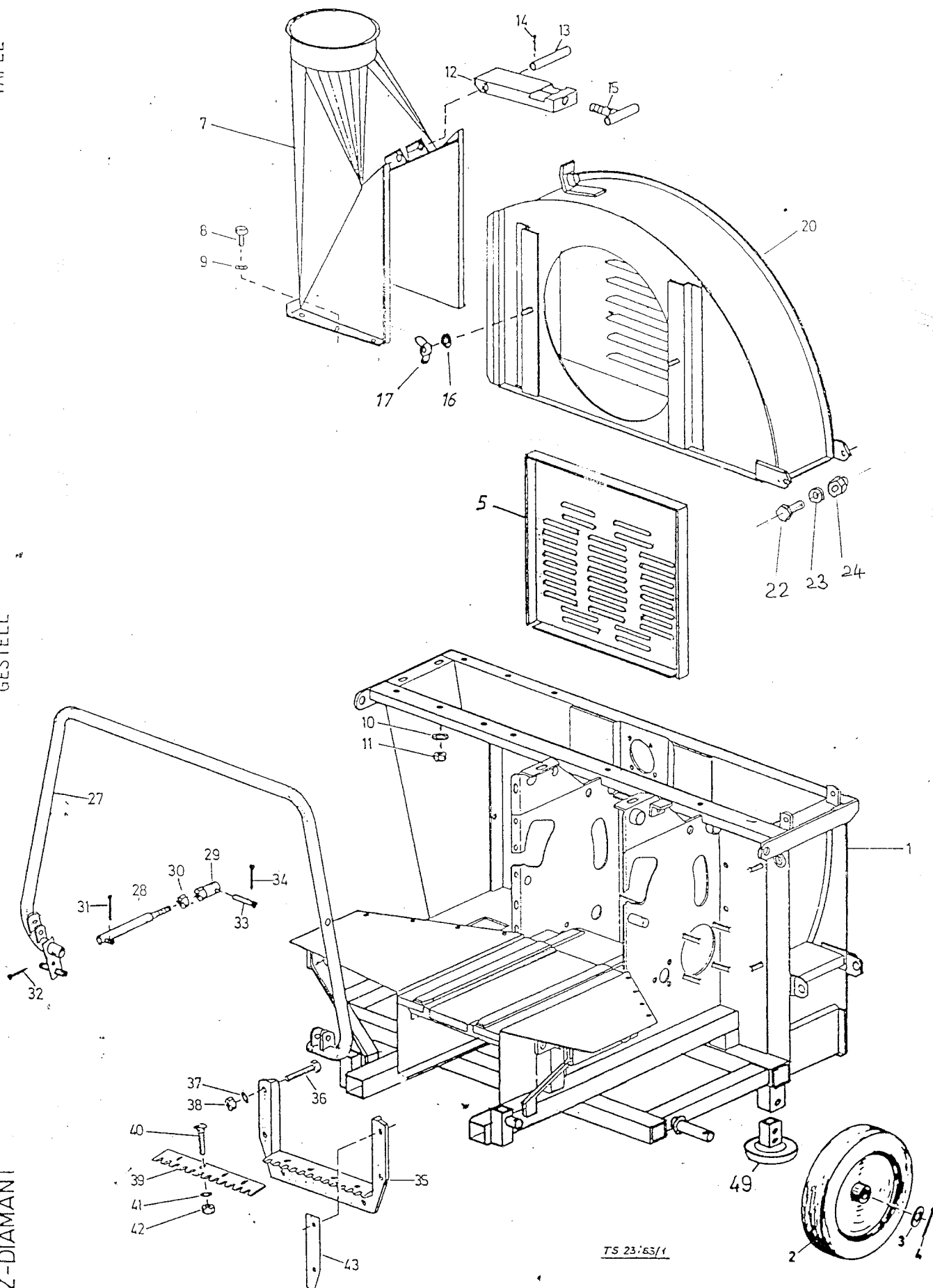
TS 23.63/1

## TYP BLITZ-DIAMANT

## GESTELL

## TAFEL 1

POS.	TEIL-NR.	BENENNUNG	DIMENSION	NORM	MATERIAL	STK.	BEWERTUNG
1	092 161	Gestell geschw.				1	
	645 384	Ölbronzelager	27 / 35 x 40			1	
2	647 685	Vollgummirad	400 Ø			2	
	647 687	Luftbereiftes Rad	464 Ø			2	Sonderausrüstung
3	616-299	Scheibe	31	DIN 1441	VZ	2	
4	615 110	Splint	8 x 50	DIN 94	VZ	2	
5	294 541	Schieber				1	
7	293 521	Ausblaskanal kpl.				1	
8	611 422	Sechskantschraube	M 8 x 20	DIN 933	8.8	8	
9	616 256	Scheibe	9	DIN 126	VZ	10	
10	616 455	Fächerscheibe	A 8,4	DIN 6798	VZ	8	
11	612 488	Sechskantmutter	M 8	DIN 934	8	8	
12	397 003	Verschluß kpl.				1	
13	650 861	Bolzen	12 h 11 x 100 x 88	DIN 1433	VZ	1	
14	615 194	Splint	4 x 20	DIN 94	VZ	2	
15	418 063	Verschlußbolzen geschw.				1	
16	616 518	Federring	A 8	DIN 127	VZ	2	
17	612 158	Flügelmutter	M 8	DIN 315	VZ GT	2	
20	192 677	Verdeck geschw.				1	
						1	
22	611 953	Sechskantschr.	M 12 x 30	DIN 933	8.8	2	
23	650 228	Scheibe	13	DIN 137	VZ	2	
24	612 960	Sechskantmutter selbstsch.	M 12	DIN 982	8	2	
27	192 522	Schalbügel geschw.				1	
28	419 931	Schalthebel kpl.				1	
29	418 269	Anlenkstück kpl.				1	
30	612 452	Sechskantmutter	M 20	DIN 934	8	1	
31	615 194	Splint	4 x 20	DIN 94	VZ	1	
32	615 199	Splint	6,3 x 45	DIN 94	VZ	3	

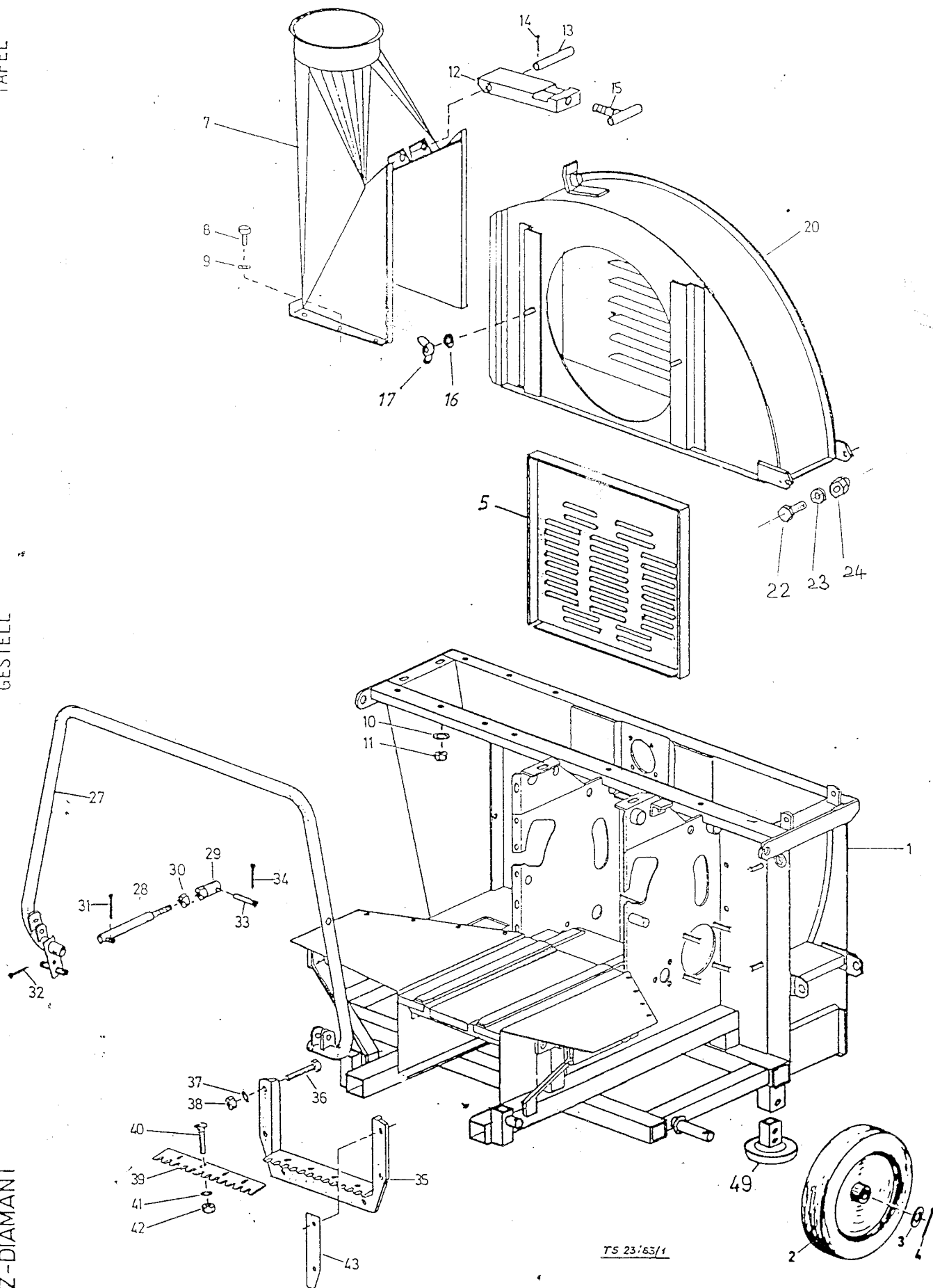


## TYP BLITZ-DIAMANT

## GESTELL

## TAFEL 1

POS.	TEIL-NR.	BENENNUNG	DIMENSION	NORM	MATERIAL	STK.	BEMERKUNG
1	092 161	Gestell geschw.				1	
	645 384	Ölbronzelager	27 / 35 x 40			1	
2	647 685	Vollgummirad	400 Ø			2	
3	647 687	Luftbereiftes Rad	464 Ø			2	Sonderausrüstung
4	616.299	Scheibe	31	DIN 1441	VZ	2	
4	615 110	Splint	8 x 50	DIN 94	VZ	2	
5	294 541	Schieber				1	
7	293 521	Ausblaskanal kpl.				1	
8	611 422	Sechskantschraube	M 8 x 20	DIN 933	8.8 VZ	8	
9	616 256	Scheibe	9	DIN 126	VZ	10	
10	616 455	Fächerscheibe	A 8,4	DIN 6798	VZ	8	
11	612 488	Sechskantmutter	M 8	DIN 934	8 VZ	8	
12	397 003	Verschluß kpl.				1	
13	650 861	Bolzen	12 h 11 x 100 x 88	DIN 1433	VZ	1	
14	615 194	Splint	4 x 20	DIN 94	VZ	2	
15	418 063	Verschlußbolzen geschw.				1	
16	616 518	Federring	A 8	DIN 127	VZ	2	
17	612 158	Flügelmutter	M 8	DIN 315	VZ GT	2	
20	192 677	Verdeck geschw.				1	
						1	
22	611 953	Sechskantschr.	M 12 x 30	DIN 933	8.8 VZ	2	
23	650 228	Scheibe	13	DIN 137	VZ	2	
24	612 960	Sechskantmutter selbstsich.	M 12	DIN 982	8 VZ	2	
27	192 522	Schalbügel geschw.				1	
28	419 931	Schalthebel kpl.				1	
29	418 269	Anlenkstück kpl.				1	
30	612 452	Sechskantmutter	M 20	DIN 934	8 VZ	1	
31	615 194	Splint	4 x 20	DIN 94	VZ	1	
32	615 199	Splint	6,3 x 45	DIN 94	VZ	3	



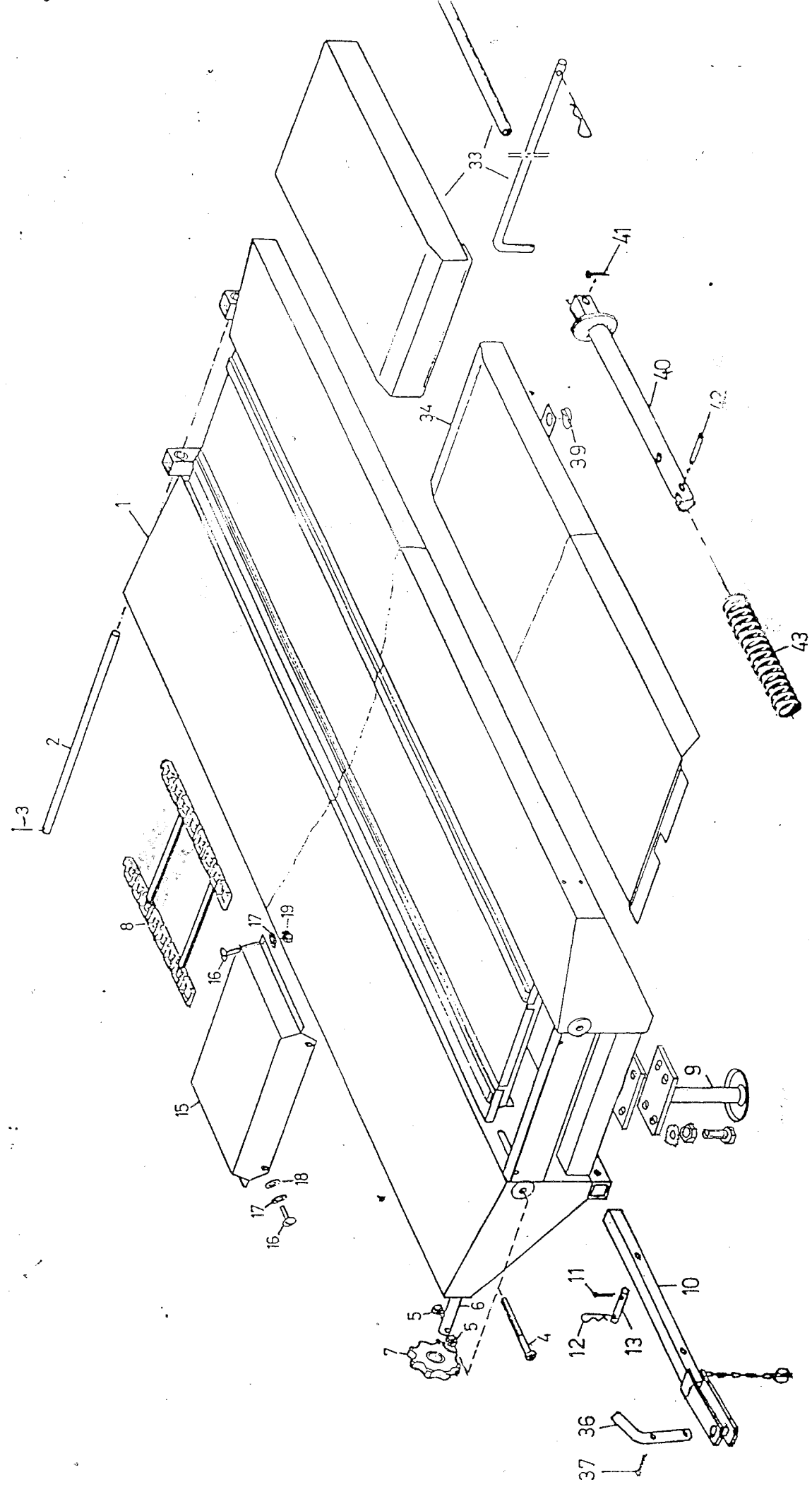
## TYP BLITZ-DIAMANT

## GESTELL

## TAFEL 1

POS.	TEIL-NR.	BENENNUNG.	DIMENSION	NORM	MATERIAL	STK.	BEMERKUNG
33	650 807	Bolzen	10 h 11 x 45 x 33	DIN 1433		1	
34	615 133	Splint	3,2 x 20	DIN 94	VZ	2	
35	110 991	Mundstück				1	
36	611 953	Sechskantschraube	M 10 x 30	DIN 933	8.8	4	
	611 474	Sechskantschraube	M 10 x 35	DIN 933	8.8	2	
37	616 457	Fächerscheibe	A 10,5	DIN 6798	VZ	6	
38	612 498	Sechskantmutter	M 10	DIN 934	8	4	
39	394 222	Abstreifkamm				1	
40	611 370	Flachrundscheibe	M 8 x 25	DIN 603	8.8	4	
41	616 455	Fächerscheibe	A 8,4	DIN 6798	VZ	4	
42	612 488	Sechskantmutter	M 8	DIN 934	VZ	4	
43	316 364	Beilage	s=1		8	1	
49	400 434	Stützfuß geschw.				2	
	611 529	Sechskantschraube	M 10 x 65	DIN 931	8.8	2	
	612 970	Sechskantmutter	M 10	DIN 985	VZ	2	



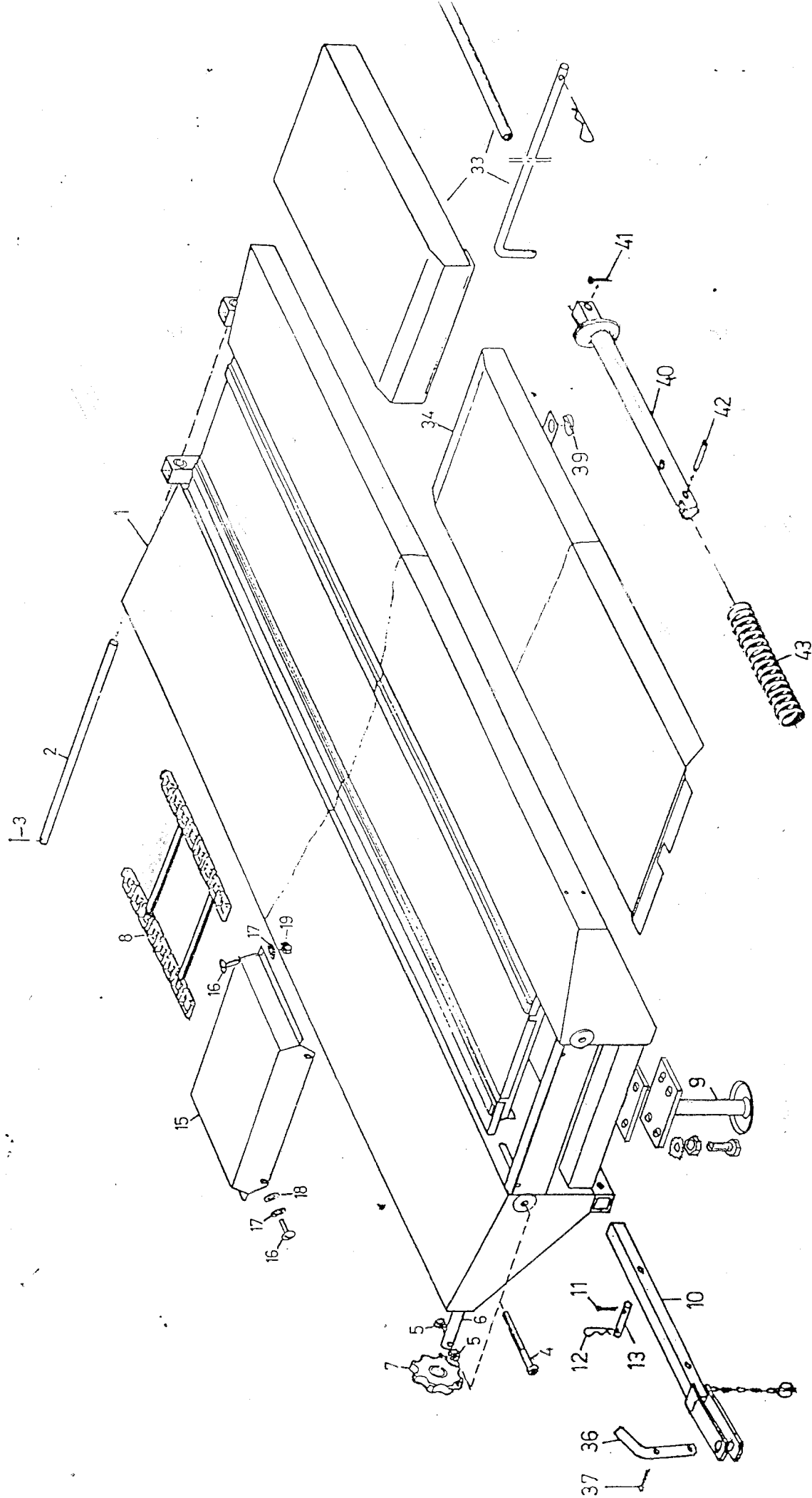


TS 23/03/2

## EINLEGELEADE

TYP BLITZ-DIAMANT

POS.	TEIL-NR.	BENENNUNG	DIMENSION	NORM	MATERIAL	STK.	BEMERKUNG
1	092 159	Einlegeleade geschw.				1	
	645 386	Ölbronzebüchse	28/20 x 20			2	
2	419 933	Welle				1	
3	615 105	Splint	6,3 x 50	DIN 94	VZ	1	
4	497.268	Spannschraube geschw.				2	
5	612 412	Sechskantmutter	M 12	DIN 934	8 VZ	4	
6	418 646	Umlenkwellle				1	
	418 648	Distanzhülse				2	
	615 423	Spannhülse	6 x 36	DIN 1481		2	
7	316 505	Kettennuß	z=8			2	
	646 221	Rillenkugellager	6205-2 RS	DIN 625		2	
	617 130	Sicherungsring	52 x 2	DIN 472		2	
8	317-186	Gliederkette, Zusammenbau				1	
	643 638	Stahlkettenglied	T=41,7 mm			326	
	<del>316 396 319</del>	Kettenleiste geschw.				33	
9	396 843	Stützfuß geschw.				1	
10	400 439	Deichsel geschw.				1	
11	615 128	Splint	4 x 25	DIN 94	VZ	1	
12	645 349	Federstecker	Ø 3,6		VZ	1	
13	650 818	Bolzen	12 h 11 x 75 x 62	DIN 1433	VZ	1	
14	615 105	Splint	6,3 x 50	DIN 94	VZ	1	
15	397 084	Deckel gep.				1	
16	611 090	Flachrundscharbe	M 8 x 18		8.8 VZ	2	
	611 413	Sechskantschraube	M 8 x 16	DIN 933	8.8 VZ	2	
17	616 455	Fächerscheibe	A 8,4	DIN 6798	VZ	4	
18	616 256	Scheibe	9	DIN 126	VZ	2	
19	612 488	Sechskantmutter	M 8	DIN 934	8 VZ	2	



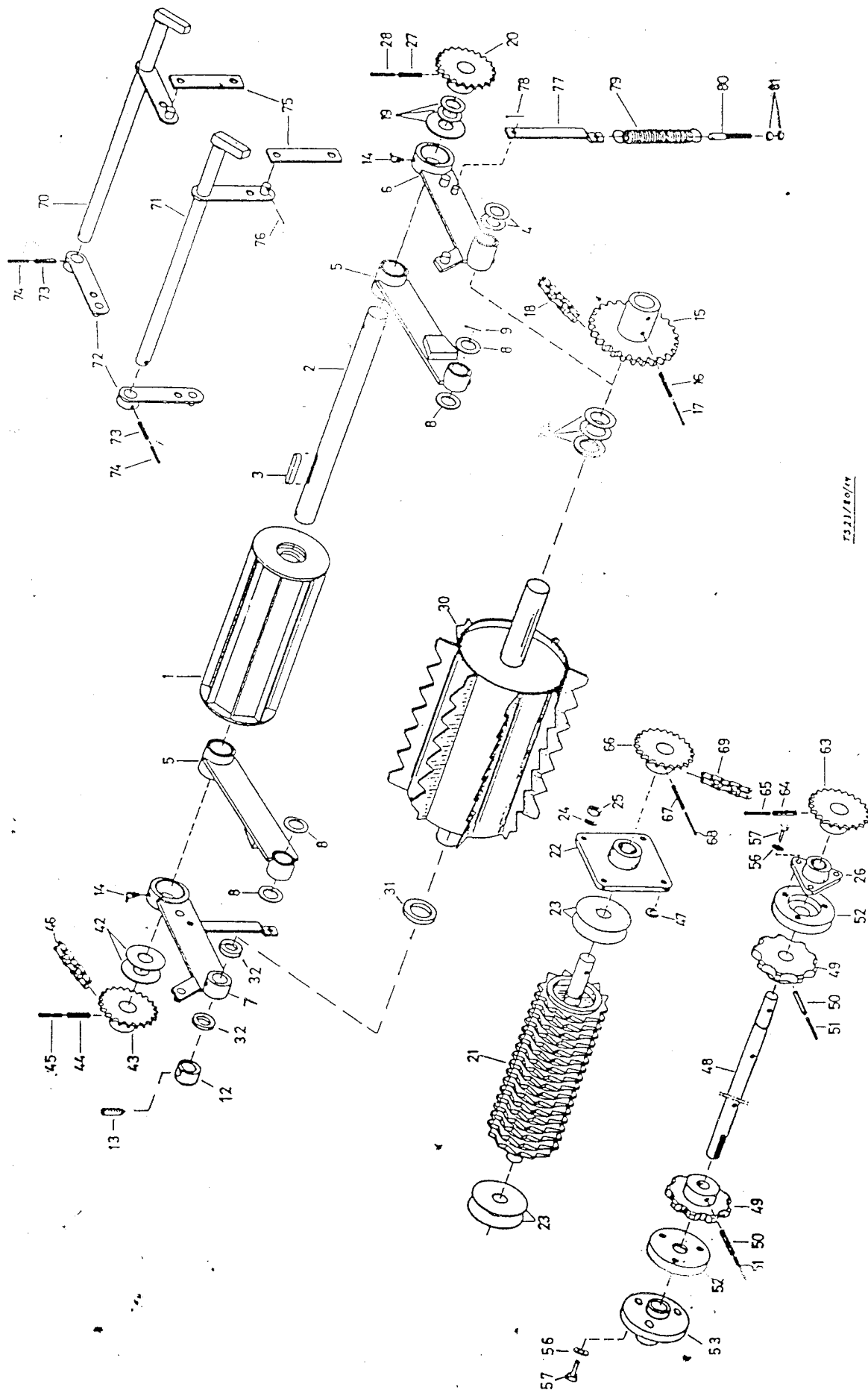
## EINLEGELEADE

TYP BLITZ-DIAMANT

POS.	TEIL-NR.	BENENNUNG	DIMENSION	NORM	MATERIAL	STK.	BEMERKUNG
20	616 457	Fäherscheibe	A 10	DIN 6798	VZ	4	
21	612 498	Sechskantmutter	M 10	DIN 934	8 VZ	4	
22	611 474	Sechskantschraube	M 10 x 25	DIN 931	8 8 VZ	4	
33	294 547 499 787 645 349	Vorderer Boden kpl. Steckbolzen FR & S Vorstecker	3,6 Ø	Universal		1 2 2	Sonderausrüstung
34	651 044	Rohr	30 x 2 x 370	DIN 2458		1	
35	293 586 616 218	Hinterer Boden kpl. Scheibe	R 9	DIN 440	VZ	1 2	
36	400 437	Steckbolzen	6,3 x 36	DIN 94	VZ	1	
37	615 188	Splint				1	
39	645 350	Vorstecker FR & S	6 x 36			2	
40	317 224	Führungsrohr geschw.				2	
41	615 188	Splint	6,3 x 36	DIN 94	VZ	2	
42	615 415	Spannhülse	10 x 70	DIN 1481		2	
43	644 668	Druckfeder				2	

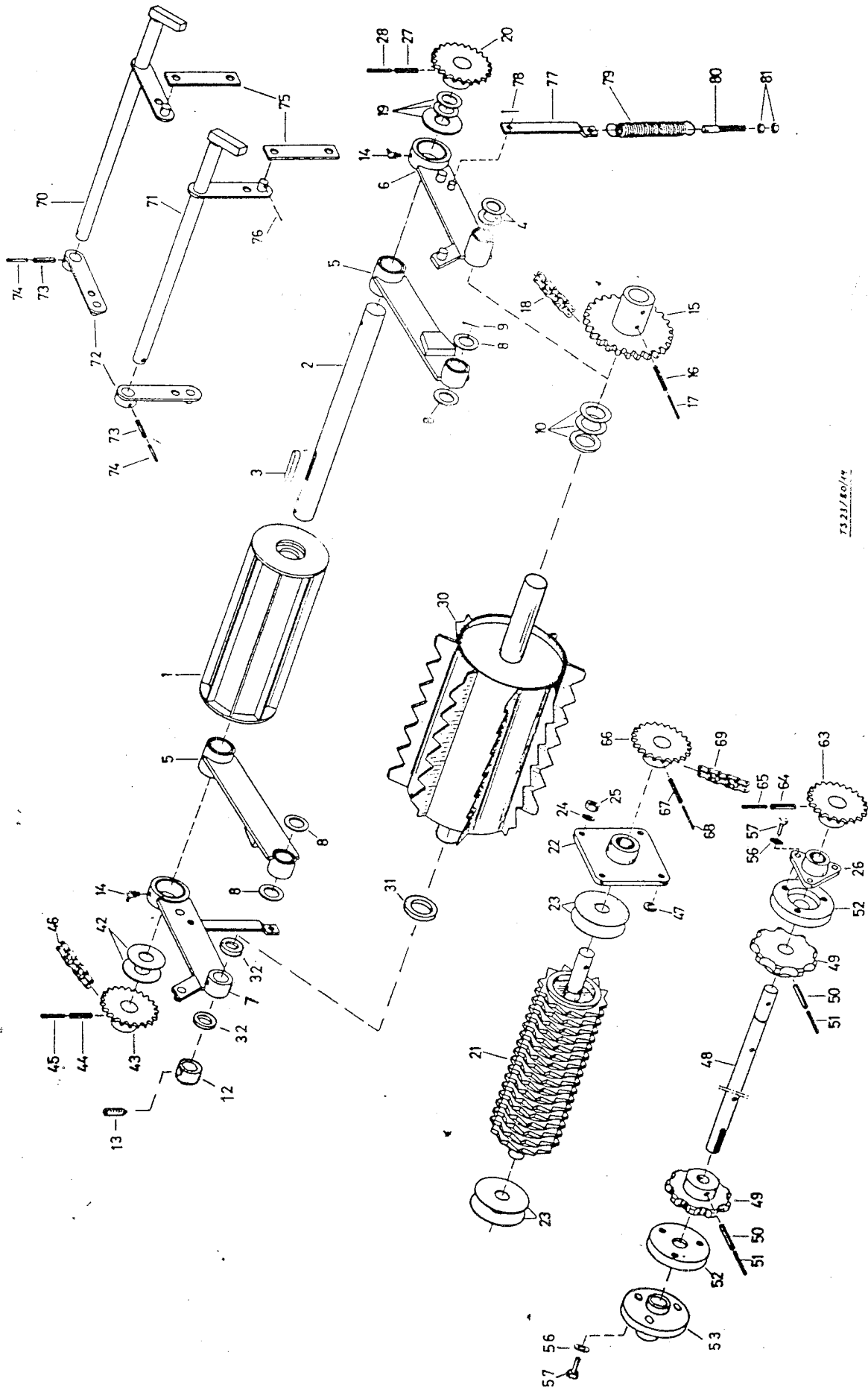
EINZUG

BLITZ-DIAMANT



T3.21/80/14

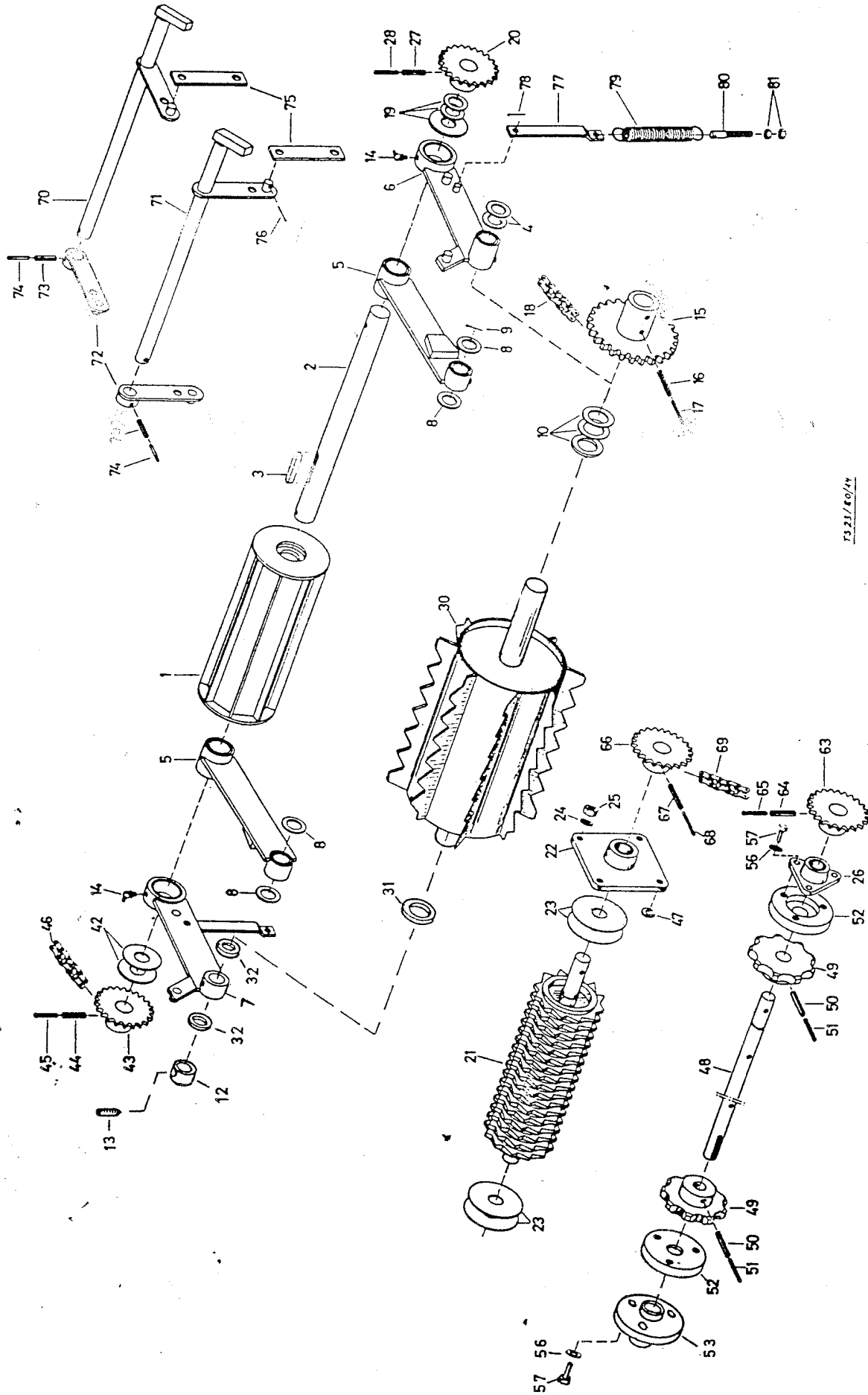
POS.	TEIL-NR	BENENNUNG	MAT. NORM	DIMENSION	STK.	VW. BEMERKUNG	GÜLTIG
1	292 794	Presswalze kpl.			1		
2	417 176	Presswalzenwelle			1		
3	614 116	Passfeder	DIN 6885	A 10 x 8 x 50	1		
4	650 256	Scheibe	N 1003	50 x 35,5 x 1	1		
	650 280	Scheibe	N 1003	50 x 35,5 x 0,5	2		
5	396 674	Führungsschwinge kpl.			2		
	645 387	Ölbronzebüchse		35/42 x 55	2		
	645 383	Ölbronzebüchse		27/35 x 35	2		
6	396 672	Re. Schwinge kpl.			1		
	418 153	Lagerbüchse			1		
	645 387	Ölbronzebüchse		35/42 x 55	1		
7	316 566	Li. Schwinge kpl.			1		
	645 383	Ölbronzebüchse		27/35 x 35	1		
	418 153	Lagerbüchse			1		
8	650 125	Scheibe	N 1003	45 x 27,5 x 1	8		
9	615 195	Splint	DIN 94	6,3 x 40	1		
10	650 135	Scheibe	N 1003	50 x 36 x 3	1		
	650 256	Scheibe	N 1003	50 x 35,5 x 1	2		
11	615 199	Splint	DIN 94	6,3 x 45	1		
12	439 932	Klemmring			1		
13	615 213	Gewindestift	VZ 12.9 DIN 913	AM 8 x 10	1		
14	619 120	Kegelschmiernippel	DIN 71412	BM 8 x 1	2		
15	418 146	Kettenrad geschw.		z=29	1		
16	615 405	Spannhülse	DIN 1481	10 x 60	2		
17	615 442	Spannhülse	DIN 1481	6 x 60	2		
18	417 290	Rollenkette kpl.		48 Glieder	1		
	649 988	Steckglied	DIN 8188	E - 12 A x 1	1		



73 21/20/12

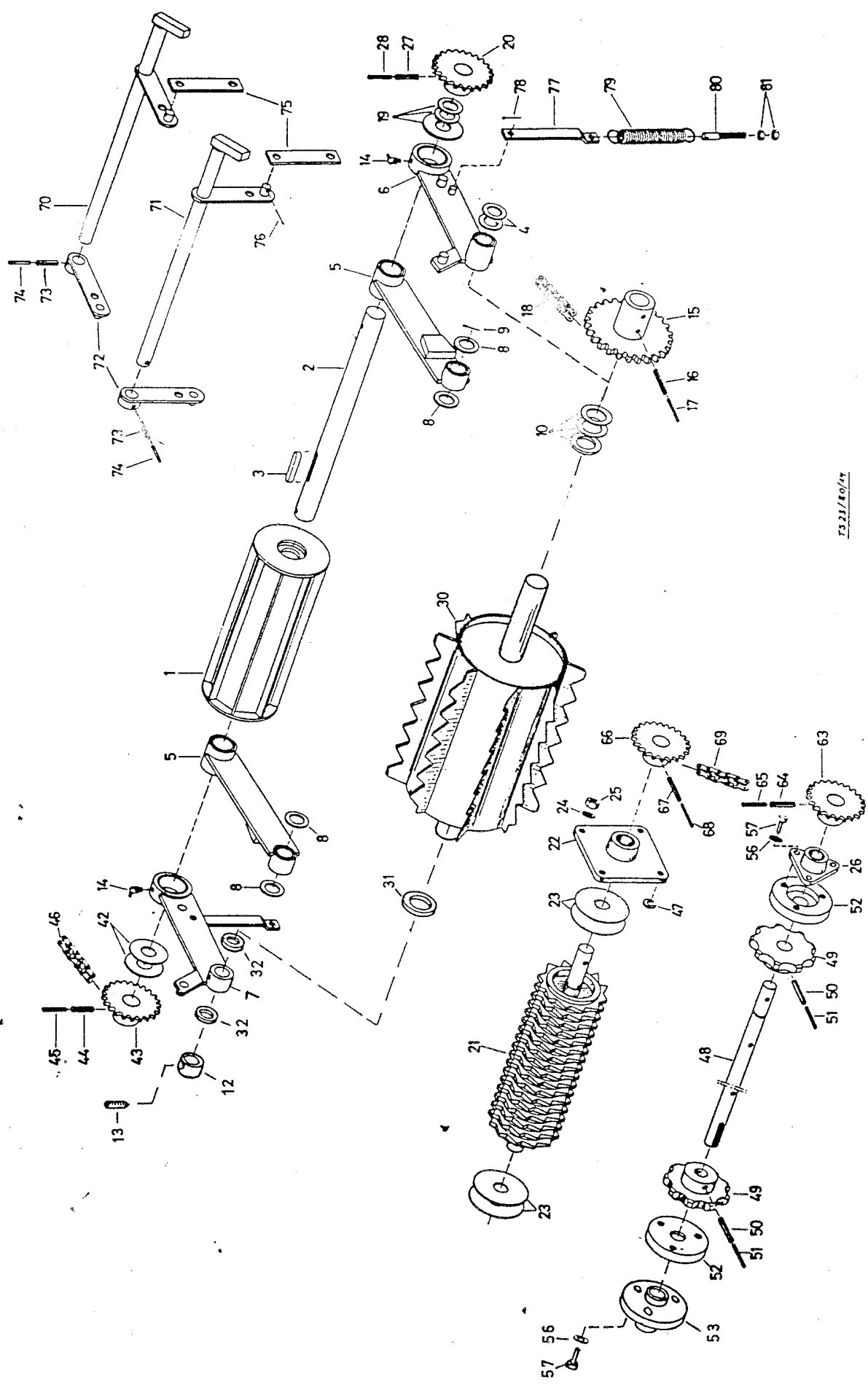
POS.	TEIL-NR	BENENNUNG	MAT.	NORM	DIMENSION	STK.	VW. BEMERKUNG	GÜLTIG
19	649 990	Gekröpftes Steckglied		DIN 8188	H - 12 A x 1	1		
	650 279	Scheibe		N 1003	70 x 35,5 x 3	1		
	650 256	Scheibe		N 1003	50 x 35,5 x 1	1		
20	650 280	Scheibe		N 1003	50 x 35,5 x 0,5	1		
21	418 125	Kettenrad geschw.			z = 13	1		
	292 799	Untere Walze kpl.				1		
22	394 191	Flanschlager kpl.				1		
	645 384	Ölbronzebüchse			27 x 35 x 40	1		
23	650 198	Scheibe		N 1003	95 x 28 x 1	4		
	650 237	Scheibe		N 1003	100 x 31 x 1	2		
24	616 455	Fächerscheibe VZ		DIN 6798	A 8,4	7		
25	612 488	Sechskantmutter VZ 8		DIN 934	M 8	7		
26	497 080	Flanschlager kpl.				1		
	645 384	Ölbronzebüchse			27 x 35 x 40	1		
27	615 484	Spannhülse		DIN 1481	10 x 55	1		
28	615 438	Spannhülse		DIN 1481	6 x 55	1		
30	192 511	Vorseisewalze kpl.				1		
31	650 112	Scheibe		N 1003	40 x 28 x 4	1		
32	650 125	Scheibe		N 1003	45 x 27,5 x 1	2		
	650 124	Scheibe		N 1003	45 x 27,5 x 0,5	2		
42	650 224	Scheibe		N 1003	70 x 36 x 1	2		
43	418 144	Kettenrad geschw.			z=16	1		
44	615 484	Spannhülse		DIN 1481	10 x 55	1		
45	615 438	Spannhülse		DIN 1481	6 x 55	1		
46	418 326	Rollenkette kpl.			44 Glieder	1		
	649 988	Steckglied		DIN 8188	E - 12 A x 1	1		
	649 990	Gekröpftes Glied		DIN 8188	H - 12 A x 1	1		





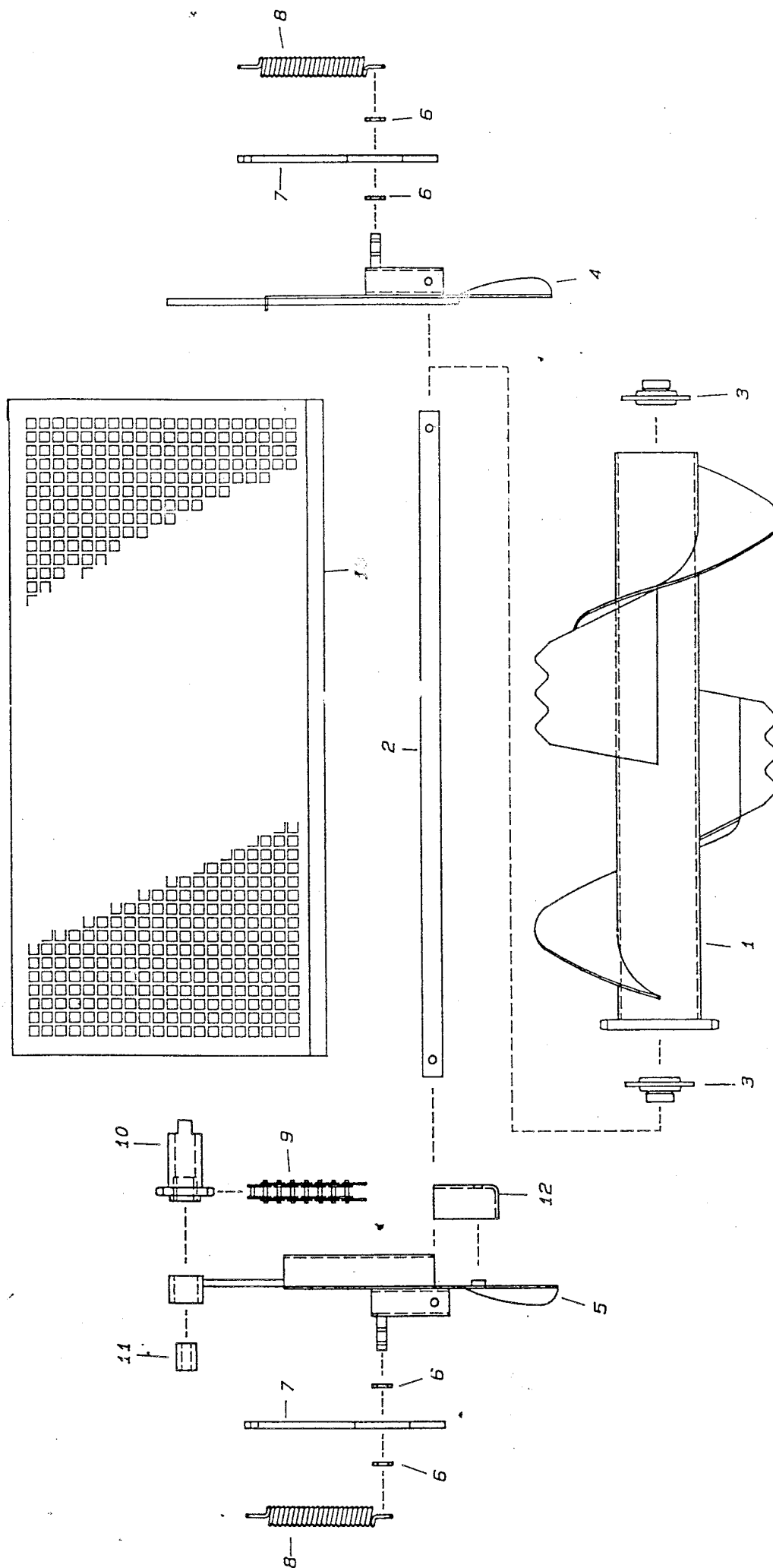
T3.21/80/14

POS.	TEIL-NR	BENENNUNG	MAT. NORM	DIMENSION	STK.	VW. BEMERKUNG	GÜLTIG
47	499 279	Schlitzscheibe			6		
48	316 849	Kettenradwelle			1		
49	316 556	Kettenrad		z = 8	2		
	650 224	Scheibe	N 1003	70 x 36 x 1	2		
50	615 484	Spannhülse	DIN 1481	10 x 55	2		
51	615 438	Spannhülse	DIN 1481	6 x 55	2		
52	439 884	Wickelschutz			2		
53	418 244	Kettenradwellenlager kpl.			1		
	645 387	Ölbronzebüchse		35 x 42 x 55	1		
56	616 455	Fächerscheibe VZ	DIN 6798	A 8,4	6		
57	611 472	Sechskantschr. VZ	8.8 DIN 933	M 8 x 30	6		
63	497 100	Kettenrad geschw.		z = 21	1		
64	615 475	Spannhülse	DIN 1481	8 x 45	1		
65	615 489	Spannhülse	DIN 1481	5 x 45	1		
66	498 418	Kettenrad geschw.		z = 19	1		
67	615 475	Spannhülse	DIN 1481	8 x 45	1		
68	615 489	Spannhülse	DIN 1481	5 x 45	1		
69	649 989	Rollenkette	DIN 8187	10 B - 1 x 37	1		
	643 806	Steckglied	DIN 8187	E - 10 B x 1	1		
	643 807	Gekröpftes Steckglied	DIN 8187	H - 10 B x 1	1		
70	397 211	Hebelachse vorne geschw.			1		
71	397 210	Hebelachse hinten geschw.			1		
72	418 142	Führungshebel			2		
73	615 470	Spannhülse	DIN 1481	8 x 40	2		
74	615 485	Spannhülse	DIN 1481	5 x 40	2		
75	417 207	Führungsflasche			3		
76	615 128	Splint VZ	DIN 94	4 x 25	7		



73 23/80/44

POS.	TEIL-NR	BENENNUNG	MAT.	NORM	DIMENSION	STK.	VW. BEMERKUNG	GULTIG
77	417 116	Zuglasche				2		
78	615 194	Splint	VZ	DIN 94	4 x 20	2		
79	644 738	Zugfeder 413 380				2		
80	497 350	Spannschraube				2		
81	612 498	Sechskantmutter	VZ 8	DIN 934	M 10	4		

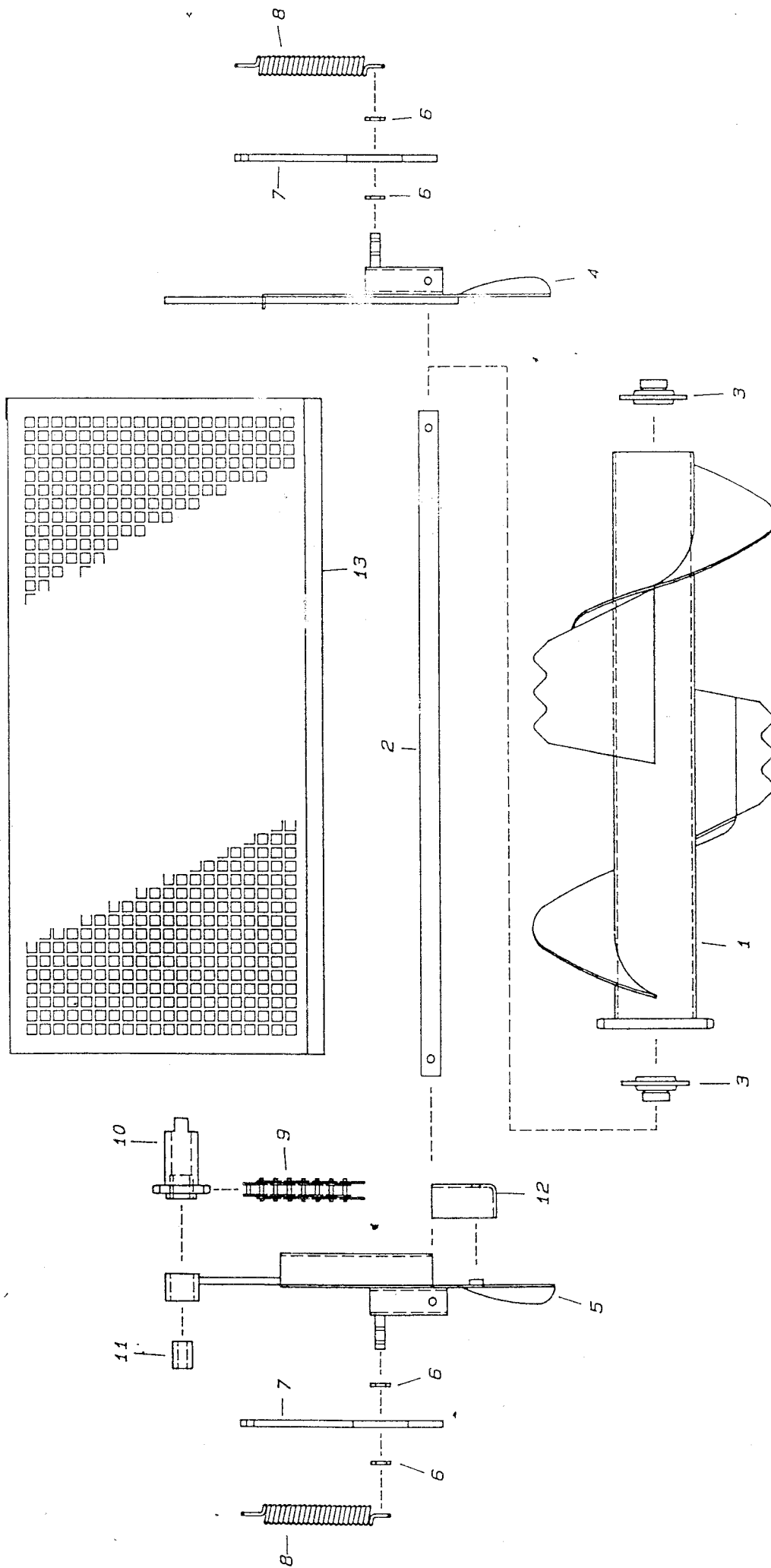


## TYP BLITZ-DIAMANT

## EINZUGSSCHNECKE

TAFEL 4

POS.	TEIL-NR	BENENNUNG	MAT.	NORM	DIMENSION	STK.	VW. BEMERKUNG	GOLTIG
1	294 419	Schnecke geschw.				1		
2	400 045	Schneckenwelle				1		
	615 401	Spannhülse		DIN 1481	10 x 50	2		
	615 434	Spannhülse		DIN 1481	6 x 50	2		
3	646 481	Flanschlager		N 1025	SAPF 205	2		
	611 413	Sechskantschr. VZ	8.8	DIN 933	M 8 x 16	6		
	616 256	Scheibe	VZ	DIN 126	9	6		
4	316 605	Re. Schwinge geschw.				1		
	611 484	Sechskantschr. VZ	8.8	DIN 933	M 12 x 40	1		
	612 412	Sechskantmutter VZ	8	DIN 934	M 12	1		
	612 965	Sechskantmutter VZ	8	DIN 980	VM 12	1		
5	316 720	Li. Schwinge kpl.				1		
6	650 288	Scheibe	VZ	N 1003	25 x 12,5 x 3	6		
	615 194	Splint	VZ	DIN 94	4 x 20	4		
7	400 048	Führung				2		
	611 949	Sechskantschr. VZ	10.9	DIN 931	M 10 x 50	2		
	612 960	Sechskantmutter VZ	8	DIN 980	VM 10	2		
	612 260	Sechskantmutter VZ		DIN 936	M 10	2		
8	644 738	Zugfeder				2		
9	652 250	Rollenkette		DIN 8188	12 A - 1 x 53	1		
	649 988	Verschlussglied		DIN 8188	E 12 A x 1	1		
	649 990	Verschlussglied		DIN 8188	H 12 A x 1	1		
10	316 603	Antriebsritzel				1		
11	400 031	Zwischenwelle				1		
	611 547	Sechskantschr. VZ	8.8	DIN 931	M 12 x 80	1		
	616 513	Federring	VZ	DIN 127	B 12	1		
12	400 245	Kettenschutz geschw.				1		
	611 949	Sechskantschr. VZ	10.9	DIN 931	M 10 x 50	2		

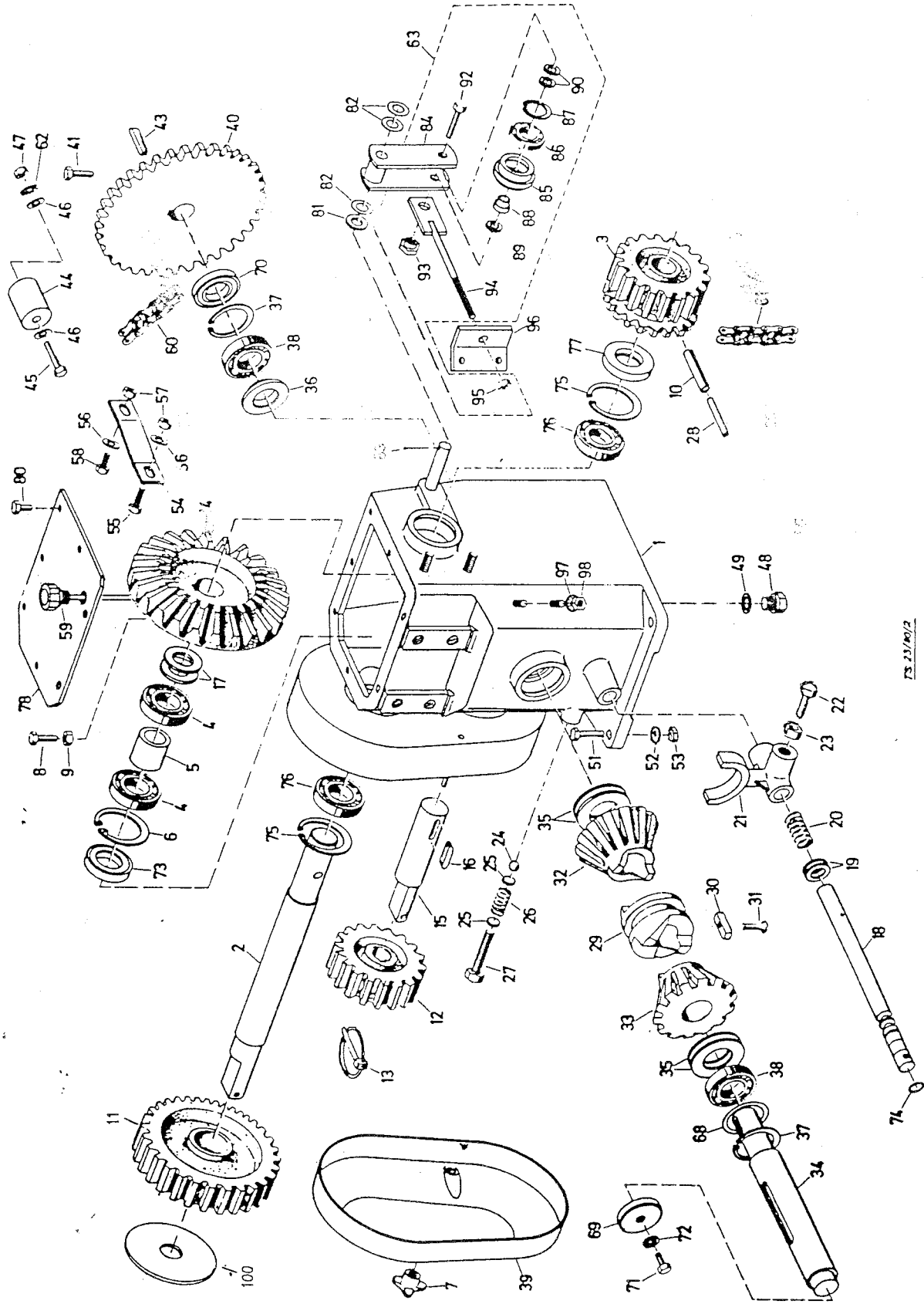


POS.	TEIL-NR	BENENNUNG	MAT.	NORM	DIMENSION	STK.	VW. BEMERKUNG	GÜLTIG
13	616 457	Fächerscheibe	VZ	DIN 6798	A 10,5	2		
	294 465	Schutzblech				1		
	611 413	Sechskantschr.	VZ	8.8 DIN 933	M 8 x 16	6		
	650 235	Scheibe	VZ	N 1003	20 x 9 x 1,8	7		
	616 455	Fächerscheibe	VZ	DIN 6798	A 8,4	6		
	612 488	Sechskantmutter	VZ	8 DIN 934	M 8	1		



OLBADGETRIEBE

BLITZ-DIAMANT



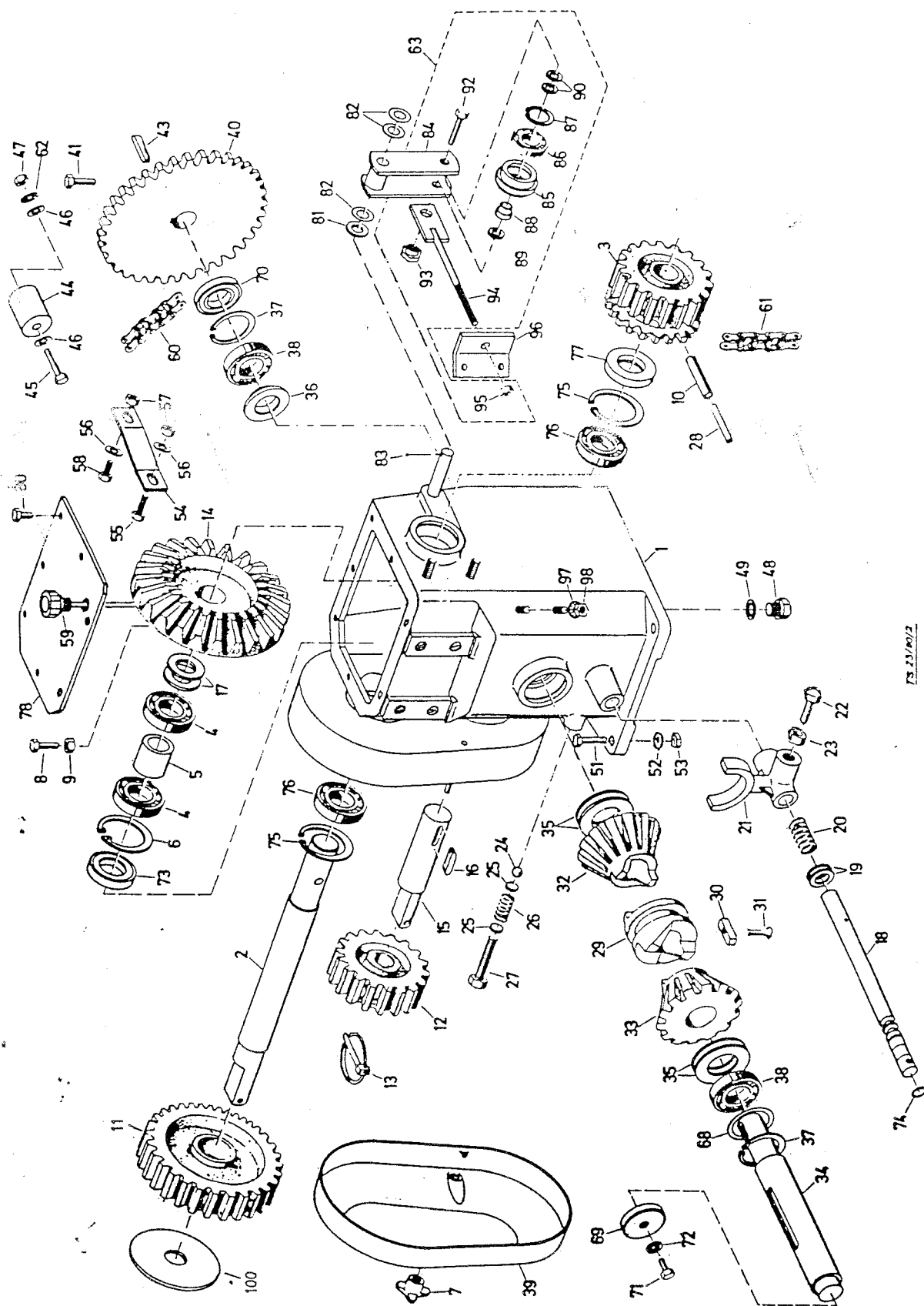
TYP BLITZ-DIAMANT

POS.	TEIL-NR	BENENNUNG	MAT. NORM	DIMENSION	STK.	VW. BEMERKUNG	GÜLTIG
1	092 080	Getriebe Zusammenbau			1		
2	416 931	Getriebegehäuse kpl. mit Sterngriffen			1		
3	396 065	Vorgelegewelle			1		
4	439 935	Antriebsrad kpl.			1		
5	646 242	Rillenkugellager	DIN 625	6207	2		
6	416 395	Distanzhülse			1		
7	617 140	Sicherungsring	DIN 472	72 x 2,5	1		
8	645 495	Kreuzgriff			2		
9	611 574	Sechskantschr. VZ 8.8	DIN 564	AM 8 x 30	1		
10	612 488	Sechskantmutter VZ 8	DIN 934	M 8	1		
11	615 415	Spannhülse	DIN 1481	10 x 70	1		
12	395 087	Wechselrad		z = 27	1		
13	316 859	Wechselrad		z = 36	1	Sonderausrüstung	
14	316 858	Wechselrad		z = 32	1	Sonderausrüstung	
15	316 857	Wechselrad		z = 24	1	Sonderausrüstung	
16	394 188	Wechselrad		z = 18	1		
17	398 982	Wechselrad		z = 21	1	Sonderausrüstung	
18	292 720	Wechselrad		z = 13	1	Sonderausrüstung	
19	497 150	Wechselrad		z = 9	1	Sonderausrüstung	
20	645 350	FR & S Vorstecker		6	2		
21	497 085	Grosses Kegelrad			1		
22	497 154	Kegelradbolzen			1		
23	614 108	Passfeder	DIN 6885	A 10 x 8 x 36	1		
24	650 135	Scheibe	N 1003	50 x 36 x 3	2		
25	650 207	Scheibe	N 1003	44 x 35,5 x 1	2		
26	650 236	Scheibe	N 1003	44 x 35,5 x 0,5	1		
27	396 066	Schaltwelle			1		
28	650 088	Scheibe	N 1003	30 x 21 x 3	2		

erhalten in Pos. 1

ÖLBADGETRIEBE

BLITZ-DIAMANT



TS 23/00/2

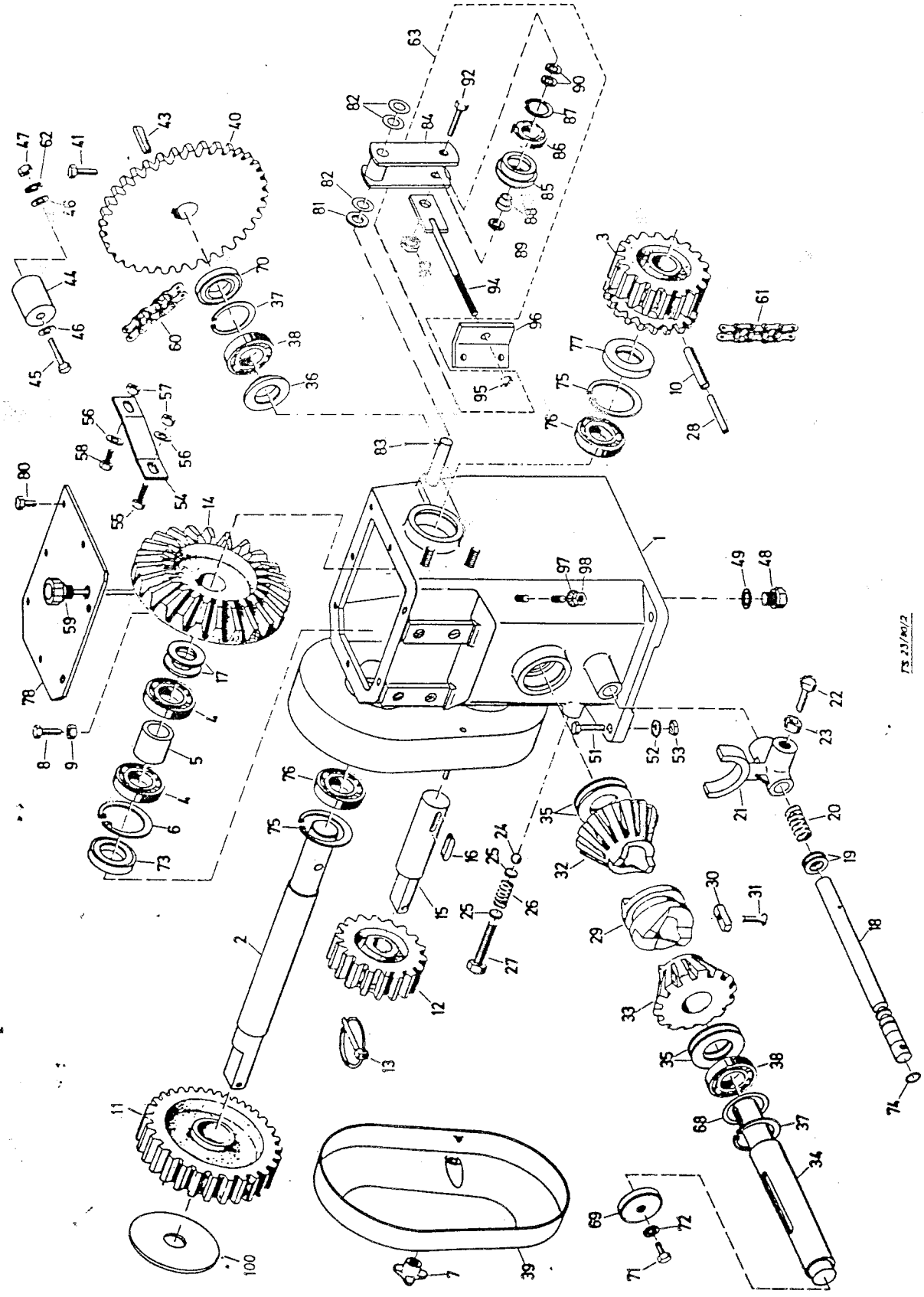
## ÖLBADGETRIEBE

TYP BLITZ-DIAMANT

POS.	TEIL-NR	BENENNUNG	MAT. NORM	DIMENSION	STK.	VW. BEMERKUNG	GÜLTIG
20	644 610	Rücklauffeder			1		
21	396 049	Kupplungsgabel			1		
22	611 992	Sechskantschr. VZ	8.8 DIN 933	M 16 x 50	1		
23	612 200	Sechskantmutter	VZ 5 S	M 16	1		
24	646 561	Kugel	DIN 5401	1/2" III	1		
25	650 000	Scheibe	N 1000	12 x 3	2		
26	644 734	Druckfeder 411 364			1		
27	611 417	Sechskantschr. VZ	8.8 DIN 933	M 16 x 60	1		
28	615 445	Spannhülse	DIN 1481	6 x 65	1		
29	411 343	Auslösmuffe			1		
30	497 457	Gleitfeder			1		
31	611 230	Senkschraube	VZ 4.8 DIN 963	M 6 x 12	1		
32	411 342	Rücklauftrieb			1		
33	411 341	Vorlauftrieb			1		
34	396 070	Kegelradwelle			1		
35	650 175	Scheibe	N 1003	70 x 41 x 1	4		
	650 211	Scheibe	N 1003	70 x 41 x 0,5	2		
36	497 330	Anlauftring			1		
37	617 135	Sicherungsring	DIN 472	62 x 2	2		
38	646 224	Rillenkugellager	DIN 625	6206	2		
39	191 409	Getriebedeckel			1		
40	417 185	Kettenrad geschw.		Z = 32	1		
41	611 413	Sechskantschr. VZ	8.8 DIN 933	M 8 x 16	1		
43	614 158	Passfeder	DIN 6885	A 8 x 7 x 40	1		
44	412 295	Schleifrolle			1		
45	611 495	Sechskantschr. VZ	8.8 DIN 931	M 10 x 70	1		
46	650 228	Scheibe	N 1003	30 x 11 x 4	2		

ÖLBADGETRIEBE

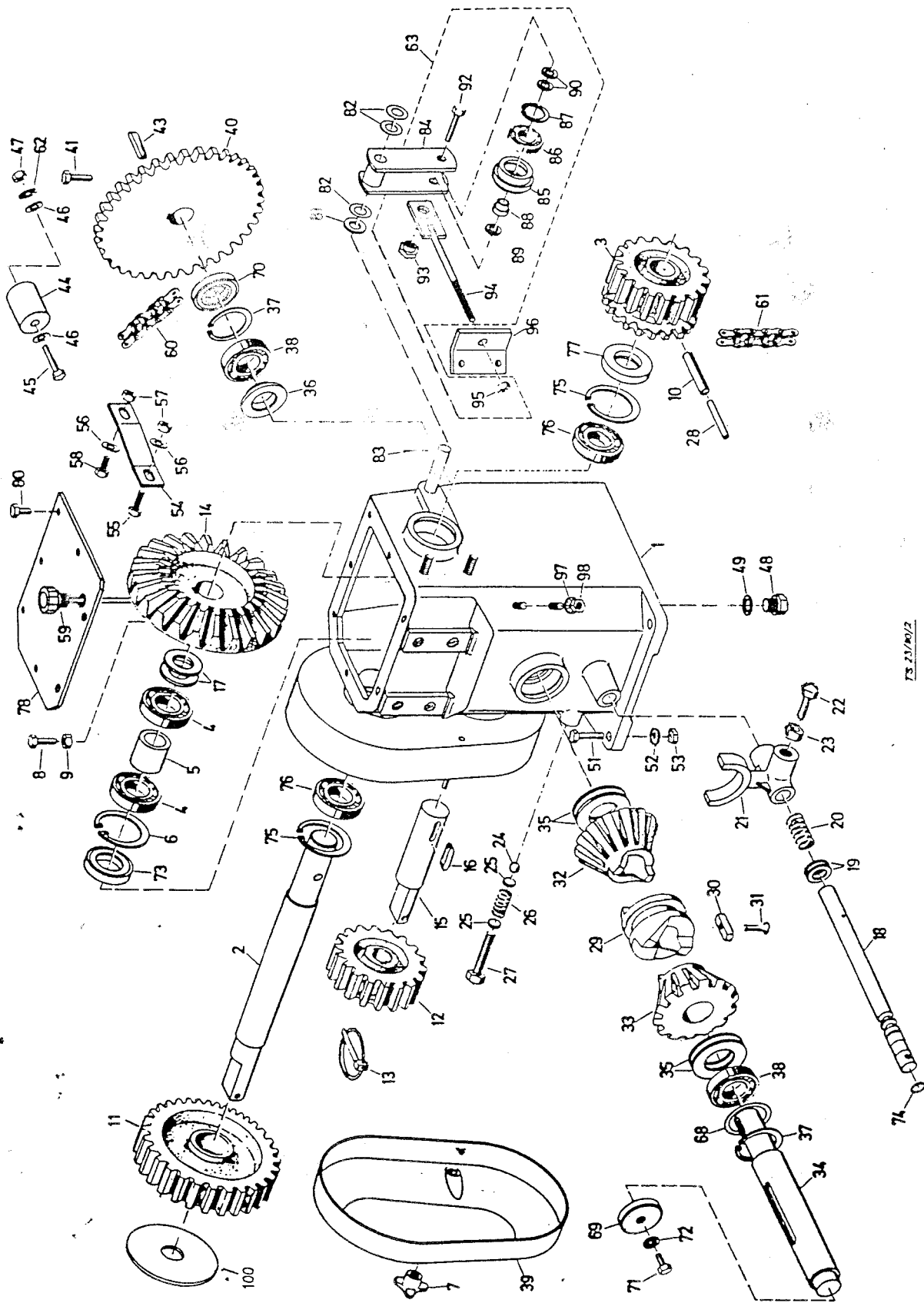
BLITZ-DIAMANT



POS.	TEIL-NR	BENENNUNG	MAT.	NORM	DIMENSION	STK.	VW. BEMERKUNG	GÜLTIG
47	612 498	Sechskantmutter	VZ 8	DIN 934	M 10	1		
48	649 513	Magnetschraube			KMA 1815	1		
49	617 397	Dichtring	Cu	DIN 7603	A 18 x 24	1		
51	611 991	Sechskantschr.	VZ 8.8	DIN 933	M 12 x 45	2		
	611 477	Sechskantschr.	VZ 8.8	DIN 933	M 12 x 50	1		
	611 467	Sechskantschr.	VZ 8.8	DIN 933	M 12 x 30	1		
52	650 275	Scheibe	VZ	N 1003	40 x 13 x 5	2		
	650 240	Scheibe	VZ	N 1003	30 x 14 x 4	1		
	400 061	Beilage				1		
	497 239	Beilage				1		
	616 513	Federring	VZ	DIN 127	B 12	1		
53	612 965	Sechskantmutter	VZ 8	DIN 980	VM 12	3		
54	418 296	Zugstrebe				1		
55	611 474	Sechskantschr.	VZ 8.8	DIN 933	M 10 x 35	1		
56	650 228	Scheibe	VZ	N 1003	30 x 11 x 4	2		
57	612 970	Sechskantmutter	VZ 8	DIN 985	M 10	2		
58	611 429	Sechskantschr.	VZ 8.8	DIN 933	M 10 x 25	1		
59	417 723	Ölmeßstab kpl.				1		
60	617 397	Dichtring	Cu	DIN 7603	A 18 x 24	1		
	643 762	Rollenkette		DIN 8187	10 B - 1 x 64	1		
	643 807	Gekröpftes Steckglied		DIN 8187	H - 10 B x 1	1		
61	643 806	Steckglied		DIN 8187	E - 10 B x 1	1		
	417 735	Rollenkette kpl.			46 Glieder	1		
	649 990	Gekröpftes Glied		DIN 8188	H - 12 A x 1	1		
62	649 988	Steckglied		DIN 8188	E - 12 A x 1	1		
	616 457	Fächerscheibe	VZ	DIN 6798	A 10,5	1		
63	396 417	Spannrolle Zusammenbau				1		

ÖLBADGETRIEBE

BLITZ-DIAMANT



TS 23/10/2

## ÖLBADGETRIEBE

TYP BLITZ-DIAMANT

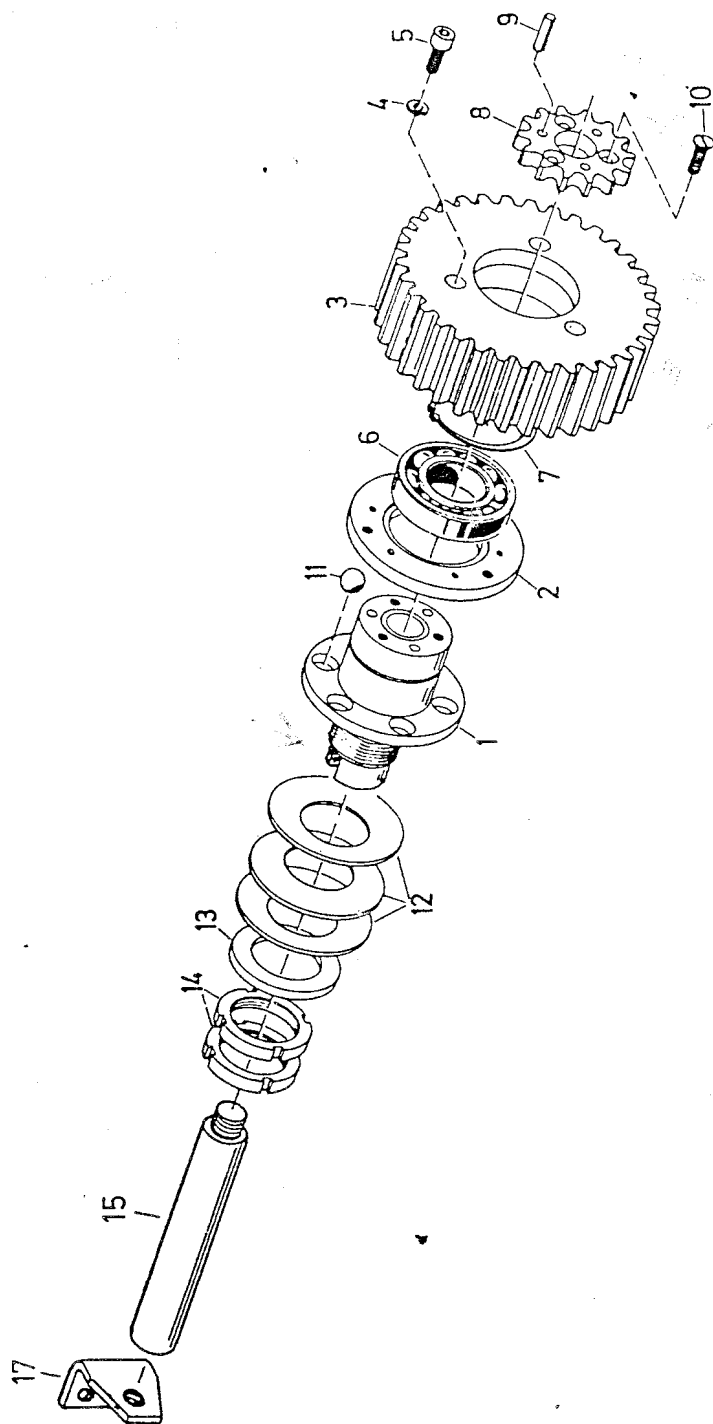
POS.	TEIL-NR	BENENNUNG	MAT.	NORM	DIMENSION	STK.	VW. BEMERKUNG	GÜLTIG
------	---------	-----------	------	------	-----------	------	---------------	--------

68	614 237	Paßscheibe Seeger			PS 50 x 62 x 0,2	4		
69	416 393	Verschlußsdeckel				1		
70	617 347	Wellendichtring		DIN 3760	A 30 x 62 x 7	1		
71	611 410	Sechskantschr. VZ	8.8	DIN 933	M 8 x 12	1		
72	617 391	Dichtring	Cu	DIN 7603	A 8 x 12	1		
73	617 300	Wellendichtring		DIN 3760	A 35 x 72 x 10	1		
74	645 150	Runddichtung	NB70	DIN 3770	15 x 2,5 B	1		
75	617 135	Sicherungsring		DIN 472	62 x 2	2		
76	646 225	Rillenkugellager		DIN 625	6206-2 RS	2		
77	617 347	Wellendichtring		DIN 3760	A 30 x 62 x 7	1		
78	316 710	Deckel				1		
80	611 435	Sechskantschr. VZ	8.8	DIN 933	M 6 x 16	7		
81	650 088	Scheibe		N 1003	30 x 21 x 3	1		
82	650 090	Scheibe		N 1003	30 x 22 x 1	5		
83	615 171	Splint	VZ	DIN 94	5 x 32	1		
84	416 345	Spannrollenhebel kpl.				1		
85	471 129	Spannrolle				1		
86	646 221	Rillenkugellager		DIN 625	6205-2 RS	1		
87	617 130	Sicherungsring		DIN 472	52 x 2	1		
88	498 483	Klemmstück				1		
89	650 226	Scheibe		N 1003	35 x 10,5 x 1	1		
90	616 211	Scheibe	VZ	DIN 440	R 11	2		
92	611 995	Sechskantschr. VZ	8.8	DIN 931	M 10 x 55	1		
93	416 342	Gelenkmutter				1		
94	416 347	Zugstange kpl.				1		
95	612 970	Sechskantmutter	VZ	8	M 10	1		
96	416 344	Spannwinkel		DIN 985		1		
97	616 455	Fächerscheibe	VZ	DIN 6798	A 8,4	2		
98	612 488	Sechskantmutter	VZ	DIN 934	M 8	2		
100	650 276	Scheibe		N 1003	106 x 30,5 x 1,5	1		



## OBERE RUTSCHKUPPLUNG

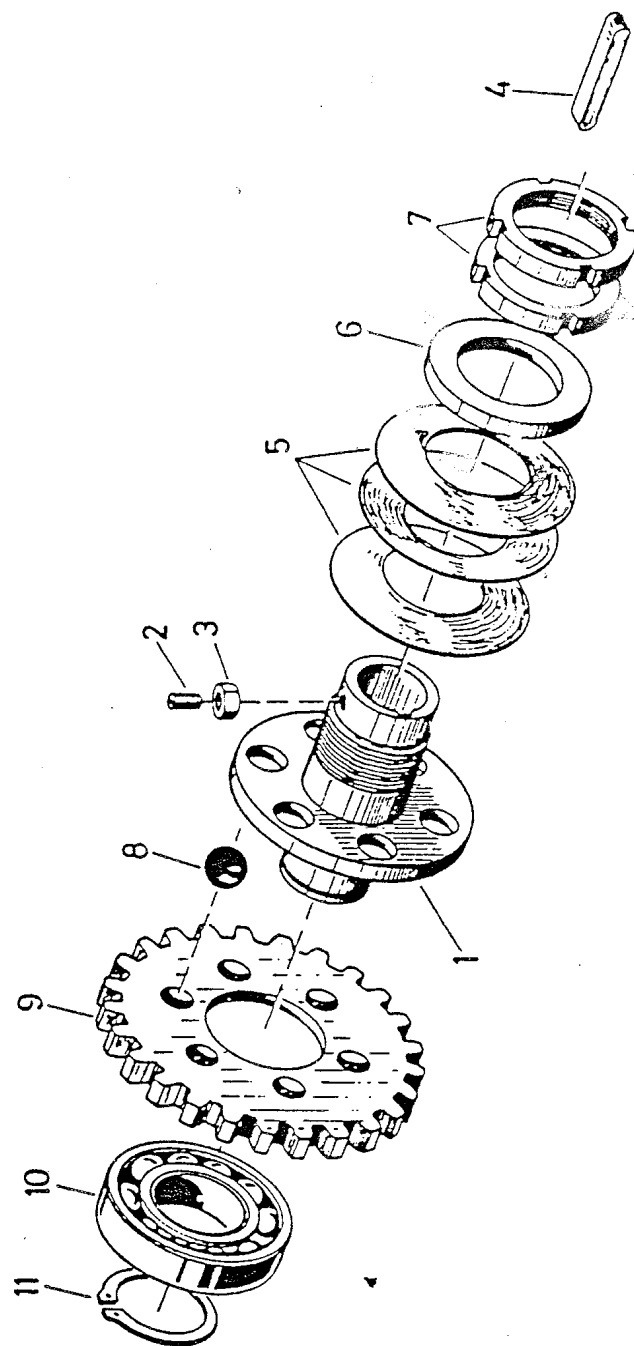
BLITZ-DIAMANT



POS.	TEIL-NR	BENENNUNG	MAT.	NORM	DIMENSION	STK.	VW. BEMERKUNG	GÜLTIG
1	316 770	Kupplung kpl.				1		
	294 398	Führungsnabe kpl.				1		
	645 384	Ølbronzelager			27/35 x 40	1		
2	645 383	Ølbronzelager			27/35 x 35	1		
3	417 194	Kugelteller				1		
	396 663	Zahnrad			z = 27	1		
4	616 585	Federring	VZ	DIN 7980	8	3		
5	611 695	Zylinderschr.	VZ	DIN 912	M 8 x 20	3		
6	646 185	Rillenkugellager		DIN 625	6013 - 2 RS	1		
7	617 154	Sicherungsring		DIN 471	65 x 2,5	1		
8	498 398	Kettenrad			z = 14	1		
9	615 460	Spannhülse		DIN 1481	8 x 30	3		
10	611 227	Senkschraube	VZ	DIN 7991	M 8 x 20	3		
11	646 564	Kugel		DIN 5401	3/4" III	6		
12	644 607	Tellerfeder		DIN 2093	B 100	3		
13	650 267	Scheibe		N 1003	76 x 51 x 6	1		
14	646 525	Wellenmutter		N 1006	KM 10	2		
15	400 059	Kupplungswelle				1		
17	400 029	Konsole				1		
	611 429	Sechskantschr.	VZ	DIN 933	M 10 x 25	2		
	616 312	Scheibe	VZ	DIN 9021	10,5	2		
	616 457	Fächerscheibe	VZ	DIN 6798	A 10,5	2		

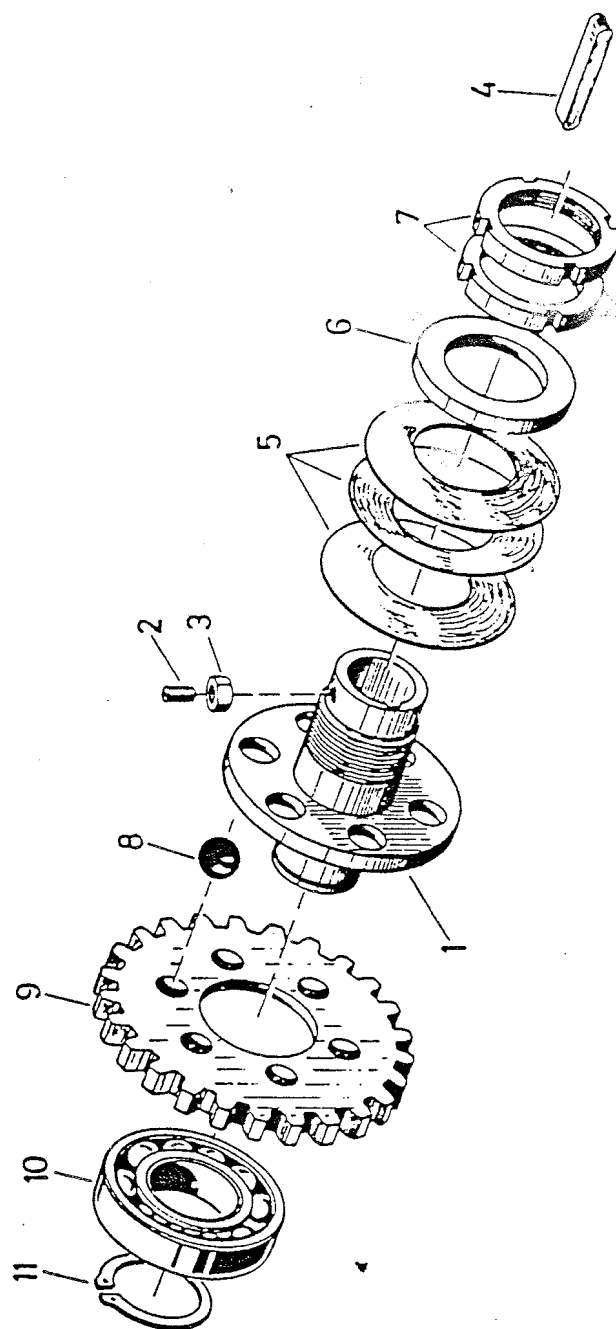
UNTERE RUTSCHKUPPLUNG

BLITZ-DIAMANT



UNTERE RUTSCHKUPPLUNG

BLITZ-DIAMANT

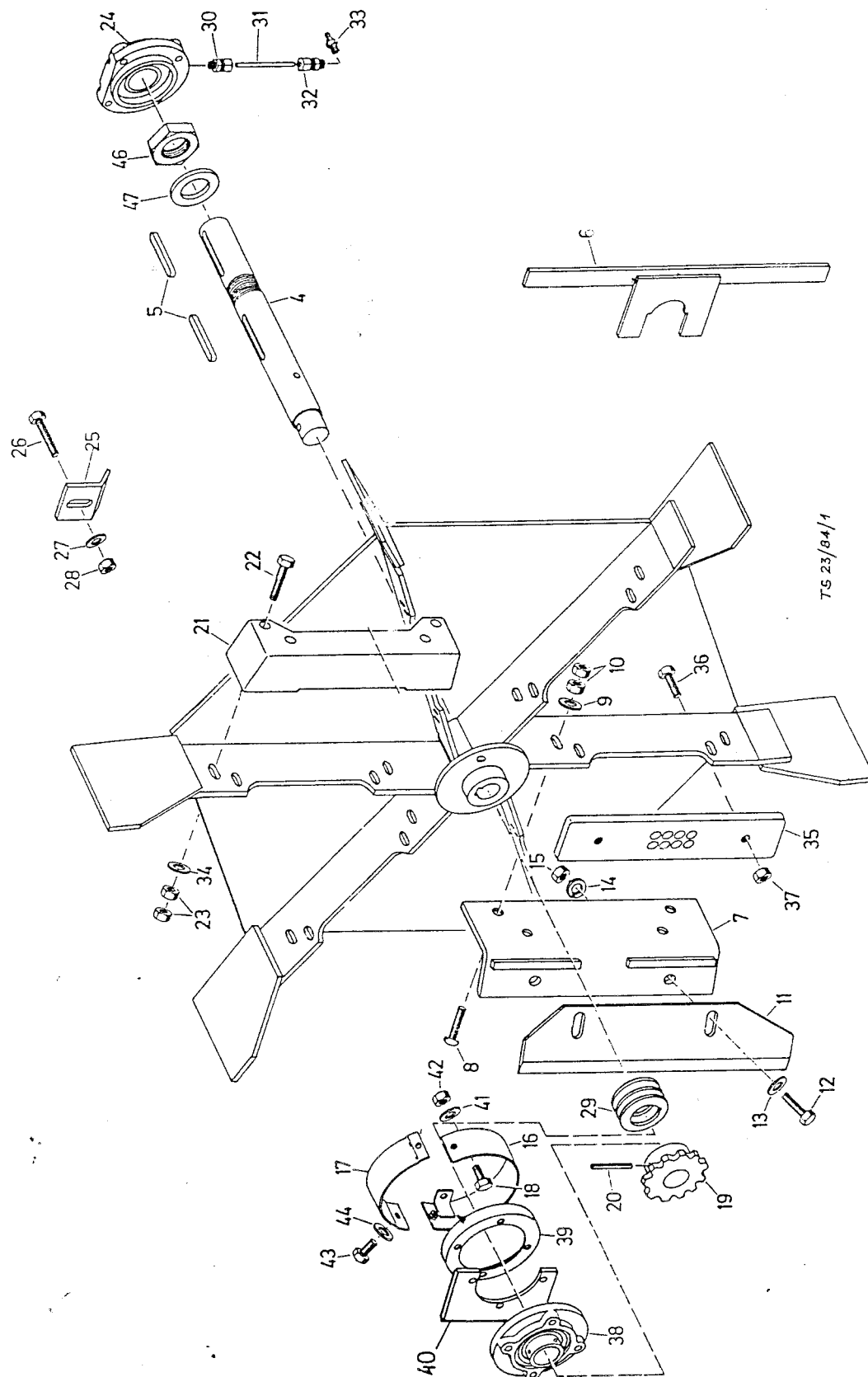


## UNTERE RÜTSCHKUPPLUNG

TYP BLITZ-DIAMANT

POS.	TEIL-NR	BENENNUNG	MAT. NORM	DIMENSION	STK.	VW. BEMERKUNG	GÜLTIG
1	395 049	Kupplung kpl.			1		
2	395 046	Kupplungsnahe kpl.			1		
3	615 228	Gewindestift VZ	DIN 553	M 8 x 18	1		
4	612 488	Sechskantmutter VZ 8	DIN 934	M 8	1		
5	614 124	Passfeder	DIN 6885	A 10 x 8 x 63	1		
6	644 607	Tellerfeder	DIN 2093	B 100	3		
7	650 267	Scheibe	N 1003	76 x 51 x 6	1		
8	646 525	Wellenmutter	N 1006	KM 10	2		
9	646 562	Kugel	DIN 5401	3/4" III	6		
10	395 048	Kupplungskettenrad		Z = 25	1		
11	646 239	Rillenkugellager	DIN 625	6209 - 2 RS	1		
	617 139	Sicherungsring	DIN 471	45 x 1,75	1		

gleiche Messer und Konsolen wie Blasius 1036



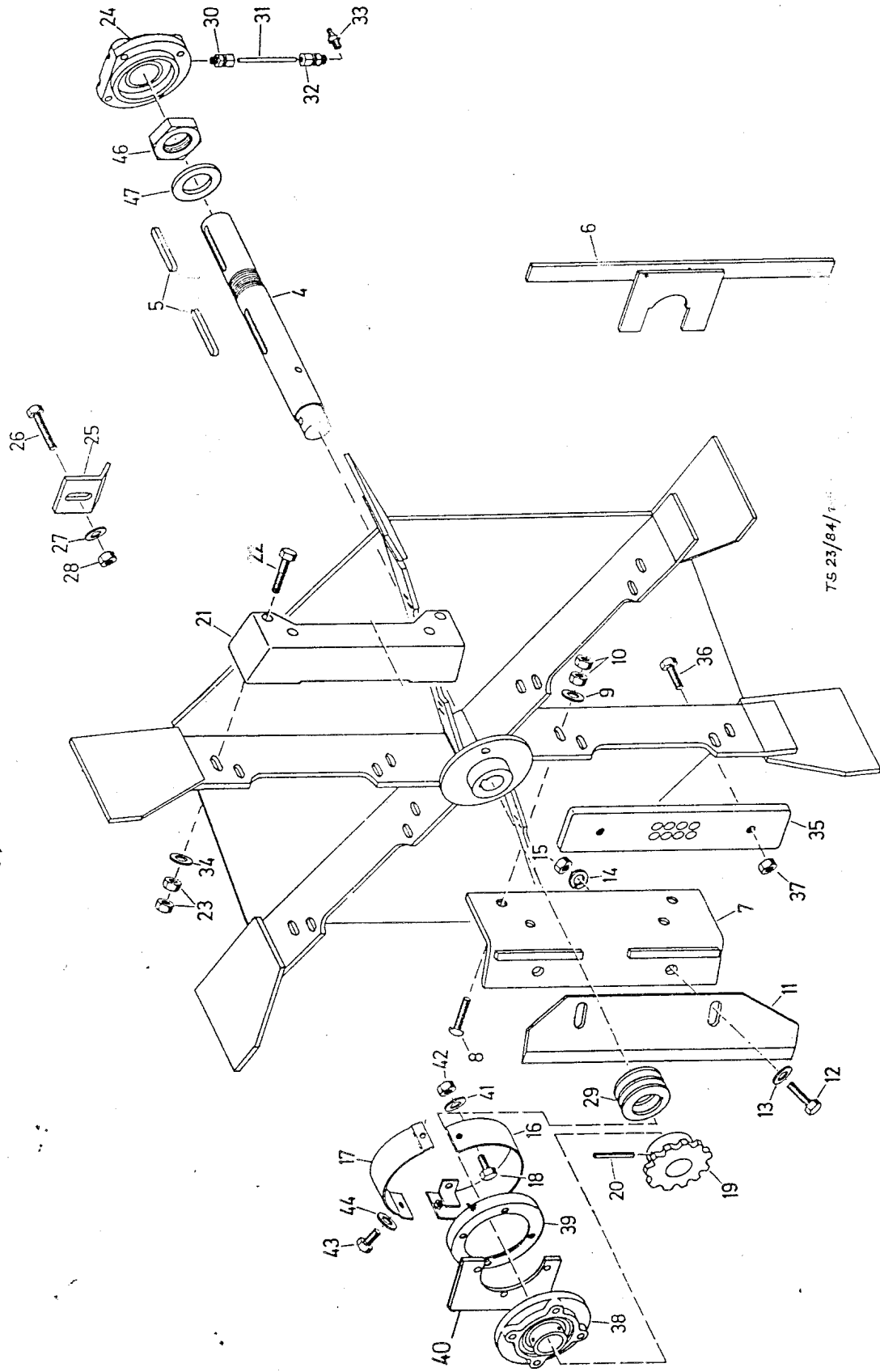
TS 23/84/1

## TYP BLITZ-DIAMANT MESSERRAD-6 FLÜGELIG

POS.	TEIL-NR	BENENNUNG	MAT. NORM	DIMENSION	STK.	VW. BEMERKUNG	GÜLTIG
1	192 090	Messerrad geschw.			1		
4	293 551	Messerradwelle			1		
5	614 150	Passfeder	DIN 6885	12 x 8 x 100	2		
6	437 626	Spezialschlüssel kpl.			1		
7	292 494	Messerträger geschw.			3		
8	611 233	Senkschraube	DIN 7991	M 12 x 50	12		
9	650 275	Scheibe	N 1003	40 x 13 x 5	12		
10	612 412	Sechskantmutter VZ 10	DIN 934	M 12	24		
11	643 530	Messer (497 086 e)			3		
	412 928	Schleiflehre			1		
12	611 408	Sechskantschr. VZ 10.9	DIN 933	M 12 x 35	6		
13	650 099	Scheibe ger. St 70 M	N 1003	40 x 13 x 3	6		
14	616 513	Federring VZ	DIN 127	B 12	6		
15	612 412	Sechskantmutter VZ 10	DIN 934	M 12	6		
16	418 115	Messerradschutz kpl.			1		
17	418 116	Schutzdeckel			1		
18	611 422	Sechskantschr. VZ 8.8	DIN 933	M 8 x 20	2		
19	418 130	Kettenrad geschw.		z = 14	1		
20	615 401	Spannhülse	DIN 1481	10 x 50	1		
21	292 747	Ausgleichsgewicht			1	Sonderausrüstung	
22	611 607	Sechskantschr. VZ 10.9	DIN 931	M 12 x 110	4		
23	612 412	Sechskantmutter VZ 10	DIN 934	M 12	8		
24	418 215	Flanschlager Nacharbeit			1		
	611 477	Sechskantschr. VZ 8.8	DIN 933	M 12 x 50	4		
	612 412	Sechskantmutter VZ 8	DIN 934	M 12	4		

MESSERRAD-6 FLÜGELIG

BLITZ-DIAMANT



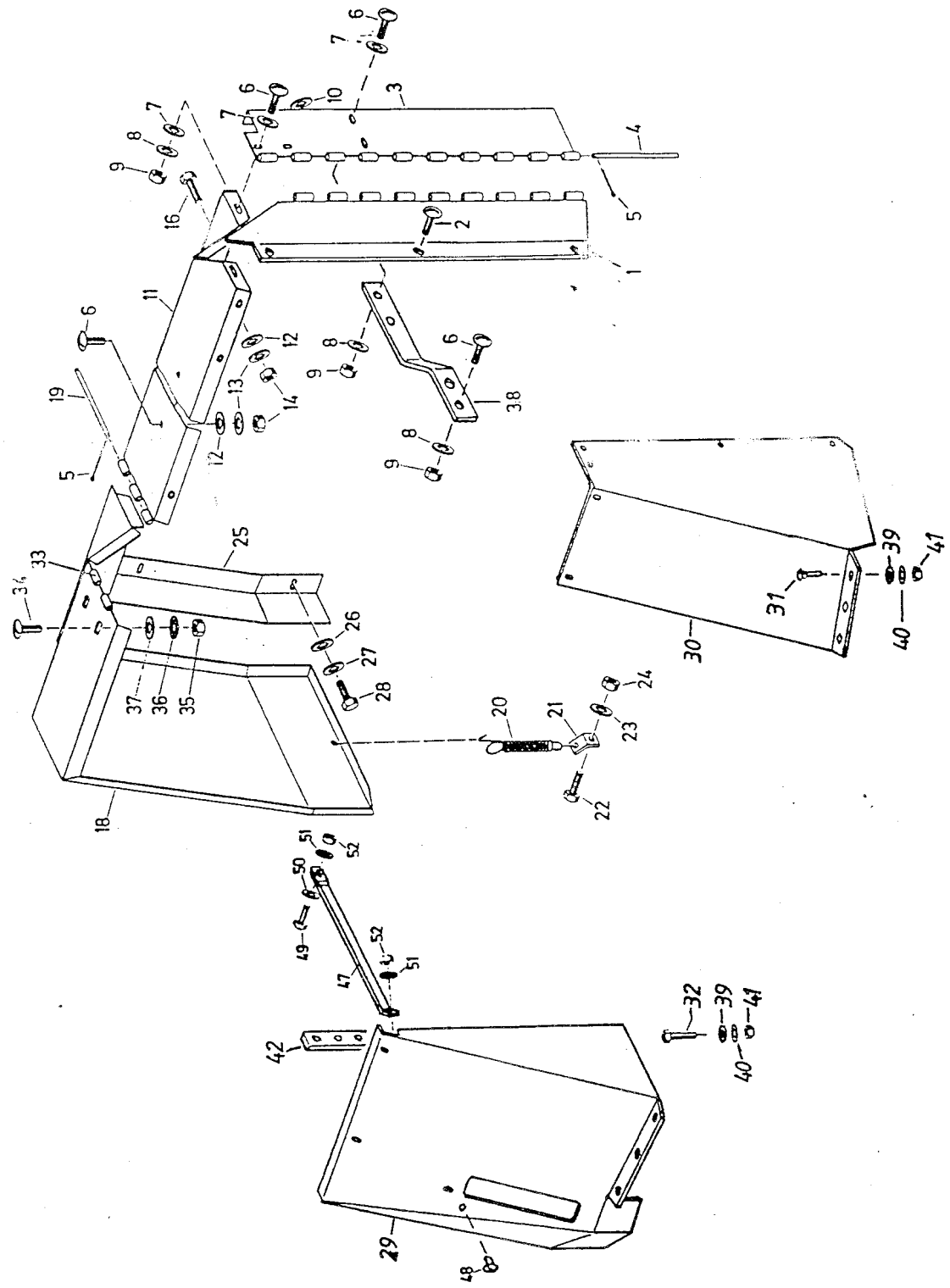
TS 23/84/1



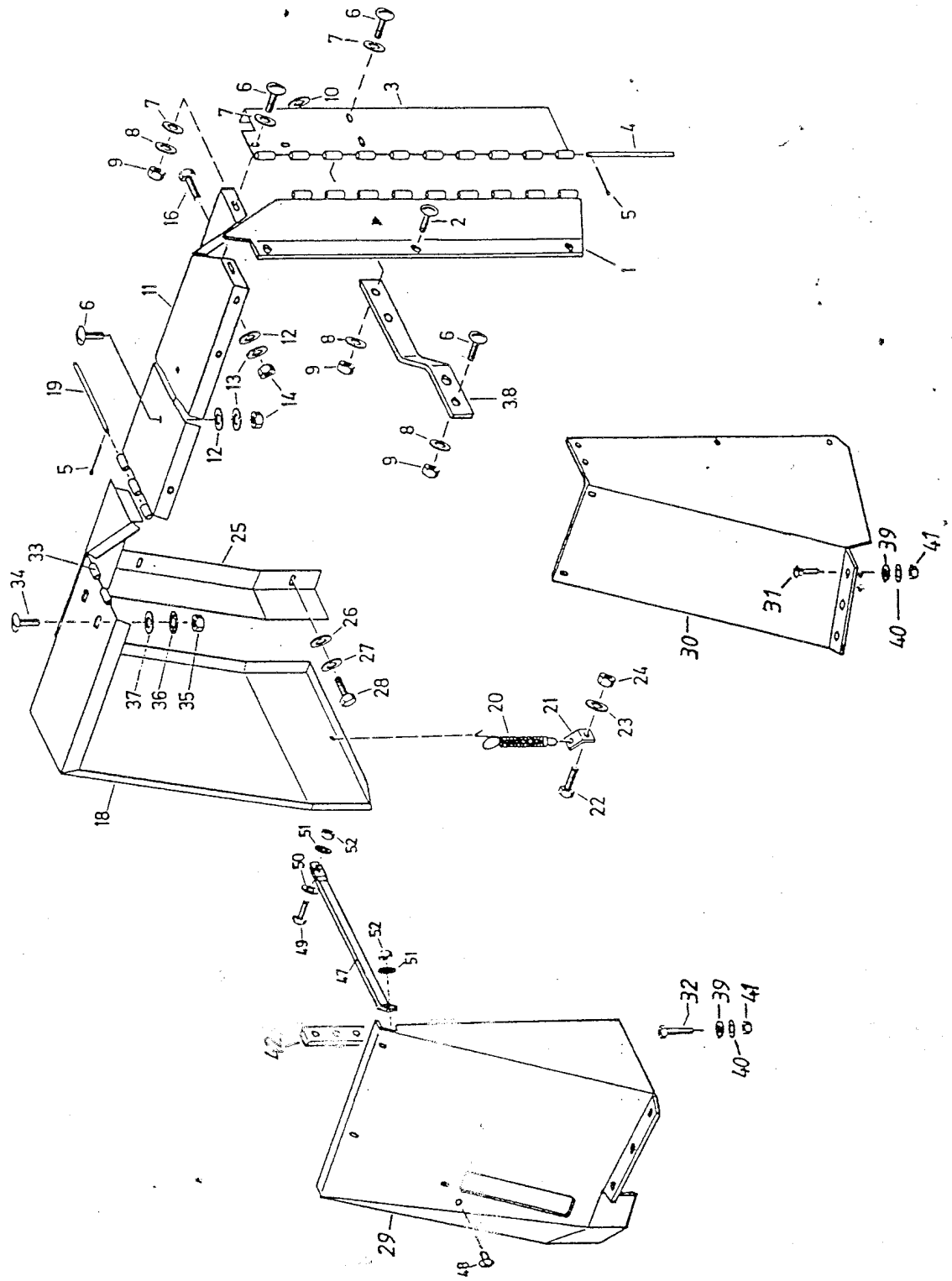
## MESSERRAD - 6 FLÜGELIG

## TYP BLITZ-DIAMANT

POS.	TEIL-NR	BENENNUNG	DIMENSION	NORM	MATERIAL	STK.	BEMERKUNG
			A 12,5	DIN 6798	VZ	4	
25	616 463	Fächerscheibe				1	
	499 801	Lasche				1	
26	611 953	Sechskantsschraube	M 10 x 30	DIN 933	8.8	1	
			11	DIN 126	VZ	1	
27	616 244	Scheibe	VM 10	DIN 980	VZ	1	
28	612 960	Sechskantmutter	B 80	DIN 2093		11	
29	644 615	Tellerfeder				1	
30	644 939	Gerade Verschraubung	M 6 - kegellig			1	
31	651 079	Rohr	Ro 4 x 0,5 x 230	DIN 2391		1	
32	417 808	Verschraubung Nacharbeit				1	
33	619 117	Kegelschmiernippel	AM 8 x 1	DIN 71412	VZ	2	
34	650 275	Scheibe	40 x 13 x 5	N 1003		4	
35	416 907	Zusatzgewicht				1	Sonderausrüstung
36	611 408	Sechskantschraube	M 12 x 35	DIN 933	10.9	2	
37	612 412	Sechskantmutter	M 12	DIN 934	10	2	
38	646 456	Flanschlager	UCFC 208	N 1028	VZ	1	
	611 477	Sechskantschraube	M 12 x 50	DIN 933	8.8	1	
	611 555	Sechskantschraube	M 12 x 60	DIN 931	8.8	3	
	612 412	Sechskantmutter	M 12	DIN 934	8	4	
			A 12,5	DIN 6798	VZ	4	
39	616 463	Fächerscheibe				1	
40	418 117	Wellenschutz				1	
	317 230	Anschraubplatte				2	
41	616 455	Fächerscheibe	A 8,4	DIN 6798	VZ	2	
42	612 488	Sechskantmutter	M 8	DIN 934	8	2	
43	611 410	Sechskantschraube	M 8 x 12	DIN 933	8.8	2	
44	616 455	Fächerscheibe	A 8,4	DIN 6798	VZ	2	
45	619 120	Kegelschmiernippel	BM 8 x 1	DIN 71412		1	
46	612 239	Sechskantmutter	M 42 x 1,5	DIN 936	5S	1	
47	499 756	Scheibe				1	



POS.	TEIL-NR	BENENNUNG	MAT.	NORM	DIMENSION	STK.	VW. BEMERKUNG	GÜLTIG
1	316 606	Re. Schutzdeckel				1		
2	611 090	Flachrundschr. mit Schlitz	VZ	8.8	M 8 x 18	3		
3	316 608	Re. Verkleidung				1		
4	418 246	Scharnierbolzen	VZ			1		
5	615 130	Splint		DIN 94	3,2 x 16	4		
6	611 090	Flachrundschr. mit Schlitz	VZ	8.8	M 8 x 18	6		
7	616 256	Scheibe	VZ	DIN 126	9	6		
8	616 455	Fächerscheibe	VZ	DIN 6798	A 8,4	6		
9	612 488	Sechskantmutter	VZ	8	M 8	6		
10	616 218	Scheibe	VZ	DIN 440	R 9	2		
11	294 413	Deckblech kpl.				1		
12	650 235	Scheibe	VZ	N 1003	20 x 9 x 1,8	6		
13	616 455	Fächerscheibe	VZ	DIN 6798	A 8,4	6		
14	612 488	Sechskantmutter	VZ	8	M 8	6		
16	611 415	Sechskantschr.	VZ	8.8	M 8 x 16	2		
18	294 468	Li. Schutzdeckel kpl.				1		
19	418 245	Scharnierbolzen				1		
20	644 793	Zugfeder 481 434				1		
21	418 325	Winkel				1		
22	611 413	Sechskantschr.	VZ	8.8	M 8 x 16	1		
23	616 455	Fächerscheibe	VZ	DIN 6798	A 8,4	1		
24	612 488	Sechskantmutter	VZ	8	M 8	2		
25	418 324	Abdeckung				1		
26	650 235	Scheibe	VZ	N 1005	20 x 9 x 1,8	2		
27	616 455	Fächerscheibe	VZ	DIN 6798	A 8,4	2		
28	611 410	Sechskantschr.	VZ	8.8	M 8 x 12	2		



## TYP BLITZ-DIAMANT

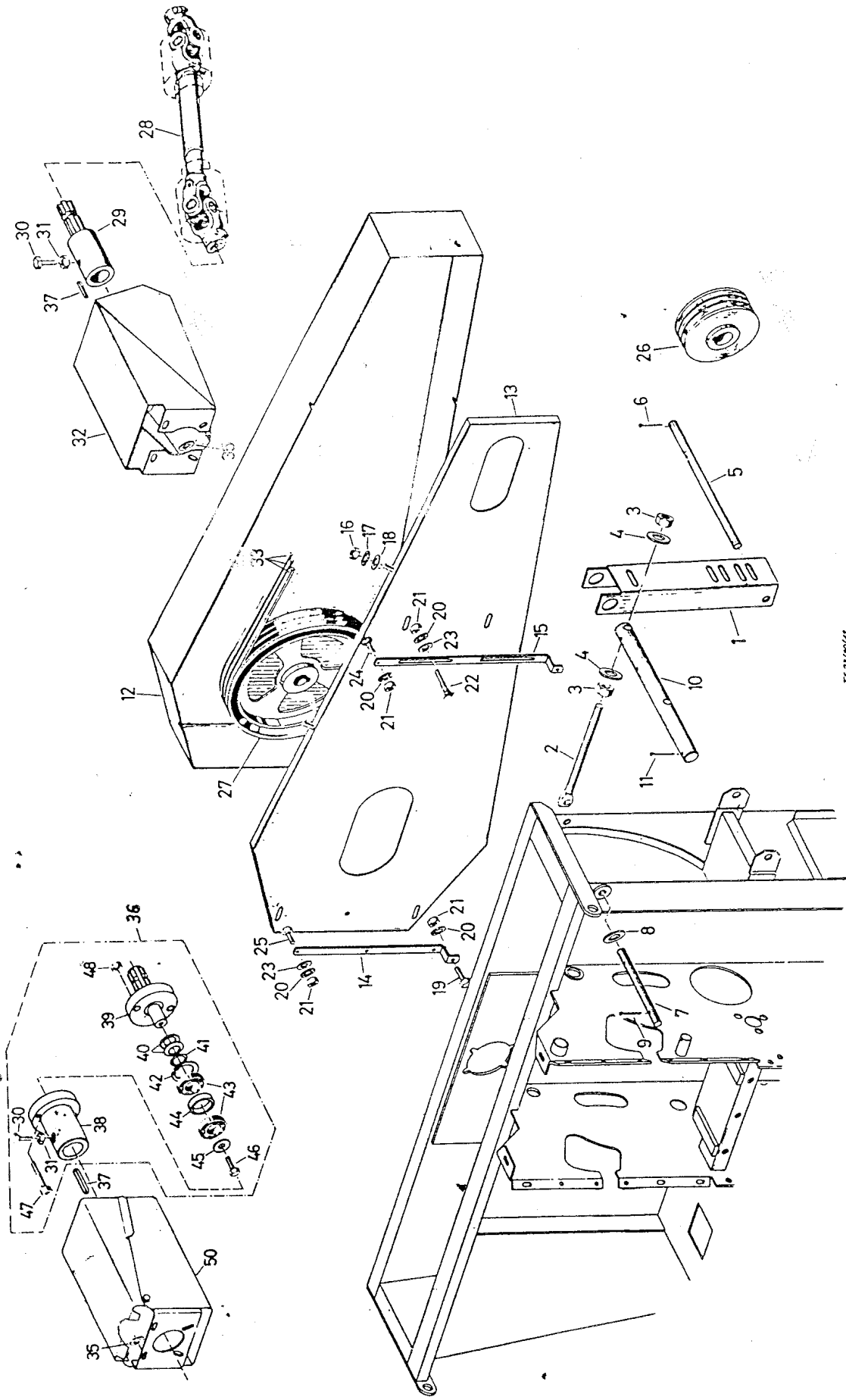
## SCHUTZBLECHE

TAFEL 9

POS.	TEIL-NR	BENENNUNG	DIMENSION	NORM	MATERIAL	STK.	BEMERKUNG
29	192 526	Einlaufblech geschw. links				1	
30	192 524	Einlaufblech geschw. rechts				1	
31	611 090	Flachrundschr.-m. Schlitz	M 8 x 18		8.8 VZ	7	
32	611 413	Sechskantschr.	M 8 x 16	DIN 933	8.8 VZ	2	
33	437 449	Scharnier				1	
34	611 090	Flachrundschr.-m. Schlitz	M 8 x 18		8.8 VZ	2	
35	612 488	Sechskantmutter	M 8	DIN 934	8 VZ	2	
36	616 455	Fächerscheibe	A 8,4	DIN 6798	VZ	2	
37	616 256	Scheibe	9	DIN 126	VZ	2	
38	316 607	Strebe				1	
39	650 235	Scheibe	20 x 9 x 1,8	N 1003	VZ	9	
40	616 455	Fächerscheibe	A 8,4	DIN 6798	VZ	9	
41	612 488	Sechskantmutter	M 8	DIN 934	8 VZ	9	
42	400 062	Gewindeleiste				2	
	611 413	Sechskantschraube	M 8 x 16	DIN 933	8.8 VZ	12	
	616 455	Fächerscheibe	A 8,4	DIN 6798	VZ	12	
	616 256	Scheibe	9	DIN 126	VZ	12	
47	400 054	Befestigungsstange				1	
48	611 090	Flachrundschr.-m. Schlitz	M 8 x 18		8.8 VZ	1	
49	611 413	Sechskantschraube	M 8 x 16	DIN 933	8.8 VZ	1	
50	650 235	Scheibe	20 x 9 x 1,8	N 1003	VZ	1	
51	616 455	Fächerscheibe	A 8,4	DIN 6798	VZ	2	
52	612 488	Sechskantmutter	M 8	DIN 934	8 VZ	2	

MOTORKONSOLE/ZAPFWELLENANTRIEB

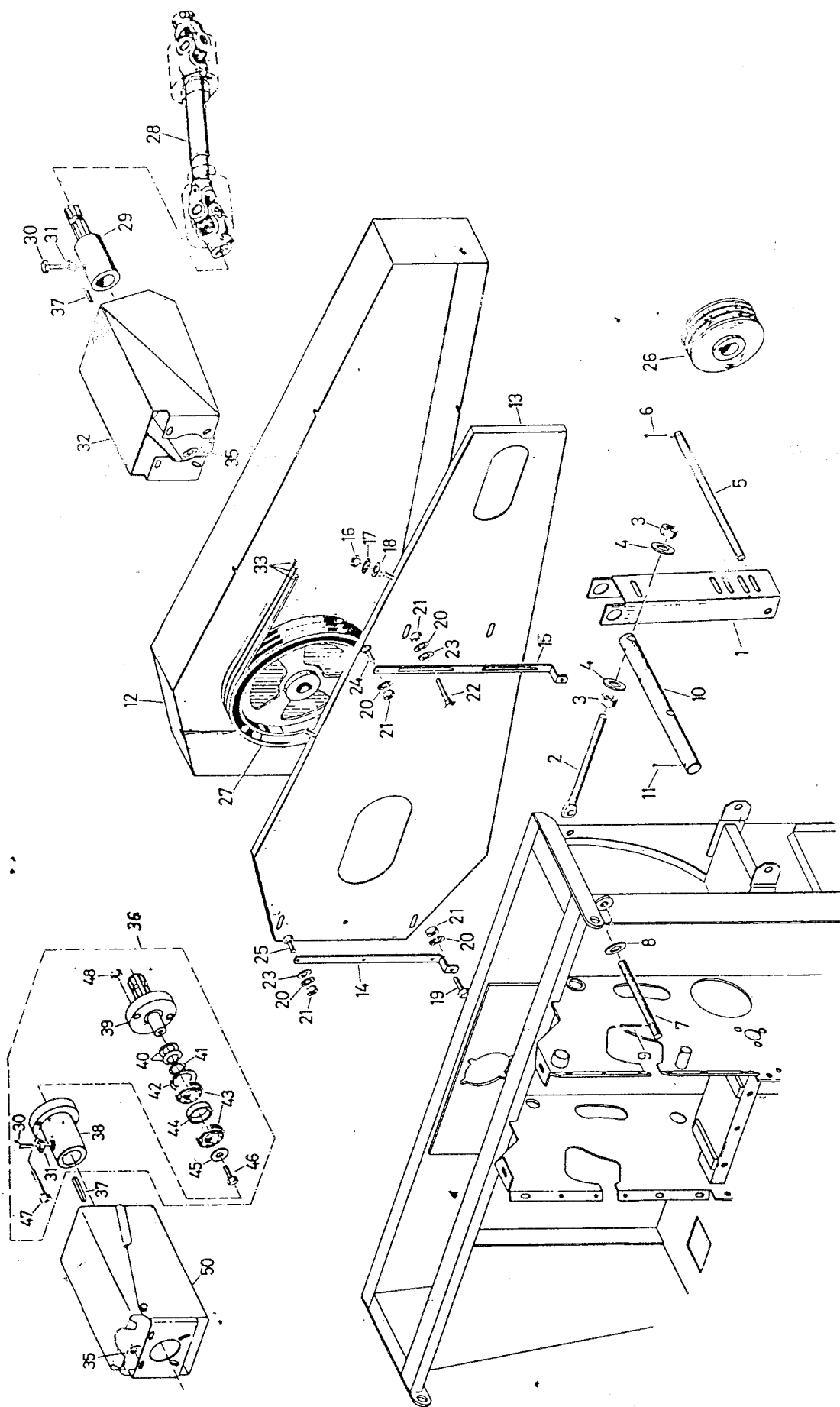
BLITZ-DIAMANT



TS 21/NOV/12

## TYP BLITZ-DIAMANT MOTORKONSOLE/ZAPFWELLENANTRIEB - Sonderausrüstung

POS.	TEIL-NR	BENENNUNG	MAT. NORM	DIMENSION	STK.	VW. BEMERKUNG	GÜLTIG
1	395 112	Konsolträger			2		
2	414 107	Spannschraube			2		
3	612 438	Sechskantmutter VZ 8	DIN 934	M 16	4		
4	616 268	Scheibe	DIN 126	18	4		
5	498 525	Gelenkstift			1		
6	615 171	Splint	DIN 94	5 x 32	3		
7	498 927	Scharnierstift			1		
8	616 264	Scheibe	DIN 126	14	2		
9	615 194	Splint	DIN 94	4 x 20	2		
10	498 526	Spannbolzen			1		
11	615 105	Splint	DIN 94	6,3 x 50	3		
12	292 323	Keilriemenschutz gep.			1		
13	395 674	Innere Schutzwand geschw.			1		
14	499 233	Schutzblechhalter			1		
15	499 232	Schutzblechhalter			1		
16	612 488	Sechskantmutter VZ 8	DIN 934	M 8	6		
17	616 455	Fächerscheibe VZ	DIN 6798	A 8,4	6		
18	650 235	Scheibe	N 1003	20 x 9 x 1,8	6		
19	611 952	Sechskantschr. VZ 8.8	DIN 933	M 8 x 35	2		
20	616 455	Fächerscheibe VZ	DIN 6798	A 8,4	8		
21	612 488	Sechskantmutter VZ 8	DIN 934	M 8	8		
22	611 361	Flachrundschr. VZ	DIN 603	M 8 x 20	2		
23	650 235	Scheibe	N 1003	20 x 9 x 1,8	4		
24	611 203	Senkschraube	DIN 963	M 8 x 20	1		
25	611 422	Sechskantschr. VZ 8.8	DIN 933	M 8 x 20	3		
26	418 546	Keilriemenscheibe		140 Ø x 38 Ø	1		
	418 547	Keilriemenscheibe		140 Ø x 42 Ø	1		
	414 056	Keilriemenscheibe		160 Ø x 38 Ø	1		
	414 058	Keilriemenscheibe		160 Ø x 42 Ø	1		
	314 044	Keilriemenscheibe		190 Ø x 42 Ø	1		
	314 118	Keilriemenscheibe		220 Ø x 42 Ø	1		
	412 926	Distanzhülse			1		
	611 467	Sechskantschr. VZ	DIN 933	M 12 x 30	1		

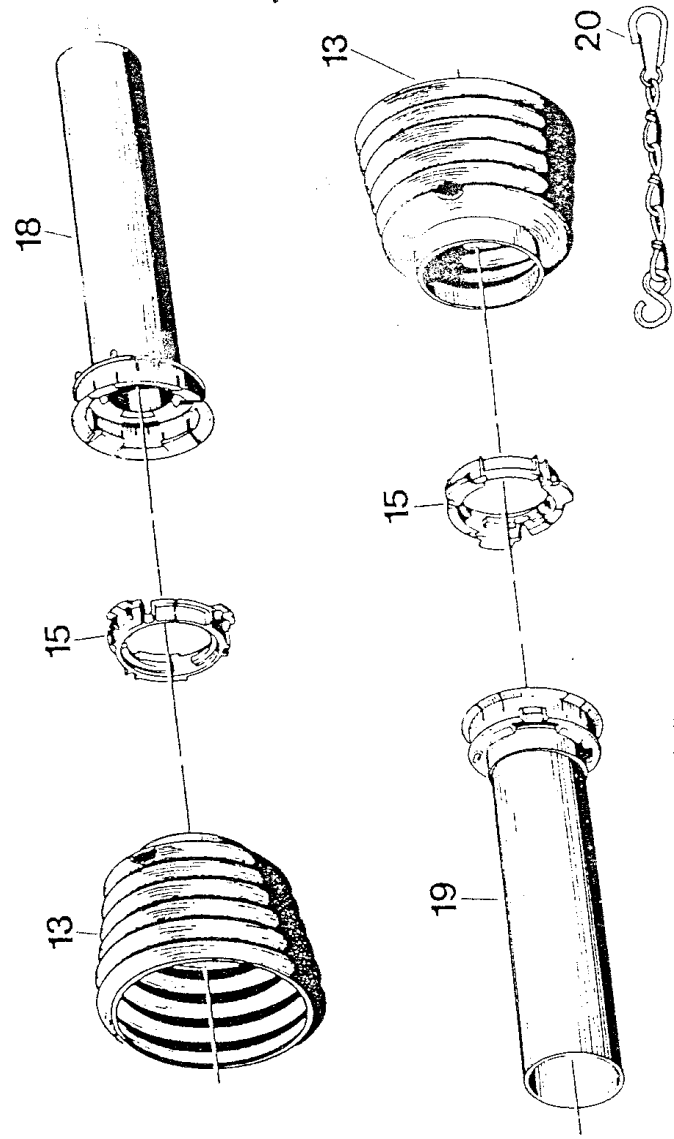
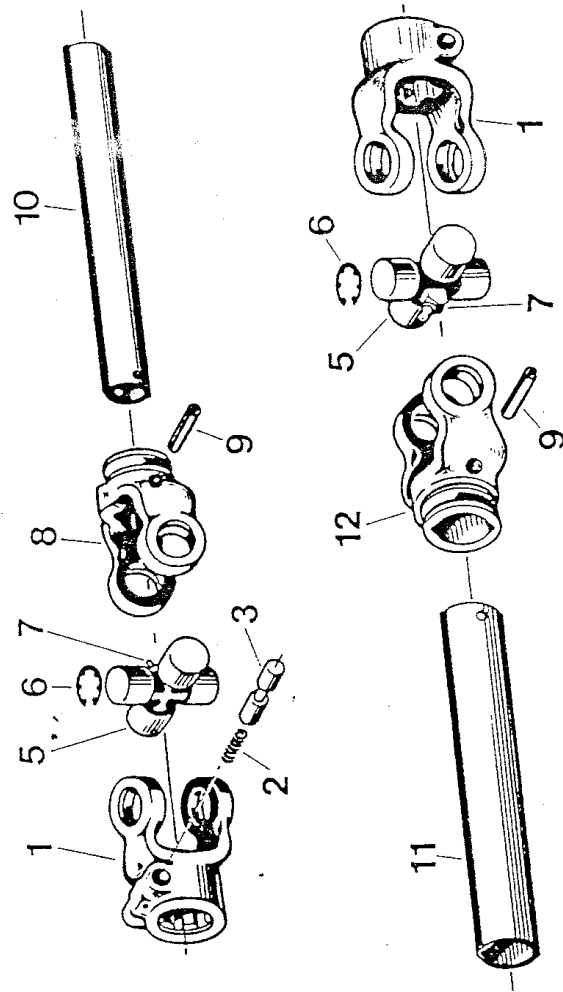


Y3 21/10/1E



POS.	TEIL-NR	BENENNUNG	MAT.	NORM	DIMENSION	STK.	VW. BEMERKUNG	GÜLTIG
	611 482	Sechskantschr.	VZ 8.8	DIN 933	M 16 x 35	1		
	616 463	Fächerscheibe	VZ	DIN 6798	A 12,5	1		
	650 139	Scheibe	VZ	N 1003	55 x 13 x 6	1		
	616 476	Fächerscheibe	VZ	DIN 6798	A 16,5	1		
	616 217	Scheibe	VZ	DIN 440	R 18	1		
27	312 012	Keilriemenscheibe			480 Ø	1		
	611 589	Sechskantschr.	VZ 8.8	DIN 564	AM 12 x 45	1		
	612 412	Sechskantmutter	VZ 10	DIN 934	M 12	1		
	311 906	Flachriemenscheibe			400 Ø	1		
	311 907	Flachriemenscheibe			450 Ø	1		
28	646 071	Gelenkwelle			W 2400 - SD 25	1	siehe Tafel 11	
29	412 626	Reduzierung				1		
30	611 578	Sechskantschr.	VZ 8.8	DIN 564	AM 10 x 30	1		
31	612 498	Sechskantmutter	VZ 8	DIN 934	M 10	1		
32	396 491	Wellenschutz gep.				1		
33	644 067	Keilriemen		DIN 2215	17 x 3000	3		
35	616 264	Scheibe	VZ	DIN 126	14	4		
36	396 964	Zapfwellenanschlußstück				1		
37	614 150	Paßfeder		DIN 6885	A 12 x 8 x 100	1		
38	417 726	Reduziernabe kpl.				1		
39	396 963	Zapfwellenstummel kpl.				1		
40	644 705	Tellerfeder		DIN 2093	B 50	2		
41	614 213	Paßscheibe			25 / 35 x 0,5	6		
42	617 130	Sicherungsring		DIN 472	52 x 2	1		
43	646 221	Rillenkugellager		DIN 625	6205 - 2 RS	2		
44	417 912	Distanzhülse				1		
45	616 211	Scheibe	VZ	DIN 440	R 11	1		
46	611 429	Sechskantschr.	VZ 8.8	DIN 933	M 10 x 25	1		
47	611 617	Zylinderschr.	VZ 10.9	DIN 912	M 8 x 70	2		
48	612 488	Sechskantmutter	VZ 8	DIN 934	M 8	2		
50	292 973	Zapfwellenschutz kpl.				1		
	611 422	Sechskantschr.	VZ 8.8	DIN 933	M 8 x 20	2		
	612 925	Sechskantmutter	VZ 8	DIN 985	M 8	2		

GELENKWELLE



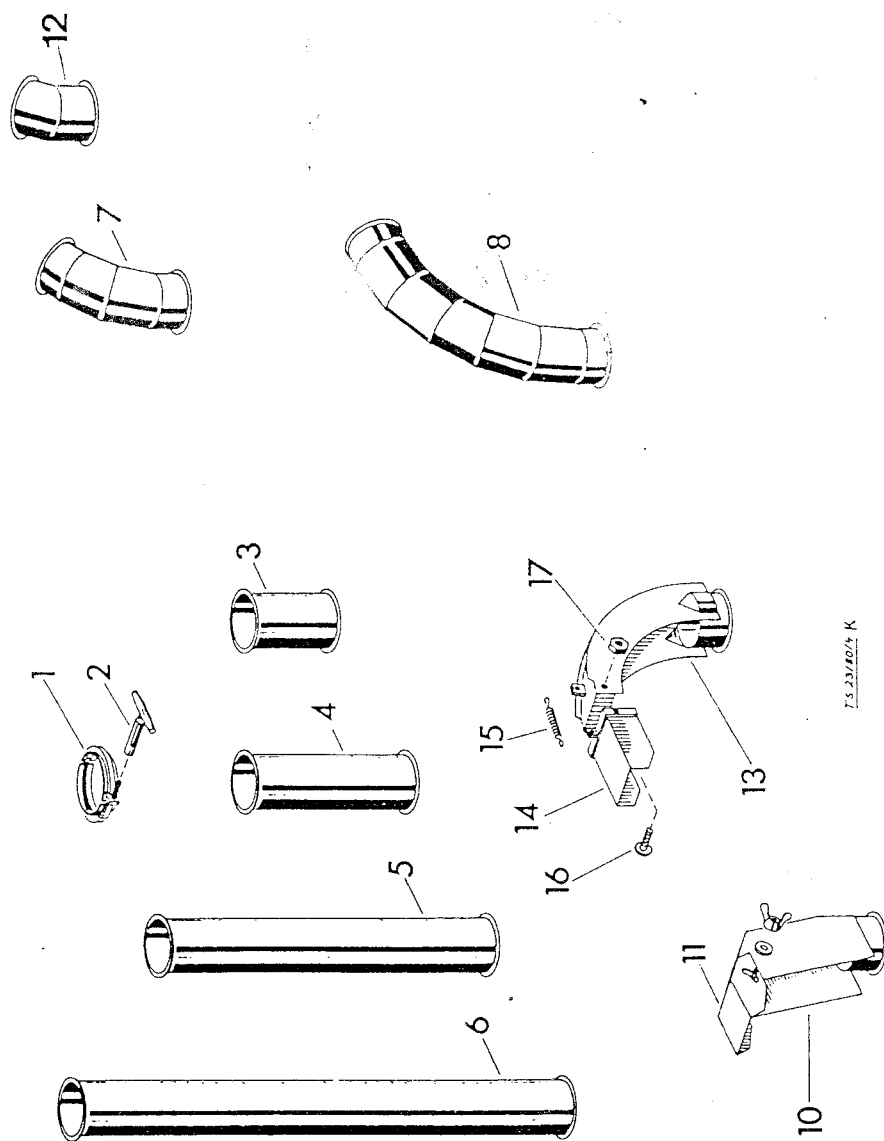
IS 23/80/2

## TYP BLITZ-DIAMANT

## GELENKWELLE - Sonderausrüstung

TAFEL 11

POS.	TEIL-NR	BENENNUNG	MAT. NORM	DIMENSION	Walterscheid-Nr.	STK.	VW. BEMERKUNG	GÜLTIG
1	646 071	Gelenkwelle		SD 25	W 2400	1	Pos. 1 - 20	
2	649 565	Aussengabel kpl.			35.10.00	2		
3	649 570	Druckfeder			66.01.49	2	enthalten in Pos. 1	
5	649 571	Schiebestift kpl.			65.01.12	2	enthalten in Pos. 1	
6	649 572	Kreuzgarnitur kpl.			35.00.00	2		
7	649 573	Sicherungsring	DIN 984	32 x 1,2	62.37.00	8	enthalten in Pos. 5	
8	619 120	Schmiernippel	DIN 71412	BM 8 x 1		2	enthalten in Pos. 5	
9	649 568	Innengabel für Profilrohr 1 b			35.13.00	1		
10	615 456	Spannhülse	DIN 1481	10 x 80		2		
11	649 574	Profilrohr 1 b mit Stiftloch			75.25.00	1	Länge angeben	
12	649 575	Profilrohr 2 a mit Stiftloch			75.35.00	1	Länge angeben	
13	649 569	Innengabel für Profilrohr 2 a			35.14.00	1		
15	649 576	Schutztrichter			84.13.05	2		
18	649 577	Gleitring			82.83.04	2		
19	649 578	Innenschutzrohr kpl.			80.39.00	1	Länge angeben	
20	649 579	Aussenschutzrohr kpl.			80.38.00	1	Länge angeben	
	649 921	Haltekette			82.36.03	2		

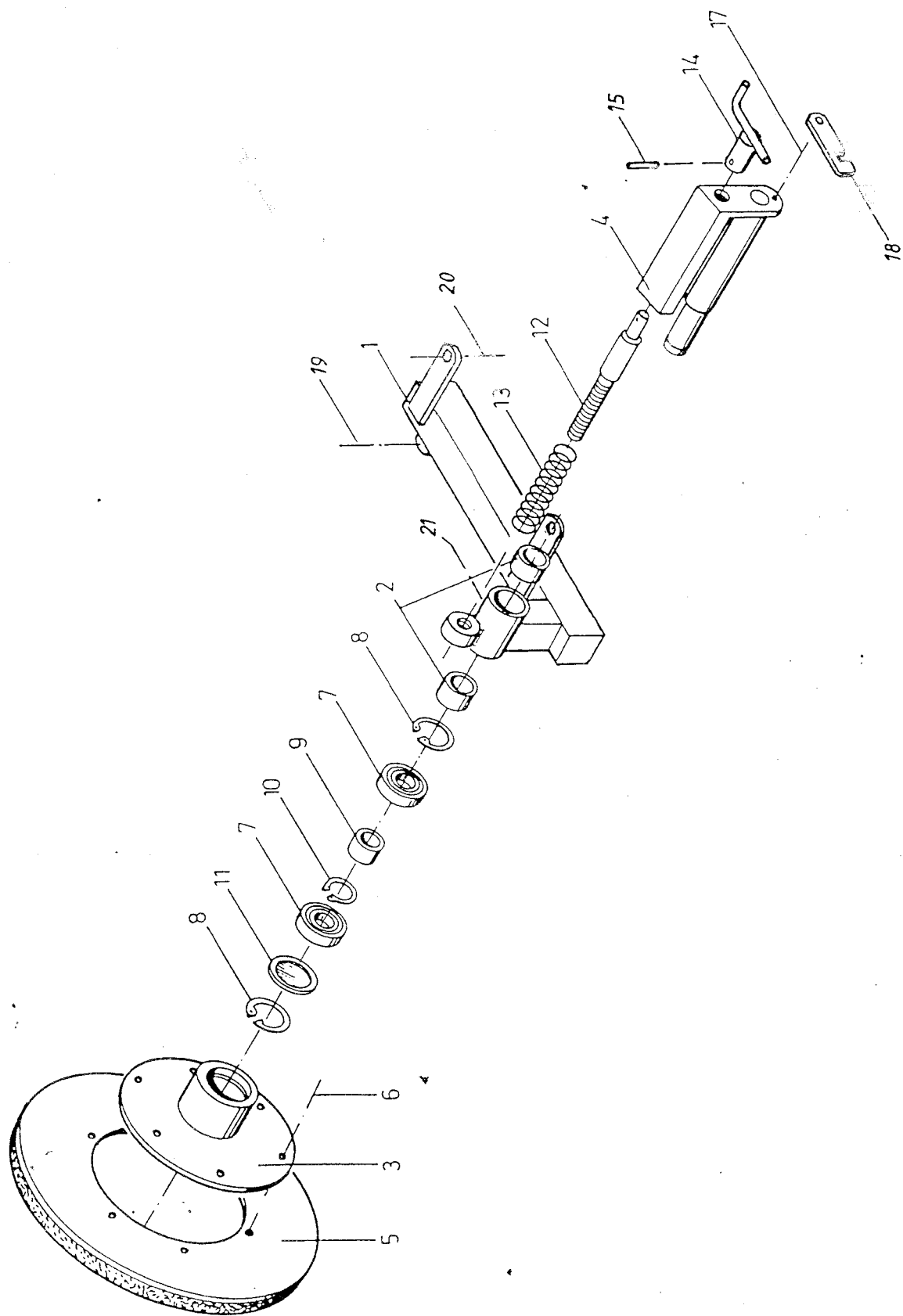


7.5.33/40/4 K

POS.	TEIL-NR	BENENNUNG	MAT. NORM	DIMENSION	STK.	VW. BEMERKUNG	GÜLTIG
1	314 164	Rohrschelle. kpl.			1		
2	413 423	Klemmutter			1		
3	642 312	Verlängerungsrohr		0,5 m	1		
4	642 311	Verlängerungsrohr		1,0 m	1		
5	642 310	Verlängerungsrohr		2,0 m	1		
6	642 309	Verlängerungsrohr		3,0 m	1		
7	291 394	Rohrkrümmer		45°, 1000 r	1		
	190 839	Rohrkrümmer		45°, 1500 r	1		
8	291 385	Rohrkrümmer		90°, 750 r	1		
10	214 041	Auswurfkrümmer Zusammenbau			1		
11	393 679	Abweisklappe			1		
	616 256	Scheibe	DIN 126	9	2		
	612 158	Flügelmutter	DIN 315	M 8	2		
	611 422	Sechskantschr. VZ 8.8	DIN 933	M 8 x 20	2		
13	113 447	Silberauswurf kpl.			1		
14	314 171	Abweisklappe kpl.			1		
15	644 760	Zugfeder 440 276			1		
16	611 190	Zylinderschr.	DIN 84	M 8 x 16	2		
17	612 925	Sechskantmutter VZ 8	DIN 985	M 8	2		

MESSERSCHLEIFAPPARAT

BLITZ-DIAMANT

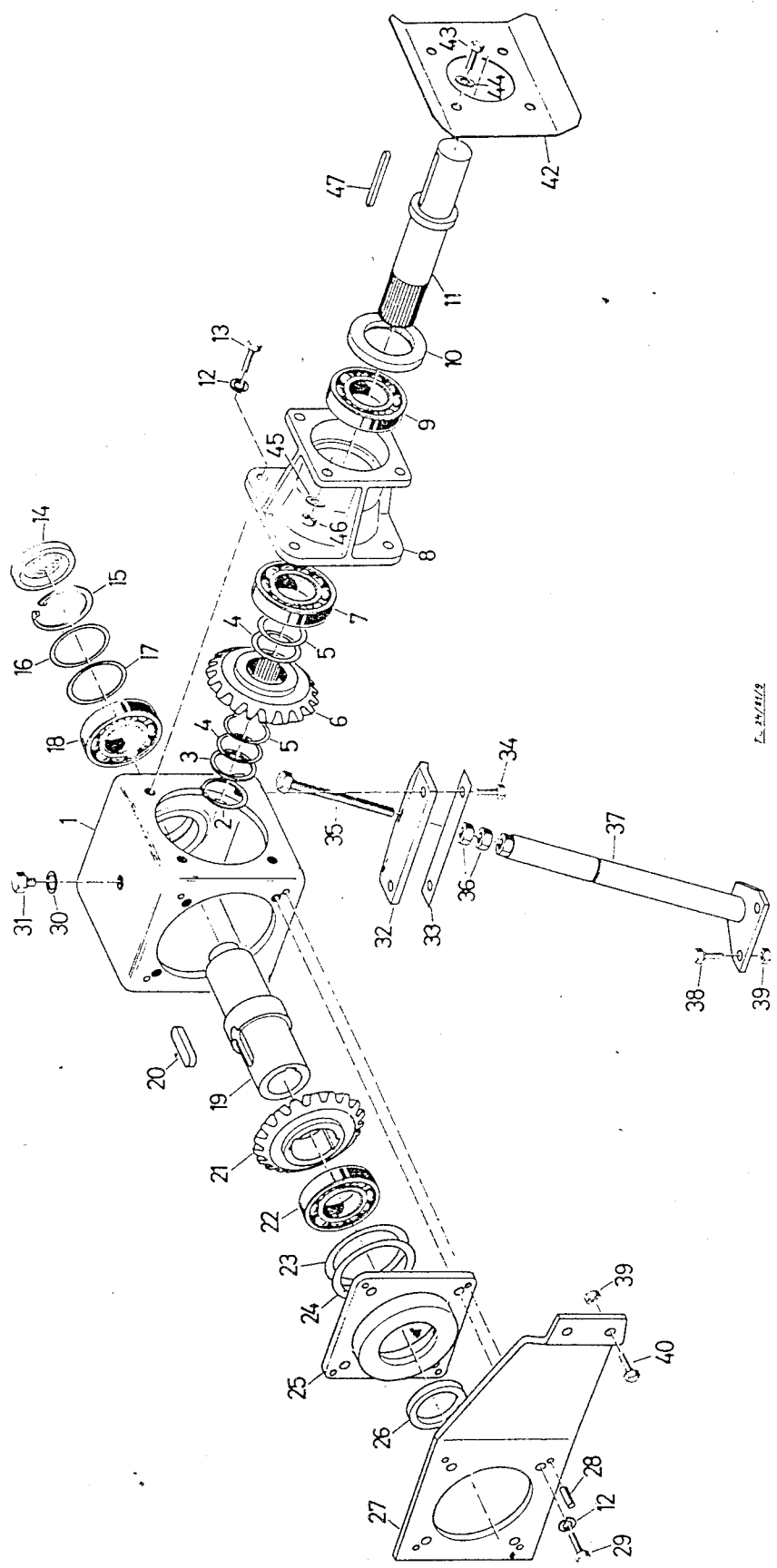


## TYP BLITZ-DIAMANT

## MESSERSCHLEIFAPPARAT

TAFEL 13

POS.	TEIL-NR.	BENENNUNG	DIMENSION	NORM	MATERIAL	STK.	BEMERKUNG
	294 544	Schleifapparat Zus.bau					
1	317 188	Schleifsteinkonsole kpl.				1	
2	400 368	Büchse - Nacharbeit				2	
3	02-014 077	Schleifsteinlager				1	
4	03-014 080	Lagerbolzen kpl.				1	
5	02-029 392	Schleifscheibe				1	
6	611 256	Senkschraube	M 8 x 30	DIN 7991	8.8 VZ	6	
	616 518	Federring	A 8	DIN 127	VZ	6	
	612 488	Sechskantmutter	M 8	DIN 934	VZ	6	
7	646 183	Rillenkugellager	6207 RS	DIN 625		2	
8	617 140	Sicherungsring	72 x 2,5	DIN 472		2	
9	04-014 088	Distanzbüchse				1	
10	617 132	Sicherungsring	35 x 1,5	DIN 471		1	
11	04-014 012	Deckscheibe				1	
12	04-013 858	Zustellspindel				1	
13	04-014 086	Druckfeder				1	
14	400 385	Handkurbel geschw.				1	
15	615 460	Spannhülse	8 x 30	DIN 1481		1	
17	611 426	Sechskantschraube	M 8 x 25	DIN 933	8.8 VZ	1	
	612 488	Sechskantmutter	M 8	DIN 934	VZ	1	
18	400 369	Klinke				1	
19	611 479	Sechskantschraube	M 10 x 40	DIN 933	8.8 VZ	2	
	616 519	Federring	A 10	DIN 127	VZ	2	
	616 244	Scheibe	11	DIN 126	VZ	2	
	616 312	Scheibe	10,5	DIN 9021	VZ	4	
20	611 418	Sechskantschraube	M 10 x 70	DIN 933	8.8 VZ	2	
	616 211	Scheibe	R 11	DIN 440	VZ	4	
	616 244	Scheibe	11	DIN 126	VZ	2	
	612 498	Sechskantmutter	M 10	DIN 934	VZ	6	
21	619 117	Kegelschmiernippel	AM 8 x 1	DIN 71412		1	



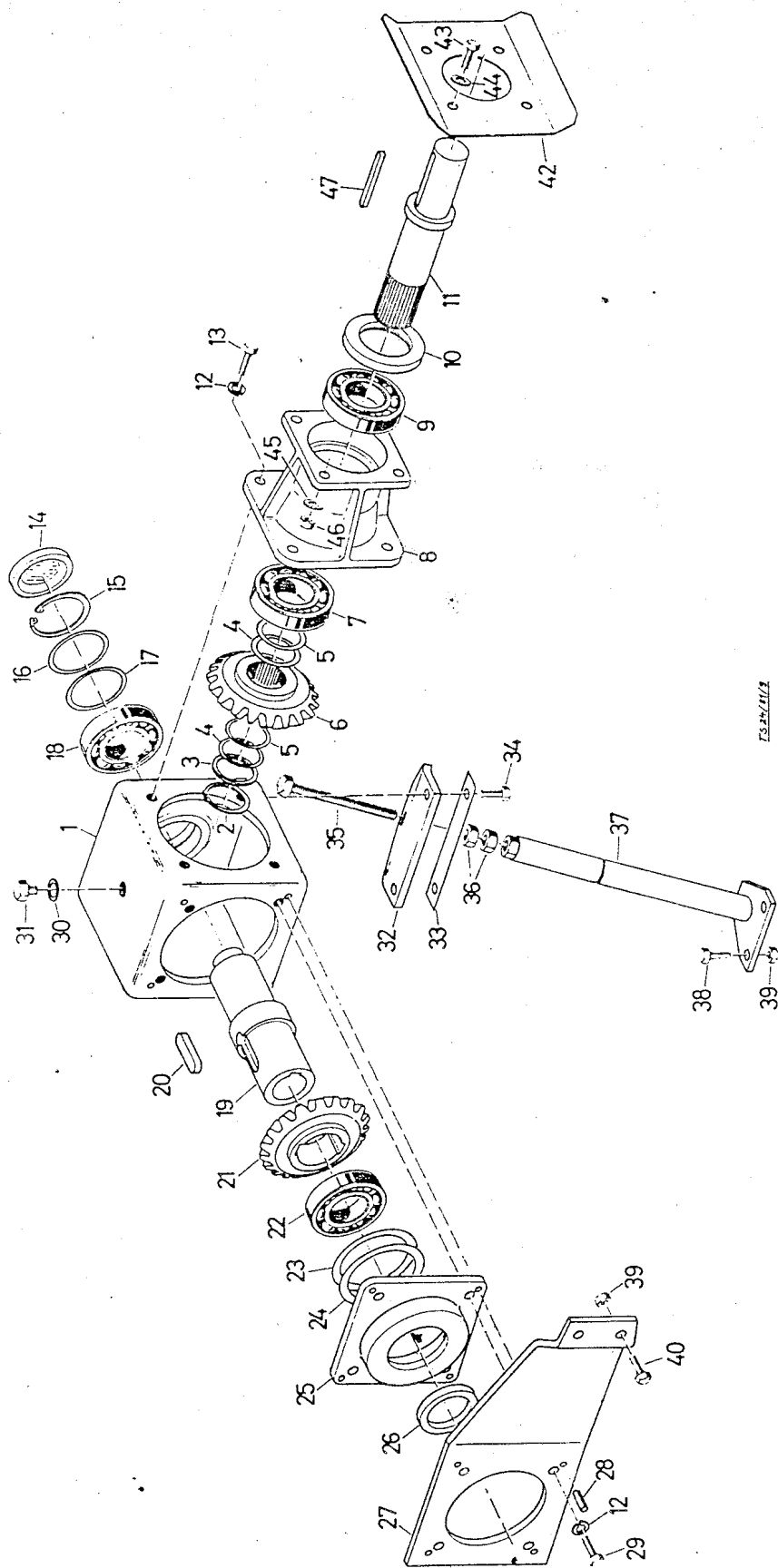
2-24/11/2



POS.	TEIL-NR	BENENNUNG	MAT. NORM	DIMENSION	STK.	VW. BEMERKUNG	GOLTIG
1	649 677	Würfelgetriebe		W - 01 - 52	1		
2	649 678	Gehäuse			1		
3	617 158	Seegerring	DIN 471	42 x 1,75	1		
4	645 637	Stützscheibe		SS 45 x 55 x 3	1		
5	614 251	Paßscheibe		PS 45 x 55 x 0,1	n.B.		
6	614 248	Paßscheibe		PS 45 x 55 x 0,3	n.B.		
7	649 679	Kegelrad z = 21		W - 3 - 11/a - 1	1		
8	646 146	Kegelrollenlager	DIN 720	30 309	1		
9	649 680	Lagerflansch		W - 1 - 33	1		
10	646 426	Kegelrollenlager	DIN 720	30 209	1		
11	617 326	Wellendichtring	DIN 3760	A 55 x 85 x 8	1		
12	649 681	Antriebswelle		W - 2 - 57	1		
13	616 513	Federring	DIN 127	B 12	8		
14	611 956	Sechskantschr. VZ	DIN 933	M 12 x 35	4		
15	649 682	Deckel		72 - 10	1		
16	617 140	Sicherungsring	DIN 472	72 x 2,5	1		
17	614 252	Paßscheibe		PS 56 x 72 x 1	1		
18	614 253	Paßscheibe		PS 56 x 72 x 0,1	n.B.		
19	614 254	Paßscheibe		PS 56 x 72 x 0,3	n.B.		
20	646 242	Rillenkugellager	DIN 625	6207	1		
21	649 683	Antriebswelle		W - 2 - 58	1		
22	614 204	Paßfeder	DIN 6885	B 16 x 10 x 40	2		
23	649 684	Kegelrad		W - 3 - 11/b - 1	1		
24	646 147	Kegelrollenlager	DIN 720	30 211	1		

WINKELGETRIEBE - Sonderausrüstung

BLITZ-DIAMANT



POS.	TEIL-NR	BENENNUNG	MAT. NORM	DIMENSION	STK.	VW. BEMERKUNG	GÜLTIG
23	614 255	Paßscheibe		PS 80 x 100 x 0,1	n.B.		
24	614 228	Paßscheibe		PS 80 x 100 x 0,3	n.B.		
25	649 685	Lagerflansch		W - 1 - 34	1		
26	617 327	Wellendichtring		A - 55 x 72 x 10	1		
27	397 122	Drehmomentplatte			1		
28	615 491	Spannhülse	DIN 1481	10 x 30	4		
29	611 991	Sechskantschr. VZ	8.8	M 12 x 45	4		
30	617 395	Dichtring	DIN 7603	A 16 x 20	3		
31	611 712	Verschlußschraube	DIN 910	M 16 x 1,5	3		
32	417 998	Platte			1		
33	418 695	Sicherungsblech			1		
34	611 408	Sechskantschr. VZ	10.9	M 12 x 35	2		
35	417 992	Stellschraube geschw.			1		
36	612 438	Sechskantmutter VZ	8	M 16	2		
37	417 997	Getriebestütze	DIN 934		1		
38	611 431	Sechskantschr. VZ	8.8	M 12 x 25	2		
39	612 965	Sechskantmutter VZ	8	M 12	4		
40	611 467	Sechskantschr. VZ	8.8	M 12 x 30	2		
42	418 030	Schutzblech			1		
43	611 467	Sechskantschr. VZ	8.8	M 12 x 30	4		
44	616 264	Scheibe	DIN 126	14	4		
45	616 463	Fächerscheibe VZ	DIN 6798	A 12,5	4		
46	612 412	Sechskantmutter VZ	8	M 12	4		
47	614 146	Paßfeder	DIN 6885	A 12 x 8 x 80	1		