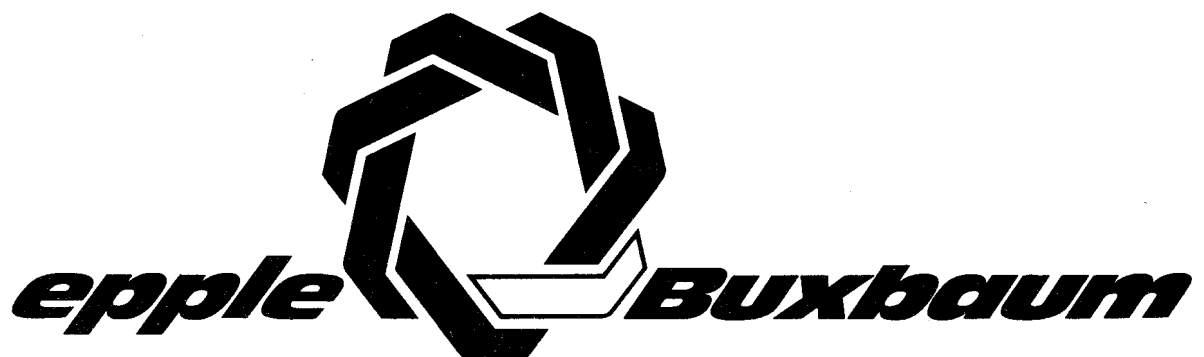


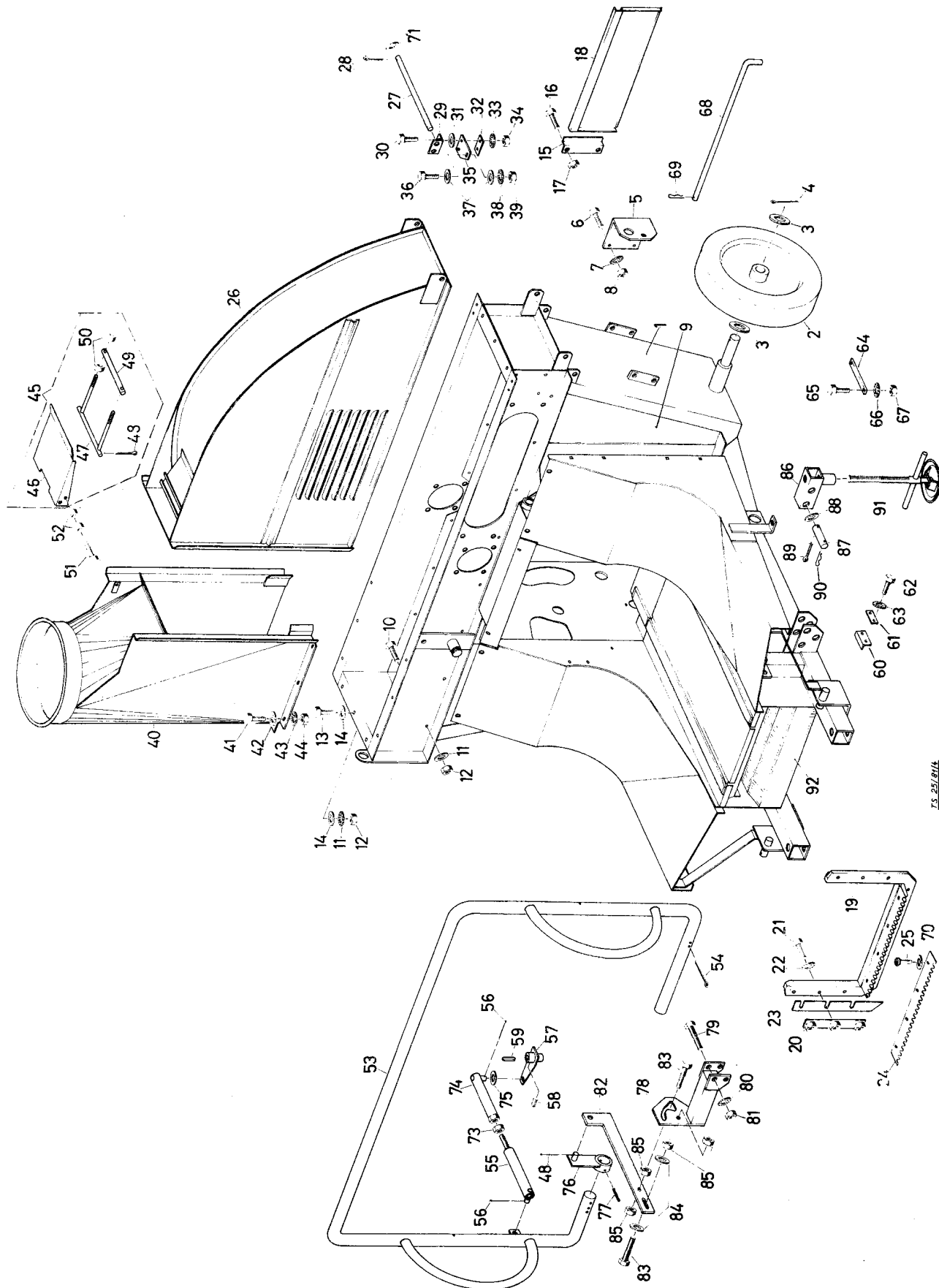
Blasius 950

~~940~~

Betriebsanleitung, Ersatzteilliste
gültig für Maschinen-Nummer
237000001 bis 237001050



Handwritten signature



TYP BLASIUS 950

GESTELL

TAFEL G 1

GOLTIG

STK. VW. BEMERKUNG

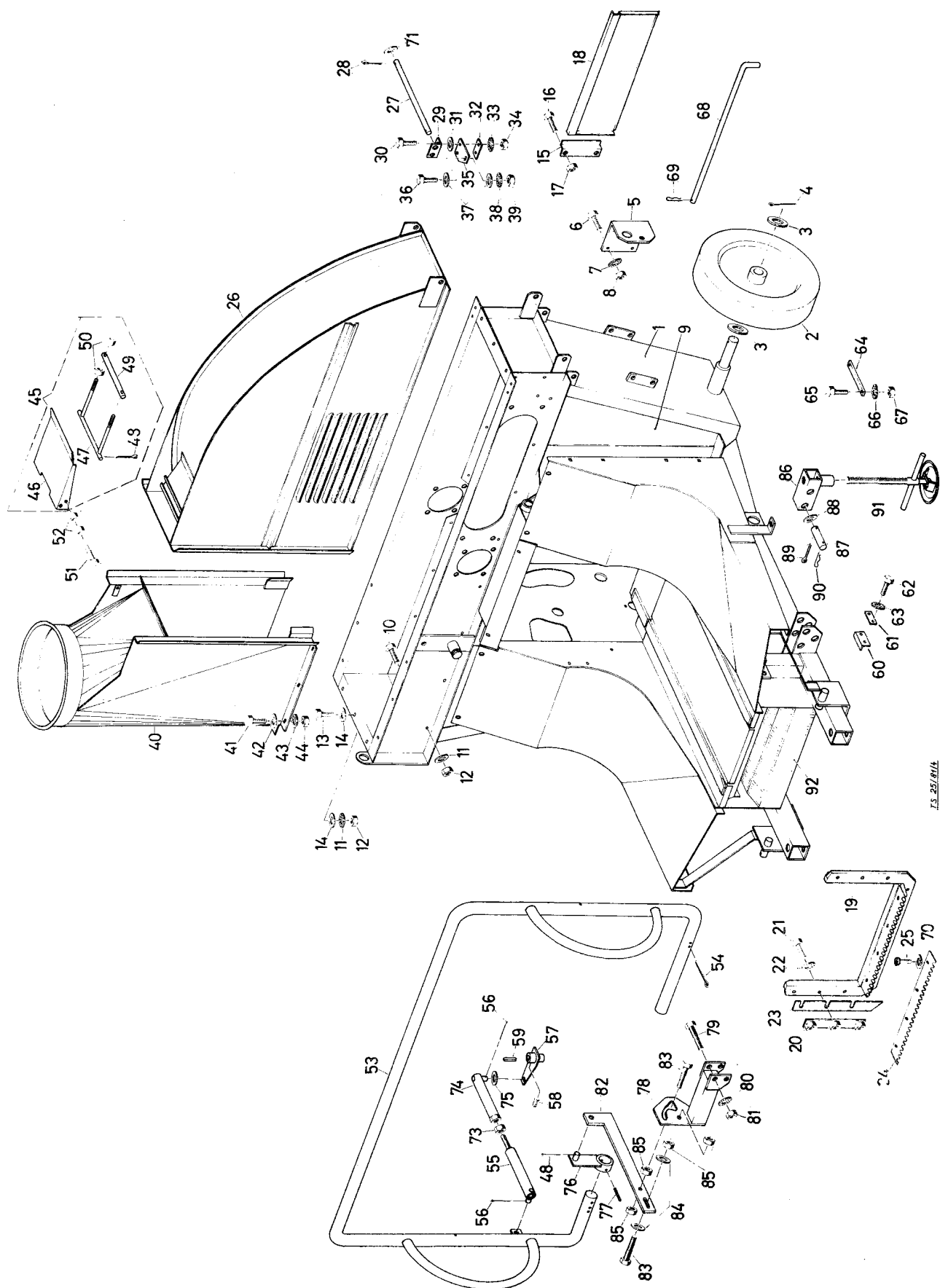
DIMENSION

MAT. NORM

BENENNUNG

POS. TEIL-NR

1	091 564	Gestell geschw.				1
	645 376	Ölbronzebüchse		24 / 32 x 27		4
	645 384	Ölbronzebüchse		27 / 35 x 40		1
2	647 685	Vollgummirad		400 Ø		2
3	650 151	Scheibe	N 1003	56 x 31 x 3		4
4	615 110	Splint	DIN 94	8 x 50		2
5	395 730	Hebelführung				1
6	611 426	Sechskantschr.	VZ 8.8	M 8 x 25		4
7	616 455	Fächerscheibe	VZ	A 8,4		4
8	612 488	Sechskantmutter	VZ 8	M 8		4
9	292 009	Unterverdeck				1
10	611 413	Sechskantschr.	VZ 8.8	M 8 x 16		18
11	616 455	Fächerscheibe	VZ	A 8,4		20
12	612 488	Sechskantmutter	VZ 8	M 8		20
13	611 421	Sechskantschr.	VZ 8.8	M 8 x 20		2
14	616 256	Scheibe	VZ	9		2
15	499 368	Führung				2
16	611 431	Sechskantschr.	VZ 8.8	M 12 x 25		4
17	612 965	Sechskantmutter	VZ 6	M 12		4
18	499 369	Schieber				1
19	418 585	Mundstück kpl.				1
	645 688	Schneidwinkel	293 161			1
	611 981	Sechskantschr.	VZ 10.9	M 10 x 60		7
20	499 312	Beilageplatte geschw.				2
21	611 474	Sechskantschr.	VZ 8.8	M 10 x 35		8
22	616 457	Fächerscheibe	VZ	A 10,5		8



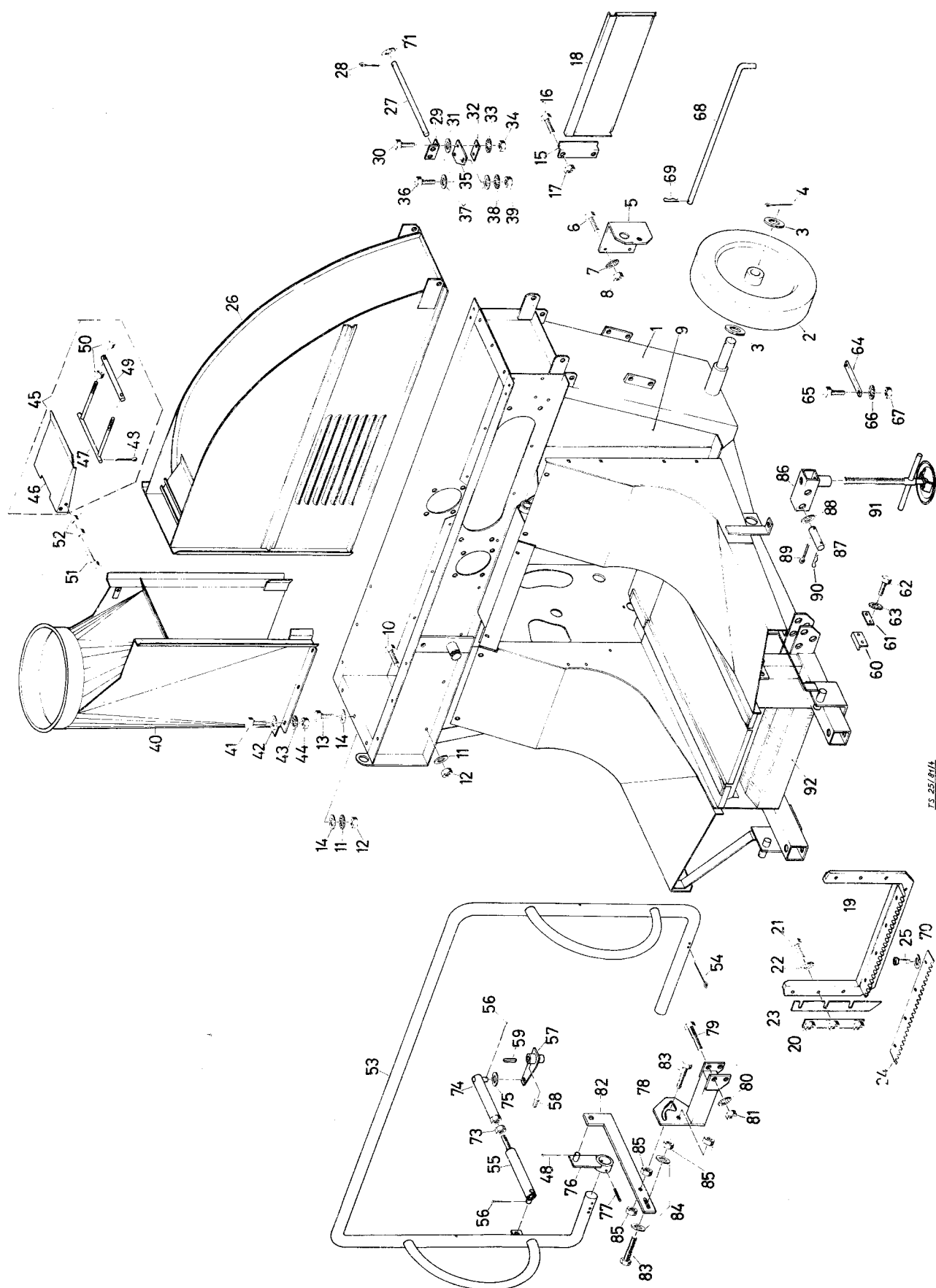
T.S. 25/81/4

TYP BLASIUS 950

GESTELL

TAFEL G 1

POS.	TEIL-NR	BENENNUNG	MAT.	NORM	DIMENSION	STK.	VW.	BEMERKUNG	GÜLTIG
23	499 317	Beilage				1			
24	394 555	Abstreifkamm				1			
25	611 199	Zylinder-schr.	VZ 8.8	DIN 7984	M 8 x 16	4			
26	191 157	Oververdeck				1			
27	498 070	Bolzen				1			
28	615 133	Splint	VZ	DIN 94	3,2 x 20	2			
29	498 481	Winkel				2			
30	611 953	Sechskantschr.	VZ 8.8	DIN 933	M 10 x 30	4			
31	616 244	Scheibe		DIN 126	11	4			
32	499 752	Unterlage				2			
33	616 457	Fächerscheibe	VZ	DIN 6798	A 10,5	4			
34	612 498	Sechskantmutter	VZ 8	DIN 934	M 10	4			
35	498 433	Auflage				2			
36	611 426	Sechskantschr.	VZ 8.8	DIN 933	M 8 x 25	2			
37	616 235	Scheibe	VZ	N 1003	20 x 9 x 1,8	4			
38	616 455	Fächerscheibe	VZ	DIN 6798	A 8,4	2			
39	612 488	Sechskantmutter	VZ 8	DIN 934	M 8	2			
40	191 223	Ausblaskanal gep.				1			
41	611 422	Sechskantschr.	VZ 8.8	DIN 933	M 8 x 20	9			
42	650 235	Scheibe	VZ	N 1003	20 x 9 x 1,8	12			
43	616 455	Fächerscheibe	VZ	DIN 6798	A 8,4	9			
44	612 488	Sechskantmutter	VZ 8	DIN 934	M 8	9			
45	394 822	Verschlussgriff	kp1.			1			
46	292 357	Verschlussgriff				1			
47	394 829	Bolzen geschw.	VZ			1			
48	615 128	Splint		DIN 94	4 x 25	3			
49	498 061	Verschlussbolzen				1			

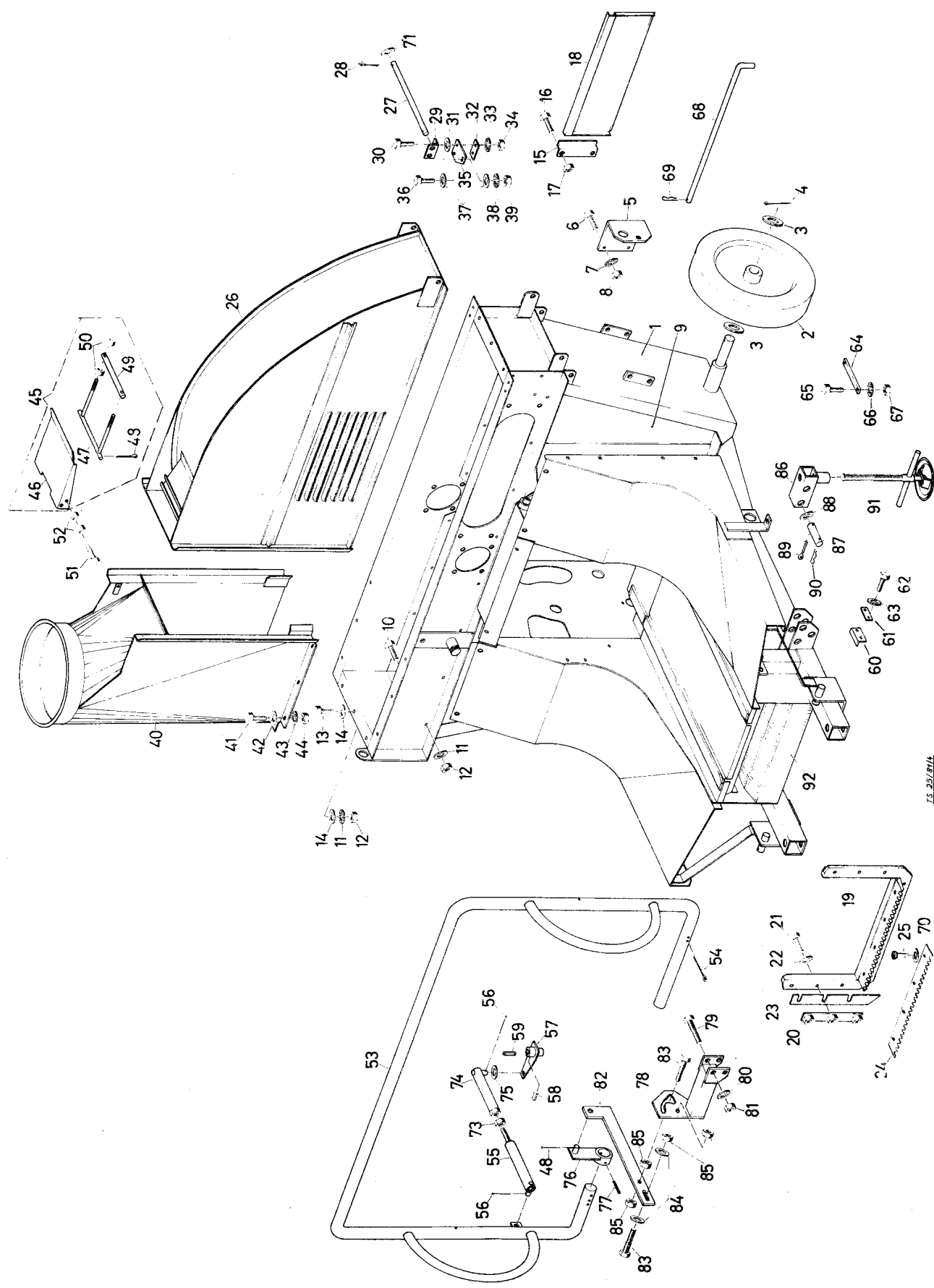


TYP BLASIUS 950

GESTELL

TAFEL G 1

POS.	TEIL-NR	BENENNUNG	MAT.	NORM	DIMENSION	STK.	VW. BEMERKUNG	GOLTIG
50	612 498	Sechskantmutter	VZ 8	DIN 934	M 10	4		
51	611 631	Zylinderschr.	VZ 8.8	DIN 912	M 10 x 30	2		
52	612 498	Sechskantmutter	VZ 8	DIN 934	M 10	4		
53	191 260	Schaltbügel kpl.	VZ			1		
54	615 109	Splint		DIN 94	6,3 x 63	4		
55	418 272	Schalthebel kpl.				1		
56	615 194	Splint	VZ	DIN 94	4 x 20	2		
57	498 619	Getriebeschaltthebel	geschw.			1		
58	615 213	Gewindestift	VZ 12.9	DIN 913	AM 8 x 10	1		
59	614 165	Passfeder		DIN 6885	A 8 x 7 x 45	1		
60	414 144	Dämpfleiste				4		
61	413 106	Deckstreifen				4		
62	611 435	Sechskantschr.	VZ 8.8	DIN 933	M 6 x 16	8		
63	616 446	Fächerscheibe	VZ	DIN 6798	A 6,4	8		
64	645 424	Gleitleiste				2		
65	611 426	Sechskantschr.	VZ 8.8	DIN 933	M 8 x 25	4		
66	616 455	Fächerscheibe	VZ	DIN 6798	A 8,4	4		
67	612 488	Sechskantmutter	VZ 8	DIN 934	M 8	4		
68	499 421	Steckbolzen				1		
69	645 349	FR & S Vorstecker		Universal	3,6 Ø	1		
70	616 256	Scheibe	VZ	DIN 126	9	4		
71	650 075	Scheibe		N 1003	25 x 13 x 1,5	2		
73	612 452	Sechskantmutter	VZ 8	DIN 934	M 20	1		
74	418 294	Anlenkstück geschw.				1		
75	616 264	Scheibe	VZ	DIN 126	14	1		
76	418 291	Hebel geschw.				1		
77	615 479	Spannhülse		DIN 1481	8 x 50	1		



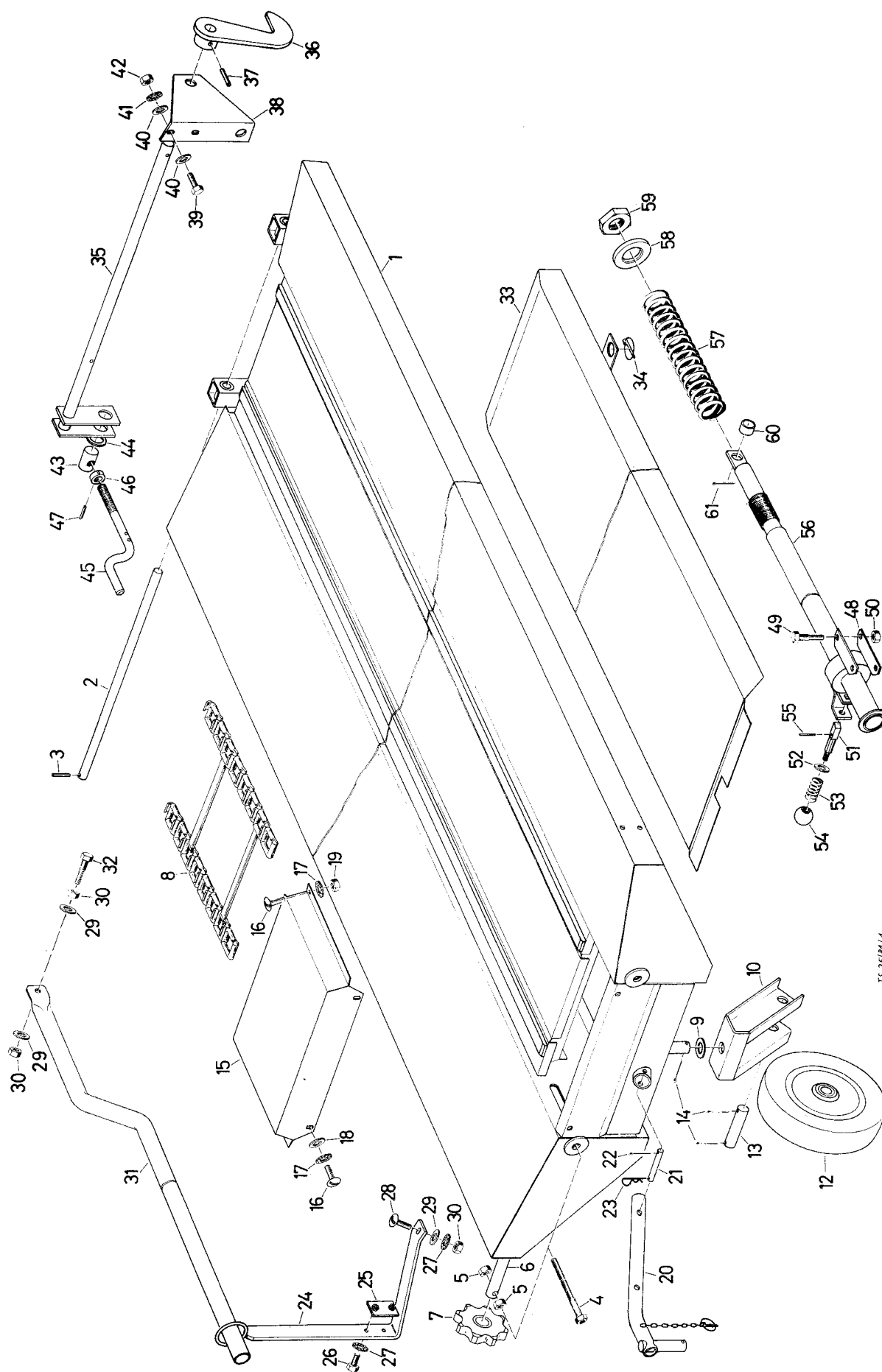
1:5 25/ENL

TYP BLASIOUS 950

GESTELL

TAFEL G 1

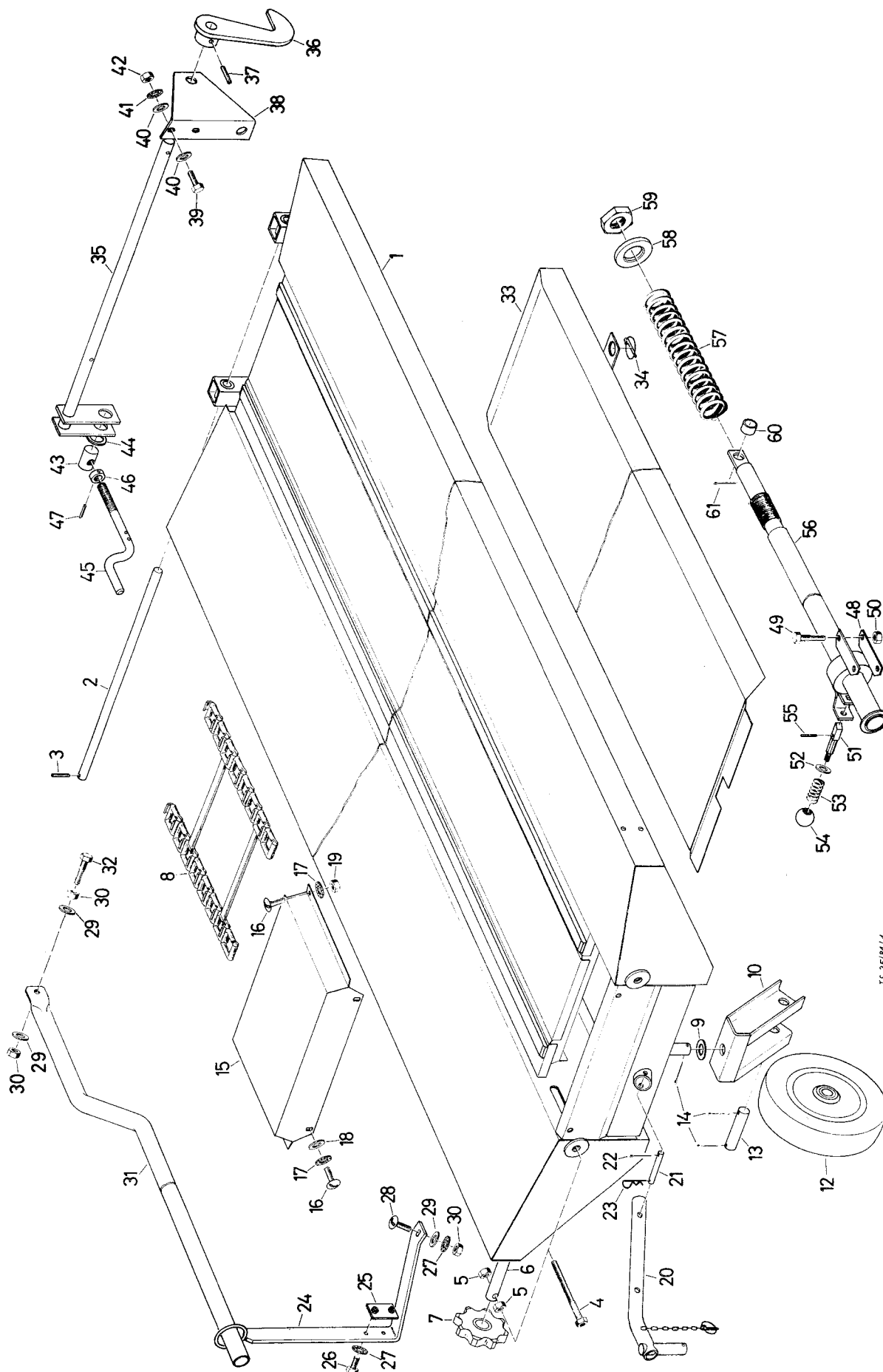
POS.	TEIL-NR	BENENNUNG	MAT.	NORM	DIMENSION	STK.	VW. BEMERKUNG	GOLTIG
78	418 283	Hebelführung geschw.				1		
79	611 495	Sechskantschr. VZ 8.8		DIN 931	M 10 x 70	2		
80	616 457	Fächerscheibe VZ		DIN 6798	A 10,5	2		
81	612 498	Sechskantmutter VZ 8		DIN 934	M 10	2		
82	418 285	Hebel geschw.				1		
83	611 487	Sechskantschr. VZ 10.9		DIN 931	M 16 x 55	2		
84	616 268	Scheibe VZ		DIN 126	18	2		
85	612 438	Sechskantmutter VZ 8		DIN 934	M 16	4		
86	418 187	Stützrohr geschw.				2		
87	650 882	Bolzen VZ		DIN 1433	20h11 x 92 x 76	4		
88	650 090	Scheibe		N 1003	30 x 22 x 1	8		
89	615 171	Splint VZ		DIN 94	5 x 32	6		
90	645 349	Federvorstecker VZ		Universal	3,6 Ø	2		
91	335 158	Spindel kpl.				2		
92	293 068	Klappboden				1	Sonderausrüstung	



SCHWENKLADE

TVP BLASIUS 950

POS.	TEIL-NR	BENENNUNG	MAT.	NORM	DIMENSION	STK.	VM. BEMERKUNG	GOLTIG
1	191 570	Einlegelade geschw.				1		
	645 386	Ölbronzebüchse			28 / 20 x 20	2		
2	418 230	Welle				1		
3	615 423	Spannhülse		DIN 1481	6 x 36	1		
4	497 268	Spannschraube geschw.				2		
5	612 412	Sechskantmutter VZ 8		DIN 934	M 12	4		
6	497 673	Umlenkrolle				1		
7	497 083	Kettennuss kpl.			z = 8	2		
	645 377	Ölbronzelager			24 / 32 x 35	2		
	253 726							
8	396 126	Gliederkette Zusammenbau				1		
	643 818	Stahlkettenglied 492 275				234		
	395 093	Kettenleiste geschw.				30		
9	650 134	Scheibe		N 1003	50 x 28 x 3	1		
10	293 119	Spornradkonsole geschw.				1		
12	643 340	Rad			Ø 280	1		
13	650 843	Bolzen		DIN 1433	25h11 x 110 x 93	1		
14	615 195	Splint		DIN 94	6,3 x 40	3		
15	396 675	Deckel gep.				1		
16	611 090	Flachrundschrabe mit Schlitz						
		VZ 8.8			M 8 x 18	4		
17	616 455	Fächerscheibe		DIN 6798	A 8,4	4		
18	650 235	Scheibe		N 1003	20 x 9 x 1,8	2		
19	612 488	Sechskantmutter VZ 8		DIN 934	M 8	2		
20	395 065	Einhängung geschw.				1		
21	650 820	Bolzen		DIN 1433	12h11 x 85 x 75	1		
22	615 194	Splint		DIN 94	4 x 20	1		
23	645 349	FR & S Federvorstecker		Universal	3,6 Ø	1		



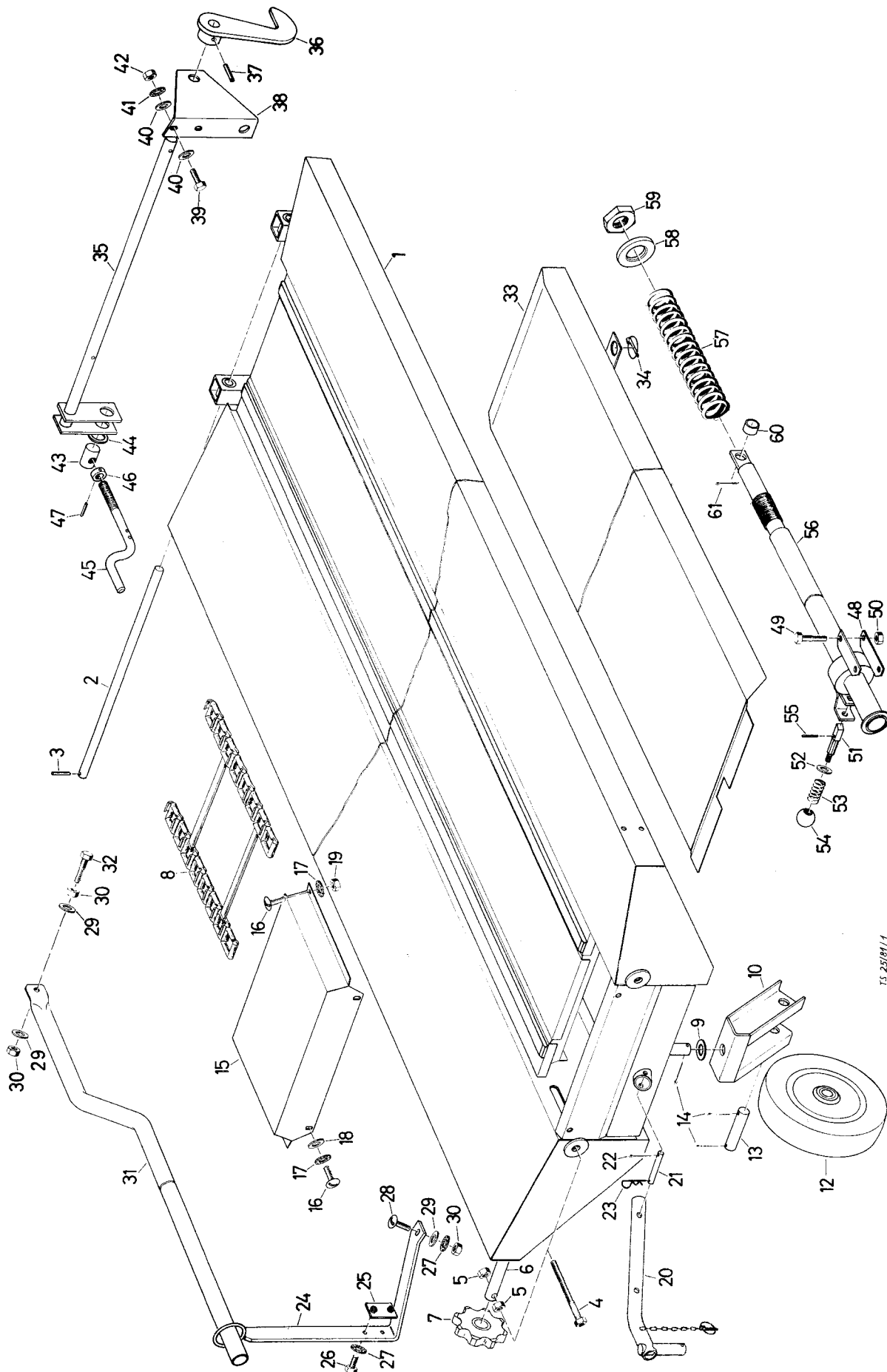
1:5 250/111

TYP BLASIUS 950

SCHWENKLADE

TAFEL G 2

POS.	TEIL-NR	BENENNUNG	MAT.	NORM	DIMENSION	STK.	VW. BEMERKUNG	GOLTTIG
24	293 120	Schutzrohrführung geschw.				1		
25	418 579	Lasche geschw.				1		
26	611 426	Sechskantschr. VZ 8.8	DIN 933		M 8 x 25	2		
27	616 455	Fächerscheibe VZ	DIN 6798		A 8,4	3		
28	611 370	Flachrundschr. VZ 8.8	DIN 603		M 8 x 25	1		
29	650 235	Scheibe VZ	N 1003		20 x 9 x 1,8	3		
30	612 488	Sechskantmutter VZ 8	DIN 934		M 8	3		
31	397 505	Schutzrohr				1		
32	611 970	Sechskantschr. VZ 8.8	DIN 931		M 8 x 60	1		
33	292 839	Klappboden kpl.				1	Sonderausrüstung	
34	645 350	Vorstecker FR & S				2	Sonderausrüstung	
35	397 219	Klemmwelle geschw.			6 x 36	1		
36	397 245	Haken geschw.				2		
37	615 479	Spannhülse	DIN 1481		8 x 50	2		
38	397 431	Führungsblech				1		
39	611 426	Sechskantschr. VZ 8.8	DIN 933		M 8 x 25	2		
40	650 235	Scheibe VZ	N 1003		20 x 9 x 1,8	4		
41	616 455	Fächerscheibe VZ	DIN 6798		A 8,4	2		
42	612 488	Sechskantmutter VZ 8	DIN 934		M 8	2		
43	494 302	Verstellmutter				1		
44	650 250	Scheibe VZ	N 1003		40 x 31 x 4	2		
45	418 414	Kurbel				1		
46	418 412	Stellring				2		
47	615 418	Spannhülse	DIN 1481		6 x 30	2		
48	397 204	Federkonsole geschw.				2		
49	611 547	Sechskantschr. VZ 8.8	DIN 931		M 12 x 80	4		
50	612 965	Sechskantmutter VZ 6	DIN 985		M 12	4		



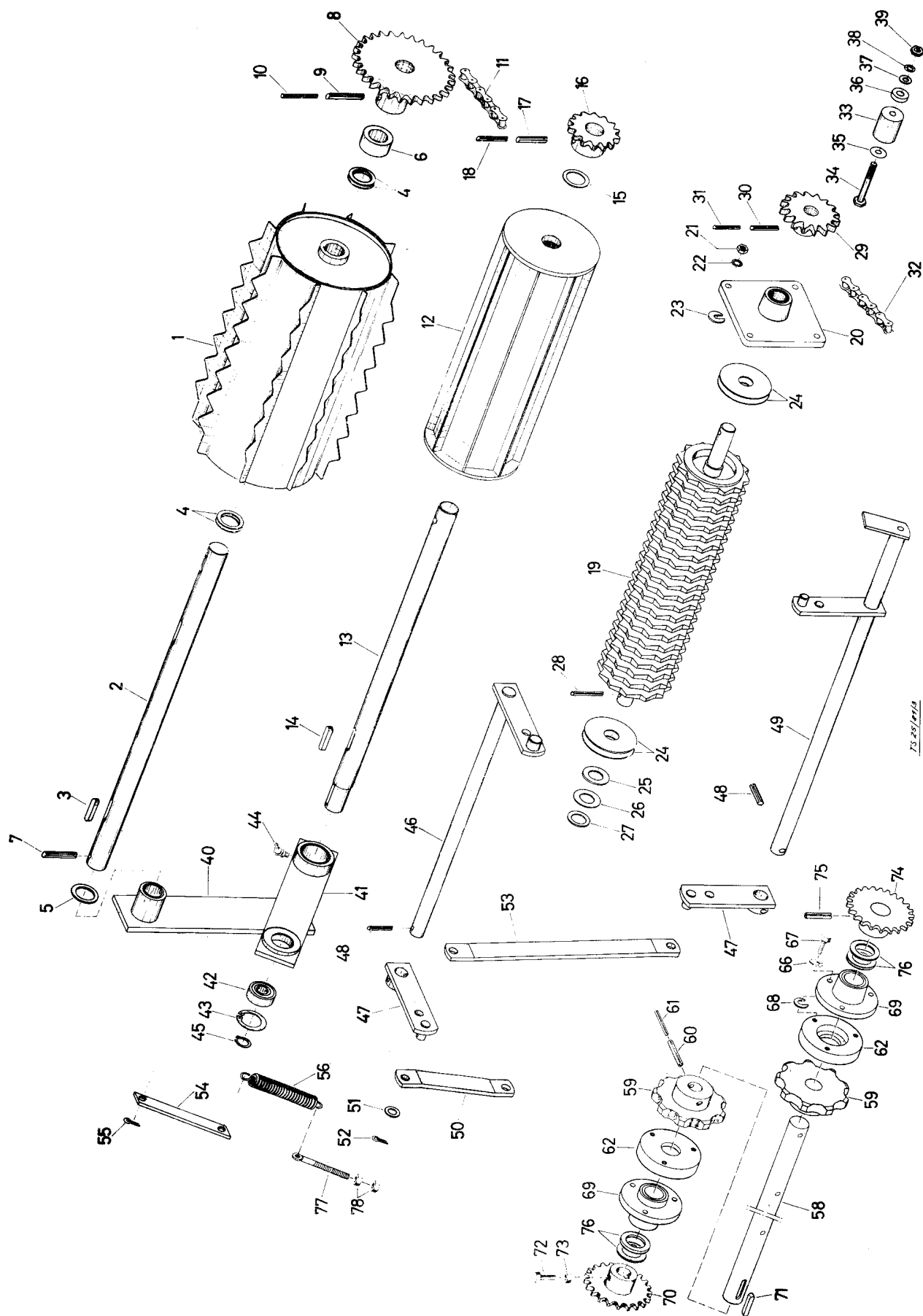
IS 25/11/14

TYP BLASIUS 950

SCHWENKLADE

TAFEL G 2

POS.	TEIL-NR	BENENNUNG	MAT. NORM	DIMENSION	STK.	VW. BEMERKUNG	GÜLTIG
51	418 171	Rastboizen			1		
52	650 260	Scheibe	N 1003	25 x 16 x 1,8	1		
53	644 759	Knackenfeder 440 138			1		
54	644 835	Kugelknopf	DIN 319	Ø 40	1		
55	615 455	Spannhülse	DIN 1481	4 x 30	1		
56	397 209	Federführung geschw.			2		
57	644 668	Druckfeder			2		
58	418 564	Scheibe - Nacharbeit			2		
59	612 239	Sechskantmutter VZ 5 S	DIN 936	M 42 x 1,5	2		
60	418 424	Distanzhülse			2		
61	615 176	Splint	DIN 94	5 x 40	2		

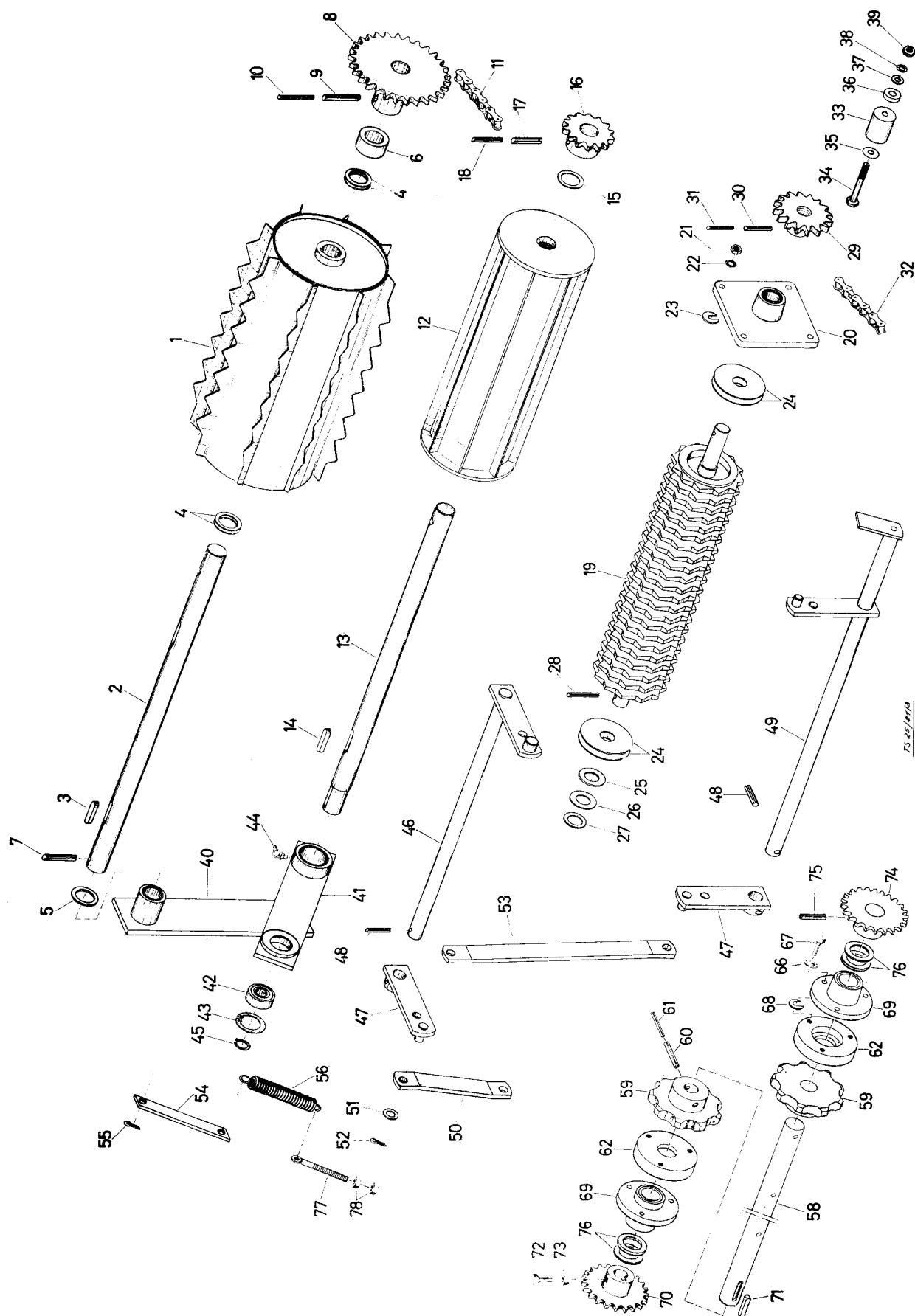


TYP BLASIUS 950

EINZUG

TAFEL G 3

POS.	TEIL-NR	BENENNUNG	MAT. NORM	DIMENSION	STK.	VW. BEMERKUNG	GÜLTIG
1	292 000	Vorspeisewalze kpl.			1		
2	394 739	Walzenwelle			1		
3	614 116	Passfeder	DIN 6885	A 10 x 8 x 50	2		
4	650 256	Scheibe	N 1003	50 x 35,5 x 1	4		
5	650 135	Scheibe	N 1003	50 x 36 x 3	1		
6	499 403	Distanzhülse			1		
7	615 483	Spannhülse	DIN 1481	8 x 55	1		
8	499 400	Kettenrad geschw.		z=29	1		
9	615 405	Spannhülse	DIN 1481	10 x 60	2		
10	615 442	Spannhülse	DIN 1481	6 x 60	2		
11	417 322	Rollenkette kpl. 3/4"		49 Glieder	1		
	649 990	Glied gekröpft	DIN 8188	H - 12 A x 1	1		
	649 988	Glied	DIN 8188	E - 12 A x 1	1		
12	291 990	Presswalze kpl.			1		
13	497 932	Obere Walzenwelle			1		
14	614 116	Passfeder	DIN 6885	A 10 x 8 x 50	1		
15	650 256	Scheibe	N 1003	50 x 35,5 x 1	4		
16	498 561	Kettenrad geschw.		z=14	1		
17	615 401	Spannhülse	DIN 1481	10 x 50	1		
18	615 434	Spannhülse	DIN 1481	6 x 50	1		
19	292 004	Untere Walze kpl.			1		
20	394 191	Flanschlager kpl.			1		
	645 384	Ölbronzebüchse		27 / 35 x 40	1		
21	612 488	Sechskantmutter VZ 8	DIN 934	M 8	4		
22	616 455	Fächerscheibe VZ	DIN 6798	A 8,4	4		
23	499 279	Schlitzscheibe			2		
24	650 198	Scheibe	N 1003	95 x 28 x 1	4		

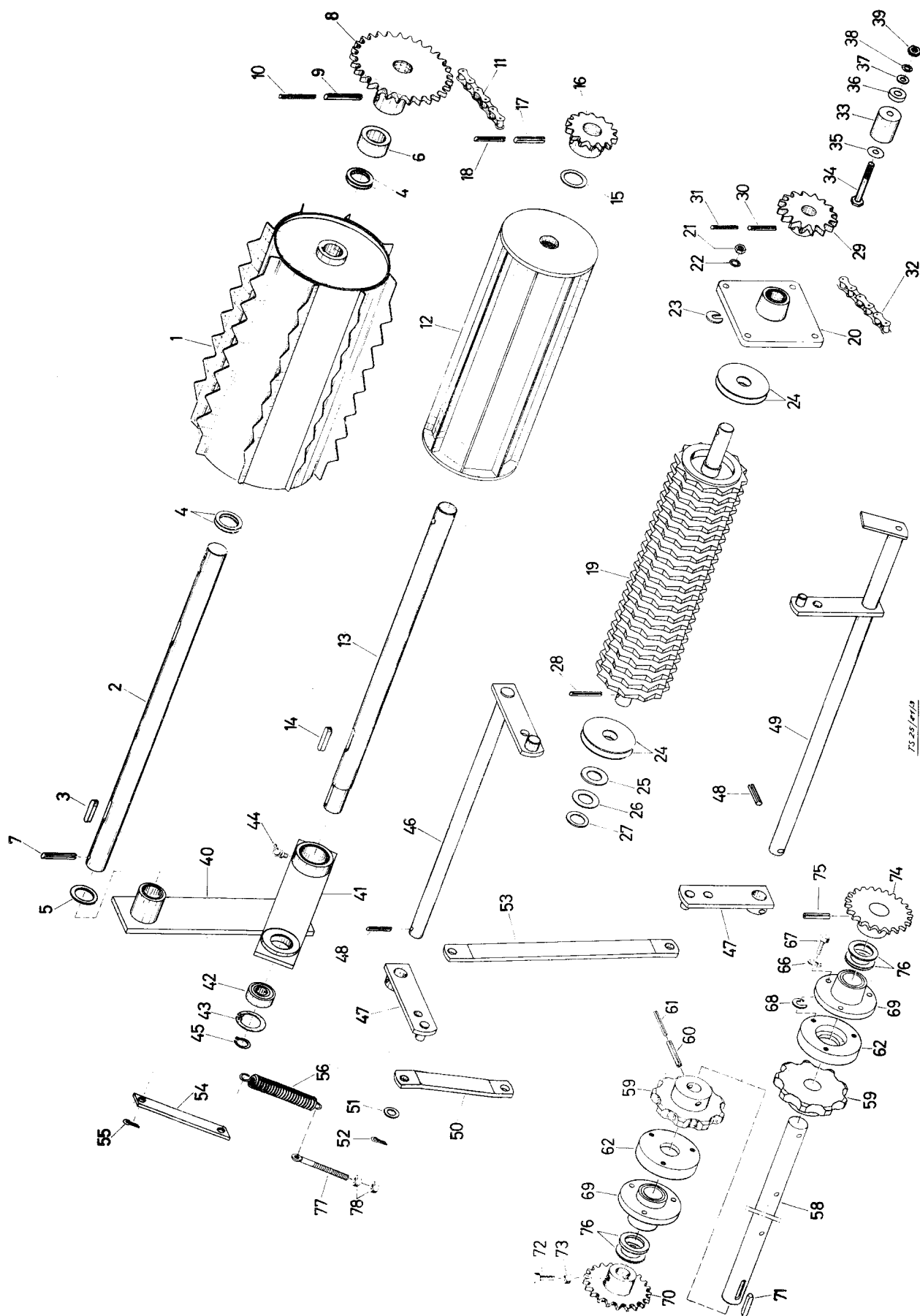


TYP BLASIUS 950

EINZUG

TAFEL G 3

POS.	TEIL-NR	BENENNUNG	MAT.	NORM	DIMENSION	STK.	VW. BEMERKUNG	GOLTIG
25	650 134	Scheibe		N 1003	50 x 28 x 3	4		
26	650 133	Scheibe		N 1003	50 x 28 x 1,8	1		
27	650 125	Scheibe		N 1003	45 x 27,5 x 1	3		
28	615 479	Spannhülse		DIN 1481	8 x 50	1		
29	497 988	Kettenrad geschw.			Z=16	1		
30	615 475	Spannhülse		DIN 1481	8 x 45	1		
31	615 489	Spannhülse		DIN 1481	5 x 45	1		
32	417 321	Rollenkette kpl. 3/4"			32 Glieder	1		
33	649 988	Steckglied		DIN 8188	E - 12 A x 1	1		
34	412 295	Schleifrolle				1		
35	611 536	Sechskantschr. VZ 8.8		DIN 931	M 10 x 80	1		
36	650 081	Scheibe		N 1003	30 x 11 x 3	1		
37	644 893	Fixierscheibe				1		
38	616 244	Scheibe		DIN 126	11	1		
39	616 457	Fächerscheibe		DIN 6798	A 10,5	1		
40	612 498	Sechskantmutter VZ 8		DIN 934	M 10	1		
	394 749	Rechter Lagerarm kpl.				1		
	394 750	Linker Lagerarm kpl.				1		
41	645 387	Ø1bronzebüchse			35 / 42 x 55	2		
	395 175	Linker Führungsarm kpl.				1		
	395 176	Rechter Führungsarm kpl.				1		
42	497 938	Lagerbüchse				2	enthalten in Pos. 41	
43	646 221	Rillenkugellager		DIN 625	6205 - 2 RS	2	enthalten in Pos. 41	
	617 130	Sicherungsring		DIN 472	52 x 2	2	enthalten in Pos. 41	
44	619 120	Kegelschmiernippel		DIN 71412	BM 8 x 1	2	enthalten in Pos. 41	
45	617 123	Sicherungsring		DIN 471	25 x 1,2	2		
46	394 753	Hebelachse geschw.				1		

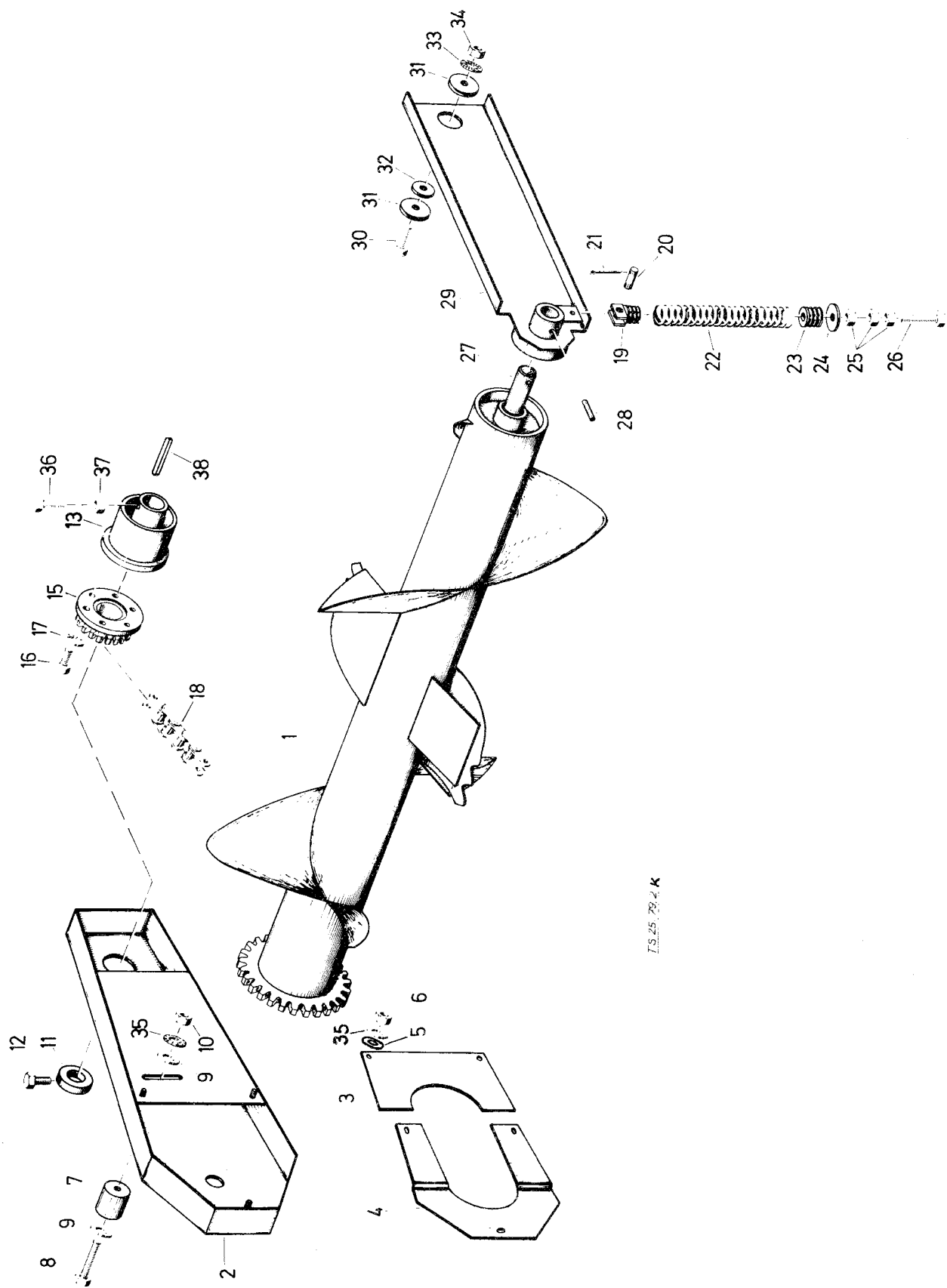


TYP BLASIUS 950

EINZUG

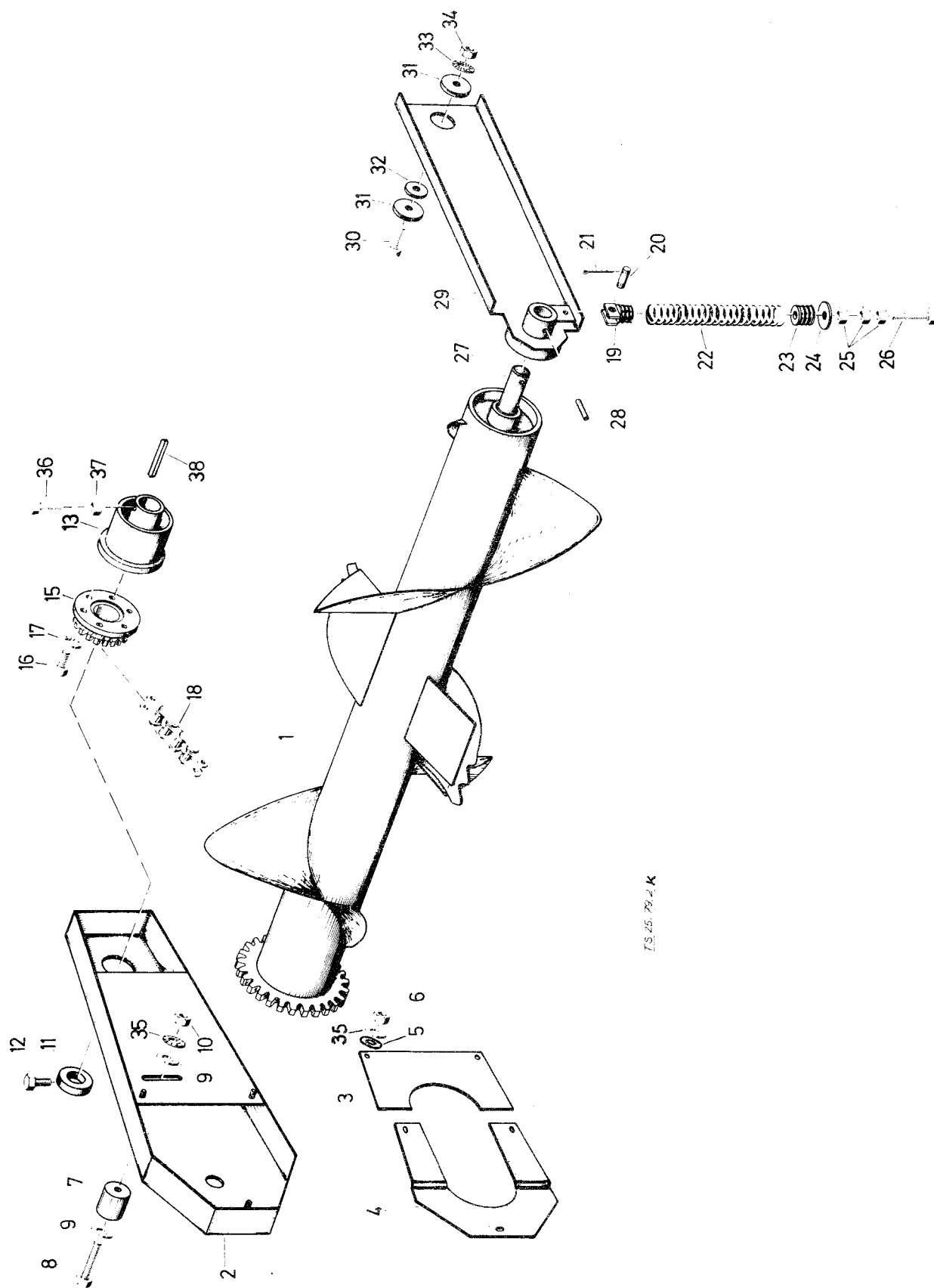
TAFEL G 3

POS.	TEIL-NR	BENENNUNG	MAT. NORM	DIMENSION	STK.	VW. BEMERKUNG	GOLTIG
47	497 957	Hebel geschw.			2		
48	615 470	Spannhülse	DIN 1481	8 x 40	2		
49	395 753	Hebelachse unten, geschw.			1		
50	497 959	Zwischenhebel			2		
51	650 076	Scheibe	N 1003	25 x 17 x 1,5	8		
52	615 128	Splint	VZ DIN 94	4 x 25	8		
53	394 755	Hebel			2		
54	418 587	Zuglasche			2		
55	615 194	Splint	VZ DIN 94	4 x 20	2		
56	644 717	Zugfeder 490 390			2		
58	394 781	Kettenradwelle			1		
59	497 983	Kettenrad		z = 9	2	nur paarweise	
60	615 484	Spannhülse	DIN 1481	10 x 55	2		
61	615 438	Spannhülse	DIN 1481	6 x 55	2		
62	418 158	Wickelschutz			2		
66	616 455	Fächerscheibe	VZ DIN 6798	A 8,4	6		
67	611 472	Sechskantschr.	VZ 8.8 DIN 933	M 8 x 30	6		
68	499 279	Schlitzscheibe			4		
69	418 244	Kettenradwellenlager kpl.			2		
	645 387	Ölbronzebüchse			2		
70	498 019	Kettenrad geschw.		35 / 42 x 55 z = 14	1		
71	614 116	Passfeder	DIN 6885	A 10 x 8 x 50	1		
72	611 573	Sechskantschr.	VZ 5.6 DIN 564	AM 8 x 25	1		
73	612 488	Sechskantmutter	VZ 8 DIN 934	M 8	1		
74	497 992	Kettenrad geschw.			1		
75	615 401	Spannhülse	DIN 1481	z=18 10 x 50	1		
76	650 256	Scheibe	N 1003	50 x 35,5 x 1	2		
	650 135	Scheibe	N 1003	50 x 36 x 3	4		
77	414 085	Augenschraube kpl.			2		
78	612 498	Sechskantmutter	VZ 8 DIN 934	M 10	4		



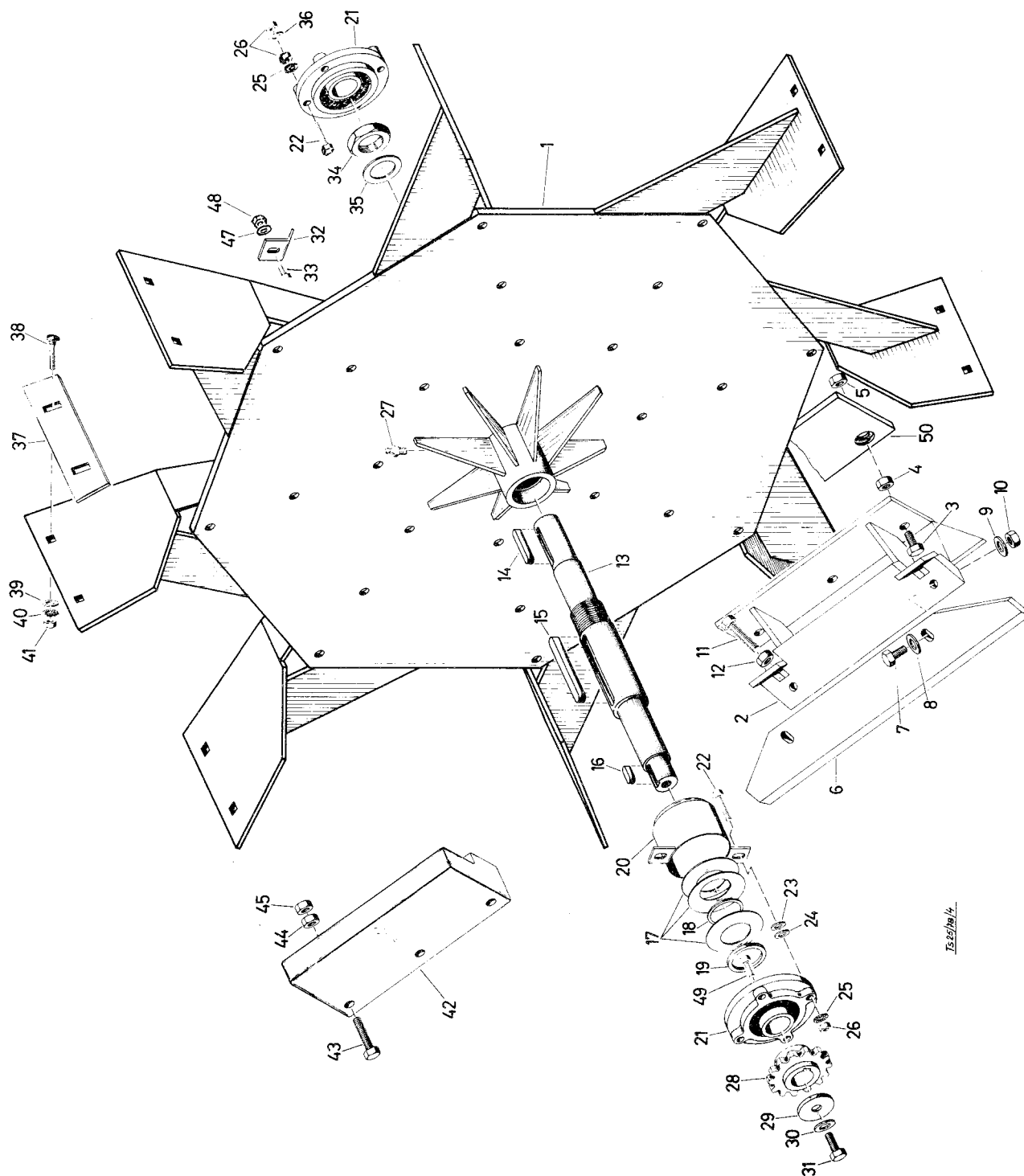
T.S. 25 79-4 K

POS.	TEIL-NR	BENENNUNG	MAT. NORM	DIMENSION	STK.	VW. BEMERKUNG	GÜLTIG
1	292 005	Schnecke geschw.			1		
	645 384	Ölbronzebüchse		27 / 35 x 40	2		
2	394 791	Kettenkasten kpl.			1		
	645 392	Ölbronzebüchse		30 / 40 x 40	1		
3	498 002	Abdeckblech			1		
4	498 571	Abdeckblech			1		
5	616 256	Scheibe	VZ	9	3		
6	612 488	Sechskantmutter	VZ 8	M 8	3		
7	412 295	Schleifrolle			1		
8	611 495	Sechskantschr.	VZ 8.8	M 10 x 70	1		
9	650 073	Scheibe	N 1003	25 x 11 x 3	2		
10	612 498	Sechskantmutter	VZ 8	M 10	1		
11	498 566	Stellring			1		
12	611 572	Sechskantschr.	VZ 5.6	AM 8 x 20	1		
13	395 143	Sternratsche-Nacharbeit			1	siehe Tafel G 9	
15	498 565	Kettenrad kpl.			1		
	645 392	Ölbronzebüchse		30 / 40 x 40	1		
16	611 422	Sechskantschr.	VZ 8.8	M 8 x 20	6		
17	616 455	Fächerscheibe	VZ	A 8,4	6		
18	417 732	Rollenkette kpl. 3/4"		73 Glieder	1		
	649 990	Glied		H - 12 A x 1	1		
	649 988	Glied		E - 12 A x 1	1		
19	498 608	Einschraubstück geschw.			2		
20	650 805	Bolzen	VZ	10h11 x 35 x 25	2		
21	615 130	Splint	VZ	3,2 x 16	4		
22	644 665	Zugfeder			2		
23	498 606	Einschraubstück			2		



ZS 45 79 2 K

POS.	TEIL-NR	BENENNUNG	MAT.	NORM	DIMENSION	STK.	VW. BEMERKUNG	GÜLTIG
24	650 093	Scheibe		N 1003	35 x 13 x 5	2		
25	612 412	Sechskantmutter	VZ 8	DIN 934	M 12	6		
26	611 430	Sechskantschr.	VZ 8.8	DIN 933	M 12 x 110	2		
27	498 001	Schneckenwelle				1		
28	615 470	Spannhülse		DIN 1481	8 x 40	2		
29	394 788	Schwinge kpl.				1		
30	611 956	Sechskantschr.	VZ 8.8	DIN 933	M 12 x 35	1		
31	650 139	Scheibe	VZ	N 1003	55 x 13 x 6	2		
32	650 220	Scheibe	VZ	N 1003	40 x 13 x 6	1		
33	616 463	Fächerscheibe	VZ	DIN 6798	A 12,5	1		
34	612 412	Sechskantmutter	VZ 8	DIN 934	M 12	1		
35	616 455	Fächerscheibe	VZ	DIN 6798	A 8,4	6		
36	611 578	Sechskantschr.	VZ 8.8	DIN 564	AM 10 x 30	1		
37	612 498	Sechskantmutter	VZ 8	DIN 934	M 10	1		
38	614 185	Passfeder		DIN 6885	A 8 x 7 x 70	1		

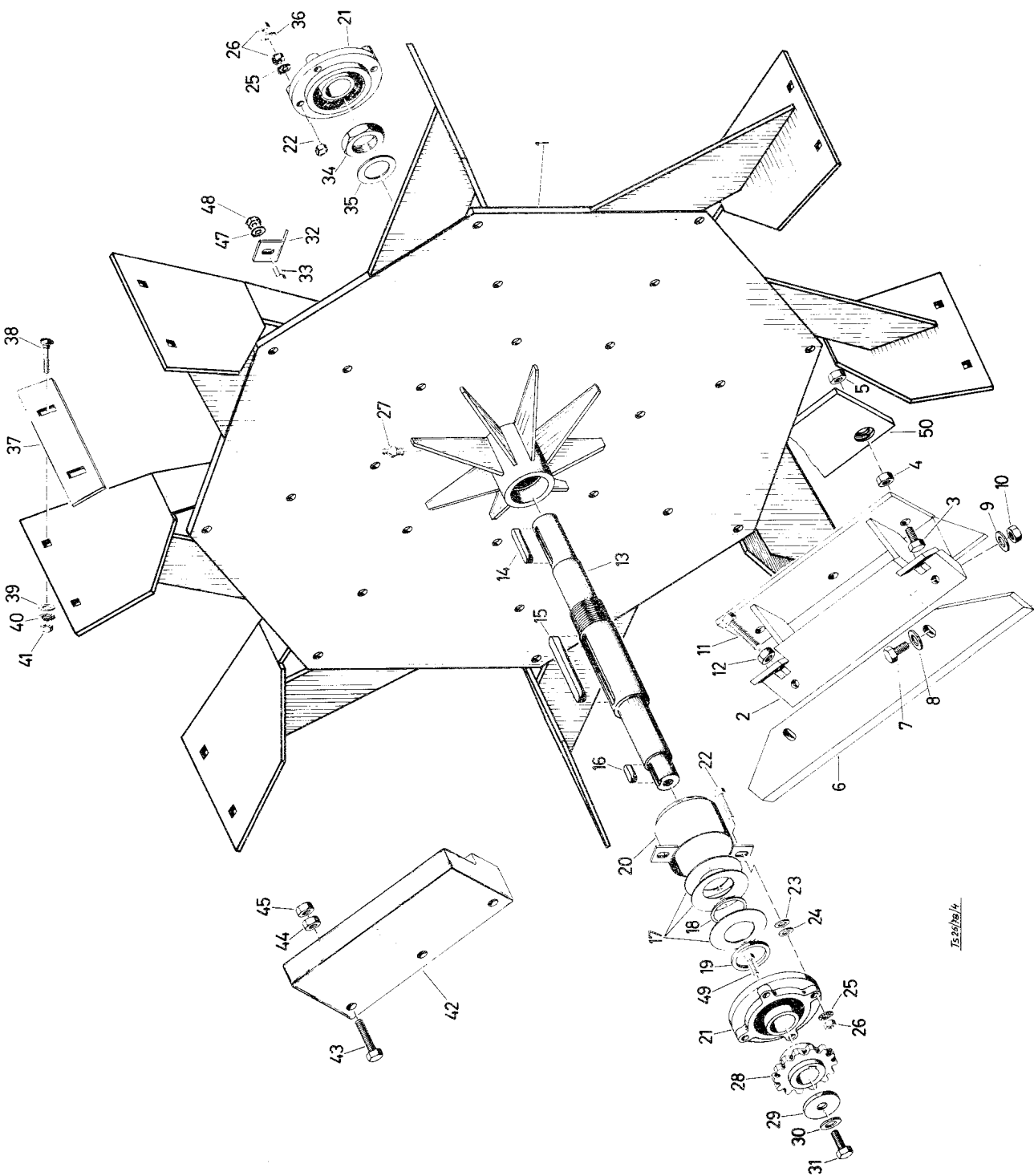


TYP BLASIUS 950

MESSERRAD

TAFEL G 5

POS.	TEIL-NR	BENENNUNG	MAT.	NORM	DIMENSION	STK.	VW. BEMERKUNG	GOLTFIG
1	091 026	Messerrad geschw.				1		
2	292 284	Messerträger geschw.				4		
3	611 487	Sechskantschr. VZ 10.9	DIN 931		M 16 x 55	12		
4	612 438	Sechskantmutter VZ 8	DIN 934		M 16	12		
5	612 438	Sechskantmutter VZ 8	DIN 934		M 16	12		
6	643 532	Messer 417 175 OS 124				4		
7	611 438	Sechskantschr. VZ 10.9	DIN 933		M 16 x 45	8		
8	650 102	Scheibe	N 1003		40 x 18 x 5	8		
9	616 520	Federring VZ	DIN 127		B 16	8		
10	612 438	Sechskantmutter VZ 8	DIN 934		M 16	8		
11	611 477	Sechskantschr. VZ 8.8	DIN 933		M 12 x 50	8		
12	612 412	Sechskantmutter VZ 8	DIN 934		M 12	8		
13	291 978	Messerradwelle				1		
14	614 146	Passfeder	DIN 6885		A 12 x 8 x 80	1		
15	614 178	Passfeder	DIN 6885		A 16 x 10 x 160	1		
16	614 112	Passfeder	DIN 6885		A 10 x 8 x 40	1		
17	644 708	Tellerfeder	DIN 2093		B 90	13		
18	650 150	Scheibe	N 1003		55 x 46 x 1	6		
19	650 170	Scheibe	N 1003		65 x 46 x 4	1		
20	394 705	Abdeckung kpl.				1		
21	395 095	Lagernacharbeit				2		
22	611 600	Sechskantschr. VZ 8.8	DIN 931		M 14 x 60	6		
23	650 259	Scheibe	N 1003		25 x 16 x 5	2		
24	650 260	Scheibe	N 1003		25 x 16 x 1,8	2		
25	616 470	Fächerscheibe VZ	DIN 6798		A 14,5	8		
26	612 414	Sechskantmutter VZ 6	DIN 934		M 14	12		
27	619 117	Kegelschmiernippel	DIN 71412		AM 8 x 1	1		



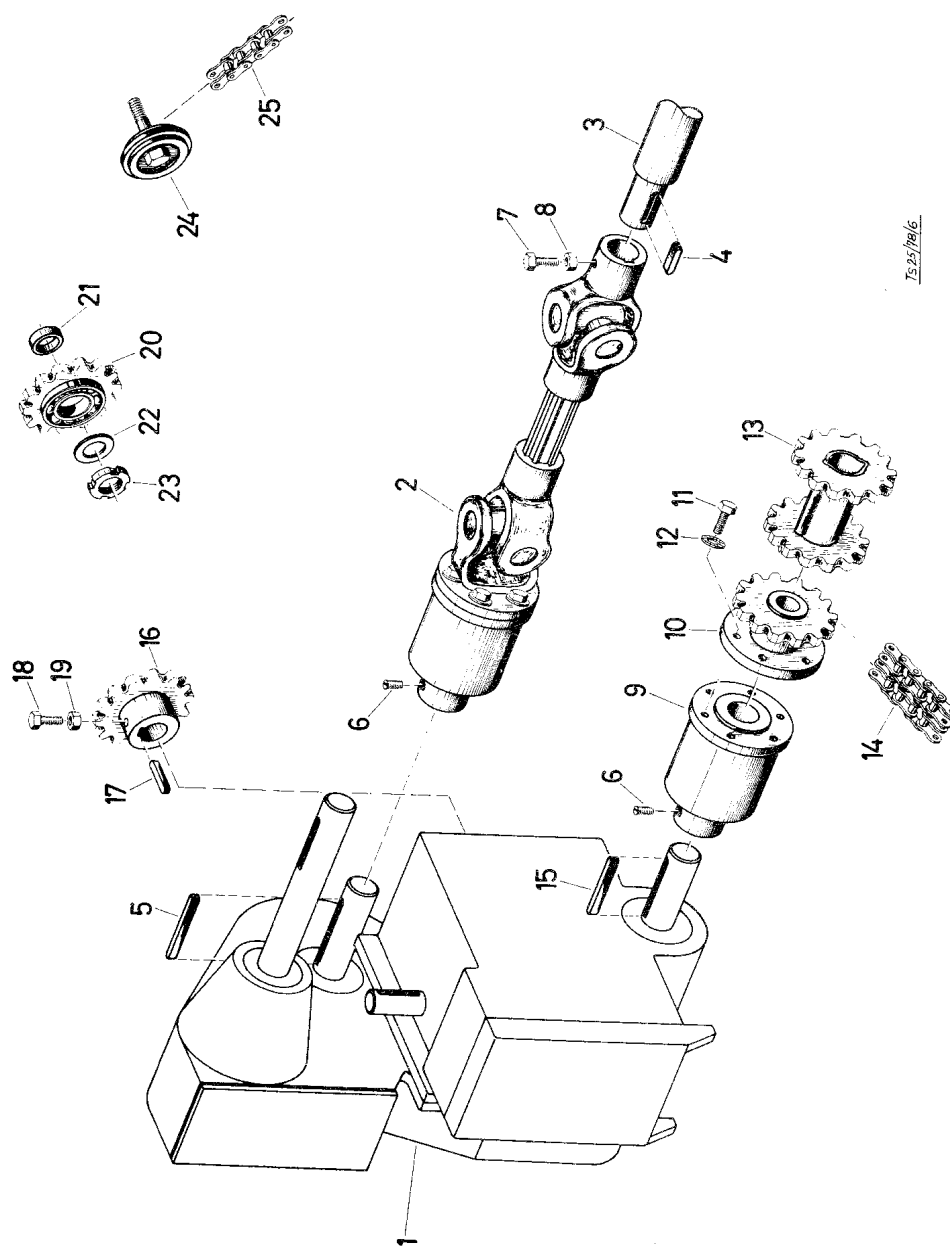
1/54/20/4

TYP BLASIUS 950

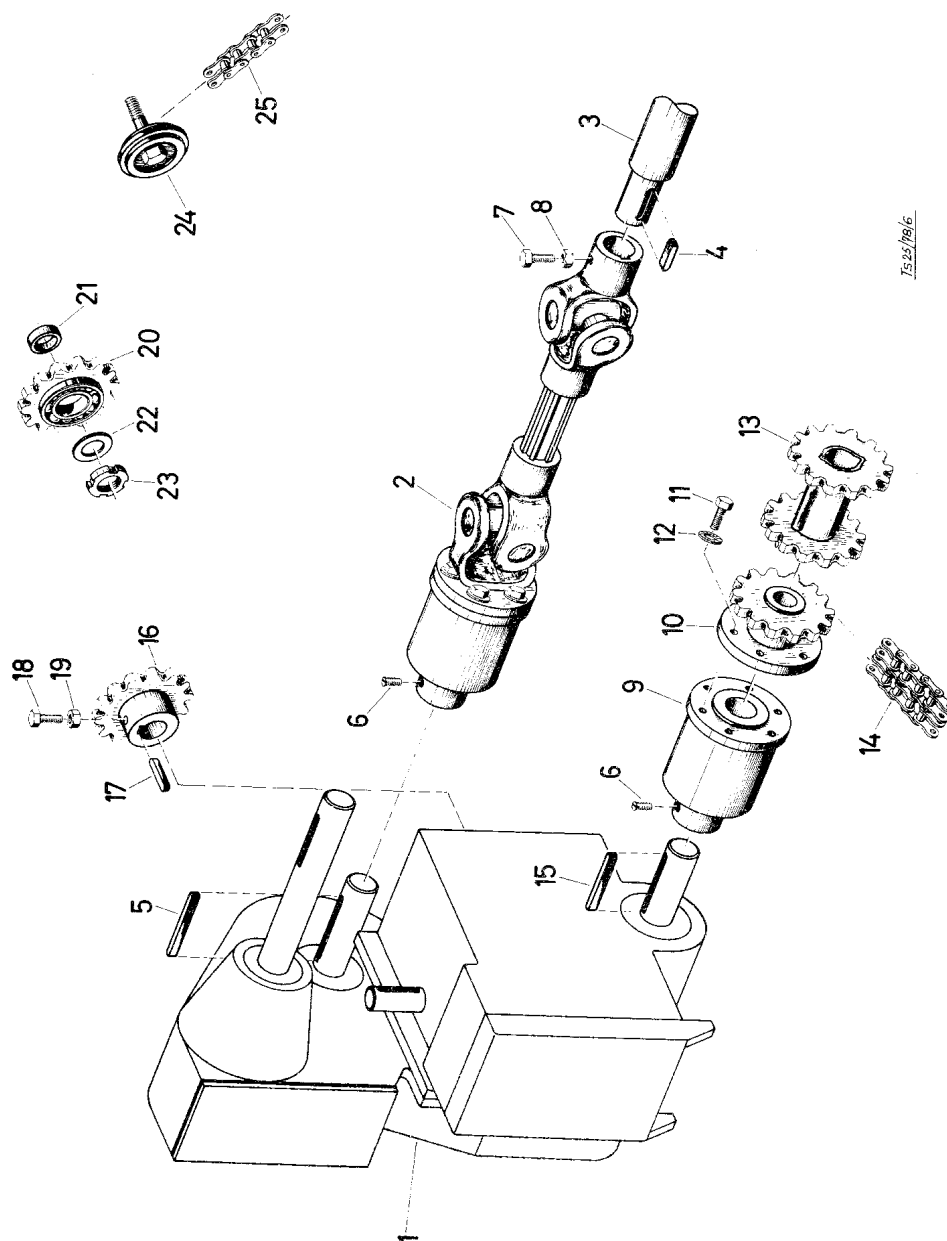
MESSERRAD

TAFEL G 5

POS.	TEIL-NR	BENENNUNG	MAT. NORM	DIMENSION	STK.	VW. BEMERKUNG	GULTIG
28	497 909	Kettenrad geschw.		z = 14	1		
29	650 140	Scheibe	N 1003	55 x 18 x 6	1		
30	616 476	Fächerscheibe VZ	DIN 6798	A 16,5	1		
31	611 456	Sechskantschr.	VZ 8.8	M 16 x 40	1		
32	499 901	Lasche			1		
33	611 429	Sechskantschr.	VZ 8.8	M 10 x 25	1		
34	445 935	Sechskantmutter			1		
35	499 757	Scheibe			1		
36	650 085	Scheibe	N 1003	30 x 15 x 1,8	4		
37	499 292	Schaufelplatte			8		
38	611 388	Flachrundschr.	VZ	M 12 x 30	16		
39	616 264	Scheibe	VZ	14	16		
40	616 513	Federring	VZ	B 12	16		
41	612 412	Sechskantmutter	VZ 8	M 12	16		
42	292 507	Grosses Ausgleichsgewicht			1		
43	611 975	Sechskantschr.	VZ 10.9	M 16 x 130	3		
44	612 438	Sechskantmutter	VZ 8	M 16	3		
45	612 438	Sechskantmutter	VZ 8	M 16	3		
46	498 517	Schleiflehre			1	nicht gezeichnet	
47	292 179	Spezialschlüssel			1	nicht gezeichnet	
	616 244	Scheibe	VZ	DIN 126	1		
48	612 960	Sechskantmutter	VZ 6	M 10	1		
49	611 562	Sechskantschr.	VZ 8.8	M 14 x 50	2		
50	396 019	Kleines Ausgleichsgewicht			1		
	611 487	Sechskantschr.	VZ 10.9	M 16 x 55	3	ersetzt Pos. 3	
	612 438	Sechskantmutter	VZ 8	M 16	3	ersetzt Pos. 4	



POS.	TEIL-NR	BENENNUNG	MAT. NORM	DIMENSION	STK.	VW. BEMERKUNG	GÜLTIG
1	091 546	Häckslergetriebe Zusammenbau			1	siehe Tafel G 7	
2	416 879	Gelenkwelle-Nacharbeit			1	siehe Tafel G 8	
3	497 932	Obere Walzenwelle			1	siehe Tafel G 3	
4	614 165	Passfeder	DIN 6885	A 8 x 7 x 45	1		
5	614 193	Passfeder	DIN 6885	A 8 x 7 x 90	1		
6	615 225	Gewindestift VZ 12.9	DIN 913	AM 12 x 15	2		
7	611 586	Sechskantschr. VZ 8.8	DIN 564	AM 12 x 35	1		
8	612 412	Sechskantmutter VZ 8	DIN 934	M 12	1		
9	645 358	Einbau-Sternratsche		K 33	1	siehe Tafel G 8	
10	395 186	Kettenrad geschw.		z = 14	1		
11	611 422	Sechskantschr. VZ 8.8	DIN 933	M 8 x 20	6		
12	616 455	Fächerscheibe VZ	DIN 6798	A 8,4	6		
13	498 627	Getriebeverbindung geschw.			1		
14	643 694	Rollenkette	DIN 8188	12 A - 2 x 14	2		
15	614 189	Passfeder	DIN 6885	A 8 x 7 x 80	1		
16	498 011	Kettenrad geschw.		z = 7	1		
17	614 165	Passfeder	DIN 6885	A 8 x 7 x 45	1		
18	611 573	Sechskantschr. VZ 5.6	DIN 564	AM 8 x 25	1		
19	612 488	Sechskantmutter VZ 8	DIN 934	M 8	1		
20	498 624	Kettenrad kpl.		z = 16	1		
	646 255	Rillenkugellager	DIN 625	6305 - 2 RS	1		
21	474 897	Büchse			1		
22	650 108	Scheibe	N 1003	40 x 25,5 x 1	3		
23	646 521	Wellenmutter	N 1006	KM 5	1		
24	498 490	Spannrolle kpl.			1		
	646 221	Rillenkugellager	DIN 625	6205 - 2 RS	1		
	617 130	Sicherungsring	DIN 472	52 x 2	1		

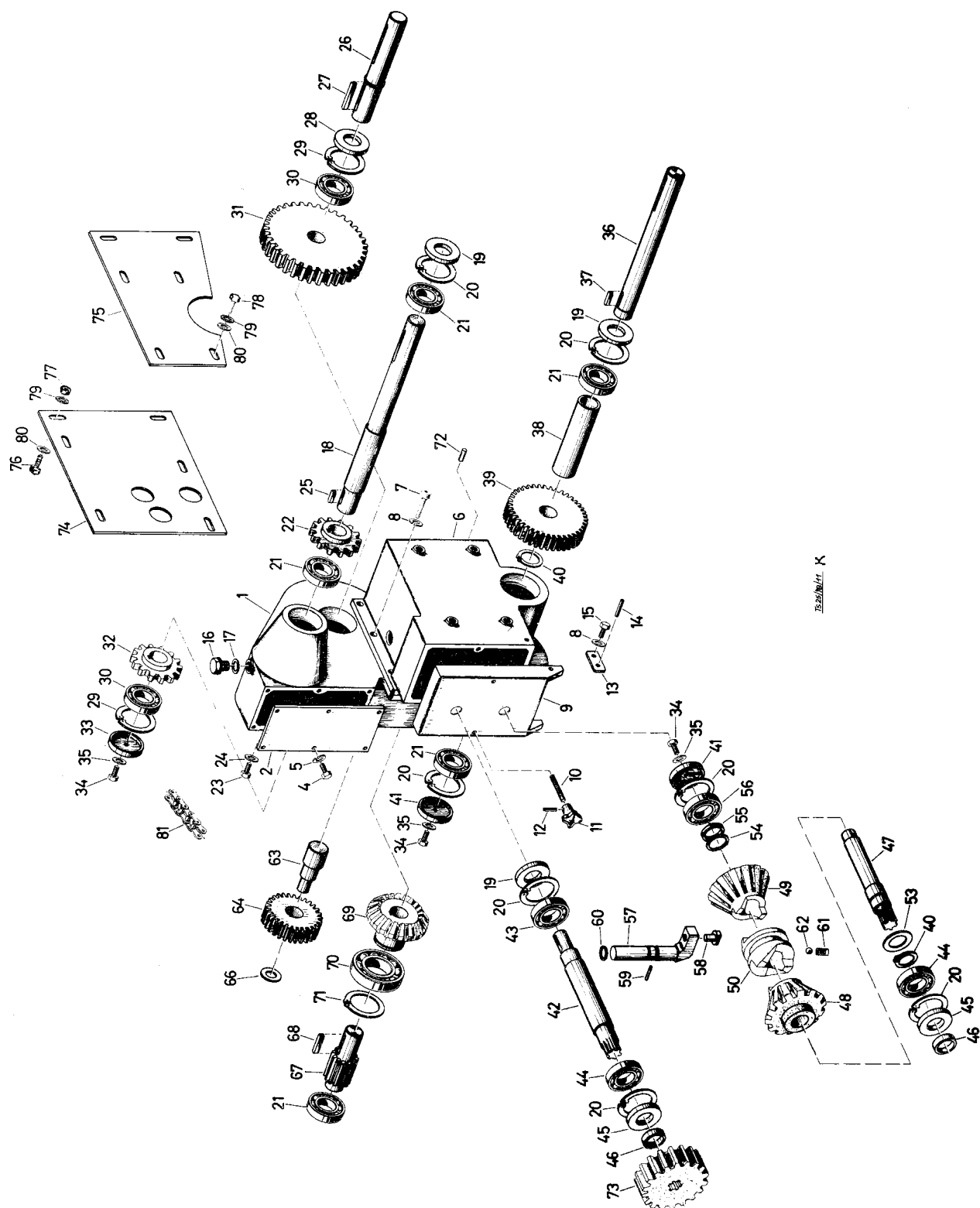


TYP BLASIUS 950

ANTRIEB

TAFEL G 6

POS.	TEIL-NR	BENENNUNG	MAT.	NORM	DIMENSION	STK.	VW. BEMERKUNG	GÜLTIG
	616 211	Scheibe	VZ	DIN 440	R 11	1		
	650 226	Scheibe		N 1003	35 x 10,5 x 1	3		
	644 893	Fixierscheibe				1		
	611 536	Sechskantschr.	VZ 8.8	DIN 931	M 10 x 80	1		
	612 498	Sechskantmutter	VZ 8	DIN 934	M 10	1		
	616 457	Fächerscheibe	VZ	DIN 6798	A 10,5	1		
	650 228	Scheibe		N 1003	30 x 11 x 4	1		
25	417 731	Rollenkette kpl.			86 Glieder	1		
	649 988	Glied		DIN 8188	E - 12 A x 1	1		

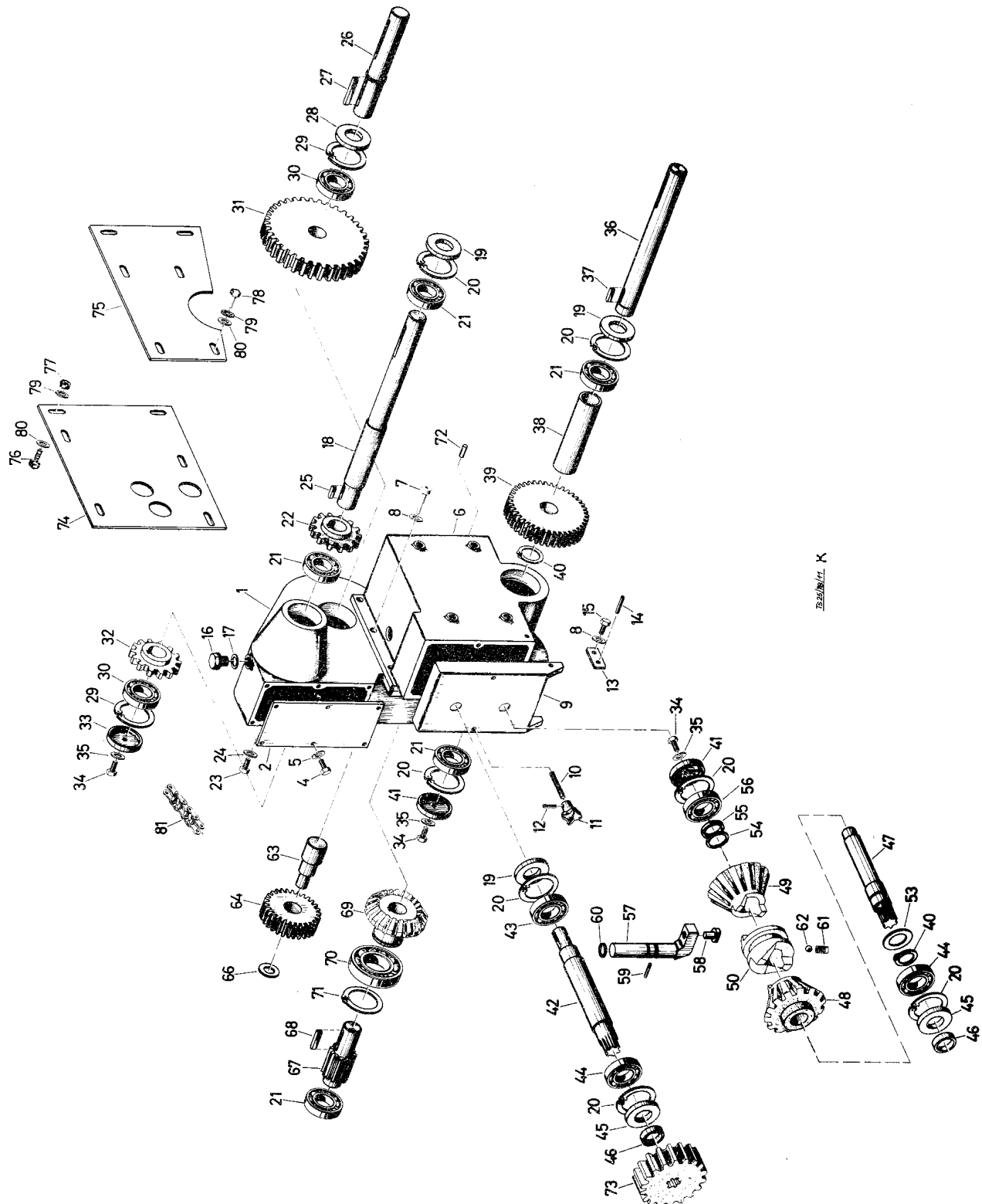


TYP BLASIUS 950

GETRIEBE

TAFEL G 7

POS.	TEIL-NR	BENENNUNG	MAT. NORM	DIMENSION	STK.	VW. BEMERKUNG	GOLTIG
1	091 546	Häckslergetriebe Zusammenbau			1		
2	091 548	Gehäuse 648 078			1		
	498 632	Deckel			1		
4	611 435	Sechskantschr. VZ 8.8	DIN 933	M 6 x 16	6		
5	616 446	Fächerscheibe VZ	DIN 6798	A 6,4	6		
6	091 547	Gehäuse 648 079			1		
7	611 615	Zylinderschr. VZ 8.8	DIN 912	M 8 x 30	9		
8	616 585	Federring VZ	DIN 7980	8	11		
9	293 100	Deckel 648 080			1		
10	418 388	Bolzen 648 083			2		
11	645 485	Kreuzgriff GG	DIN 6335	C 40 x 8	2		
12	615 414	Spannhülse	DIN 1481	3 x 16	2		
13	418 381	Lasche 648 082			2		
14	615 439	Spannhülse	DIN 1481	8 x 20	2		
15	611 426	Sechskantschr. VZ 8.8	DIN 933	M 8 x 25	2		
16	611 712	Verschlußschr.	DIN 910	M 16 x 1,5	3		
17	617 395	Dichtring Cu	DIN 7603	A 16 x 20	3		
18	397 423	Welle 648 097			1		
19	617 347	Wellendichtring		A 30 x 62 x 7	3		
20	617 135	Sicherungsring	DIN 472	62 x 2	7		
21	646 224	Rillenkugellager	DIN 625	6206	5		
22	418 535	Kettenrad 648 087		z = 14	1		
23	611 410	Sechskantschr. VZ 8.8	DIN 933	M 8 x 12	1		
24	617 391	Dichtring Cu	DIN 7603	A 8 x 12	1		
25	614 159	Passfeder gehärtet	DIN 6885	B 8 x 7 x 28	1		
26	397 422	Abtriebswelle 648 095			1		
27	614 184	Passfeder gehärtet	DIN 6885	B 8 x 7 x 63	1		

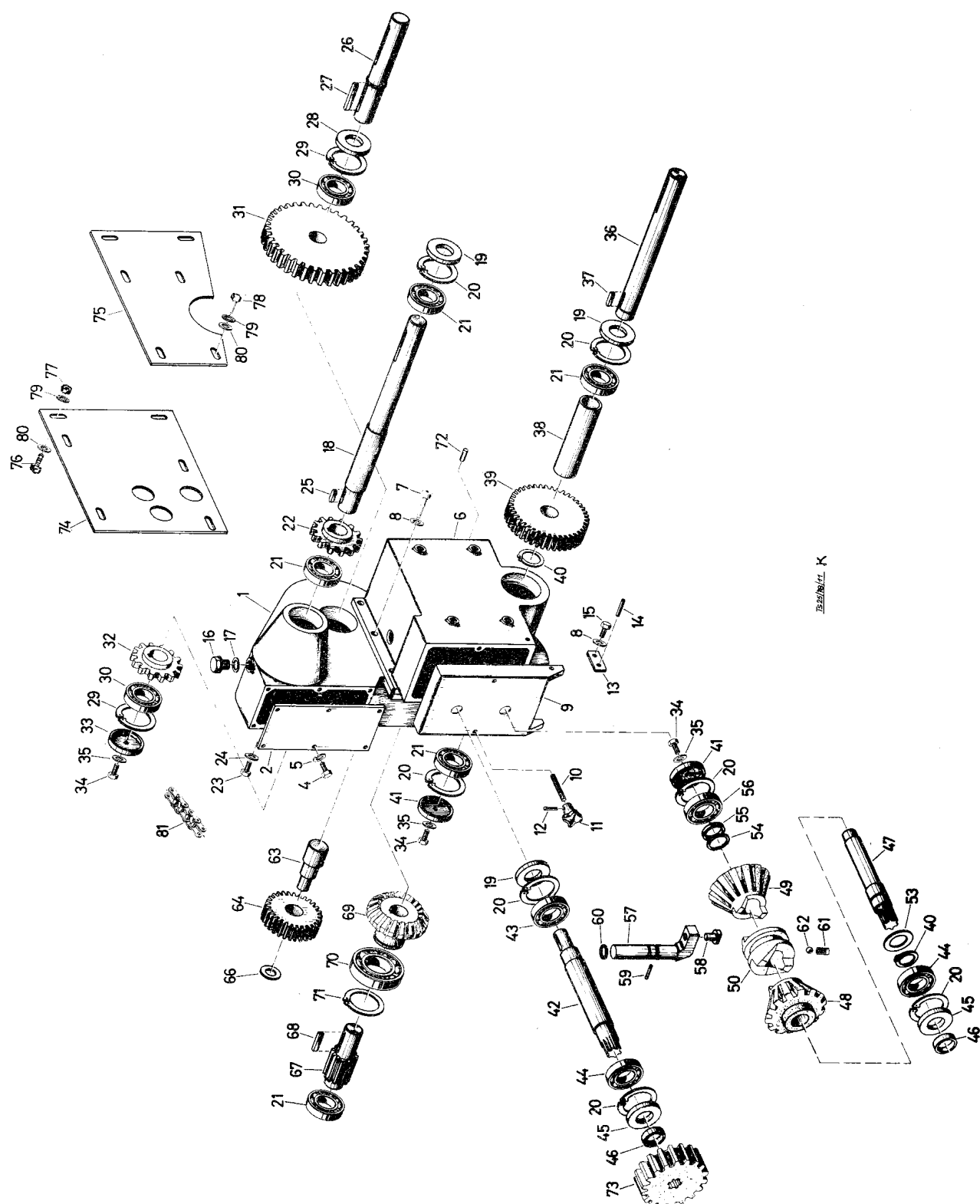


TYP BLASIUS 950

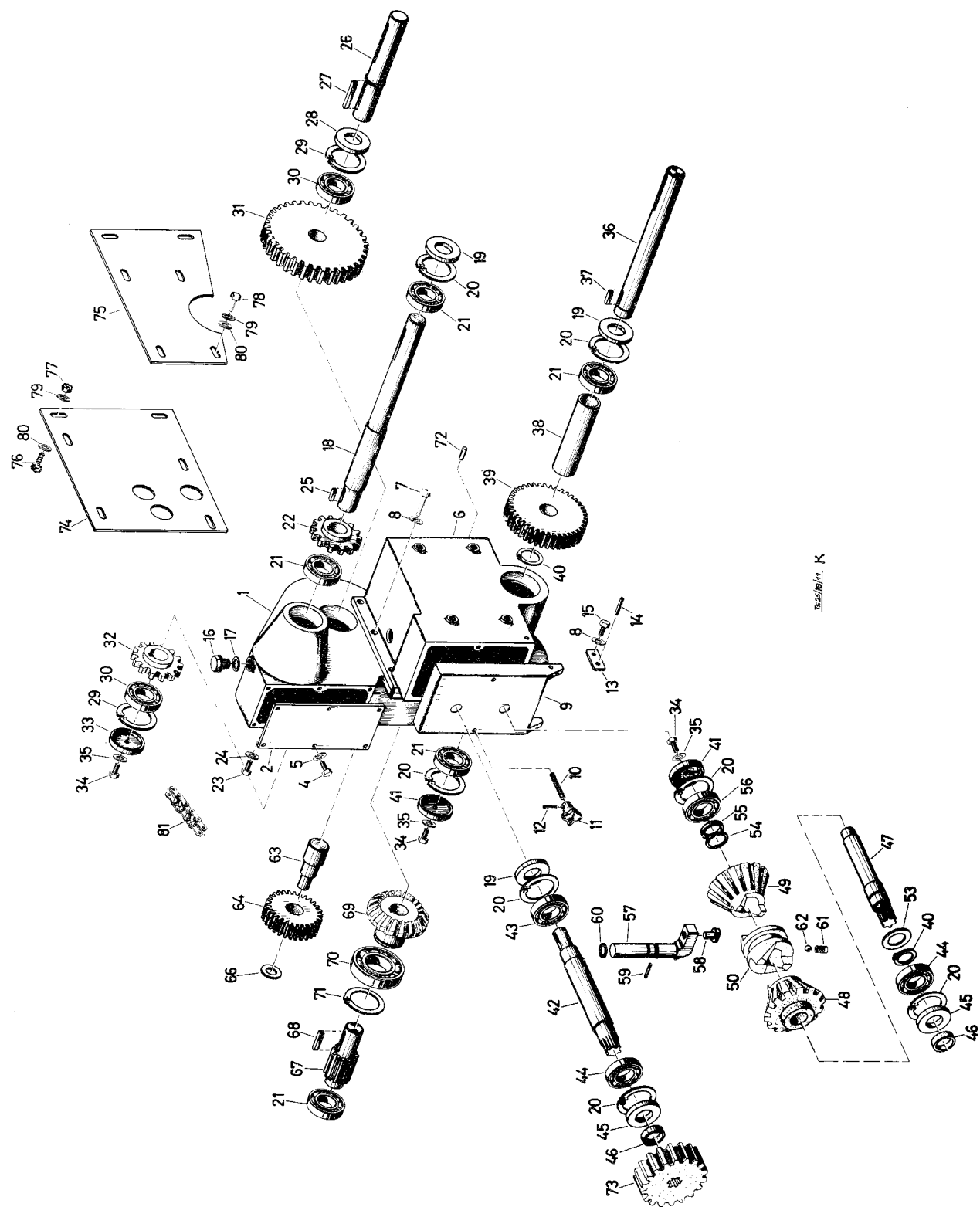
GETRIEBE

TAFEL G 7

POS.	TEIL-NR	BENENNUNG	MAT. NORM	DIMENSION	STK.	VW. BEMERKUNG	GOLTIG
28	617 346	Wellendichtring	DIN 3760	A 30 - 72 - 10	1		
29	617 140	Sicherungsring	DIN 472	72 x 2,5	2		
30	646 258	Rillenkugellager	DIN 625	6306	2		
31	418 378	Stirnrad 648 090		z = 57	1		
32	418 536	Kettenrad 648 086		z = 12	1		
33	418 406	Verschlussdeckel 649 662			1		
34	611 410	Sechskantschr. VZ 8.8	DIN 933	M 8 x 12	3		
35	617 391	Dichtring Cu	DIN 7603	A 8 x 12	3		
36	397 421	Antriebswelle 648 096			1		
37	614 182	Passfeder	DIN 6885	B 8 x 7 x 30	1		
38	418 382	Distanzhülse 648 073			1		
39	418 376	Stirnrad 648 089		z = 47	1		
40	617 127	Sicherungsring	DIN 471	30 x 1,5	2		
41	416 393	Verschlussdeckel 648 764			2		
42	397 494	Antriebswelle 648 101			1		
43	646 470	Zylinderrollenlager	DIN 5412	NJ 206	1		
44	646 471	Zylinderrollenlager	DIN 5412	NJ 2206	2		
45	617 325	Wellendichtring	DIN 3760	A 35 - 62 - 7	2		
46	645 655	Ina-Innenring		LR 30 x 35 x 12,5	2		
47	397 493	Schaltwelle 648 098			1		
48	418 542	Kegelrad kpl. (Vorlauf)		z = 21	1		
49	418 392	Laufbüchse			1		
49	418 541	Kegelrad kpl. (Rücklauf)		z = 21	1		
	418 392	Laufbüchse			1		
50	397 420	Schaltnuffe 648 081			1		
53	645 113	Ina-Laufscheibe		AS 3047	1		
54	614 247	Paßscheibe Seeger		PS 28 x 40 x 1	1		



POS.	TEIL-NR	BENENNUNG	MAT. NORM	DIMENSION	STK.	VW. BEMERKUNG	GÜLTIG
55	418 375	Anlauftring 648 077			1		
56	646 254	Rillenkugellager	DIN 625	6305	1		
57	418 404	Schaltwelle kpl. 648 100			1		
58	418 390	Gleitstein 648 072			1		
59	418 380	Bolzen			1		
60	645 238	Runddichtring	DIN 3770	20 x 2,5 B	1		
61	649 394	Druckfeder			1		
62	646 569	Kugel	DIN 5401	1/4" III	1		
63	418 385	Zwischenradwelle			1		
64	418 540	Zwischenrad kpl.		z = 31	1		
	418 394	Laufbüchse			1		
66	645 645	Ina-Axialscheibe		AS 2035	1		
67	418 379	Ritzelwelle 648 094		z = 12	1		
68	614 183	Passfeder	DIN 6885	B 8 x 7 x 45	1		
69	397 424	Kegelrad		z = 21	1		
70	646 244	Rillenkugellager	DIN 625	6210	1		
71	617 142	Sicherungsring	DIN 471	50 x 2	1		
72	615 586	Zylinderstift	DIN 7	8m6 x 20	2		
73	418 396	Wechselrad 648 783		z = 35	1		
	418 398	Wechselrad 648 781		z = 28	1		
	418 397	Wechselrad 648 780		z = 22	1		
	418 395	Wechselrad 648 782		z = 15	1		
74	499 406	Linke Tragplatte geschw.			1		
75	498 625	Rechte Tragplatte			1		
76	611 467	Sechskantschr. VZ 8.8	DIN 933	M 12 x 30	4		
77	612 412	Sechskantmutter VZ 8	DIN 934	M 12	4		
78	611 431	Sechskantschr. VZ 8.8	DIN 933	M 12 x 25	8		

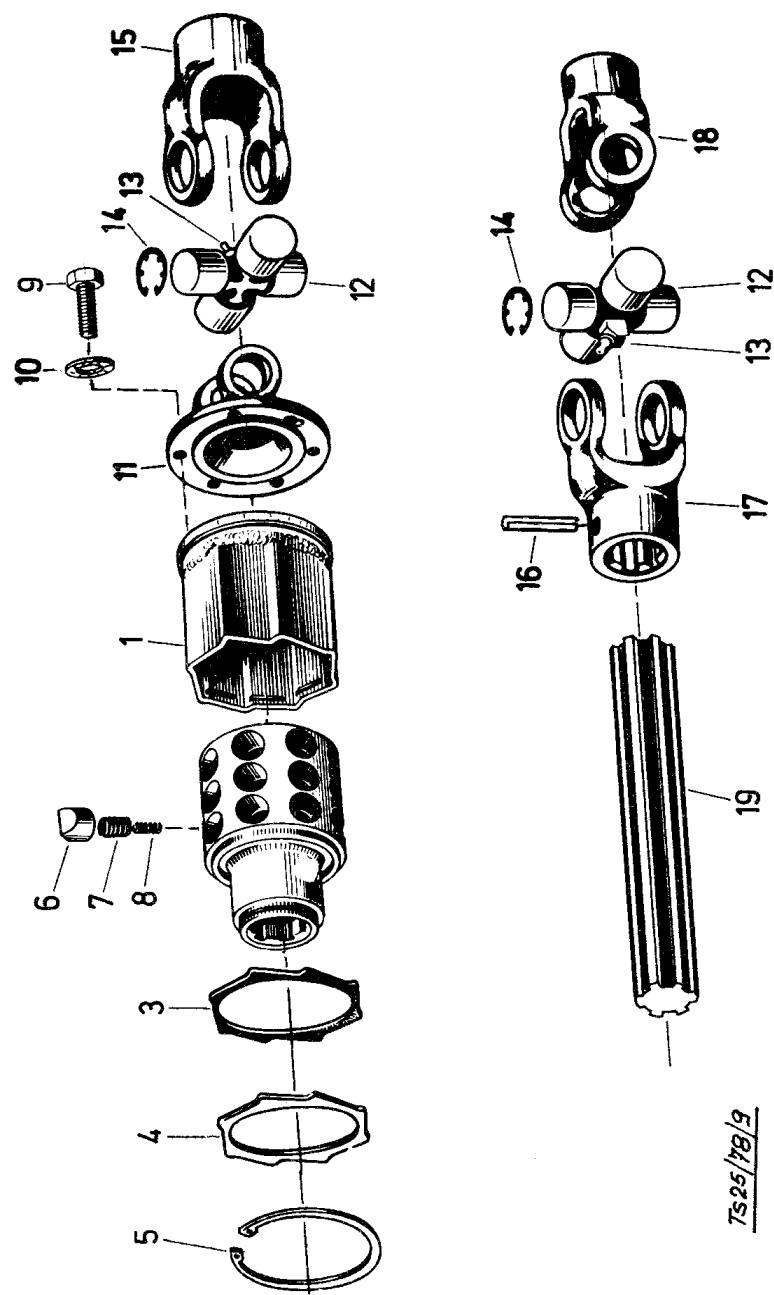


TAFEL G 7

GETRIEBE

TYP BLASIUS 950

POS.	TEIL-NR	BENENNUNG	MAT.	NORM	DIMENSION	STK.	VW. BEMERKUNG	GÜLTIG
79	616 463	Fächerscheibe	VZ	DIN 6798	A 12,5	12		
80	650 225	Scheibe		N 1003	28 x 13 x 3	12		
81	643 683	Rollenkette		DIN 8187	12 B - 1 x 30	1		

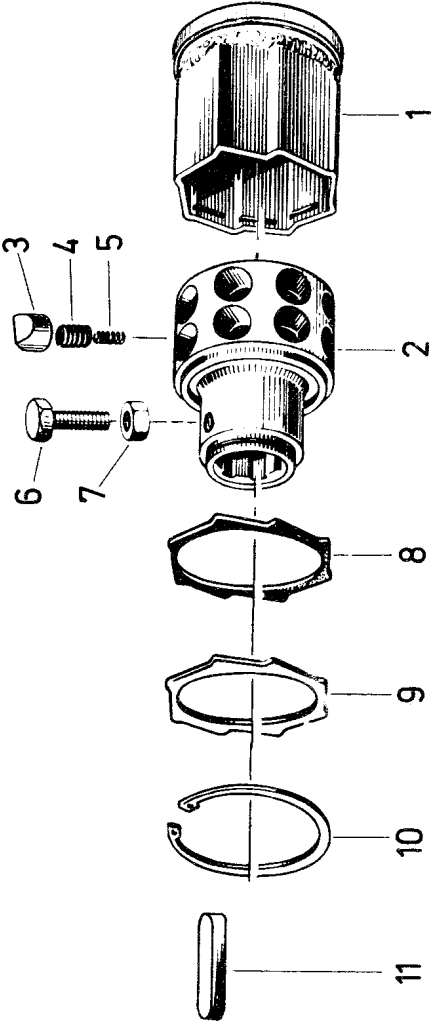


TYP BLASIUS 950

GELENKWELLE MIT STERNRATSCHKE

TAFEL G 8

POS.	TEIL-NR	BENENNUNG	MAT. NORM	DIMENSION	STK.	VW. BEMERKUNG	GÜLTIG
	416 879	Gelenkwelle Nacharbeit			1		
	645 358	Einbau-Sternratsche		K 33	1		
1	649 544	Kupplungsgehäuse		55 20 194	1		
2	649 546	Nabe		55 14 153	1		
3	649 553	Dichtungsring		55 17 12	1		
4	649 554	Druckscheibe		55 15 10	1		
5	649 555	Sicherungsring		62 15 00	1		
6	649 550	Nocke		55 01 05	24		
7	649 551	Feder aussen		66 01 04	24		
8	649 552	Feder innen		66 01 05	24		
9	611 421	Sechskantschr. VZ 8.8	DIN 933	M 8 x 20	6		
10	616 454	Fächerscheibe VZ	DIN 6798	A 8,4	6		
11	649 556	Flanschgabel		21 16 00	1		
12	649 558	Kreuzgarnitur		21 00 00	2		
13	619 120	Kegelschmiernippel	DIN 71412	BM 8 x 1	2		
14	649 559	Sicherungsring		62 24 00	2		
15	649 547	Nabengabel für Zapfwellenprofil		21 30 103	1		
16	649 560	Spannhülse		61 04 01	1		
17	649 548	Nabengabel für Zapfwellenprofil		21 30 105	1		
18	649 557	Nabengabel		21 30 07	1		
19	649 549	Schiebewelle 125 lg		67 30 211	1		

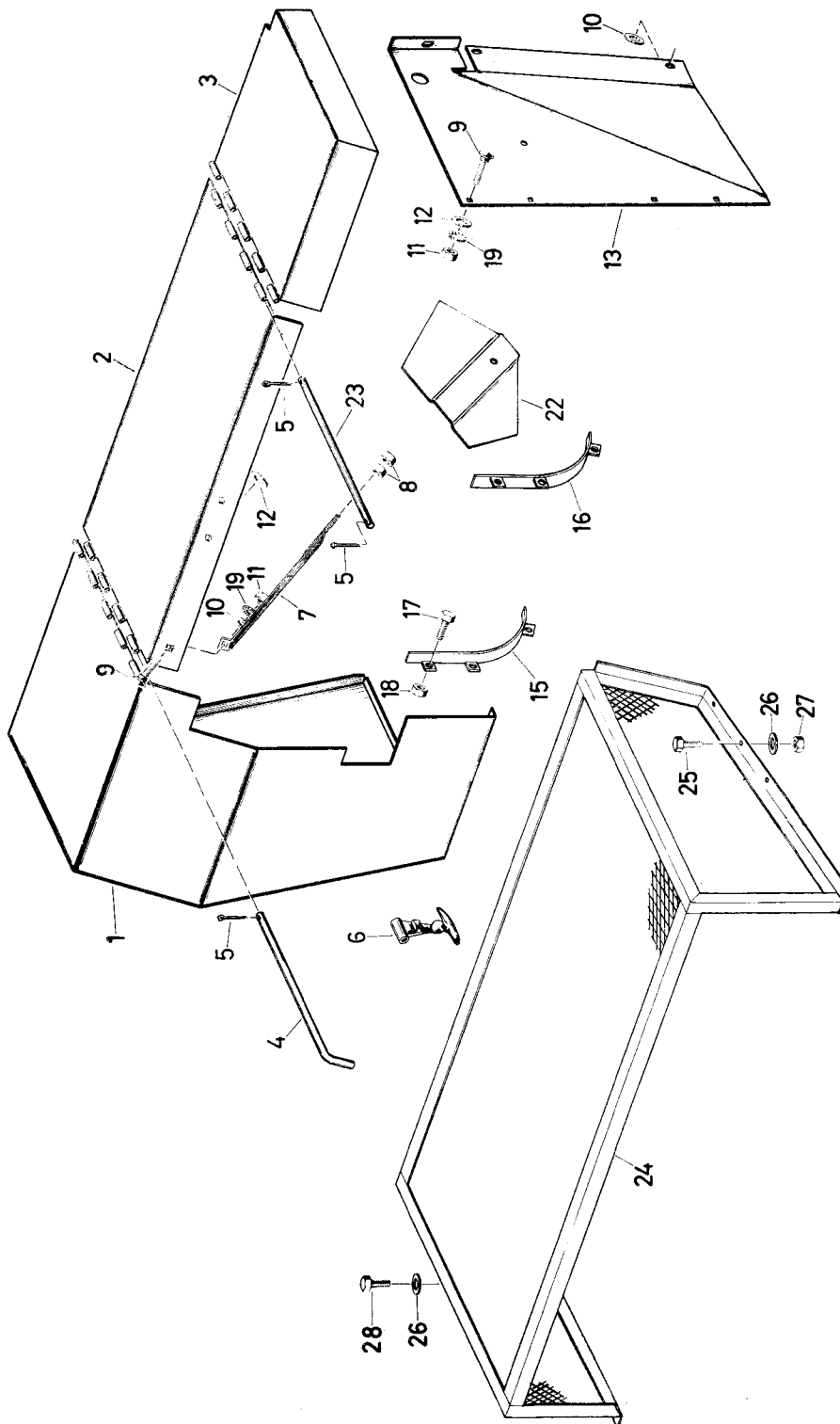


TS25/78/7

STERNRATSCHEN

TYP BLASIUS 950

POS.	TEIL-NR	BENENNUNG	MAT. NORM	DIMENSION	STK.	VW. BEMERKUNG	GÜLTIG
1	395 143	Sternratsche-Nacharbeit		K 32	1		
2	649 543	Gehäuse		55 20 192	1		
3	649 545	Nabe		55 14 290	1		
4	649 550	Nocke		55 01 05	16		
5	649 551	Feder aussen		66 01 04	16		
6	649 552	Feder innen		66 01 05	16		
7	611 578	Sechskantschr. VZ 8.8	DIN 564	AM 10 x 30	1		
8	612 496	Sechskantmutter VZ 6	DIN 934	M 10	1		
9	649 553	Dichtring		55 17 12	1		
10	649 554	Druckscheibe		55 15 10	1		
11	649 555	Sicherungsring		62 15 00	1		
	614 185	Passfeder	DIN 6885	A 8 x 7 x 70	1		



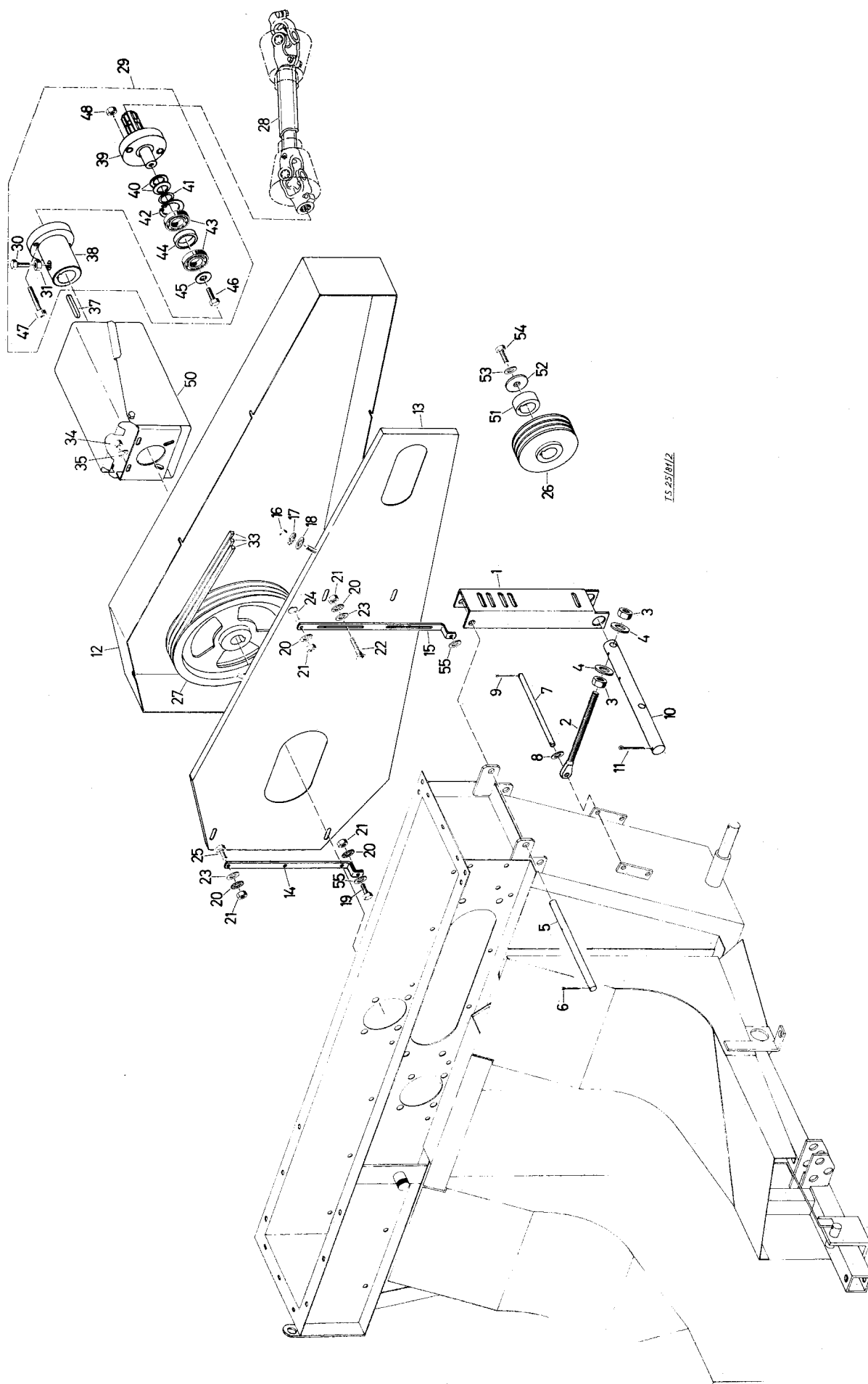
TS 25/8/15 K

TYP BLASIUS 950

SCHUTZBLECHE

TAFEL G 10

POS.	TEIL-NR	BENENNUNG	MAT. NORM	DIMENSION	STK.	VW. BEMERKUNG	GOLTIG
1	292 153	Linke Verkleidung kpl.			1		
2	498 108	Deckel kpl.			1		
3	292 154	Rechter Deckel			1		
4	498 109	Befestigungsbügel			1		
5	615 194	Splint VZ	DIN 94	4 x 20	3		
6	643 435	Motorhaubenhalter			1		
7	499 352	Zugstrebe geschw.			1		
8	612 488	Sechskantmutter VZ 8	DIN 934	M 8	2		
9	611 361	Flachrundschr. VZ	DIN 603	M 8 x 20	10		
10	616 256	Scheibe VZ	DIN 126	9	5		
11	612 488	Sechskantmutter VZ 8	DIN 934	M 8	10		
12	616 225	Scheibe VZ	DIN 440	V 9	5		
13	395 181	Rechte Wand			1		
15	395 714	Linker Abdeckbügel geschw.			1		
16	395 713	Rechter Abdeckbügel geschw.			1		
17	611 413	Sechskantschr. VZ 8.8	DIN 933	M 8 x 16	6		
18	612 925	Sechskantmutter VZ 6	DIN 985	M 8	6		
19	616 455	Fächerscheibe VZ	DIN 6798	A 8,4	10		
22	292 735	Kettenschutz			1		
23	498 530	Scharnierbolzen			1		
24	191 528	Schneckenenschutz			1		
25	611 422	Sechskantschr. VZ 8.8	DIN 933	M 8 x 20	3		
26	616 455	Fächerscheibe VZ	DIN 6798	A 8,4	6		
27	612 488	Sechskantmutter VZ 8	DIN 934	M 8	3		
28	611 918	Schneidschraube	DIN 7513	AM 8 x 16	3		

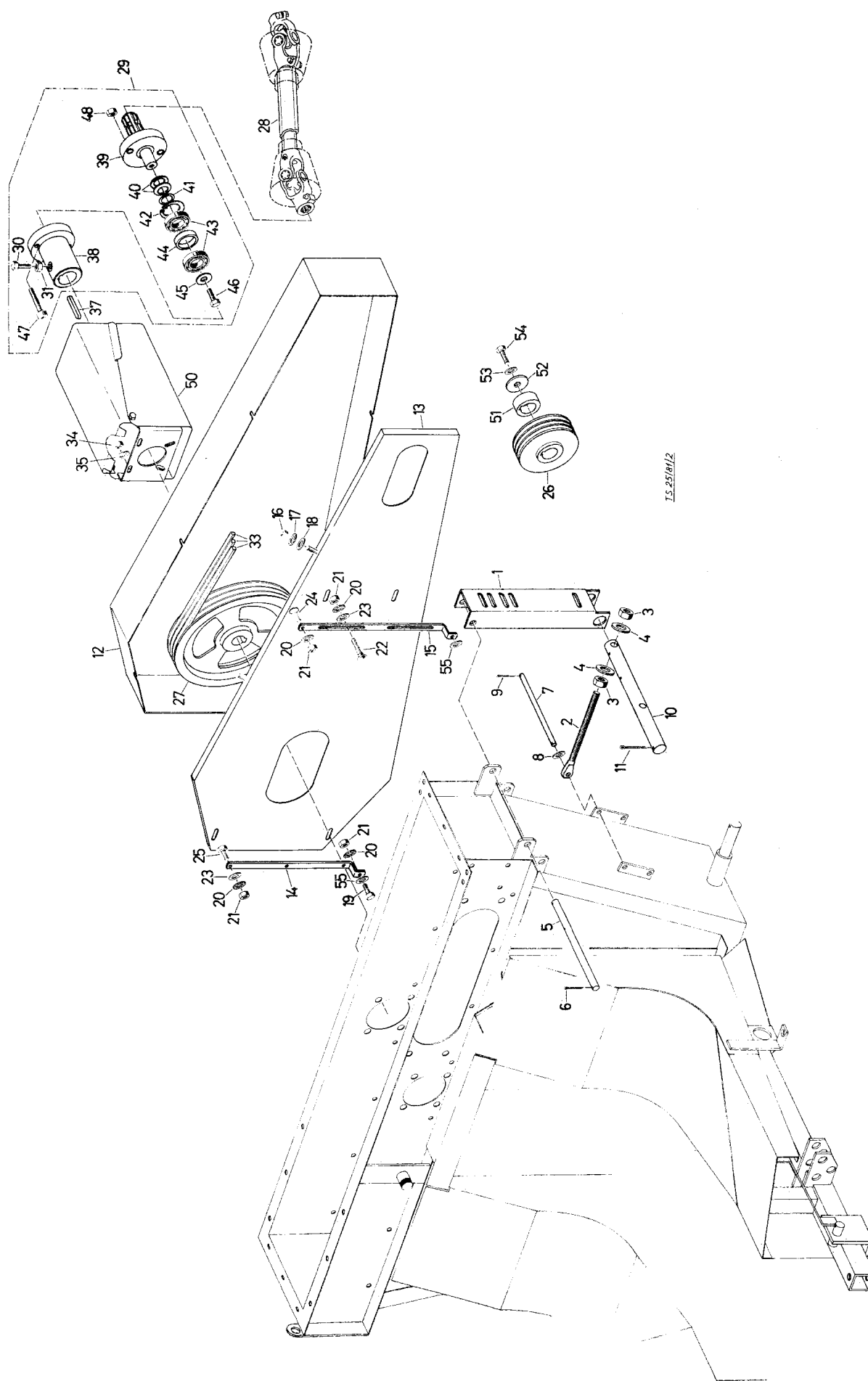


TYP BLASIUS 950

MOTORKONSOLE / ZAPFWELLENANTRIEB - Sonderausrüstung

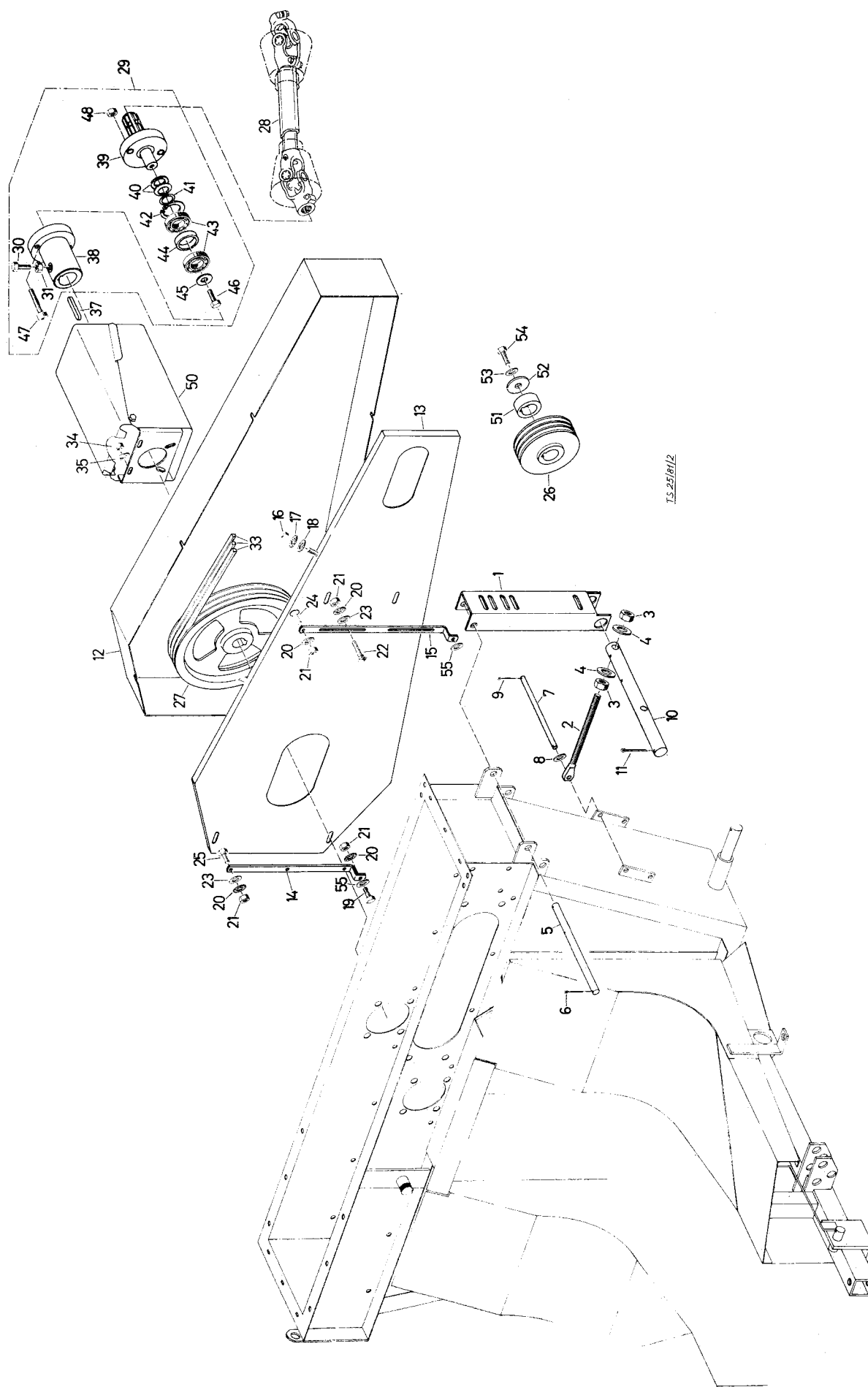
TAFEL G 11

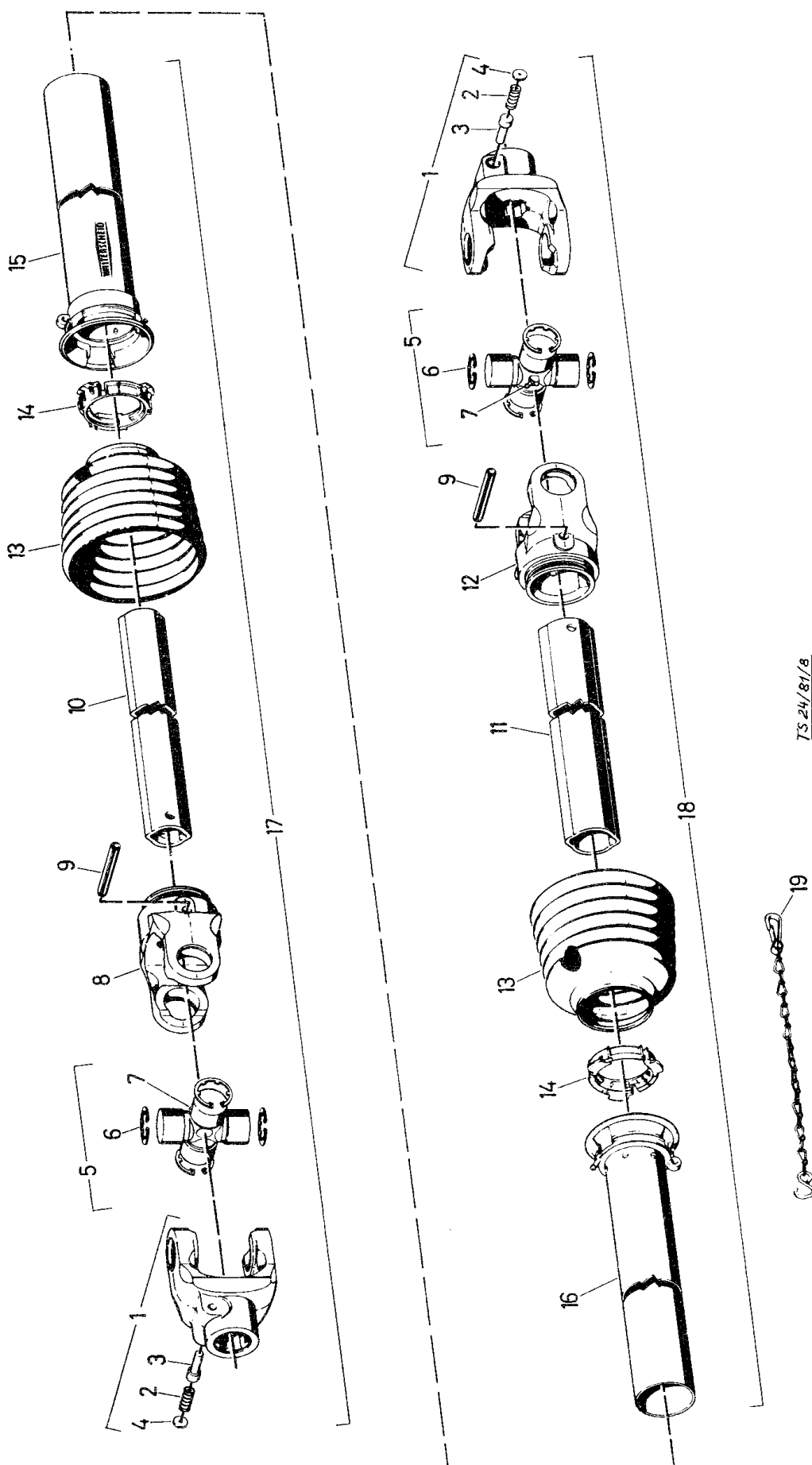
POS.	TEIL-NR	BENENNUNG	MAT. NORM	DIMENSION	STK.	VW. BEMERKUNG	GÜLTIG
1	395 112	Konsolträger			2		
2	414 107	Spannschraube			2		
3	612 438	Sechskantmutter VZ 8	DIN 934	M 16	4		
4	616 268	Scheibe		18	4		
5	498 525	Gelenkstift	DIN 126		1		
6	615 171	Splint	DIN 94	5 x 32	3		
7	498 927	Scharnierstift			1		
8	616 264	Scheibe	DIN 126	14	2		
9	615 194	Splint	DIN 94	4 x 20	2		
10	498 526	Spannbolzen			1		
11	615 105	Splint	DIN 94	6,3 x 50	3		
12	292 323	Keilriemenschutz gep.			1		
13	395 674	Innere Schutzwand geschw.			1		
14	499 233	Schutzblechhalter			1		
15	499 232	Schutzblechhalter			1		
16	612 488	Sechskantmutter VZ 8	DIN 934	M 8	6		
17	616 455	Fächerscheibe	DIN 6798	A 8,4	6		
18	650 235	Scheibe	N 1003	20 x 9 x 1,8	6		
19	611 952	Sechskantschr. VZ 8,8	DIN 933	M 8 x 35	2		
20	616 455	Fächerscheibe	DIN 6798	A 8,4	8		
21	612 488	Sechskantmutter VZ 8	DIN 934	M 8	8		
22	611 361	Flachrundschr. VZ	DIN 603	M 8 x 20	2		
23	650 235	Scheibe	N 1003	20 x 9 x 1,8	4		
24	611 203	Senkschraube	DIN 963	M 8 x 20	1		
25	611 422	Sechskantschr. VZ 8,8	DIN 933	M 8 x 20	3		
26	499 236	Keilriemenscheibe		160 Ø x 48 Ø	1		
	418 546	Keilriemenscheibe		140 Ø x 38 Ø	1		



TYP BLASIUS 950 MOTORKONSOLE / ZAPFWELLENANTRIEB - Sonderausrüstung TAFEL G 11

POS.	TEIL-NR	BENENNUNG	MAT.	NORM	DIMENSION	STK.	VW. BEMERKUNG	GÜLTIG
27	414 058	Keilriemenscheibe			160 Ø x 42 Ø	1		
	312 012	Keilriemenscheibe			480 Ø	1		
	611 589	Sechskantschr. VZ		DIN 564	AM 12 x 45	1		
28	612 412	Sechskantmutter VZ 8		DIN 934	M 12	1		
29	645 579	Gelenkwelle			W 2500 - SC 24	1	siehe Tafel G 12	
	396 964	Zapfwellenanschlußstück				1		
30	611 576	Sechskantschr. VZ 5.6		DIN 564	AM 10 x 25	1		
31	612 496	Sechskantmutter VZ 8		DIN 934	M 10	1		
33	644 195	Keilriemen		DIN 7753	SPB x 3225 LW	3		
34	612 414	Sechskantmutter VZ 6		DIN 934	M 14	4		
35	650 085	Scheibe		N 1003	30 x 15 x 1,8	4		
37	614 146	Passfeder		DIN 6885	A 12 x 8 x 80	1		
38	417 726	Reduziernabe kpl.				1		
39	396 963	Zapfwellenstummel kpl.				1		
40	644 705	Tellerfeder		DIN 2093	B 50	2		
41	614 213	Paßscheibe			25/35 x 0,5	6		
42	617 130	Sicherungsring		DIN 472	52 x 2	1		
43	646 221	Rillenkugellager		DIN 625	6205 - 2 RS	2		
44	417 912	Distanzhülse				1		
45	616 211	Scheibe	VZ	DIN 440	R 11	1		
46	611 993	Sechskantschr. VZ 10.9		DIN 933	M 10 x 25	1		
47	611 617	Zylinderschr. VZ 10.9		DIN 912	M 8 x 70	2		
48	612 488	Sechskantmutter VZ 8		DIN 934	M 8	2		
50	292 973	Zapfwellenschutz kpl.				1		
	611 422	Sechskantschr. VZ 8.8		DIN 933	M 8 x 20	2		
	612 925	Sechskantmutter VZ 6		DIN 985	M 8	2		
51	412 926	Distanzhülse				1		

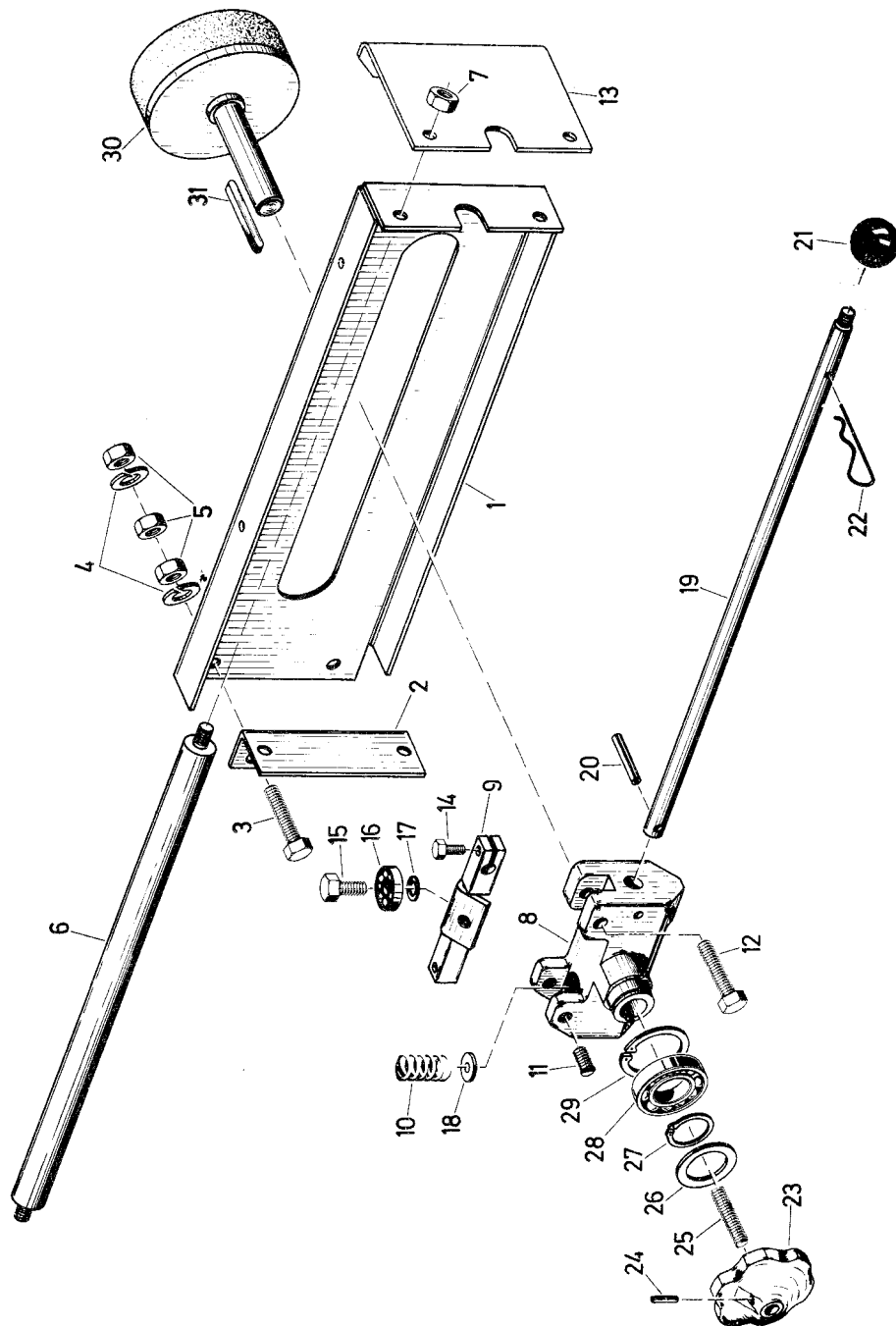




GELENKWELLE - Sonderausrüstung

TYP BLASIUS 950

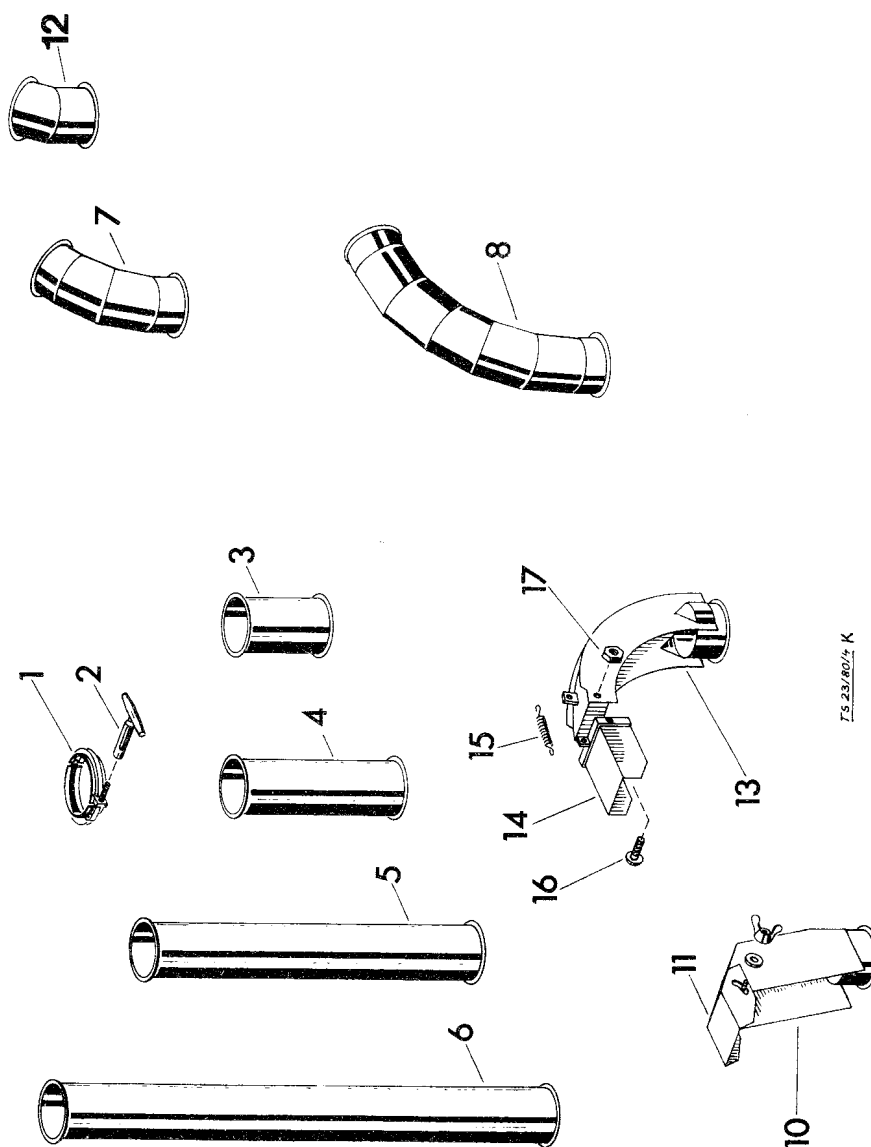
POS.	TEIL-NR	BENENNUNG	MAT. NORM	DIMENSION	Walterscheid-Nr.	STK.	VW. BEMERKUNG	GÜLTIG
1	645 579	Gelenkwelle		SC 24	W 2500	1	Pos. 1 - 19	
2	649 586	Aufsteckgabel kpl.			36.10.00	2		
3	649 570	Druckfeder			66.01.49	2		
4	649 571	Schiebestift			65.01.12	2		
5	649 600	Scheibe			16.11.22	2		
6	649 587	Kreuzgarnitur kpl.			36.00.00	2		
7	649 588	Sicherungsring	DIN 984	36 x 1,5	62.38.00	8		
8	619 120	Schmiernippel	DIN 71412	BM 8 x 1	63.22.01	2		
9	649 589	Rillengabel			36.13.00	1		
10	615 454	Spannhülse	DIN 1481	10 x 90		2		
11	649 594	Profilrohr			75.27.15	1	Länge angeben	
12	649 595	Profilrohr			75.41.15	1	Länge angeben	
13	649 596	Rillengabel			36.14.00	1		
14	649 597	Schutztrichter			84.14.06	2		
15	649 577	Gleitring			82.83.04	2		
16	649 598	Aussenschutzrohr mit Kappe			80.39.03	1	Länge angeben	
17	649 599	Innenschutzrohr mit Kappe			80.38.03	1	Länge angeben	
18	649 601	Innere Gelenkwellenhälfte mit äußerer Schutzhälfte			8478 i	1		
19	649 602	Aussere Gelenkwellenhälfte mit innerer Schutzhälfte			8478 a	1		
20	649 921	Haltekette			82.36.03	2		



TS 23/80/7 K

POS.	TEIL-NR	BENENNUNG	MAT. NORM	DIMENSION	STK.	VW. BEMERKUNG	GOLTIG
1	191 755	Schleifapparat Zusammenbau			1		
2	418 373	Konsole kpl.			1		
3	395 253	Schraubwinkel			1		
4	611 412	Sechskantschr. VZ 8.8	DIN 933	M 12 x 70	2		
5	616 513	Federring	DIN 127	B 12	4		
6	612 412	Sechskantmutter VZ 8	DIN 934	M 12	6		
7	418 368	Führungswelle			2		
8	612 965	Sechskantmutter VZ 6	DIN 985	M 12	4		
9	395 246	Führungsteil			1		
10	498 681	Führungshebel geschw.			1		
11	644 808	Druckfeder 416 117			1		
12	615 225	Gewindestift VZ 12.9	DIN 913	AM 12 x 15	2		
13	499 390	Schraube - Nacharbeit			1		
14	499 370	Anschraubwinkel			1		
15	611 422	Sechskantschr. VZ 8.8	DIN 933	M 8 x 20	1		
16	611 431	Sechskantschr. VZ 8.8	DIN 933	M 12 x 25	6		
17	646 228	Rillenkugellager	DIN 625	6201 - 2 RS	6		
18	616 513	Federring	DIN 127	B 12	6		
19	650 246	Scheibe	N 1003	28 x 5,5 x 3	1		
20	498 683	Hebelstange			1		
21	615 483	Spannhülse	DIN 1481	8 x 55	1		
22	644 835	Kugelknopf	DIN 319	C 40	1		
23	645 349	FR & S Vorstecker	"Universal"	3,6 mm	1		
24	498 664	Handrad			1		
25	615 450	Spannhülse	DIN 1481	4 x 26	1		
26	611 430	Sechskantschr. VZ 8.8	DIN 933	M 12 x 110	1	nach Montage kürzen	
	650 265	Scheibe	Gi N 1003	50 x 35 x 3	1		

TYP BLASIUS 950		MESSERSCHLEIFAPPARAT			TAFEL G 13	
POS.	TEIL-NR	BENENNUNG	MAT. NORM	DIMENSION	STK.	VW. BEMERKUNG
27	617 132	Sicherungsring	DIN 471	35 x 1,5	1	
28	646 210	Rillenkugellager	DIN 625	6007 - Z	1	
29	617 135	Sicherungsring	DIN 472	62 x 2	1	
30	649 993	Schleifscheibe kpl.			1	
31	614 193	Passfeder	DIN 6885	A 8 x 7 x 90	1	

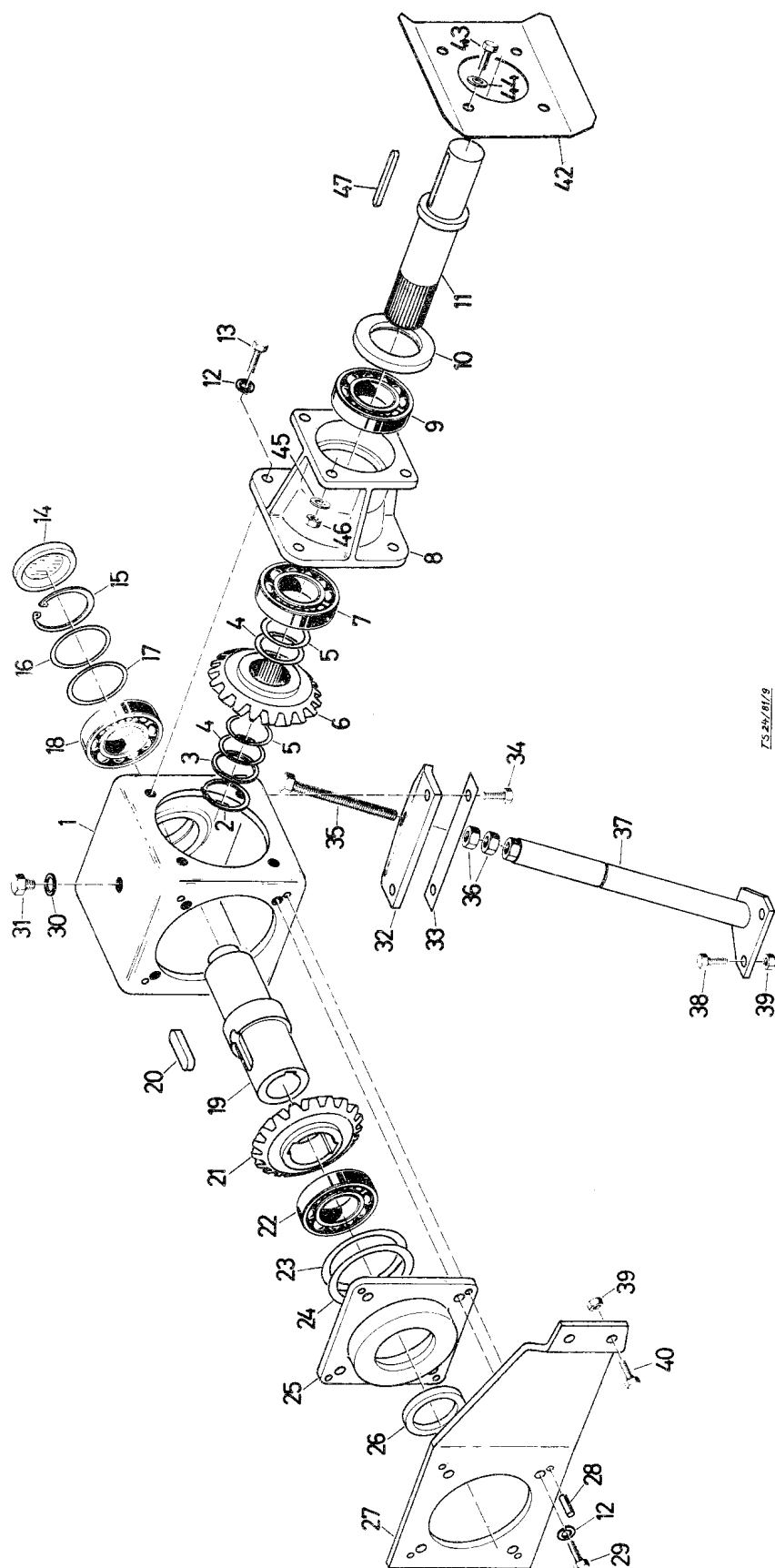


POS.	TEIL-NR	BENENNUNG	MAT. NORM	DIMENSION	STK.	VW. BEMERKUNG	GÜLTIG
		Rohre 310 Ø					
1	291 786	Rohrschelle kpl.			1		
	496 995	Befestigungsschelle			1		
2	413 423	Klemmutter			1		
3	642 316	Verlängerungsrohr		0,5 m	1		
4	642 315	Verlängerungsrohr		1,0 m	1		
5	642 314	Verlängerungsrohr		2,0 m	1		
6	642 313	Verlängerungsrohr		3,0 m	1		
7	291 773	Rohrkrümmer		45° 1000 R	1		
	191 319	Rohrkrümmer		45° 1500 R	1		
8	191 015	Rohrkrümmer		90° 1000 R	1		
10	292 305	Auswurfkrümmer Zusammenbau			1		
11	395 631	Abweisklappe kpl.			1		
	611 422	Sechskantschr. VZ 8.8	DIN 933	M 8 x 20	2		
	616 256	Scheibe VZ	DIN 126	9	2		
	612 158	Flügelmutter VZ	DIN 315 g	M 8	2		
12	394 079	Rohrkrümmer		15° 1000 R	1		
13	191 321	Silierauswurf Zusammenbau			1		
14	314 173	Abweisklappe kpl.			1		
15	644 760	Zugfeder 440 276			1		
16	611 190	Zylinderschr. VZ	DIN 84	8 x 16	2		
17	612 925	Sechskantmutter VZ 6	DIN 985	M 8	2		

WINKELGETRIEBE - Sonderausrüstung

TYP BLASIUS 950

POS.	TEIL-NR	BENENNUNG	MAT. NORM	DIMENSION	STK.	VW. BEMERKUNG	GÜLTIG
1	649 677	Würfelgetriebe		W - 01 - 52	1		
2	649 678	Gehäuse			1		
3	617 158	Seegerring	DIN 471	42 x 1,75	1		
4	645 637	Stützscheibe		SS 45 x 55 x 3	1		
5	614 251	Paßscheibe		PS 45 x 55 x 0,1	n.B.		
6	614 248	Paßscheibe		PS 45 x 55 x 0,3	n.B.		
7	649 679	Kegelrad z = 21		W - 3 - 11/a - 1	1		
8	646 146	Kegelrollenlager	DIN 720	30 309	1		
9	649 680	Lagerflansch		W - 1 - 33	1		
10	646 426	Kegelrollenlager	DIN 720	30 209	1		
11	617 326	Wellendichtring	DIN 3760	A 55 x 85 x 8	1		
12	649 681	Antriebswelle		W - 2 - 57	1		
13	616 513	Federring	DIN 127	B 12	8		
14	611 956	Sechskantschr. VZ 8.8	DIN 933	M 12 x 35	4		
15	649 682	Deckel		72 - 10	1		
16	617 140	Sicherungsring	DIN 472	72 x 2,5	1		
17	614 252	Paßscheibe		PS 56 x 72 x 1	1		
18	614 253	Paßscheibe		PS 56 x 72 x 0,1	n.B.		
19	614 254	Paßscheibe		PS 56 x 72 x 0,3	n.B.		
20	646 242	Rillenkugellager	DIN 625	6207	1		
21	649 683	Antriebswelle		W - 2 - 58	1		
22	614 204	Passfeder	DIN 6885	B 16 x 10 x 40	2		
23	649 684	Kegelrad		W - 3 - 11/b - 1	1		
24	646 147	Kegelrollenlager	DIN 720	30 211	1		
25	614 255	Paßscheibe		PS 80 x 100 x 0,1	n.B.		
26	614 228	Paßscheibe		PS 80 x 100 x 0,3	n.B.		
27	649 685	Lagerflansch		W - 1 - 34	1		



WINKELGETRIEBE - Sonderausrüstung

TYP BLASIUS 950

POS.	TEIL-NR	BENENNUNG	MAT.	NORM	DIMENSION	STK.	VW. BEMERKUNG	GÜLTIG
26	617 327	Wellendichtring			A - 55 x 72 x 10	1		
27	397 122	Drehmomentplatte				1		
28	615 491	Spannhülse		DIN 1481	10 x 30	4		
29	611 991	Sechskantschr. VZ 8.8		DIN 933	M 12 x 45	4		
30	617 395	Dichtring		DIN 7603	A 16 x 20	3		
31	611 712	Verschlußschraube		DIN 910	M 16 x 1,5	3		
32	417 998	Platte				1		
33	418 695	Sicherungsblech				1		
34	611 408	Sechskantschr. VZ 10.9		DIN 933	M 12 x 35	2		
35	417 992	Stellschraube				1		
36	612 438	Sechskantmutter VZ 8		DIN 934	M 16	2		
37	417 997	Getriebestütze				1		
38	611 431	Sechskantschr. VZ 8.8		DIN 933	M 12 x 25	2		
39	612 925	Sechskantmutter VZ 6		DIN 985	M 12	4		
40	611 467	Sechskantschr. VZ 8.8		DIN 933	M 12 x 30	2		
42	418 030	Schutzblech				1		
43	611 467	Sechskantschr. VZ 8.8		DIN 933	M 12 x 30	4		
44	616 264	Scheibe		DIN 126	14	4		
45	616 463	Fächerscheibe VZ		DIN 6798	A 12,5	4		
46	612 412	Sechskantmutter VZ 8		DIN 934	M 12	4		
47	614 146	Paßfeder		DIN 6885	A 12 x 8 x 80	1		