

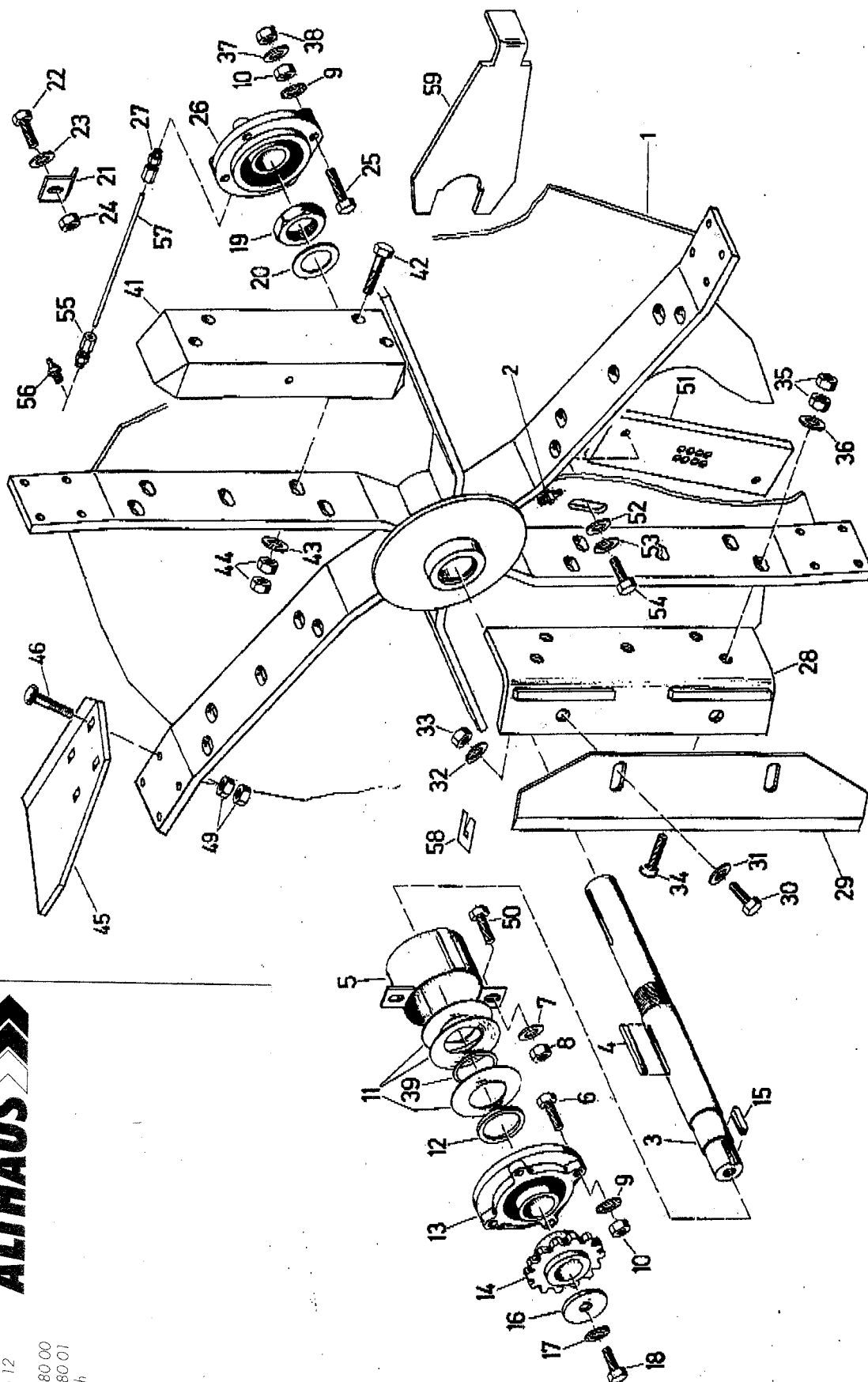
Blasius 946

MESSERRAD

TYP BLASIUS 946

ALTHAUS

Althaus AG Esigen
Burgdorfstrasse 12
3423 Esigen
Tel. 034 448 80 00
Fax 034 448 80 01
www.althaus.ch



MESSERRAD

TYP BLASIUS 946

| POS. | TEIL-NR | BENENNUNG | MAT. | NORM | DIMENSION | STK. | VM. BEMERKUNG | GÜLTIG |
|------|---------|--------------------|------|-----------|-----------------------|------|---------------|--------|
| 1 | 191 927 | Messerrad geschw. | | | | 1 | | |
| 2 | 619 117 | Kegelschmiernippel | | DIN 71412 | AM 8 x 1 | 1 | | |
| 3 | 292 123 | Messerradwelle | | | | 1 | | |
| 4 | 614 171 | Paßfeder | | DIN 6885 | A 14 x 9 x 90 | 1 | | |
| 5 | 396 441 | Abdeckung kpl. | | | | 1 | | |
| 6 | 611 991 | Sechskantschr. VZ | 8.8 | DIN 933 | M 12 x 45 | 4 | | |
| 7 | 616 455 | Fächerscheibe VZ | | DIN 6798 | A 8,4 | 2 | | |
| 8 | 612 488 | Sechskantmutter VZ | 8 | DIN 934 | M 8 | 2 | | |
| 9 | 616 463 | Fächerscheibe VZ | | DIN 6798 | A 12,5 | 8 | | |
| 10 | 612 412 | Sechskantmutter VZ | 8 | DIN 934 | M 12 | 8 | | |
| 11 | 644 708 | Tellerfeder | | DIN 2093 | B 90 | 13 | | |
| 12 | 650 170 | Scheibe | | N 1003 | 65 x 46 x 4 | 1 | | |
| 13 | 395 094 | Lager Nacharbeit | | | | 1 | | |
| 14 | 497 909 | Kettenrad geschw. | | | | 1 | | |
| 15 | 614 112 | Paßfeder | | DIN 6885 | z = 14 10 x 8 x 40 | 1 | | |
| 16 | 650 140 | Scheibe | | N 1003 | 55 x 18 x 6 | 1 | | |
| 17 | 616 520 | Federring VZ | | DIN 127 | B 16 | 1 | | |
| 18 | 611 482 | Sechskantschr. VZ | 8.8 | DIN 933 | M 16 x 35 | 1 | | |
| 19 | 612 239 | Sechskantmutter VZ | 5 S | DIN 936 | M 42 x 1,5 | 1 | | |
| 20 | 499 756 | Scheibe | | DIN 1541 | B1 3 x 65 x 65 | 1 | | |
| 21 | 499 801 | Lasche | | | | 1 | | |
| 22 | 611 953 | Sechskantschr. VZ | 8.8 | DIN 933 | M 10 x 30 | 1 | | |
| 23 | 616 244 | Scheibe VZ | | DIN 126 | 11 | 1 | | |
| 24 | 612 960 | Sechskantmutter VZ | 8 | DIN 980 | VM 10 | 1 | | |

Althaus AG Esigen
 Burgdorfstrasse 12
 3423 Esigen
 Tel. 034 448 80 00
 Fax 034 448 80 01
 www.althaus.ch

ALTHAUS


TYP BLASIUS 946

MESSERRAD

TAFEL F 7

| POS. | TEIL-NR | BENENNUNG | MAT. | NORM | DIMENSION | STK. | VW. | BEMERKUNG | GÜLTIG |
|------|---------|----------------------|------|---------|-------------|-----------|-----|-----------|--------|
| 25 | 611 982 | Sechskantschr. VZ | 8.8 | DIN 931 | M 12 x 55 | 4 | | | |
| 26 | 396 863 | Lager Nacharbeit | | | | 1 | | | |
| 27 | 644 939 | Gerade Verschraubung | | | M 6 kegelig | 1 | | | |
| 28 | 396 429 | Messerträger geschw. | | | | 3 | | | |
| 29 | 643 532 | Messer 417 175 | | | | 3 | | | |
| 30 | 611 438 | Sechskantschr. VZ. | 10.9 | DIN 933 | M 16 x 45 | 6 | | | |
| 31 | 650 102 | Scheibe | | N 1003 | 40 x 18 x 5 | 6 | | | |
| 32 | 616 520 | Federring | | DIN 127 | B 16 | 6 | | | |
| 33 | 612 438 | Sechskantmutter VZ | 8 | DIN 934 | M 16 | 6 | | | |
| 34 | 611 233 | Senkschraube | VZ | 10.9 | DIN 7991 | M 12 x 50 | 15 | | |
| 35 | 612 412 | Sechskantmutter VZ | 8 | DIN 934 | M 12 | 30 | | | |
| 36 | 650 099 | Scheibe | | N 1003 | 40 x 13 x 3 | 15 | | | |
| 37 | 616 264 | Scheibe | | DIN 126 | 14 | 4 | | | |
| 38 | 612 204 | Sechskantmutter VZ | 5 S | DIN 936 | M 12 | 4 | | | |
| 39 | 650 150 | Scheibe | | N 1003 | 55 x 46 x 1 | 6 | | | |
| 41 | 292 678 | Ausgleichsgewicht | | | | 1 | | | |
| 42 | 611 607 | Sechskantschr. VZ | 10.9 | DIN 931 | M 12 x 110 | 4 | | | |
| 43 | 650 275 | Scheibe | VZ | St70M | 40 x 13 x 5 | 4 | | | |
| 44 | 612 412 | Sechskantmutter VZ | 8 | DIN 934 | M 12 | 8 | | | |
| 45 | 416 508 | Nurfschaukel | | | | 6 | | | |
| 46 | 611 340 | Flachrundschr. VZ | 8.8 | DIN 603 | M 10 x 35 | 24 | | | |
| 49 | 612 960 | Sechskantmutter VZ | 8 | DIN 980 | WM 10 | 24 | | | |
| 50 | 611 422 | Sechskantschr. VZ | 8.8 | DIN 933 | M 8 x 20 | 2 | | | |
| 51 | 416 766 | Zusatzgewicht | | | | 1 | | | |



Althaus AG Esigen
 Burgdorfstrasse 12
 3423 Esigen
 Tel. 034 448 80 00
 Fax 034 448 80 01
 www.althaus.ch

TAFEL F 7

MESSERRAD

TYP BLASIUS 946

| POS. | TEIL-NR | BENENNUNG | MAT. NORM | DIMENSION | STK. | VW. BEMERKUNG | GOLTIIG |
|------|---------|--------------------------|-----------------|------------------|------|---------------|---------|
| 52 | 650 275 | Scheibe | VZ St70M N 1003 | 40 x 13 x 5 | 2 | | |
| 53 | 616 513 | Federring | VZ DIN 127 | B 12 | 2 | | |
| 54 | 611 408 | Sechskantschr. | VZ 10.9 DIN 933 | M 12 x 35 | 2 | | |
| 55 | 417 808 | Verschraubung Nacharbeit | | | 1 | | |
| 56 | 619 117 | Kegelschmiernippel | DIN 71412 | AM 8 x 1 | 1 | | |
| 57 | 651 079 | Rohr | DIN 2391 | Ro 4 x 0,5 x 230 | 1 | | |
| 58 | 498 517 | Schleiflehre | | | 1 | | |
| 59 | 292 180 | Spezialschlüssel | | | 1 | | |



Althaus AG Esigen
Burgdorfstrasse 12
3423 Esigen

Tel. 034 448 80 00
Fax 034 448 80 01
www.althaus.ch