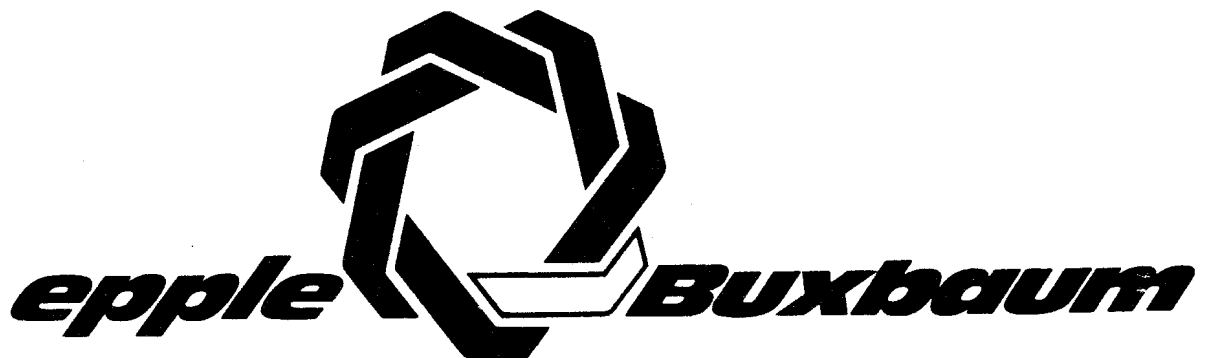


Blasius 936

Mode d'emploi, Liste des pièces de rechange
valable pour les machines
No. 238002001 - 238002050



CHASSIS

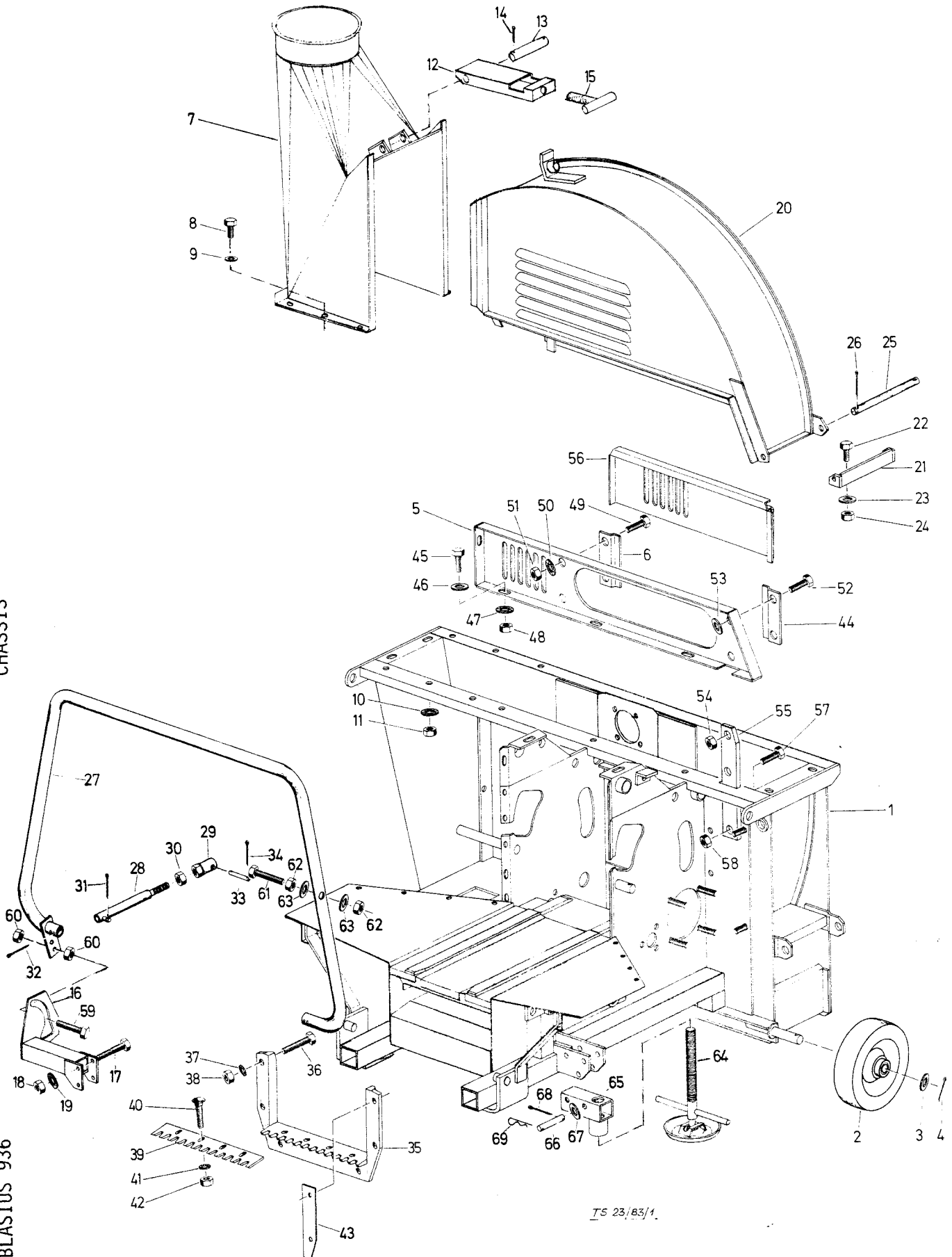
TYP BLASIUS 936

POS.	TEIL-NR	BENENNUNG	MAT.	NORM	DIMENSION	STK.	VW. BEMERKUNG	GÜLTIG
1	091 816	châssis soudé				1		
2	645 384	palier en bronze huile			27 / 35 x 40	1		
2	643 340	roue			280 Ø	2		
3	650 110	rondelle		N 1003	40 x 25,5 x 3	2		
4	615 199	goupille fendue	VZ	DIN 94	6,3 x 45	2		
5	293 018	raccord				1		
6	418 106	guidage				1		
7	293 521	canal de soufflage compl.				1		
8	611 422	boulon 6 pans	VZ	8.8 DIN 933	M 8 x 20	8		
9	616 256	rondelle	VZ	DIN 126	9	10		
10	616 455	rondelle disque à ailettes	VZ	DIN 6798	A 8,4	8		
11	612 488	écrou 6 pans	VZ	8 DIN 934	M 8	8		
12	397 003	fermeture compl.				1		
13	650 861	goupille	VZ	DIN 1433	12 h 11 x 100 x 88	1		
14	615 194	goupille fendue	VZ	DIN 94	4 x 20	2		
15	418 063	boulon de fermeture soudé				1		
16	419 942	guidage d'étrier soudé				1		
17	611 495	boulon 6 pans	VZ	8.8 DIN 931	M 10 x 70	2		
18	612 498	écrou 6 pans	VZ	8 DIN 934	M 10	2		
19	616 457	disque à ailettes	VZ	DIN 6798	A 10,5	2		
20	191 945	capot soudé				1		
21	497 449	angle de palier soudé				1		
22	611 953	écrou 6 pans	VZ	8.8 DIN 933	M 10 x 30	2		
23	650 228	rondelle	VZ	N 1003	30 x 11 x 4	2		
24	612 960	écrou 6 pans	VZ	8 DIN 980	VM 10	2		
25	496 209	goupille de charnière				1		
26	615 128	goupille fendue	VZ	DIN 94	4 x 25	2		

accessoires spéciaux

CHASSIS

TYP BLASIUS 936



T5 23/83/1.

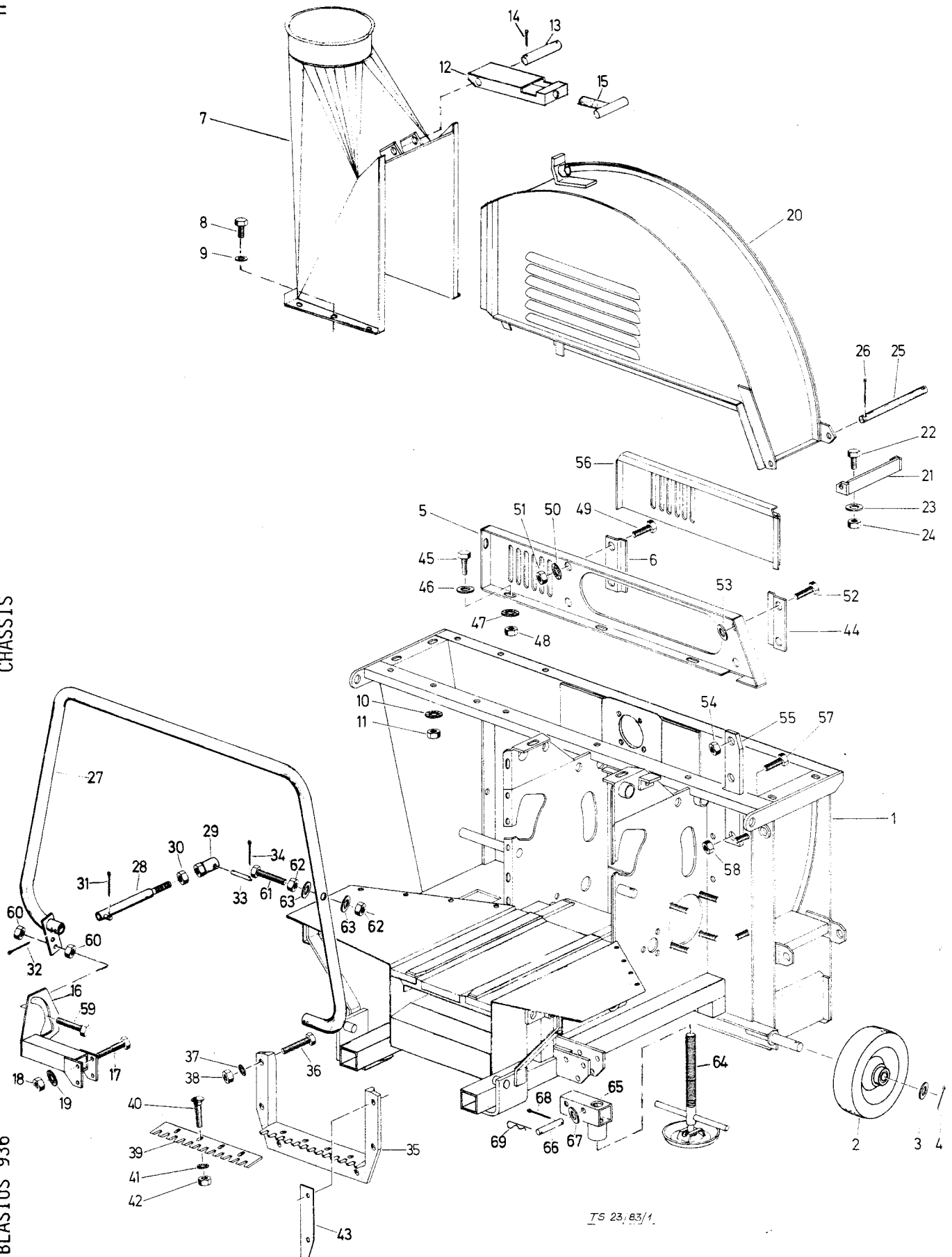
CHASSIS

TYP BLASIUS 936

POS.	TEIL-NR	BENENNUNG	MAT.	NORM.	DIMENSION	STK.	VW. BEMERKUNG	GÜLTIG
27	191 394	levier d'embrayage				1		
28	419 931	levier d'embrayage				1		
29	418 269	pièce d'accouplement				1		
30	612 452	écrou 6 pans	VZ 8	DIN 934	M 20	1		
31	615 194	goupille fendue	VZ	DIN 94	4 x 20	1		
32	615 199	goupille fendue	VZ	DIN 94	6,3 x 45	3		
33	650 807	goupille		DIN 1433	10 h 11 x 45 x 33	1		
34	615 133	goupille fendue	VZ	DIN 94	3,2 x 20	2		
35	110 991	embouchure				1		
36	611 953	boulon 6 pans	VZ 8.8	DIN 933	M 10 x 30	4		
	611 474	boulon 6 pans	VZ 8.8	DIN 933	M 10 x 35	2		
37	616 457	disque à ailettes	VZ	DIN 6798	A 10,5	6		
38	612 498	écrou 6 pans	VZ 8	DIN 934	M 10	4		
39	394 222	peigne				1		
40	611 370	boulon à tête demie ronde						
		VZ 8.8	DIN 603		M 8 x 25	4		
41	616 455	disque à ailettes				4		
42	612 488	écrou 6 pans	VZ 8	DIN 934	M 8	4		
43	414 198	tôle de distance			s=1	1		
44	418 107	guidage				1		
45	611 413	boulon 6 pans	VZ 8.8	DIN 933	M 8 x 16	4		
46	616 256	rondelle	VZ	DIN 126	9	4		
47	616 455	disque à ailettes	VZ	DIN 6798	A 8,4	4		
48	612 488	écrou 6 pans	VZ 8	DIN 934	M 8	4		
49	611 431	boulon 6 pans	VZ 8.8	DIN 933	M 12 x 25	2		
50	616 463	disque à ailettes	VZ	DIN 6798	A 12,5	2		
51	612 412	écrou 6 pans	VZ 8	DIN 934	M 12	2		
52	611 956	boulon 6 pans	VZ 8.8	DIN 933	M 12 x 35	2		

CHASSIS

TYP BLASIUS 936



TS 23, 83/1

TYP BLASIUS 936

CHASSIS

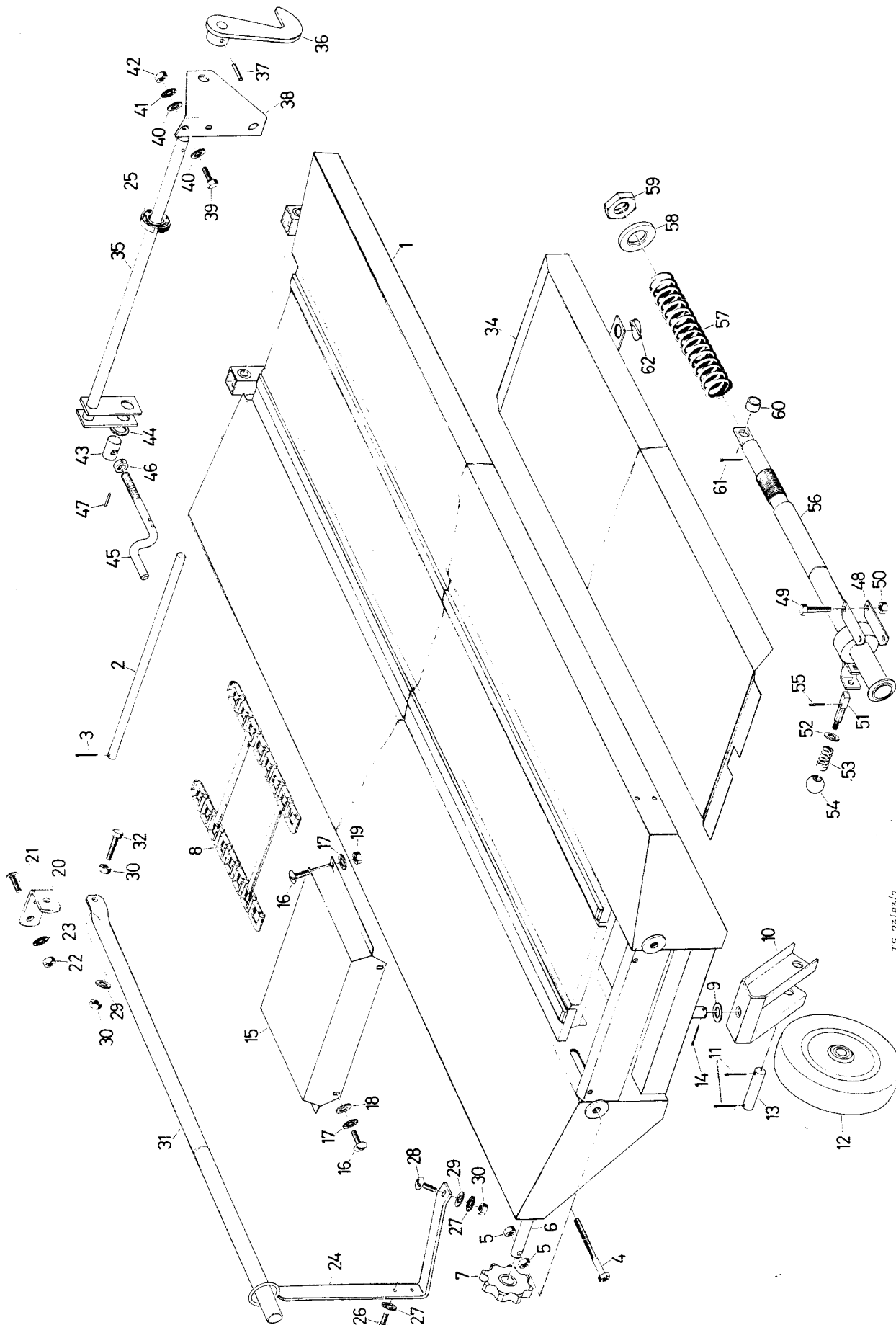
TAFEL H 1

POS.	TEIL-NR	BENENNUNG	MAT.	NORM	DIMENSION	STK.	VW. BEMERKUNG	GÜLTIG
53	650 240	rondelle	VZ	N 1003	30 x 14 x 4	2		
54	612 965	écrou 6 pans	VZ	8	VM 12	2		
55	418 112	support		DIN 980		1		
	611 467	boulon 6 pans	VZ	8.8	M 12 x 30	2		
	612 965	écrou 6 pans	VZ	8	VM 12	2		
56	418 110	clapet		DIN 980		1		
	611 467	boulon 6 pans	VZ	8.8	M 12 x 30	2		
	612 965	écrou 6 pans	VZ	8	VM 12	2		
57	611 467	boulon 6 pans	VZ	8.8	M 12 x 30	2		
58	612 965	écrou 6 pans	VZ	8	VM 12	2		
59	611 985	boulon 6 pans	VZ	8.8	M 16 x 70	1	accessoires spéciaux	
60	612 438	écrou 6 pans	VZ	8	M 16	2		
61	611 970	boulon 6 pans	VZ	8.8	M 8 x 60	1		
62	612 488	écrou 6 pans	VZ	8	M 8	2		
63	650 235	rondelle	VZ	N 1003	20 x 9 x 1,8	2		
64	335 158	broche compl.				2		
65	418 187	tuyau d'appui soudé				2		
66	650 882	goupille		DIN 1433	20 h 11 x 92 x 76	4		
67	650 090	rondelle		N 1003	30 x 22 x 1	2	accessoires spéciaux	
	650 083	rondelle		N 1003	30 x 21 x 3	2		
68	615 171	goupille fendue	VZ	DIN 94	5 x 32	6		
69	645 349	ressort de fermeture	FR & S		Ø 3,6 mm "Universal"	2		

POS.	TEIL-NR	BENENNUNG	MAT.	NORM	DIMENSION	STK.	VW. BEMERKUNG	GOLTIG
1	091 814	Tôle de tapis soudé				1		
	645 386	douille en bronze			28 / 20 x 20	2		
	611 960	boulon 6 pans VZ	8.8	DIN 933	M 12 x 150	1		
	611 823	boulon 9 pans VZ	8.8	DIN 933	M 12 x 130	1		
	612 965	écrou 6 pans VZ	8	DIN 980	VM 12	4		
	650 275	rondelle plate VZ		N 1003	40 x 13 x 3	4		
2	1 419 933	arbre				1		
3	615 105	goupille fendue VZ		DIN 94	6,3 x 50	1		
4	497 268	vis de tension soudé				2		
5	612 412	écrou 6 pans VZ	8	DIN 934	M 12	4		
6	497 269	axe de renversement				1		
7	497 083	pignon à chaîne cpl.			z = 8	2		
8	645 377	douille en bronze				2		
	293 554	tapis compl.				1		
	643 818	mayon à chaîne acier (492 275)				316		
9	396 319	traverse de chaîne soudé				27		
10	650 134	rondelle plate		N 1003	50 x 28 x 3	1		
	291 847	support de roue compl.				1		
11	615 171	goupille fendue VZ		DIN 94	5 x 32	2		
12	646 795	roue de support			200 Ø	1		
13	650 882	goupille		DIN 1433	20 h 11 x 92 x 96	1		
14	615 195	goupille fendue VZ		DIN 94	6,3 x 40	1		
15	397 084	couvercle				1		
16	611 090	boulon à tête demie-ronde	VZ	8.8	M 8 x 18	2		
	611 413	boulon 6 pans VZ	8.8	DIN 933	M 8 x 16	2		
17	616 455	disque à ailettes	VZ	DIN 6798	A 8,4	4		
18	616 256	rondelle	VZ	DIN 126	9	2		

TREMIER D'ALIMENTATION

TYP BLASIVUS 936

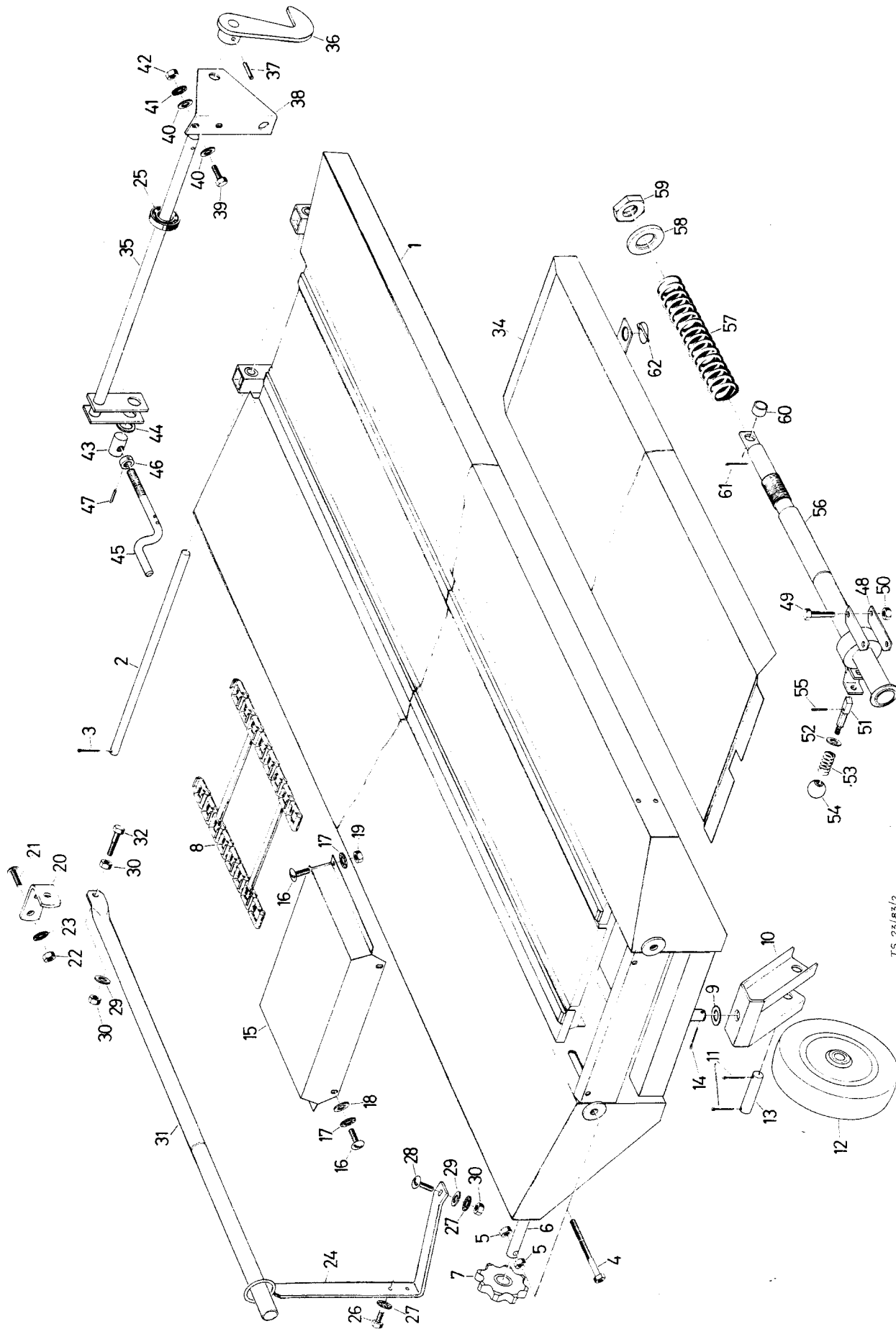


TS 23/83/2

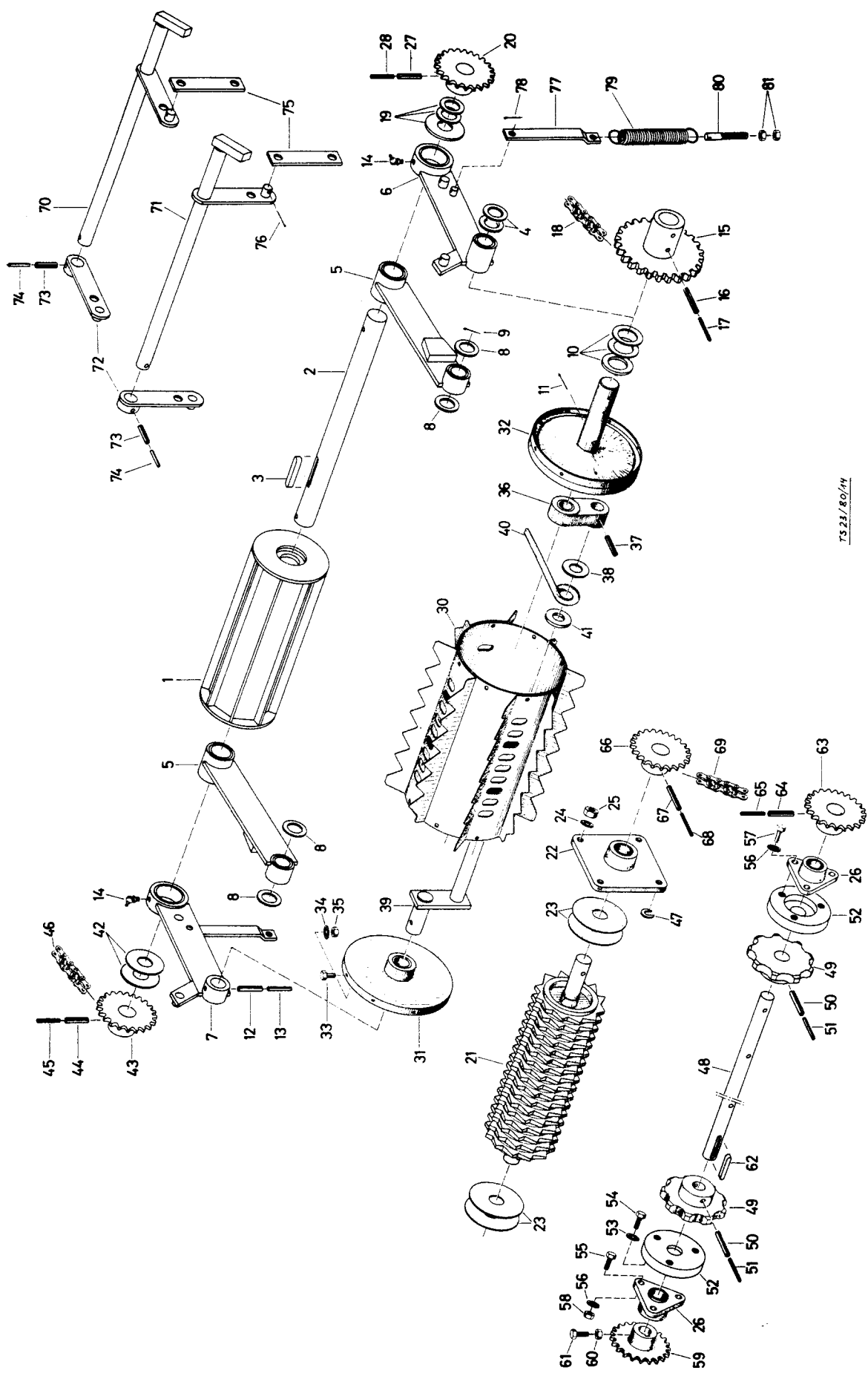
TREMIE D'ALIMENTATION

TYP BLASIUS 936

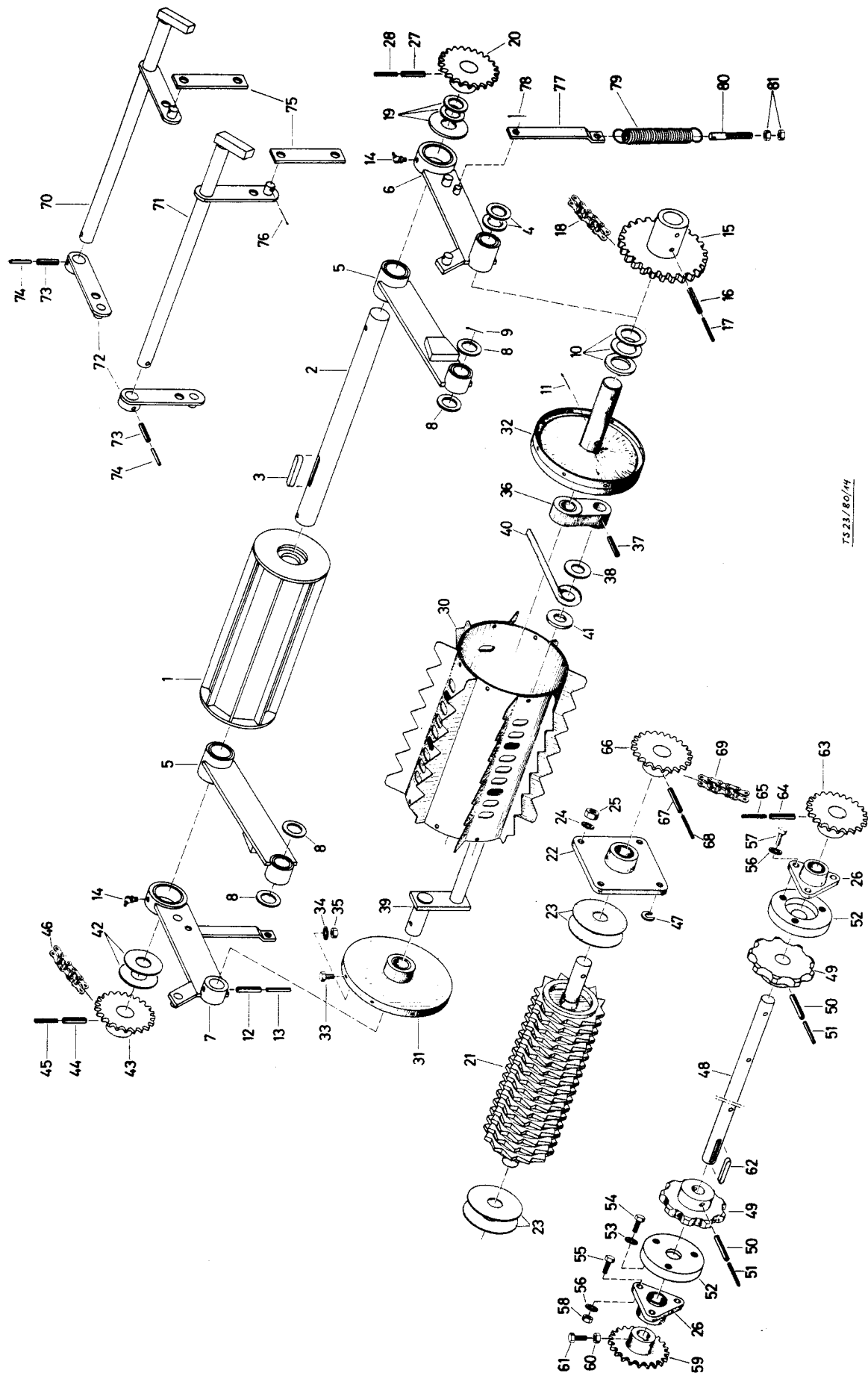
POS.	TEIL-NR	BENENNUNG	MAT.	NORM	DIMENSION	STK.	VW. BEMERKUNG	GÜLTIG
19	612 488	écrou 6 pans	VZ 8	DIN 934	M 8	2		
20	419 918	équerre				1		
21	611 090	boulon à tête demie-ronde	VZ 8.8		M 8 x 18	2		
22	612 488	écrou 6 pans	VZ 8	DIN 934	M 8	2		
23	616 455	disque à ailettes	VZ	DIN 6798	A 8,4	2		
24	293 545	support de tube de protection soudé				1		
25	646 221	roulement à billes		DIN 625	6205-2 RS	2	accessoires suppl.	
26	611 426	boulon 6 pans	VZ 8.8	DIN 933	M 8 x 25	2		
27	616 455	disque à ailettes	VZ	DIN 6798	A 8,4	3		
28	611 370	boulon à tête demie-ronde						
		VZ 8.8	DIN 603		M 8 x 25	1		
29	650 235	rondelle plate	VZ	N 1003	20 x 9 x 1,8	2		
30	612 488	écrou 6 pans	VZ 8	DIN 934	M 8	3		
31	418 578	tuyau de protection				1		
32	611 472	boulon 6 pans	VZ 8.8	DIN 933	M 8 x 30	1		
33	293 584	tapis avant compl.				1		
	499 421	goupille de fixation				2		
	645 349	ressort de fermeture FR & S				2		
	651 044	tuyau		DIN 2458	Ø 3,6 "Universal" 30 x 2 x 370	1		
34	293 586	tapis arrière compl.				1		
35	398 214	axe d'arrêt soudé				1		
36	397 245	crochet soudé				2		
37	615 479	goupille élastique		DIN 1481	8 x 50	2		
38	398 333	tôle de guidage				1		
39	611 422	boulon 6 pans	VZ 8.8	DIN 933	M 8 x 20	2		
40	650 235	rondelle plate	VZ	N 1003	20 x 9 x 1,8	4	accessoires suppl.	
41	616 455	disque à ailettes	VZ	DIN 6798	A 8,4	2		
42	612 488	écrou 6 pans				2		
43	494 302	écrou de réglage				1		
44	650 250	rondelle	VZ	N 1003	40 x 31 x 4	2		
45	418 414	manivelle				1		



POS.	TEIL-NR	BENENNUNG	MAT. NORM	DIMENSION	STK.	VW. BEMERKUNG	GÜLTIG
46	418 412	bâque d'arrêt			2		
47	615 418	goupille élastique	DIN 1481	6 x 30	2		
48	397 204	support de ressort soudé			2		
49	611 547	boulon 6 pans VZ 8.8	DIN 931	M 12 x 80	2		
50	612 965	écrou 6 pans VZ 8	DIN 980	VM 12	2		
51	418 171	boulon d'arrêt			1		
52	650 260	rondelle plate	N 1003	25 x 16 x 1,8	1		
53	644 759	ressort à pression (440 138)			1		
54	644 835	boule plastique	DIN 319	C 40	1	accessoires suppl.	
55	615 455	goupille élastique	DIN 1481	4 x 30	1		
56	397 209	guide de ressort soudé			1		
57	644 668	ressort à pression			1		
58	418 564	rondelle			1		
59	612 239	écrou 6 pans VZ 5S	DIN 936	M 42 x 1,5	1		
60	650 109	rondelle	N 1003	40 x 25,5 x 1,5	2		
61	615 195	goupille fendue VZ	DIN 94	6,3 x 40	2		
62	645 350	goupille FR & S		6 x 36	2		



POS.	TEIL-NR	BENENNUNG	MAT. NORM	DIMENSION	STK.	VW. BEMERKUNG	GÜLTIG
1	292 794	cylindre compresseur compl.			1		
2	417 176	arbre du cylindre compresseur compl.			1		
3	614 116	clavette plate	DIN 6885	A 10 x 8 x 50	1		
4	650 256	rondelle	N 1003	50 x 35,5 x 1	1		
	650 280	rondelle	N 1003	50 x 25,5 x 0,5	2		
5	396 674	levier compl.			2		
	645 387	douille en bronze		35 / 42 x 55	2		
	645 383	douille en bronze		27 / 35 x 35	2		
6	396 672	coulisse compl. droite			1		
	418 153	douille pour palier			1		
	645 387	douille en bronze		35 / 42 x 55	1		
7	396 673	coulisse compl. gauche			1		
	418 153	douille pour palier			1		
8	650 125	rondelle	N 1003	45 x 27,5 x 1	8		
9	615 195	goupille fendue VZ	DIN 94	6,3 x 40	1		
	650 135	rondelle	N 1003	50 x 36 x 3	1		
10	650 256	rondelle	N 1003	50 x 35,5 x 1	2		
11	615 199	goupille fendue VZ	DIN 94	6,3 x 45	1		
12	615 475	goupille élastique	DIN 1481	8 x 45	1		
13	615 489	goupille élastique	DIN 1481	5 x 45	1		
14	619 120	graisseur spécial	DIN 71412	BM 8 x 1	2		
15	418 146	roue à chaîne soudée		z=29	1		
16	615 405	goupille élastique	DIN 1481	10 x 60	2		
17	615 442	goupille élastique	DIN 1481	6 x 60	2		
18	417 290	chaîne compl.		46 mailles	1		
	649 988	fermeture de chaîne	DIN 8188	E - 12 A x 1	1		
	649 990	fermeture de chaîne coudée	8188	H - 12 A x 1	1		



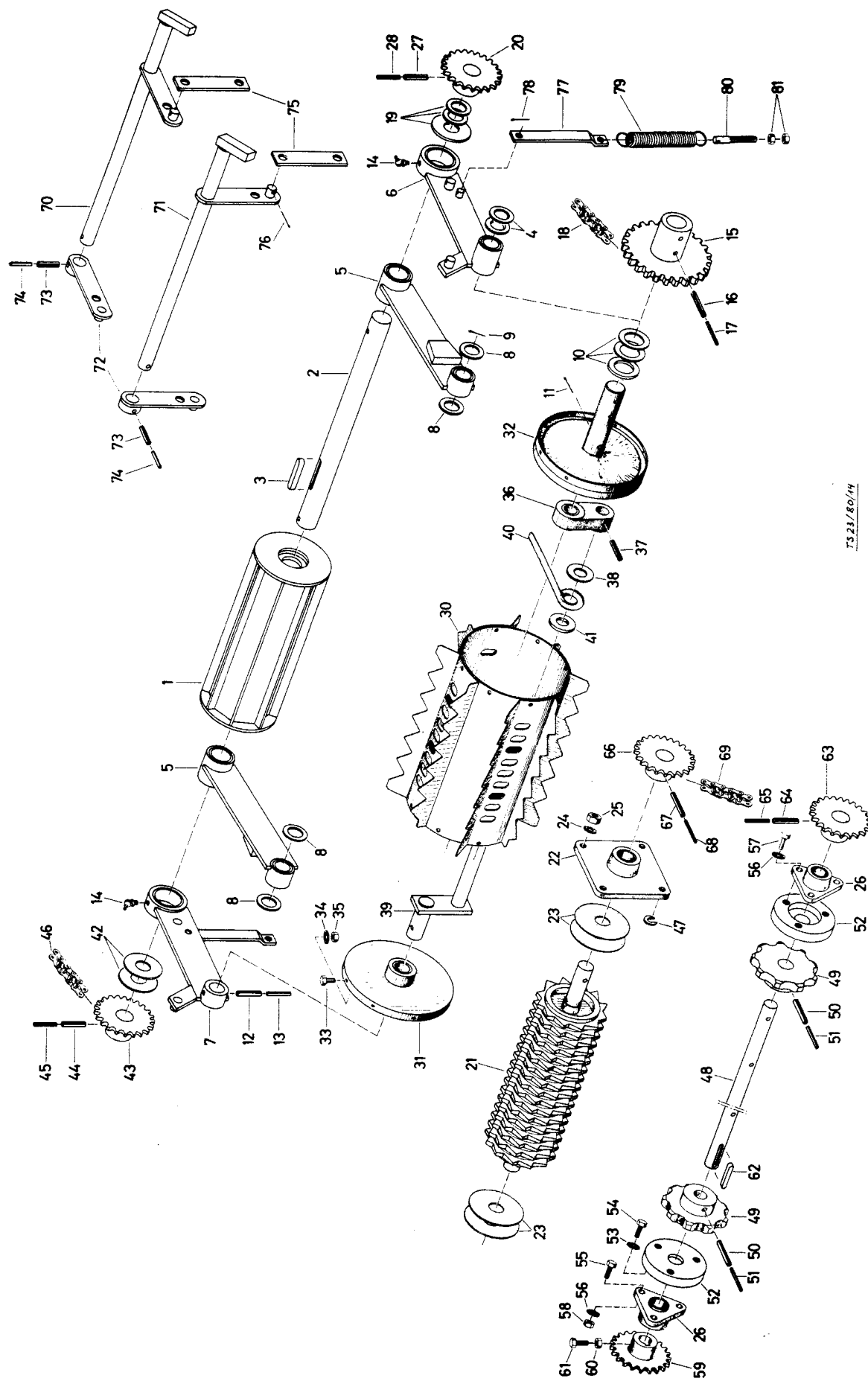
TS 23/80/14

TYP BLASIUS 936

ALIMENTATION

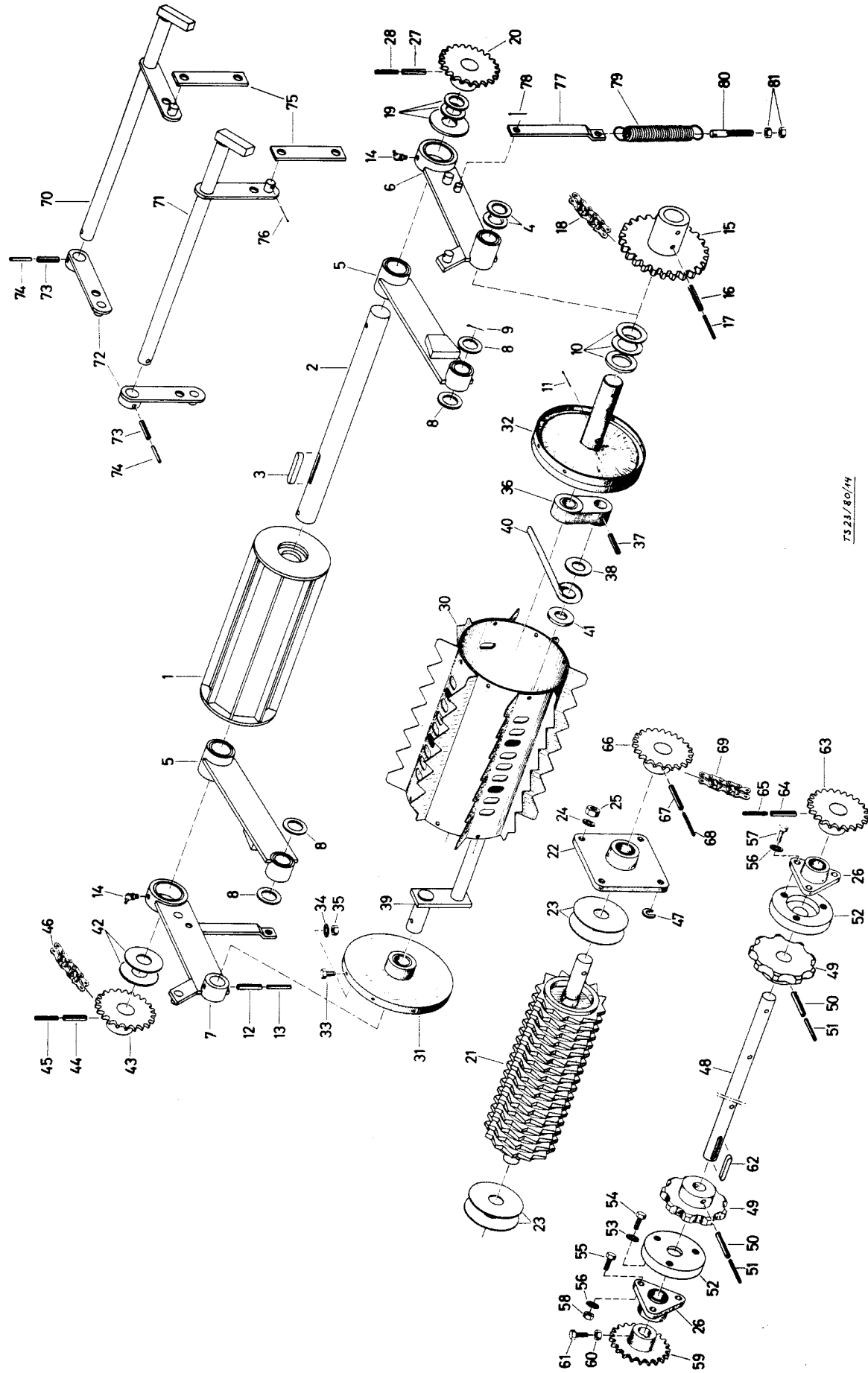
TAFEL H 3

POS.	TEIL-NR	BENENNUNG	MAT. NORM	DIMENSION	STK.	VW. BEMERKUNG	GÜLTIG
19	650 279	rondelle	N 1003	70 x 35,5 x 3	1		
	650 256	rondelle	N 1003	50 x 35,5 x 1	1		
	650 280	rondelle	N 1003	50 x 35,5 x 0,5	1		
20	418 125	roue de chaîne soudé		z = 13	1		
21	292 799	cylindre en bas compl.			1		
22	394 191	roulement compl.			1		
	645 384	douille en bronze		27 x 35 x 40	1		
23	650 198	rondelle	N 1003	95 x 28 x 1	4		
	650 237	rondelle	N 1003	100 x 31 x 1	2		
24	616 455	disque à ailettes	VZ	A 8,4	7		
25	612 488	écrou 6 pans	VZ 8	M 8	7		
26	497 080	roulement compl.			3		
	645 384	douille en bronze		27 x 35 x 40	3		
27	615 484	goupille élastique	DIN 1481	10 x 55	1		
28	615 438	goupille élastique	DIN 1481	6 x 55	1		
30	311 538	rouleau			1		
31	394 212	couvercle droite de rouleau compl.			1		
	645 383	douille en bronze		27 x 35 x 35	1		
32	396 650	couvercle gauche de rouleau compl.			1		
33	611 435	boulon 6 pans	VZ 8.8	M 6 x 16	8		
	611 950	boulon 6 pans	VZ 5.6	M 6 x 12	8		
34	616 446	disque à ailettes	VZ	A 6,4	16		
35	612 485	écrou 6 pans	VZ 6	M 6	16		
36	414 221	arbre d'appui compl.			1		
	645 376	douille en bronze		24 x 32 x 27	1		
37	615 475	goupille élastique	DIN 1481	8 x 45	1		
38	650 121	rondelle	N 1003	45 x 24,5 x 1,5	1		



T323/80/14

POS.	TEIL-NR	BENENNUNG	MAT.	NORM	DIMENSION	STK.	VW. BEMERKUNG	GÜLTIG
39	396 649	arbre excentrique compl.				1		
40	411 540	fourche d'ameneur				9		
41	650 122	rondelle	N 1003		45 x 25 x 6	17		
42	650 224	rondelle	N 1003		70 x 36 x 1	2		
43	418 144	roue dentée soudée			z = 16	1		
44	615 484	goupille élastique	DIN 1481		10 x 55	1		
45	615 438	goupille élastique	DIN 1481		6 x 55	1		
46	418 326	chaîne à rouleau compl.			44 mailons	1		
	649 988	mailon	DIN 8188		E - 12 A x 1	1		
	649 990	fermeture de chaîne coude	8188		H - 12 A x 1	1		
47	499 279	rondelle à fente				6		
48	396 660	arbre de la roue à chaîne				1		
49	497 081	roue à chaîne			z=9	2		
	650 162	rondelle	N 1003		60 x 28 x 1	2		
50	615 479	goupille élastique	DIN 1481		8 x 50	2		
51	615 493	goupille élastique	DIN 1481		5 x 50	2		
52	418 158	protection				2		
53	616 455	disque à ailettes	VZ	DIN 6798	A 8,4	3		
54	611 422	boulon 6 pans	VZ 8.8	DIN 933	M 8 x 20	3		
55	611 426	boulon 6 pans	VZ 8.8	DIN 933	M 8 x 25	3		
56	616 455	disque à ailettes	VZ	DIN 6798	A 8,4	6		
57	611 472	boulon 6 pans	VZ 8.8	DIN 933	M 8 x 30	3		
58	612 488	écrou 6 pans	VZ 8	DIN 934	M 8	3		
59	418 160	roue à chaîne soudée			z = 25	1		
60	612 488	écrou 6 pans	VZ 8	DIN 934	M 8	1		
61	611 573	boulon 6 pans	VZ 8.8	DIN 564	AM 8 x 25	1		
62	614 165	clavette plate		DIN 6885	A 8 x 7 x 45	1		
63	497 100	roue à chaîne soudée			z = 21	1		



TS 21/80/14

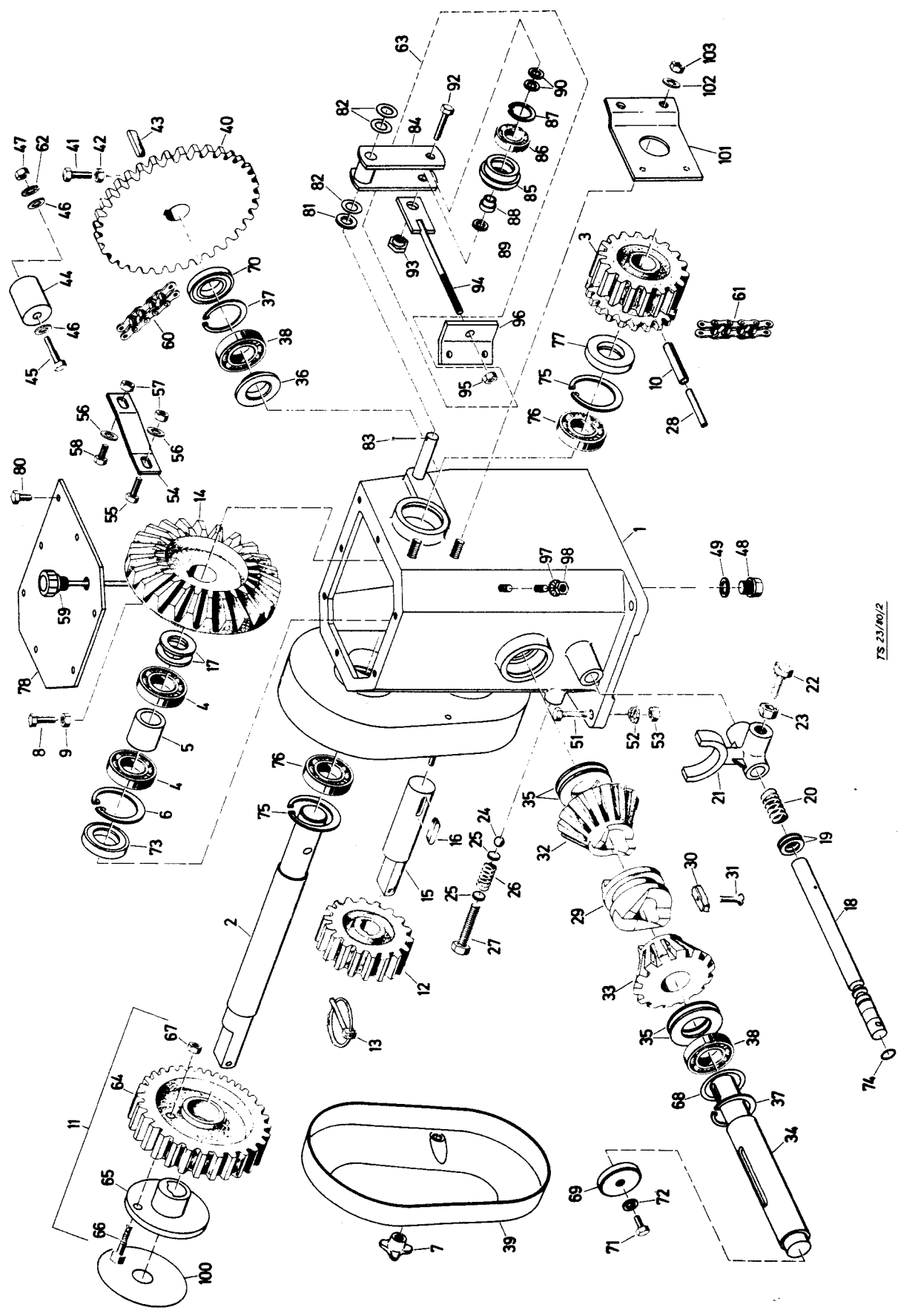
ALIMENTATION

TYP BLASIUS 936

POS.	TEIL-NR	BENENNUNG	MAT. NORM	DIMENSION	STK.	VW. BEMERKUNG	GOLTIG
64	615 475	goupille élastique	DIN 1481	8 x 45	1		
65	615 489	goupille élastique	DIN 1481	5 x 45	1		
66	498 418	roue à chaîne soudée		z = 19	1		
67	615 475	goupille élastique	DIN 1481	8 x 45	1		
68	615 489	goupille élastique	DIN 1481	5 x 45	1		
69	649 989	chaîne à rouleaux	DIN 8187	10 B - 1 x 37	1		
	643 806	maillon	DIN 8187	E - 10 B x 1	1		
	643 807	fermeture de chaîne coudée	8187	H - 10 B x 1	1		
70	397 211	axe à levier avant soudé			1		
71	397 210	axe à levier arrière soudé			1		
72	418 142	levier de guidage			2		
73	615 470	goupille élastique	DIN 1481	8 x 40	2		
74	615 485	goupille élastique	DIN 1481	5 x 40	2		
75	417 207	fixation			3		
76	615 128	goupille fendue VZ	DIN 94	4 x 25	7		
77	417 116	levier de traction			2		
78	615 194	goupille fendue VZ	DIN 94	4 x 20	2		
79	644 738	ressort de tension	413 380		2		
80	497 350	boulon élastique			2		
81	612 498	écrou 6 pans VZ 8	DIN 934	M 10	4		

CARTER A BAIN D'HUILE

TYP BLASIUS 936



7S 23/80/2

TYP BLASIUS 936

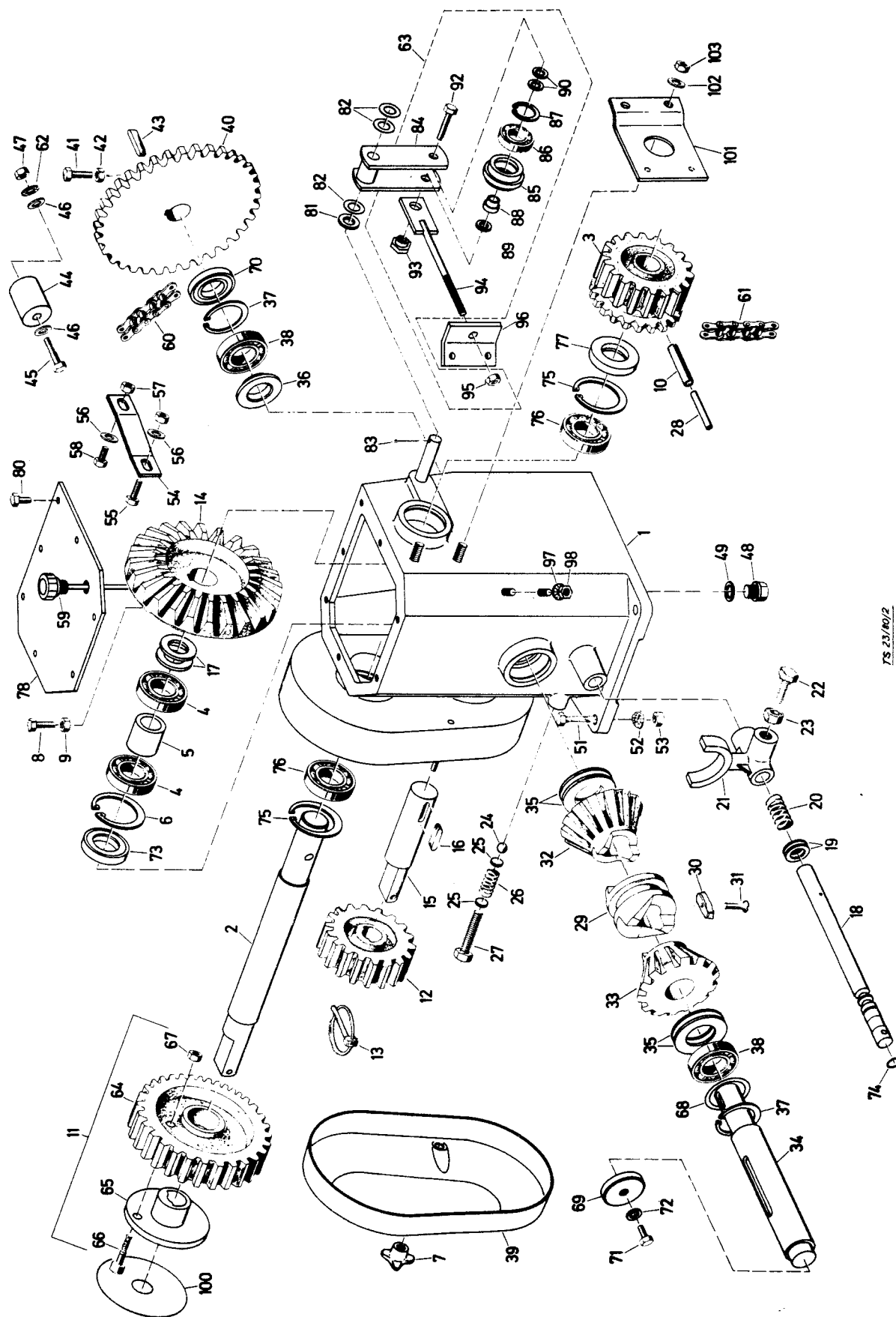
CARTER A BAIN D'HUILE

TAFEL H 4

POS.	TEIL-NR	BENENNUNG	MAT. NORM	DIMENSION	STK.	VW. BEMERKUNG	GÜLTIG
1	091 430	engrenage complet			1		
2	416 931	carter complet			1		
3	396 065	arbre de transmission			1		
4	417 566	roue de commande compl.			1		
5	646 242	roulem. à billes	DIN 625	6207	2		
6	416 395	douille de distance			1		
7	617 140	rondelle de sûreté	DIN 472	72 x 2,5	1		
8	645 495	poignée			2		
9	611 574	boulon 6 pans VZ 8.8	DIN 564	AM 8 x 30	1		
10	612 488	écrou 6 pans VZ 8	DIN 934	M 8	1		
11	615 415	goupille élastique	DIN 1481	10 x 70	1		
12	438 282	pignon compl.		z = 24	1	access. spéc.	y compris dans pos.1
	497 801	pignon compl.		z = 27	1		
	416 830	pignon		z = 32	1	access. spéc.	
	497 803	pignon compl.		z = 36	1	access. spéc.	
	398 982	pignon		z = 21	1	access. spéc.	
	394 188	pignon		z = 18	1		
	292 720	pignon		z = 13	1	access. spéc.	
	497 150	pignon		z = 9	1	access. spéc.	
13	645 350	goupille FR & S		6	2		
14	497 085	grande roue conique			1		
15	497 154	boulon			1		
16	614 108	clavette plate	DIN 6885	A 10 x 8 x 36	1		
17	650 135	rondelle	N 1003	50 x 36 x 3	2		
	650 207	rondelle	N 1003	44 x 35,5 x 1	2		
	650 236	rondelle	N 1003	44 x 35,5 x 0,5	1		
18	396 066	axe d'encastement			1		

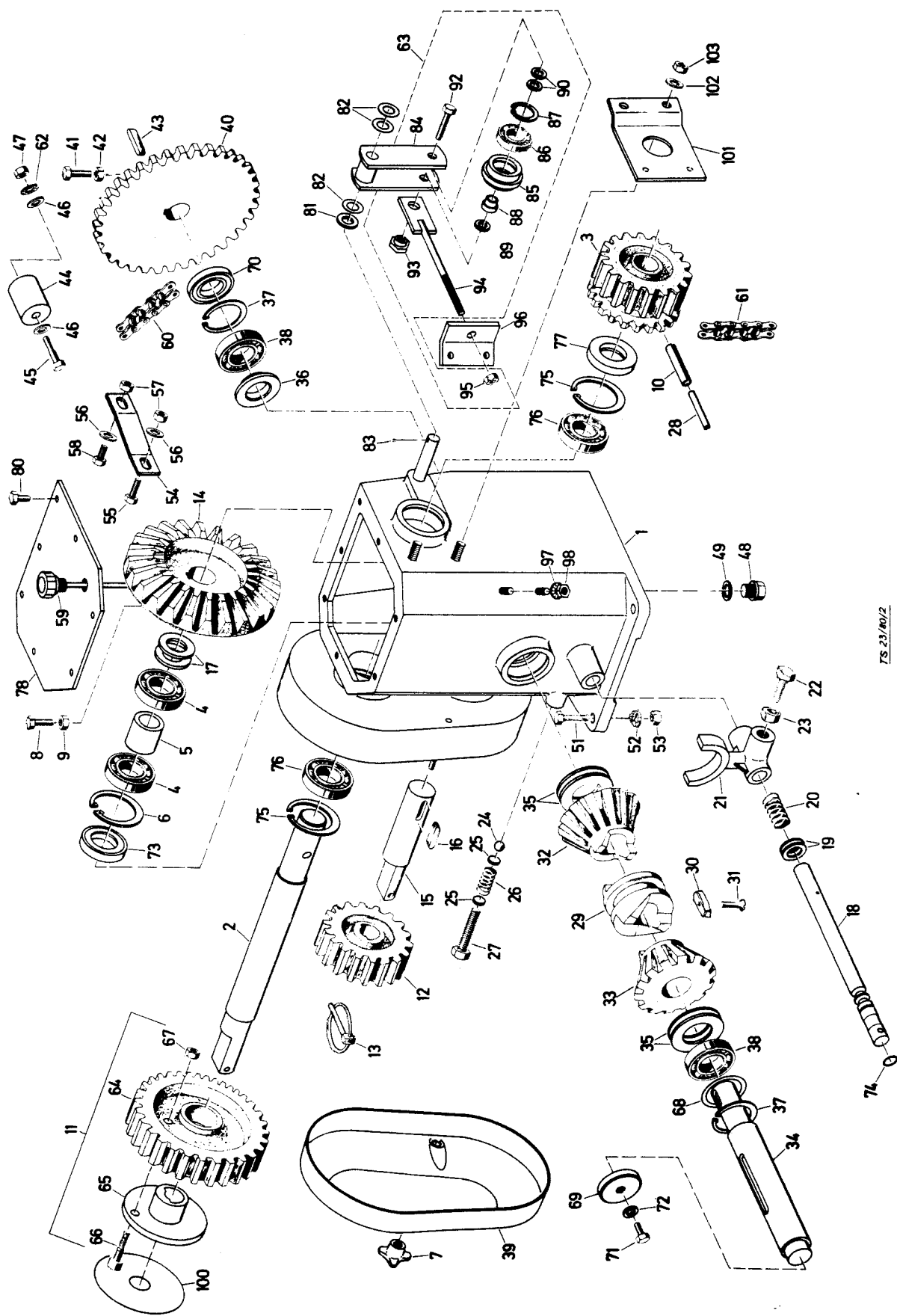
CARTER A BAIN D'HUILE

TYP BLASIUS 936



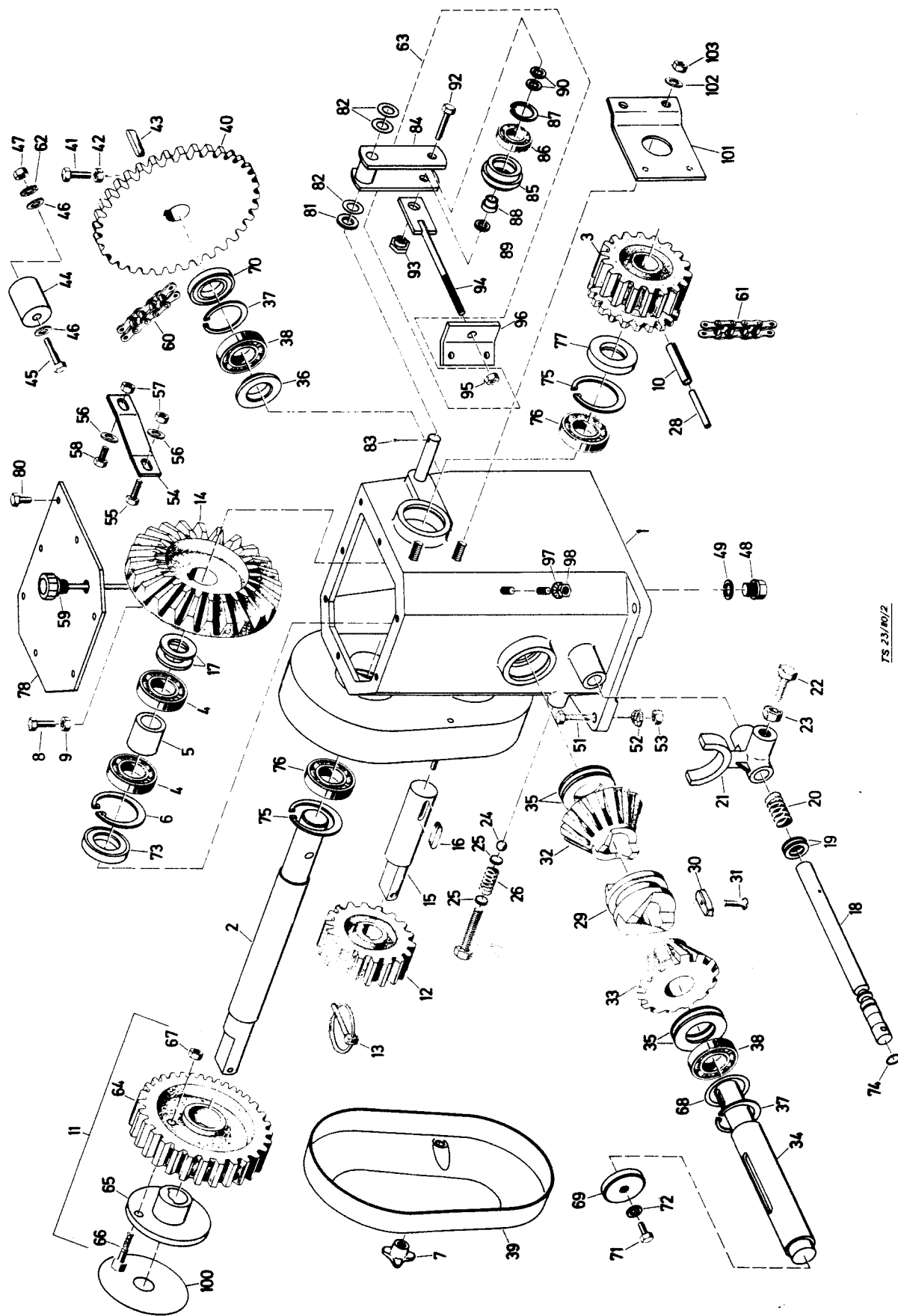
TS 23/80/2

POS.	TEIL-NR	BENENNUNG	MAT. NORM	DIMENSION	STK.	VW. BEMERKUNG	GÜLTIG
19	650 088	rondelle	N 1003	30 x 21 x 3	2		
20	644 610	ressort pour marche arrière			1		
21	396 049	fourche d'embrayage			1		
22	611 992	boulon 6 pans VZ 8.8	DIN 933	M 16 x 50	1		
23	612 200	écrou 6 pans VZ 5 S	DIN 936	M 16	1		
24	646 561	bille	DIN 5401	1/2" III	1		
25	650 000	rondelle	N 1000	12 x 3	2		
26	644 734	ressort à pression			1		
27	611 417	boulon 6 pans VZ 8.8	DIN 933	M 16 x 60	1		
28	615 445	goupille élastique	DIN 1481	6 x 65	1		
29	411 343	manchon d'embrayage			1		
30	497 457	clavette			1		
31	611 230	vis à tête plate VZ 4.8	DIN 963	M 6 x 12	1		
32	411 342	pignon pour marche arrière			1		
33	411 341	pignon pour marche avant			1		
34	396 070	arbre de pignon			1		
35	650 175	rondelle	N 1003	70 x 41 x 1	4		
	650 211	rondelle	N 1003	70 x 41 x 0,5	2		
36	497 330	rondelle			1		
37	617 135	anneau de sécurité	DIN 472	62 x 2	2		
38	646 224	roulement à billes	DIN 625	6206	2		
39	191 409	couvercle de l'entraînement			1		
40	417 185	roue à chaîne soudée		Z = 32	1		
41	611 572	boulon 6 pans VZ 8.8	DIN 564	AM 8 x 20	1		
42	612 488	écrou 6 pans VZ 8	DIN 934	M 8	1		
43	614 158	clavette plate	DIN 6885	A 8 x 7 x 40	1		
44	412 295	rouleau tendeur			1		



TYP BLASIVS 936 CARTER A BAIN D'HUILE

POS.	TEIL-NR	BENENNUNG	MAT.	NORM	DIMENSION	STK.	VW. BEMERKUNG	GÜLTIG
45	611 495	boulon 6 pans	VZ	8.8	DIN 931	1	M 10 x 70	
46	650 228	rondelle	VZ		N 1003	2	30 x 11 x 4	
47	612 498	écrou 6 pans	VZ	8	DIN 934	1	M 10	
48	649 513	boulon magnétique				1	KMA 1815	
49	617 397	rondelle joint	Cu		DIN 7603	1	A 18 x 24	
51	611 991	boulon 6 pans	VZ	8.8	DIN 933	2	M 12 x 45	
	611 477	boulon 6 pans	VZ	8.8	DIN 933	1	M 12 x 50	
	611 467	boulon 6 pans	VZ	8.8	DIN 933	1	M 12 x 30	
52	650 275	rondelle	VZ		N 1003	2	40 x 13 x 5	
	650 240	rondelle	VZ		N 1003	1	30 x 14 x 4	
	416 423	rondelle de distance				1		
	497 239	rondelle de distance				1		
	616 513	rondelle à ressort	VZ		DIN 127	1	B 12	
53	612 965	écrou 6 pans	VZ	8	DIN 985	3	M 12	
54	418 296	tige de tension				1		
55	611 474	boulon 6 pans	VZ	8.8	DIN 933	1	M 10 x 35	
56	650 228	rondelle	VZ		N 1003	2	30 x 11 x 4	
57	612 960	écrou 6 pans	VZ	8	DIN 985	2	M 10	
58	611 429	boulon 6 pans	VZ	8.8	DIN 933	1	M 10 x 25	
59	417 723	tige de mesure à huile				1		
	617 397	rondelle joint	Cu		DIN 7603	1	A 18 x 24	
60	643 762	chaîne à rouleau			DIN 8187	1	10 B - 1 x 64	
	643 807	fermeture de chaîne coudée			8187	1	H - 10 B x 1	
	643 806	fermeture de chaîne			DIN 8187	1	E - 10 B x 1	
61	417 735	chaîne à rouleau				1	46 maillons	
	649 988	fermeture de chaîne			DIN 8188	1	E - 12 A x 1	
62	616 457	disque à ailettes	VZ		DIN 6798	1	A 10,5	

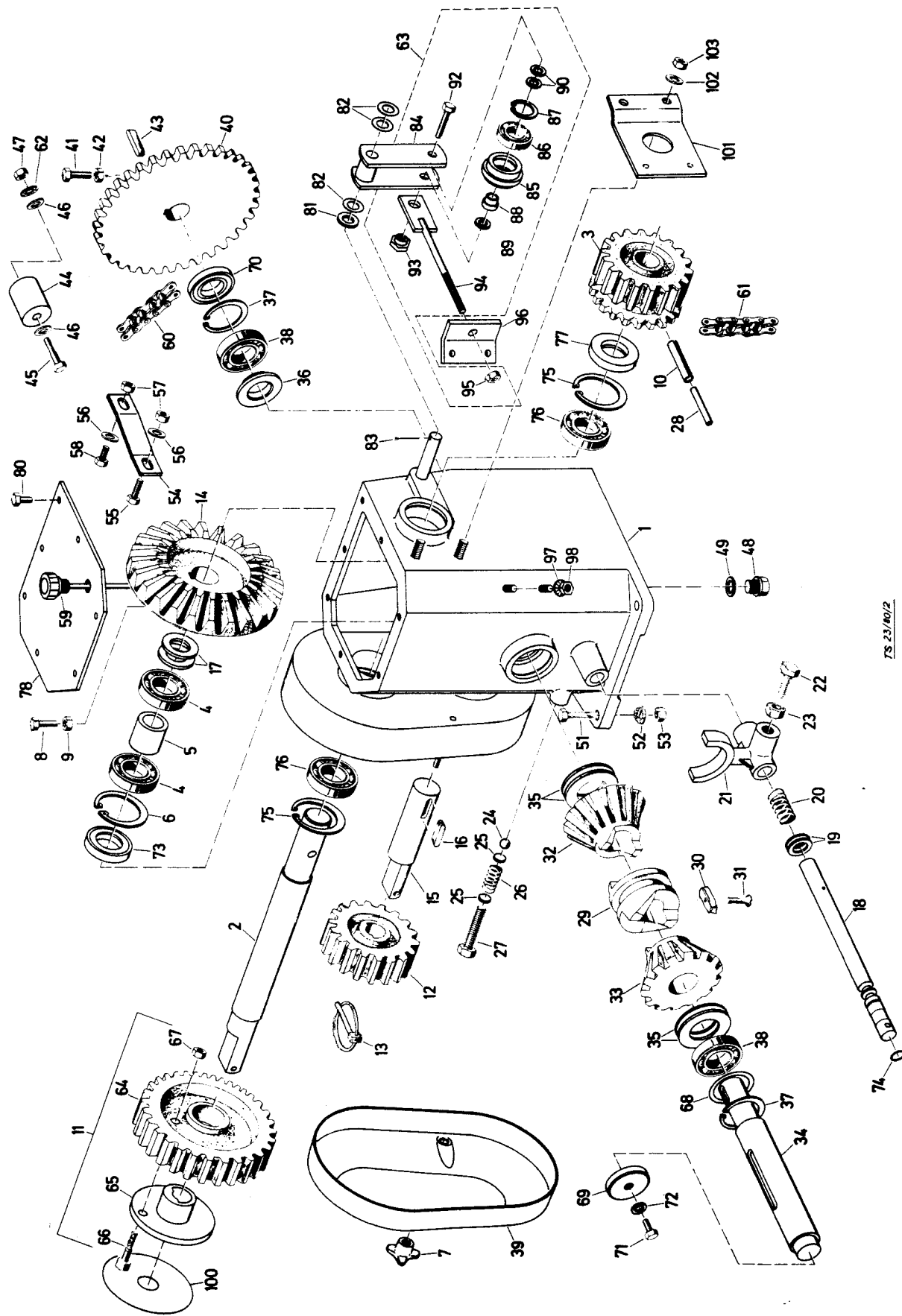


TYP BLASIIUS 936

CARTER A BAIN D'HUILE

TAFEL H 4

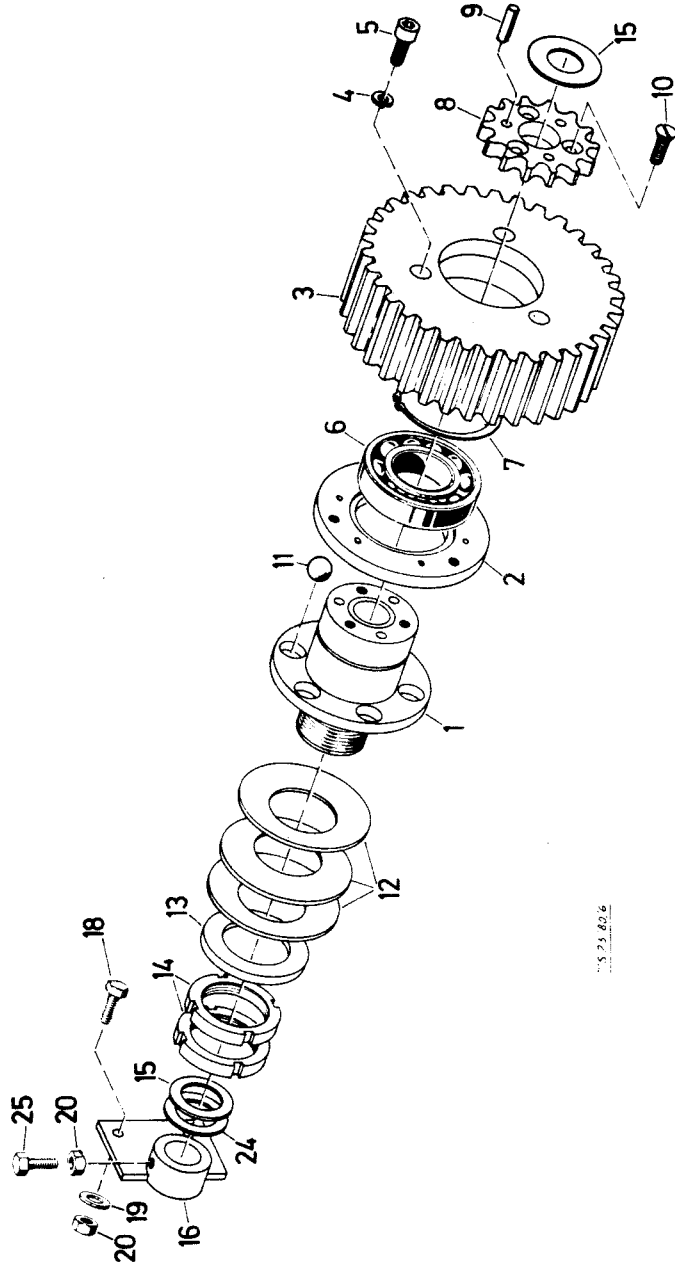
POS.	TEIL-NR	BENENNUNG	MAT. NORM	DIMENSION	STK.	VW. BEMERKUNG	GÜLTIG
63	396 417	tendeur compl.			1		
64	394 655	pignon compl.		Z = 27	1		
	394 660	pignon compl.		Z = 36	1	access. spéc.	
	416 829	pignon compl.		Z = 32	1	access. spéc.	
	398 980	pignon compl.		Z = 24	1	access. spéc.	
65	394 653	moyeu compl.			1		
	497 884	douille de cisaillement			1		
66	611 679	boulon cylindrique VZ	12.9 DIN 912	M 6 x 35	1		
67	612 920	écrou 6 pans VZ	8 DIN 985	M 6	1		
68	614 237	arrêt Seeger		PS 50 x 62 x 0,2	4		
69	416 393	couvercle de fermeture			1		
70	617 347	joint Simmer	DIN 3760	A 30 x 62 x 7	1		
71	611 410	boulon 6 pans VZ	8.8	M 8 x 12	1		
72	617 391	joint Cu	DIN 933	A 8 x 12	1		
73	617 300	joint Simmer	DIN 3760	A 35 x 72 x 10	1		
74	645 150	joint rond NB	70	15 x 2,5 B	1		
75	617 135	arrêt	DIN 472	62 x 2	2		
76	646 225	roulement à billes	DIN 625	6206 - 2 RS	2		
77	617 347	joint Simmer	DIN 3760	A 30 x 62 x 7	1		
78	396 064	couvercle			1		
80	611 435	boulon 6 pans VZ	8.8	M 6 x 16	7		
81	650 088	rondelle	N 1003	30 x 21 x 3	1		
82	650 090	rondelle	N 1003	30 x 22 x 1	5		
83	615 171	goupille fendue VZ	DIN 94	5 x 32	1		
84	416 345	levier pour rouleau de tendeur ce chaîne compl.			1		
85	471 129	rouleau de tendeur de chaîne			1		
86	646 221	roulement à billes	DIN 625	6205 - 2 RS	1		



POS.	TEIL-NR	BENENNUNG	MAT.	NORM	DIMENSION	STK.	VW. BEMERKUNG	GÜLTIG
87	617 130	rondelle de sûreté		DIN 472	52 x 2	1		
88	498 483	pièce de serrage				1		
89	650 226	rondelle		N 1003	35 x 10,5 x 1	1		
90	616 211	rondelle	VZ	DIN 440	R 11	2		
92	611 591	boulon 6 pans	VZ 8.8	DIN 933	M 10 x 50	1		
93	416 342	rondelle de sûreté				1		
94	416 347	barre d'attelage compl.				1		
95	612 960	écrou 6 pans	VZ 8			1		
96	416 344	équerre de serrage		DIN 985	M 10	1		
97	616 455	disque à ailettes	VZ	DIN 6798	A 8,4	2		
98	612 488	écrou 6 pans	VZ 8	DIN 934	M 8	2		
100	650 276	rondelle		N 1003	106 x 30,5 x 1,5	1		
101	497 101	plaque à visser				1		
102	616 457	disque à ailettes	VZ	DIN 6798	A 10,5	2		
103	612 498	écrou 6 pans	VZ 8	DIN 934	M 10	2		

EMBRAYAGE DE SECURITE

TYP BLASIUS 936

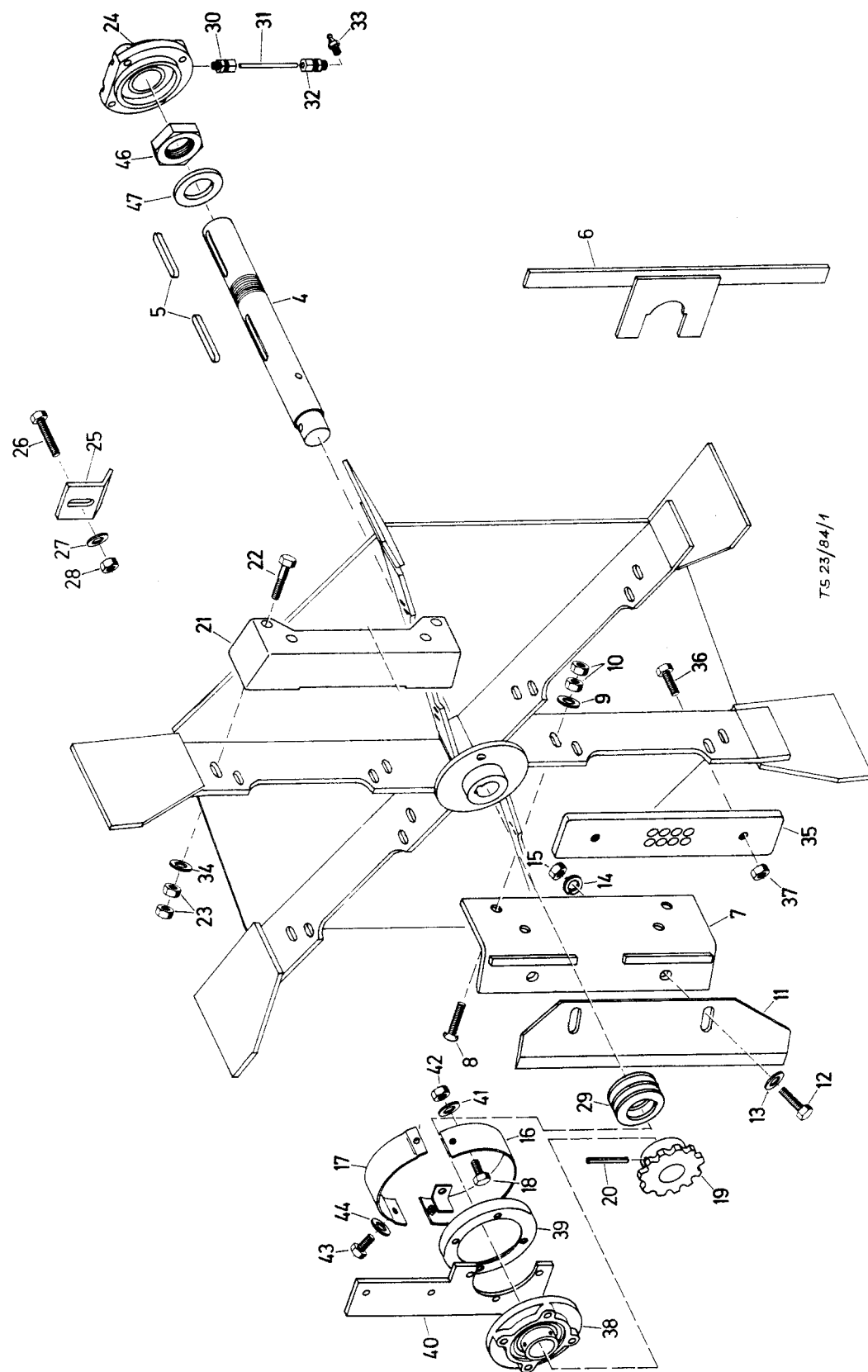


5 2 3 8 0 6

EMBRAYAGE DE SECURITE

TYP BLASIVUS 936

POS.	TEIL-NR	BENENNUNG	MAT. NORM	DIMENSION	STK.	VW. BEMERKUNG	GÜLTIG
1	418 582	embrayage complet			1		
	396 664	moyeu compl.			1		
	645 384	palier en bronze huile		27 / 35 x 40	1		
2	645 382	palier en bronze huile		27 / 35 x 25	1		
3	417 194	flasque à billes			1		
	396 663	roue dentée		z = 27	1		
4	616 585	rondelle à ressort	VZ DIN 7980	8	3		
5	611 695	boulon cylindrique	VZ 8.8 DIN 912	M 8 x 20	3		
6	646 185	roulement à billes	DIN 625	6013 - 2 RS	1		
7	617 154	rondelle de sûreté	DIN 471	65 x 2,5	1		
8	498 398	roue à chaînes		z = 14	1		
9	615 439	goupille élastique	DIN 1481	8 x 20	3		
10	611 227	boulon tête plate	VZ 8.8 DIN 7991	M 8 x 20	3		
11	646 562	bille	DIN 5401	3/4" III	6		
12	644 607	ressort	DIN 2093	B 100	3		
13	650 267	rondelle	N 1003	76 x 51 x 6	1		
14	646 525	écrou	N 1006	KM 10	2		
15	650 125	rondelle	N 1003	45 x 27,5 x 1	3		
	650 112	rondelle	N 1003	40 x 28 x 4	2		
16	417 098	support de l'axe soudé			1		
18	611 426	boulon 6 pans	VZ 8.8 DIN 933	M 8 x 25	2		
19	616 455	disque à ailettes	VZ DIN 6798	A 8,4	2		
20	612 488	écrou 6 pans	VZ 8 DIN 934	M 8	3		
24	650 133	rondelle	N 1003	50 x 28 x 1,8	1		
25	611 572	boulon 6 pans	VZ 8.8 DIN 564	AM 8 x 20	1		



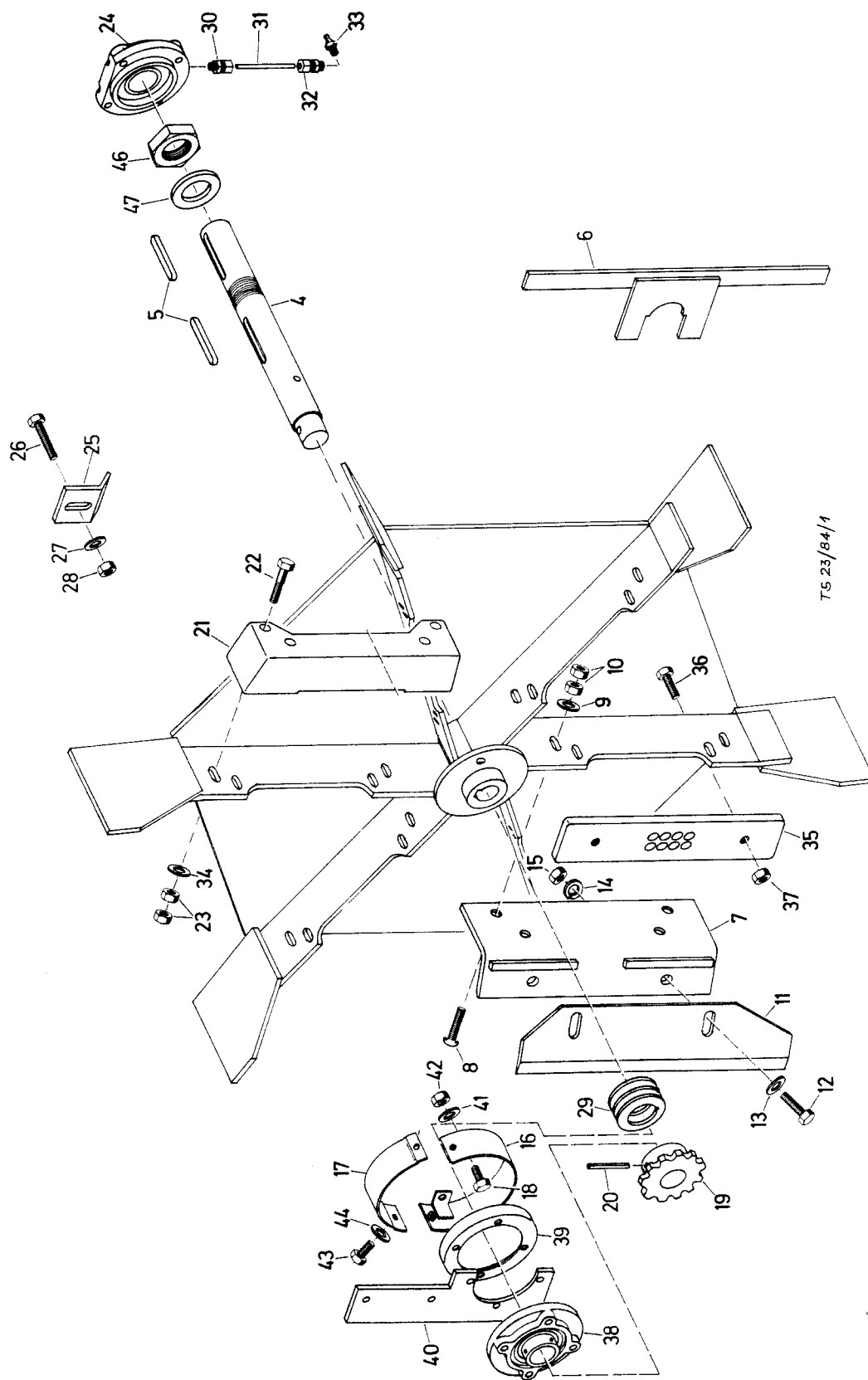
VOLANT A COUTEAUX

TYP BLASIUS 936

POS.	TEIL-NR	BENENNUNG	MAT. NORM	DIMENSION	STK.	VW. BEMERKUNG	GÜLTIG
1	192 090	volant à couteaux soudé			1		
4	293 551	arbre pour volant à couteaux			1		
5	614 150	clavette plate	DIN 6885	12 x 8 x 100	2		
6	437 626	clef spéciale compl.			1		
7	292 494	porte-couteaux soudé			3		
8	611 233	boulon tête plate VZ 10.9 DIN 7991		M 12 x 50	12		
9	650 275	rondelle	VZ N 1003	40 x 13 x 5	12		
10	612 412	écrou 6 pans	VZ 8 DIN 934	M 12	24		
11	643 530	couteau	(497 086)		3		
	412 928	calibre			1		
12	611 408	boulon 6 pans	VZ 10.9 DIN 933	M 12 x 35	6		
13	650 099	rondelle	St 70 M N 1003	40 x 13 x 3	6		
14	616 513	rondelle à ressort VZ	DIN 127	B 12	6		
15	612 412	écrou 6 pans VZ 8	DIN 934	M 12	6		
16	418 115	protection pour volant à couteaux compl.			1		
17	418 116	couvercle de protection			1		
18	611 422	boulon 6 pans VZ 8.8	DIN 933	M 8 x 20	2		
19	418 130	roue à chaînes soudée		z = 14	1		
20	615 401	goupille élastique	DIN 1481	10 x 50	1		
21	292 747	contrepoids			1	access. spéciaux	
22	611 607	boulon 6 pans VZ 10.9	DIN 931	M 12 x 110	4		
23	612 412	écrou 6 pans VZ 8	DIN 934	M 12	8		
24	418 215	flasque			1		
	611 477	boulon 6 pans VZ 8.8	DIN 933	M 12 x 50	4		
	612 412	écrou 6 pans VZ 8	DIN 934	M 12	4		
	616 463	disque à ailettes VZ	DIN 6798	A 12,5	4		
25	499 801	éclisse			1		
26	611 953	boulon 6 pans VZ 8.8	DIN 933	M 10 x 30	1		

VOLANT A COUTEAUX

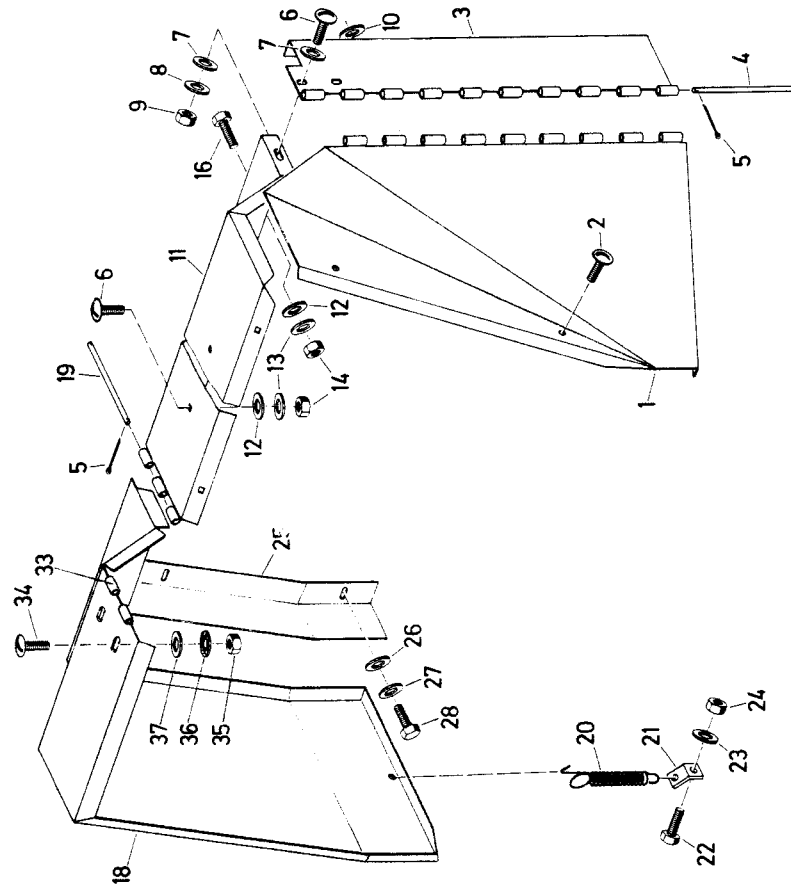
TYP BLASIOUS 936



VOLANT A COUTEAUX

TYP BLASIUS 936

POS.	TEIL-NR	BENENNUNG	MAT.	NORM	DIMENSION	STK.	VW. BEMERKUNG	GÜLTIG
27	616 244	rondelle	VZ	DIN 126	11	1		
28	612 960	écrou 6 pans	VZ 8	DIN 980	VM 10	1		
29	644 615	rondelle assiette		DIN 2093	B 80	11		
30	644 939	raccord droit			M 6 - cônes	1		
31	651 079	tuyau		DIN 2391	Ro 4 x 0,5 x 230	1		
32	417 808	raccord				1		
33	619 117	graisseur cônica		DIN 71412	AM 8 x 1	2		
34	650 275	rondelle	VZ	N 1003	40 x 13 x 5	4		
35	416 907	poids suppl.				1	exécution spéciale	
36	611 408	boulon 6 pans	VZ	10.9 DIN 933	M 12 x 35	2		
37	612 412	écrou 6 pans	VZ 8	DIN 934	M 12	2		
38	646 456	roulement		N 1028	UCFC 208	1		
	611 477	boulon 6 pans	VZ	8.8 DIN 933	M 12 x 50	1		
	611 555	boulon 6 pans	VZ	8.8 DIN 931	M 12 x 60	3		
	612 412	écrou 6 pans	VZ 8	DIN 934	M 12	4		
	616 463	disque à ailettes	VZ	DIN 6798	A 12,5	4		
39	418 117	protection d'arbre				1		
40	397 177	plaque à visser				1		
41	616 455	disque à ailettes	VZ	DIN 6798	A 8,4	2		
42	612 488	écrou 6 pans	VZ 8	DIN 934	M 8	2		
43	611 410	boulon 6 pans	VZ	8.8 DIN 933	M 8 x 12	2		
44	616 455	disque à ailettes	VZ	DIN 6798	A 8,4	2		
45	619 120	graisseur cônica		DIN 71412	BM 8 x 1	1		
46	612 239	écrou 6 pans	VZ 5S	DIN 936	M 42 x 1,5	1		
47	499 756	rondelle				1		



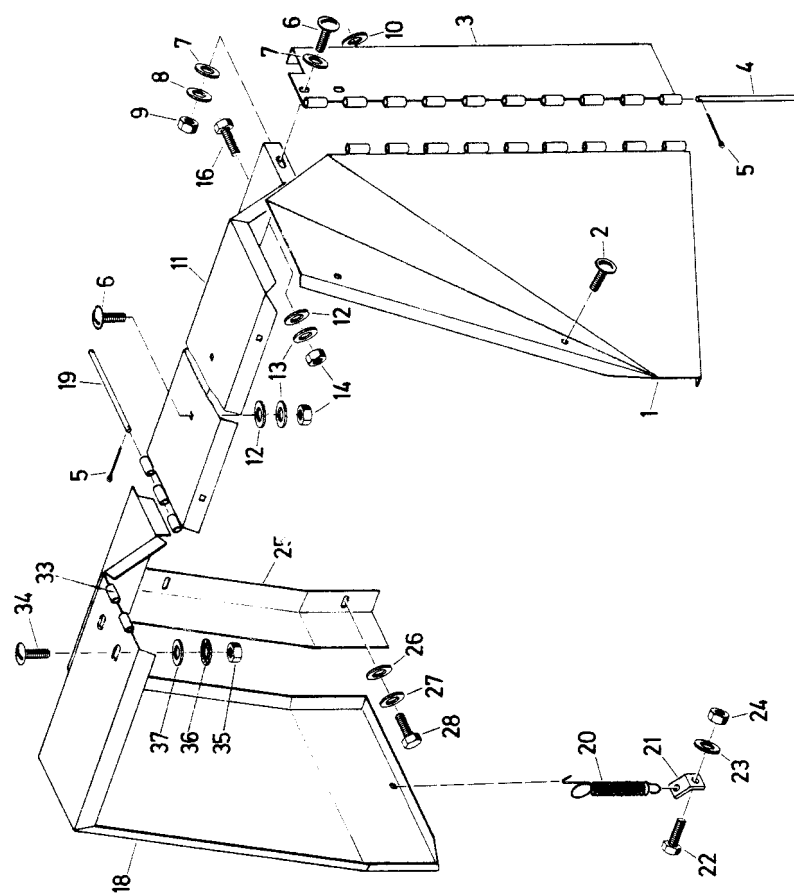
T.S. 23/80/11 K

TYP BLASIUS 936

TOLES DE PROTECTION

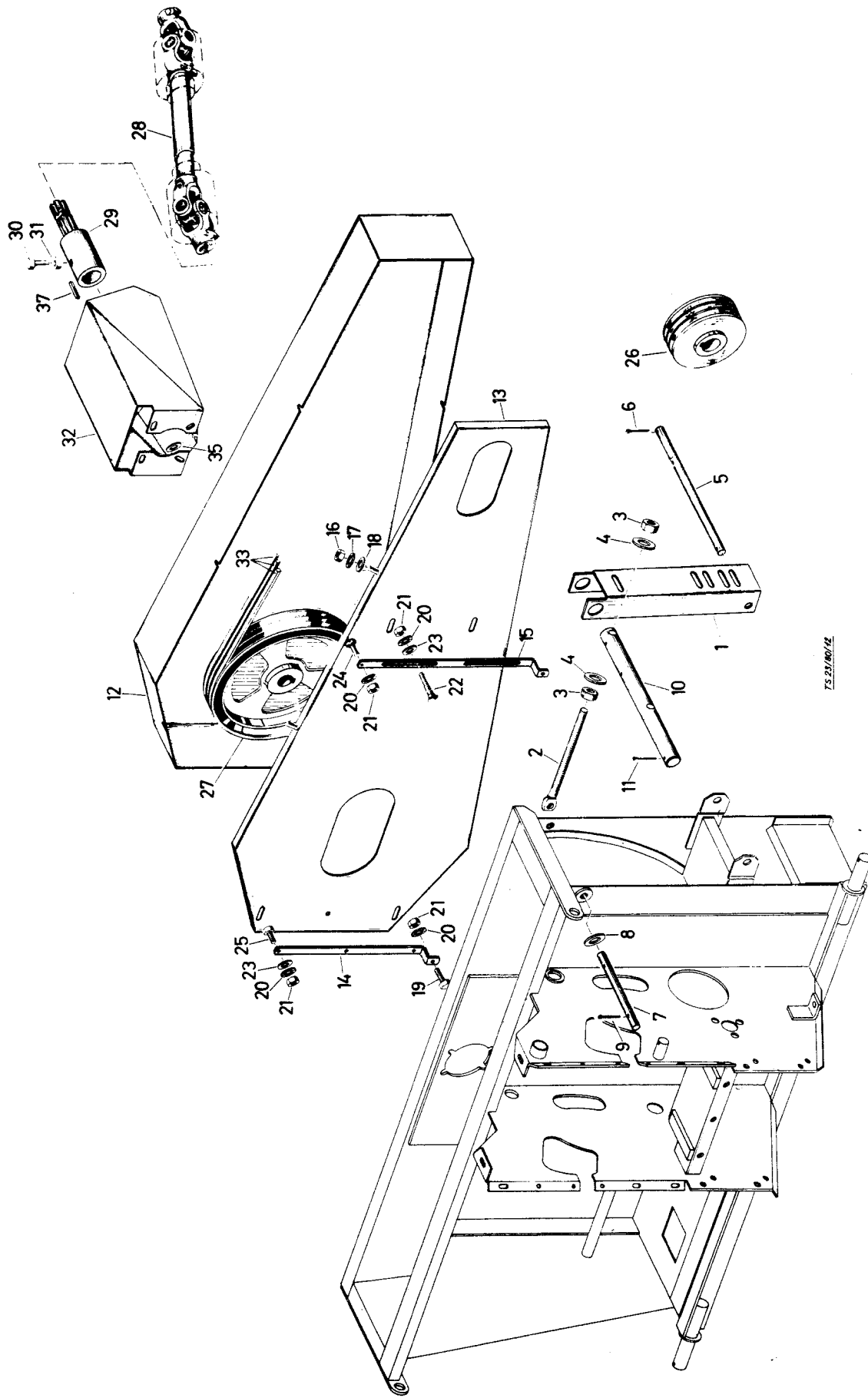
TAFEL H 7

POS.	TEIL-NR	BENENNUNG	MAT. NORM	DIMENSION	STK.	VW. BEMERKUNG	GÜLTIG
1	293 044	couvercle			1		
2	611 090	boulon à tête demi-rond avec fente	VZ 8.8	M 8 x 18	2		
3	293 045	protection droite			1		
4	418 256	boulon de charnière			1		
5	615 130	goupille fendue VZ	DIN 94	3,2 x 16	4		
6	611 090	boulon à tête demi-rond avec fente	VZ 8.8	M 8 x 18	5		
7	616 256	rondelle VZ	DIN 126	9	4		
8	616 455	disque à ailettes VZ	DIN 6798	A 8,4	3		
9	612 488	écrou 6 pans VZ 8	DIN 934	M 8	3		
10	616 218	rondelle VZ	DIN 440	R 9	2		
11	293 046	plaque de fermeture			1		
12	650 235	rondelle VZ	N 1003	20 x 9 x 1,8	6		
13	616 455	disque à ailettes VZ	DIN 6798	A 8,4	6		
14	612 488	écrou 6 pans VZ 8	DIN 934	M 8	6		
16	611 413	boulon 6 pans VZ 8.8	DIN 933	M 8 x 16	2		
18	293 041	couvercle de protection gauche compl.			1		
19	418 245	boulon de charnière			1		
20	644 793	ressort de tension			1		
21	418 325	équerre			1		
22	611 413	boulon 6 pans VZ 8.8	DIN 933	M 8 x 16	1		
23	616 455	disque à ailettes VZ	DIN 6798	A 8,4	1		
24	612 488	boulon 6 pans VZ 8	DIN 934	M 8	2		
25	418 324	couvercle			1		
26	650 235	rondelle VZ	N 1003	20 x 9 x 1,8	2		
27	616 455	disque à ailettes VZ	DIN 6798	A 8,4	2		
28	611 410	boulon 6 pans VZ 8.8	DIN 933	M 8 x 12	2		
33	437 449	charnière			1		



TS 23/80/11 K

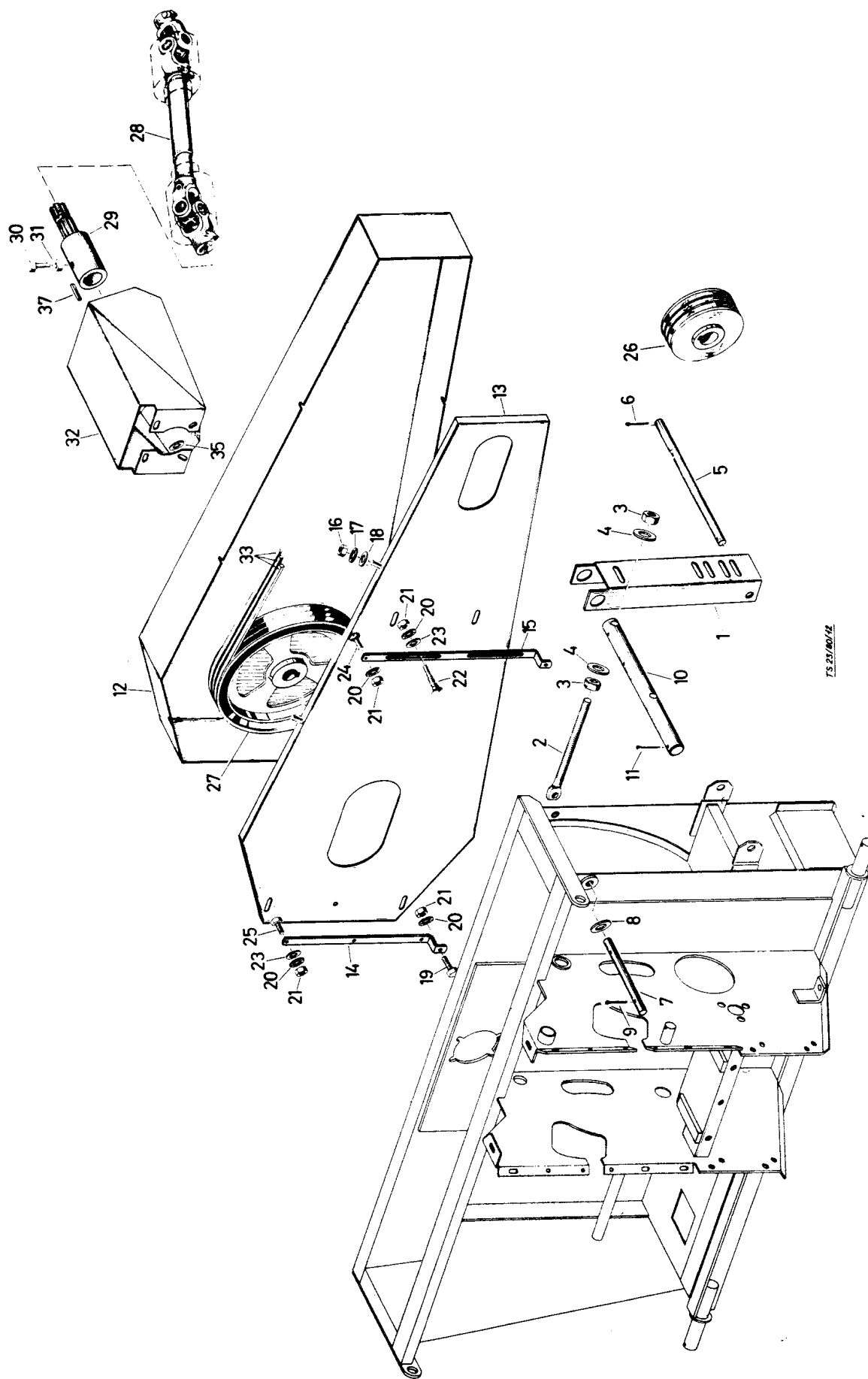
TYP BLASIUS 936		TOLES DE PROTECTION				TAFEL H 7	
POS.	TEIL-NR	BENENNUNG	MAT. NORM	DIMENSION	STK.	VW. BEMERKUNG	GÜLTIG
34	611 090	boulon à tête ronde	plate avec fente	VZ 8.8 DIN 8 x 18	2		
35	612 488	écrou 6 pans	VZ 8 DIN 934	M 8	2		
36	616 455	disque à ailettes	VZ DIN 6798	A 8,4	2		
37	616 256	rondelle	VZ DIN 126	9	2		



POS.	TEIL-NR	BENENNUNG	MAT. NORM	DIMENSION	STK.	VW. BEMERKUNG	GÜLTIG
1	395 112	support de console			2		
2	414 107	vis de tension			2		
3	612 438	écrou 6 pans	VZ 8 DIN 934	M 16	4		
4	616 268	rondelle	VZ	18	4		
5	498 525	goupille			1		
6	615 171	goupille fendue	VZ DIN 94	5 x 32	3		
7	498 927	goupille à charnière			1		
8	616 264	rondelle	VZ DIN 126	14	2		
9	615 194	goupille fendue	VZ DIN 94	4 x 20	2		
10	498 526	boulon de tension			1		
11	615 105	goupille fendue	VZ DIN 94	6,3 x 50	3		
12	292 323	protection de courroie trapézoïdale			1		
13	395 674	paroi de protection intérieure soudée			1		
14	499 233	support tôle de protection			1		
15	499 232	support tôle de protection			1		
16	612 488	écrou 6 pans	VZ 8 DIN 934	M 8	6		
17	616 455	disque à ailettes	VZ DIN 6798	A 8,4	6		
18	650 235	rondelle	VZ N 1003	20 x 9 x 1,8	6		
19	611 952	boulon 6 pans	VZ 8.8 DIN 933	M 8 x 35	2		
20	616 455	disque à ailettes	VZ DIN 6798	A 8,4	8		
21	612 488	écrou 6 pans	VZ 8 DIN 934	M 8	8		
22	611 361	vis à tete ronde	plate VZ DIN 603	M 8 x 20	2		
23	650 235	rondelle	VZ N 1003	20 x 9 x 1,8	4		
24	611 203	vis à tete conique	VZ DIN 963	M 8 x 20	1		
25	611 422	boulon 6 pans	VZ 8.8 DIN 933	M 8 x 20	3		
26	418 546	poulie à gorge			1		
	418 547	poulie à gorge			1		

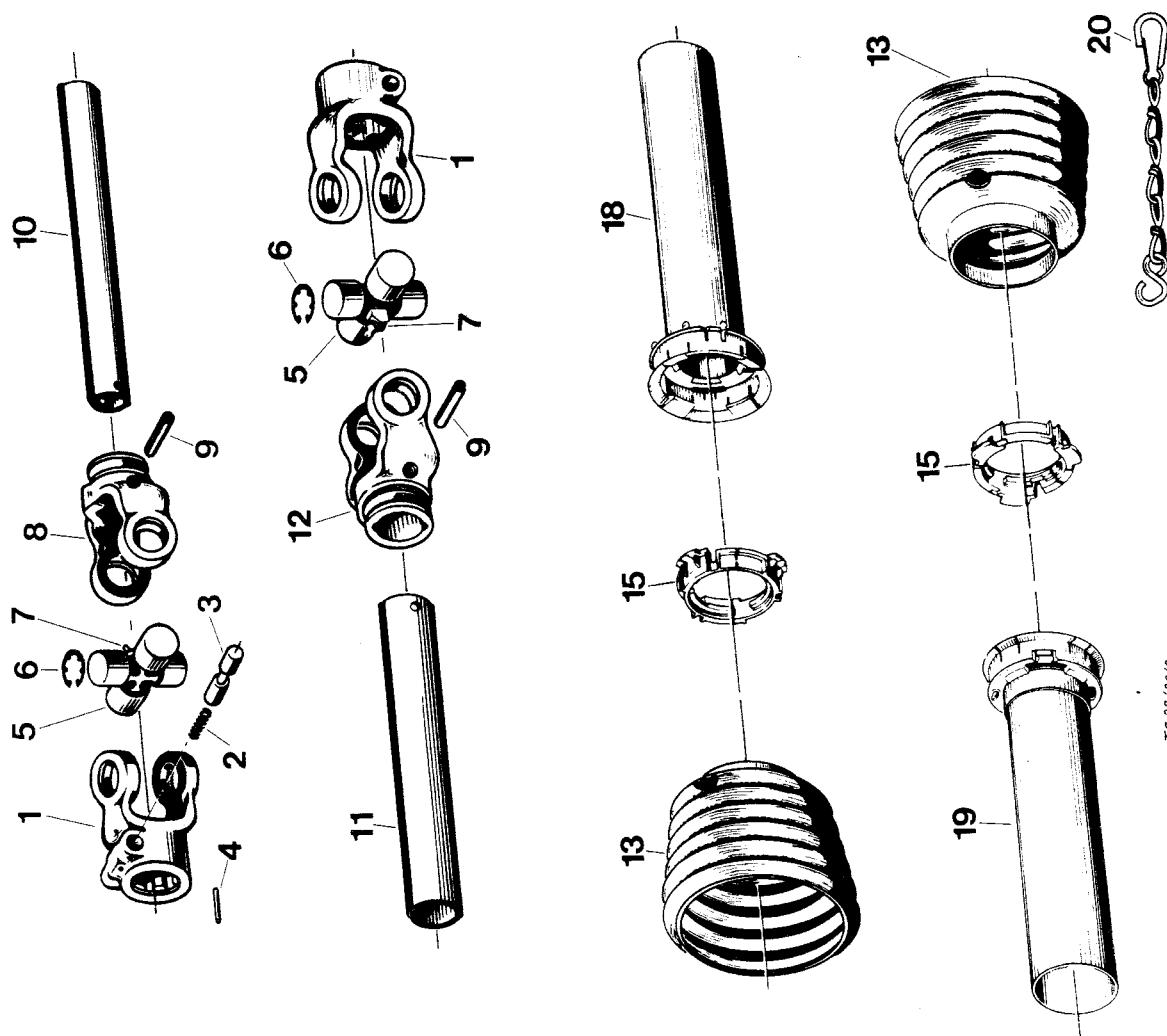
SUPPORT POUR MOTEUR / COMMANDE PAR PRISE DE FORCE - EXECUTION SPEC.

TYP BLASIOUS 936



TS 23/MD/12

POS.	TEIL-NR	BENENNUNG	MAT. NORM	DIMENSION	STK.	VW. BEMERKUNG	GÜLTIG
	414 056	poulie à gorge		160 Ø x 38 Ø	1		
	414 058	poulie à gorge		160 Ø x 42 Ø	1		
	314 044	poulie à gorge		190 Ø x 42 Ø	1		
	314 118	poulie à gorge		220 Ø x 42 Ø	1		
	412 926	douille de distance			1		
	611 467	boulon 6 pans VZ	8.8 DIN 933	M 12 x 30	1		
	611 482	boulon 6 pans VZ	8.8 DIN 933	M 16 x 35	1		
	616 463	disque à ailettes VZ	DIN 6798	A 12,5	1		
	650 139	rondelle VZ	N 1003	55 x 13 x 6	1		
	616 476	disque à ailettes VZ	DIN 6798	A 16,5	1		
	616 217	rondelle VZ	DIN 440	R 18	1		
27	312 012	poulie trapézoïdale		480 Ø	1		
	611 589	boulon 6 pans VZ	8.8 DIN 564	AM 12 x 45	1		
	612 412	écrou 6 pans VZ	8 DIN 934	M 12	1		
	311 906	poulie pour courroie plate		Ø 400	1		
	311 907	poulie pour courroie plate		Ø 450	1		
28	645 158	arbre d'articulation		W 2400 - SC 24	1	voir tableau H 9	
29	412 626	réduction			1		
30	611 576	boulon 6 pans VZ	8.8 DIN 564	AM 10 x 25	1		
31	612 498	écrou 6 pans VZ	8 DIN 934	M 10	1		
32	396 491	protection d'arbre			1		
33	644 067	courroie trapézoïdale	DIN 2215	17 x 3000	3		
35	616 264	rondelle VZ	DIN 126	14	4		
37	614 150	ressort	DIN 6885	A 12 x 8 x 100	1		

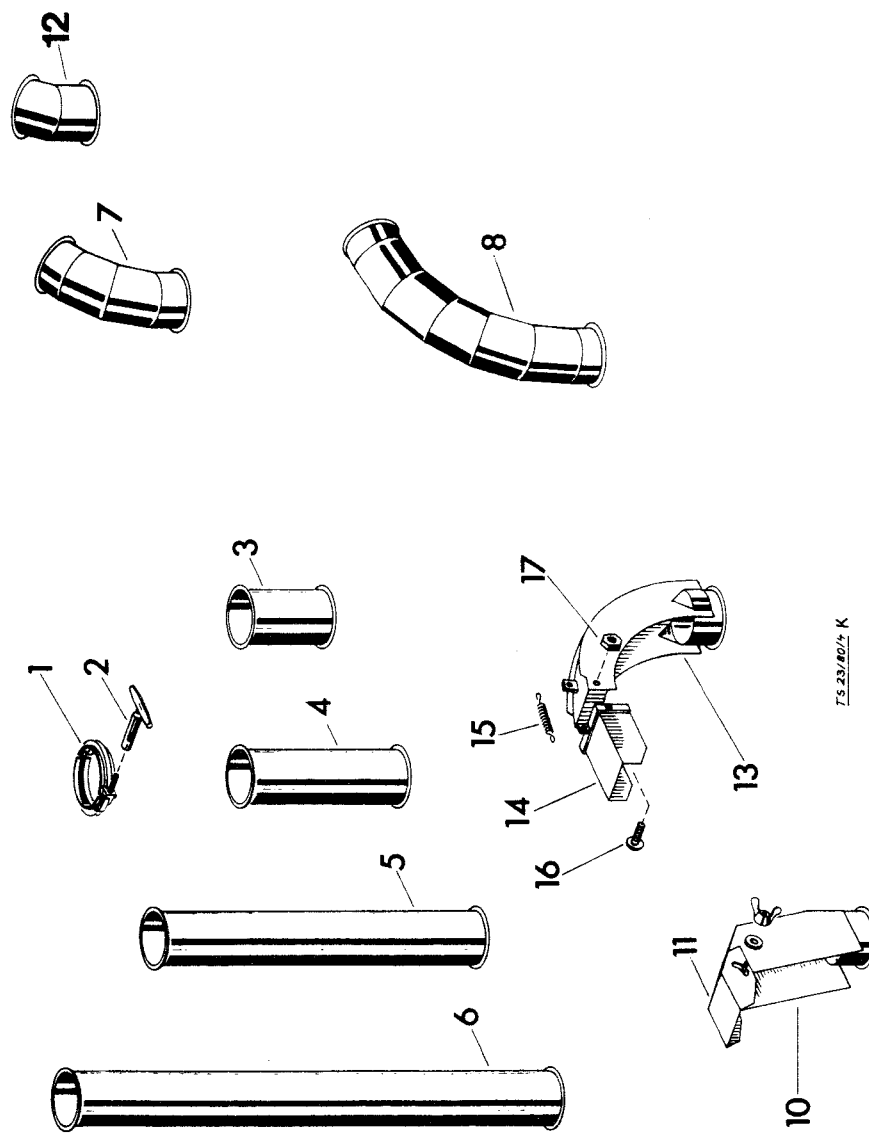


TS 23/80/9

ARBRE ARTICLE - ACCESSOIRE SPEC.

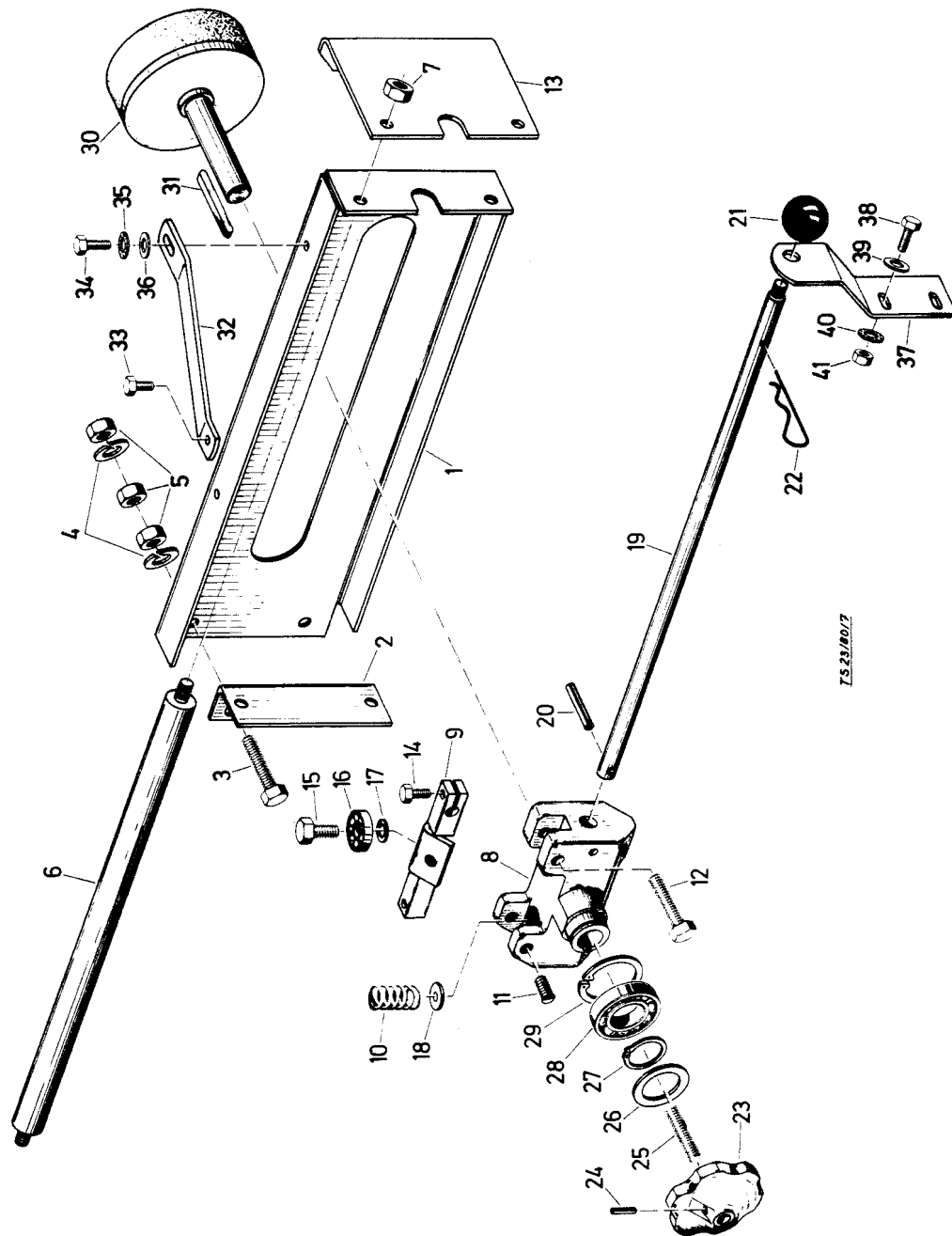
TYP BLASIU 936

POS.	TEIL-NR	BENENNUNG	MAT. NORM	DIMENSION	STK.	VW. BEMERKUNG	GÜLTIG
1	646 071	arbre d'articulation	SC 24	W 2400	1	Pos. 1 - 20	
2	649 565	fourche extér. compl.		35.10.00	2	contenu en pos. 1	
3	649 570	ressort de pression		66.01.49	2	contenu en pos. 1	
5	649 571	goupille mobil compl.		66.01.12	2	contenu en pos. 1	
6	649 572	jeu de croissillon compl.		35.00.00	2	contenu en pos. 5	
7	649 573	rondelle de sûreté	DIN 984 32x1,2	62.37.00	8	contenu en pos. 5	
8	619 120	graisseur	DIN 71412 BM 8x1	63.22.01	2	contenu en pos. 5	
9	649 568	tuyau intérieur pour tuyau profilé 1b		35.13.00	1		
10	615 456	goupille creuse	DIN 1481 10x80	62.05.08	2		
11	649 574	tuyau profilé 1b		75.25.00	1	indiquer la longueur	
12	649 575	tuyau profilé 2a		75.35.00	1	indiquer 2a longueur	
13	649 569	fourche intérieure pour tuyau profilé 2a		35.14.00	1		
15	649 576	trémie de protection		84.13.05	2		
18	649 577	bague de glissement		82.83.04	2		
19	649 578	intérieure compl. tuyau de protection		80.39.00	1	indiquer la longueur	
20	649 579	tuyau de protection extérieure compl.		80.38.00	1		
	649 921	chaîne de retenue		82.36.03	2		

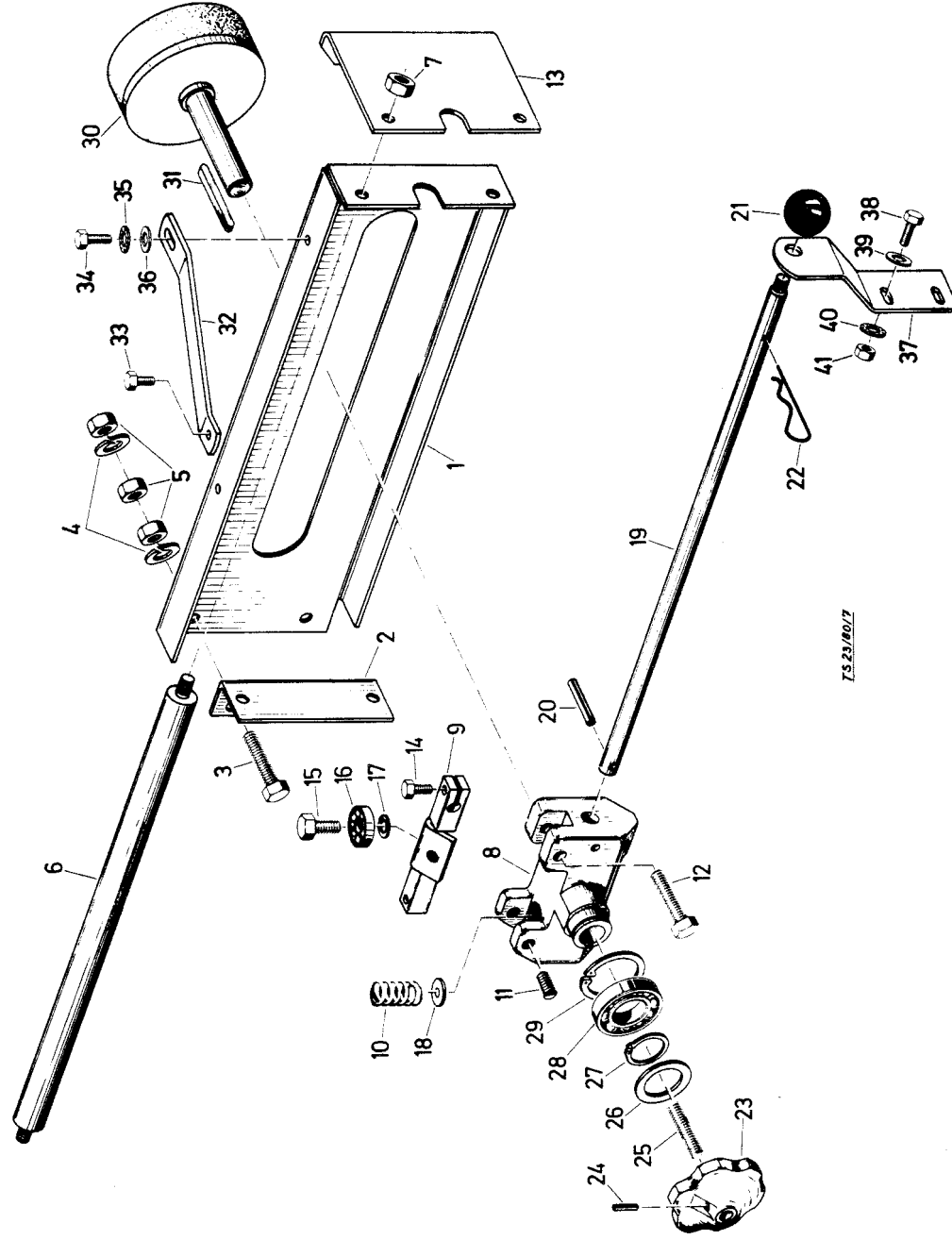


T S 23/80/4 K

POS.	TEIL-NR	BENENNUNG	MAT. NORM	DIMENSION	STK.	VW. BEMERKUNG	GÜLTIG
1	191 960	appareil d'affûtage, montage			1		
	437 475	console compl.			1		
	650 235	rondelle VZ	N 1003	20 x 9 x 1,8	2		
	616 455	disque à ailette VZ	DIN 6798	A 8,4	2		
	612 488	écrou 6 pans VZ 8	DIN 934	M 8	2		
2	395 253	équerre			1		
3	611 412	boulon 6 pans VZ 8.8	DIN 933	M 12 x 70	2		
4	616 513	rondelle à ressort VZ	DIN 127	B 12	4		
5	612 412	écrou 6 pans VZ 8	DIN 934	M 12	6		
6	418 368	arbre de guidage			2		
7	612 965	écrou 6 pans VZ 8	DIN 985	M 12	4		
8	395 246	pièce de guidage			1		
9	498 681	levier de guidage soudé			1		
10	644 808	ressort de pression			1		
11	615 225	goupille creuse VZ 12.9	DIN 913	AM 12 x 15	2		
12	499 390	boulon usiné			1		
13	437 478	équerre			1		
14	611 422	boulon 6 pans VZ 8.8	DIN 933	M 8 x 20	1		
15	611 431	boulon 6 pans VZ 8.8	DIN 933	M 12 x 25	6		
16	646 228	roulement à billes	DIN 625	6201 - 2 RS	6		
17	616 513	rondelle à ressort VZ	DIN 127	B 12	6		
18	650 246	rondelle	N 1003	28 x 5,5 x 3	1		
19	398 313	barre d'attelage soudé			1		
20	615 483	goupille élastique	DIN 1481	8 x 55	1		
21	645 349	goupille FR & S	3,6 mm	"Universal"	1		
23	498 664	volant			1		
24	615 450	goupille élastique	DIN 1481	4 x 26	1		



POS.	TEIL-NR	BENENNUNG	MAT. NORM	DIMENSION	STK.	VW. BEMERKUNG	GÜLTIG
1	314 164	bride compl.			1		
2	413 423	écrou de serrage			1		
3	642 312	tuyau de prolongation 0,5 m			1		
4	642 311	tuyau de prolongation 1,0 m			1		
5	642 310	tuyau de prolongation 2,0 m			1		
6	642 309	tuyau de prolongation 3,0 m			1		
7	291 394	coude		45°, 1000 r	1		
	190 839	coude		45°, 1500 r	1		
8	291 385	coude		90°, 750 r	1		
10	214 041	coude de sortie, montage			1		
11	393 679	clapet de direction			1		
	616 256	rondelle VZ	DIN 126	9	2		
	612 158	écrou à ailettes			2		
	611 422	boulon 6 pans VZ	8.8 DIN 933	M 8 x 20	2		
13	113 447	sortie du fourrage d'ensilage compl.			1		
14	314 171	clapet de direction compl.			1		
15	644 760	ressort de traction 440 276			1		
16	611 190	vis à tête cyl.	DIN 84	M 8 x 16	2		
17	612 925	écrou 6 pans VZ	8 DIN 985	M 8	2		

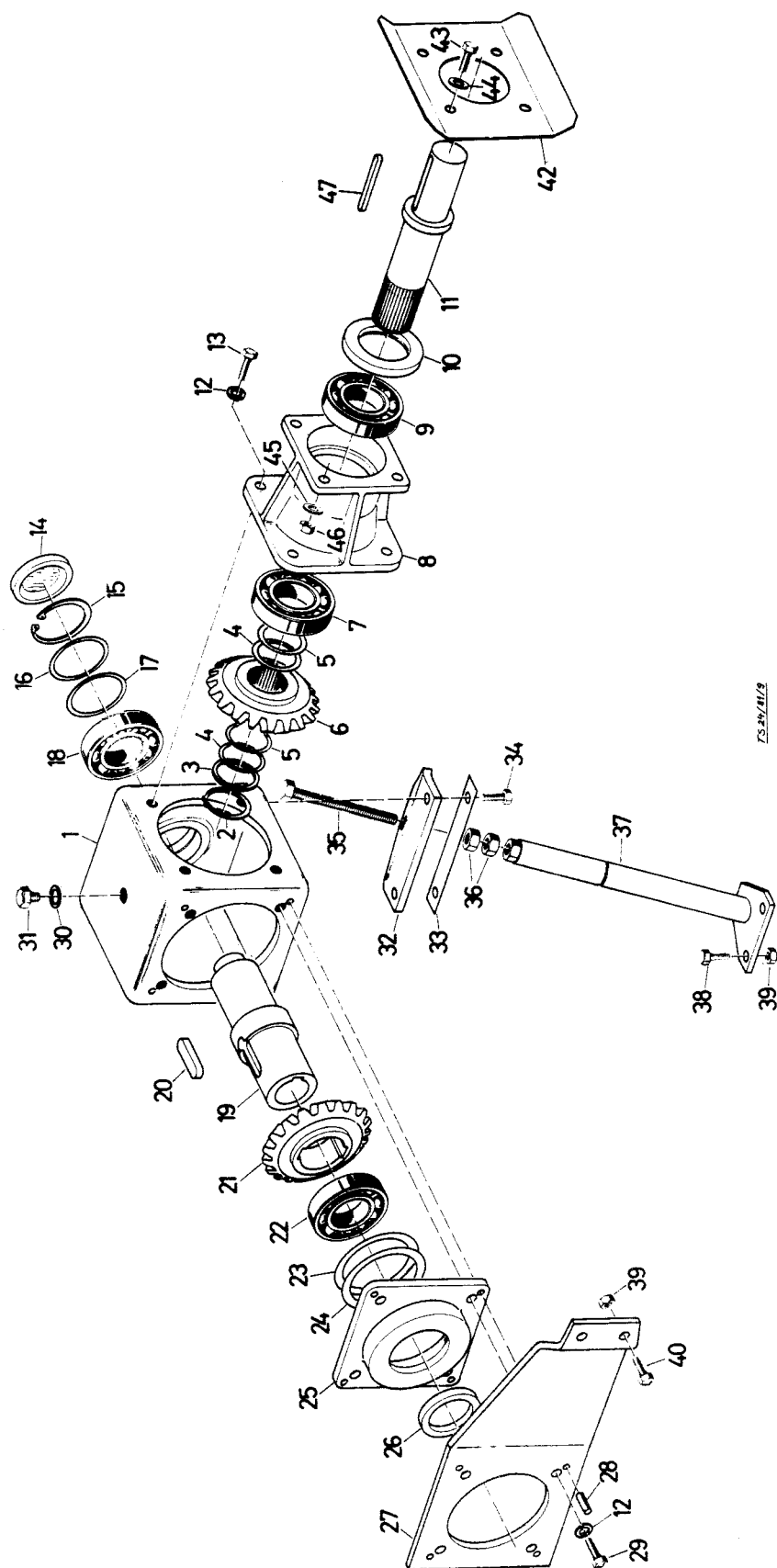


TS 23/80/7

POS.	TEIL-NR	BENENNUNG	MAT.	NORM	DIMENSION	STK.	VW. BEMERKUNG	GULTIG
25	611 430	boulon 6 pans	VZ 8.8	DIN 933	M 12 x 110	1	raccourcir après montage	
26	650 265	rondelle		N 1003	50 x 35 x 3	1		
27	617 132	rondelle de sûreté		DIN 471	35 x 1,5	1		
28	646 210	roulement à billes		DIN 625	6007 - Z	1		
29	617 135	rondelle de sûreté		DIN 472	62 x 2	1		
30	649 993	meule à aiguiser compl.		E 241 782		1		
31	614 193	clavette plate		DIN 6885	A 8 x 7 x 90	1		
32	398 316	protection compl.				1		
33	611 413	boulon 6 pans	VZ 8.8	DIN 933	M 8 x 16	2		
34	611 429	boulon 6 pans	VZ 8.8	DIN 933	M 10 x 25	2		
35	616 457	disque à ailettes	VZ	DIN 6798	A 10,5	2		
36	650 234	rondelle	VZ	N 1003	25 x 11 x 4	2		
37	437 477	équerre de guidage				1		
38	611 426	boulon 6 pans	VZ 8.8	DIN 933	M 8 x 25	2		
39	650 235	rondelle	VZ	N 1003	20 x 9 x 1,8	2		
40	616 455	disque à ailettes	VZ	DIN 6798	A 8,4	1		
41	612 488	écrou 6 pans	VZ 8	DIN 934	M 8	1		

RENOI D'ANGLE - EXECUTION SPEC.

TYP BLASIUS 936

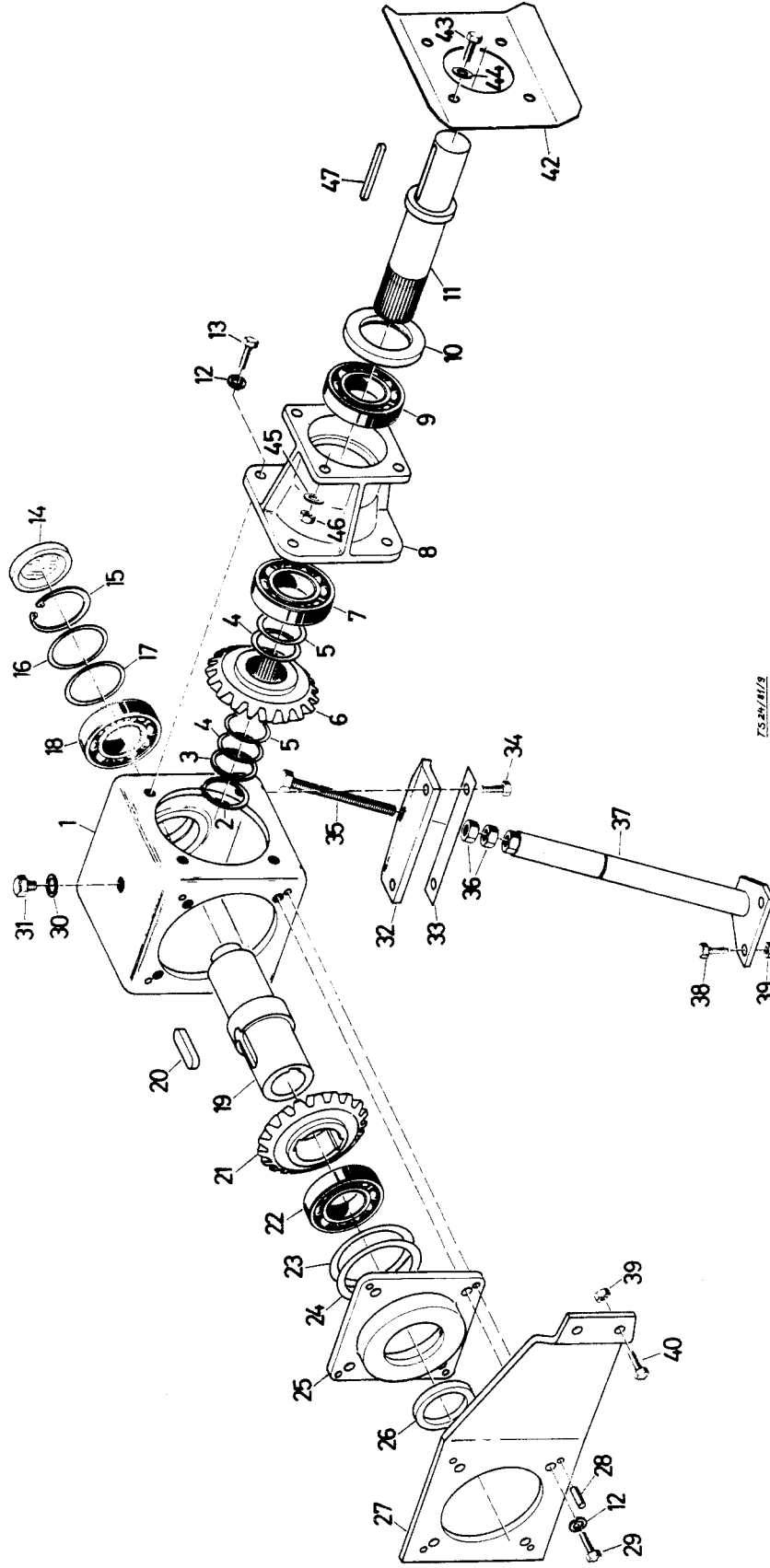


FS 24/81/8

POS.	TEIL-NR	BENENNUNG	MAT. NORM	DIMENSION	STK.	VW. BEMERKUNG	GÜLTIG
1	649 677	renvoi d'angle compl.		W - 01 - 52	1		
2	649 678	carter			1		
3	617 158	anneau Seeger	DIN 471	42 x 1,75	1		
4	645 637	rondelle d'appui		SS 45 x 55 x 3	1		
5	614 251	pièce d'ajustage		PS 45 x 55 x 0,1	n.B.		
6	614 248	pièce d'ajustage		PS 45 x 55 x 0,3	n.B.		
7	649 679	roue conique		W - 3 - 11/a - 1	1		
8	646 146	roulement conique	DIN 720	30 309	1		
9	649 680	flasque de palier		W - 1 - 33	1		
10	646 426	roulement conique	DIN 720	30 209	1		
11	617 326	joint Simmer	DIN 3760	A 55 x 85 x 8	1		
12	649 681	arbre de commande		W - 2 - 57	1		
13	616 523	rondelle à ressort	VZ	B 12	8		
14	611 956	boulon 6 pans	VZ 8.8	M 12 x 35	4		
15	649 682	couvercle		72 - 10	1		
16	617 140	anneau de sécurité	DIN 472	72 x 2,5	1		
17	614 252	pièce d'ajustage		PS 56 x 72 x 1	1		
18	614 253	pièce d'ajustage		PS 56 x 72 x 0,1	n.B.		
19	614 254	pièce d'ajustage		PS 56 x 72 x 0,3	n.B.		
20	646 242	roulement à billes	DIN 625	6207	1		
21	649 683	arbre de commande		W - 2 - 58	1		
22	614 204	clavette plate	DIN 6885	B 16 x 10 x 40	2		
23	649 684	roue conique		W - 3 - 11/b - 1	1		
24	646 147	roulement conique	DIN 720	30 211	1		
25	614 255	pièce d'ajustage		PS 80 x 100 x 0,1	n.B.		
26	614 228	pièce d'ajustage		PS 80 x 100 x 0,3	n.B.		
27	649 685	flasque de palier		W - 1 - 34	1		

RENOI D'ANGLE - EXECUTION SPEC.

TYP BLASIUS 936



TSN/81/9

RENGVOI D'ANGLE - EXECUTION SPEC.

TYP BLASIVS 936

POS.	TEIL-NR	BENENNUNG	MAT. NORM	DIMENSION	STK.	VW. BEMERKUNG	GÜLTIG
26	617 327	joint Simmer		A - 55 x 72 x 10	1		
27	397 122	plaque			1		
28	615 491	goupille élastique	DIN 1481	10 x 30	4		
29	611 991	boulon 6 pans VZ	8.8	M 12 x 45	4		
30	617 395	joint	DIN 7603	A 16 x 20	3		
31	611 712	vis de fermeture	DIN 910	M 16 x 1,5	3		
32	417 998	plaque			1		
33	418 695	tôle de sécurité			1		
34	611 408	boulon 6 pans VZ	10.9	M 12 x 35	2		
35	417 992	boulon soudé			1		
36	612 438	écrou 6 pans VZ	8	M 16	2		
37	417 997	support de carter			1		
38	611 431	boulon 6 pans VZ	8.8	M 12 x 25	2		
39	612 965	écrou 6 pans VZ	8	M 12	4		
40	611 467	boulon 6 pans VZ	8.8	M 12 x 30	2		
42	418 030	tôle de protection			1		
43	611 467	boulon 6 pans VZ	8.8	M 12 x 30	4		
44	616 264	rondelle		14	4		
45	616 463	disque à ailettes	VZ	A 12,5	4		
46	612 412	écrou 6 pans VZ	8	M 12	4		
47	614 146	clavette plate		A 12 x 8 x 80	1		