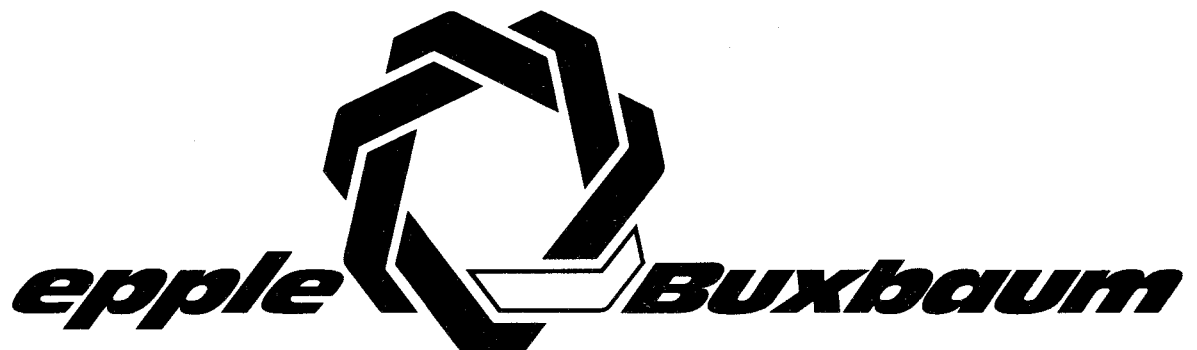


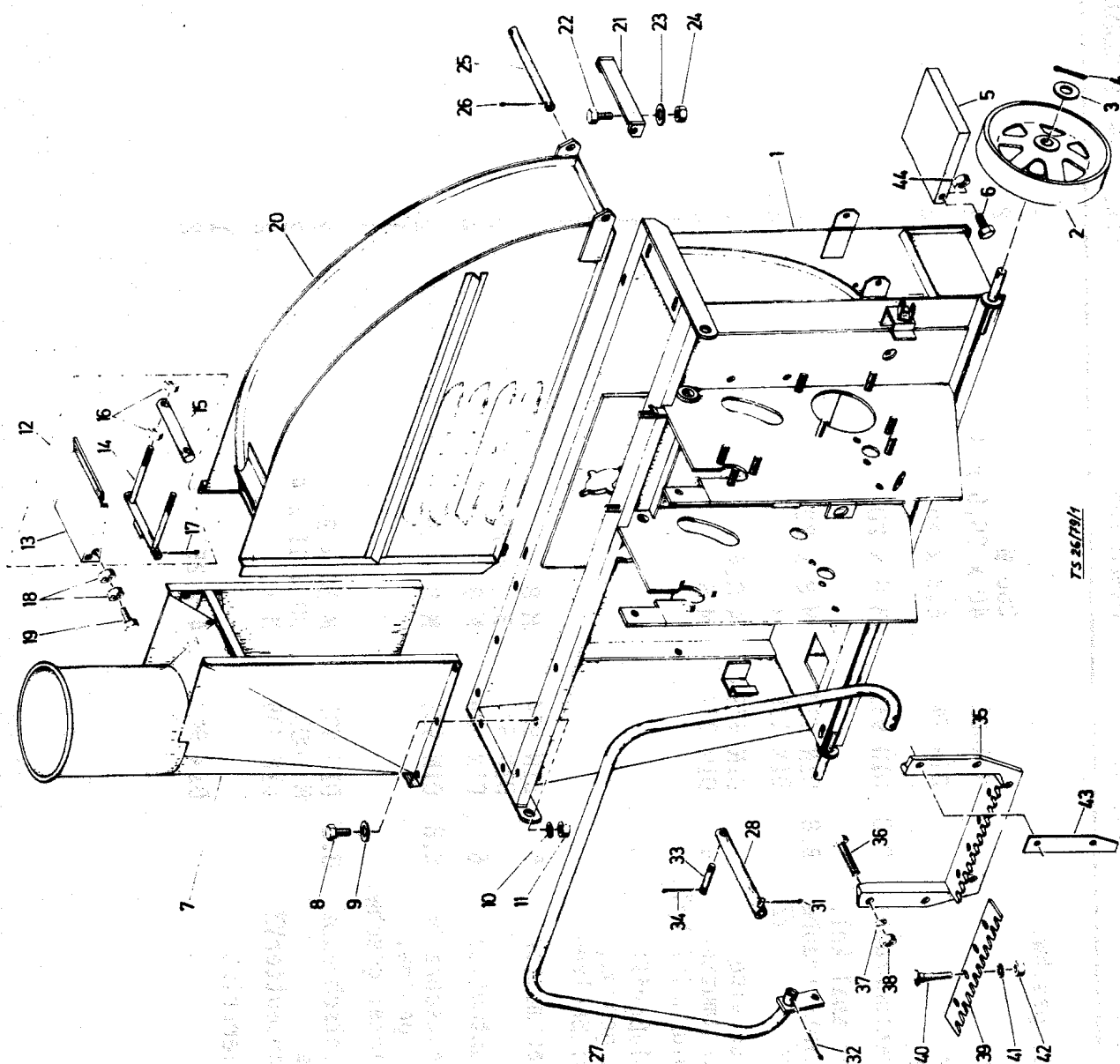
Jg. 1979

# ***Blasius 902***

Betriebsanleitung, Ersatzteilliste  
gültig für Maschinen-Nummer  
225001001 bis 225002150

Landmaschinenhandel  
**KARL JOSEF MAYR**  
EPPL-ERSATZTEILE  
A-4631 Krenglbach 24  
Tel. 07249 / 46 6 23





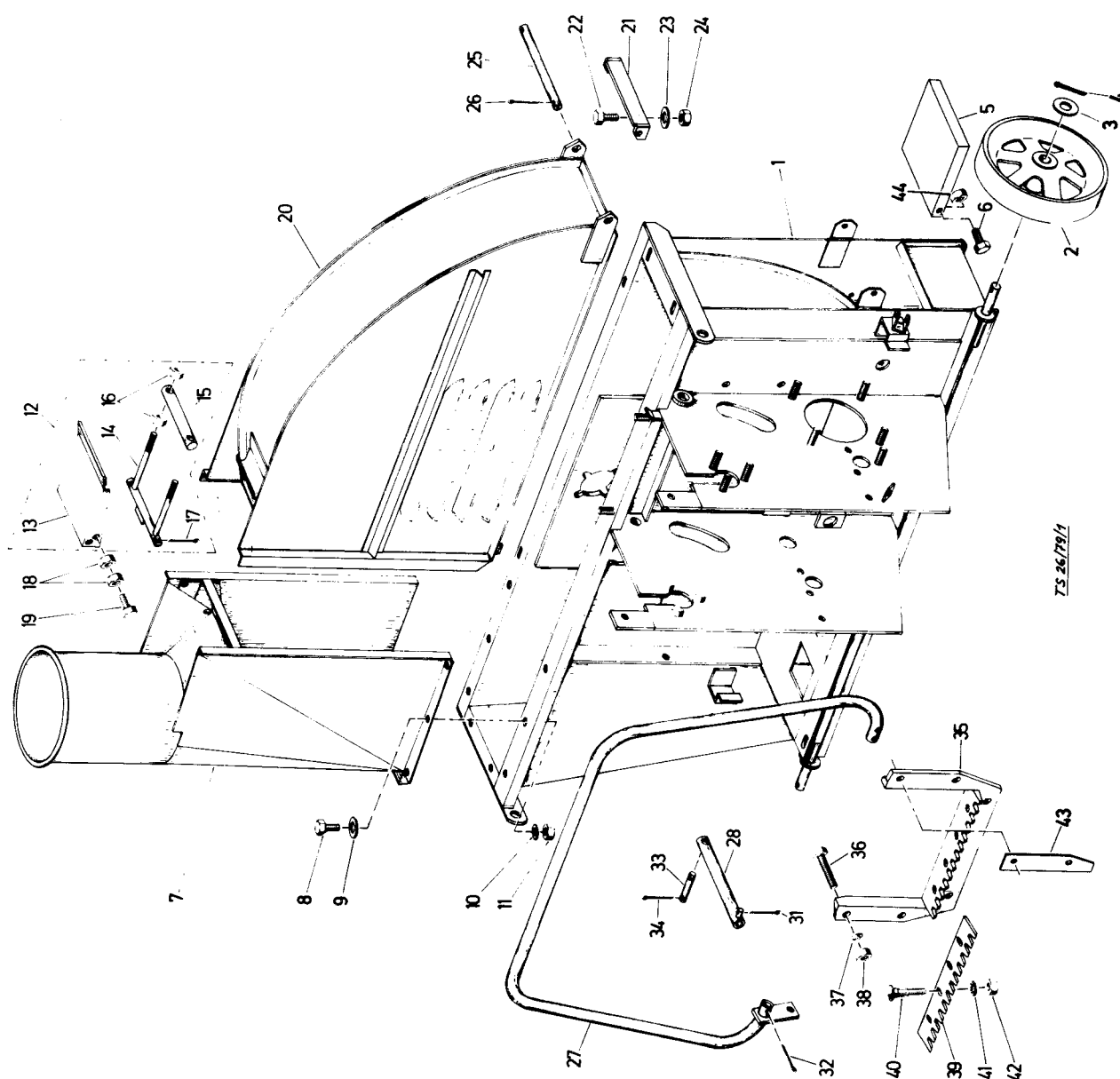
75 26/79/1

## TYP BLASIUS 902

## GESTELL

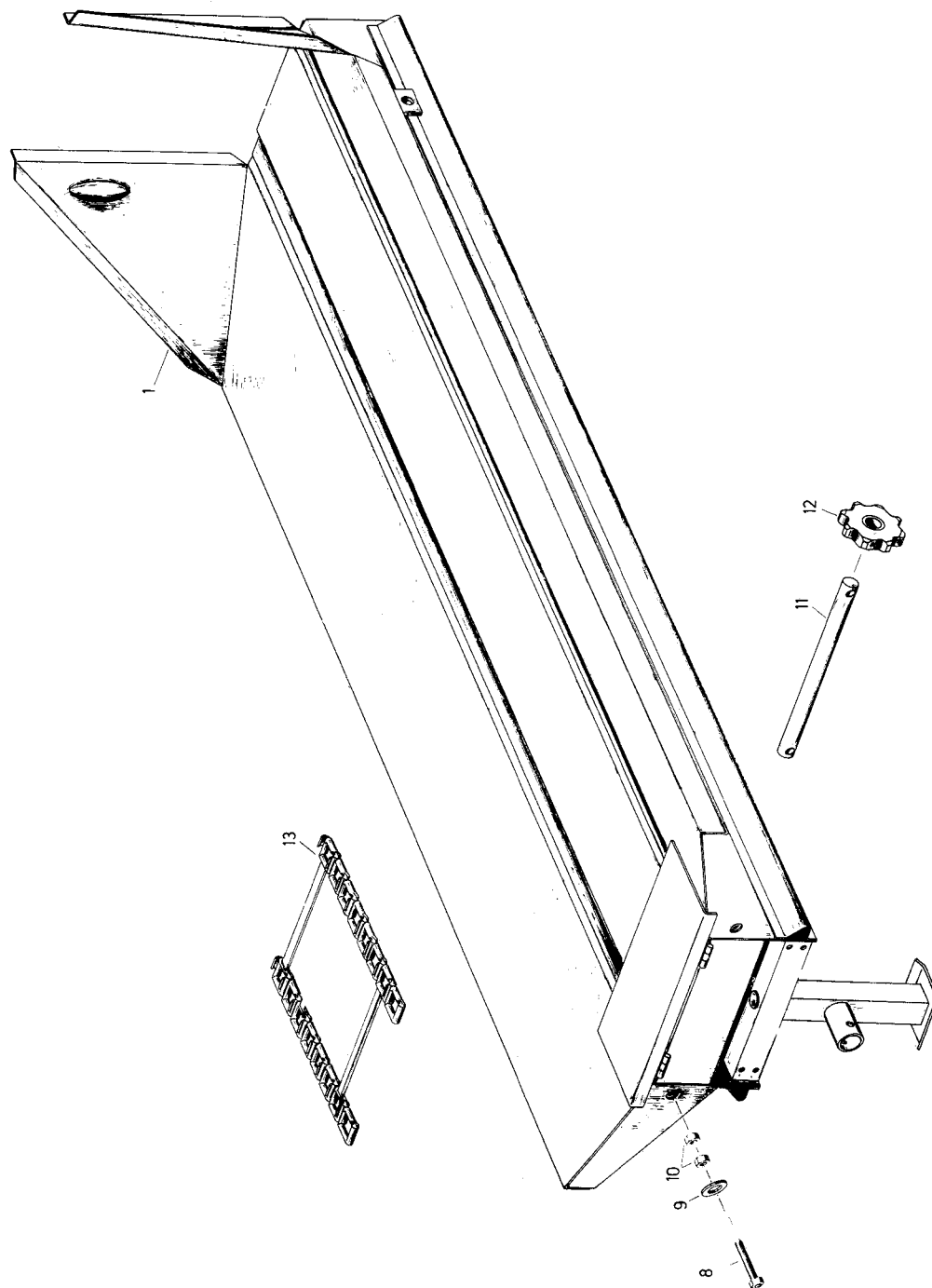
TAFEL A 1

POS.	TEIL-NR	BENENNUNG	MAT. NORM	DIMENSION	STK.	VW. BEMERKUNG	GOLTIG
1	090 419	Gestell geschw.			1		
2	292 610	Rad		280 Ø	2		
3	650 110	Scheibe	N 1003	40 x 25,5 x 3	2		
4	615 199	Splint		6,3 x 45	2		
5	412 745	Deckel	DIN 94		1		
6	611 421	Sechskantschraube	8.8 DIN 933	M 8 x 20	2		
7	291 864	Auslaskanal kpl.			1		
8	611 421	Sechskantschraube	8.8 DIN 933	M 8 x 20	8		
9	616 256	Scheibe VZ	DIN 126	9	10		
10	616 454	Fächerscheibe		A 8,4	8		
11	612 491	Sechskantmutter	6 DIN 6798 DIN 934	M 8	8		
12	394 300	Verschlußgriff kpl.			1		
13	394 298	Verschlußgriff			1		
14	394 956	Bolzen geschw.			1		
15	497 324	Verschlußbolzen			1		
16	612 491	Sechskantmutter	6 DIN 934	M 8	4		
17	615 133	Splint	DIN 94	3,2 x 20	2		
18	612 491	Sechskantmutter	6 DIN 934	M 8	4		
19	611 425	Sechskantschraube	8.8 DIN 933	M 8 x 25	2		
20	191 478	Verdeck geschw.			1		
21	497 449	Lagerwinkel geschw.			1		
22	611 470	Sechskantschraube	8.8 DIN 933	M 10 x 30	2		
23	650 082	Scheibe	N 1003	30 x 11 x 4	2		
24	612 960	SechskantmutterVZ	DIN 985	M 10	2		
25	496 209	Scharnierstift			1		
26	615 150	Splint	DIN 94	4 x 25	2		



TYP BLASIUS 902 GESTELL TAFEL A 1

POS.	TEIL-NR	BENENNUNG	MAT. NORM	DIMENSION	STK.	VW. BEMERKUNG	GOLTIG
27	191 394	Schaltbügel kpl.			1		
28	499 789	Schaltstange kpl.			1		
31	615 194	Splint	DIN 94	4 x 20	1		
32	615 180	Splint	DIN 94	5 x 45	3		
33	650 807	Bolzen	DIN 1433	10h11 x 45 x 33	1		
34	615 133	Splint	DIN 94	3,2 x 20	2		
35	110 991	Mundstück			1		
36	611 476	Sechskantschraube	DIN 933	M 10 x 35	6		
37	616 458	Fächerscheibe	DIN 6798	A 10,5	6		
38	612 496	Sechskantmutter	6	M 10	4		
39	394 222	Abstreifkamm			1		
40	611 371	FlachrundschraubeVZ	DIN 603	M 8 x 30	4		
41	616 454	Fächerscheibe	DIN 6798	A 8,4	4		
42	612 491	Sechskantmutter	6	M 8	4		
43	414 198	Beilage		s = 1	1		
	414 199	Beilage		s = 1,8	1		
44	612 491	Sechskantmutter	6	M 8	2		



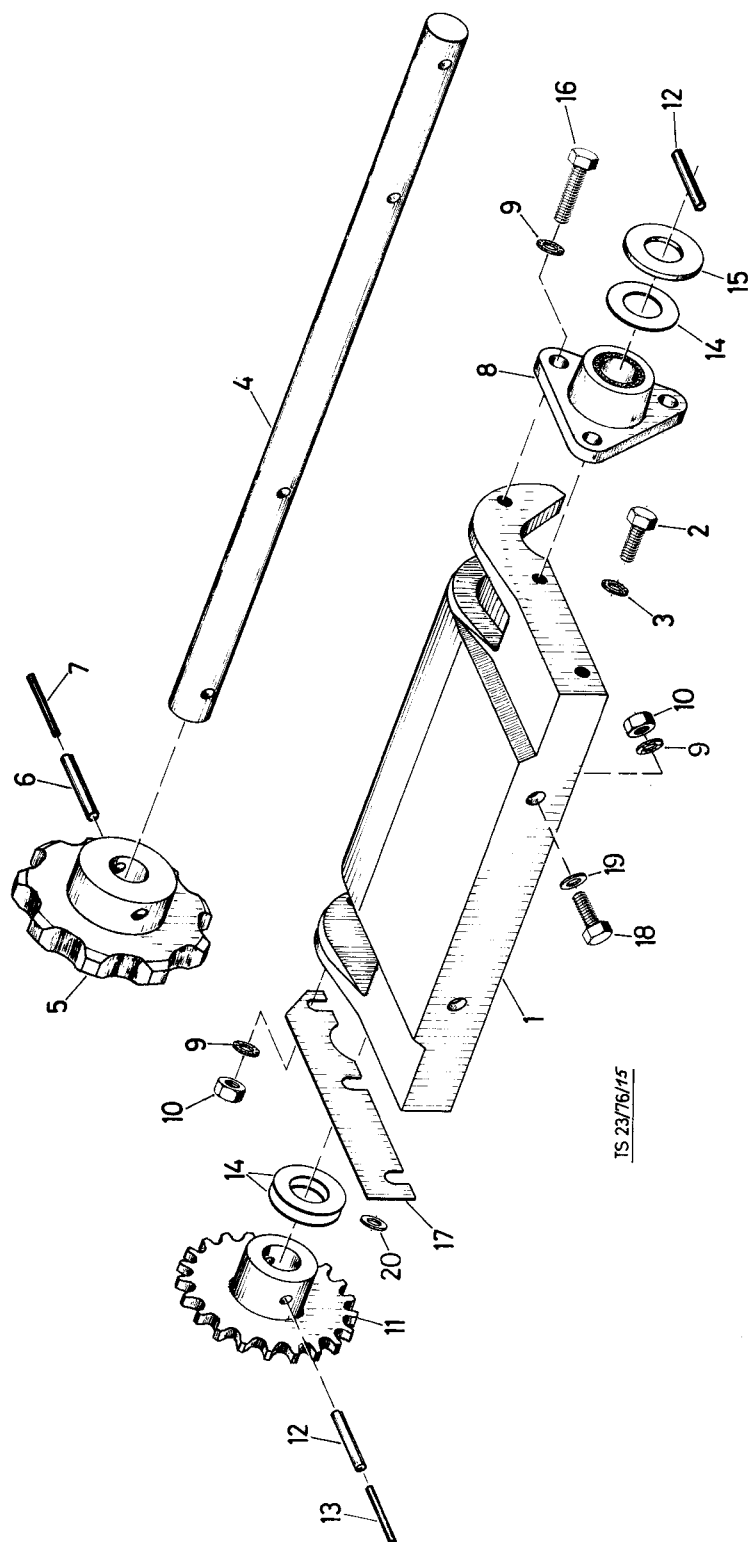
TS 26/79/2 K

TYP BLASIUS 902

EINLEGELEADE

TAFEL A 2

POS.	TEIL-NR	BENENNUNG	MAT. NORM	DIMENSION	STK.	VW. BEMERKUNG	GÜLTIG
1	091 103	Einlegelade geschw.			1		
8	497 268	Spannschraube geschw.			2		
9	650 100	Scheibe	N 1003	40 x 13 x 4	2		
10	612 290	Sechskantmutter	6	M 12	4		
11	497 269	Umlenkrolle	DIN 934		1		
12	497 083	Kettennuß kpl.		z = 8	2		
	645 377	Ölbronzelager		24 x 32 x 35	2		
13	395 999	Gliederkette, Zusammenbau			1		
	643 818	Stahlkettenglied	492 275		272		
	396 319	Kettenleiste geschw.			34		

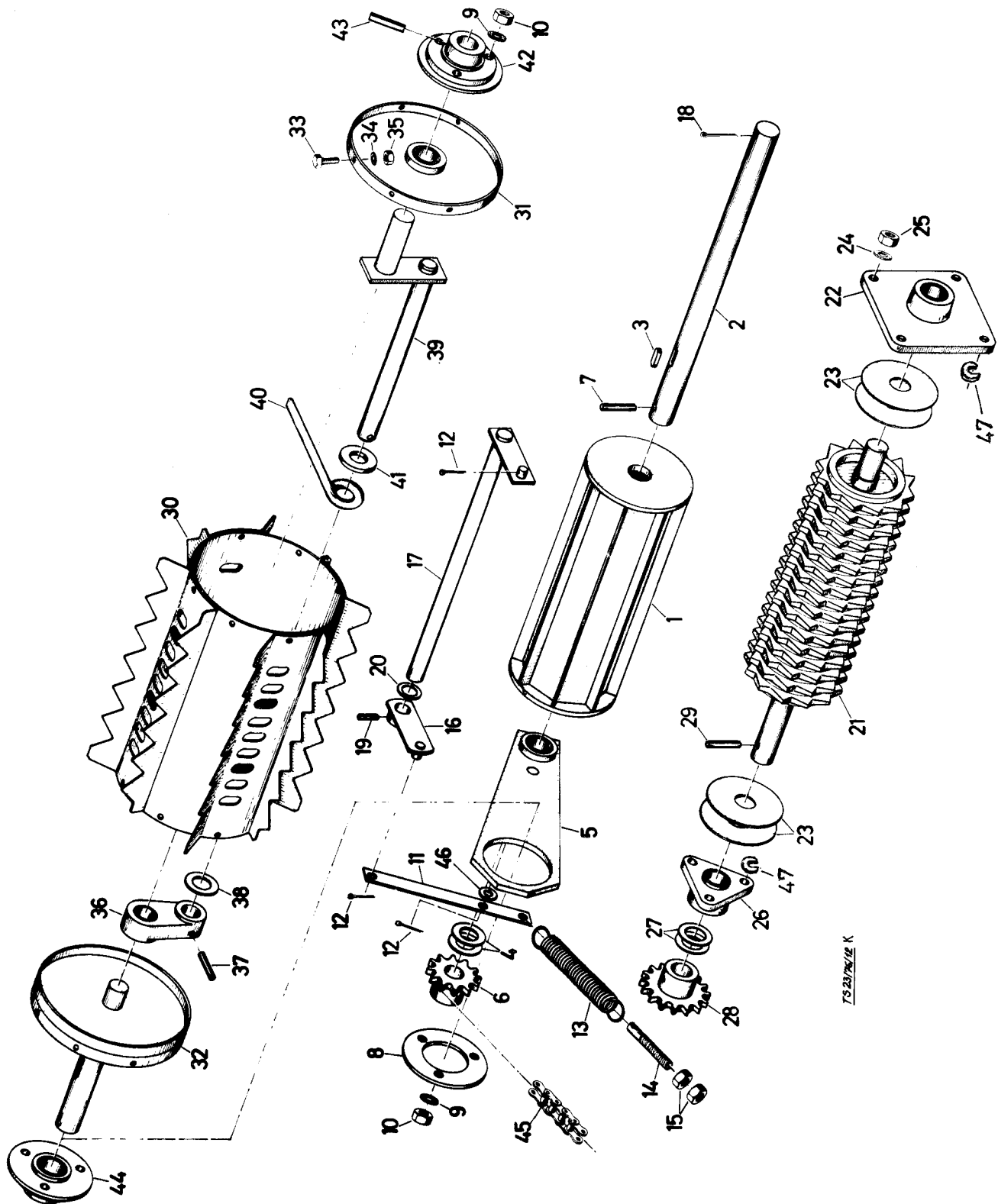


## TYP BLASIUS 902

## EINLAUF

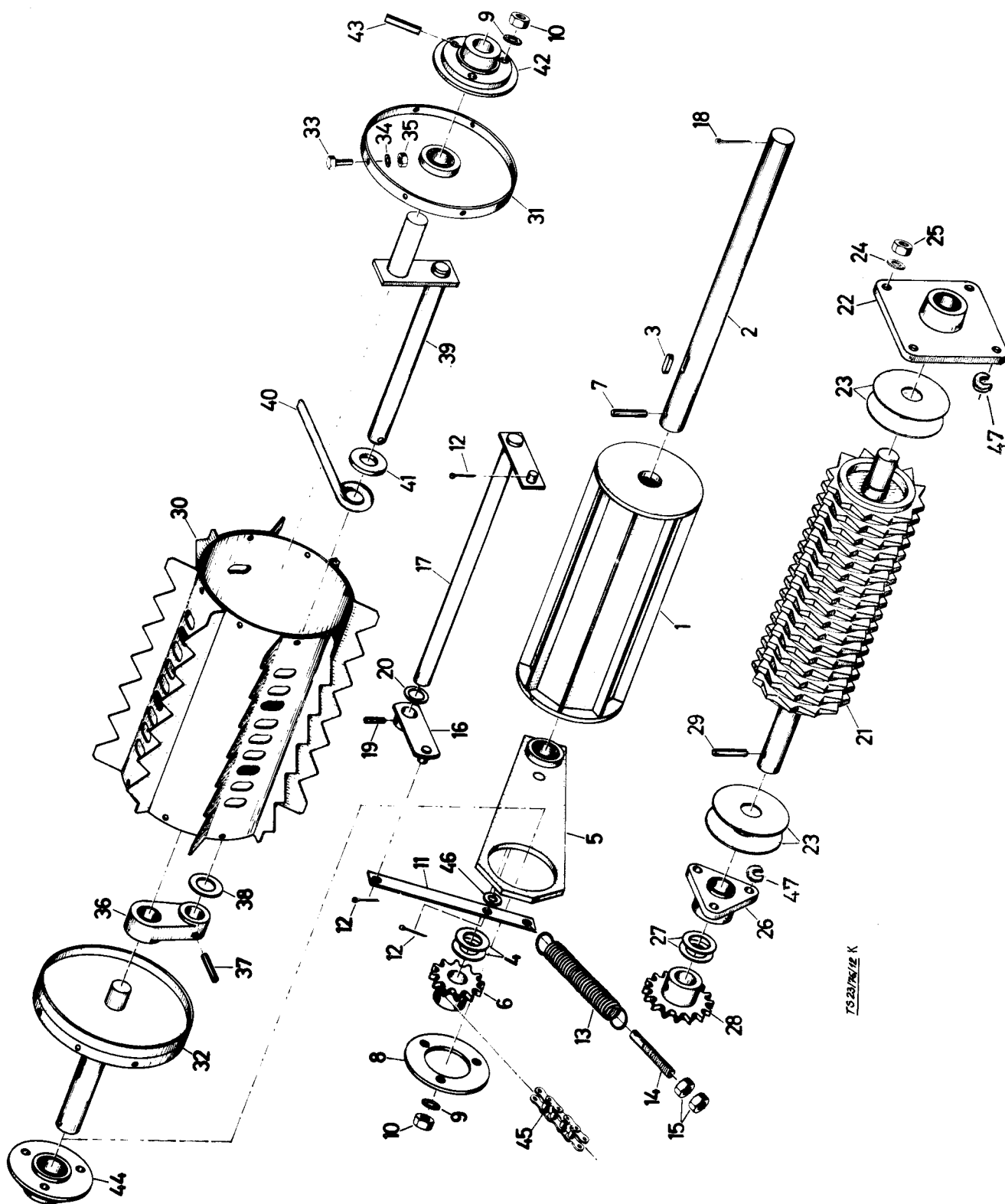
TAFEL A 3

POS.	TEIL-NR	BENENNUNG	MAT.	NORM	DIMENSION	STK.	VW. BEMERKUNG	GOLTIG
1	291 820	Bodenplatte				1		
2	611 421	Sechskantschraube	8.8	DIN 933	M 8 x 20	4		
3	616 454	Fächerscheibe		DIN 6798	A 8,4	4		
4	394 202	Kettenradwelle				1		
5	497 081	Kettenrad			z = 9	2		
6	615 479	Spannhülse		DIN 1481	8 x 50	2		
7	615 493	Spannhülse		DIN 1481	5 x 50	2		
8	497 080	Flanschlager kpl.				2		
	645 384	Ölbronzelager			27 x 35 x 40	2		
9	616 454	Fächerscheibe		DIN 6798	A 8,4	8		
10	612 491	Sechskantmutter	6	DIN 934	M 8	6		
11	497 100	Kettenrad geschw.			z = 21	1		
12	615 475	Spannhülse		DIN 1481	8 x 45	2		
13	615 489	Spannhülse		DIN 1481	5 x 45	1		
14	650 125	Scheibe		N 1003	45 x 27,5 x 1	4		
15	650 134	Scheibe		N 1003	50 x 28 x 3	1		
16	611 432	Sechskantschraube	8.8	DIN 933	M 8 x 30	2		
17	497 515	Beilage			1,0 mm	2		
	497 516	Beilage			0,5 mm	2		
18	611 425	Sechskantschraube	8.8	DIN 933	M 8 x 25	2		
19	616 256	Scheibe VZ		DIN 126	9	2		
20	616 256	Scheibe VZ		DIN 126	9	3		



TS 23/M/12 K

POS.	TEIL-NR	BENENNUNG	MAT. NORM	DIMENSION	STK.	VW. BEMERKUNG	GOLTIIG
1	291 833	Preßwalze kpl.			1		
2	497 215	Preßwalzenwelle			1		
3	614 154	Paßfeder	DIN 6885	A 8 x 7 x 32	1		
4	650 125	Scheibe	N 1003	45 x 27,5 x 1	4		
5	394 242	Schwinge kpl.			2		
	645 384	Ölbronzebüchse			2		
6	497 192	Kettenrad geschw.			1		
7	617 470	Spannhülse	DIN 1481	z = 12 8 x 40	1		
8	497 189	Scheibe			2		
9	616 454	Fächerscheibe	DIN 6798	A 8,4	6		
10	612 491	Sechskantmutter	DIN 934	M 8	6		
11	497 209	Führungslasche			2		
12	615 146	Splint	DIN 94	4 x 20	4		
13	644 738	Zugfeder 413 380			2		
14	497 350	Spannschraube			2		
15	612 496	Sechskantmutter	6	M 10	4		
16	497 212	Führungshebel kpl.			1		
17	497 365	Führungswelle kpl.			1		
18	615 199	Splint	DIN 94	6,3 x 45	1		
19	615 411	Spannhülse	DIN 1481	6 x 26	1		
20	650 097	Scheibe	N 1003	35 x 21 x 3	1		
	650 105	Scheibe	N 1003	40 x 21 x 1,8	1		
21	497 670	Untere Walze kpl.			1		
22	394 191	Flanschlager kpl.			1		
	645 384	Ölbronzebüchse		27 x 35 x 40	1		
23	650 198	Scheibe	N 1003	95 x 28 x 1	2		

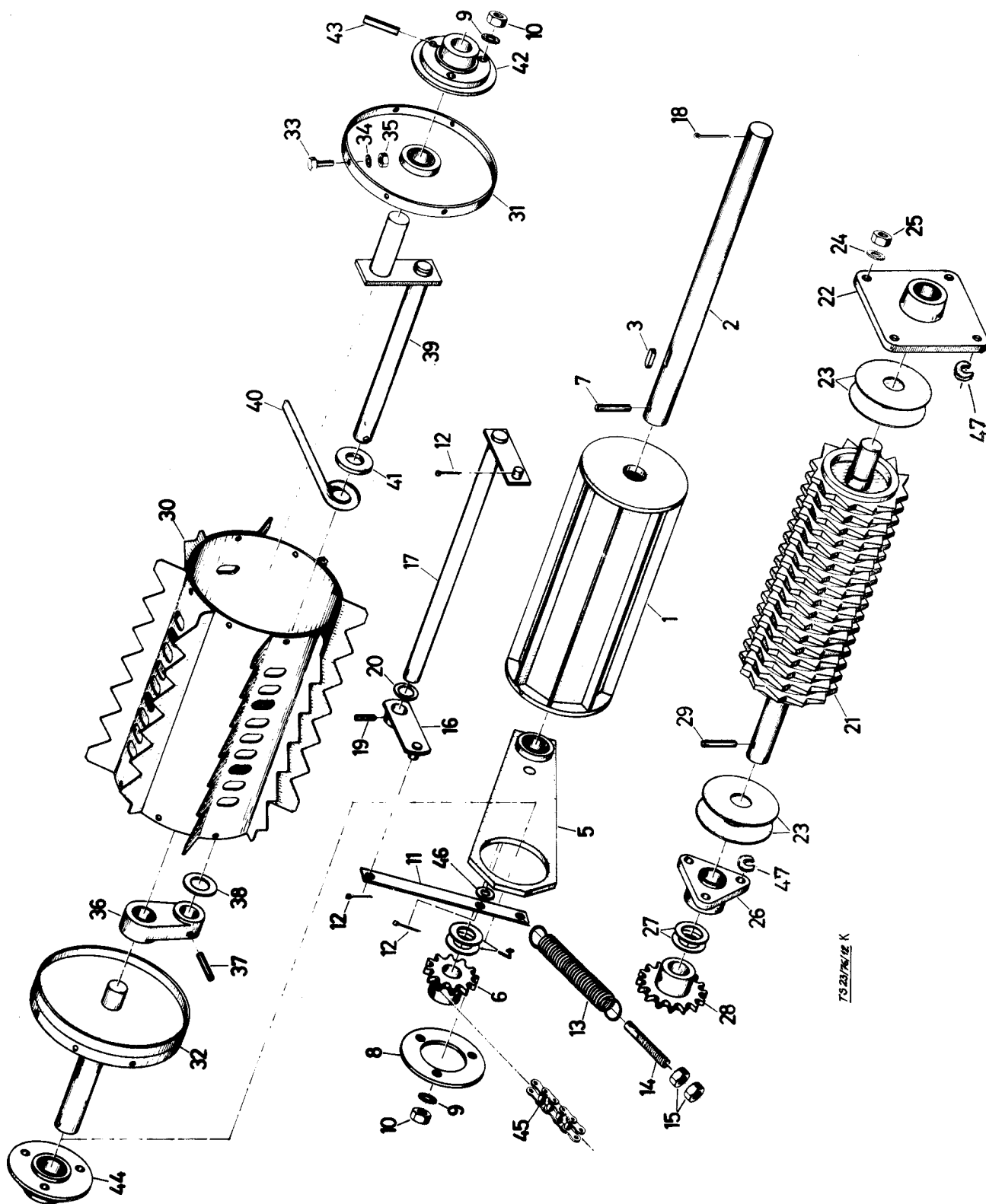


## TYP BLASIUS 902

## EINZUG

TAFEL A 4

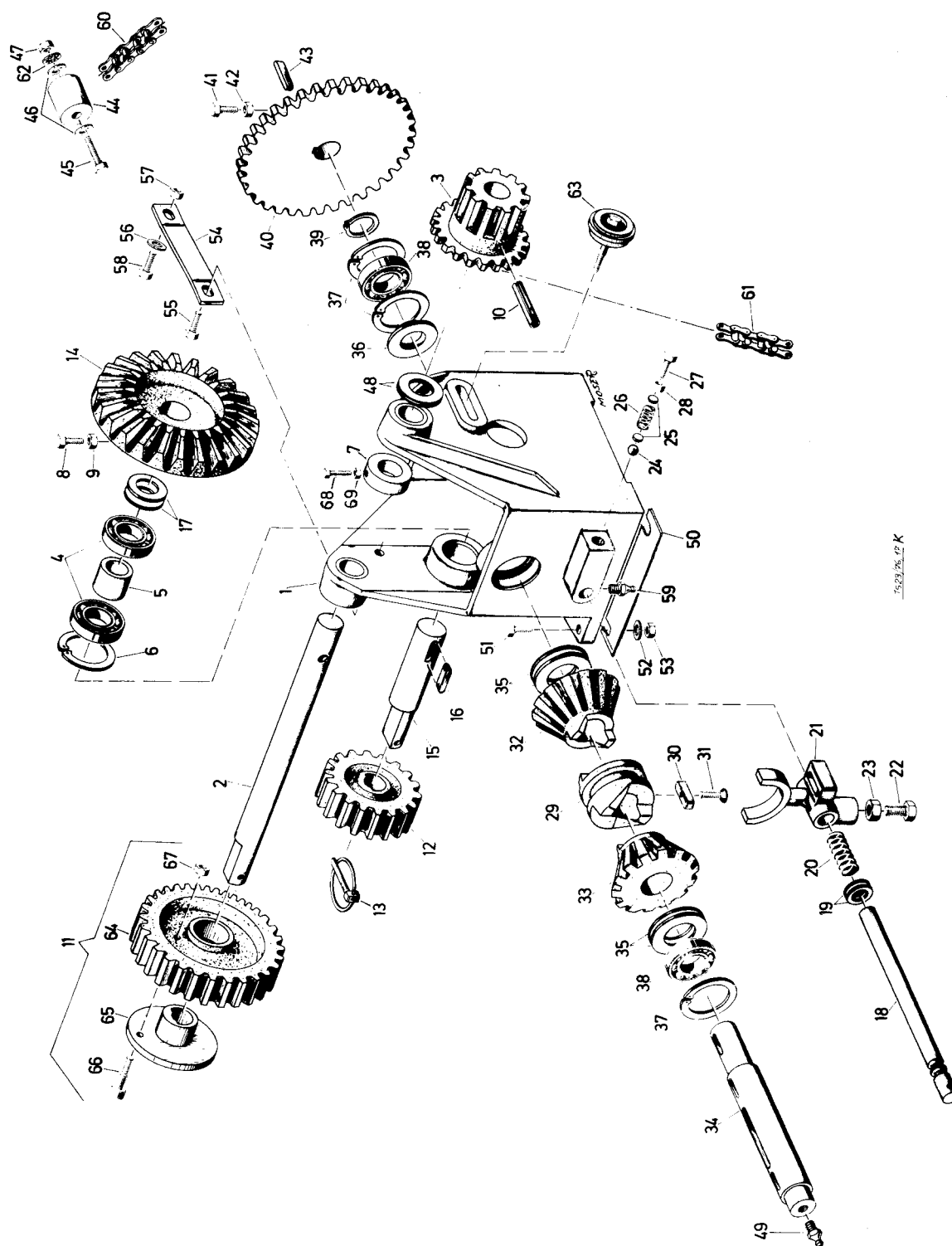
POS.	TEIL-NR	BENENNUNG	MAT. NORM	DIMENSION	STK.	VW. BEMERKUNG	GÜLTIG
24	650 237	Scheibe	N 1003	100 x 31 x 1	2		
25	616 454	Fächerscheibe	DIN 6798	A 8,4	7		
25	612 491	Sechskantmutter	6 DIN 934	M 8	7		
26	497 080	Flanschlager kpl.			1		
27	645 384	Ölbronzebüchse		27 x 35 x 40	1		
27	650 125	Scheibe	N 1003	45 x 27,5 x 1	2		
28	497 098	Kettenrad geschw.		z = 16	1		
29	615 475	Spannhülse	DIN 1481	8 x 45	1		
30	311 538	Vorseisewalze, Schweißzeichnung			1		
31	394 212	Rechter Walzenboden kpl.			1		
32	645 383	Ölbronzebüchse		27 x 35 x 35	1		
32	394 213	Linker Walzenboden kpl.			1		
33	611 471	Sechskantschraube	6 DIN 933	M 6 x 16	16		
34	616 445	Fächerscheibe	DIN 6798	A 6,4	16		
35	612 482	Sechskantmutter	6 DIN 934	M 6	16		
36	414 221	Stützarm kpl.			1		
37	645 376	Ölbronzebüchse		24 x 32 x 27	1		
37	615 475	Spannhülse	DIN 1481	8 x 45	1		
38	650 121	Scheibe	N 1003	45 x 24,5 x 1,5	1		
39	394 211	Exzenterwelle kpl.			1		
40	411 540	Zubringerzinke			9		
41	650 122	Scheibe	N 1003	45 x 25 x 6	17		
42	394 237	Flanschlager			1		
43	615 475	Spannhülse	DIN 1481	8 x 45	1		
44	394 239	Flanschlager kpl.			1		
44	645 392	Ölbronzebüchse		30 x 40 x 40	1		



TS 23/96/12 K

TYP BLASIUS 902 EINZUG TAFEL A 4

POS.	TEIL-NR	BENENNUNG	MAT. NORM	DIMENSION	STK.	VW. BEMERKUNG	GÜLTIG
45	649 926	Rollenkette	DIN 8187	10B - 1 x 60	1		
46	650 075	Scheibe	N 1003	25 x 13 x 1,5	2		
47	499 279	Schlitzscheibe			8		

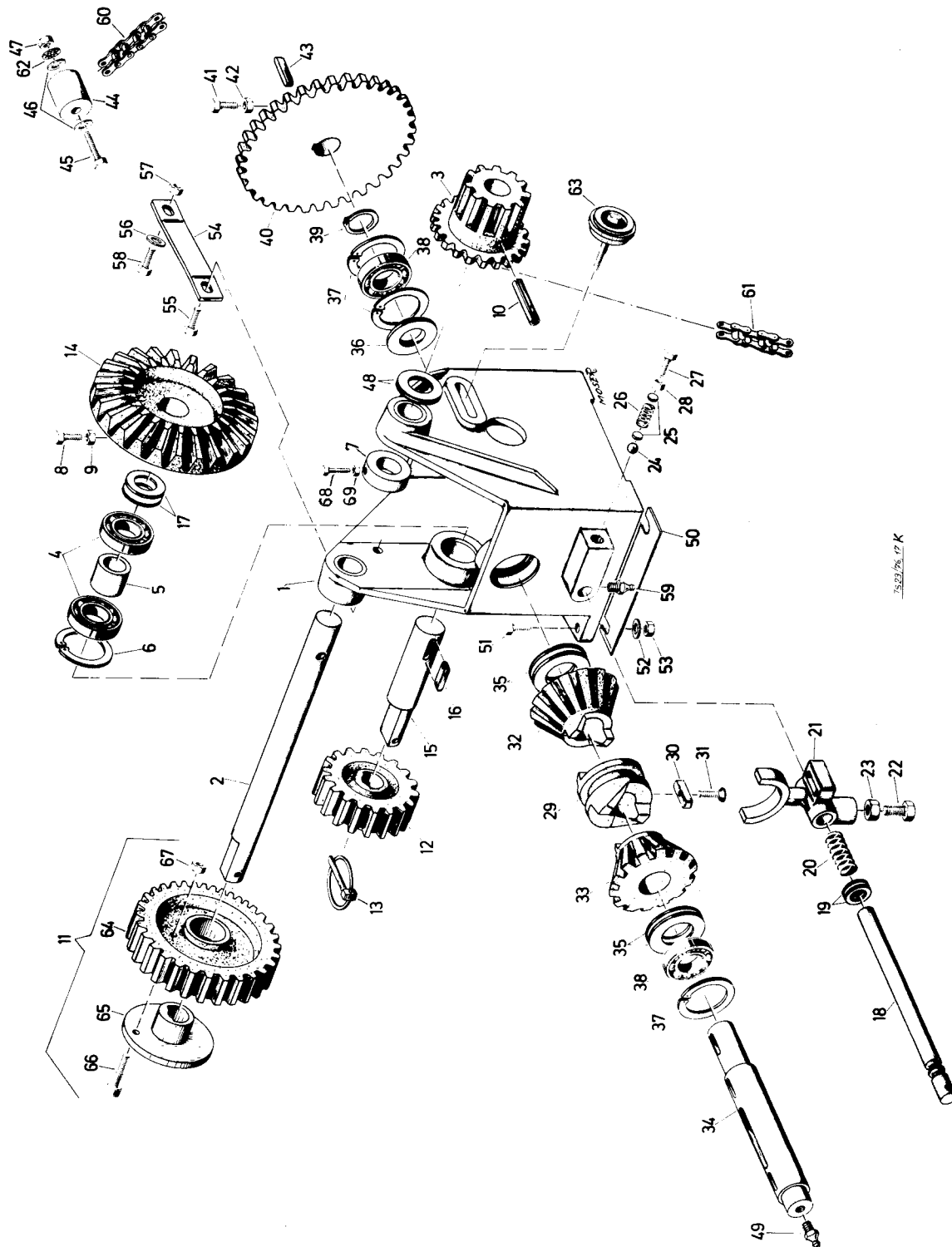


## TYP BLASIUS 902

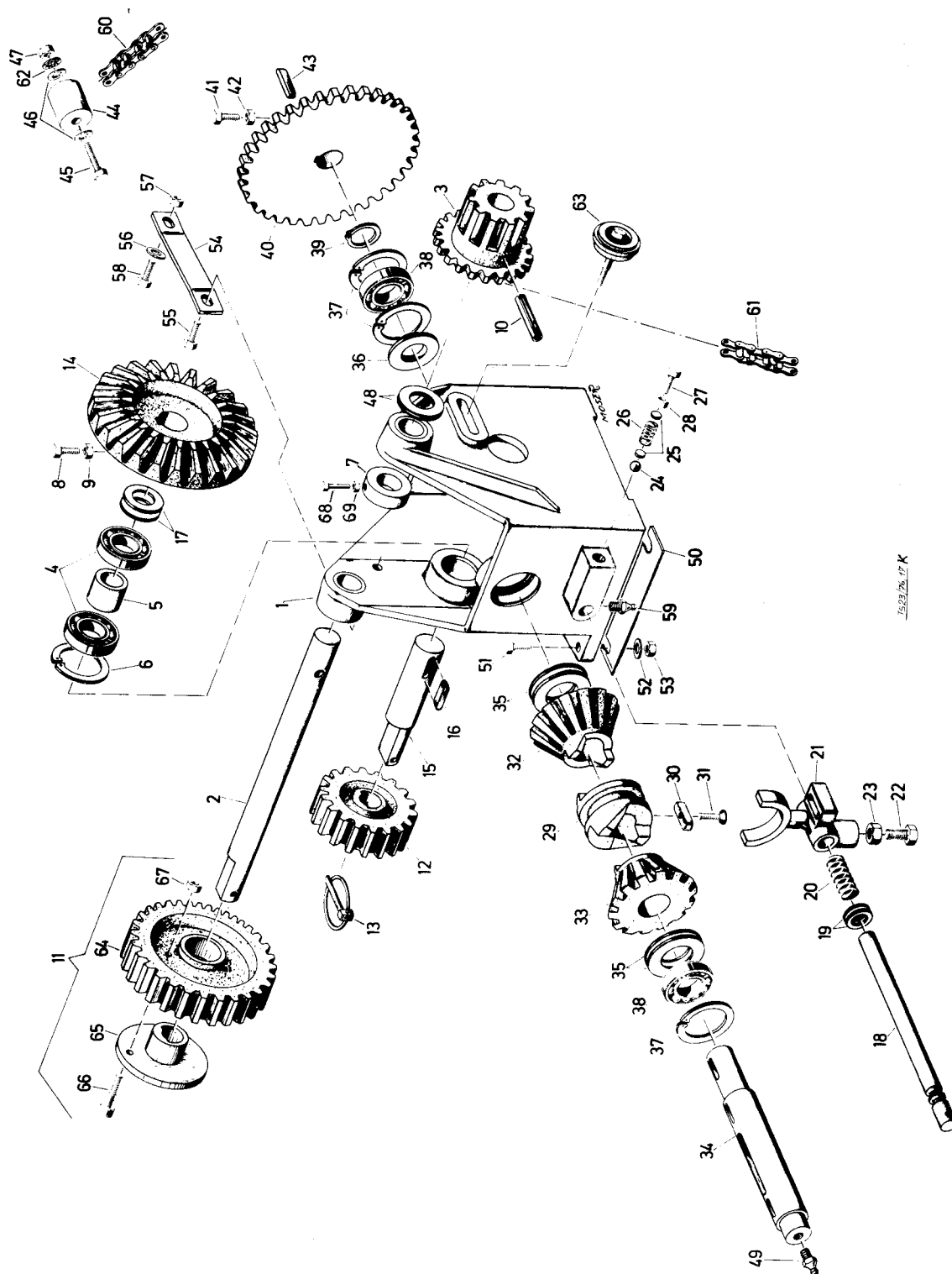
## GETRIEBE

TAFEL A 5

POS.	TEIL-NR	BENENNUNG	MAT. NORM	DIMENSION	STK.	VW. BEMERKUNG	GOLTIG
1	090 403	Getriebegehäuse kpl.			1		
	645 379	Ölbronzelager		18 x 25 x 30	1		
	645 392	Ölbronzelager		30 x 40 x 40	2		
2	497 153	Vorgelegewelle			1		
3	497 198	Antriebsrad kpl.			1		
4	646 230	Rillenkugellager	DIN 625	6207 - 2 RS	2		
5	497 517	Distanzhülse			1		
6	617 140	Sicherungsring	DIN 472	72 x 2,5	1		
7	497 175	Anlauftring			2		
8	611 574	Sechskantschraube	DIN 564	M 8 x 30	1		
9	612 491	Sechskantmutter	DIN 934	M 8	1		
10	615 415	Spannhülse	DIN 1481	10 x 70	1		
	615 445	Spannhülse	DIN 1481	6 x 65	1		
11	497 801	Wechselrad, Zusammenbau		z = 27	1		
	416 830	Wechselrad, Zusammenbau		z = 32	1		
	497 803	Wechselrad, Zusammenbau		z = 36	1		
12	394 188	Wechselrad		z = 18	1		
	292 720	Wechselrad		z = 13	1		
	497 150	Wechselrad		z = 9	1		
13	645 350	FR & S Vorstecker		6	2		
14	497 085	Großes Kegelrad			1		
15	497 154	Kegelradbolzen			1		
16	614 108	Paßfeder	DIN 6885	A 10 x 8 x 36	1		
17	650 135	Scheibe	N 1003	50 x 36 x 3	2		
	650 207	Scheibe	N 1003	44 x 35,5 x 1	2		
	650 236	Scheibe	N 1003	44 x 35,5 x 0,5	1		



POS.	TEIL-NR	BENENNUNG	MAT.	NORM	DIMENSION	STK.	VW. BEMERKUNG	GÜLTIG
18	497 424	Schaltwelle				1		
19	650 206	Scheibe		N 1003	35 x 21 x 5	2		
20	644 731	Rücklauffeder 410 334				1		
21	394 220	Kupplungsgabel				1		
22	611 986	SechskantschraubeVZ 8.8		DIN 933	M 16 x 45	1		
23	612 200	Sechskantmutter		DIN 936	M 16	1		
24	646 561	Kugel		DIN 5401	1/2" III	1		
25	650 000	Scheibe		N 1000	12 x 3	2		
26	644 734	Druckfeder 411 364				1		
27	611 442	SechskantschraubeVZ 8.8		DIN 933	M 16 x 35	1		
28	612 200	Sechskantmutter		DIN 936	M 16	1		
29	411 343	Auslösmuffe				1		
30	497 457	Gleitfeder				1		
31	611 230	Senkschraube		DIN 963	M 6 x 12	1		
32	411 342	Rücklauftrieb				1		
33	411 341	Vorlauftrieb				1		
34	394 221	Kegelradwelle				1		
35	650 175	Scheibe		N 1003	70 x 41 x 1	4		
	650 211	Scheibe		N 1003	70 x 41 x 0,5	2		
36	497 330	Anlauftring				1		
37	617 135	Sicherungsring		DIN 472	62 x 2	3		
38	646 225	Rillenkugellager		DIN 625	6206 - 2 RS	2		
39	617 127	Sicherungsring		DIN 471	30 x 1,5	1		
40	497 102	Kettenrad geschw.			z = 45	1		
41	611 572	Sechskantschraube		DIN 564	M 8 x 20	1		
42	612 491	Sechskantmutter	6	DIN 934	M 8	1		

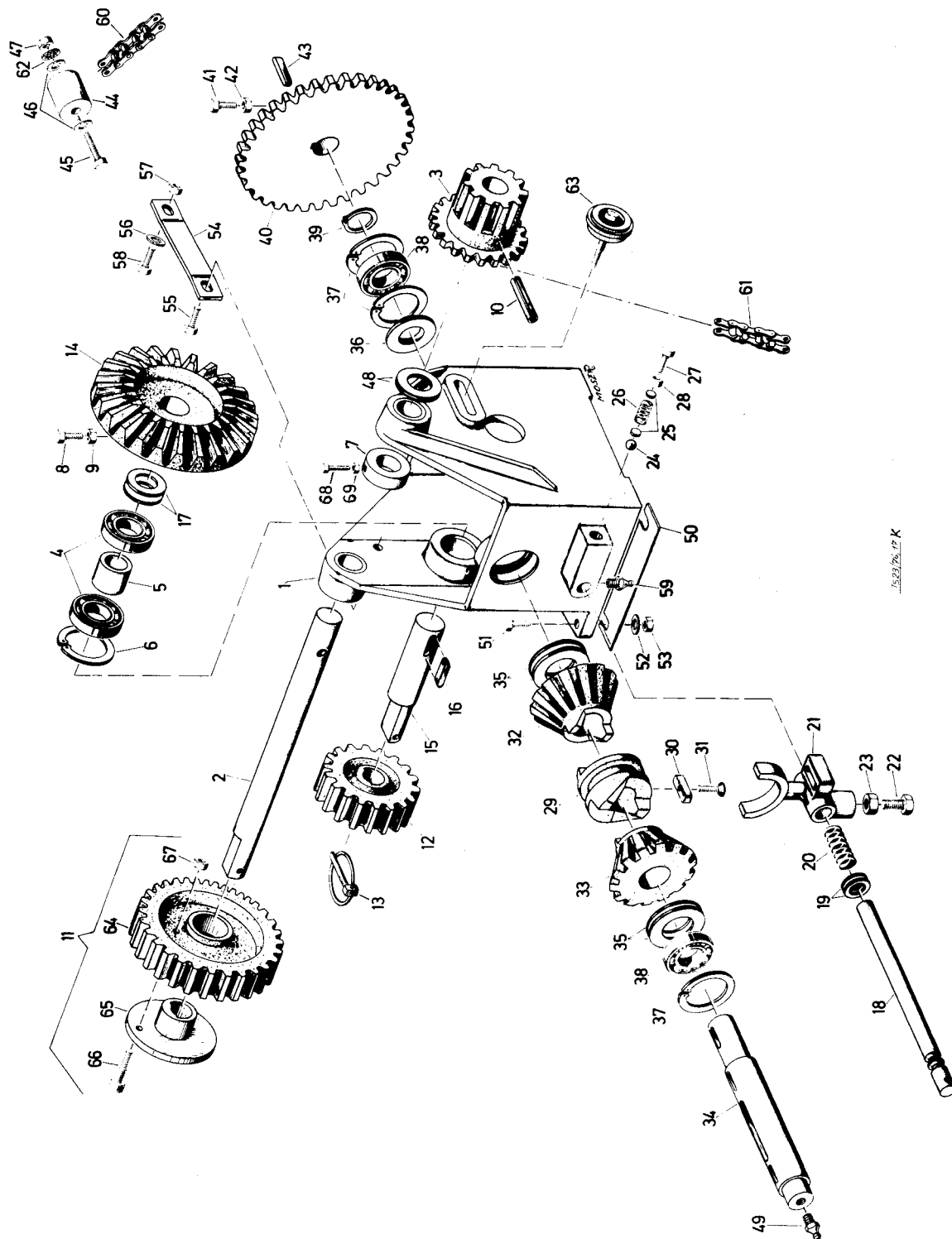


## TYP BLASIUS 902

## GETRIEBE

TAFEL A 5

POS.	TEIL-NR	BENENNUNG	MAT.	NORM	DIMENSION	STK.	VW. BEMERKUNG	GOLTIG
43	614 158	Paßfeder		DIN 6885	A 8 x 7 x 40	1		
44	412 295	Schleifrolle				1		
45	611 536	Sechskantschraube	8.8	DIN 931	M 10 x 80	1		
46	650 082	Scheibe		N 1003	30 x 11 x 4	2		
47	612 498	Sechskantmutter VZ	6	DIN 934	M 10	1		
48	650 142	Scheibe		N 1003	55 x 31 x 1	2		
49	619 130	Kegelschmiernippel		DIN 71412	AM 10 x 1	1		
50	497 239	Beilage			0,5 mm	2		
	497 240	Beilage			1,0 mm	2		
	497 241	Beilage			1,5 mm	2		
51	611 416	Sechskantschraube	8.8	DIN 933	M 12 x 45	4		
52	650 100	Scheibe		N 1003	40 x 13 x 4	4		
53	612 965	Sechskantmutter VZ	6	DIN 985	M 12	4		
54	497 340	Zugstrebe				1		
55	611 480	Sechskantschr.	8.8	DIN 933	M 10 x 40	1		
56	650 082	Scheibe		N 1003	30 x 11 x 4	2		
57	612 960	Sechskantmutter VZ	6	DIN 985	M 10	2		
58	611 463	Sechskantschraube	8.8	DIN 933	M 10 x 25	1		
59	619 117	Kegelschmiernippel		DIN 71412	AM 8 x 1	1		
60	649 924	Rollenkette		DIN 8187	10 B - 1 x 70	1		
61	643 711	Rollenkette		DIN 8187	10 B - 1 x 59	1		
62	616 458	Fächerscheibe		DIN 6798	A 10,5	1		
63	497 666	Spannrolle, Zusammenbau				1		
	646 212	Rillenkugellager		DIN 625	6202 - 2 RS	1		
	617 131	Sicherungsring		DIN 472	35 x 1,5	1		
	611 536	Sechskantschraube	8.8	DIN 931	M 10 x 80	1		

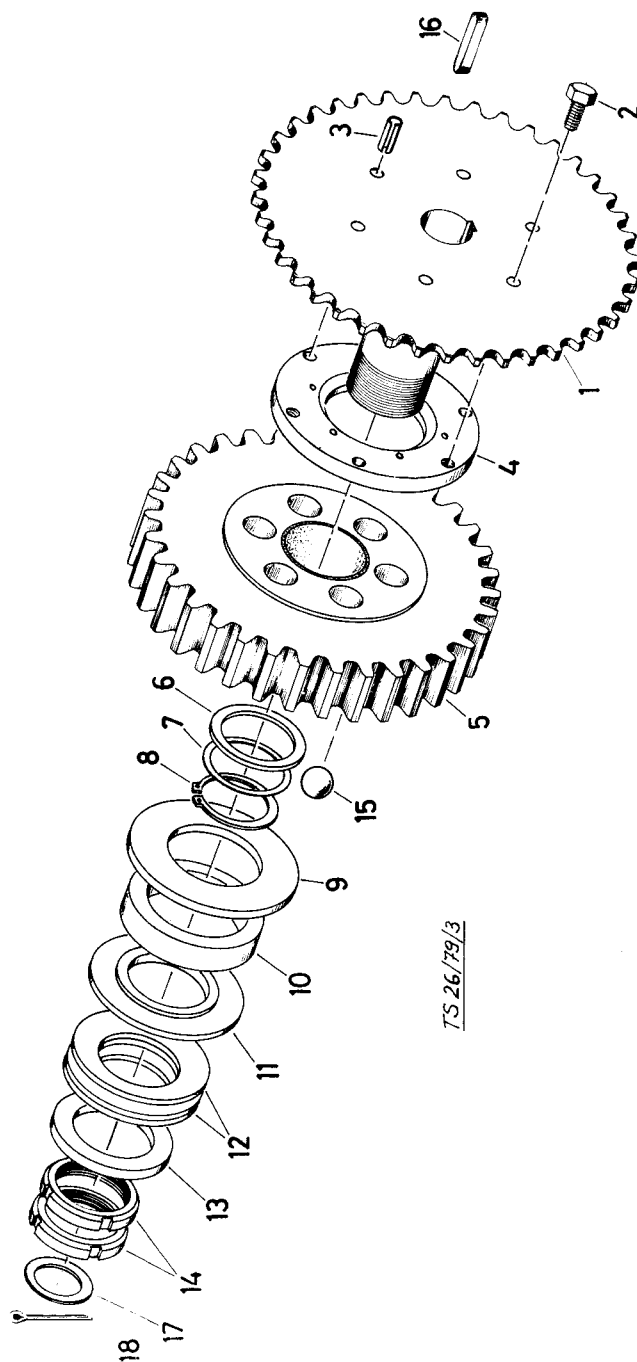


TYP BLASIUS 902

GETRIEBE

TAFEL A 5

POS.	TEIL-NR	BENENNUNG	MAT.	NORM	DIMENSION	STK.	VW. BEMERKUNG	GÜLTIG
	612 496	Sechskantmutter	6	DIN 934	M 10	1		
	616 458	Fächerscheibe		DIN 6798	A 10,5	1		
	650 067	Scheibe		N 1003	20 x 11 x 4	1		
	650 082	Scheibe		N 1003	30 x 11 x 4	1		
	650 072	Scheibe		N 1003	25 x 10,5 x 1	2		
64	394 655	Wechselrad kpl.			z = 27	1		
	394 660	Wechselrad kpl.			z = 36	1		
65	394 653	Nabe kpl.				1		
	497 884	Scherbüchse				1		
66	611 679	Zylinderschraube	12.9	DIN 912	M 6 x 35	1		
67	612 920	Sechskantmutter VZ	6	DIN 985	M 6	1		
68	615 228	Gewindestift		DIN 553	AM 8 x 18	2		
69	612 250	Sechskantmutter VZ	4 D	DIN 439	BM 8	2		



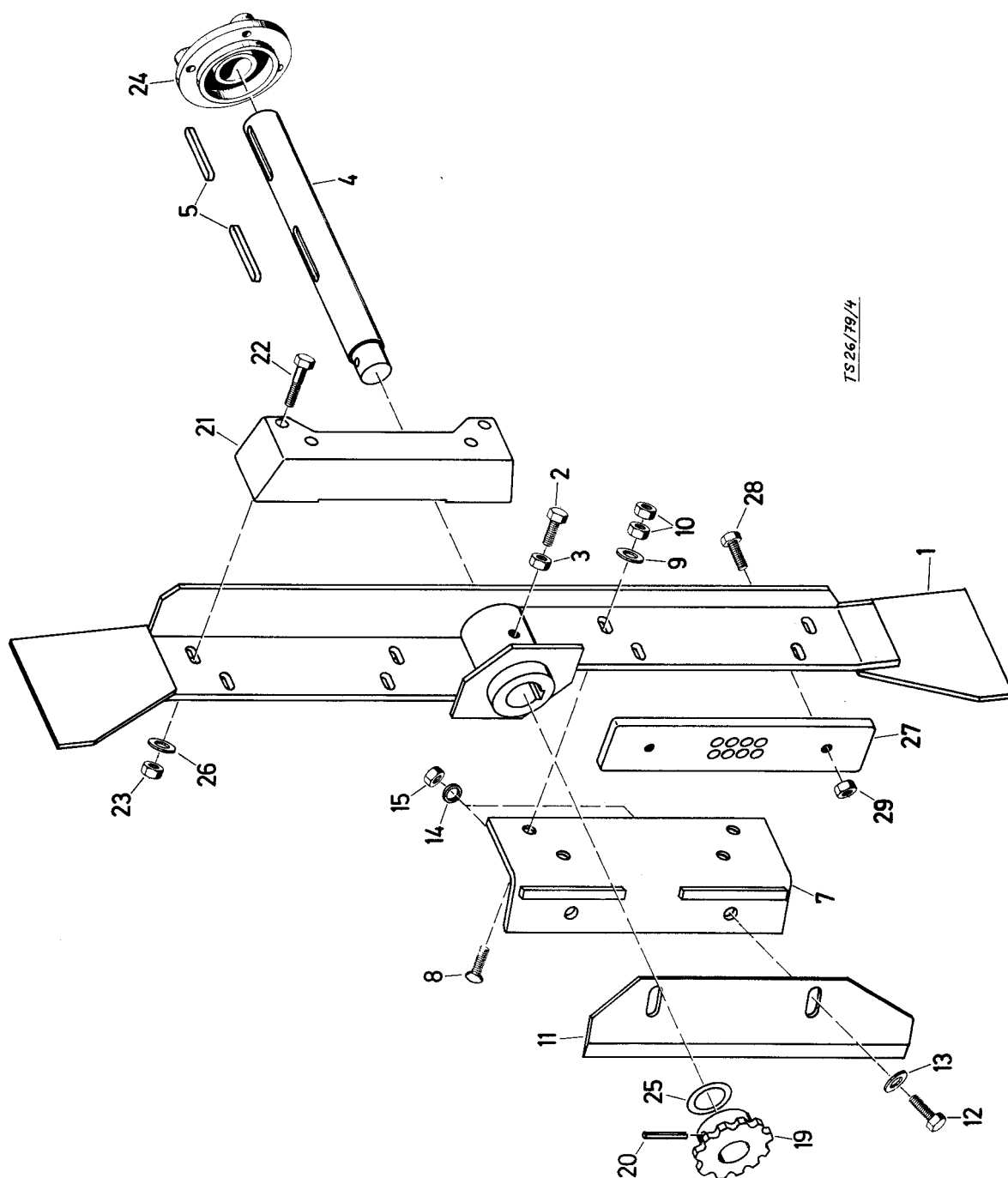
TS 26/79/3

TYP BLASIUS 902

## RUTSCHKUPPLUNG

TAFEL A 6

POS.	TEIL-NR	BENENNUNG	MAT.	NORM	DIMENSION	STK.	VW. BEMERKUNG	GÜLTIG
1	396 355	Rutschkupplung				1		
2	396 343	Antriebsrad kpl.				1		
3	611 413	Sechskantschraube	8.8	DIN 933	M 8 x 16	3		
4	615 439	Spannhülse		DIN 1481	8 x 20	3		
5	416 762	Kugelteller				1		
6	292 650	Zahnrad kpl.			z = 34	1		
7	645 381	Ölbronzelager			45 x 50 x 25	1		
8	650 165	Scheibe		N 1003	60 x 46 x 3	1		
9	614 248	Paßscheibe Seeger			PS 45 x 55 x 0,3	2		
10	617 139	Sicherungsring		DIN 471	45 x 1,75	1		
11	650 274	Scheibe		N 1003	110 x 63 x 6	1		
12	652 717	Rohr		DIN 2448	88,9 x 8 x 18	1		
13	416 700	Scheibe				1		
14	644 708	Tellerfeder		DIN 2093	B 90	3		
15	650 273	Scheibe		N 1003	70 x 46 x 6	1		
16	646 528	Wellenmutter		N 1006	KM 9	2		
17	646 562	Kugel			3/4" III	6		
18	614 165	Paßfeder		DIN 6885	A 8 x 7 x 45	1		
19	650 127	Scheibe		N 1003	45 x 31 x 1,8	3		
20	615 199	Splint		DIN 94	6,3 x 45	1		

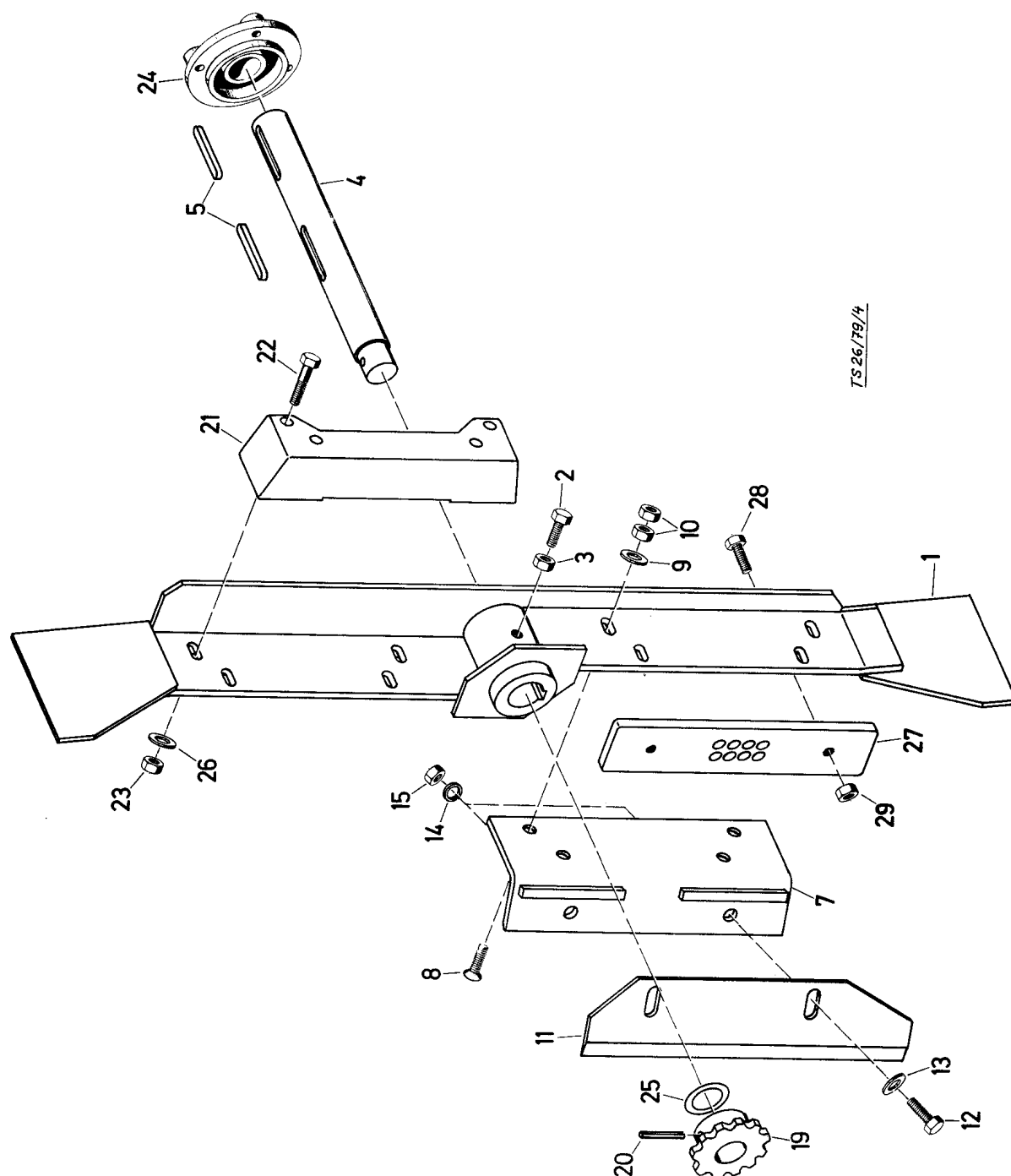


## TYP BLASIUS 902

## MESSERRAD

TAFEL A 7

POS.	TEIL-NR	BENENNUNG	MAT.	NORM	DIMENSION	STK.	VW. BEMERKUNG	GÜLTIG
1	191 405	Messerflügel geschw.				1		
2	611 587	Sechskantschraube		DIN 564	AM 12 x 40	2		
3	612 290	Sechskantmutter	6	DIN 934	M 12	2		
4	394 201	Messerradwelle				1		
5	614 150	Paßfeder		DIN 6885	12 x 8 x 100	2		
7	292 494	Messerträger				2		
8	611 233	Senkschraube		10.9 DIN 7991	M 12 x 50	8		
9	650 099	Scheibe ger.	St 70 M	N 1003	40 x 13 x 3	8		
10	612 406	Sechskantmutter	8	DIN 934	M 12	16		
11	643 530	Messer 497 086				2		
	412 928	Schleiflehre				1		
12	611 408	Sechskantschraube	10.9	DIN 933	M 12 x 35	4		
13	650 099	Scheibe ger.	St 70 M	N 1003	40 x 13 x 3	4		
14	616 513	Federring		DIN 127	B 12	4		
15	612 406	Sechskantmutter	8	DIN 934	M 12	4		
19	497 188	Kettenrad geschw.			Z = 14	1		
20	615 401	Spannhülse		DIN 1481	10 x 50	1		
21	292 747	Ausgleichsgewicht				1	Sonderausrüstung	
22	611 607	Sechskantschraube	10.9	DIN 931	M 12 x 110	4		
23	612 406	Sechskantmutter	8	DIN 934	M 12	8	Sonderausrüstung	
24	646 456	Flanschlager		N 1028	UCFC 208 C 3	2	Sonderausrüstung	
	611 477	SechskantschraubeVZ	8.8	DIN 933	M 12 x 50	2		
	611 555	SechskantschraubeVZ	8.8	DIN 931	M 12 x 60	4		
	612 290	Sechskantmutter	6	DIN 934	M 12	8		
	616 464	Fächerscheibe		DIN 6798	A 12,5	8		
25	650 142	Scheibe		N 1003	55 x 31 x 1	2		

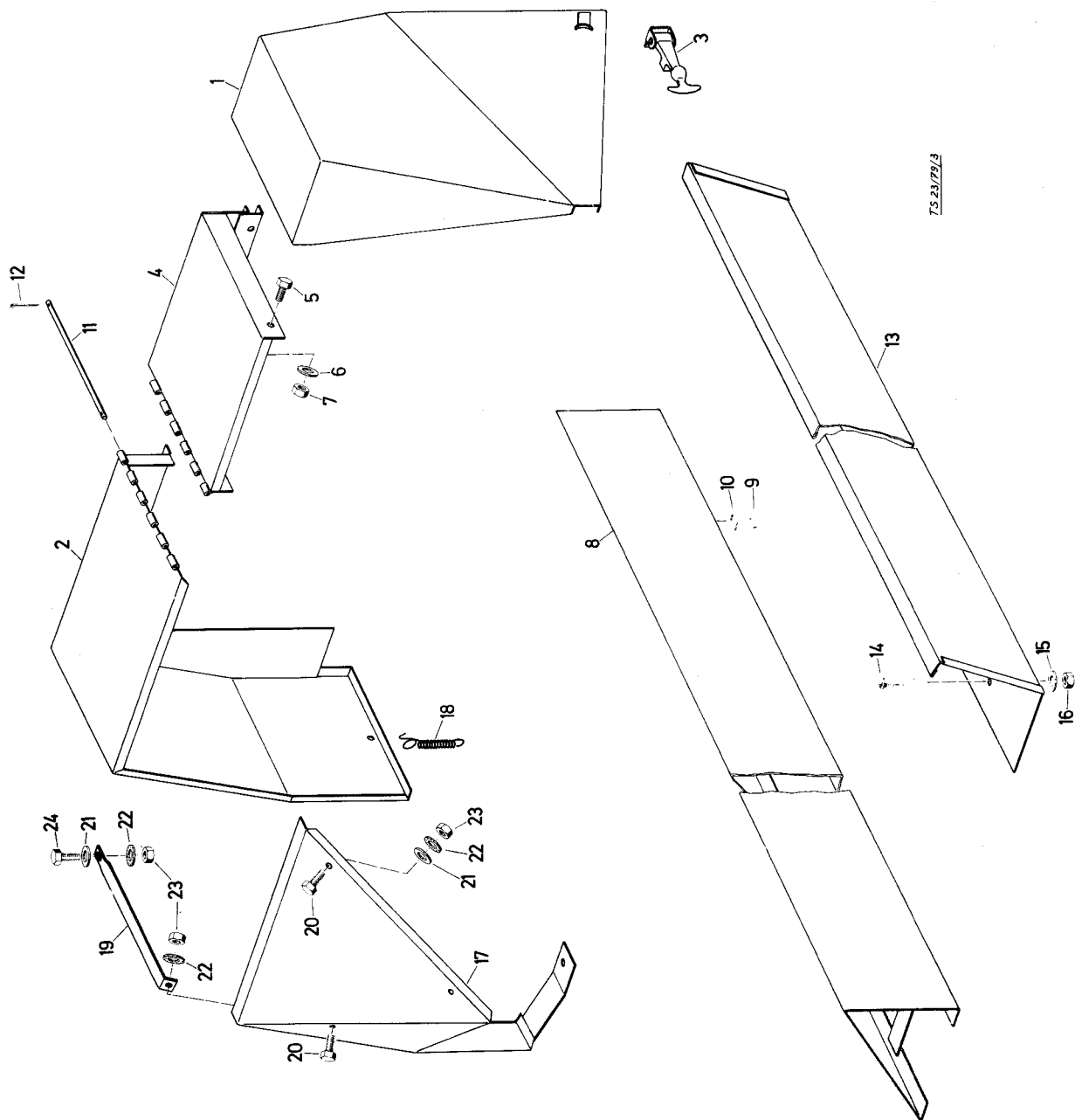


TYP BLASIUS 902

MESSERRAD

TAFEL A 7

POS.	TEIL-NR	BENENNUNG	MAT. NORM	DIMENSION	STK.	VW. BEMERKUNG	GÜLTIG
26	650 275	Scheibe	N 1003	40 x 13 x 5	4	Sonderausrüstung	
27	416 907	Zusatzgewicht			1	Sonderausrüstung	
28	611 408	Sechskantschraube	10.9 DIN 933	M 12 x 35	2	Sonderausrüstung	
29	612 406	Sechskantmutter	8 DIN 934	M 12	2	Sonderausrüstung	

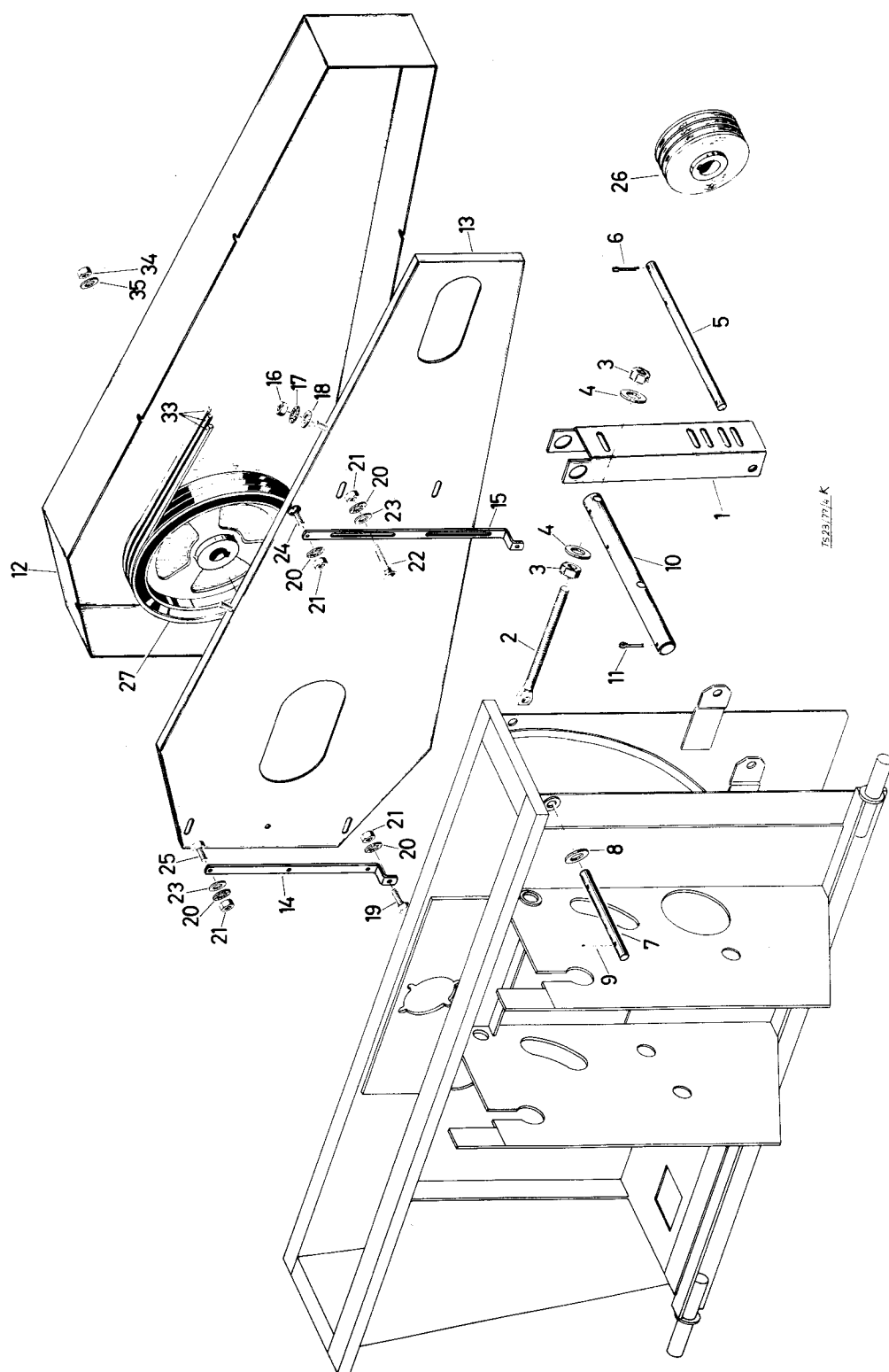


## TYP BLASIUS 902

## SCHUTZBLECHE

TAFEL A 8

POS.	TEIL-NR	BENENNUNG	MAT. NORM	DIMENSION	STK.	VW. BEMERKUNG	GÜLTIG
1	191 054	Rechte Verkleidung kpl.			1		
2	292 473	Linke Verkleidung kpl.			1		
3	643 435	Haubenhalter			2		
4	292 073	Deckel kpl.			1		
5	611 422	Sechskantschraube	VZ 8.8	M 8 x 20	2		
6	616 256	Scheibe	VZ	9	3		
7	612 925	Sechskantmutter	VZ 6	M 8	2		
8	191 092	Aufsatzwand kpl.			1		
9	612 488	Sechskantmutter	VZ 6	M 8	2		
10	616 256	Scheibe	VZ	9	2		
11	498 295	Scharnierbolzen			1		
12	615 194	Splint	VZ	4 x 20	2		
13	292 062	Schutzwand			1		
14	611 361	Flachrundschrabe	VZ	M 8 x 20	2		
15	616 225	Scheibe	VZ	V 9,5	2		
16	612 488	Sechskantmutter	VZ 6	M 8	2		
17	191 397	Verkleidungsblech kpl.			1		
18	644 793	Zugfeder 481 434			1		
19	499 812	Befestigungsstange			1		
20	611 413	Sechskantschraube	8.8	M 8 x 16	3		
21	616 256	Scheibe	VZ	9	3		
22	614 454	Fächerscheibe		A 8,4	4		
23	612 491	Sechskantmutter	6	M 8	4		
24	611 421	Sechskantschraube	8.8	M 8 x 20	1		

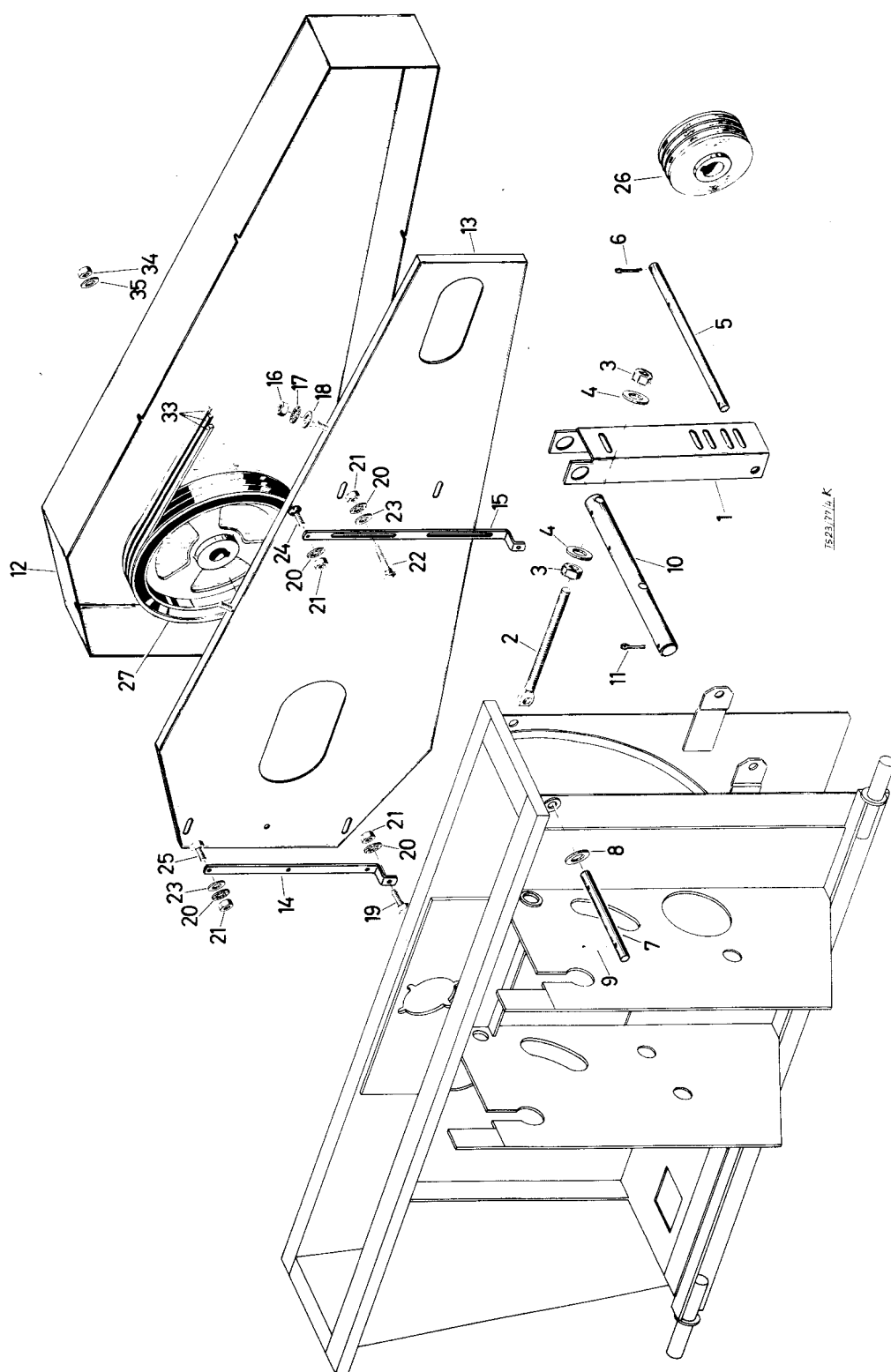


## TYP BLASIUS 902

## MOTORKONSOLE

## TAFEL A 9

POS.	TEIL-NR	BENENNUNG	MAT.	NORM	DIMENSION	STK.	VW. BEMERKUNG	GÜLTIG
1	395 112	Konsolträger				2		
2	414 107	Spannschraube				2		
3	612 438	Sechskantmutter	VZ 6	DIN 934	M 16	4		
4	616 268	Scheibe	VZ	DIN 126	18	4		
5	498 525	Gelenkstift				1		
6	615 171	Splint	VZ	DIN 94	5 x 32	3		
7	498 927	Scharnierstift				1		
8	616 264	Scheibe	VZ	DIN 126	14	2		
9	615 194	Splint	VZ	DIN 94	4 x 20	2		
10	498 526	Spannbolzen				1		
11	615 105	Splint	VZ	DIN 94	6,3 x 50	3		
12	292 323	Keilriemenschutz gep.				1		
13	190 841	Flachriemenschutzblech kpl.				1		
14	395 674	Innere Schutzwand	geschw.			1		
15	499 233	Schutzblechhalter				1		
16	499 232	Schutzblechhalter				1		
17	612 488	Sechskantmutter	VZ 6	DIN 934	M 8	6		
18	616 455	Fächerscheibe	VZ	DIN 6798	A 8,4	6		
19	616 256	Scheibe	VZ	DIN 126	9	6		
20	611 952	Sechskantschraube	VZ 8.8	DIN 933	M 8 x 35	2		
21	616 455	Fächerscheibe	VZ	DIN 6798	A 8,4	8		
22	612 488	Sechskantmutter	VZ 6	DIN 934	M 8	8		
23	611 361	Flachrundschräube	VZ	DIN 603	M 8 x 20	2		
24	616 256	Scheibe	VZ	DIN 126	9	4		
25	611 203	Senkschraube	VZ	DIN 963	M 8 x 20	1		
26	611 422	Sechskantschraube	VZ	DIN 933	M 8 x 20	3		

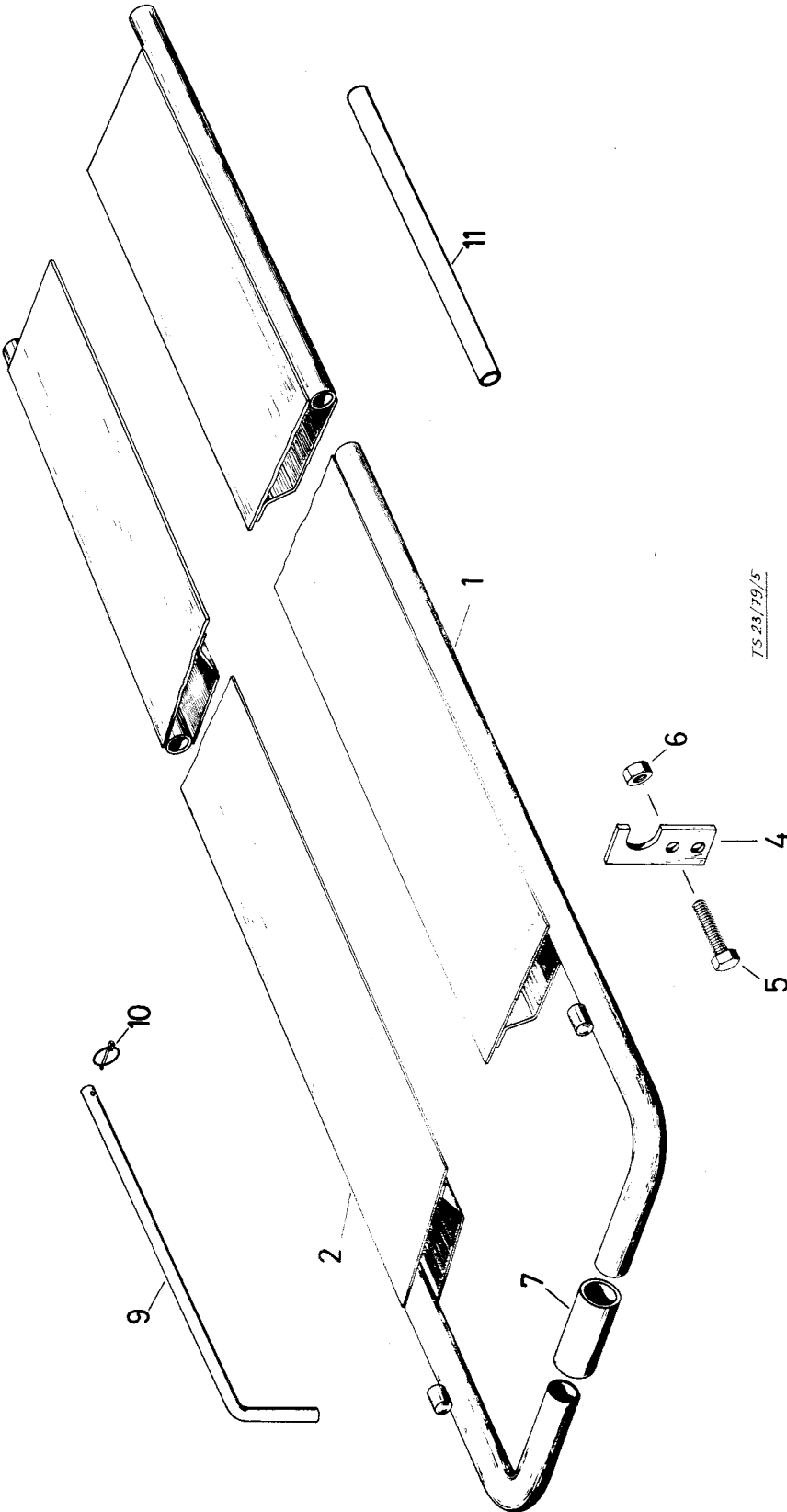


## TYP BLASIUS 902

## MOTORKONSOLE

## TAFEL A 9

POS.	TEIL-NR	BENENNUNG	MAT. NORM	DIMENSION	STK.	VW. BEMERKUNG	GÜLTIG
26	414 056	Keilriemenscheibe		160 Ø x 38 Ø	1		
	499 235	Keilriemenscheibe o. Bohrung		160 Ø	1		
	314 037	Keilriemenscheibe		190 Ø x 38 Ø	1		
	314 039	Keilriemenscheibe o. Bohrung		190 Ø	1		
	611 467	Sechskantschraube VZ 8.8	DIN 933	M 12 x 30	1		
	616 463	Fächerscheibe VZ	DIN 6798	A 12,5	1		
27	650 139	Scheibe VZ	N 1003	55 x 13 x 6	1		
	312 012	Keilriemenscheibe		480 Ø	1		
	611 589	Sechskantschraube	DIN 564	AM 12 x 45	1		
	612 290	Sechskantmutter 6	DIN 934	M 12	1		
	311 906	Flachriemenscheibe		400 Ø	1		
	311 907	Flachriemenscheibe		400 Ø	1		
33	311 909	Flachriemenscheibe		550 Ø	1		
	644 067	Keilriemen	DIN 2215	17 x 3000	3		
	612 204	Sechskantmutter VZ	DIN 936	M 12	4		
35	616 264	Scheibe VZ	DIN 126	14	4		
36	641 030	E-Motor		5,5 KW	1	nicht gezeichnet	
	641 031	E-Motor		7,5 KW	1	nicht gezeichnet	



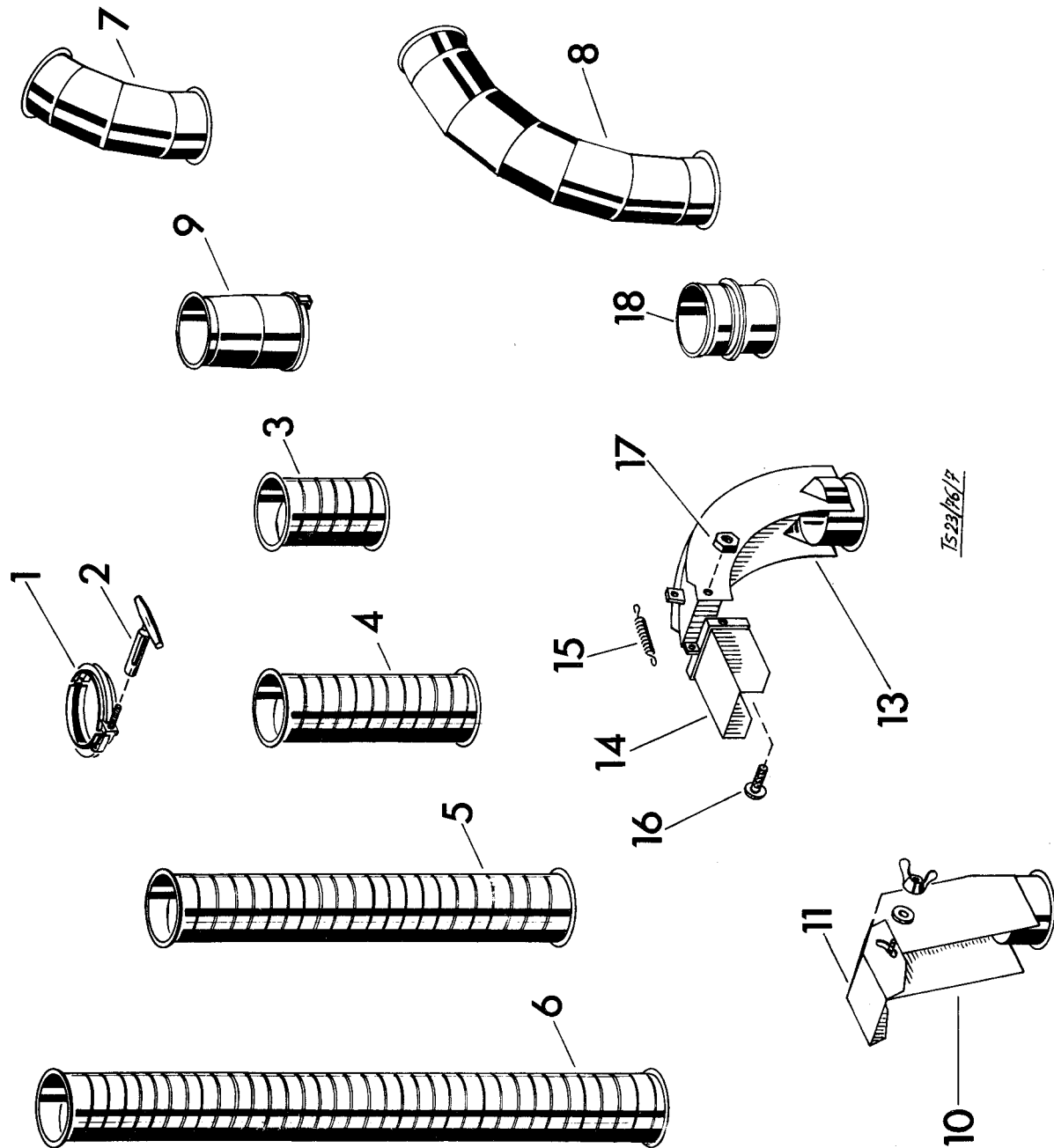
## TAFEL A 10

## HÄCKSELFÖRDEREINRICHTUNG

TYP BLASIUS 902

POS.	TEIL-NR	BENENNUNG	MAT. NORM	DIMENSION	STK.	VW. BEMERKUNG	GÜLTIG
------	---------	-----------	-----------	-----------	------	---------------	--------

1	291 848	Rechte Klappe kpl.			1		
2	291 849	Linke Klappe kpl.			1		
4	497 280	Führungslasche			2		
5	611 841	SechskantschraubeVZ	DIN 558	M 8 x 80	4		
6	612 488	Sechskantmutter VZ 6	DIN 934	M 8	4		
7	652 378	Rohr	DIN 2448	Ro 38 x 2,6 x 110	1		
8	616 455	Fächerscheibe VZ	DIN 6798	A 8,4	4		
9	499 787	Steckbolzen			1		
10	645 349	FR & S Vorstecker		3,6	1		
11	651 044	Rohr	DIN 2458	Ro 30 x 2 x 300	1		



POS.	TEIL-NR	BENENNUNG	MAT. NORM	DIMENSION	STK.	VW. BEMERKUNG	GÜLTIG
1	314 164	Rohrschelle kpl.			1		
2	492 002	Rohrschelle kpl.			1		
3	413 423	Klemmutter			1		
4	393 238	Rohr kpl.		0,5 m	1		
5	393 239	Rohr kpl.		1,0 m	1		
6	393 240	Rohr kpl.		2,0 m	1		
7	393 241	Rohr kpl.		3,0 m	1		
8	291 394	Rohrkrümmer		45° - 1000 r	1		
9	190 839	Rohrkrümmer		45° - 1500 r	1		
10	291 385	Rohrkrümmer		90° - 750 r	1		
11	413 480	Zwischenstück kpl.			1		
12	214 041	Auswurfkrümmer, Zusammenbau			1		
13	393 679	Abweisklappe			1		
14	616 256	Scheibe	DIN 126	9	2	enth. in Pos. 10	
15	612 158	Flügelmutter VZ	DIN 315	M 8	2	enth. in Pos. 10	
16	611 422	Sechskantschraube VZ 8.8	DIN 933	M 8 x 20	2	enth. in Pos. 10	
17	113 447	Silierausswurf kpl.			1		
18	314 171	Abweisklappe kpl.			1	enth. in Pos. 13	
19	644 760	Zugfeder 440 276			1	enth. in Pos. 13	
20	611 190	Zylinderschraube	DIN 84	M 8 x 16	2	enth. in Pos. 13	
21	612 925	Sechskantmutter VZ	DIN 985	M 8	2	enth. in Pos. 13	
22	413 527	Zwischenstück			1	von Schellenrohr auf Steckrohr	