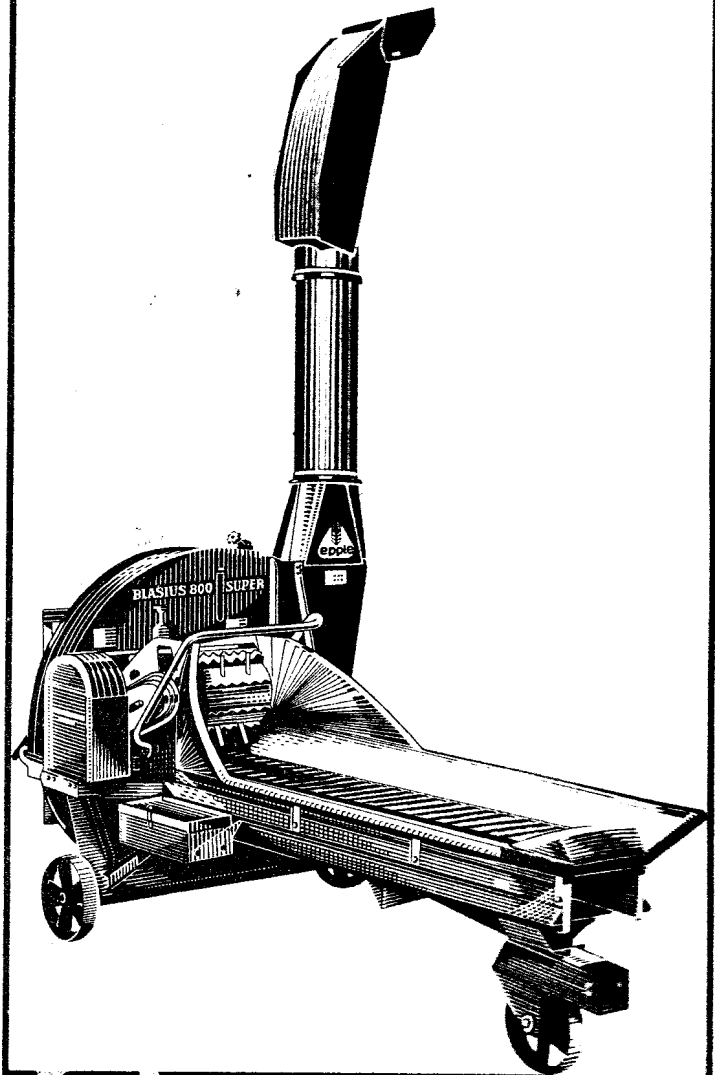


**BETRIEBSANLEITUNG
ERSATZTEILLISTE**

BLASIUS 800 SUPER



Landmaschinenhandel
KARL JOSEF MAYR
EPPLE-ERSATZTEILE
A-4631 Krenglbach 24
Tel. 07249 / 46 6 23

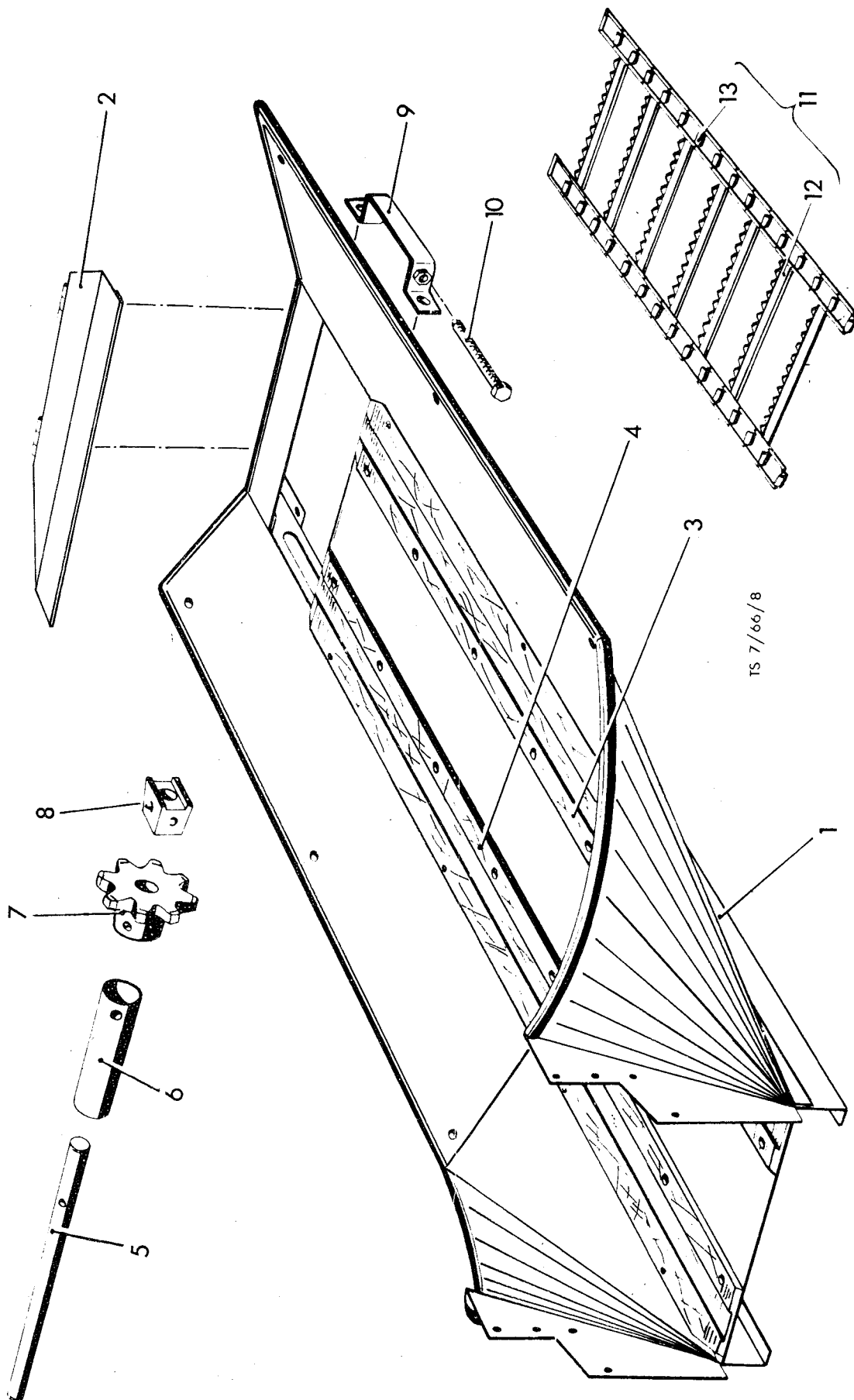
Epple-Buxbaum-Werke AG.,
4600 Wels, OÖ., Tel. 73 91

Pos. Nr.	TEIL-NR.	BENENNUNG	An- zahl	ANMERKUNG
1	1-11 622 g / 2 1-12 026 e / 2	Gestell, geschw. Gestell, geschw.	1 1	Gestell f. verlängerte Einlegelade
2	3-11 254 b	Oberverdeck, kompl.	1	
3	4-12 669	Scharnierblech	2	
4	4-11 257 a 35 Ø / 13 Ø x 5 4x25 ÖNORM M 5404	Scharnierbolzen Scheibe Splint	1 1 1	
5	3-10 969 d 4-12 209 o, Z. M 8x20 ÖNORM M 5011 M 8 ÖNORM M 5240 A 8,4 DIN 6798	Ausblaskant, kompl. Schaumgummistreifen Sechskantschraube Sechskantmutter Fächerscheibe	1 1 6 6 6	
6	2-10 905 b	Übergangsstutzen, kompl.	1	
7	4-11 933 R 11,5 ÖNORM M 5283	Augenschraube, kompl. Scheibe	1 1	
8	12 h 11x40x30 ÖNORM M 5420 4x20 ÖNORM M 5404	Bolzen Scheibe Splint	1 1 1	
9	4-10 976	Handrad	1	
10	4-11 037 a M 8x20 ÖNORM M 5011 M 8 ÖNORM M 5240 A 8,4 DIN 6798	Strebe Sechskantschraube Sechskantmutter Fächerscheibe	1 3 3 3	
11	2-12 941 27 ÖNORM M 5280 5x40 ÖNORM M 5404	Sechsradkonsole Scheibe Splint	1 1 1	
12	3-12 918 2-12 956 56 Ø / 31 Ø x 3 8x60 ÖNORM M 5404	Fahrrad 320 Ø Nabengummirad Scheibe Splint	3 3 2 2	Normalausführung Nur auf bes. Bestellung
13	4-12 938 6x50 ÖNORM M 5404	Radachse Splint	1 2	
14	4-13 041 M 10x15 DIN 933 M 10 DIN 934 A 10,5 DIN 6798	Stützlagerträger Sechskantschraube Sechskantmutter Fächerscheibe	1 4 4 4	

TAFEL 2
TABLA 2

EINLEGEPLATE
MESA ALIMENTACIÓN

BLASIUS 800 SUPER
BLASIUS 800 SUPER

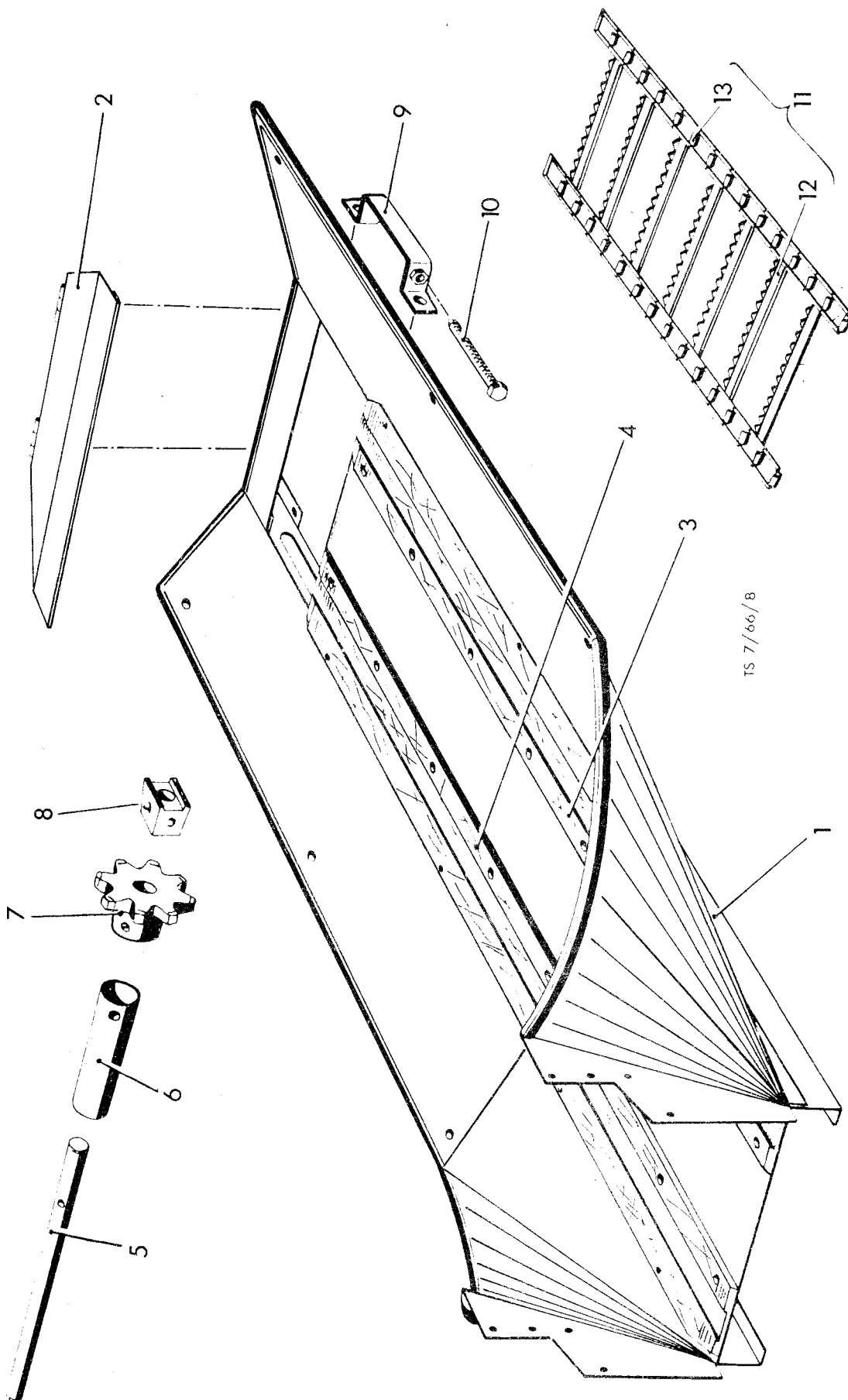


Pos. Nr.	TEIL-NR.	BENENNUNG	An- zahl	ANMERKUNG
1	1-11 601 c	Einlegelade	1	ohne Holzschiene
	M 8x15 ÖNORM M 5101	Sechskantschraube	4	
	M 8x20 ÖNORM M 5101	Sechskantschraube	6	
	M 8 ÖNORM M 5240	Sechskantmutter	10	
	A 8,4 DIN 6798	Fächerscheibe	10	
2	2-11 607 c / 2	Abdeckblech, kompl.	1	
3	3-11 662 d / 1	Linke Holzschiene	1	
4	3-11 663 d / 2	Rechte Holzschiene	1	
	650 / 5155 N 1005	Blindniete	32	
5	4-11 558 a	Hint. Kettenwalzenwelle	1	
6	4-11 559 a	Distanzhülse	1	
7	3-11 146 b / 1	Kettennut z = 8	1	
	6x45 DIN 1481	Spannhülse	1	
	3-11 146 b / 2	Kettenfuß z = 8, ohne Loch	1	
8	4-10 689 f	Schublager	2	
	BM 8x1 DIN 71412	Kegelschmiernippel	2	
9	3-11 684 b / 2	Kettenspannbügel, kompl.	2	
	AM 10x20 ÖNORM M 5124	Senkschraube	4	
	M 10 ÖNORM M 5240	Sechskantmutter	4	
	A 10,5 DIN 6798	Fächerscheibe	4	
10	4-12 656 / 2	Spannschraube	2	
	M 12 ÖNORM M 5240	Sechskantmutter	2	
11	3-11 542 a / 1	Gliederkette, kompl.	1	
12	3-11 542 a / 2	Kettenleisten, kompl.	58	
13	4-12 775	Ewarts-Stahlkettenglieder	116	

TAFEL 3
TABLA 3

VERLÄNGERTE EINLEGELADE
MESA ALIMENTACIÓN PROLONGADA
(TIPO ESPECIAL)

BLASIUS 800 SUPER
BLASIUS 800 SUPER

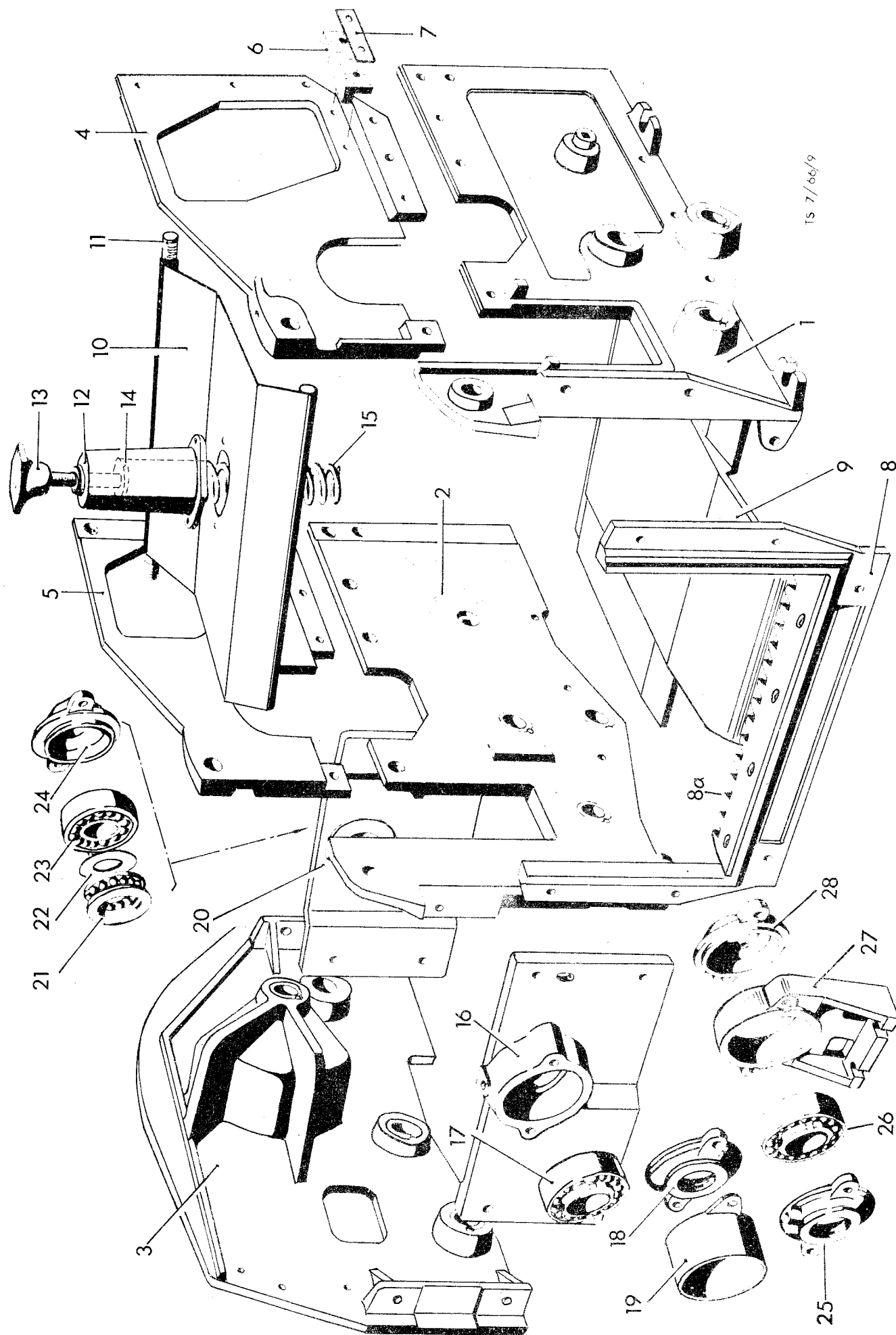


Pos. Nr.	TEIL-NR.	BENENNUNG	An- zahl	ANMERKUNG
1	1-12 039 a	Einlegelade	1	ohne Holzschiene
	M 8x15 ÖNORM M 5101	Sechskantschraube	4	
	M 8x20 ÖNORM M 5101	Sechskantschraube	6	
	M 8 ÖNORM M 5240	Sechskantmutter	10	
	A 8,4 DIN 6798	Fächerscheibe	10	
2	2-11 607 c / 2	Abdeckblech, kompl.	1	
3	3-12 045 / 1	Linke Holzschiene	1	
4	3-12 046 / 2	Rechte Holzschiene	1	
	650 / 5155 N 1005	Blindniete	40	
5	4-11 558 a	Hint. Kettenwalzenwelle	1	
6	4-11 559 a	Distanzhülse	1	
7	3-11 146 b / 1	Kettenuß z = 8	1	
	6x45 DIN 1481	Spannhülse	1	
	3-11 146 b / 2	Kettenuß z = 8, ohne Loch	1	
8	4-10 689 f	Schublager	2	
	BM 8x1 DIN 71412	Kegelschmiernippel	2	
9	3-11 684 b / 2	Kettenspannbügel, kompl.	2	
	AM 10x20 ÖNORM M 5124	Senkschraube	4	
	M 10 ÖNORM M 5240	Sechskantmutter	4	
	A 10,5 DIN 6798	Fächerscheibe	4	
10	4-12 656 / 2	Spannschraube	2	
	M 12 ÖNORM M 5240	Sechskantmutter	2	
11	3-12 047	Gliederkette, kompl.	1	
12	3-11 542 a / 2	Kettenleisten, kompl.	71	
13	4-12 775	Ewarts-Stahlkettenglieder	142	

TAFEL 4
TABLA 4

GETRIEBEGEHÄUSE
CARTER EMBRAGUE

BLASIUS 800 SUPER
BLASIUS 800 SUPER

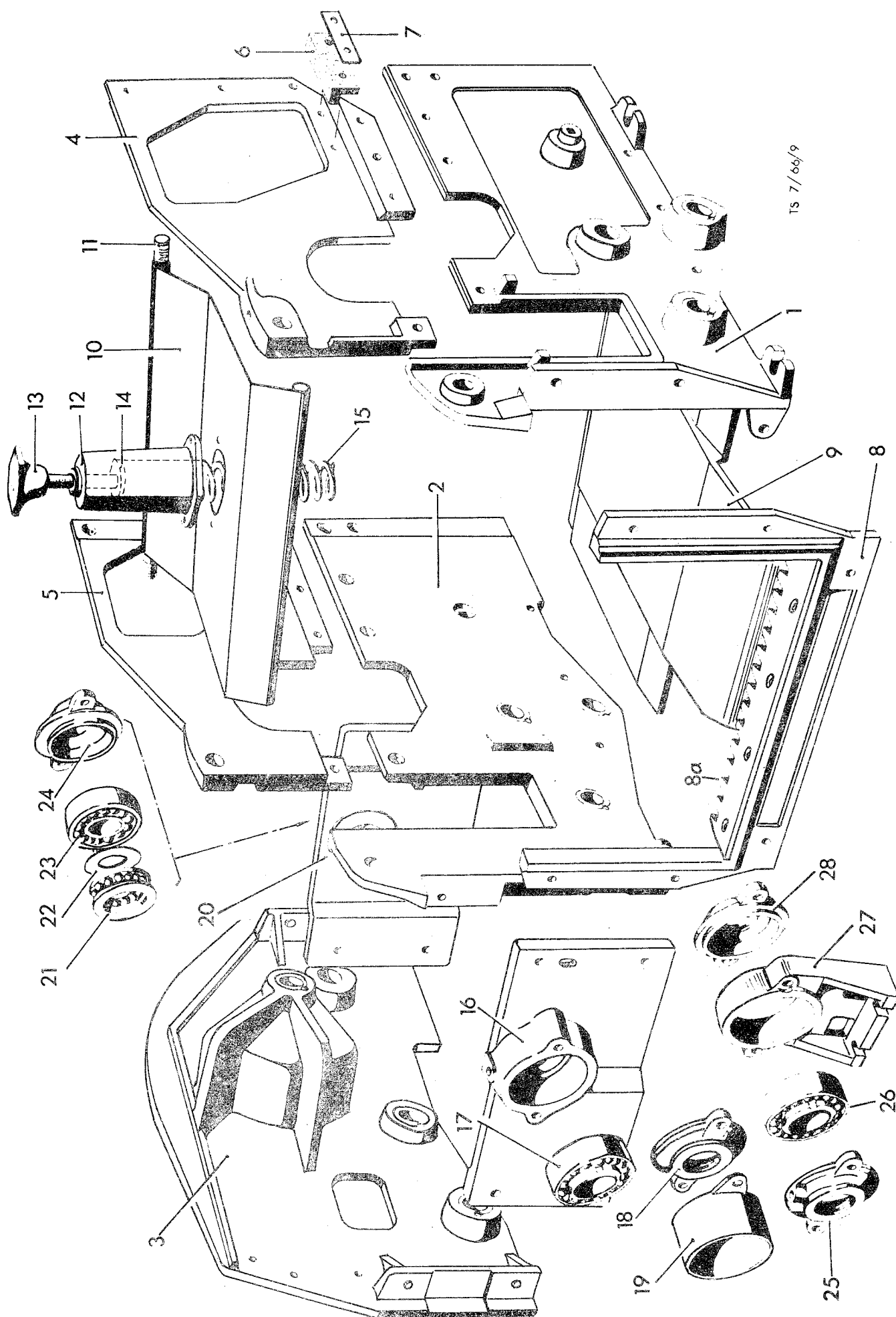


Pos. Nr.	TEIL-NR.	BENENNUNG	An- zahl	ANMERKUNG
1	1-11 536 d / 2	Äußeres Schild	1	
	4-10 718 e	Alzenbüchse 27 Ø / 35 Ø x 40	2)	
	M 6x6 ÖNORM M 5167	Gewindestift	2)	enthalten in Pos. 1
	M 10x35 ÖNORM M 5101	Sechskantschraube	2	
	M 10 ÖNORM M 5240	Sechskantmutter	2	
	A 10,5 DIN 6798	Fächerscheibe	2	
	25 Ø / 11 Ø x 3	Beilagscheibe	2	
	BM 8x1 DIN 71412	Kegelschmiernippel	2	
2	1-11 537 f / 2	Mittleres Schild	1	
	4-10 718 e	Alzenbüchse	2)	
		27 Ø / 35 Ø x 40)	
	4-11 849 c	Alzenbüchse	1)	enthalten in Pos. 2
		27 Ø / 35 Ø x 40)	
	M 6x6 ÖNORM M 5167	Gewindestift	3)	
	M 10x35 ÖNORM M 5101	Sechskantschraube	2	
	M 10 ÖNORM M 5240	Sechskantmutter	2	
	A 10,5 DIN 6798	Fächerscheibe	2	
	25 Ø 11 Ø x 3	Beilagscheibe	2	
	8 DIN 71412	Einschlagnippel	2	
	BM 8x1 DIN 71412	Kegelschmiernippel	2	
3	1-11 528 c / 2	Getriebebeschild	1	
	4-10 718 e	Alzenbüchse	1)	
		27 Ø / 35 Ø x 40)	
	4-11 530 d	Alzenbüchse	1)	
		24 Ø / 32 Ø x 35)	
	4-11 529 d	Alzenbüchse	1)	enthalten in Pos. 3
		35 Ø / 42 Ø x 55)	
	4-10 767 d	Alzenbüchse	1)	
		27 Ø / 35 Ø x 55)	
	M 6x6 ÖNORM M 5167	Gewindestift	4)	
	M 10x35 ÖNORM M 5101	Sechskantschraube	2	
	M 10 ÖNORM M 5240	Sechskantmutter	2	
	A 10,4 DIN 6798	Fächerscheibe	2	
	25 Ø / 11 Ø x 3	Beilagscheibe	2	
	8 DIN 71412	Einschlagnippel	5	
4	1-11 534 b / 1	Linkes Aufsatzstück	1	

TAFEL 4
TABLA 4

GETRIEBEGEHÄUSE
CARTER EMBRAGUE

BLASIUS 800 SUPER
BLASIUS 800 SUPER

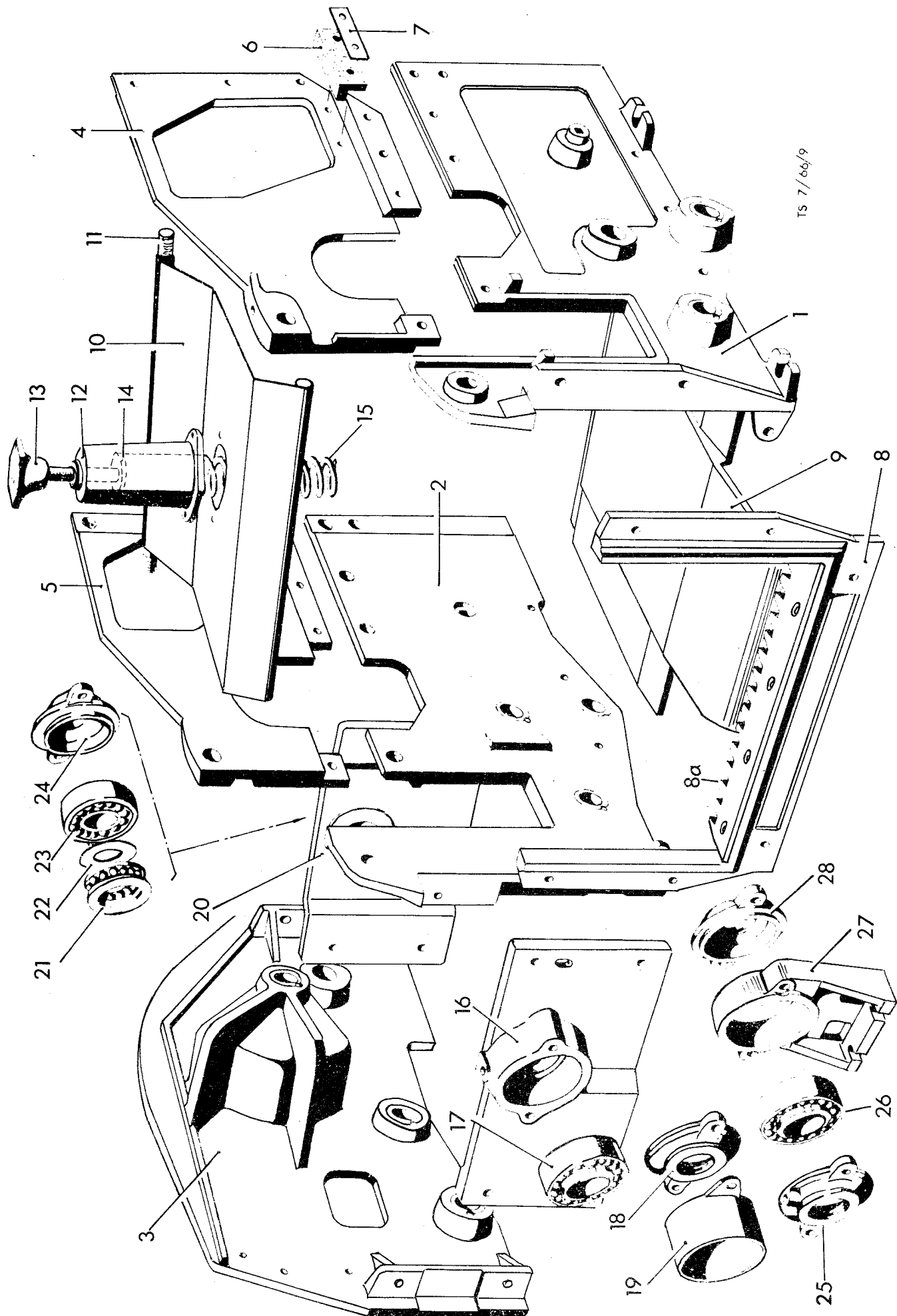


Pos. Nr.	TEIL-NR.	BENENNUNG	An- zahl	ANMERKUNG
	AM 8x30 ÖNORM M 5124	Senkschraube	4	
	AM 8x25 ÖNORM M 5124	Senkschraube	4	
	M 8 ÖNORM M 5240	Sechskantmutter	8	
	A 10,5 DIN 6798	Fächerscheibe	8	
5	1-11 535 b / 2	Rechtes Aufsatzstück	1	
	M 8x30 ÖNORM M 5124	Senkschraube	4	
	M 8x25 ÖNORM M 5124	Senkschraube	4	
	M 8 ÖNORM M 5240	Sechskantmutter	8	
	A 8,4 DIN 6798	Fächerscheibe	8	
6	4-11 479 b / 2	Dämpfleiste (Gummi)	2	
7	4-11 480 c	Deckstreifen	2	
	AM 6x25 ÖNORM M 5124	Senkschraube	4	
	M 6 ÖNORM M 5240	Sechskantmutter	4	
	7 ÖNORM M 5280	Beilagscheibe	4	
8	1-10 991 g	Mundstück	1	
	M 10x50 ÖNORM M 5101	Sechskantschraube	1	
	M 10x35 ÖNORM M 5011	Sechskantschraube	5	
	M 10 ÖNORM M 5240	Sechskantmutter	4	
	A 10,5 DIN 6798	Fächerscheibe	6	
8 a	2-12 025	Abstreifkamm	1	
	AM 6x30 ÖNORM M 5124	Senkschraube	4	
	M 6 ÖNORM M 5240	Sechskantmutter	8	
9	2-11 545	Einlaufboden	1	
	M 8x30 ÖNORM M 5011	Sechskantschraube	4	
	M 8 ÖNORM M 5240	Sechskantmutter	4	
	A 8,5 DIN 6798	Fächerscheibe	4	
10	3-11 483	Preßkappe	1	
11	4-11298 a	Traverse	1	
	M 16 ÖNORM M 5240	Sechskantmutter	2	
12	3-10 661 b	Federkappe	1	
	M 6x20 ÖNORM M 5011	Sechskantschraube	2	
	M 6 ÖNORM M 5240	Sechskantmutter	4	
13	4-30 024 d / 2	Griffmutter	1	
	M 12 ÖNORM M 5240	Sechskantmutter	1	
14	45 \emptyset x 5	Druckfederbeilage	1	
15	4-10 922	Druckfeder	1	

TAFEL 4
TABLA 4

GETRIEBEGEHÄUSE
CARTER EMBRAGUE

BLASIUS 800 SUPER
BLASIUS 800 SUPER

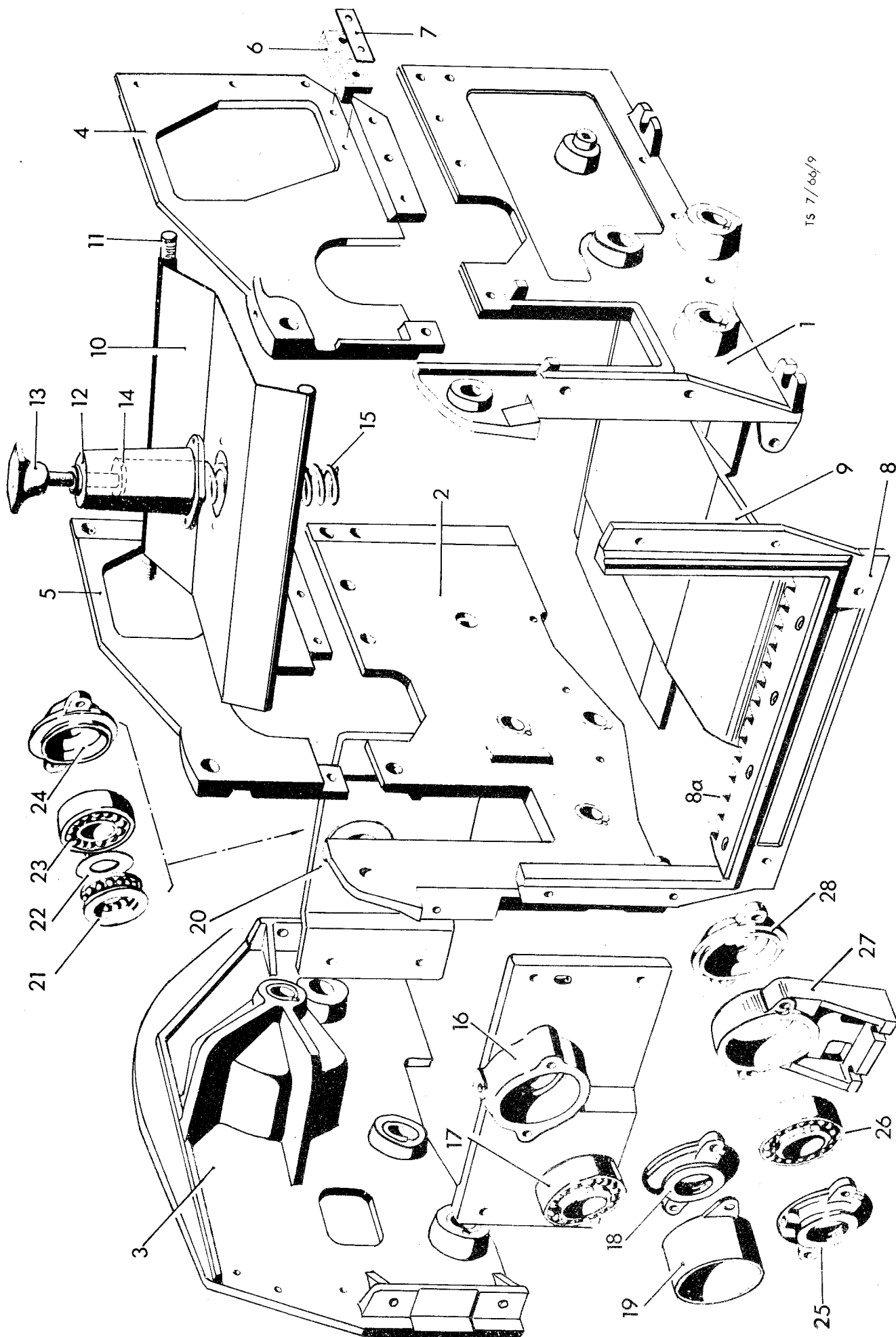


Pos. Nr.	TEIL-NR.	BENENNUNG	An- zahl	ANMERKUNG
16	2-10 721 e	Vord. Lagerschild	1	
	M 10x40 ÖNORM M 5011	Sechskantschraube	3	
	AM 10x40 ÖNORM M 5124	Senkschraube	2	
	M 10 ÖNORM M 5240	Sechskantmutter	5	
	A 10,5 DIN 6798	Fächerscheibe	5	
	A 40, F 2 ÖNORM M 6350	Filzring	1	
	8 DIN 71412	Einschlagnippel	1	
17	1209 K, DIN 630	Pendelkugellager	1	
	H 209, DIN 5415	Spannhülse	1	
18	4-12 022 a	Lagerdeckel	1	
	M 8x35 ÖNORM M 5101	Sechskantschraube	2	
	9,5 ÖNORM M 5280	Scheibe	4	
	17 Ø/9,5 Ø x 1	Scheibe	2	
	A 8,4 DIN 6798	Fächerscheibe	2	
	A 40, F 2 DIN 6350	Filzring	1	
19	4-10 928 d / 2	Abdeckring, kompl.	1	
20	2-10 722 c	Rückw. Lagerschild	1	
	M 10x40 ÖNORM M 5011	Sechskantschraube	2	
	M 10 ÖNORM M 5240	Sechskantmutter	2	
	A 10,5 DIN 6798	Fächerscheibe	2	
	A 40, F 2 ÖNORM M 6350	Filzring	1	
21	53 206 XU DIN 711	Axial-Rillenkugellager	1	
22	45 Ø/31 Ø x 1,8	Scheibe	1	
23	1306 DIN 630	Pendelkugellager	1	
24	4-12 786	Lagerdeckel	1	
	M 8x30 ÖNORM M 5011	Sechskantschraube	2	
	A 8,4 DIN 6798	Fächerscheibe	2	
	8 DIN 71412	Einschlagnippel	1	
	A 17, M 5 DIN 6350	Filzring	1	
25	4-11 045 b / 2	Lagerdeckel mit Schmierloch	1	
	8 DIN 71412	Einschlagnippel	1	
	A 40, F 2 ÖNORM M 6350	Filzring	1	
26	1209 K, DIN 630	Pendelkugellager	1	
	H 209, DIN 5415	Spannhülse	1	
27	2-10 726 b	Bocklager	1	

TAFEL 4
TABLA 4

GETRIEBEGEHÄUSE
CARTER EMBRAGUE

BLASIUS 800 SUPER
BLASIUS 800 SUPER

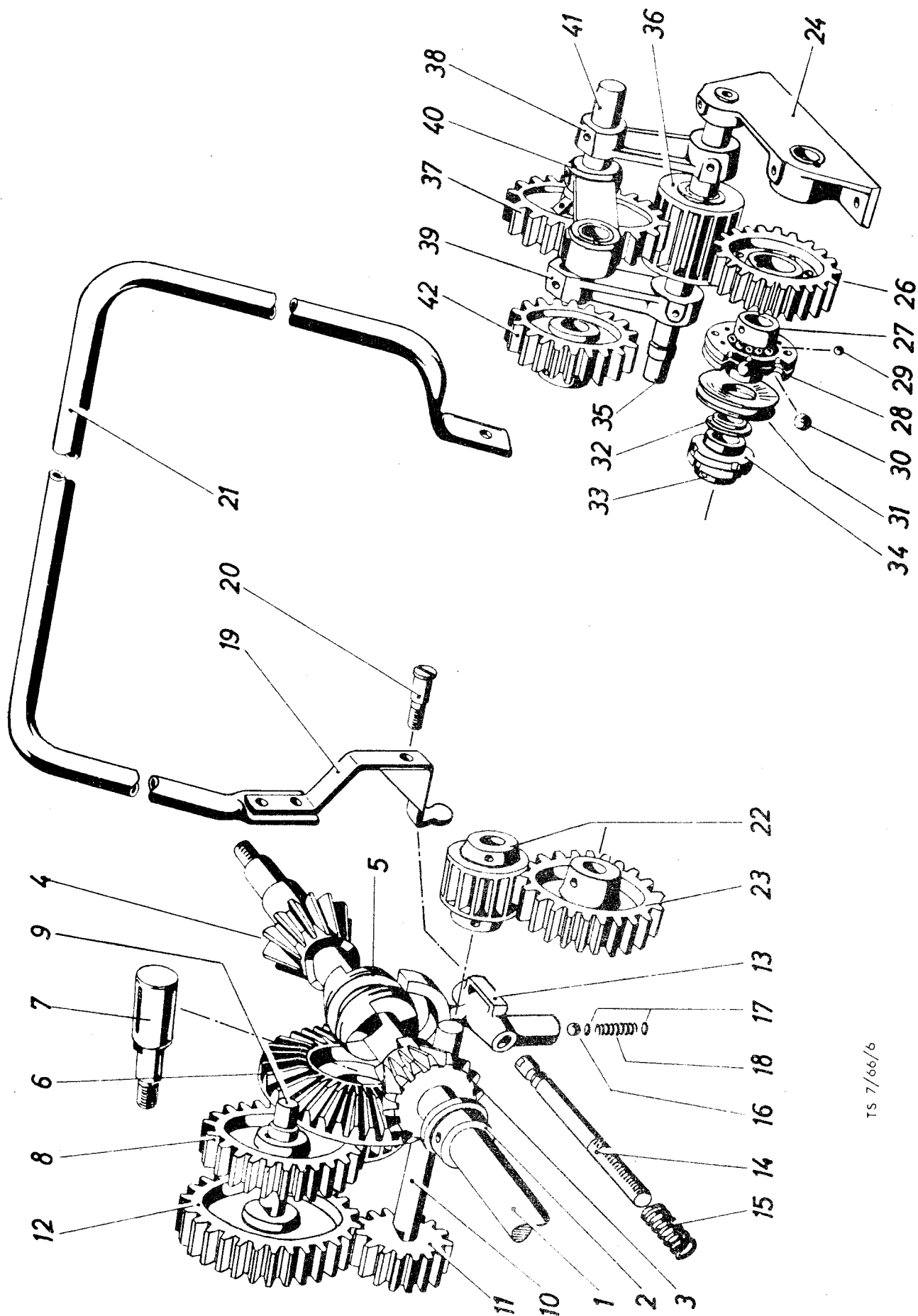


Pos. Nr.	TEIL-NR.	BENENNUNG	An- zahl	ANMERKUNG
	M 12x40 ÖNORM M 5101	Sechskantschraube	2	
	M 12 ÖNORM M 5240	Sechskantmutter	2	
	A 12,5 DIN 6798	Fächerscheibe	2	
	30 Ø / 13 Ø x 3	Scheibe	4	
	M 8x80 Mu ÖNORM M 5010	Sechskantschraube	2	
	A 8,4 DIN 6798	Fächerscheibe	2	
28	4-11 045 / 1	Lagerdeckel ohne Schmierloch	1	
	A 40, F2 ÖNORM M 6350	Filzring	1	

TAFEL 5
 TABLA 5

ANTRIEB
 ACCIONAMIENTO

BLASIUS 800 SUPER
 BLASIUS 800 SUPER



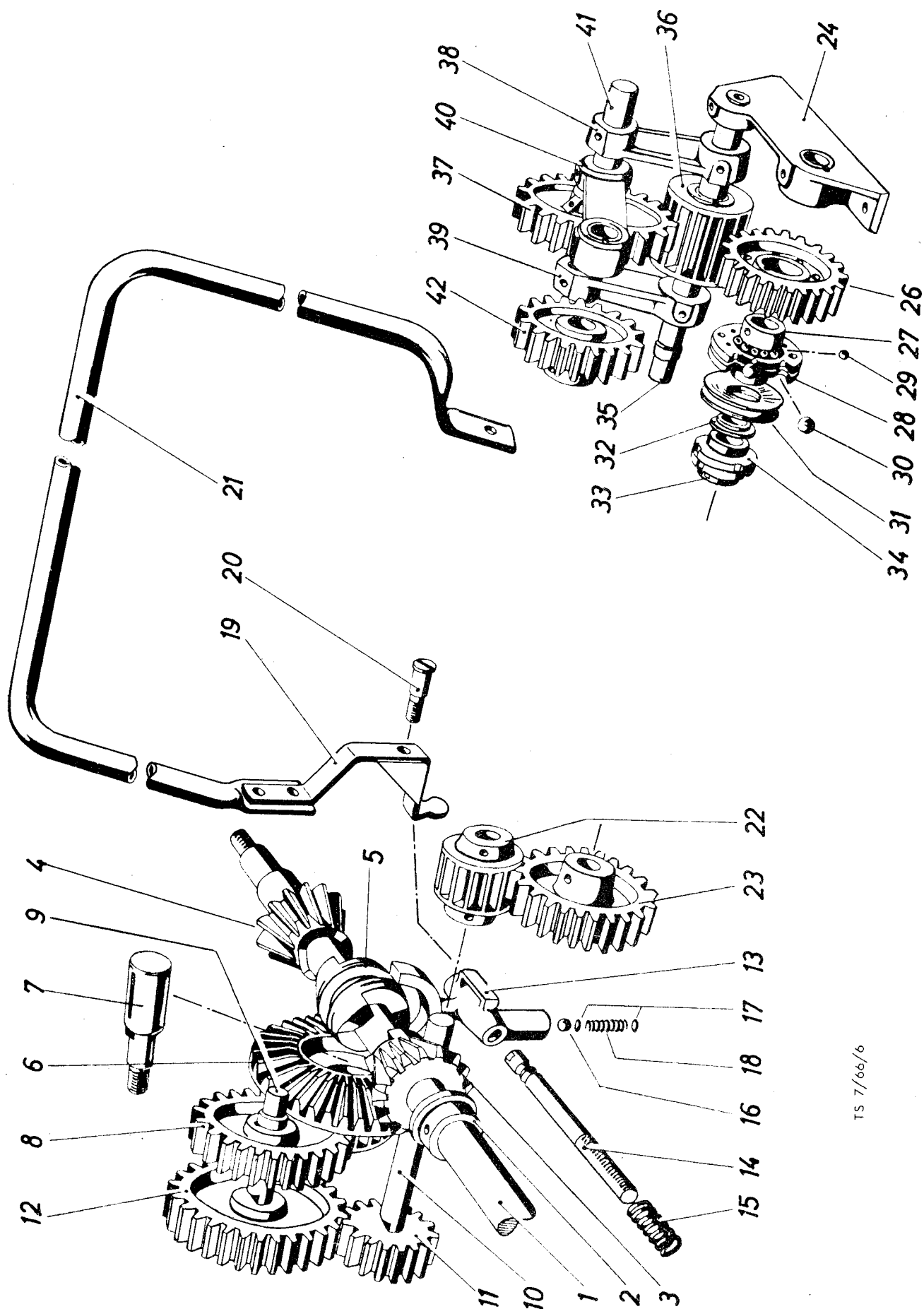
TS 7/86/6

Pos. Nr.	TEIL-NR.	BENENNUNG	An- zahl	ANMERKUNG
1	3-12 787	Messerarmwelle	1	
	M 20x1,5 ÖNORM M 5225	Sechskantmutter	2	
	49 Ø / 21 Ø x 5	Scheibe	1	
	A 12x8x80 ÖNORM M 5461	Paßfeder	1	
	BM 10x1 DIN 71412	Kegelschmiernippel	1	
2	4-10 751	Stellring	1	
	8x60 DIN 1481	Spannhülse	1	
3	4-11 341 d	Vorlauftrieb	1	
4	4-11 342 e	Rücklauftrieb	1	
5	4-11 343 b	Auslösmuffe	1	
	4-10 868 b	Gleitfeder	1	
	AM 6x12 ÖNORM M 5124	Senkschraube	1	
6	4-10 700 a	Großes Kegelrad	1	
7	4-10 742 g	Kegelradbolzen	1	
	M 16 ÖNORM M 5240	Sechskantmutter	1	
	40 Ø / 17 Ø x 3	Scheibe	1	
	6x14 DIN 1481	Spannhülse	1	
8	4-11 532 a	Stirnrad z = 26	1	
	8x7x50 ÖNORM M 5461	Paßfeder	1	
	AM 8x30 DIN 564	Sechskantschraube	1	
	M 8 ÖNORM M 5240	Sechskantmutter	1	
9	4-11 531 c	Obere Wechselradwelle	1	
	5x40 ÖNORM M 5404	Splint	1	
	50 Ø / 28 Ø x 2	Scheibe	1	
10	3-10 921 c	Untere Wechselradwelle	1	
	5x40 ÖNORM M 5404	Splint	1	
	50 Ø / 28 Ø x 3	Scheibe	1	
	50 Ø / 28 Ø x 1,8	Scheibe	B	
	45 Ø / 27,5 Ø x 0,5	Scheibe	B	
11	3-10 736 b	Wechselrad z = 15	1	
12	3-10 737 a	Wechselrad z = 30	1	
11	3-10 738 b	Wechselrad z = 21	1	
12	3-10 739 b	Wechselrad z = 24	1	
11	3-10 926	Wechselrad z = 11	1	
12	3-10 927 a	Wechselrad z = 34	1	
11	4-11 340 b	Wechselrad z = 9	1)	
12	3-11 339	Wechselrad z = 36	1)	Nur auf Sonderwunsch

TAFEL 5
 TABLA 5

ANTRIEB
 ACCIONAMIENTO

BLASIUS 800 SUPER
 BLASIUS 800 SUPER



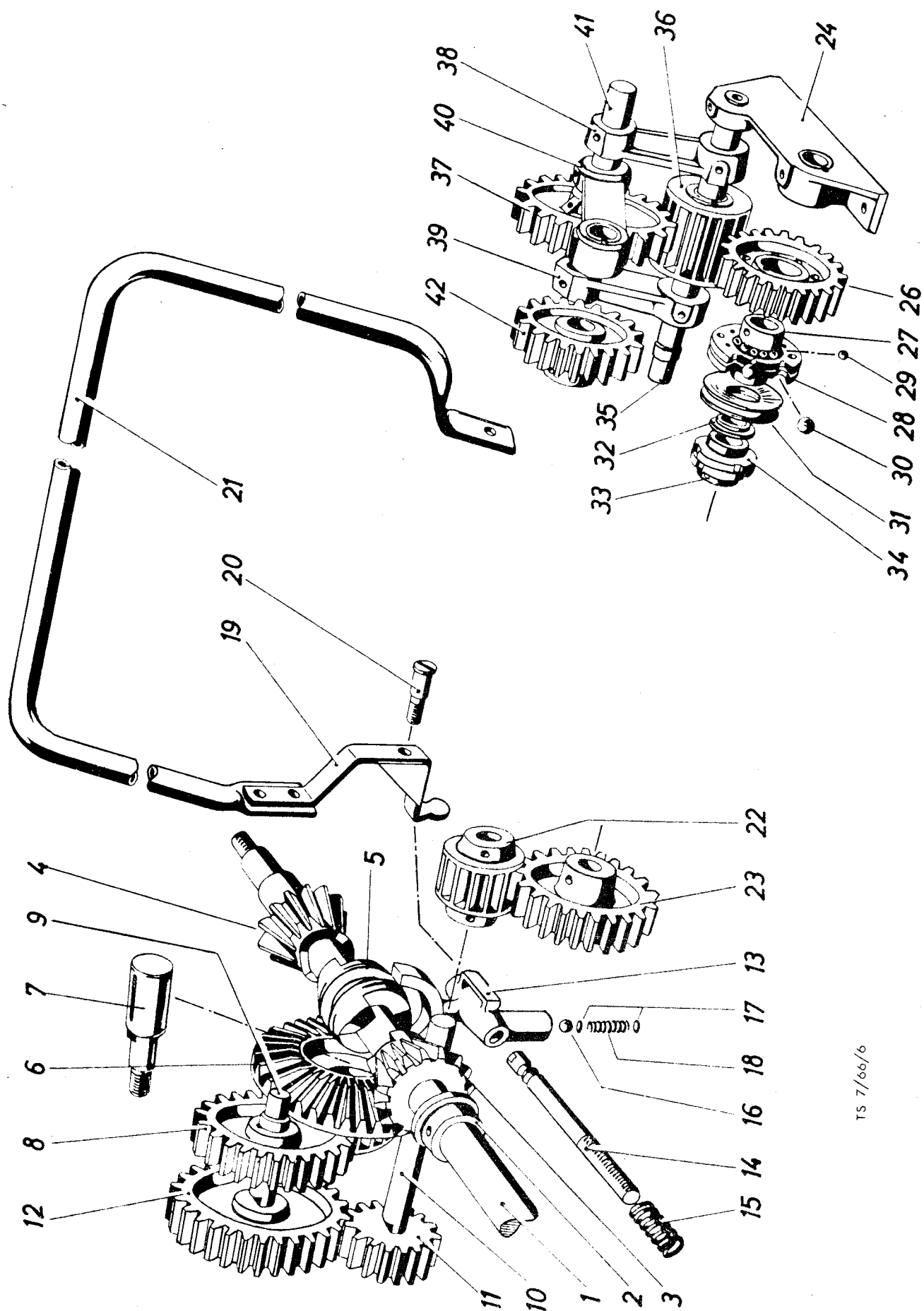
TS 7/66/6

Pos. Nr.	TEIL-NR.	BENENNUNG	An- zahl	ANMERKUNG
13	3-11 347 e	Kupplungsgabel	1	
	M 16x40 ÖNORM M 5011	Sechskantschraube	1	
	M 16 ÖNORM M 5240	Sechskantmutter	1	
	BM 8x1 DIN 71412	Kegelschmiernippel	1	
14	4-11 346 c 413	Schaltwelle 4 M 346 D	1	413 794
	M 18 ÖNORM M 5240	Schaltwelle	1	
	M 18 DIN 7967	Sicherungsmutter	1	
	40 Ø / 19 Ø x 1,8	Scheibe	1	
	35 Ø / 21 Ø x 3	Scheibe	1	
15	4-10 334 a	Rücklauffeder	1	
16	1/2 "	Stahlbügel	1	
17	12 Ø x 3	Einlage	2	
18	4-11 364 a	Druckfeder	1	
19	4-12 023 a	Auslösehebel , geschw.	1	
20	4-11 355 c	Bolzen	1	
	M 12 ÖNORM M 5240	Sechskantmutter	1	
21	2-12 123 a	Auslösebogen	1	
	M 10x30 ÖNORM M 5101	Sechskantschraube	2	
	M 10x60 ÖNORM M 5016	Flachrundschrabe	1	
	M 10 ÖNORM M 5240	Sechskantmutter	4	
	A 10,5 DIN 6798	Fächerscheibe	2	
	R 11,5 ÖNORM M 5283	Scheibe	1	
22	4-10 729 a	Stirnrad z = 12	1	
	8x55 DIN 1481	Spannhülse	2	
23	4-10 727 a	Stirnrad z = 24	1	
	8x60 DIN 1481	Spannhülse	2	
24	3-11 147 b / 2	Stützlager	1	
	4-10 718 e	Alzenbüchse	1)	
		27 Ø / 35 Ø x 40)	enthalten in Pos. 24
	M 6x6 ÖNORM M 5167	Gewindestift	1)	
	AM 8x30 DIN 564	Sechskantschraube	1	
	M 8 ÖNORM M 5240	Sechskantmutter	1	
	M 10x25 ÖNORM M 5011	Sechskantschraube	2	
	M 10x 30 ÖNORM M 5011	Sechskantschraube	1	
	M 10 ÖNORM M 5240	Sechskantmutter	3	
	A 10,5 DIN 6798	Fächerscheibe	3	

TAFEL 5
TABLA 5

ANTRIEB
ACCIONAMIENTO

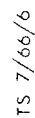
BLASIOUS 800 SUPER
BLASIOUS 800 SUPER



TS 7/66/6

Pos. Nr.	TEIL-NR.	BENENNUNG	An- zahl	ANMERKUNG
	11,5 ÖNORM M 5280	Scheibe	1	
	8 DIN 71 412	Einschlagnippel	1	
26	4-11 362 h	Walzenrad $z = 24$	1	
	8 DIN 71 412	Einschlagnippel	1	
27	4-11 348 e	Führungsnahe	1	
	8x36 DIN 1481	Spannhülse	1	
	8x40 DIN 1481	Spannhülse	1	
28	4-11 350 d	Kugelteller	1	
	M 8x30 ÖNORM M 5101	Sechskantschraube	6	
	A 8,4 DIN 6798	Fächerscheibe	6	
29	3/8"	Stahlbügel	15	
30	3/4"	Stahlbügel	6	
31	80 \emptyset /36 \emptyset x 3, FN 814	Tellerfeder	3	
	50 \emptyset /28 \emptyset x 1,8	Scheibe	1	
32	4-11 349 a	Anlaufring	1	
33	4-11 365 b	Spannabe	1	
	8x40 DIN 1481	Spannhülse	1	
34	KM 8, N 1006	Wellenmutter	2	
35	4-11 246 b	Lagerbolzen	1	
	8 DIN 71 412	Einschlagnippel	1	
	5x40 ÖNORM M 5404	Splint	1	
36	4-10 873 c / 2	Stirnrad $z = 15$	1	
	4-10 872 c	Alzenbüchse	1)	
		27 \emptyset / 35 \emptyset x 75)	enthalten in Pos. 36
	M 6x6 ÖNORM M 5167	Gewindestift	1)	
37	4-10 731 f	Stirnrad $z = 30$	1	
	4-10 912 d	Alzenbüchse	1)	
		27 \emptyset / 35 \emptyset x 46)	enthalten in Pos. 37
	M 6x6 ÖNORM M 5167	Gewindestift	1)	
	8 DIN 71 412	Einschlagnippel	1	
38	4-11 227 b	Linker Hebel	1	
	8 DIN 71 412	Einschlagnippel	1	
	AM 8x25 DIN 564	Sechskantschraube	1	
	M 8 ÖNORM M 5240	Sechskantmutter	1	
39	4-11 228 b	Rechter Hebel	1	
	8 DIN 71 412	Einschlagnippel	1	

```
BLASIUS 800 SUPER
BLASIUS 800 SUPER
```

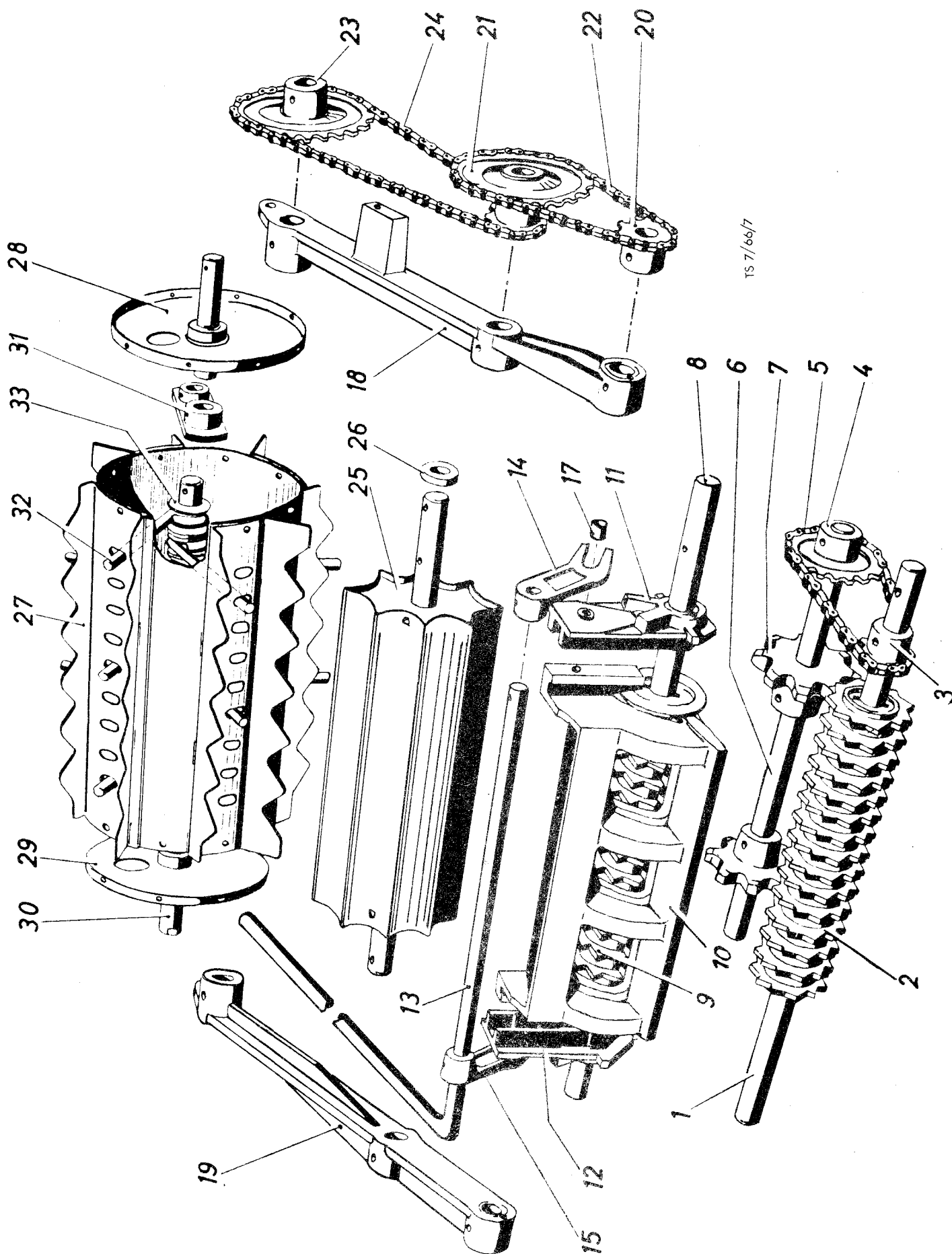


Pos. Nr.	TEIL-NR.	BENENNUNG	An- zahl	ANMERKUNG
40	4-11 200 c / 2	Hebel	1	
	4-10 880 d	Alzenbüchse	1)	
		27 \varnothing / 35 \varnothing x 35)	enthalten in Pos. 40
	M 6x6 ÖNORM M 5167	Gewindestift	1)	
	8 DIN 71 412	Einschlagnippel	2	
41	4-10 879 c	Scherenbolzen	1	
42	4-11 359 b	Walzenrad z = 24	1	
	8x55 DIN 1481	Spannhülse	2	

TAFEL 5
TABLA 6

ANTRIEB / EINZUGSWALZE
ACCIONAMIENTO / CILINDRO ALIMENTADOR

BLASIUS 800 SUPER
BLASIUS 800 SUPER

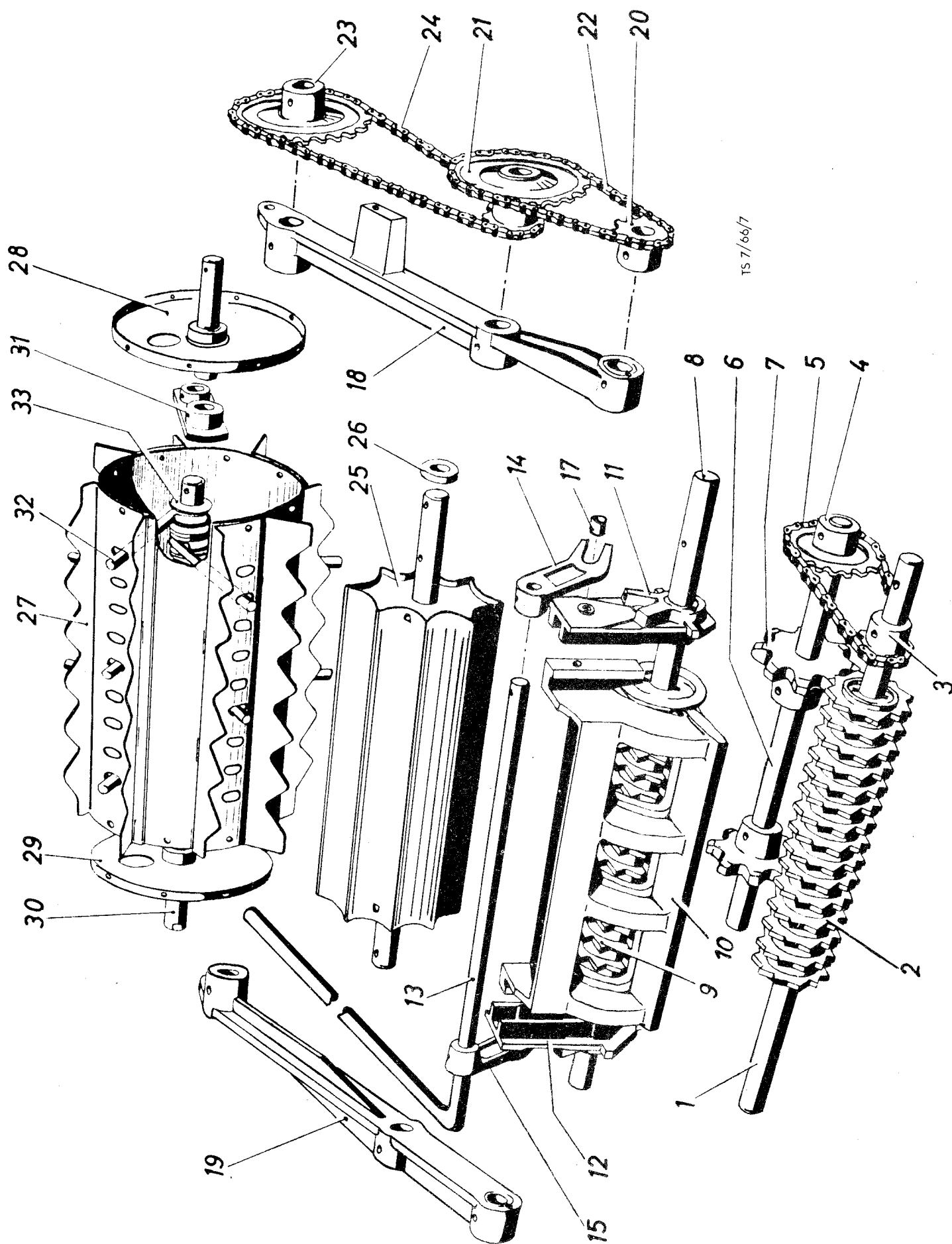


Pos. Nr.	TEIL-NR.	BENENNUNG	An- zahl	ANMERKUNG
1	4-11 358 d	Untere Walzenwelle	1	
2	1-10 989 c / 4	Untere Walze kompl. mit Welle	1	
	1-10 989 c / 2	Untere Walze	1	
	8x56 ÖNORM M 5401	Kegelstift	2	
3	4-11 152 e	Kettenrad $z = 12$	1	
	8x45 DIN 1481	Spannhülse	1	
4	4-11 278 d / 1	Kettenrad $z = 21$	1	
	8x45 DIN 1481	Spannhülse	1	
	45 \emptyset x 27,5 \emptyset x 0,5	Scheibe	B	
	45 \emptyset x 27,5 \emptyset x 1	Scheibe	B	
5	R 2, 5/8" x 3/8"	Rollenkette 31 Glieder	1	
6	4-11 544 a	Kettenzugwelle	1	
7	3-11 145 a	Kettenuß $z = 8$	2	
	8x50 DIN 1481	Spannhülse	2	
8	4-11 357 b	Obere Walzenwelle	1	
9	1-10 988 c / 3	Obere Walze kompl. mit Welle	1	
	5x40 ÖNORM M 5404	Splint	2	
	50 \emptyset / 28 \emptyset x 3	Scheibe	2	
	50 \emptyset / 28 \emptyset x 1,8	Scheibe	B	
	45 \emptyset / 27,5 \emptyset x 0,5	Scheibe	B	
	1-10 988 c / 1	Obere Walze	1	
	8x56 ÖNORM M 5401	Kegelstift	2	
10	2-11 250	Preßdeckel	1	
11	3-11 258 a / 2	Linker Preßhebel	1	
	4-10 718 e	Alzenbüchse	1)	
		27 \emptyset / 35 \emptyset x 40)	enthalten in Pos. 11
	M 6x6 ÖNORM M 5167	Gewindestift	1)	
	8 DIN 71412	Einschlagnippel (Messing)	1	
	AM 8x25 DIN 564	Sechskantschraube	1	
	M 8 ÖNORM M 5240	Sechskantmutter	1	
12	3-11 259 a / 2	Rechter Preßhebel	1	
	4-10 718 e	Alzenbüchse	1)	
		27 \emptyset / 35 \emptyset x 40)	enthalten in Pos. 12
	M 6x6 ÖNORM M 5167	Gewindestift	1)	

TAFEL 6
TABLA 6

ANTRIEB / EINZUGSWALZE
ACCIONAMIENTO / CILINDRO ALIMENTADOR

BLASIIUS 800 SUPER
BLASIIUS 800 SUPER

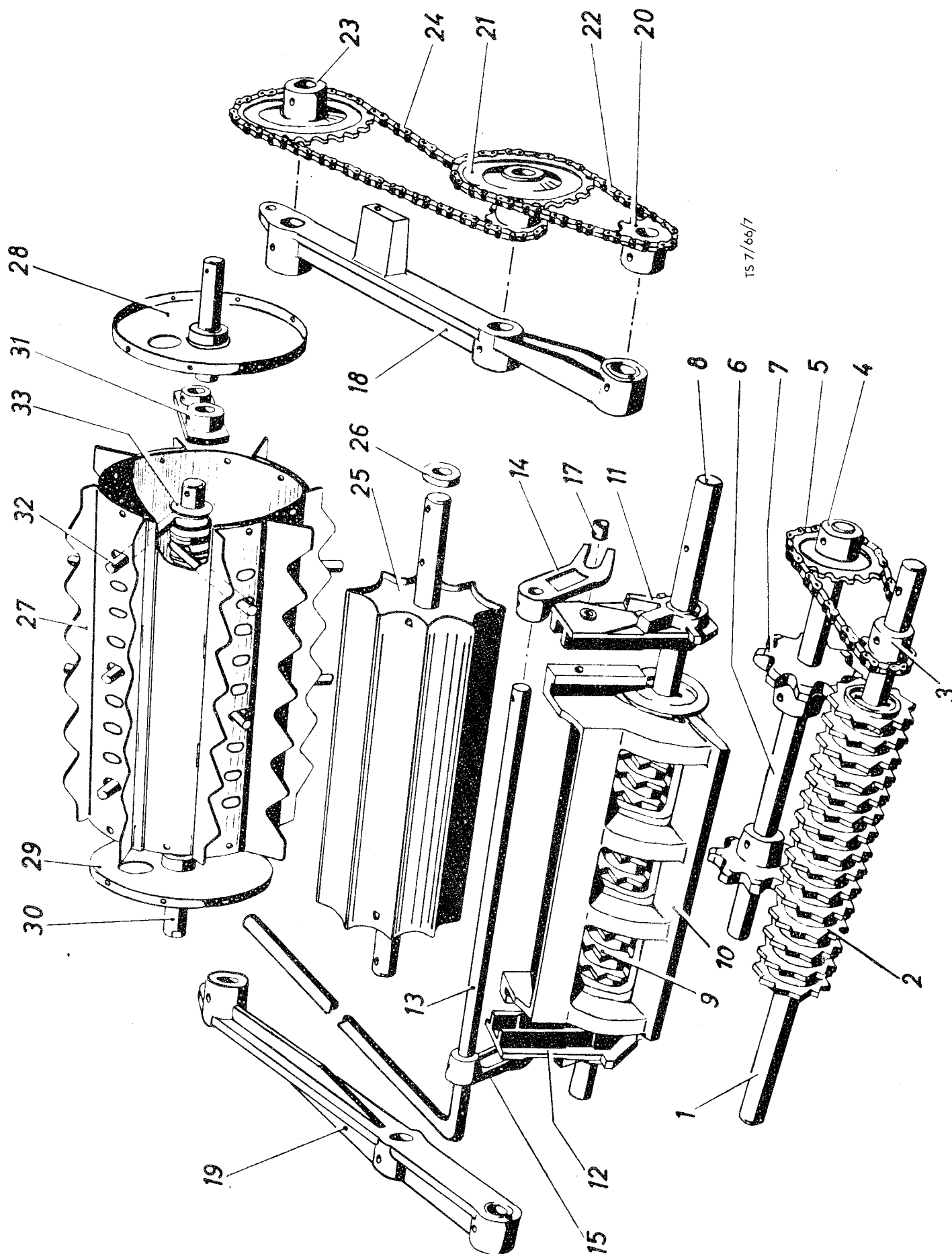


Pos. Nr.	TEIL-NR.	BENENNUNG	An- zahl	ANMERKUNG
	8 DIN 71 412	Einschlagnippel (Messing)	1	
	M 8x25 DIN 564	Sechskantschraube	1	
	M 8 ÖNORM M 5240	Sechskantmutter	1	
13	3-12 664	Schalthebel	1	
14	4-11 188 d	Rechter Hebel	1	
	6x40 DIN 1481	Spannhülse	1	
15	4-11 189 d	Linker Hebel	1	
	6x40 DIN 1481	Spannhülse	1	
17	4-11 317 b	Distanzhülse	2	
	M 10x80 ÖNORM M 5100	Sechskantschraube	2	
	M 10 ÖNORM M 5240	Sechskantmutter	2	
	A 10,5 DIN 6798	Fächerscheibe	2	
18	2-11 224 f / 2	Linker Führungshebel	1	
	4- 0 718 e	Alzenbüchse	2)	
		27 Ø / 35 Ø x 40)	enthalten in Pos. 18
	M 6x6 ÖNORM M 5167	Gewindestift	2)	
	8 DIN 71 412	Einschlagnippel	3	
19	2-11 580 e / 2	Rechter Führungshebel	1	
	4-10 718 e	Alzenbüchse	1)	
		27 Ø / 35 Ø x 40)	enthalten in Pos. 18
	M 6x6 ÖNORM M 5167	Gewindestift	2)	
	8 DIN 71 412	Einschlagnippel	2	
20	4-11 152 e	Kettenrad z = 12	1	
	8x45 DIN 1481	Spannhülse	1	
21	4-11 659 b	Komb. Kettenrad z = 12/29	1	
	8x45 DIN 1481	Spannhülse	1	
22	R 2, 5/8" x 3/8"	Rollenkette 39 Glieder	1	
23	4-11 619	Kettenrad z = 29	1	
	8x45 DIN 1481	Spannhülse	1	
24	R 2, 5/8" x 3/8"	Rollenkette 52 Glieder	1	
25	2-11 578 a	Vorpreßwalze	1	
	5x40 ÖNORM M 5404	Splint	1	
	50 Ø / 28 Ø x 3	Scheibe	1	
	45 Ø / 27,5 Ø x 1	Scheibe	8	
26	4-11 390 b	Distanzring	1	
27	3-11 538	Vorspeisewalze	1	
		(Schweißteil)		

TAFEL 6
TABLA 6

ANTRIEB / EINZUGSWALZE
ACCIONAMIENTO / CILINDRO ALIMENTADOR

BLASIOUS 800 SUPER
BLASIOUS 800 SUPER

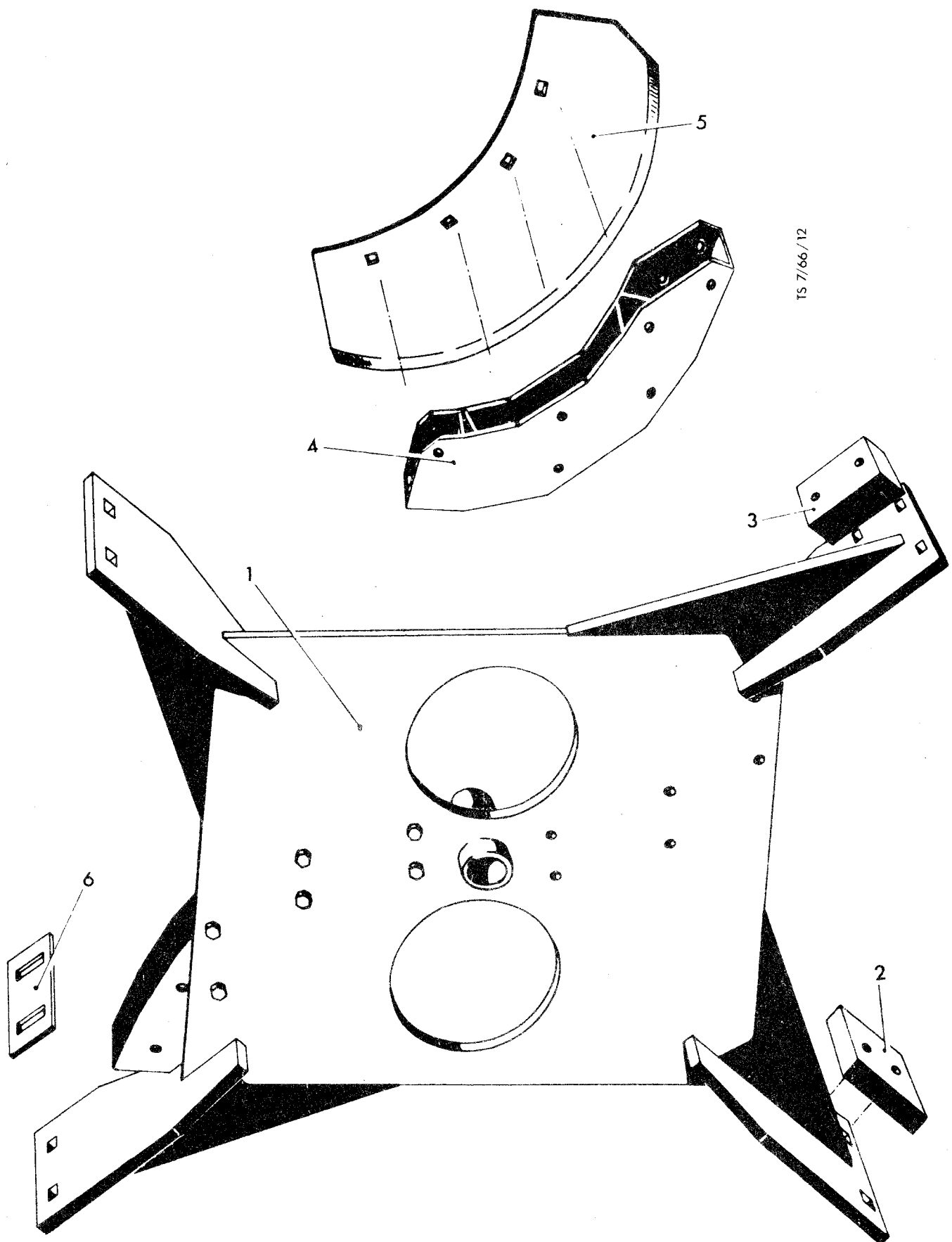


Pos. Nr.	TEIL-NR.	BENENNUNG	An- zahl	ANMERKUNG
28	4-11 501	Linker Walzenboden	1	
	AM 6x15 ÖNORM M 5115	Halbrundschraube	8	
	M 6 ÖNORM M 5240	Sechskantmutter	8	
	A 6,4 DIN 6798	Fächerscheibe	8	
29	4-11 502 a	Rechter Walzenboden	1)	
	4-11 506 c / 2	Alzenbüchse	1)	
		24 Ø / 32 Ø x 27)	enthalten in Pos.29
	M 6x6 ÖNORM M 5167	Gewindestift	1)	
	AM 6x15 ÖNORM M 5115	Halbrundschraube	8	
	M 6 ÖNORM M 5240	Sechskantmutter	8	
	A 6,4 DIN 6798	Fächerscheibe	8	
	AM 8x1 DIN 71412	Kegelschmiernippel	1	
30	3-11 581 a	Excenterwelle kompl.	1	
	8x50 ÖNORM M 5401	Kegelstift	1	
31	4-11 508 a	Stützarm	1	
	4-11 506 c / 1	Alzenbüchse	1)	
		24 Ø / 32 Ø x 27)	enthalten in Pos.31
	M 6x6 ÖNORM M 5167	Gewindestift	1)	
	8x40 ÖNORM M 5401	Kegelstift	1	
	AM 8x1 DIN 71412	Kegelschmiernippel	1	
32	4-11 540 c	Zubringerzinke	9	
33	4-11 963 o.Z.	Scheibe	18	
		45 Ø / 25 Ø x 6		

TAFEL 7
TABLA 7

STAHLMESSERRAD
RUEDA DE CUCHILLAS

BLASIUS 800 SUPER
BLASIUS 800 SUPER

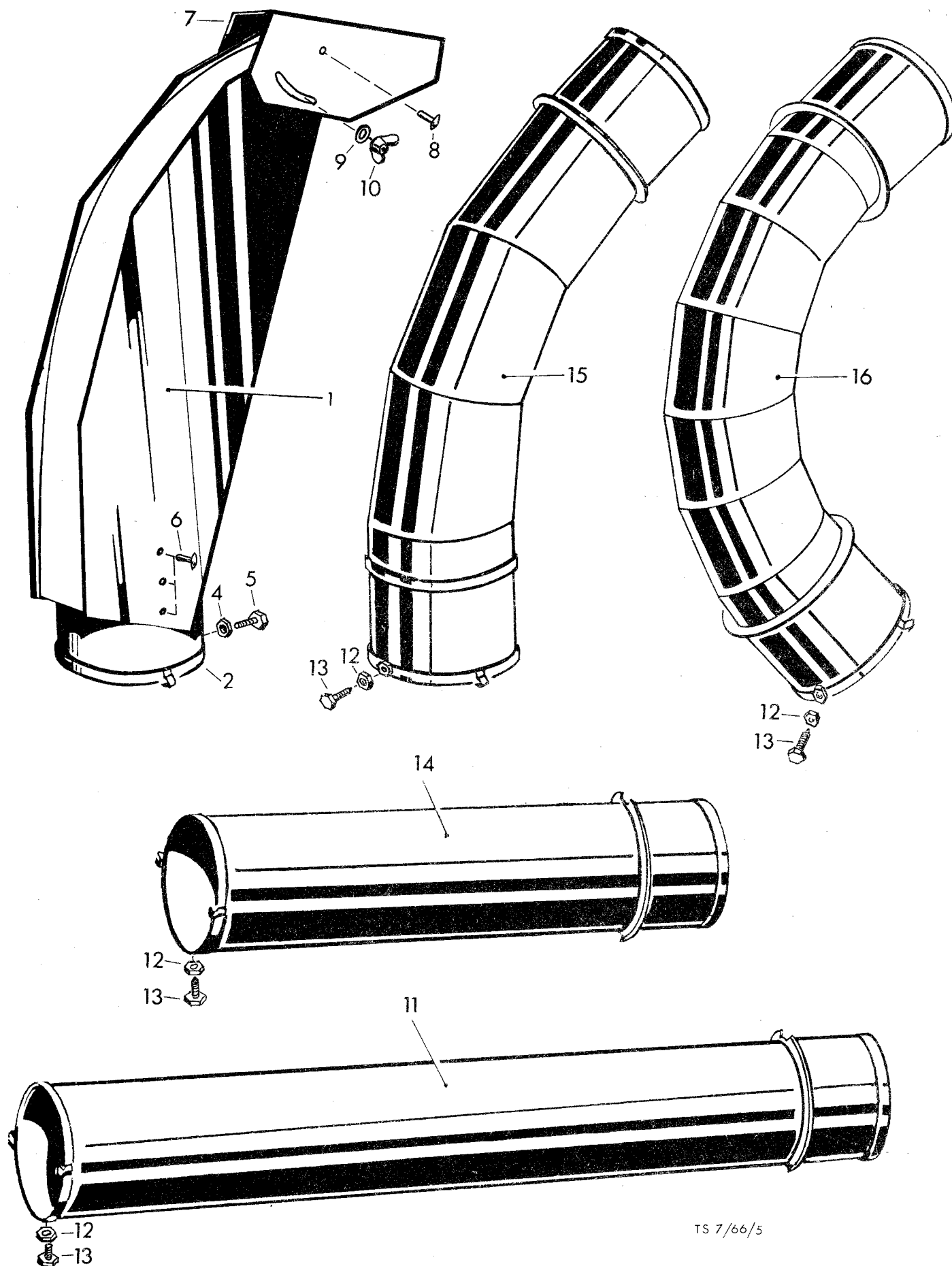


Pos. Nr.	TEIL-NR.	BENENNUNG	An- zahl	ANMERKUNG
1	1-11 686 c	Stahlmesserrad kompl. geschweißt	1	
	A 12x8x100 ÖNORM M 5461	Paßfeder	1	
	AM 12x40 DIN 564	Sechskantschraube	2	
	M 12 ÖNORM M 5240	Sechskantmutter	2	
	M 10x40 ÖNORM M 5101	Sechskantschraube	10	
	M 10 ÖNORM M 5240	Sechskantmutter	20	
	A 10,5 DIN 6798	Fächerscheibe	10	
	M 10x40 ÖNORM M 5112	Vierkantschraube	10	
2	4-11 703	Kleines Ausgleichsgewicht	1	
	M 12x60 Mu ÖNORM M 5016	Flachrundschrabe	1	
	M 12x70 Mu ÖNORM M 5016	Flachrundschrabe	1	
	A 12,5 DIN 6798	Fächerscheibe	2	
3	4-11 704	Großes Ausgleichsgewicht	1	
	M 12x90 Mu ÖNORM M 5016	Flachrundschrabe	1	
	M 12x100 Mu ÖNORM M 5016	Flachrundschrabe	1	
	A 12,5 DIN 6798	Fächerscheibe	2	
4	1-11 685 e	Messerträger	2	
5	1-11 491 a / 643 458	Häckslermesser	2	
	M 12x45 Mu ÖNORM M 5016	Flachrundschrabe	8	
	M 12 ÖNORM M 5240	Sechskantmutter	8	
	A 12,5 DIN 6798	Fächerscheibe	8	
	30 Ø / 13 Ø x 3	Scheibe	8	
	V 14 ÖNORM M 5283	Scheibe	8	
6	4-11 929 b	Abstreifleiste	4	
	M 12x40 ÖNORM M 5016	Halbrundschrabe	8	
	A 12,5 DIN 6798	Fächerscheibe	8	
	M 12 ÖNORM M 5240	Sechskantmutter	8	

TAFEL 8
TABLA 8

AUSWURF / ROHRLEITUNG
TUBOS DE ELEVACION

BLASIIUS 800 SUPER
BLASIIUS 800 SUPER

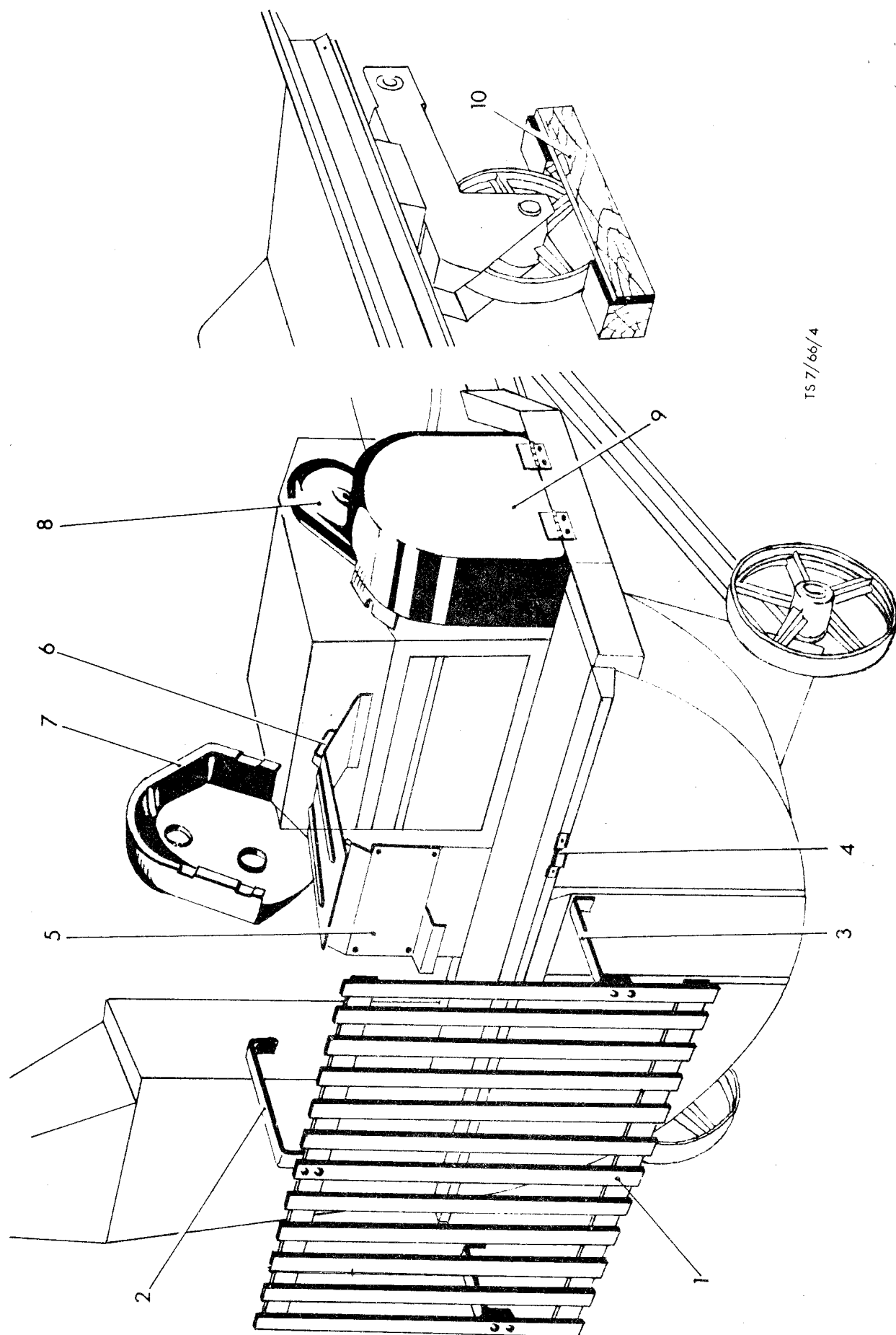


Pos. Nr.	TEIL-NR.	BENENNUNG	An- zahl	ANMERKUNG
<u>Normalausführung</u>				
1	2-10 900 b	Auswurfvorrichtung kompl.	1	Pos. 2-10
2	4-10 901 / 2	Drehstutzen kompl.	1	Pos. 3 + 4
3	M 8x30 ÖNORM M 5011	Sechskantschraube	1	
4	M 8 ÖNORM M 5240	Sechskantmutter	1	
5	2-10 900 b / 2	Auswurfkrümmer gep.	1	
6	Nr. 0 ÖNORM M 5322	Faßniet	6	
7	3-10 904	Abweisklappe	1	
8	Nr. 0 ÖNORM M 5322	Faßniet	2	
9	9,5 ÖNORM M 5280	Scheibe	2	
10	M 8 ÖNORM M 5224	Flügelmutter	2	
<u>Stark gekrümmter Auswurf</u>				
<u>Sonderausführung</u>				
1	1-11 948 / 1	Auswurfvorrichtung kompl.	1	Pos. 2-10
2	4-10 901 / 2	Drehstutzen kompl.	1	Pos. 3 + 4
3	M 8x30 ÖNORM M 5011	Sechskantschraube	1	
4	M 8 ÖNORM M 5240	Sechskantmutter	1	
5	1-11 948 / 2	Auswurfkrümmer , gep.	1	
6	Nr. 0 ÖNORM M 5322	Faßniet	6	
7	3-11 941	Abweisklappe	1	
8	Nr. 0 ÖNORM M 5322	Faßniet	2	
9	9,5 ÖNORM M 5280	Scheibe	2	
10	M 8 ÖNORM M 5224	Flügelmutter	2	
11	2-10 896 d / 2	Steckrohr kompl. 2 m lang	1	
12	M 8 ÖNORM M 5240	Sechskantmutter	4	
13	M 8x30 ÖNORM M 5011	Sechskantschraube	4	
14	3-10 897 c / 2	Steckrohr kompl. 1 m lang	1	
15	1-12 006	Rohrkrümmer 45°	1	Auf bes. Bestellung
16	1-12 005	Rohrkrümmer 90°	1	Auf bes. Bestellung

TAFEL 9
TABLA 9

SCHUTZVERDECK
CUBIERTA

BLASIUS 800 SUPER
BLASIUS 800 SUPER



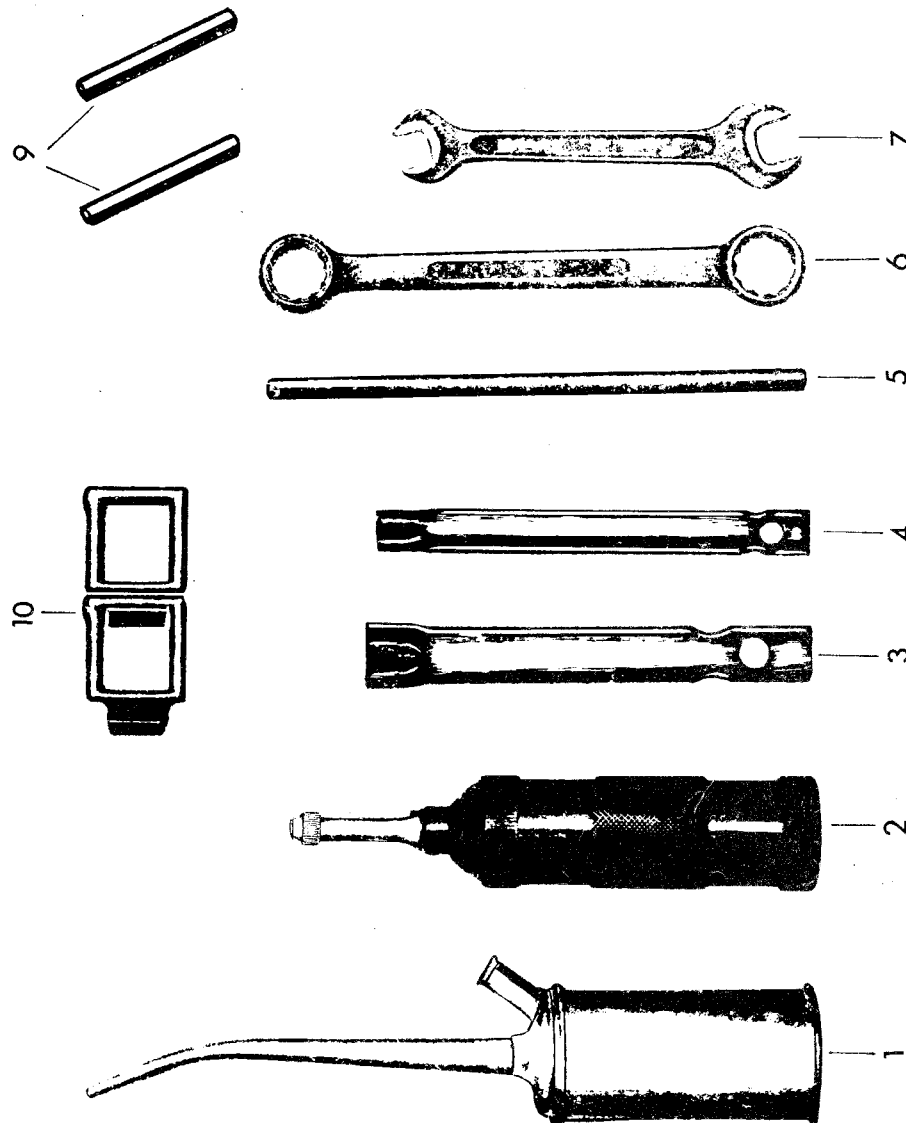
TS 7/66/4

Pos. Nr.	TEIL-NR.	BENENNUNG	An- zahl	ANMERKUNG
1	3-11 139 d / 5	Lattenschutzgitter, kompl.	1	
2	4-10 658 b	Oberer Bügel	1)	
3	4-11 943 b	Unterer Bügel	2)	
	M 6x45 Mu ÖNORM	Flachrundschrabe	6)	enthalten in Pos. 1
	M 5016)	
4	4-12 942	Bügel und Riemenschutz	1	
5	3-11 195 b	Vorderes Abdeckblech	1	
	M 6x20 ÖNORM M 5011	Sechskantschraube	3	
	M 6 ÖNORM M 5240	Sechskantmutter	3	
	A 6,4 DIN 6798	Fächerscheibe	3	
6	1-11 675 b / 2	Getriebeverdeck, kompl.	1	
7	3-11 476	Wechselräderverdeck	1	
8	2-11 284 a / 1	Schutzkappe, kompl.	1	
	M 8x15 ÖNORM M 5011	Sechskantschraube	1	
	9,5 ÖNORM M 5280	Scheibe	1	
9	1-11 313 a	Scherenverdeck	1	
	M 8x15 ÖNORM M 5137	Flügelschraube	1	
	20 Ø x 9 Ø x 1,8	Scheibe	1	
10	4-11 942 a / 2	Feststellholz für Rad 320 Ø	3	

TAFEL 10
TABLA 10

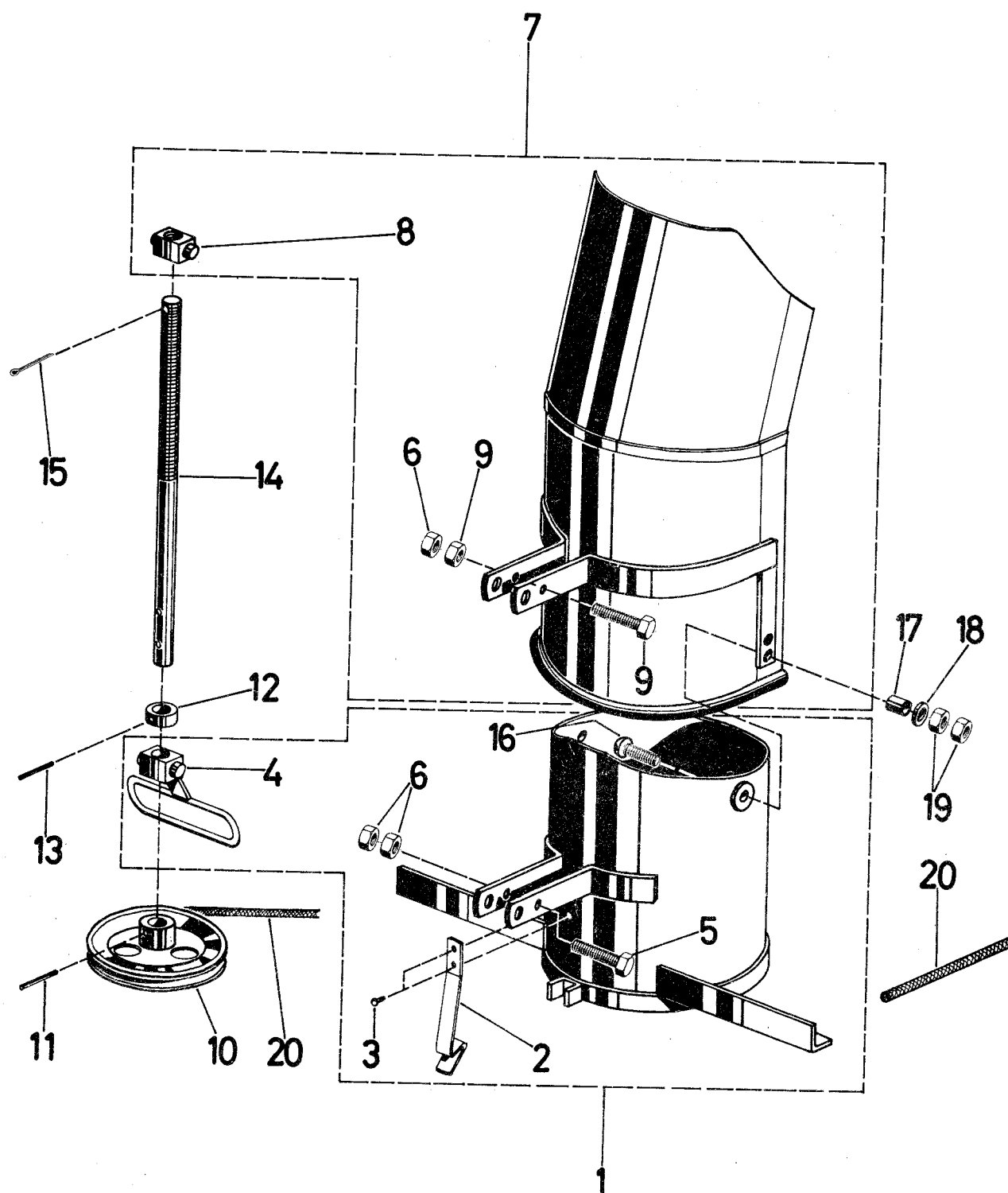
AUSRÜSTUNG
EQUIPO

BLASIUS 800 SUPER
BLASIUS 800 SUPER



TS 7/66/10

Pos. Nr.	TEIL-NR.	BENENNUNG	An- zahl	ANMERKUNG
1	50 x 100 x 145	Ölkanne	1	
2	ABNOX Nr. 234	Doppelkolbenfettpresse, 120 gr.	1	
3	17	Rohrsteckschlüssel	1	
4	10	Vierkant-Rohrsteckschlüssel	1	
5	Ø 8 x 190 FN 104 a	Drehstift	1	
6	A 17 x 19 DIN 837	Doppel-Ringschlüssel	1	
7	A 10x13 DIN 895	Doppel-Schraubenschlüssel	1	
9	8x60 DIN 1481	Spannhülse	2	
10	4-12 775	Ewarts-Stahlkettenglieder	2	



Pos. Nr.	TEIL-NR.	BENENNUNG	An- zahl	ANMERKUNG
1	3-12 078 a	Drehstutzen kompl.	1	Pos. 2-6
2	4-12 070 a	Verschlußfeder	2	
3	4x11 ÖNORM M 5323	Blechniet Nr. 6	4	
4	4-12 064 / 2	Lager	1	
5	M 8x70 ÖNORM M 5100 - 8 G	Sechskantschraube	1	
6	M 8 ÖNORM M 5240	Sechskantmutter	3	
7	3-12 082	Verteiler kompl.	1	
8	4-12 067	Mutter	1	
9	M 8x60 Mu ÖNORM M 5010	Sechskantschraube	1	
10	4-12 062 a	Seilrolle	1	
11	5x30 DIN 1481	Spannhülse	1	
12	4-12 068	Stellscheibe	1	
13	5x26 DIN 1481	Spannhülse	1	
14	4-12 063	Spindel	1	
15	4x25 ÖNORM M 5404	Splint	1	
16	AM 8x25 ÖNORM M 5115	Halbrundschraube	2	
17	4-12 079	Lagerhülse	2	
18	9,5 ÖNORM M 5280	Scheibe	2	
19	AM 8 ÖNORM M 5211	Sechskantmutter	4	
20	6 Ø x 10 m	Hanfseil gedreht	2	

TAFEL 12

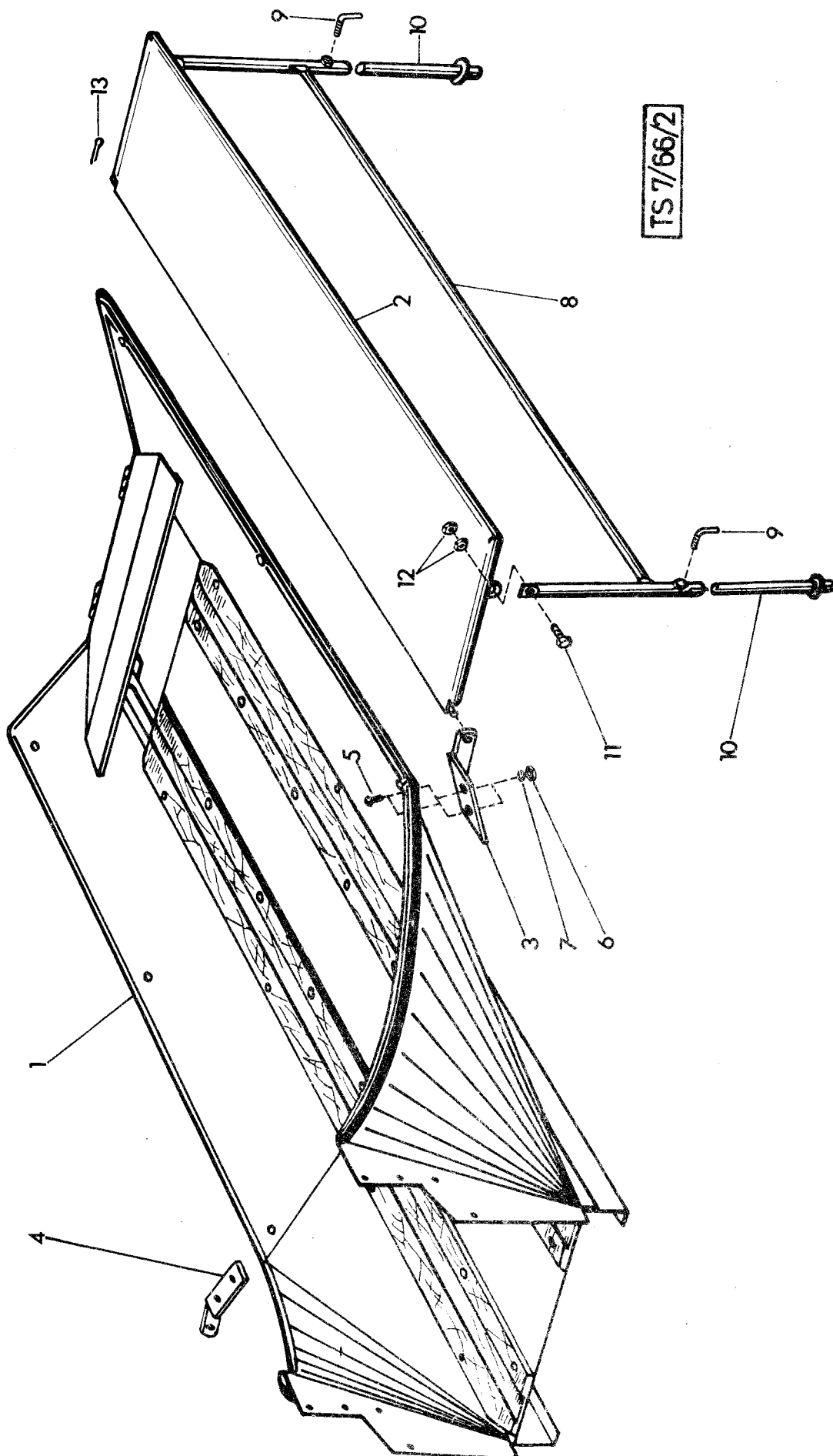
KLAPPWAND (NUR FÜR VERLÄNGERTE
EINLEGELADE)

BLASIOUS 800 SUPER

TABLA 12

PARED PLEGABLE (EQUIPO ESPECIAL)

BLASIOUS 800 SUPER

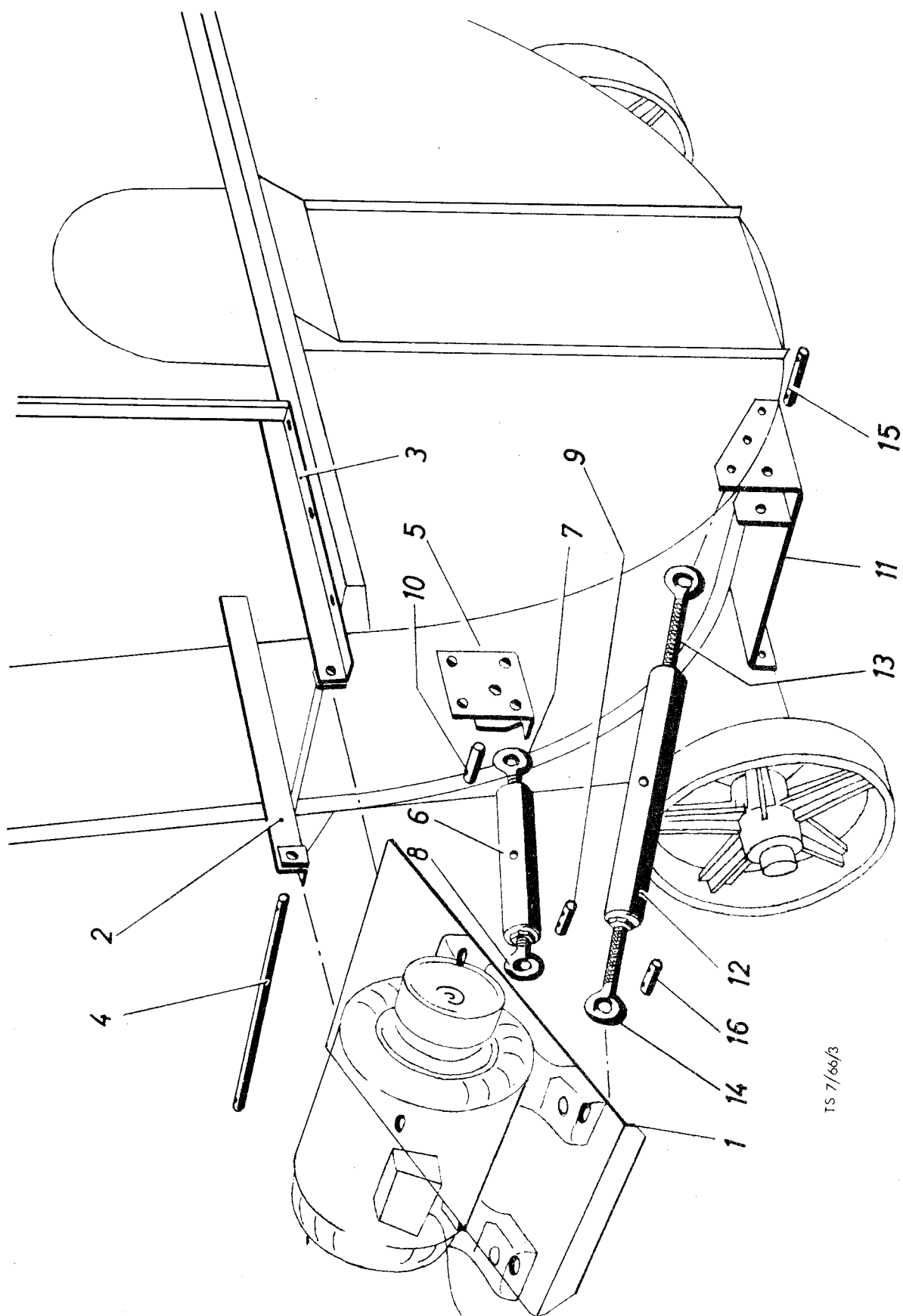


Pos. Nr.	TEIL-NR.	BENENNUNG	An- zahl	ANMERKUNG
1		Einlegelade	1	Siehe Tafel 3
2	2-12 048 a / 1	Klappwand	1	
3	4-12 060 / 1	Linke Lasche	2	
4	4-12 061 / 2	Rechte Lasche	2	
5	AM 8x25 ÖNORM M 5115	Halbrundschraube	8	
6	M 8 ÖNORM M 5240	Sechskantmutter	8	
7	A 8,4 DIN 6798	Fächerscheibe	8	
8	3-12 056	Stütze kompl.	1	
9	4-53 985 b	Fixierschraube	2	
10	4-12 059 b / 1	Einschiebestütze kompl.	2	
11	M 10x30 ÖNORM M 5011	Sechskantschraube	2	
12	M 10 ÖNORM M 5240	Sechskantmutter	4	
13	4-12 309	Stecksplint	1	

TAFEL 13
TABLA 13

MOTORKONSOLE
CONSOLA MOTOR

BLASIUS 800 SUPER
BLASIUS 800 SUPER



Pos. Nr.	TEIL-NR.	BENENNUNG	An- zahl	ANMERKUNG
1	3-12 915 a / 2	Grundplatte, kompl.	1	
2	3-11 385 / 3	Linker Anschraubwinkel, kompl.	1	
3	3-11 386 / 4	Rechter Anschraubwinkel, kompl.	1	
4	4-11 376 b	Bolzen	1	
	4x20 ÖNORM M 5404	Splint	2	
5	3-11 652 a	Stütze, kompl.	1	
	AM 8x20 ÖNORM M 5124	Senkschraube	4	
	M 8 ÖNORM M 5240	Sechskantmutter	4	
	A 8,4 DIN 6798	Fächerscheibe	4	
6	4-11 641	Kurzes Zwischenstück, kompl.	1	
	M 16 ÖNORM M 5225	Sechskantmutter	1	
7	4-11 915 / 2	Kurze Spannschraube, M 16 - links	1	
8	4-11 915 / 1	Kurze Spannschraube, M 16 - rechts	1	
9	12 h 11x50x38 ÖNORM M 5420	Bolzen	1	
	4x20 ÖNORM M 5404	Splint	2	
10	4-11 646 b	Bolzen	1	
	4x36 DIN 1481	Spannhülse	1	
11	3-11 650	Konsole, kompl.	1	
	M 8x20 ÖNORM M 5101	Sechskantschraube	3	
	M 8x30 ÖNORM M 5101	Sechskantschraube	2	
	M 8 ÖNORM M 5240	Sechskantmutter	5	
	A 8,4 DIN 6798	Fächerscheibe	5	
	9,5 ÖNORM M 5280	Scheibe	2	
12	4-11 640	Zwischenstück, kompl.	1	
	M 16 ÖNORM M 5225	Sechskantmutter	1	
13	4-11 916 / 2	Lange Spannschraube, M 16 - links	1	
14	4-11 916 / 1	Lange Spannschraube, M 16 - rechts	1	
15	12 h 11x65x51 ÖNORM M 5240	Bolzen	1	

Pos. Nr.	TEIL-NR.	BENENNUNG	An- zahl	ANMERKUNG
16	4x20 ÖNORM M 5404	Splint	2	
	12 h 11x50x38 ÖNORM	Bolzen	1	
	M 5240			
	4x20 ÖNORM M 5404	Splint	2	