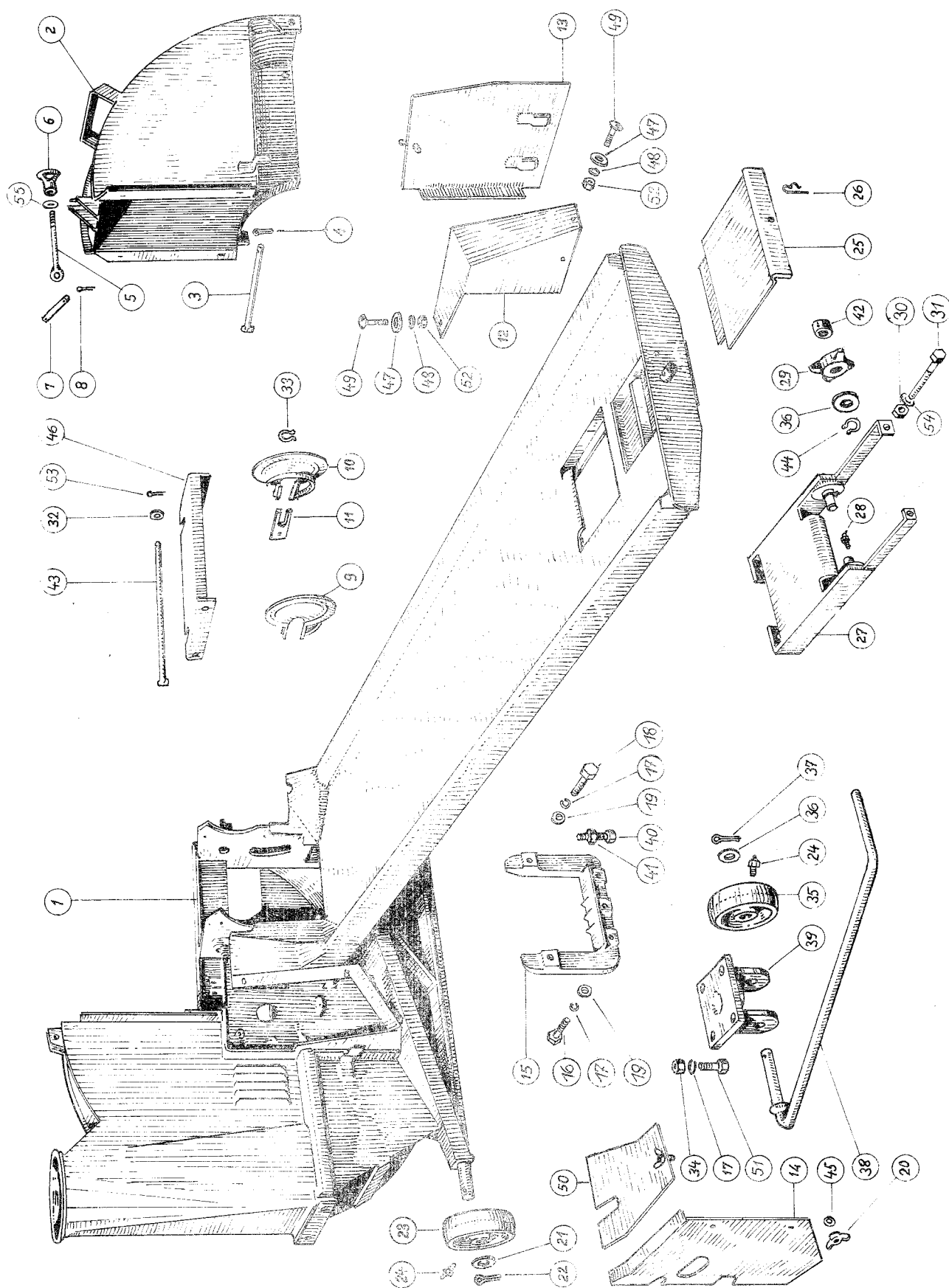


# Blasius 1300

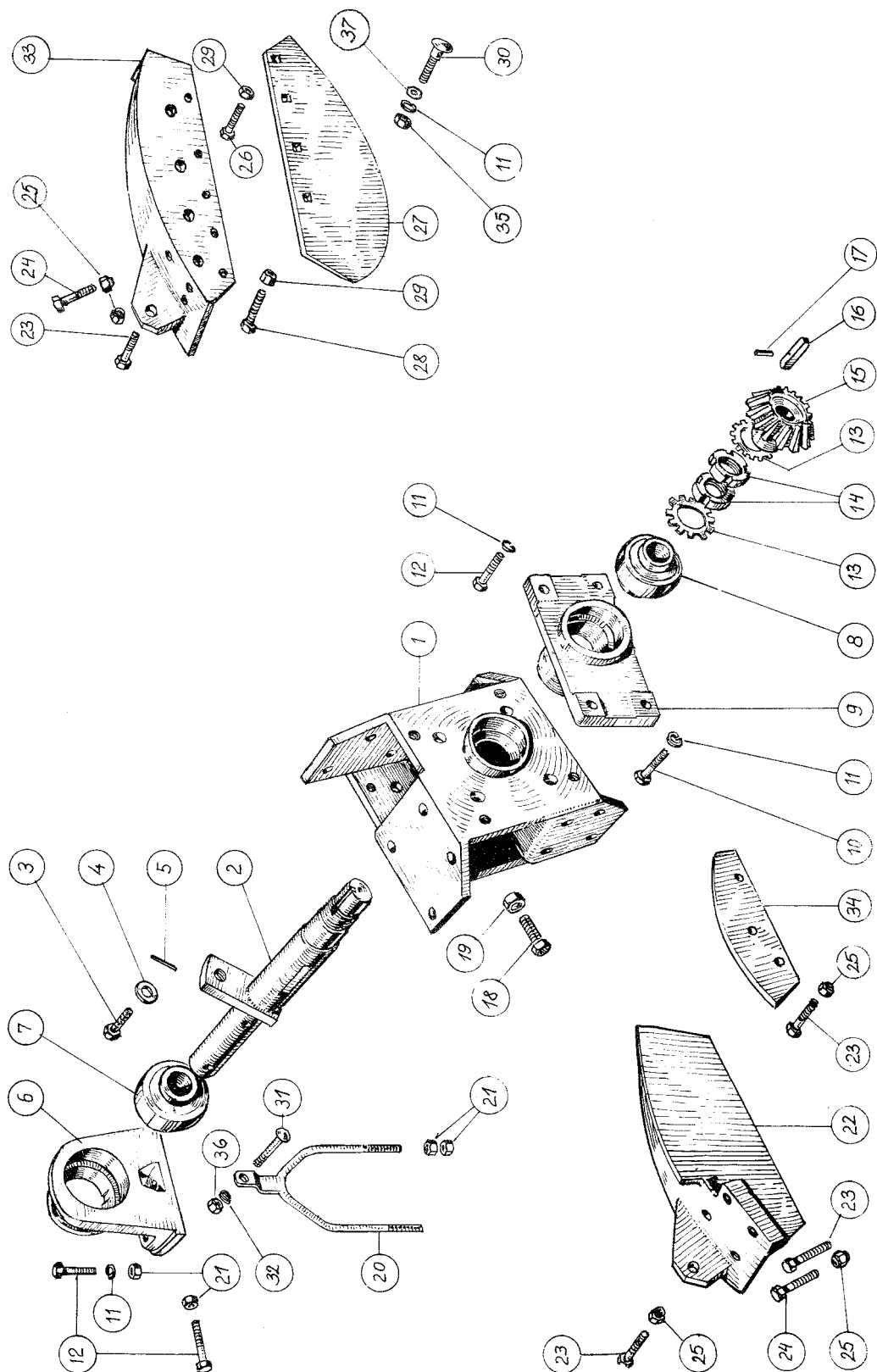
Landmaschinenhandel  
**KARL JOSEF MAYR**  
EPPLE-ERSATZTEILE  
A-4631 Krenglbach 24  
Tel. 07249 / 46 6 23

**Epple-Buxbaum-Werke AG**  
4600 Wels      Telefon: (072 42) 73 91

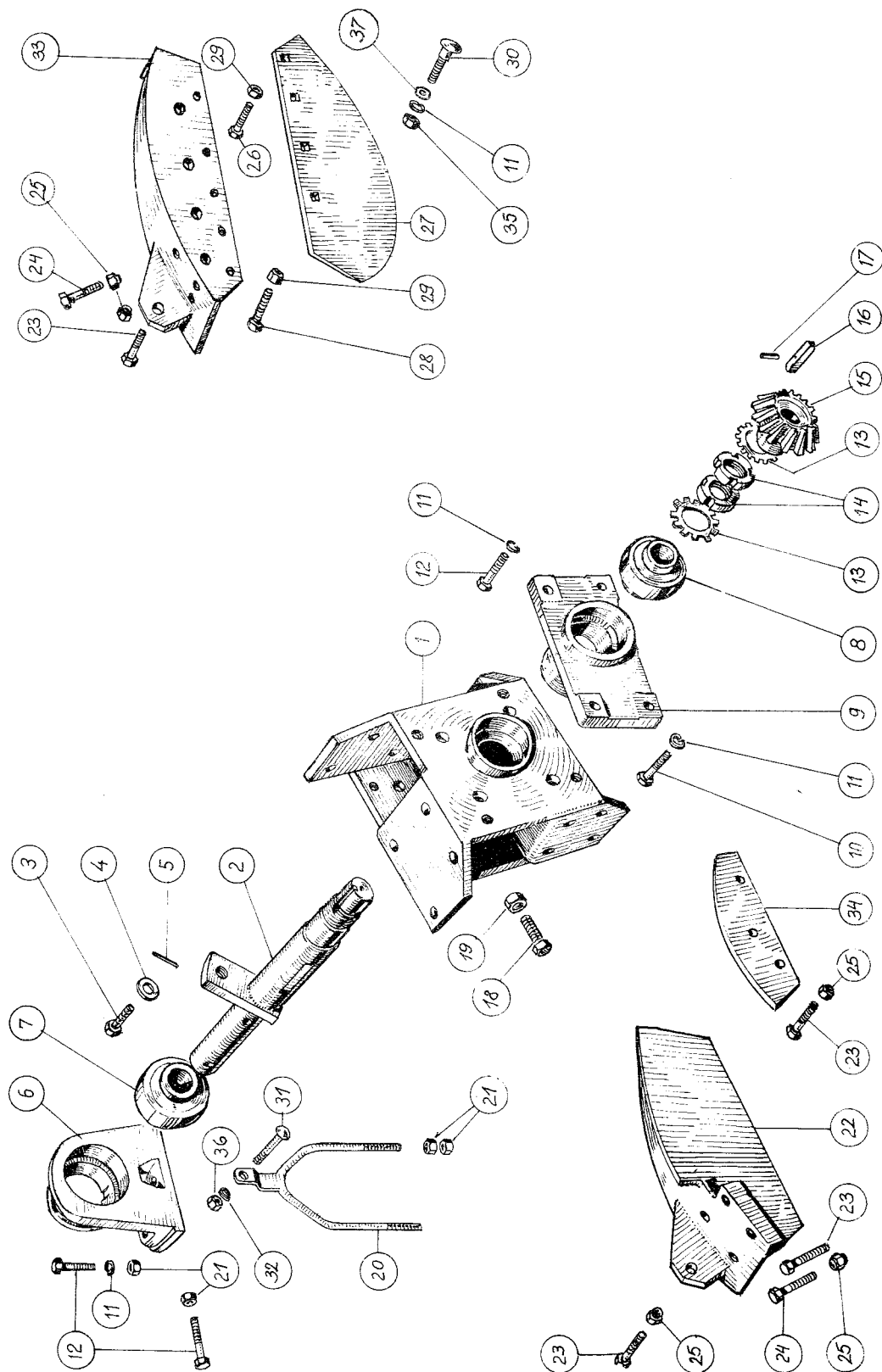
Pos. Nr.	TEIL-NR.	BENENNUNG	An- zahl	ANMERKUNG
1		Gestell kpl., geschw.	1	
2	190 021	Trommeloberteil	1	
3	490 166	Scharnierstange	1	
4	3x20 DIN 94	Splint	1	
5	411 933	Augschraube, kpl.	1	
6	410 976	Handrad	1	
7	12h 11x40x30 DIN 1433	Bolzen	1	
8	4x25 DIN 94	Splint	2	
9	390 078	Kreisschieber links, geschw.	1	
10	390 079	Kreisschieber rechts, geschw.	1	
11	490 118	Gleitstück	2	
12	390 085	Getriebeabdeckung, geschw.	1	
13	390 075	Schutzvorrichtung re., geschw.	1	
14	290 033	Schutzvorrichtung links	1	
15	190 020	Schneidrahmen	1	
16	M 10x35 DIN 933/8,8	Sechskantschraube	3	
17	A 10,5 DIN 6798	Fächerscheibe	9	
18	M 10x25 DIN 933/8,8	Sechskantschraube	2	
19	11 DIN 126	Scheibe	5	
20	M 8 DIN 315	Flügelmutter	2	
21	31 DIN 1441	Scheibe	2	
22	6x45 DIN 94	Splint	2	
23	290 071	Fahrrad 280 Ø	2	
25	490 149	Deckel	1	
26	FR & S 3,6 Ø	Vorstecker	1	
27	290 056	Kettenspanner, geschw.	1	
28	CM 8x1 DIN 71 412	Kegelschmiernippel	2	
29	390 084	Umlenkrolle	2	
30	M 12 DIN 934/6	Sechskantmutter	4	
31	490 123	Spannschraube, geschw.	2	
32	13 DIN 1441	Scheibe	1	



Pos. Nr.	TEIL-NR.	BENENNUNG	An- zahl	ANMERKUNG
33	18 DIN 471	Sicherungsring	1	
34	M 10 DIN 934/6	Sechskantmutter	4	
35	490 126	Laufgrad, hint.	1	
36	35x21x3 N 1003	Scheibe	1	
37	5x35 DIN 94	Splint	1	
38	492 006	Zugstange, geschw.	1	
39	390 067	Gabel	1	
40	M 12x45 DIN 933/5,6	Sechskantschraube	2	
41	M 12 DIN 934/6	Sechskantmutter	2	
42	6304 DIN 625	Rillenkugellager	2	
43	490 165	Scharnierstift	1	
44	20 DIN 471	Sicherungsring	2	
45	9 DIN 126	Scheibe	2	
46	390 089	Druck-Kappe, geschw.	1	
47	18x7x1,8 N 1003	Scheibe	3	
48	A 6,4 DIN 6798	Fächerscheibe	3	
49	M 6x16 DIN 603	Flachrundschrabe	3	
50	390 076	Getriebedeckel, kpl.	1	
51	M 10x20 DIN 933/8,8	Sechskantschraube	4	
52	M 6 DIN 934/6	Sechskantmutter	3	
53	4x25 DIN 94	Splint	1	
54	30x13x3 N 1003	Scheibe	2	
55	R 11,5 DIN 440	Scheibe	1	



Pos. Nr.	TEIL-NR.	BENENNUNG	An- zahl	ANMERKUNG
1	190 011	Flügelnahe, geschw.	1	
2	290 023	Messerradwelle, geschw.	1	
3	490 051	Sechskantschraube mit Loch	1	
4	18 DIN 126	Scheibe	1	
5	4x26 DIN 1481	Spannhülse	1	
6	290 014	Stehlager	1	
7	UC 208 - C 3	Kugellager	1	
8	UC 207 - C 3	Kugellager	1	
9	290 013	Flanschlager	1	
10	M 12x45 DIN 933/8.8	Sechskantschraube	2	
11	A 12,5 DIN 6798	Fächerscheibe	12	
12	M 12x40 DIN 933/8.8	Sechskantschraube	2	
13	MB 7 N 1007	Sicherungsblech	2	
14	KM 7 N 1006	Wellenmutter	2	
15	490 348	Kegelrad, z = 14	1	
16	490 342	Paßfeder	1	
17	5x30 DIN 1481	Spannhülse	1	
18	M 16x45 DIN 933/10.9	Sechskantschraube	2	
19	M 16 DIN 934/8	Sechskantmutter	2	
20	490 058	Spannbügel, geschw.	1	
21	M 12 DIN 934/6	Sechskantmutter	4	
22	190 010	Gegengewicht, geschw.	1	
23	M 16x35 DIN 933/8.8	Sechskantschraube	2	
24	M 16x40 DIN 933/8.8	Sechskantschraube	6	
25	M 16 DIN 985/6	Sechskantmutter	8	
26	M 10x25 DIN 933/8.8	Sechskantschraube	10	
27	190 013	Messer	2	
28	M 10x40 DIN 933/8.8	Sechskantschraube	2	
29	M 10 DIN 934/6	Sechskantmutter	12	
30	M 12x30 DIN 603	Flachrundschrabe	8	
31	M 6x16 DIN 603	Flachrundschrabe	1	

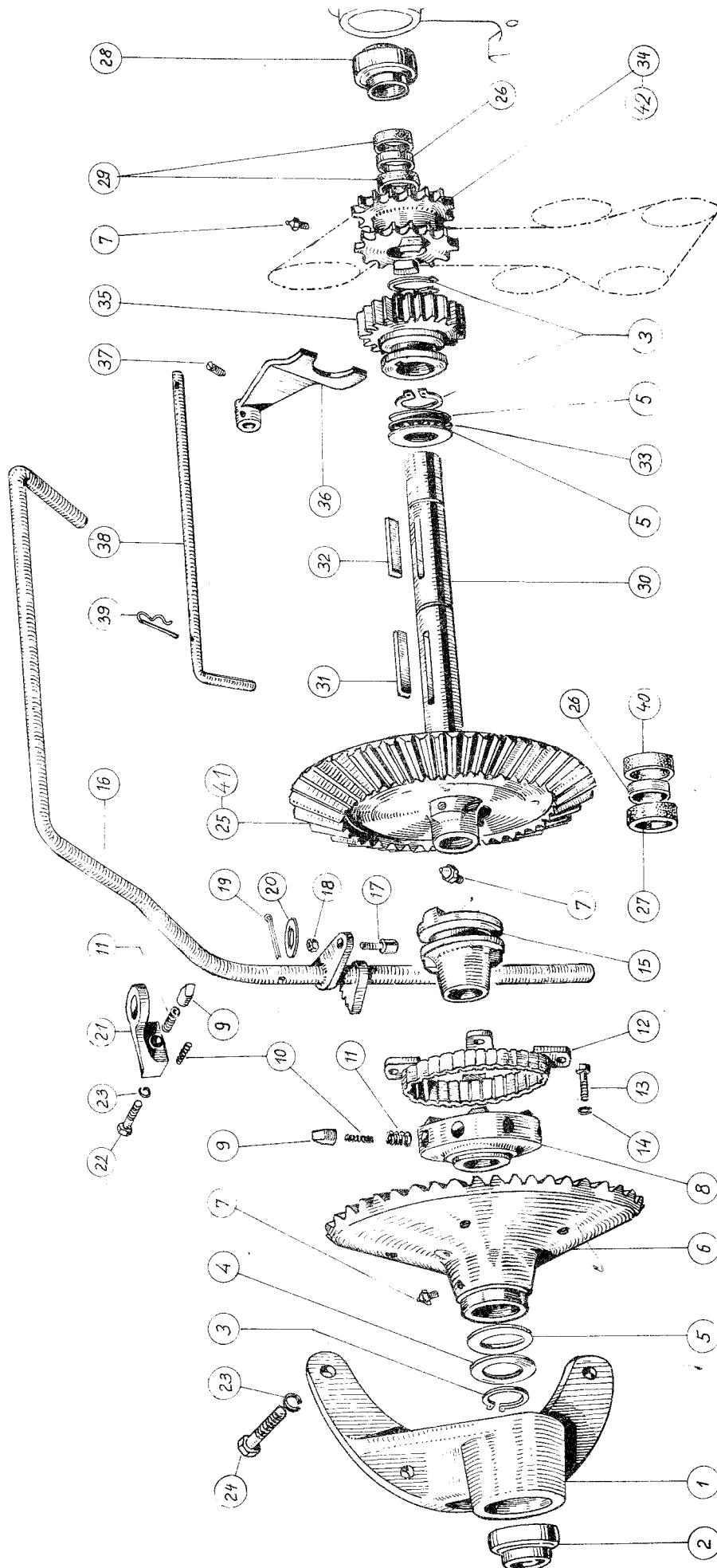


Pos. Nr.	TEIL-NR.	BENENNUNG	An- zahl	ANMERKUNG
32	6,6 DIN 126	Scheibe	1	
33	190 012	Flügel, geschw.	2	
34	290 020	Zusatzgewicht	1	
35	M 12 DIN 934/6	Sechskantmutter	8	
36	M 6 DIN 934/6	Sechskantmutter	1	
37	14 DIN 126	Scheibe	8	

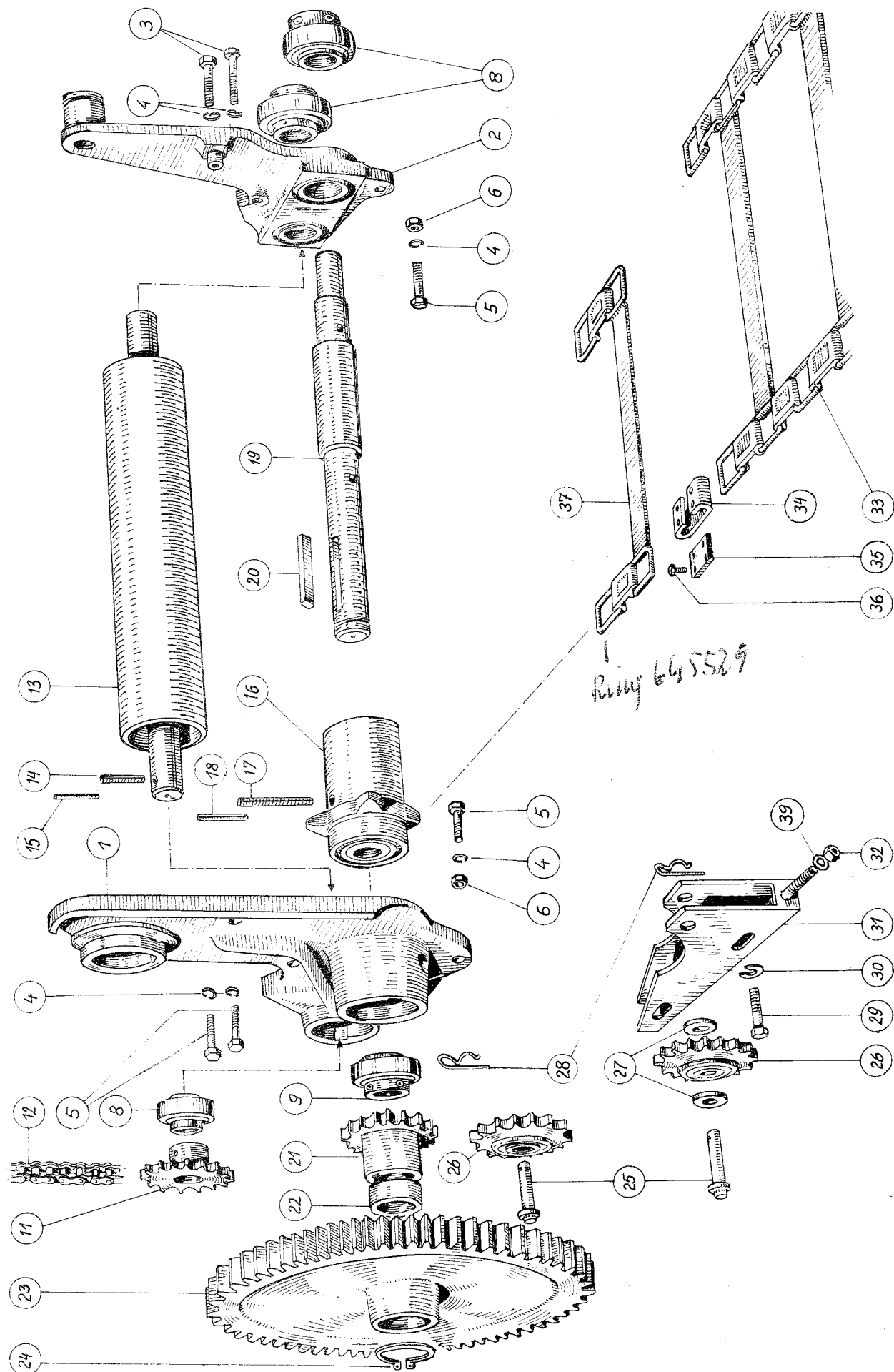




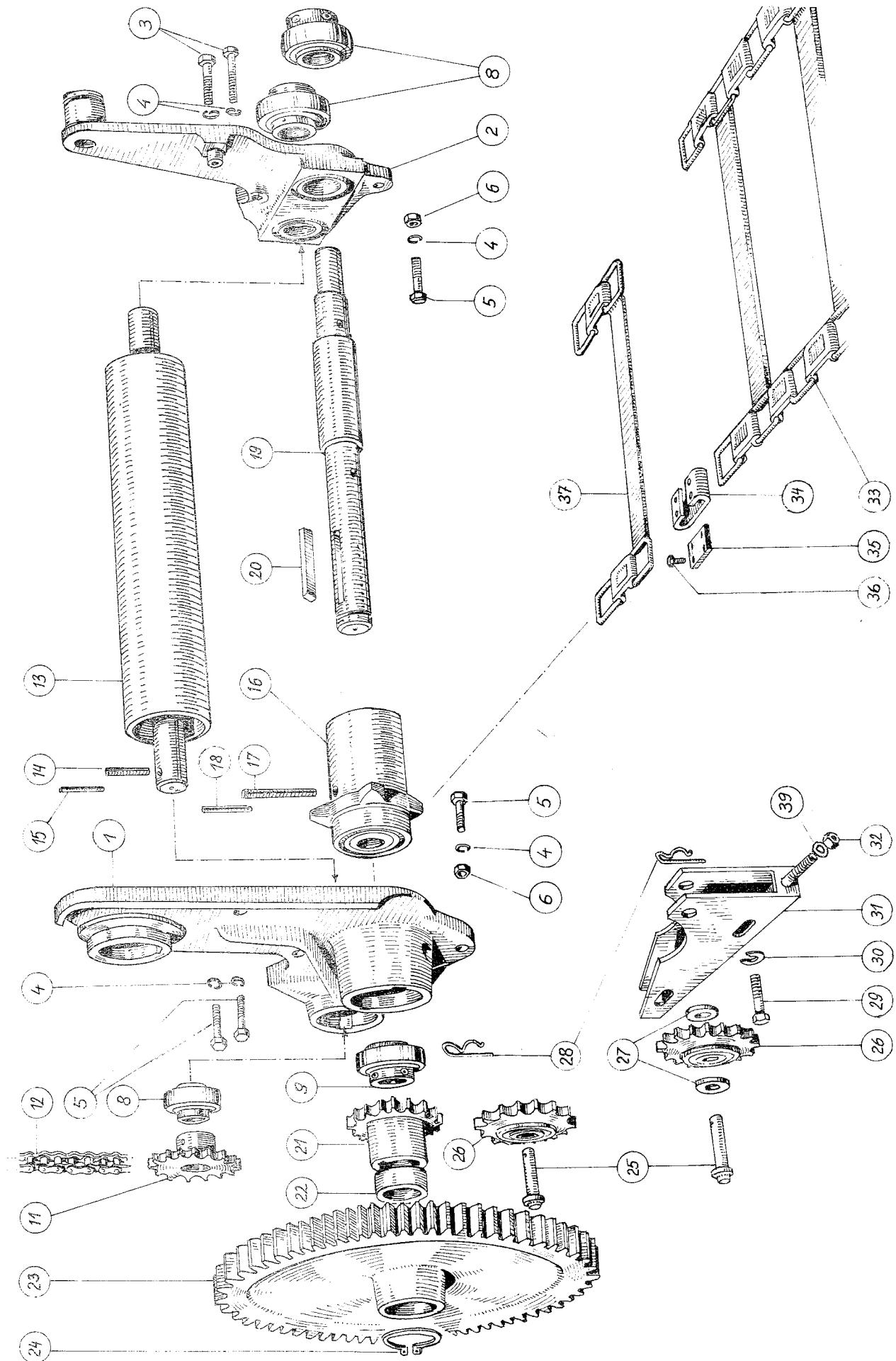
Pos. Nr.	TEIL-NR.	BENENNUNG	An- zahl	ANMERKUNG
1	290 077	Lagerbock	1	
2	UC 206 - C 3	Kugellager	1	
3	30 DIN 471	Sicherungsring	3	
4	Nadella PL 53047	Gegenscheibe	1	
5	Nadella PL 3047	Gegenscheibe	2	
6	390 141	Tellerrad links	1	
7	AM 8x1 DIN 71 412	Kegelschmiernippel	4	
8	390 143	Kupplungsnahe	1	
9	Nr. 565 800 Fa. Walterscheid	Nocke	8	
10	Nr. 660 130 Fa. Walterscheid	Innenfeder	8	
11	Nr. 660 129 Fa. Walterscheid	Außenfeder	8	
12	390 163	Kupplungsring, geschw.	1	
13	M 8x20 DIN 933/8.8	Sechskantschraube	4	
14	A 8,4 DIN 6798	Fächerscheibe	4	
15	390 146	Schaltmuffe	1	
16	290 076	Umschaltbügel, geschw.	1	
17	KR 19 PP INA	Kurvenrolle	1	
18	M 8 DIN 934/6	Sechskantmutter	1	
19	4x40 DIN 94	Splint	1	
20	45x29,2x3 N 1003	Scheibe	1	
21	490 277	Umschaltträger	1	
22	M 12x25 DIN 933/8.8	Sechskantschraube	2	
23	A 12,5 DIN 6798	Fächerscheibe	4	
24	M 12x25 DIN 933/8.8	Sechskantschraube	2	
25	290 075	Tellerrad rechts	1	
26	490 270	Distanzring	2	
27	490 269	Lagerbüchse	1	
28	SA 206 - C 3	Kugellager ohne Stellring	1	
29	490 271	Lagerbüchse	2	
30	390 147	Tellerradwelle	1	
31	A 8x7x80 DIN 6885	Paßfeder	1	



Pos. Nr.	TEIL-NR.	BENENNUNG	An- zahl	ANMERKUNG
32	A 8x7x63 DIN 6885	Paßfeder	1	
33	Nadella AX 3047	Axialnadellager	1	
34	490 276	Doppelkettenrad	1	
35	390 140	Geradzahn-Ritzel, z = 24	1	
36	490 288	Schaltflasche, geschw.	1	
37	AM 10x25 DIN 564/5.6	Sechskantschraube	1	
38	490 272	Schalthebel	1	
39	FR & S 3,6 Ø	Vorstecker	1	
40	490 268	Lagerbüchse	1	
41	390 139	Tellerrad rechts, kpl.	1	Bestehend aus Pos.: 7, 25, 26, 27, 40
42	490 274	Doppelkettenrad, kpl.	1	Bestehend aus Pos.: 7, 26, 29, 34

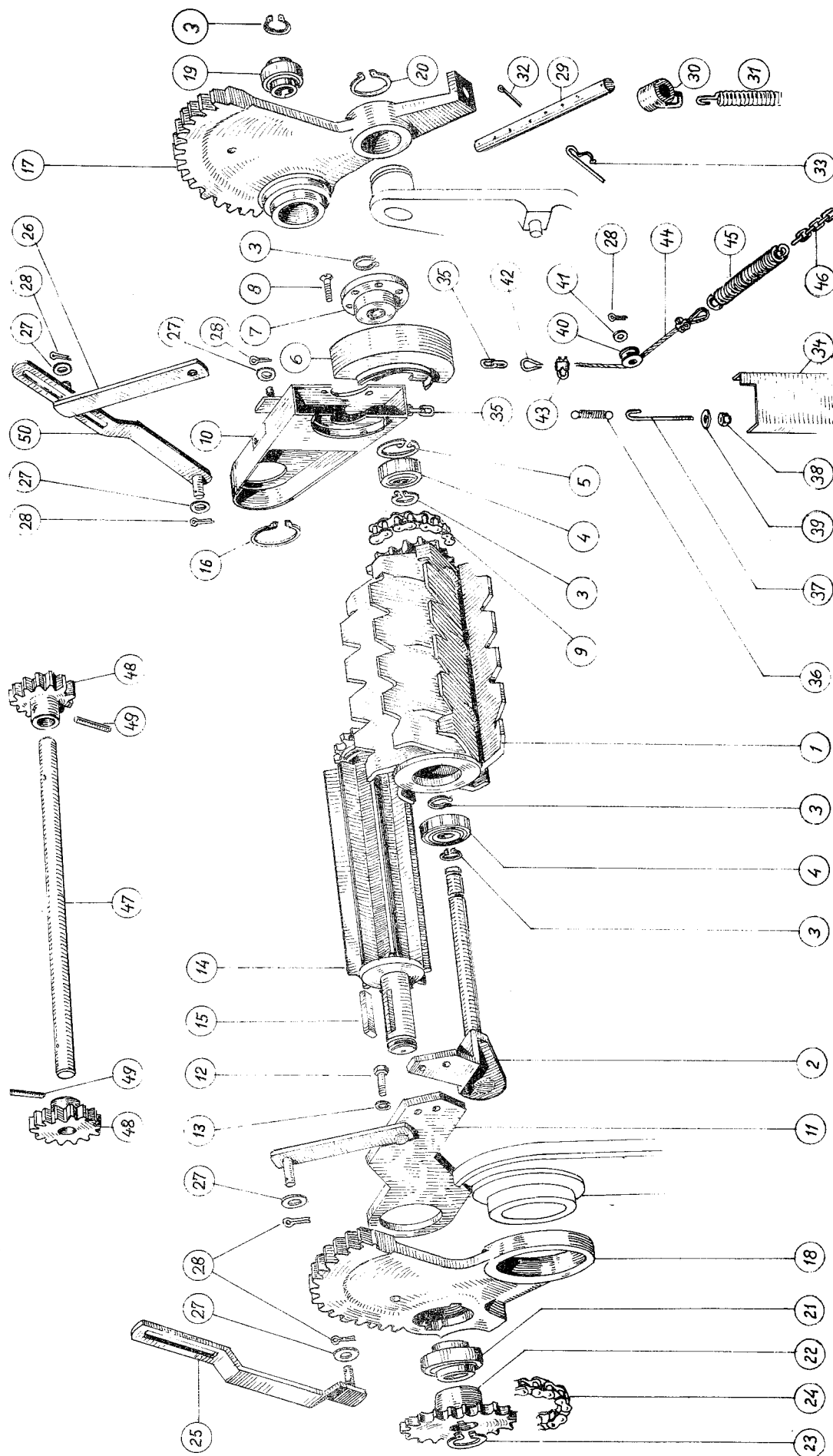


Pos. Nr.	TEIL-NR.	BENENNUNG	An- zahl	ANMERKUNG
1	190 022	Lagerplatte links	1	
2	190 023	Lagerplatte rechts	1	
3	M 8x60 DIN 931/8.8	Sechskantschraube	2	
4	A 8,4 DIN 6798	Fächerscheibe	6	
5	M 8x25 DIN 933/8.8	Sechskantschraube	4	
6	M 8 DIN 934/6	Sechskantmutter	2	
8	UC 205 - C 3	Kugellager	3	
9	UC 206 - C 3	Kugellager	1	
11	490 223	Kettenrad z = 13	1	
12	12 B-1x68 DIN 8187	Rollenkette	1	
13	390 087	Untere Einzugswalze, geschw.	1	
14	8x55 DIN 1481	Spannhülse	1	
15	5x55 DIN 1481	Spannhülse	1	
16	390 093	Transportantriebsrad	2	
17	8x70 DIN 1481	Spannhülse	2	
18	5x70 DIN 1481	Spannhülse	2	
19	390 160	Welle	1	
20	A 8x7x90 DIN 6885	Paßfeder	1	
21	490 224	Kettenrad z = 13	1	
22	490 230	Distanzrohr	1	
23	490 225	Stirnrad z = 60	1	
24	30 DIN 471	Sicherungsring	1	
25	490 197	Gelenkbolzen, geschw.	2	
26	490 195	Zahnscheibe, kpl.	2	
27	490 222	Distanzrohr	4	
28	FR & S 3,6 Ø	Vorstecker	2	
29	M 16x65 DIN 931/8.8	Sechskantschraube	2	
30	A 16,5 DIN 6798	Fächerscheibe	2	
31	390 092	Kettenspanner, geschw.	1	
32	M 12 DIN 985/6	Sechskantmutter	1	
33	390 144	Transportband, geschw.	1	

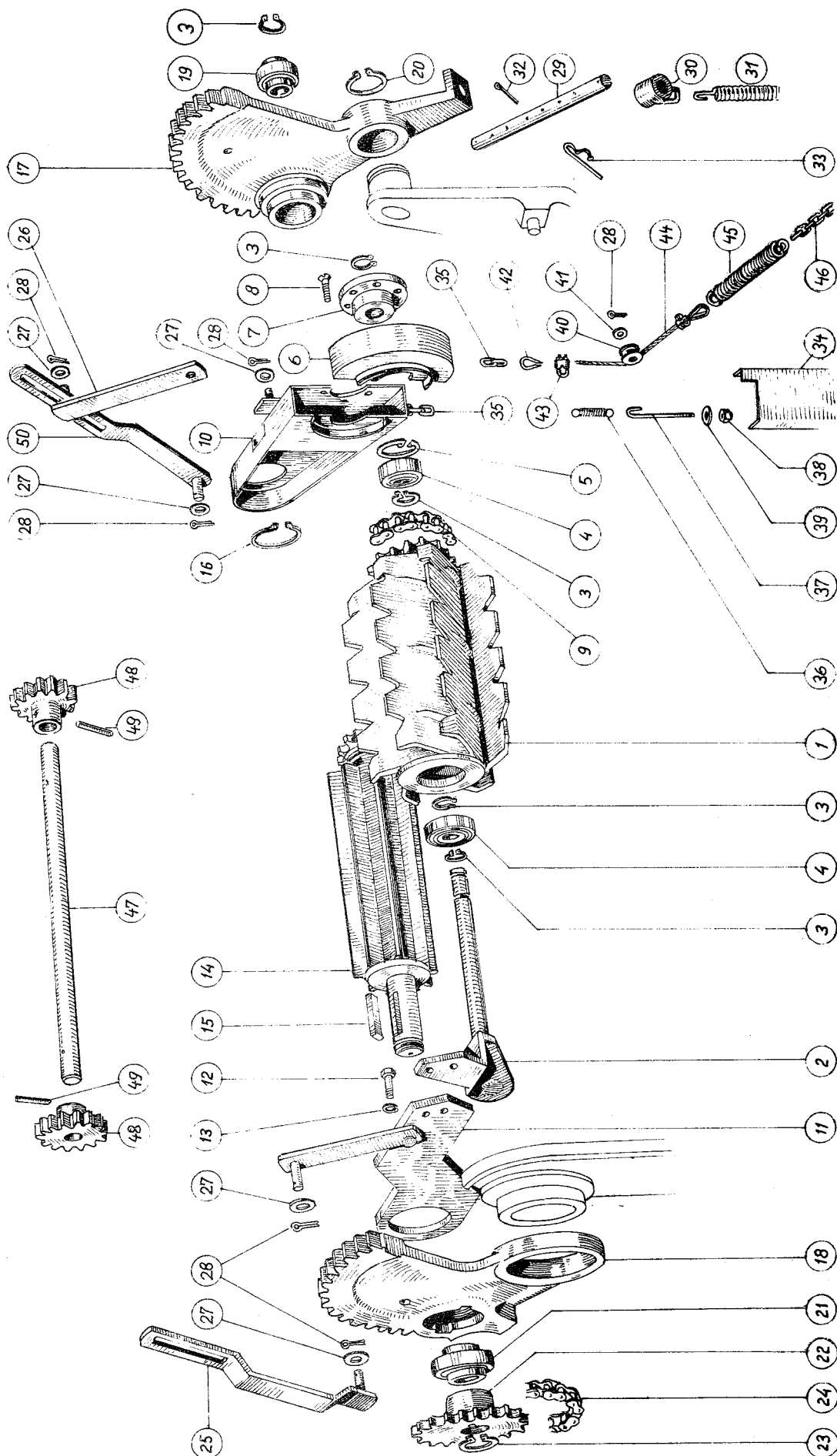


Pos. Nr.	TEIL-NR.	BENENNUNG	An- zahl	ANMERKUNG
34	490 387	Schloß	4	
35	490 388	Schraubenpackerl	4	
36	M 5x12 DIN 933/8.8	Sechskantschraube	16	
37	390 161	Zwischenstück, geschw.	1	
38	290 090	Transportband, kpl.	1	Bestehend aus Pos. 33 - 37
39	14 DIN 126	Scheibe	1	

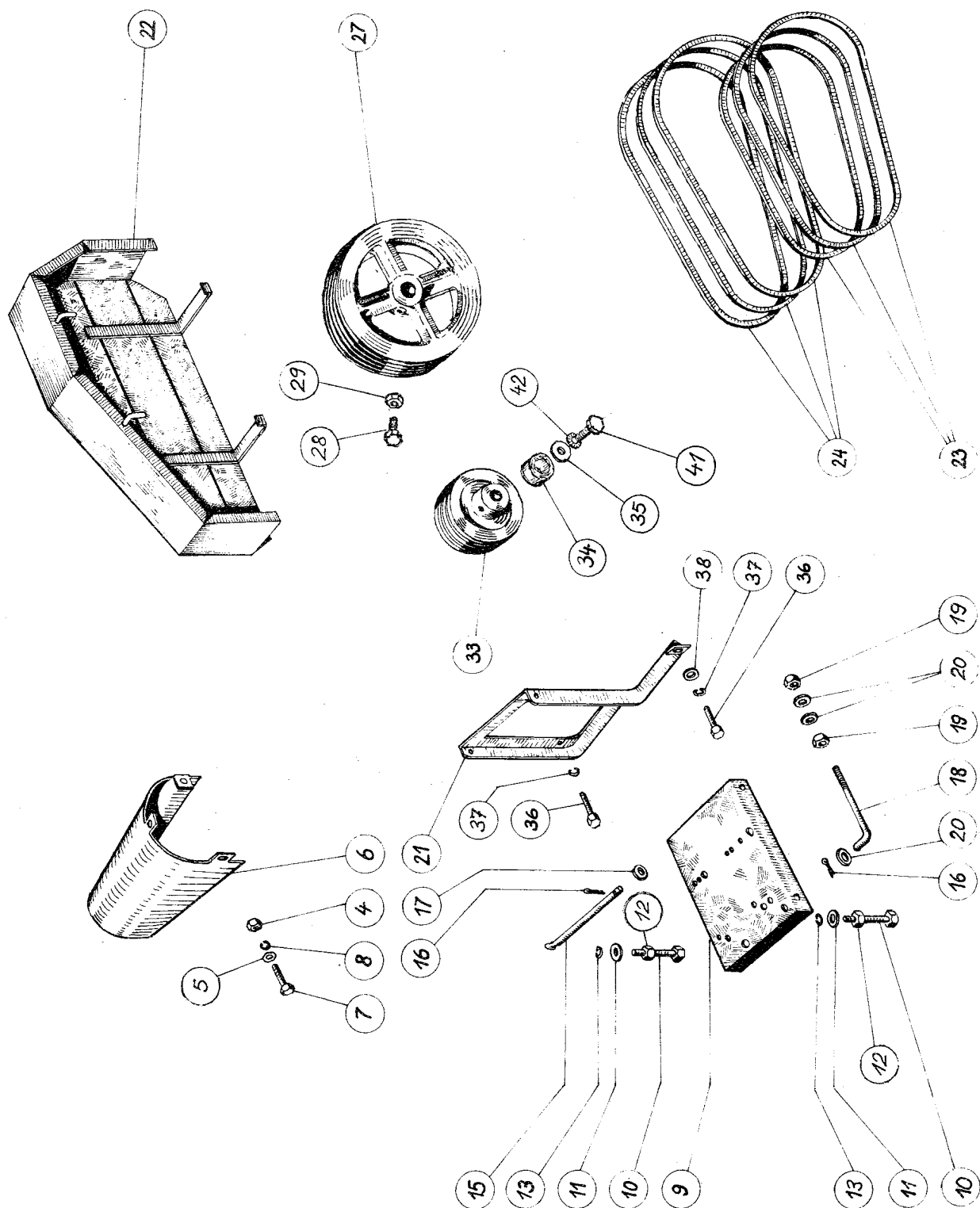




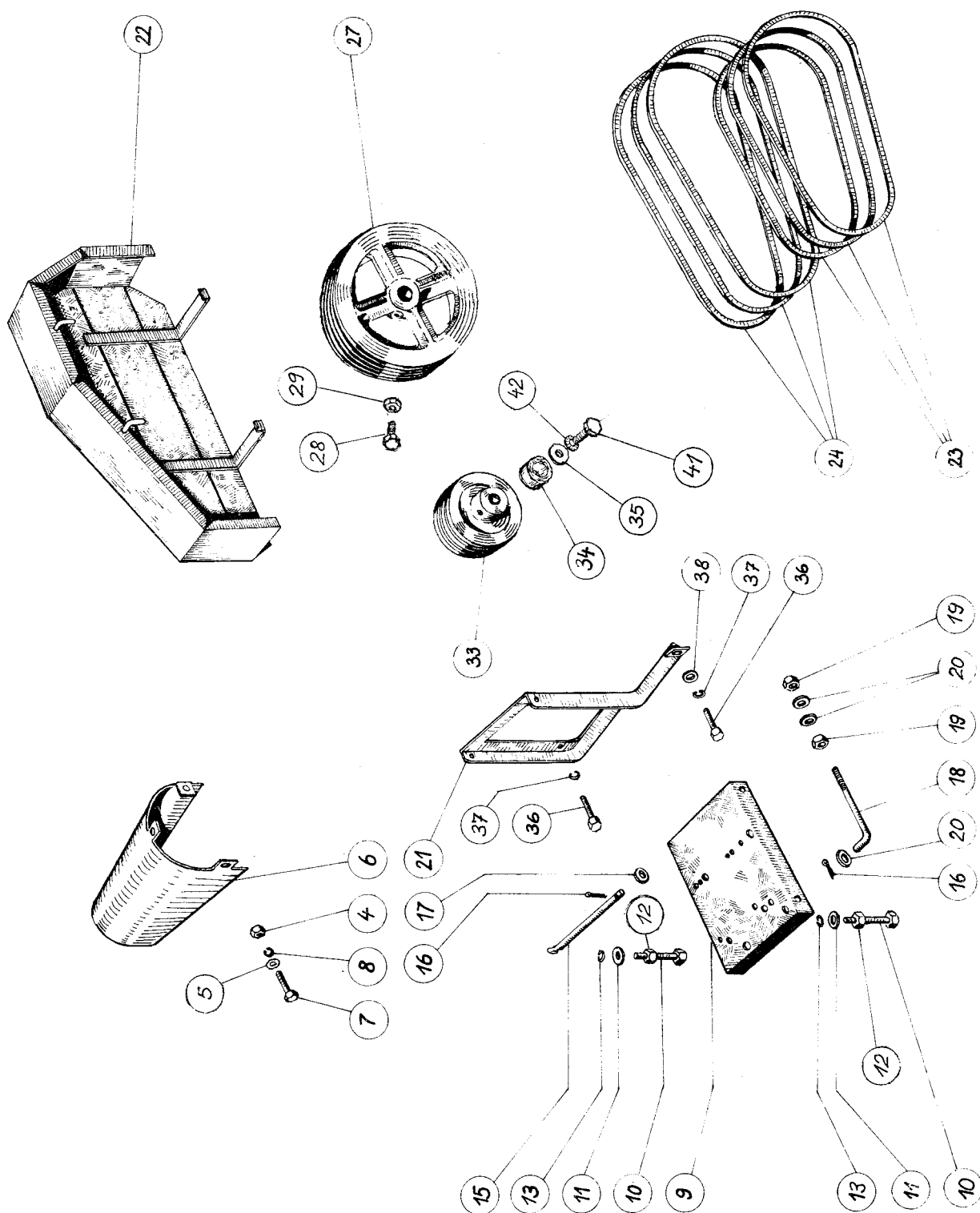
Pos. Nr.	TEIL-NR.	BENENNUNG	An- zahl	ANMERKUNG
1	190 041	Igel, geschw.	1	
2	490 338	Lagerstück, geschw.	1	
3	25 DIN 471	Sicherungsring	4	
4	6205 - 2 RS	Rillenkugellager	2	
5	52 DIN 472	Sicherungsring	1	
6	390 156	Kettenkastendeckel, geschw.	1	
7	390 149	Scheibe, geschw.	1	
8	AM 6x12 DIN 87	Senkschraube	6	
9	12 B-1x43 DIN 8187	Rollenkette	1	
10	290 073	Kettenkasten, geschw.	1	
11	490 244	Schwinge, kpl.	1	
12	M 12x25 DIN 933/8.8	Sechskantschraube	2	
13	A 12,5 DIN 6798	Fächerscheibe	2	
14	290 072	Obere Einzugswalze, geschw.	1	
15	A 8x7x28 DIN 6885	Paßfeder	1	
16	80 DIN 471	Sicherungsring	1	
17	290 080	Schwinge rechts	1	
18	290 081	Schwinge links	1	
19	UC 205 - C 3	Kugellager	1	
20	50 DIN 471	Sicherungsring	1	
21	SA 206 - C 3	Kugellager	1	
22	490 357	Kettenrad, kpl. z = 20	1	
23	30 DIN 471	Sicherungsring	1	
24	12 B-1x30 DIN 8187	Rollenkette	1	
25	490 292	Fanglasche links, geschw.	1	
26	490 243	Lasche für Druck-Kappe	1	
27	13 DIN 1441	Scheibe	5	
28	4x25 DIN 94	Splint	6	
29	490 331	Federbelastungsstange	1	
30	490 313	Läufer, geschw.	1	
31	490 390	Zugfeder	1	



Pos. Nr.	TEIL-NR.	BENENNUNG	An- zahl	ANMERKUNG
32	5x30 DIN 94	Splint	2	
33	FR & S 3,6 Ø	Vorstecker	2	
34	390 136	Abdeckschieber, geschw.	1	
35	4x55 N 1020	Meterkette	1	
36	490 391	Zugfeder	1	
37	490 314	Spannschraube	1	
38	M 10 DIN 985/6	Sechskantmutter	1	
39	11 DIN 126	Scheibe	1	
40	490 333	Seilrolle	1	
41	17 DIN 1440	Scheibe	1	
42	A 6 DIN 6899	Seilkausche	2	
43	6,5 DIN 741	Seilklemme	2	
44	5,2 B 130 KRx1060 ÖNORM M 9537	Drahtseil	1	
45	490 389	Zugfeder	1	
46	4x310 N 1020	Meterkette	1	
47	490 335	Welle	1	
48	490 332	Ritzel	2	
49	6x40 DIN 1481	Spannhülse	2	
50	490 291	Fanglasche rechts, geschw.	1	
51	390 173	Spannseil, kpl.	1	Bestehend aus Pos.: 42, 43 und 44

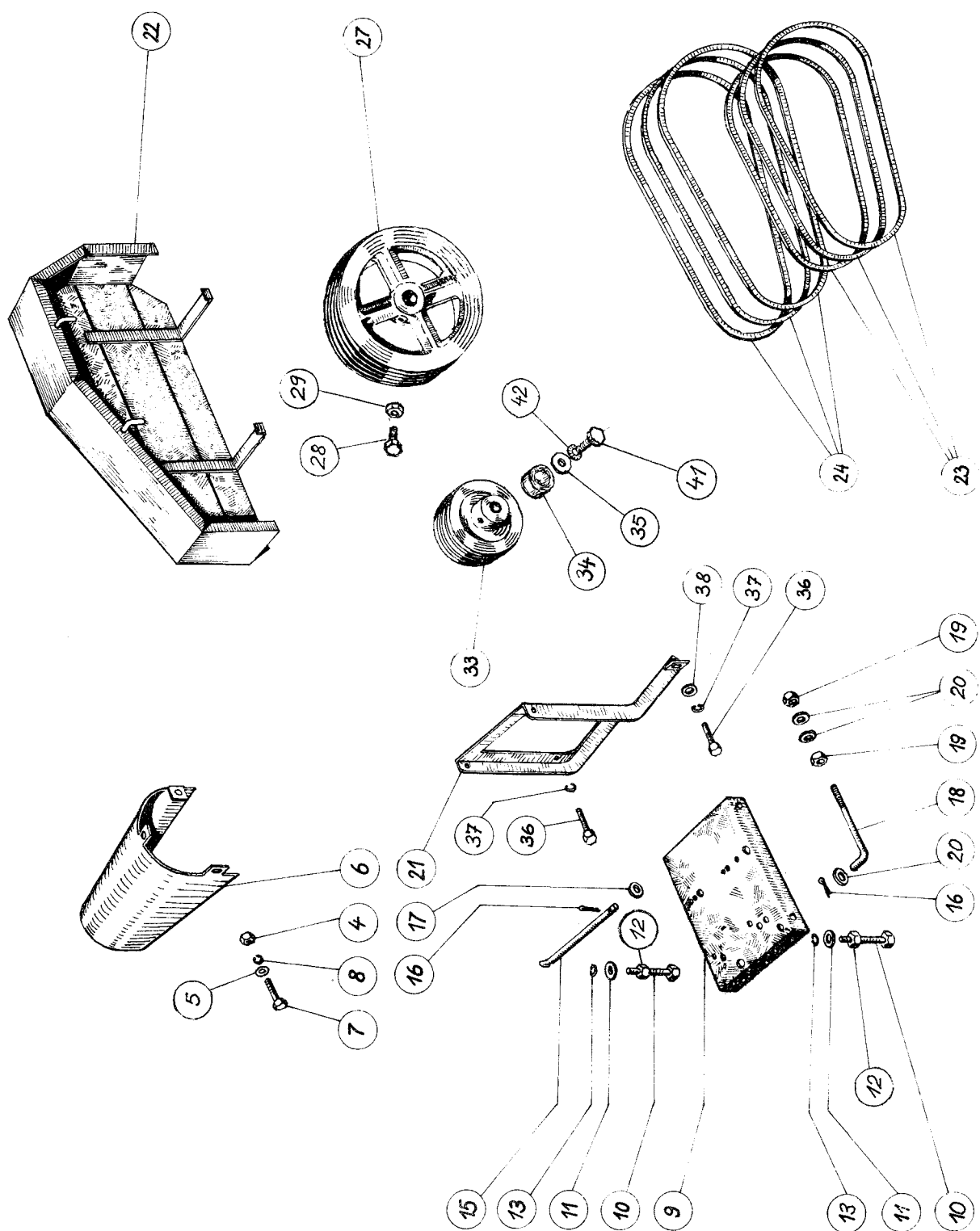


Pos. Nr.	TEIL-NR.	BENENNUNG	7,5	PS 10	15	ANMERKUNG
1	412 626	Reduzierung (Zapfwellenstummel)	1	1	1)	
2	AM 10x25 DIN 564/5.6	Sechskantschraube	1	1	1)	Nicht gezeichnet
3	M 10 DIN 934	Sechskantmutter	1	1	1)	
4	M 8 DIN 934/6	Sechskantmutter	3	3	3	zinkchromatiert
5	9 DIN 126	Scheibe	3	3	3	zinkchromatiert
6	390 155	Schutzblech, geschw.	1	1	1	
7	M 8x20 DIN 933/8.8	Sechskantschraube	3	3	3	zinkchromatiert
8	A 8,4 DIN 6798	Fächerscheibe	3	3	3	zinkchromatiert
9	390 134	Motorwippe, geschw.	1	1	1	
10	M 10x40 DIN 933/5.6	Sechskantschraube	4	4	-	zinkchromatiert
	M 12x50 DIN 933/5.6	Sechskantschraube	-	-	4	zinkchromatiert
11	11 DIN 126	Scheibe	4	4	-	zinkchromatiert
	14 DIN 126	Scheibe	-	-	4	zinkchromatiert
12	M 10 DIN 934/6	Sechskantmutter	4	4	-	zinkchromatiert
	M 12 DIN 934/6	Sechskantmutter	-	-	4	zinkchromatiert
13	A 10,5 DIN 6798	Fächerscheibe	4	4	-	zinkchromatiert
	A 12,5 DIN 6798	Fächerscheibe	-	-	4	zinkchromatiert
15	490 295	Scharnierstange	1	1	1	
16	4x30 DIN 94	Splint	3	3	3	
17	13 DIN 1441	Scheibe	1	1	1	
18	490 298	Motorwippenspanner, geschw.	2	2	2	
19	M 16 DIN 934/6	Sechskantmutter	4	4	4	
20	18 DIN 126	Scheibe	6	6	6	
21	390 129	Motorwippenträger, geschw.	1	1	1	
22	290 082	Schutzvorr. geschw.	1	1	1	
23	17x2700	Satz-Keilriemen	3	3	-	
24	17x2800	Satz-Keilriemen	3	3	3	
25	Km R 132 S/4, n = 1410 Upm, 380 V	E-Motor - ELIN	1	-	-	Nicht gezeichnet

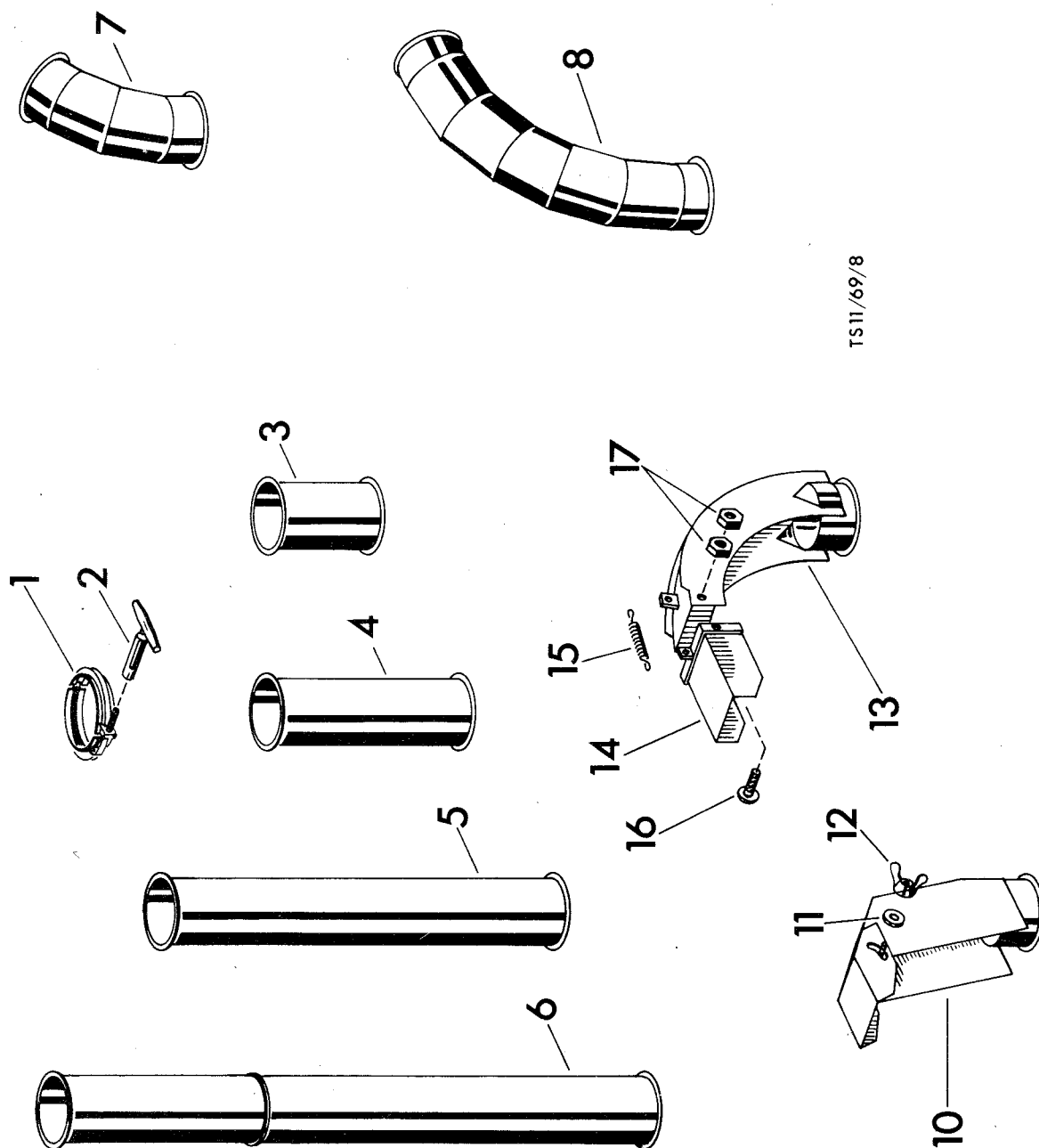


Pos. Nr.	TEIL-NR.	BENENNUNG	7,5	PS 10	15	ANMERKUNG
	Km R 132 M/4, n = 1425 Upm, 380 V	E-Motor - ELIN	-	1	-	Nicht gezeichnet
	Km R 160 M/4, n = 1435 Upm, 380 V	E-Motor - ELIN	-	-	1	Nicht gezeichnet
27	312 012	Keilriemenscheibe 480 Ø	1	1	1	
28	AM 12x45 DIN 564/5.6	Sechskantschraube	1	1	1	
29	M 12 DIN 934/6	Sechskantmutter	1	1	1	
33	412 013/1	Motorkeilriemensch. 135 Ø	1	1	-	
	412 013/8	Motorkeilriemensch. 135 Ø	-	-	1	
	412 016/6	Motorkeilriemensch. 160 Ø	1	1	-	
	412 016/8	Motorkeilriemensch. 160 Ø	-	-	1	
	312 019/1	Motorkeilriemensch. 190 Ø	1	1	-	
	312 019/8	Motorkeilriemensch. 190 Ø	-	-	1	
	313 188/1	Motorkeilriemensch. 220 Ø	1	1	-	
	313 188/2	Motorkeilriemensch. 220 Ø	-	-	1	
34	Ro 1/4"x20 DIN 2440	Rohr	1	1	1	
	412 926	Distanzhülse	-	-	1	
35	55x13x6 N 1003	Scheibe	1	1	-	zinkchromatiert
	R 18 DIN 440	Scheibe	-	-	1	zinkchromatiert
36	M 10x20 DIN 933/8.8	Sechskantschraube	4	4	4	
37	A 10,5 DIN 6798	Fächerscheibe	4	4	4	
38	11 DIN 126	Scheibe	4	4	4	
39	CEE - 32 A 3 + E	Gerätestecker mit Würgenippel	1	1	1 )	
	M 5x25 DIN 933/5.6	Sechskantschraube	2	2	2 )	
	15x5,2x1,5 N 1003	Scheibe	2	2	2 )	
	A 5,3 DIN 126 MS	Scheibe	2	2	2	
	A 5,3 DIN 6798	Fächerscheibe	2	2	2 )	zinkchromatiert
	M 5 DIN 934/6	Sechskantmutter	2	2	2 )	
40	CEE - 32 A + E	Kupplung	1	1	1 )	
41	M 12x30 DIN 933/8.8	Sechskantschraube	1	1	- )	

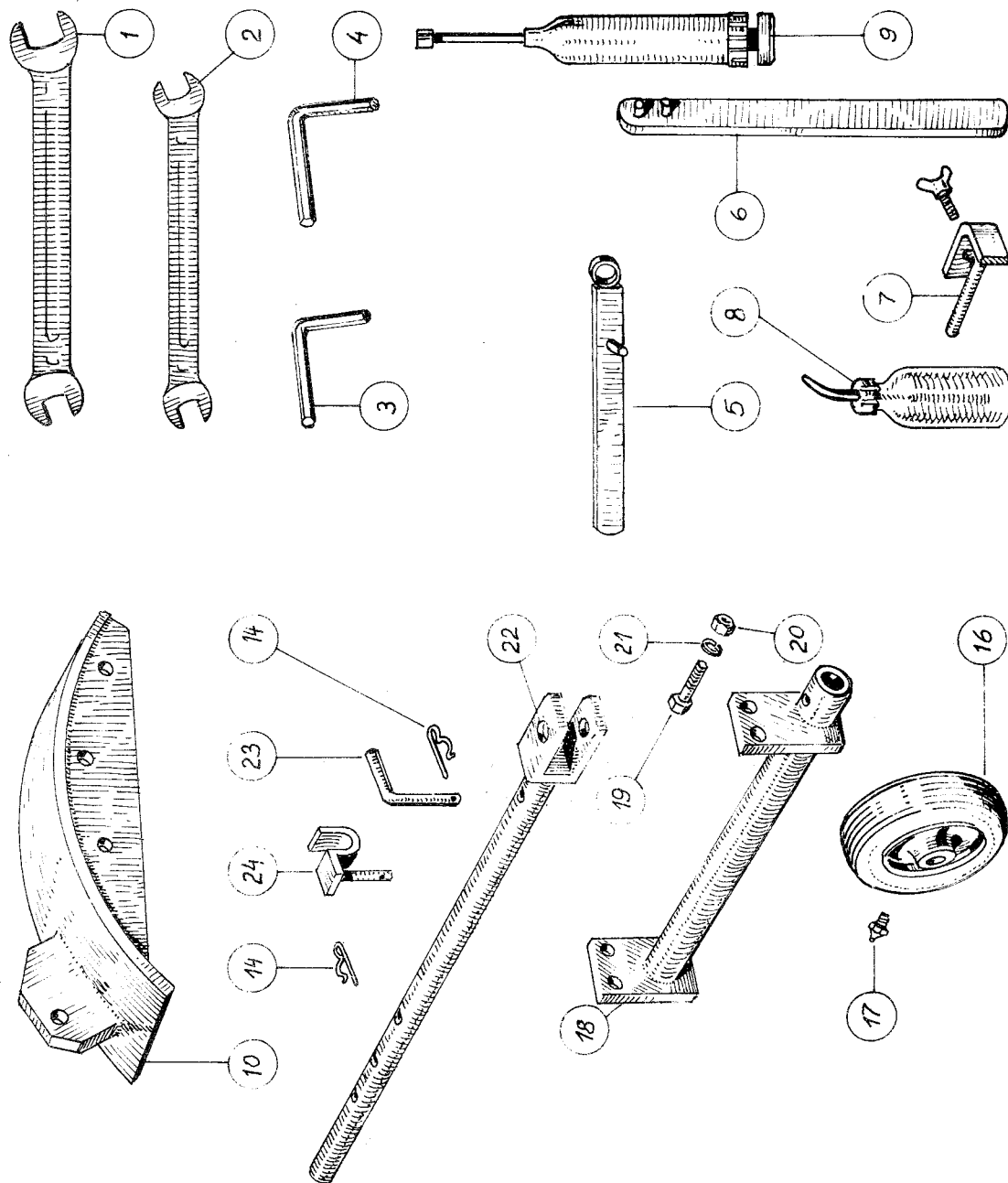




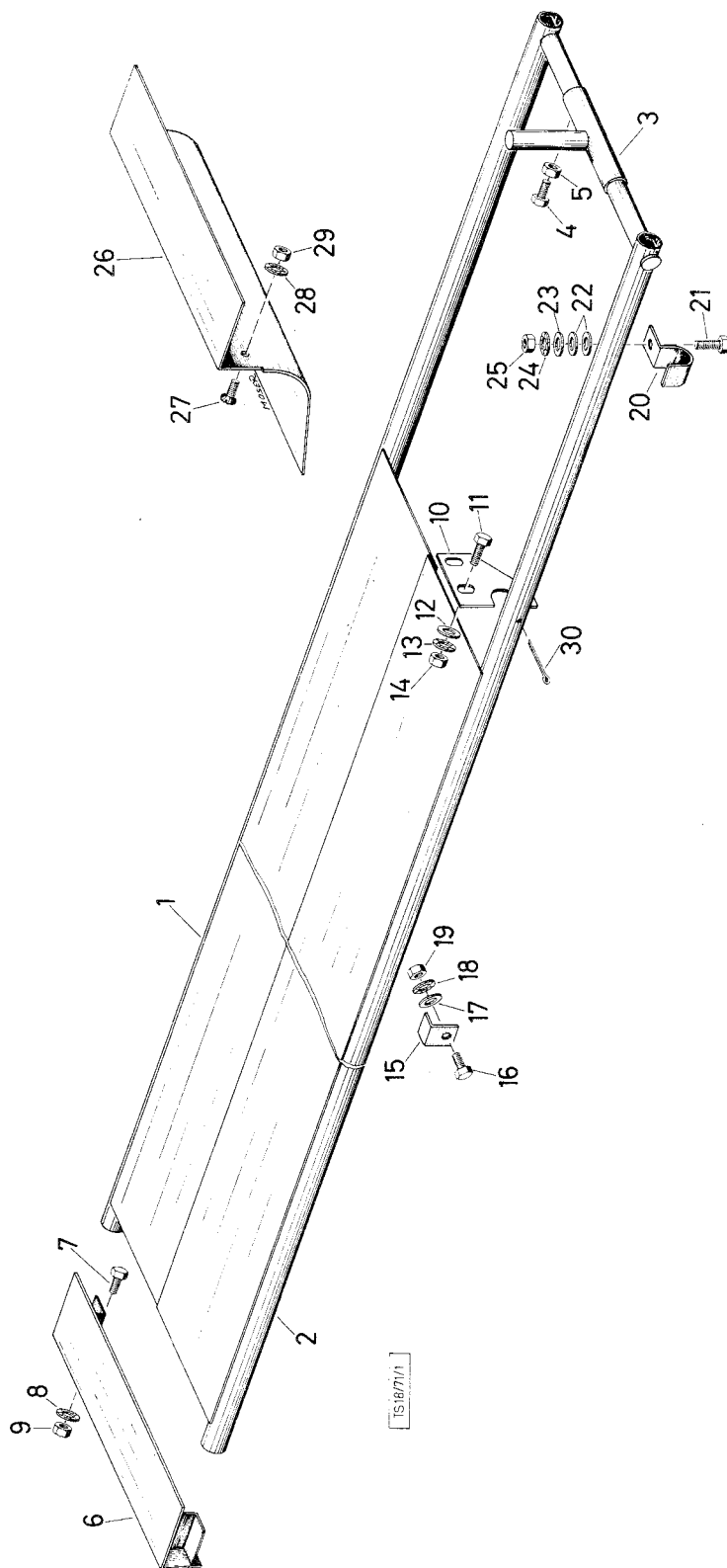
Pos. Nr.	TEIL-NR.	BENENNUNG	PS			ANMERKUNG
			7,5	10	15	
	M 16x35 DIN 933/5.6	Sechskantschraube	-	-	1 )	
42	A 12,5 DIN 6798	Fächerscheibe	1	1	- )	zinkchromatiert
	A 16,5 DIN 6798	Fächerscheibe	-	-	1 )	



Pos. Nr.	TEIL-NR.	BENENNUNG	An- zahl	ANMERKUNG
		Rohrleitung 250 Ø		
1	314 164	Rohrschelle kpl.	1	
	492 002	Rohrschelle kpl.	1	von Schellenrohr
				auf Alfa-Rohr
2	413 423	Klemmutter	1	Enth. in Pos. 1
3	314 219	Rohr kpl. 0,5 m	1	
4	314 221	Rohr kpl. 1 m	1	
5	314 223	Rohr kpl. 2 m	1	
6	314 225	Rohr kpl. 3 m	1	
7	213 428	Rohrkrümmer 45° 1000 r	1	
	290 241	Rohrkrümmer 45° 1500 r	1	
8	213 427	Rohrkrümmer 90° 750 r	1	
10	214 041	Auswurfkrümmer, Zus. Bau	1	
11	616 256	Scheibe 9,5 DIN 126	2 )	
12	612 160	Flügelmutter M 8 DIN 315/8.8	2 )	Enth. in Pos. 10
13	113 447	Silierauswurf kpl.	1	
14	314 171	Abweisklappe kpl.	1 )	
15	644 760	Zugfeder 440 276	1 )	
16	611 190	Zylinderschraube		Enth. in Pos. 13
		M 8 x 16 DIN 84/4.8	2 )	
17	612 250	Sechskantmutter AM 8 DIN 439	4 )	



Pos. Nr.	TEIL-NR.	BENENNUNG	An- zahl	ANMERKUNG
1	19x24 DIN 895	Schlüssel	2	
2	17x19 DIN 895	Schlüssel	1	
3	3 DIN 911	Schraubendreher	1	
4	4 DIN 911	Schraubendreher	1	
5	490 362	Kurbel, geschw.	1	
6	490 360	Schlüssel, geschw.	1	
7	490 364	Klemmvorrichtung	1	
8	50x100x145	Ölkanne	1	
9	ABNOX Nr. 234	Stoßdruck-Fettpresse mit Doppelkolben, 120 gr.	1	
10	290 087	Zusatzwurfschaufel, geschw.	2	
11	10x13 DIN 895	Schlüssel	1	Nicht gezeichnet
14	FR & S 3,6 Ø	Federvorstecker	2	
16	K 307 C/30 rollengelagert, Nabenlänge 75 mm	Kuli-Continental-Rad	2	
17	AM 6 DIN 71 412	Kegelschmiernippel	2	
18	490 365	Deichselführung, geschw.	1	
19	M 10x25 DIN 933/8.8	Sechskantschraube	4 )	
20	M 10 DIN 934/6	Sechskantmutter	4 )	zinkchromatiert
21	A 10,5 DIN 6798	Fächerscheibe	4 )	
22	390 158	Zugdeichsel, geschw.	1	
23	490 381	Vorstecker	1	
24	490 379	Haltebügel, geschw.	1	
25	M 10x1	Düsenmundstück	1	Nicht gezeichnet



Pos. Nr.	TEIL-NR.	BENENNUNG	An- zahl	ANMERKUNG
1	391 097	Re. Klappe, kompl.	1	
2	391 096	Li. Klappe, kompl.	1	
3	413 800	Schließrohr, kompl.	1	
4	M 6x12 DIN 933	Sechskantschraube	1	
5	M 6 DIN 934/6	Sechskantmutter	1	
6	390 898	Anschlußwinkel, geschw.	1	
7	M 8x20 DIN 933/8,8	Sechskantschraube	2 )	
8	A 8,4 DIN 6798	Fächerscheibe	2 )	zinkchromatiert
9	M 8 DIN 934/6	Sechskantmutter	2 )	
10	491 765	Stellblech	2	
11	M 10x25 DIN 933/8,8	Sechskantschraube	4 )	
12	11 DIN 126	Scheibe	4 )	zinkchromatiert
13	A 10,5 DIN 6798	Fächerscheibe	4 )	
14	M 10 DIN 934/6	Sechskantmutter	4 )	
15	491 764	Stützwinkel	2	
16	M 8x20 DIN 933/8,8	Sechskantschraube	2 )	
17	9 DIN 126	Scheibe	2 )	zinkchromatiert
18	A 8,4 DIN 6798	Fächerscheibe	2 )	
19	M 8 DIN 934/6	Sechskantmutter	2 )	
20	491 745	Halteflasche	2	
21	M 8x25 DIN 933	Sechskantschraube	2 )	
22	V 9,5 DIN 126	Scheibe	4 )	
23	9 DIN 126	Scheibe	2 )	zinkchromatiert
24	A 8,4 DIN 6798	Fächerscheibe	2 )	
25	M 8 DIN 934/6	Sechskantmutter	2 )	
26	390 899	Boden	1	
27	AM 8x20 DIN 87	Senkschraube	2 )	
28	A 8,4 DIN 6798	Fächerscheibe	2 )	zinkchromatiert
29	M 8 DIN 934/6	Sechskantmutter	2 )	
30	5x35 DIN 94	Splitter	2	