

3.74



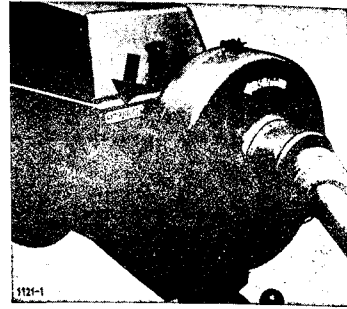
- **Aufsammelpressen**
- **Ballen-Wurfgeräte**
- **Plattformwagen**
- **Zweiseitenkipper**
- **Stallungstreuer**
- **Ladewagen**
- **Mähwerke**

Ersatzteilliste

AP 42

Die Fabrik-Nummer

Ihrer Aufsammelpresse ist auf dem nebenstehend gezeigten Nummern-Schild angegeben. Garantiefälle, Ersatzteilbestellungen und Rückfragen können ohne Angabe der Fabrik-Nummer nicht bearbeitet werden. Bitte tragen Sie deshalb diese Nummer gleich nach Auslieferung der Maschine hier ein:



Inhalt

	Seite		Seite
Radachse	2	Vordrillapparat	28
Räder	2	Nadelschwinge	28
Gestell	4	Drahtbindemodell	40
Spannvorrichtung	6	Drahtführung	40
Zugvorrichtung	8	Drahtbehälter	42
Gelenkwellenstütze	8	Querfördertisch	44
Schwungscheibe mit Kupplung	10	Rafferkasten	46
Getriebe	12	Querförderer und Raffer	50
Gelenkwelle	14	Aufsammlerantrieb	52
Weitwinkel-Gelenkwelle	16	Aufsammlergestell	54
Rollenkolben	18	Seitenbleche	54
Raffer- und Querfördererantrieb	20	Segmentbleche	54
Nadelsteuerung	22	Niederhalterrechen	54
Ballenzähler und Zubehör	22	Schwingungsdämpfer	54
Binderauslösung	22	Winkelschutz	54
Binderkupplung	24	Zinkentrommel	56
Bindersperrfeder	24	Trommellagerung	56
Garnbindung	26-34	Aufsammler-Hebevorrichtung	58
Lagerrahmen	26	Aufsammlerfederung	58
Garnsteuerung	26	Schutzvorrichtungen	60
Nadelschwinge	28	Wagenanhängung	62
Garnbindernadel	28	Strohschurre	62
Garnführung	30	Ladeschurre	62
Garnbremse	30	Ballenabwurfvorrichtung	62
Knüpperapparat	32	Werkzeug	62
Binderantriebswelle	34	Lackierung und Beschriftung	62
Drahtbindung	36-42	Teil-Nr. Verzeichnis	64
Legenrahmen	36	Vertreteranschriften	68
Binderantriebswelle	36		

WICHTIGER HINWEIS

~~Das Ersatzteilliste umfasst die Typen (Garnbindung) und AP 45/2 (Ballenabwurf). Wenn nicht anders angegeben, beziehen sich Teil- und Bildnummern auf diese Typen. Die Seiten 26-34 gelten für den Typ AP 45/2.~~

Erfüllungsort für Lieferung und Zahlung ist Wolfenbüttel. Gelieferte Ersatzteile bleiben unser Eigentum bis zur vollständigen Bezahlung. Der Ersatzteilversand erfolgt aus organisatorischen Gründen per Nachnahme. Gratisersatz während der Garantiezeit liefern wir nur bei Einsendung des reklamierten Teils mit vollständig ausgefülltem Garantierantrag. Die Abbildungen sind für Form und Ausführung nicht verbindlich.

Nachdruck nicht gestattet — alle Rechte sowie technische Änderungen vorbehalten. Copyright 1973 by Gebrüder Weiger, Wolfenbüttel Printed in Western Germany

Ersatzteilliste

Teil-Nummern

stehen immer mit dem entsprechenden Bild auf einer Doppelseite. Die lfd. Nummern erleichtern das Auffinden. Ein * nach der lfd. Nr. kennzeichnet nicht abgebildete Teile, denen ein erklärender Hinweis folgt. Teile ohne lfd. Nr. gehören stets zum vorhergehenden Teil mit lfd. Nr.

Manche Teile haben eine eingeprägte oder eingegossene Nummer, die nach Zusammenbau mit anderen Teilen nicht mehr mit der hier aufgeführten übereinstimmt. In solchen Fällen ist die Teil-Nummer dieser Liste maßgebend.

Das Teil-Nr. Verzeichnis auf Seite 64 dient zum schnellen Aufsuchen von Teilen, deren Nummer bekannt ist.

Läßt sich die Teil-Nummer nicht feststellen, dann ist der Bestellung eine Beschreibung oder Skizze mitzugeben.

Benennung

Die Abkürzung 6kt bedeutet Sechskant, während zusammengesetzte Ersatzteile öfter mit kpl. entsprechend komplett bezeichnet sind.

Lieferumfang

ist von der lfd. Nummer abhängig und vielfach durch besondere Vermerke ergänzt oder eingeschränkt.

Jede Bestellung

muß zur Vermeidung von Irrtümern und Fehllieferungen folgende Angaben enthalten:

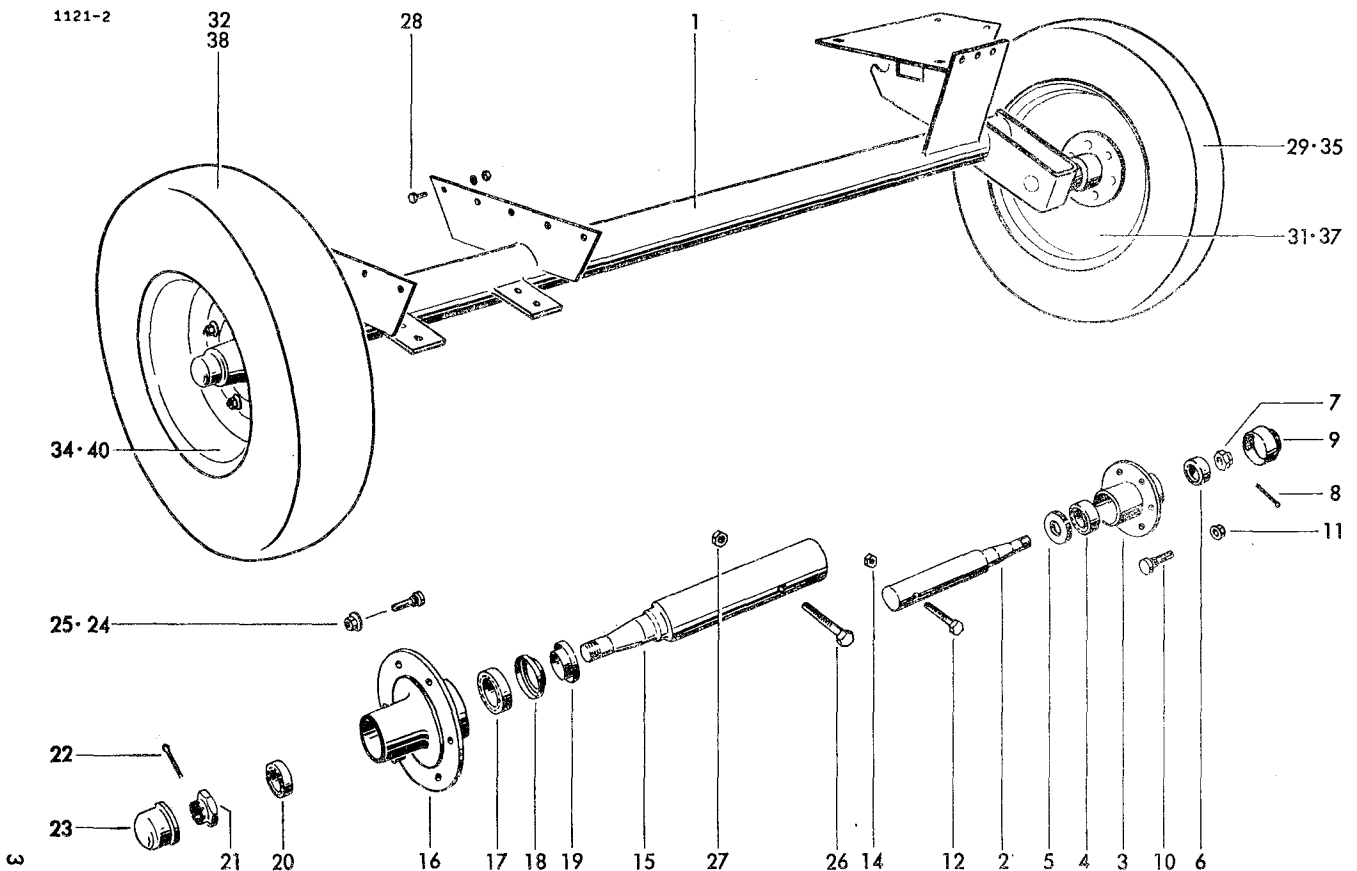
- Type und Fabrik-Nummer der Aufsammelpresse (am Nummernschild der Maschine nachsehen)
- Teil-Nummer und Benennung des Ersatzteils (in dieser Liste feststellen)
- gewünschte Lieferart des Ersatzteils (Post, Frachtgut, Expreß)
- volle Anschrift des Bestellers (unbedingt mit Postleitzahl)

Ersatzteilbestellungen bitten wir beim zuständigen Händler bzw. Maschinenlieferanten aufzugeben.

GEBRÜDER WEIGER - WOLFENBÜTTEL

Anschrift: 334 Wolfenbüttel, Postfach 590 Fernschreiber 9 56 39
Fernsprecher: Wolfenbüttel 053 31 - 881 Drahtwort: weiger wolfenbüttel

Lfd. Nr.	Teil-Nr.	Benennung	Bemerkung	Lfd. Nr.	Teil-Nr.	Benennung	Bemerkung
Radachse							
1	1121.02.01.01	Achse	Achsgestell	25	A M18x1,5 DIN 74361	Kugelbundmutter	
2-11	1109.02.01.80	Achsstummel kpl.		26	M12x110 DIN 931-8.8 M 16x110 DIN 931-8.8	6 kt-Schraube	f. Normalbereifung f. Zusatzbereifung
2	1109.02.01.81	Achsstummel		27	0320.74	Sicherungsmutter	
3	1109.02.01.82	Radnabe		28	M10x25 DIN 933-8.8	6 kt-Schraube	
4	30206 DIN 720	Kegelrollenlager			M10 DIN 934-8	6 kt-Mutter	
5	1109.02.01.84	Lamellenring			A10 DIN 127	Federring	
6	30204 DIN 720	Kegelrollenlager		Räder			
7	M18x1,5 DIN 936-8	Kronenmutter		29+30+31	2105.02.03.01	Rad kpl.	Normalbereifung
8	4x35 DIN 94	Splint		32+33+34	2101.02.03.01	Rad kpl.	Normalbereifung
9	1109.02.01.88	Radkapsel		35+36+37	1115.02.03.01	Rad kpl.	Zusatzbereifung
10	1109.02.01.89	Radbolzen		38+39+40	1115.02.03.05	Rad kpl.	Zusatzbereifung
11	A 14 DIN 74 361	Kegelbundmutter		29	5,60 - 15	Reifen	
12	M12x90 DIN 931-8.8	6 kt-Schraube		30*	5,60 - 15	Schlauch	
14	0320.73	Sicherungsmutter		31	2105.02.03.07	Scheibenrad	
15-25	1115.02.01.57	Achsstummel kpl.		32	7,00-12 impl. 4 PR	Reifen	
15	1115.02.01.46	Achsstummel		33*	7,00-12	Schlauch	
16	1115.02.01.59	Radnabe		34	2101.02.03.04	Scheibenrad	
17	1115.02.01.48	Kegelrollenlager		35	7,00-12 impl. 4 PR	Reifen	
18	1115.02.01.49	Labyrinthring		36*	7,00-12	Schlauch	
19	1115.02.01.50	Stoßring		37	1115.02.03.04	Scheibenrad	
20	1115.02.01.51	Kegelrollenlager		38	10,0/75-15 impl. 6 PR	Reifen	
21	M24x1,5 DIN 937	Kronenmutter		39*	10-15	Schlauch	
22	5x45 DIN 94	Splint		40	1115.02.03.08	Scheibenrad	
23	1115.02.01.66	Radkappe					
24	1115.02.01.55	Radbolzen					

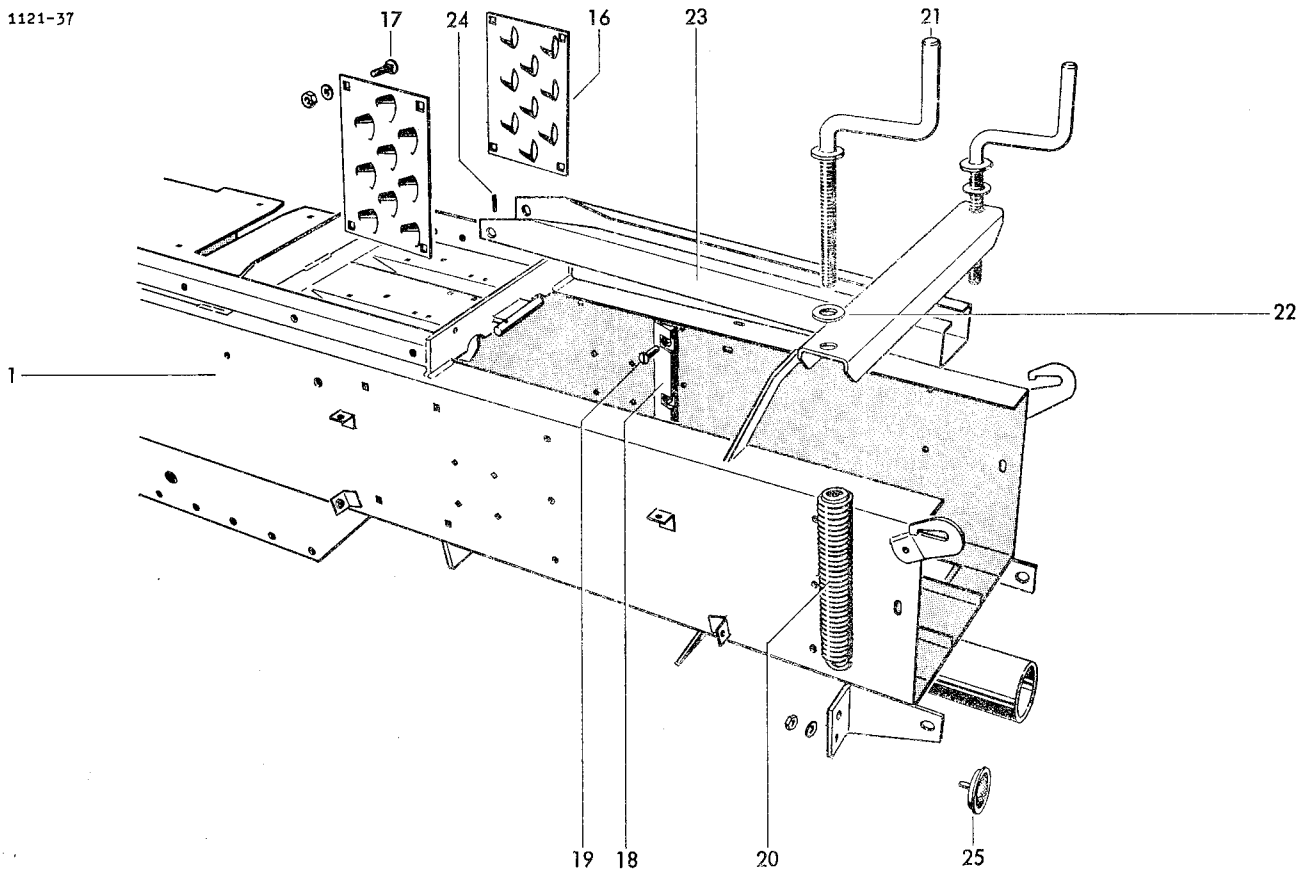


Lfd. Nr.	Teil-Nr.	Benennung	Bemerkung	Lfd. Nr.	Teil-Nr.	Benennung	Bemerkung
16	0339.31	Schuppenblech		20	1121.04.01.01	Zugfeder	
17	M10x20 DIN 603-3.6	Flachrundschraube		21	1101.04.04.08	Kurbel	
	M 10 DIN 934-8	6 kt-Mutter		22	21 DIN 125	Scheibe	
	A 10 DIN 127	Federring		23	1121.04.02.01	Spannschiene	
18	0336.32	Ballenbremse	Sonderzubehör	24	5x24 DIN 1481	Spannhülse	
19	A M8x25 DIN 87-4.8	Senkschraube		25	1103.04.90.02	Rückstrahler	
	M 8 DIN 934-8	6 kt-Mutter					
	A 8 DIN 127	Federring					

Spannvorrichtung

Siehe auch Seite 4

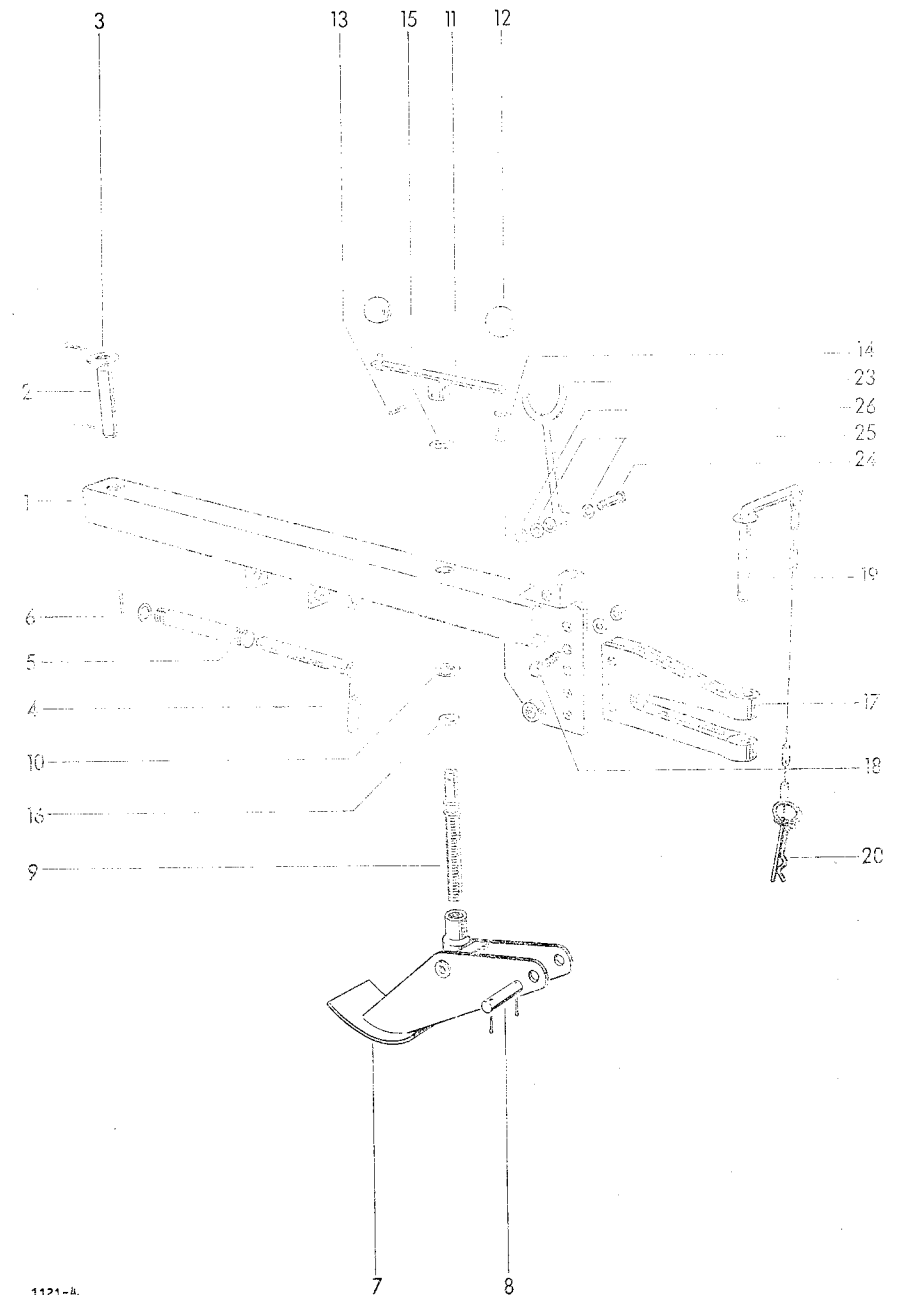
1121-37



Lfd. Nr.	Teil-Nr.	Benennung	Bemerkung
Zugvorrichtung			
1-20	1121.05.00.00	Zugvorrichtung	
1	1121.05.01.01	Zugrohr	
2	1121.05.01.17	Bolzen	
3	31 DIN 1441	Scheibe	
	8x50 DIN 94	Splint	
4	1109.07.01.25	Arretierbolzen	
5	0340.39	Druckfeder	
6	26 DIN 126	Scheibe	
	6x35 DIN 94	Splint	
7-16	1105.07.02.00	Deichselstütze	
7	1105.07.02.01	Stützfuß	
8	1105.07.02.07	Bolzen	
	5x30 DIN 94	Splint	
9	1105.07.02.09	Spindel	
10	1105.07.02.10	Axial-Rillenkugellager	
11-13	1105.07.02.11	Kurbel kpl.	
11	1105.07.02.12	Kurbelnabe	
12	F 50 DIN 319	Kugelknopf	
	A 12 DIN 127	Federring	
13	6x40 DIN 1481	Spannhülse	
14	M12x20 DIN 433-8.8	6 kt-Schraube	
15	27 DIN 126	Scheibe	
16	0325.20	Scheibe	zu Nr. 9, 8 mm dick
17	1105.05.90.00	Zugöse für Bolzen 20 ϕ	mit Nr. 18
	1105.05.03.00	Zugöse für Bolzen 30 ϕ	mit Nr. 18
18	M16x65 DIN 601-3.6	6 kt-Schraube	
	M 16 DIN 934-8	6 kt-Mutter	
	A 16 DIN 127	Federring	
19	2101.05.07.00	Anhängebolzen 20 ϕ	mit Nr. 20
	1115.05.91.00	Anhängebolzen 30 ϕ	mit Nr. 20
20	0327.78	Federsicherung für Bolzen 20 ϕ	
	0327.91	Federsicherung für Bolzen 30 ϕ	
21*	0324.26	× Scheibe	zu Nr. 10, 3 mm dick
22*	0324.79	× Scheibe	zu Nr. 10, 2 mm dick
Gelenkwellenstütze			
23-26	1118.09.03.00	Stütze	
23	1118.09.03.01	Stützgabel	
24	16h 11x80x75 DIN 1435	Bolzen	
25	B 16 DIN 137	Federscheibe	
26	17 DIN 125 4x25 DIN 94	Scheibe Splint	

× = nach Bedarf

8

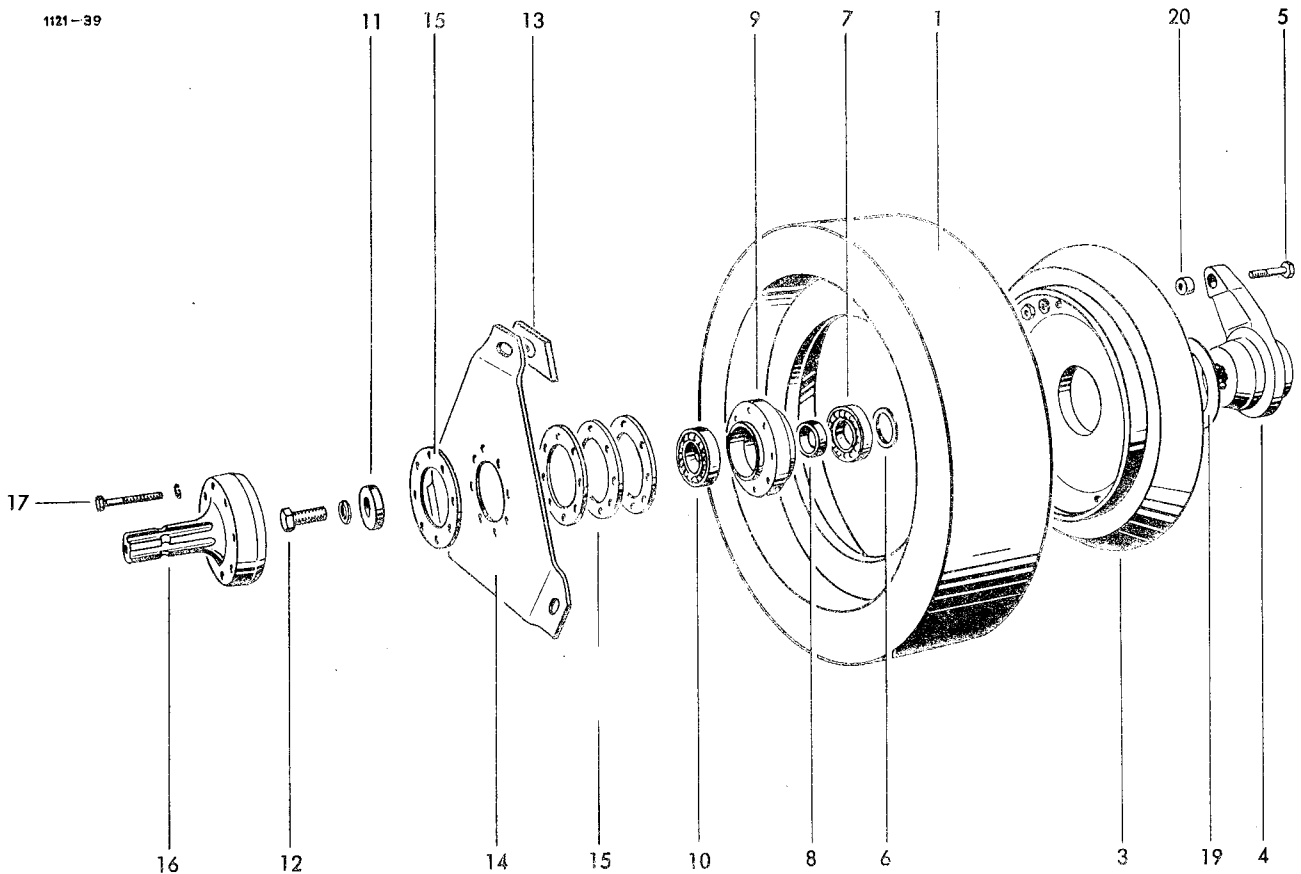


1121-h

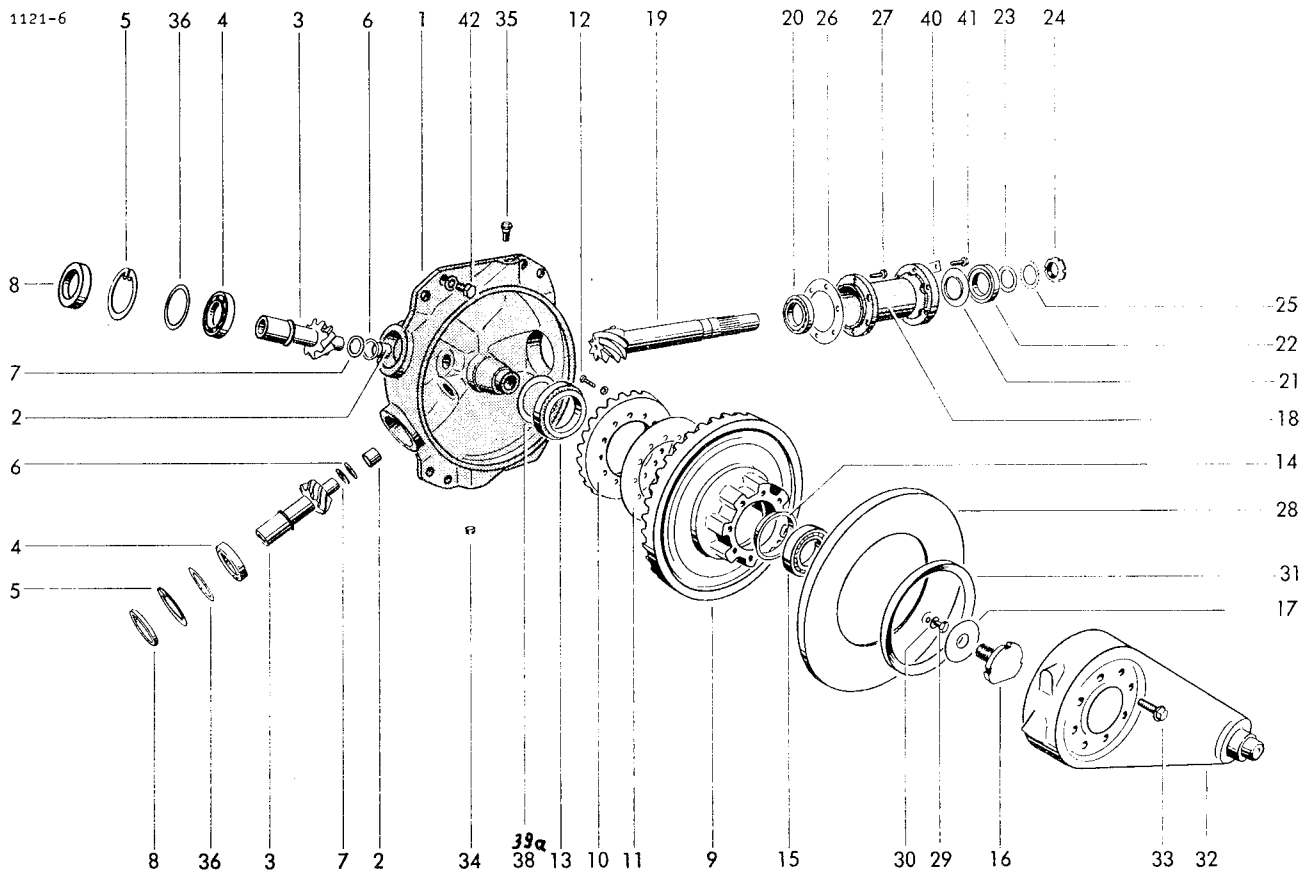
9

Lfd. Nr.	Teil-Nr.	Benennung	Bemerkung	Lfd. Nr.	Teil-Nr.	Benennung	Bemerkung
Schwungscheibe mit Kupplung							
1	1121.14.01.01	Schwungscheibe kpl.	mit Nr. 2 + 18	11	0325.90	Scheibe	
2*	1116.14.02.03	Reibbelag	mit Nr. 18	12	M16x50 DIN 933-8.8	6 kt-Schraube	
3	0701.10	Kupplungsscheibe			A 16 DIN 127	Federring	
4	1116. 14. 02. 33	Mitnehmer	mit Nr. 20	13	1116.14.02.15	Kupplungsplatte	
5	M7x45 DIN 931-8.8	6 kt-Schraube		14	0346.12	Kupplungsfeder	
	M 7 DIN 934-8	6 kt-Mutter		15	1116.14.02.19	Ausgleichsscheibe	
	A 7 DIN 127	Federring		16	0323.21	Flanschzapfen	
6	0324.31	Ausgleichsscheibe		17	M8x55 DIN 931-8.8	6 kt-Schraube	
7	6207 RS DIN 625	Rillenkugellager			A 8 DIN 127	Federring	
8	0327.88	Distanzring		18*	—	Spezialkleber	für Nr. 1 u. 2
9	0719.11	Lagerring		19	0325.93	Anlaufscheibe	
10	6207 DIN 625	Rillenkugellager		20	0380.15	Scherstiftbuchse	

1121-39

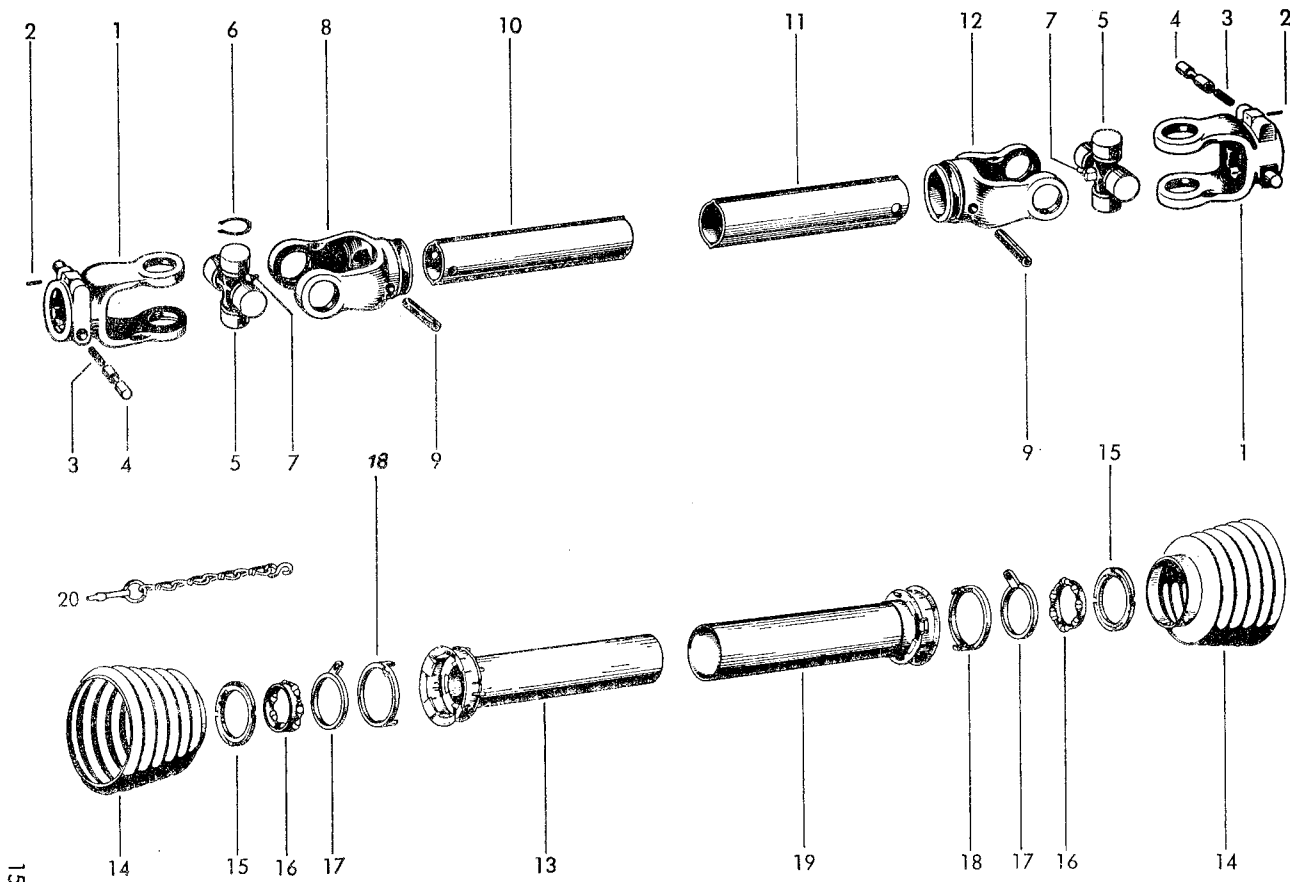


Lfd. Nr.	Teil-Nr.	Benennung	Bemerkung	Lfd. Nr.	Teil-Nr.	Benennung	Bemerkung
Getriebe							
1-39	1121.14.02.00	Getriebe		22	6209-2RS DIN 625	Rillenkugellager	
1	1121.14.02.01	Getriebegehäuse kpl. mit Nr. 2		23	0325.68	Scheibe	
2	0315.67	Laufbuchse		24	KM 9	Nutmutter	
3	0307.81	Ritzelwelle		25	MB 9	Sicherungsblech	
4	6208 DIN 625	Rillenkugellager		26	0325.86	Ausgleichsscheibe	0,2; 0,5; 0,05 mm dick
5	80x2,5 DIN 472	Sicherungsring		27	M12x30 Tensilock	Sicherungsschraube	
6	0325.66	Scheibe	1 dick; n. Bedarf	28	1121.14.02.38	Deckel	
7	0325.18	Scheibe	1,5 dick; n. Bedarf	29	M6x10 DIN 933-8.8	6 kt-Schraube	
8	40x80x10 BAFG	Radialdichtring		30	A6,5x9,5 DIN 7603	Dichtring	Leder
9	0307.55	Tellerrad		31	162x190x12 BA	Radialdichtring	
10	0307.63	Tellerrad		32	0730.32	Kurbel	
11	0325.82	Ausgleichsscheibe	0,05; 0,1 0,3 mm dick	33	M12x30 Tensilock	Sicherungsschraube	
12	M8x30 DIN 7984-8.8 A 8 DIN 127	Zylinderschraube Federring	Inbus-plus	34	M18x1,5 Keg. DIN 906-5.8	Verschlussschraube	
13	320 14x DIN 720	Kegelrollenlager		35	M18x1,5 Keg. EV1002	Entlüfter	
14	1121.14.02.20	Olfangring		36	63x80x0,1 DIN 988	Paßscheibe	nach Bedarf
15	302 10 DIN 720	Kegelrollenlager		37*	63x80x0,3 DIN 988	Paßscheibe	nach Bedarf
16	0320.20	Gewindebolzen		38	70x90x0,1 DIN 988	Paßscheibe	nach Bedarf
17	1121.14.02.63	Sicherungsblech		39*	70x90x0,3 DIN 988	Paßscheibe	nach Bedarf
18	0719.07	Getriebehals		40	1121.14.51.01	Sicherungsblech	
19	0307.56	Ritzelwelle		41	M12x25 DIN 933-8.8	6 kt-Schraube	
20	302 10 DIN 720	Kegelrollenlager		42	M16x40 DIN 933-8.8 A 16 DIN 127	6 kt-Schraube Federring	
21	6209 ZJV	Nilosring		39a	1121.14.02.19	Distanzscheibe	



Lfd. Nr.	Teil-Nr.	Benennung	Bemerkung	Lfd. Nr.	Teil-Nr.	Benennung	Bemerkung
Gelenkwelle							
1-20	1121.14.03.01	Gelenkwelle		14-19	82.124	△ Äußere Schutzhälfte	
1	12.10.00	Aufsteckgabel	mit Nr. 2-4	13	80.38.02	+ Innenschutzrohr	Länge: 730 mm
2	4x20 DIN 1481	Spannhülse		14	84.10.05	Schutztrichter	
3	66.01.00	Druckfeder		15	82.93.00	Nutenring	
4	65.01.00	Schiebestift		16	82.96.01	Kugelhaltering	
5	12.00.00	Kreuzgarnitur	mit Nr. 6+7	17	82.93.02	Haltering	
6	12.00.50	Sicherungsring		18	82.93.01	Schiebering	
7	B M8x1 DIN 71412	Kegelschmiernippel		19	80.39.02	+ Außenschutzrohr	Länge: 745 mm
8	12.38.00	Innengabel		20	82.36.03	Haltekette	
9	10x75 DIN 1481	Spannhülse					
10	75.25.15	+ Profilrohr 1 b	Länge: 800 mm				
11	75.35.15	+ Profilrohr 2 a	Länge: 800 mm				
12	12.39.00	Innengabel					
13-18	82.123	△ Innere Schutzhälfte					

+ Rohrlänge angeben
 △ Rohrlänge und Schutztrichter-Bestell-Nr. angeben

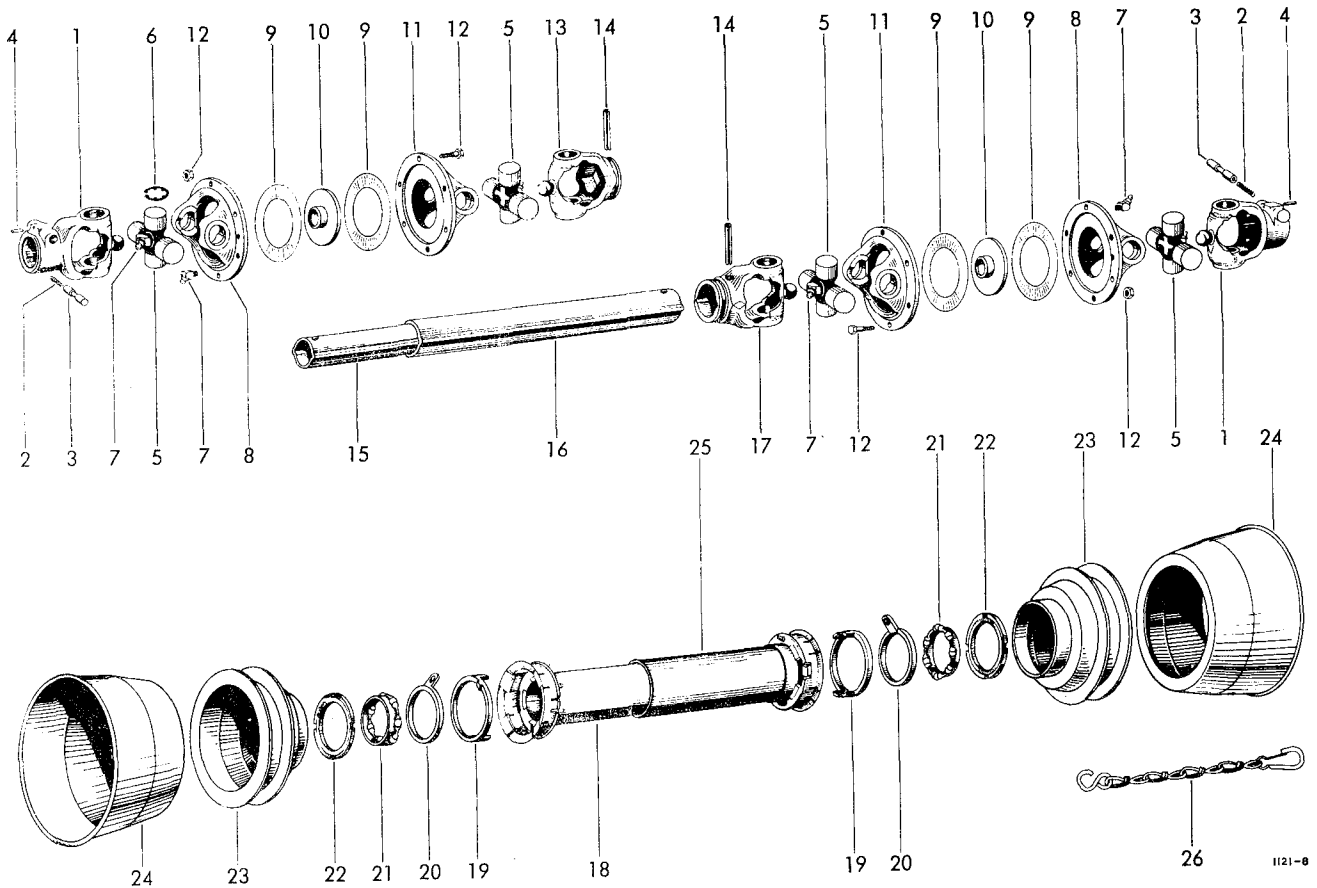


Lfd. Nr.	Teil-Nr.	Benennung	Bemerkung	Lfd. Nr.	Teil-Nr.	Benennung	Bemerkung
Sonderzubehör							
Weitwinkel-Gelenkwelle							
1-26	1115.12.90.01	Weitwinkel-Gelenkwelle		14	10x75 DIN 1481	Spannhülse	
1	22.10.10	Aufsteckgabel	mit Nr. 2-4	15	75.25.95	+ Profil 1 b GA	Länge: 830
2	66.01.00	Druckfeder		16	75.36.15	+ Profil 2 a G	Länge: 815
3	65.01.00	Schiebestift		17	22.12.10	Inngabel	für Profil 2 a G
4	4x20 DIN 1481	Spannhülse		18-24	82.123	- Innere Schutzhälfte	
5	22.00.00	Kreuzgarnitur	mit Nr. 6+7	19-25	82.124	△ Äußere Schutzhälfte	
6	62.25.00	Sicherungsring		18	80.38.02	+ Innenschutzrohr	Rohrlänge: 760
7	B M8x1 DIN 71412	Kegelschmiernippel		19	82.83.01	Schiebering	
8	22.41.00	Flanschgabel		20	82.83.02	Haltering	
9	60.68.01	Gleitscheibe		21	82.86.01	Kugelhaltering	mit Kugeln
10	90.01.01	Führungsscheibe		22	82.83.00	Nutenring	
11	22.41.01	Flanschgabel		23	82.84.09	Schutztrichter	
12	M8x30 DIN 931-8.8	6 kt-Schraube		24	82.84.10	Schutztrichter	
	M 8 DIN 934-8	6 kt-Mutter		25	80.39.02	+ Außenschutzrohr	Rohrlänge: 760
13	22.11.10	Innengabel	für Profil 1 b GA	26	82.36.03	Haltekette	

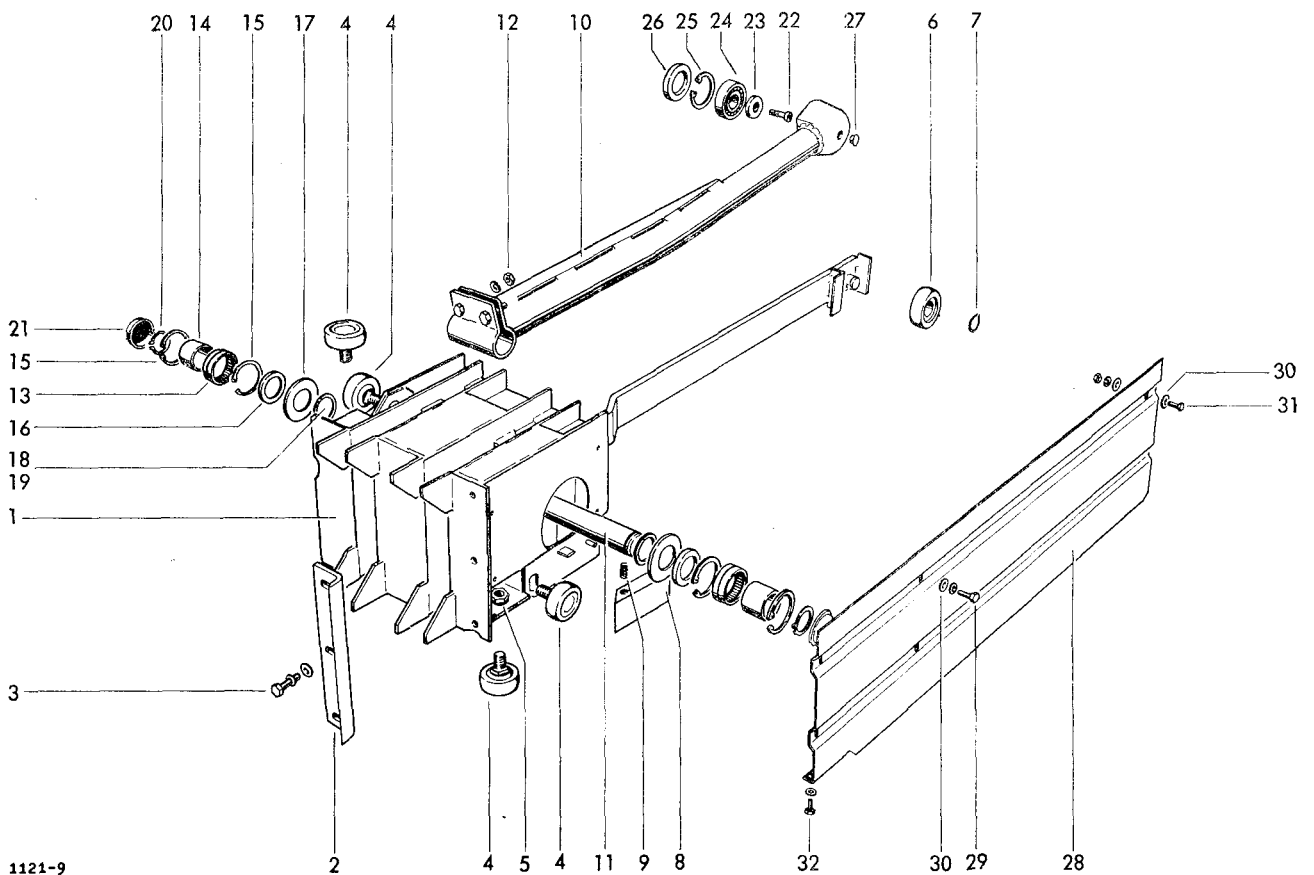
+ Länge angeben

- Länge und für „82.84.09“ und „82.84.10“ angeben

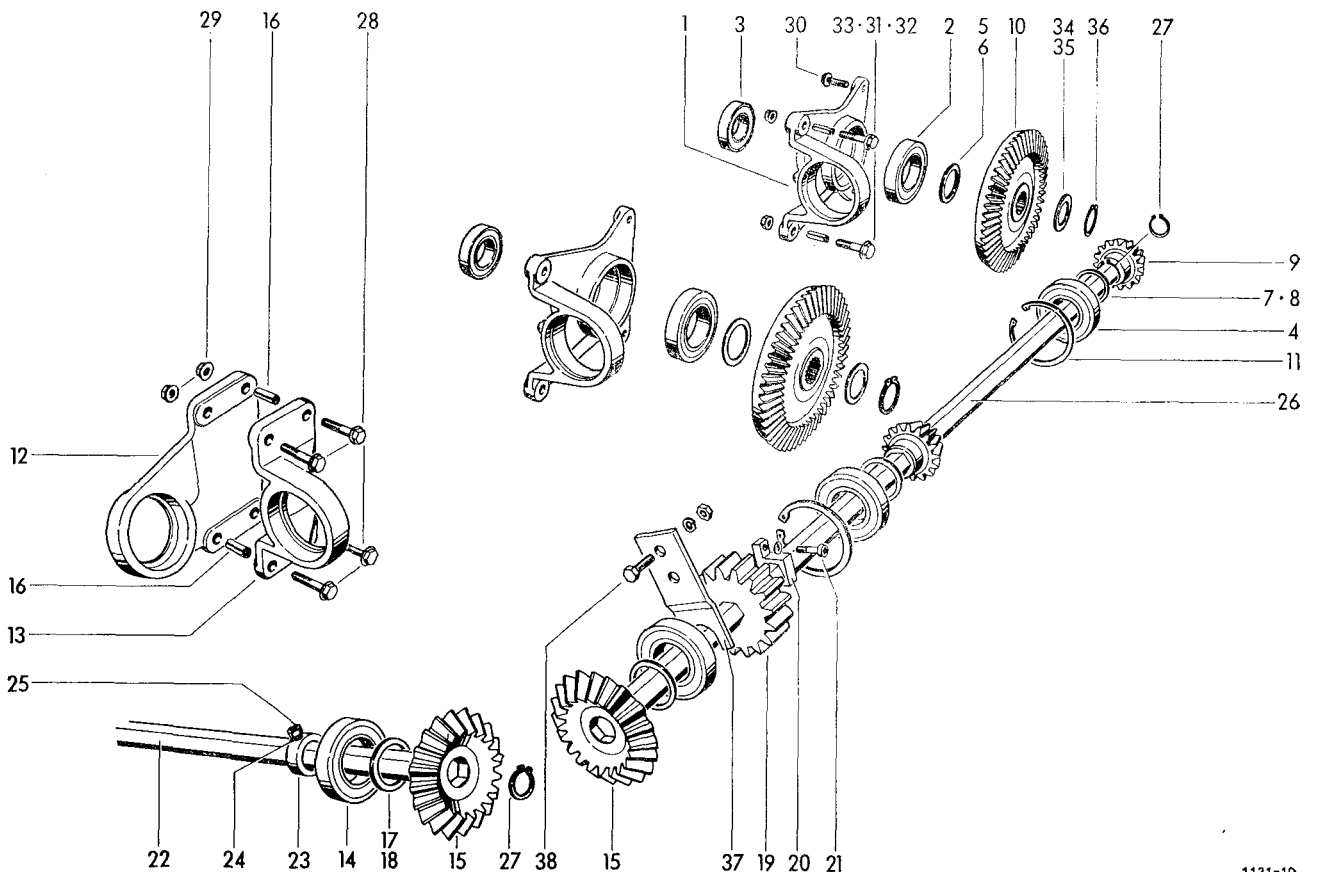
△ Länge und für „82.84.09“ und „82.84.10“ angeben



Lfd. Nr.	Teil-Nr.	Benennung	Bemerkung	Lfd. Nr.	Teil-Nr.	Benennung	Bemerkung
		Rollenkolben					
1	1121.16.01.01	Kolbenkörper		18	0328.17	Paßscheibe	nach Bedarf
2	1121.16.04.01	Messer		19	0328.18	Paßscheibe	nach Bedarf
3	M10x30 DIN 933-8.8	6 kt-Schraube		20	40x1,75 DIN 471	Sicherungsring	
	10,5 DIN 7349	Scheibe		21	1121.16.09.09	Stopfen	
	A 10 DIN 127	Federring		22	M12x30 links		
4	1121.16.05.01	Laufrolle			DIN 912-8.8	Zylinderschraube	
5	M 18 DIN 936-8	6 kt-Mutter		23	0328.22	Scheibe	
	A 18 DIN 127	Federring		24	22207 HL DIN 635	Pendelrollenlager	
6	1121.16.06.01	Rillenkugellager		25	72x2,5 DIN 472	Sicherungsring	
7	25x1,5 DIN 471	Sicherungsring		26	C45x72x10 DIN 3760	Wellendichtring	
8	1121.16.07.01	Räumholz		27	1121.16.10.06	Verschlussstopfen	
9	0340.25	Druckfeder		28	1121.16.11.01	Kolben Seitenblech	
10	1121.16.08.01	Stange		29	M8x20 DIN 933-8.8	6 kt-Schraube	
11	1121.16.08.09	Bolzen			A 8 DIN 127	Federring	
12	M 10 DIN 934-8	6 kt-Mutter		30	0328.14	Scheibe	
	A 10 DIN 127	Federring		31	M8x20 DIN 933-8.8	6 kt-Schraube	
13	RNA 4908 2 RS	Nadellager			M 8 DIN 934-8	6 kt-Mutter	
14	IR 40x48x40	Innenring			9 DIN 126	Scheibe	
15	62x2 DIN 472	Sicherungsring			A 8 DIN 127	Federring	
16	0328.09	Filzring		32	M6x16 DIN 933-8.8	6 kt-Schraube	
17	0325.45	Scheibe			6.6 DIN 126	Scheibe	



Lfd. Nr.	Teil-Nr.	Benennung	Bemerkung	Lfd. Nr.	Teil-Nr.	Benennung	Bemerkung
Raffer- und Querförderertrieb							
1	0719.13	Lager		22	1121.20.04.08	6 kt-Welle	
2	6210 RS DIN 625	Rillenkugellager		23	A 28 DIN 705	Stellingring	
3	6207 RS DIN 625	Rillenkugellager		24	A M8x20		
4	6208 2 RS DIN 625	Rillenkugellager			DIN 914-10.9	Gewindestift	
5	50x62x0,1 DIN 988	Paßscheibe	nach Bedarf	25	M 8 DIN 934-8	6 kt-Mutter	
6	50x62x0,3 DIN 988	Paßscheibe	nach Bedarf	26	1121.20.04.05	6 kt-Welle	
7	40x50x0,2 DIN 988	Paßscheibe	10 Stk	27	25x1,2 DIN 471	Sicherungsring	
8	40x 1,75 DIN 471	Sicherungsring		28	M10x45 Tensilock	Sicherungsschraube	
9	0307.77	Kegelritzel		29	M10 Tensilock	Sicherungsmutter	
10	0307.76	Kegelrad		30	M10x20 Tensilock	Sicherungsschraube	
11	80x2,5 DIN 472	Sicherungsring		31	13x 20 DIN 7346	Spannhülse	
12	0710.54	Flanschlager		32	M10x35 Tensilock	Sicherungsschraube	
13	0712.16	Stehlager		33	M10 Tensilock	Sicherungsmutter	
14	6208 2 RS DIN 625	Rillenkugellager		34	35x45x0,1 DIN 988	Paßscheibe	nach Bedarf
15	0307.74	Kegelrad		35	35x45x0,3 DIN 988	Paßscheibe	nach Bedarf
16	13x 30 DIN 7346	Spannhülse		36	35x1,5 DIN 471	Sicherungsring	
17	40x50x0,1 DIN 988	Paßscheibe	nach Bedarf	37	1121.20.51.14	Sperrblech	
18	40x50x0,3 DIN 988	Paßscheibe	nach Bedarf	38	M8x20 DIN 933-8.8	6 kt-Schraube	
19	1121.20.03.01	Stirnrad			M 8 DIN 934-8	6 kt-Mutter	
20	1121.20.03.06	Klemmscheibe			A 8 DIN 127	Federring	
21	M8x30 DIN 6912-8.8	Zylinderschraube					
	A 8 DIN 127	Federring					



Lfd. Nr.	Teil-Nr.	Benennung	Bemerkung
----------	----------	-----------	-----------

Nadelsteuerung

1-3	1121.22.02.01	Nadelzugstange kpl.	
1	1121.22.02.02	Zugstange	
2	M 20 DIN 934-8	6 kt-Mutter	
3	0728.02	Gabel	
4	0325.18	Scheibe	
5	1116.26.51.06	Bolzen	
6	6x40 DIN 1481	Spannhülse	
7	6x45 DIN 94	Splint	
8	8x45 DIN 1481	Spannhülse	

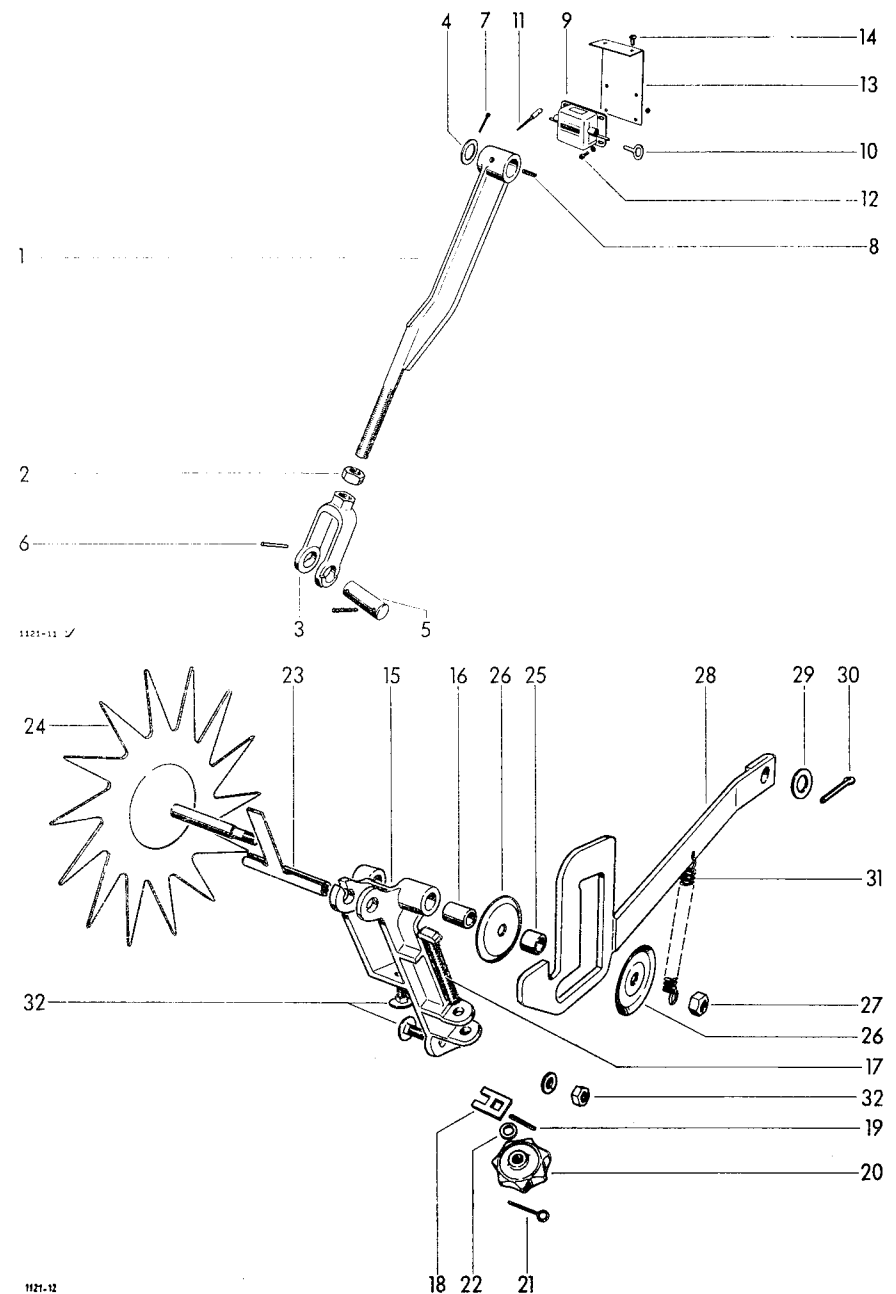
Ballenzähler und Zubehör

9	1101.22.01.45	Ballenzähler	
10	1101.22.01.49	Schlüssel zum Ballenzähler	
11	1101.22.01.59	Federhebel zum Ballenzähler	
12	A M4x10 DIN 184-4.8 4,3 DIN 125	Zylinderschraube Scheibe	
13	M 4 DIN 439-4 D	6 kt-Mutter	
14	1121.22.90.05	Halter	
14	A M6x16 DIN 7985	Linsenschraube	

Binderauslösung

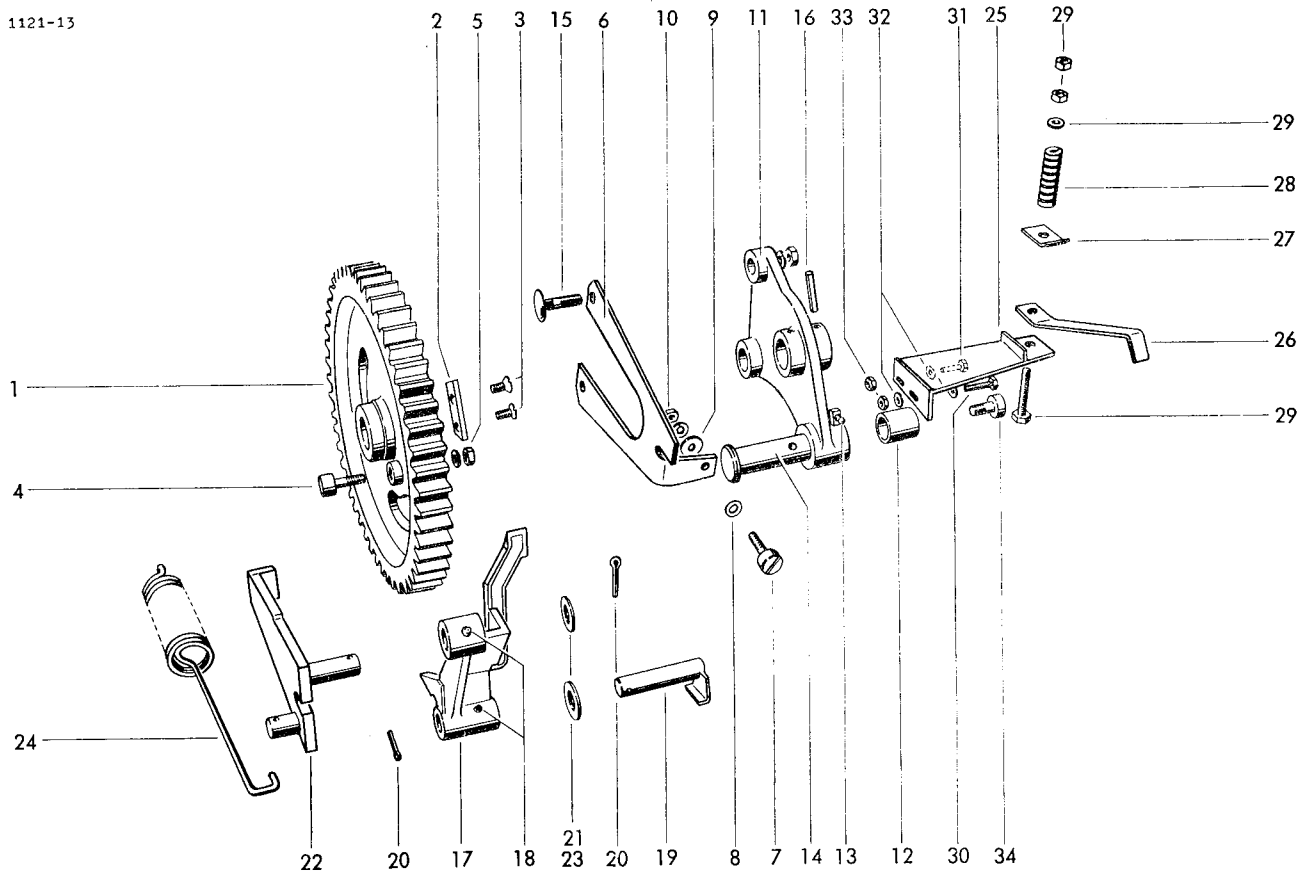
15-27	1121.22.11.01	Ballenlängenregler kpl.	
15-23	1105.22.11.02	Längenregler kpl.	
15	1109.22.11.03	Zackenradlager kpl.	
16	0316.19	Lautbuchse	
17-19	1105.22.11.06	Reglerschraube kpl.	
17	0320.27	Hammerschraube	
18	1105.22.11.08	Drehsicherung	
19	3x24 DIN 1481	Spannhülse	
20	0720.01	Sterngriffmutter	
21	0346.05	Feder	
22	A 10 DIN 137	Federscheibe	
23	1105.22.11.13	Riegel	
24-27	1121.22.11.14	Auslösungsantrieb kpl.	
24	1110.22.11.60	Zackenrad	
25	1121.22.11.18	Transportrolle	
26	0324.91	Scheibe	
27	M 10 DIN 934-8	6 kt-Mutter	
28	1121.22.11.24	Schaltstange	
29	19 DIN 433	Scheibe	
30	5x30 DIN 94	Splint	
31	0341.18	Zugfeder	
32	M10x25 DIN 603-3.6	Flachrundschaube	
	M 10 DIN 934-8	6 kt-Mutter	
	A 10 DIN 127	Federring	

mit Nr. 16



Lfd. Nr.	Teil-Nr.	Benennung	Bemerkung	Lfd. Nr.	Teil-Nr.	Benennung	Bemerkung
Binderkupplung							
1-5	1121.25.02.01	Binderantriebsrad kpl.		18	A 6 DIN 71412	Einschlagnippel	
1	-	Binderrad	nicht einzeln lieferbar	19	1121.25.02.38	Bolzen	
2	1121.25.02.06	Einsatz		20	5x30 DIN 94	Splint	
3	A M8x16 DIN 87-4.8	Senkschraube		21	0324.04	Scheibe	
4	1121.25.02.08	Kurvenrolle		22	1121.25.02.43	Hebel	
5	M 8 DIN 934-8	6 kt-Mutter		23	19 DIN 433	Scheibe	
	A 8 DIN 127	Federring			5x30 DIN 94	Splint	
6-10	1121.25.02.14	Kupplungsfeder kpl.		24	0341.48	Zugfeder	
6	0344.68	Blattfeder		Bindersperrfeder			
7	1121.25.02.08	Kurvenrolle		25	1121.25.03.01	Federträger	
8	9 DIN 126	Scheibe		26	0344.55	Blattfeder	
9	8.4 DIN 7349	Scheibe		27	1121.25.03.07	Federlasche	
10	M 8 DIN 934-8	6 kt-Mutter		28	0340.03	Druckfeder	
	A 8 DIN 127	Federring		29	M10x90 DIN 931-8.8	6 kt-Schraube	
11	1121.25.02.23	Mitnehmer kpl.	mit Nr. 12 + 13		M 10 DIN 936-8	6 kt-Mutter	
12	0315.97	Laufbuchse			11,5 DIN 126	Scheibe	
13	C 6 DIN 71412	Einschlagnippel		30	M10x35 DIN 933-8.8	6 kt-Schraube	
14	1121.25.02.27	Bolzen		31	M10x30 DIN 933-8.8	6 kt-Schraube	
15	M12x40 DIN 603-3.6	Flachrundschraube		32	11,5 DIN 126	Scheibe	
	M 12 DIN 934-8	6 kt-Mutter		33	0320.72	Sicherungsmutter	
	A 12 DIN 127	Federring		34	1121.25.02.08	Kurvenrolle	
16	8x45 DIN 1481	Spannhülse					
17	1121.25.02.33	Arretierhebel kpl.	mit Nr. 18				

1121-13



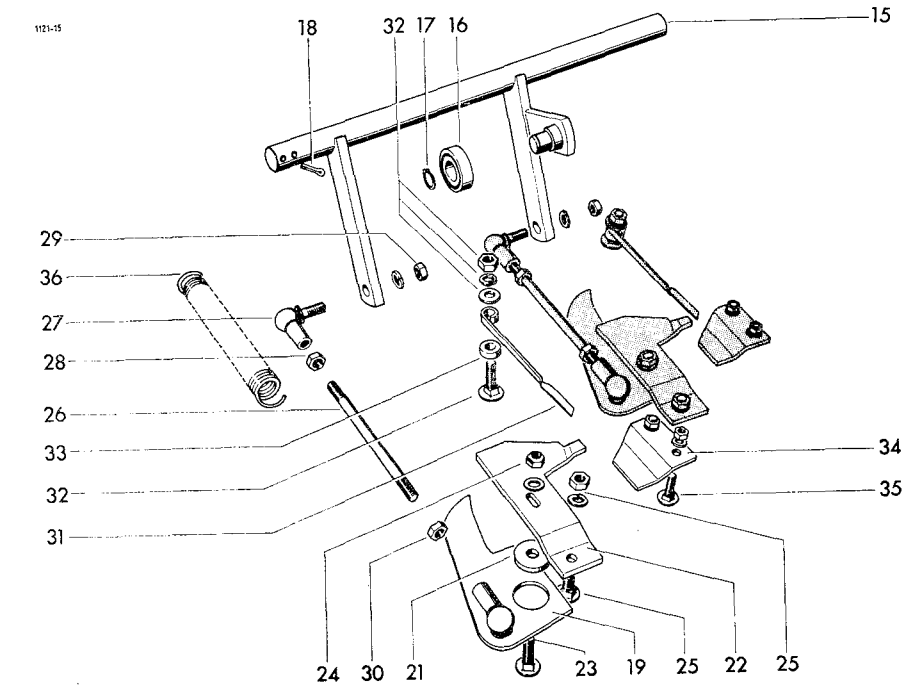
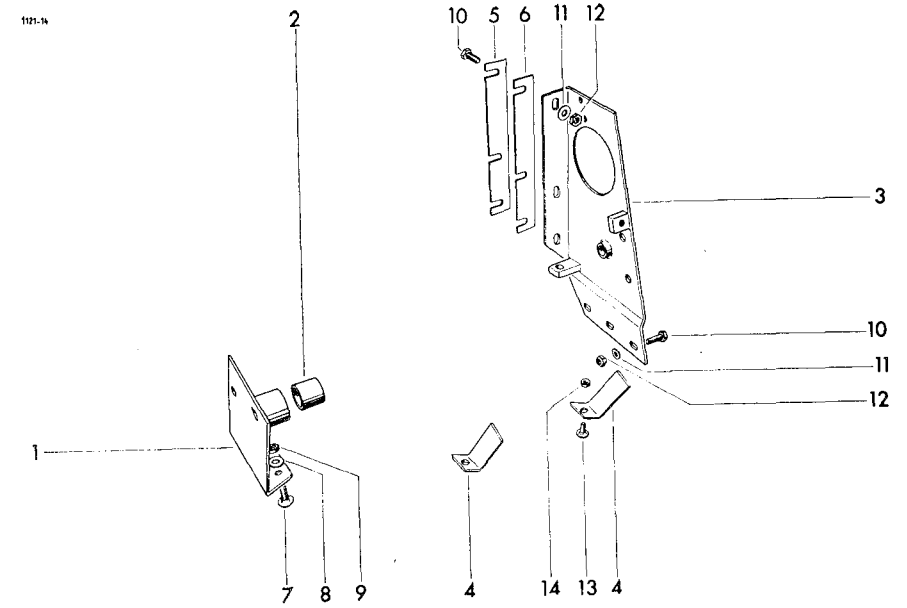
Lfd. Nr.	Teil-Nr.	Benennung	Bemerkung
----------	----------	-----------	-----------

Lagerrahmen für Garnbinder

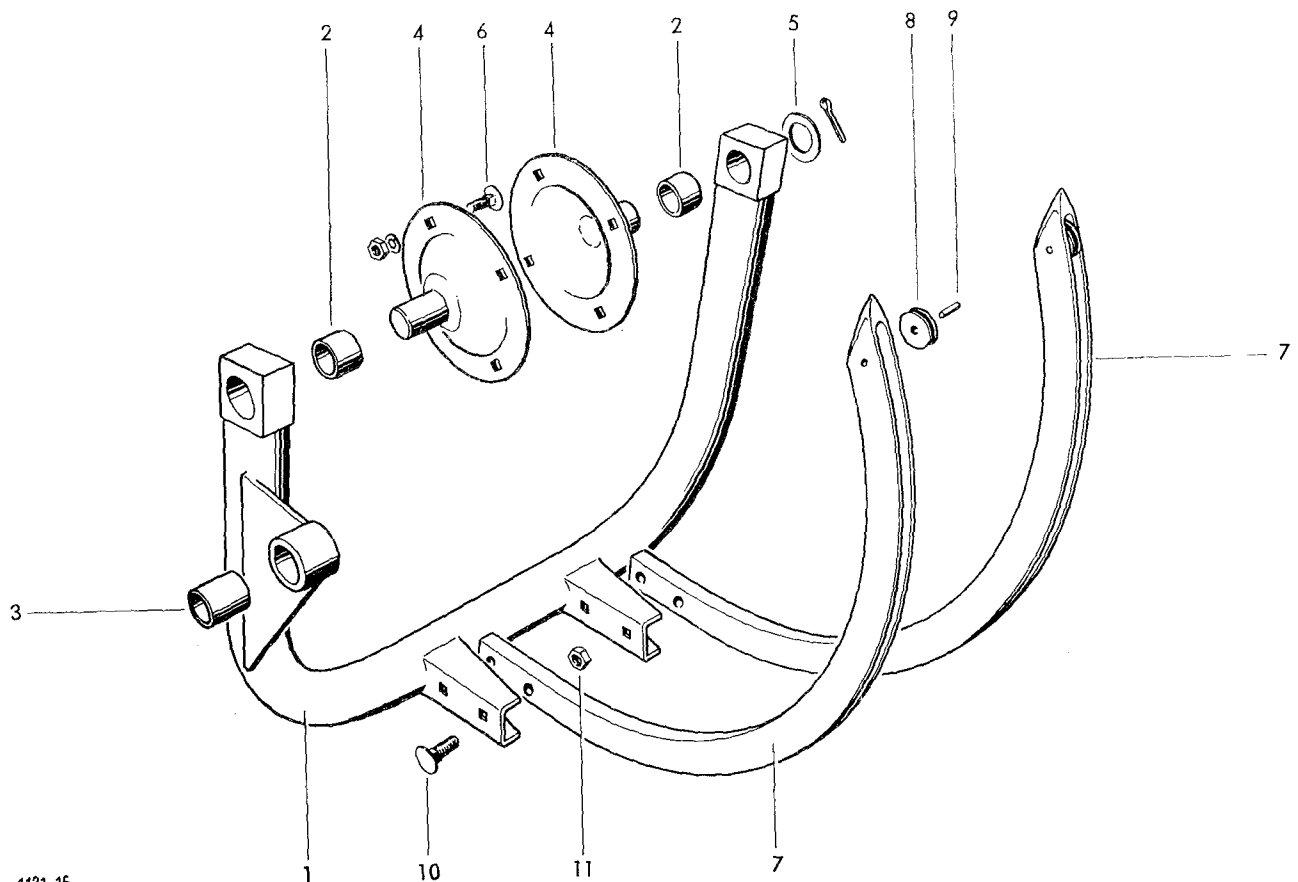
1	1121.21.01.01	Stützlager	mit Nr. 2
2	0315.76	Laufbuchse	
3	1121.21.01.07	Lagerstütze	
4	1121.21.01.12	Binderrahmen-Halter	
5	1121.21.51.02	Beilage	2 mm dick; n. Bedarf
6	1121.21.51.03	Beilage	1 mm dick; n. Bedarf
7	M10x25 DIN 603-8.8	Flachrundschraube	
8	11 DIN 126	Scheibe	
9	M 10 Stover-8	Sicherungsmutter	
10	M10x25 DIN 933-8.8	6 kt-Schraube	
11	11 DIN 126	Scheibe	
12	M 10 Stover-8	Sicherungsmutter	
13	M8x20 DIN 603-3.6	Flachrundschraube	
14	M 8 Stover-8	Sicherungsmutter	

Garnsteuerung

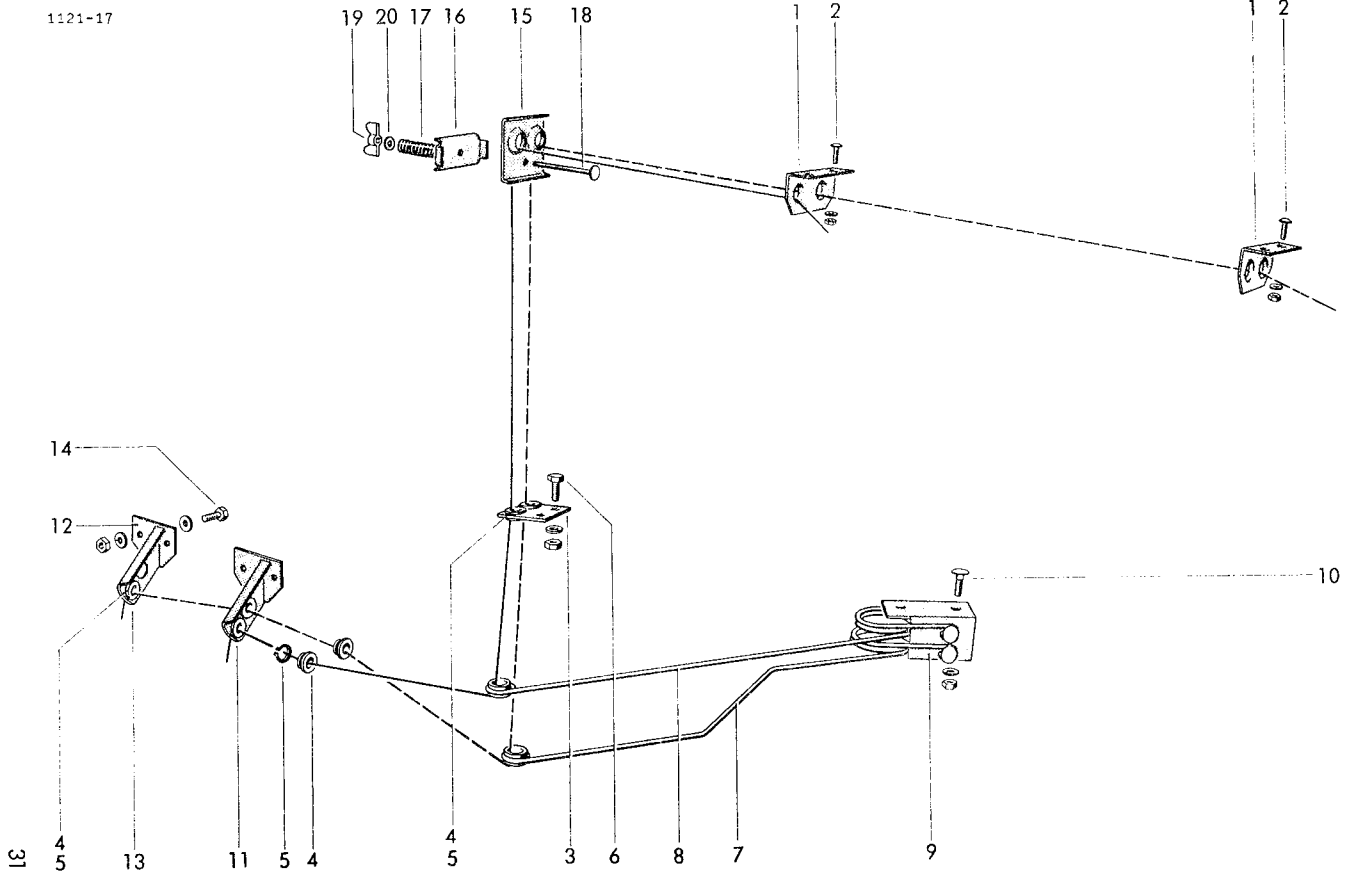
15	1121.22.01.01	Schaltwelle	
16	6202-2 Z DIN 625	Rillenkugellager	
17	15x1 DIN 471	Sicherungsring	
18	5x30 DIN 94	Splint	
19	1121.22.01.14	Garnanleger	
21	1121.22.01.18	Lagerscheibe	
22	1121.22.01.19	Garnführungsplatte	
23	M8x30 DIN 603-3.6	Flachrundschraube	
	9 DIN 126	Scheibe	
24	0320.71	Sicherungsmutter	
25	M8x20 DIN 603-3.6	Flachrundschraube	
	M 8 DIN 934-8	6 kt-Mutter	
	A 8 DIN 127	Federring	
26	0320.91	Stiftschraube	
27	ASL 13 DIN 71802	Winkelgelenk	
28	M 8 DIN 934-8	6 kt-Mutter	
29	M 8 DIN 934-8	6 kt-Mutter	
	A 8 DIN 127	Federring	
30	M 8 links DIN 934-8	6 kt-Mutter	
31	0346.17	Garnsperrfeder	
32	M8x30 DIN 603-3.6	Flachrundschraube	
	M 8 DIN 934-8	6 kt-Mutter	
	9 DIN 126	Scheibe	
	A 8 DIN 127	Federring	
33	1121.22.01.34	Scheibe	
34	1109.22.01.39	Garnabzugskurve	
35	M6x20 DIN 603-3.6	Flachrundschraube	
	M 6 DIN 934-8	6 kt-Mutter	
	A 6 DIN 127	Federring	
36	0341.34	Zugfeder	



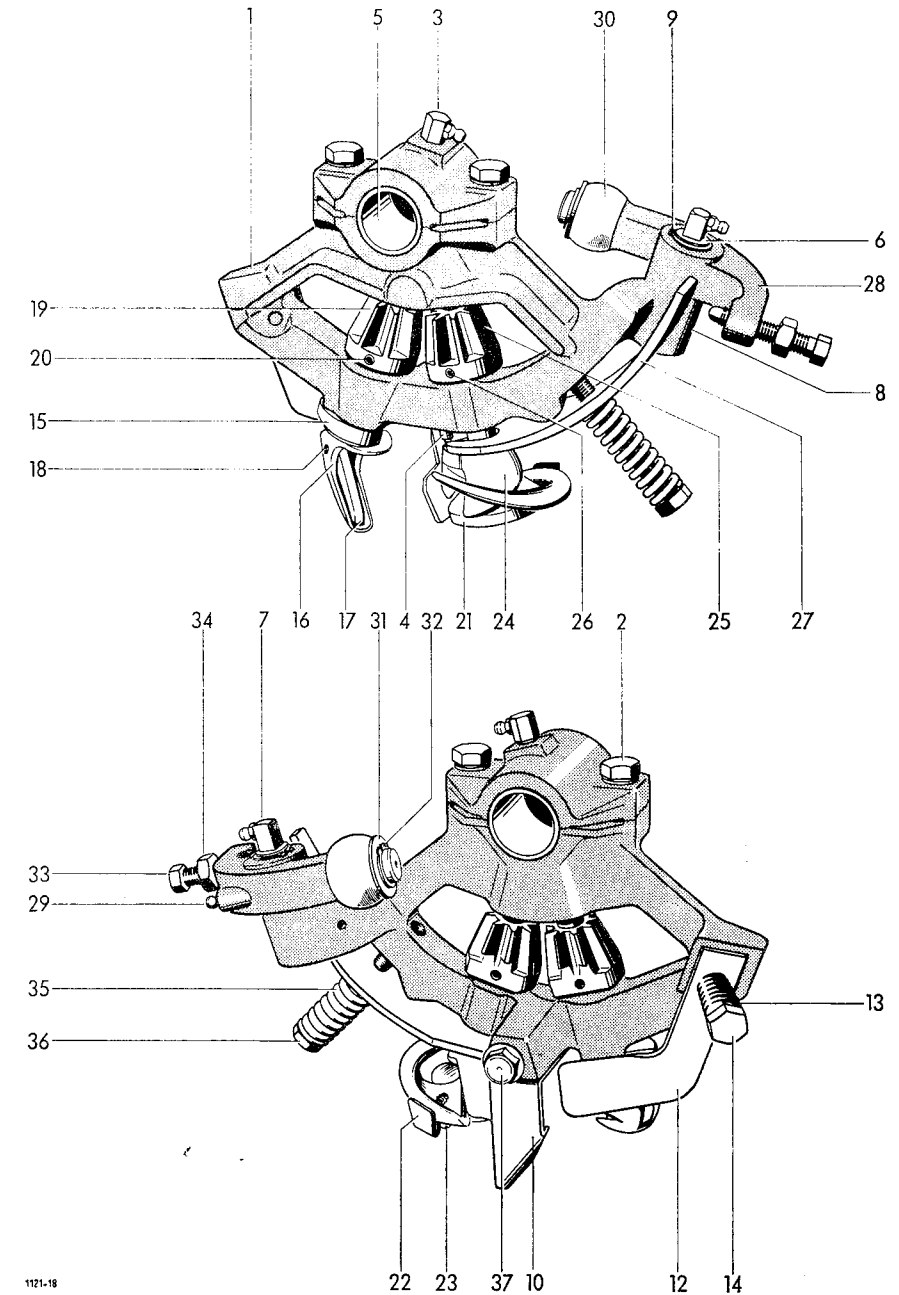
Lfd. Nr.	Teil-Nr.	Benennung	Bemerkung	Lfd. Nr.	Teil-Nr.	Benennung	Bemerkung
Nadelschwinge				Garnbindernadel			
1	1121.22.03.01	Nadelschwinge kpl.	mit Nr. 2 + 3	7	1121.22.04.01	Nadel kpl.	mit Nr. 8 + 9
2	0315.46	Laufbuchse		8	0326.02	Nadelrolle	
3	0315.39	Laufbuchse		9	1101.22.08.18	Bolzen	
4	1121.22.03.12	Lagerflansch		10	M10x30 DIN 603-8.8	Flachrundschraube	
5	26 DIN 126	Scheibe		11	M 10 Stover	Sicherungsmutter	
	6x40 DIN 94	Splint					
6	M8x20 DIN 603-3.6	Flachrundschraube					
	M 8 DIN 934-8	6 kt-Mutter					
	A 8 DIN 127	Federring					



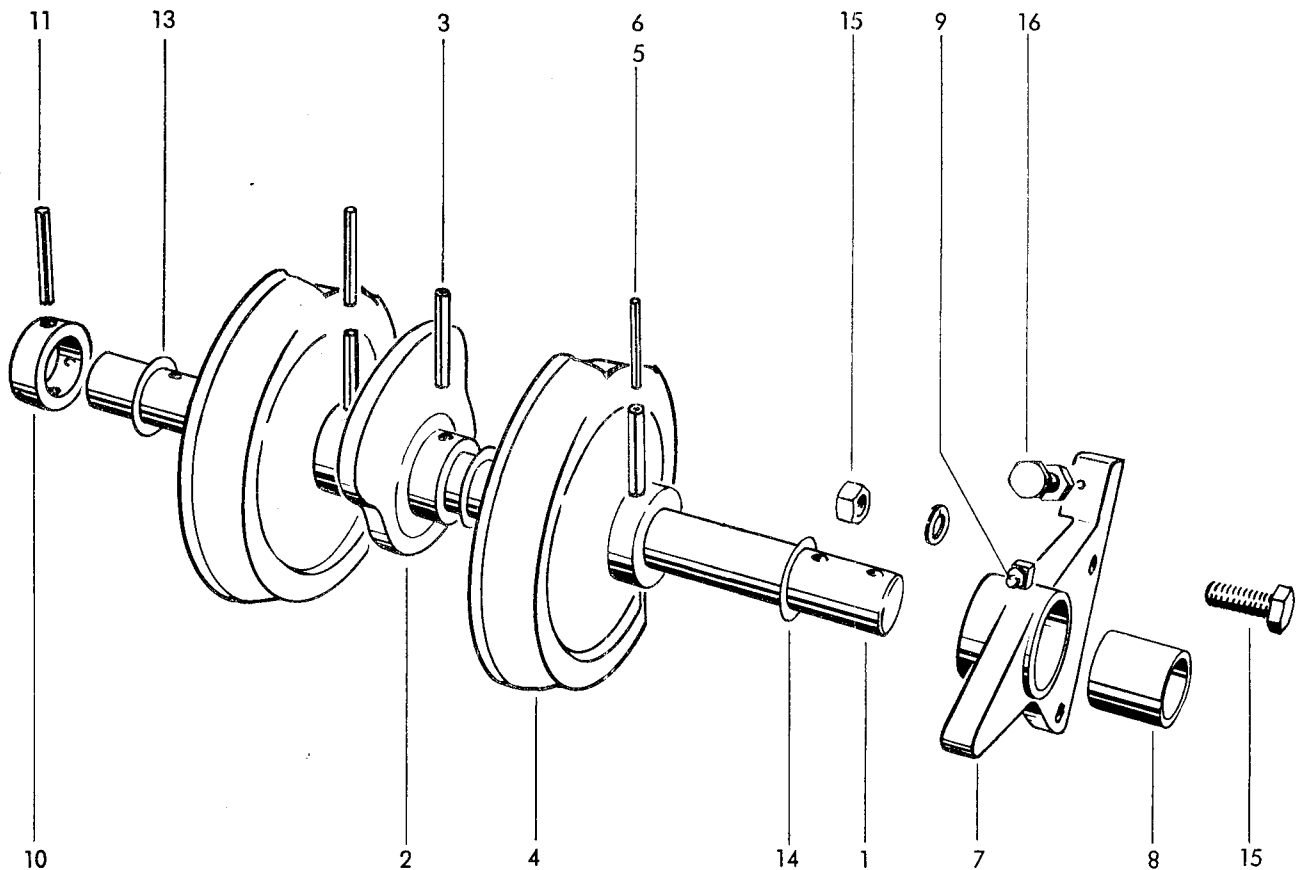
Lfd. Nr.	Teil-Nr.	Benennung	Bemerkung	Lfd. Nr.	Teil-Nr.	Benennung	Bemerkung
Garnführung							
1	1121.22.05.01	Doppelöse		11	1121.22.05.29	Garnführungshalter kpl. mit Nr. 4, 5, 12	
2	A M6x16 DIN 7985-4.8	Linsenschraube		12	1121.22.05.30	Halter	
	M 6 DIN 934-8	6 kt-Mutter		13	1121.22.05.38	Garnführungshalter kpl. mit Nr. 4, 5, 12	
	A 6 DIN 127	Federring		14	M6x20 DIN 933-8.8	6 kt-Schraube	
3	1115.22.16.13	Garnführungshalter kpl. mit Nr. 4 + 5			M 6 DIN 934-8	6 kt-Mutter	
4	0361.08	Garnführungsöse			6,4 DIN 125	Scheibe	
5	20x1,2 DIN 471	Sicherungsring			A 6 DIN 127	Federring	
6	M6x16 DIN 933-8.8	6 kt-Schraube		Garnbremse			
	M 6 DIN 934-8	6 kt-Mutter		15-20	1105.22.14.00	Garnbremse	
	A 6 DIN 127	Federring		15	1105.22.14.01	Lochplatte	
7	1105.22.16.30	Garnspannfeder		16	1105.22.14.02	Andruckplatte	
8	1101.22.16.01	Garnspannfeder		17	0340.07	Druckfeder	
9	1121.22.05.22	Anschlußwinkel		18	0320.56	Flachrundschrabe	
10	M8x20 DIN 603-3.6	Flachrundschrabe		19	M 6 DIN 315	Flügelmutter	
	M 8 DIN 934-8	6 kt-Mutter		20	7 DIN 126	Scheibe	
	A 8 DIN 127	Federring					



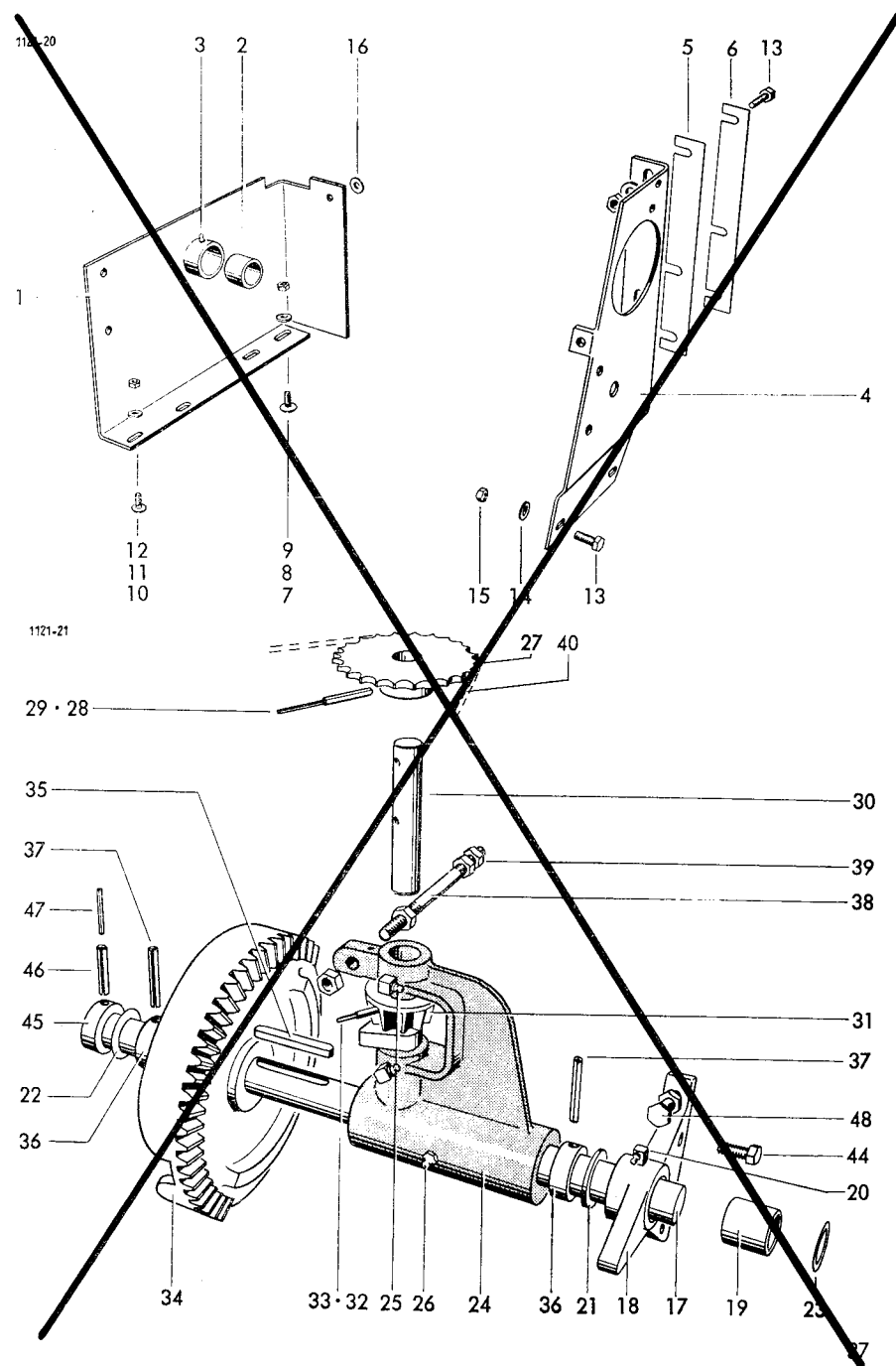
Lfd. Nr.	Teil-Nr.	Benennung	Bemerkung
Knüpfersapparat			
1-37	1121.23.00.00	Knüpfersapparat	
1-15	1121.23.01.00	Garn-Binderrahmen	
1	—	Binderrahmen	nicht einzeln lieferbar
2	M10x35 DIN 933-8.8	6 kt-Schraube	
	A 10 DIN 127	Federring	
3	BR 1/8" DIN 71412	Kegelschmiernippel	
4	10x16 DIN 1481	Spannhülse	
5	0315.57	Laufbuchse	
6	1121.23.01.10	Bolzen kpl.	mit Nr. 7
7	C 8 DIN 71412	Einschlagnippel	
8	4x28 DIN 1481	Spannhülse	
9	16x1 DIN 471	Sicherungsring	
10	1105.23.01.14	Garngegenhalter	
11*	M6x16 DIN 933-8.8	6 kt-Schraube	zu Nr. 10
	A 6 DIN 127	Federring	
12	0344.19	Blattfeder	
13	0340.01	Druckfeder	
14	M10x45 DIN 933-8.8	6 kt-Schraube	
15	0764.15	Knüpfersbuchse	
16-20	1101.23.02.00	Knüpfers mit Kegelrad	
16	1101.23.02.01	Knüpfers	mit Nr. 17 + 18
17	1101.23.02.05	Knüpferszunge	
18	5x16 DIN 1481	Spannhülse	
19	0764.04	Kegelrad	
20	5x28 DIN 1481	Spannhülse	
21-26	1105.23.03.00	Garnhalter mit Kegelrad	
21	1101.23.03.01	Garnhalter	mit Nr. 22 + 23
22	0364.03	Messer	
23	A M6x8 DIN 86	Halbrundschaube	
24	0364.29	Garnhalterklammer	
25	0764.04	Kegelrad	
26	5x28 DIN 1481	Spannhülse	
27	0344.56	Garnhalterfeder	
28-34	1105.23.04.09	Spannhebel kpl.	
28	1105.23.04.10	Winkelhebel kpl.	mit Nr. 29
29	D 6 DIN 71412	Einschlagnippel	
30	0326.14	Rolle	
31	17 DIN 125	Scheibe	
32	16x1 DIN 471	Sicherungsring	
33	0320.25	6 kt-Schraube	
34	M 10 DIN 934-8	6 kt-Mutter	
35	0340.04	Druckfeder	
36	M10x90 DIN 931-8.8	6 kt-Schraube	
37	0320.87	Sicherungsschraube	



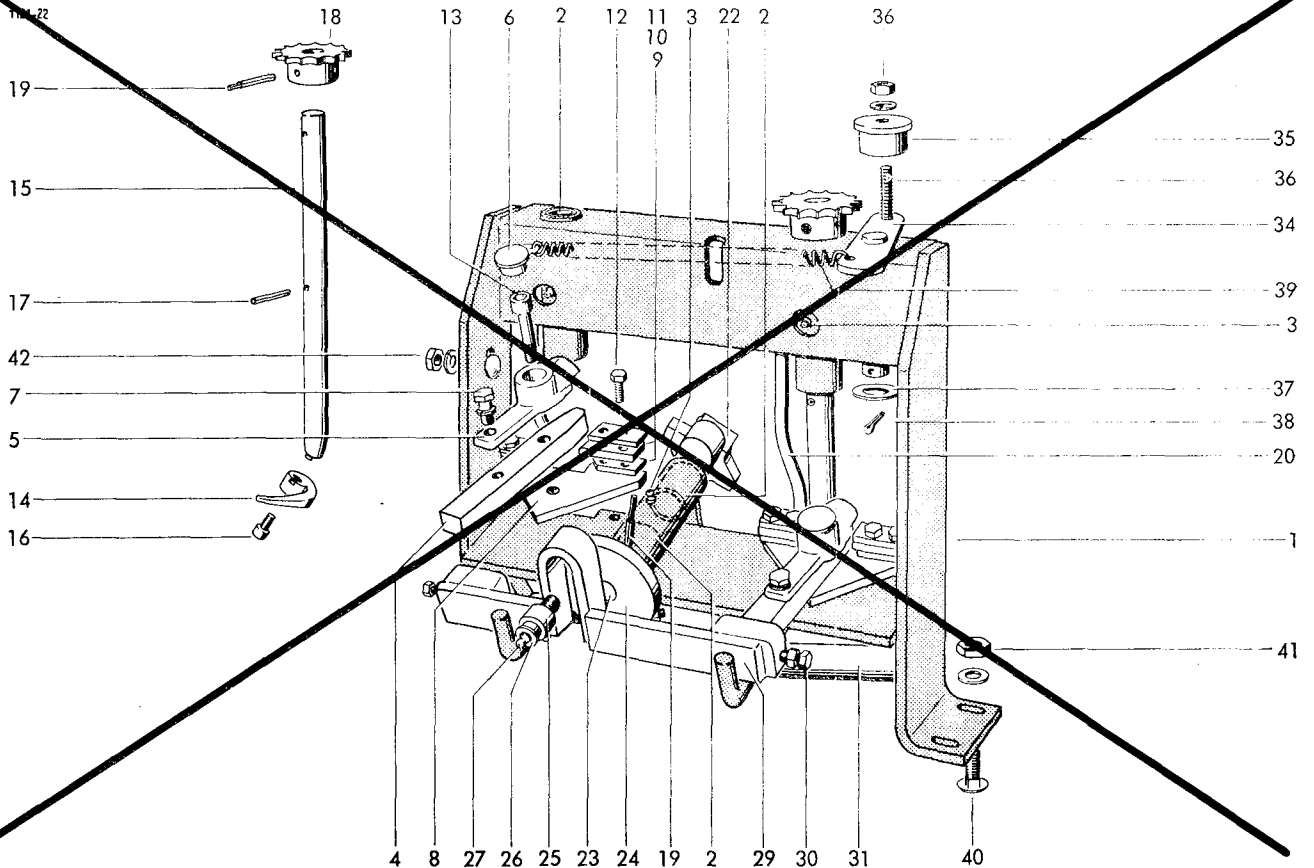
Lfd. Nr.	Teil-Nr.	Benennung	Bemerkung	Lfd. Nr.	Teil-Nr.	Benennung	Bemerkung
Binderantriebswelle							
1	1121.25.01.01	Binderwelle		11	8x45 DIN 1481	Spannhülse	
2	0762.74	Kurvenscheibe		13	0324.69	Scheibe	0,2 mm dick, nach Bedarf
3	8x45 DIN 1481	Spannhülse		14	0324.68	Scheibe	0,5 mm dick, nach Bedarf
4	0765.23	Tellerrad		15	M12x30 DIN 933-8.8	6 kt-Schraube	
5	8x55 DIN 1481	Spannhülse			M 12 DIN 934-8	6 kt-Mutter	
6	5x55 DIN 1481	Spannhülse			A 12 DIN 127	Federring	
7	1121.25.01.08	Flanschlager	mit Nr. 8 + 9	16	M10x50 DIN 933-8.8	6 kt-Schraube	
8	0315.76	Laufbuchse			M 10 DIN 934-8	6 kt-Mutter	
9	C 8 DIN 71412	Einschlagnipfel					
10	1121.25.01.12	Stelling					



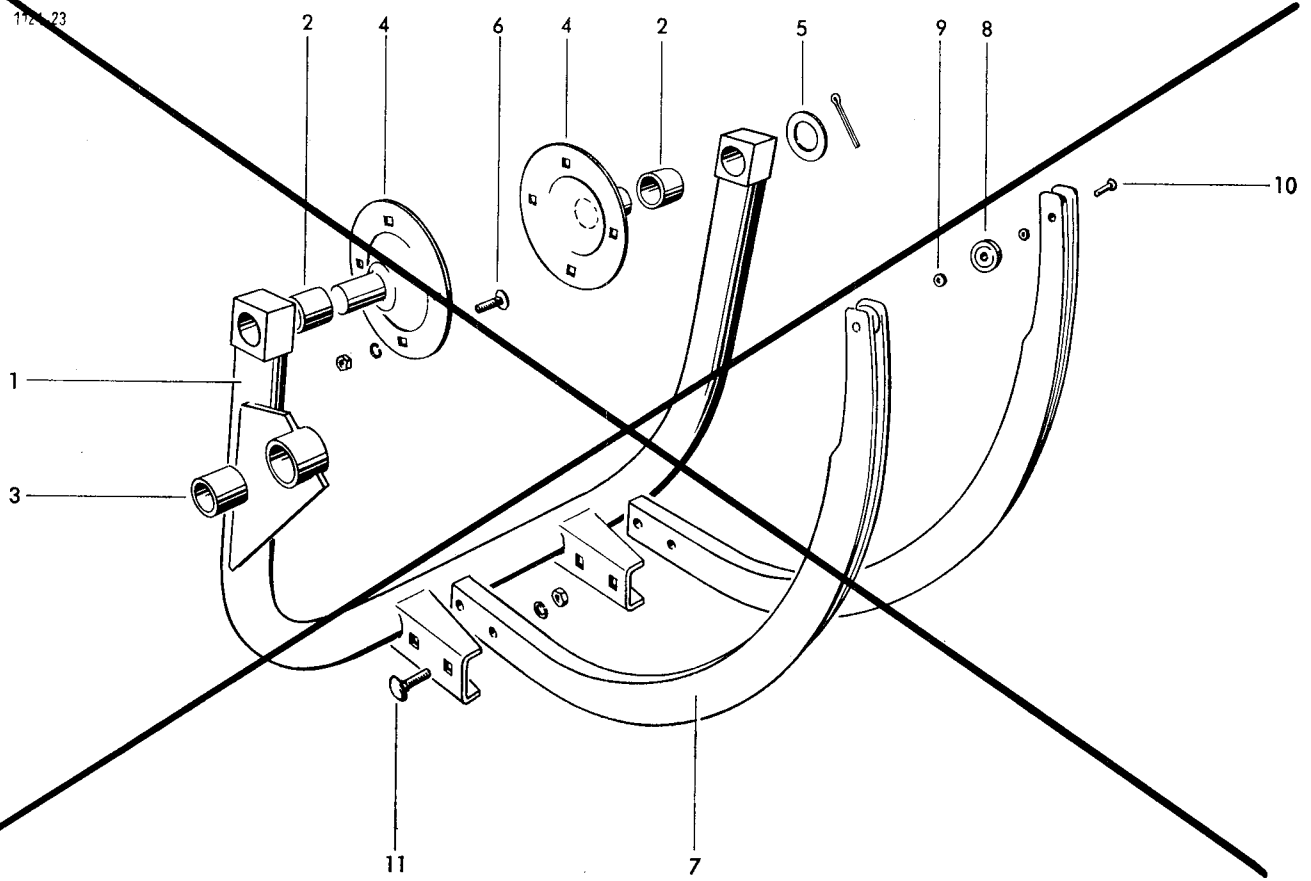
Die Seiten 36-43 entfallen bei AP 42



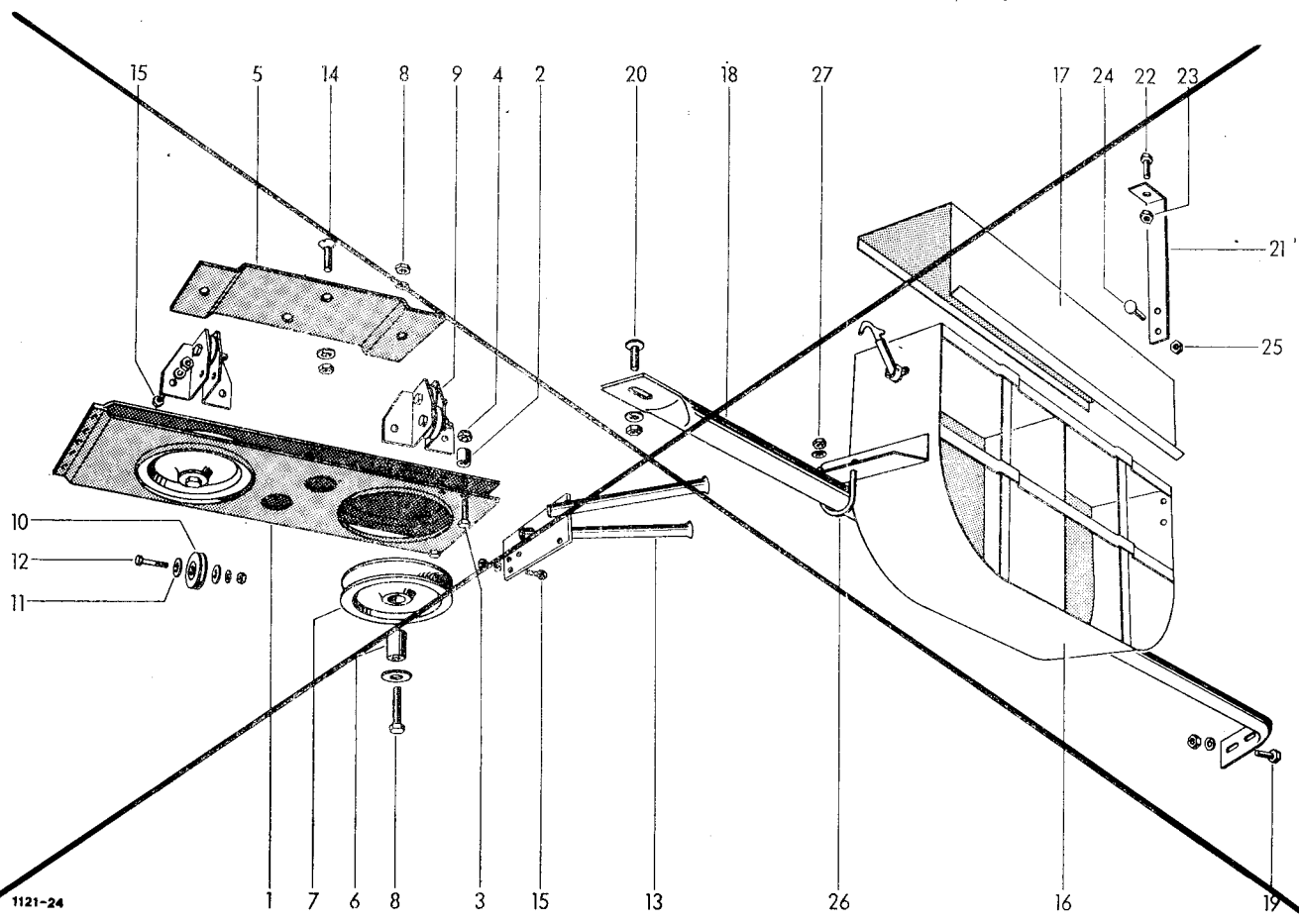
Lfd. Nr.	Teil-Nr.	Benennung	Bemerkung	Lfd. Nr.	Teil-Nr.	Benennung	Bemerkung
Verdrillapparat							
1-39	1122.29.01.00	Verdrillapparat kpl.		22	0766.11	Kreuznocken	
1	1122.29.01.01	Drillrahmen kpl.	mit Nr. 2 + 3	23	1105.29.03.48	Welle	
2	0316.61	Laufbuchse		24-28	1105.29.03.49	Kurbelscheibe kpl.	
3	A 6 DIN 71412	Kegelschmiernippel		24	0730.10	Kurbelscheibe	
4-13	1105.29.03.13	Drahtklemme kpl.		25	0326.17	Rolle	
4-7	1105.29.03.14	Scherhebel kpl.		26	1105.29.03.52	Rollenbolzen kpl.	mit Nr. 27
4	1105.29.03.15	Schermeißel		27	A 6 DIN 71412	Kegelschmiernippel	
5	1109.29.01.66	Drahtabwender kpl.	mit Nr. 6	28*	M 10 DIN 934-8	6 kt-Mutter	zu Nr. 26
6	1109.29.01.67	Schutzstopfen			A 10 DIN 127	Federring	
7	M8x20 DIN 933-8.8	6 kt-Schraube		29	1105.29.03.58	Kuppelstange	
	A 8 DIN 127	Federring		30	B M8x25		
8-12	1105.29.03.19	Klemmsatz kpl.			DIN 561-8.8	6 kt-Schraube	
8	1105.29.03.20	Scherplatte			M 8 DIN 934-8	6 kt-Mutter	
9	1105.29.03.21	Distanzplatte		31	1105.29.03.33	Rolle	
10	1105.29.03.22	Klemmplatte		32*	M8x120 DIN 601-3.6	6 kt-Schraube	zu Nr. 31
11	1105.29.03.23	Richtplatte			M 8 DIN 934-8	6 kt-Mutter	
12	M8x45 DIN 933-8.8	6 kt-Schraube		33*	M8x1 DIN 7967	Sicherungsmutter	zu Nr. 31
	M 8 DIN 934-8	6 kt-Mutter		34-38	1109.29.01.70	Kettenspanner kpl.	
	A 8 DIN 127	Federring		34	1109.29.01.71	Hebel	
13	M10x55 DIN 912-8.8	Zylinderschraube		35	0326.23	Umlenkrolle	
	M 10 DIN 439-8	6 kt-Mutter		36	M10x45 DIN 933-8.8	6 kt-Schraube	
	10,5 DIN 125	Scheibe			M 10 DIN 934-8	6 kt-Mutter	
14-17	1105.29.03.37	Drahtdriller kpl.			A 10 DIN 127	Federring	
14	0364.26	Drillhaken		37	21 DIN 125	Scheibe	
15	1105.29.03.39	Hakenschaft		38	4x30 DIN 94	Splint	
16	M8x15 DIN 912-8.8	Zylinderschraube		39	0341.22	Zugfeder	
17	6x32 DIN 1481	Spannhülse		40	M10x30 DIN 603-8.8	Flachrundschraube	
18	0308.26	Kettenrad		41	M 10 Stover-8	Sicherungsmutter	
19	6x40 DIN 1481	Spannhülse	zu Nr. 18, 22, 24		11 DIN 126	Scheibe	
	3,5x40 DIN 1481	Spannhülse	zu Nr. 18, 22, 24	42	M10x25 DIN 603-8.8	Flachrundschraube	
20	1105.29.03.44	Leitstange			M 10 DIN 934-8	6 kt-Mutter	
21	M 10 DIN 934-8	6 kt-Mutter	zu Nr. 20		A 10 DIN 127	Federring	



Lfd. Nr.	Teil-Nr.	Benennung	Bemerkung	Lfd. Nr.	Teil-Nr.	Benennung	Bemerkung
Nadelschwinge				Drahtbindernadel			
1	1122.27.03.01	Nadelschwinge kpl.	mit Nr. 2 + 3	7	1115.29.08.25	Nadel kpl.	mit Nr. 8 - 10
2	0315.46	Laufbuchse		8	1102.22.03.74	Drahtführungsrolle	
3	0315.39	Laufbuchse		9	0324.80	Scheibe	
4	1121.22.03.12	Lagerflansch		10	K6x25 DIN 661	Senkriet	
5	26 DIN 126	Scheibe		11	M10x40 DIN 603-3.6	Flachrundschaube	
	6x40 DIN 94	Splint			M 10 DIN 934-8	6 kt-Mutter	
6	M8x20 DIN 603-3.6	Flachrundschaube			A 10 DIN 127	Federring	
	M 8 DIN 934-8	6 kt-Mutter					
	A 8 DIN 127	Federring					

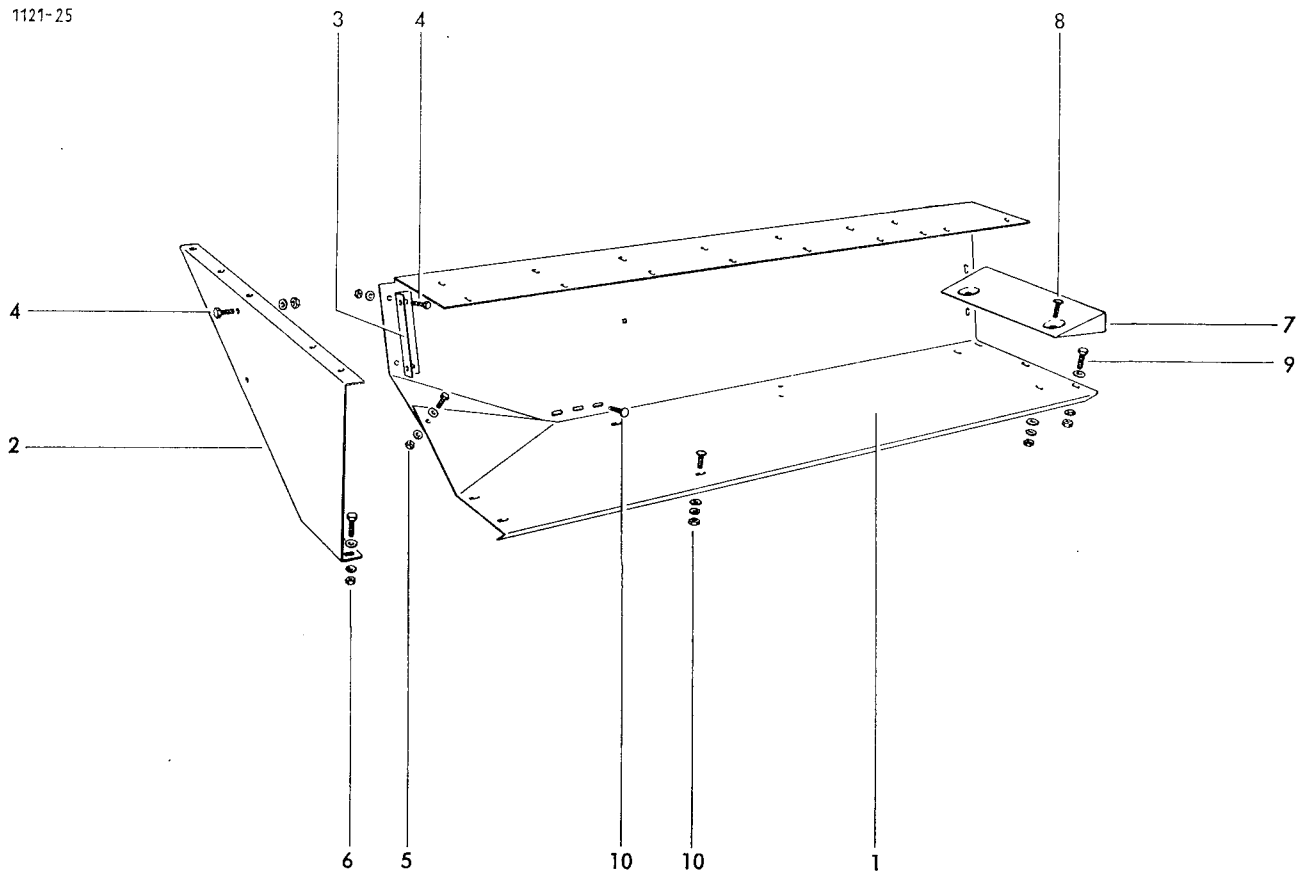


Lfd. Nr.	Teil-Nr.	Benennung	Bemerkung	Lfd. Nr.	Teil-Nr.	Benennung	Bemerkung
Drahtführung							
1	1116.29.04.01	Lenkrollenrahmen		15	M6x20 DIN 933-8.8	6 kt-Schraube	
2	1116.29.04.04	Distanzröhrchen			M 6 DIN 934-8	6 kt-Mutter	
3	M6x30 DIN 933-8.8	6 kt-Schraube			A 6 DIN 127	Federring	
4	0320.64	Sicherungsmutter		Drahtbehälter			
5	1122.29.05.07	Rahmenhalter		16	1119.29.13.00	Drahtbehälter	mit Nr. 17
6	1116.29.04.09	Buchse		17	1105.29.12.18	Kastendeckel	
7	0726.06	Seilrolle		18-27		Befestigungsteile für Drahtbehälter	
8	M8x45 DIN 933-8.8	6 kt-Schraube		18	1122.29.51.32	Strebe	
	M 8 DIN 934-8	6 kt-Mutter		19	M10x25 DIN 933-8.8	6 kt-Schraube	
	R 9,5 DIN 440	Scheibe			M 10 DIN 934-8	6 kt-Mutter	
	A 8 DIN 127	Federring		20	M10x25 DIN 603-4.6	Flachrundschrabe	
9	1122.29.05.15	Doppelspurrolle kpl. mit Nr. 10			M 10 DIN 934-8	6 kt-Mutter	
10	1102.22.03.74	Drahtführungsrolle			A 10 DIN 127	Federring	
11	0324.80	Scheibe		21	M 10 DIN 127	Federring	
12	M6x25 DIN 933-8.8	6 kt-Schraube		22	1122.29.51.37	Strebe	
	M 6 DIN 934-8	6 kt-Mutter		23	M10x25 DIN 933-8.8	6 kt-Schraube	
	A 6 DIN 127	Federring		24	M 10 Stover-8	Sicherungsmutter	
13	1109.29.14.23	Doppelführungsrohr		25	M8x20 DIN 603-4.6	Flachrundschrabe	
14+15	-	Befestigungsteile für Drahtführung		26	M 8 Stover-8	Sicherungsmutter	
14	M10x25 DIN 604-4.6	Senkschraube		27	1105.29.51.32	Klemmabügel	
	M 10 DIN 934-8	6 kt-Mutter			M 10 DIN 934-8	6 kt-Mutter	
	A 10 DIN 127	Federring			A 10 DIN 127	Federring	



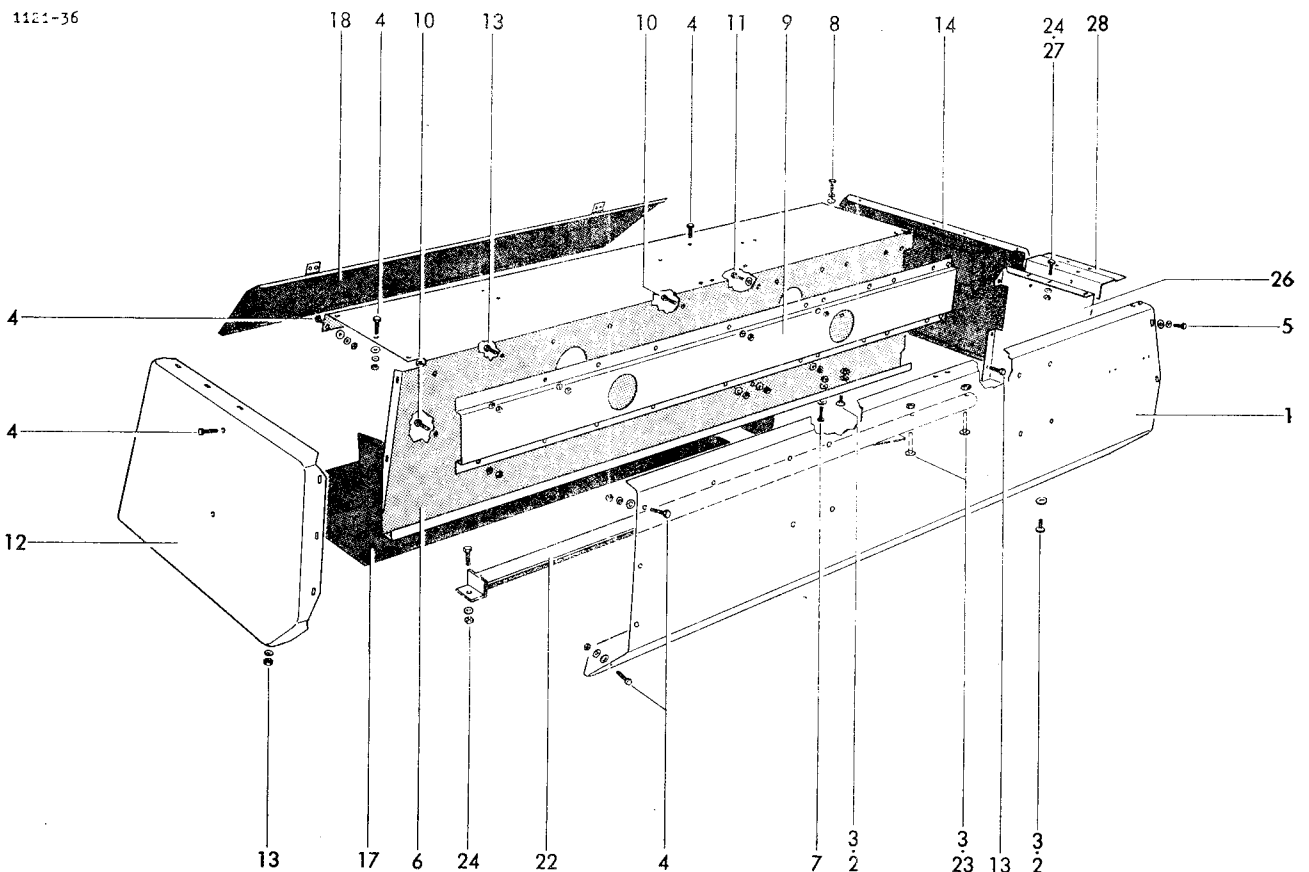
Lfd. Nr.	Teil-Nr.	Benennung	Bemerkung	Lfd. Nr.	Teil-Nr.	Benennung	Bemerkung
Querfördertisch							
1	1121.31.01.01	Tisch		7	1121.31.02.01	Einlaufblech	
2	1121.31.01.02	Seitenwand		8	M8x16 DIN 603-4.6	Flachrundschraube	
3	1121.31.01.03	Winkel			M 8 DIN 934-8	6 kt-Mutter	
4	M8x16 DIN 933-8.8	6 kt-Schraube		9	DIN 126	Scheibe	
	M 8 DIN 934-8	6 kt-Mutter			A 8 DIN 127	Federring	
5	M8x16 DIN 933-8.8	6 kt-Schraube		9	M10x25 DIN 933-8.8	6 kt-Schraube	
	M 8 DIN 934-8	6 kt-Mutter			M 10 DIN 934-8	6 kt-Mutter	
	9 DIN 126	Scheibe		11	DIN 126	Scheibe	
	A 8 DIN 127	Federring			A 10 DIN 127	Federring	
6	M8x20 DIN 933-8.8	6 kt-Schraube		10	M8x20 DIN 603-4.6	Flachrundschraube	
	M 8 DIN 934-8	6 kt-Mutter			M 8 DIN 934-8	6 kt-Mutter	
	9 DIN 126	Scheibe			9 DIN 126	Scheibe	
	A 8 DIN 127	Federring			A 8 DIN 127	Federring	
				11 *	1121.31.03.01	Druckstück	
				12 *	M10 x 30 DIN 913-45H	Gewindestift	
					M 10 DIN 934-8	6 kt-Mutter	

1121-25



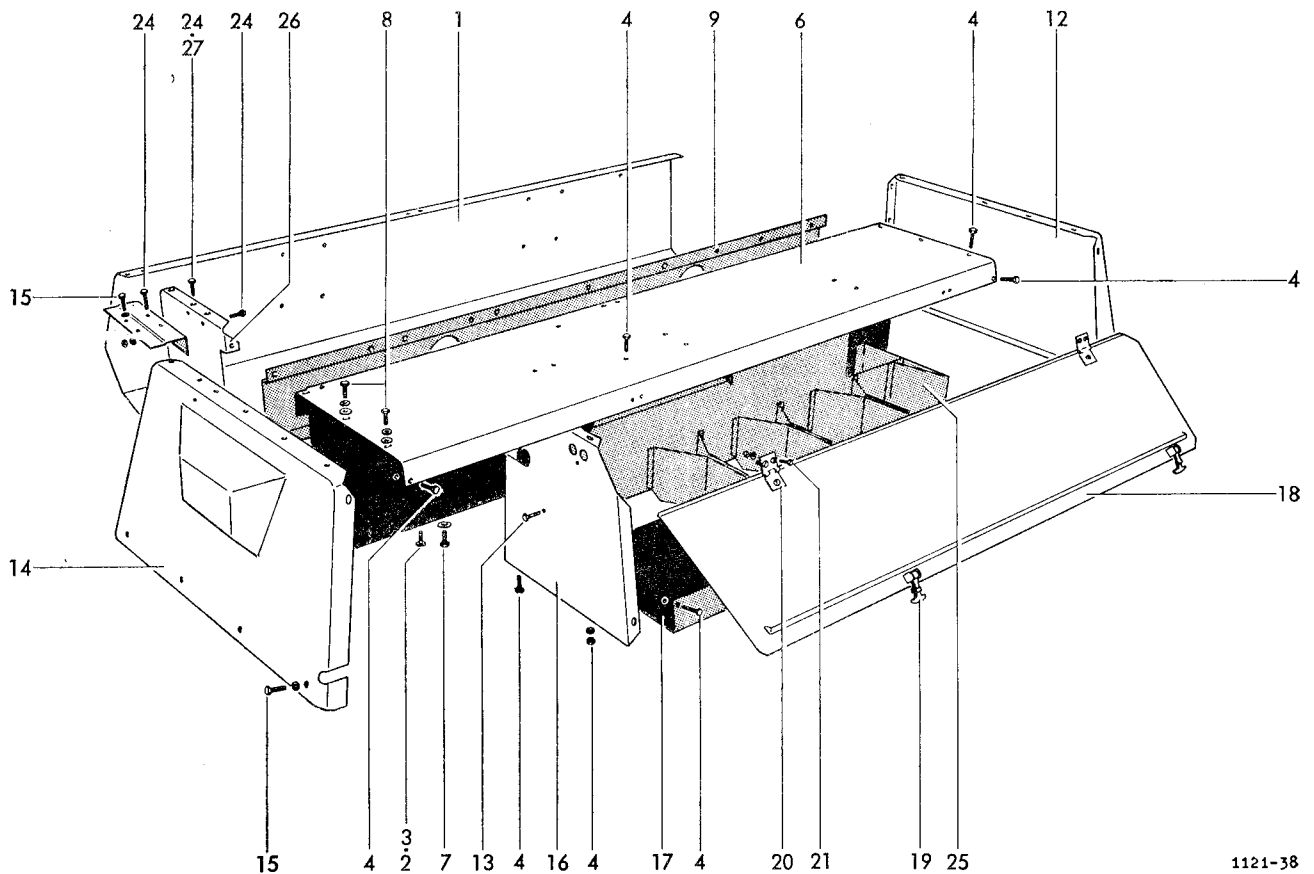
Lfd. Nr.	Teil-Nr.	Benennung	Bemerkung	Lfd. Nr.	Teil-Nr.	Benennung	Bemerkung
Rafferkasten							
1	1121.32.01.01	Vorderwand		6	1121.32.02.01	Mittelwand	
2	M10x20 DIN 603-4.6	Flachrundschaube		7	M8x16 DIN 933-8.8	6 kt-Schraube	
	11 DIN 126	Scheibe			M 8 DIN 934-8	6 kt-Mutter	
3	M 10 Stover-8	Sicherungsmutter		9	DIN 126	Scheibe	2 Stck.
4	M8x16 DIN 933-8.8	6 kt-Schraube			A 8 DIN 127	Federring	
	M 8 DIN 934-8	6 kt-Mutter		8	M8x16 DIN 933-8.8	6 kt-Schraube	
	9 DIN 126	Scheibe			9 DIN 126	Scheibe	
	A 8 DIN 127	Federring		9	1121.32.02.12	Hutprofil	
5	M8x16 DIN 933-8.8	6 kt-Schraube		10	M10x20 DIN 933-8.8	6 kt-Schraube	
	9 DIN 126	Scheibe			M 10 DIN 934-8	6 kt-Mutter	
	A 8 DIN 127	Federring			A 10 DIN 127	Federring	

Fortsetzung Seite 48

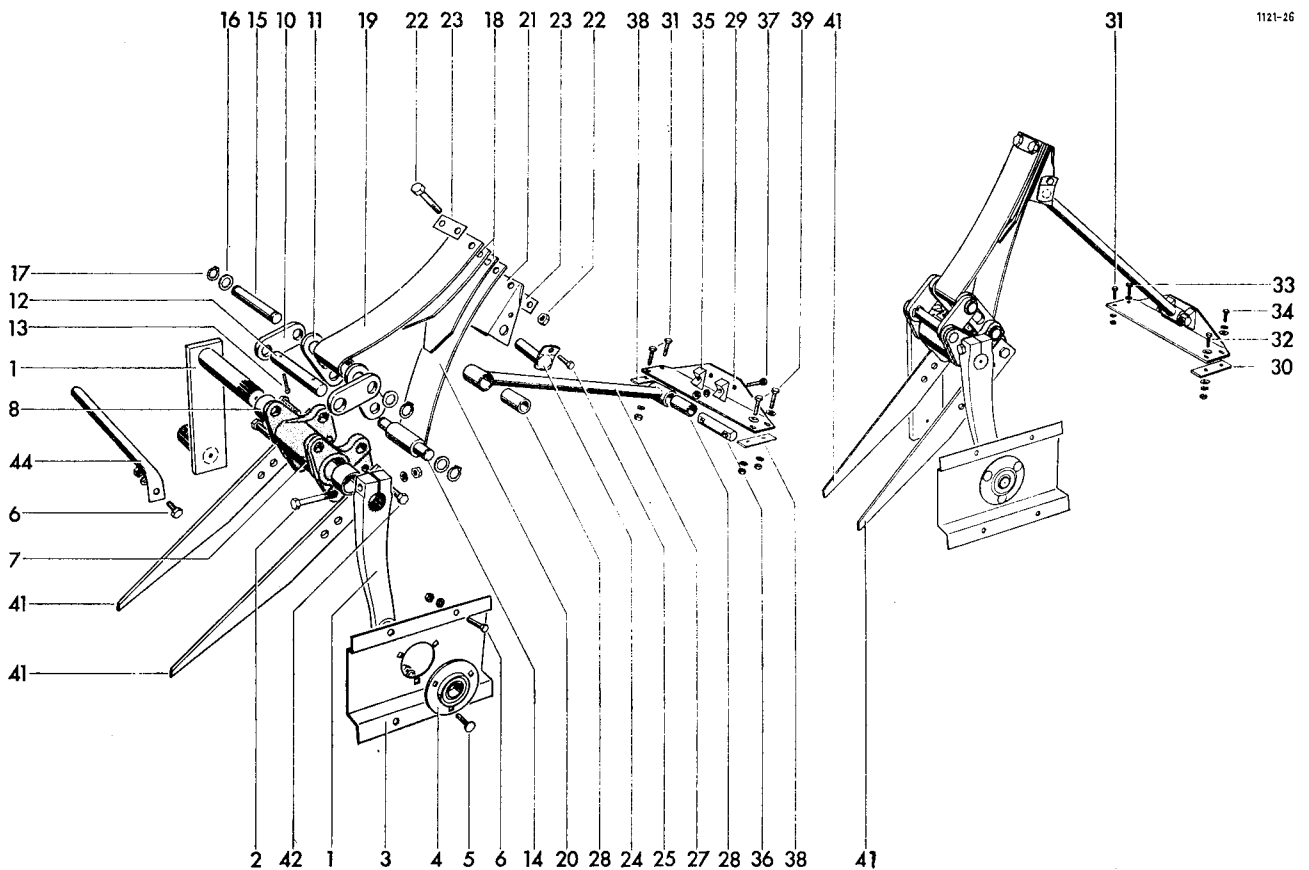


Lfd. Nr.	Teil-Nr.	Benennung	Bemerkung	Lfd. Nr.	Teil-Nr.	Benennung	Bemerkung
11	M10x20 DIN 934-8.8	6 kt-Schraube		20	0332.24	Scharnier	
	M 10 DIN 934-8	6 kt-Mutter		21	A M6x12		
	11 DIN 126	Scheibe			DIN 965-4.8	Senkschraube	
	A 10 DIN 127	Federring			M 6 DIN 934-8	6 kt-Mutter	
12	1121.32.03.01	Stirnwand	rechts		A 6 DIN 127	Federring	
13	M8x16 DIN 933-8.8	6 kt-Schraube		22	1121.32.08.01	Mittelsteg	1 Stck.
	M 8 DIN 934-8	6 kt-Mutter		23	M10x60 DIN 603-4.6	Flachrundschrabe	
	A 8 DIN 127	Federring		24	M8x20 DIN 933-8.8	6 kt-Schraube	
14	1121.32.04.01	Stirnwand	links		M 8 DIN 934-8	6 kt-Mutter	
15	M8x16 DIN 933-8.8	6 kt-Schraube			A 8 DIN 127	Federring	
	A 8 DIN 127	Federring		25	1121.32.09.01	Einsatzblech	
16	1121.32.05.01	Trennwand		26	1121.32.10.01	Versteifungsblech	
17	1121.32.06.01	Bodenblech		27	0324.02	Scheibe	
18	1121.32.07.01	Klappe					
19	1109.51.02.18	Haubehalter					

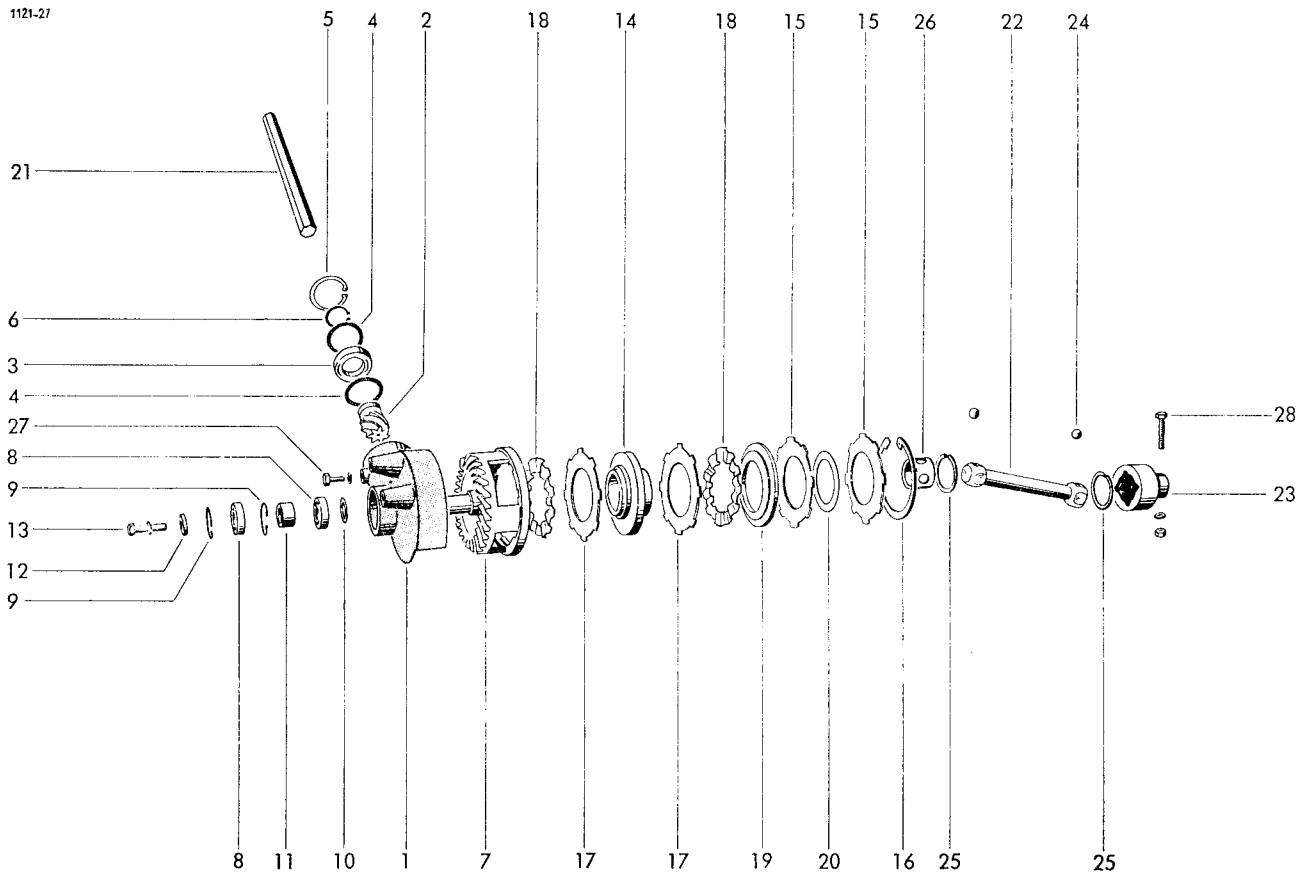
Siehe auch Seite 46



Lfd. Nr.	Teil-Nr.	Benennung	Bemerkung	Lfd. Nr.	Teil-Nr.	Benennung	Bemerkung
Querförderer und Raffer							
1	1121.34.01.00	Kurbel	mit Nr. 2	26*	0320.71	Sicherungsmutter	zu Nr. 25
2	M10x65 DIN 931-8.8	6 kt-Schraube		27	1121.34.04.00	Schwinge	mit Nr. 28
	M 10 DIN 934-8	6 kt-Mutter		28	0315.54	Laufbuchse	
	A 10 DIN 127	Federring		29	1121.34.05.01	Querverbindung	
3	1121.34.02.01	Lagerblech		30	1121.34.06.02	Beilage	
4	1121.34.02.02	Flanschlager		31	M8x25 DIN 933-8.8	6 kt-Schraube	
5	M8x20 DIN 603-3.6	Flachrundschraube			M 8 DIN 934-8	6 kt-Mutter	
	M 8 DIN 934-8	6 kt-Mutter			A 8 DIN 127	Federring	
	A 8 DIN 127	Federring		32	M8x25 DIN 933-8.8	6 kt-Schraube	
6	M8x16 DIN 933-8.8	6 kt-Schraube			M 8 DIN 934-8	6 kt-Mutter	
	M 8 DIN 934-8	6 kt-Mutter			9 DIN 126	Scheibe	2 Stck.
	A 8 DIN 127	Federring			A 8 DIN 127	Federring	
7	1121.34.03.01	Rafferlager kpl.	mit Nr. 8 + 9	33	M8x25 DIN 933-8.8	6 kt-Schraube	
8	0315.56	Laufbuchse			A 8 DIN 127	Federring	
9*	AR 1/8" DIN 71412	Kegelschmiernippel	zu Nr. 7	34	M8x25 DIN 933-8.8	6 kt-Schraube	
10	1116.33.03.77	Lasche			9 DIN 126	Scheibe	1 Stck.
11	1116.33.03.36	Lasche			A 8 DIN 127	Federring	
12	1116.33.03.38	Bolzen		35	0738.34	Klotz	
13	5x35 DIN 94	Splint		36	1121.34.05.08	Bolzen	
14	1121.34.03.11	Bolzen		37	M8x45 DIN 933-8.8	6 kt-Schraube	
15	1116.33.03.37	Bolzen			M 8 DIN 934-8	6 kt-Mutter	
16	0324.04 = 0328.29	Scheibe			A 8 DIN 127	Federring	
17	20x1,2 DIN 471	Sicherungsring		38	1121.34.06.02	Beilage	
18	0344.44	Blattfeder		39	M8x25 DIN 933-8.8	6 kt-Schraube	
19	0344.45	Blattfeder			M 8 DIN 934-8	6 kt-Mutter	
20	0344.46	Blattfeder			9 DIN 126	Scheibe	
21	1116.33.03.46	Klaue			A 8 DIN 127	Federring	
22	M12x45			41	1121.34.07.01	Zinken	
	DIN 931-10.9	6 kt-Schraube		42	M12x35 DIN 933-8.8	6 kt-Schraube	
	M 12 DIN 934-10	6 kt-Mutter		43*	0320.73	Sicherungsmutter	zu Nr. 42
23	1116.33.03.79	Sicherungsblech		44	1121.34.09.01	Rohr	
24	1116.33.03.55	Lagerbolzen					
25	M8x25 DIN 933-8.8	6 kt-Schraube					

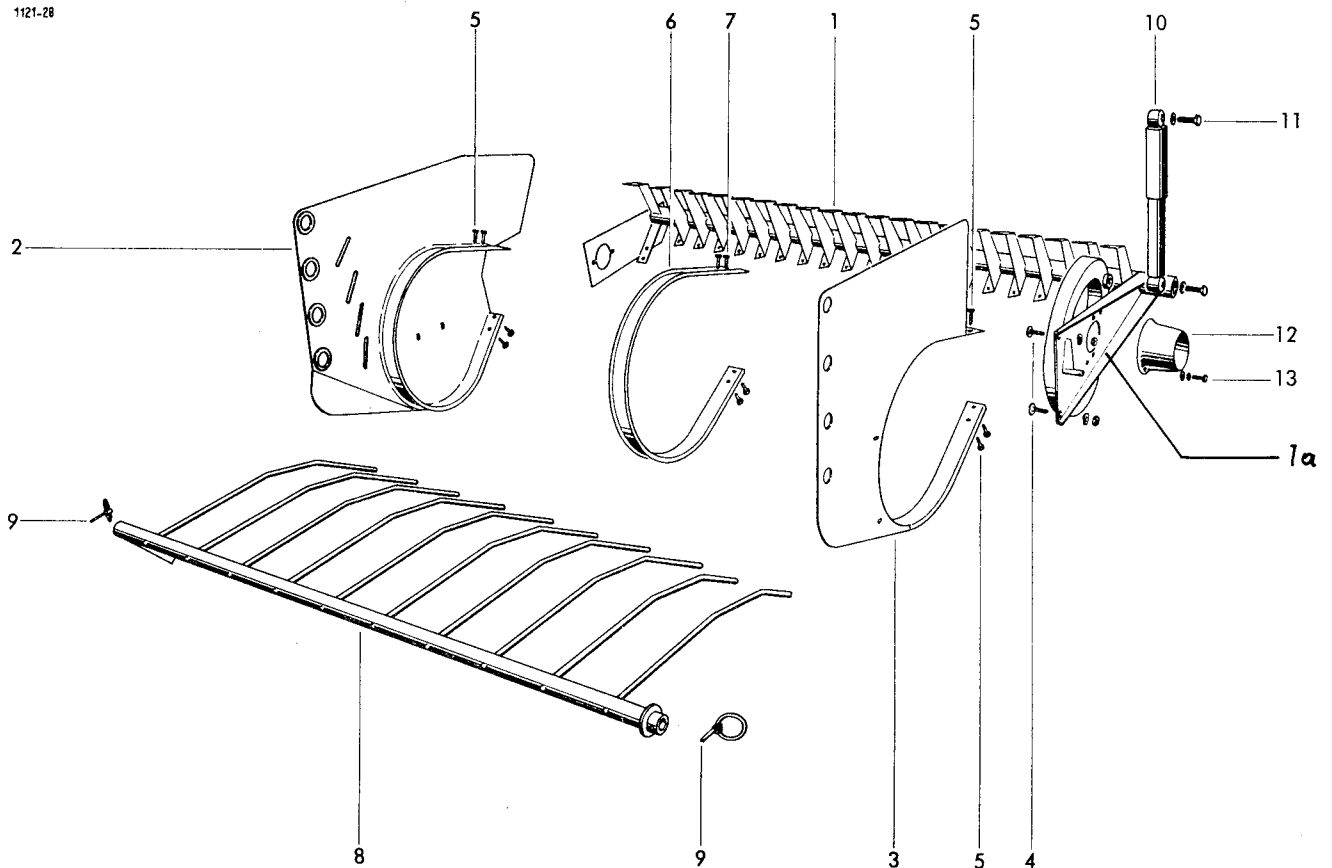


Lfd. Nr.	Teil-Nr.	Benennung	Bemerkung	Lfd. Nr.	Teil-Nr.	Benennung	Bemerkung
Aufsammlerantrieb							
1-28	1121.41.00.00	Aufsammlerantrieb		16	150x4 DIN 472	Sicherungsring	
1	0718.89	Lagergehäuse		17	1121.41.02.10	Kupplungsscheibe	
2	0307.70	Ritzel		18	1121.41.02.11	Kühlscheibe	
3	60 08-2RS DIN 625	Rillenkugellager	10 Stck.	19	1121.41.02.12	Druckscheibe	
4	55x68x0,2 DIN 988	Paßscheibe		20	0325.56	Ausgleichsscheibe	
5	68x2,5 DIN 472	Sicherungsring		21	1121.41.03.03	6 kt-Welle	
6	40x1,75 DIN 471	Sicherungsring		22-26	1121.41.04.00	Gelenkwelle	
7	0707.13	Tellerrad		22	0752.02	Kugelgelenkwelle	
8	6006-2 RS DIN 625	Rillenkugellager		23	0736.66	Kugelgelenkklaue	
9	55x2 DIN 472	Sicherungsring		24	23 V DIN 540	Kugel	
10	30x42x0,2 DIN 988	Paßscheibe	nach Bedarf	25	1121.41.04.04	Sprengring	
11	1121.41.01.12	Distanzhülse		26	1121.41.04.05	Kugelförmig	
12	0328.20	Scheibe		27	M10x25 DIN 933-8.8 A 10 DIN 127	6 kt-Schraube Federring	
13	M12x35 DIN 933-8.8 A 12 DIN 127	6 kt-Schraube Federring		28	M8x60 DIN 912-12.9 M 8 DIN 934-8 A 8 DIN 127	Zylinderschraube 6 kt-Mutter Federring	
14	1121.41.02.01	Kupplungsflansch		29*	M10x60 DIN 912-12.9 M 10 DIN 934-8 A 10 DIN 127	Zylinderschraube 6 kt-Mutter Federring	zu Nr. 23
15	0342.02	Tellerfeder		30*	M10x35 DIN 933-8.8 M 10 DIN 934-8 A 10 DIN 127	6 kt-Schraube 6 kt-Mutter Federring	zu Nr. 21

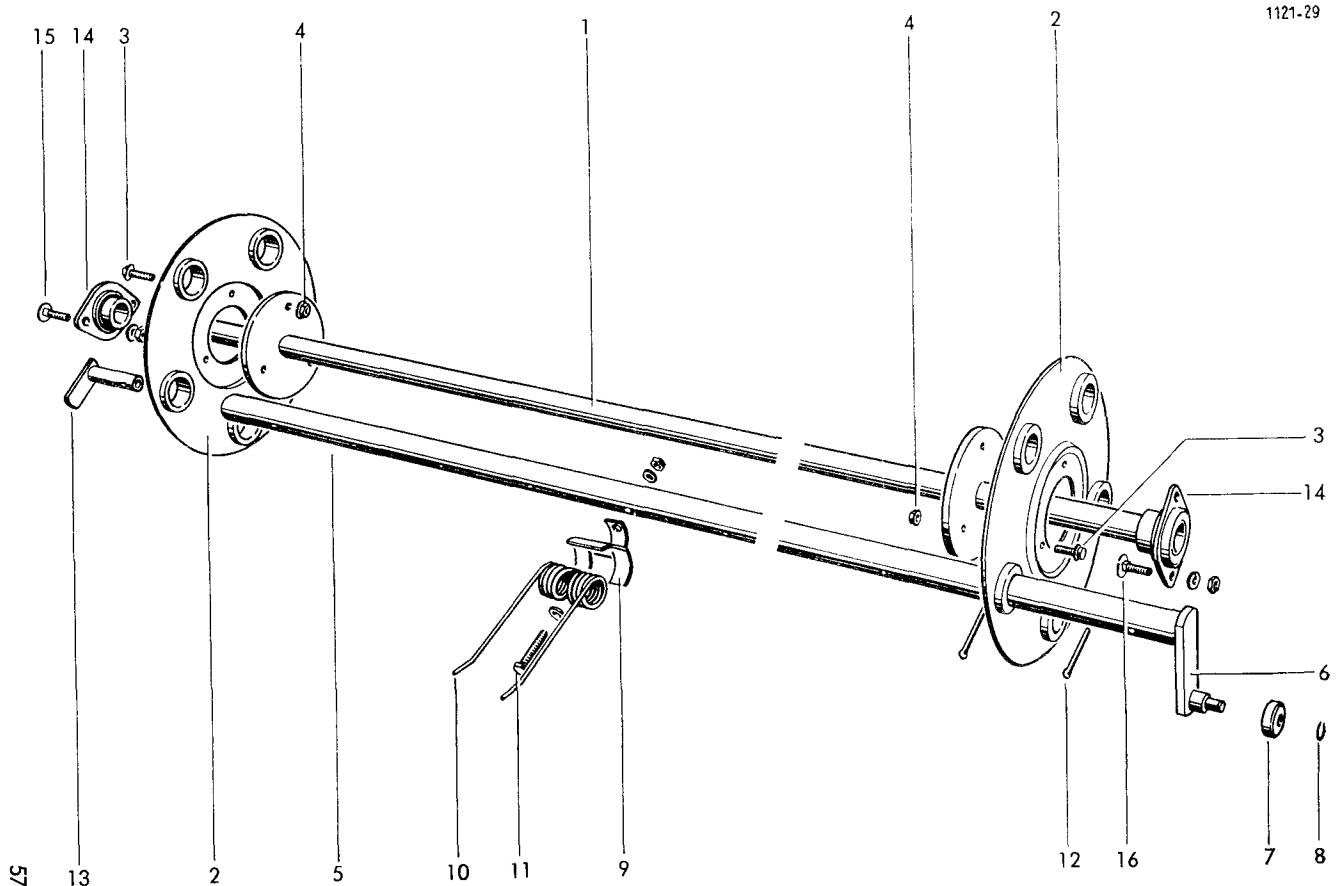


Lfd. Nr.	Teil-Nr.	Benennung	Bemerkung	Lfd. Nr.	Teil-Nr.	Benennung	Bemerkung
	1121.42.00.00	Aufsammler Aufsammler	Seite 54 + 56	8	1121.42.06.01	Niederhalterrechen Niederhalterrechen	
				9	10 DIN 11023	Klappstecker	
		Aufsammlergestell				Schwingungsdämpfer	
1	1121.42.01.00	Aufsammlergestell		10	1118.42.08.01	Schwingungsdämpfer	
1a	1121.42.01.13	Tragarm kpl.		11	M12x45 DIN 933-8.8 A 12 DIN 127	6 kt-Schraube Federring	
		Seitenbleche				Wickelschutz	
2	1121.42.04.01	Seitenblech		12	1121.42.51.01	Schutztopf	
3	1121.42.04.13	Seitenblech		13	M6x20 DIN 933-8.8 6.6 DIN 126 A 6 DIN 127	6 kt-Schraube Scheibe Federring	
4	M8x20 DIN 603-4.6 M 8 DIN 934-8 A 8 DIN 127	Flachrundschaube 6 kt-Mutter Federring					
5	0320.77	Swageformschraube					
		Segmentbleche					
6	1121.42.04.16	Segmentblech					
7	0320.77	Swageformschraube					

1121-28



Lfd. Nr.	Teil-Nr.	Benennung	Bemerkung	Lfd. Nr.	Teil-Nr.	Benennung	Bemerkung
Zinkentrommel							
1	1121.42.02.01	Tragwelle		12	6x60 DIN 94	Splint	
2	1121.42.02.06	Tragscheibe		13	1121.42.02.31	Abweiser	
3	M8x20 Tensilock	Sicherungsschraube		Trommellagerung			
4	M 8 Tensilock	Sicherungsmutter		14	1121.42.03.01	Flanschgehäuse mit Einstellager kpl.	
5-8	1121.42.02.13	Federträger kpl.		15	M10x30 DIN 603-3.6	Flachrundschaube	
5	1121.42.02.15	Federträger			M 10 DIN 934-8	6 kt-Mutter	
6	1121.42.02.36	Hebel			A 10 DIN 127	Federring	
7	2105.42.03.52	Rillenkugellager		16	M10x25 DIN 603-3.6	Flachrundschaube	
8	10 DIN 6799	Sicherungsscheibe			M 10 DIN 934-8	6 kt-Mutter	
9	0338.30	Federschale			A 10 DIN 127	Federring	
10	0343.12	Feder					
11	M10x60 DIN 931-8.8	6 kt-Schraube					
	M 10 DIN 934-8	6 kt-Mutter					
	A 10 DIN 127	Federring					
	11,5 DIN 126	Scheibe					



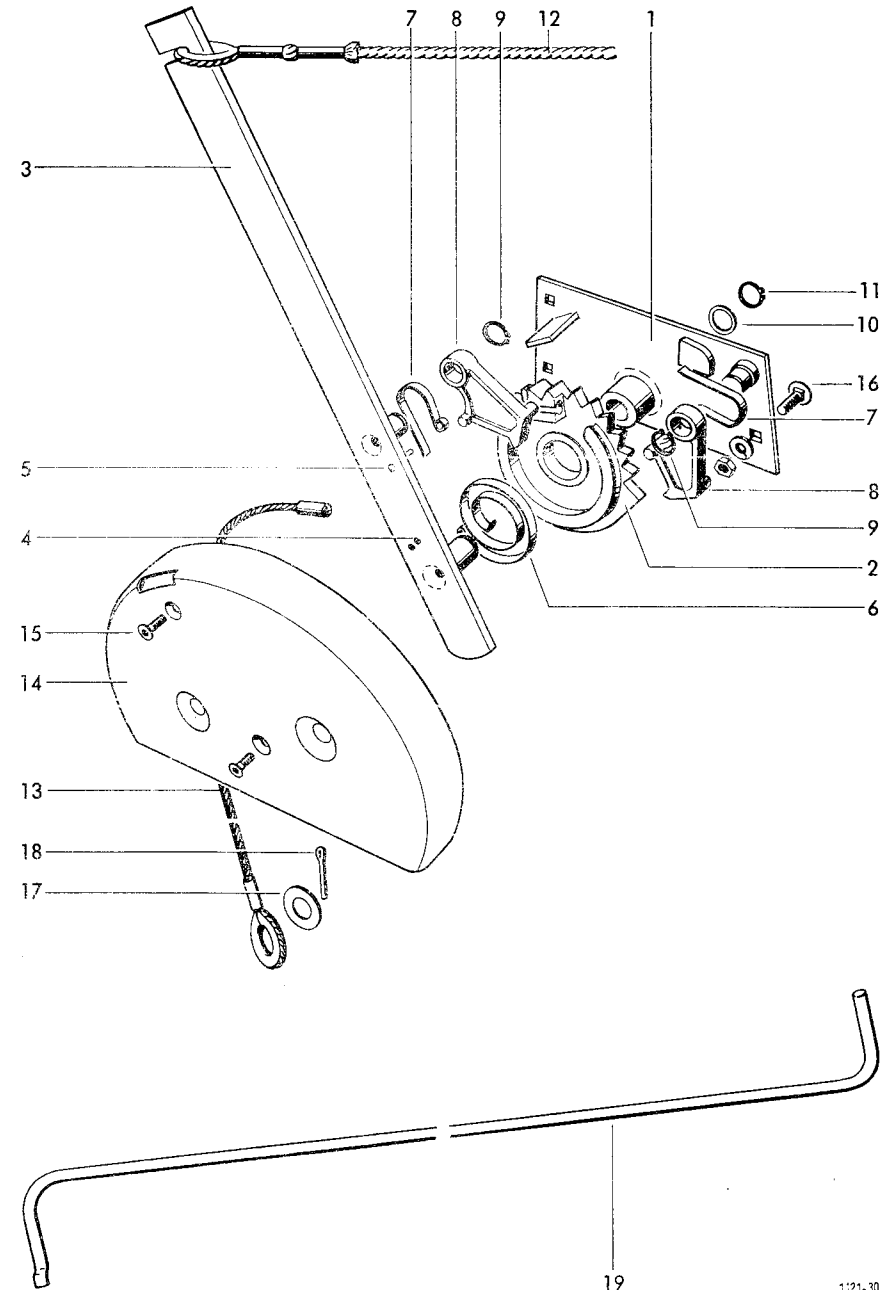
Lfd. Nr.	Teil-Nr.	Benennung	Bemerkung
----------	----------	-----------	-----------

Aufsammier-Hebevorrichtung

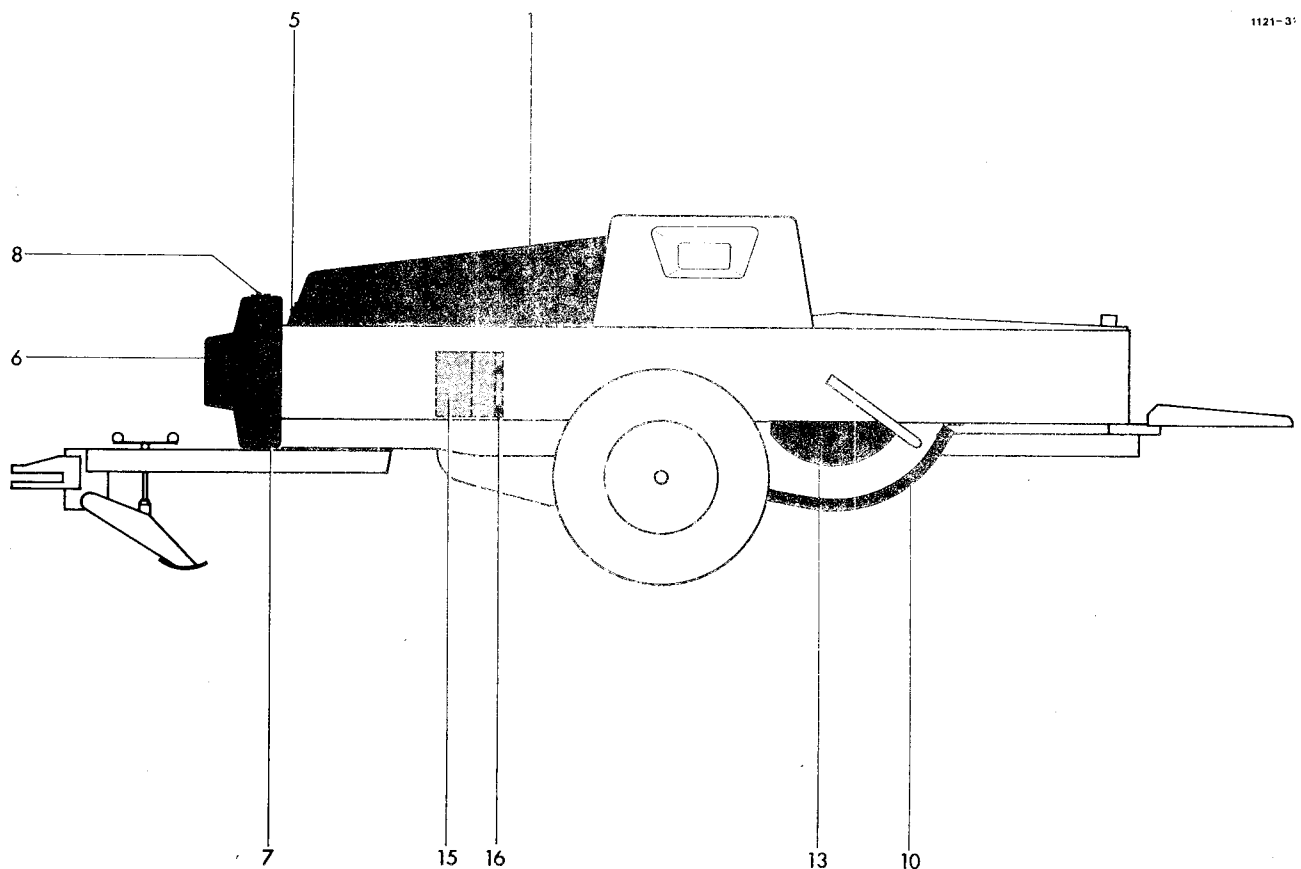
1-18	1121.43.00.00	Aufsammier-Hebevorrichtung	
1	1121.43.01.01	Grundplatte	
2	0762.73	Zackenrad	
3	1121.43.01.11	Hebel	
4	6x20 DIN 1481	Spannhülse	
5	6x16 DIN 1481	Spannhülse	
6	0346.15	Spiralfeder	
7	0346.16	Klinkenfeder	
8	0736.74	Schnepper	
9	20x1,2 DIN 471	Sicherungsring	
10	23x35x0,5 DIN 988	Paßscheibe	nach Bedarf
11	25x1,2 DIN 471	Sicherungsring	
12	1116.43.02.15	Zugseil	
13	1121.43.02.08	Drahtseil	
14	1121.43.03.01	Schutztopf	
15	M8x20 DIN 7991-8.8	Senkschraube	
16	M10x20 DIN 603-3.6	Flachrundschraube	
	M 10 DIN 934-8	6 kt-Mutter	
	A 10 DIN 127	Federring	
17	15 DIN 1441	Scheibe	
18	4x25 DIN 94	Splint	

Aufsammierfederung

19	1121.44.01.01	Drehstabfeder	
20 *	M 8 x 25 DIN 933-8.8	6kt-Schraube	zu Nr. 19
	A 8 DIN 127	Federring	

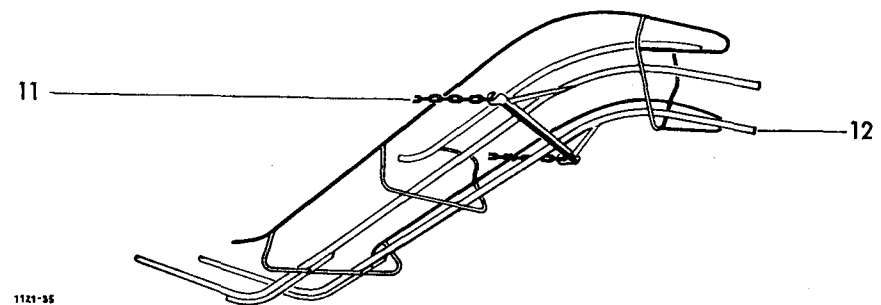
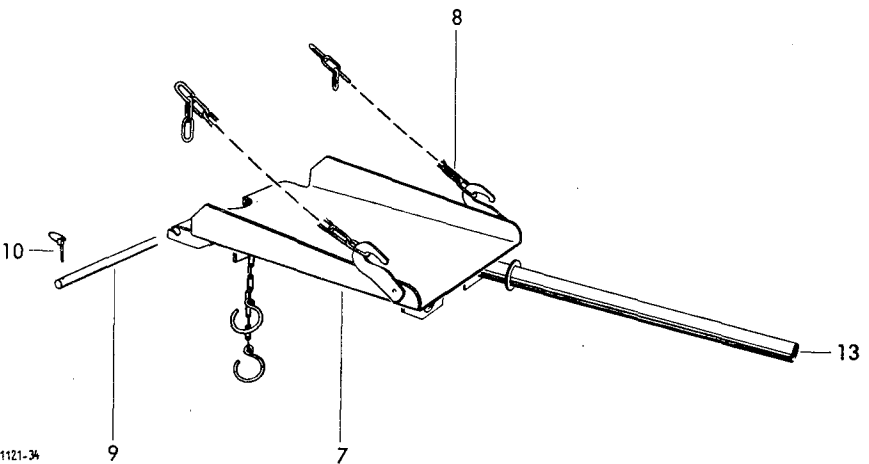
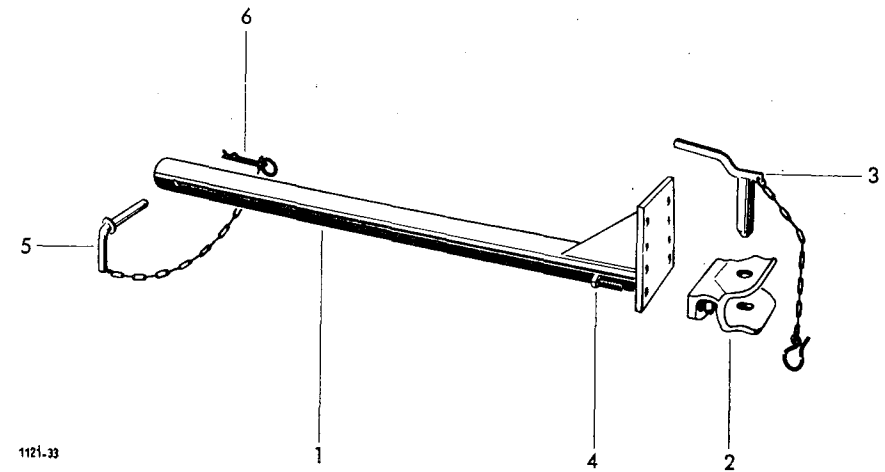


Lfd. Nr.	Teil-Nr.	Benennung	Bemerkung	Lfd. Nr.	Teil-Nr.	Benennung	Bemerkung
Schutzvorrichtungen							
1-5	1121.51.01.00	Kurbelschutzhaube		10	1121.51.03.01	Schutzbügel	
1	1121.51.01.01	Haube		11*	M10x25 DIN 933-8.8	6 kt-Schraube	zu Nr. 10
2*	0332.15	Scharnier	zu Nr. 1		M 10 DIN 934-8	6 kt-Mutter	
3*	A M6x16				A 10 DIN 127	Federring	
	DIN 7985-4.8	Linsenschraube	zu Nr. 2	12*	M6x25 DIN 933-8.8	6 kt-Schraube	zu Nr. 10
	M 6 DIN 934-8	6 kt-Mutter			M 10 DIN 934-8	6 kt-Mutter	
	A 6 DIN 127	Federring			11 DIN 126	Scheibe	
4*	M6x16 DIN 933-8.8	6 kt-Schraube	zu Nr. 2		A 10 DIN 127	Federring	
	M 6 DIN 934-8	6 kt-Mutter		13	1121.51.04.01	Schutzblech	
	A 6 DIN 127	Federring		14*	M5x16 DIN 603-8.6	Flachrundschraube	zu Nr. 13
5	1109.32.01.44	Haubenhalter			M 6 DIN 934-8	6 kt-Mutter	
6-9	1121.51.02.00	Schwunzscheibenschutz			A 6 DIN 126	Scheibe	
6	1121.51.02.01	Schutztrichter			A 6 DIN 127	Federring	
7	1121.51.02.05	Schutztopf		15	1121.51.05.01	Leitblech	Grundkörper innen
8	1109.51.02.18	Haubenhalter		16	M8x12 DIN 933-8.8	6 kt-Schraube	
9*	M8x20 DIN 933-8.8	6 kt-Schraube	zu Nr. 7		A 8 DIN 127	Federring	
	M 8 DIN 934-8	6 kt-Mutter					
	A 8 DIN 127	Federring					



1121-3

Lfd. Nr.	Teil-Nr.	Benennung	Bemerkung
Wagenanhängung			
1-6	1121.81.01.00	Wagenanhängung	Sonderzubehör
1	1121.81.01.01	Anhängerrohr	
2+3	6408.09.16.06	Anhängekupplung	
2	5107.09.16.16	Kupplungskörper	
3	5107.09.17.08	Bolzen	
4	M16x50 DIN 933-8.8	6 kt-Schraube	
	M 16 DIN 934-8	6 kt-Mutter	
	A 16 DIN 127	Federring	
5	2101.05.07.01	Vorsteckerbolzen	
6	0327.78	Federsicherung	
Strohschurre			
7	1104.81.03.01	Schurre	
8	6; lg. 0,588 m DIN 763	Kette	14 Glieder
9	1121.81.03.13	Bolzen	
10	5 DIN 11023	Klappstecker	
Ladeschurre			
11	1104.81.06.01	Ladeschurre	Sonderzubehör
12	6; lg. 2,226 m DIN 763	Kette	53 Glieder
Ballenabwurfvorrichtung			
13	1115.81.91.01	Abwurfrohr	Sonderzubehör
Werkzeug			
14-23	1121.82.02.00	Werkzeugtasche kpl.	
14-18	1121.82.02.01	Werkzeugtasche	
14*	1121.82.02.02	Doppelmaulschlüssel	
15*	10x13 DIN 895	Doppelmaulschlüssel	
16*	13x17 DIN 895	Doppelmaulschlüssel	
17*	19x24 DIN 895	Doppelmaulschlüssel	
18*	8 DIN 911-8	Schraubendreher	
19*	1118.82.02.16	Schmiersatz	Molykote Paste X
20*	M7x45 DIN 931-8.8	Scherschraube	10 Stck.
21*	M 7 DIN 934-6	6 kt-Mutter	10 Stck.
22*	A 7 DIN 127	Federring	10 Stck.
23*	11-A DIN 659	Steckschlüssel	2 Stck.
Lackierung und Beschriftung			
24*	RAL 3002	Welger-Lackfarbe rot	Menge angeben
25*	RAL 1012	Welger-Lackfarbe gelb	Menge angeben
26*	1121.83.01.10	Beschriftung	Menge angeben deutsch



Teil-Nr. Verzeichnis

Bitte beachten: Handelsübliche **Kleinteile** nach DIN wie Federringe, Keile, Muttern, Paßfedern, Schmiernippel, Schrauben, Scheiben, Spannhülsen, Splinte, Stifte usw. **sind nicht aufgeführt.**

Reihenfolge, Art und Erklärung der aufgeführten Teil-Nummern gehen aus nachstehender Übersicht hervor:

- 0307.55** – **0380.15** WELGER Werksnorm-Einzelteile
0701.10 – **0766.15** WELGER Werksnorm-Einzelteile aus Guß
1101.02.05.10 – **6408.09.16.06** WELGER Maschinen-Teile verschiedener Typen

Teil-Nr.	Seite	Lfd. Nr.	Teil-Nr.	Seite	Lfd. Nr.	Teil-Nr.	Seite	Lfd. Nr.
0307.55	12	9	0320.73	2	14	0325.90	10	11
0307.56	12	19		50	43	0325.98	10	19
0307.63	12	10	0320.74	2	27	0326.02	28	8
0307.68	12	3	0320.77	54	5	0326.14	32	30
0307.70	52	2		54	7	0326.17	38	25
0307.74	20	15	0320.87	32	37	0326.23	38	35
0307.76	20	10	0320.91	26	26	0327.78	8	20
0307.77	20	9	0323.21	10	16		62	6
0308.26	38	18	0324.02	48	27	0327.88	10	8
0308.27	36	27	0324.04	24	21	0327.91	8	20
0315.39	28	3		50	16	0328.09	18	16
	40	3	0324.26	8	21	0326.14	18	30
0315.46	28	2	0324.30	36	24	0332.15	60	2
	40	2	0324.31	10	6	0332.24	48	20
0315.54	50	28	0324.68	34	14	0336.32	6	18
0315.56	50	8		36	22	0338.30	56	9
0315.57	32	5	0324.69	34	13	0339.31	6	16
0315.67	12	2		36	23	0340.01	32	13
0315.76	26	2	0324.70	36	14	0340.03	24	28
	34	8	0324.79	8	22	0340.04	32	35
	36	2	0324.80	40	7	0340.07	30	17
	36	19		42	11	0340.39	8	5
0315.97	24	12	0324.89	52	12	0340.25	18	9
0316.19	22	16	0324.91	22	26	0341.18	22	31
0316.61	38	2	0325.18	12	7	0341.22	38	39
0320.20	12	16		22	4	0341.34	26	36
0320.25	32	33	0325.20	8	16	0341.48	24	24
0320.27	22	17	0325.21	4	13	0342.02	52	15
0320.56	30	18	0325.45	18	17	0343.12	56	10
0320.64	42	4	0325.56	52	20	0344.19	32	12
0320.71	26	24	0325.66	12	6	0344.37	4	14
	50	26	0325.68	12	23	0344.44	50	18
0320.72	4	12	0325.82	12	11	0344.45	50	19
	24	33	0325.86	12	26	0344.46	50	20

Teil-Nr.	Seite	Lfd. Nr.	Teil-Nr.	Seite	Lfd. Nr.	Teil-Nr.	Seite	Lfd. Nr.
0344.55	24	26	1101.23.02.01	32	16	1105.29.12.18	42	17
0344.56	32	27	1101.23.02.05	32	17	1105.29.51.32	42	26
0344.68	24	6	1101.23.03.01	32	21	1105.81.06.00	62	11
0346.05	22	21	1103.04.90.02	6	25			
0346.12	10	14	1102.22.03.74	40	8	1109.02.01.80	2	2-11
0346.15	58	6		42	10	1109.02.01.81	2	2
0346.16	58	7	1104.81.01.01	62	9	1109.02.01.82	2	3
0346.17	26	31	1104.81.06.01	62	11	1109.02.01.84	2	5
0361.08	30	4	1105.02.93.04	2	40	1109.02.01.88	2	9
0364.03	32	22	1105.05.03.00	8	17	1109.02.01.89	2	10
0364.26	38	14	1105.05.90.00	8	17	1109.07.01.25	8	4
0364.29	32	24	1105.07.02.00	8	7-16	1109.22.01.39	26	34
0380.15	10	20	1105.07.02.01	8	7	1109.22.11.03	22	15
			1105.07.02.07	8	8	1109.29.01.66	38	5
0701.10	10	3	1105.07.02.09	8	9	1109.29.01.67	38	6
0701.23	10	4	1105.07.02.10	8	10	1109.29.01.70	38	34-39
0707.13	52	7	1105.07.02.11	8	11-13	1109.29.01.71	38	34
0710.54	20	12	1105.07.02.12	8	11	1109.29.14.23	42	13
0712.16	20	13	1105.22.11.02	22	15-23	1109.51.02.18	48	19
0718.89	52	1	1105.22.11.06	22	17-19		60	8
0719.07	12	18	1105.22.11.08	22	18	1109.32.01.44	60	5
0719.11	10	9	1105.22.11.13	22	23			
0719.13	20	1	1105.22.14.00	30	15-20	1110.22.11.60	22	24
0720.01	22	20	1105.22.14.01	30	15	1110.51.01.06	60	5
0726.06	42	7	1105.22.14.02	30	16			
0728.02	22	3	1105.22.16.30	30	7	1115.02.01.46	2	15
0730.10	38	24	1105.23.01.14	32	10	1115.02.01.48	2	17
0730.32	12	32	1105.23.03.00	32	21-26	1115.02.01.49	2	18
0736.66	52	23	1105.23.04.09	32	28-34	1115.02.01.50	2	19
0736.74	58	8	1105.23.04.10	32	28	1115.02.01.51	2	20
0738.34	50	35	1105.29.03.13	38	4-19	1115.02.01.55	2	24
0752.02	52	22	1105.29.03.14	38	4-7	1115.02.01.57	2	15-25
0762.73	58	2	1105.29.03.15	38	4	1115.02.01.59	2	16
0762.74	34	2	1105.29.03.19	38	8-12	1115.02.01.66	2	23
0764.04	32	19	1105.29.03.20	38	8	1115.02.03.01	2	29+30+31
	32	25	1105.29.03.21	38	9	1115.02.03.05	2	32+33+34
0764.15	32	15	1105.29.03.22	38	10	1115.02.90.05	2	38+39+40
0765.23	34	4	1105.29.03.23	38	11	1115.05.91.00	8	19
0766.11	38	22	1105.29.03.33	38	31	1115.12.90.01	16	1-26
0766.14	36	31	1105.29.03.37	38	14-17	1115.22.08.23	28	7
0766.15	36	34	1105.29.03.39	38	15	1115.22.16.13	30	3
			1105.29.03.44	38	20	1115.29.08.25	40	7
1101.02.05.10	2	31	1105.29.03.48	38	23	1115.81.03.01	62	7
1101.02.05.04	2	34	1105.29.03.49	38	24-28	1115.81.91.01	62	13
1101.04.04.08	6	21	1105.29.03.52	38	26			
1101.22.01.45	22	9	1105.29.03.58	38	29	1116.14.02.03	10	2
1101.22.01.49	22	10	1105.29.05.28	36	30	1116.14.02.15	10	13
1101.22.01.59	22	11	1105.29.05.39	36	38	1116.14.02.19	10	15+
1101.22.08.18	28	9	1105.29.05.41	36	40	1116.26.51.06	22	5+
1101.22.16.01	30	8	1105.29.05.42	36	41	1116.29.04.01	42	1
1101.23.02.00	32	16-20	1105.29.05.43	36	42	1116.29.04.04	42	2
						1116.14.02.33	10	7+

Teil-Nr.	Seite	Lfd. Nr.	Teil-Nr.	Seite	Lfd. Nr.	Teil-Nr.	Seite	Lfd. Nr.
1116.29.04.09	42	6	1121.22.01.18	26	21	1121.34.03.11	50	14
1116.33.03.36	50	11	1121.22.01.19	26	22	1121.34.04.00	50	27
1116.33.03.37	50	15	1121.22.01.34	26	33	1121.34.05.01	50	29
1116.33.03.38	50	12	1121.22.02.01	22	1-3	1121.34.05.08	50	36
1116.33.03.46	50	21	1121.22.02.02	22	1	1121.34.06.02	50	30
1116.33.03.55	50	24	1121.22.03.12	28	4	1121.34.06.02	50	38
1116.33.03.77	50	10	1121.22.03.12	40	4	1121.34.07.01	50	41
1116.33.03.79	50	23	1121.22.05.01	30	1	1121.34.09.01	50	44
1116.43.02.15	58	12	1121.22.05.22	30	9	1121.41.01.12	52	11
			1121.22.05.29	30	11	1121.41.02.01	52	14
1118.09.03.00	8	23-26	1121.22.05.30	30	12	1121.41.02.10	52	17
1118.09.03.01	8	23	1121.22.05.38	30	13	1121.41.02.11	52	18
1118.42.08.01	54	10	1121.22.11.01	22	15-27	1121.41.02.12	52	19
1118.82.02.16	62	19	1121.22.11.14	22	24-27	1121.41.04.04	52	25
	62	30	1121.22.11.18	22	25	1121.41.04.05	52	26
			1121.22.11.24	22	28	1121.42.00.00	54+56	
1119.29.13.00	42	16	1121.22.90.05	22	13	1121.42.01.00	54	1
			1121.23.00.00	32	1-37	1121.42.02.01	56	1
1121.03.03.01	4	2	1121.23.01.00	32	1-15	1121.42.02.06	56	2
1121.03.03.07	4	4	1121.23.01.10	32	6	1121.42.02.13	56	5-8
1121.03.03.12	4	5	1121.25.01.08	34	7	1121.42.02.15	56	5
1121.03.04.01	4	8	1121.25.01.08	36	18	1121.42.02.31	56	13
1121.05.00.00	8	1-20	1121.25.01.12	34	10	1121.42.02.36	56	6
1121.05.01.01	8	1	1121.25.01.12	36	36	1121.42.03.01	56	14
1121.05.01.17	8	2	1121.25.01.12	36	45	1121.42.04.01	54	2
1121.14.01.01	10	1	1121.25.02.01	24	1-5	1121.42.04.13	54	3
1121.14.01.23	12	17	1121.25.02.06	24	2	1121.42.04.16	54	6
1121.14.02.00	12	1-39	1121.25.02.08	24	4	1121.42.06.01	54	8
1121.14.02.01	12	1		24	7	1121.42.51.01	54	12
1121.14.02.20	12	14		24	34	1121.43.00.00	58	1-18
1121.14.02.38	12	28	1121.25.02.14	24	6-10	1121.43.01.01	58	1
1121.14.03.01	14	1-20	1121.25.02.23	24	11	1121.43.01.11	58	3
1121.14.51.01	12	40	1121.25.02.27	24	14	1121.43.02.08	58	13
1121.16.05.01	18	4	1121.25.02.33	24	17	1121.43.03.01	58	14
1121.16.06.01	18	6	1121.25.02.38	24	19	1121.51.02.00	60	6-9
1121.16.07.01	18	8	1121.25.02.43	24	22	1121.51.02.01	60	6
1121.16.09.09	18	21	1121.25.03.01	24	25	1121.51.02.05	60	7
1121.16.10.02	18	23	1121.25.03.07	24	27	1121.51.04.01	60	13
1121.16.10.06	18	27	1121.31.01.03	44	3	1121.82.02.00	62	14-23
1121.20.03.01	20	19	1121.31.02.01	44	7	1121.82.02.01	62	14-18
1121.20.03.06	20	20	1121.32.03.01	48	12	1121.82.02.02	62	14
1121.20.51.14	20	37	1121.32.04.01	48	14	1121.82.02.02	62	24
1121.21.01.01	26	1	1121.32.05.01	48	16			
1121.21.01.07	26	3	1121.32.06.01	48	17	1121.02.01.01	2	1
1121.21.01.07	36	4	1121.32.07.01	48	18	1122.02.10.04	235+36+37	
1121.21.01.12	26	4	1121.32.09.01	48	25	1121.03.01.01	4	1
1121.21.51.02	26	5	1121.32.10.01	48	26	1121.03.05.01	4	10
1121.21.51.02	36	5	1121.34.01.00	50	1	1121.04.01.01	6	20
1121.21.51.03	26	6	1121.34.02.01	50	3	1121.04.02.01	6	23
	36	6	1121.34.02.02	50	4	1121.16.01.01	18	1
1121.22.01.14	26	19	1121.34.03.01	50	7	1121.16.04.01	18	2

Teil-Nr.	Seite	Lfd. Nr.	Teil-Nr.	Seite	Lfd. Nr.	Teil-Nr.	Seite	Lfd. Nr.
1121.16.08.01	18	10	1122.29.51.37	42	21	1121.81.01.01	62	1
1121.16.08.09	18	11	1121.31.01.01	44	1	1121.81.03.13	62	9
1121.16.11.01	18	28	1121.31.01.02	44	2	1122.02.03.00	62	24-34
1121.20.04.05	20	26	1121.32.01.01	46	1	1122.02.03.01	62	24-29
1121.20.04.08	20	22	1121.32.02.01	46	6	1121.03.01.09	62	37
1121.22.01.01	26	15	1121.32.02.12	46	9	1121.03.01.10	62	26
1121.22.03.01	28	1	1121.32.08.01	48	22	2101.05.07.01	62	5
1121.25.01.01	34	1	1122.32.11.01	48	28			
1122.25.01.14	34	12	1122.34.07.02	50	41			
1122.27.01.01	36	1	1121.41.00.00	52	1-28	2105.02.91.04	2	37
1122.28.01.01	36	17	1121.41.03.03	52	21	2105.42.03.52	56	7
1122.28.01.10	36	24	1121.41.04.00	52	22-26			
1122.29.01.00	38	1-39	1121.44.01.01	58	19	4102.48.02.02	36	43
1122.29.01.01	38	1	1121.51.01.00	60	1-5			
1122.29.03.01	40	1	1121.51.01.01	60	1	5107.09.16.16	62	2
1122.29.05.07	42	5	1121.51.03.01	60	10	5107.09.17.08	62	3
1122.29.05.15	42	9	1121.51.05.01	60	15			
1122.29.51.32	42	18	1121.81.01.00	62	1-6	6408.09.16.06	62	2+3

Anschriften der WELGER-Werksvertreter

Günter Arnold	865 Kulmbach Blaicher Straße 20	Tel. 0 92 21 / 29 50
Uwehorst Birkholz	3011 Garbsen Hannoversche Straße 149	Tel. 0 51 37 / 7 24 78
Werner Böttger oHG	29 Oldenburg (Oldb) Bäkeplacken 25-27	Tel. 04 41 / 5 20 79 Fernschr. 025 875
Otto Fesser	3162 Uetze Gifhorner Straße 14	Tel. 0 51 73 / 3 23
Manfred Geiger	7992 Tettngang Martinusweg 6	Tel. 0 75 42 / 71 54
Alfred Gooß	2105 Seevetal 1 – Hittfeld	Tel. 0 41 05 / 30 85 Fernschr. 02180 314
Werner Jerratsch	4401 Roxel über Münster (Westf.) Dorffeldstraße 34	Tel. 02 50 34 / 1 13
Alfons Kilian	87 Würzburg Bohlleitenweg 77	Tel. 09 31 / 4 72 67
Johannes Müller	311 Uelzen 14 Hansen	Tel. 05 81 / 55 33
Carl Petry Inh. Walter Bertram	6752 Winnweiler (Pfalz) Im Küchengarten 4	Tel. 0 63 02 / 20 45
Willi Pfeiffer	8832 Weißenburg (Bay) Lehenwiesenweg 10	Tel. 0 91 41 / 27 19
Richard Plannerer	8939 Eurishofen 11 1/2	Tel. 0 82 46 / 3 27
Georg Schaffert	35 Kassel - Ha. Seebergstraße 19	Tel. 05 61 / 68 42
Peter Schüler	7063 Welzheim/Aichstrut Hauptstraße	Tel. 0 71 82 / 64 34
Welger-Verkaufsbüro	5159 Kerpen Burgunder Straße 17	Tel. 0 22 37 / 21 60 20 61 Fernschr. 08 881 973

Bitte beachten:

Ersatzteilbestellungen bitten wir beim zuständigen Händler bzw. Maschinenlieferanten aufzugeben.