



Ersatzteilliste

AP 42

Hinweise für die Ersatzteil-Bestellung

Die auf den einzelnen Blättern vorhandenen Abbildungen der Maschinenteile sind mit Positionsnummern versehen. Diese geben im darunterliegenden Text die Teil-Nummern und deren Bezeichnung an. Haben sich Teile geändert, so ist dies durch einen Strich vor den Positionsnummern im Textteil gekennzeichnet. Jede Bestellung muß zur Vermeidung von Irrtümern und Fehllieferungen folgende Angaben enthalten:

Teil-Nummer und Benennung des Ersatzteils (in dieser Liste feststellen)

Menge der gewünschten Ersatzteile

Gewünschte Lieferart (Post, Frachtgut, Expreß)

Volle Anschrift des Bestellers (mit Postleitzahl)

Die in dieser Liste aufgeführten Teil-Nummern haben Vorrang vor auf manchen Teilen eingegossenen oder eingepprägten Bezeichnungen. Schrauben, Muttern, Federringe und Scheiben zum Befestigen kompletter Ersatzteilgruppen werden normalerweise nicht mitgeliefert. Bei Bedarf ist die Teil-Nummer der Befestigungsteile anzugeben.

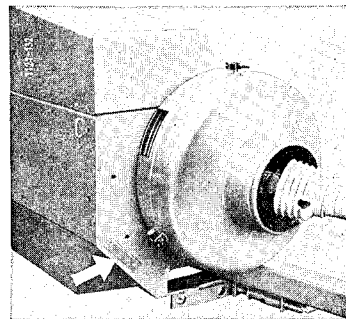
Das Teil-Nr. Verzeichnis am Ende der Liste dient zum schnellen Aufsuchen von Teilen, deren Nummer bekannt ist.

Abkürzungen:

6 kt = Sechskant; kpl. = komplett; at. = austauschbar; * = nicht abgebildet.

Die Fabrik-Nummer

Ihrer Aufsammelpresse ist auf dem nebenstehend gezeigten Nummernschild angegeben. Garantiefälle und Rückfragen können ohne Angabe der Fabrik-Nummer nicht bearbeitet werden. Bitte tragen Sie deshalb diese Nummer gleich nach Auslieferung der Maschine hier ein:



Nachdruck nicht gestattet – alle Rechte sowie technische Änderungen vorbehalten. Die Abbildungen sind für Form und Ausführung nicht verbindlich. Copyright 1980 by Gebrüder Welger GMBH & CO. Kommanditgesellschaft, Wolfenbüttel.

GEBRÜDER WELGER GMBH & CO. KOMMANDITGESELLSCHAFT

Gebrüder-Welger-Straße Postfach 15 60 3340 Wolfenbüttel

Telefon: (05331) 4 04 - 1 · Telex: 095 639 · Telegramme: Welger Wolfenbüttel



WELGER AP 42

Achse

Road Axle – Essieu
Assale – Eje

A

Gestell und Zubehör

Bale Chamber and Trailer Loaders – Canal de Passage et Accessoires
Telaio ed Accessori – Canal de Prensado y Accesorios

B

Aufsammler

Pick-up Reel – Ramasseur
Raccoglitore – Recogedor

C

Kolbenantrieb

Main Drive – Transmission Principale
Trasmissione-Pistone – Transmision del Piston

D

Raffer- und Querförderantrieb

Packer and Crossfeed Drive – Entraînement de l'Ameneur et du Transporteur
Transversal – Comando Forcone Introduttore e Forcone Alimentatore –
Accionamiento del Alimentador y Transportador

E

Raffer und Querförderer

Packer and Cross Feeder – Ameneur et Transporteur Transversal
Introduttore e Forconi – Alimentador y Transportador

F

Binder-Grundteile

Knotter Basic Parts – Pièces Générales du Noueur
Legatore-Particolari Base – Piezas Base del Atador

G

Garnbindung

Twine Knotters – Noueurs à Ficelle
Legatura di Spago – Atador de Sisal

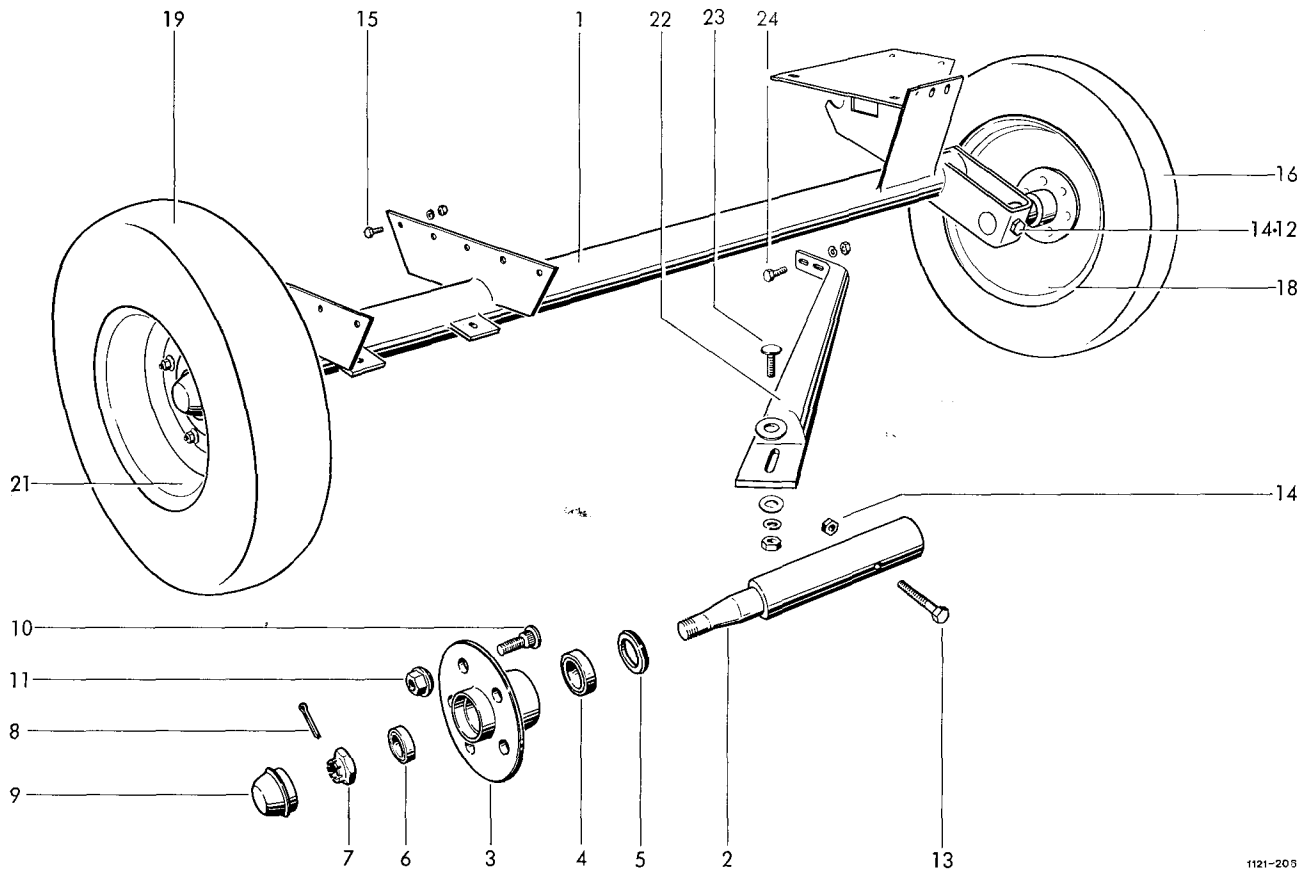
H

J

Schutzvorrichtung und Beleuchtung

Guards and Lighting Equipment – Protecteurs et Eclairage Electrique
Dispositivi di Protezione ed Illuminazione – Dispositivos de Proteccion
y Equipo Electrico

K



1121-205

Radachse Normalbereifung

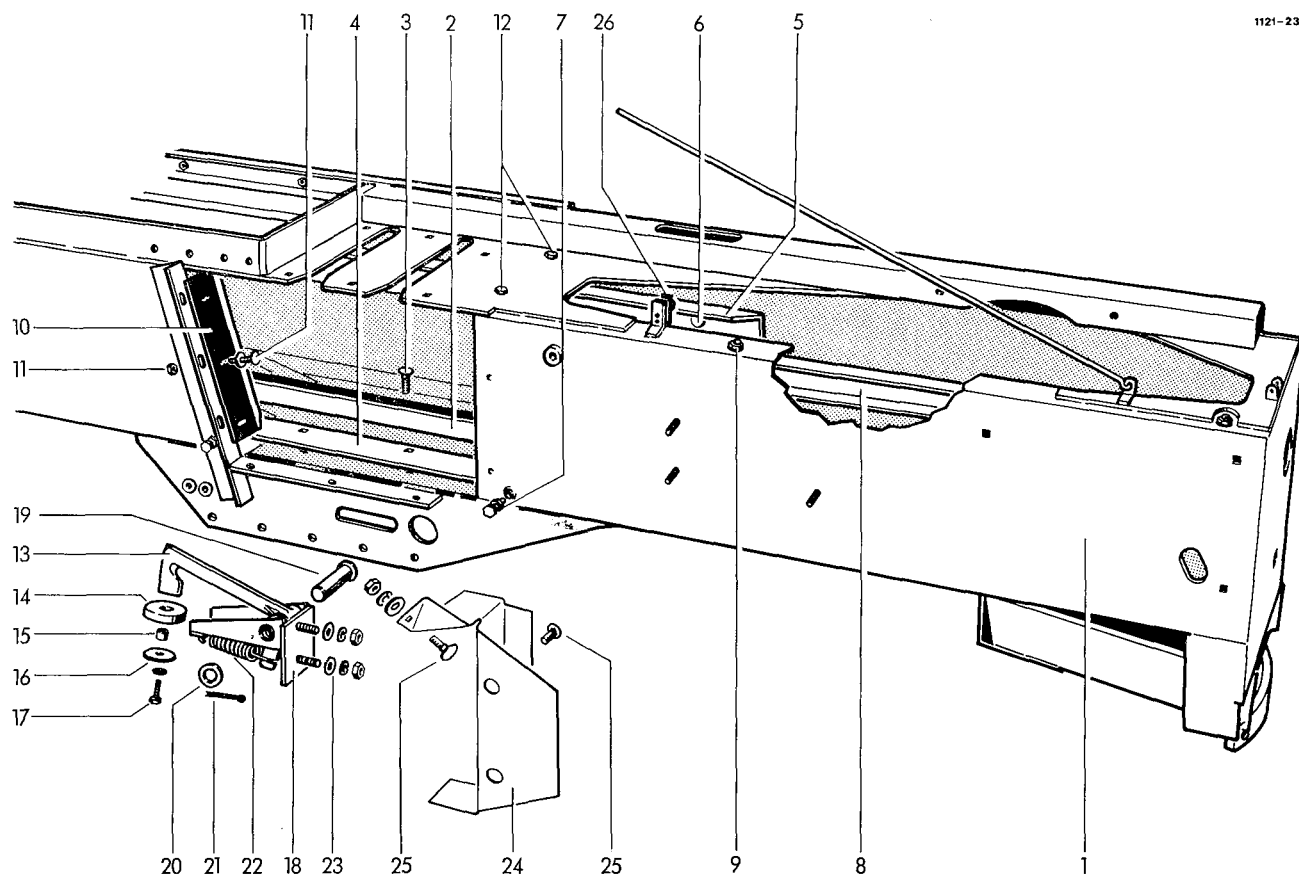
1	1121.02.01.01	Achse	1
2-11	1109.02.01.80	Achsstummel kpl.	10
2	1109.02.01.81	Achsstummel	10
3	1109.02.01.82	Radnabe	1
4	30206 DIN 720	Kegelrollenlager	10
5	1109.02.01.84	Lamellenring	10
6	30204 DIN 720	Kegelrollenlager	10
7	M 18x1,5 DIN 936-8	Kronenmutter	10
8	4x35 DIN 94	Splint	10
9	1109.02.01.88	Radkapsel	10
10	1109.02.01.89	Radbolzen	10
11	A 14 DIN 74361	Kugelbundmutter	10
12	M12x90 DIN 931-8.8	6 kt-Schraube	10
13	M12x110 DIN 931-8.8	6 kt-Schraube	10
14	0320.73	Sicherungsmutter	10
15	M10x25 DIN 933-8.8	6 kt-Schraube	10
	M 10 DIN 934-8	6 kt-Mutter	10
	11 DIN 126	Scheibe	10
	A 10 DIN 127	Federring	10

Räder

16+17+18	2105.02.03.01	Rad kpl.	1	
2	19+20+21	1121.02.03.13	Rad kpl.	1
2	16	5.60-15	Reifen	1
2	17*	5.60-15	Schlauch	1
2	18	2105.02.03.07	Scheibenrad	1
2	19	7.00-12 Impl. 4 PR	Reifen	1
2	20*	7.00-12	Schlauch	1
2	21	1121.02.03.16	Scheibenrad	1

Achsverstrebung

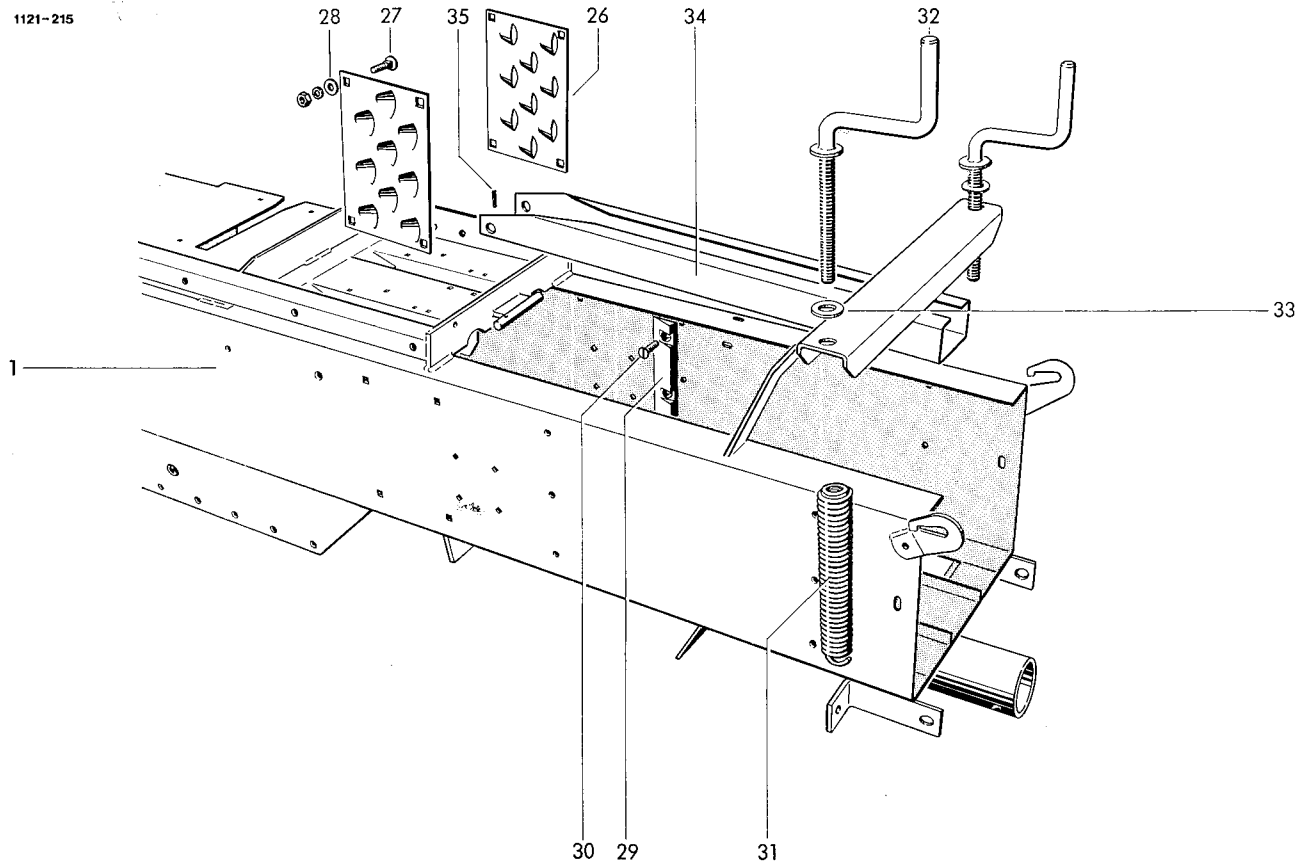
22	1121.02.02.01	Strebe	1
23	M10x35 DIN 603-8.8	Flachrundschaube	1
	M 10 DIN 934-8	6 kt-Mutter	1
	13 DIN 7349	Scheibe	1
	11 DIN 126	Scheibe	1
	A 10 DIN 127	Federring	1
24	M10x25 DIN 933-8.8	6 kt-Schraube	1
	M 10 DIN 934-8	6 kt-Mutter	1
	A 10 DIN 127	Federring	1



Gestell						
1-28	1121.03.00.00	Gestell	1	12	M12x45 DIN 933-8.8 6 kt-Schraube	4
1	1121.03.01.01	Grundkörper	1		M 12 DIN 934-8 6 kt-Mutter	4
2	1121.03.03.01	Schiene	1		A 12 DIN 127 Federring	4
3	M10x35 DIN 603-8.8	Flachrundschaube	5	13-17	1121.03.10.01 Rückhalter kpl.	1
	M 10 DIN 934-8	6 kt-Mutter	5	13	0736.81 Rückhalter	1
	10,5 DIN 7349	Scheibe	5	14	0328.37 Anschlag	1
	A 10 DIN 127	Federring	5	15	0328.39 Hülse	1
4	1121.03.03.07	Beilage n. Bedarf 1 mm dick	1	16	0328.35 Scheibe	1
	1121.03.03.08	Beilage n. Bedarf 3 mm dick	1	17	M8x25 DIN 933-8.8 6 kt-Schraube	1
5	1121.03.03.12	Schiene	1	18	1121.03.10.10 Halter	1
6	M10x25 DIN 603-8.8	Flachrundschaube	5	19	16x60x53 DIN 1434 Bolzen	1
	M 10 DIN 934-8	6 kt-Mutter	5	20	17 DIN 1441 Scheibe	5
	A 10 DIN 127	Federring	5	21	4x25 DIN 94 Splint	1
7	M12x40 DIN 933-8.8	6 kt-Schraube	2	22	0341.54 Zugfeder	1
	M 12 DIN 934-8	6 kt-Mutter	2	23	M8x25 DIN 933-8.8 6 kt-Schraube	1
8	1121.03.04.01	Schiene	1		M 8 DIN 934-8 6 kt-Mutter	2
9	M10x25 DIN 604-3.6	Senkschraube	2		A 8 DIN 127 Federring	2
	M 10 DIN 934-8	6 kt-Mutter	2	24	1121.03.12.01 Leitblech	1
	A 10 DIN 127	Federring	2	25	M8x20 DIN 603-8.8 Flachrundschaube	3
10	1121.03.05.01	Messer	1		M 8 DIN 934-8 6 kt-Mutter	3
11	M10x35 DIN 603-8.8	Flachrundschaube	3		9 DIN 126 Scheibe	3
	M 10 DIN 934-8	6 kt-Mutter	3		A 8 DIN 127 Federring	3
	10,5 DIN 7349	Scheibe	3	26	0344.37 Blattfeder	1
	A 10 DIN 127	Federring	3	27*	4x8 DIN 660 Halbrundniet	2

Fortsetzung B 11 / Continued B 11 / Continué B 11

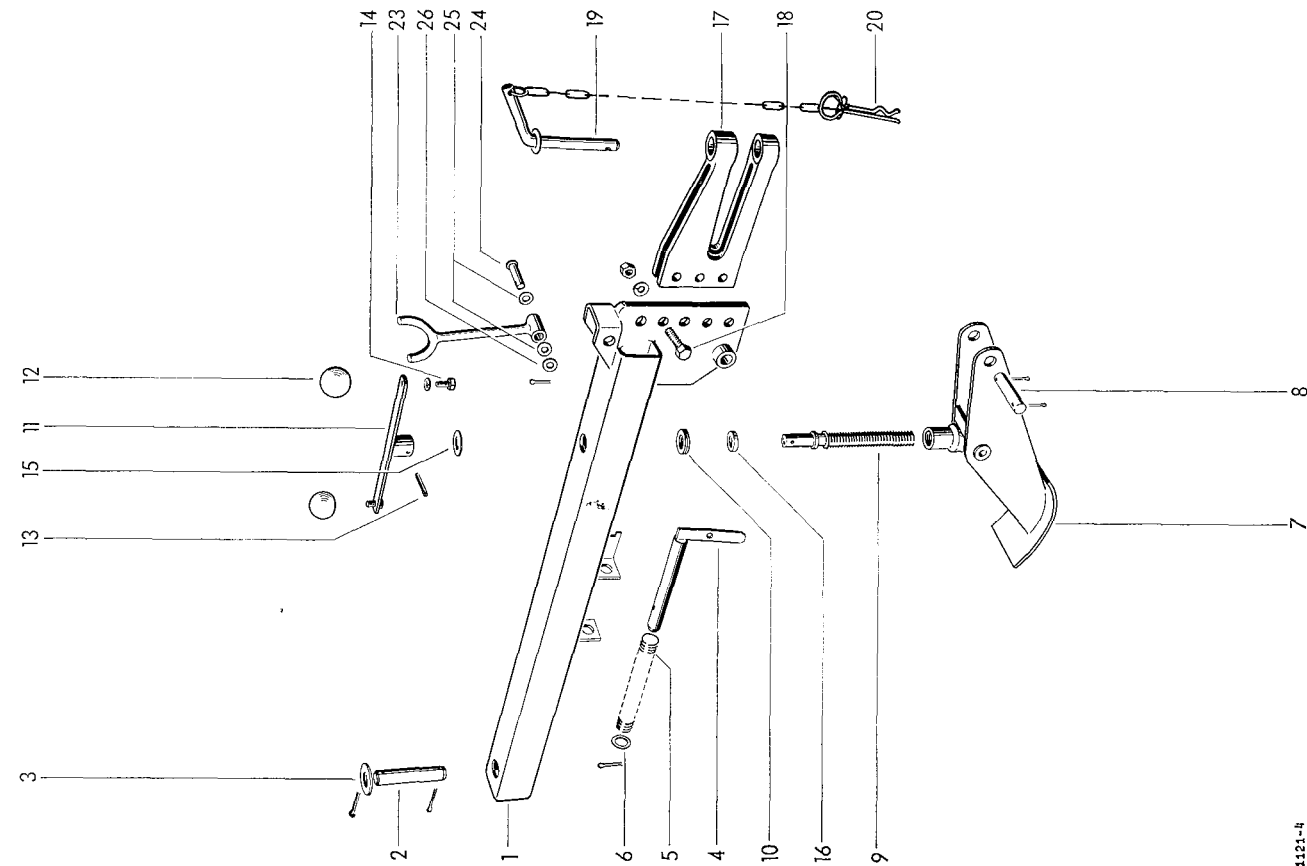
1121-215



26	0339.31	Schuppenblech	2	31	1121.04.01.01	Zugfeder	2
27	M10x25 DIN 603-8.8	Flachrundschaube	8	32	1101.04.04.08	Kurbel	2
	M 10 DIN 934-8	6 kt-Mutter	8	33	21 DIN 125	Scheibe	2
	A 10 DIN 127	Federring	8	34	1121.04.02.01	Spannschiene	1
28	0324.59	Scheibe	8	35	5x24 DIN 1481	Spannhülse	1
29	0336.32	Ballenbremse	● 2				
30	A M8x25 DIN 87-4.8	Senkschraube	● 6				
	M 8 DIN 934-8	6 kt-Mutter	● 6				
	A 8 DIN 127	Federring	● 6				

● = bei Sonderausführung doppelte Stückzahl

Siehe auch B 10 / See also B 10 / Voyez aussi B 10

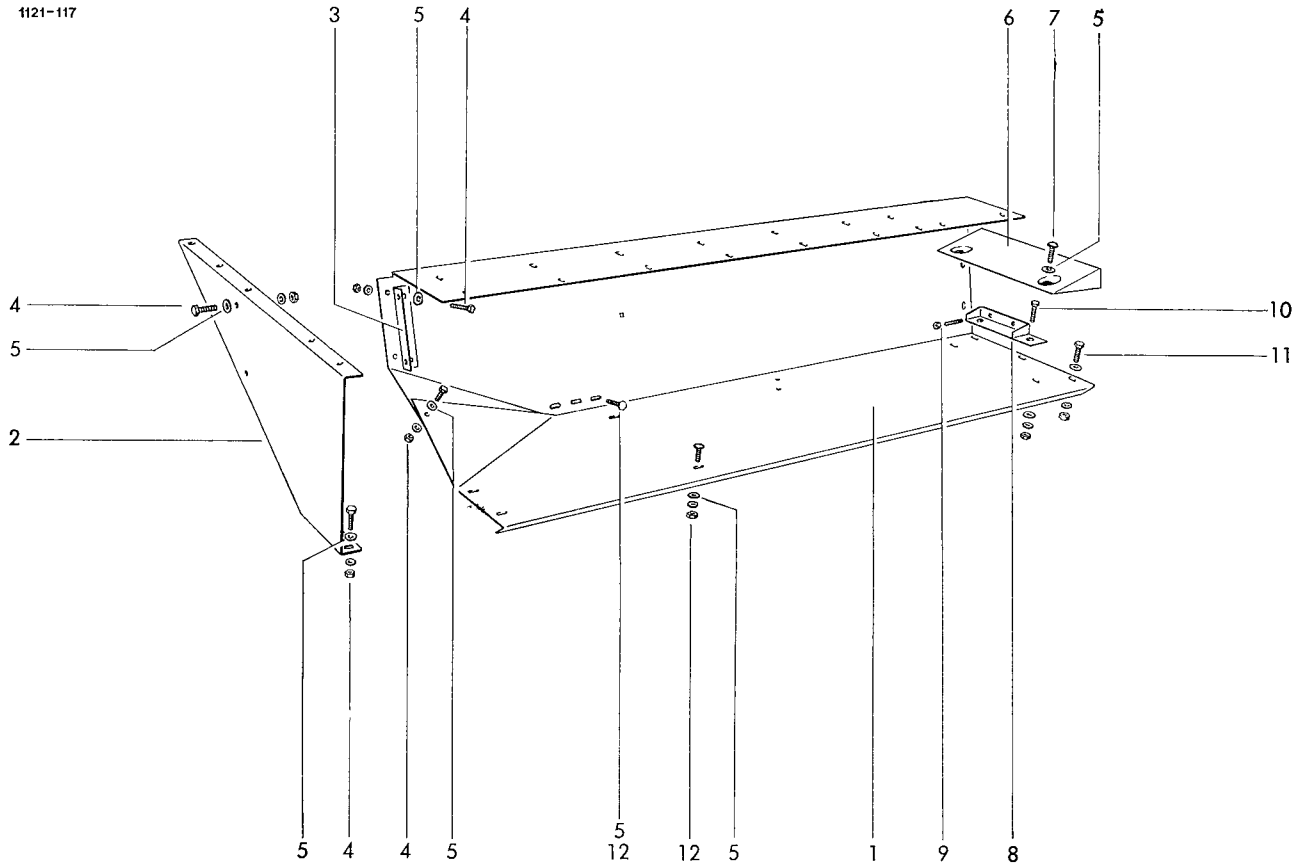


1	1121.05.01.01	Zugvorrichtung	1
2	1121.05.01.17	Zugrohr	1
3	31 DIN 1441	Bolzen	1
4	8x50 DIN 94	Scheibe	2
5	1109.07.01.25	Splint	1
6	0340.39	Arretierbolzen	1
7-16	26 DIN 126	Druckfeder	1
7	6x35 DIN 94	Scheibe	1
8	1105.07.02.00	Splint	1
9	1105.07.02.07	Deichselstütze	1
10	1105.07.02.10	Stützfuß	1
11-13	1105.07.02.11	Bolzen	1
11	1105.07.02.12	Splint	2
12	F 50 DIN 319	Spindel	1
13	A 12 DIN 127	Axial-Rillenkugellager	1
14	6x40 DIN 1481	Kurbel kpl.	1
15	M12x20 DIN 433-8.8	Kurbelnabe	1
16	27 DIN 126	Kugelknopf	1
17	0325.20	Federring	2
18	1105.05.03.00	Spannhülse	2
19	1105.05.90.00	6 kt-Schraube	1
20	M16x65 DIN 601-3.6	Scheibe zu Nr. 9, 8 mm dick	1
21*	M 16 DIN 934-8	Zugöse für Bolzen 30 ϕ	1
22*	A 16 DIN 127	Zugöse für Bolzen 20 ϕ	3
23	1115.05.91.00	6 kt-Schraube	3
24	2101.05.07.00	6 kt-Mutter	3
25	0327.91	Federring	1
26	0327.78	Anhängebolzen 30 ϕ mit Nr. 20	1
	0324.26	Anhängebolzen 20 ϕ mit Nr. 20	1
	0324.79	Federsicherung für Bolzen 30 ϕ	1
		Federsicherung für Bolzen 20 ϕ	1
		× Scheibe zu Nr. 10, 3 mm dick	1
		× Scheibe zu Nr. 10, 2 mm dick	1
Gelenkwellenstütze			
23	1118.09.03.01	Stützgabel	1
24	16h 11x80x75 DIN 1435	Bolzen	1
25	B 16 DIN 137	Federscheibe	2
26	17 DIN 125	Scheibe	1
	4x25 DIN 94	Splint	1

× = nach Bedarf

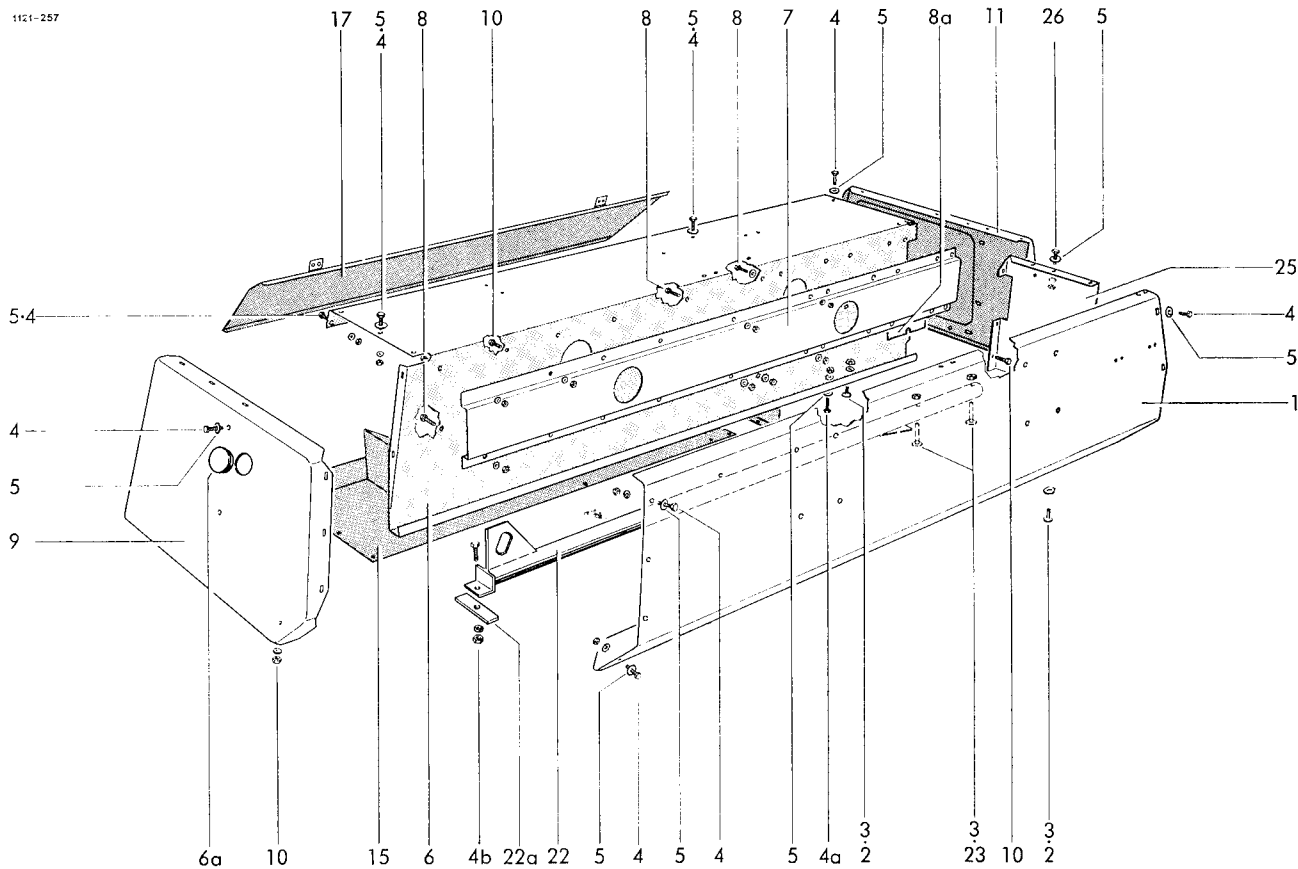
1121-4

1121-117



Querfördertisch

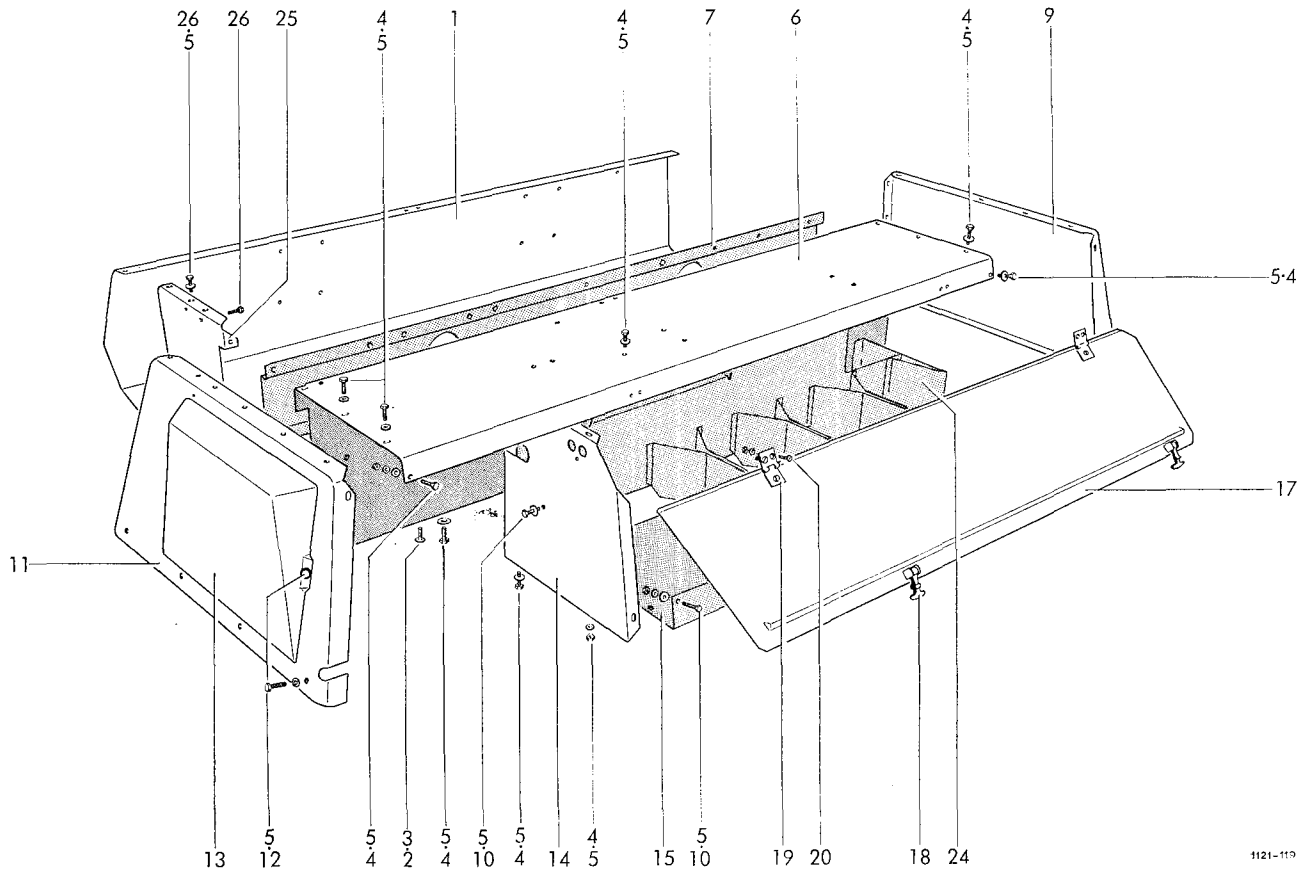
1	1121.31.01.01	Tisch	1	9	M10x30		
2	1121.31.01.02	Seitenwand	1		DIN 913-45H	Gewindestift	2
3	1121.31.01.03	Winkel	1		M 10 DIN 934-8	6 kt-Mutter	2
4	M8x20 DIN 933-8.8	6 kt-Schraube	7	10	M10x30 DIN 933-8.8	6 kt-Schraube	2
	M 8 DIN 934-8	6 kt-Mutter	7		M 10 DIN 934-8	6 kt-Mutter	2
	A 8 DIN 127	Federring	7	11	DIN 126	Scheibe	3
5	0324.02	Scheibe	14		A 10 DIN 127	Federring	2
6	1121.31.02.01	Einlaufblech	1	11	M10x30 DIN 933-8.8	6 kt-Schraube	1
7	M8x20 DIN 603-4.6	Flachrundschrabe	2		M 10 DIN 934-8	6 kt-Mutter	1
	M 8 DIN 934-8	6 kt-Mutter	2		11 DIN 126	Scheibe	1
	11 DIN 126	Scheibe	2		A 10 DIN 127	Federring	1
	A 8 DIN 127	Federring	2	12	M8x20 DIN 603-4.6	Flachrundschrabe	5
8	1121.31.03.01	Druckstück	1		M 8 DIN 934-8	6 kt-Mutter	5
					A 8 DIN 127	Federring	5



Rafferkasten

1-25	1121.32.00.00	Rafferkasten	1	4b	M8x30 DIN 933-8.8	6 kt-Schraube	1
1	1121.32.01.01	Vorderwand	1		M 8 DIN 934-8	6 kt-Mutter	1
2	M10x20 DIN 603-4.6	Flachrundschaube	4		A 8 DIN 127	Federring	1
	11 DIN 126	Scheibe	4	5	0324.02	Scheibe	56
3	M 10 Stover-8	Sicherungsmutter	6	6	1121.32.02.01	Mittelwand	1
4	M8x20 DIN 933-8.8	6 kt-Schraube	18	6a	3202.01.10.23	Schutzstopfen	1
	M 8 DIN 934-8	6 kt-Mutter	18	7	1121.32.02.13	Hutprofil	1
	A 8 DIN 127	Federring	18	8	M10x20 DIN 933-8.8	6 kt-Schraube	7
4a	M8x20 DIN 603-8.8	Flachrundschaube	8		M 10 DIN 934-8	6 kt-Mutter	7
	M 8 DIN 934-8	6 kt-Mutter	8		11 DIN 126	Scheibe	7
	10,5 DIN 125	Scheibe	8		A 10 DIN 127	Federring	7
	A 8 DIN 127	Federring	8	8a	1121.32.02.18	Ansatzblech	1

Fortsetzung B 41 / Continued B 41 / Continué B 41



1121-119

9	1121.32.03.01	Stirnwand rechts	1	16*	1121.32.06.10	Einlage Schaumstoff zu Nr. 15	1
10	M8x16 DIN 933-8.8	6 kt-Schraube	12	17	1121.32.07.01	Klappe	1
	M 8 DIN 934-8	6 kt-Mutter	12	18	1109.51.02.18	Haubenhalter	2
	A 8 DIN 127	Federring	12	19	0332.24	Scharnier	2
10a*	M8x20 DIN 603-8.8	Flachrundschaube zu Nr. 14	1	20	A M6x12		
	M 8 DIN 934-8	6 kt-Mutter	1		DIN 965-4.8	Senkschraube	6
	10,5 DIN 125	Scheibe	1		M 6 DIN 934-8	6 kt-Mutter	6
	A 8 DIN 127	Federring	1		A 6 DIN 127	Federring	6
10b*	M8x20 DIN 603-8.8	Flachrundschaube zu Nr. 15	6	21*	1121.32.07.14	Schaumstoff zu Nr. 17	1
	M 8 DIN 934-8	6 kt-Mutter	6	22	1121.32.08.01	Mittelsteg	1
	10,5 DIN 125	Scheibe	6	22a	1121.32.08.08	Verstärkung	1
	A 8 DIN 127	Federring	6	23	M10x60 DIN 603-4.6	Flachrundschaube	2
11	1121.32.04.01	Stirnwand links	1	24	1121.32.09.01	Einsatzblech	1
12	M8x20 DIN 933-8.8	6 kt-Schraube	5	25	1121.32.10.01	Versteifungsblech	1
	A 8 DIN 127	Federring	5	26	M8x25 DIN 933-8.8	6 kt-Schraube	2
13	1121.32.04.10	Binderklappe	1		M 8 DIN 934-8	6 kt-Mutter	2
14	1121.32.05.01	Trennwand	1		A 8 DIN 127	Federring	2
15	1121.32.06.01	Bodenblech	1				

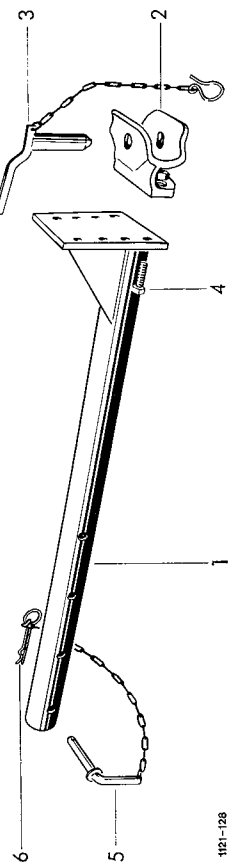
Siehe auch B 40 / See also B 40 / Voyez aussi B 40

Erweiterung
7. 79

WELGER AP 42

B 41

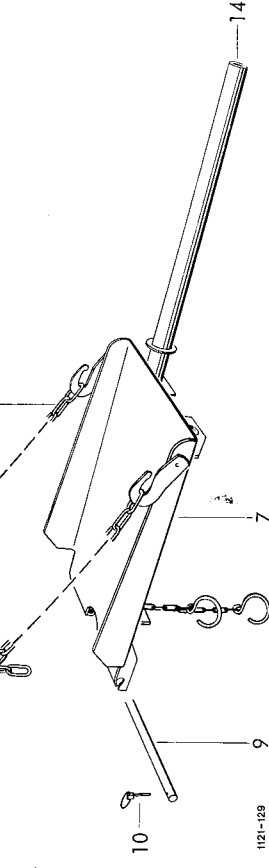
Wagenanhängung Sonderzubehör



1121-128

- 1-6 1121.81.01.00
- 1 1121.81.01.01
- 2+3 6408.09.16.06
- 2 5107.09.16.16
- 3 5107.09.17.08
- 4 M16x50 DIN 933-8.8
M 16 DIN 934-8
- 5 A 16 DIN 127
- 5 2101.05.07.01
- 6 0327.78

Strohschurre



1121-129

- 7 1104.81.03.01
- 8 6; lg. 0,588 m DIN 763
- 9 1121.81.03.13
- 10 5 DIN 11023
- 11 1104.81.06.01
- 12 6; lg. 2,226 m DIN 763
- 13 1105.81.90.01

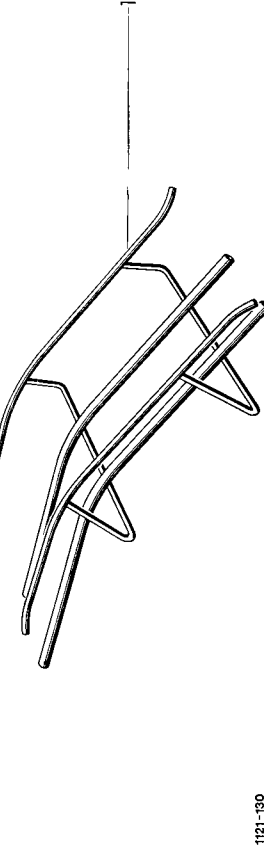
Ladeschurre Sonderzubehör



1121-130

- 1 1104.81.06.01
- 2 6; lg. 2,226 m DIN 763
- 1 1105.81.90.01

Ballenabwurfvorrichtung Sonderzubehör



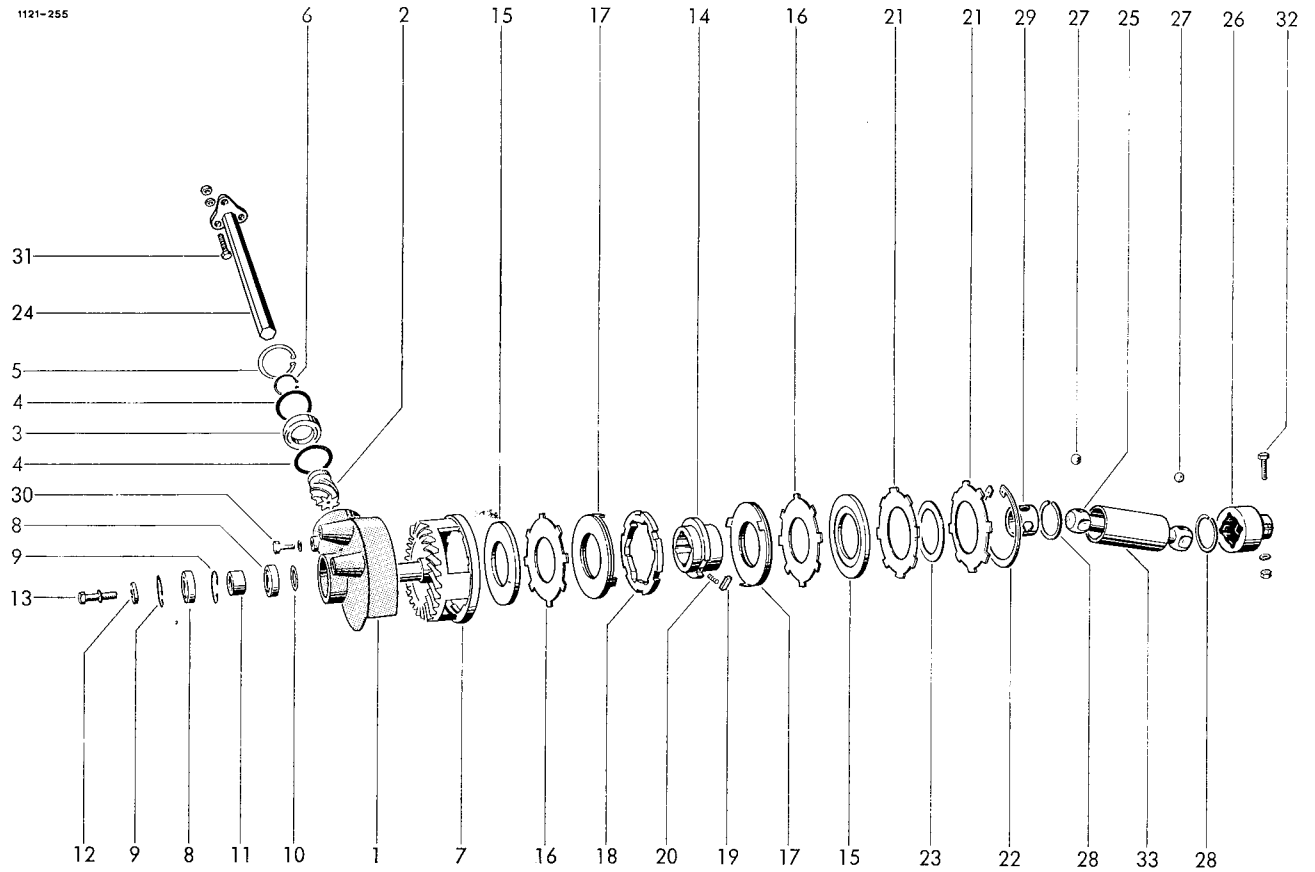
1121-135

- 1 1115.81.91.01
- 15-25 1121.82.02.00
- 15-19 1121.82.02.01
- 15* 1121.82.02.02
- 16* 10x13 DIN 895
- 17* 13x17 DIN 895
- 18* 19x24 DIN 895
- 19* 8 DIN 911-8
- 20* 1118.82.02.16
- 21* M7x50 DIN 931-8.8
- 22* M 7 DIN 934-8
- 23* A 7 DIN 127
- 24* 11-A DIN 659
- 25* 0320.92
- 26* RAL 3002
- 27* RAL 1012
- 28* 1121.83.01.10

Lackierung und Beschriftung

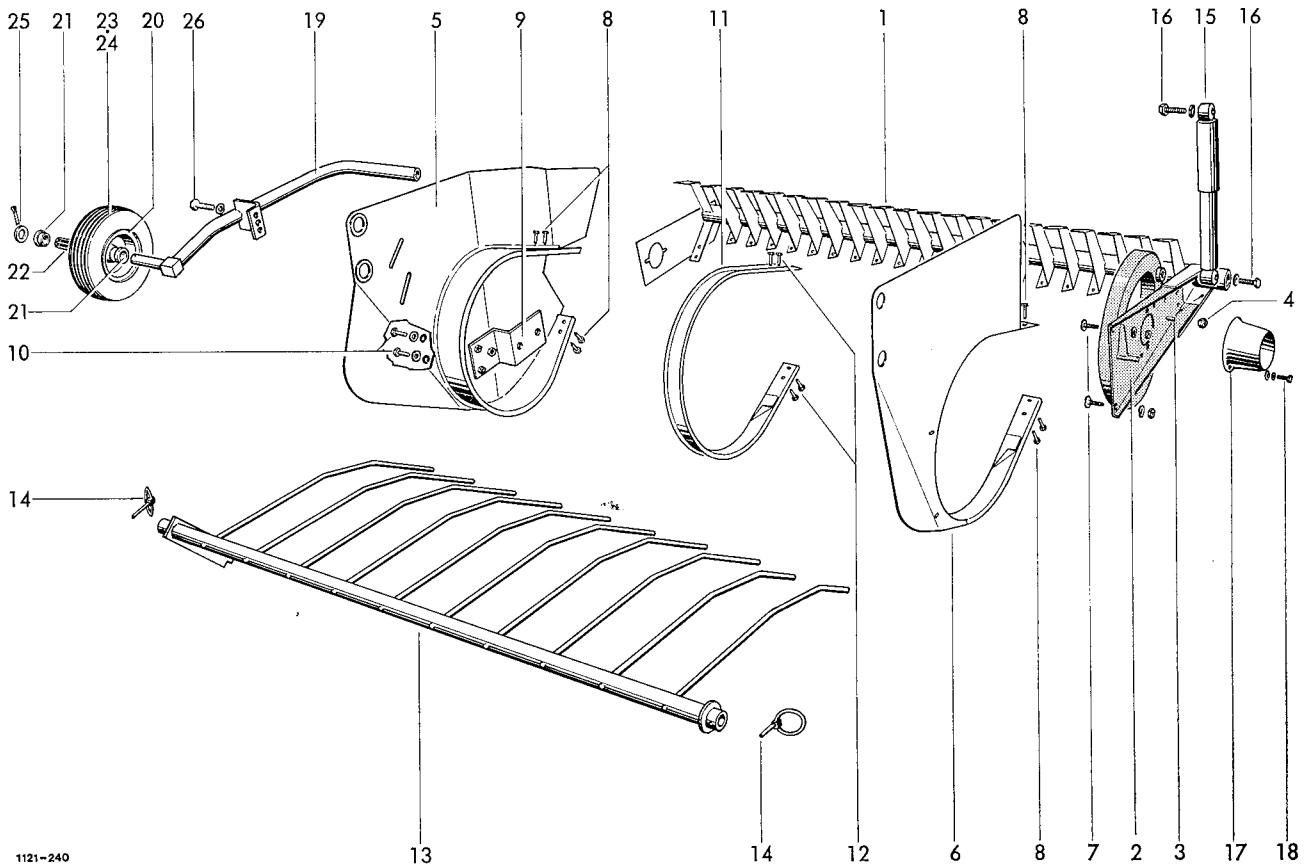
Welger-Lackfarbe rot Menge angeben
 Welger-Lackfarbe gelb Menge angeben
 Beschriftung deutsch

1121-35



Aufsammlerantrieb

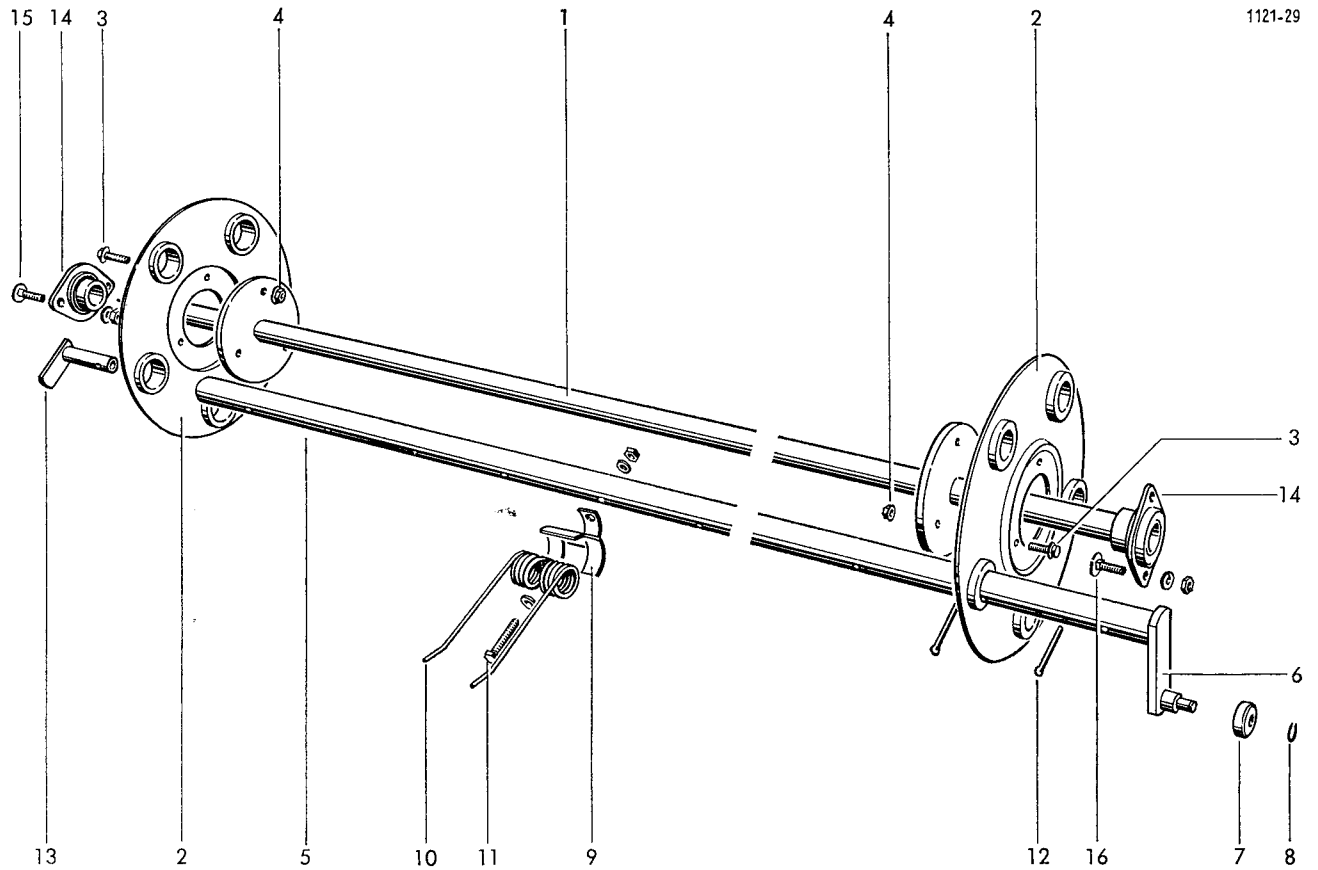
1	0718.89	Lagergehäuse	1	19	1121.41.05.12	Keil	1
2	0307.70	Ritzel	1	20	1x6,3x15,5 DIN 2098	Druckfeder	1
3	60 08-2 RS DIN 625	Rillenkugellager	1	21	0342.02	Tellerfeder	2
4	55x68x0,2 DIN 988	Paßscheibe	10	22	150x4 DIN 472	Sicherungsring	1
5	68x2,5 DIN 472	Sicherungsring	1	23	0325.56	Ausgleichsscheibe nach Bedarf	1
6	40x1,75 DIN 471	Sicherungsring	1	24	1121.41.03.07	6 kt-Welle	1
7	0707.13	Tellerrad	1	25	0752.02	Kugelgelenkwelle	1
8	6006-2 RS DIN 625	Rillenkugellager	2	26	0736.68	Kugelgelenkklaue	1
9	55x2 DIN 472	Sicherungsring	2	27	23 V DIN 5401	Kugel	8
10	30x42x0,2 DIN 988	Paßscheibe nach Bedarf		28	1121.41.04.04	Sprengring	2
11	1121.41.01.12	Distanzhülse	1	29	1121.41.04.05	Kugelkäfig	1
12	0328.20	Scheibe	1	30	M10x25 DIN 933-8.8	6 kt-Schraube	3
13	M12x35 DIN 933-8.8	6 kt-Schraube	1		A 10 DIN 127	Federring	3
	A 12 DIN 127	Federring	1	31	M10x35 DIN 933-8.8	6 kt-Schraube	3
14	0736.78	Mitnehmer	1		M 10 DIN 934-8	6 kt-Mutter	3
15	0736.79	Führungsring	2		A M 10 DIN 439-04	6 kt-Mutter	3
16	1121.41.02.10	Kupplungsscheibe	2	32	M10x50 DIN 931-8.8	6 kt-Schraube	1
17	1121.41.05.06	Druckscheibe	2		M 10 DIN 934	6 kt-Mutter	1
17 _a *	0325.95	Reibscheibe	2		A 10 DIN 127	Federring	1
18	0736.77	Klinkenring	1	33	1121.41.04.09	Schutzrohr	1



1121-240

		Aufsammler	
	1121.42.00.00	Aufsammler C 20, C 30	
		Aufsammlergestell	
1-4	1121.42.08.00	Aufsammlergestell kpl.	1
1	1121.42.08.01	Gestell	1
2	1121.42.08.16	Tragarm	1
3	M12x30 DIN 933-8.8	6 kt-Schraube	4
4	0320.73	Sicherungsmutter	4
		Seitenbleche	
5	1121.42.04.25	Seitenblech	1
6	1121.42.04.13	Seitenblech	1
7	M8x20 DIN 603-4.6	Flachrundschraube	2
	M 8 DIN 934-8	6 kt-Mutter	2
	A 8 DIN 127	Federring	2
8	0320.77	Swageformschraube	8
9	1121.42.04.30	Halter	1
10	M8x25 DIN 933-8.8	6 kt-Schraube	2
	8,4 DIN 125	Scheibe	2
	A 8 DIN 127	Federring	2
		Segmentbleche	
11	1121.42.05.05	Segmentblech	19
12	0320.77	Swageformschraube	76

		Niederhalterrechen	
13	1121.42.09.01	Niederhalterrechen	1
14	10 DIN 11023	Klappstecker	2
		Schwingungsdämpfer	
15	1118.42.08.01	Schwingungsdämpfer	1
16	M12x45 DIN 933-8.8	6 kt-Schraube	2
	A 12 DIN 127	Federring	2
		Wickelschutz	
17	1121.42.51.01	Schutztopf	1
18	M6x20 DIN 933-8.8	6 kt-Schraube	2
	6.6 DIN 126	Scheibe	2
	A 6 DIN 127	Federring	2
		Aufsammlerstützrad	
19	1121.42.91.09	Stützradträger	1
20-24	1701.42.91.07	Luftrad	1
20	260x85x25	Felge Nabenlänge 75 mm	1
21	018201	Abschlußring	2
22	025304	Rollenlager mit Polyamidkäfig	1
23	260x85	Reifen	1
24*	260x85	Schlauch zu Nr. 23	1
25	26 DIN 1441	Scheibe	1
	6x40 DIN 94	Splint	1
26	M12x30 DIN 933-8.8	6 kt-Schraube	1
	A 12 DIN 127	Federring	1

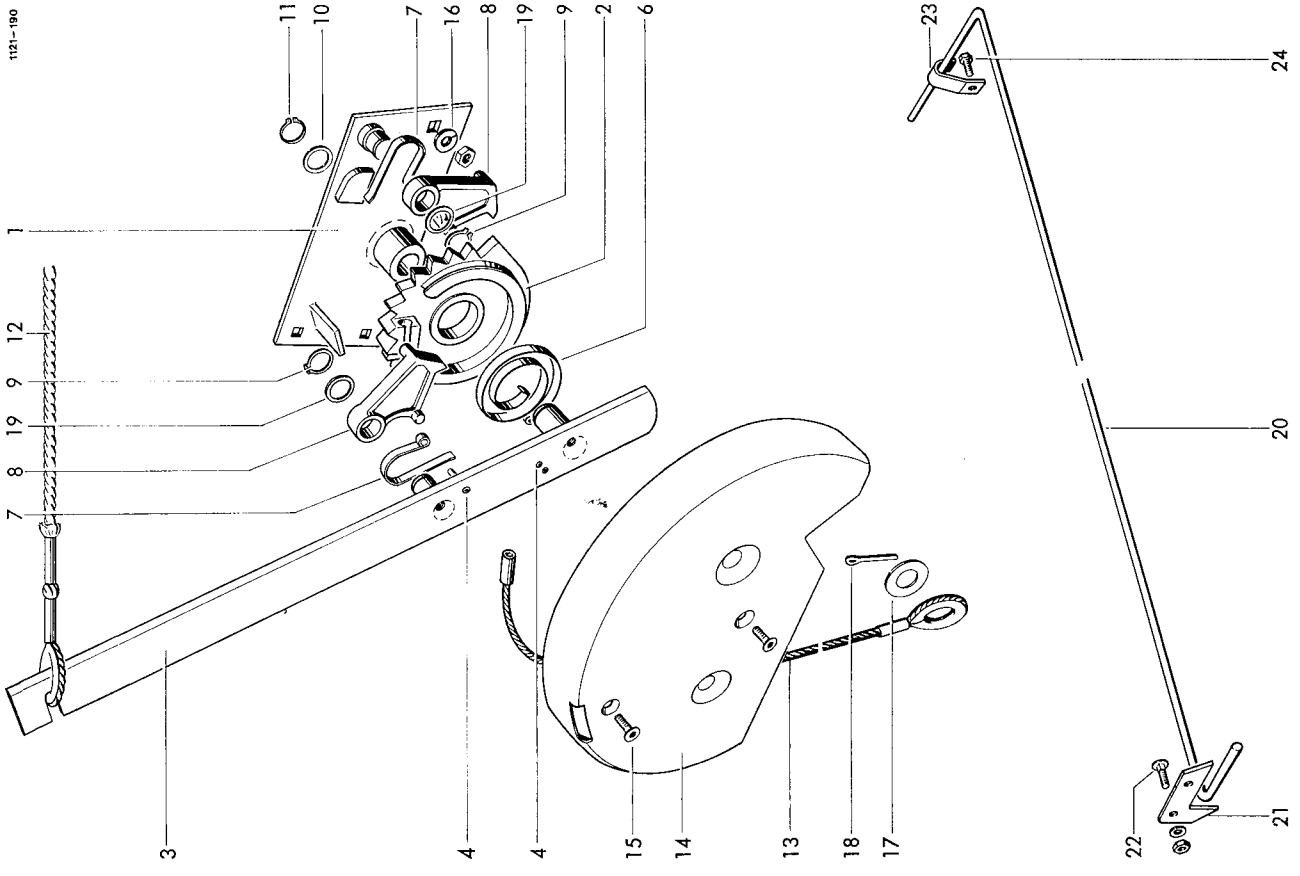


Zinkentrommel

1	1121.42.02.38	Tragwelle	1	12	6x60 DIN 94	Splint	10
2	1121.42.02.06	Tragscheibe	2	13	1121.42.02.31	Abweiser	5
3	M8x20 Tensilock	Sicherungsschraube	6				
4	M 8 Tensilock	Sicherungsmutter	6				
5-8	1121.42.02.13	Federträger kpl.	5				
5	1121.42.02.15	Federträger mit Nr. 6	5	14	1121.42.03.01	Flanschgehäuse mit Einstellager kpl.	2
6	1121.42.02.36	Hebel	5	15	M10x35 DIN 933-8.8	6 kt-Schraube	2
7	2105.42.03.52	Rillenkugellager	5		M 10 DIN 934-8	6 kt-Mutter	2
8	10 DIN 6799	Sicherungsscheibe	5		A 10 DIN 127	Federring	2
9	0338.30	Federschale	50	16	M10x25 DIN 603-3.6	Flachrundschraube	2
10	0343.12	Feder	50		M 10 DIN 934-8	6 kt-Mutter	2
11	M10x60 DIN 931-8.8	6 kt-Schraube	50		A 10 DIN 127	Federring	2
	M 10 DIN 934-8	6 kt-Mutter	50				
	A 10 DIN 127	Federring	50				
	11,5 DIN 126	Scheibe	50				

Trommellagerung

14	1121.42.03.01	Flanschgehäuse mit Einstellager kpl.	2
15	M10x35 DIN 933-8.8	6 kt-Schraube	2
	M 10 DIN 934-8	6 kt-Mutter	2
	A 10 DIN 127	Federring	2
16	M10x25 DIN 603-3.6	Flachrundschraube	2
	M 10 DIN 934-8	6 kt-Mutter	2
	A 10 DIN 127	Federring	2



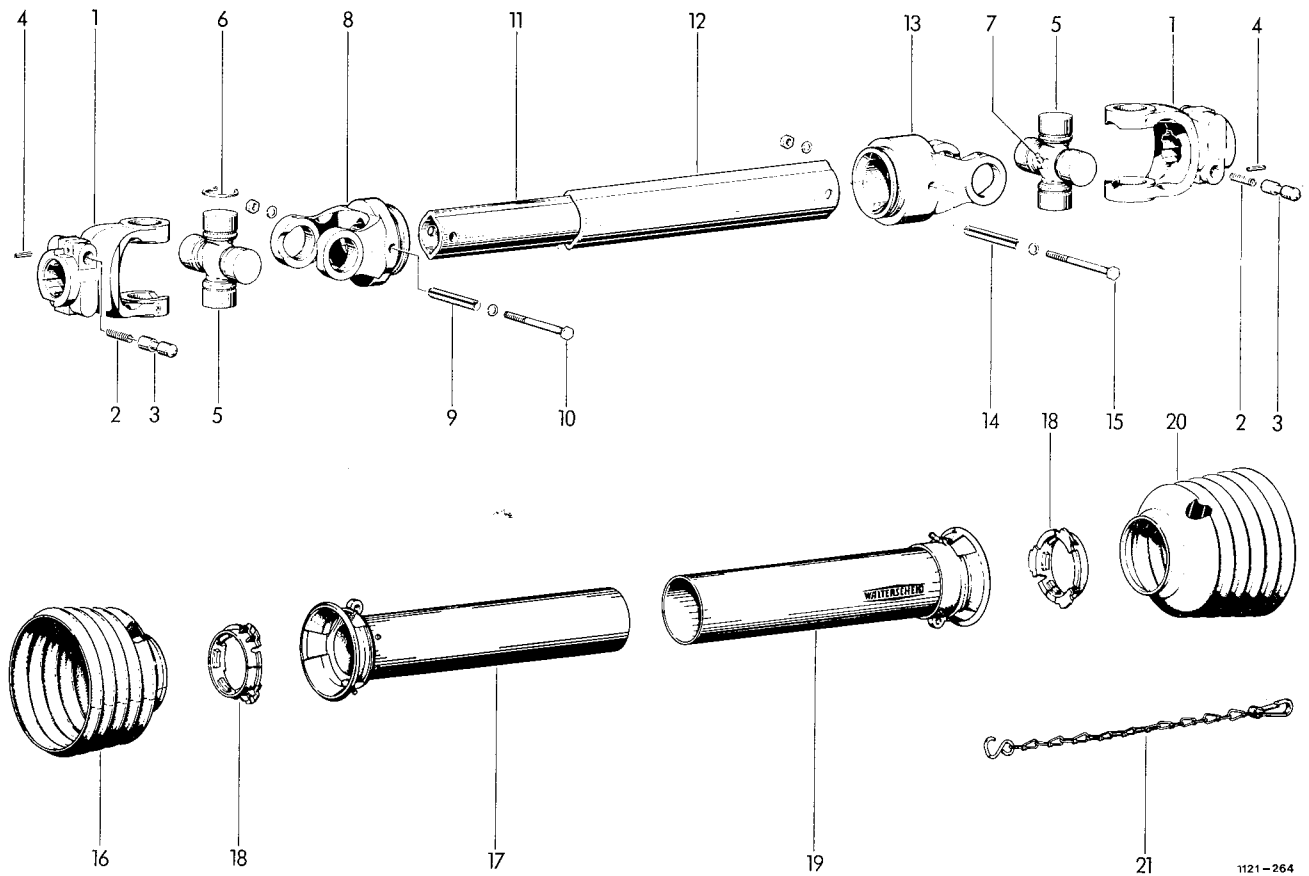
Aufsammler-Hebevorrichtung

Aufsammler-Hebevorrichtung

- 1-19 1121.43.00.00
- 1 1121.43.01.01
- 2 0762.73
- 3 1121.43.01.11
- 4 6x20 DIN 1481
- 5* 6x16 DIN 1481
- 6 0346.15
- 7 0346.16
- 8 0736.74
- 9 20x1,2 DIN 471
- 10 25x35x0,5 DIN 988
- 11 25x1,2 DIN 471
- 12 1116.43.02.15
- 13 1121.43.02.08
- 14 1121.43.03.01
- 15 M8x20 DIN 7991-8.8
- 16 M 10 DIN 934-8
- 17 A 10 DIN 127
- 18 15 DIN 1441
- 19 4x25 DIN 94
- 20x28x0,5 DIN 988

Aufsammlerfederung

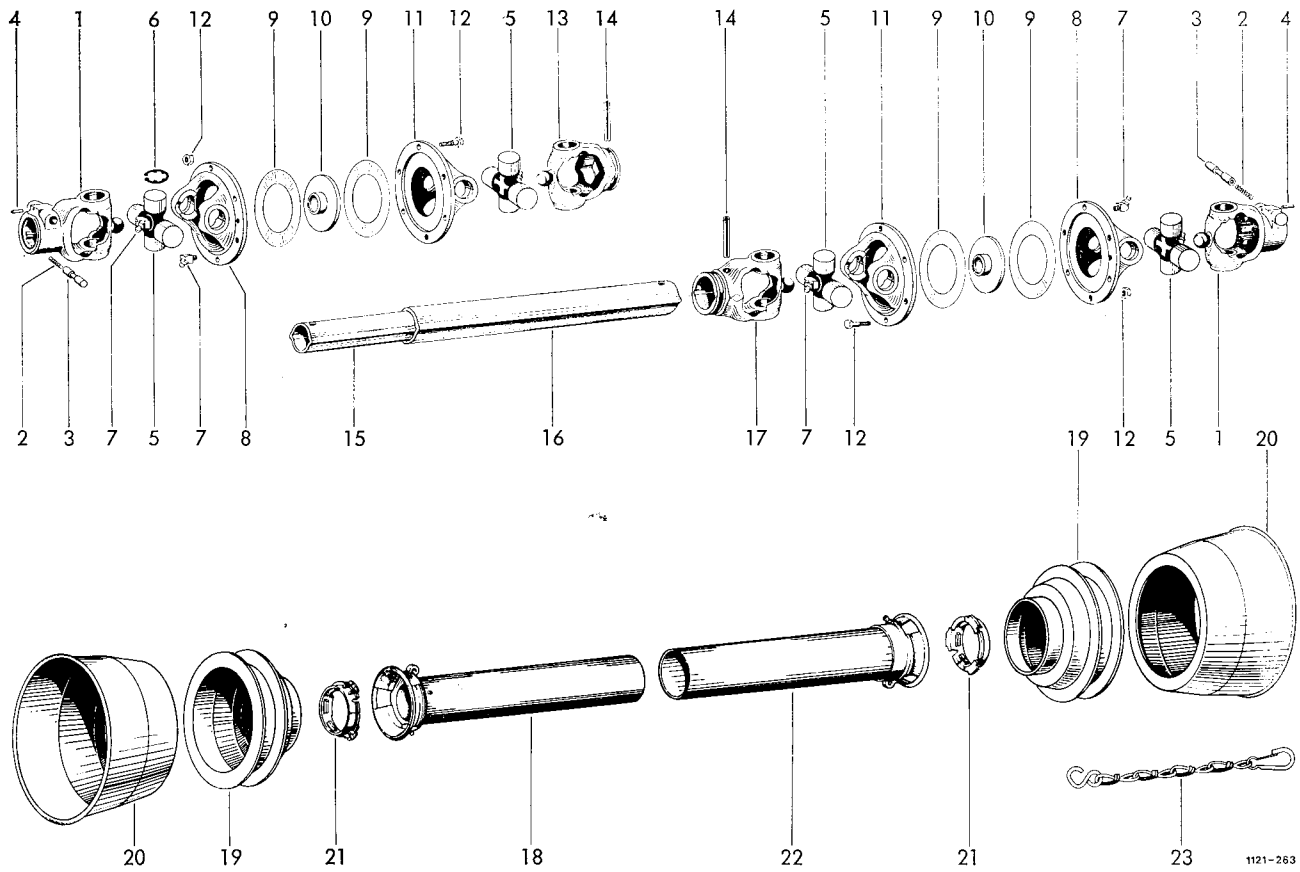
- 1 1121.44.01.05
- 1 1121.44.51.05
- 2 M8x20 DIN 603-8.8
- 2 M 8 DIN 934-8
- 2 A 8 DIN 127
- 1 1121.44.51.10
- 1 M10x45 DIN 933-8.8



1121-264

		Gelenkwelle					
1-21	1105.12.04.01	Gelenkwelle		13	12.39.00	Rillengabel	1
1	12.10.00	Aufsteckgabel mit Nr. 2-4	1	14	10x85 DIN 1481	Spannhülse	1
2	66.01.00	Druckfeder	4	15	M6x100 DIN 931	6 kt-Schraube	1
3	65.01.00	Schiebestift	4		M 6 DIN 934	6 kt-Mutter	1
4	4x20 DIN 1481	Spannhülse	4		M 6 DIN 127	Federring	2
5	12.00.00	Kreuzgarnitur mit Nr. 6+7	2	16-18	82.163	○ Innere Schutzhälfte kpl.	1
6	12.00.50	Sicherungsring	8	18-28	82.164	△ Äußere Schutzhälfte kpl.	1
7	BM8x1 DIN 71412	Kegelschmiernippel	1	16	84.13.05	Schutztrichter	1
8	12.38.109	Rillengabel	1	17	80.38.03	Innenschutzrohr	1
9	10x70 DIN 1481	Spannhülse	1	18	82.83.04	Gleitring	2
10	M6x80 DIN 931	6 kt-Schraube	1	19	80.39.03	Außenschutzrohr	1
	M 6 DIN 934	6 kt-Mutter	1	20	84.13.06	Schutztrichter	1
	A 6 DIN 127	Federring	2	21	82.36.03	Haltekette	1
11	75.25.15	+ Profilrohr 1 b	1	22*	1105.12.91.00	□ Gelenkwelle	1
12	75.35.15	+ Profilrohr 2 a	1				

+ Rohrlänge angeben
 ○ Rohrlänge und für „84.13.05“ angeben
 △ Rohrlänge und für „84.13.06“ angeben
 □ Sonderausführung (staubgeschützt) auf Anfrage



1121-263

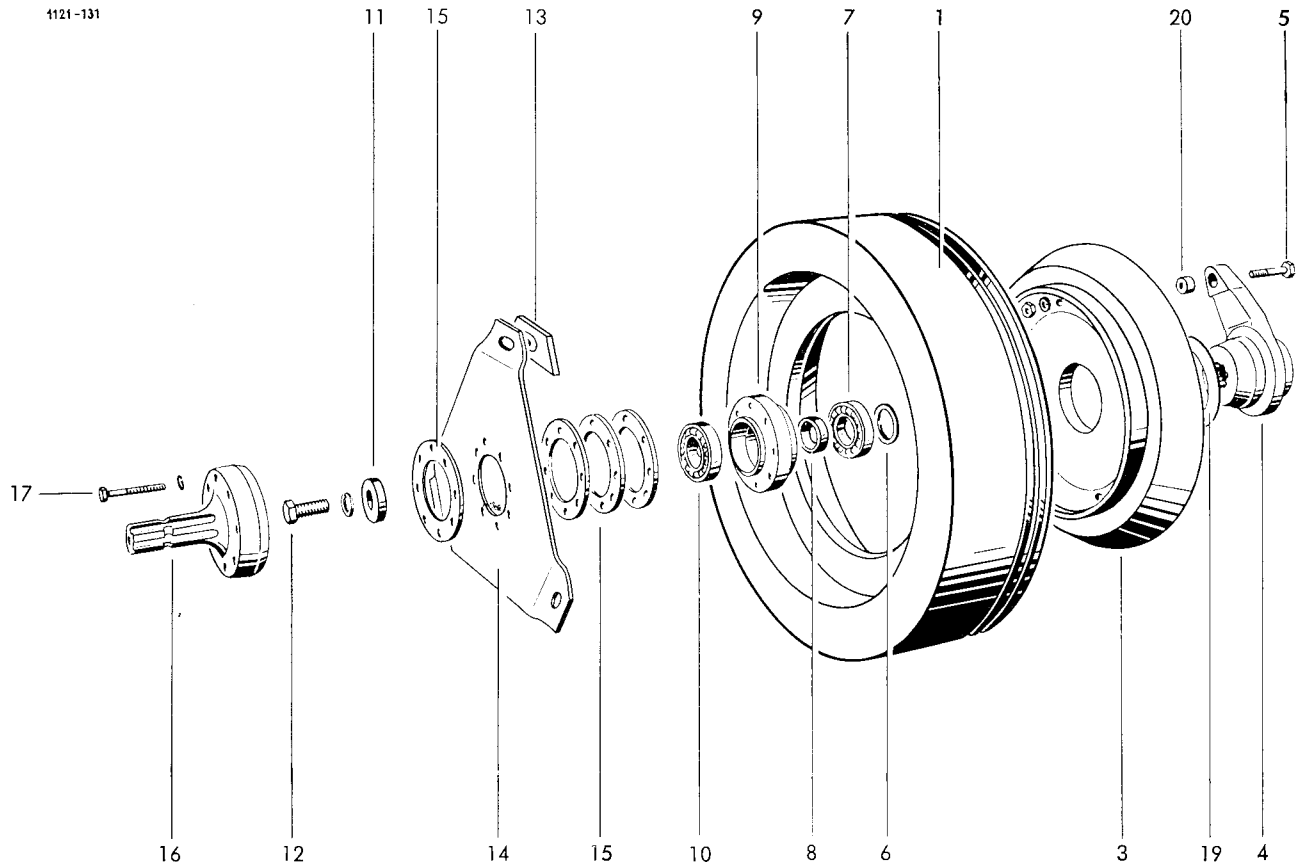
Sonderzubehör
Weitwinkel-Gelenkwelle

1-23	1115.12.90.01	Weitwinkel-Gelenkwelle	1	14	10x75 DIN 1481	Spannhülse	2
1	22.10.10	Aufsteckgabel mit Nr. 2-4	2	15	75.25.95	+ Profil 1 b GA	1
2	66.01.00	Druckfeder	4	16	75.36.15	+ Profil 2 a G	1
3	65.01.00	Schiebestift	4	17	22.12.10	Rillengabel für Profil 2 a G	1
4	4x20 DIN 1481	Spannhülse	4	18-21	82.163	- Innere Schutzhälfte	1
5	22.00.00	Kreuzgarnitur mit Nr. 6+7	4	19-22	82.164	△ Äußere Schutzhälfte	1
6	62.25.00	Sicherungsring	16	18	80.38.02	+ Innenschutzrohr	1
7	B M8x1 DIN 71412	Kegelschmiernippel	6	19	82.84.22	Schutztrichter	2
8	22.41.00	Flanschgabel	2	20	82.84.10	Schutztrichter	2
9	60.68.01	Gleitscheibe	4	21	82.83.04	Gleitring	2
10	90.01.01	Führungsscheibe	2	22	80.39.03	+ Außenschutzrohr	1
11	22.41.01	Flanschgabel	2	23	82.36.03	Haltekette	1
12	M8x30 DIN 931-8.8	6 kt-Schraube	16				
	M 8 DIN 934-8	6 kt-Mutter	16				
13	22.11.10	Rillengabel für Profil 1 b GA	1				

+ Länge angeben

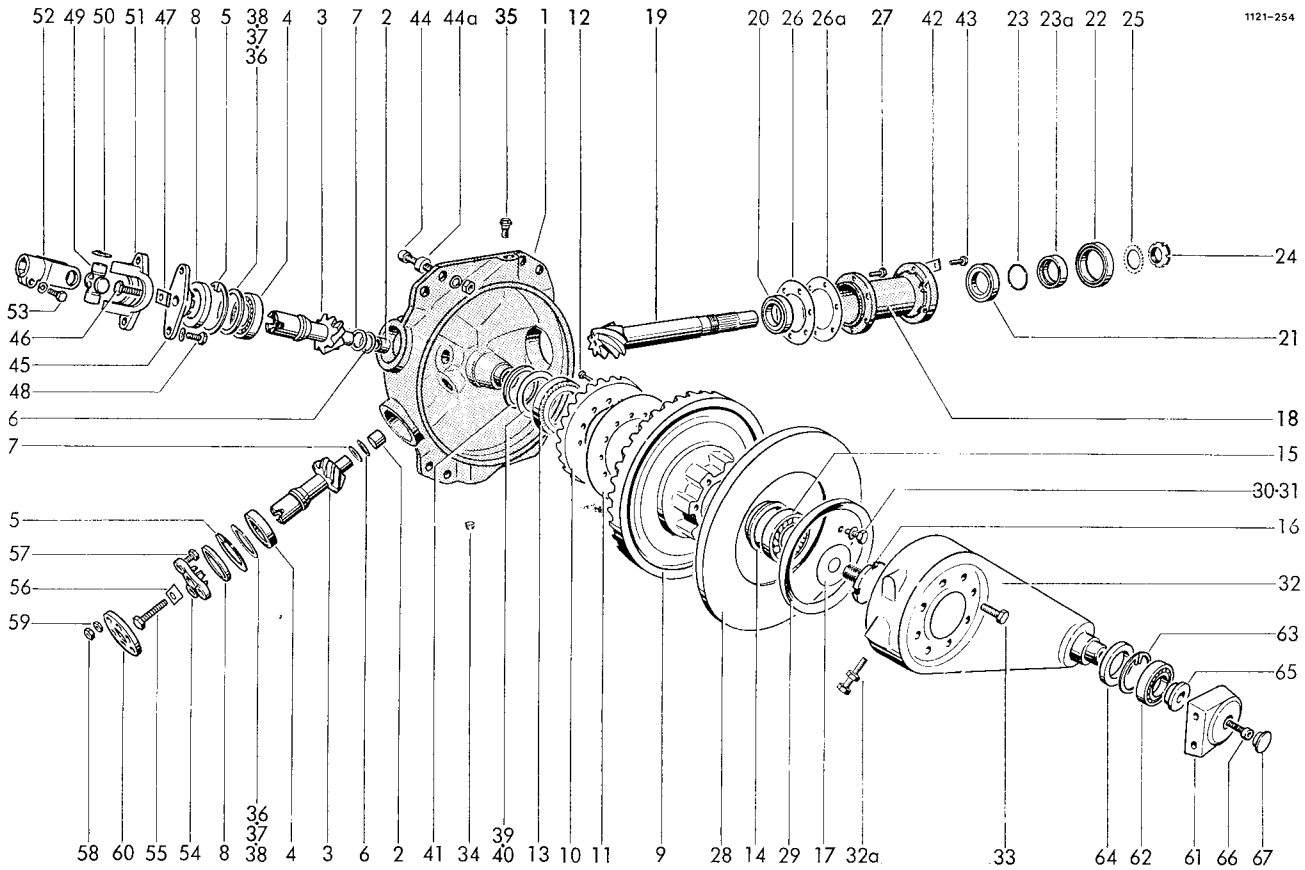
- Länge und für „82.84.22“ und „82.84.10“ angeben

△ Länge und für „82.84.22“ und „82.84.10“ angeben

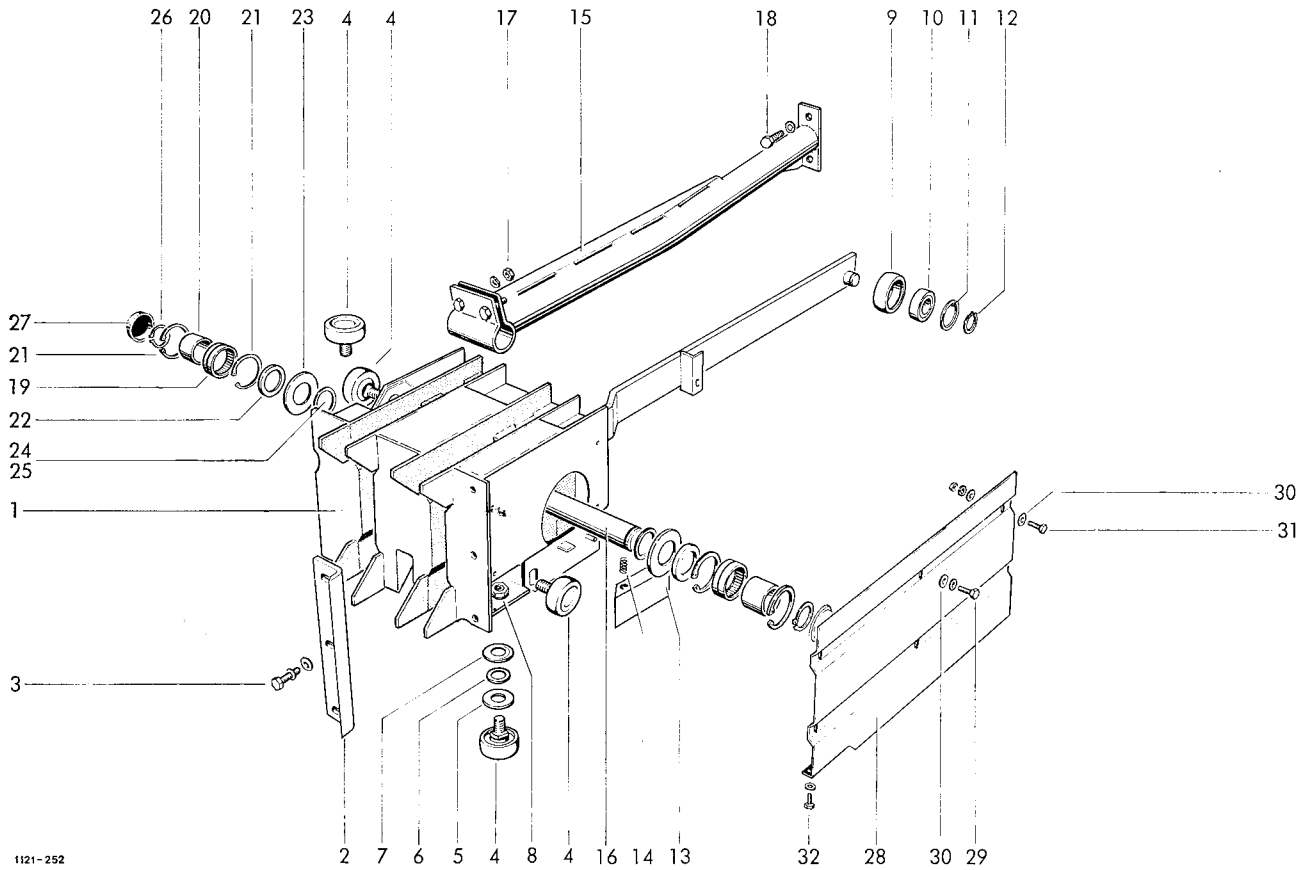


Schwungscheibe mit Kupplung

1	1121.14.01.01	Schwungscheibe kpl. mit Nr. 2+18	1	12	M16x50		
2*	1116.14.02.03	Reibbelag mit Nr. 18	3		DIN 933-8.8	6 kt-Schraube	1
3	0701.10	Kupplungsscheibe	1		A 16 DIN 127	Federring	1
4	1116.14.02.33	Mitnehmer mit Nr. 20	1	13	1116.14.02.15	Kupplungsplatte	3
5	M7x50			14	0346.12	Kupplungsfeder	1
	DIN 931-8.8	6 kt-Schraube	1	15	1116.14.02.19	Ausgleichsscheibe	4
	M 7 DIN 934-8	6 kt-Mutter	1	16	0323.21	Flanschzapfen	1
	A 7 DIN 127	Federring	1	17	M8x55		
6	0324.31	Ausgleichsscheibe	1		DIN 931-8.8	6 kt-Schraube	8
7	6207 RS DIN 625	Rillenkugellager	1		A 8 DIN 127	Federring	8
8	0327.88	Distanzring	1	18*	—	Spezialkleber für Nr. 1 u. 2	
9	0719.11	Lagerring	1	19	0325.98	Anlaufscheibe	1
10	6207 DIN 625	Rillenkugellager	1	20	0380.15	Scherstiftbuchse	1
11	0325.90	Scheibe	1				



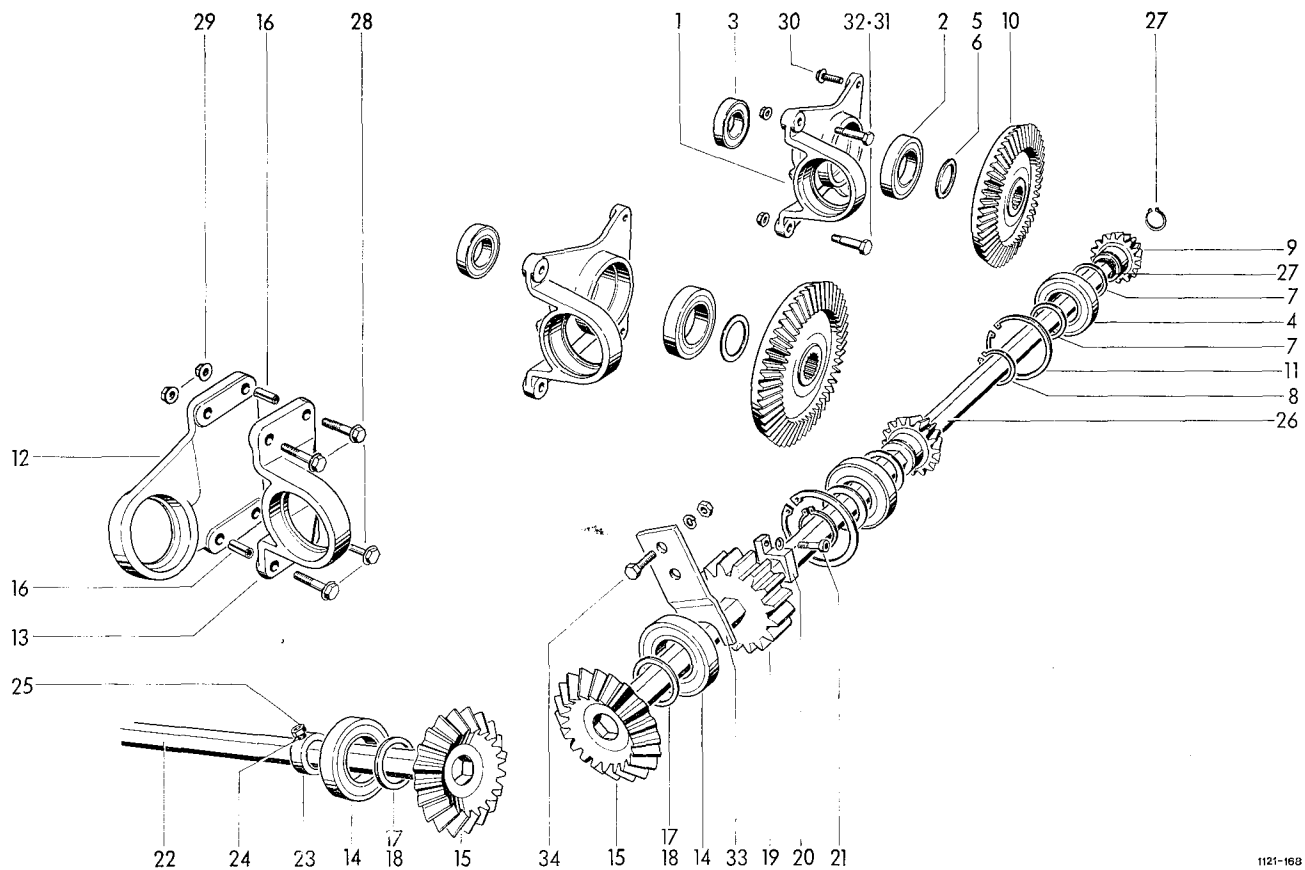
Getriebe							
1-41	1121.14.05.00	Getriebe (ersetzt 1121.14.02.00)	1	36	63x80x0,1 DIN 988	Paßscheibe nach Bedarf	
1	1121.14.02.01	Getriebegehäuse kpl. mit Nr. 2	1	37	63x80x0,3 DIN 988	Paßscheibe nach Bedarf	
2	0315.67	Laufbuchse	2	38	63x80x1 DIN 988	Paßscheibe nach Bedarf	
3	0307.81	Ritzelwelle	2	39	70x90x0,1 DIN 988	Paßscheibe nach Bedarf	
4	6208 DIN 625	Rillenkugellager	2	40	70x90x0,3 DIN 988	Paßscheibe nach Bedarf	
5	80x2,5 DIN 472	Sicherungsring	2	41	1121.14.02.19	Paßscheibe nach Bedarf	
6	0325.66	Scheibe 1 mm dick; n. Bedarf		42	1121.14.51.01	Distanzscheibe	1
7	0325.18	Scheibe 1,5 mm dick; n. Bedarf		43	M12x25 DIN 933 8.8	Sicherungsblech	3
8	40x80x10 BAFG	Radialdichtring	2	44	M16x1,5x60 DIN 912-8.8	6 kt-Schraube	6
9	0307.55	Tellerrad	1		M16x1,5 DIN 934-8	Zylinderschraube	4
10	0307.63	Tellerrad	1	44a	A 16 DIN 127	6 kt-Mutter	4
11	0325.82	Ausgleichsscheibe 0,05; 0,1; 0,3 mm dick; n. Bedarf			1121.14.51.13	Federring	4
12	M8x30 DIN 7984-8.8	Zylinderschraube Inbus-plus	12	45	0336.42	Hülse	4
13	A 8 DIN 127	Federring	12	46	0336.42	Raffer-Antriebsgelenk	
14	320 14x DIN 720	Kegelrollenlager	1	47	M16x70 DIN 931-8.8	Mitnehmer	1
15	1121.14.02.20	Ölfangring	1	48	1121.14.06.03	6 kt-Schraube	1
16	302 10A DIN 720	Kegelrollenlager	1	49	M12x30 DIN 933-8.8	Sicherungsblech	1
17	0320.20	Gewindebolzen	1	48	A 12 DIN 127	6 kt-Schraube	2
18	1121.14.05.60	Sicherungsblech	1	49-53	1121.14.06.07	Federring	2
19	0719.41	Getriebehals	1	49	21.02.00	Kreuzgelenk kpl.	1
20	0307.56	Ritzelwelle	1	50	27x1,5 DIN 472	Kreuzgarnitur mit Nr. 50	1
21	1121.14.05.71	Kegelrollenlager	1	51	0714.79	Sicherungsring	4
22	32009 XA DIN 720	Rillenkugellager	1	52	0714.80	Flanschgabel	1
23	A 62x85x10 DIN 3760	Wellendichtring	1	53	M16x50 DIN 933-8.8	Gelenkgabel	1
24	1121.14.05.74	O-Ring	1		A 16 DIN 127	6 kt-Schraube	1
23a	0336.41	Anlaufbuchse	1	54	0336.43	Federring	1
24	KM 9	Nutmutter	1	55	M16x70 DIN 931-8.8	Aufsammler-Antriebsgelenk	
25	MB 9	Sicherungsblech	1	56	1121.14.06.03	Mitnehmer	1
26	0325.86	Ausgleichsscheibe 0,2; 0,5; 0,05 mm dick; n. Bedarf		57	M10x40 DIN 933-8.8	6 kt-Schraube	3
26a	0328.32	Ausgleichsscheibe		58	M 10 DIN 934-8	Sicherungsblech	1
27	M12x30 Tensilock	Sicherungsring	6	59	A M10 DIN 439-04	6 kt-Schraube	3
28	1121.14.05.40	Deckel mit Nr. 29	1	60	GCZ 57s	6 kt-Mutter	3
29	162x190x12 BA	Radialdichtring	1			Gelensscheibe	1
30	A6,5x9,5 DIN 7603	Dichtring Leder	1	61	0719.32	Pleuellager	
31	M6x16 DIN 7985	Linsenschraube	1	62	22207 HL DIN 635	Pleuelkopf	1
32	0730.32	Kurbel mit Nr. 32a	1	63	72x2,5 DIN 472	Pendelrollenlager	1
32a	M12x80 DIN 933-8.8	6 kt-Schraube	2	64	C45x72x10 DIN 3760	Sicherungsring	1
	M 12 DIN 934-8	6 kt-Mutter	2	65	0328.22	Wellendichtring	1
33	M12x30 DIN 933-8.8	6 kt-Schraube Verbus plus	8	66	M12x30 Li	Scheibe	1
33a*	0328.52	Scheibe zu Nr. 33	8	67	DIN 912-8.8	Zylinderschraube	1
34	M18x1,5 Keg. DIN 906-5.8	Verschlusschraube mit Magnetbolzen	1		1121.14.04.07	Verschlussstopfen	1
35	M18x1,5 Keg. EV 1002	Entlüfter	1				



1121-252

Rollenkolben

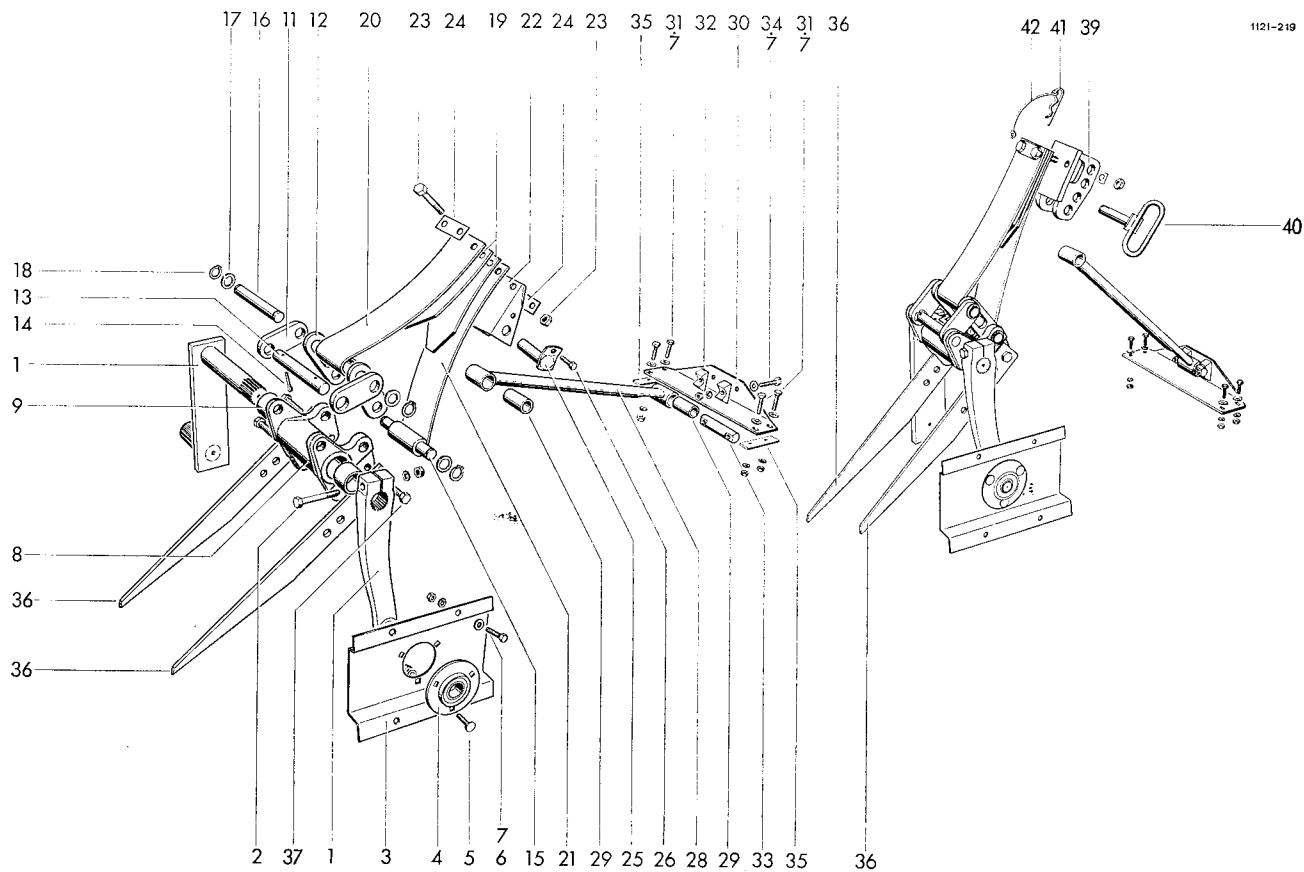
1	1121.16.03.01	Kolbenkörper	1	18	M12x30 DIN 933-8.8	6 kt-Schraube	2
2	1121.16.04.01	Messer	1		A 12 DIN 127	Federring	2
3	M10x30 DIN 933-8.8	6 kt-Schraube	3	19	RNA 4908 2 RS	Nadellager	2
	10,5 DIN 7349	Scheibe	3	20	IR 40x48x40 C 2	Innenring	2
	A 10 DIN 127	Federring	3	21	62x2 DIN 472	Sicherungsring	4
4	1121.16.05.01	Laufrolle	4	22	0328.09	Filzring	2
5	30x55 LSTO	Nilosring	4	23	0325.45	Scheibe	2
6	0328.23	Dichtscheibe	4	24	0328.17	Scheibe 0,5 mm dick, nach Bedarf	2
7	ML 2963 AV	Nilosring	4	25	0328.18	Scheibe 1 mm dick, nach Bedarf	2
8	B M 18 DIN 439-06	6 kt-Mutter	4	26	40x1,75 DIN 471	Sicherungsring	2
	A 18 DIN 127	Federring	4	27	1121.16.09.09	Stopfen	2
9-11	1121.16.06.03	Rolle kpl.	1	28	1121.16.11.01	Kolbenseitenblech	1
9	1121.16.06.12	Mantel	1	29	M8x20 DIN 933-8.8	6 kt-Schraube	4
10	6205-2 RS DIN 625	Rillenkugellager	1		A 8 DIN 127	Federring	4
11	52x2 DIN 472	Sicherungsring	1	30	0328.14	Scheibe	5
12	25x1,2 DIN 471	Sicherungsring	1	31	M8x20 DIN 933-8.8	6 kt-Schraube	1
13	1121.16.07.01	Räumholz	1		M 8 DIN 934-8	6 kt-Mutter	1
14	0340.25	Druckfeder	1		9 DIN 126	Scheibe	1
15	1121.16.08.01	Stange	1		A 8 DIN 127	Federring	1
16	1121.16.08.09	Bolzen	1	32	M6x16 DIN 933-8.8	6 kt-Schraube	1
17	M 10 DIN 943-8	6 kt-Mutter	2		6.6 DIN 126	Scheibe	1
	A 10 DIN 127	Federring	2				



1121-169

Raffer- und Querförderantrieb

1	0719.13	Lager	2	21	M8x30 DIN 912-8.8	Zylinderschraube	1
2	6210 RS DIN 625	Rillenkugellager	2		A 8 DIN 127	Federring	1
3	6207 RS DIN 625	Rillenkugellager	2	22	1121.20.04.08	6 kt-Welle	1
4	6208 2 RS DIN 625	Rillenkugellager	2	23	A 28 DIN 705	Stellring	1
5	50x62x0,1 DIN 988	Paßscheibe nach Bedarf		24	A M8x20		
6	50x62x0,3 DIN 988	Paßscheibe nach Bedarf			DIN 914-10.9	Gewindestift	1
7	40x50x0,2 DIN 988	Paßscheibe	20	25	M 8 DIN 934-8	6 kt-Mutter	1
8	40x1,75 DIN 471	Sicherungsring	2	26	1121.20.04.05	6 kt-Welle	1
9	0307.77	Kegelritzel	2	27	25x1,5 DIN 471	Sicherungsring	2
10	0307.76	Kegelrad	2	28	M10x45 Tensilock	Sicherungsschraube	4
11	80x2,5 DIN 472	Sicherungsring	2	29	M10 Tensilock	Sicherungsmutter	4
12	0710.54	Flanschlager	1	30	M10x20 Tensilock	Sicherungsschraube	4
13	0712.16	Stehlager	1	31	M12x32 DIN 610-8.8	6 kt-Paßschraube	4
14	6208 2 RS DIN 625	Rillenkugellager	2	32	M 12 Tensilock	Sicherungsmutter	4
15	0307.74	Kegelrad	2	33	1121.20.51.14	Sperrblech	1
16	13x30 DIN 7346	Spannhülse	2	34	M8x20		
17	40x50x0,1 DIN 988	Paßscheibe nach Bedarf			DIN 933-8.8	6 kt-Schraube	2
18	40x50x0,3 DIN 988	Paßscheibe nach Bedarf			M 8 DIN 934-8	6 kt-Mutter	2
19	1121.20.03.01	Stirnrad	1		A 8 DIN 127	Federring	2
20	1121.20.03.06	Klemmscheibe	1				



Querförderer und Raffer

1	1121.34.01.00	Kurbel mit Nr. 2	2	21	0344.46	Blattfeder	2
2	M10x60 DIN 931-8.8	6 kt-Schraube	2	22	1116.33.03.46	Klaue	1
	M 10 DIN 934-8	6 kt-Mutter	2	23	M12x45		
	A 10 DIN 127	Federring	2		DIN 931-12.9	6 kt-Schraube	4
3	1121.34.02.01	Lagerblech	2		M 12 DIN 934-12	6 kt-Mutter	4
4	1121.34.02.02	Flanschlager	2	24	1116.33.03.79	Sicherungsblech	4
5	M8x20 DIN 603-3.6	Flachrundschrabe	6	25	1116.33.03.55	Lagerbolzen	1
	M 8 DIN 934-8	6 kt-Mutter	6	26	M8x25 DIN 933-8.8	6 kt-Schraube	1
	A 8 DIN 127	Federring	6	27*	0320.71	Sicherungsmutter zu Nr. 26	1
6	M8x16 DIN 933-8.8	6 kt-Schraube	8	28	1121.34.04.00	Schwinge	2
	M 8 DIN 934-8	6 kt-Mutter	8	29	0315.54	Laufbuchse	4
	A 8 DIN 127	Federring	8	30	1121.34.05.01	Querverbindung	2
7	0324.02	Scheibe	20	31	M8x25 DIN 933-8.8	6 kt-Schraube	8
8	1121.34.03.01	Rafferlager kpl. mit Nr. 9+10	2		M 8 DIN 934-8	6 kt-Mutter	8
9	0315.56	Laufbuchse	4		A 8 DIN 127	Federring	8
10*	AR 1/8" DIN 71412	Kegelschmiernippel zu Nr. 8	2	32	0738.34	Klotz	4
11	1116.33.03.77	Lasche	4	33	1121.34.05.08	Bolzen	2
12	1116.33.03.36	+ Lasche Funktionsmaß 86	4	34	M8x50 DIN 931-8.8	6 kt-Schraube	4
	1116.33.03.91	+ Lasche Funktionsmaß 84	4		M 8 DIN 934-8	6 kt-Mutter	8
	1116.33.03.92	+ Lasche Funktionsmaß 88	4		A 8 DIN 127	Federring	4
	1116.33.03.94	+ Lasche Funktionsmaß 87	4	35	1121.34.06.02	Beilage	2
	1116.33.03.95	+ Lasche Funktionsmaß 85	4	36	1121.34.07.01	Zinken	4
13	1116.33.03.38	Bolzen	2	37	M12x35 DIN 933-8.8	6 kt-Schraube	8
14	5x35 DIN 94	Splint	4	38*	0320.73	Sicherungsmutter zu Nr. 37	8
15	1121.34.03.11	Bolzen	2	39	1121.34.10.01	Klaue	1
16	1116.33.03.37	Bolzen	2	40	1121.34.10.05	Stecker	1
17	0328.29	Scheibe	8	41	0327.31	Federsicherung	1
18	20x1,2 DIN 471	Sicherungsring	8	42	1121.34.10.11	Sicherungsschnur	1
19	0344.44	Blattfeder	4				
20	0344.45	Blattfeder	2				

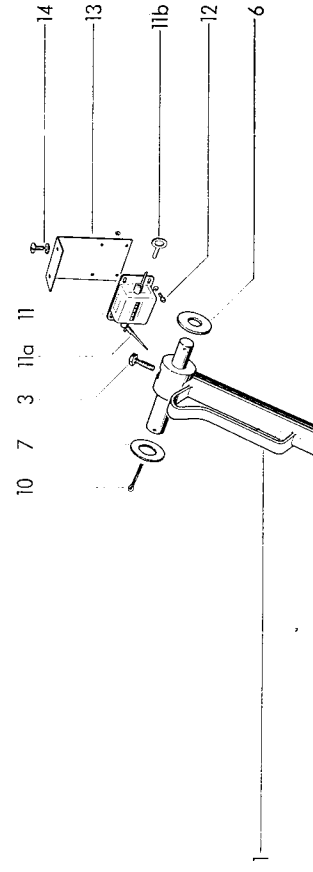
+ nur paarweise lieferbar

Pos. 39-42 ab Masch.-Nr. / from serial No. / à partir du No. de fabrication 1121.03.170

Erweiterung
12. 78

WELGER AP 42

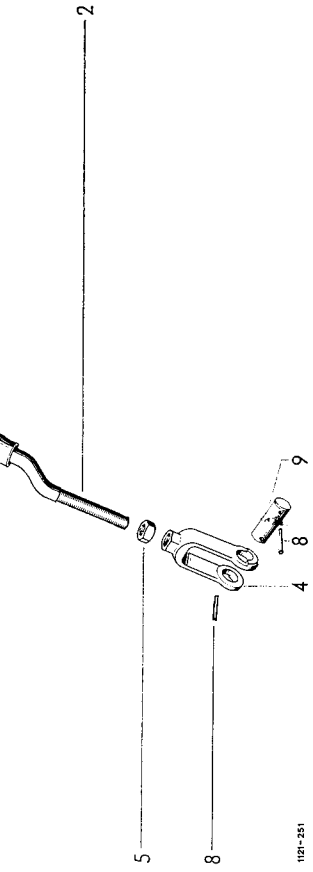
F 10



- 1
- 1
- 1
- 1
- 1
- 1
- 1
- 1
- 1
- 1
- 2

Nadelsteuerung
 Nadelzugstange kpl.
 Zugstange kpl.
 Führungsstück
 Schaft
 Abreißschraube
 6 kt-Mutter
 Gabel
 Scheibe
 Scheibe
 Spannhülse
 Bolzen
 Splint

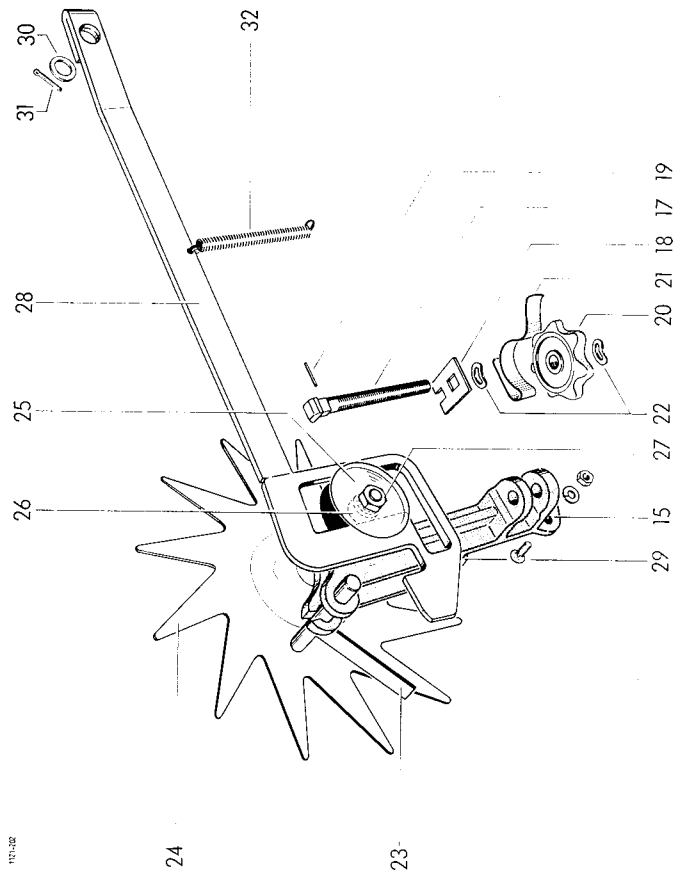
- 1-5 1121.22.08.01
- 1-3 1121.22.08.02
- 1 1121.22.08.03
- 2 1121.22.08.08
- 3 0320.92
- 4 M 20 DIN 934-8
- 5 0728.02
- 6 0325.18
- 7 26 DIN 126
- 8 6x40 DIN 1418
- 9 1116.26.51.06
- 10 5x45 DIN 94



- 1
- 1
- 1
- 4
- 4
- 1
- 2
- 2
- 2
- 2

Ballenzähler und Zubehör
 Ballenzähler
 Federhebel zum Ballenzähler
 Schlüssel zum Ballenzähler
 Zylinderschraube
 Scheibe
 6 kt-Mutter
 Halter
 Linsenschraube
 6 kt-Mutter
 Scheibe
 Federring

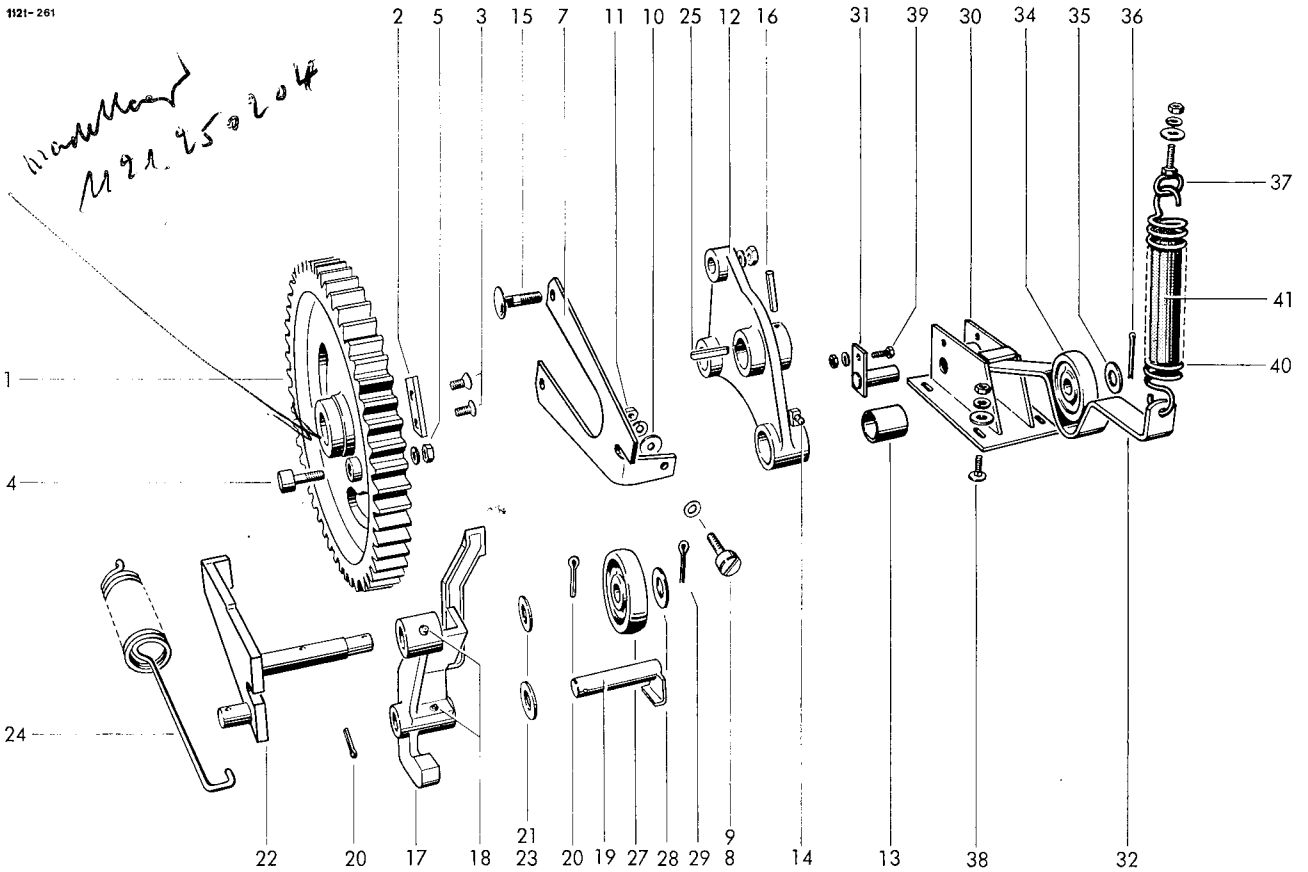
- 11 1101.22.01.45
- 11a 1101.22.01.59
- 11b 1101.22.01.49
- 12 M4x10 DIN 84-4.8
- 4.3 DIN 125
- A M 4 DIN 439-04
- 1121.22.90.06
- 14 A M6x16 DIN 7985
- M 6 DIN 934-8
- 6,6 DIN 126
- A 6 DIN 127



- 1
- 1
- 1
- 2
- 1
- 1
- 1
- 1
- 1
- 1
- 2
- 1
- 1
- 1
- 1
- 2
- 1
- 1
- 1
- 2
- 2
- 2
- 2
- 1
- 1
- 1

Binderauslösung
 Ballenlängenregler kpl.
 Längenregler
 Zackenradlager
 Laufbuchse zu Nr. 15
 Reglerschraube kpl.
 Hammerschraube
 Drehsicherung
 Spannhülse
 Sterngriff-Mutter
 Federklipp
 Federscheibe
 Riegel
 Auslöseantrieb kpl.
 Zackenrad
 Scheibe
 Transportrolle
 6 kt-Schraube
 Schaftstange
 Flachrundschrabe
 6 kt-Mutter
 Federring
 Scheibe
 Splint
 Zugfeder

- 15-27 1110.22.11.01
- 15-23 1105.22.11.02
- 15 1109.22.11.03
- 16* 0316.19
- 17-19 1105.22.11.06
- 17 0320.27
- 18 1105.22.11.08
- 19 3x24 DIN 1481
- 20 0720.01
- 21 0346.21
- 22 A 10 DIN 137
- 23 1105.22.11.13
- 24-27 1110.22.11.59
- 24 1110.22.11.60
- 25 0324.91
- 26 0362.09
- 27 M 10 DIN 934-8
- 28 1121.22.13.26
- 29 M10x25 DIN 603-8.8
- M 10 DIN 934-8
- A 10 DIN 127
- 30 19 DIN 433
- 31 5x30 DIN 94
- 32 0341.18

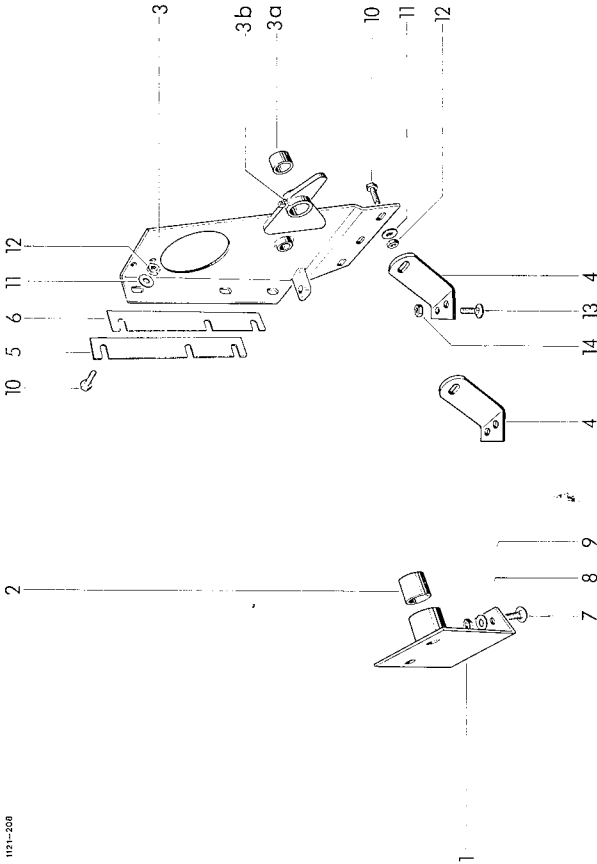


Binderkupplung

1-6	1121.25.02.01	Binderantriebsrad kpl.	1	23	19 DIN 433	Scheibe	1
1	-	Binderrad nicht einzeln lieferbar		24	0341.48	Zugfeder	1
2	1121.25.02.06	Einsatz	1	25	A 10x8x32 DIN 6885	Paßfeder	1
3	M8x16 DIN 7991-8.8	Senkschraube	2	27	0726.10	Rolle	1
4	1121.25.02.08	Kurvenrolle	1	28	18 DIN 126	Scheibe	1
5	M 8 DIN 934-8 A 8 DIN 127	6 kt-Mutter Federring	1 1	29	4x30 DIN 94	Splint	1
6*	D 6 DIN 71412	Einschlagnippel zu Nr. 1	1				
7-11	1121.25.02.14	Kupplungsfeder kpl.	1	30	1122.28.05.01	Haltebock	1
7	0344.68	Blattfeder	1	31	1122.28.05.06	Bolzen	1
8	1121.25.02.08	Kurvenrolle	1	32	1122.28.05.10	Bügel	1
9	9 DIN 126	Scheibe	1	33*	0316.96	Laufbuchse zu Nr. 32	2
10	8.4 DIN 7349	Scheibe	1	34	0726.10	Rolle	1
11	M 8 DIN 934-8 A 8 DIN 127	6 kt-Mutter Federring	1 1	35	18 DIN 126	Scheibe	1
12	1121.25.02.23	Mitnehmer kpl. mit Nr. 13+14	1	36	4x30 DIN 94	Splint	1
13	0315.97	Laufbuchse	1	37	1122.28.05.22	Schraube	1
14	C 6 DIN 71412	Einschlagnippel	1		M 8 DIN 934-8	6 kt-Mutter	1
15	M12x40 DIN 603-3.6	Flachrundschraube	2		R 9 DIN 440	Scheibe	1
	M 12 DIN 934-8	6 kt-Mutter	2	38	M8x20 DIN 603-8.8	Flachrundschraube	4
	A 12 DIN 127	Federring	2		M 8 DIN 934-8	6 kt-Mutter	4
16	8x45 DIN 1481	Spannhülse	1		R 9 DIN 440	Scheibe	4
17	1121.25.02.33	Arretierhebel kpl. mit Nr. 19	1		A 8 DIN 127	Federring	4
18	A 6 DIN 71412	Einschlagnippel	2	39	M8x20 DIN 933-8.8	6 kt-Schraube	1
19	1121.25.02.38	Bolzen	1		M 8 DIN 934-8	6 kt-Mutter	1
20	5x30 DIN 94	Splint	2		A 8 DIN 127	Federring	1
21	0324.04	Scheibe	1	40	0341.55	Zugfeder	1
22	1121.25.02.43	Hebel	1	41	1122.28.05.00	Einlage	1

Binderwellen-Positionierung

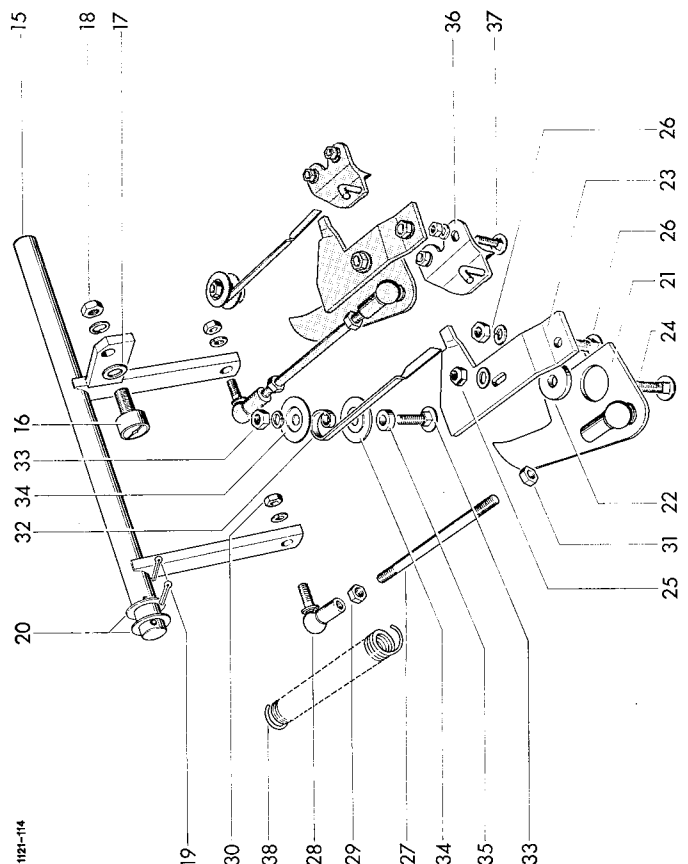
30	1122.28.05.01	Haltebock	1
31	1122.28.05.06	Bolzen	1
32	1122.28.05.10	Bügel	1
33*	0316.96	Laufbuchse zu Nr. 32	2
34	0726.10	Rolle	1
35	18 DIN 126	Scheibe	1
36	4x30 DIN 94	Splint	1
37	1122.28.05.22	Schraube	1
	M 8 DIN 934-8	6 kt-Mutter	1
	R 9 DIN 440	Scheibe	1
	A 8 DIN 127	Federring	1
38	M8x20 DIN 603-8.8	Flachrundschraube	4
	M 8 DIN 934-8	6 kt-Mutter	4
	R 9 DIN 440	Scheibe	4
	A 8 DIN 127	Federring	4
39	M8x20 DIN 933-8.8	6 kt-Schraube	1
	M 8 DIN 934-8	6 kt-Mutter	1
	A 8 DIN 127	Federring	1
40	0341.55	Zugfeder	1
41	1122.28.05.00	Einlage	1



Lagerrahmen für Garnbinder

- Stützlager mit Nr. 2
- Laufbuchse
- Stützlager kpl. mit Nr. 3a+3b
- Laufbuchse
- Einschlagnippel
- Binnerrahmen-Halter
- Beilage 2 mm dick; n. Bedarf
- Beilage 2 mm dick; n. Bedarf
- Flachrundschaube
- Scheibe
- Sicherungsmutter
- 6 kt-Schraube
- Scheibe
- Sicherungsmutter
- Flachrundschaube
- Sicherungsmutter

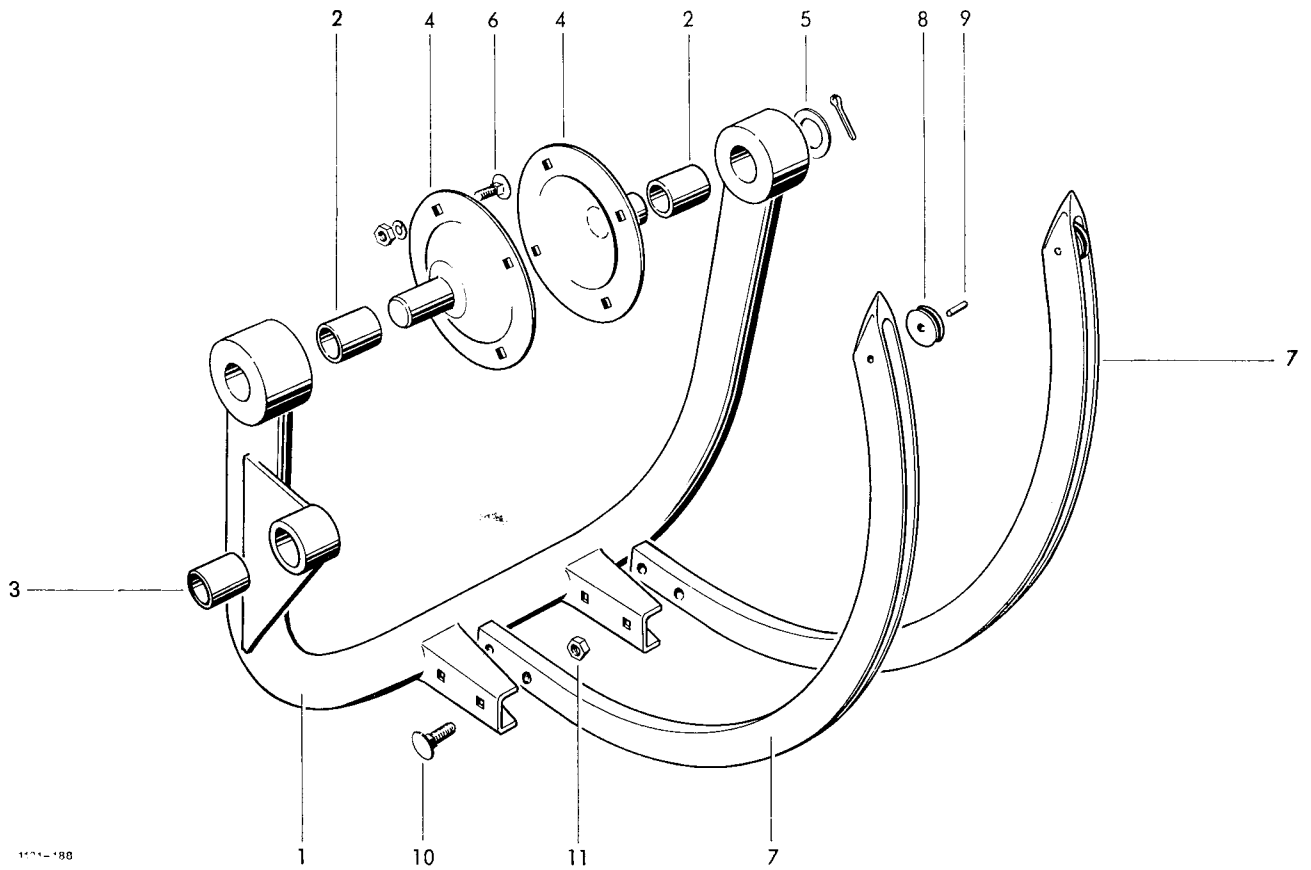
- 1 1121.21.01.01
- 2 0315.76
- 3 1121.21.01.15
- 3a 0315.76
- 3b C 8 DIN 71412
- 4 1121.21.01.12
- 5 1121.21.51.02
- 6 1121.21.51.03
- 7 M10x25 DIN 603-8.8
- 8 11 DIN 126
- 9 M 10 Stover-8
- 10 M10x30 DIN 933-8.8
- 11 11 DIN 126
- 12 M 10 Stover-8
- 13 M8x20 DIN 603-8.8
- 14 M 8 Stover-8



Garnsteuerung

- Gestänge kpl. mit Nr. 16-20
- Kurvenrolle
- Scheibe
- 6 kt-Mutter
- Federring
- Splint
- Scheibe
- Garnanleger
- Lagerscheibe
- Garnführungsplatte
- Flachrundschaube
- Scheibe
- Sicherungsmutter
- Flachrundschaube
- 6 kt-Mutter
- Federring
- Stiftschraube
- Winkelgelenk
- 6 kt-Mutter
- 6 kt-Mutter
- Federring
- 6 kt-Mutter
- Garnsperrfeder
- Flachrundschaube
- 6 kt-Mutter
- Federring
- Scheibe
- Scheibe
- Garnabzugsplatte
- Flachrundschaube
- 6 kt-Mutter
- Federring
- Zugfeder

- 15 1121.22.07.48
- 16 1121.25.02.08
- 17 9 DIN 126
- 18 M 8 DIN 934-8
- 19 A 8 DIN 127
- 20 5x32 DIN 94
- 21 22 DIN 126
- 22 1121.22.01.14
- 23 1121.22.01.18
- 24 0363.05
- 25 M8x30 DIN 603-3.6
- 26 9 DIN 126
- 27 0320.71
- 28 M8x20 DIN 603-3.6
- 29 M 8 DIN 934-8
- 30 A 8 DIN 127
- 31 0320.91
- 32 ASL 13 DIN 71802
- 33 M 8 DIN 934-8
- 34 M 8 DIN 934-8
- 35 M 8 DIN 934-8
- 36 A 8 links DIN 934-8
- 37 0346.17
- 38 M8x30 DIN 603-3.6
- 39 M 8 DIN 934-8
- 40 A 8 DIN 127
- 41 1121.22.01.33
- 42 1121.22.01.34
- 43 1109.22.01.37
- 44 M6x20 DIN 603-3.6
- 45 M 6 DIN 934-8
- 46 A 6 DIN 127
- 47 0341.11

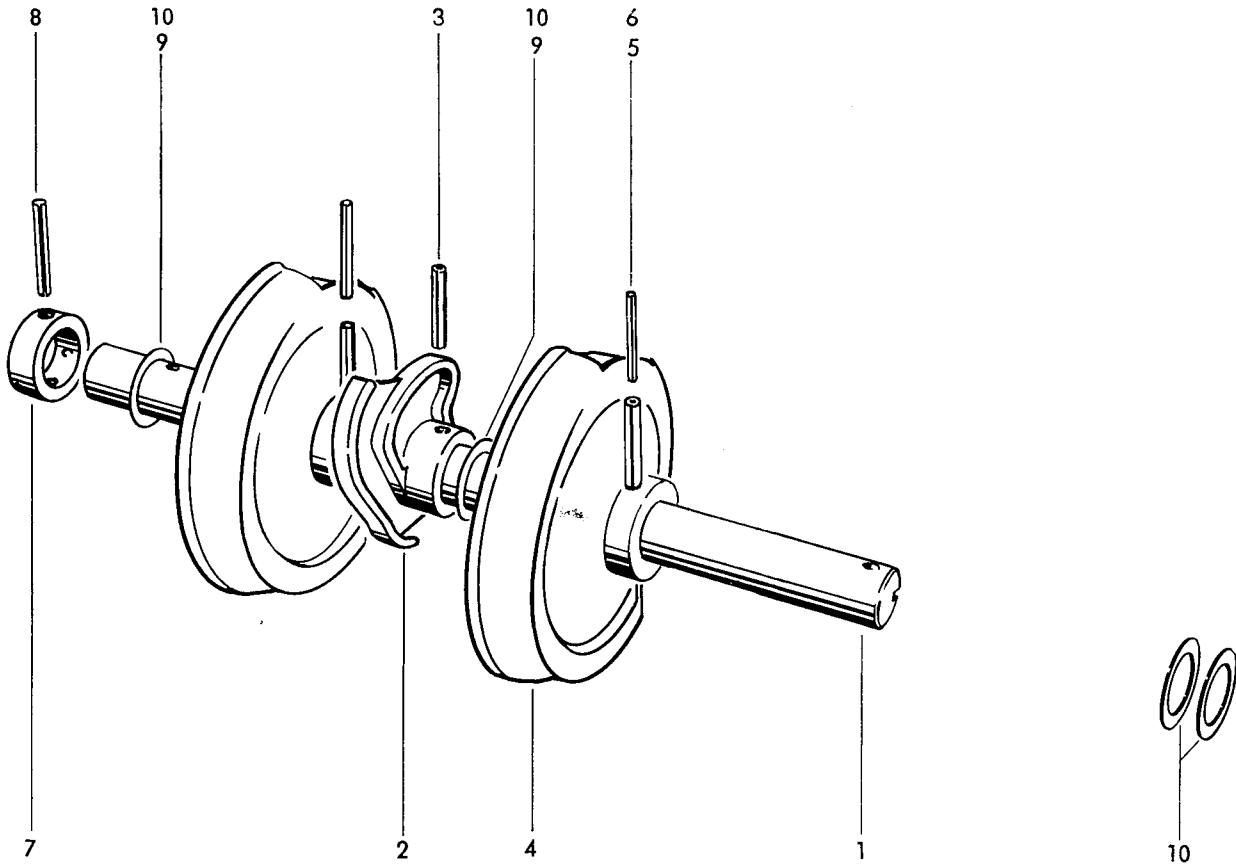


Nadelschwinge

1	1121.22.03.01	Nadelschwinge kpl.mit Nr. 2+3	1
2	0315.46	Laufbuchse	2
3	0315.39	Laufbuchse	1
4	1121.22.03.12	Lagerflansch	2
5	26 DIN 126	Scheibe	2
	6x40 DIN 94	Splint	2
6	M8x20 DIN 603-8.8	Flachrundschaube	8
	M 8 DIN 934-8	6 kt-Mutter	8
	A 8 DIN 127	Federring	8

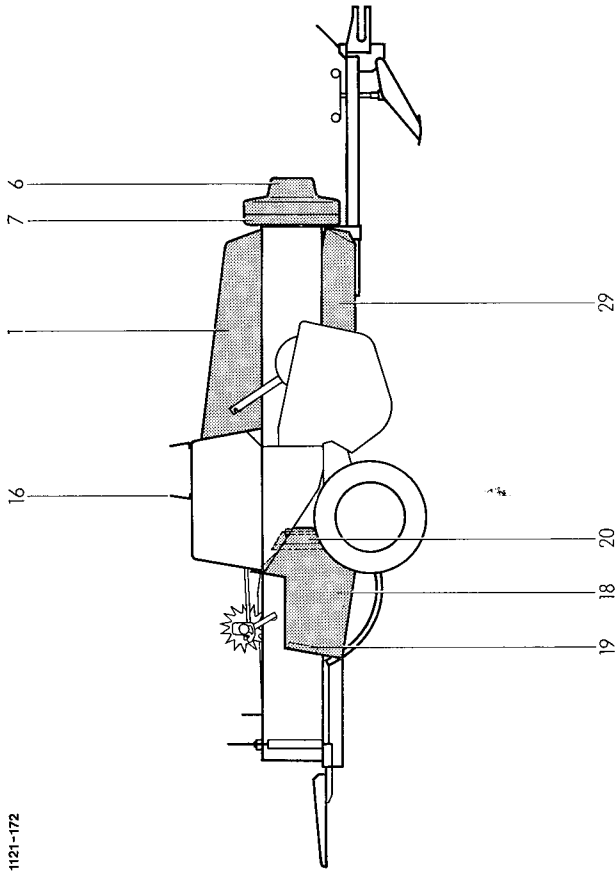
Garnbindernadel

7	1121.22.04.01	Nadel kpl.	mit Nr. 8+9	2
8	0326.02	Nadelrolle		2
9	1101.22.08.18	Bolzen		2
10	M10x30 DIN 603-8.8	Flachrundschaube		4
11	M 10 Stover-8	Sicherungsmutter		4



Binderantriebswelle			
1	1121.25.01.01	Binderwelle	1
2	0762.35	Steuerscheibe	1
3	8x45 DIN 1481	Spannhülse	1
4	0765.23	Tellerrad	2
5	8x55 DIN 1481	Spannhülse	2
6	5x55 DIN 1481	Spannhülse	2
7	1121.25.01.12	Stellring	1
8	8x45 DIN 1481	Spannhülse	1
9	0324.69	Scheibe 0,2 mm dick, nach Bedarf	
10	0324.68	Scheibe 0,5 mm dick, nach Bedarf	

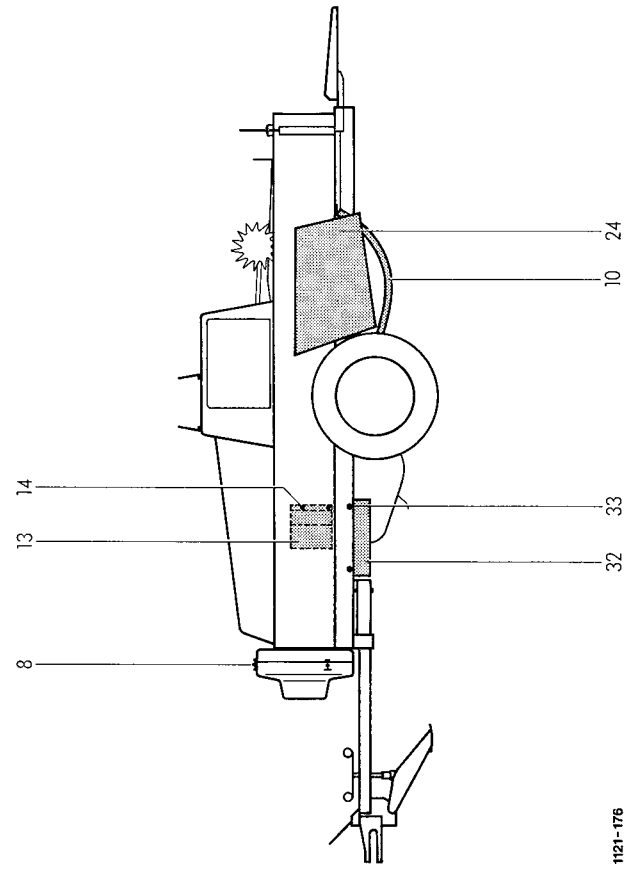
1121-172



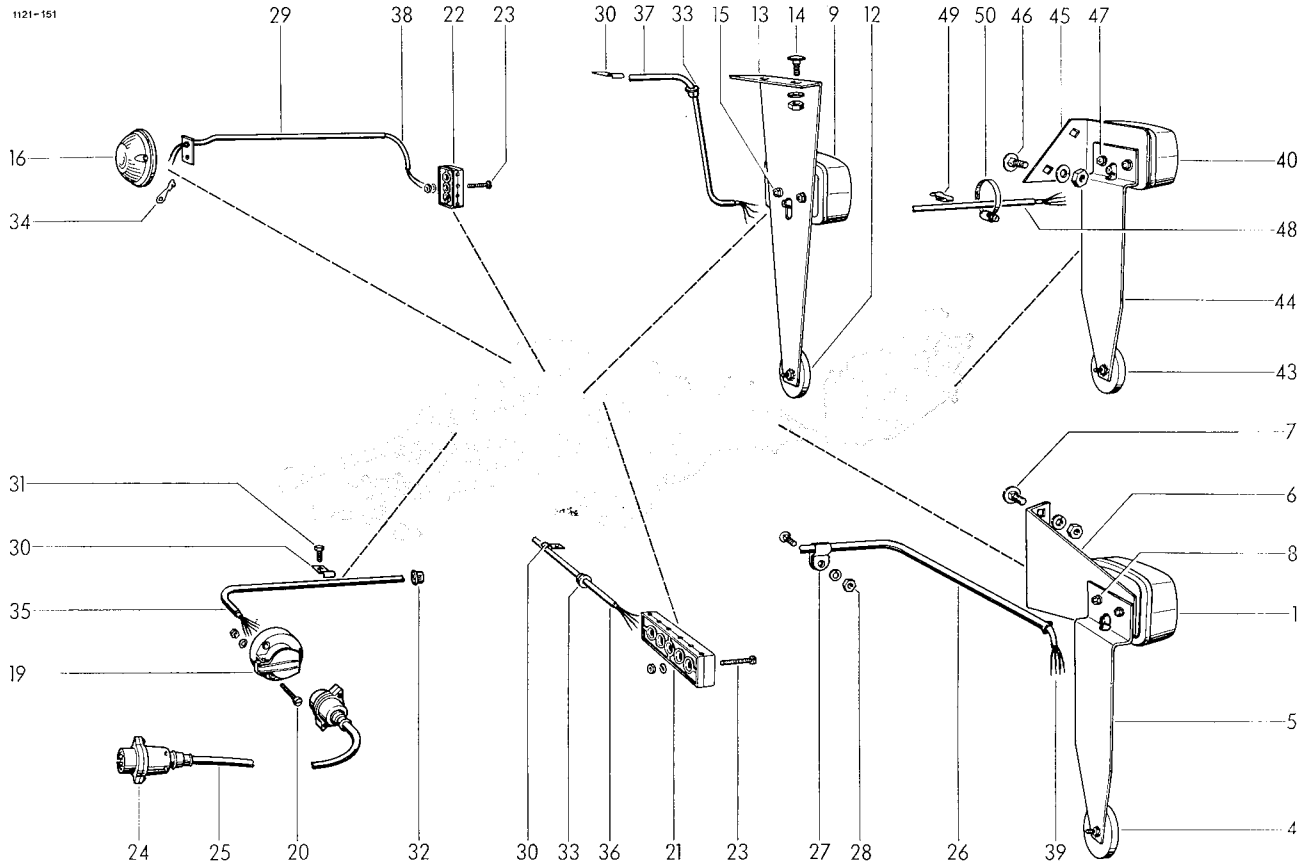
- 1 Kurbelschutzhaube
- 1 Haube
- 2 Scharnier zu Nr. 1
- 6 Linsenschraube zu Nr. 2
- 6 6 kt-Schraube
- 6 Federring
- 1 Haubenhalter zu Nr. 1
- 1 Schwungradschutzbügel
- 1 Schutzrichter
- 3 Schutztopf
- 4 Haubenhalter zu Nr. 7
- 4 6 kt-Schraube
- 4 6 kt-Mutter
- 4 Federring
- 4 Schutzblech
- 2 Schutzbügel zu Nr. 10
- 2 6 kt-Schraube
- 2 6 kt-Mutter
- 2 Federring
- 2 6 kt-Schraube zu Nr. 10
- 2 6 kt-Mutter
- 2 Scheibe
- 2 A 10 DIN 127
- 1 Leitblech Grundkörper innen
- 2 6 kt-Schraube
- 2 6 kt-Mutter
- 2 Federring
- 2 Scheibe zu Nr. 14
- 2 Schutzblech zu Nr. 16
- 4 6 kt-Schraube
- 4 6 kt-Mutter
- 4 Federring
- 1 Schutzkasten zu Nr. 18
- 1 Halter zu Nr. 18
- 1 Halter zu Nr. 18
- 2 Flachrundschräube zu Nr. 18
- 2 6 kt-Mutter
- 2 Federring
- 4 6 kt-Schraube zu Nr. 18
- 4 Federring
- 4 Scheibe zu Nr. 21 u. 22
- 6 Schutzkasten
- 2 Halter zu Nr. 24
- 4 Flachrundschräube zu Nr. 24
- 4 6 kt-Mutter
- 4 Federring
- 4 6 kt-Schraube zu Nr. 24
- 4 A 8 DIN 127
- 8 Federring
- 8 Scheibe zu Nr. 26 u. 27
- 1 Schutzblech
- 1 Haken zu Nr. 29
- 3 6 kt-Schraube zu Nr. 29
- 3 6 kt-Mutter
- 1 Scheibe
- 1 Federring
- 1 Schutzblech zu Nr. 32
- 2 6 kt-Schraube
- 2 6 kt-Mutter
- 2 Scheibe
- 2 Federring
- 2 Unterlegkeil zu Nr. 18
- 4 Unterlegkeilhalter zu Nr. 18
- 2 Zylinderschraube zu Nr. 18
- 4 6 kt-Mutter
- 4 Scheibe
- 4 Federring

- 1-4 1121.51.01.00
- 1 1121.51.01.01
- 2 0332.15
- 3* AM6x16 DIN 7985-4.8
- 4* A 6 DIN 127
- 6-9 1109.32.01.44
- 6 1121.51.02.00
- 7 1121.51.02.01
- 7 1121.51.02.05
- 8 1109.51.02.18
- 9* M8x20 DIN 933-8.8
- A 8 DIN 127
- 10 M10x30 DIN 933-8.8
- 11* A 10 DIN 127
- 12* M10x30 DIN 933-8.8
- M 10 DIN 934-8
- 11 DIN 126
- 13 1121.51.05.02
- 14 M8x16 DIN 933-8.8
- M 8 DIN 934-8
- 15* A 8 DIN 127
- 0324.02
- 16 1121.51.06.01
- 17* M8x16 DIN 933-8.8
- A 8 DIN 127
- 18 1121.51.07.01
- 19 1121.51.07.07
- 20 1121.51.07.11
- 21* M8x20 DIN 603-8.8
- M 8 DIN 934-8
- 22* M8x20 DIN 933-8.8
- A 8 DIN 127
- 23* 0324.02
- 24 1121.51.08.01
- 25* M8x20 DIN 603-8.8
- 26* M 8 DIN 934-8
- A 8 DIN 127
- 27* M8x20 DIN 933-8.8
- A 8 DIN 127
- 28* 0324.02
- 29 1121.51.09.01
- 30* 1121.51.09.02
- M6x16 DIN 933-8.8
- 31* M 6 DIN 934-8
- A 6,4 DIN 9021-S1
- A 6 DIN 127
- 32 1121.51.09.08
- 33 M6x16 DIN 933-8.8
- M 6 DIN 934-8
- A 6,4 DIN 9021-S1
- A 6 DIN 127
- 34* 1121.02.95.01
- 35* 1121.02.95.02
- M5x16 DIN 84-4.8
- 36* M 5 DIN 934-8
- R 5,8 DIN 440
- A 5 DIN 127

1121-176



1121-151



Beleuchtung

1-39	1121.63.00.21	Beleuchtung (Garn)	
9-38	1121.63.00.22	Beleuchtung (Garn mit Ballenwerfer)	
40-50			
1-8	1121.63.01.00	Leuchenträger kpl.	1
1	Typ BBSK 215 L	Jokon-Leuchte	1
2*	RL 12 V 21 W DIN 72601	Glühlampe zu Nr. 1	2
3*	G 12 V 10 W DIN 72601	Glühlampe zu Nr. 1	1
4	Typ R 13C	Jokon-Rückstrahler	1
5	1121.63.01.07	Winkel	1
6	1121.63.01.08	Winkel	1
7	M10x20 DIN 603-8.8	Flachrundschraube	2
	M 10 DIN 934-8	6 kt-Mutter	2
	A 10 DIN 127	Federring	2
8	M5x16 DIN 84-4.8	Zylinderschraube	2
	M 5 DIN 934-8	6 kt-Mutter	2
	A 5 DIN 127	Federring	2
9-15	1121.63.02.00	Leuchenträger kpl.	1
9	Typ BBS 215 R	Jokon-Leuchte	1
10*	RL 12 V 21 W DIN 72601	Glühlampe zu Nr. 9	2
11*	G 12 V 10 W DIN 72601	Glühlampe zu Nr. 9	1
12	Typ R 13C	Jokon-Rückstrahler	1
13	1121.63.02.07	Halter	1
14	M8x16 DIN 603-8.8	Flachrundschraube	2
	M 8 DIN 934-8	6 kt-Mutter	2
	A 8 DIN 127	Federring	2
15	M5x12 DIN 84-4.8	Zylinderschraube	2
	M 5 DIN 934-8	6 kt-Mutter	2
	A 5 DIN 127	Federring	2
16-18	1121.63.03.00	Leuchte kpl.	1
16	Typ PL 192	Jokon-Leuchte	1
17*	L 12 V 5 W DIN 72601	Glühlampe zu Nr. 16	1
18*	M5x20 DIN 84-4.8	Zylinderschraube zu Nr. 16	1
	M 5 DIN 934-8	6 kt-Mutter	1
	5,5 DIN 126	Scheibe	1
	A 5 DIN 127	Federring	1
19+20	1121.63.04.00	Steckdose kpl.	1
19	7 A DIN 72577	Steckdose	1
20	M5x35 DIN 84-4.8	Zylinderschraube	3
	M 5 DIN 934-8	6 kt-Mutter	3
	A 5 DIN 127	Federring	3
21	A 6 DIN 72586	Leitungsverbinder	1
22	A 4 DIN 72586	Leitungsverbinder	1

23	M4x25 DIN 84-4.8	Zylinderschraube	4
	M 4 DIN 934-8	6 kt-Mutter	4
	A 4 DIN 127	Federring	4
24+25	6117.35.04.01	Verbindungskabel	1
24	7 B DIN 72577	Stecker	2
25	6x1 mm ² NYMHY; lg. 3000	Kunststoffkabel	1
26	1119.63.06.22	Rohr	1
27	0331.81	Schelle	2
28	M8x20 DIN 603-8.8	Flachrundschraube	2
	M 8 DIN 934-8	6 kt-Mutter	2
	A 8 DIN 127	Federring	2
29	1121.63.06.56	Rohr	1
30	0331.80	Schelle	9
31	0320.77	Swageformschraube	4
32	SB-562-7	Heyco-Schnappdurchführung	1
33	SB-562-5	Heyco-Schnappdurchführung	2
34	A6x1,5 DIN 46225	Kabelschuh	1
35	6x1 mm ² NYMHY; lg. 2350	Kunststoffkabel	1
36	4x1 mm ² NYMHY; lg. 1325	Kunststoffkabel	1
37	4x1 mm ² NYMHY; lg. 940	Kunststoffkabel	1
38	2x0,75 mm ² NYMHY; lg. 580	Kunststoffkabel	1
39	4x1 mm ² NYMHY; lg. 2150	Kunststoffkabel	1
40-47	1121.63.08.00	Leuchenträger kpl.	1
40	Typ BBSK 215 L	Jokon-Leuchte	1
41*	RL 12 V 21 W DIN 72601	Glühlampe zu Nr. 40	2
42*	G 12 V 10 W DIN 72601	Glühlampe zu Nr. 40	1
43	Typ R 13C	Jokon-Rückstrahler	1
44	1121.63.01.07	Winkel	1
45	1121.63.08.08	Halter	1
46	M8x16 DIN 603-8.8	Flachrundschraube	2
	M 8 DIN 934-8	6 kt-Mutter	2
	A 8 DIN 127	Federring	2
47	M5x16 DIN 84-4.8	Zylinderschraube	2
	M 5 DIN 934-8	6 kt-Mutter	2
	A 5 DIN 127	Federring	2
48	4x1 mm ² NYMHY; lg. 3600	Kunststoffkabel	1
49	12x28	Chassis-Kabelklemme	5
50	SGL 32-50 DIN 3017	Norma-Schelle	1

Teil-Nr. Verzeichnis

Bitte beachten: Handelsübliche **Kleinteile** nach DIN wie Federringe, Keile, Muttern, Paßfedern, Schmiernippel, Schrauben, Scheiben, Spannhülsen, Splinte, Stifte usw. **sind nicht aufgeführt.**

Reihenfolge, Art und Erklärung der aufgeführten Teil-Nummern gehen aus nachstehender Übersicht hervor:

0307.55 – **0380.15** WELGER Werksnorm-Einzelteile
0701.10 – **0765.23** WELGER-Werksnorm-Einzelteile aus Guß
1101.04.04.08 – **6408.09.16.06** WELGER-Maschinen-Teile verschiedener Typen

Teil-Nr.	Seite	Lfd. Nr.	Teil-Nr.	Seite	Lfd. Nr.	Teil-Nr.	Seite	Lfd. Nr.
0307.55	D 30	9	0328.17	D 40	24	0736.78	C 10	14
0307.56	D 30	19	0328.18	D 40	25	0736.79	C 10	15
0307.63	D 30	10	0328.20	C 10	12	0736.81	B 10	13
0307.70	C 10	2	0328.22	D 30	65	0738.34	F 10	32
0307.74	E 10	15	0328.23	D 40	6	0752.02	C 10	25
0307.76	E 10	10	0328.29	F 10	17	0762.35	H 50	2
0307.77	E 10	9	0328.32	D 30	26a	0762.73	C 40	2
0307.81	D 30	3	0328.35	B 10	16	0764.04	H 40	18
0313.15	H 40	12	0328.37	B 10	14		H 40	24
0315.39	H 20	3	0328.39	B 10	15	0764.15	H 40	11
0315.46	H 20	2	0328.52	D 30	33a*	0765.23	H 50	4
0315.54	F 10	29	0331.80	K 20	30			
0315.56	F 10	9	0331.81	K 20	27	1101.04.04.08	B 11	32
0315.57	H 40	5	0332.15	K 10	2*	1101.22.01.45	G 10	11
0315.67	D 30	2	0332.24	B 41	19	1101.22.01.49	G 10	11b
0315.76	H 10	2	0336.32	B 11	29	1101.22.01.59	G 10	11a
	H 10	3a	0336.41	D 30	23a	1101.22.08.18	H 20	9
0315.97	G 20	13	0336.42	D 30	45	1101.22.16.01	H 30	7
0316.19	G 10	16*	0336.43	D 30	54	1101.23.02.00	H 40	15-19
0316.96	G 20	33*	0338.30	C 30	9	1101.23.02.01	H 40	15
0320.20	D 30	16	0339.31	B 11	26	1101.23.02.05	H 40	16
0320.25	H 40	32	0340.01	H 40	9	1104.81.03.01	B 50	7
0320.27	G 10	17	0340.04	H 40	34	1104.81.06.01	B 50	11
0320.71	F 10	27*	0340.25	D 40	14	1105.05.03.00	B 20	17
	H 10	25	0340.38	H 30	17	1105.05.90.00	B 20	17
0320.73	A 10	14	0340.39	B 20	5	1105.07.02.00	B 20	7-16
	A 20	14	0341.11	H 10	38	1105.07.02.01	B 20	7
	C 20	4	0341.18	G 10	32	1105.07.02.07	B 20	8
	F 10	38*	0341.48	G 20	24	1105.07.02.09	B 20	9
0320.74	A 20	27	0341.54	B 10	22	1105.07.02.10	B 20	10
0320.77	C 20	8	0341.55	G 20	40	1105.07.02.11	B 20	11-13
	C 20	12	0342.02	C 10	21	1105.07.02.12	B 20	11
	K 20	31	0343.12	C 30	10	1105.12.04.01	D 10	1-21
0320.91	H 10	27	0344.19	H 40	8	1105.12.91.00	D 10	22*
0320.92	B 50	25*	0344.37	B 10	26	1105.22.11.02	G 10	15-23
	G 10	3	0344.44	F 10	19	1105.22.11.06	G 10	17-19
0323.21	D 20	16	0344.45	F 10	20	1105.22.11.08	G 10	18
0324.02	B 30	5	0344.46	F 10	21	1105.22.11.13	G 10	23
	B 40	5	0344.56	H 40	26	1105.22.16.30	H 30	8
	F 10	7	0344.68	G 20	7	1105.23.04.09	H 40	27-33
	K 10	15*	0346.12	D 20	14	1105.23.04.10	H 40	27
	K 10	23*	0346.15	C 40	6	1105.81.90.01	B 50	13
	K 10	28*	0346.16	C 40	7	1109.02.01.80	A 10	2-11
0324.04	G 20	21	0346.17	H 10	32		A 20	2-11
0324.26	B 20	21*	0346.21	G 10	21	1109.02.01.81	A 10	2
0324.31	D 20	6	0361.08	H 30	4		A 20	2
0324.59	B 11	28	0362.09	G 10	26	1109.02.01.82	A 10	3
0324.68	H 50	10	0363.05	H 10	23		A 20	3
0324.69	H 50	9	0364.18	H 40	23	1109.02.01.84	A 10	5
0324.79	B 20	22*	0364.24	H 40	21		A 20	5
0324.91	G 10	25	0380.15	D 20	20	1109.02.01.88	A 10	9
0325.18	D 30	7					A 20	9
	G 10	6	0701.10	D 20	3	1109.02.01.89	A 10	10
0325.20	B 20	16	0707.13	C 10	7		A 20	10
0325.45	D 40	23	0710.54	E 10	12	1109.07.01.25	B 20	4
0325.56	C 10	23	0712.16	E 10	13	1109.22.01.37	H 10	36
0325.66	D 30	6	0714.79	D 30	51	1109.22.11.03	G 10	15
0325.82	D 30	11	0714.80	D 30	52	1109.23.04.14	H 40	38
0325.86	D 30	26	0718.89	C 10	1	1109.32.01.44	K 10	4*
0325.90	D 20	11	0719.11	D 20	9	1109.51.02.18	B 41	18
0325.95	C 10	17a*	0719.13	E 10	1		K 10	8
0325.98	D 20	19	0719.32	D 30	61	1110.22.11.01	G 10	15-27
0326.02	H 20	8	0719.41	D 30	18	1110.22.11.59	G 10	24-27
0326.14	H 40	29	0720.01	G 10	20	1110.22.11.60	G 10	24
0327.31	F 10	41	0726.10	G 20	27	1115.02.01.46	A 20	15
0327.78	B 20	20		G 20	34	1115.02.01.48	A 20	17
	B 50	6	0728.02	G 10	4	1115.02.01.49	A 20	18
0327.88	D 20	8	0730.32	D 30	32	1115.02.01.50	A 20	19
0327.91	B 20	20	0736.68	C 10	26	1115.02.01.51	A 20	20
0328.09	D 40	22	0736.74	C 40	8	1115.02.01.55	A 20	24
0328.14	D 40	30	0736.77	C 10	18	1115.02.01.57	A 20	15-25

Teil-Nr.	Seite	Lfd. Nr.	Teil-Nr.	Seite	Lfd. Nr.	Teil-Nr.	Seite	Lfd. Nr.
1115.02.01.59	A 20	16	1121.20.03.01	E 10	19	1121.41.05.12	C 10	19
1115.02.01.66	A 20	23	1121.20.03.06	E 10	20	1121.42.02.06	C 30	2
1115.02.03.05	A 20	32+33+34	1121.20.04.05	E 10	26	1121.42.02.13	C 30	5-8
1115.02.03.08	A 20	34	1121.20.04.08	E 10	22	1121.42.02.15	C 30	5
1115.05.91.00	B 20	19	1121.20.51.14	E 10	33	1121.42.02.31	C 30	13
1115.12.90.01	D 15	1-23	1121.21.01.01	H 10	1	1121.42.02.36	C 30	6
1115.22.16.13	H 30	3	1121.21.01.12	H 10	4	1121.42.02.38	C 30	1
1115.81.91.01	B 50	14	1121.21.01.15	H 10	3	1121.42.03.01	C 30	14
1116.14.02.03	D 20	2*	1121.21.51.02	H 10	5	1121.42.04.13	C 20	6
1116.14.02.15	D 20	13	1121.21.51.03	H 10	6	1121.42.04.25	C 20	5
1116.14.02.19	D 20	15	1121.22.01.14	H 10	21	1121.42.04.30	C 20	9
1116.14.02.33	D 20	4	1121.22.01.18	H 10	22	1121.42.05.05	C 20	11
1116.22.14.00	H 30	15-20	1121.22.01.33	H 10	34	1121.42.08.00	C 20	1-4
1116.22.14.01	H 30	15	1121.22.01.34	H 10	35	1121.42.08.01	C 20	1
1116.22.14.05	H 30	16	1121.22.03.01	H 20	1	1121.42.08.16	C 20	2
1116.26.51.06	G 10	9	1121.22.03.12	H 20	4	1121.42.09.01	C 20	13
1116.33.03.36	F 10	12	1121.22.04.01	H 20	7	1121.42.51.01	C 20	17
1116.33.03.37	F 10	16	1121.22.05.01	H 30	1	1121.42.91.09	C 20	19
1116.33.03.38	F 10	13	1121.22.05.22	H 30	9	1121.43.00.00	C 40	1-19
1116.33.03.46	F 10	22	1121.22.05.29	H 30	11	1121.43.01.01	C 40	1
1116.33.03.55	F 10	25	1121.22.05.30	H 30	12	1121.43.01.11	C 40	3
1116.33.03.77	F 10	11	1121.22.05.38	H 30	13	1121.43.02.08	C 40	13
1116.33.03.79	F 10	24	1121.22.07.48	H 10	15	1121.43.03.01	C 40	14
1116.33.03.91	F 10	12	1121.22.08.01	G 10	1-5	1121.44.01.05	C 40	20
1116.33.03.92	F 10	12	1121.22.08.02	G 10	1-3	1121.44.51.05	C 40	21
1116.33.03.94	F 10	12	1121.22.08.03	G 10	1	1121.44.51.10	C 40	23
1116.33.03.95	F 10	12	1121.22.08.08	G 10	2	1121.51.01.00	K 10	1-4
1116.43.02.15	C 40	12	1121.22.13.26	G 10	28	1121.51.01.01	K 10	1
1118.09.03.01	B 20	23	1121.22.90.06	G 10	13	1121.51.02.00	K 10	6-9
1118.42.08.01	C 20	15	1121.25.01.01	H 50	1	1121.51.02.01	K 10	6
1118.82.02.16	B 50	20*	1121.25.01.12	H 50	7	1121.51.02.05	K 10	7
1119.63.06.22	K 20	26	1121.25.02.01	G 20	1-6	1121.51.03.01	K 10	10
1120.23.03.00	H 40	20-25	1121.25.02.06	G 20	2	1121.51.05.02	K 10	13
1120.23.03.01	H 40	20	1121.25.02.08	G 20	4	1121.51.06.01	K 10	16
1121.02.01.01	A 10	1		G 20	8	1121.51.07.01	K 10	18
	A 20	1		H 10	16	1121.51.07.07	K 10	19
1121.02.02.01	A 10	22	1121.25.02.14	G 20	7-11		K 10	25*
	A 20	35	1121.25.02.23	G 20	12	1121.51.07.11	K 10	20
1121.02.03.13	A 10	19+20+21	1121.25.02.33	G 20	17	1121.51.08.01	K 10	24
	A 20	29+30+31	1121.25.02.38	G 20	19	1121.51.09.01	K 10	29
1121.02.03.16	A 10	21	1121.25.02.43	G 20	22	1121.51.09.02	K 10	30*
1121.02.95.01	K 10	34*	1121.31.01.01	B 30	1	1121.51.09.08	K 10	32
1121.02.95.02	K 10	35*	1121.31.01.02	B 30	2	1121.63.00.21	K 20	1-39
1121.03.00.00	B 10	1-28	1121.31.01.03	B 30	3	1121.63.00.22	K 20	9-38
1121.03.01.01	B 10	1	1121.31.02.01	B 30	6	1121.63.01.00	K 20	1-8
1121.03.03.01	B 10	2	1121.31.03.01	B 30	8	1121.63.01.07	K 20	5
1121.03.03.07	B 10	4	1121.32.00.00	B 40	1-25		K 20	44
1121.03.03.08	B 10	4	1121.32.01.01	B 40	1	1121.63.01.08	K 20	6
1121.03.03.12	B 10	5	1121.32.02.01	B 40	6	1121.63.02.00	K 20	9-15
1121.03.04.01	B 10	8	1121.32.02.13	B 40	7	1121.63.02.07	K 20	13
1121.03.05.01	B 10	10	1121.32.02.18	B 40	8a	1121.63.03.00	K 20	16-18
1121.03.10.01	B 10	13-17	1121.32.03.01	B 41	9	1121.63.04.00	K 20	19+20
1121.03.10.10	B 10	18	1121.32.04.01	B 41	11	1121.63.06.56	K 20	29
1121.03.12.01	B 10	24	1121.32.04.10	B 41	13	1121.63.08.00	K 20	40-47
1121.04.01.01	B 11	31	1121.32.05.01	B 41	14	1121.63.08.08	K 20	45
1121.04.02.01	B 11	34	1121.32.06.01	B 41	15	1121.81.01.00	B 50	1-6
1121.05.01.01	B 20	1	1121.32.06.10	B 41	16*	1121.81.01.01	B 50	1
1121.05.01.17	B 20	2	1121.32.07.01	B 41	17	1121.81.03.13	B 50	9
1121.14.01.01	D 20	1	1121.32.07.14	B 41	21*	1121.82.02.00	B 50	15-25
1121.14.02.01	D 30	1	1121.32.08.01	B 41	22	1121.82.02.01	B 50	15-19
1121.14.02.19	D 30	41	1121.32.08.08	B 41	22a	1121.82.02.02	B 50	15*
1121.14.02.20	D 30	14	1121.32.09.01	B 41	24	1121.83.01.10	B 50	28*
1121.14.04.07	D 30	67	1121.32.10.01	B 41	25	1122.23.00.00	H 40	1-38
1121.14.05.00	D 30	1-41	1121.34.01.00	F 10	1	1122.23.01.00	H 40	1-14
1121.14.05.40	D 30	28	1121.34.02.01	F 10	3	1122.28.05.00	G 20	41
1121.14.05.60	D 30	17	1121.34.02.02	F 10	4	1122.28.05.01	G 20	30
1121.14.05.71	D 30	20	1121.34.03.01	F 10	8	1122.28.05.06	G 20	31
1121.14.05.74	D 30	23	1121.34.03.11	F 10	15	1122.28.05.10	G 20	32
1121.14.06.03	D 30	47	1121.34.04.00	F 10	28	1122.28.05.22	G 20	37
	D 30	56	1121.34.05.01	F 10	30	1701.42.91.07	C 20	20-24
1121.14.06.07	D 30	49-53	1121.34.05.08	F 10	33	2101.02.03.04	A 20	31
1121.14.51.01	D 30	42	1121.34.06.02	F 10	35	2101.05.07.00	B 20	19
1121.14.51.13	D 30	44a	1121.34.07.01	F 10	36	2101.05.07.01	B 50	5
1121.16.03.01	D 40	1	1121.34.10.01	F 10	39	2105.02.03.01	A 10	16+17+18
1121.16.04.01	D 40	2	1121.34.10.05	F 10	40	2105.02.03.07	A 10	18
1121.16.05.01	D 40	4	1121.34.10.11	F 10	42	2105.42.03.52	C 30	7
1121.16.06.03	D 40	9-11	1121.41.01.12	C 10	11	3202.01.10.23	B 40	6a
1121.16.06.12	D 40	9	1121.41.02.10	C 10	16	5107.09.16.16	B 50	2
1121.16.07.01	D 40	13	1121.41.03.07	C 10	24	5107.09.17.08	B 50	3
1121.16.08.01	D 40	15	1121.41.04.04	C 10	28	6117.35.04.01	K 20	24+25
1121.16.08.09	D 40	16	1121.41.04.05	C 10	29	6408.09.16.06	B 50	2+3
1121.16.09.09	D 40	27	1121.41.04.09	C 10	33			
1121.16.11.01	D 40	28	1121.41.05.06	C 10	17			

Anschriften der WELGER-Werksvertreter

Günter Arnold	Fuchsbühl 76 8021 Icking	Tel. 08178 / 5693
Michael Bayer	Am Langen Hardt 20 8548 Heideck	Tel. 09177 / 289
Uwehorst Birkholz	Hannoversche Straße 149 3011 Garbsen	Tel. 05137 / 72478
Werner Böttger oHG	Bäkeplacken 25–27 2900 Oldenburg (Oldb)	Tel. 0441 / 73001 Fernschr. 025875
Otto Fesser	Gifhorner Straße 14 3162 Uetze	Tel. 05173 / 323
Manfred Geiger	Martinusweg 6 7992 Tettwang	Tel. 07542 / 7154 Tel. 07054 / 5862
Alfred Gooß	Gewerbegebiet – Werkstraße 2105 Seevetal 1 – Hittfeld	Tel. 04105 / 2066 Fernschr. 02180314
Werner Jerratsch	Dorffeldstraße 34 4400 Münster-Roxel	Tel. 02534 / 1013
Johannes Müller	3110 Uelzen 14 – Hansen	Tel. 0581 / 5533
Klaus Müller	Ahornstraße 13 6306 Lang-Göns	Tel. 06403 / 3627
Walter Ober	Zeisigweg 1 6370 Oberursel 4	Tel. 06172 / 36403
Carl Petry Inh. Walter Bertram	Im Küchengarten 4 6752 Winnweiler (Pfalz)	Tel. 06302 / 2045
Karl Philipp	Ahornstraße 51 8301 Ergolding – Landshut	Tel. 0871 / 74169
Richard Plannerer	Eurishofen 11 ¹ / ₂ 8939 Jengen	Tel. 08246 / 327
Gebrüder Welger Verkaufsbüro	Burgunder Straße 17 5014 Kerpen	Tel. 02237 / 2160 2061 Fernschr. 08881973

Bitte beachten:

Ersatzteilbestellungen bitten wir beim zuständigen Händler bzw. Maschinenlieferanten aufzugeben.



- **Aufsammelpressen**
- **Ballen-Wurfgeräte**
- **Rollpressen**
- **Zwei- und**
- **Dreiseitenkipper**
- **Stalldungstreuer**
- **Ladewagen**
- **Mähwerke**