



Ersatzteilliste

AP 45
AP 45 D

Hinweise für die Ersatzteil-Bestellung

Die auf den einzelnen Blättern vorhandenen Abbildungen der Maschinenteile sind mit Positionsnummern versehen. Diese geben im darunterliegenden Text die Teil-Nummern und deren Bezeichnung an. Haben sich Teile geändert, so ist dies durch einen Strich vor den Positionsnummern im Textteil gekennzeichnet. Jede Bestellung muß zur Vermeidung von Irrtümern und Fehllieferungen folgende Angaben enthalten:

Teil-Nummer und Benennung des Ersatzteils (in dieser Liste feststellen)

Menge der gewünschten Ersatzteile

Gewünschte Lieferart (Post, Frachtgut, Expreß)

Volle Anschrift des Bestellers (mit Postleitzahl)

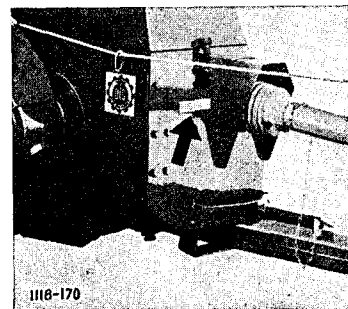
Die in dieser Liste aufgeführten Teil-Nummern haben Vorrang vor auf manchen Teilen eingegossenen oder eingepprägten Bezeichnungen. Schrauben, Muttern, Federringe und Scheiben zum Befestigen kompletter Ersatzteilgruppen werden normalerweise nicht mitgeliefert. Bei Bedarf ist die Teil-Nummer der Befestigungsteile anzugeben.

Abkürzungen:

6kt = Sechskant; kpl. = komplett; at. = austauschbar; * = nicht abgebildet.

Die Fabrik-Nummer

Ihrer Aufsammelpresse ist auf dem nebenstehend gezeigten Nummernschild angegeben. Garantiefälle und Rückfragen können ohne Angabe der Fabrik-Nummer nicht bearbeitet werden. Bitte tragen Sie deshalb diese Nummer gleich nach Auslieferung der Maschine hier ein:



Nachdruck nicht gestattet – alle Rechte sowie technische Änderungen vorbehalten. Die Abbildungen sind für Form und Ausführung nicht verbindlich. Copyright 1979 by Gebrüder Welger GMBH & CO. Kommanditgesellschaft, Wolfenbüttel.

GEBRÜDER WELGER GMBH & CO. KOMMANDITGESELLSCHAFT

Gebrüder-Welger-Straße Postfach 1560 3340 Wolfenbüttel

Telefon: (05331) 404-1 · Telex: 095 639 · Telegramme: Welger Wolfenbüttel



WELGER AP 45

Achse

Road Axle – Essieu
Assale – Eje

A

Gestell und Zubehör

Bale Chamber and Trailer Loaders – Canal de Pressage et Accessoires
Telaio ed Accessori – Canal de Prensado y Accesorios

B

Aufsammler

Pick-up Reel – Ramasseur
Raccoglitore – Recogedor

C

Kolbenantrieb

Main Drive – Transmission Principale
Trasmissione-Pistone – Transmision del Piston

D

Rafferantrieb

Packer Drive – Entraînement de l'Ameneur
Azionamento Forconi – Accionamiento del Alimentador

E

Raffer und Querförderer

Packer and Cross Feeder – Ameneur et Transporteur Transversal
Introduttore e Forconi – Alimentador y Transportador

F

Binder-Grundteile

Knotter Basic Parts – Pièces Générales du Noueur
Legatore-Particolari Base – Piezas Base del Atador

G

Garnbindung

Twine Knotters – Noueurs à Ficelle
Legatura di Spago – Atador de Sisal

H

Drahtbindung

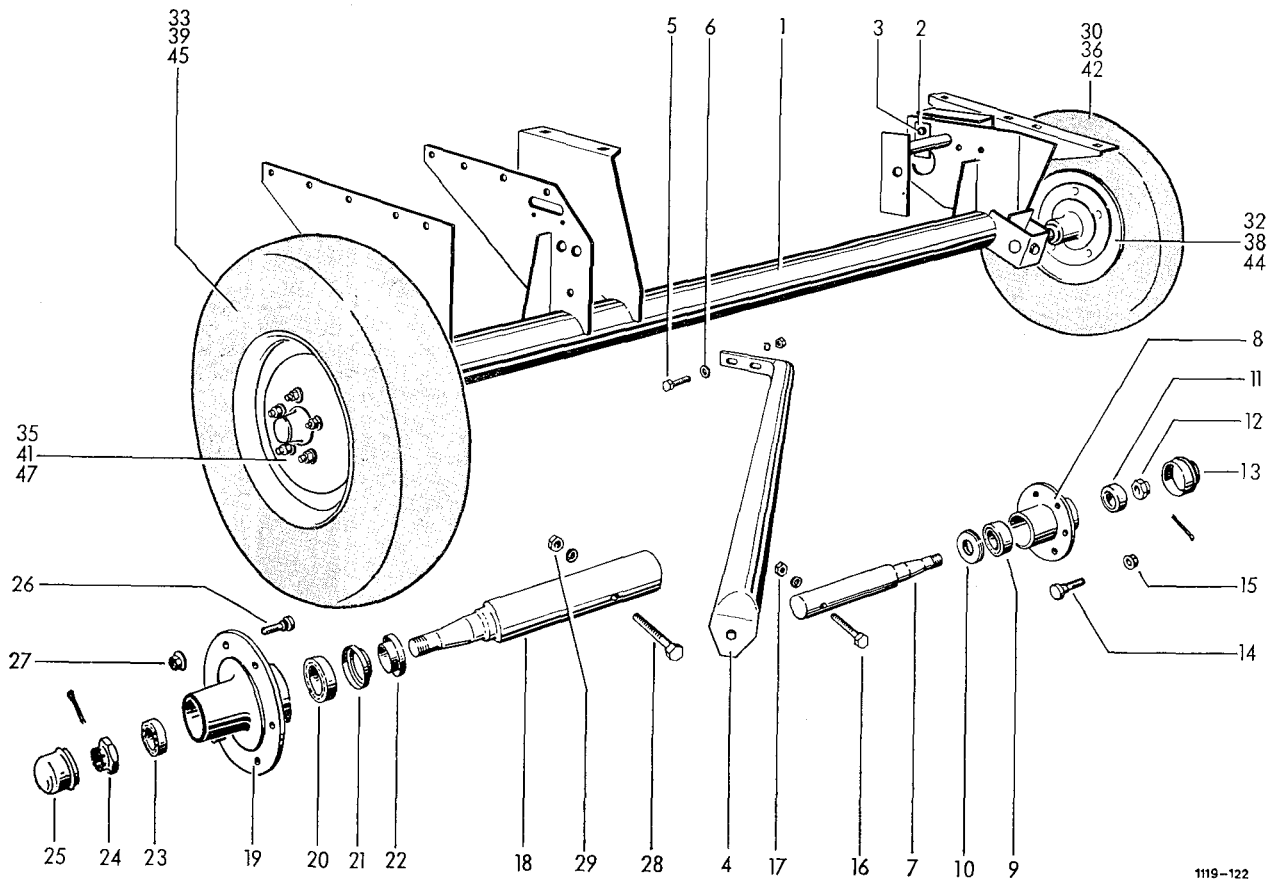
Wire Knotters – Noueurs à Fil de Fer
Legatura Filo di Ferro – Atador de Alambre

J

Schutzvorrichtung und Beleuchtung

Guards and Lighting Equipment – Protecteurs et Eclairage Electrique
Dispositivi di Protezione ed Illuminazione – Dispositivos de Proteccion y Equipo Electrico

K



1119-122

Radachse

1	1119.02.01.01	Achse	20	1115.02.01.48	Kegelrollenlager
2	1109.02.01.21	Sperrblech	21	1115.02.01.49	Labyrinthring
3	M8x20 DIN 933-8.8	6 kt-Schraube	22	1115.02.01.50	Stoßring
	M 8 DIN 934-8	6 kt-Mutter	23	1115.02.01.51	Kegelrollenlager
	9,5 DIN 126	Scheibe	24	M24x1,5 DIN 937	Kronenmutter
	A 8 DIN 127	Federring		5x45 DIN 94	Splint
4	1119.02.02.01	Achsstrebe	25	1115.02.01.66	Radkappe
5	M10x25		26	1115.02.01.55	Radbolzen
	DIN 933-8.8	6 kt-Schraube	27	AM18x1,5	
	M 10 DIN 934-8	6 kt-Mutter		DIN 74361	Kugelbundmutter
	A 10 DIN 127	Federring	28	M16x110	
6	10,5 DIN 7349	Scheibe		DIN 931-8.8	6 kt-Schraube
7-15	1109.02.01.80	Achsstummel kpl.	29	0320.74	Sicherungsmutter
7	1109.02.01.81	Achsstummel	30+31+32	1115.02.03.01	Rad Normalbereifung rechts
8	1109.02.01.82	Radnabe	33+34+35	1115.02.03.05	Rad Normalbereifung links
9	30206 DIN 720	Kegelrollenlager	36+37+38	1115.02.90.01	Rad Zusatzbereifung rechts
10	1109.02.01.84	Lamellenring	39+40+41	1115.02.90.05	Rad Zusatzbereifung links
11	30204 DIN 720	Kegelrollenlager	30	7,00-12 Impl. 4 PR	Reifen
12	M18x1,5		31*	7,00-12	Schlauch
	DIN 936-8	Kronenmutter	32	1115.02.03.04	Scheibenrad
	4x35 DIN 94	Splint	33	10,0/75-15 Impl. 6 PR	Reifen
13	1109.02.01.88	Radkapsel	34*	10-15	Schlauch
14	1109.02.01.89	Radbolzen	35	1115.02.03.08	Scheibenrad
15	A 14 DIN 74361	Kugelbundmutter	36	8,00-12 Impl. 4 PR	Reifen
16	M12x90		37*	8,00-12	Schlauch
	DIN 931-8.8	6 kt-Schraube	38	1115.02.03.04	Scheibenrad
17	0320.73	Sicherungsmutter	39	11,5/80-15 Impl. 6 PR	Reifen
18-27	1115.02.01.57	Achsstummel kpl.	40*	11,5-15	Schlauch
18	1115.02.01.46	Achsstummel	41	1115.02.90.08	Scheibenrad
19	1115.02.01.59	Radnabe			

- 1 1115.03.01.00
- 2* 0344.37
- 3* 4x8 DIN 660
- 4* M12x120 DIN 931-8.8
M 12 DIN 934-8
- 5 1115.03.02.01
- 6 M10x25 DIN 603
M 10 DIN 934-8
A 10 DIN 127
- 7 1115.03.03.01
- 8 1115.03.03.04
- 9 1115.03.03.07
- 10 1115.03.03.10
- 11 M6x15 DIN 933-8.8
A 6 DIN 127
- 12 1115.03.03.13
- 13* 1115.03.03.14
- 14 M6x20 DIN 933-8.8
A 6 DIN 127
- 15 1115.03.05.01
- 16 1115.03.05.02
- 17* M10x25 DIN 604-3.6
M 10 DIN 934-8
A 10 DIN 127
- 18 M10x30 DIN 933-8.8
M 10 DIN 934-8
A 10 DIN 127
11 DIN 126
- 19 0339.31
- 20 M10x20 DIN 603
M 10 DIN 934-8
A 10 DIN 127
13 DIN 125
- 21 0336.32
- 22 A M8x25 DIN 87
M 8 DIN 934-8
A 8 DIN 127

Gestell

- Grundkörper
- Blattfeder
- Halbrundniet
- 6 kt-Schraube
- 6 kt-Mutter
- Schurrenhalter
- Flachrundschrabe
- 6 kt-Mutter
- Federring
- Laufschiene
- Laufschiene
- Laufschiene
- Laufschiene
- 6 kt-Schraube
- Federring
- Laufschiene
- Beilage
- 6 kt-Schraube
- Federring
- Messer
- Beilage
- Senkschraube
- 6 kt-Mutter
- Federring
- 6 kt-Schraube
- 6 kt-Mutter
- Federring
- Scheibe
- Schuppenblech
- Flachrundschrabe
- 6 kt-Mutter
- Federring
- Scheibe
- Ballenbremse
- Senkschraube
- 6 kt-Mutter
- Federring

zu Nr. 1
zu Nr. 2
f. Getriebeverstellung

zu Nr. 12

zu Nr. 16

zu Nr. 1
zu Nr. 18a

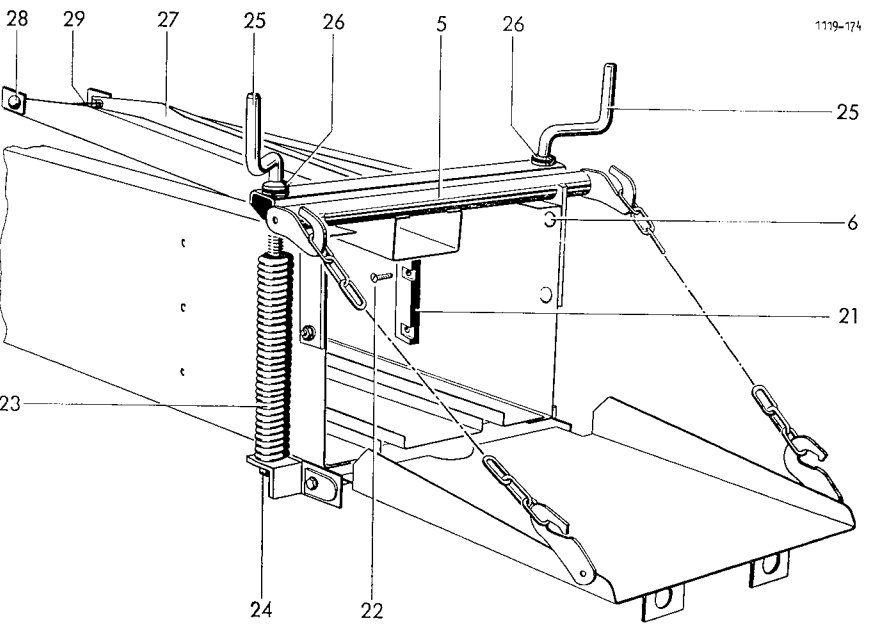
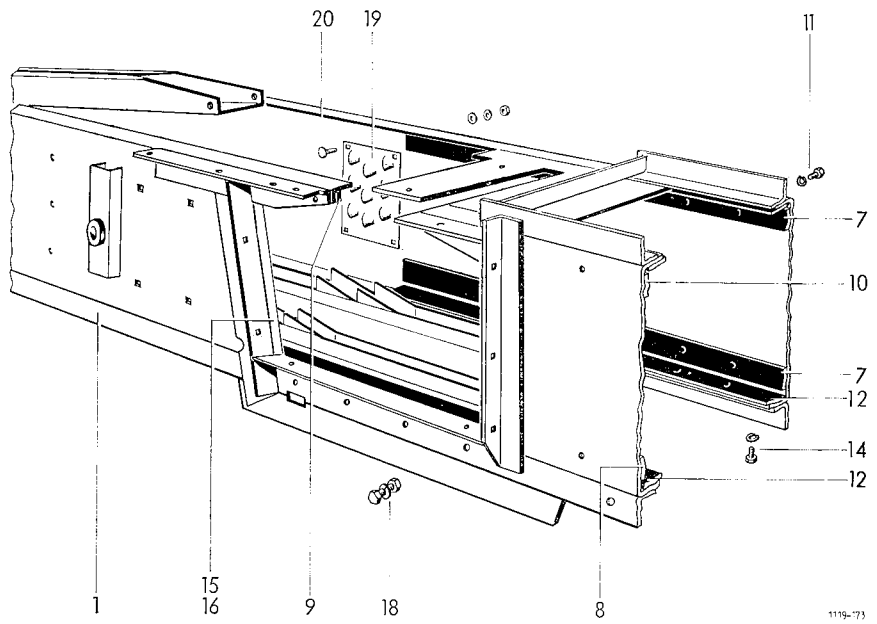
Sonderzubehör zu Nr. 1

Spannvorrichtung

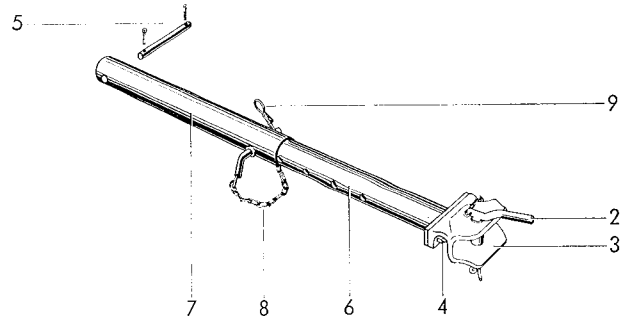
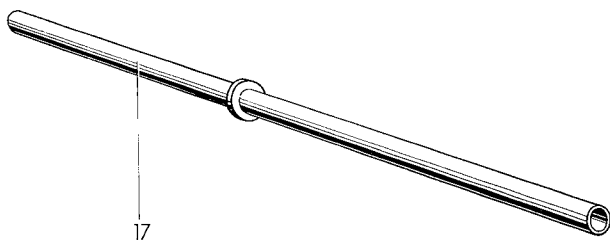
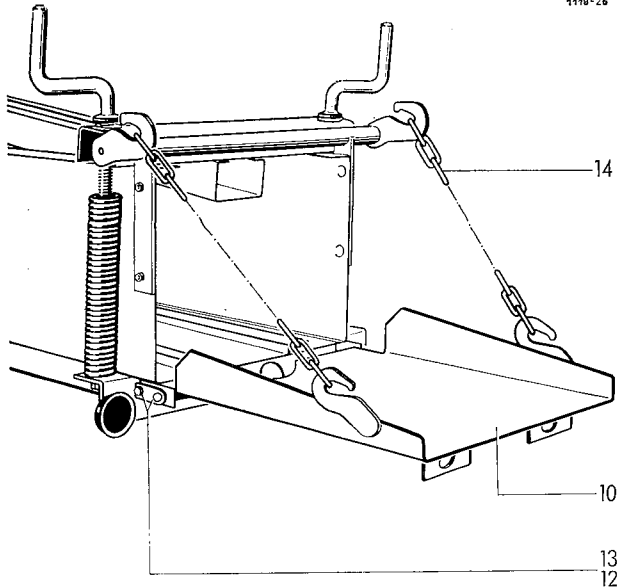
- 23 1115.04.01.18
- 24 M16x40 DIN 933-8.8
A 16 DIN 127
- 25 1109.04.02.06
- 26 21 DIN 125
- 27 1115.04.02.01
- 28 0321.02
- 29 $\phi 1,8$; lg. 300 DIN 177

0340 209200
benutzt 270mm lg alle 170mm lg

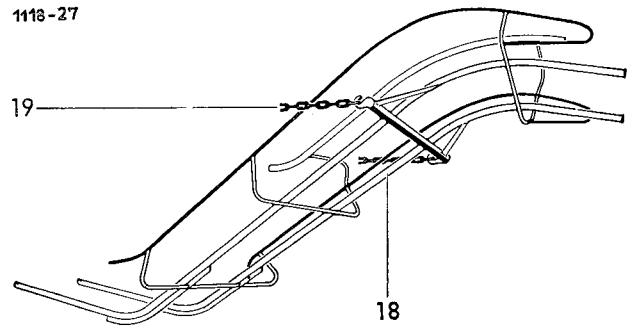
19a 1122.03.90-01 Schuppenblech - Spannen



1118-26



1118-27



		Ladevorrichtung			
2-9	1115.81.92.00	Wagenanhängung	verstellbar	13	M12x25
2	5107.09.17.00	Anhängebolzen			DIN 933-8.8
3	5107.09.16.16	Anhängekupplung	Gußausfhg.		6 kt-Schraube
4	M16x50				M 12 DIN 934-8
	DIN 933-8.8	6 kt-Schraube			22 DIN 126
	M 16 DIN 934-8	6 kt-Mutter			A 12 DIN 127
	A 16 DIN 127	Federring			Federring
5	1115.81.01.08	Bolzen		14	6;lg.0,588 m
	5x30 DIN 94	Splint			DIN 763
6	1115.81.92.03	Rohr			Kette
7	1115.81.92.02	Führungsrohr		17	1115.81.91.01
8	1110.81.92.02	Vorstecker	mit Nr. 9	18+19	1105.81.06.00
9	0327.31	Federsicherung		18	1105.81.06.01
10-14	1115.81.03.00	Strohschurre		19	6;lg.2,226 m
10	1115.81.03.01	Schurre			DIN 763
12	1101.04.01.17	Schurrenhalter		20*	6408.09.16.15
				21*	6408.09.16.17
				22*	6408.09.16.18
				23*	8x24 DIN 1481
				24*	6408.09.16.21
					Kette
					Anhängekupplung kpl.
					Fangmaul
					Feder
					Spannhülse
					Kupplungsbolzen
					wahlweise geschweißte Ausführung

Pos. 1-5; 1: ab Masch.-Nr. / from serial No. / à partir du No. de fabrication 1119.19.500/1119.51.914

B 20

WELGER AP 45

Erweiterung
4. 76

Änderung

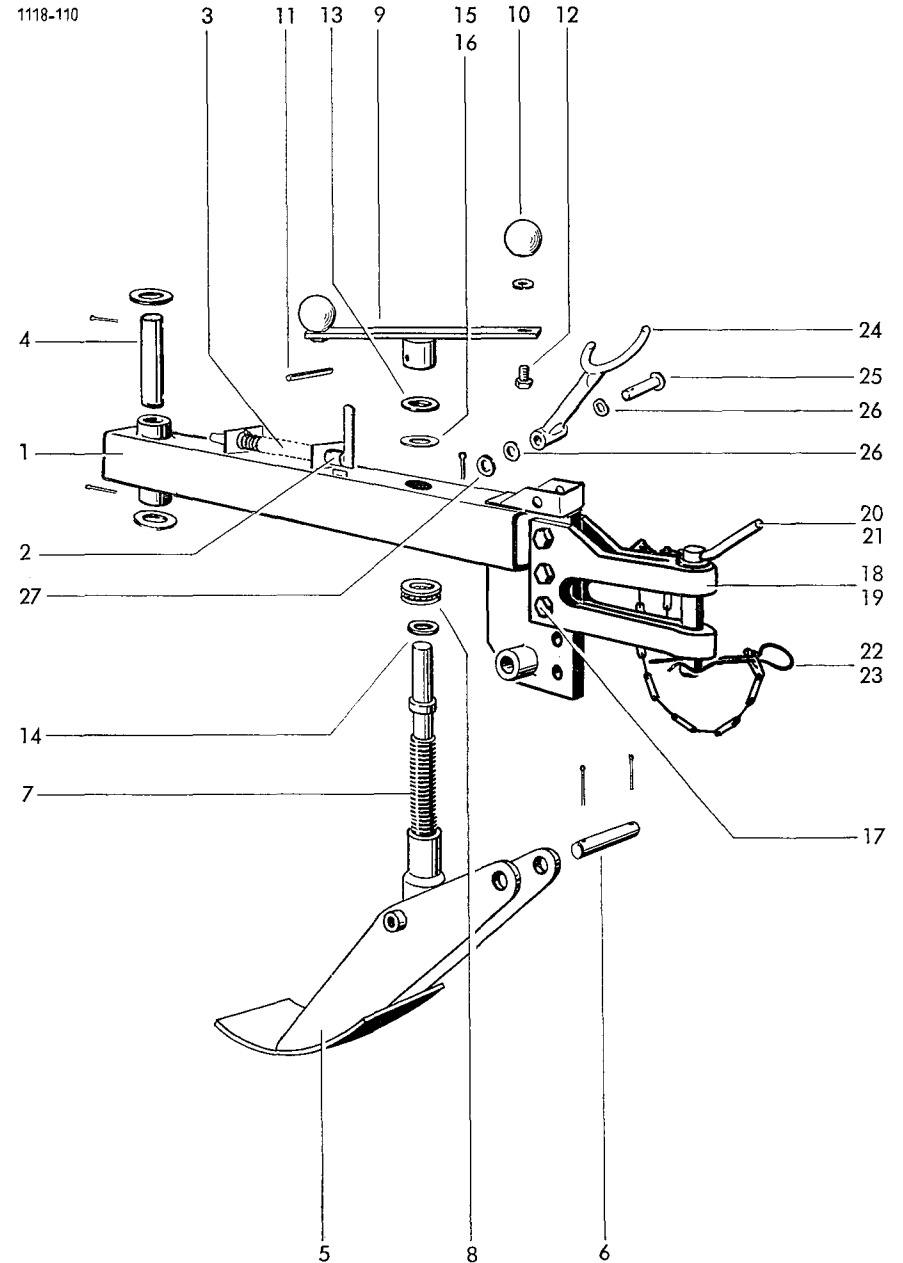
Zugvorrichtung mit Deichselstütze

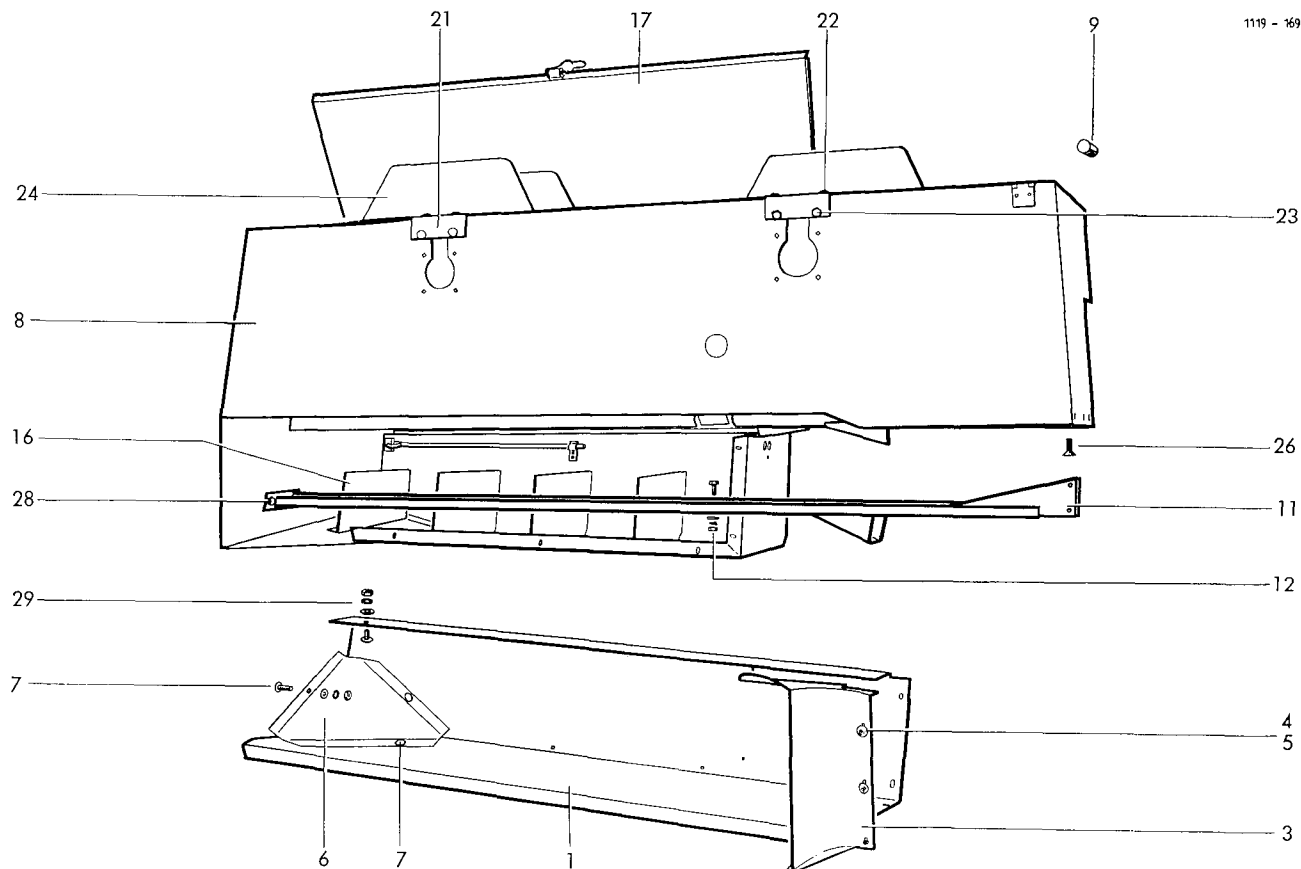
1-3	1115.05.01.01	Zugvorrichtung
1	-	+ Zugrohr
2	1109.07.01.25	Arretierbolzen
3	0340.39	Druckfeder
	25 DIN 1440	Scheibe
	6x35 DIN 94	Splint
4	1105.05.01.05	Bolzen
	31 DIN 1441	Scheibe
	8x50 DIN 94	Splint
5	1105.07.02.01	Stützfuß
6	1105.07.02.07	Bolzen
	5x30 DIN 94	Splint
7	1105.07.02.09	Spindel
8	1105.07.02.10	Axial-Rillenkugellager
9-11	1105.07.02.11	Kurbel
9	1105.07.02.12	Kurbelnabe
10	F 50 DIN 319	Kugelknopf
	A 12 DIN 127	Federring
11	6x40 DIN 1481	Spannhülse
12	M12x20 DIN 933-8.8	6 kt-Schraube
13	26 DIN 126	Scheibe
14	0325.20	Scheibe
15	0324.26	Scheibe
16	0324.79	Scheibe
17	M16x65 DIN 601-8.8	6 kt-Schraube
	M 16 DIN 934-8	6 kt-Mutter
	A 16 DIN 127	Federring
18	1105.05.03.00	Zugöse
19	1105.05.90.00	Zugöse
20	1115.05.91.00	Anhängebolzen
21	2101.05.07.00	Anhängebolzen
22	0327.91	Federsicherung
23	0327.78	Federsicherung

Gelenkwellenstütze

24-27	-	Stütze
24	1118.09.03.01	Stützgabel
25	16h 11x80x75 DIN 1435	Bolzen
26	B 16 DIN 137	Federscheibe
27	17 DIN 125	Scheibe
	4x25 DIN 94	Splint

+ nicht einzeln lieferbar



**Querförrergestell**

1	1119.31.01.02	Tisch	
2	M8x20 DIN 603	Flachrundschaube	
	M 8 DIN 934-8	6 kt-Mutter	
	A 8 DIN 127	Federring	
3	1115.31.02.01	Stroheinlauf	
4	M6x15 DIN 603	Flachrundschaube	
	M 6 DIN 934-8	6 kt-Mutter	
	A 6 DIN 127	Federring	
5	0324.02	Scheibe	2 mm dick
6	1119.31.01.06	Leitblech	
7	M6x16 DIN 603	Flachrundschaube	
	M 6 DIN 934-8	6 kt-Mutter	
	0324.02	Scheibe	
	A 6 DIN 127	Federring	

Querförrerlagergestell

8-25	1119.32.01.00	Kasten kpl.	
8	1119.32.01.01	Kasten	
9	1119.32.01.39	Buchse	

10*	M12x65 DIN 931-8.8	6 kt-Schraube	zu Nr. 9
	M 12 DIN 934-8	6 kt-Mutter	
	A 12 DIN 127	Federring	
11	1119.32.01.43	U-Verbindung	
12	M8x20 DIN 603	Flachrundschaube	
	9 DIN 126	Scheibe	
	M 8 DIN 934-8	6 kt-Mutter	
13*	M8x25 DIN 933-8.8	6 kt-Schraube	zu Nr. 8
	0324.02	Scheibe	2 mm dick
	M 8 DIN 934-8	6 kt-Mutter	
	A 8 DIN 127	Federring	
14	1119.32.01.55	Kasten	
15	1118.32.01.63	Kastendeckel	
	3x15 DIN 94	Splint	
16	1119.32.01.61	Halteblech	
17	1119.32.01.70	Kastenklappe	mit Nr. 18+19
18	A M6x15		
	DIN 7985-4.8	Linsenschraube	
	M 6 DIN 934-8	6 kt-Mutter	
	A 6 DIN 127	Federring	

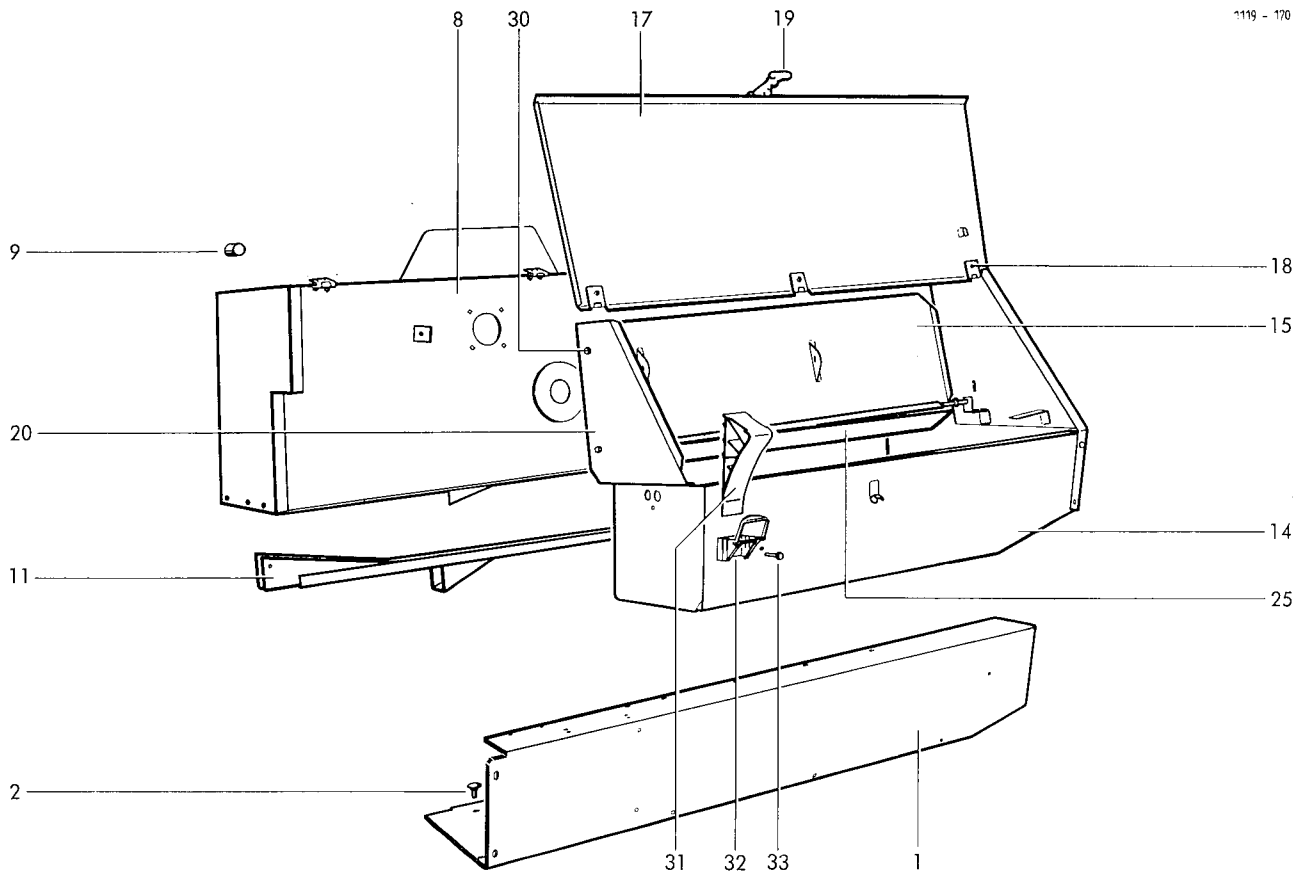
Fortsetzung B 41 / Continued B 41 / Continué B 41

B 40

WELGER AP 45

Erweiterung
12. 78

Änderung



19	1109.32.01.44	Haubenhalter	at		
20	1119.32.01.85	Verschlussblech			
21	1110.32.03.40	Versteifung			
22	M8x16 DIN 603	Flachrundschaube			
	M 8 DIN 934-8	6 kt-Mutter			
	A 8 DIN 127	Federring			
23	M8x20 DIN 933-8.8	6 kt-Schraube			
	9 DIN 126	Scheibe			
	A 8 DIN 127	Federring			
24	1110.32.90.01	Querförderschut			
25	1118.32.01.95	Abdeckleiste			
26-30	-	Befestigungsteile	für Kasten/ Oberboden		
26	M10x25 DIN 604-3.6	Senkschraube			
	M 10 DIN 934-8	6 kt-Mutter			
	R 11,5 DIN 440	Scheibe	2,5 mm dick		
	A 10 DIN 127	Federring			
27*	M10x30 DIN 604-3.6	Senkschraube			
	M 10 DIN 934-8	6 kt-Mutter			
28	M8x20 DIN 933-8.8	Senkschraube	für Kasten/Strohtisch		
	M 8 DIN 934-8	6 kt-Mutter			
	0324.02	Scheibe	2 mm dick		
	A 8 DIN 127	Federring			
29	M6x15 DIN 603 + 0324.02	Flachrundschaube Scheibe	für Kasten/Strohtisch		
	M 6 DIN 934-8	6 kt-Mutter			
	A 6 DIN 127	Federring			
30	M6x15 DIN 933-8.8	+ 6 kt-Schraube für Kasten/Bindervorgelege			
	M 6 DIN 934-8	6 kt-Mutter			
	M6x10 DIN 933-8.8	6 kt-Schraube			
	M 6 DIN 934-8	6 kt-Mutter			
	0324.02	Scheibe	2 mm dick		
		Unterlegkeil mit Halter			
31	1121.02.95.01	Unterlegkeil			
32	1121.02.95.02	Unterlegkeilhalter			
33	M5x12 DIN 84-4.8	Zylinderschraube			
	M 5 DIN 934-8	6 kt-Mutter			
	A 5 DIN 127	Federring			
		+ nur bei Garnbindung			

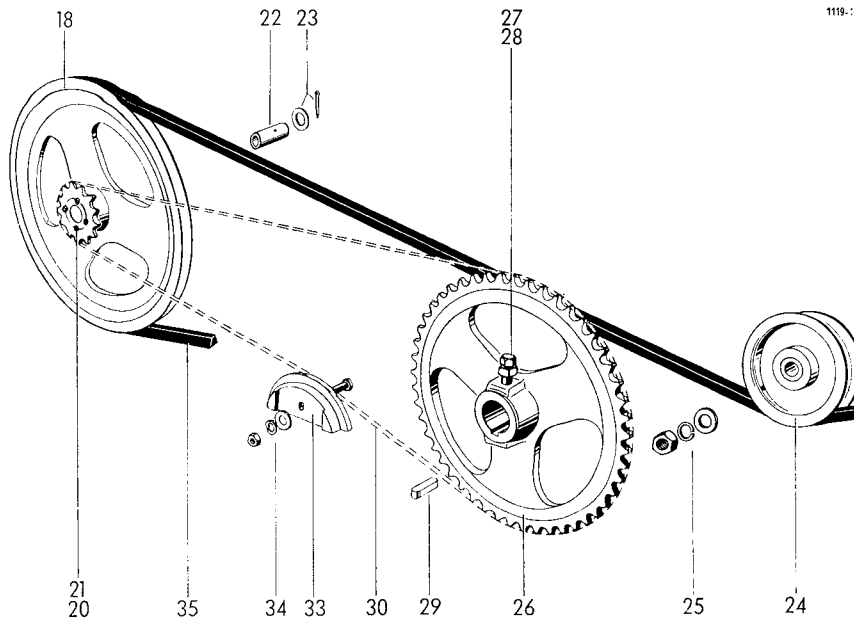
Siehe auch B 40 / See also B 40 / Voyez aussi B 40

Änderung

Erweiterung
12. 78

WELGER AP 45

B 41



		Aufsammlerantrieb	
18-22	1115.41.01.01	Keilriemenscheibe mit Kettenrad	
18	—	+ Keilriemenscheibe	
19*	A M 6 DIN 71412	Kegelschmiernippel	zu Nr. 18
20	—	+ Kettenrad	
21	M6x15 DIN 551-5.8	Gewindestift	
22	0315.70	Laufbuchse	
23	18 DIN 126	Scheibe	
	4x25 DIN 94	Splint	
24	1115.41.01.09	Umlenkrolle	
25	M 12 DIN 934-8	6 kt-Mutter	
	13 DIN 125	Scheibe	
	A 12 DIN 127	Federring	
26-28	1115.41.02.01	Kettenrad kpl.	
26	—	+ Kettenrad	
27	B M10x30 DIN 564-5.8	6 kt-Schraube	
28	M 10 DIN 934-8	6 kt-Mutter	
29	A 8x7x32 DIN 6885	Paßfeder	
30	1115.41.02.06	Rollenkette	
31*	2106.21.01.03	Steckglied	zu Nr. 30
32*	1110.41.02.05	Gekr. Glied	zu Nr. 30
33	0709.17	Kettenspanner	
34	M8x25 DIN 933-8.8	6 kt-Schraube	
	M 8 DIN 934-8	6 kt-Mutter	
	0324.02	Scheibe	2 mm dick
	A 8 DIN 127	Federring	
35	12,5x1925 La DIN 7753	Keilriemen	

+ nicht einzeln lieferbar

1-21 1118.44.00.00

Aufsammler

C 20
C 30

Aufsammlergestell

1 1118.42.01.01
2 0315.71
3 1118.42.01.25
4 5x28 DIN 1481
5 A R¹/₈" DIN 71412
1118.42.01.28

Gestell
Laufbuchse
Zapfen
Spannhülse
Kegelschmiernippel
Schmierrohr

6-10 -
6 1115.42.51.02
7 M 12 DIN 985-8
0324.65
8 M10x25 DIN 933-8.8
M 10 DIN 934-8
11 DIN 126
A 10 DIN 127
9 A 30 DIN 705
10 A M10x10 DIN 916-10.9

Befestigungsteile
Spannlasche
6 kt-Mutter
Scheibe
6 kt-Schraube
6 kt-Mutter
Scheibe
Federring
Stellring
Gewindestift

für Aufsammlergestell
3 mm dick

Segmentbleche – Seitenbleche

11 1115.42.05.01
12 1118.44.06.01
13 1118.44.06.06
14+15 -
14 0320.77
15 A M6x20 DIN 7513
A 6 DIN 127
6.6 DIN 126

Segment
Seitenblech
Seitenblech
Befestigungsteile
6 kt-Schraube
6 kt-Schneidschraube
Federring
Scheibe

für Segmentbleche
und Seitenbleche

Niederhalter

16 1118.44.07.01
17 10 DIN 11023

Niederhalterechen
Klapstecker

Stoßdämpfer und Drehstabfeder

18 1118.42.08.01
19 M12x60 DIN 931-8.8
M 12 DIN 934-8
A 12 DIN 127
J 12,5 DIN 6798
20 M 12 DIN 934-8
A 12 DIN 127
J 12,5 DIN 6798
21 1118.42.08.07

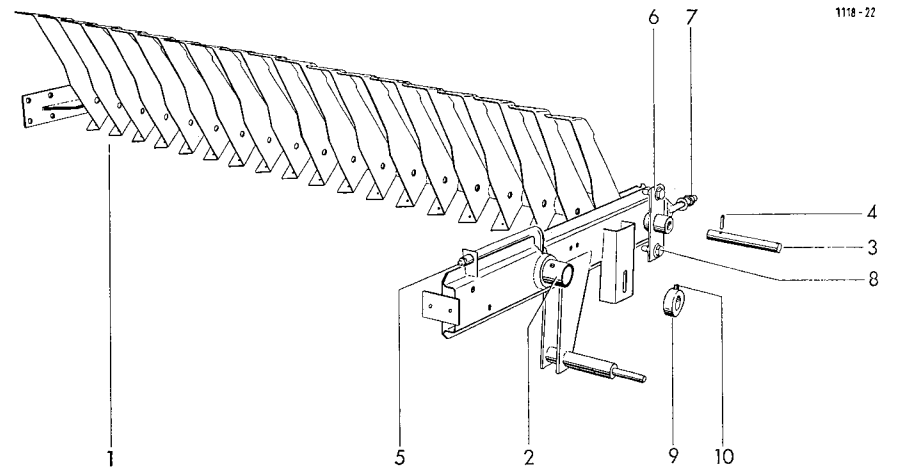
Stoßdämpfer
6 kt-Schraube
6 kt-Mutter
Federring
Fächerscheibe
6 kt-Mutter
Federring
Fächerscheibe
Drehstab

Aufsammlervorsatzblech

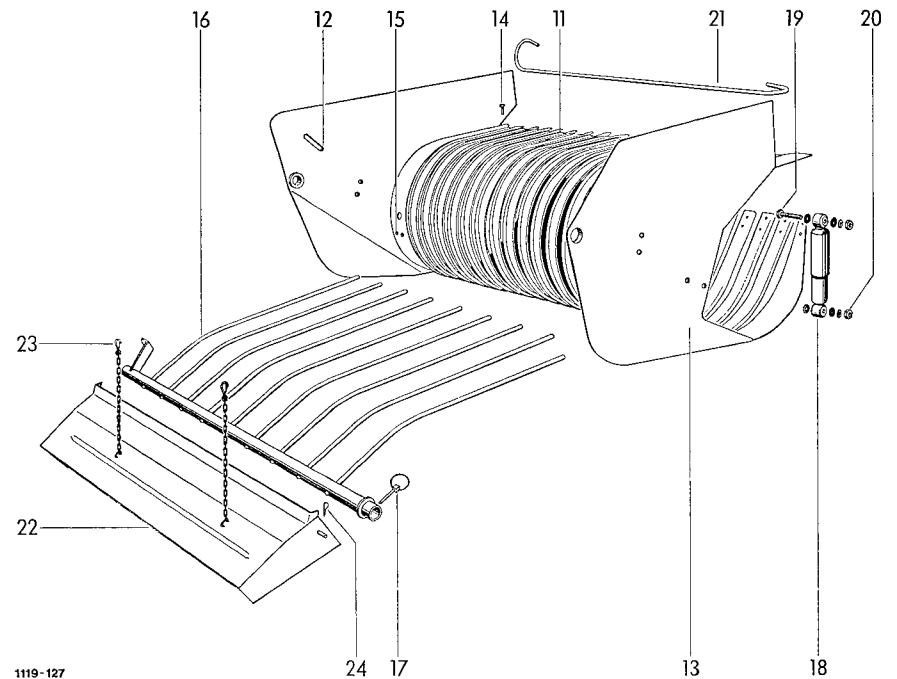
22-24 1118.42.92.00
22 1118.42.92.01
23 1105.42.91.05
24 0327.19

Aufsammlervorsatzblech
Vorsatzblech
Karabinerhaken
Federstecker

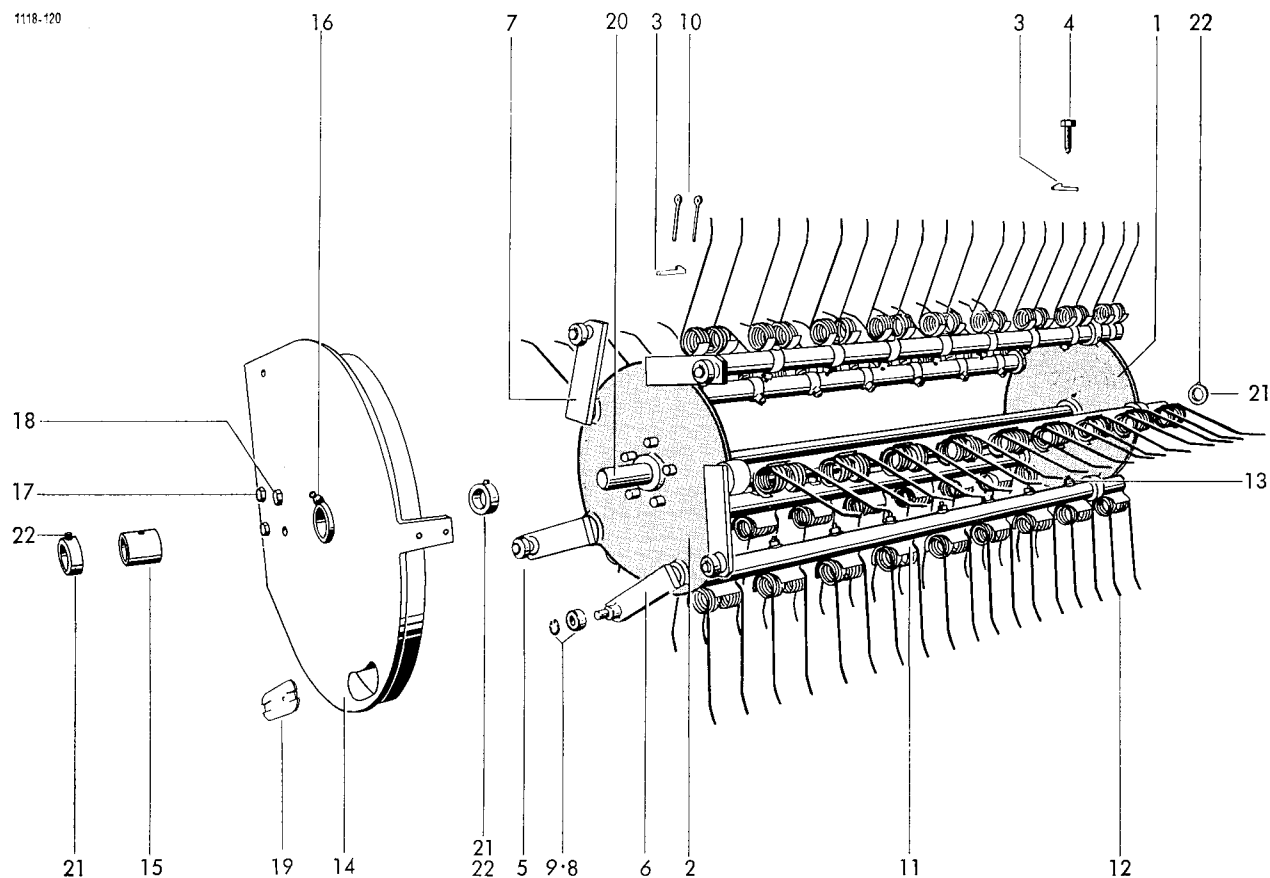
Sonderzubehör



1118-22



1119-127

**Aufsammler**

1118.44.00.00 Aufsammler kpl. C 20+C 30

Zinkentrommel

1	2101.42.13.01	Tragscheibe	
2	1109.42.02.06	Tragscheibe	
3	8x7x40 DIN 6887	Nasenkeil	
4	B M8x20 DIN 564-5.8	6 kt-Schraube	
5	1115.42.02.23	Federträger kpl.	mit Nr. 6-9
6	1115.42.02.10	Federträger	mit Nr. 7
7	1109.42.02.31	Hebel	
8	2105.42.03.52	Rillenkugellager	
9	10 DIN 6799	Sicherungsscheibe	
10	6x60 DIN 94	Splint	
11	0338.30	Federschale	
12	0343.12	Feder	
13	M10x60 DIN 931-8.8	6 kt-Schraube	
	M 10 DIN 934-8	6 kt-Mutter	
	11 DIN 126	Scheibe	
	A 10 DIN 127	Federring	

Kurvenscheibe

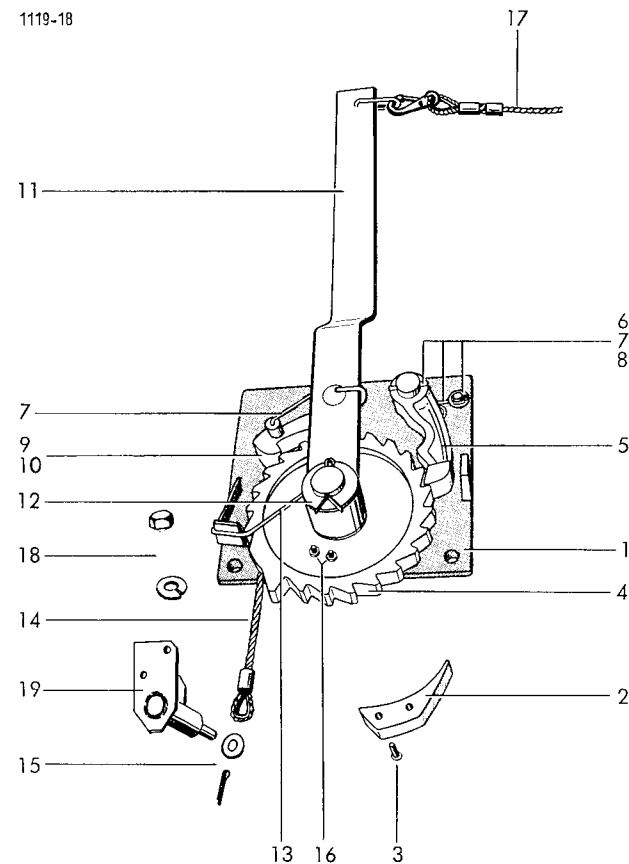
14	1109.42.03.01	Kurvenscheibe	mit Nr. 15+16+19
15	0315.71	Laufbuchse	
16	A R $\frac{1}{8}$ " DIN 71412	Kegelschmiernippel	
17	M10x35 DIN 933-8.8	6 kt-Schraube	
	M 10 DIN 934-8	6 kt-Mutter	
	11 DIN 126	Scheibe	
	A 10 DIN 127	Federring	
18	M10x30 DIN 933-8.8	6 kt-Schraube	
	M 10 DIN 934-8	6 kt-Mutter	
	A 10 DIN 127	Federring	
19	0346.20	Abdeckblech	

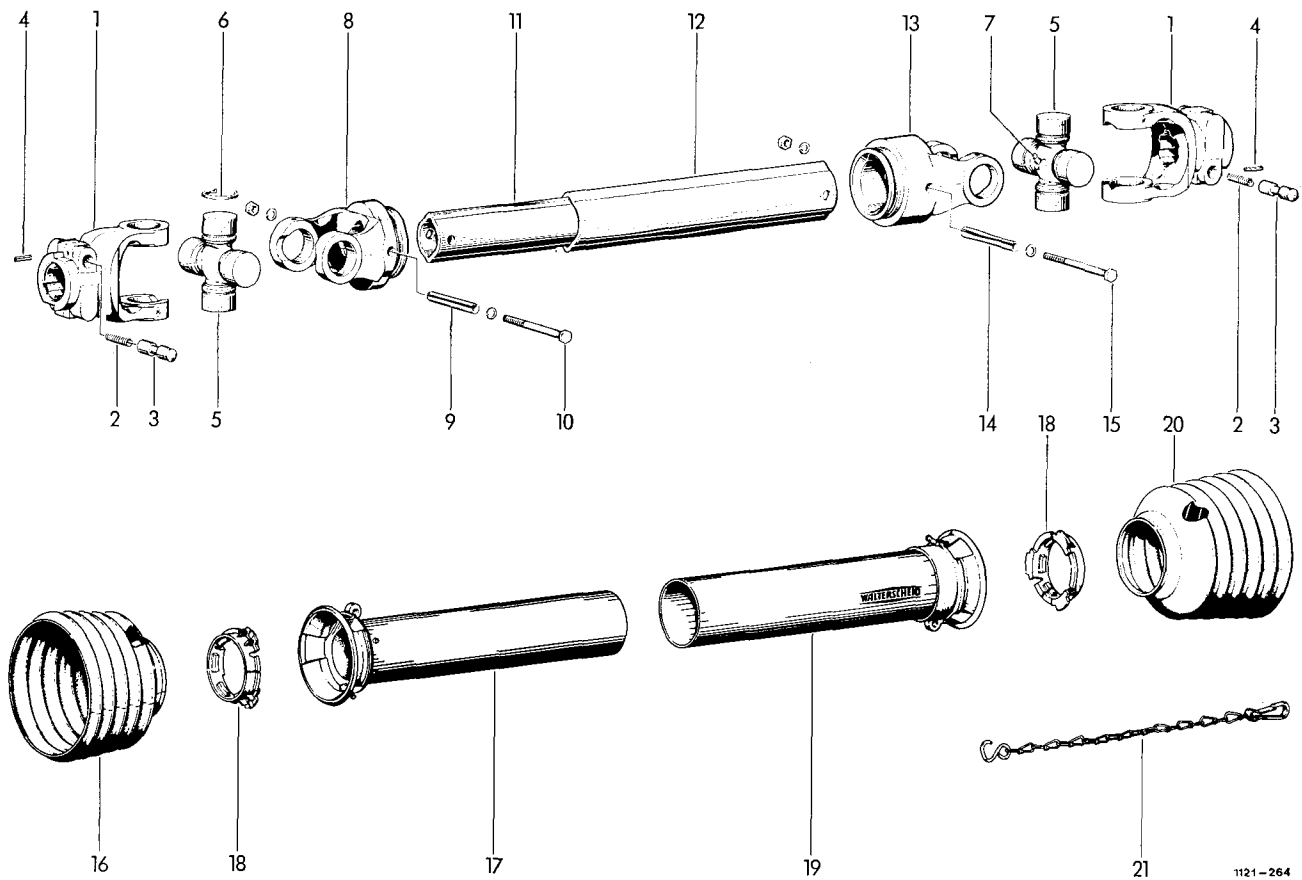
Aufsammlertragwelle

20	1115.42.04.01	Tragwelle	
21	A 30 DIN 705	Stellring	M 10 Gewinde
22	A M10x10 DIN 916-10.9	Gewindestift	

Aufsammlerhubwerk

1-13	1103.43.01.00	Hubwerk
1	1103.43.01.01	Grundplatte
2	0736.16	Segment
3	A M6x15 DIN 63-4.8	Senkschraube
4	0762.44	Zackenrad
5	0336.30	Schnepper
6	4x32 DIN 1481	Spannhülse
7	0343.15	Schenkelfeder
8	9 DIN 126	Scheibe
	3x15 DIN 94	Splint
9	0736.15	Schnepper
10	4x28 DIN 1481	Spannhülse
11	1103.43.01.23	Hebel
12	26 DIN 126	Scheibe
	5x40 DIN 94	Splint
13	0343.22	Schenkelfeder
Zugseile		
14-18	1115.43.02.00	Zugseile
14	1115.43.02.01	Drahtseil
15	15 DIN 1441	Scheibe
	4x25 DIN 94	Splint
16	6,5 DIN 741	Klemmbügel
	M 5 DIN 934-8	6 kt-Mutter
17	1116.43.02.19	Aufsammlerzugseil
18	M 10 DIN 934-8	6 kt-Mutter
	A 10 DIN 127	Federring
Seilhalter		
19	1118.42.09.01	Halter





1121-264

Gelenkwelle

1-21	1105.12.04.01	Gelenkwelle	13	12.39.00	Rillengabel
1	12.10.00	Aufsteckgabel mit Nr. 2-4	14	10x85 DIN 1481	Spannhülse
2	66.01.00	Druckfeder	15	M6x100 DIN 931	6 kt-Schraube
3	65.01.00	Schiebestift		M 6 DIN 934	6 kt-Mutter
4	4x20 DIN 1481	Spannhülse		M 6 DIN 127	Federring
5	12.00.00	Kreuzgarnitur mit Nr. 6+7	16-18	82.163	○ Innere Schutzhälfte kpl.
6	12.00.50	Sicherungsring	18-20	82.164	△ Äußere Schutzhälfte kpl.
7	BM8x1 DIN 71412	Kegelschmiernippel	16	84.13.05	Schutztrichter
8	12.38.109	Rillengabel	17	80.38.03	Innenschutzrohr
9	10x70 DIN 1481	Spannhülse	18	82.83.04	Gleitring
10	M6x80 DIN 931	6 kt-Schraube	19	80.39.03	Außenschutzrohr
	M 6 DIN 934	6 kt-Mutter	20	84.13.06	Schutztrichter
	A 6 DIN 127	Federring	21	82.36.03	Haltekette
11	75.25.15	+ Profilrohr 1b	22*	1105.12.91.00	□ Gelenkwelle
12	75.35.15	+ Profilrohr 2a			

+ Rohrlänge angeben

○ Rohrlänge und für „84.13.05“ angeben

△ Rohrlänge und für „84.13.06“ angeben

□ Sonderausführung (staubgeschützt) auf Anfrage

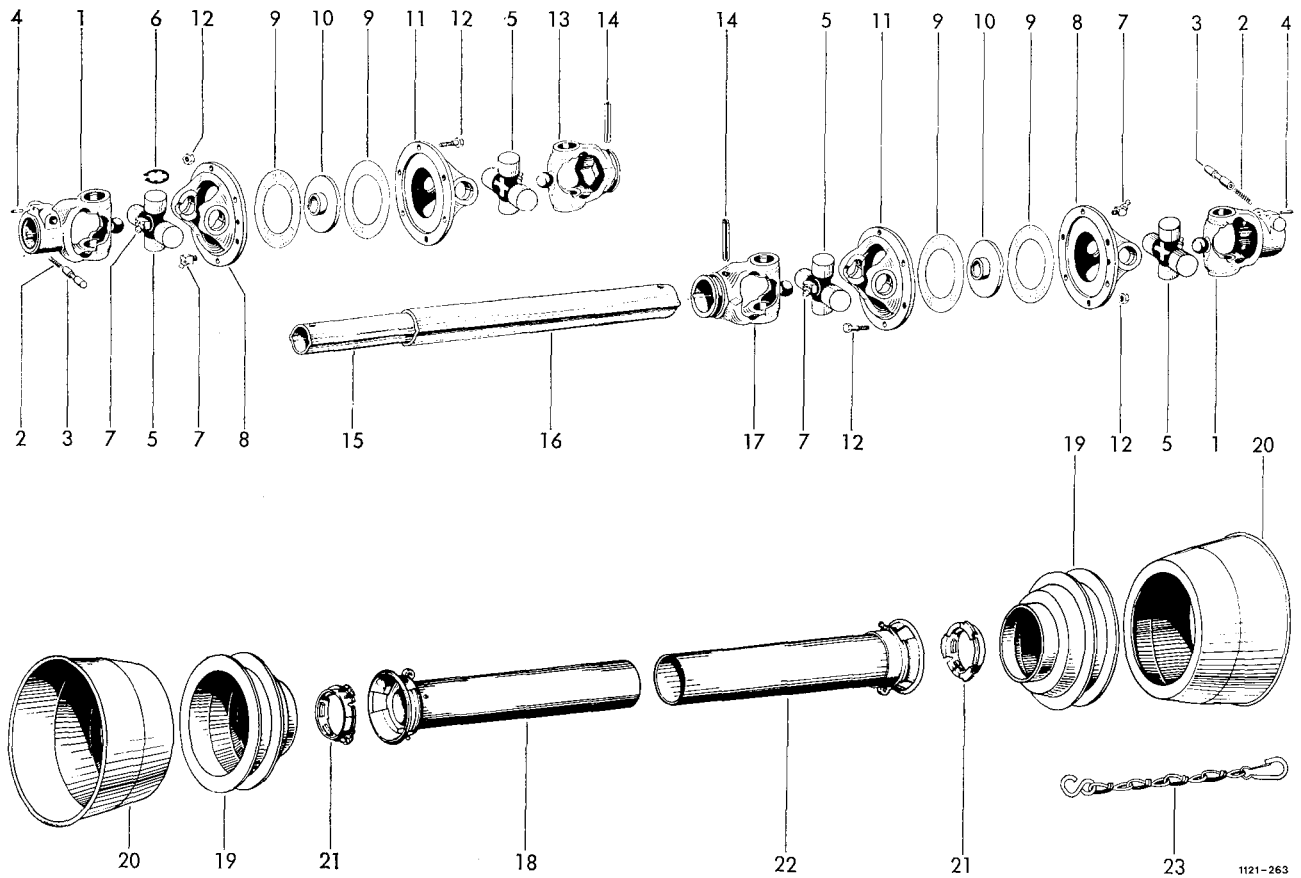
D 10

WELGER AP 45

Erweiterung

7. 79

Änderung



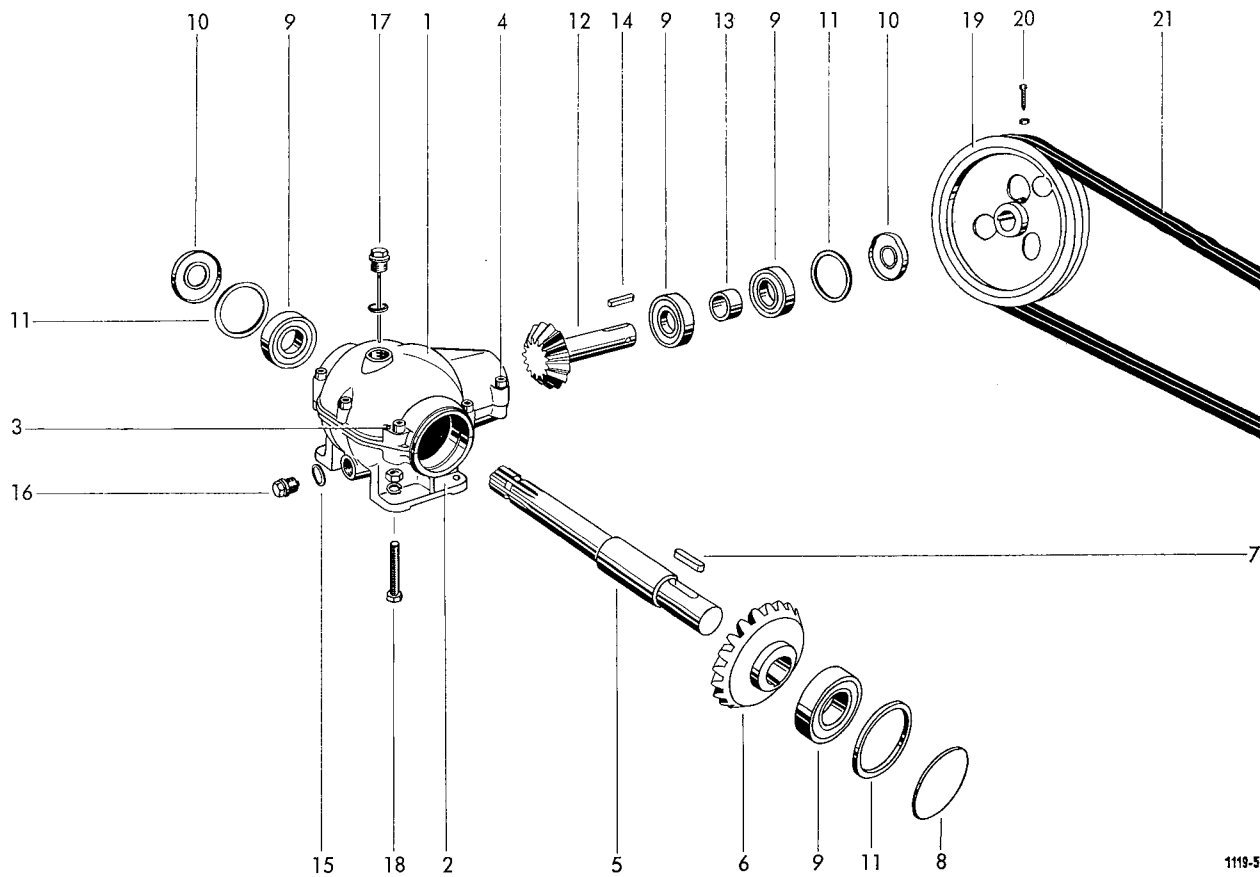
1-23	1115.12.90.01	Sonderzubehör
1	22.10.10	Weitwinkel-Gelenkwelle
2	66.01.00	Weitwinkel-Gelenkwelle
3	65.01.00	Aufsteckgabel mit Nr. 2-4
4	4x20 DIN 1481	Druckfeder
5	22.00.00	Schiebestift
6	62.25.00	Spannhülse
7	B M8x1 DIN 71412	Kreuzgarnitur mit Nr. 6+7
8	22.41.00	Sicherungsring
9	60.68.01	Kegelschmiernippel
10	90.01.01	Flanschgabel
11	22.41.01	Gleitscheibe
12	M8x30 DIN 931-8.8	Führungsscheibe
	M 8 DIN 934-8	Flanschgabel
13	22.11.10	6 kt-Schraube
		6 kt-Mutter
		Rillengabel für Profil 1 b GA

14	10x75 DIN 1481	Spannhülse
15	75.25.95	+ Profil 1 b GA
16	75.36.15	+ Profil 2 a G
17	22.12.10	Rillengabel für Profil 2 a G
18-21	82.163	- Innere Schutzhälfte
19-22	82.164	△ Äußere Schutzhälfte
18	80.38.02	+ Innenschutzrohr
19	82.84.22	Schutztrichter
20	82.84.10	Schutztrichter
21	82.83.04	Gleitring
22	80.39.03	+ Außenschutzrohr
23	82.36.03	Haltekette

+ Länge angeben

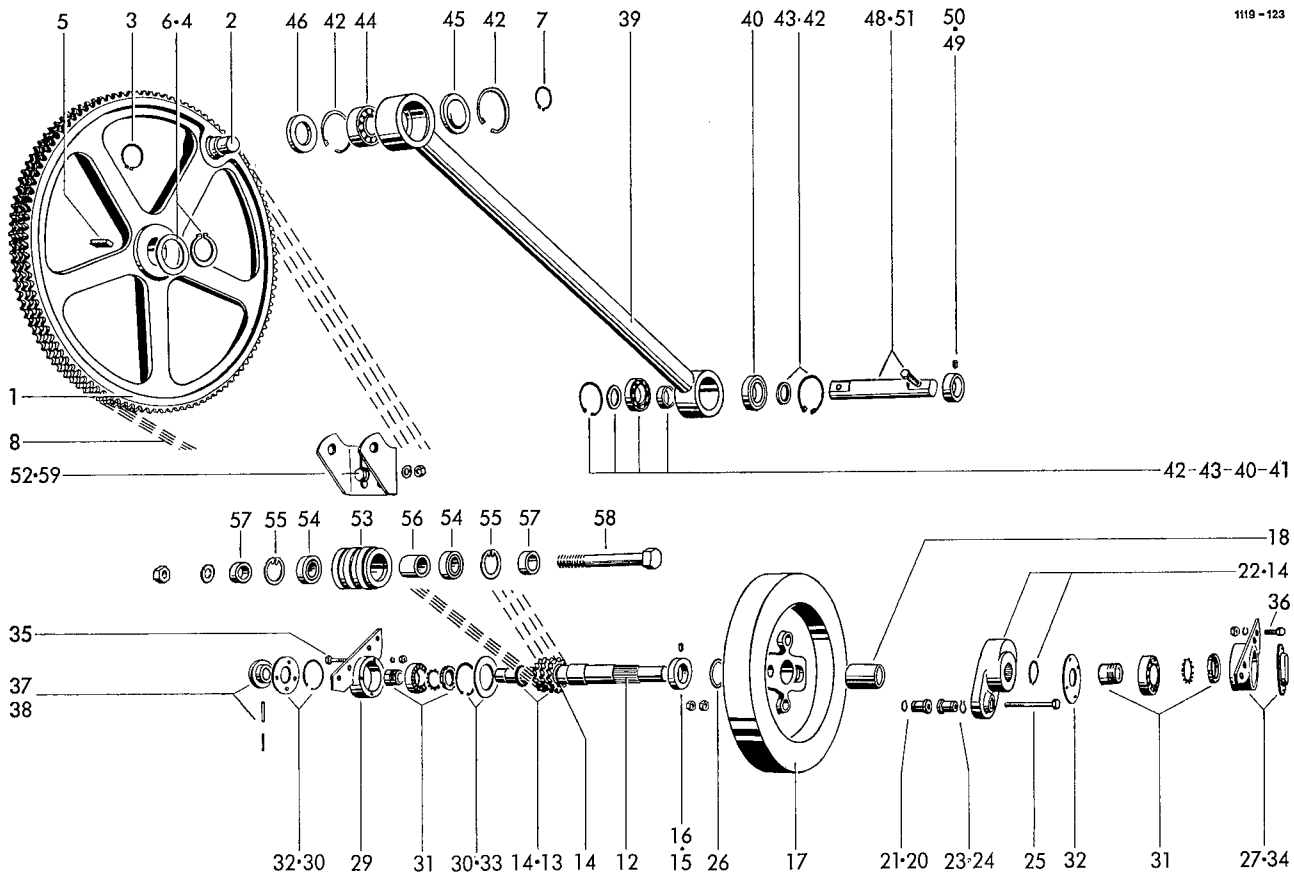
- Länge und für „82.84.22“ und „82.84.10“ angeben

△ Länge und für „82.84.22“ und „82.84.10“ angeben

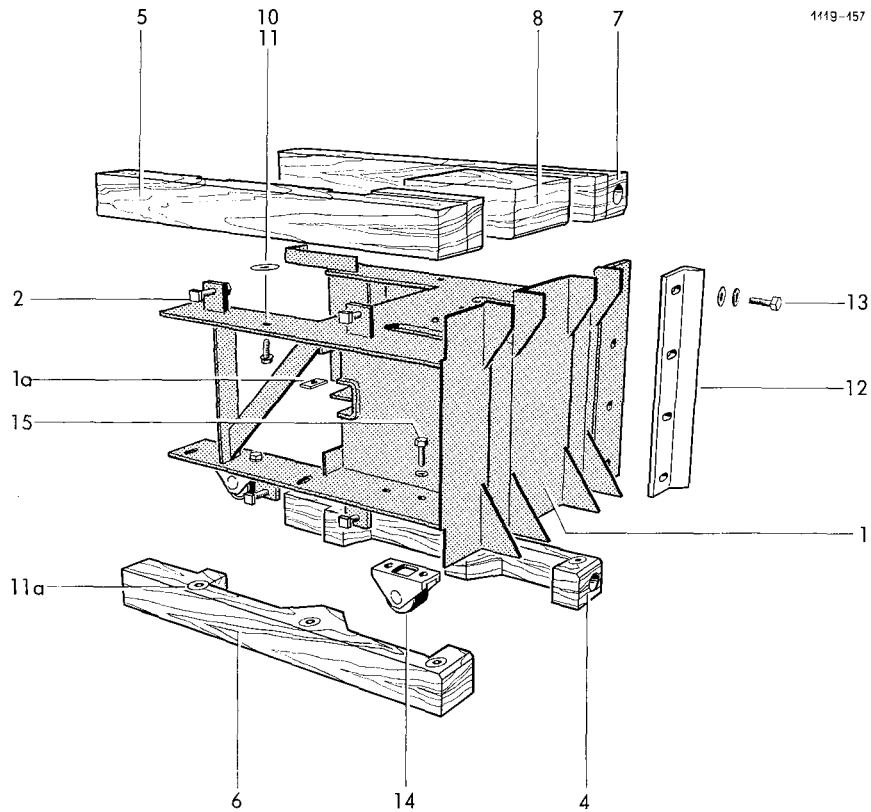


		Getriebe			
1-18	1115.12.01.00	Getriebe			
1-4	1115.12.01.01	Getriebegehäuse			
1	-	+ Gehäuse-Oberteil			
2	-	+ Gehäuse-Unterteil			
3	-	Paßkerbstift	entfällt		
4	M10x50 DIN 912-8.8 A 10 DIN 127	Zylinderschraube Federring			
5	1115.12.01.09	Getriebewelle			
6	0307.53	Kegelrad			
7	A 10x8x45 DIN 6885	Paßfeder			
8	80 DIN 470	Verschlussscheibe			
9	6307 DIN 625	Rillenkugellager			
10	1115.12.01.14	Radialdichtring			
11	1115.12.01.35	Seeger-Stützscheibe			
12	0307.62	Kegelrad			
13	0327.93	Distanzbuchse			
14	A 10x8x50 DIN 6885	Paßfeder			
15	0324.28	Dichtungsscheibe			
16	0320.15	Verschlussschraube mit Magnetbolzen			
17	2105.12.02.24	Ölmeßstab			
18	M12x65 DIN 931-8.8 M 12 DIN 934-8 A 12 DIN 127	6 kt-Schraube 6 kt-Mutter Federring			
18a*	1110.12.01.49	Distanzrohr		zu Nr. 18	
18b*	1110.12.01.50	Beilage		zu Nr. 18	
		Keilriemenscheibe			
19	1115.12.03.01	Keilriemenscheibe		mit Nr. 20	
20	B M12x40 DIN 564-8.8 M 12 DIN 934-8	6 kt-Schraube 6 kt-Mutter			
21	19x2360 Lw DIN 7753	o Schmalkeilriemen			

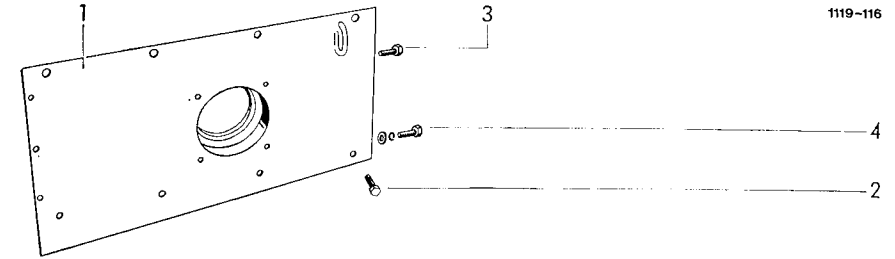
+ nicht einzeln lieferbar
o nur paarweise lieferbar



1-3	1119.14.03.01	Kettenrad kpl.	
1	0709.27	Kettenrad	
2	1115.14.03.03	Hubbolzen	
3	45x1,75 DIN 471	Sicherungsring	
4	55x2 DIN 471	Sicherungsring	
5	B16x10x56 DIN 6885	Paßfeder	
6	0325.79	Ausgleichsscheibe	0,5 mm dick
7	35x1,5 DIN 471	Sicherungsring	
8	1115.14.03.09	Rollenkette	
9*	1115.14.03.10	Steckglied	zu Nr. 8
10*	1115.14.03.11	Innenglied	zu Nr. 8
11*	1115.14.03.12	Doppelglied, gekröpft	zu Nr. 8
Antriebswelle			
12	1115.14.04.01	Antriebswelle	
13	0308.74	Kettenrad	
14	50x2 DIN 471	Sicherungsring	
15	A 50 DIN 705	Stellring	
16	A M10x15 DIN 916-10.9	Gewindestift	
17-21	1115.14.04.06	Keilriemenscheibe	
17	-	Schwungscheibe	nicht einzeln lieferbar
18	0316.84	Laufbuchse	
19*	A R ^{1/8} " DIN 7142	Kegelschmiernippel	zu Nr. 17
20	0380.24	Scherbuchse	
21	25x1,2 DIN 471	Sicherungsring	
22	1115.14.04.12	Mitnehmerflansch	mit Nr. 23+24
23	0380.24	Scherbuchse	
24	25x1,2 DIN 471	Sicherungsring	
25	M8x90 DIN 931-8.8	Scherschraube	
	M 8 DIN 934-8	6 kt-Mutter	
26	0324.35	Scheibe	1 mm dick
	0325.15	Scheibe	0,5 mm dick
27	1115.14.04.19	Lagerplatte für Loslager	mit Nr. 28
28*	C R ^{1/8} " DIN 7142	Kegelschmiernippel	mit Nr. 27+29
29	1115.14.04.23	Lagerplatte für Festlager	mit Nr. 28
30	85x3 DIN 472	Sicherungsring	
31	2209 K+H 309 DIN 630	Pendelkugellager	
32	1115.14.04.30	Abdeckscheibe	1 mm dick
33	1115.14.04.31	Abdeckscheibe	1 mm dick
34	1115.14.04.32	Abdeckscheibe	1 mm dick
35	M5x50 DIN 933-8.8	6 kt-Schraube	
	M 5 DIN 934-8	6 kt-Mutter	
	A 5 DIN 127	Federring	
36	M10x25 DIN 933-8.8	6 kt-Schraube	
	M 10 DIN 934-8	6 kt-Mutter	
	A 10 DIN 127	Federring	
37	0704.89	Keilriemenscheibe	
38	8x55 DIN 1481	Spannhülse	
	5x55 DIN 1481	Spannhülse	
39	1119.14.05.02	Stange	
40	6208 RS DIN 625	Rillenkugellager	
41	1115.14.05.06	Distanzring	
42	80x2,5 DIN 472	Sicherungsring	
43	1115.14.05.08	Distanzring	
44	2307 DIN 630	Pendelkugellager	
45	0754.05	Verschlußdeckel	
46	0727.19	Distanzring	
47*	A R ^{1/8} " DIN 7142	Kegelschmiernippel	zu Nr. 39
48	1115.14.05.15	Bolzen	
49	A 40 DIN 705	Stellring	
50	A M10x12 DIN 916-10.9	Gewindestift	
51	M12x55 DIN 931-5.6	6 kt-Schraube	
	A 12 DIN 127	Federring	
Pleuel			
39	1119.14.05.02	Stange	
40	6208 RS DIN 625	Rillenkugellager	
41	1115.14.05.06	Distanzring	
42	80x2,5 DIN 472	Sicherungsring	
43	1115.14.05.08	Distanzring	
44	2307 DIN 630	Pendelkugellager	
45	0754.05	Verschlußdeckel	
46	0727.19	Distanzring	
47*	A R ^{1/8} " DIN 7142	Kegelschmiernippel	zu Nr. 39
48	1115.14.05.15	Bolzen	
49	A 40 DIN 705	Stellring	
50	A M10x12 DIN 916-10.9	Gewindestift	
51	M12x55 DIN 931-5.6	6 kt-Schraube	
	A 12 DIN 127	Federring	
Kettenspanner			
52-58	1119.14.06.01	Kettenspannrolle	
52	1118.14.06.02	Halter	
53	0708.92	Lenkrolle	
54	6303-Z DIN 625	Rillenkugellager	
55	47x1,75 DIN 472	Sicherungsring	
56	1118.14.06.06	Distanzrohr	
57	1118.14.06.07	Distanzrohr	
58	M16x100 DIN 931-8.8	6 kt-Schraube	
	M 16 DIN 934-8	6 kt-Mutter	
	A 16 DIN 127	Federring	
59	M10x65 DIN 931-8.8	6 kt-Schraube	
	M 10 DIN 934-8	6 kt-Mutter	
	10,5 DIN 7349	Scheibe	
	A 10 DIN 127	Federring	



		Rollenkolben	
1-15	1115.16.00.00	Rollenkolben	ohne Nr. 12+13
1	1115.16.01.01	Kolbengehäuse	
1a	1115.16.01.29	Beilage	
2	1115.16.01.20	Stellschraube	
3*	M 10 DIN 934-8	6 kt-Mutter	mit Nr. 3
4	1115.16.02.01	Führungsholz	zu Nr. 2
5	1115.16.02.06	Führungsholz	
6	1115.16.02.11	Führungsholz	
7	1115.16.02.16	Führungsholz	
8	1115.16.02.21	Füllstück	
9*	M10x25 DIN 933-8.8	6 kt-Schraube	zu Nr. 8
	A 10 DIN 127	Federring	
10	0324.50	Scheibe	nach Bedarf 2 mm dick
	0324.49	Scheibe	nach Bedarf 1 mm dick
11	0320.81	Sicherungsschraube	Tensilock
11a	0325.74	Scheibe	3 mm dick
12	1115.16.03.01	Kolbenmesser	
13	M12x40 DIN 933-8.8	6 kt-Schraube	
	13 DIN 7349	Scheibe	
	A 12 DIN 127	Federring	
14	1115.16.04.01	Kolbenrolle	
15	M10x20 DIN 933-8.8	6 kt-Schraube	
	A 10 DIN 127	Federring	



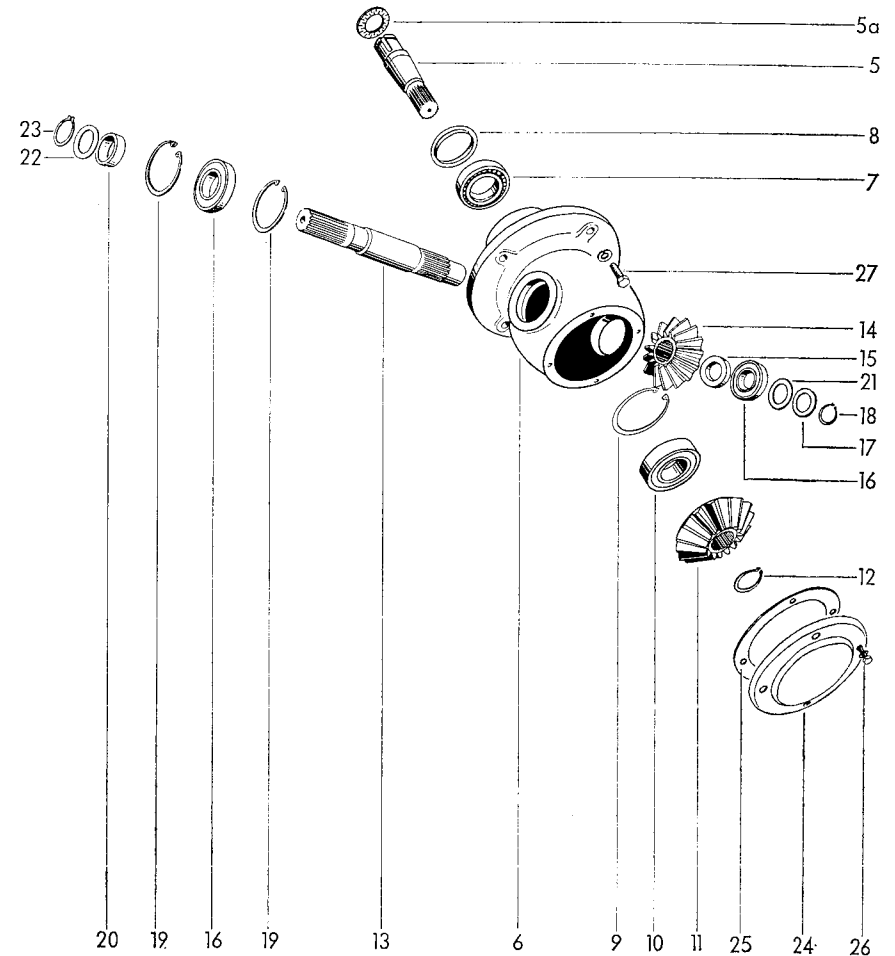
- | | | |
|---|--------------------|---------------|
| 1 | 1115.14.01.01 | Schildplatte |
| 2 | M10x25 DIN 933-8.8 | 6 kt-Schraube |
| | M 10 DIN 934-8 | 6 kt-Mutter |
| 3 | M10x20 DIN 933-8.8 | 6 kt-Schraube |
| | M 10 DIN 934-8 | 6 kt-Mutter |
| 4 | M10x20 DIN 933-8.8 | 6 kt-Schraube |
| | A 10 DIN 127 | Federring |
| | 11 DIN 126 | Scheibe |
| | M 10 DIN 934-8 | 6 kt-Mutter |

Schildplattenantrieb

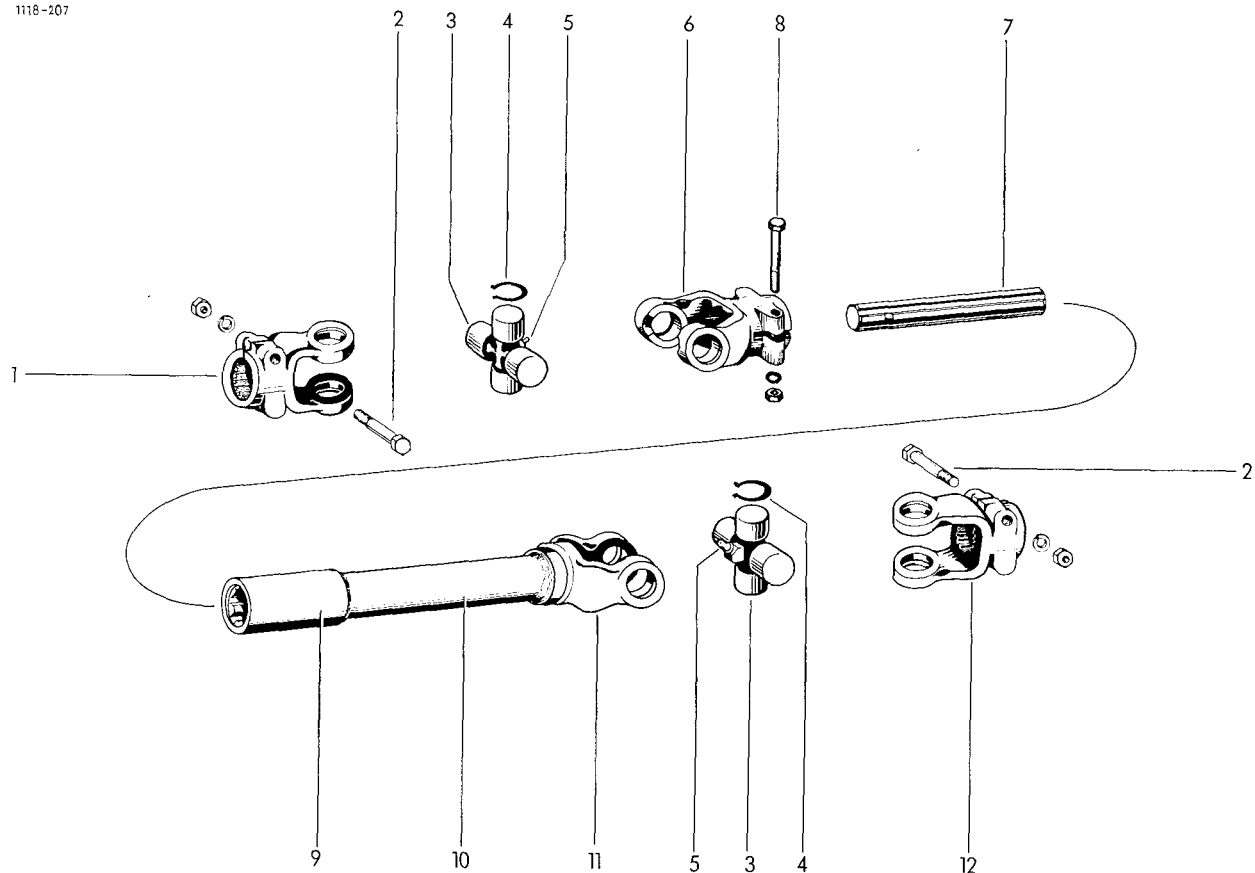
- | | | |
|------|--------------------|---------------------|
| 5-26 | 1115.14.02.01 | Kegelgetriebe |
| 5 | 1115.14.02.02 | Welle |
| 5a | A 55 SS 70 | o Δ Sternscheibe |
| 6 | 0738.19 | Gehäuse |
| 7 | NUP 2211 DIN 5412 | Zylinderrollenlager |
| 8 | 2211 AV | Nilos-Ring |
| 9 | 90x3 DIN 472 | Sicherungsring |
| 10 | 6308 Z DIN 625 | Rillenkugellager |
| 11 | 0307.14 | Kegelrad |
| 12 | 40x1,75 DIN 471 | Sicherungsring |
| 13 | 1110.21.01.04 | Antriebswelle |
| 14 | 0307.14 | Kegelrad |
| 15 | 1110.21.01.06 | Distanzring |
| 16 | 6207-2RS DIN 625 | Rillenkugellager |
| 17 | 0324.39 | Scheibe |
| 18 | 35x1,5 DIN 471 | Sicherungsring |
| 19 | 72x2,5 DIN 472 | Sicherungsring |
| 20 | 0327.48 | Distanzring |
| 21 | 0324.57 | Ausgleichscheibe |
| 22 | 0324.58 | Ausgleichscheibe |
| 23 | 35x1,5 DIN 471 | Sicherungsring |
| 24 | 1109.14.07.26 | Deckel |
| 25 | 1109.14.07.27 | Dichtung |
| 26 | M8x16 DIN 933-8.8 | 6 kt-Schraube |
| | 0324.02 | Scheibe |
| | A 8 DIN 127 | Federring |
| 27 | M12x40 DIN 933-8.8 | 6 kt-Schraube |
| | A 12 DIN 127 | Federring |

1,5 mm dick

0,3 mm dick
0,2 mm dick



o bei Garn ab Fabr. Nr. 1119.02.801
Δ bei Draht ab Fabr. Nr. 1119.50.850

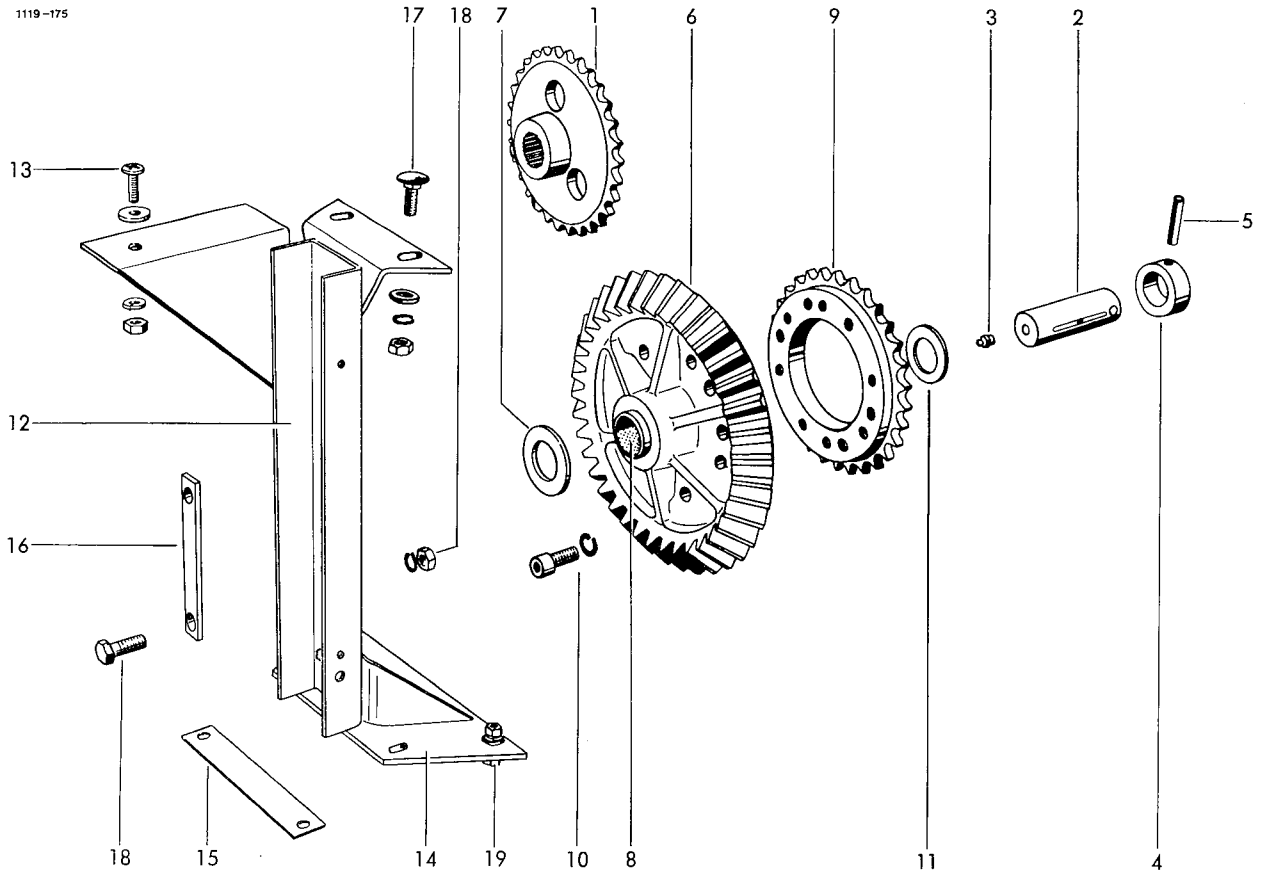
**Gelenkwelle zum Raffer**

1-12	1118.21.01.01	Gelenkwelle	Fabr. Walterscheid	7	67.30.239	+ Welle
1-8	12.156	Innenhälfte		8	M16x80 DIN 931-8.8	6 kt-Schraube
1	12.56.102	Aufsteckgabel			M 16 DIN 934-8	6 kt-Mutter
2	M12x75 DIN 933-8.8	6 kt-Schraube			A 16 DIN 127	Federring
	M 12 DIN 934-8	6 kt-Mutter		2-5	12.157	Außenhälfte
	A 12 DIN 127	Federring		9-12		
3	12.01.98	Kreuzgarnitur	mit Nr. 4+5	9	67.40.120	o Nabe
4	12.00.50	Sicherungsring		10	75.53.100	o Rohr
5	BM8x1 DIN 71412	Kegelschmiernippel		11	12.52.101	o Innengabel
6	12.56.104	Aufsteckgabel		12	12.56.101	Aufsteckgabel

+ Länge angeben

o Nr. 9-11 nur zusammen lieferbar

1119-175



		Bindervorgelege				
1	0708.89	Kettenrad		14	1115.32.02.18	Halterung
2	1115.32.02.32	Laufzapfen	mit Nr. 3	15	1115.32.02.21	Distanzblech
3	A R $\frac{1}{8}$ " DIN 71412	Kegelschmiernippel		16	1115.32.02.22	Sicherungsflasche
4	1115.32.02.05	Buchse		17	M10x25 DIN 603	Flachrundschaube
5	10x50 DIN 1481	Spannhülse			M 10 DIN 934-8	6 kt-Mutter
6	1115.32.02.07	Kegelrad			0324.59	Scheibe
7	0324.14	Ausgleichscheibe	0,5 mm dick		A 10 DIN 127	Federring
8	0316.97	Laufbuchse		18	M10x25 DIN 933-8.8	6 kt-Schraube
9	0709.22	Kettenrad			M 10 DIN 934-8	6 kt-Mutter
10	M12x30 DIN 912-8.8	Zylinderschraube			0324.59	Scheibe
	A 12 DIN 127	Federring			A 10 DIN 127	Federring
11	0324.40	Ausgleichscheibe	3 mm dick	19	M8x25 DIN 933-8.8	6 kt-Schraube
12	1115.32.02.14	Stützlagerung			M 8 DIN 934-8	6 kt-Mutter
13	A M6x15 DIN 7985	Linsenschraube			0324.02	Scheibe
	A 6 DIN 127	Federring			A 8 DIN 127	Federring
	M 6 DIN 934-8	6 kt-Mutter				
	0324.02	Scheibe				

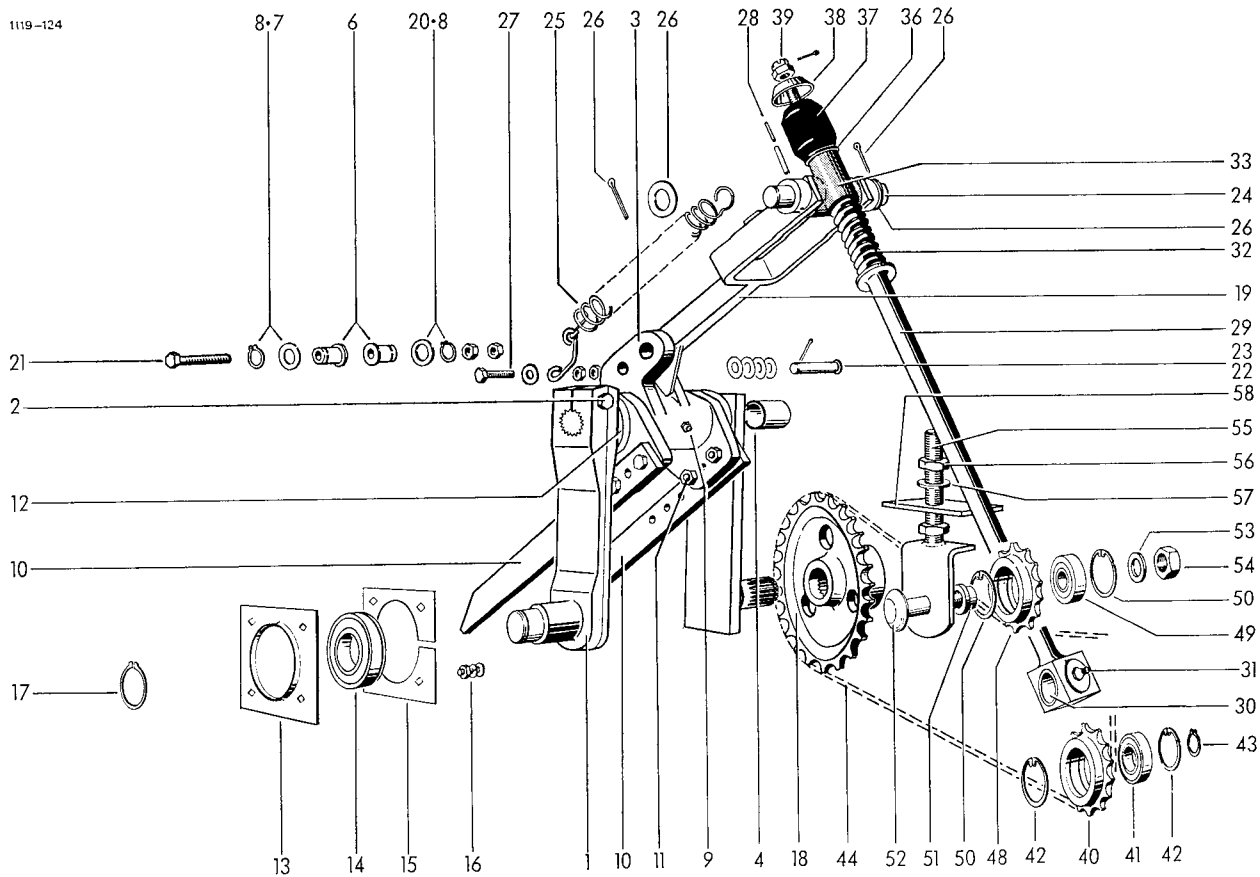
Änderung

Erweiterung

WELGER AP 45

E 30

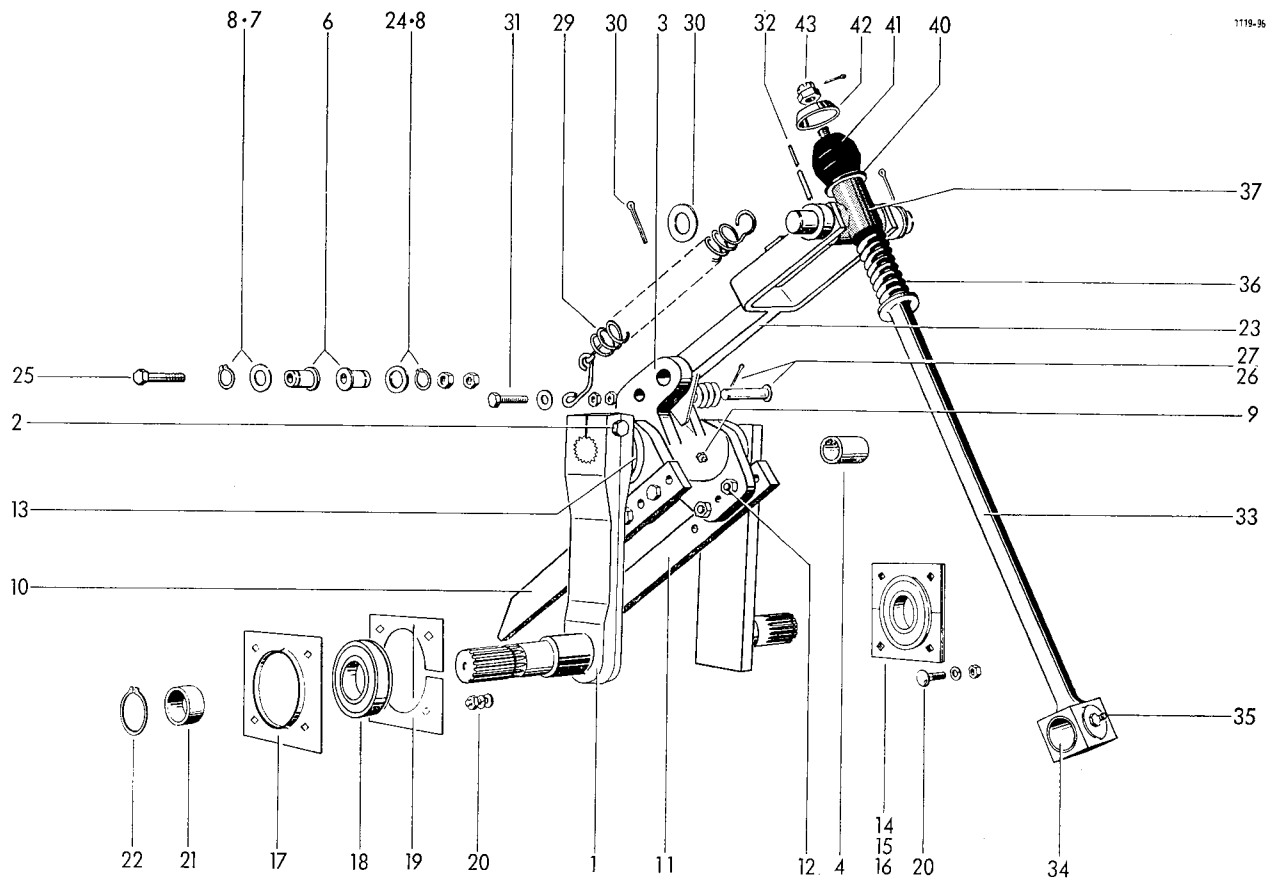
12. 78



Querförderer	
1	1110.33.01.33 Querfördererkurbel mit Nr. 12+12a
2	M12x75 DIN 931-8.8 6 kt-Schraube
	M 12 DIN 934-8 6 kt-Mutter
	A 12 DIN 127 Federring
3-9	1118.34.01.14 ○ Rafferlager
3	+ ○ Rafferlagergehäuse
	△◇ Raffer
4	1110.33.01.13
	0316.44 Laufbuchse
6	0380.19 Scherstiftbuchse 8 mm Bohrung
7	0325.38 Ausgleichscheibe 1 mm dick
8	20x1,2 DIN 471 Sicherungsring
9	A R 1/8" DIN 71412 Kegelschmiernippel
10	1115.34.01.39 ○ Zinken
11	M12x45 DIN 933-8.8 6 kt-Schraube
	M 12 DIN 985-6 6 kt-Mutter
12	1115.34.01.25 Distanzring
12a*	0325.67 Scheibe 0,5 mm dick
13-15	1110.33.01.19 Lager
13	- + Lagerblech
14	6207-2RSN DIN 625 + Rillenkugellager
15	+ Lagerblech, geteilt
16	M8x20 DIN 603-3.6 Flachrundschrabe
	M 8 DIN 934-8 6 kt-Mutter
	A 8 DIN 127 Federring
17	35x1,5 DIN 471 Sicherungsring
18	0708.89 Kettenrad
19	1110.34.02.01 Lenker mit Nr. 6, 8, 20
20	0325.65 Scheibe 2,5 mm dick
21	M8x55 DIN 931-10.9 ○ Scherschraube
	M8x55 DIN 931-8.8 ◇ Scherschraube
	M 8 DIN 934-8 6 kt-Mutter
22	16h11x60x53 Bolzen
	DIN 1434 Scheibe 1,5 mm dick
23	0324.56 Scheibe
	4x25 DIN 94 Splint
24	1110.34.02.13 Bolzen
25	1118.34.02.24 Zugfeder kpl.
26	21 DIN 125 Scheibe
	5x30 DIN 94 Splint

27	M8x35 DIN 933-8.8 6 kt-Schraube zu Nr. 25
	M8x25 DIN 933-8.8 6 kt-Schraube zu Nr. 25
	9 DIN 126 Scheibe
28	M 8 DIN 934-8 6 kt-Mutter
	5x36 DIN 1481 Spannhülse
	3x36 DIN 1481 Spannhülse
29-31	1119.33.03.01 ○ Schwinde
	1115.33.03.01 ◇ Schwinde
29	- + Schwingenstange
30	0315.25 Laufbuchse
31	D 8 DIN 71412 Einschlagnippel
32	0340.42 ○ Druckfeder
	0340.26 ◇ Druckfeder
33	1109.34.03.10 6 Gelenkkopf mit Nr. 34+35
	1110.34.03.09 6 Gelenkkopf
34*	B R 1/8" DIN 71412 Kegelschmiernippel zu Nr. 33
35*	0315.22 Laufbuchse zu Nr. 33
36	0325.43 ○ Scheibe
	0324.41 ◇ Scheibe
37	0345.01 ○ Gummihohlfeder
	1103.34.03.12 ◇ Hohlfeder
38	0347.09 ○ Federteller
	0324.07 ◇ Scheibe 3 mm dick
39	M 12 DIN 935-5.8 Kronenmutter
	3x25 DIN 94 Splint
40-42	1119.33.04.31 Kettenritzel kpl.
40	0709.21 Kettenlenkrad
41	6304-2 Z DIN 625 Rillenkugellager
42	52x2 DIN 472 Sicherungsring
43	20x1,2 DIN 471 Sicherungsring
44	1119.33.04.11 SIMPLEX-Hochleistungskette
45*	1104.33.07.12 Innenglied
46*	1104.33.07.13 Steckglied
48-58	1119.33.04.37 Kettenspanner kpl.
48-50	1119.33.04.31 Kettenritzel kpl.
48	0709.21 Kettenlenkrad
49	6304-2 Z DIN 625 Rillenkugellager
50	52x2 DIN 472 Sicherungsring
51	1119.33.04.43 Distanzbuchse
52	M16x60 DIN 603-8.8 Flachrundschrabe
53	17 DIN 125 Scheibe
54	0320.74 Stover-Sicherungsmutter
55	1119.33.04.50 Spannschraube
56	M 16 DIN 936-5.8 6 kt-Mutter
57	17 DIN 125 Scheibe
58	1119.33.04.56 Verstärkung

Pos. 48-58: ab Masch.-Nr. / from serial No. / à partir du No. de fabrication 1119.05.814/1119.51.090



1119-36

Raffer			
1, 13, 13a, 21	1115.34.01.40	Rafferkurbel mit Distanzring	
1	-	+ Rafferkurbel	
2	M12x75 DIN 931-8.8 M 12 DIN 934-8 A 12 DIN 127	6 kt-Schraube 6 kt-Mutter Federring	
3-9	1118.34.01.14 1115.34.01.14	o Rafferlager ◇ Rafferlager	
3	-	+ Rafferlagergehäuse	
4	0316.44	Laufbuchse	
6	0380.19 0380.20	o Scherbuchse ◇ Scherbuchse	8 mm Bohrung 10 mm Bohrung
7	0325.38	Ausgleichscheibe	1 mm dick
8	20x1,2 DIN 471	Sicherungsring	
9	A R ^{1/8} " DIN 71412	Kegelschmiernippel	
10	1115.34.01.22	Zinken	
11	1115.34.01.39	Zinken	
12	M12x45 DIN 933-8.8 M 12 DIN 985-6	6 kt-Schraube 6 kt-Mutter	
13	1115.34.01.25	Distanzring	
13a*	0325.67	Scheibe	0,5 mm dick
14-16	1110.33.01.19	Lager	
14	-	+ Lagerblech	
15	6207-2RSN DIN 625	Rillenkugellager	
16	-	+ Lagerblech, geteilt	
17-19	1115.34.01.30	Lager	
17	-	+ Lagerblech	
18	6208-2RSN DIN 625	Rillenkugellager	
19	-	+ Lagerblech, geteilt	
20	M8x20 DIN 603 M 8 DIN 934-8 A 8 DIN 127	Flachrundschraube 6 kt-Mutter Federring	
21	1115.34.01.37	Distanzring	4,5 mm dick
22	40x1,75 DIN 471	Sicherungsring	
23	1110.34.02.01 1115.34.02.01	o Lenker ◇ Lenker	mit Nr. 6, 8, 24 mit Nr. 6, 8, 24
24	0325.65	Scheibe	2,5 mm dick
25	M8x55 DIN 931-10.9 M 8 DIN 934-8 M 10x65 DIN 931-8.8 M 10 DIN 934-8	o Scherschraube ◇ 6 kt-Mutter ◇ Scherschraube ◇ 6 kt-Mutter	
26	16h11x60x53 DIN 1434	Bolzen	
27	0324.56 4x25 DIN 94	Scheibe Splint	1,5 mm dick
28	1110.34.02.13	Bolzen	
29	1118.34.02.24	Zugfeder kpl.	
30	21 DIN 125 5x30 DIN 94	Scheibe Splint	
31	M8x35 DIN 933-8.8 9 DIN 126 M 8 DIN 934-8	6 kt-Schraube Scheibe 6 kt-Mutter	zu Nr. 29
32	5x36 DIN 1481 3x36 DIN 1481	Spannhülse Spannhülse	
33-35	1115.34.03.01	Schwinge	
33	-	+ Schwingenstange	
34	0315.25	Laufbuchse	
35	D 8 DIN 71412	Einschlagnippel	
36	0340.42	Druckfeder	
37	1109.34.03.10	Gelenkkopf	mit Nr. 38+39
38*	B R ^{1/8} " DIN 71412	Kegelschmiernippel	zu Nr. 37
39*	0315.22	Laufbuchse	zu Nr. 37
40	0325.43	Scheibe	4 mm dick
41	0345.01	Gummihohlfeder	
42	0347.09	Federteller	
43	M 12 DIN 935-6 3x25 DIN 94	Kronenmutter Splint	

+ nicht einzeln lieferbar
o ab Fabr. Nr. 1119.00.601
◇ bis Fabr. Nr. 1115.50.300

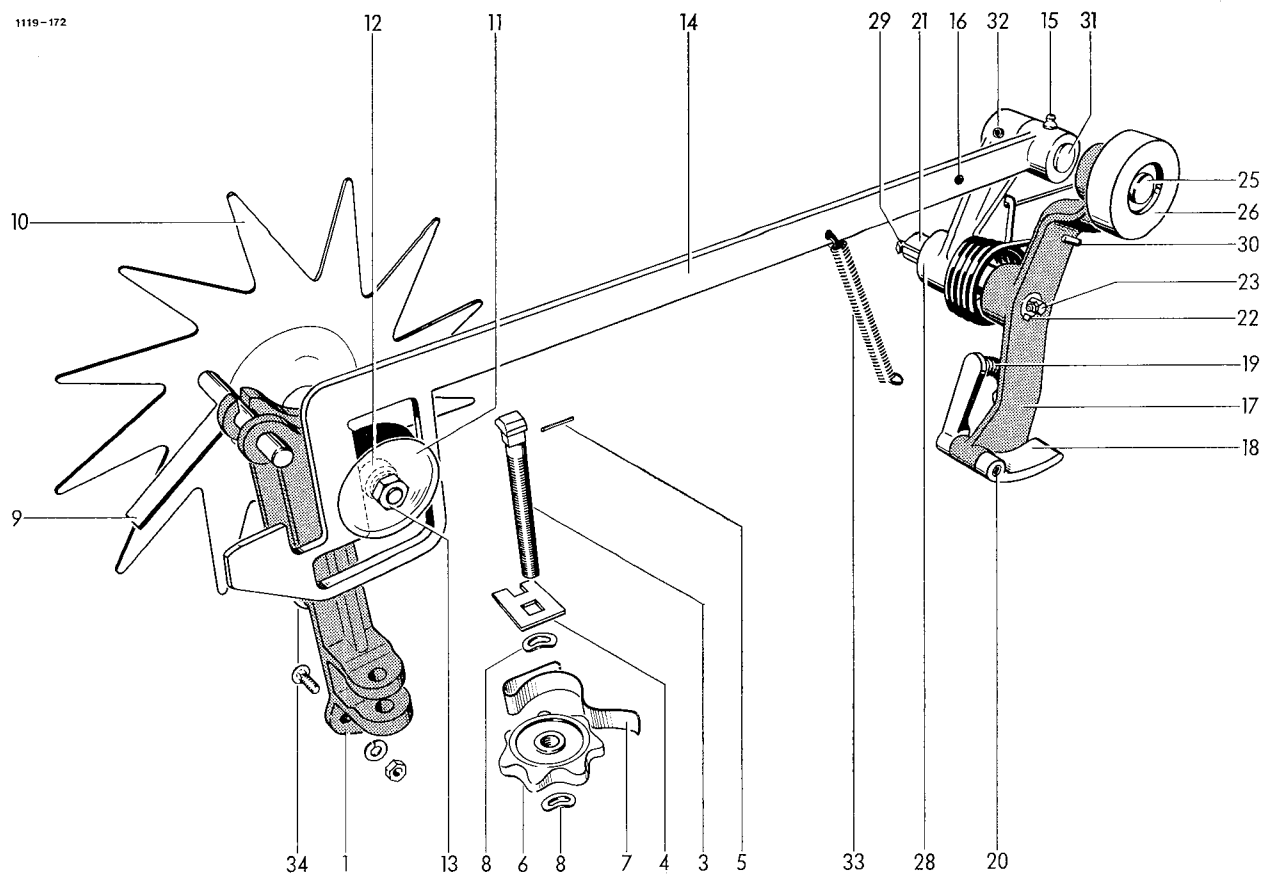
Änderung

Erweiterung

WELGER AP 45

F 20

11. 70



Binderauslösung

1-13	1110.22.11.01	Ballenlängenregler		18	0762.07	Sperrklinke	
1-9	1105.22.11.02	Längenregler		19	0340.07	Druckfeder	
1	1109.22.11.03	Zackenradlager	mit Nr. 2	20	8x50 DIN 1481	Spannhülse	
2*	0316.19	Laufbuchse	zu Nr. 1	21	—	+ Schaltwelle	
3-5	1105.22.11.06	Reglerschraube kpl.		22	A 6x6x20 DIN 6886	Keil	
3	0320.27	Hammerschraube		23	C R 1/8" DIN 71412	Kegelschmiernippel	
4	1105.22.11.08	Drehsicherung		24*	A M10x10 DIN 916-45H	Gewindestift	zu Nr. 17
5	3x24 DIN 1481	Spannhülse		25	1110.22.11.44	Bolzen	
6	0720.01	Sterngriffmutter		26	0726.10	Rolle	
7	0346.21	Federklipp		27*	5x32 DIN 94	Splint	zu Nr. 25
8	A 10 DIN 137	Federscheibe		28	0762.56	Nockenhebel	
9	1105.22.11.13	Riegel		29	6x6x40 DIN 6887	Nasenkeil	
10-13	1110.22.11.59	Auslösungsantrieb		30	0343.13	Schenkelfeder	
10	1110.22.11.60	Zackenrad	mit Welle	31	1104.22.23.51	Bolzen	
11	0324.91	Scheibe	3 mm dick	32	6x32 DIN 1481	Spannhülse	
12	0362.09	Transportrolle		33	0341.18	Zugfeder	
13	M 10 DIN 934-8	6 kt-Mutter		34	M10x25 DIN 603	Flachrundschrabe	
14	1115.22.11.25	Schaltgestänge	mit Nr. 15+16		M 10 DIN 934-8	6 kt-Mutter	
15	D 8 DIN 71412	Einschlagnippel			0324.65	Scheibe	3 mm dick
16	5x20 DIN 1481	Spannhülse			A 10 DIN 127	Federring	
17-24	1103.22.11.22	Sperrklinkenhebel kpl.					
17	—	+ Sperrklinkenhebel					

+ nicht einzeln lieferbar

Anderung

Erweiterung
12. 78

WELGER AP 45

G 20

1-7	1105.22.06.00	Binderwellenkupplung
1	1105.22.06.01	Binderwellenkupplung
2	C R1/8" DIN 71412	Schnepplerscheibe
3	0762.19	Kegelschmiernippel
4	0762.05	Schneppler I
5	25x1,2 DIN 471	Schneppler II
6	0343.06	Sicherungsring
7	A 12x8x40 DIN 6886	Schenkelfeder
		Einlegekeil

8	1109.26.01.01	Nadelsteuerung
9	D 6 DIN 71412	Kurbel
10-16	1305.26.01.05	Einschlagnippel
10	1305.26.01.06	Zugstange kpl.
11	1305.26.01.11	Zugstangenschaft
12	0320.92	Zugstange
13	0315.88	Abreißschraube
14	M 16 DIN 934-8	Laufbuchse
15+16	1109.26.01.21	6kt-Mutter
15	0714.72	Stangenkopf kpl.
16	0315.88	Stangenkopf
17-24	-	Laufbuchse
17	A 12x8x36 DIN 6885	Befestigungsteile
18	8x55 DIN 1481	Paßfeder
19	25h11x65x48,5 DIN 1433	Spannhülse
20	6x40 DIN 1481	Bolzen
21	5x45 DIN 94	Spannhülse
22	0324.79	Splint
23	5x45 DIN 94	Scheibe
24	26 DIN 126	Splint
25-27	-	Scheibe
25	1109.26.51.15	Befestigungsteile
26	D 6 DIN 71412	Bolzen kpl.
27	6x45 DIN 1481	Einschlagnippel
		Spannhülse

Binderwellenkupplung

Binderwellenkupplung
Schnepplerscheibe
Kegelschmiernippel
Schneppler I
Schneppler II
Sicherungsring
Schenkelfeder
Einlegekeil

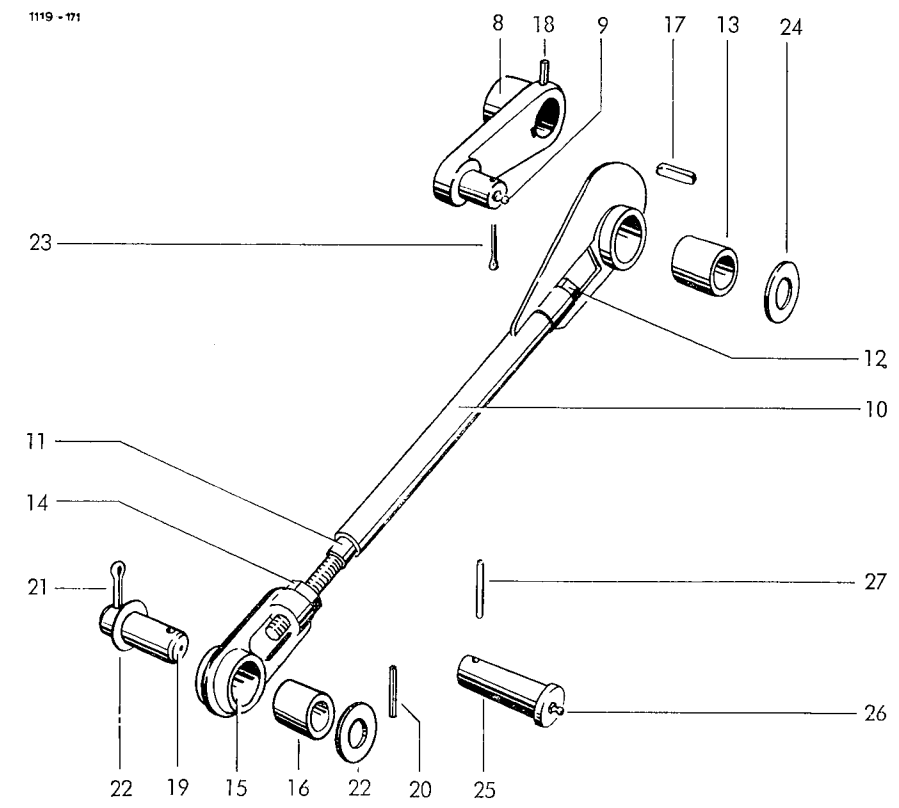
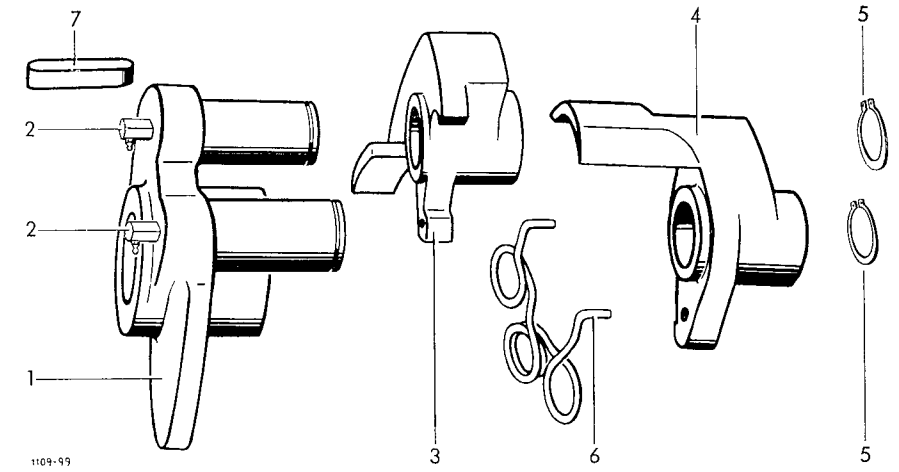
Nadelsteuerung

Kurbel
Einschlagnippel
Zugstange kpl.
Zugstangenschaft
Zugstange
Abreißschraube
Laufbuchse
6kt-Mutter
Stangenkopf kpl.
Stangenkopf
Laufbuchse
Befestigungsteile
Paßfeder
Spannhülse
Bolzen
Spannhülse
Splint
Scheibe
Splint
Scheibe
Befestigungsteile
Bolzen kpl.
Einschlagnippel
Spannhülse

für Nadelsteuerung

2 mm dick

für Nadelgetriebebeschwinde
mit Nr. 26



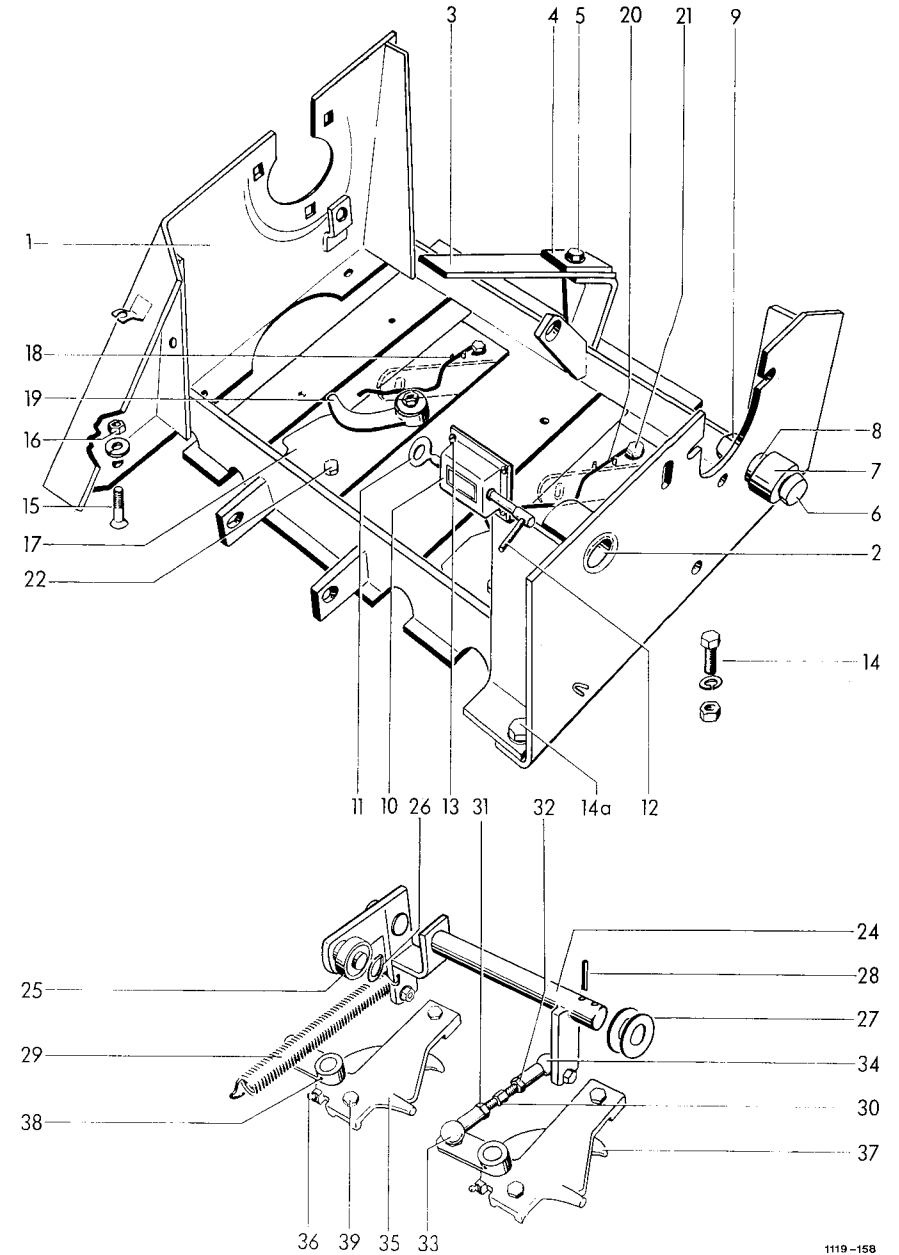
1-9	1115.22.01.00
1	-
2	0316.53
3	0344.25
4	2101.25.02.15
5	M10x30 DIN 933-8.8 M 10 DIN 934-8 A 10 DIN 127
6	1115.22.01.27
7	1104.22.18.36
8	0325.72
9	M 14 DIN 934-8 A. 14 DIN 127
10	1101.22.01.45
11	1101.22.01.49
12	1101.22.01.59
13	A M4x15 DIN 84-4.8 A M 4 DIN 934-8 A 4 DIN 127
14-16	-
14	M10x25 DIN 933-8.8 M 10 DIN 934-8 A 10 DIN 127
14a	M10x35 DIN 933-8.8 M 10 DIN 934-8 11 DIN 126 A 10 DIN 127
15	M10x25 DIN 604-3.6 A 10 DIN 127
16	M 10 DIN 934-8
17	1105.22.03.01
18	4x14 DIN 1481
19	1105.22.03.07
20	0346.09
21-23	-
21	M8x15 DIN 933-8.8
22	M8x12 DIN 933-8.8
23*	M8x40 DIN 604-3.6 M 8 DIN 934-8 0325.35 A 8 DIN 127

Binderplatte

Binderplatte	
Grundplatte	nicht einzeln lieferbar
Buchse	
Blatffeder	
Verstärkung	
6 kt-Schraube	
6 kt-Mutter	
Federring	mit Nr. 7-9
Ausrückbolzen mit Rolle kpl.	
Rolle	8 mm dick
Scheibe	
6 kt-Mutter	
Federring	
Ballenzähler	
Schlüssel zum Ballenzähler	
Federhebel zum Ballenzähler	
Zylinderschraube	
6 kt-Mutter	
Federring	für Binderplatte
Befestigungsteile	
6 kt-Schraube	
6 kt-Mutter	
Federring	
6 kt-Schraube	
6 kt-Mutter	
Scheibe	
Federring	
Senkschraube	
Federring	
6 kt-Mutter	

Strohteiler

Strohteilerplatte	mit Nr. 18
Spannhülse	
Garnaufhalter	
Garnsperrfeder	
Befestigungsteile	für Strohteiler
6 kt-Schraube	
6 kt-Schraube	
Senkschraube	zu Nr. 17
6 kt-Mutter	
Topfscheibe	
Federring	



Fortsetzung H 11 / Continued H 11 / Continu  H 11

Änderung

Erweiterung
1. 75

WELGER AP 45

H 11

24-40	1115.22.22.00
24-28	1115.22.22.01
24	1115.22.22.02
25	6202.2Z DIN 625
26	15x1 DIN 471
27	21 DIN 125
28	5x32 DIN 1481
29	0341.34
30-34	1103.22.22.10
30	0329.06
31	M 8 DIN 934-8
32	M 8 links DIN 934-8
	A 8 DIN 127
33	AS 13 DIN 71802
34	AS 13 links DIN 71802
35-40	1105.22.22.33
35	1105.22.22.47
36	B 6 DIN 71412
37	1105.22.22.50
38	6x30 DIN 1481
39	M8x20 DIN 933-8.8
	A 8 DIN 127

Gesteuerter Garnanleger

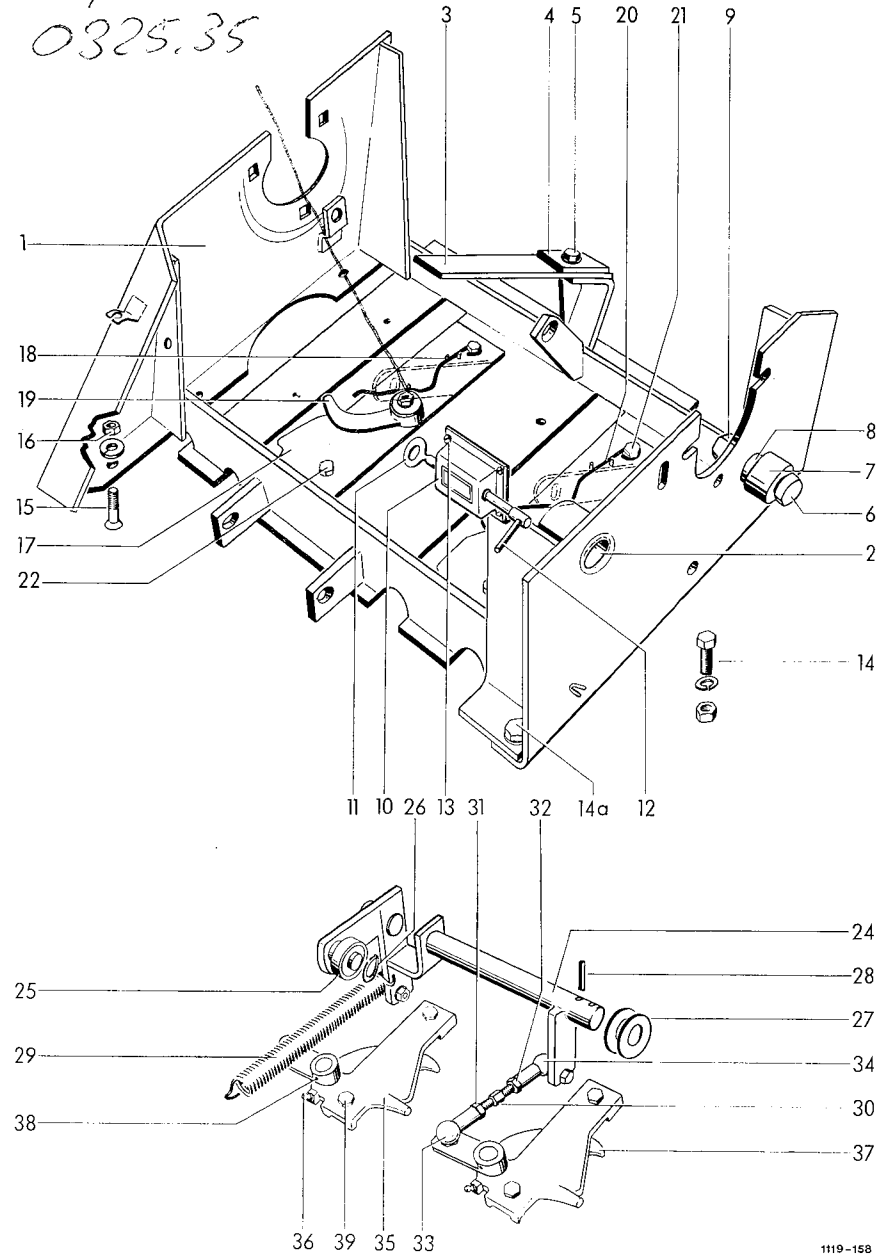
Gesteuerter Garnanleger
Gestänge
Welle
Rillenkugellager <i>2922.11.53.00</i>
Sicherungsring
Scheibe
Spannhülse
Zugfeder
Spannschloß
Spannschraube
6 kt-Mutter
6 kt-Mutter
Federring
Winkelgelenk
Winkelgelenk
Garnanleger
Garnführungsplatte
Einschlagrippel
Garngreifer mit Hebel kpl.
Spannhülse
6 kt-Schraube
Federring

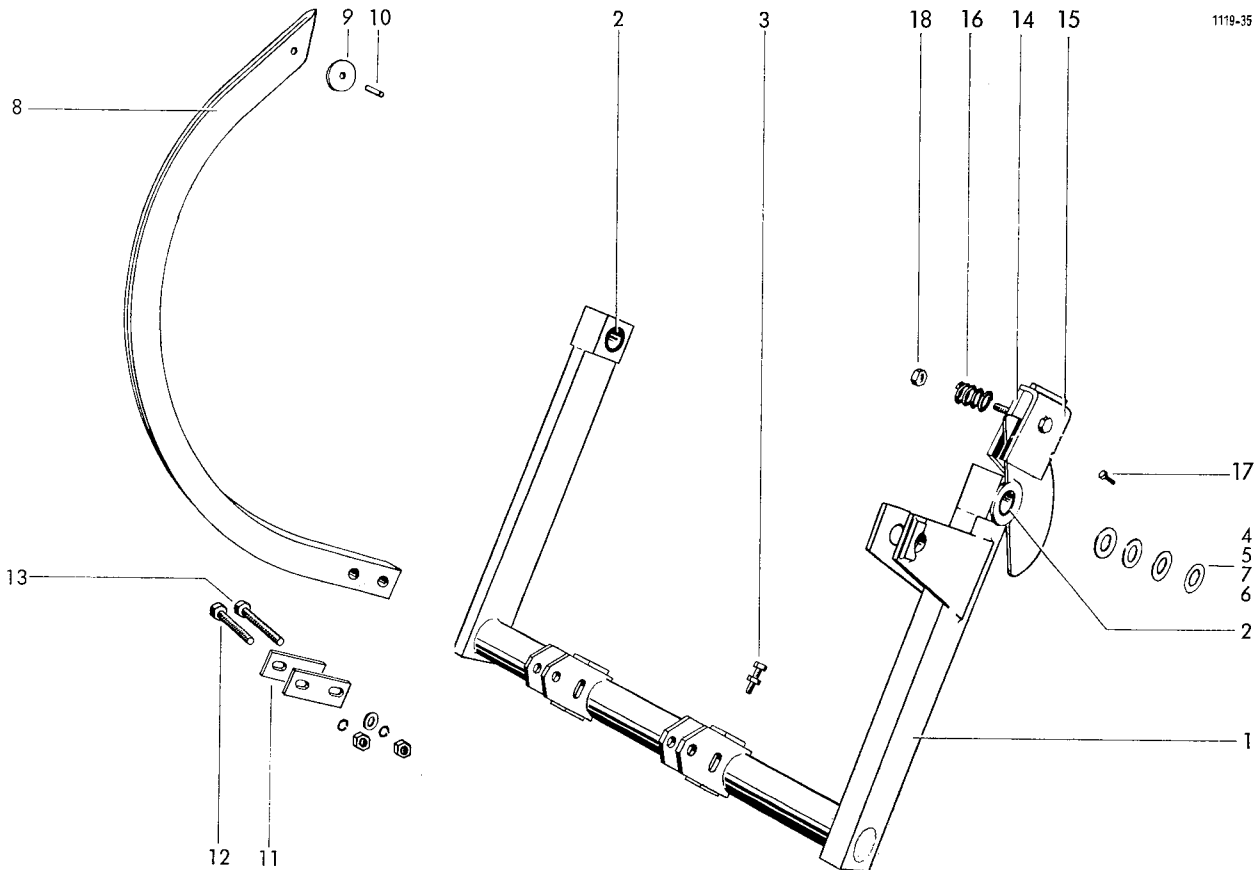
leichtgängig
leichtgängig
mit Nr. 37

Pos. 24-28: ab Masch.-Nr. / from serial No. / à partir du No. de fabrication 1119.16.363

Siehe auch H 10 / See also H 10 / Voyez aussi H 10

*Topfscheibe
0325.35*



**Nadelschwinge**

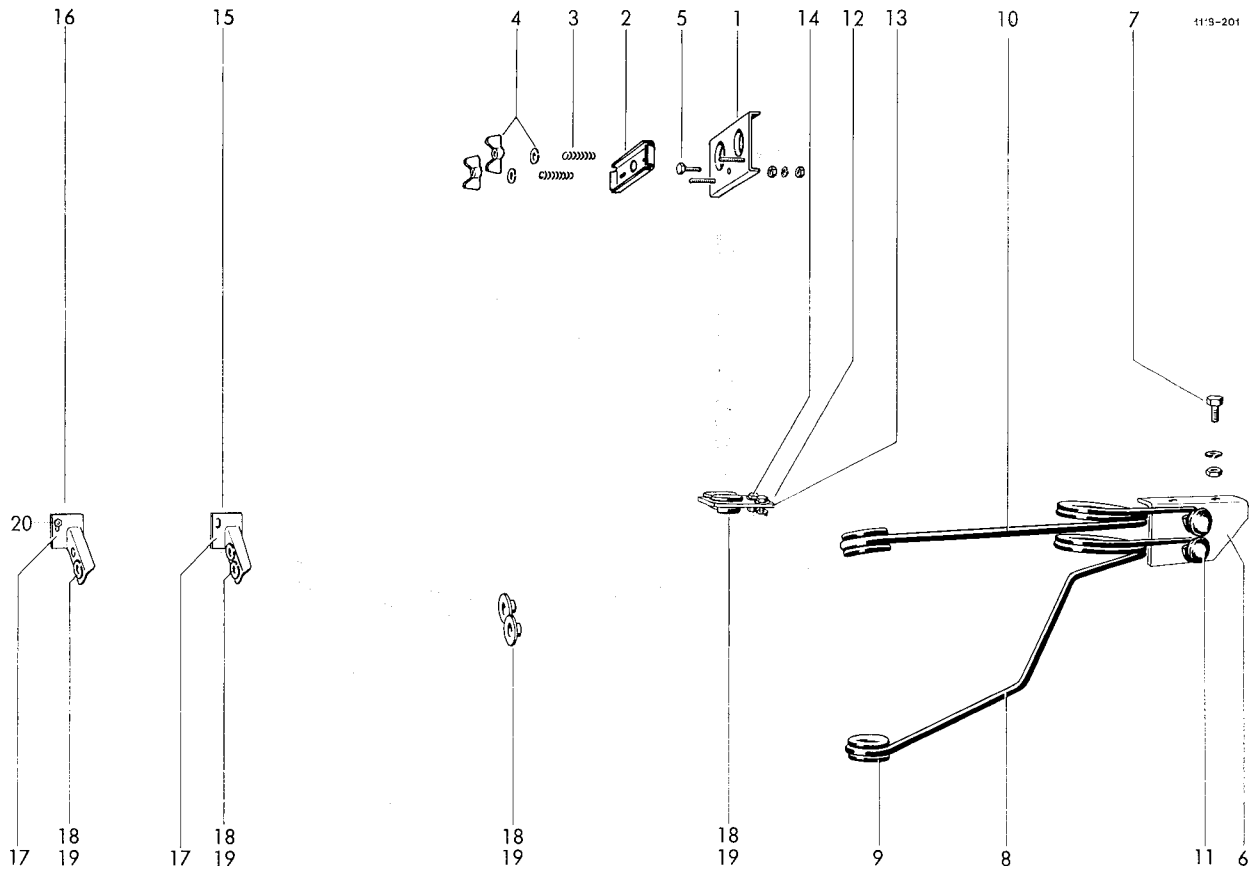
1	1115.29.08.01	Nadelschwinge	mit Nr. 2+3
2	0315.46	Laufbuchse	
3	M10x35 DIN 933-8.8	6 kt-Schraube	
	M 10 DIN 934-8	6 kt-Mutter	
4	0324.26	Scheibe	3 mm dick
5	0324.79	Scheibe	2 mm dick
6	0324.86	Scheibe	0,5 mm dick
7	0325.52	Scheibe	1 mm dick
8	1115.22.08.23	Nadel	mit Nr. 9+10
9	0326.02	Nadelrolle	
10	1101.22.08.18	Bolzen	
11	1109.22.03.05	Beilage	
12	M10x45 DIN 933-8.8	6 kt-Schraube	
13	M10x50 DIN 933-8.8	6 kt-Schraube	
	10,5 DIN 125	Scheibe	
	M 10 DIN 934-8	6 kt-Mutter	
	A 10 DIN 127	Federring	

Nadelbremse

14-19	1105.29.10.00	Nadelbremse	
14	1105.29.10.01	Bremsbacke	
15	1105.29.10.13	Bremsbacke	
16	0340.27	Druckfeder	
17	M8x20 DIN 6912	Zylinderschraube	
18	0320.72	Sicherungsmutter	
19*	1105.29.10.16	Winkel	zu Nr. 14

Werkzeug Garnbindung

20-32	1115.82.02.00	Werkzeug	1 Satz
20*	13x17 DIN 895	Doppel-Maulschlüssel	
21*	19x24 DIN 895	Doppel-Maulschlüssel	
22*	0334.01	Steckschlüssel	
23*	1101.82.02.06	Drehstift	
24*	1101.82.02.07	Fettpresse II	
25*	M8x55 DIN 931-10.9	Scherschraube	
		für Querförderer	5 Stck.
	M 8 DIN 934-8	6 kt-Mutter	10 Stck.
26*	M8x55 DIN 931-10.9	Scherschraube	
		für Raffer	5 Stck.
	M 8 DIN 934-8	6 kt-Mutter	10 Stck.
27*	M8x90 DIN 931-8.8	Scherschraube	
		für Hauptantrieb	5 Stck.
	M 8 DIN 934-8	6 kt-Mutter	10 Stck.
28*	5 DIN 911	6 kt-Stiftschlüssel	
29*	1118.82.02.16	Schmiersatz	Molykote
30*	15 DIN 894	Schlüssel	
31*	0334.10	Steckschlüssel	
32*	1118.82.02.01	Drehstift	
33*	0320.92	Abreißschraube	
		für Nadelzugstange	5 Stck.



		Garnbremse					
1-5	1116.22.14.00	Garnbremse		11	M8x20 DIN 603	Flachrundschaube	
1	1116.22.14.01	Lochplatte			M 8 DIN 934-8	6 kt-Mutter	
2	1116.22.14.05	Andruckplatte			A 8 DIN 127	Federring	
3	0340.38	Druckfeder		12	1115.22.16.13	Garnführungshalter kpl.	mit Nr. 13, 18, 19
4	M 6 DIN 315	Flügelmutter selbstsichernd		13	1115.22.16.14	Halter	
	R 7 DIN 440	Scheibe		14	M6x15 DIN 933-8.8	6 kt-Schraube	
5	M6x16 DIN 933-8.8	6 kt-Schraube			M 6 DIN 934-8	6 kt-Mutter	
	M 6 DIN 934-8	6 kt-Mutter			A 6 DIN 127	Federring	
	6,6 DIN 126	Scheibe		15	1116.22.04.33	Garnführungshalter	
						(2 Ösen)	mit Nr. 17, 18, 19
				16	1116.22.04.34	Garnführungshalter	
						(1 Öse)	mit Nr. 17, 18, 19
				17	1116.22.04.24	Ösenhalter	
				18	0361.08	Garnführungsöse	
				19	20x1,2 DIN 471	Sicherungsring	
				20	M6x25 DIN 603-3.6	Flachrundschaube	mit Nr. 21
					6,6 DIN 126	Scheibe	
					M 6 DIN 934-8	6 kt-Mutter	
					A 6 DIN 127	Federring	

Pos. 1-5: ab Masch.-Nr. / from serial No. / à partir du No. de fabrication 1119.18.875

- 1-35 1120.23.00.00
 1-13 1120.23.01.00
 14-18 1101.23.02.00
 17-22 1120.23.03.00

- | | |
|-------|---------------------------------------|
| 1 | - |
| 2 | C R $\frac{1}{8}$ " DIN 71412 |
| 3 | M10x35 DIN 933-8.8
A 10 DIN 127 |
| 4 | 10x16 DIN 1481 |
| 5 | 16h11x50x40 DIN 1434 |
| 6 | 4x28 DIN 1481 |
| 7 | 0344.19 |
| 8 | 0340.01 |
| 9 | M10x45 DIN 939-8.8
NM 10 DIN 980-8 |
| 10 | 0764.15 |
| 11 | 0313.15 |
| 12 | 14x26x4,6 |
| 13 | WC 12 DU |
| 14 | 1101.23.02.01 |
| 15 | 1101.23.02.05 |
| 16 | 5x16 DIN 1481 |
| 17 | 5x28 DIN 1481 |
| 18 | 0764.04 |
| 19 | 1120.23.03.01 |
| 20 | 0364.24 |
| 21 | A M6x6 DIN 84-4.8 |
| 22 | 0364.18 |
| 23 | 0344.56 |
| 24-31 | 1105.23.04.09 |
| 24 | 1105.23.04.10 |
| 25 | D 6 DIN 71412 |
| 26 | TL-2-201 |
| 27 | 0326.14 |
| 28 | 17 DIN 125 |
| 29 | 16x1 DIN 471 |
| 30 | 0320.25 |
| 31 | M 10 DIN 934-8 |
| 32 | 0340.04 |
| 33 | M10x90 DIN 931-8.8 |
| 34 | M10x25 DIN 933-8.8
A 10,5 DIN 6797 |
| 35 | 1109.23.04.14 |

Knüpfapparat

Knüpfapparat

Binderrahmen
 Knüpfer mit Kegelrad
 Garnhalter mit Kegelrad

Rahmen
 Kegelschmiernippel
 6 kt-Schraube
 Federring
 Spannhülse
 Bolzen
 Spannhülse
 Blattfeder
 Druckfeder
 Stiftschraube
 Sicherungsmutter
 Knüpferbuchse
 Lagerbuchse
 Axiallager
 Anlaufscheibe
 Knüpfer
 Knüpferzunge
 Spannhülse
 Spannhülse
 Kegelrad
 ● Garnhalter
 Messer
 Zylinderschraube
 ● Garnhalterklammer
 Garnhalterfeder
 Spannhebel
 Winkelhebel
 Einschlagrippel
 Schutzstopfen
 Rolle
 Scheibe
 Sicherungsring
 6 kt-Schraube
 6 kt-Mutter
 Druckfeder
 6 kt-Schraube
 6 kt-Schraube
 Zahnscheibe
 Winkel

nicht einzeln lieferbar

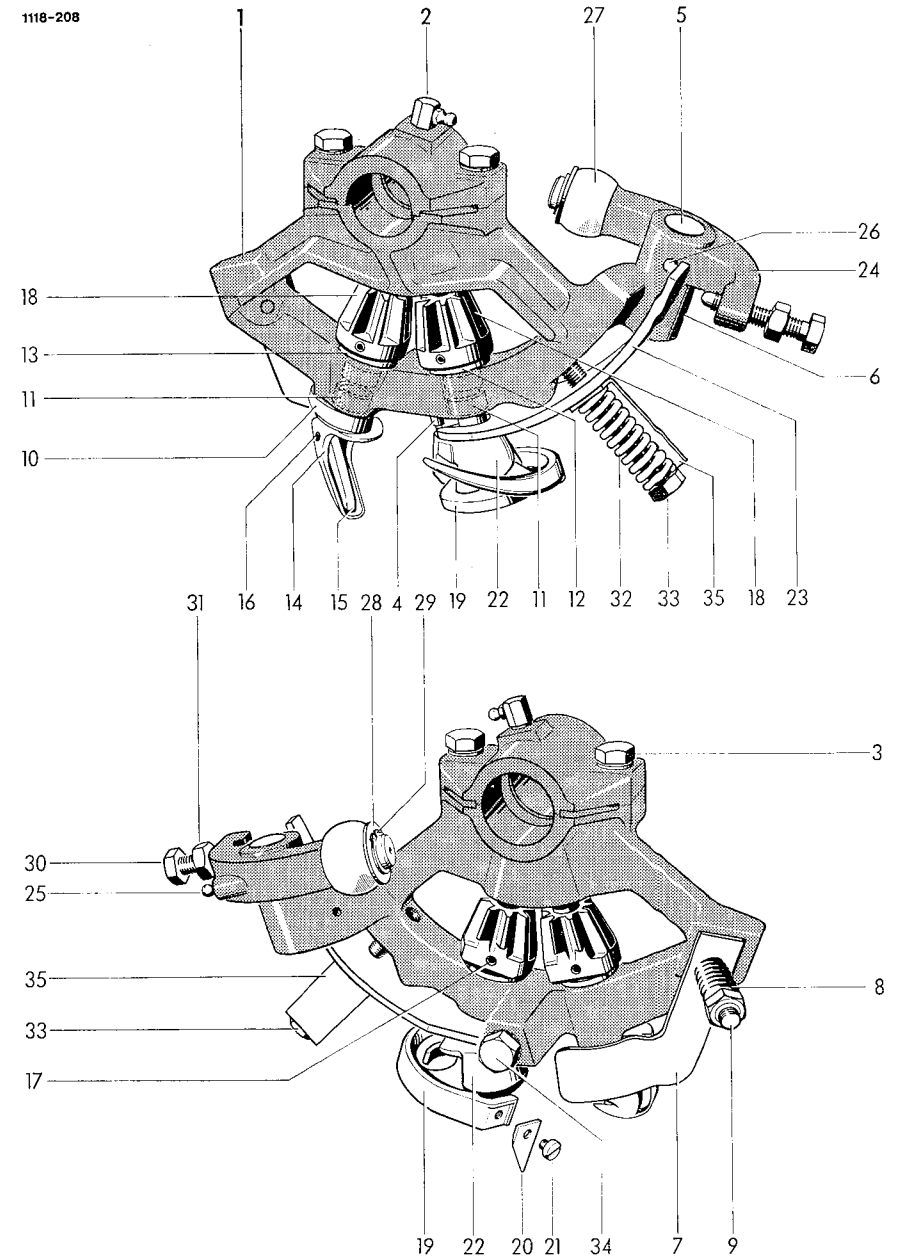
mit Nr. 15+16

mit Nr. 20+21

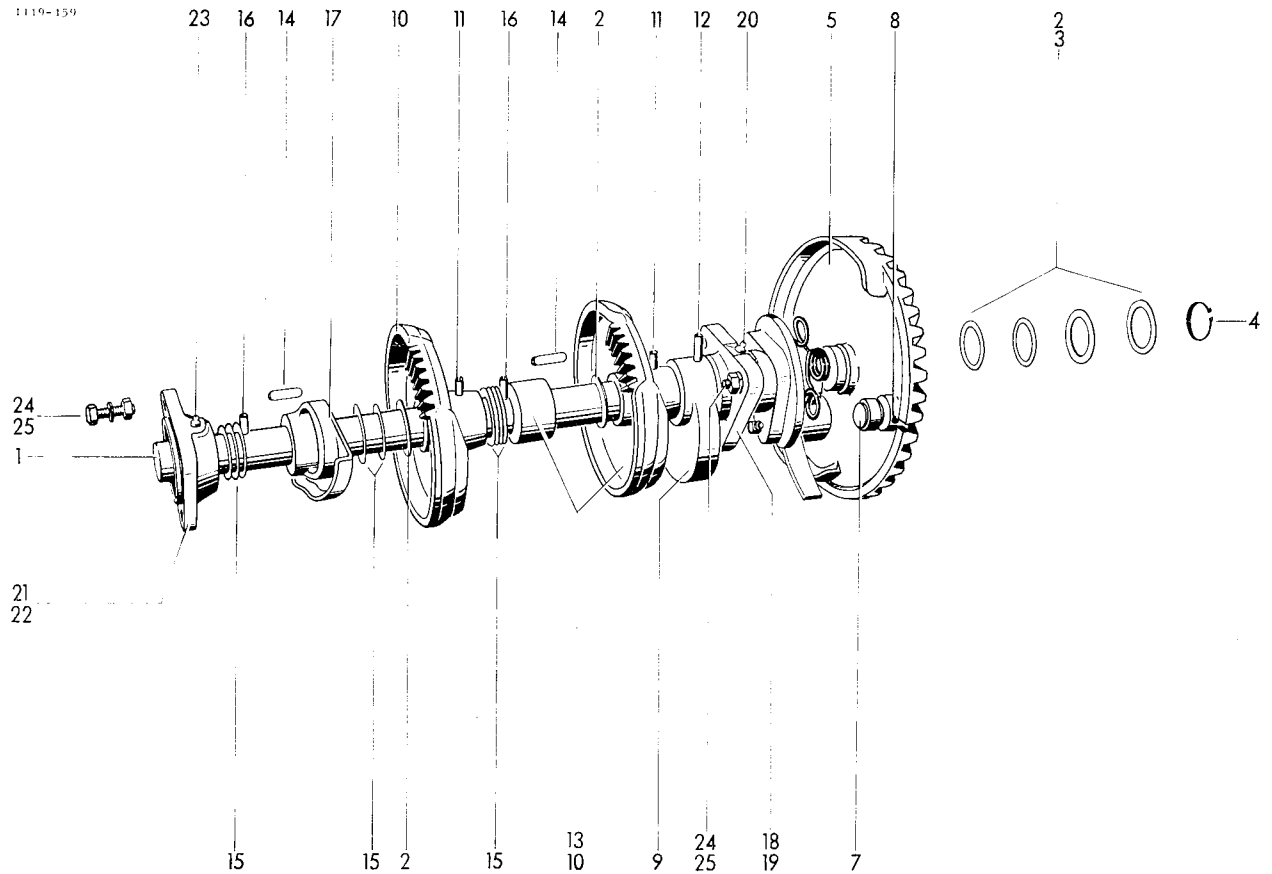
mit Nr. 25+26

● nur zusammen lieferbar

1118-208



1119-159



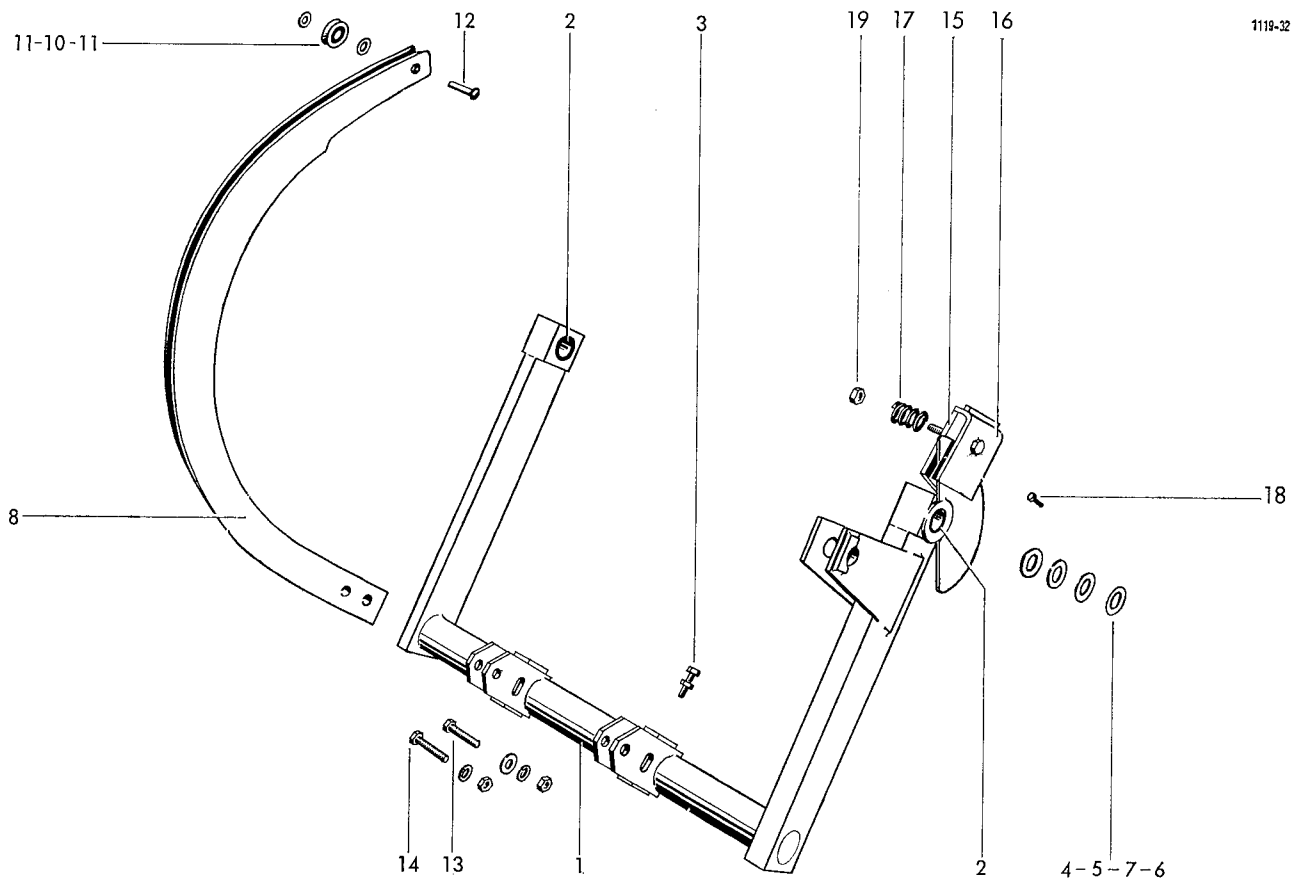
		Binderwelle					
1	1115.22.05.01	Welle		15	0324.58	Scheibe	0,2 mm dick
2	0324.14	Scheibe	0,5 mm dick	16	8x45 DIN 1481	Spannhülse	
3	0324.39	Scheibe	1,5 mm dick	17	0765.19	Kurvenscheibe	
4	35x1,5 DIN 471	Sicherungsring		18	1110.22.05.35	Flanschlager	mit Nr. 19+20
5-8	1104.22.18.05	Binderantriebsrad kpl.		19	0315.51	Laufbuchse	
5	-	+ Binderrad		20	B 6 DIN 71412	Einschlagnippel	
5 α *	0313.06	Laufbuchse	zu Nr. 5	21	1115.22.05.32	Flanschlager	mit Nr. 22+23
6*	D 8 DIN 71412	Einschlagnippel	zu Nr. 5	22	0315.52	Laufbuchse	
7	1104.22.18.34	Bolzen mit Rolle kpl.		23	D 6 DIN 71412	Einschlagnippel	
8	5x40 DIN 1481	Spannhülse		24	M10x30		
9	0762.23	Exzenter			DIN 933-8.8	6 kt-Schraube	
10	0765.13	Tellerrad			M 10 DIN 934-8	6 kt-Mutter	
11	8x55 DIN 1481	Spannhülse		25	A 10 DIN 127	Federring	
	5x55 DIN 1481	Spannhülse					
12	8x55 DIN 1481	Spannhülse					
13	0727.06	Rastring					
14	A 12x8x28	Paßfeder					
	DIN 6885						

+ nicht einzeln lieferbar

Pos. 17: ab Masch.-Nr. / from serial No. / à partir du No. de fabrication 1119.16.363

Änderung

Erweiterung
1. 75**WELGER AP 45****H 50**

**Nadelschwinge**

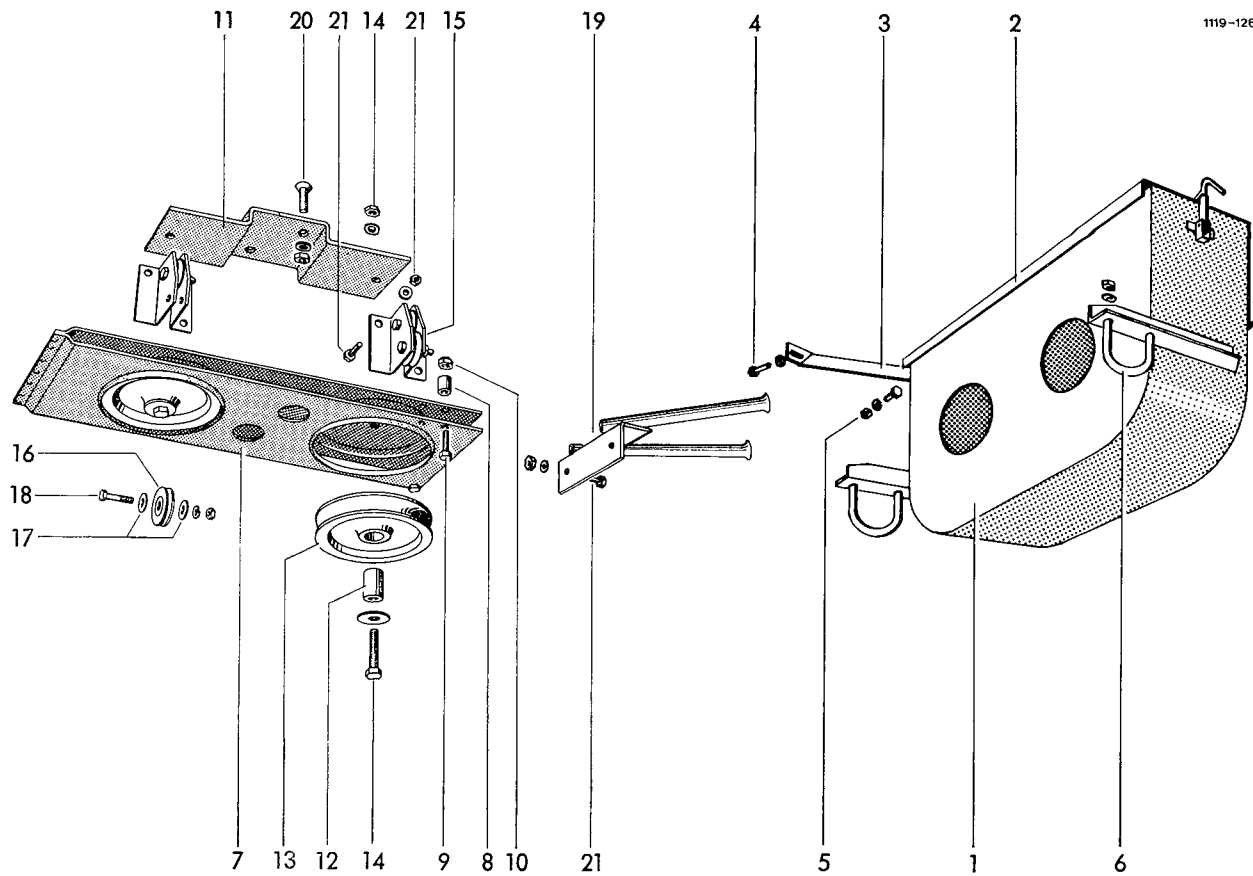
1	1115.29.08.01	Nadelschwinge	mit Nr. 2+3
2	0315.46	Laufbuchse	
3	M10x35 DIN 933-8.8	6 kt-Schraube	
	M 10 DIN 934-8	6 kt-Mutter	
4	0324.26	Scheibe	3 mm dick
5	0324.79	Scheibe	2 mm dick
6	0324.86	Scheibe	0,5 mm dick
7	0325.52	Scheibe	1 mm dick
8-12	1115.29.08.25	Nadel kpl.	
8	1115.29.08.26	Nadel	
10	1102.22.03.74	Drahtführungsrolle	
11	0324.80	Scheibe	0,9 mm dick
12	6x25 DIN 661	Senkniet	
13	M10x50 DIN 933-8.8	6 kt-Schraube	
	M 10 DIN 934-8	6 kt-Mutter	
	10,5 DIN 125	Scheibe	
	A 10 DIN 127	Federring	
14	M10x45 DIN 933-8.8	6 kt-Schraube	
	M 10 DIN 934-8	6 kt-Mutter	
	A 10 DIN 127	Federring	

Nadelbremse

15-20	1105.29.10.00	Nadelbremse	
15	1105.29.10.01	Bremsbacke	
16	1105.29.10.13	Bremsbacke	
17	0340.27	Druckfeder	
18	M8x20 DIN 6912	Zylinderschraube	
19	0320.72	Sicherungsmutter	
20*	1105.29.10.16	Winkel	zu Nr. 15

Werkzeug Drahtbindung

21-35	1115.82.03.00	Werkzeug	1 Satz
21*	10x13 DIN 895	Doppel-Maulschlüssel	
22*	13x17 DIN 895	Doppel-Maulschlüssel	
23*	19x24 DIN 895	Doppel-Maulschlüssel	
24*	0334.01	Steckschlüssel	
25*	15 DIN 894	Schlüssel	
26*	1101.82.02.06	Drehstift	
27*	1101.82.02.07	Fettpresse II	
28*	M8x55 DIN 931-10.9	Scherschraube	
		für Querförderer	5 Stck.
	M 8 DIN 934-8	6 kt-Mutter	10 Stck.
29*	M8x55 DIN 931-10.9	Scherschraube	
		für Raffer	5 Stck.
	M 8 DIN 934-8	6 kt-Mutter	10 Stck.
30*	M8x90 DIN 931-8.8	Scherschraube	
		für Hauptantrieb	5 Stck.
	M 8 DIN 934-8	6 kt-Mutter	10 Stck.
31*	5 DIN 911	6 kt-Stiftschlüssel	
32*	1109.82.03.11	Kombinationszange	
33*	1118.82.02.16	Schmiersatz	Molykote
34*	0334.10	Steckschlüssel	
35*	1118.82.02.01	Drehstift	
36*	0320.92	Abreißschraube	
		für Nadelzugstange	5 Stck.
37*	1305.82.01.18	Kraftseitenschneider	

**Drahtbehälter**

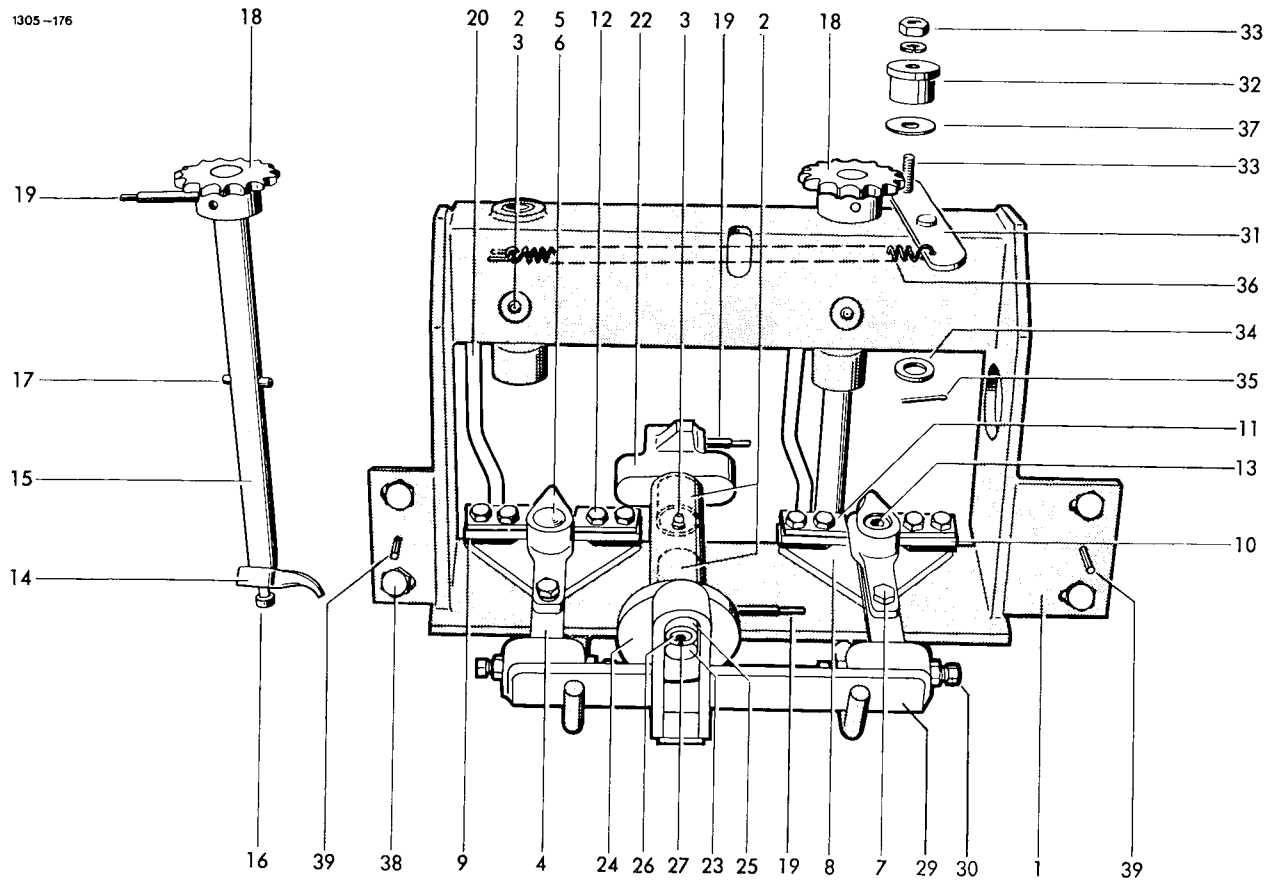
1	1119.29.13.00	Drahtbehälter	mit Nr. 2
2	1105.29.12.18	Kastendeckel	
3-6	—	Befestigungsteile	für Drahtbehälter
3	1115.29.51.35	Halter	
4	M6x20 DIN 933-8.8	6 kt-Schraube	
	M 6 DIN 934-8	6 kt-Mutter	
	A 6 DIN 127	Federring	
5	M10x20 DIN 933-8.8	6 kt-Schraube	
	M 10 DIN 934-8	6 kt-Mutter	
	A 10 DIN 127	Federring	
6	1105.29.51.32	Klemmbügel	
	M 10 DIN 934-8	6 kt-Mutter	
	A 10 DIN 127	Federring	

Drahtführung

7-14	1109.29.14.26	Lenkrollenrahmen vollständig
7	1116.29.04.01	Lenkrollenrahmen
8	1116.29.04.04	Distanzröhrchen
9	M6x30 DIN 933-8.8	6 kt-Schraube
10	0320.64	Sicherungsmutter

11	1109.29.14.08	Rahmenhalter	
12	1116.29.04.09	Buchse	
13	0726.06	Seilrolle	
14	M8x45 DIN 933-8.8	6 kt-Schraube	
	R 9,5 DIN 440	Scheibe	
	M 8 DIN 934-8	6 kt-Mutter	
	A 8 DIN 127	Federring	
15	1105.29.16.11	Doppelspurrolle	mit Nr. 16-18
16	1102.22.03.74	Drahtführungsrolle	
17	0324.80	Scheibe	
18	M6x25 DIN 933-8.8	6 kt-Schraube	
	M 6 DIN 934-8	6 kt-Mutter	
	A 6 DIN 127	Federring	
19	1115.29.14.22	Doppelführungsrohr	
20	M10x25 DIN 604-4.6	Senkschraube	
	M 10 DIN 934-8	6 kt-Mutter	
	A 10 DIN 127	Federring	
21	M6x20 DIN 933-8.8	6 kt-Schraube	
	M 6 DIN 934-8	6 kt-Mutter	
	A 6 DIN 127	Federring	

1305-176



Verdrillapparat

1	1109.29.01.01	Drillrahmen	mit Nr. 2+3	21*	M 10 DIN 934-8	6 kt-Mutter	zu Nr. 20
2	0316.61	Laufbuchse			A 10 DIN 127	Federring	
3	A 6 DIN 71412	Kegelschmiernippel		22	0766.11	Kreuznocken	
4-13	1105.29.03.13	Drahtklemme		23	1105.29.03.48	Welle	
4-7	1105.29.03.14	Scherhebel		24-28	1105.29.03.49	Kurbelscheibe kpl.	
4	1105.29.03.15	Schermeißel		24	0730.10	Kurbelscheibe	
5	1109.29.01.66	Drahtabweiser	mit Nr. 6	25	0326.17	Rolle	
6	1109.29.01.67	Schutzstopfen		26	1105.29.03.52	Rollenbolzen	mit Nr. 27
7	M8x20 DIN 933-8.8	6 kt-Schraube		27	A M 6 DIN 71412	Kegelschmiernippel	
	A 8 DIN 127	Federring		28*	M 10 DIN 934-8	6 kt-Mutter	zu Nr. 26
8-11	1105.29.03.19	Klemmsatz			A 10 DIN 127	Federring	
8	1105.29.03.20	Scherplatte		29	1105.29.03.58	Kuppelstange	
9	1105.29.03.21	Distanzplatte		30	B M8x25		
10	1105.29.03.22	Klemmplatte			DIN 561-8.8	6 kt-Schraube	
11	1105.29.03.23	Richtplatte			M 8 DIN 934-8	6 kt-Mutter	
12	M8x45 DIN 933-8.8	6 kt-Schraube		31-35	1109.29.01.70	Kettenspanner kpl.	
	M 8 DIN 934-8	6 kt-Mutter		31	1109.29.01.71	Hebel	
	A 8 DIN 127	Federring		32	0326.23	Umlenkrolle	
13	M10x55 DIN 912-8.8	Zylinderschraube		33	M10x45 DIN 933-8.8	6 kt-Schraube	
	M 10 DIN 439-5	6 kt-Mutter			M 10 DIN 934-8	6 kt-Mutter	
	10,5 DIN 125	Scheibe			A 10 DIN 127	Federring	
14-17	1105.29.03.37	Drahtdriller		34	21 DIN 125	Scheibe	
14	0364.26	Drillhaken		35	4x30 DIN 94	Splint	
15	1105.29.03.39	Hakenschaft		36	0341.22	Zugfeder	
16	M8x15 DIN 912-8.8	Zylinderschraube		37	0324.50	Scheibe	
17	6x32 DIN 1481	Spannhülse		38+39	-	Befestigungsteile	
18	0308.26	Kettenrad				für Verdrillapparat	
19	6x40 DIN 1481	Spannhülse		38	M10x25 DIN 933-8.8	6 kt-Schraube	
	3,5x40 DIN 1481	Spannhülse			M 10 DIN 934-8	6 kt-Mutter	
20	1105.29.03.44	Leitstange			A 10 DIN 127	Federring	
				39	6x16 DIN 1481	Spannhülse	

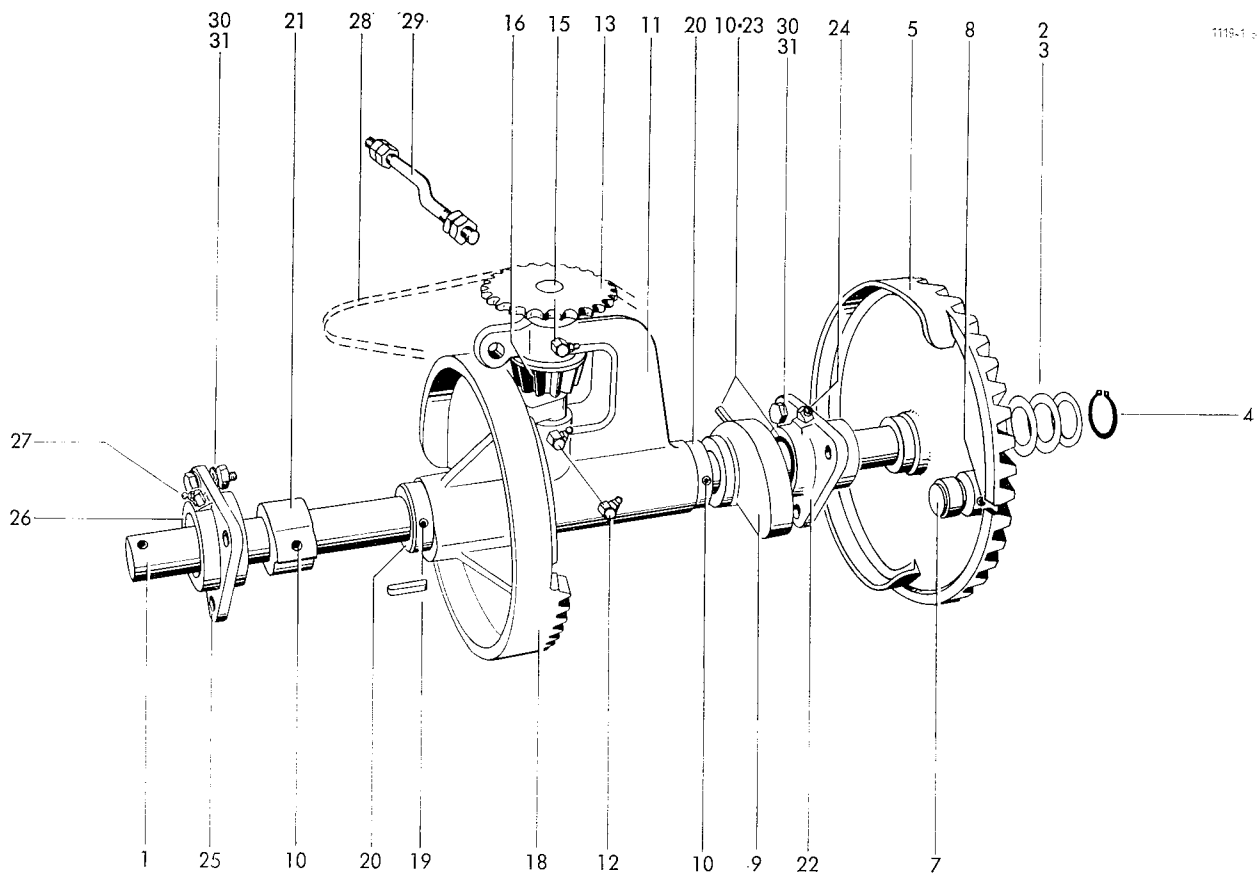
Änderung

Erweiterung

WELGER AP 45

J 40

4. 76



Binderantriebswelle

1	1115.29.05.01	Binderwelle		18	0766.13	Tellerrad	
2	0324.14	Ausgleichscheibe	0,5 mm dick	19	A 12x8x63		
3	0324.39	Scheibe	1,5 mm dick		DIN 6886	Keil	
4	35x1,5 DIN 471	Sicherungsring		20	1105.29.05.32	Stellring	
5-8	1104.22.18.05	Binderantriebsrad kpl.		21	0727.12	Rastring	
5	-	+ Binderrad		22	1110.22.05.35	Flanschlager	mit Nr. 23+24
5a*	0313.06	Laufbuchse	2 Stck. zu Nr. 5	23	0315.51	Laufbuchse	
6*	D 8 DIN 71412	Einschlagnippel	zu Nr. 5	24	B 6 DIN 71412	Einschlagnippel	
7	1104.22.18.34	Bolzen mit Rolle kpl.		25	1115.22.05.32	Flanschlager	mit Nr. 26+27
8	5x40 DIN 1481	Spannhülse		26	0315.52	Laufbuchse	
9	0762.23	Exzenter		27	D 6 DIN 71412	Einschlagnippel	
10	8x55 DIN 1481	Spannhülse		28	1105.29.05.41	Rollenkette	
11-14	1105.29.05.21	Drillhakenantrieb		29	1105.29.05.39	Spannschraube	
11	1105.29.05.22	Lagerrahmen	mit Nr. 12		M 12 DIN 934-8	6 kt-Mutter	
12	C 1 1/8" DIN 71412	Kegelschmiernippel		30	M10x30		
13	0308.27	Kettenrad			DIN 933-8.8	6 kt-Schraube	
14*	6x40 DIN 1481	Spannhülse	zu Nr. 13		M 10 DIN 934-8	6 kt-Mutter	
	3,5x40 DIN 1481	Spannhülse	zu Nr. 13	31	A 10 DIN 127	Federring	
15	1105.29.05.28	Welle					
16	0766.14	Kegelrad					
17*	6x32 DIN 1481	Spannhülse	zu Nr. 16				
	3,5x32 DIN 1481	Spannhülse	zu Nr. 16				

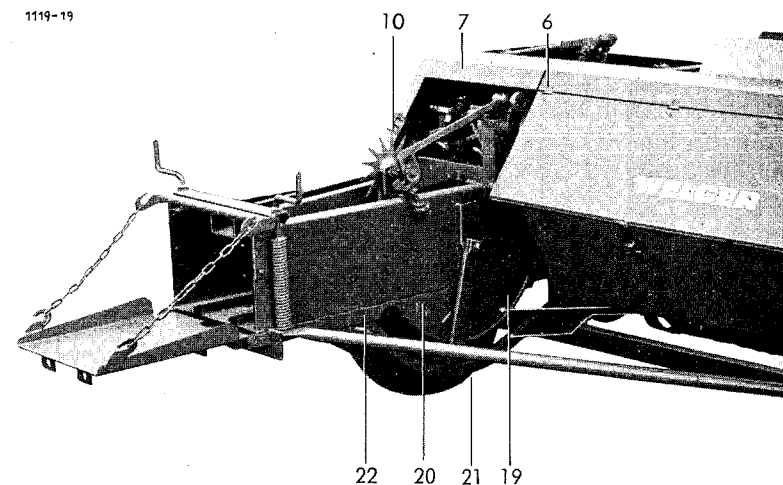
+ nicht einzeln lieferbar

Pos. 5a: ab Masch.-Nr. / from serial No. / à partir du No. de fabrication 1119.51370

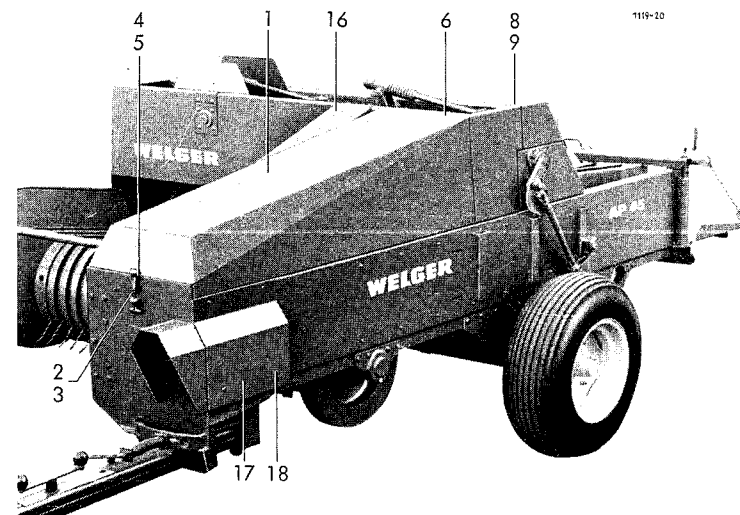
		Schutzvorrichtung	
1	1119.51.01.01	○ Kurbelschutzhaube	mit Nr. 2-5
	1115.51.01.01	Kurbelschutzhaube	
2	1109.32.01.44	Haubenhalter kpl.	mit Nr. 3-5
3	2109.51.05.10	Haubenhalter	
4	2109.51.05.12	Bolzen	
5	5,3 DIN 433	Scheibe	
	1,5x10 DIN 94	Splint	
6	A M6x15 DIN 7985-4.8	Linsenschraube	
	M 6 DIN 934-8	6 kt-Mutter	
	A 6 DIN 127	Federring	
7-14	1115.51.02.00	Binderhaube kpl.	für Garnbindung
7	1115.51.02.01	Binderhaube	mit Nr. 8-12
8-15	1115.51.10.00	Binderhaube kpl.	für Drahtbindung
8	0332.15	Scharnier	
9	A M6x15 DIN 7985-4.8	Linsenschraube	
	M 6 DIN 934-8	6 kt-Mutter	
	A 6 DIN 127	Federring	
10	1109.51.02.18	Haubenhalter	mit Nr. 11+12
11*	1109.51.02.19	Gummiteil	zu Nr. 10
12*	1109.51.02.22	Bolzen mit Scheibe und Splint	zu Nr. 10
13*	1115.51.02.14	Haubenstütze	
14*	M10x20 DIN 933-8.8	6 kt-Schraube	
	M 10 DIN 439-8	6 kt-Mutter	
	10,5 DIN 125	Scheibe	
15*	1115.51.10.01	Binderhaube	mit Nr. 8-12
16	1115.51.03.00	Gelenkwellenschutz	
17+18	1115.51.04.00	Getriebeschutz	
17	1115.51.04.01	Schutzhaube	
18	A M6x15 DIN 7985-4.8	Linsenschraube	
	A 6 DIN 127	Federring	
19+20	1115.51.06.00	Nadelschutzbleche	1 Satz = 2 Stck.
19	1115.51.06.01	Schutzblech	
20	M6x20 DIN 933-8.8	6 kt-Schraube	
	M 6 DIN 934-8	6 kt-Mutter	
	6,4 DIN 125	Scheibe	
	A 6 DIN 127	Federring	
21+22	1119.51.08.00	○ Nadelschutzbügel kpl.	
	1115.51.08.00	○ Nadelschutzbügel kpl.	
21	1119.51.08.01	○ Nadelschutzbügel	
	1115.51.08.01	◇ Nadelschutzbügel	
22	M10x25 DIN 933-8.8	6 kt-Schraube	
	M 10 DIN 934-8	6 kt-Mutter	
	11 DIN 126	Scheibe	
	A 10 DIN 127	Federring	
23*	1119.51.01.17	Kettenschutz	für Hauptantrieb
24*	M6x16 DIN 933-8.8	6 kt-Schraube	
	M 6 DIN 934-8	6 kt-Mutter	
	A 6 DIN 127	Federring	
25*	RAL 3002	Welger-Lackfarbe rot	Menge angeben
26*	RAL 1012	Welger-Lackfarbe gelb	Menge angeben
27*	1115.83.01.09	Beschriftung kpl. (deutsch)	

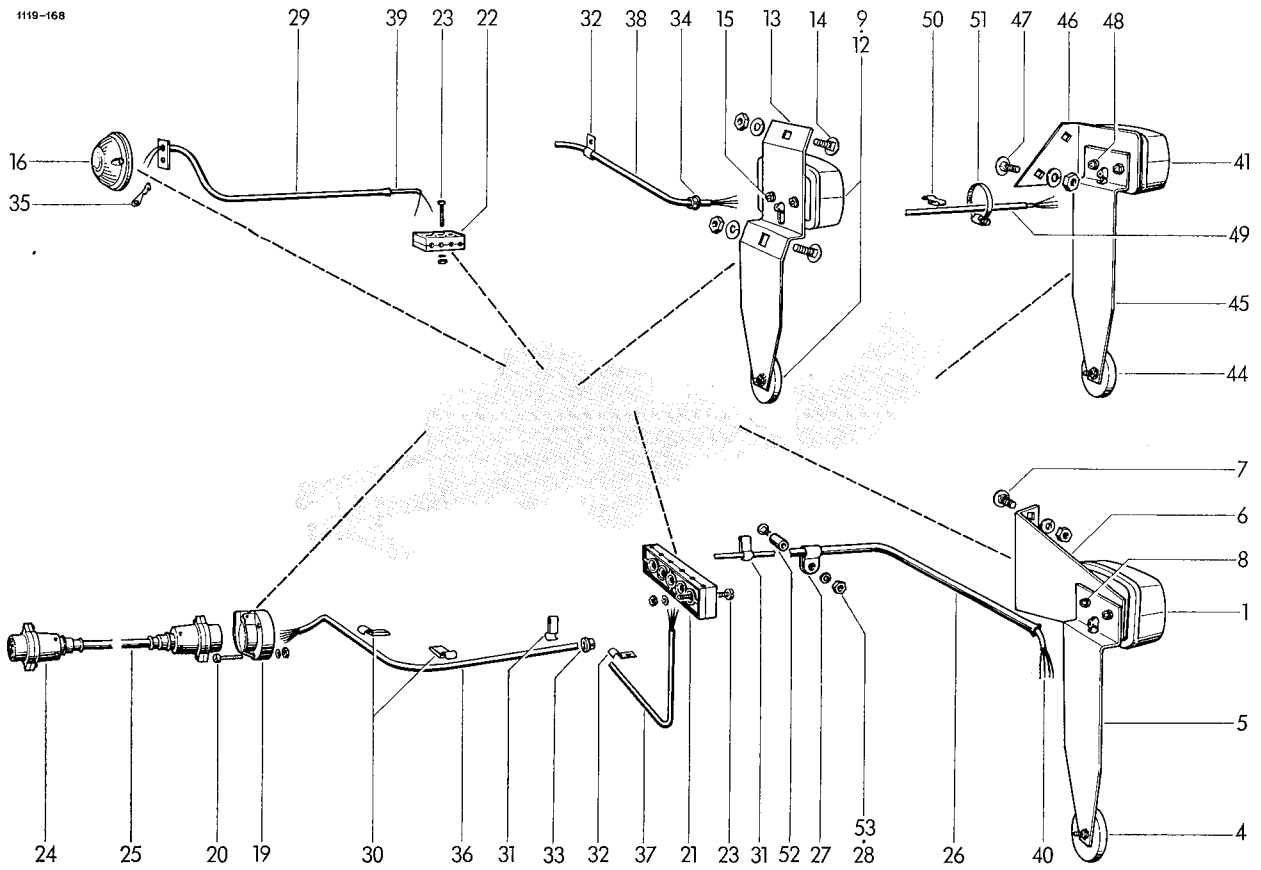
○ ab Fabr. Nr. 1119.00.601
◇ bis Fabr. Nr. 1115.50.300

1119-19



1115-20





Beleuchtung

1-40	1119.63.00.21	Beleuchtung (Garn)	24	7 B DIN 72577	Stecker
9-39	1119.63.00.22	Beleuchtung (Garn mit Ballenwerfer + Draht mit Ballenwerfer)	25	6x1 mm ² NYMHY; lg. 3000	Kunststoffkabel
41-51			26	1119.63.06.22	Rohr
1-8	1121.63.01.00	Leuchenträger kpl.	27	0331.81	Schelle
1	Typ BBSK 215 L	Jokon-Leuchte	28	M8x20 DIN 603-8.8	Flachrundschaube
2*	RL 12 V 21 W DIN 72601	Glühlampe zu Nr. 1		M 8 DIN 934-8	6 kt-Mutter
3*	G 12 V 10 W DIN 72601	Glühlampe zu Nr. 1		A 8 DIN 127	Federring
4	Typ R 13 C	Jokon-Rückstrahler	29	1118.63.06.56	Rohr
5	1121.63.01.07	Winkel	30	12x40	Chassis-Kabelklemme
6	1121.63.01.08	Winkel	31	12x28	Chassis-Kabelklemme
7	M10x25 DIN 603-8.8	Flachrundschaube	32	0331.80	Schelle
	M 10 DIN 934-8	6 kt-Mutter	33	SB-562-7	Heyco-Schnappdurchführung
	A 10 DIN 127	Federring	34	SB-562-5	Heyco-Schnappdurchführung
8	M5x16 DIN 84-4.8	Zylinderschraube	35	A6x1,5 DIN 46225	Kabelschuh
	M 5 DIN 934-8	6 kt-Mutter	36	6x1 mm ² NYMHY; lg. 2350	Kunststoffkabel
	A 5 DIN 127	Federring	37	4x1 mm ² NYMHY; lg. 2420	Kunststoffkabel
9-15	1119.63.02.00	Leuchenträger kpl.	38	4x1 mm ² NYMHY; lg. 755	Kunststoffkabel
9	Typ BBS 215 R	Jokon-Leuchte	39	2x0,75 mm ² NYMHY; lg. 600	Kunststoffkabel
10*	RL 12 V 21 W DIN 72601	Glühlampe zu Nr. 9	40	4x1 mm ² NYMHY; lg. 1770	Kunststoffkabel
11*	G 12 V 10 W DIN 72601	Glühlampe zu Nr. 9	41-48	1121.63.08.00	Kunststoffkabel
12	Typ R 13 C	Jokon-Rückstrahler	41	Typ BBSK 215 L	Leuchenträger kpl.
13	1119.63.02.07	Halter	42*	RL 12 V 21 W DIN 72601	Jokon-Leuchte
14	M8x16 DIN 603-8.8	Flachrundschaube	43*	G 12 V 10 W DIN 72601	Glühlampe zu Nr. 41
	M 8 DIN 934-8	6 kt-Mutter	44	Typ R 13 C	Jokon-Rückstrahler
	A 8 DIN 127	Federring	45	1121.63.01.07	Winkel
15	M5x12 DIN 84-4.8	Zylinderschraube	46	1121.63.08.08	Halter
	M 5 DIN 934-8	6 kt-Mutter	47	M8x16 DIN 603-8.8	Flachrundschaube
	A 5 DIN 127	Federring		M 8 DIN 934-8	6 kt-Mutter
16-18	1121.63.03.00	Leuchte kpl.		A 8 DIN 127	Federring
16	Typ PL 192	Jokon-Leuchte	48	M 5x16 DIN 84-4.8	Zylinderschraube
17*	L 12 V 5 W DIN 72601	Glühlampe zu Nr. 16		M 5 DIN 934-8	6 kt-Mutter
18*	M6x20 DIN 84-4.8	Zylinderschraube zu Nr. 16	49	A 5 DIN 127	Federring
	M 6 DIN 934-8	6 kt-Mutter		4x1 mm ² NYMHY; lg. 3220	Kunststoffkabel
	A 6 DIN 127	Federring	50	12x28	Chassis-Kabelklemme
19+20	1121.63.04.00	Steckdose kpl.	51	SGL 32-50 DIN 3017	Norma-Schelle
19	7 A DIN 72577	Steckdose	52	3104.10.01.11	Distanzrohr
20	M5x35 DIN 84-4.8	Zylinderschraube	53	M8x50 DIN 603-8.8	Flachrundschaube
	M 5 DIN 934-8	6 kt-Mutter		M 8 DIN 934-8	6 kt-Mutter
	A 5 DIN 127	Federring		A 8 DIN 127	Federring
21	A 6 DIN 72586	Leitungsverbinder			
22	A 4 DIN 72586	Leitungsverbinder			
23	M4x25 DIN 84-4.8	Zylinderschraube			
	M 4 DIN 934-8	6 kt-Mutter			
	A 4 DIN 127	Federring			
24+25	6117.35.04.01	Verbindungskabel			

entfällt bei AP 45

Anschriften der WELGER-Werksvertreter

Günter Arnold	Fuchsbichl 76 8021 Icking	Tel. 08178 / 5693
Michael Bayer	Am Langen Hardt 20 8548 Heideck	Tel. 09177 / 289
Uwehorst Birkholz	Hannoversche Straße 149 3011 Garbsen	Tel. 05137 / 72478
Werner Böttger oHG	Bäkeplacken 25–27 2900 Oldenburg (Oldb)	Tel. 0441 / 73001 Fernschr. 025875
Otto Fesser	Gifhorner Straße 14 3162 Uetze	Tel. 05173 / 323
Manfred Geiger	Martinusweg 6 7992 Tettnang	Tel. 07542 / 7154 Tel. 07054 / 5862
Alfred Gooß	Gewerbegebiet – Werkstraße 2105 Seevetal 1 – Hittfeld	Tel. 04105 / 2066 Fernschr. 02180314
Werner Jerratsch	Dorffeldstraße 34 4400 Münster-Roxel	Tel. 02534 / 1013
Johannes Müller	3110 Uelzen 14 – Hansen	Tel. 0581 / 5533
Klaus Müller	Ahornstraße 13 6306 Lang-Göns	Tel. 06403 / 3627
Walter Ober	Zeisigweg 1 6370 Oberursel 4	Tel. 06172 / 36403
Carl Petry Inh. Walter Bertram	Im Küchengarten 4 6752 Winnweiler (Pfalz)	Tel. 06302 / 2045
Karl Philipp	Ahornstraße 51 8301 Ergolding – Landshut	Tel. 0871 / 74169
Richard Plannerer	Eurishofen 11½ 8939 Jengen	Tel. 08246 / 327
Gebrüder Welger Verkaufsbüro	Burgunder Straße 17 5014 Kerpen	Tel. 02237 / 2160 2061 Fernschr. 08881973

Bitte beachten:

Ersatzteilbestellungen bitten wir beim zuständigen Händler bzw. Maschinenlieferanten aufzugeben.



- **Aufsammelpressen**
- **Ballen-Wurfgeräte**
- **Rollpressen**
- **Zwei- und**
- **Dreiseitenkipper**
- **Stallungstreuer**
- **Ladewagen**
- **Mähwerke**