

Anschriften der WELGER-Werksvertreter

Günter Arnold	Fuchsbühl 76 8021 Icking	Tel. 081 78 / 56 93
Uwehorst Birkholz	Hannoversche Straße 149 3011 Garbsen	Tel. 051 37 / 7 2478
Werner Böttger oHG	Bäkeplacken 25-27 2900 Oldenburg (Oldb)	Tel. 04 41 / 5 2079 Fernschr. 025 875
Otto Fesser	Gifhorner Straße 14 3162 Uetze	Tel. 051 73 / 323
Manfred Geiger	Martinusweg 6 7992 Tettnang	Tel. 075 42 / 71 54
Alfred Gooß	2105 Seevetal 1 – Hittfeld	Tel. 041 05 / 3085 Fernschr. 02180314
Werner Jerratsch	Dorffeldstraße 34 4400 Münster-Roxel	Tel. 025 34 / 1013
Johannes Müller	Hansen 3110 Uelzen 14	Tel. 0581 / 5533
Walter Ober	Zeisigweg 1 6370 Oberursel 4	Tel. 061 72 / 36403
Carl Petry Inh. Walter Bertram	Im Küchengarten 4 6752 Winnweiler (Pfalz)	Tel. 063 02 / 2045
Willi Pfeiffer	Lehenwiesenweg 10 8832 Weißenburg (Bay)	Tel. 091 41 / 2719
Karl Philipp	Ahornstraße 51 8301 Ergolding – Landshut	Tel. 0871 / 7 41 69
Richard Plannerer	8939 Eurishofen 11 1/2	Tel. 082 46 / 327
Georg Schaffert	Seebergstraße 19 3500 Kassel - Ha.	Tel. 05 61 / 68 42
Welger-Verkaufsbüro	Burgunder Straße 17 5159 Kerpen	Tel. 022 37 / 21 60 20 61 Fernschr. 08 881 973

Bitte beachten:

**Ersatzteilbestellungen bitten wir beim zuständigen
Händler bzw. Maschinenlieferanten aufzugeben.**



WELGER AP 41

Achse

Road Axle – Essieu

Assale – Eje

A

Gestell und Zubehör

Bale Chamber and Trailer Loaders – Canal de Pressage et Accessoires

Telaio ed Accessori – Canal de Prensado y Accesorios

B

Aufsammler

Pick-up Reel – Ramasseur

Raccoglitore – Recogedor

C

Kolbenantrieb

Main Drive – Transmission Principale

Trasmissione-Pistone – Transmision del Piston

D

Rafferantrieb

Packer Drive – Entraînement de l'Ameneur

Azionamento Forconi – Accionamiento del Alimentador

E

Raffer und Querförderer

Packer and Cross Feeder – Ameneur et Transporteur Transversal

Introduttore e Forconi – Alimentador y Transportador

F

Binder-Grundteile

Knotter Basic Parts – Pièces Générales du Noueur

Legatore-Particolari Base – Piezas Base del Atador

G

Garnbindung

Twine Knotters – Noueurs à Ficelle

Legatura di Spago – Atador de Sisal

H

J

Schutzvorrichtung und Beleuchtung

Guards and Lighting Equipment – Protecteurs et Eclairage Electrique

Dispositivi di Protezione ed Illuminazione – Dispositivos de Proteccion y Equipo Electrico

K

Hinweise für die Ersatzteil-Bestellung

Die auf den einzelnen Blättern vorhandenen Abbildungen der Maschinenteile sind mit Positionsnummern versehen. Diese geben im darunterliegenden Text die Teil-Nummern und deren Bezeichnung an. Haben sich Teile geändert, so ist dies durch einen Strich vor den Positionsnummern im Textteil gekennzeichnet. Jede Bestellung muß zur Vermeidung von Irrtümern und Fehllieferungen folgende Angaben enthalten:

Teil-Nummer und Benennung des Ersatzteils (in dieser Liste feststellen)

Menge der gewünschten Ersatzteile

Gewünschte Lieferart (Post, Frachtgut, Expreß)

Volle Anschrift des Bestellers (mit Postleitzahl)

Die in dieser Liste aufgeführten Teil-Nummern haben Vorrang vor auf manchen Teilen eingegossenen oder eingepprägten Bezeichnungen. Schrauben, Muttern, Federringe und Scheiben zum Befestigen kompletter Ersatzteilgruppen werden normalerweise nicht mitgeliefert. Bei Bedarf ist die Teil-Nummer der Befestigungsteile anzugeben.

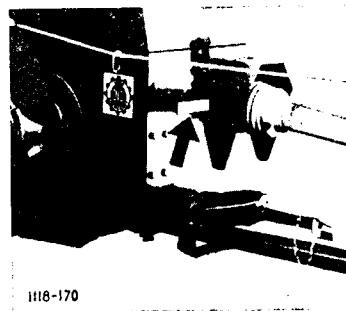
Vorkommende Abkürzungen:

6kt := Sechskant; kpl. = komplett; at. = austauschbar; * = nicht abgebildet.

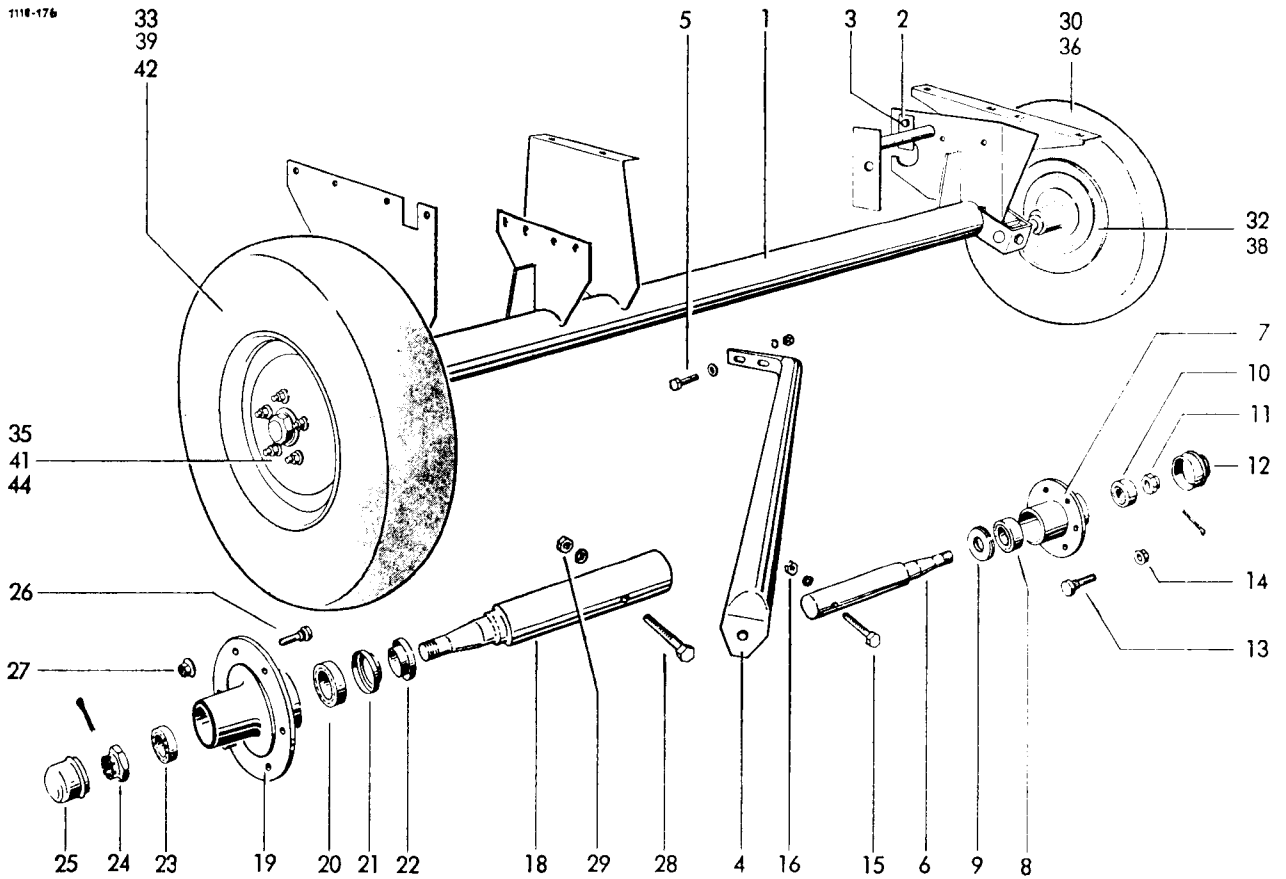
Die Fabrik-Nummer

Ihrer Aufsammelpresse ist auf dem nebenstehend gezeigten Nummernschild angegeben. Garantiefälle und Rückfragen können ohne Angabe der Fabrik-Nummer nicht bearbeitet werden. Bitte tragen Sie deshalb diese Nummer gleich nach Auslieferung der Maschine hier ein:

--



Nachdruck nicht gestattet – alle Rechte sowie technische Änderungen vorbehalten. Die Abbildungen sind für Form und Ausführung nicht verbindlich. Copyright 1977 by Gebrüder Welger, Wolfenbüttel.



Radachse			
1	1118.02.04.01	Achse	mit Nr. 2 + 3
2	1109.02.01.21	Sperrblech	
3	M8x20 DIN 933-8.8	6 kt-Schraube	
	M 8 DIN 934-8	6 kt-Mutter	
	A 8 DIN 127	Federring	
4	1118.02.02.01	Achsstrebe	
5	M10x25 DIN 933-8.8	6 kt-Schraube	
	M 10 DIN 934-8	6 kt-Mutter	
	10,5 DIN 7349	Scheibe	
	A 10 DIN 127	Federring	
6-14	1109.02.01.80	△ Achsstummel kpl.	
6	1109.02.01.81	Achsstummel	
7	1109.02.01.82	Radnabe	
8	30206 DIN 720	Kegelrollenlager	
9	1109.02.01.84	Lamellenring	
10	30204 DIN 720	Kegelrollenlager	
11	M18x1,5 DIN 936-8	Kronenmutter	
	4x35 DIN 94	Splint	
12	1109.02.01.88	Radkapsel	
13	1109.02.01.89	Radbolzen	
14	A 14 DIN 74361	Kugelbundmutter	
15	M12x90 DIN 931-8.8	6 kt-Schraube	1 Stck.
16	0320.73	Sicherungsmutter	2 Stck.
17*	M12x110 DIN 931-8.8	6 kt-Schraube	1 Stück zu Nr. 6
18-27	1115.02.01.57	○ + Achsstummel kpl.	
18	1115.02.01.46	Achsstummel	
19	1115.02.01.59	Radnabe	
20	1115.02.01.48	Kegelrollenlager	
21	1115.02.01.49	Labyrinthring	
22	1115.02.01.50	Stoßring	
23	1115.02.01.51	Kegelrollenlager	
24	M24x1,5 DIN 937	Kronenmutter	
	5x45 DIN 94	Splint	
25	1115.02.01.66	Radkappe	
26	1115.02.01.55	Radbolzen	
27	A M18x1,5 DIN 74361	Kugelbundmutter	
28	M16x110 DIN 931-8.8	6 kt-Schraube	
29	0320.74	Sicherungsmutter	
30+31+32	2105.02.03.01	Rad	Normalbereifung rechts at
33+34+35	1121.02.03.13	Rad	Normalbereifung links at
36+37+38	1121.02.03.13	Rad	Überbereifung rechts at
39+40+41	2105.02.91.01	Rad	Überbereifung links at
36+37+38	1121.02.03.13	Rad	Sonderbereifung rechts at
42+43+44	1115.02.03.05	Rad	Sonderbereifung links at
30	5,60-15	Reifen	
31*	5,60-15	Schlauch	
32	2105.02.03.07	Scheibenrad	
33	7,00-12 Impl.	Reifen	
34*	7,00-12	Schlauch	
35	1121.02.03.16	Scheibenrad	at
36	7,00-12 Impl. 4 PR	Reifen	
37*	7,00-12	Schlauch	
38	1121.02.03.16	Scheibenrad	
39	10,0/80- 12 Impl. 4 PR	Reifen	
40*	10-12	Schlauch	
41	2105.02.91.04	Scheibenrad	
42	10,0/75- 15 Impl. 6 PR	Reifen	
43*	10-15	Schlauch	
44	1115.02.03.08	Scheibenrad	at

△ 2 Stck. bei Normalbereifung, 2 Stck. bei Überbereifung, 1 Stck. bei Sonderbereifung.

○ 1 Stck. bei Sonderbereifung.

+ bei Umrüstung auf Sonderbereifung die Pos. 18-27, 42+43+44 beachten.

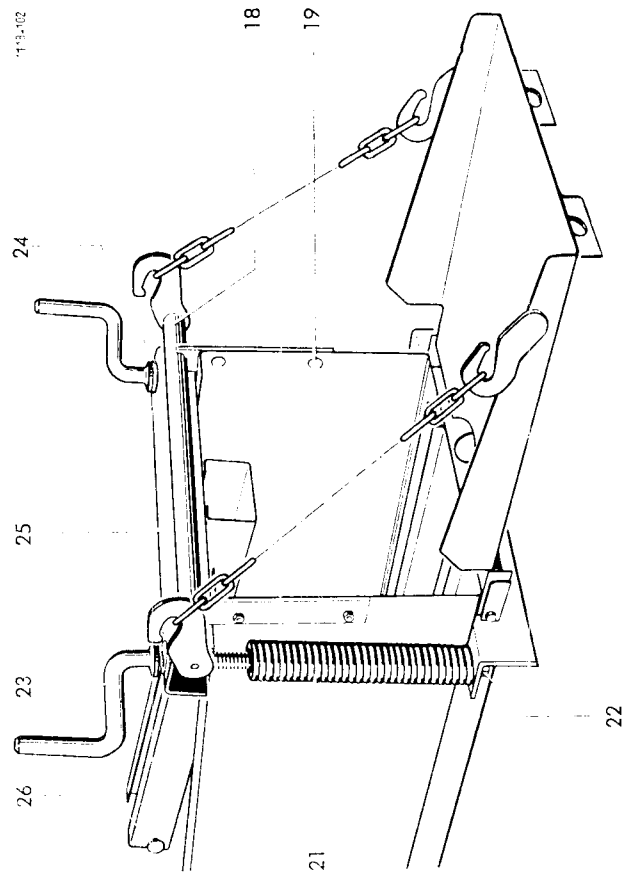
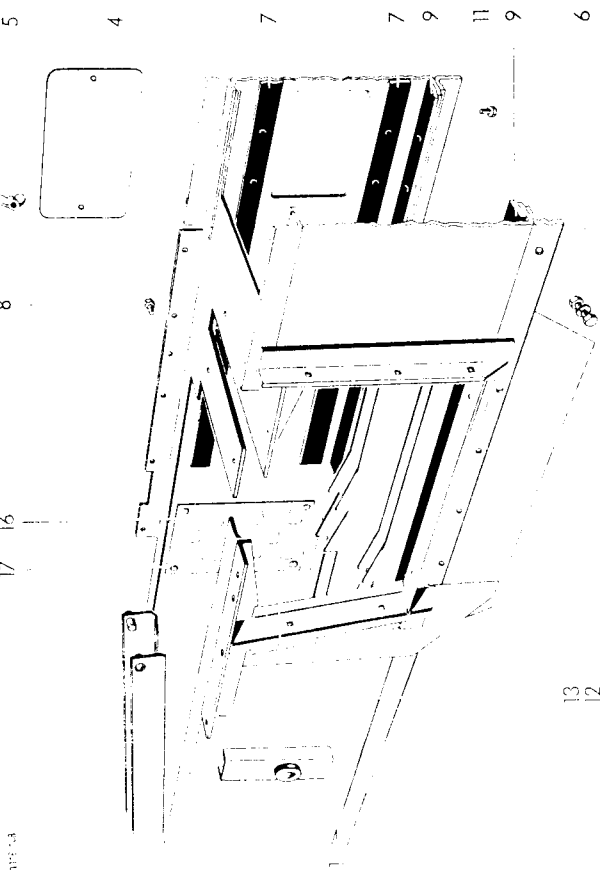
Änderung

Erweiterung

1.75

WELGER AP 41

A 10



- Gestell**
- 1 1118.03.01.00 Grundkörper mit Nr. 2-6 zu Nr. 1
 - 2* 0344.37 Blattfeder zu Nr. 1
 - 3* A Mx10 DIN 934-8 Zylinderschraube zu Nr. 2
 - A 4 DIN 127 Federring
 - M 4 DIN 934-8 6 kt-Mutter
 - 4 1118.03.01.96 Deckel
 - 5 M 8 DIN 315 Flügelmutter
 - 6 M10x25 DIN 933-8.8 6 kt-Schraube
 - M 10 DIN 934-8 6 kt-Mutter
 - 7 1110.03.03.04 Laufschiene
 - 8 M6x10 DIN 933-8.8 6 kt-Schraube
 - A 6 DIN 127 Federring
 - 9 Laufschiene, unten
 - 10* 1110.03.03.04 Beilage
 - 1110.03.03.05 Beilage
 - 11 M6x20 DIN 933-8.8 6 kt-Schraube
 - A 6 DIN 127 Federring
 - 12 1104.03.10.01 Messer
 - 13 1104.03.10.02 Beilage
 - 14* M10x30 DIN 604 Senkschraube
 - A 10 DIN 127 Federring
 - 15* M10x25 DIN 933-8.8 6 kt-Schraube
 - A 10 DIN 127 Federring
 - 16 0339.31 Schuppenblech
 - 17 M10x20 DIN 603 Flachrundschrabe
 - M 10 DIN 934-8 6 kt-Mutter
 - 17a* + 17b* 1115.03.90.01 Federring
 - 0336.32 Bremse kpl.
 - 17a* Ballenbremse
 - 17b* A M8x25 DIN 87-4.8 Senkschraube
 - M 8 DIN 934-8 6 kt-Mutter
 - 18 A 8 DIN 127 Federring
 - 19 1110.03.02.08 Schurrenhalter
 - M8x20 DIN 603-3,6 Flachrundschrabe
 - M 8 DIN 934-8 6 kt-Mutter
 - 19a* A 8 DIN 127 Federring
 - 20* 13 DIN 125 Scheibe
 - M10x30 DIN 933-8.8 6 kt-Schraube
 - 11 DIN 126 Scheibe
 - M 10 DIN 934-8 6 kt-Mutter

Spannvorrichtung

- 21 1110.04.01.01 Zugfeder
- 22 M16x40 DIN 933-8.8 6 kt-Schraube
- A 16 DIN 127 Federring
- 23 1101.04.04.08 Kurbel
- 24 21 DIN 125 Scheibe
- 25 1118.04.02.01 Spannschiene
- 0321.02 Halbbrunniet

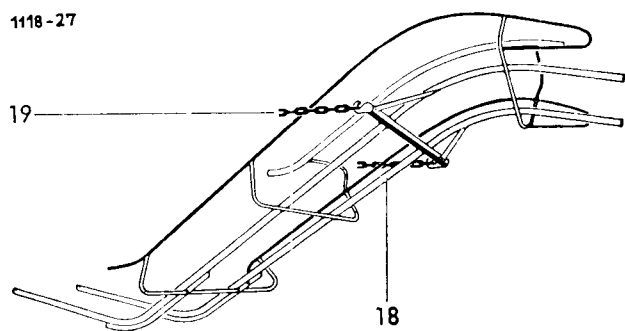
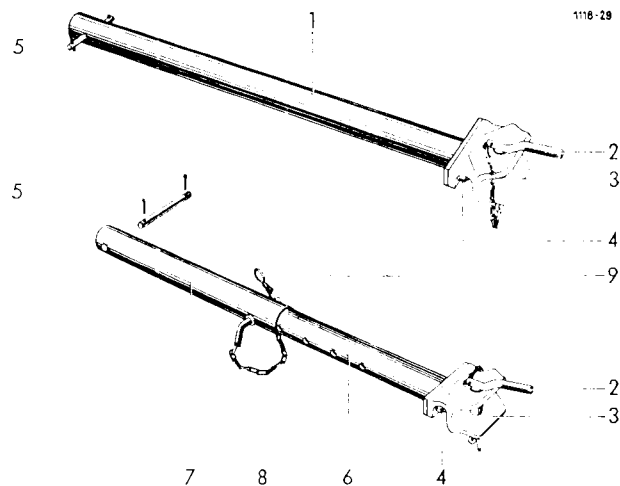
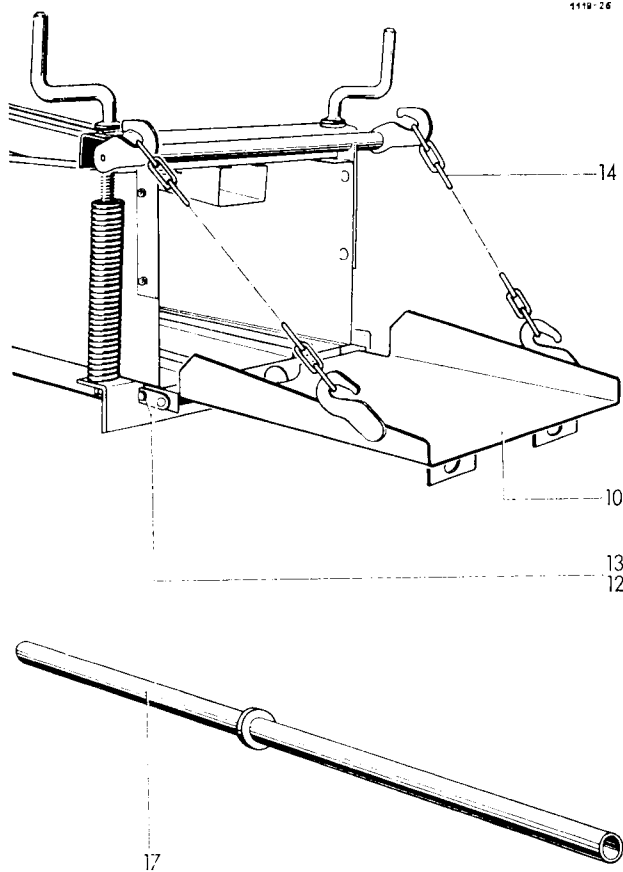
Pos. 7+9: ab Masch-Nr. 7 from serial No. 7 à partir du No. de fabrication 1118.29.900

Änderung

Erweiterung
6. 77

WELGER AP 41

B 10



		Ladevorrichtung	
1-5	1110.81.05.00	Wagonanhängung	star
2-9	1110.81.92.00	Wagonanhängung	verstellbar
1	1110.81.05.01	Anhängerrohr	
2	5107.09.17.00	Anhängebolzen	
3	5107.09.16.16	Anhängekupplung	
4	M16x50 DIN 933-8.8 M 16 DIN 934-8 A 16 DIN 127	6 kt-Schraube 6 kt-Mutter Federring	
5	1115.81.01.08 5x30 DIN 94	Bolzen Splint	
6	1110.81.01.09	Anhängerrohr	
7	1110.81.92.01	Führungsrohr	
8	1110.81.92.02	Vorstecker	mit Nr. 9
9	0327.31	Federsicherung	
10-16	1104.81.03.00	Strohschurre	
10	1104.81.03.01	Schurre	
12	1101.04.01.17	Schurrenhalter	
13	M12x25 DIN 933-8.8 M 12 DIN 934-8 A 12 DIN 127	6 kt-Schraube 6 kt-Mutter Federring	
14	6; lg. 0,588 m DIN 763	Kette	
17	1115.81.91.01	Abwurfrohr	

18+19	1104.81.06.00	Ladeschurre kpl.
18	1104.81.06.01	Ladeschurre
19	6; lg. 2,226 m DIN 763	Kette
20-23	6408.09.16.15	Anhängekupplung kpl. wahlweise
20*	6408.09.16.17	Fangmaul
21*	6408.09.16.18	Feder
22*	8x24 DIN 1481	Spannhülse
23*	6408.09.16.21	Kupplungsbolzen
Werkzeug		
24*	13x17 DIN 895	Doppel-Maulschlüssel
25*	19x24 DIN 895	Doppel-Maulschlüssel
26*	0334.01	Steckschlüssel Schlüsselweite 19
27*	0334.10	Steckschlüssel Schlüsselweite 24
28*	1101.82.02.06	Drehstift ϕ 10, lg. 250
29*	1118.82.02.21	Drehstift ϕ 14, lg. 400
30*	1101.82.02.07	Fettpresse II
31*	M8x55 DIN 931-10.9	Scherschraube für Qu erförderer und Raffer
32*	M 8 DIN 934-8	6 kt-Mutter
33*	0380.18	Scherstift für Hauptantrieb
34*	3x45 DIN 94	Splint
35*	15 DIN 894	Einmaulschlüssel
36*	1118.82.02.16	Schmiersatz Molykote X
37*	0320.92	Abreißschraube für Nadelzugstange 5 Stck.

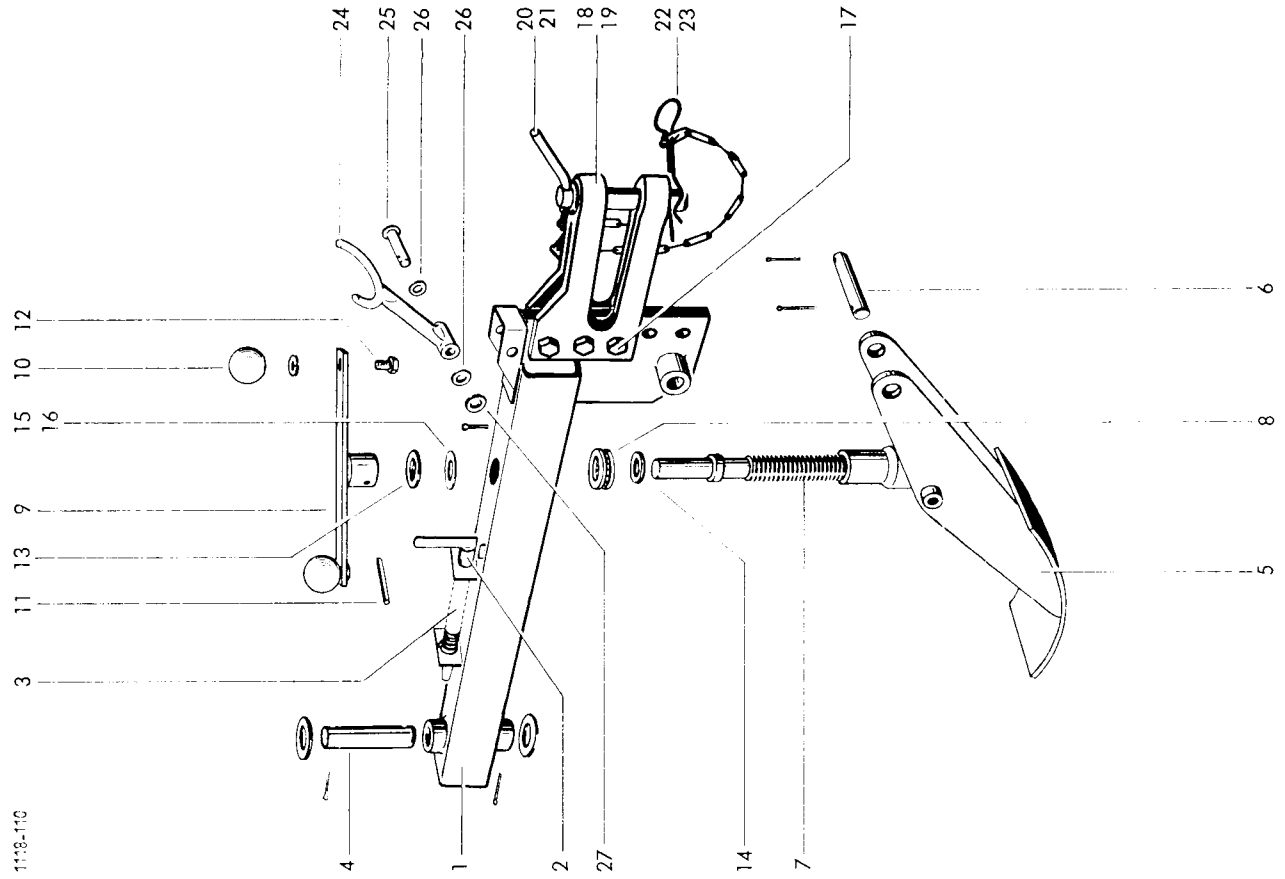
Pos. 1-5;1: ab Masch.-Nr. / from serial No. / à partir du No. de fabrication 1:18.31.100

Änderung

Erweiterung
4. 76

WELGER AP 41

B 20



1118-110

**Zugvorrichtung
mit Deichselstütze**

- | | | |
|------|--------------------|------------------------|
| 1-3 | 1115.05.01.01 | Zugvorrichtung |
| 1 | - | Zugrohr |
| 2 | 1109.07.01.25 | Arretierbolzen |
| 3 | 0340.39 | Druckfeder |
| | 25 DIN 1440 | Scheibe |
| 4 | 6x35 DIN 94 | Splint |
| | 1105.05.01.05 | Bolzen |
| | 31 DIN 1441 | Scheibe |
| 5 | 8x50 DIN 94 | Splint |
| 6 | 1105.07.02.01 | Stützfuß |
| | 1105.07.02.07 | Bolzen |
| | 5x30 DIN 94 | Splint |
| 7 | 1105.07.02.09 | Spindel |
| 8 | 1105.07.02.10 | Axial-Rillenkugellager |
| 9-11 | 1105.07.02.11 | Kurbel |
| 9 | 1105.07.02.12 | Kurbelnabe |
| 10 | F 50 DIN 319 | Kugelknopf |
| | A 12 DIN 127 | Federring |
| 11 | 6x40 DIN 1481 | Spannhülse |
| 12 | M12x20 DIN 933-8.8 | 6 kt-Schraube |
| 13 | 26 DIN 126 | Scheibe |
| 14 | 0325.20 | Scheibe |
| 15 | 0324.26 | Scheibe |
| 16 | 0324.79 | Scheibe |
| 17 | M16x65 DIN 601-8.8 | 6 kt-Schraube |
| | M 16 DIN 934-8 | 6 kt-Mutter |
| | A 16 DIN 127 | Federring |
| 18 | 1105.05.90.00 | Zugöse |
| 19 | 1105.05.03.00 | Zugöse |
| 20 | 2101.05.07.00 | Anhängebolzen |
| 21 | 1115.05.91.00 | Anhängebolzen |
| 22 | 0327.78 | Federsicherung |
| 23 | 0327.91 | Federsicherung |

Gelenkwellenstütze

- | | | |
|-------|----------------------|--------------|
| 24-27 | 1118.09.03.00 | Stütze |
| 24 | 1118.09.03.01 | Stützgabel |
| 25 | 16h11x80x75 DIN 1435 | Bolzen |
| 26 | B 16 DIN 137 | Federscheibe |
| 27 | 17 DIN 125 | Scheibe |
| | 4x25 DIN 94 | Splint |
- + nicht einzeln lieferbar

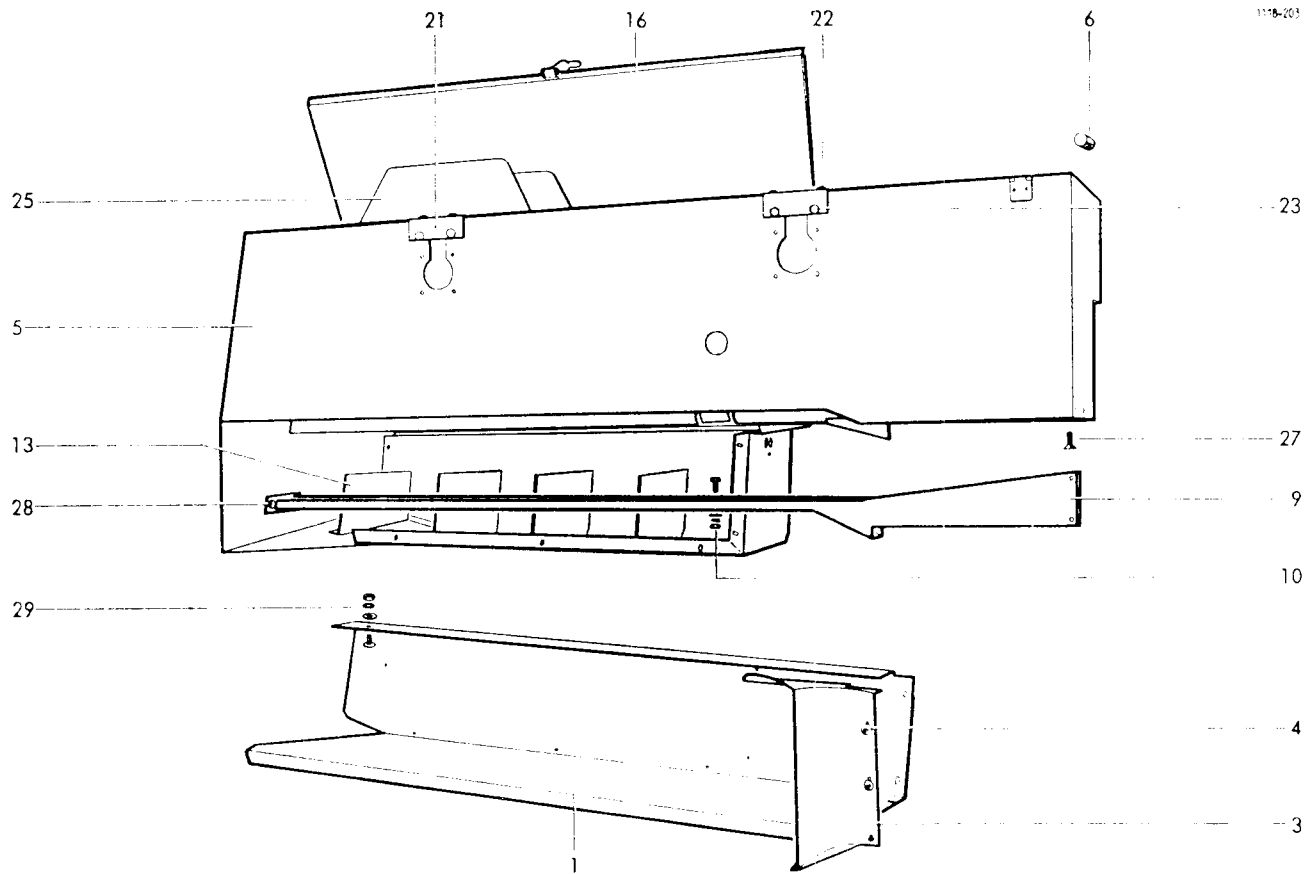
Pos. 21: ab Mesch.-Nr. / from serial No. / à partir du No. de fabrication 1118.21236

Anderung

Erweiterung
8. 73

WELGER AP 41

B 30



Querfördergestell

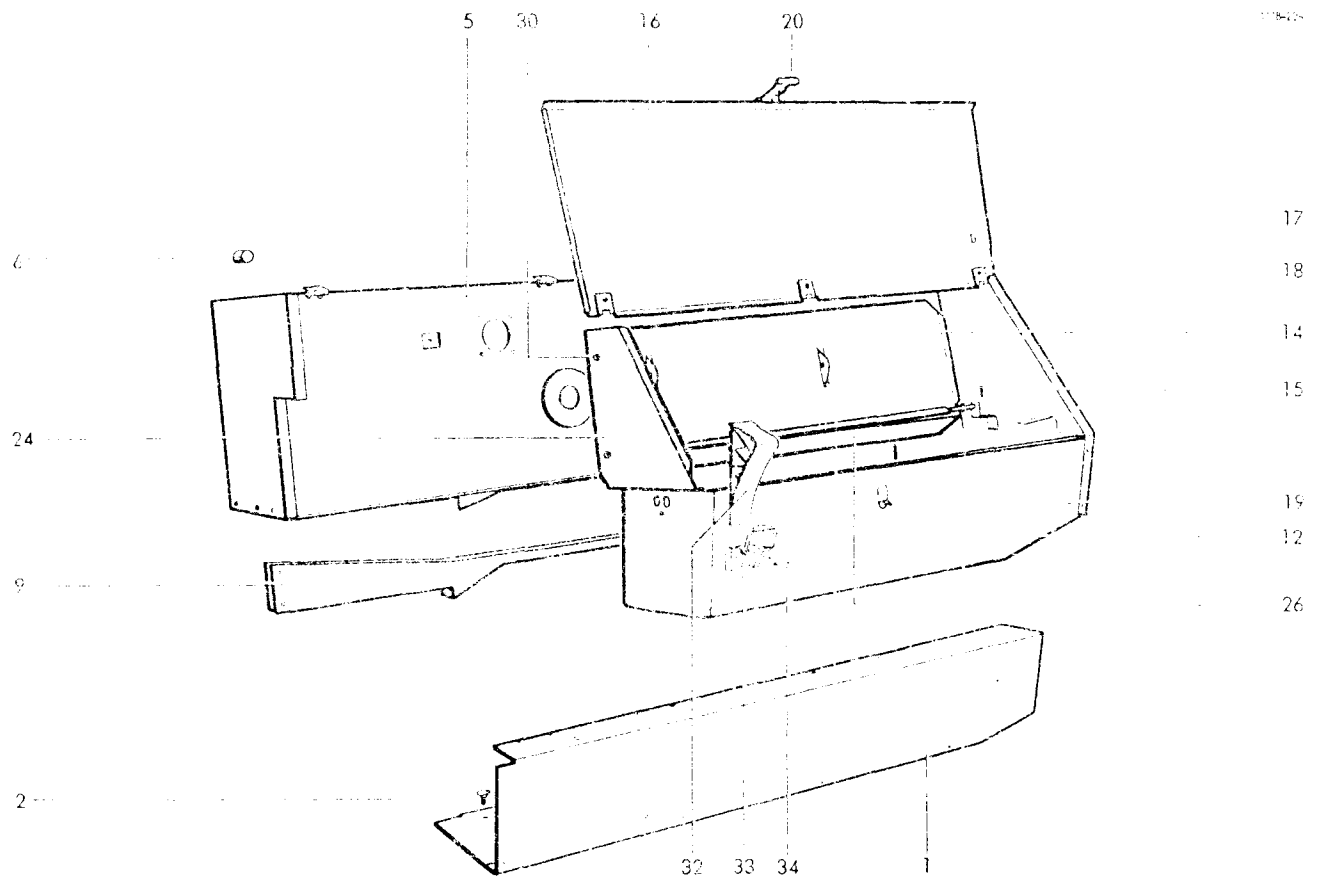
1	1118.31.01.02	Tisch	
1 a*	1119.31.01.06	Leitblech	zu Nr. 1
1 b*	6x16 DIN 603	Flachrundschaube	zu Nr. 1 a
	M 6 DIN 934-8	6 kt-Mutter	
	0324.02	Scheibe	
	A 6 DIN 127	Federring	
2	M8x20 DIN 603	Flachrundschaube	
	M 8 DIN 934-8	6 kt-Mutter	
	A 8 DIN 127	Federring	
3+4	1118.31.02.00	Stroheinlauf kpl.	
3	1118.31.02.01	Stroheinlauf	
4	M6x15 DIN 603	Flachrundschaube	
	M 6 DIN 934-8	6 kt-Mutter	
	A 6 DIN 127	Federring	
	0324.02	Scheibe	

Querförderlagergestell

5	1118.32.01.01	Kasten	mit Nr. 6-24
6	1119.32.01.39	Buchse	
8*	M12x65 DIN 931-8.8	6 kt-Schraube	zu Nr. 6

	M 12 DIN 934-8	6 kt-Mutter	
	A 12 DIN 127	Federring	
9	1118.32.01.44	U-Verbindung	
10	M8x25 DIN 933-8.8	6 kt-Schraube	
	M 8 DIN 934-8	6 kt-Mutter	
	0324.02	Scheibe	
	A 8 DIN 127	Federring	
11*	M8x20 DIN 603	Flachrundschaube zu Nr. 5	
	M 8 DIN 934-8	6 kt-Mutter	
	9 DIN 126	Scheibe	
12	1118.32.01.57	Kasten	
13	1118.32.01.62	Halteblech	
14	1118.32.01.63	Kastendeckel	mit Nr. 15
15	3x15 DIN 94	Splint	
16	1118.32.01.68	Kastenklappe	mit Nr. 17-19
17	0332.15	Scharnier	
18	A M6x15	Linsenschraube	
	DIN 7985-4.8	6 kt-Mutter	
	M 6 DIN 934-8	Federring	
	A 6 DIN 127	Anhaker	
19	2109.51.05.05		

Fortsetzung B 41
Continued B 41
Continué B 41



20	1109.32.01.44	Haubenhalter		29	M6x15 DIN 603	Flachrundschaube
21	1110.32.03.40	Versteifung			M 6 DIN 934-8	6 kt-Mutter für Kasten/Strohtisch
22	M8x16 DIN 603	Flachrundschaube			0324.02	Scheibe
	M 8 DIN 934-8	6 kt-Mutter			A 6 DIN 127	Federring
	A 8 DIN 127	Federring		30	M6x15 DIN 933-8.8	6 kt-Schraube
23	M8x20 DIN 933-8.8	6 kt-Schraube			M 6 DIN 934-8	6 kt-Mutter für Bindervorgelege
	9 DIN 126	Scheibe			0324.02	Scheibe
	A 8 DIN 127	Federring		31*	M10x30 DIN 933-8.8	6 kt-Schraube
24	1118.32.01.91	Verschlussblech			M 10 DIN 934-8	6 kt-Mutter zu Nr. 5
25	1110.32.90.01	Querförderschütz			11 DIN 126	Scheibe
26	1118.32.01.95	Abdeckleiste			0324.59	Scheibe 2,5 mm dick
27-30	1118.32.51.01	Befestigungsteile	für Querförderlagergestell		A 10 DIN 127	Federring
27	M10x25 DIN 604	Senkschraube	für Kasten/Oberboden			
	M 10 DIN 934-8	6 kt-Mutter				
	0324.59	Scheibe		32	1121.02.95.01	Unterlegkeil
	A 10 DIN 127	Federring		33	1121.02.95.02	Unterlegkeilhalter
28	M8x20 DIN 933-8.8	6 kt-Schraube	für Kasten/Strohtisch	34	M5x12 DIN 94-4.8	Zylinderschraube
	M 8 DIN 934-8	6 kt-Mutter			M 5 DIN 934-8	6 kt-Mutter
	0324.02	Scheibe			A 5 DIN 127	Federring
	A 8 DIN 127	Federring				

Unterlegkeil mit Halter

Siehe auch B 40
See also B 40
Voyez aussi B 40

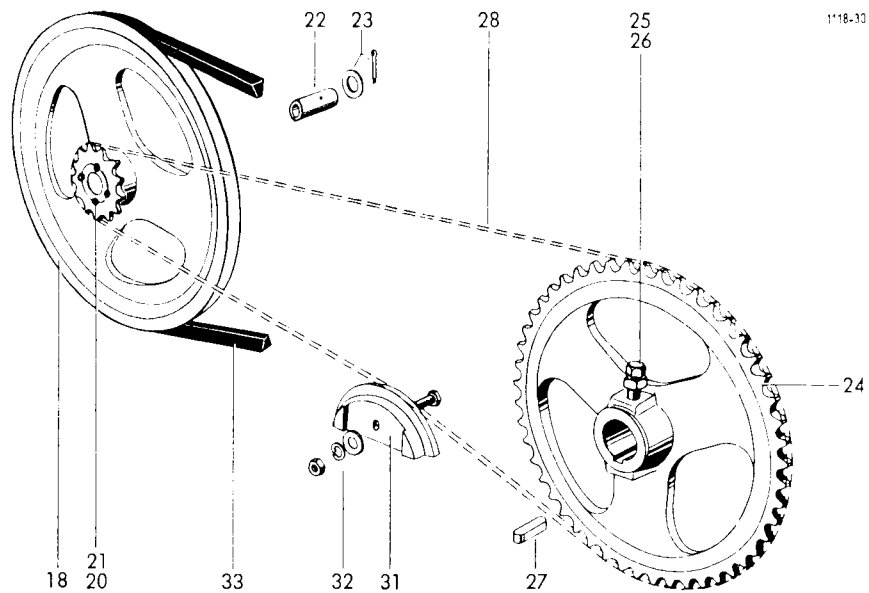
Änderung

Erweiterung

WELGER AP 41

B 41

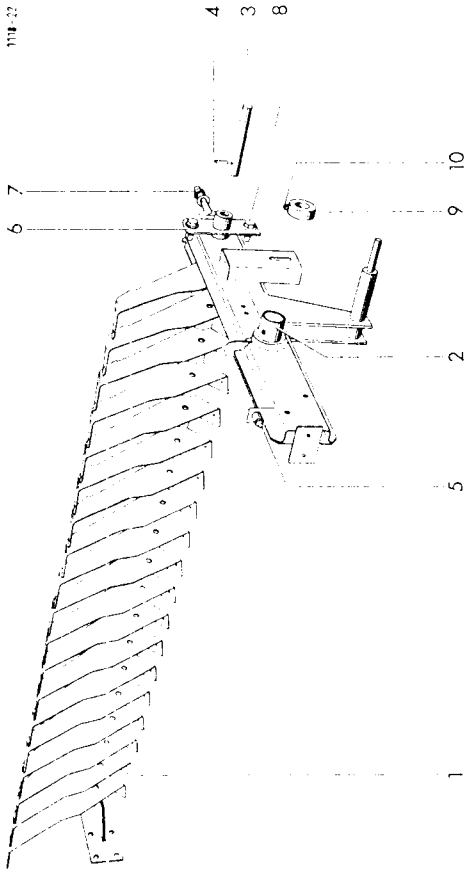
6.77



Aufsammlerantrieb

18-22	1115.41.01.01	Keilriemenscheibe mit Kettenrad	
18	—	+ Keilriemenscheibe	
19*	A M 6 DIN 71412	Kegelschmiernippel	zu Nr. 18
20	—	+ Kettenrad	
21	M6x15 DIN 551-5.8	Gewindestift	
22	0315.70	Laufbuchse	
23	18 DIN 126	Scheibe	
	4x25 DIN 94	Splint	
24-26	1115.41.02.01	Kettenrad kpl.	
24	—	+ Kettenrad	
25	B M10x30 DIN 564-5.8	6 kt-Schraube	
26	M 10 DIN 934-8	6 kt-Mutter	
27	A 8x7x32 DIN 6885	Paßfeder	
28	1115.41.02.06	Rollenkette	
29*	2106.21.01.03	Steckglied	zu Nr. 28
30*	1110.41.02.05	Gekr. Glied	zu Nr. 28
31	0709.17	Kettenspanner	
32	M8x25 DIN 933-8.8	6 kt-Schraube	
	M 8 DIN 934-8	6 kt-Mutter	
	0324.02	Scheibe	
	A 8 DIN 127	Federring	
33	12,5x1825 La DIN 7753	Keilriemen	

+ nicht einzeln lieferbar



1118.22
at C 20
or C 30

Aufsammler
Aufsamlergestell

- 1-21 1118.44.00.00
- 1 1118.42.01.01
- 2 0315.71
- 3 1118.42.01.25
- 4 5x28 DIN 1481
- 5 A R^{1/8} DIN 71412
- 6-10 1118.42.01.28
- 6 1118.42.51.01
- 7 M 12 DIN 985-8
- 8 0324.65
- 9 M10x25 DIN 933-8.8
- 10 M 10 DIN 934-8
- 11 DIN 126
- 12 A 10 DIN 127
- 13 A 30 DIN 705
- 14 A M10x10 DIN 916-10.9

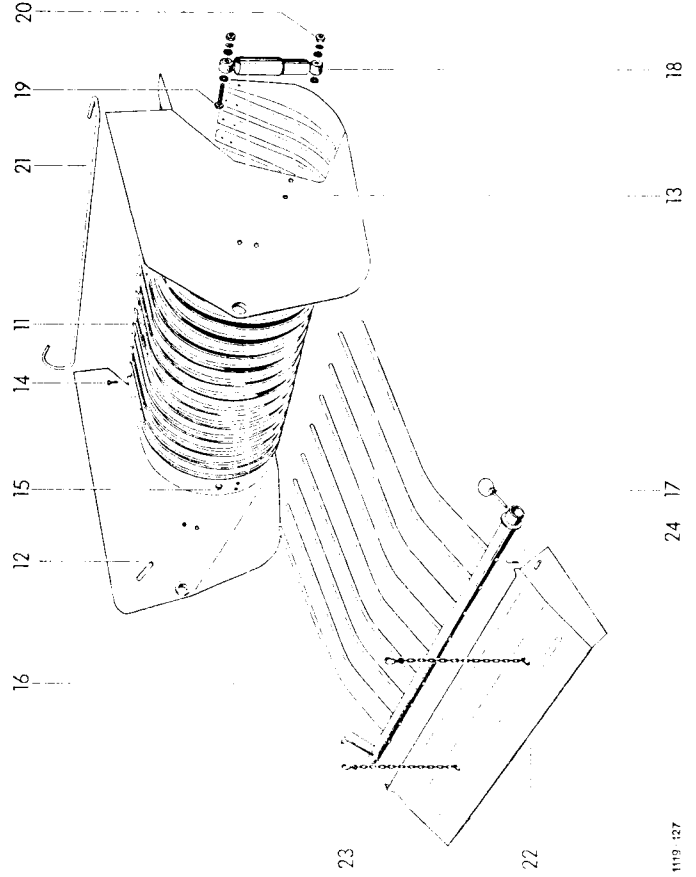
für Aufsamlergestell

3 mm dick

Segmentbleche – Seitenbleche

- 11 1115.42.05.01
- 12 1118.44.06.01
- 13 1118.44.06.06
- 14+15 1115.42.51.28
- 14 0320.77
- 15 A M6x20 DIN 7513
- 16 A 6 DIN 127
- 17 6.6 DIN 126

für Segmentbleche
und Seitenbleche



Niederhalter

- Niederhalterrechen
- Klappstecker

Stoßdämpfer und Drehstabfeder

- 18 1118.42.08.01
- 19 M12x60 DIN 931-8.8
- M 12 DIN 934-8
- A 12 DIN 127
- 20 J 12,5 DIN 6798
- M 12 DIN 934-8
- A 12 DIN 127
- J 12,5 DIN 6798
- 21 1118.42.08.07

Aufsamlervorsatzblech

- 22-24 1118.42.92.00
- 22 1118.42.92.01
- 23 1105.42.91.05
- 24 0377.19

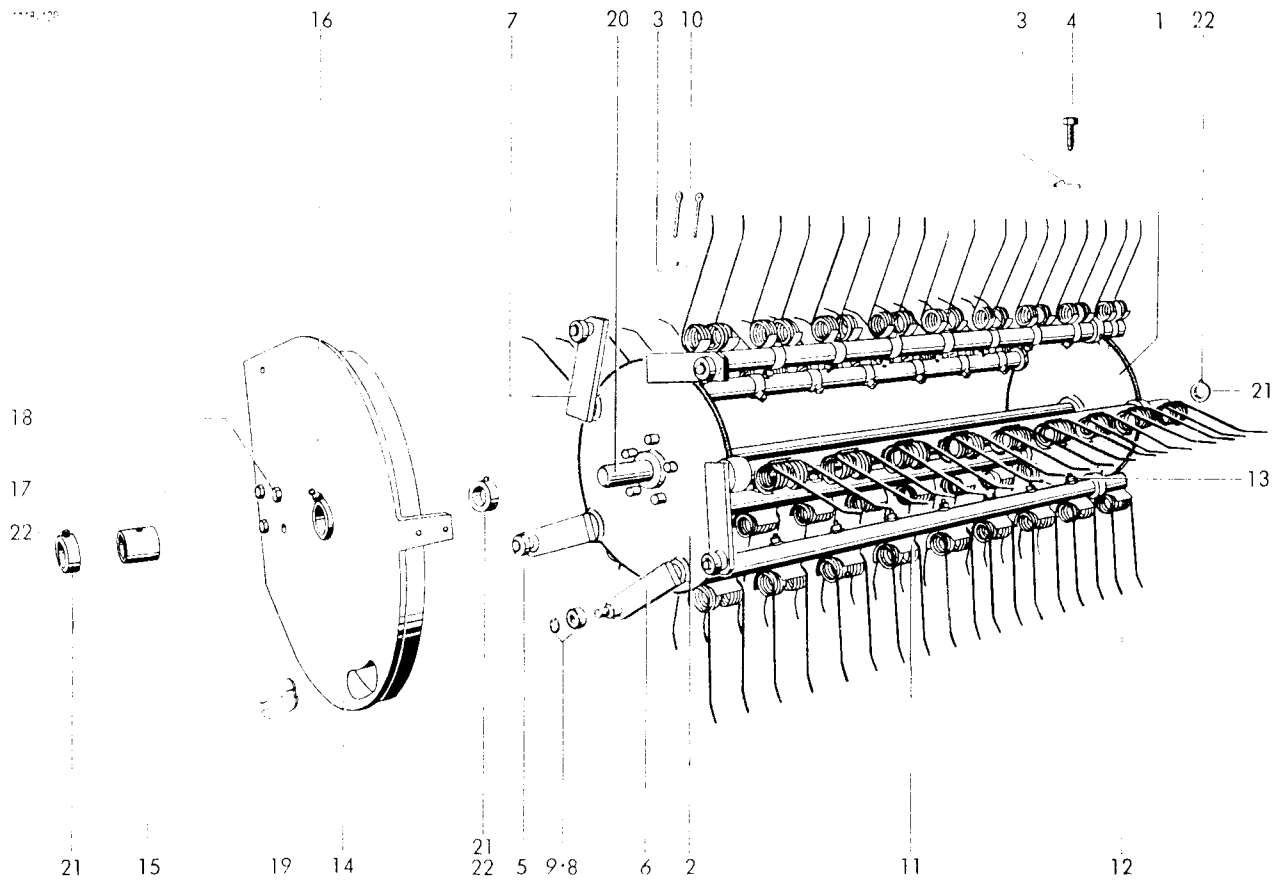
1119.127

Änderung

Erweiterung
8. 73

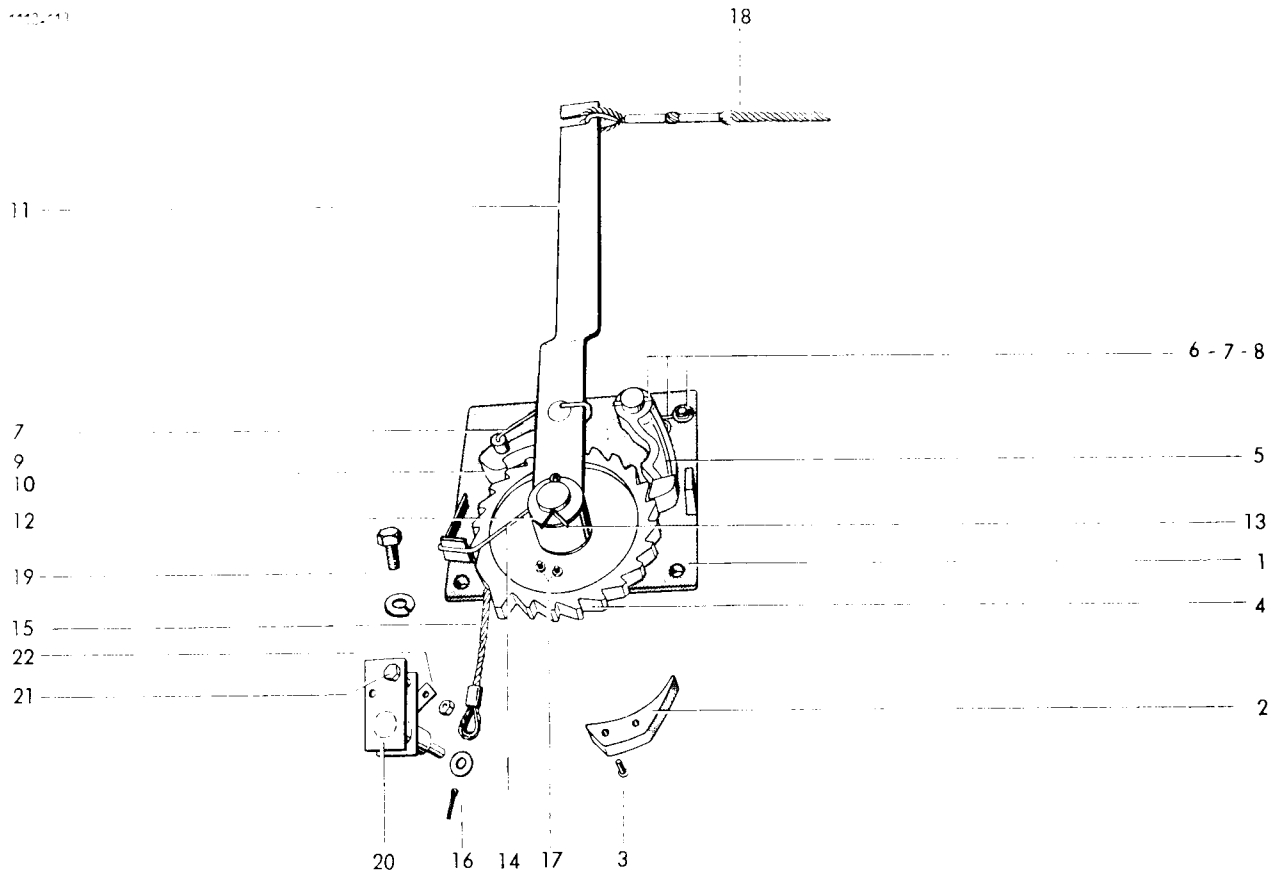
WELGER AP 41

C 20

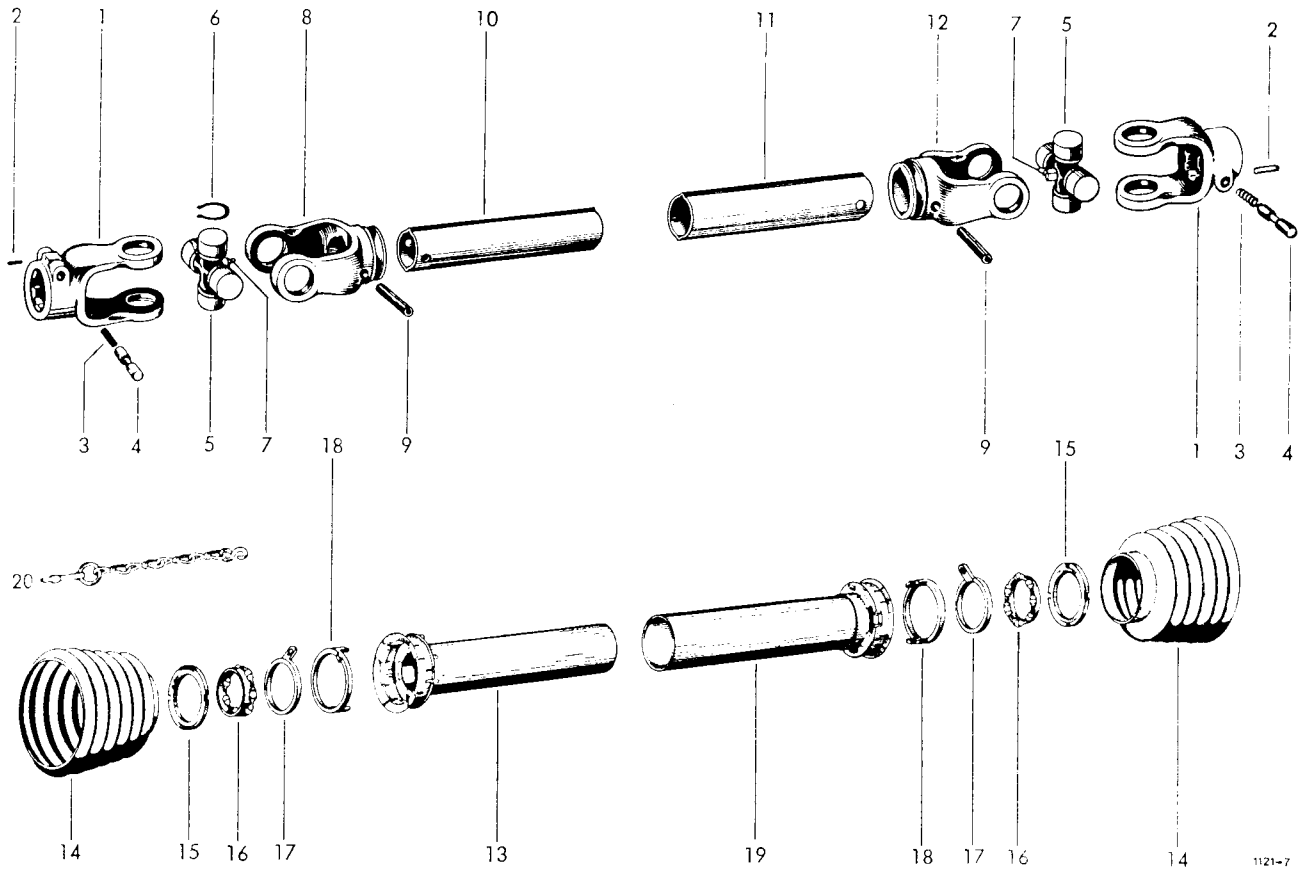


1-21	1118.44.00.00	Aufsammler	at C 20 C 30		
1-22		Zinkentrommel			
1	2101.42.13.01	Tragscheibe		14	1109.42.03.01 Kurvenscheibe mit Nr. 15+16+19
2	1109.42.02.06	Tragscheibe		15	0315.71 Laufbuchse
3	8x7x40 DIN 6887	Nasenkeil		16	A R'1/8" DIN 71412 Kegelschmiernippel
4	B M8x20 DIN 564-5.8	6 kt-Schraube		17	M10x35 DIN 933-8.8 M 10 DIN 934-8 11 DIN 126 A 10 DIN 127 A 10 DIN 127
5	1115.42.02.23	Federträger kpl.	mit Nr. 6-9	18	M10x30 DIN 933-8.8 M 10 DIN 934-8 A 10 DIN 127
6	1115.42.02.10	Federträger	mit Nr. 7	19	0346.20 Abdeckblech zu Nr. 14
7	-	+ Hebel			
8	2105.42.03.52	Rillenkugellager		20	1115.42.04.01
9	10 DIN 6799	Sicherungsscheibe		21 + 22	1115.42.51.23
10	6x60 DIN 94	Splint		21	A 30 DIN 705
11	0338.30	Federschale		22	A M10x10 DIN 916-10.9
12	0343.12	Feder			
13	M10x60 DIN 601 M 10 DIN 934-8 11 DIN 126 A 10 DIN 127	6 kt-Schraube 6 kt-Mutter Scheibe Federring			
		Kurvenscheibe			
		Aufsammlertragwelle			
		Tragwelle			
		Befestigungsteile	für Aufsammler- tragwelle		
		Stelling	M 10 Gewinde		
		Gewindestift			

+ nicht einzeln lieferbar



Aufsammlerhubwerk		Zugseil		Seilhalter	
1-17	1103.43.01.00	Hubwerk	15	1118.43.02.01	Drahtseil
1	1103.43.01.01	Grundplatte	16	15 DIN 1441	Scheibe
2	0736.16	Segment		4x25 DIN 94	Splint
3	A M6x15 DIN 63-4.8	Senkschraube	17	6,5 DIN 471	Klemmbügel
4	0762.44	Zackenrad		M 5 DIN 555	6 kt-Mutter
5	0336.30	Schnepper	18	1116.43.02.19	Aufsammlerzugseil
6	4x32 DIN 1481	Spannhülse	19	M10x20	
7	0343.15	Schenkelfeder		DIN 933-8	6 kt-Schraube
8	9 DIN 126	Scheibe		A 10 DIN 127	Federring
	3x15 DIN 94	Splint			
9	0736.15	Schnepper			
10	4x28 DIN 1481	Spannhülse	20	1118.42.09.01	Halter
11	1103.43.01.23	Hebel	21	M10x60	
12	26 DIN 126	Scheibe		DIN 931-8.8	6 kt-Schraube
13	5x40 DIN 94	Splint		M 10 DIN 934-8	6 kt-Mutter
14	0343.22	Schenkelfeder	22	1118.44.51.27	Beilage
					5 mm dick



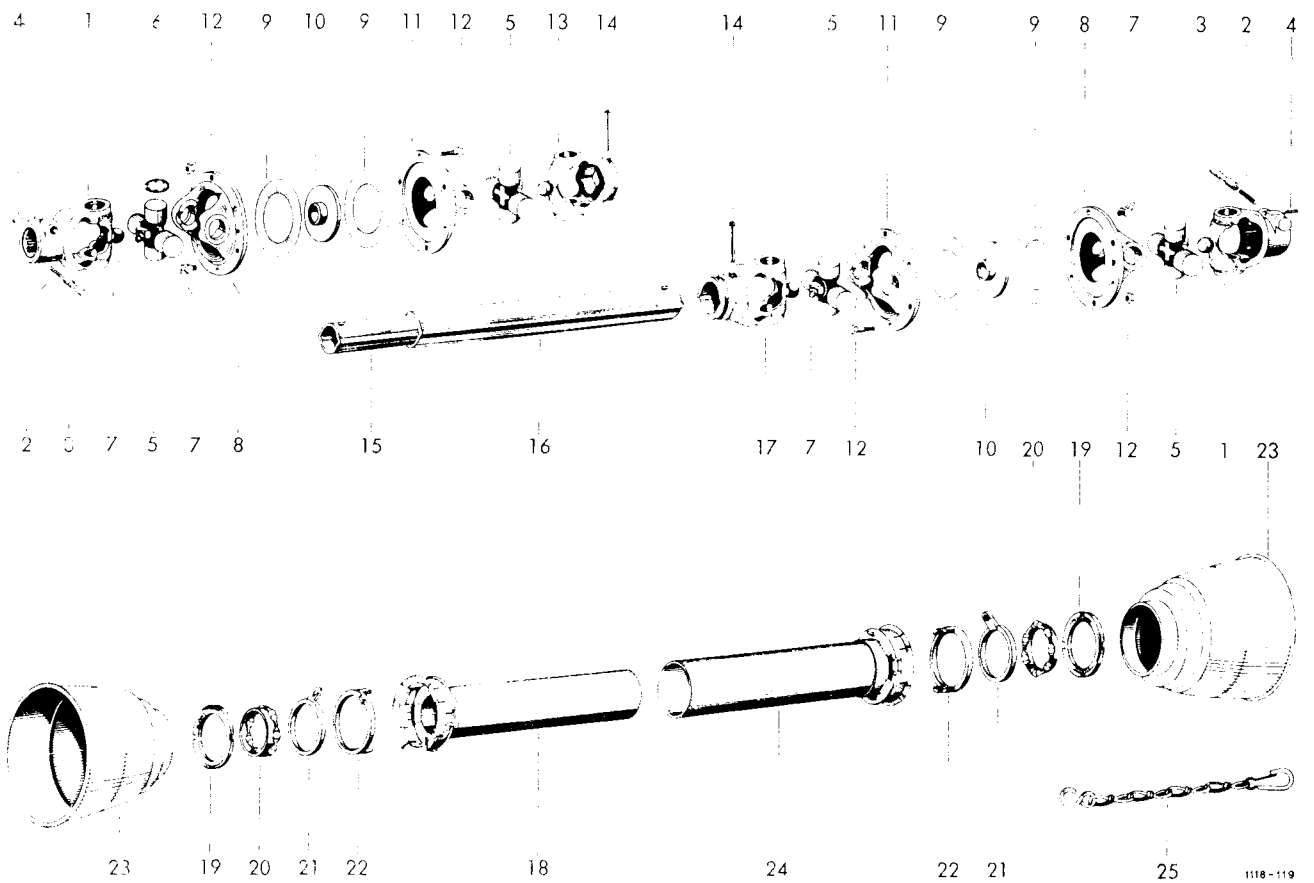
Gelenkwelle

1-20	1118.12.05.01	Gelenkwelle	
1	11.10.00	Aufsteckgabel	mit Nr. 2-4
2	4x20 DIN 1481	Spannhülse	
3	66.01.00	Druckfeder	
4	65.01.00	Schiebestift	
5	11.03.00	Kreuzgarnitur	mit Nr. 6+7
6	62.03.00	Sicherungsring	
7	B M8x1 DIN 71412	Kegelschmiernippel	
8	11.38.00	Rillengabel	
9	10x65 DIN 1481	Spannhülse	
10	75.11.16	+ Profilrohr OV	
11	75.15.16	+ Profilrohr 1	
12	11.39.00	Rillengabel	
13-18	82.121	△ Innere Schutzhälfte	

14-19	82.122	△ Außere Schutzhälfte
13	80.36.02	+ Innenschutzrohr
14	84.00.05	Schutztrichter
15	82.93.00	Nutenring
16	82.96.01	Kugelhaltering
17	82.93.02	Haltering
18	82.93.01	Schiebering
19	80.37.02	+ Außenschutzrohr
20	82.36.03	Haltekette

+ Rohrlänge angeben

△ Rohrlänge und Schutztrichter-Bustell-Nr. angeben



1-25	1118.12.90.01	Weitwinkel-Gelenkwelle	Weitwinkel-Gelenkwelle
1	21.10.10	Aufsteckgabel	mit Nr. 2-4
2	66.01.00	Druckfeder	
3	65.01.00	Schiebestift	
4	4x20 DIN 1481	Spannhülse	
5	21.00.00	Kreuzgarnitur	mit Nr. 6+7
6	62.24.00	Sicherungsring	
7	B M8x1 DIN 71412	Kegelschmiernippel	
8	21.41.00	Flanschgabel	
9	60.68.00	Gleitscheibe	
10	90.00.01	Führungsscheibe	
11	21.41.01	Flanschgabel	
12	M8x30 DIN 931-8.8 M 8 DIN 934-8	6 kt-Schraube 6 kt-Mutter	
13	21.11.10	Innengabel	für Profil OVGA

14	10x65 DIN 1481	Spannhülse
15	75.11.96	+ Profil OVGA
16	75.16.16	+ Profil 1 G
17	21.12.10	Innengabel für Profil 1 G
18-23	82.121	○ Innere Schutzhälfte
19-24	82.122	△ Äußere Schutzhälfte
18	80.36.02	+ Innenschutzrohr
19	82.93.00	Nutenring
20	82.96.01	Kugelhaltering mit Kugeln
21	82.93.02	Haltering
22	82.93.01	Schiebering
23	82.84.05	Schutztrichter
24	80.37.02	+ Außenschutzrohr
25	82.36.03	Haltekette

+ Länge angeben

○ Länge und „für 82.84.05“ angeben

△ Länge und „für 82.84.05“ angeben

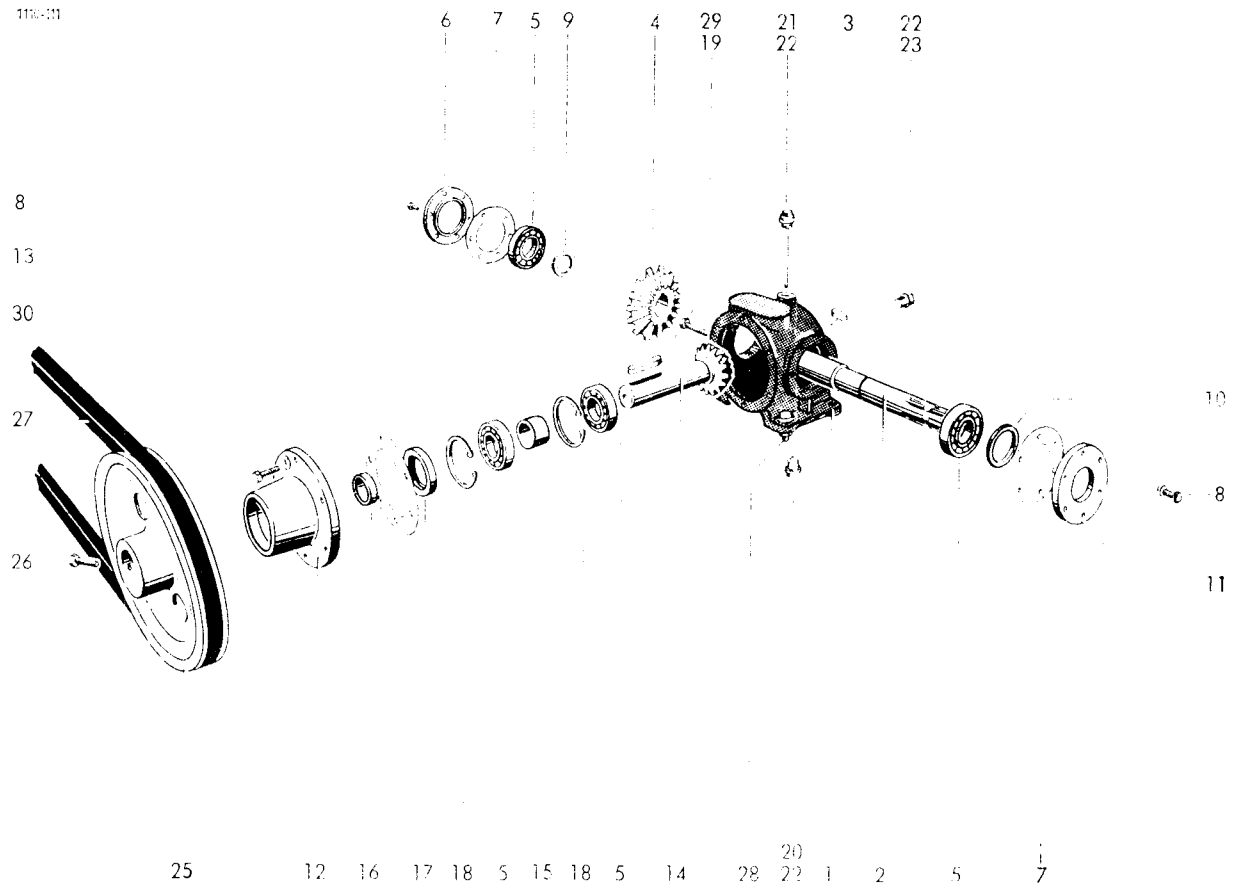
Änderung

Erweiterung
4. 76

WELGER AP 41

D 15

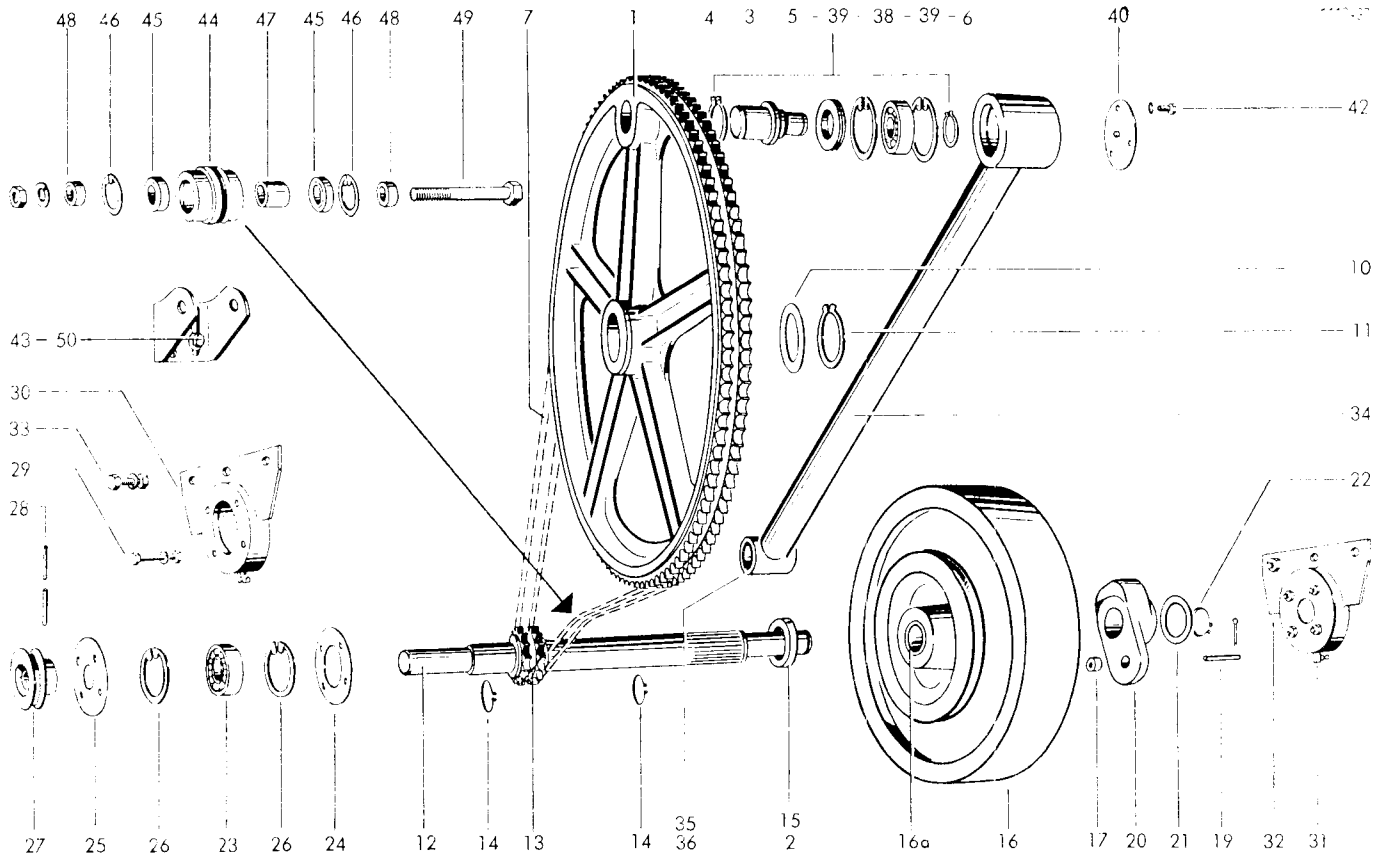
1110-01



		Getriebe			
1-23	1110.12.01.00	Getriebe	18	72x2,5 DIN 472	Sicherungsring
1	0718.62	Getriebegehäuse	19	A 10x8x32 DIN 6886	Keil
2	1110.12.01.47	Antriebswelle	20	0320.15	Verschlußschraube
3	A 10x8x32 DIN 6885	Paßfeder	21	2105.12.02.24	Ölmeßstab
4	0307.16	Kegelrad	22	0324.28	Dichtungsscheibe
5	6207 DIN 625	Rillenkugellager	23	M20x1,5 DIN 910-5.8	Verschlußschraube
6	0718.40	Lagerdeckel	25	1110.12.03.01	Keilriemenscheibe mit Nr. 26
7	6102.61.04.25	Dichtungsbeilage	26	M12x40 DIN 933-8.8	6 kt-Schraube
8	M8x25 DIN 933-8.8	6 kt-Schraube		M 10 DIN 934-8	6 kt-Mutter
	A 8 DIN 127	Federring	27	SPCxLw 2240 DIN 7753	Schmalkeilriemen
9	6102.61.04.13	Ausgleichscheibe	28	M12x65 DIN 933-8.8	6 kt-Schraube
10	A 35x52x7 DIN 3760	Radialdichtring		1110.12.01.49	Distanzrohr
11	0718.32	Lagerdeckel		1110.12.01.50	Beilage
12	0718.34	Lagergehäuse		M 12 DIN 934-8	6 kt-Mutter
13	6102.61.04.20	Dichtungsbeilage		A 12 DIN 127	Federring
14	0307.41	Kegelrad	29	M12x120 DIN 933-5.6	6 kt-Schraube
15	6102.61.04.17	Distanzbuchse		M 12 DIN 934-8	6 kt-Mutter
16	1110.12.01.24	Distanzbuchse	30	M8x30 DIN 933-8.8	6 kt-Schraube
17	A 45x72x8 DIN 3760	Wellendichtring		A 8 DIN 127	Federring

Änderung

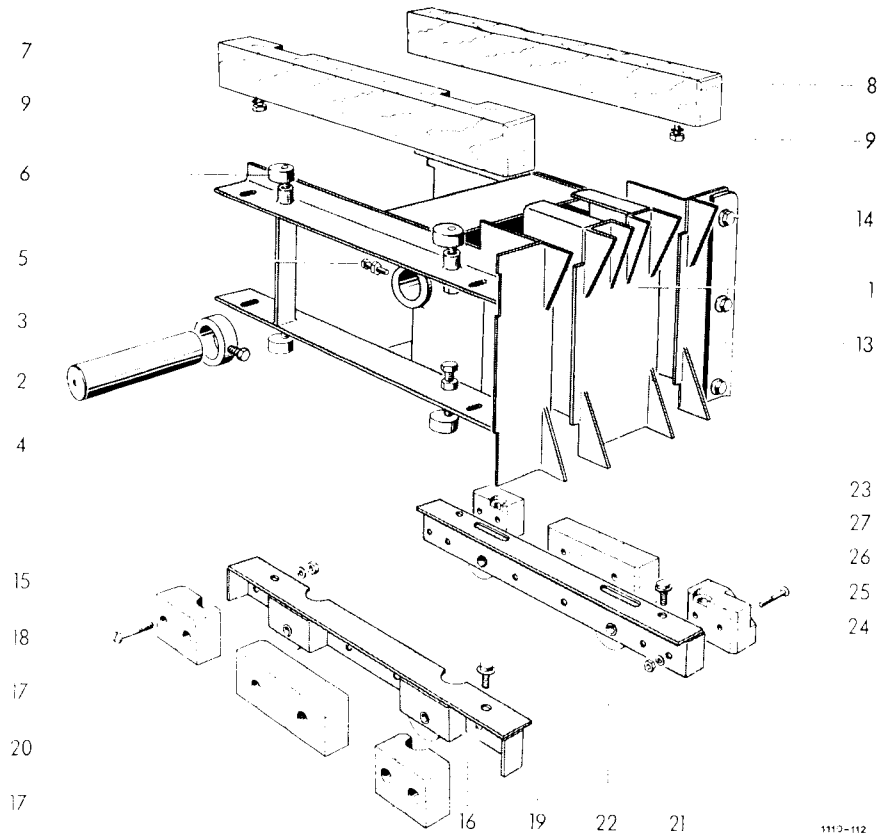
Erweiterung
4. 76**WELGER AP 41****D 20**



1	1110.14.03.07	Kettenrad	mit Nr. 2	29	M5x45 DIN 933-8.8	6 kt-Schraube
2	A M10x12 DIN 916-10.9	Gewindestift		30	A 5 DIN 127	Federring
3	1110.14.03.10	Hubbolzen		31	M 5 DIN 934-8	6 kt-Mutter
4	45x1,75 DIN 471	Sicherungsring		32	1110.14.04.30	Lagerplatte für Festlager mit Nr. 31
5	1110.14.03.12	Dichtring		33	C R 1/8" DIN 71412	Kegelschmiernippel
6	30x1,5 DIN 471	Sicherungsring		34	1110.14.04.35	Lagerplatte für Loslager mit Nr. 31
7	1104.14.03.24	Rollenkette		35	M10x25 DIN 933-8.8	6 kt-Schraube
8*	1104.14.03.25	Steckglied	zu Nr. 7	36	M 10 DIN 934-8	6 kt-Mutter
9*	1104.14.03.26	Innenglied	zu Nr. 7	37	A 10 DIN 127	Federring
9a*	1104.14.03.30	Gekr. Doppelglied	zu Nr. 7	34-37	1110.14.05.01	Pleuel
10	0325.10	Scheibe	1 oder 1,5 mm dick	34	-	Fleuelstange
11	60x2 DIN 471	Sicherungsring		35	0316.85	Stange nicht einzeln lieferbar
				36	5x16 DIN 1481	Laufbuchse
				37*	C R 1/8" DIN 71412	Spannhülse
				38	2306 DIN 630	Kegelschmiernippel zu Nr. 34
				39	72x2,5 DIN 472	Pendelkugellager
				40	1110.14.05.11	Sicherungsring
				41*	A M 6 DIN 71412	Verschlußdeckel mit Nr. 41
				42	M6x15 DIN 933-8.8	Kegelschmiernippel zu Nr. 40
					A 6 DIN 127	6 kt-Schraube
						Federring
						Kettenspanner
				43-49	1118.14.06.01	Kettenspannrolle
				43	1118.14.06.02	Halter
				44	0708.99	Lenkrolle
				45	6303-Z DIN 625	Füllenkugellager
				46	47x1,75 DIN 472	Sicherungsring
				47	1118.14.06.06	Distanzrohr
				48	1118.14.06.07	Distanzrohr
				49	M16x100 DIN 931-8.8	6 kt-Schraube
					M 16 DIN 934-8	6 kt-Mutter
					A 16 DIN 127	Federring
				50	M10x30 DIN 933-8.8	6 kt-Schraube
					M 10 DIN 934-8	6 kt-Mutter
					10,5 DIN 7349	Scheibe
					A 10 DIN 127	Federring

Kolbenantrieb

Antriebswelle



		Rollenkolben	
1-27	1110.17.00.00	Rollenkolben	
1	1110.16.01.01	Kolbengehäuse	
2	1110.16.01.26	Kolbenbolzen	
3	A 40 DIN 705	Stellingring	
4	B M10x20 DIN 564-5.8	6 kt-Schraube	
5	M10x30 DIN 933-8.8	6 kt-Schraube	
	M 10 DIN 934-8	6 kt-Mutter	
6	1104.17.01.33	Exzenter	
7-12	1110.17.02.00	Führungshölzer	1 Satz
7	1110.16.02.01	Führungsholz	
8	1110.16.02.07	Führungsholz	
9	0320.81	Sicherungsschraube	
10*	0325.74	Scheibe bei Bedarf	3 mm dick, zu Nr. 7, 8, 15, 21
11*	0324.49	Scheibe bei Bedarf	1 mm dick, zu Nr. 9, 19, 26
12*	0324.50	Scheibe bei Bedarf	2 mm dick, zu Nr. 9, 19, 26
13	1104.17.03.01	Kolbenmesser	
14	M10x25 DIN 933-8.8	6 kt-Schraube	
	10,5 DIN 125	Scheibe	
	A 10 DIN 127	Federring	
15-20	1110.17.04.01	Rollenhalter kpl.	
15	1110.17.04.03	Halter	mit Nr. 16
16	1110.17.04.09	Laufrolle kpl.	
17	1110.17.04.14	Räumer	
18	M6x35 DIN 85-5.8	Flachkopfschraube	
	M 6 DIN 934-8	6 kt-Mutter	
	A 6 DIN 127	Federring	
19	0320.81	Sicherungsschraube	
20	1110.17.04.24	Füllholz	
21-27	1110.17.05.01	Rollenhalter kpl.	
21	1110.17.05.03	Halter	mit Nr. 22
22	1110.17.04.09	Laufrolle kpl.	
23	1110.17.05.14	Räumer	
24	1110.17.05.15	Räumer	
25	M6x35 DIN 85-5.8	Flachkopfschraube	
	M 6 DIN 934-8	6 kt-Mutter	
	A 6 DIN 127	Federring	
26	0320.81	Sicherungsschraube	
27	1110.17.04.24	Füllholz	

Anderung

Erweiterung
1.75

WELGER AP 41

D 40

Schildplatte

- 1 1118.14.01.01
 1a* M10x25 DIN 933-8.8
 6 kt-Schraube
 6 kt-Mutter
 Federring
 A 10 DIN 127
 1b* M10x20 DIN 933-8.8
 M 10 DIN 934-8
 11 DIN 126
 A 10 DIN 127
 1c* M8x20 DIN 933-8.8
 M 8 DIN 934-8
 0324.02
 A 8 DIN 127

zu Nr. 1

zu Nr. 1

zu Nr. 1

Schildplattenantrieb

- 2-25 1118.14.02.01
 2 1118.14.02.02
 3 0738.19
 4 NUP 2211 DIN 5412
 5 2211 AV
 6 90x3 DIN 472
 7 6308-Z DIN 625
 8 0307.14
 9 40x1,75 DIN 471
 10 1118.14.02.10
 11 55x2 DIN 471
 12 1110.21.01.04
 13 0307.14
 14 1110.21.01.06
 15 6207-2RS DIN 625
 16 0324.39
 17 35x1,5 DIN 471
 18 72x2,5 DIN 472
 19 0327.48
 20 0324.57
 21 0324.58
 22 M12x40 DIN 933-8.8
 A 12 DIN 127
 23 1109.14.07.26
 24 1109.14.07.27
 25 M8x16 DIN 936-8.8
 0324.02
 A 8 DIN 127

Keegelgetriebe

Welle

Gehäuse

Zylinderrollenlager

Nillos-Ring

Sicherungsring

Rillenkugellager

Kegeirad

Sicherungsring

Buchse

Sicherungsring

Antriebswelle

Kegeirad

Distanzring

Rillenkugellager

Scheibe

Sicherungsring

Sicherungsring

Distanzring

Ausgleichscheibe

Ausgleichscheibe

6 kt-Schraube

Federring

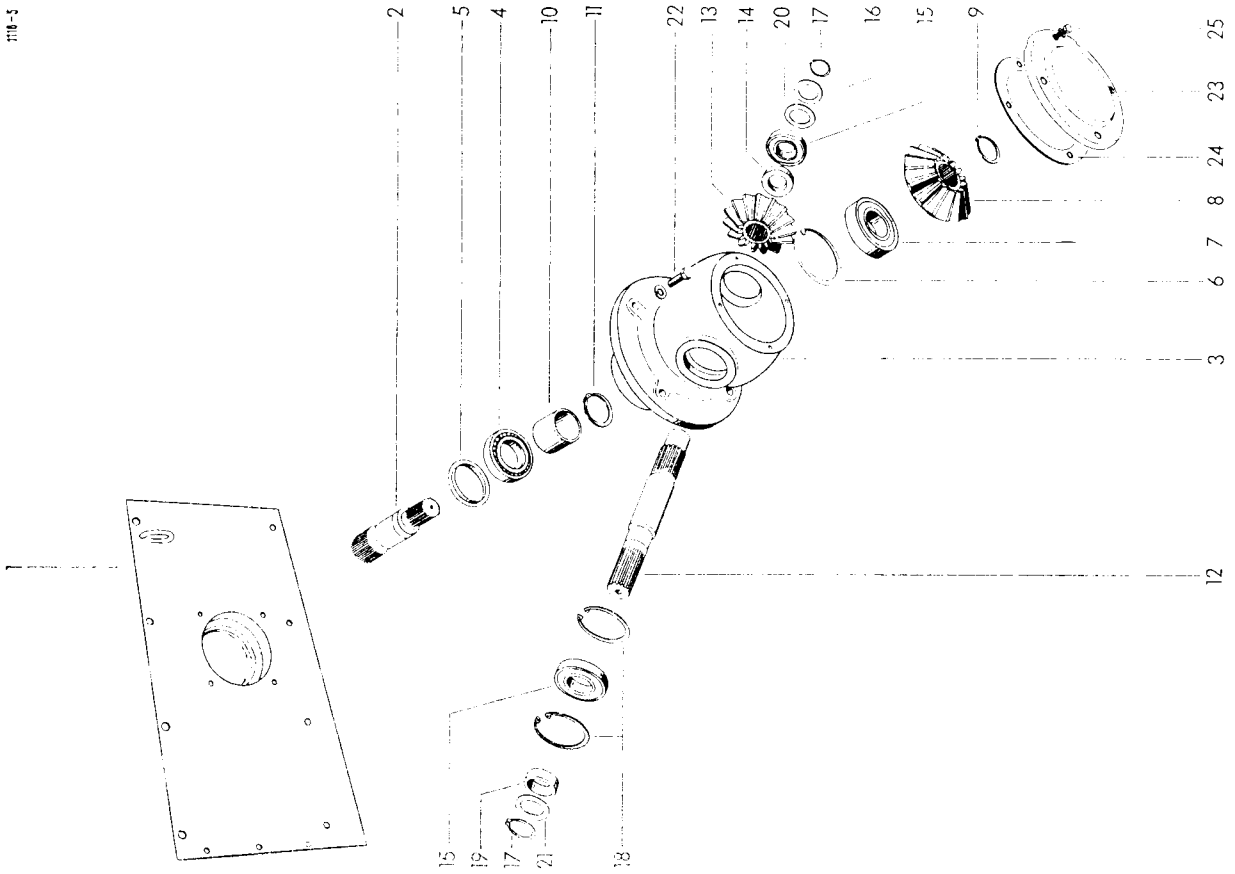
Deckel

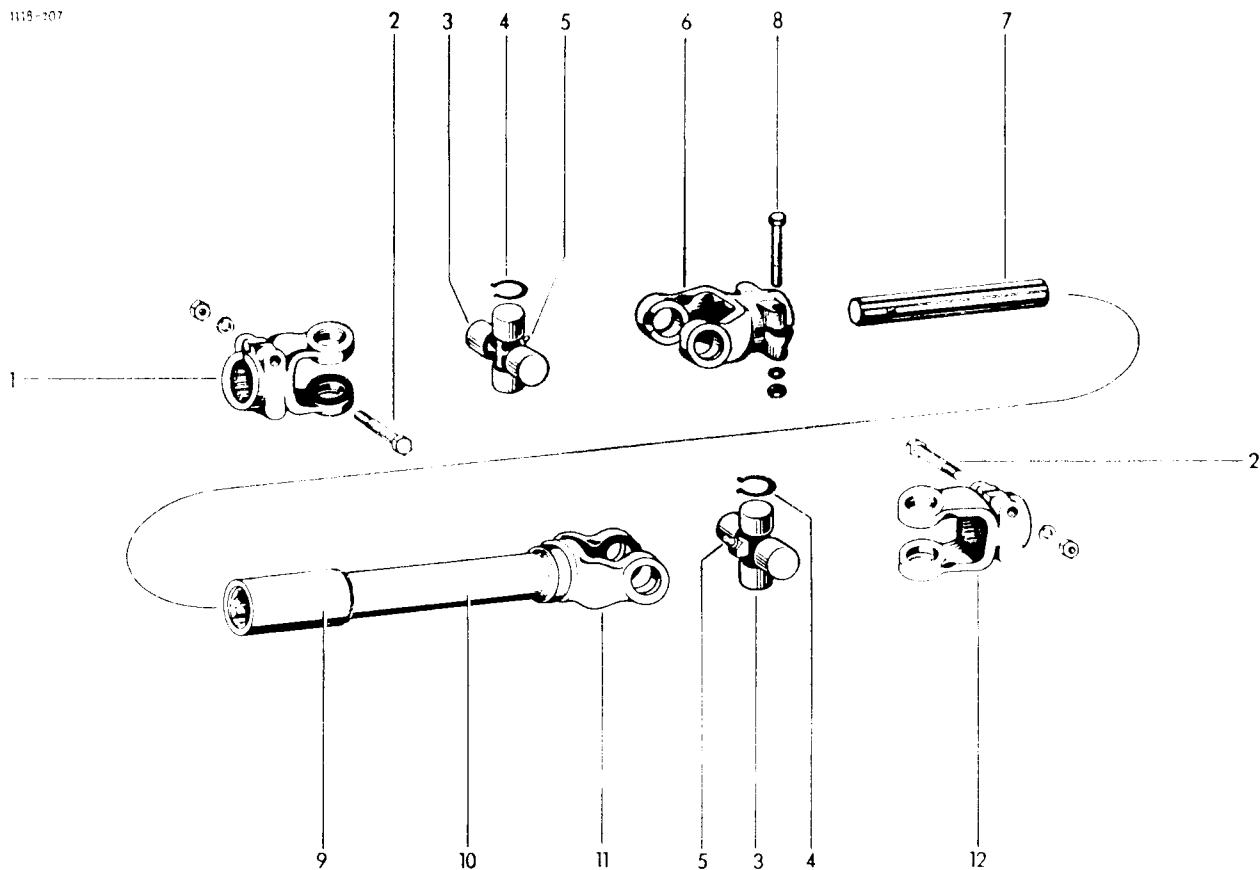
Dichtung

6 kt-Schraube

Scheibe

Federring

0,3 mm dick
0,2 mm dick



Gelenkwelle zum Raffer

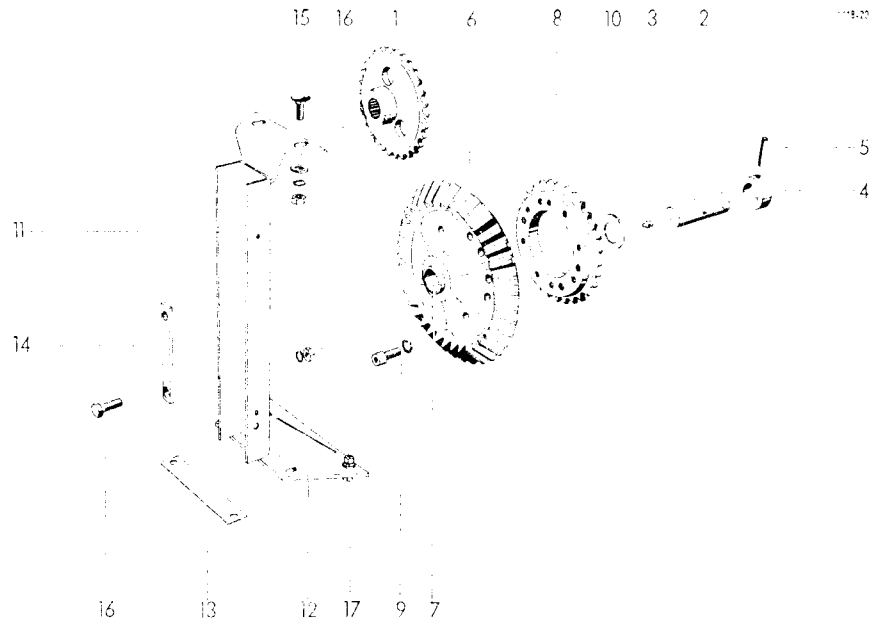
1-12	1118.21.01.01
1-8	12.156
1	12.56.102
2	M12x75 DIN 933-8.8
	M 12 DIN 934-8
	A 12 DIN 127
3	12.00.00
4	12.00.50
5	BM8x1 DIN 71412
6	12.56.104

Gelenkwelle	Fabr. Walterscheid
Innenhälfte	
Aufsteckgabel	
6 kt-Schraube	
6 kt-Mutter	
Federring	
Kreuzgarnitur	mit Nr. 4 + 5
Sicherungsring	
Kegelschmiernippel	
Aufsteckgabel	

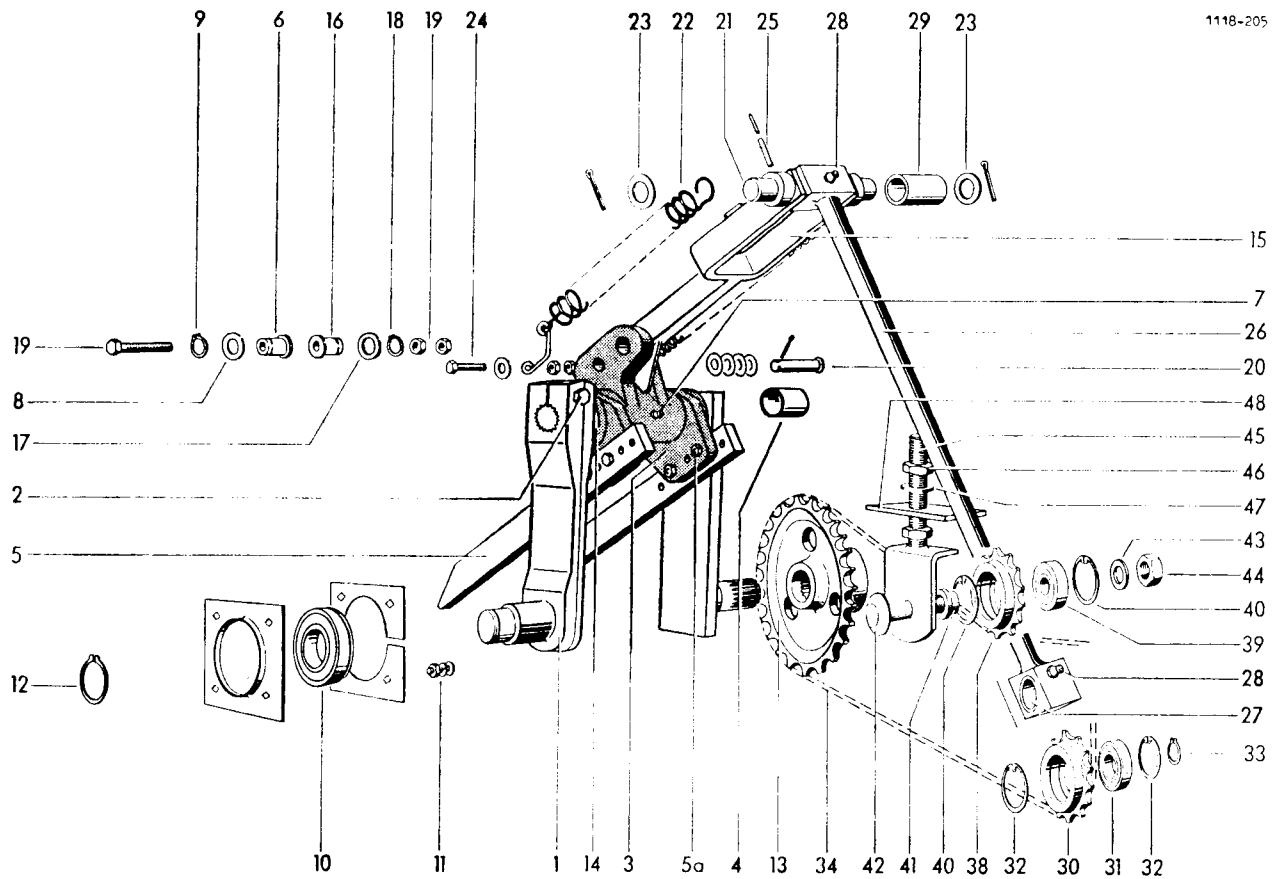
7	67.30.239
8	M16x60 DIN 931-8.8
	M 16 DIN 934-8
	A 16 DIN 127
2-5	12.157
9-12	12.157
9	67.40.120
10	75.53.100
11	12.52.101
12	12.56.101

--- Welle
6 kt-Schraube
6 kt-Mutter
Federring
Außenhälfte
o Nabe
o Rohr
o Innengabel
Aufsteckgabel

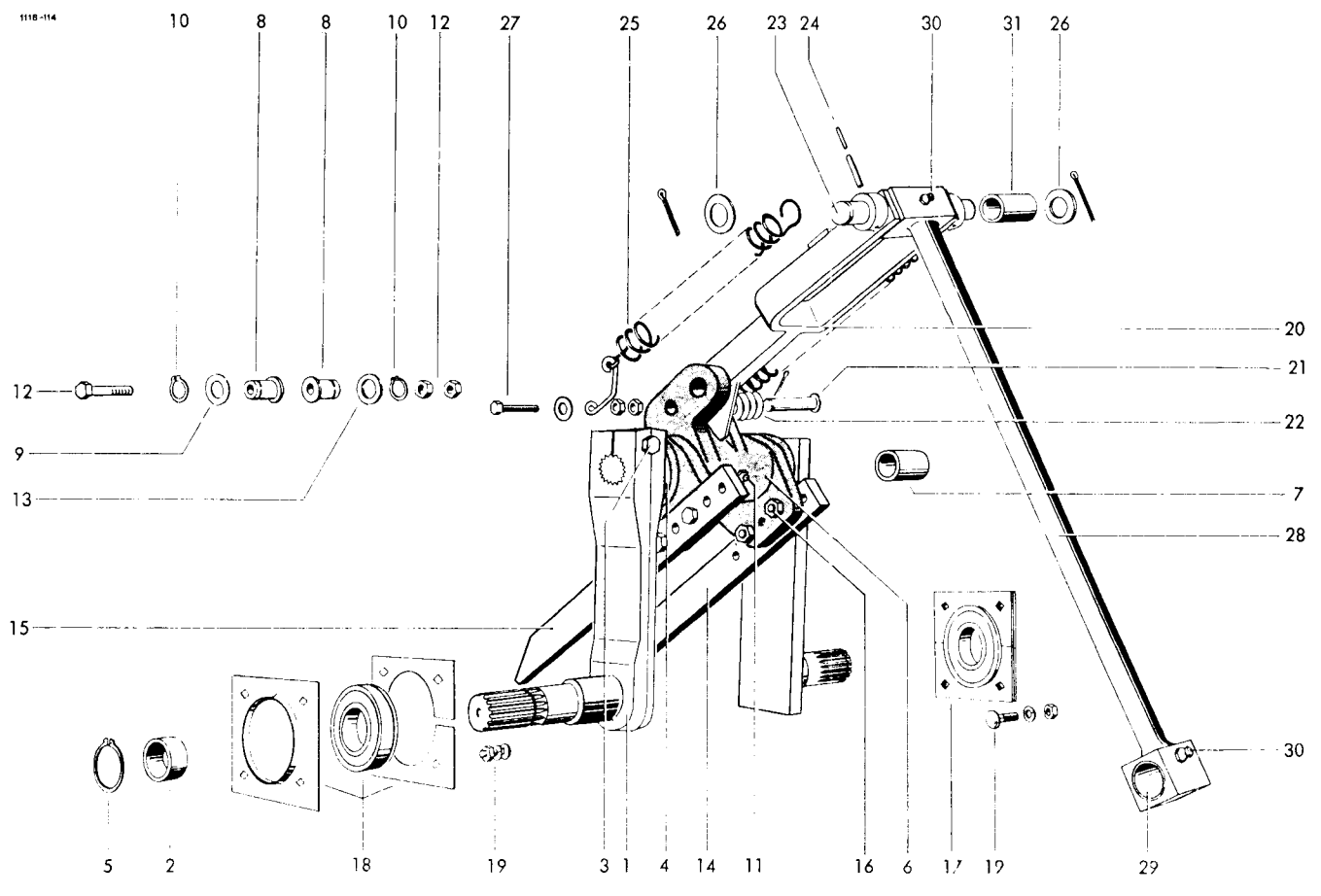
· Länge angeben
o Nr. 9-11 nur zusammen lieferbar



		Bindervorgelege	
1	0708.89	Kettenrad	
2	1115.32.02.32	Laufzapfen	mit Nr. 3
3	A R 1/8" DIN 71412	Kegelschmiernippel	
4	1115.32.02.05	Büchse	
5	10x50 DIN 1481	Spannhülse	
6	1115.32.02.07	Kegelrad	mit Nr. 7
6a*	0324.14	Ausgleichsscheibe	zu Nr. 6
7	0316.97	Laufbuchse	
8	0709.22	Kettenrad	
9	M12x30 DIN 912-8.8	Zylinderschraube	
	A 12 DIN 127	Federring	
10	0324.40	Ausgleichsscheibe	3 mm dick
11	1118.32.02.14	Stützlagerung	
12	1115.32.02.18	Halterung	
13	1115.32.02.21	Distanzblech	
14	1115.32.02.22	Sicherungsclasp	
15	M10x25 DIN 603	Flachrundschraube	2 Stck.
	M 10 DIN 934-8	6 kt.-Mutter	2 Stck.
	0324.59	Scheibe	2 Stck.
	A 10 DIN 127	Federring	2 Stck.
16	M10x25 DIN 933-8.8	6 kt.-Schraube	4 Stck.
	M 10 DIN 934-8	6 kt.-Mutter	4 Stck.
	0324.59	Scheibe	2 Stck.
	A 10 DIN 127	Federring	4 Stck.
17	M8x25 DIN 933-8.8	6 kt.-Schraube	4 Stck.
	M 8 DIN 934-8	6 kt.-Mutter	4 Stck.
	0324.02	Scheibe	4 Stck.
	A 8 DIN 127	Federring	4 Stck.



Querförderer		
1	1110.33.01.33	Querfördererkurbel mit Nr. 2
2	M12x75 DIN 933-8.8	6 kt-Schraube
	M 12 DIN 934-8	6 kt-Mutter
	A 12 DIN 127	Federring
3	1110.33.01.34	Raffer mit Nr. 4-9
4	0316.44	Laufbuchse
5	1115.34.01.22	Zinken
5a	M12x45 DIN 933-8.8	6 kt-Schraube
	M 12 DIN 934-8	6 kt-Mutter
6	0380.19	Scherbuchse
7	A R ¹ / ₈ " DIN 71412	Kegelschmiernippel
8	0325.38	Ausgleichsscheibe 1 mm dick
9	20x1,2 DIN 471	Sicherungsring
10	1110.33.01.19	Lager 2 Stck.
11	M8x20 DIN 603	Flachrundschrabe
	M 8 DIN 934-8	6 kt-Mutter
	A 8 DIN 127	Federring
12	35x1,5 DIN 471	Sicherungsring
13	0708.89	Kettenrad
14	1115.34.01.25	Distanzring
14a*	0325.67	Scheibe { zu Nr. 1 0,5 mm dick mit Nr. 16-18
15	1110.34.02.01	Lenker
16	0380.19	Scherbuchse
17	0325.65	Scheibe 2,5 mm dick
18	20x1,2 DIN 471	Sicherungsring
19	M8x55 DIN 931-10.9	Scherschraube
	M 8 DIN 934-8	6 kt-Mutter
20	16h11x60x53 DIN 1434	Bolzen
	0324.56	Scheibe
	4x25 DIN 94	Splint
21	1110.34.02.13	Bolzen
22	1118.34.02.24	Zugfeder kpl.
23	21 DIN 125	Scheibe
	5x30 DIN 94	Splint
24	M8x25 DIN 933-8.8	6 kt-Schraube
	M 8 DIN 934-8	6 kt-Mutter
	9 DIN 126	Scheibe
25	5x36 DIN 1481	Spannhülse
	3x36 DIN 1481	Spannhülse
26-29	1118.36.03.01	Schwinge
26	-	Schwingenstange nicht einzeln lieferbar
27	0315.25	Laufbuchse
28	D 8 DIN 71412	Einschlagnippel
29	0315.22	Laufbuchse
30-32	1119.33.04.31	Kettenritzel kpl.
30	0709.21	Kettenlenkrad
31	6304--2 Z DIN 625	Rillenkugellager
32	52x2 DIN 472	Sicherungsring
33	20x1,2 DIN 471	Sicherungsring
34	1110.33.04.10	SIMPLEX-Hochleistungskette
35*	1104.33.07.12	Innenglied
36*	1104.33.07.13	Steckglied
38-48	1119.33.04.37	Kettenspanner kpl.
38-40	1119.33.04.31	Kettenritzel kpl.
38	0709.21	Kettenlenkrad
39	6304-2 Z DIN 625	Rillenkugellager
40	52x2 DIN 472	Sicherungsring
41	1119.33.04.43	Distanzbuchse
42	M16x60 DIN 603-8.8	Flachrundschrabe
43	17 DIN 125	Scheibe
44	0320.74	Stover-Sicherungsmutter
45	1119.33.04.50	Spannschraube
46	M 16 DIN 936-5.8	6 kt-Mutter
47	17 DIN 125	Scheibe
48	1119.33.04.56	Verstärkung



Raffer

1-3	1115.34.01.40	Rafferkurbel mit Distanzring		17	1110.33.01.19	Lager	
1	-	+ Rafferkurbel		18	1115.34.01.30	Lager	
2	1115.34.01.37	Distanzring	4,5 mm dick	19	M8x20 DIN 603	Flachrundschaube	
3	M12x75 DIN 931-8.8	6 kt-Schraube			M 8 DIN 934-8	6 kt-Mutter	
4	M 12 DIN 934-8	6 kt-Mutter		20	A 8 DIN 127	Federring	
4	1115.34.01.25	Federring		21	1110.34.02.01	Lenker	mit Nr. 8, 10, 13
4a*	0325.67	Distanzring		22	16h11x60x53 DIN 1434	Bolzen	
5	40x1,75 DIN 471	Scheibe	0,5 mm dick	23	0324.56	Scheibe	1,5 mm dick
6-11	1118.34.01.14	Sicherungsring		24	4x25 DIN 94	Splint	
6	-	Rafferlager		25	1110.34.02.13	Bolzen	
7	0316.44	+ Rafferlagergehäuse		26	5x36 DIN 1481	Spannhülse	
8	0380.19	Laufbuchse		27	3x36 DIN 1481	Spannhülse	
8	0325.38	Scherbuchse		28-31	1118.34.02.24	Zugfeder kpl.	
9	0325.38	Ausgleichsscheibe	1 mm dick	29	21 DIN 125	Scheibe	
10	20x1,2 DIN 471	Sicherungsring		30	5x30 DIN 94	Splint	
11	A R 1/8" DIN 71412	Kegelschmiernippel		31	M8x30 DIN 933-8.8	6 kt-Schraube	
12	M8x55 DIN 931-10.9	Scherschraube			M 8 DIN 934-8	6 kt-Mutter	
13	M 8 DIN 934-8	6 kt-Mutter			9 DIN 126	Scheibe	
14	0325.65	Scheibe	2,5 mm dick		1118.36.03.01	Schwinge	
15	1115.34.01.22	Zinken			-	+ Schwingenstange	
16	1118.34.01.39	Zinken			0315.25	Laufbuchse	
	M12x45 DIN 933-8.8	6 kt-Schraube			D 8 DIN 71412	Einschlagnippel	
	M 12 DIN 934-8	6 kt-Mutter			0315.22	Laufbuchse	

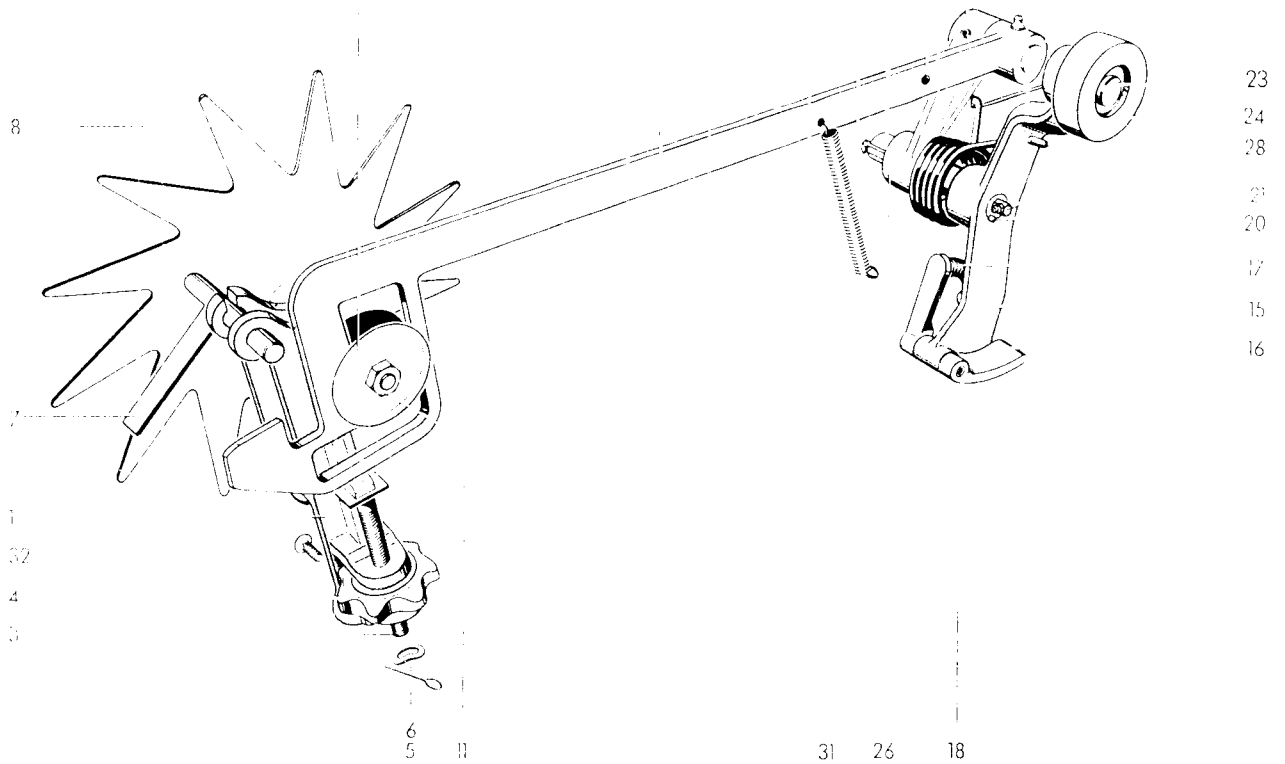
+ nicht einzeln lieferbar

Änderung

Erweiterung
8.73

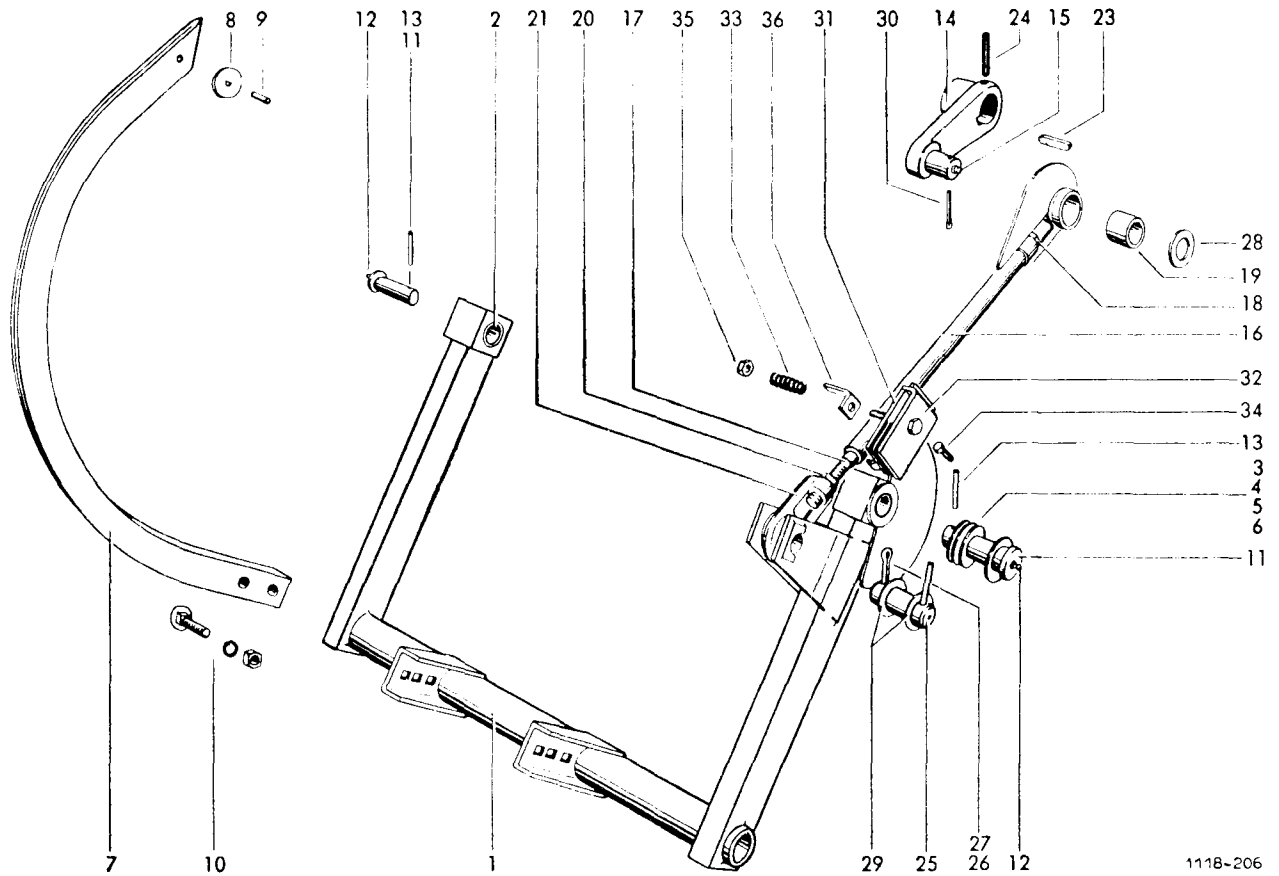
WELGER AP 41

F 20



Bänderauslösung						
1-11	1110.22.11.01	Ballenlängenregler		17	0340.07	Druckfeder
1-7	1105.22.11.02	Längenregler		18	8x50 DIN 1481	Spannhülse
1	1109.22.11.03	Zackenradlager	mit Nr. 2	19	—	Schaltwelle nicht einzeln lieferbar
2*	0316.19	Laufbuchse	zu Nr. 1	20	A 6x6x20 DIN 6886	Keil
3	1105.22.11.06	Reglerschraube		21	C R $\frac{1}{8}$ " DIN 71412	Kegelschmiernippel
4	0720.01	Sterngriffmutter		22*	A M10x10 DIN 916-45H	Gewindestift zu Nr. 15
5	0346.05	Feder		23	1110.22.11.44	Bolzen
6	A 10 DIN 137	Federscheibe		24	0726.10	Rolle
7	1105.22.11.13	Riegel		25*	5x32 DIN 94	Splint zu Nr. 23
8-11	1110.22.11.59	Auslösungsantrieb		26	0762.56	Nockenhebel
8	1110.22.11.60	Zackenrad	mit Welle	27	6x6x40 DIN 6887	Nasenkeil
9	0324.91	Scheibe	3 mm dick	28	0343.13	Schenkelfeder
10*	0362.09	Transportrolle	zu Nr. 9	29	1104.22.23.51	Bolzen
11	M 10 DIN 934-8	6 kt-Mutter		30	6x32 DIN 1481	Spannhülse
12	1118.22.11.25	Schaltgestänge	mit Nr. 13+14	31	0341.18	Zugfeder
13	D 8 DIN 71412	Einschlagrippel		32	M10x25 DIN 603	Flachrundschraube
14	5x20 DIN 1481	Spannhülse			M 10 DIN 934-8	6 kt-Mutter
15-22	1103.22.11.22	Sperrklinkenhebel kpl.			0324.65	Scheibe 3 mm dick
15	—	+ Sperrklinkenhebel			A 10 DIN 127	Federring
16	0762.07	Sperrklinke				

+ nicht einzeln lieferbar



1118-206

		Nadelschwinge				
1	1118.22.08.01	Nadelschwinge	mit Nr. 2	20	M 16 DIN 934-8	6 kt-Mutter
2	0315.46	Laufbuchse		21 + 22	1109.26.01.21	Stangenkopf kpl.
3	0324.26	Scheibe	3 mm dick	21	0714.72	Stangenkopf
4	0324.79	Scheibe	2 mm dick	22*	0315.88	Laufbuchse zu Nr. 21
5	0325.52	Scheibe	1 mm dick	23-30	1109.26.51.01	Befestigungsteile für Nadelsteuerung
6	0324.86	Scheibe	0,5 mm dick	23	A 12x8x36	
7	1110.22.08.12	Nadel	mit Nr. 8+9		DIN 6885	Paßfeder
8	0326.02	Nadelrolle		24	8x55 DIN 1481	Spannhülse
9	1101.22.08.18	Bolzen		25	25h11x65x48,5	Bolzen
10	0320.70	Flachrundschraube			DIN 1433	
	M 10 DIN 934-8	6 kt-Mutter		26	6x40 DIN 1481	Spannhülse
	A 10 DIN 127	Federring		27	5x45 DIN 94	Splint
11-13	1115.22.51.26	Befestigungsteile für Nadelschwinge		28	26 DIN 126	Scheibe 2 mm dick
11	1109.26.51.15	Bolzen kpl.	mit Nr. 12	29	0324.79	Scheibe
12	D 6 DIN 71412	Einschlagrippel		30	5x45 DIN 94	Splint
13	6x45 DIN 1481	Spannhülse				
		Nadelsteuerung				
14	1109.26.01.01	Kurbel kpl.	mit Nr. 15	31-36	1105.29.10.00	Nadelbremse
15	D 6 DIN 71412	Einschlagrippel		31	1105.29.10.01	Bremsbacke
16-22	1305.26.01.05	Zugstange kpl.		32	1105.29.10.13	Bremsbacke
16	1305.26.01.06	Zugstangenschaft		33	0340.27	Druckfeder
17	1305.26.01.11	Zugstange		34	M8x30 DIN 6912	Zylinderschraube
18	0320.92	Abreißschraube		35	0320.72	Sicherungsmutter
19	0315.88	Laufbuchse		36	1105.29.10.16	Winkel

Pos. 16-22: ab Masch.-Nr. / from serial No. / à partir du No. de fabrication 1118.31.620

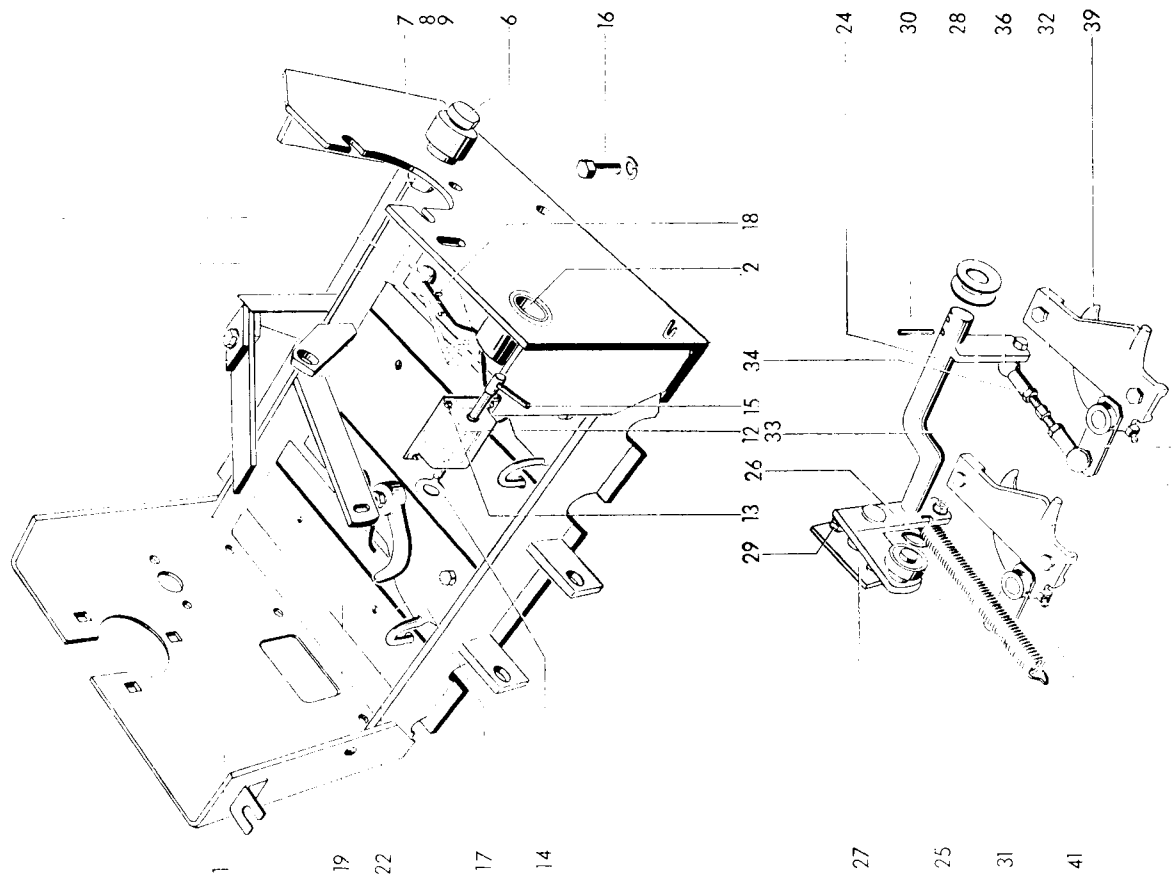
Änderung

Erweiterung
6. 77

WELGER AP 41

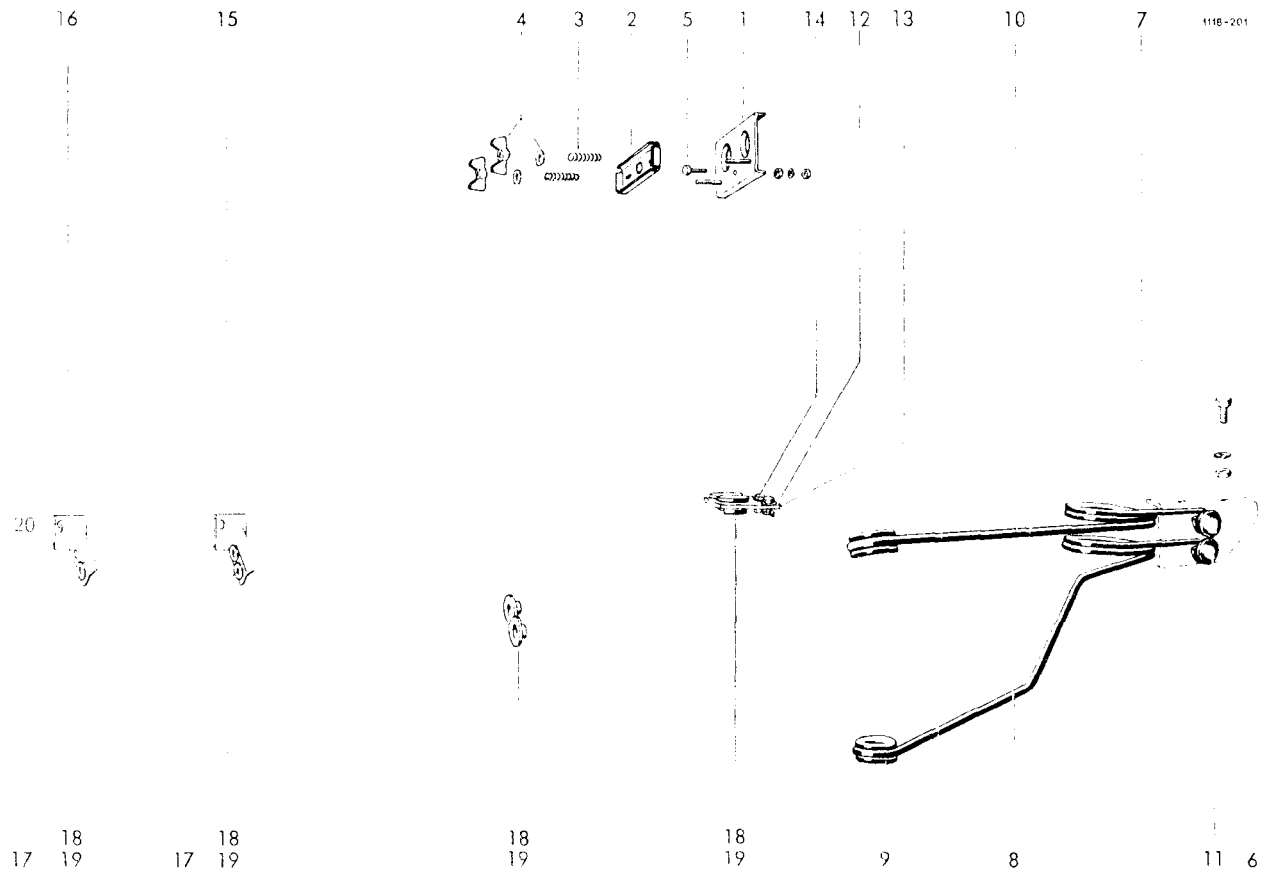
G 20

3 4 5 20 21 10



- Binderplatte**
- 1 Grundplatte kpl.
 - 2 Buchse
 - 3 Blattfeder
 - 4 Verstärkung
 - 5 6 kt-Schraube
 - 6 6 kt-Mutter
 - 7 Federring
 - 8 Ausrückbolzen mit Rolle kpl.
 - 9 11x5,22.01.27 Scheibe
 - 10 Rolle, kpl.
 - 11 Laufbuchse
 - 12 6 kt-Mutter
 - 13 Ballenzähler
 - 14 Zylinderschraube
 - 15 6 kt-Mutter
 - 16 Federring
 - 17 Schlüssel zum Ballenzähler
 - 18 Federhebel zum Ballenzähler
 - 19 Befestigungsteile
 - 20 6 kt-Schraube
 - 21 6 kt-Mutter
 - 22 Federring
 - 23 A 10 DIN 127 6 kt-Schraube
 - 23* Scheibe
- mit Nr. 7-11
8 mm dick
mit Nr. 9
- für Binderplatte
- für Strohteiler
- zu Nr. 22
- Strohteiler**
- 17 Strohteilerplatte
 - 18 Spannhülse
 - 19 Garnaufhalter
 - 20 Garnsperrfeder
 - 21 Befestigungsteile
 - 22 6 kt-Schraube
 - 23 6 kt-Mutter
 - 23* Federring
 - Topfscheibe
- Gesteuerter Garnanleger**
- 24 Gestänge
 - 25 Weile
 - 26 Rillenkugellager
 - 27 Sicherungsring
 - 28 Lagerflosche
 - 29 Scheibe
 - 30 6 kt-Schraube
 - 31 6 kt-Mutter
 - 32 Federring
 - 33 Spannülse
 - 34 Zugfeder
 - 35 Spanschloß
 - 36 Spanschraube
 - 37 6 kt-Mutter
 - 38 6 kt-Mutter
 - 39 Federring
 - 40 Winkelgelenk
 - 41 Winkelgelenk
 - 42 Garnanleger
 - Garnführungsplatte
 - Einschlagnippel
 - Garngreifer mit Hebel kpl.
 - Spannhülse
 - 6 kt-Schraube
 - Federring
- leichtgängig
leichtgängig
- mit Nr. 38
- mit Nr. 40
- + nicht einzeln lieferbar

38 42 37 35 40



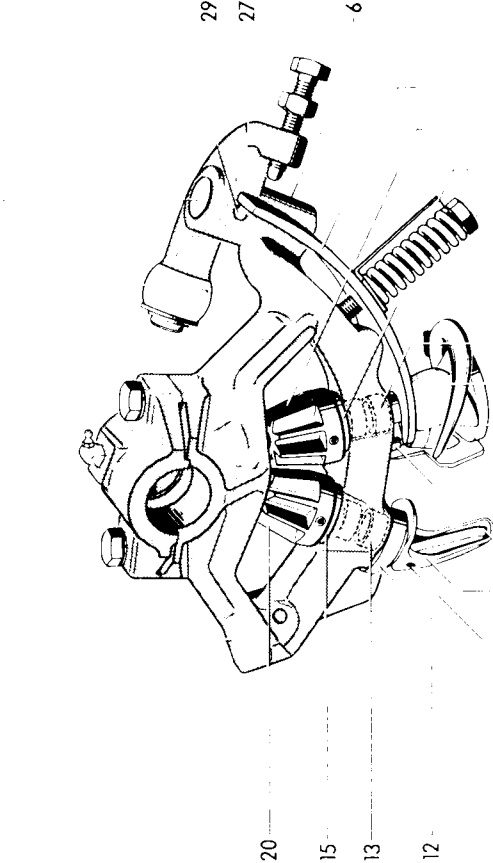
Garnbremse		
1-5	1116.22.14.00	Garnbremse
1	1116.22.14.01	Lochplatte
2	1116.22.14.05	Andruckplatte
3	0340.38	Druckfeder
4	M 6 DIN 315	Flügelmutter selbstsichernd
	R 7 DIN 440	Scheibe
5	M6x16 DIN 933-8.8	6 kt-Schraube
	M 6 DIN 934-8	6 kt-Mutter
	6,6 DIN 126	Scheibe
Garnführung		
6	1104.22.16.01	Anschlußwinkel
7	M6x15 DIN 933-8.8	6 kt-Schraube
	M 6 DIN 934-8	6 kt-Mutter
	A 6 DIN 127	Federring
8	1110.22.16.05	Garnspannfeder mit Nr. 9
9	0361.01	Garnführungsöse
10	1110.22.16.08	Garnspannfeder mit Nr. 9
11	M8x20 DIN 603	Flachrundschrabe
	M 8 DIN 934-8	6 kt-Mutter
	A 8 DIN 127	Federring
12	1115.22.16.13	Garnführungshalter kpl. mit Nr. 13, 18, 19
13	1115.22.16.14	Halter
14	M6x15 DIN 933-8.8	6 kt-Schraube
	M 6 DIN 934-8	6 kt-Mutter
	A 6 DIN 127	Federring
15	1116.22.04.33	Garnführungshalter (2 Ösen) mit Nr. 17, 18, 19
16	1116.22.04.34	Garnführungshalter (1 Öse) mit Nr. 17, 18, 19
17	1116.22.04.24	Ösenhalter
18	0361.08	Garnführungsöse
19	20x1,2 DIN 471	Sicherungsring
20	M6x25 DIN 603-8.8	Flachrundschrabe mit Nr. 21
	6,6 DIN 126	Scheibe
21*	0320.64	Sicherungsmutter zu Nr. 20

Pos. 1-5 ab Masch.-Nr. / from serial No. / a partir du No. de fabrication 1118.30.729

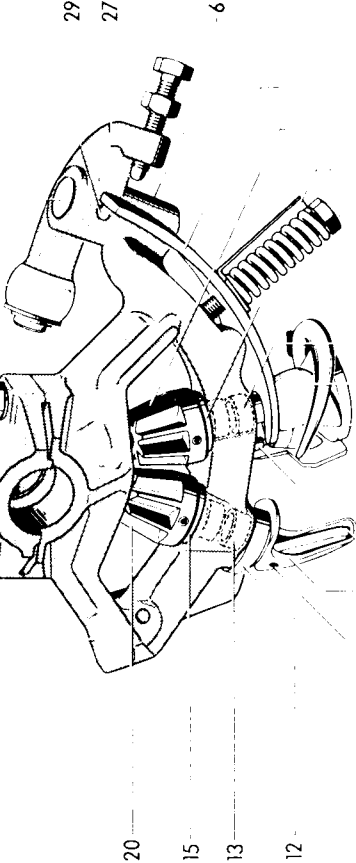
	Änderung	Erweiterung	WELGER AP 41	H 20
		4. 76		

1118-202

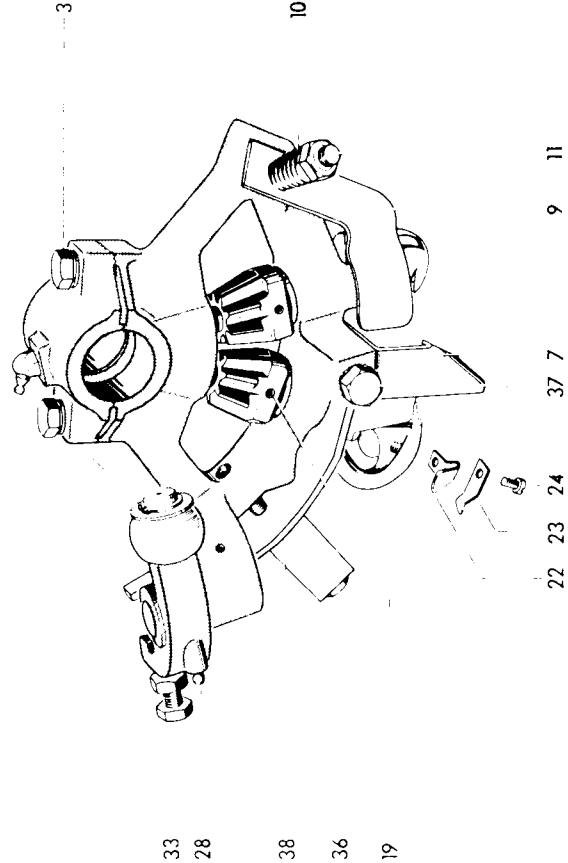
Knüpfapparat



Knüpfapparat
 Binderrahmen
 Knüpfkopf mit Kegelrad
 Garnhalter mit Kegelrad



mit Nr. 17+18



mit Nr. 22+24

mit Nr. 28+29

- 1-37 1109.23.00.00
- 1-15 1105.23.01.00
- 16-20 1101.23.02.00
- 19-25 1105.23.03.00
- 1 8 R^{1/8} DIN 71412
- 2 M10x35 DIN 933-8.8
- 3 A 10 DIN 127
- 4 10x16 DIN 1481
- 5 16h11x50x40 DIN 1434
- 6 4x28 DIN 1481
- 7 1105.23.01.14
- 8* M6x16 DIN 933-8.8
- 9 A 6 DIN 127
- 9 0344.19
- 10 0340.01
- 11 M10x45 DIN 939-8.8
- 11 NM 10 DIN 980-8
- 12 0764.15
- 13 0313.15
- 14 14x26x4,6
- 15 WC 12 DU
- 16 1101.23.02.01
- 17 1101.23.02.05
- 18 5x16 DIN 1481
- 19 5x28 DIN 1481
- 20 0764.04
- 21 1101.23.03.01
- 22 0364.03
- 23 0344.72
- 24 A M6x8 DIN 84-4.8
- 25 0364.29
- 26 0344.56
- 27-34 1105.23.04.09
- 27 1105.23.04.10
- 28 D 6 DIN 71412
- 29 TL-2-201
- 30 0326.14
- 31 17 DIN 125
- 32 16x1 DIN 471
- 33 0320.25
- 34 M 10 DIN 934-8
- 35 0340.52
- 36 M10x90 DIN 931-8.8
- 37 M10x25 DIN 933-8.8
- 37 A 10,5 DIN 6797
- 38 1109.23.04.14

nicht einzeln lieferbar

zu Nr. 7

mit Nr. 17+18

mit Nr. 22+24

mit Nr. 28+29

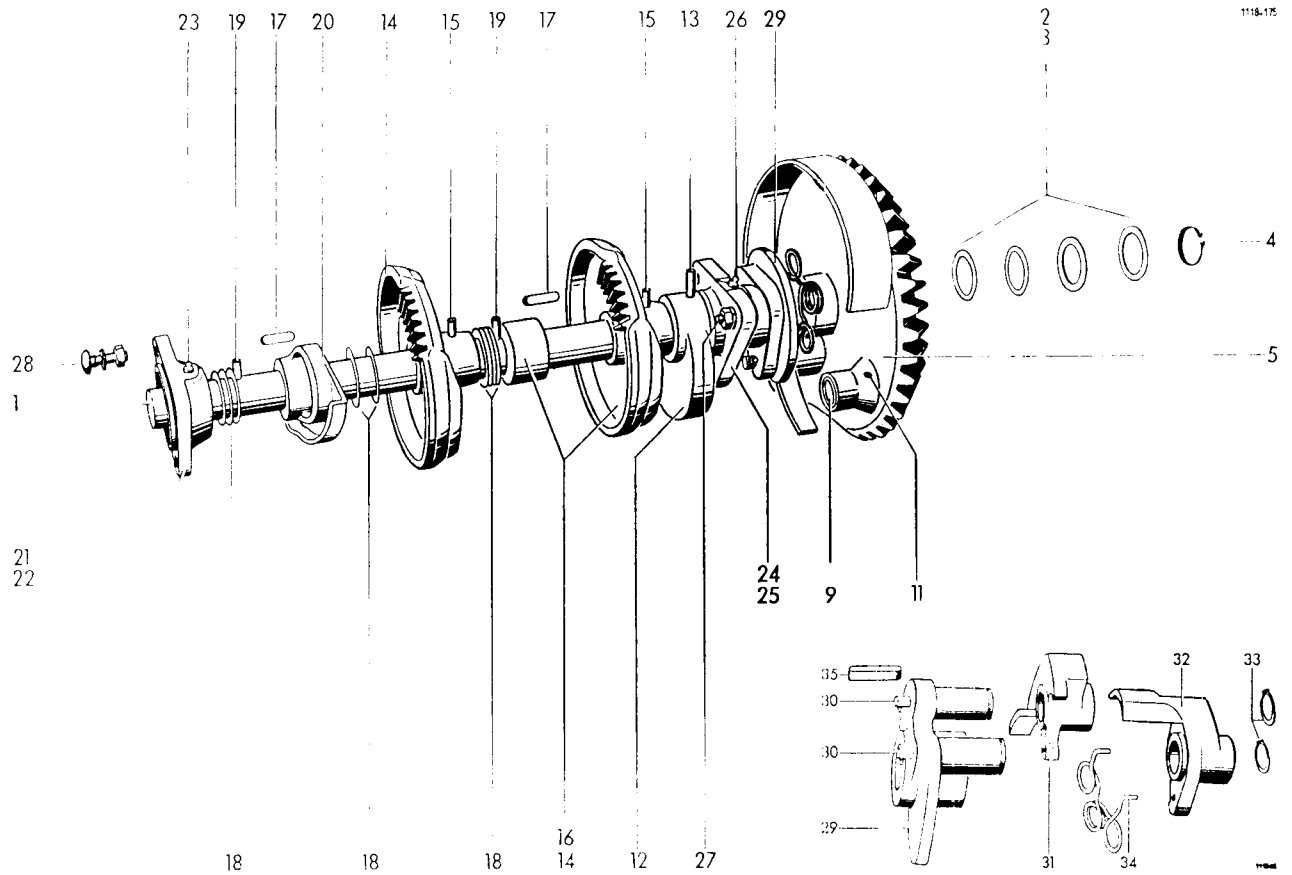
Pos. 11, 35 u. 38: ab Masch.-Nr. / from serial No. / à partir du No. de fabrication 1118.32.705

Änderung

Erweiterung
 6. 77

WELGER AP 41

H 30



		Binderwelle					
1	1118.22.05.01	Welle		21	1109.25 01.32	Flanschlager	mit Nr. 22+23
2	0324.14	Scheibe	0,5 mm dick	22	0315.52	Laufbuchse	
3	0324.39	Scheibe	1,5 mm dick	23	C 6 DIN 71412	Einschlagnippel	
3a*	0324.40	Scheibe	3 mm dick	24	1110.22 05.35	Flanschlager	mit Nr. 25+26
4	35x1,5 DIN 471	Sicherungsring		25	0315.51	Laufbuchse	
5-11	1104.22.18.05	Binderantriebsrad		26	B 6 DIN 71412	Einschlagnippel	
5	—	Binderrad		27+28	1118.22 51.12	Befestigungsteile	für Binderwelle
6*	0313.06	Laufbuchse	2 Stck. zu Nr. 5	27	M10x30 DIN 933-8.8	6 kt-Schraube	
8*	D 8 DIN 71412	Einschlagnippel	zu Nr. 5		M 10 DIN 934-8	6 kt-Mutter	
9	1104.22.18.34	Boizen mit Rolle kpl.	mit Nr. 11		A 10 DIN 127	Federring	
11	5x40 DIN 1481	Spannhülse		28	M10x30 DIN 603	Flachrundschraube	
12	0762.23	Exzenter			M 10 DIN 934-8	6 kt-Mutter	
13	8x55 DIN 1481	Spannhülse					
14	0765.13	Teilerrad					
15	8x55 DIN 1481	Spannhülse					
	5x55 DIN 1481	Spannhülse					
16	0727.06	Rastring		29-35	1105.22.06.00	Binderwellenkupplung	
17	A 12x8x28 DIN 6885	Paßfeder		29	1105.22.06.01	Schnepferscheibe	mit Nr. 30
18	0324.58	Ausgleichscheibe	0,2 mm dick	30	C R ¹ / ₈ " DIN 71412	Kegelschmiernippel	
18a*	0325.37	Ausgleichscheibe	0,5 mm dick	31	0762.19	Schnepfer I	
18b*	0324.57	Ausgleichsscheibe	0,3 mm dick	32	0762.05	Schnepfer II	
19	8x45 DIN 1481	Spannhülse		33	25x1,2 DIN 471	Sicherungsring	
20	0765.24	Kurvenscheibe		34	0343.06	Schenkelfeder	
				35	A 12x8x40 DIN 6886	Einlegekeil	

* nicht einzeln lieferbar

Änderung

Erweiterung

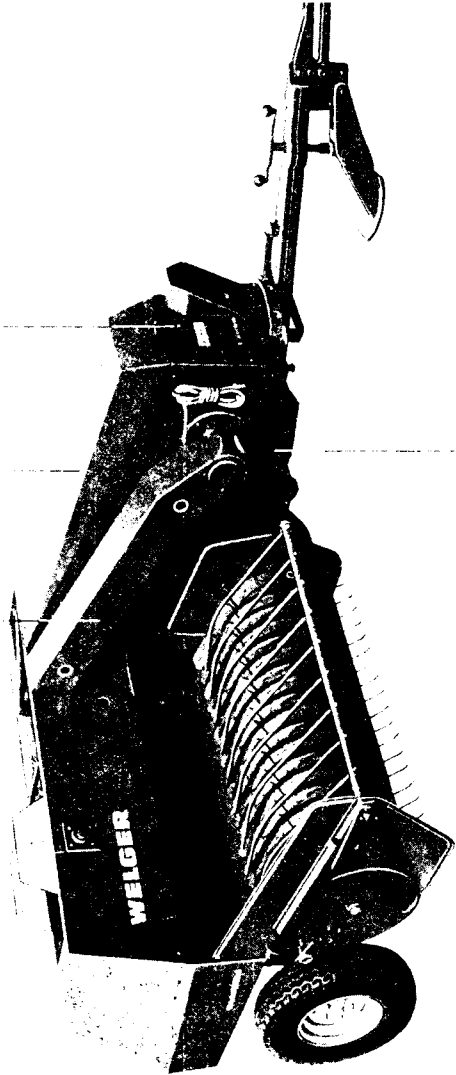
1.75

WELGER AP 41

H 40

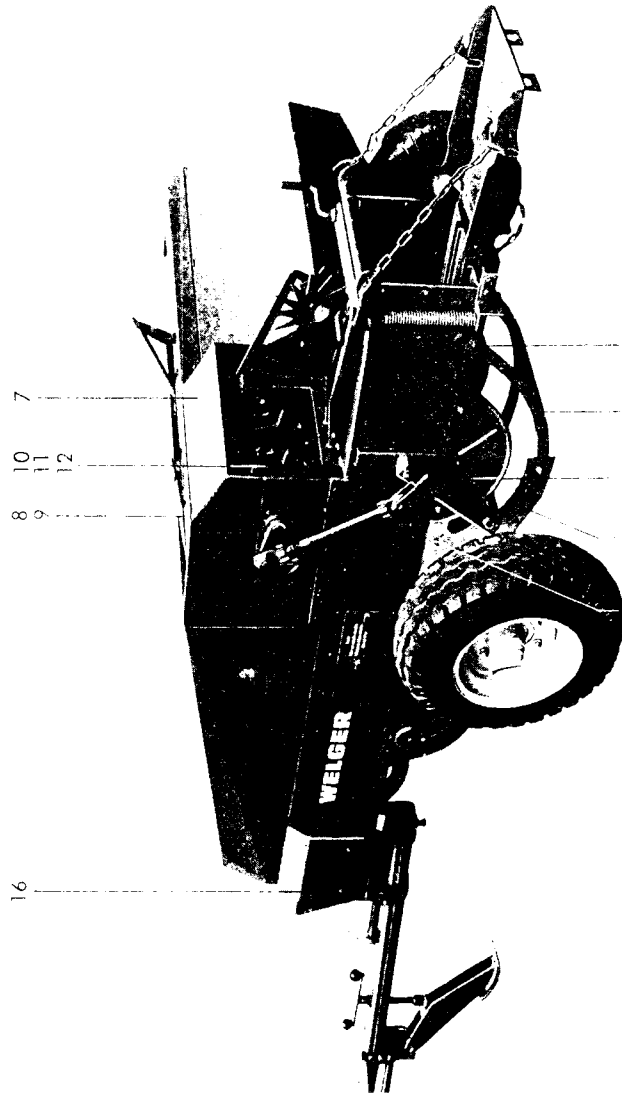
Schutzvorrichtung

1-6	1118.51.01.00	Antriebschutzhaube	mit Nr. 2-5
1	1118.51.01.01	Kurbelschutzhaube	mit Nr. 3-5
2	1109.32.01.44	Haubenhalter kpl.	zu Nr. 2
3*	2109.51.05.10	Haubenhalter	zu Nr. 2
4*	2109.51.05.12	Bolzen	zu Nr. 2
5*	5,3 DIN 433	Scheibe	zu Nr. 2
6*	1,5x10 DIN 94	Splint	zu Nr. 1
	A M6x15 DIN 7985-4,8	Linsenschraube	
	M 6 DIN 934-8	6 kt-Mutter	
	A 6 DIN 127	Federring	
7-14	1118.51.02.00	Binderhaube kpl.	
7	1118.51.02.01	Binderhaube	
8	0332.15	Scharnier	
9	A M6x15 DIN 7985-4,8	Linsenschraube	
	M 6 DIN 934-8	6 kt-Mutter	
	A 6 DIN 127	Federring	
10	1109.51.02.18	Haubenhalter	
11	1109.51.02.19	Gummitteil	
12	1109.51.02.22	Bolzen mit Scheibe und Splint	mit Nr. 11+12
13*	1110.51.02.12	Haubenstütze	zu Nr. 7
14*	M10x20 DIN 933-8,8	6 kt-Schraube	zu Nr. 7
	A M 10 DIN 439	6 kt-Mutter	
15	10,5 DIN 125	Scheibe	
16+17	1118.51.03.00	Gelenkwellenschutz	
16	1118.51.04.00	Getriebeschütz	
16	1118.51.04.01	Schutzhaube	zu Nr. 16
17*	A M6x15 DIN 7985-4,8	Linsenschraube	
	A 6 DIN 127	Federring	
18+19	1118.51.06.00	Nadelschutz	
18	1118.51.06.01	Nadelschutzblech	
19*	M6x20 DIN 933-8,8	6 kt-Schraube	zu Nr. 18
	M 6 DIN 934-8	6 kt-Mutter	
	6,4 DIN 125	Scheibe	
	A 6 DIN 127	Federring	
20+21	1118.51.08.00	Nadelschutzbügel kpl.	
20	1118.51.08.01	Nadelschutzbügel	
21	M10x25 DIN 933-8,8	6 kt-Schraube	
	M 10 DIN 934-8	6 kt-Mutter	
	A 10 DIN 127	Federring	
	11 DIN 126	Scheibe	
22	1118.51.01.17	Keilenschütz	zu Nr. 22
23*	M6x16 DIN 933-8,8	6 kt-Schraube	
	M 6 DIN 934-8	6 kt-Mutter	
	A 6 DIN 127	Federring	
24	1118.51.08.09	Schutzblech	zu Nr. 24
25	M6x20 DIN 933-8,8	6 kt-Schraube	
	M 6 DIN 934-8	6 kt-Mutter	
	A 6 DIN 127	Federring	
26*	0324.02	Scheibe	zu Nr. 24

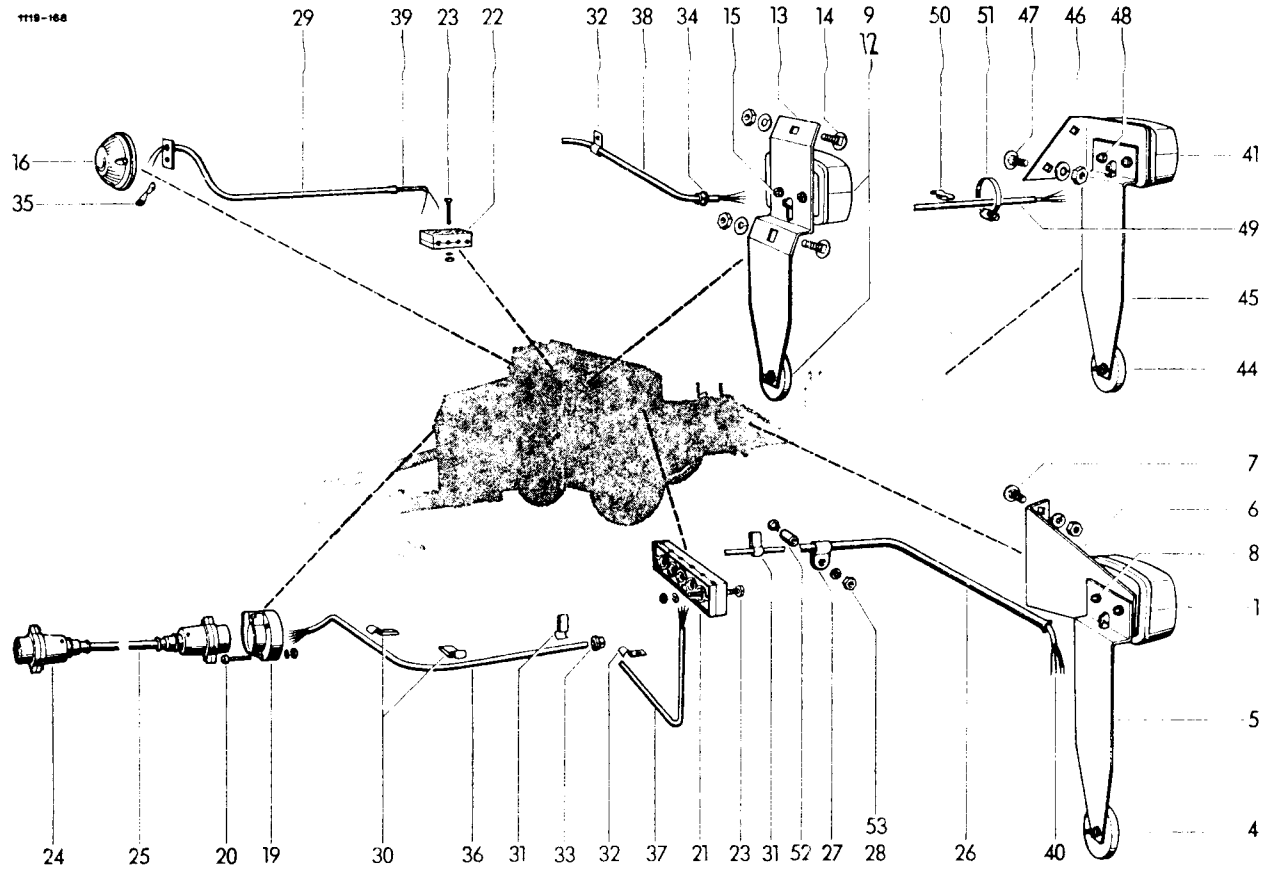


22

1118-106



1118-107



		Beleuchtung			Verbindungskabel	
1-40	1118.63.00.21	Beleuchtung (Garn)	24+25	6117.35.04.01	Verbindungskabel	
9-27,			24	7 B DIN 72577	Stecker	
29-39	1118.63.00.22	Beleuchtung (Garn mit Ballenwerfer)	25	6x1 mm ² NYMHY;		
41-53				lg. 3000	Kunststoffkabel	
1-8	1121.63.01.00	Leuchenträger kpl.	26	1118.63.06.22	Rohr	
1	Typ BBSK 215	Jokon-Leuchte	27	0331.81	Schelle	
2*	RL 12 V 21 W DIN 72601	Glühlampe zu Nr. 1	28	M8x20 DIN 603-8.8	Flachrundschraube	
3*	G 12 V 10 W DIN 72601	Glühlampe zu Nr. 1		M 8 DIN 934-8	6 kt.-Mutter	
4	Typ R 13 C	Jokon-Rückstrahler		A 8 DIN 127	Federring	
5	1121.63.01.07	Winkel	29	1118.63.06.56	Rohr	
6	1121.63.01.08	Winkel	30	12x40	Chassis-Kabelklemme	
7	M10x25 DIN 603-8.8	Flachrundschraube	31	12x28	Chassis-Kabelklemme	
	M 10 DIN 934-8	6 kt.-Mutter	32	0331.80	Schelle	
	A 10 DIN 127	Federring	33	SB-562-7	Heyco-Schnappdurchführung	
8	M5x16 DIN 84-4.8	Zylinderschraube	34	SB-562-5	Heyco-Schnappdurchführung	
	M 5 DIN 934-8	6 kt.-Mutter	35	A6x1,5 DIN 46225	Kabelschuh	
	A 5 DIN 127	Federring	36	6x1 mm ² NYMHY;		
9-15	1118.63.02.00	Leuchenträger kpl.		lg. 2300	Kunststoffkabel	
9	Typ BBS 215	Jokon-Leuchte	37	4x1 mm ² NYMHY;	Kunststoffkabel	
10*	RL 12 V 21 W DIN 72601	Glühlampe zu Nr. 9		lg. 2420	Kunststoffkabel	
11*	G 12 V 10 W DIN 72601	Glühlampe zu Nr. 9	38	4x1 mm ² NYMHY;	Kunststoffkabel	
12	Typ R 13 C	Jokon-Rückstrahler		lg. 755	Kunststoffkabel	
13	1118.63.02.07	Halter	39	2x0,75 mm ² NYMHY;	Kunststoffkabel	
14	M8x16 DIN 603-8.8	Flachrundschraube		lg. 500	Kunststoffkabel	
	M 8 DIN 934-8	6 kt.-Mutter	40	4x1 mm ² NYMHY;	Kunststoffkabel	
	A 8 DIN 127	Federring		lg. 1580	Kunststoffkabel	
15	M5x12 DIN 84-4.8	Zylinderschraube	41-48	1121.63.08.00	Leuchenträger kpl.	
	M 5 DIN 934-8	6 kt.-Mutter	41	Typ BBSK 215	Jokon-Leuchte	
	A 5 DIN 127	Federring	42*	RL 12 V 21 W DIN 72601	Glühlampe zu Nr. 41	
16-18	1121.63.03.00	Leuchte kpl.	43*	G 12 V 10 W DIN 72601	Glühlampe zu Nr. 41	
16	Typ PL 192	Jokon-Leuchte	44	Typ R 13 C	Jokon-Rückstrahler	
17*	L 12 V 5 W DIN 72601	Glühlampe zu Nr. 16	45	1121.63.01.07	Winkel	
18*	M6x20 DIN 84-4.8	Zylinderschraube zu Nr. 16	46	1121.63.08.08	Halter	
	M 6 DIN 934-8	6 kt.-Mutter	47	M8x16 DIN 603-8.8	Flachrundschraube	
	A 6 DIN 127	Federring		M 8 DIN 934-8	6 kt.-Mutter	
19+20	1121.63.04.00	Steckdose kpl.	48	M5x16 DIN 84-4.8	Federring	
19	7 A DIN 72577	Steckdose		M 5 DIN 934-8	Zylinderschraube	
20	M5x35 DIN 84-4.8	Zylinderschraube		A 5 DIN 127	6 kt.-Mutter	
	M 5 DIN 934-8	6 kt.-Mutter	49	4x1 mm ² NYMHY;	Federring	
	A 5 DIN 127	Federring		lg. 3030	Kunststoffkabel	
21	A 6 DIN 72586	Leitungsverbinder	50	12x28	Chassis-Kabelklemme	
22	A 4 DIN 72586	Leitungsverbinder	51	SGL 32-50 DIN 3017	Nc-ma Schelle	
23	M4x25 DIN 84-4.8	Zylinderschraube	52	3104.10.01.11	Distanzrohr	
	M 4 DIN 934-8	6 kt.-Mutter	53	M8x50 DIN 603-8.8	Flachrundschraube	
	A 4 DIN 127	Federring		M 8 DIN 934-8	6 kt.-Mutter	
				A 8 DIN 127	Federring	