

- **Aufsammelpressen**
- **Ballen-Wurfgeräte**
- **Plattformwagen**
- **Zweiseitenkipper**
- **Stalldungstreuer**
- **Ladewagen**
- **Mähwerke**

F. W. 7. 73. 10 000 000



## **Ersatzteilliste**

**AP 41**

## Die Fabrik-Nummer

Ihrer Aufsammelpresse ist auf dem nebenstehend gezeigten Nummern-Schild angegeben. Garantiefälle, Ersatzteilbestellungen und Rückfragen können ohne Angabe der Fabrik-Nummer nicht bearbeitet werden. Bitte tragen Sie deshalb diese Nummer gleich nach Auslieferung der Maschine hier ein:

---



---



---



---



---



---



---



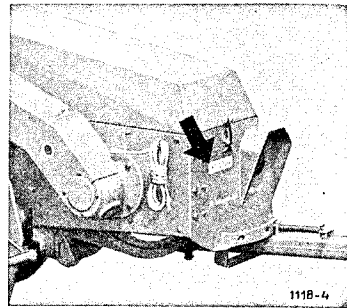
---



---



---



## Inhalt

Seite		Seite	
Radachse .....	2	Garnführung .....	28
Gestell .....	4	Knüpfapparat .....	30
Spannvorrichtung .....	4	Querfördergestell .....	32
Zugvorrichtung mit Deichselstütze ..	6	Querförderlagergestell .....	32
Gelenkwellenstütze .....	6	Querförderer .....	34
Getriebe .....	8	Raffer .....	36
Gelenkwelle .....	10	Bindervorgelege .....	38
Weitwinkel-Gelenkwelle .....	12	Aufsammlerantrieb .....	38
Schildplatte .....	14	Aufsammler .....	40, 42
Schildplattenantrieb .....	14	Aufsammlergestell .....	40
Kolbenantrieb .....	16	Segmentbleche – Seitenbleche ....	40
Antriebswelle .....	16	Niederhalter .....	40
Pleuel .....	16	Stoßdämpfer und Drehstabfeder ..	40
Kettenspanner .....	16	Aufsammlervorsatzblech .....	40
Rollenkolben .....	18	Zinkentrommel .....	42
Gelenkwelle zum Raffer .....	18	Kurvenscheibe .....	42
Binderplatte .....	20	Aufsammlertragwelle .....	42
Strohleiter .....	20	Aufsammlerhubwerk .....	44
Gesteuerter Garnanleger .....	20	Zugseile .....	44
Binderwelle .....	22	Seilhalter .....	44
Binderwellenkupplung .....	22	Schutzvorrichtung .....	46
Nadelschwinge .....	24	Ladevorrichtung .....	48
Nadelsteuerung .....	24	Werkzeug .....	48
Nadelbremse .....	24	Teil-Nr. Verzeichnis .....	50
Binderauslösung .....	26	Vertreteranschriften .....	53
Garnbremse .....	28		

Erfüllungsort für Lieferung und Zahlung ist Wolfenbüttel. Gelieferte Ersatzteile bleiben unser Eigentum bis zur vollständigen Bezahlung. Der Ersatzteilversand erfolgt aus organisatorischen Gründen per Nachnahme. Gratisersatz während der Garantiezeit liefern wir nur bei Einsendung des reklamierten Teils. Die Abbildungen sind für Form und Ausführung der Ersatzteile nicht verbindlich.

Nachdruck nicht gestattet – alle Rechte sowie techn. Änderungen vorbehalten.  
Copyright 1973 by Gebrüder Welger, Wolfenbüttel – Printed in Western Germany

## Ersatzteilliste

AP 41

### Teil-Nummern

stehen immer mit dem entsprechenden Bild auf einer Doppelseite. Die lfd. Nummern erleichtern das Auffinden. Ein \* nach der lfd. Nr. kennzeichnet nicht abgebildete Teile, denen ein erklärender Hinweis folgt. Teile **ohne** lfd. Nr. gehören stets zum vorhergehenden Teil **mit** lfd. Nr.

Manche Teile haben eine **eingeprägte** oder **eingegossene** Nummer, die nach Zusammenbau mit anderen Teilen **nicht** mehr mit der hier aufgeführten übereinstimmt. In solchen Fällen ist die Teil-Nummer **dieser** Liste maßgebend.

Das Teil-Nr. Verzeichnis auf Seite 50 dient zum schnellen Aufsuchen von Teilen, deren Nummer bekannt ist.

Läßt sich die Teil-Nummer nicht feststellen, dann ist der Bestellung eine Beschreibung oder Skizze mitzugeben.

### Benennung

Die Abkürzung **6kt** bedeutet **Sechskant**, während zusammengesetzte Ersatzteile öfter mit **kpl.** entsprechend **komplett** bezeichnet sind.

### Lieferumfang

ist **von der lfd. Nummer abhängig** und vielfach durch besondere Vermerke ergänzt oder eingeschränkt.

Schrauben, Muttern, Federringe und Scheiben zum Befestigen kompletter Ersatzteilgruppen werden normalerweise **nicht** mitgeliefert. Bei Bedarf ist die Teil-Nr. der **Befestigungsteile** anzugeben.

### Jede Bestellung

**muß** zur Vermeidung von Irrtümern und Fehllieferungen **folgende Angaben enthalten:**

- **Type und Fabrik-Nummer** der Aufsammelpresse  
(am Nummernschild der Maschine nachsehen)
- **Teil-Nummer und Benennung** des Ersatzteils  
(in dieser Liste feststellen)
- **gewünschte Lieferart** des Ersatzteils  
(Post, Frachtgut, Expreß)
- **volle Anschrift** des Bestellers  
(unbedingt **mit Postleitzahl**)

Ersatzteilbestellungen bitten wir beim zuständigen Händler bzw. Maschinenlieferanten aufzugeben.

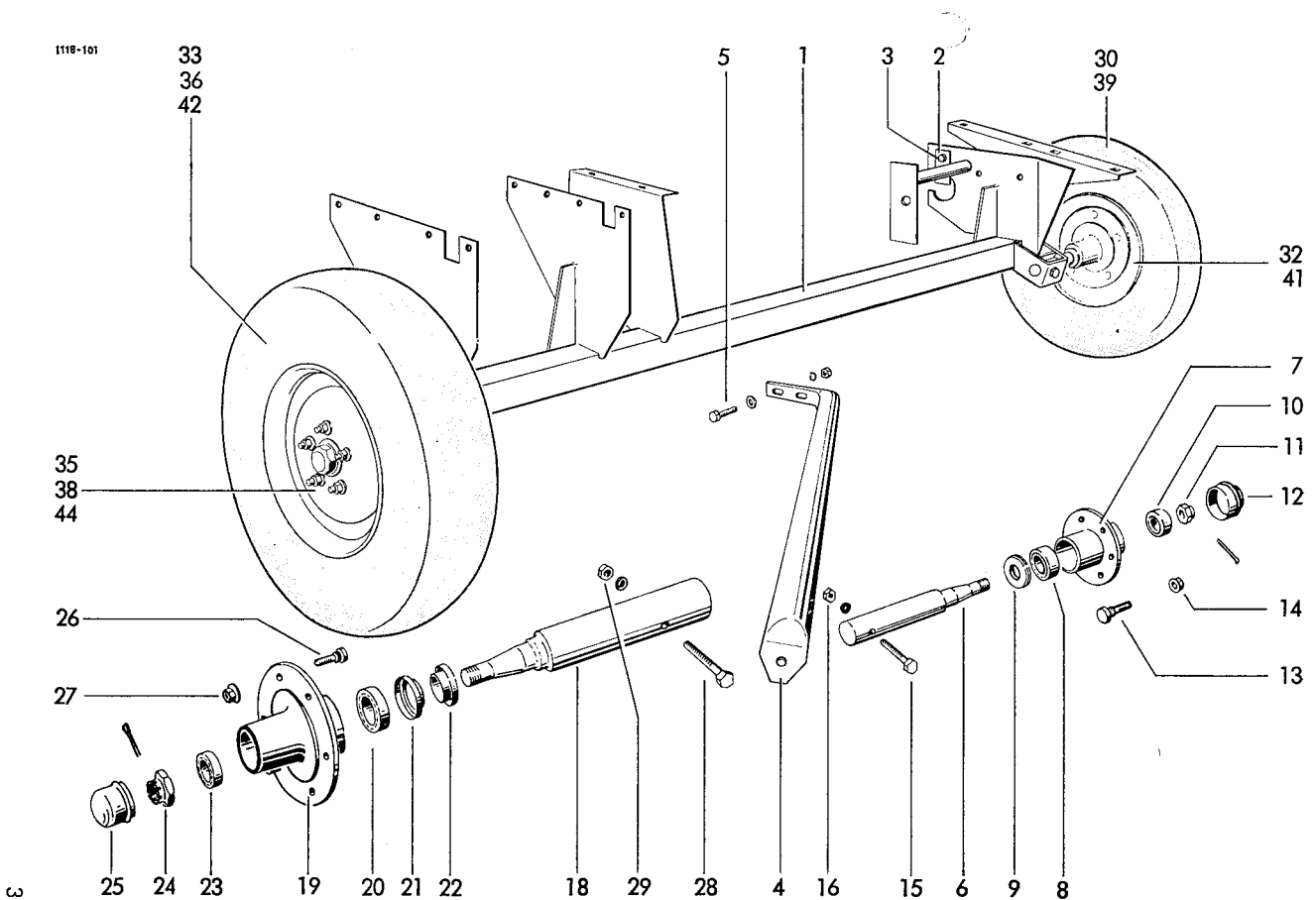
## GEBRÜDER WELGER - WOLFENBÜTTEL

Anschrift: 334 Wolfenbüttel, Postfach 560      Fernschreiber: 0952 739  
Fernsprecher: Wolfenbüttel 0 53 31 – 8 81      Drahtwort: welger wolfenbüttel

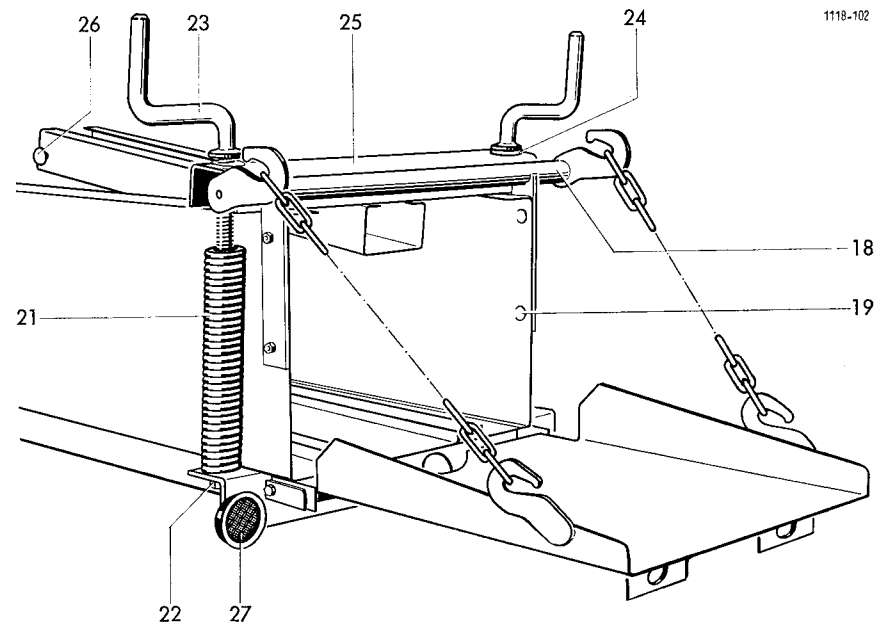
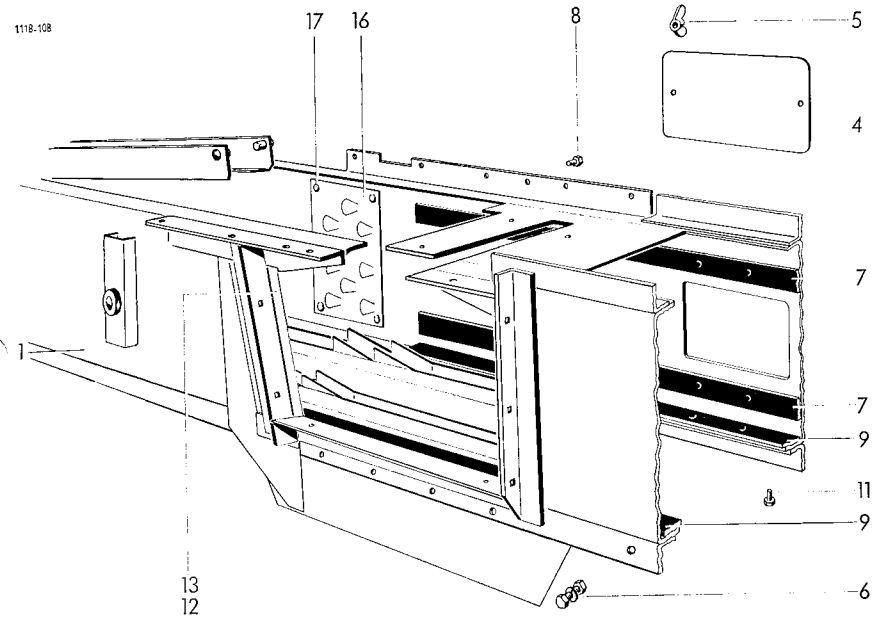
Lfd. Nr.	Teil-Nr.	Benennung	Bemerkung	Lfd. Nr.	Teil-Nr.	Benennung	Bemerkung
<b>Radachse</b>							
1	1118.02.04.01	Achse	mit Nr. 2+3	21	1115.02.01.49	Labyrinthring	
2	1109.02.01.21	Sperrblech		22	1115.02.01.50	Stoßring	
3	M8x20			23	1115.02.01.51	Kegelrollenlager	
	DIN 933-8.8	6 kt-Schraube		24	M 24x1,5 DIN 937	Kronenmutter	
	M 8 DIN 934-8	6 kt-Mutter			5x45 DIN 94	Splint	
	A 8 DIN 127	Federring		25	1115.02.01.66	Radkappe	
4	1118.02.02.01	Achsstrebe		26	1115.02.01.55	Radbolzen	
5	M10x25			27	A M18x1,5		
	DIN 933-8.8	6 kt-Schraube			DIN 74361	Kugelbundmutter	
	M 10 DIN 934-8	6 kt-Mutter		28	M16x110		
	10,5 DIN 7349	Scheibe			DIN 931-8.8	6 kt-Schraube	
	A 10 DIN 127	Federring		29	0320.74	Sicherungsmutter	
6-14	1109.02.01.80	△ Achsstummel kpl.		30+31+32	2105.02.03.01	Rad Normalbereifung	
6	1109.02.01.81	Achsstummel		33+34+35	2101.02.03.01	Rad Normalbereifung	
7	1109.02.01.82	Radnabe		36+37+38	2105.02.91.01	Rad Überbereifung	
8	30206 DIN 720	Kegelrollenlager		39+40+41	1101.02.05.07	Rad Über- oder Sonderbereifung	
9	1109.02.01.84	Lamellenring		42+43+44	1118.02.11.11	Rad Sonderbereifung	
10	30204 DIN 720	Kegelrollenlager		30	5,60-15	Reifen	
11	M 18x1,5 DIN 936-8	Kronenmutter		31*	5,60-15 38/16	Schlauch	
	4x35 DIN 94	Splint		32	2105.02.03.07	Scheibenrad	
12	1109.02.01.88	Radkapsel		33	7,00-12 AM 4 PR	Reifen	
13	1109.02.01.89	Radbolzen		34*	7,00-12 AM 38/16	Schlauch	
14	A 14 DIN 74361	Kugelbundmutter		35	2101.02.03.04	Scheibenrad	
15	M12x90			36	10-12 AM 6 PR	Reifen	
	DIN 931-8.8	6 kt-Schraube	1 Stck.	37*	10-12 AM 52G	Schlauch	
16	0320.73	Sicherungsmutter	2 Stck.	38	2105.02.91.04	Scheibenrad	
17*	M12x110			39	7,00-12 AM 4 PR	Reifen	
	DIN 931-8.8	6 kt-Schraube	1 Stück zu Nr. 6	40*	7,00-12 AM 38/16	Schlauch	
18-27	1115.02.01.57	○ Achsstummel kpl.		41	1101.02.05.10	Scheibenrad	
18	1115.02.01.46	Achsstummel		42	10-15 AM 6 PR	Reifen	
19	1115.02.01.59	Radnabe		43*	10-15 AM 52G	Schlauch	
20	1115.02.01.48	Kegelrollenlager		44	1118.02.11.14	Scheibenrad	
					1118.02.11.18	Scheibenrad	

△ 2 Stck. bei Normalbereifung, 2 Stck. bei Überbereifung, 1 Stck. bei Sonderbereifung.  
 ○ 1 Stck. bei Sonderbereifung.

□ bei Ausführung mit Ballenwerfer P 22



Lfd. Nr.	Teil-Nr.	Benennung	Bemerkung
<b>Gestell</b>			
1	1118.03.01.00	Grundkörper	mit Nr. 2-6
2*	0344.37	Blattfeder	zu Nr. 1
3*	A M4x10 DIN 84-4.8 A 4 DIN 127	Zylinderschraube Federring	zu Nr. 2
4	1118.03.01.96	M 4 DIN 934-8 Deckel	
5	M 8 DIN 315	Flügelmutter	
6	M10x25 DIN 933-8.8 M 10 DIN 934-8	6 kt-Schraube 6 kt-Mutter	
7	1110.03.03.01	Laufschiene	
8	M6x10 DIN 933-8.8 A 6 DIN 127	6 kt-Schraube Federring	
9	1110.03.03.04	Laufschiene, unten	
10*	1110.03.03.05	Beilage	zu Nr. 9
11	M6x20 DIN 933-8.8 A 6 DIN 127	6 kt-Schraube Federring	
12	1104.03.10.01	Messer	
13	1104.03.10.02	Beilage	
14*	M10x30 DIN 604 A 10 DIN 127	Senkschraube Federring	zu Nr. 12
15*	M10x25 DIN 933-8.8 A 10 DIN 127	6 kt-Schraube Federring	zu Nr. 1
16	0339.31	Schuppenblech	
17	M10x20 DIN 603 M 10 DIN 934-8 A 10 DIN 127	Flachrundschrabe 6 kt-Mutter Federring	zu Nr. 16
17a+17b	1115.03.90.01	Bremse kpl.	
17a*	0336.32	Ballenbremse	zu Nr. 1
17b*	A M8x25 DIN 87-4.8 M 8 DIN 934-8 A 8 DIN 127	Senkschraube 6 kt-Mutter Federring	zu Nr. 17a
18	1110.03.02.08	Schurrenhalter	
19	M8x20 DIN 603-3,6 M 8 DIN 934-8 13 DIN 125 A 8 DIN 127	Flachrundschrabe 6 kt-Mutter Scheibe Federring	
20*	M10x30 DIN 933-8.8 11 DIN 126 M 10 DIN 934-8	6 kt-Schraube Scheibe 6 kt-Mutter	zu Nr. 1
<b>Spannvorrichtung</b>			
21	1110.04.01.01	Zugfeder	
22	M16x40 DIN 933-8.8 A 16 DIN 127	6 kt-Schraube Federring	
23	1101.04.04.08	Kurbel	
24	21 DIN 125	Scheibe	
25	1118.04.02.01	Spannschiene	
26	0321.02	Halbrundniet	
27	1103.04.90.02	Rückstrahler	



Lfd. Nr.	Teil-Nr.	Benennung	Bemerkung
----------	----------	-----------	-----------

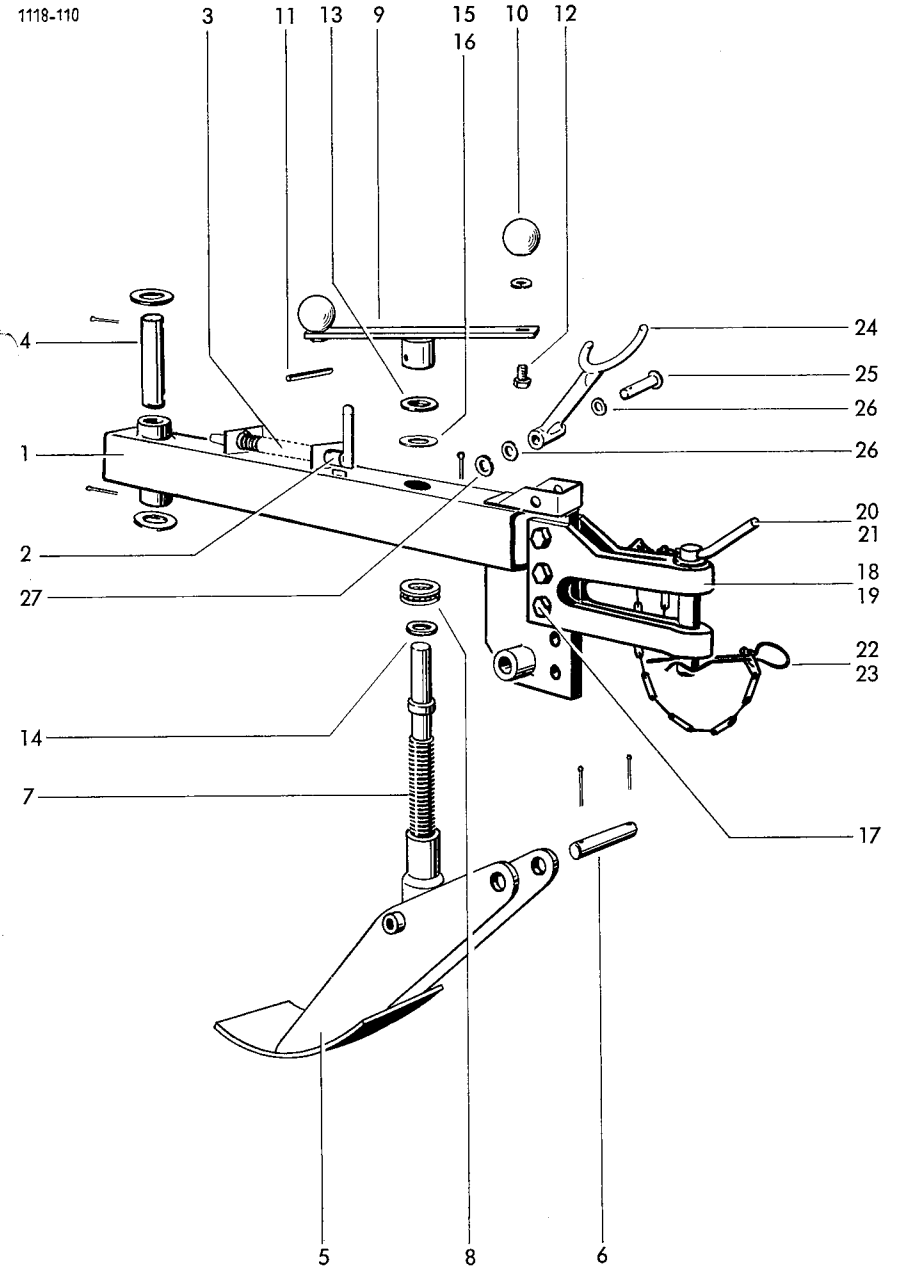
**Zugvorrichtung mit Deichselstütze**

1-3	1115.05.01.01	Zugvorrichtung	
1	-	+ Zugrohr	
2	1109.07.01.25	Arretierbolzen	
3	0340.39	Druckfeder	
	25 DIN 1440	Scheibe	
	6x35 DIN 94	Splint	
4	1105.05.01.05	Bolzen	
	31 DIN 1441	Scheibe	
	8x50 DIN 94	Splint	
5	1105.07.02.01	Stützfuß	
6	1105.07.02.07	Bolzen	
	5x30 DIN 94	Splint	
7	1105.07.02.09	Spindel	
8	1105.07.02.10	Axial-Rillenkugellager	
9-11	1105.07.02.11	Kurbel	
9	1105.07.02.12	Kurbelnabe	
10	F 50 DIN 319	Kugelknopf	
	A 12 DIN 127	Federring	
11	6x40 DIN 1481	Spannhülse	
12	M12x20 DIN 933-8.8	6 kt-Schraube	
13	26 DIN 126	Scheibe	
14	0325.20	Scheibe	8 mm dick
15	0324.26	Scheibe	3 mm dick
16	0324.79	Scheibe	2 mm dick
17	M16x65 DIN 601-8.8	6 kt-Schraube	
	M 16 DIN 934-8	6 kt-Mutter	
	A 16 DIN 127	Federring	
18	1105.05.90.00	Zugöse	20 mm $\phi$
19	1105.05.03.00	Zugöse	30 mm $\phi$
20	2101.05.07.00	Anhängebolzen	20 mm $\phi$
21	1115.05.91.00	Anhängebolzen	30 mm $\phi$
22	0327.78	Federsicherung	20 mm $\phi$
23	0327.91	Federsicherung	30 mm $\phi$

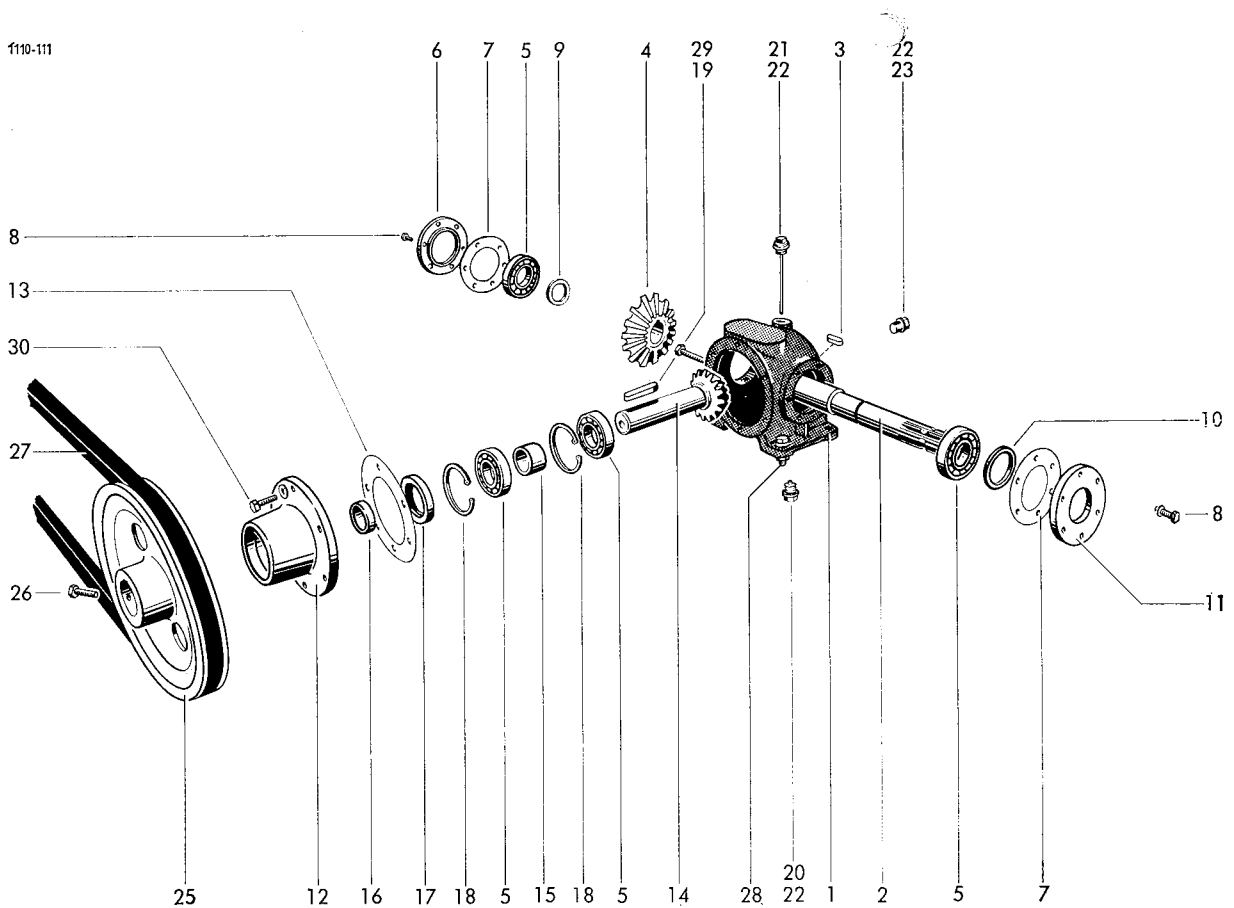
**Gelenkwellenstütze**

24-27	1118.09.03.00	Stütze	
24	1118.09.03.01	Stützgabel	
25	16h11x80x75 DIN 1435	Bolzen	
26	B 16 DIN 137	Federscheibe	
27	17 DIN 125	Scheibe	
	4x25 DIN 94	Splint	

+ nicht einzeln lieferbar



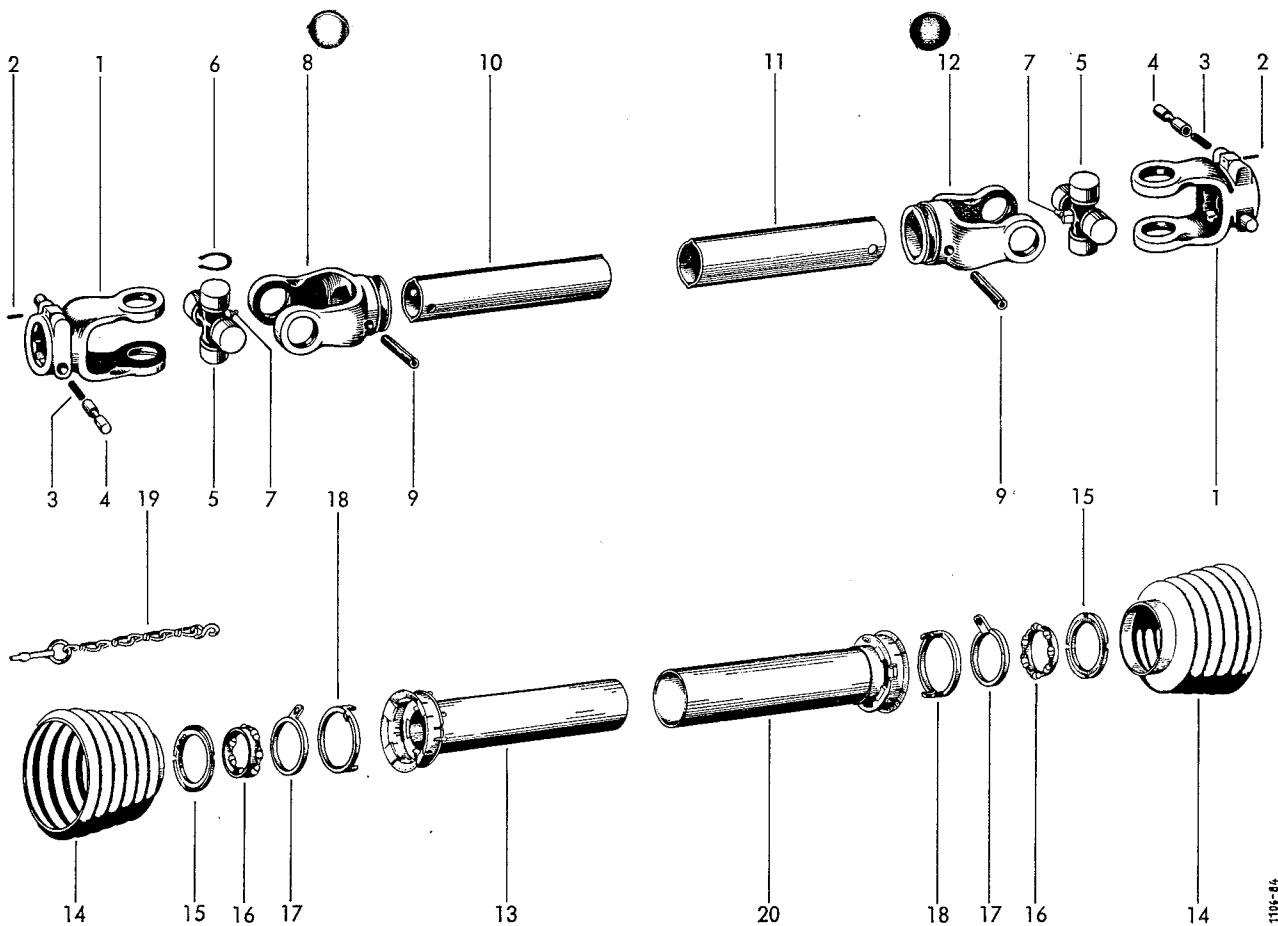
Lfd. Nr.	Teil-Nr.	Benennung	Bemerkung	Lfd. Nr.	Teil-Nr.	Benennung	Bemerkung
<b>Getriebe</b>							
1-23	1110.12.01.00	Getriebe		18	72x2,5 DIN 472	Sicherungsring	
1	0718.62	Getriebegehäuse		19	A 10x8x32 DIN 6886	Keil	
2	1110.12.01.47	Antriebswelle		20	0320.15	Verschlußschraube	
3	A 10x8x32 DIN 6885	Paßfeder		21	2105.12.02.24	Ölmeßstab	
4	0307.16	Kegelrad		22	0324.28	Dichtungsscheibe	
5	6207 DIN 625	Rillenkugellager		23	M20x1,5 DIN 910-5.8	Verschlußschraube	
6	0718.40	Lagerdeckel		25	1110.12.03.01	Keilriemenscheibe	mit Nr. 25a+26
7	6102.61.04.25	Dichtungsbeilage		25a*	0315.91	Lagerbuchse	zu Nr. 25
8	M8x25 DIN 933-8.8 A 8 DIN 127	6 kt-Schraube Federring		26	M12x40 DIN 933-8.8 M 10 DIN 934-8	6 kt-Schraube 6 kt-Mutter	
9	6102.61.04.13	Ausgleichscheibe		27	SPCxLw 2240 DIN 7753	Schmalkeilriemen	
10	A 35x52x7 DIN 3760	Radialdichtring		28	M12x65 DIN 933-8.8	6 kt-Schraube	
11	0718.32	Lagerdeckel			1110.12.01.49	Distanzrohr	
12	0718.34	Lagergehäuse			1110.12.01.50	Beilage	
13	6102.61.04.20	Dichtungsbeilage			M 12 DIN 934-8	6 kt-Mutter	
14	0307.41	Kegelrad			A 12 DIN 127	Federring	
15	6102.61.04.17	Distanzbuchse		29	M12x120 DIN 933-5.6	6 kt-Schraube	
16	1110.12.01.24	Distanzbuchse			M 12 DIN 934-8	6 kt-Mutter	
17	A 45x72x8 DIN 3760	Wellendichtring		30	M8x30 DIN 933-8.8 A 8 DIN 127	6 kt-Schraube Federring	



Lfd. Nr.	Teil-Nr.	Benennung	Bemerkung	Lfd. Nr.	Teil-Nr.	Benennung	Bemerkung
<b>Gelenkwelle zum Schlepper</b>							
1-20	1118.12.05.01	Gelenkwelle	Normalausführung	10	75.11.16	+ Profilrohr Ov	
	1110.12.91.01	Gelenkwelle	Sonderausführung	11	75.15.16	+ Profilrohr 1	
1	11.10.00	Aufsteckgabel	mit Nr. 2-4	12	11.39.00	Innengabel	
2	3x20 DIN 1481	Spannhülse		13	80.36.02	+ Innenschutzrohr	
3	66.01.00	Druckfeder		14	84.00.05	Schutztrichter	Länge 115 mm
4	65.01.00	Schiebestift		15	82.93.00	Nutenring	
5	11.03.00	Kreuzgarnitur	mit Nr. 6+7	16	82.96.01	Kugelhaltering	
6	62.03.00	Sicherungsring		17	82.93.02	Haltering	
7	B M8x1 DIN 71412	Kegelschmiernippel		18	82.93.01	Schiebering	
8	11.38.00	Innengabel		19	82.86.03	Halteketten	
9	10x65 DIN 1481	Spannhülse		20	80.37.02	+ Außenschutzrohr	

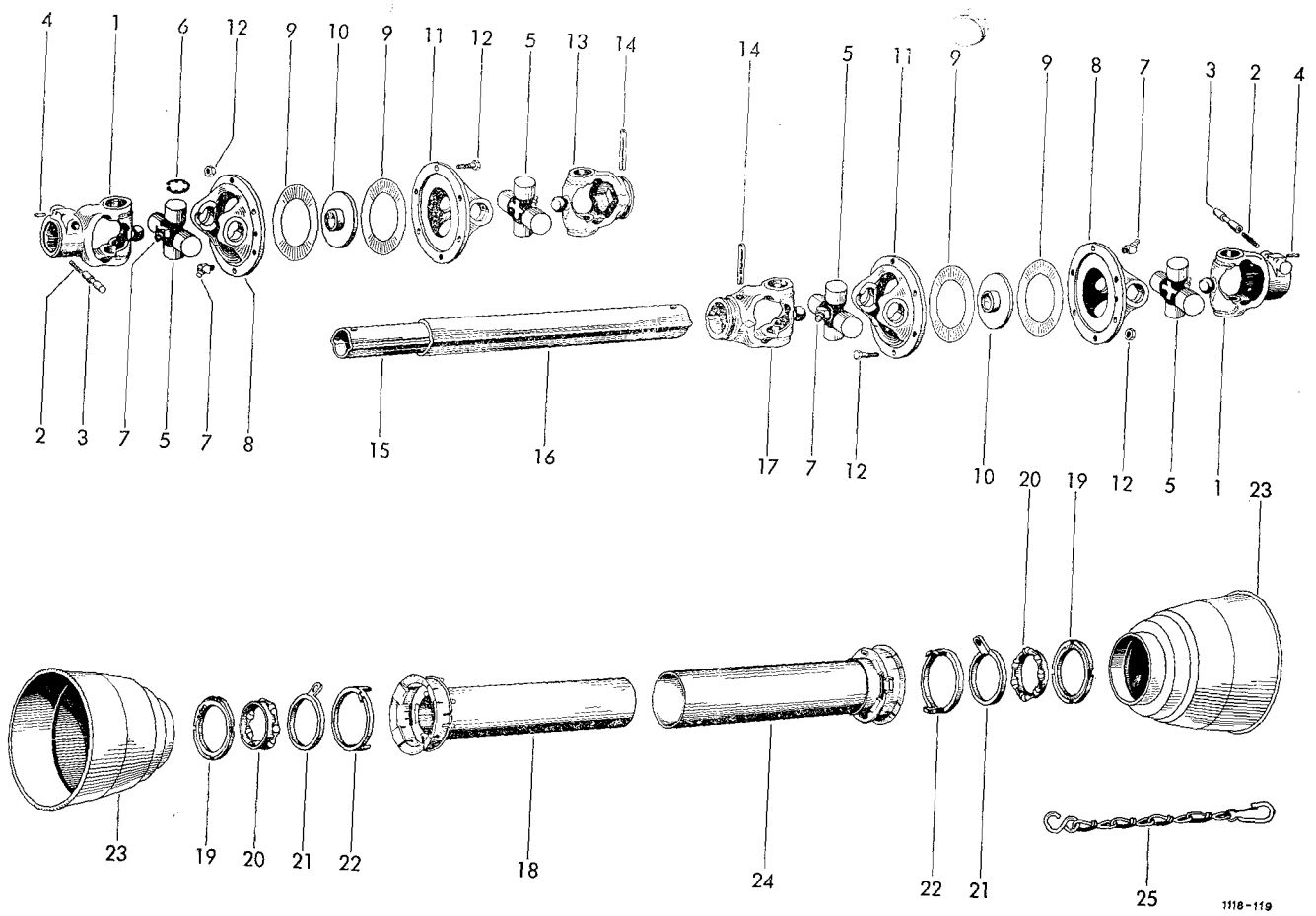
+ Länge angeben

o Länge und „für 84.00.05“ angeben



Lfd. Nr.	Teil-Nr.	Benennung	Bemerkung	Lfd. Nr.	Teil-Nr.	Benennung	Bemerkung
<b>Weitwinkel-Gelenkwelle</b>							
1-25	1118.12.90.01	Weitwinkel-Gelenkwelle		14	10x65 DIN 1481	Spannhülse	
1	21.10.10	Aufsteckgabel	mit Nr. 2-4	15	75.11.96	+ Profil OVGA	Länge: 885 mm
2	66.01.00	Druckfeder		16	75.16.16	+ Profil 1 G	Länge: 870 mm
3	65.01.00	Schiebestift		17	21.12.10	Innengabel	für Profil 1 G
4	4x20 DIN 1481	Spannhülse		18-23	82.121	○ Innere Schutzhälfte	
5	21.00.00	Kreuzgarnitur	mit Nr. 6+7	19-24	82.122	△ Äußere Schutzhälfte	
6	62.24.00	Sicherungsring		18	80.36.02	+ Innenschutzrohr	Rohrlänge: 815 mm
7	B M8x1 DIN 71412	Kegelschmiernippel		19	82.93.00	Nutenring	
8	21.41.00	Flanschgabel		20	82.96.01	Kugelhaltering	mit Kugeln
9	60.68.00	Gleitscheibe		21	82.93.02	Haltering	
10	90.00.01	Führungsscheibe		22	82.93.01	Schiebering	
11	21.41.01	Flanschgabel		23	82.84.05	Schutztrichter	
12	M8x30 DIN 931-8.8	6 kt-Schraube		24	80.37.02	+ Außenschutzrohr	Rohrlänge: 815 mm
13	M 8 DIN 934-8	6 kt-Mutter		25	82.36.03	Haltekette	
	21.11.10	Innengabel	für Profil OVGA				

+ Länge angeben  
 ○ Länge und „für 82.84.05“ angeben  
 △ Länge und „für 82.84.05“ angeben





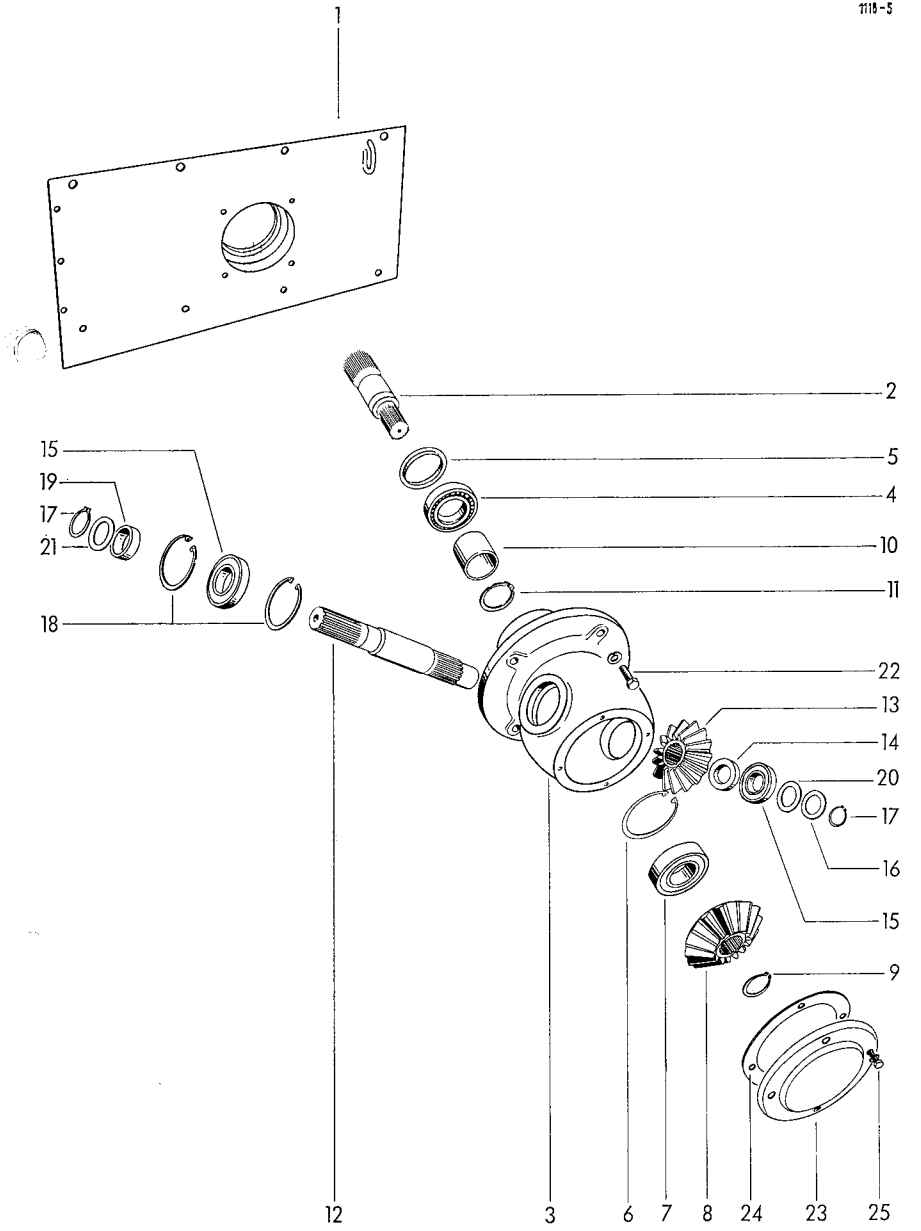
Lfd. Nr.	Teil-Nr.	Benennung	Bemerkung
----------	----------	-----------	-----------

**Schildplatte**

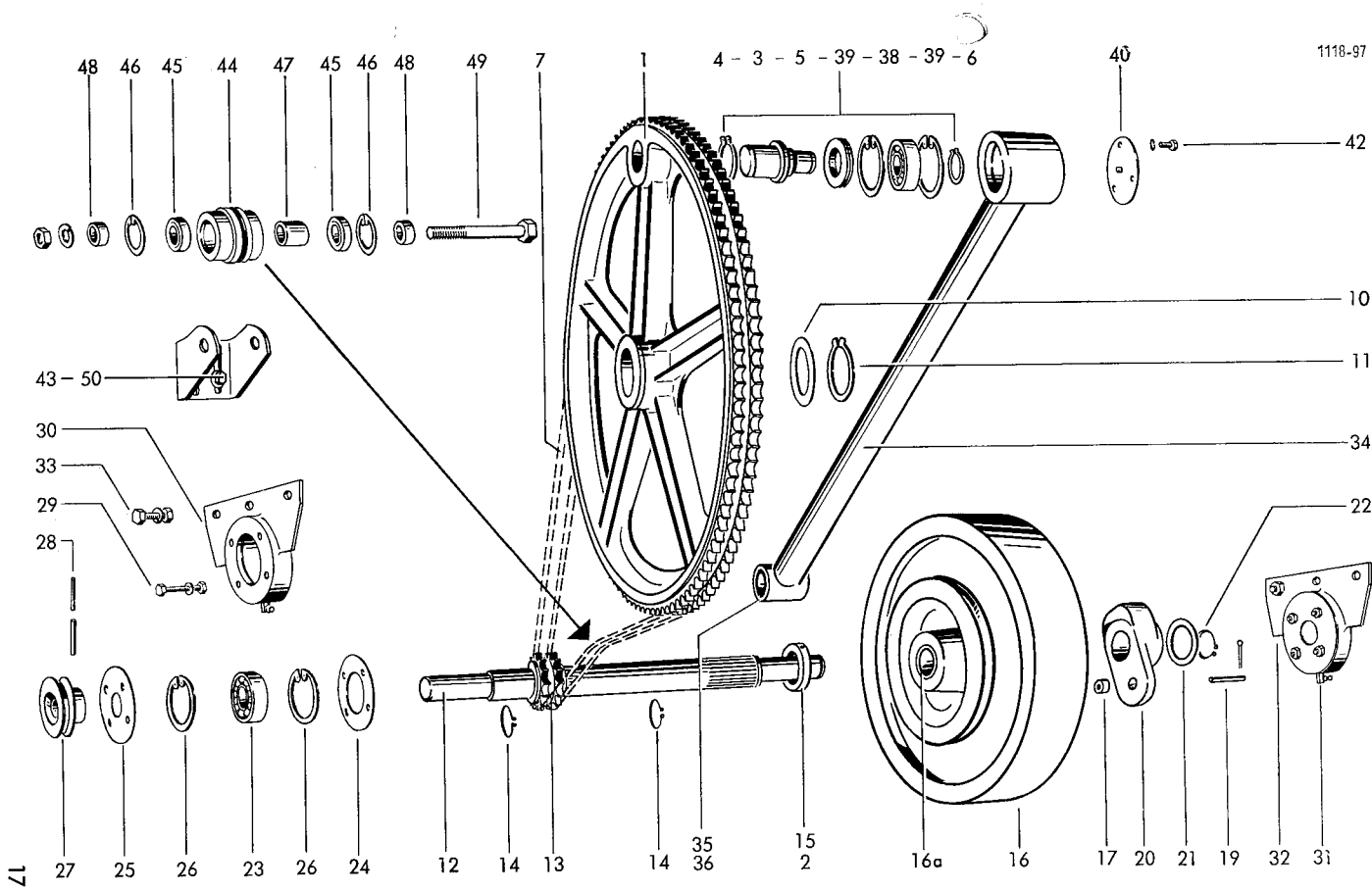
1	1118.14.01.01	Schildplatte	
1a*	M10x25 DIN 933-8.8	6 kt-Schraube	zu Nr. 1
	M 10 DIN 934-8	6 kt-Mutter	
	A 10 DIN 127	Federring	
1b*	M10x20 DIN 933-8.8	6 kt-Schraube	zu Nr. 1
	M 10 DIN 934-8	6 kt-Mutter	
	11 DIN 126	Scheibe	
	A 10 DIN 127	Federring	
1c*	M8x20 DIN 933-8.8	6 kt-Schraube	zu Nr. 1
	M 8 DIN 934-8	6 kt-Mutter	
	0324.02	Scheibe	
	A 8 DIN 127	Federring	

**Schildplattenantrieb**

2-25	1118.14.02.01	Kegelgetriebe	
2	1118.14.02.02	Welle	
3	0738.19	Gehäuse	
4	NUP 2211 DIN 5412	Zylinderrollenlager	
5	2211 AV	Nilos-Ring	
6	90x3 DIN 472	Sicherungsring	
7	6308-Z DIN 625	Rillenkugellager	
8	0307.14	Kegelrad	
9	40x1,75 DIN 471	Sicherungsring	
10	1118.14.02.10	Buchse	
11	55x2 DIN 471	Sicherungsring	
12	1110.21.01.04	Antriebswelle	
13	0307.14	Kegelrad	
14	1110.21.01.06	Distanzring	
15	6207-2RS DIN 625	Rillenkugellager	
16	0324.39	Scheibe	
17	35x1,5 DIN 471	Sicherungsring	
18	72x2,5 DIN 472	Sicherungsring	
19	0327.48	Distanzring	
20	0324.57	Ausgleichscheibe	0,3 mm dick
21	0324.58	Ausgleichscheibe	0,2 mm dick
22	M12x40 DIN 933-8.8	6 kt-Schraube	
	A 12 DIN 127	Federring	
23	1109.14.07.26	Deckel	
24	1109.14.07.27	Dichtung	
25	M8x16 DIN 936-8.8	6 kt-Schraube	
	0324.02	Scheibe	
	A 8 DIN 127	Federring	



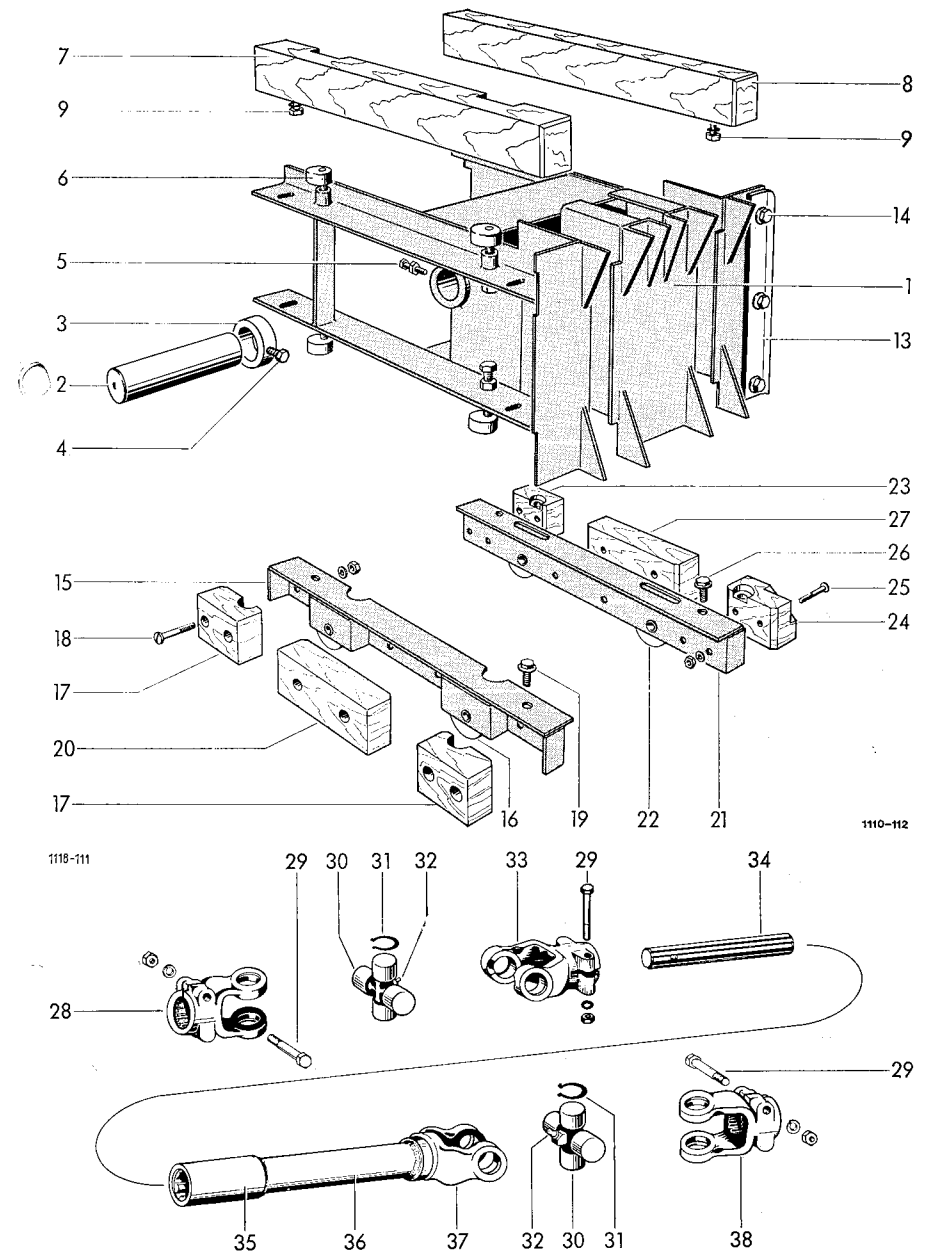
Lfd. Nr.	Teil-Nr.	Benennung	Bemerkung	Lfd. Nr.	Teil-Nr.	Benennung	Bemerkung
<b>Kolbenantrieb</b>							
1	1110.14.03.07	Kettenrad	mit Nr. 2	29	M5x45 DIN 933-8.8	6 kt-Schraube	
2	A M10x12 DIN 916-10.9	Gewindestift			A 5 DIN 127	Federring	
3	1110.14.03.10	Hubbolzen			M 5 DIN 934-8	6 kt-Mutter	
4	45x1,75 DIN 471	Sicherungsring		30	1110.14.04.30	Lagerplatte für Festlager	mit Nr. 31
5	1110.14.03.12	Dichtring		31	C R 1/8" DIN 71412	Kegelschmiernippel	
6	30x1,5 DIN 471	Sicherungsring		32	1110.14.04.35	Lagerplatte für Loslager	mit Nr. 31
7	1104.14.03.24	Rollenkette		33	M10x25 DIN 933-8.8	6 kt-Schraube	
8*	1104.14.03.25	Steckglied	zu Nr. 7		M 10 DIN 934-8	6 kt-Mutter	
9*	1104.14.03.26	Innenglied	zu Nr. 7		A 10 DIN 127	Federring	
9a*	1104.14.03.30	Gekr. Doppelglied	zu Nr. 7	<b>Pleuel</b>			
10	0325.10	Scheibe	1 oder 1,5 mm dick	34-37	1110.14.05.01	Pleuelstange	
11	60x2 DIN 471	Sicherungsring		34	-	Stange	nicht einzeln lieferbar
<b>Antriebswelle</b>							
12	1110.14.04.01	Antriebswelle		35	0316.85	Laufbuchse	
13	0308.60	Kettenrad		36	5x16 DIN 1481	Spannhülse	
14	45x1,75 DIN 471	Sicherungsring		37*	C R 1/8" DIN 71412	Kegelschmiernippel	zu Nr. 34
15	A 45 DIN 705	Stellring		38	2306 DIN 630	Pendelkugellager	
	A M10x12 DIN 916-10.9	Gewindestift		39	72x2,5 DIN 472	Sicherungsring	
16	1110.14.04.07	Keilriemenscheibe	mit Nr. 16a-18	40	1110.14.05.11	Verschlußdeckel	mit Nr. 41
16a	0315.91	Laufbuchse		41*	A M 6 DIN 71412	Kegelschmiernippel	zu Nr. 40
17	0380.08	Scherbuchse		42	M6x15 DIN 933-8.8	6 kt-Schraube	
18*	A R 1/8" DIN 71412	Kegelschmiernippel	zu Nr. 16		A 6 DIN 127	Federring	
19	0380.18	Scherstift		<b>Kettenspanner</b>			
	3x45 DIN 94	Splint		43-49	1118.14.06.01	Kettenspannrolle	
20	1110.14.04.13	Mitnehmerflansch	mit Nr. 17	43	1118.14.06.02	Halter	
21	0325.13	Scheibe	0,5 oder 1 mm dick	44	0708.99	Lenkrolle	
22	45x1,75 DIN 471	Sicherungsring		45	6303-Z DIN 625	Rillenkugellager	
23	1208 K/H 208 DIN 630	Pendelkugellager	2 Stck.	46	47x1,75 DIN 472	Sicherungsring	
24	1110.14.04.21	Abdeckscheibe	2 Stck.	47	1118.14.06.06	Distanzrohr	
25	1110.14.04.22	Abdeckscheibe	2 Stck.	48	1118.14.06.07	Distanzrohr	
26	80x2,5 DIN 472	Sicherungsring	2 Stck.	49	M16x100 DIN 931-8.8	6 kt-Schraube	
27	0704.93	Keilriemenscheibe			M 16 DIN 934-8	6 kt-Mutter	
28	8x55 DIN 1481	Spannhülse			A 16 DIN 127	Federring	
	5x55 DIN 1481	Spannhülse		50	M10x30 DIN 933-8.8	6 kt-Schraube	
					M 10 DIN 934-8	6 kt-Mutter	
					10,5 DIN 7349	Scheibe	
					A 10 DIN 127	Federring	



Lfd. Nr.	Teil-Nr.	Benennung	Bemerkung
<b>Rollenkolben</b>			
1-27	1110.17.00.00	Rollenkolben	
1	1110.16.01.01	Kolbengehäuse	
2	1110.16.01.26	Kolbenbolzen	
3	A 40 DIN 705	Stellring	
4	B M10x20 DIN 564-5.8	6 kt-Schraube	
5	M10x30 DIN 933-8.8	6 kt-Schraube	
	M 10 DIN 934-8	6 kt-Mutter	
6	1104.17.01.33	Exzenter	
7-12	1110.17.02.00	Führungshölzer	1 Satz
7	1110.16.02.01	Führungsholz	
8	1110.16.02.07	Führungsholz	
9	0320.81	Sicherungsschraube	
10*	0325.74	Scheibe	3 mm dick, zu Nr. 7+8
11*	0324.49	Scheibe bei Bedarf	1 mm dick, zu Nr. 9
12*	0324.50	Scheibe bei Bedarf	2 mm dick, zu Nr. 9
13	1104.17.03.01	Kolbenmesser	
14	M10x25 DIN 933-8.8	6 kt-Schraube	
	10,5 DIN 125	Scheibe	
	A 10 DIN 127	Federring	
15-20	1110.17.04.01	Rollenhalter kpl.	
15	1110.17.04.03	Halter	mit Nr. 16
16	1110.17.04.09	Laufrolle kpl.	
17	1110.17.04.14	Räumer	
18	M6x35 DIN 85-5.8	Flachkopfschraube	
	M 6 DIN 934-8	6 kt-Mutter	
	A 6 DIN 127	Federring	
19	0320.81	Sicherungsschraube	
20	1110.17.04.24	Füllholz	
21-27	1110.17.05.01	Rollenhalter kpl.	
21	1110.17.05.03	Halter	mit Nr. 22
22	1110.17.04.09	Laufrolle kpl.	
23	1110.17.05.14	Räumer	
24	1110.17.05.15	Räumer	
25	M6x35 DIN 85-5.8	Flachkopfschraube	
	M 6 DIN 934-8	6 kt-Mutter	
	A 6 DIN 127	Federring	
26	0320.81	Sicherungsschraube	
27	1110.17.04.24	Füllholz	

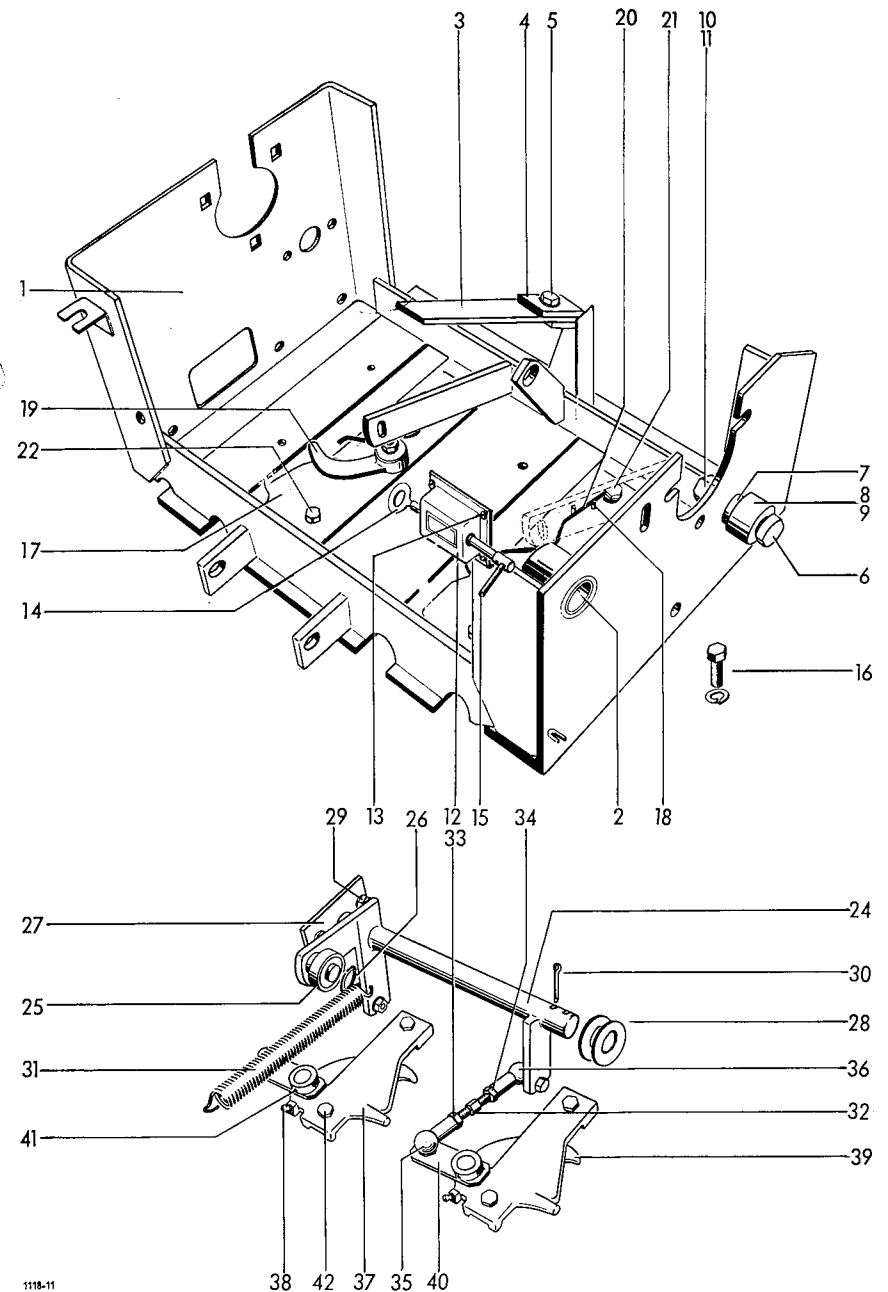
<b>Gelenkwelle zum Raffter</b>			
28-38	1118.21.01.01	Gelenkwelle	Fabr. Walterscheid
28-34	12.156	Innenhälfte	
28	12.56.102	Aufsteckgabel	
29	M12x70 DIN 933-8.8	6 kt-Schraube	
	A 12 DIN 127	Federring	
	M 12 DIN 934-8	6 kt-Mutter	
30	12.00.00	Kreuzgarnitur	
31	12.00.50	Sicherungsring	mit Nr. 31+32
32	B M8x1 DIN 71412	Kegelschmiernippel	
33	12.56.104	Aufsteckgabel	
34	67.30.239	+ Welle	
29-32	12.157	Außenhälfte	
35	67.40.120	o Nabe	
36	75.53.100	o Rohr	
37	12.52.101	o Innengabel	
38	12.56.101	Aufsteckgabel	

o Nr. 35-37 nur zusammen lieferbar  
+ Länge angeben



Lfd. Nr.	Teil-Nr.	Benennung	Bemerkung
<b>Binderplatte</b>			
1-11	1118.22.01.38	Grundplatte kpl.	
1	-	Grundplatte	
2	0316.53	Buchse	
3	0344.25	Blattfeder	
4	2101.25.02.15	Verstärkung	
5	M 10x30 DIN 933	6 kt-Schraube	
	M 10 DIN 934-8	6 kt-Mutter	
	A 10 DIN 127	Federring	
6	1115.22.01.27	Ausrückbolzen mit Rolle kpl.	mit Nr. 7-11
7	0325.72	Scheibe	8 mm dick
8	1104.22.18.36	Rolle, kpl.	mit Nr. 9
9	-	Laufbuchse	
10	M 14 DIN 934-8	6 kt-Mutter	
11	A 14 DIN 127	Federring	
12	1101.22.01.45	Ballenzähler	
13	A M4x15 DIN 84-4.8	Zylinderschraube	
	M 4 DIN 934-8	6 kt-Mutter	
	A 4 DIN 127	Federring	
14	1101.22.01.49	Schlüssel zum Ballenzähler	
15	1101.22.01.59	Federhebel zum Ballenzähler	
16+16a	1118.22.51.01	Befestigungsteile	für Binderplatte
16	M 10x25 DIN 933-8.8	6 kt-Schraube	
	M 10 DIN 934-8	6 kt-Mutter	
	A 10 DIN 127	Federring	
16a*	M10x30 DIN 933-8.8	6 kt-Schraube	
	T1 DIN 126	Scheibe	
<b>Strohleiter</b>			
17	1110.22.03.01	Strohleiterplatte	
18	4x14 DIN 1481	Spannhülse	
19	1105.22.03.07	Garnaufhalter	
20	0346.09	Garnsperrfeder	
21-23	1118.22.51.05	Befestigungsteile	für Strohteiler
21	M8x15 DIN 933-8.8	6 kt-Schraube	
22	M8x12 DIN 933-8.8	6 kt-Schraube	
	M 8 DIN 934-8	6 kt-Mutter	
	A 8 DIN 127	Federring	
23*	0325.35	Topfscheibe	zu Nr. 22
<b>Gesteuerter Garnleger</b>			
24-26	1110.22.22.01	Gestänge	
24	1110.22.22.37	Welle	
25	6202-2Z DIN 625	Rillenkugellager	
26	15x1 DIN 471	Sicherungsring	
27	1110.22.22.11	Lagerlasche	
28	21 DIN 125	Scheibe	
29	M8x20 DIN 933-8.8	6 kt-Schraube	
	M 8 DIN 934-8	6 kt-Mutter	
	A 8 DIN 127	Federring	
30	5x30 DIN 94	Splint	
31	0341.34	Zugfeder	
32-36	1103.22.22.10	Spannschloß	
32	0329.06	Spannschraube	
33	M 8 DIN 934-8	6 kt-Mutter	
34	M 8 links DIN 934-8	6 kt-Mutter	
	A 8 DIN 127	Federring	
35	AS 13 DIN 71802	Winkelgelenk	leichtgängig
36	AS 13 links DIN 71802	Winkelgelenk	leichtgängig
37-41	1105.22.22.33	Garnanleger	
37	1105.22.22.47	Garnführungsplatte	mit Nr. 38
38	B 6 DIN 71412	Einschlagrippel	
39	1105.22.22.50	Garngreifer mit Hebel kpl.	mit Nr. 40
40	-	Greiferhebel	
41	6x30 DIN 1481	Spannhülse	
42	M8x20 DIN 933-8.8	6 kt-Schraube	
	A 8 DIN 127	Federring	

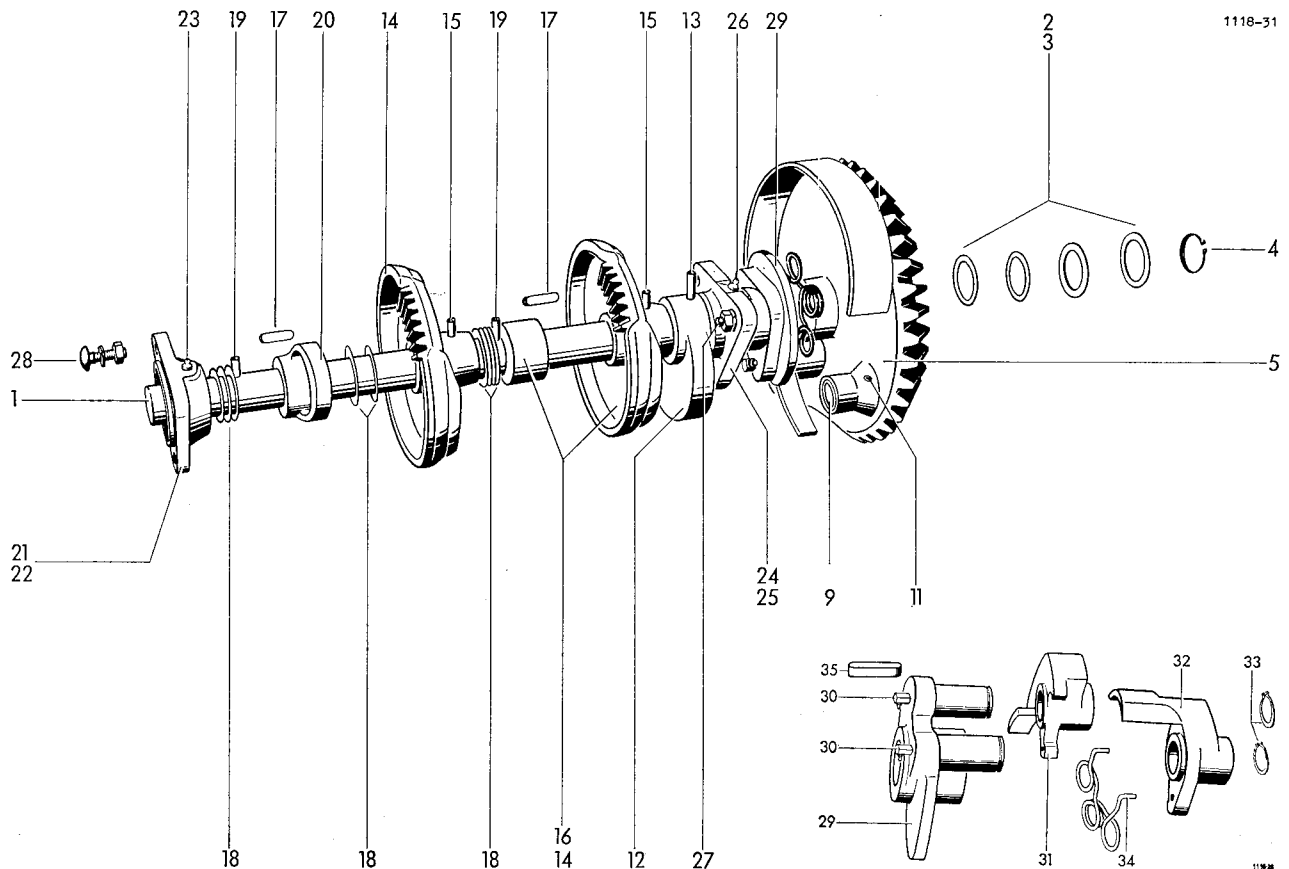
+ nicht einzeln lieferbar



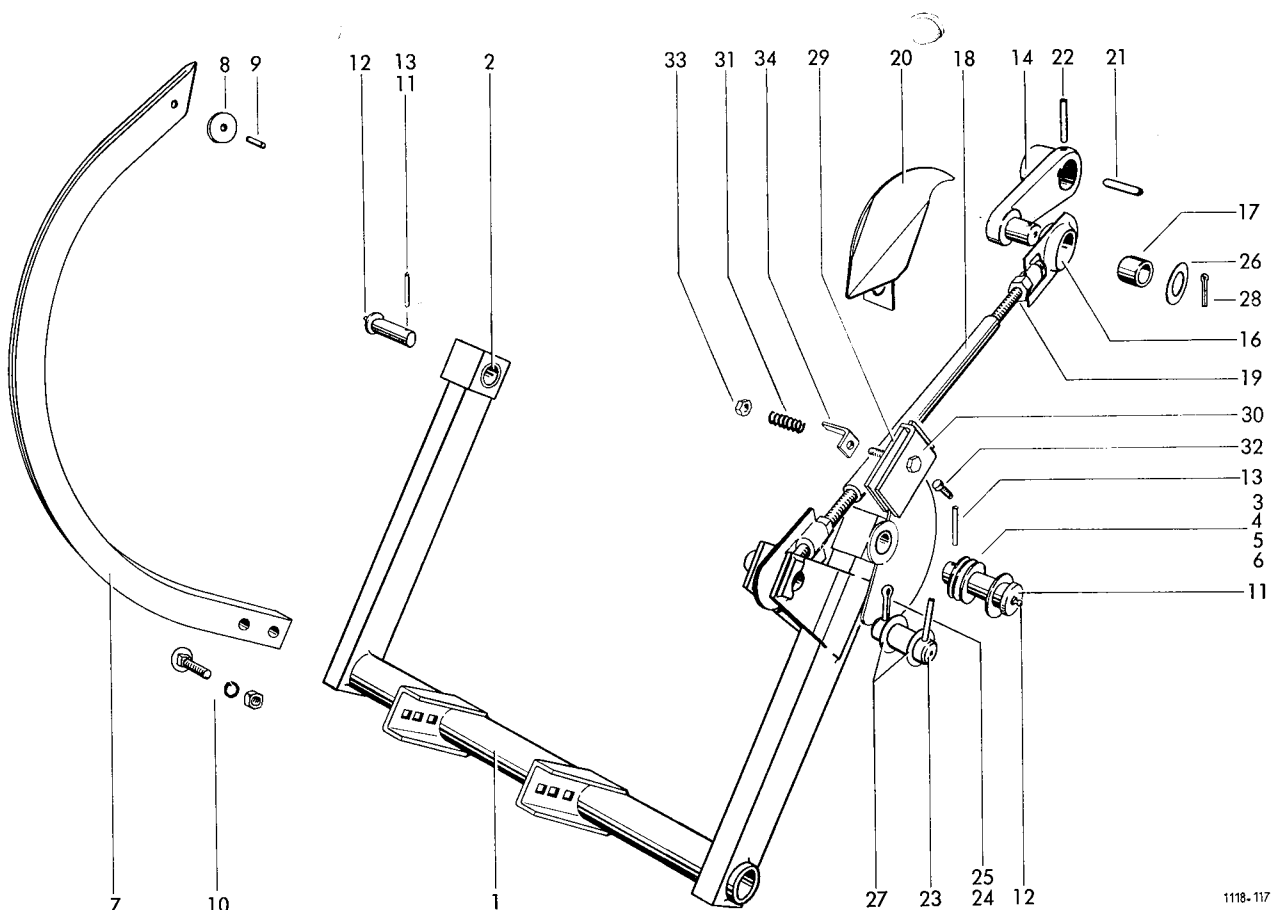
1118-11

Lfd. Nr.	Teil-Nr.	Benennung	Bemerkung	Lfd. Nr.	Teil-Nr.	Benennung	Bemerkung
<b>Binderwelle</b>							
1	1118.22.05.01	Welle		21	1109.25.01.32	Flanschlager	mit Nr. 22+23
2	0324.14	Scheibe	0,5 mm dick	22	0315.52	Laufbuchse	
3	0324.39	Scheibe	1,5 mm dick	23	C 6 DIN 71412	Einschlagnippel	
3a*	0324.40	Scheibe	3 mm dick	24	1110.22.05.35	Flanschlager	mit Nr. 25+26
4	35x1,5 DIN 471	Sicherungsring		25	0315.51	Laufbuchse	
5-11	1104.22.18.05	Binderantriebsrad		26	B 6 DIN 71412	Einschlagnippel	
5	-	+ Binderrad		27+28	1118.22.51.12	Befestigungsteile	für Binderwelle
6*	0313.06	Laufbuchse	2 Stck. zu Nr. 5	27	M10x30 DIN 933-8.8	6 kt-Schraube	
8*	D 8 DIN 71412	Einschlagnippel	zu Nr. 5		M 10 DIN 934-8	6 kt-Mutter	
9	1104.22.18.34	Bolzen mit Rolle kpl.	mit Nr. 11		A 10 DIN 127	Federring	
11	5x40 DIN 1481	Spannhülse		28	M10x30 DIN 603	Flachrundschraube	
12	0762.23	Exzenter			M 10 DIN 934-8	6 kt-Mutter	
13	8x55 DIN 1481	Spannhülse		<b>Binderwellenkupplung</b>			
14	0765.13	Tellerrad		29-35	1105.22.06.00	Binderwellenkupplung	
15	8x55 DIN 1481	Spannhülse		29	1105.22.06.01	Schnepferscheibe	mit Nr. 30
16	0727.06	Rastring		30	C R <sup>1</sup> / <sub>8</sub> " DIN 71412	Kegelschmiernippel	
17	A 12x8x28 DIN 6885	Paßfeder		31	0762.19	Schnepfer I	
18	0324.58 $\phi 35,7 \times 5,0$	Ausgleichscheibe	0,2 mm dick	32	0762.05	Schnepfer II	
18a*	0325.37	Ausgleichscheibe	0,5 mm dick	33	25x1,2 DIN 471	Sicherungsring	
18b*	0324.57 $\phi 35,7 \times 5,0$	Ausgleichscheibe	0,3 mm dick	34	0343.06	Schenkelfeder	
19	8x45 DIN 1481	Spannhülse		35	A 12x8x40 DIN 6886	Einlegekeil	
20	0765.18	Kurvenscheibe					

+ nicht einzeln lieferbar

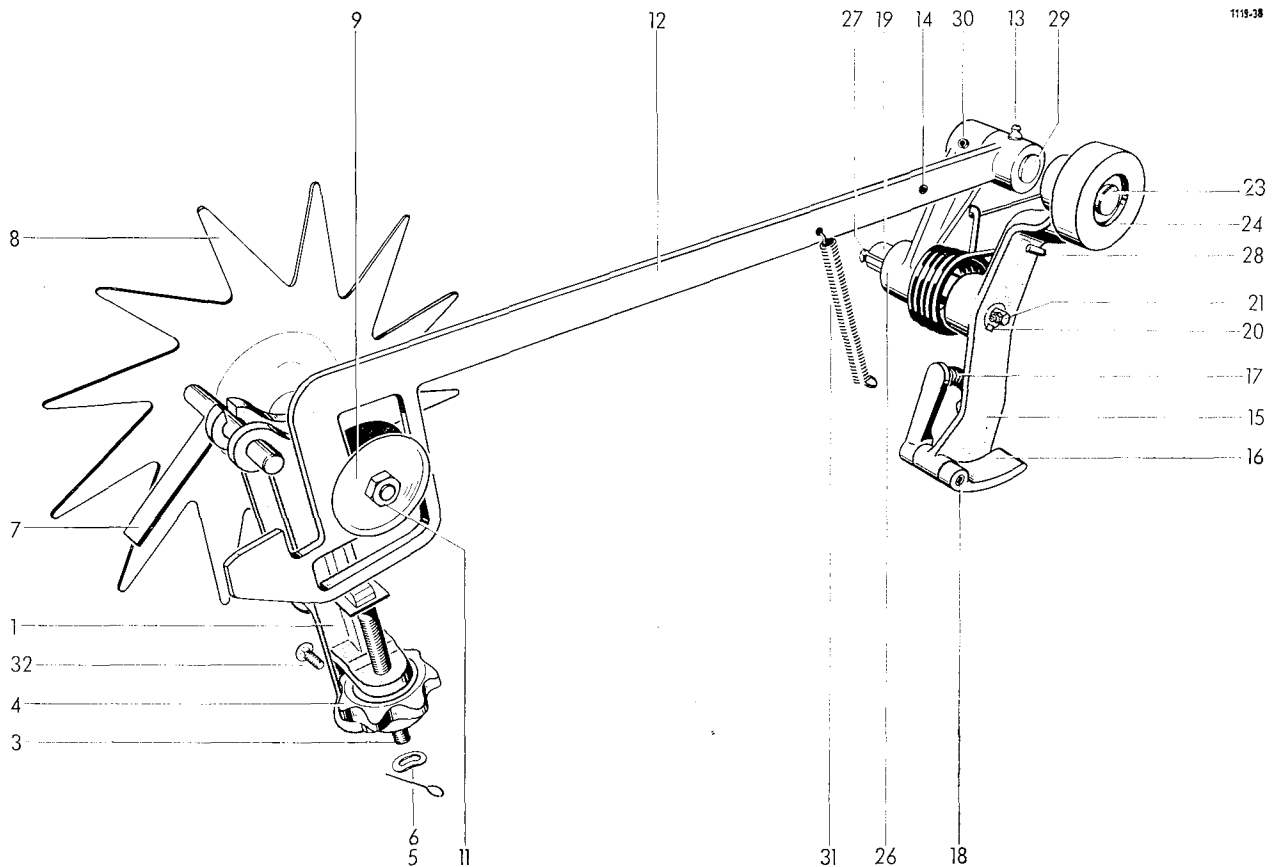


Lfd. Nr.	Teil-Nr.	Benennung	Bemerkung	Lfd. Nr.	Teil-Nr.	Benennung	Bemerkung
<b>Nadelschwinge</b>							
1	1118.22.08.01	Nadelschwinge	mit Nr. 2	18	1109.26.01.24	Zugstange	
2	0315.46	Laufbuchse		19	M 16 DIN 934-8	6 kt-Mutter	
3	0324.26	Scheibe	3 mm dick	20	1115.22.10.05	Kurbelschutz	
4	0324.79	Scheibe	2 mm dick	21-28	1109.26.51.01	Befestigungsteile	für Nadelsteuerung
5	0325.52	Scheibe	1 mm dick	21	A 12x8x36 DIN 6885	Paßfeder	
6	0324.86	Scheibe	0,5 mm dick	22	8x55 DIN 1481	Spannhülse	
7	1110.22.08.12	Nadel	mit Nr. 8+9	23	25h11x65x48,5 DIN 1433	Bolzen	
8	0326.02	Nadelrolle		24	6x40 DIN 1481	Spannhülse	
9	1101.22.08.18	Bolzen		25	6x45 DIN 94	Splint	
10	0320.70	Flachrundschrabe		26	25 DIN 125	Scheibe	2 mm dick
	M 10 DIN 934-8	6 kt-Mutter		27	0324.79	Scheibe	
	A 10 DIN 127	Federring		28	5x45 DIN 94	Splint	
11-13	1115.22.51.26	Befestigungsteile	für Nadelschwinge	<b>Nadelbremse</b>			
11	1109.26.51.15	Bolzen kpl.	mit Nr. 12	29-34	1105.29.10.00	Nadelbremse	
12	D 6 DIN 71412	Einschlagnippel		29	1105.29.10.01	Bremsbacke	
13	6x45 DIN 1481	Spannhülse		30	1105.29.10.13	Bremsbacke	
<b>Nadelsteuerung</b>				31	0340.27	Druckfeder	
14	1109.26.01.01	Kurbel	mit Nr. 15	32	M8x30 DIN 6912	Zylinderschraube	
15*	D 6 DIN 71412	Einschlagnippel	zu Nr. 14	33	0320.72	Sicherungsmutter	
16-20	1115.22.09.05	Zugstange kpl.		34	1105.29.10.16	Winkel	
16+17	1109.26.01.21	Stangenkopf kpl.					
16	0714.72	Stangenkopf					
17	0315.88	Laufbuchse					



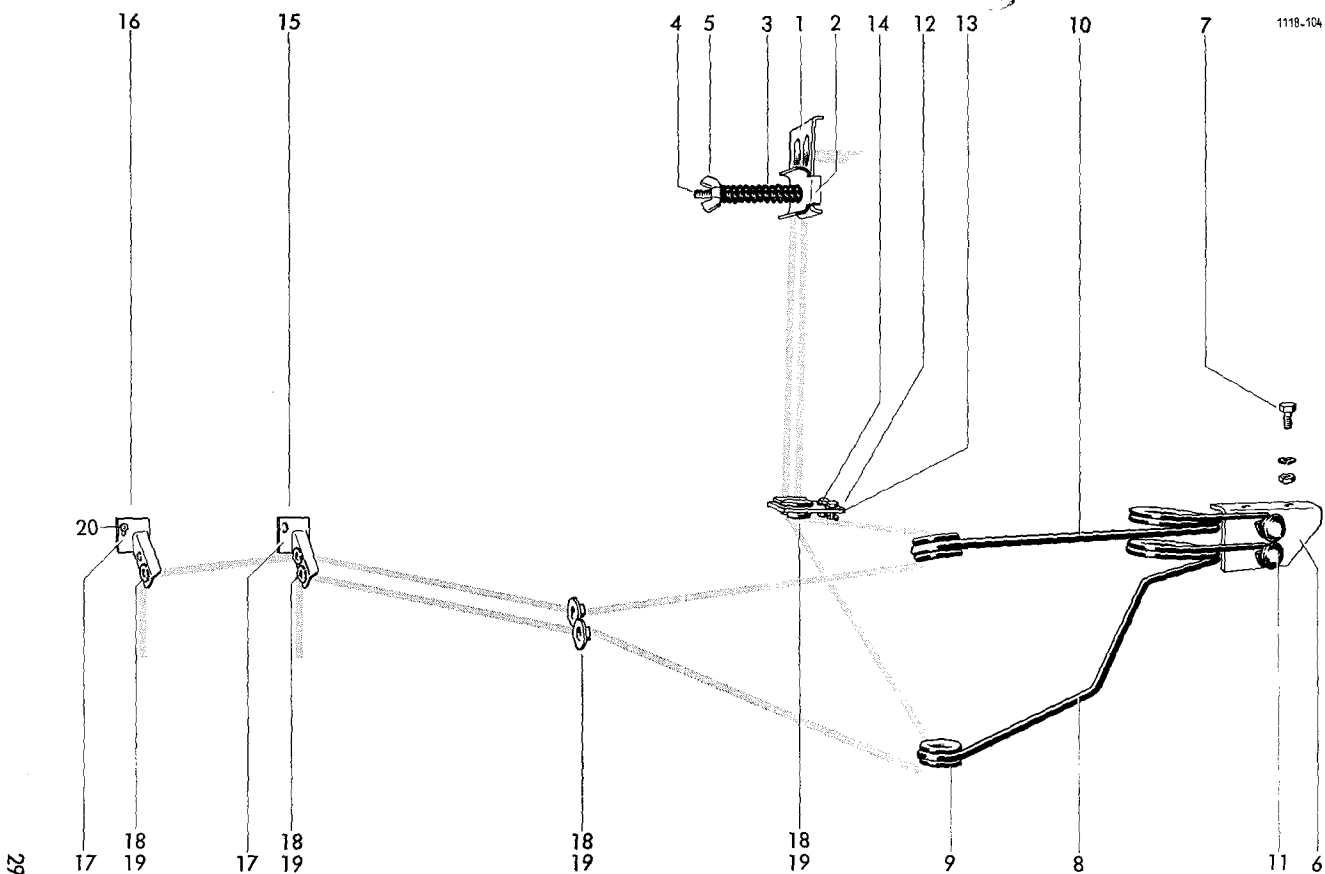
Lfd. Nr.	Teil-Nr.	Benennung	Bemerkung	Lfd. Nr.	Teil-Nr.	Benennung	Bemerkung
<b>Binderauslösung</b>							
1-11	1110.22.11.01	Ballenlängenregler		17	0340.07	Druckfeder	
1-7	1105.22.11.02	Längenregler		18	8x50 DIN 1481	Spannhülse	
1	1109.22.11.03	Zackenradlager	mit Nr. 2	19	—	Schaltwelle	nicht einzeln lieferbar
2*	0316.19	Laufbuchse	zu Nr. 1	20	A 6x6x20 DIN 6886	Keil	
3	1105.22.11.06	Reglerschraube		21	C R 1/8" DIN 71412	Kegelschmiernippel	
4	0720.01	Sterngriffmutter		22*	A M10x10 DIN 916-45H	Gewindestift	zu Nr. 15
5	0346.05	Feder		23	1110.22.11.44	Bolzen	
6	A 10 DIN 137	Federscheibe		24	0726.10	Rolle	
7	1105.22.11.13	Riegel		25*	5x32 DIN 94	Splint	zu Nr. 23
8-11	1110.22.11.59	Auslösungsantrieb		26	0762.56	Nockenhebel	
8	1110.22.11.60	Zackenrad	mit Welle	27	6x6x40 DIN 6887	Nasenkeil	
9	0324.91	Scheibe	3 mm dick	28	0343.13	Schenkelfeder	
10*	0362.09	Transportrolle	zu Nr. 9	29	1104.22.23.51	Bolzen	
11	M 10 DIN 934-8	6 kt-Mutter		30	6x32 DIN 1481	Spannhülse	
12	1118.22.11.25	Schaltgestänge	mit Nr. 13+14	31	0341.18	Zugfeder	
13	D 8 DIN 71412	Einschlagnippel		32	M10x25 DIN 603	Flachrundschaube	
14	5x16 DIN 1481	Spannhülse			M 10 DIN 934-8	6 kt-Mutter	
15-22	1103.22.11.22	Sperrklinkenhebel kpl.			0324.65	Scheibe	3 mm dick
15	—	+ Sperrklinkenhebel			A 10 DIN 127	Federring	
16	0762.07	Sperrklinke					

+ nicht einzeln lieferbar



28

Lfd. Nr.	Teil-Nr.	Benennung	Bemerkung	Lfd. Nr.	Teil-Nr.	Benennung	Bemerkung
<b>Garnbremse</b>							
1-5	1105.22.14.00	Garnbremse		11	M8x20 DIN 603	Flachrundschaube	
1	1105.22.14.01	Lochplatte			M 8 DIN 934-8	6 kt-Mutter	
2	1105.22.14.02	Andruckplatte			A 8 DIN 127	Federring	
3	0340.07	Druckfeder		12	1115.22.16.13	Garnführungshalter kpl.	mit Nr. 13, 18, 19
4	0320.56	Flachrundschaube		13	1115.22.16.14	Halter	
5	M 6 DIN 315	Flügelmutter	Springstop	14	M6x15 DIN 933-8.8	6 kt-Schraube	
	6,6 DIN 126	Scheibe			M 6 DIN 934-8	6 kt-Mutter	
<b>Garnführung</b>							
6	1104.22.16.01	Anschlußwinkel		15	1116.22.04.33	Garnführungshalter (2 Ösen)	mit Nr. 17, 18, 19
7	M6x15 DIN 933-8.8	6 kt-Schraube		16	1116.22.04.34	Garnführungshalter (1 Öse)	mit Nr. 17, 18, 19
	M 6 DIN 934-8	6 kt-Mutter		17	1116.22.04.24	Ösenhalter	
	A 6 DIN 127	Federring		18	0361.08	Garnführungsöse	
8	1110.22.16.05	Garnspannfeder	mit Nr. 9	19	20x1,2 DIN 471	Sicherungsring	
9	0361.01	Garnführungsöse		20	M6x25 DIN 603-8.8	Flachrundschaube	mit Nr. 21
10	1110.22.16.08	Garnspannfeder	mit Nr. 9		6.6 DIN 126	Scheibe	
				21*	0320.64	Sicherungsmutter	mit Nr. 20



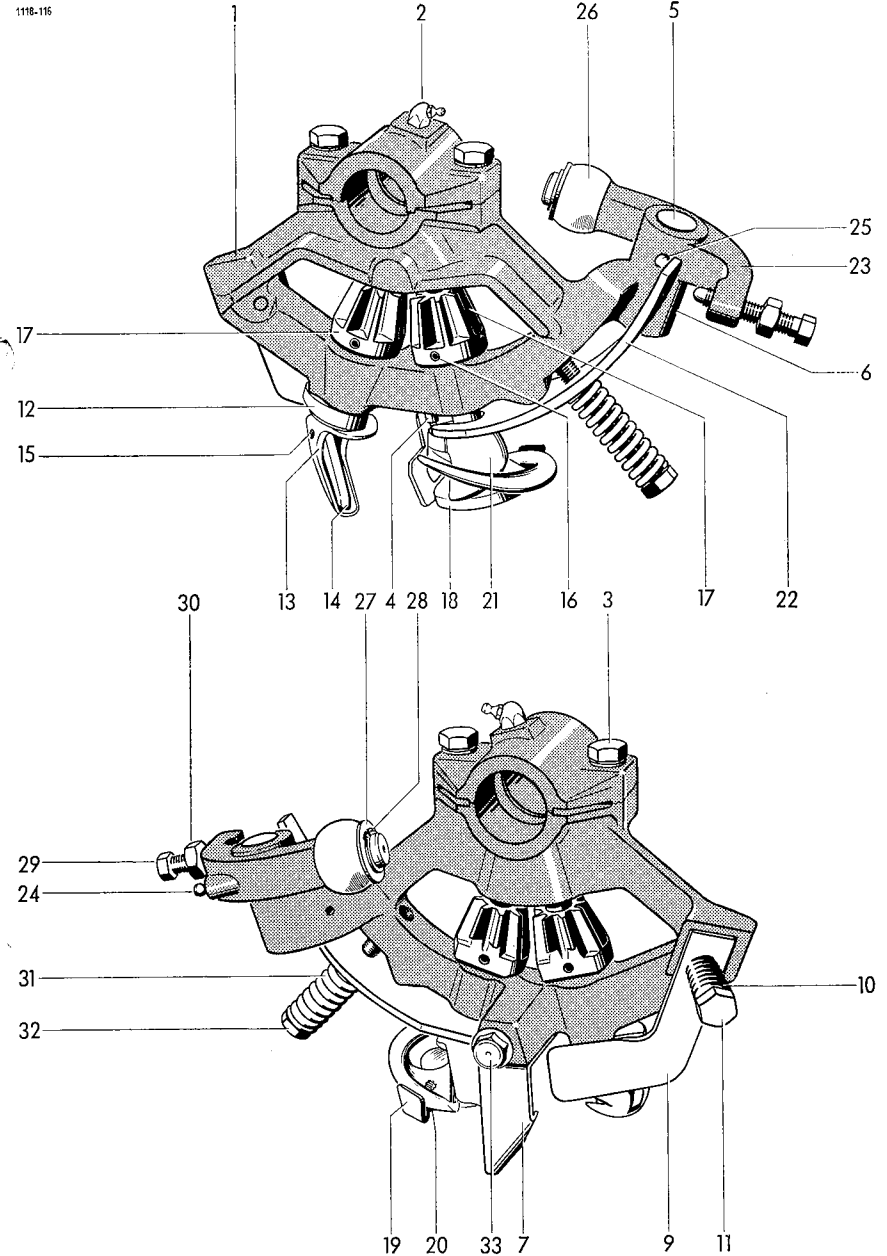
29



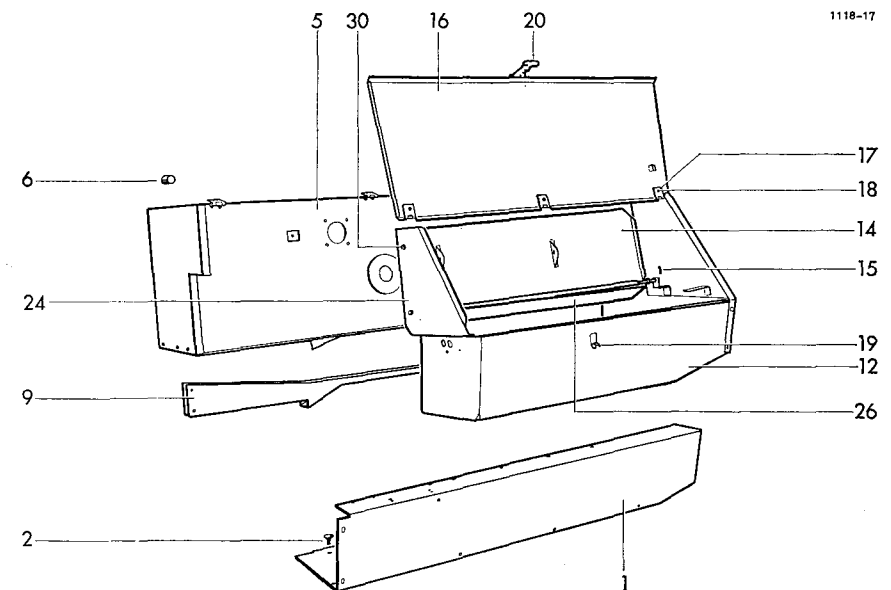
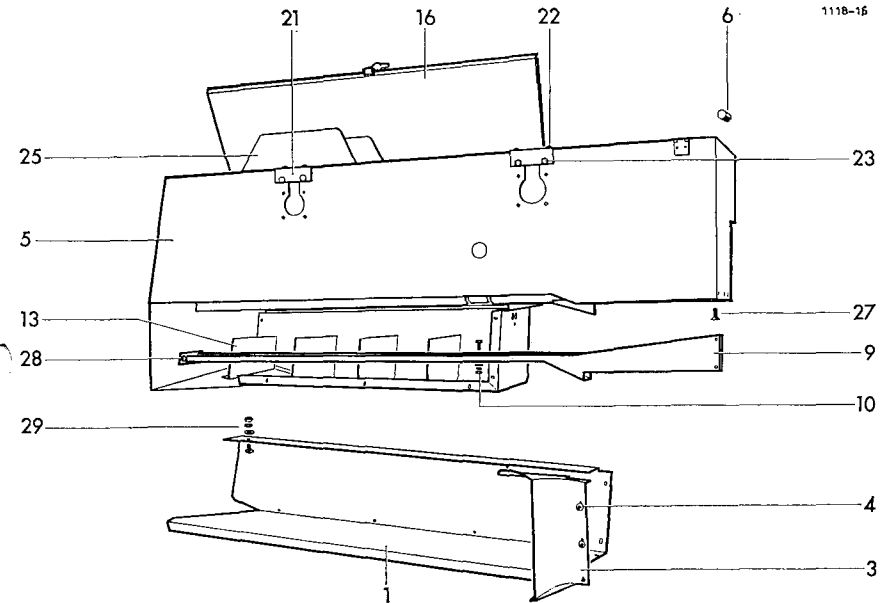
Lfd. Nr.	Teil-Nr.	Benennung	Bemerkung
----------	----------	-----------	-----------

### Knüpfapparat

1-33	1109.23.00.00	Knüpfapparat	
1-12	1105.23.01.00	Binderrahmen	
13-17	1101.23.02.00	Knüpfer mit Kegelrad	
16-21	1105.23.03.00	Garnhalter mit Kegelrad	
1	–	Rahmen	nicht einzeln lieferbar
2	B R <sup>1</sup> / <sub>8</sub> " DIN 71412	Kegelschmiernippel	
3	M10x35 DIN 933-8.8	6 kt-Schraube	
	A 10 DIN 127	Federring	
4	10x16 DIN 1481	Spannhülse	
5	16h11x50x40 DIN 1434	Bolzen	
6	4x28 DIN 1481	Spannhülse	
7	1105.23.01.14	Garngegenhalter	
8*	M6x16 DIN 933-8.8	6 kt-Schraube	zu Nr. 7
	A 6 DIN 127	Federring	
9	0344.19	Blattfeder	
10	0340.01	Druckfeder	
11	M10x45 DIN 933-8.8	6 kt-Schraube	
12	0764.15	Knüpferbuchse	
13	1101.23.02.01	Knüpfer	mit Nr. 14+15
14	1101.23.02.05	Knüpferzunge	
15	5x16 DIN 1481	Spannhülse	
16	5x28 DIN 1481	Spannhülse	
17	0764.04	Kegelrad	
18	1101.23.03.01	Garnhalter	mit Nr. 19+20
19	0364.03	Messer	
20	A M6x6 DIN 84-4.8	Zylinderschraube	
21	0364.29	Garnhalterklammer	
22	0344.56	Garnhalterfeder	
23-30	1105.23.04.09	Spannhebel	
23	1105.23.04.10	Winkelhebel	mit Nr. 24+25
24	D 6 DIN 71412	Einschlagnippel	
25	TL – 2 – 201	Schutzstopfen	
26	0326.14	Rolle	
27	17 DIN 125	Scheibe	
28	16x1 DIN 471	Sicherungsring	
29	0320.25	6 kt-Schraube	
30	M 10 DIN 934-8	6 kt-Mutter	
31	0340.04	Druckfeder	
32	M10x90 DIN 931-8.8	6 kt-Schraube	
33	M10x25 DIN 933-8.8	6 kt-Schraube	
	A 10.5 DIN 6797	Zahnscheibe	



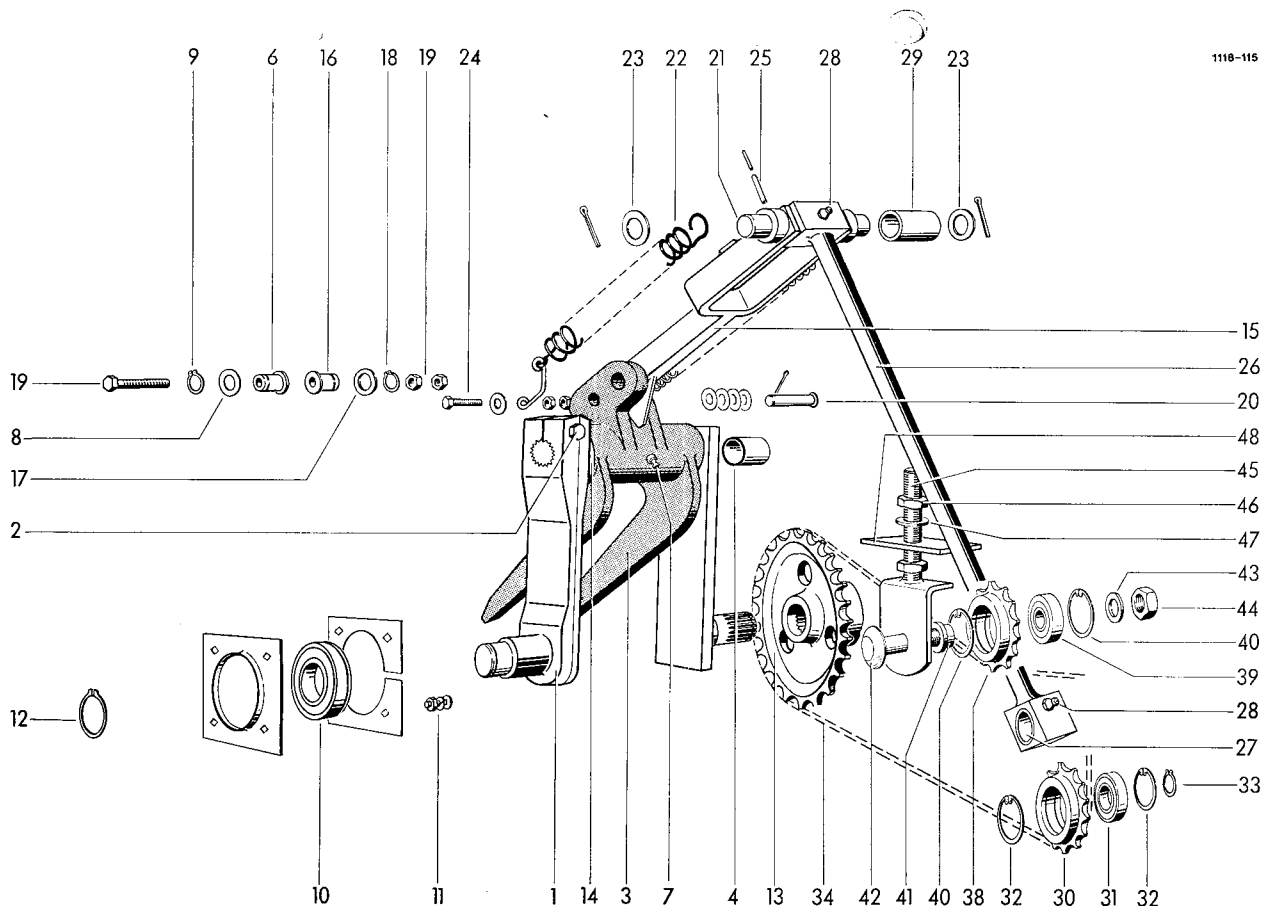
Lfd. Nr.	Teil-Nr.	Benennung	Bemerkung
		<b>Querfördergestell</b>	
1	1118.31.01.02	Tisch	
1 a*	1119.31.01.06	Leitblech	zu Nr. 1
1 b*	6x16 DIN 603	Flachrundschaube	zu Nr. 1 a
	M 6 DIN 934-8	6 kt-Mutter	
	0324.02	Scheibe	
	A 6 DIN 127	Federring	
2	M8x20 DIN 603	Flachrundschaube	
	M 8 DIN 934-8	6 kt-Mutter	
	A 8 DIN 127	Federring	
3+4	1118.31.02.00	Stroheinlauf kpl.	
3	1118.31.02.01	Stroheinlauf	
4	M6x15 DIN 603	Flachrundschaube	
	M 6 DIN 934-8	6 kt-Mutter	
	0324.02	Scheibe	
	A 6 DIN 127	Federring	
		<b>Querförderlagergestell</b>	
5	1118.32.01.01	Kasten	mit Nr. 6-24
6	1119.32.01.39	Buchse	
8*	M12x65 DIN 931-8.8	6 kt-Schraube	zu Nr. 6
	M 12 DIN 934-8	6 kt-Mutter	
	A 12 DIN 127	Federring	
9	1118.32.01.44	U-Verbindung	
10	M8x25 DIN 933-8.8	6 kt-Schraube	
	M 8 DIN 934-8	6 kt-Mutter	
	0324.02	Scheibe	
	A 8 DIN 127	Federring	
11*	M8x20 DIN 603	Flachrundschaube	zu Nr. 5
	M 8 DIN 934-8	6 kt-Mutter	
	9 DIN 126	Scheibe	
12	1118.32.01.57	Kasten	
13	1118.32.01.62	Halteblech	
14	1118.32.01.63	Kastendeckel	mit Nr. 15
15	3x15 DIN 94	Splint	
16	1118.32.01.68	Kastensklappe	mit Nr. 17-19
17	0332.15	Scharnier	
18	A M6x15 DIN 7985-4.8	Linsenschraube	
	M 6 DIN 934-8	6 kt-Mutter	
	A 6 DIN 127	Federring	
19	2109.51.05.05	Anhaker	
20	1110.51.01.06	Haubenhalter	
21	1110.32.03.40	Versteifung	
22	M8x16 DIN 603	Flachrundschaube	
	M 8 DIN 934-8	6 kt-Mutter	
	A 8 DIN 127	Federring	
23	M8x20 DIN 933-8.8	6 kt-Schraube	
	9 DIN 126	Scheibe	
	A 8 DIN 127	Federring	
24	1118.32.01.91	Verschlussblech	
25	1110.32.90.01	Querförderschutz	
26	1118.32.01.95	Abdeckleiste	
27-30	1118.32.51.01	Befestigungsteile	für Querförderlagergestell
27	M10x25 DIN 604	Senkschraube	für Kasten/Oberboden
	M 10 DIN 934-8	6 kt-Mutter	
	0324.59	Scheibe	
	A 10 DIN 127	Federring	
28	M8x20 DIN 933-8.8	6 kt-Schraube	für Kasten/Strohtisch
	M 8 DIN 934-8	6 kt-Mutter	
	0324.02	Scheibe	
	A 8 DIN 127	Federring	
29	M6x15 DIN 603	Flachrundschaube	für Kasten/Strohtisch
	M 6 DIN 934-8	6 kt-Mutter	
	0324.02	Scheibe	
	A 6 DIN 127	Federring	
30	M6x15 DIN 933-8.8	6 kt-Schraube	für Bindervorgelege
	M 6 DIN 934-8	6 kt-Mutter	
	0324.02	Scheibe	
31*	M10x30 DIN 933-8.8	6 kt-Schraube	zu Nr. 5
	M 10 DIN 934-8	6 kt-Mutter	
	11 DIN 126	Scheibe	
	0324.59	Scheibe	2,5 mm dick
32*	A 10 DIN 127	Federring	
	1118.32.01.47	Leitblech	zu Nr. 1



1118-16

1118-17

Lfd. Nr.	Teil-Nr.	Benennung	Bemerkung	Lfd. Nr.	Teil-Nr.	Benennung	Bemerkung
<b>Querförderer</b>							
1	1110.33.01.33	Querfördererkurbel	mit Nr. 2	24	M8x25 DIN 933-8.8	6 kt-Schraube	
2	M12x75 DIN 933-8.8	6 kt-Schraube			M 8 DIN 934-8	6 kt-Mutter	
	M 12 DIN 934-8	6 kt-Mutter			9 DIN 126	Scheibe	
	A 12 DIN 127	Federring		25	5x36 DIN 1481	Spannhülse	
3	1110.33.01.13	Raffer	mit Nr. 4-9		3x36 DIN 1481	Spannhülse	
4	0316.44	Laufbuchse		26-29	1118.36.03.01	Schwinge	
6	0380.19	Scherbuchse		26	-	Schwingenstange	nicht einzeln lieferbar
7	A R <sup>1/8</sup> " DIN 71412	Kegelschmiernippel		27	0315.25	Laufbuchse	
8	0325.38	Ausgleichsscheibe	1 mm dick	28	D 8 DIN 71412	Einschlagnippel	
9	20x1,2 DIN 471	Sicherungsring		29	0315.22	Laufbuchse	
10	1110.33.01.19	Lager	2 Stck.	30-32	1119.33.04.31	Kettenritzel kpl.	
11	M8x20 DIN 603	Flachrundschaube		30	0709.21	Kettenlenkrad	
	M 8 DIN 934-8	6 kt-Mutter		31	6304-2 Z DIN 625	Rillenkugellager	
	A 8 DIN 127	Federring		32	52x2 DIN 472	Sicherungsring	
12	35x1,5 DIN 471	Sicherungsring		33	20x1,2 DIN 471	Sicherungsring	
13	0708.89	Kettenrad		34	1110.33.04.10	SIMPLEX-Hochleistungskette	
14	1115.34.01.25	Distanzring		35*	1104.33.07.12	Innenglied	
14a*	0325.67	Scheibe	zu Nr. 1 0,5 mm dick mit Nr. 16-18	36*	1104.33.07.13	Steckglied	
15	1110.34.02.01	Lenker		38-48	1119.33.04.37	Kettenspanner kpl.	
16	0380.19	Scherbuchse		38-40	1119.33.04.31	Kettenritzel kpl.	
17	0325.65	Scheibe	2,5 mm dick	38	0709.21	Kettenlenkrad	
18	20x1,2 DIN 471	Sicherungsring		39	6304-2 Z DIN 625	Rillenkugellager	
19	M8x55 DIN 931-10.9	Scherschraube		40	52x2 DIN 472	Sicherungsring	
	M 8 DIN 934-8	6 kt-Mutter		41	1119.33.04.43	Distanzbuchse	
20	16h11x60x53 DIN 1434	Bolzen		42	M16x60 DIN 603-8.8	Flachrundschaube	
	0324.56	Scheibe		43	17 DIN 125	Scheibe	
	4x25 DIN 94	Splint		44	0320.74	Stover-Sicherungsmutter	
21	1110.34.02.13	Bolzen		45	1119.33.04.50	Spannschraube	
22	1118.34.02.24	Zugfeder kpl.		46	M 16 DIN 936-5.8	6 kt-Mutter	
23	21 DIN 125	Scheibe		47	17 DIN 125	Scheibe	
	5x30 DIN 94	Splint		48	1119.33.04.56	Verstärkung	

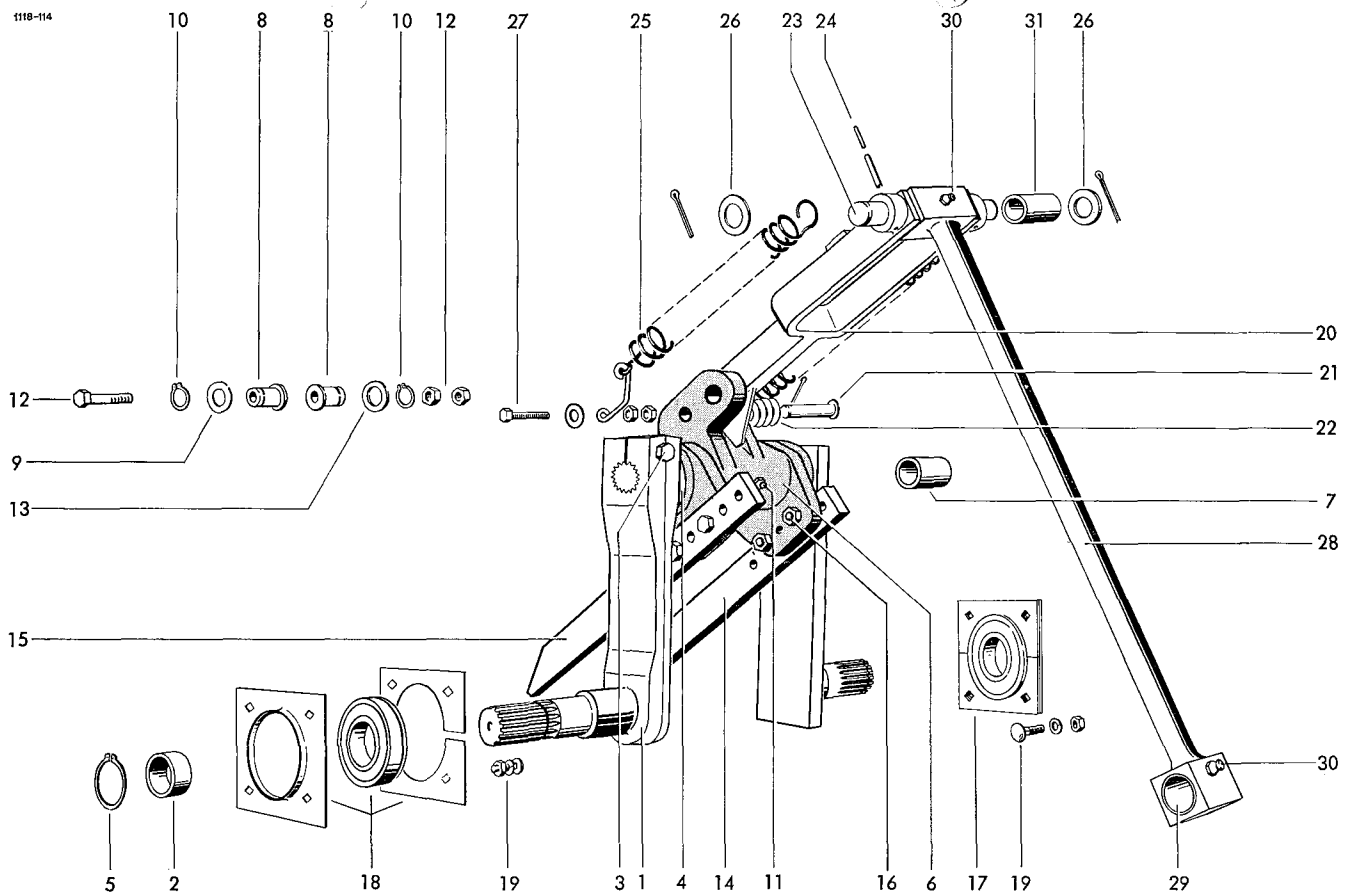


1118-115

Lfd. Nr.	Teil-Nr.	Benennung	Bemerkung	Lfd. Nr.	Teil-Nr.	Benennung	Bemerkung
<b>Raffer</b>							
1-3	1115.34.01.40	Rafferkurbel mit Distanzring		17	1110.33.01.19	Lager	
1	-	+ Rafferkurbel		18	1115.34.01.30	Lager	
2	1115.34.01.37	Distanzring	4,5 mm dick	19	M8x20 DIN 603 M 8 DIN 934-8	Flachrundschaube 6 kt-Mutter	
3	M12x75 DIN 931-8.8 M 12 DIN 934-8	6 kt-Schraube 6 kt-Mutter		20	A 8 DIN 127	Federring	
4	1115.34.01.25	Federring		21	1110.34.02.01 16h11x60x53 DIN 1434	Lenker	mit Nr. 8, 10, 13
4a*	0325.67	Distanzring		22	0324.56	Bolzen	
5	40x1,75 DIN 471	Scheibe	0,5 mm dick	23	4x25 DIN 94	Scheibe	1,5 mm dick
6-11	1118.34.01.14	Sicherungsring		24	1110.34.02.13 5x36 DIN 1481	Splint Bolzen	
6	-	+ Rafferlagergehäuse		25	3x36 DIN 1481	Spannhülse	
7	0316.44	Laufbuchse		26	1118.34.02.24	Spannhülse	
8	0380.19	Scherbuchse		27	21 DIN 125	Zugfeder kpl.	
9	0325.38	Ausgleichsscheibe	1 mm dick	28-31	1118.36.03.01	Scheibe	
10	20x1,2 DIN 471	Sicherungsring		28	-	+ Schwinge	
11	A R <sup>1/8</sup> " DIN 71412	Kegelschmiernippel		29	0315.25	Schwinge	
12	M8x55 DIN 931-10.9 M 8 DIN 934-8	Scherschraube 6 kt-Mutter		30	D 8 DIN 71412	Laufbuchse	
13	0325.65	Scheibe	2,5 mm dick	31	0315.22	Einschlagnippel Laufbuchse	
14	1115.34.01.22	Zinken					
15	1118.34.01.39	Zinken					
16	M12x45 DIN 933-8.8 M 12 DIN 934-8	6 kt-Schraube 6 kt-Mutter					

+ nicht einzeln lieferbar

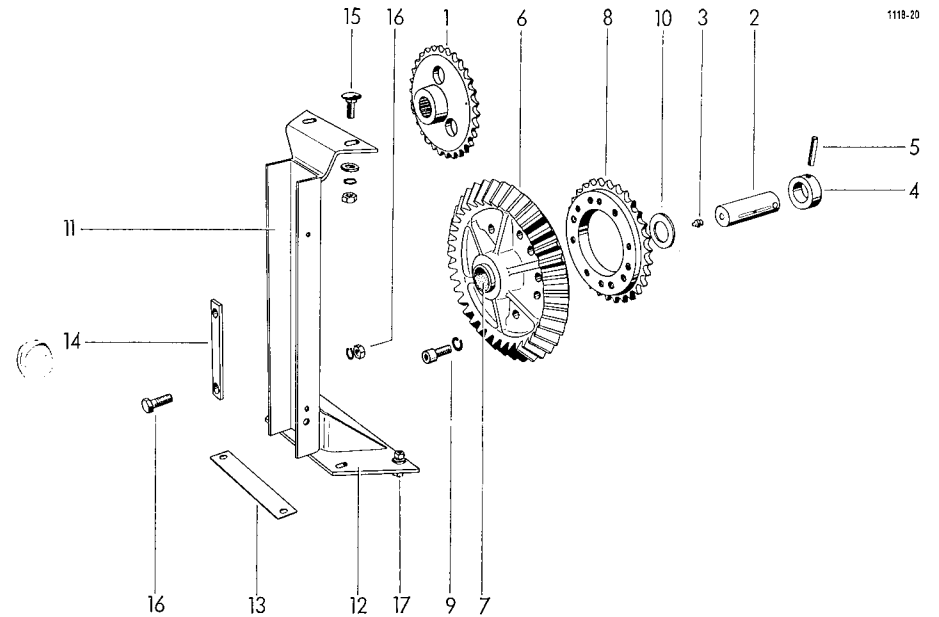
1118-114



Lfd. Nr.	Teil-Nr.	Benennung	Bemerkung
----------	----------	-----------	-----------

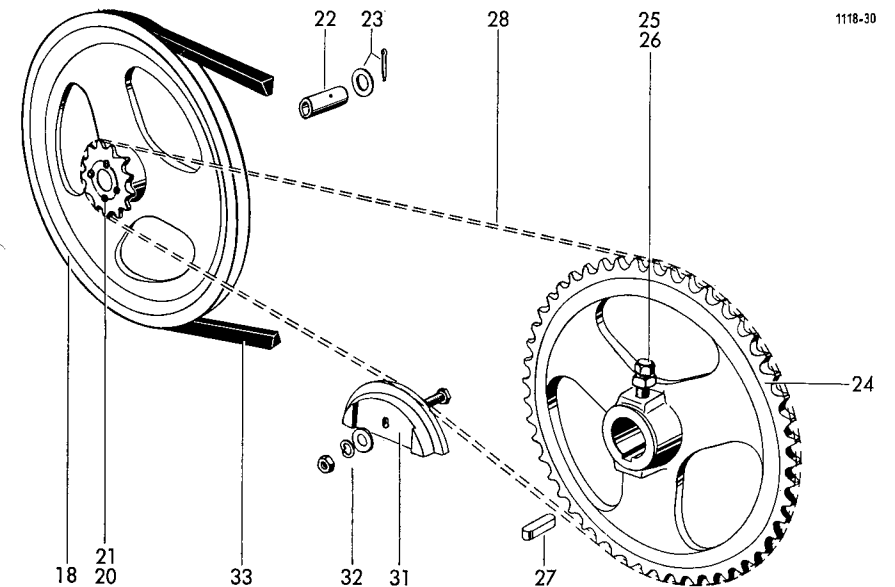
### Bindervorgelege

1	0708.89	Kettenrad	
2	1115.32.02.32	Laufzapfen	mit Nr. 3
3	A R $\frac{1}{8}$ " DIN 71412	Kegelschmiernippel	
4	1115.32.02.05	Buchse	
5	10x50 DIN 1481	Spannhülse	
6	1115.32.02.07	Kegelrad	mit Nr. 7
6a*	0324.14	Ausgleichsscheibe	zu Nr. 6
7	0316.97	Laufbuchse	
8	0709.22	Kettenrad	
9	M12x30 DIN 912-8.8	Zylinderschraube	
	A 12 DIN 127	Federring	
10	0324.40	Ausgleichsscheibe	3 mm dick
11	1118.32.02.14	Stützlagerung	
12	1115.32.02.18	Halterung	
13	1115.32.02.21	Distanzblech	
14	1115.32.02.22	Sicherungslasche	
15	M10x25 DIN 603	Flachrundschraube	2 Stck.
	M 10 DIN 934-8	6 kt-Mutter	2 Stck.
	0324.59	Scheibe	2 Stck.
	A 10 DIN 127	Federring	2 Stck.
16	M10x25 DIN 933-8.8	6 kt-Schraube	4 Stck.
	M 10 DIN 934-8	6 kt-Mutter	4 Stck.
	0324.59	Scheibe	2 Stck.
	A 10 DIN 127	Federring	4 Stck.
17	M8x25 DIN 933-8.8	6 kt-Schraube	4 Stck.
	M 8 DIN 934-8	6 kt-Mutter	4 Stck.
	0324.02	Scheibe	4 Stck.
	A 8 DIN 127	Federring	4 Stck.



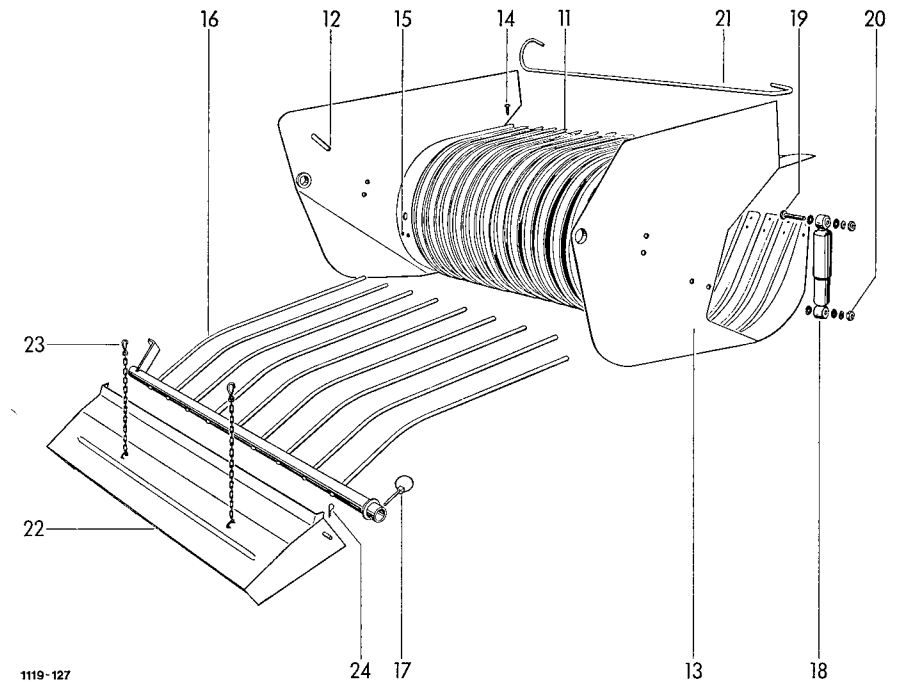
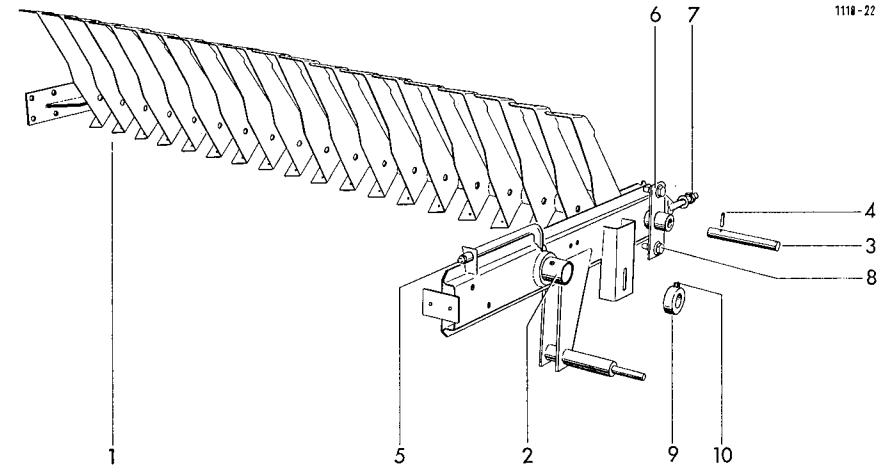
### Aufsammlerantrieb

18-22	1115.41.01.01	Keilriemenscheibe mit Kettenrad	
18	-	+ Keilriemenscheibe	
19*	A M 6 DIN 71412	Kegelschmiernippel	zu Nr. 18
20	-	+ Kettenrad	
21	M6x15 DIN 551-5.8	Gewindestift	
22	0315.70	Laufbuchse	
23	18 DIN 126	Scheibe	
	4x25 DIN 94	Splint	
24-26	1115.41.02.01	Kettenrad kpl.	
24	-	+ Kettenrad	
25	B M10x30 DIN 564-5.8	6 kt-Schraube	
26	M 10 DIN 934-8	6 kt-Mutter	
27	A 8x7x32 DIN 6885	Paßfeder	
28	1115.41.02.06	Rollenkette	
29*	2106.21.01.03	Steckglied	zu Nr. 28
30*	1110.41.02.05	Gekr. Glied	zu Nr. 28
31	0709.17	Kettenspanner	
32	M8x25 DIN 933-8.8	6 kt-Schraube	
	M 8 DIN 934-8	6 kt-Mutter	
	0324.02	Scheibe	
	A 8 DIN 127	Federring	
33	12,5x1825 La DIN 7753	Keilriemen	



+ nicht einzeln lieferbar

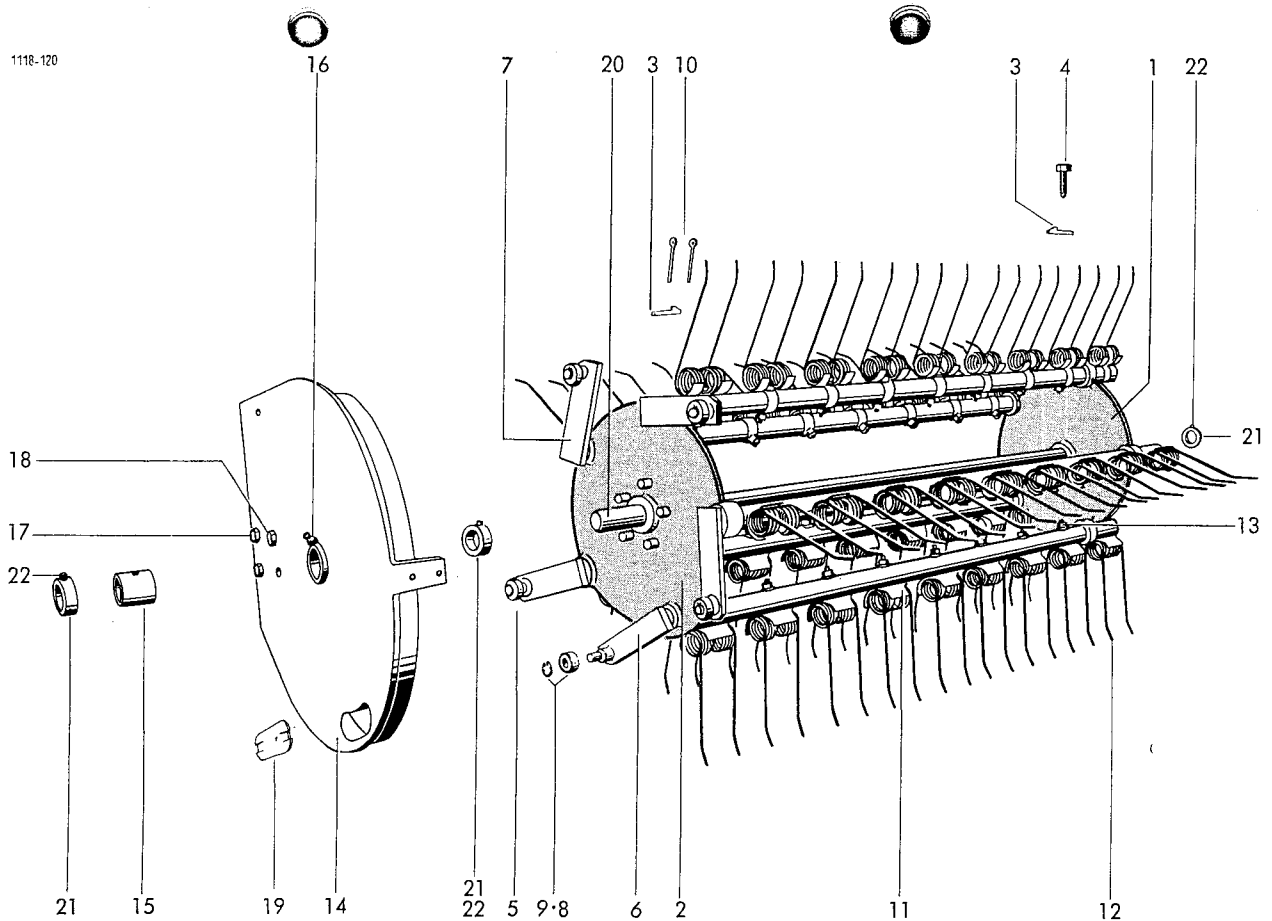
Lfd. Nr.	Teil-Nr.	Benennung	Bemerkung
1-21	1118.44.00.00	<b>Aufsammler</b>	Seite 40
1-22		<b>Aufsammlergestell</b>	Seite 42
1	1118.42.01.01	Gestell	
2	0315.71	Laufbuchse	
3	1118.42.01.25	Zapfen	
4	5x28 DIN 1481	Spannhülse	
5	A R <sup>1</sup> / <sub>8</sub> " DIN 71412	Kegelschmiernippel	
	1118.42.01.28	Schmierrohr	
6-10	1118.42.51.01	Befestigungsteile	für Aufsammlergestell
6	1115.42.51.02	Spannlasche	
7	M 12 DIN 985-8	6 kt-Mutter	
	0324.65	Scheibe	3 mm dick
8	M10x25 DIN 933-8.8	6 kt-Schraube	
	M 10 DIN 934-8	6 kt-Mutter	
	11 DIN 126	Scheibe	
	A 10 DIN 127	Federring	
9	A 30 DIN 705	Stellring	
10	A M10x10 DIN 916-10.9	Gewindestift	
		<b>Segmentbleche – Seitenbleche</b>	
11	1115.42.05.01	Segment	
12	1118.44.06.01	Seitenblech	
13	1118.44.06.06	Seitenblech	
14+15	1115.42.51.28	Befestigungsteile	für Segmentbleche und Seitenbleche
14	0320.77	6 kt-Schraube	
15	A M6x20 DIN 7513	6 kt-Schneidschraube	
	A 6 DIN 127	Federring	
	6.6 DIN 126	Scheibe	
		<b>Niederhalter</b>	
16	1118.44.07.01	Niederhalterechen	
17	10 DIN 11023	Klappstecker	
		<b>Stoßdämpfer und Drehstabfeder</b>	
18	1118.42.08.01	Stoßdämpfer	
19	M12x60 DIN 931-8.8	6 kt-Schraube	
	M 12 DIN 934-8	6 kt-Mutter	
	A 12 DIN 127	Federring	
	J 12,5 DIN 6798	Fächerscheibe	
20	M 12 DIN 934-8	6 kt-Mutter	
	A 12 DIN 127	Federring	
	J 12,5 DIN 6798	Fächerscheibe	
21	1118.42.08.07	Drehstab	
		<b>Aufsammlervorsatzblech</b>	
22-24	1118.42.92.00	Aufsammlervorsatzblech	
22	1118.42.92.01	Vorsatzblech	
23	1105.42.91.05	Karabinerhaken	
24	0327.19	Federstecker	



Lfd. Nr.	Teil-Nr.	Benennung	Bemerkung	Lfd. Nr.	Teil-Nr.	Benennung	Bemerkung
1-21	1118.44.00.00	<b>Aufsammler</b>	Seite 40	14	1109.42.03.01	<b>Kurvenscheibe</b>	
1-22			Seite 42	15	0315.71	Kurvenscheibe	mit Nr. 15+16
		<b>Zinkentrommel</b>		16	A R $\frac{1}{8}$ " DIN 71412	Laufbuchse	
1	2101.42.13.01	Tragscheibe		17	M10x35	Kegelschmiernippel	
2	1109.42.02.06	Tragscheibe			DIN 933-8.8	6 kt-Schraube	
3	8x7x40 DIN 6887	Nasenkeil			M 10 DIN 934-8	6 kt-Mutter	
4	B M8x20 DIN 564-5.8	6 kt-Schraube		11	DIN 126	Scheibe	
5	1115.42.02.23	Federträger kpl.	mit Nr. 6-9	18	A 10 DIN 127	Federring	
6	1115.42.02.10	Federträger	mit Nr. 7		M10x30	6 kt-Schraube	
7	-	+ Hebel			DIN 933-8.8	6 kt-Mutter	
8	2105.42.03.52	Rillenkugellager		19	M 10 DIN 934-8	Federring	
9	10 DIN 6799	Sicherungsscheibe			A 10 DIN 127	Abdeckblech	zu Nr. 14
10	6x60 DIN 94	Splint			0346.20		
11	0338.30	Federschale		20	1115.42.04.01	<b>Aufsammlertragwelle</b>	
12	0343.12	Feder		21 + 20	1115.42.51.23	Tragwelle	für Aufsammlertragwelle
13	M10x60 DIN 601	6 kt-Schraube		21	A 30 DIN 705	Befestigungsteile	M 10 Gewinde
	M 10 DIN 934-8	6 kt-Mutter		22	A M10x10	Stelling	
	11 DIN 126	Scheibe			DIN 916-10.9	Gewindestift	
	A 10 DIN 127	Federring					

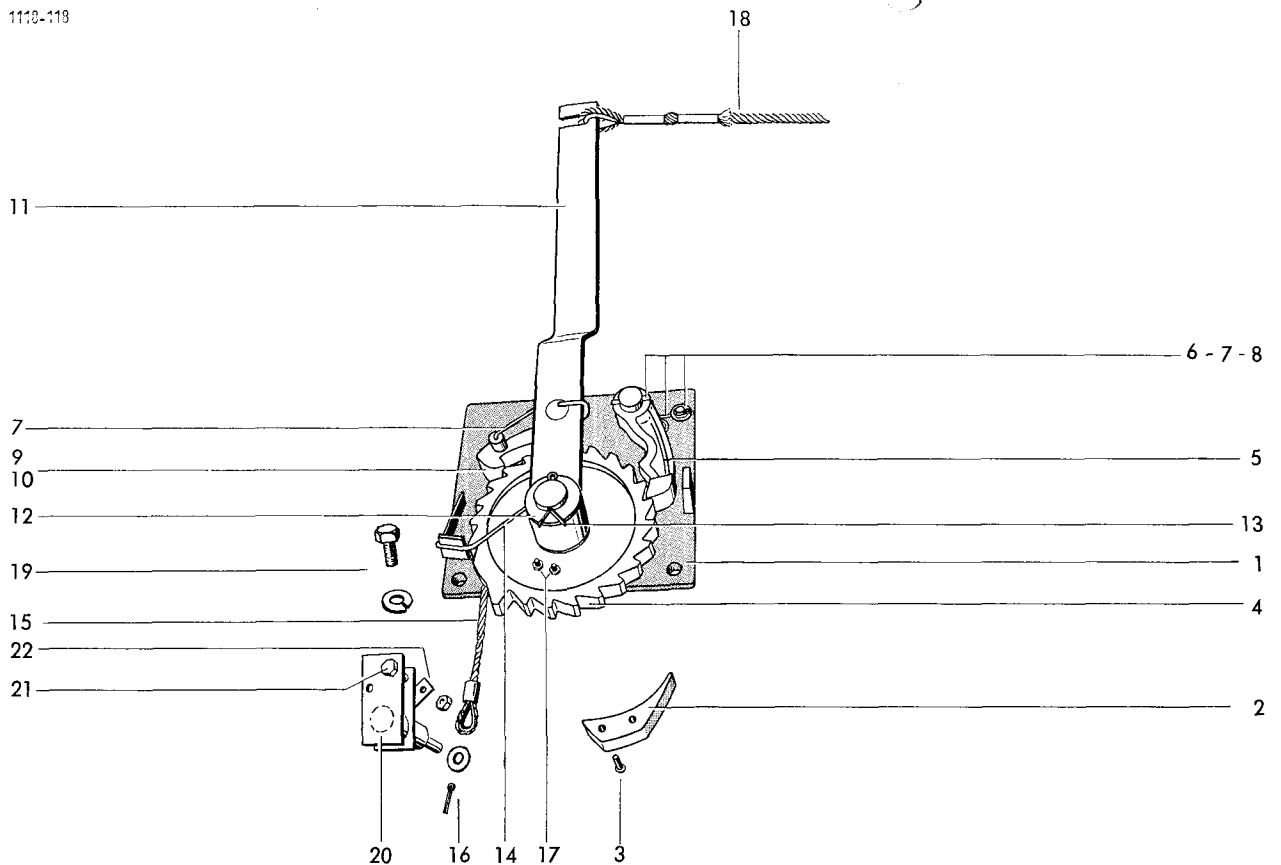
+ nicht einzeln lieferbar

1118-120



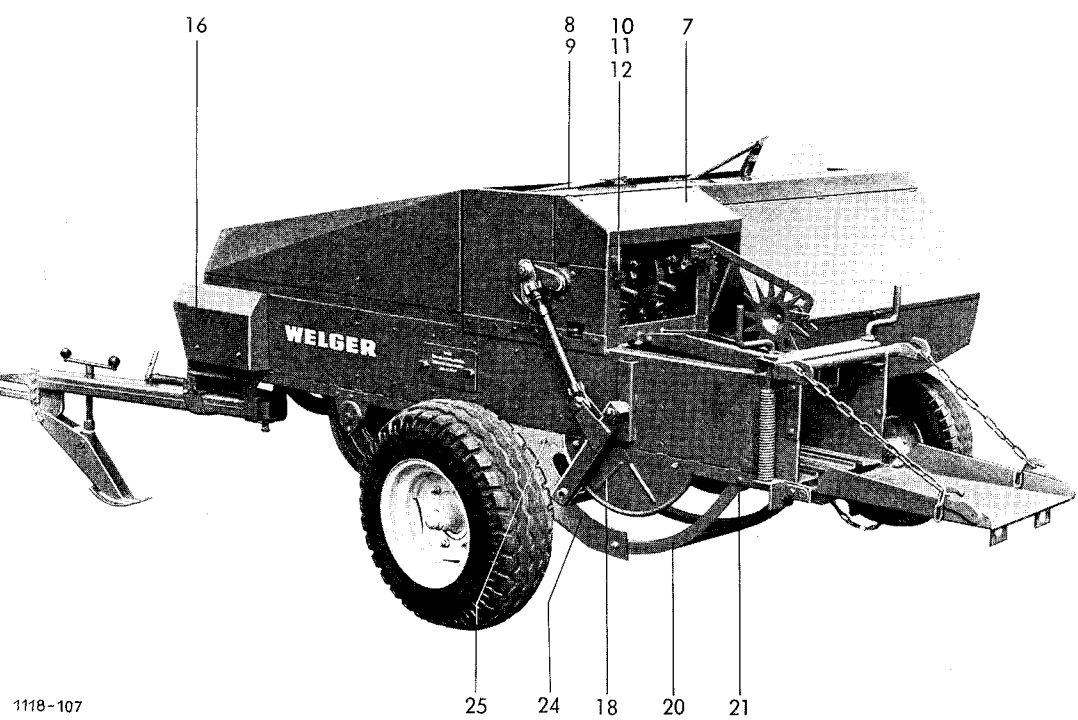
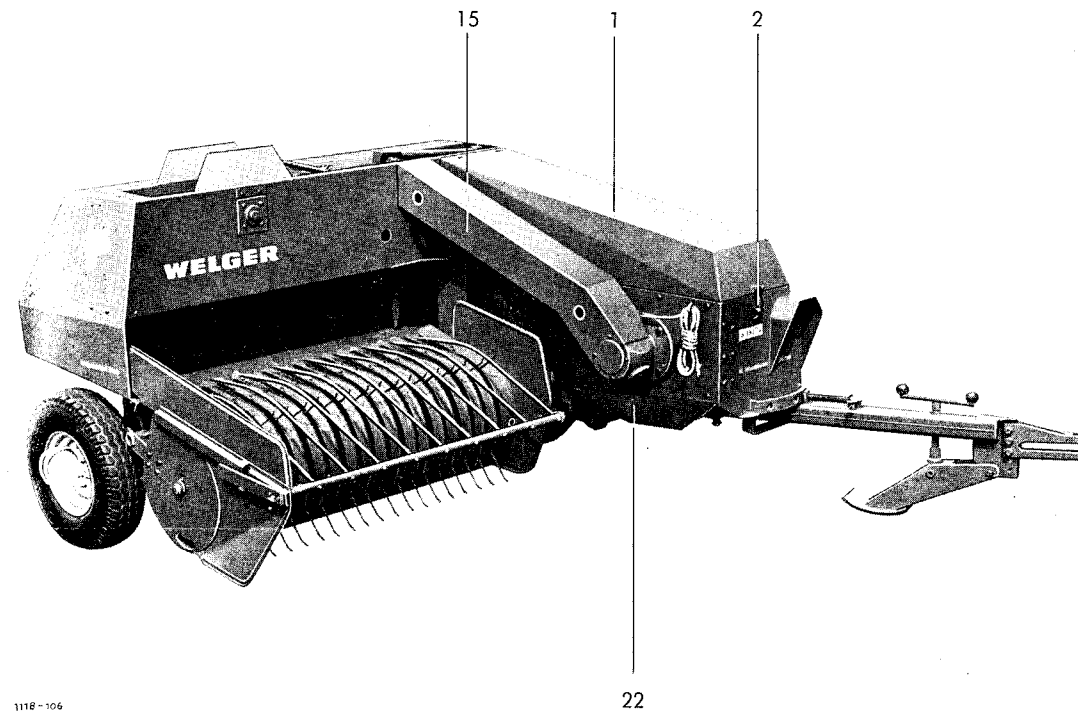
Lfd. Nr.	Teil-Nr.	Benennung	Bemerkung	Lfd. Nr.	Teil-Nr.	Benennung	Bemerkung
<b>Aufsammlerhubwerk</b>				<b>Zugseile</b>			
1-17	1103.43.01.00	Hubwerk		15	1118.43.02.01	Drahtseil	
1	1103.43.01.01	Grundplatte		16	15 DIN 1441	Scheibe	
2	0736.16	Segment			4x25 DIN 94	Splint	
3	A M6x15 DIN 63-4.8	Senkschraube		17	6,5 DIN 471	Klemmbügel	
4	0762.44	Zackenrad			M 5 DIN 555	6 kt-Mutter	
5	0336.30	Schnepper		18	1116.43.02.19	Aufsammlerzugseil	
6	4x32 DIN 1481	Spannhülse		19	M10x20		
7	0343.15	Schenkelfeder			DIN 933-8	6 kt-Schraube	
8	9 DIN 126	Scheibe			A 10 DIN 127	Federring	
	3x15 DIN 94	Splint		<b>Seilhalter</b>			
9	0736.15	Schnepper		20	1118.42.09.01	Halter	
10	4x28 DIN 1481	Spannhülse		21	M10x60		
11	1103.43.01.23	Hebel			DIN 931-8.8	6 kt-Schraube	
12	26 DIN 126	Scheibe			M 10 DIN 934-8	6 kt-Mutter	
13	5x40 DIN 94	Splint		22	1118.44.51.27	Beilage	5 mm dick
14	0343.22	Schenkelfeder					

1118-118





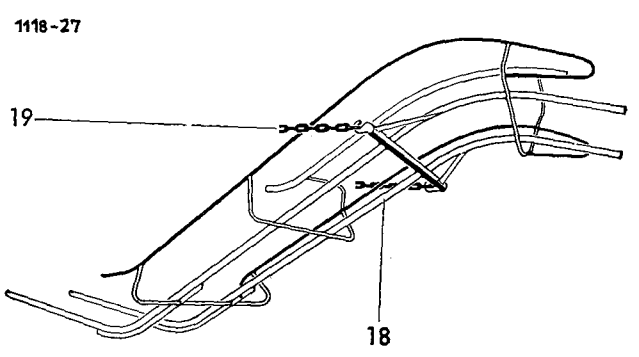
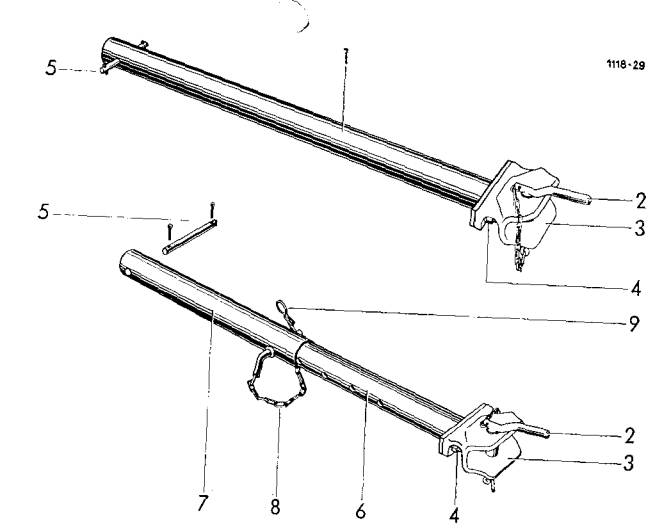
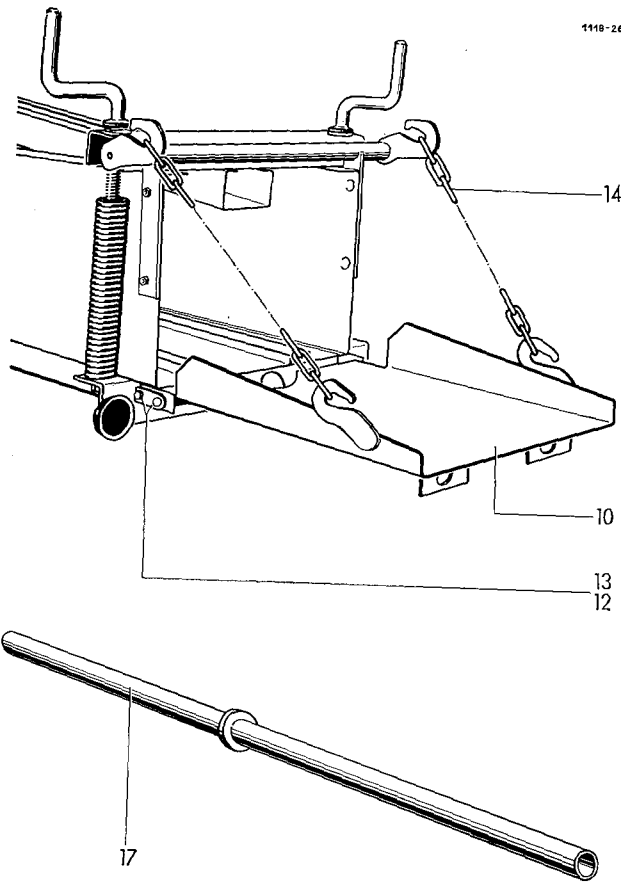
Lfd. Nr.	Teil-Nr.	Benennung	Bemerkung
<b>Schutzvorrichtung</b>			
1-6	1118.51.01.00	Antriebsschutzhaube	
1	1118.51.01.01	Kurbelschutzhaube	mit Nr. 2-5
2	1109.32.01.44	Haubenhalter kpl.	mit Nr. 3-5
3*	2109.51.05.10	Haubenhalter	zu Nr. 2
4*	2109.51.05.12	Bolzen	zu Nr. 2
5*	5,3 DIN 433	Scheibe	zu Nr. 2
	1,5x10 DIN 94	Splint	
6*	A M6x15 DIN 7985-4.8	Linsenschraube	zu Nr. 1
	M 6 DIN 934-8	6 kt-Mutter	
	A 6 DIN 127	Federring	
7-14	1118.51.02.00	Binderhaube kpl.	
7	1118.51.02.01	Binderhaube	
8	0332.15	Scharnier	
9	A M6x15 DIN 7985-4.8	Linsenschraube	
	M 6 DIN 934-8	6 kt-Mutter	
	A 6 DIN 127	Federring	
10	1109.51.02.18	Haubenhalter	mit Nr. 11+12
11	1109.51.02.19	Gummitteil	
12	1109.51.02.22	Bolzen mit Scheibe und Splint	
13*	1110.51.02.12	Haubenstütze	zu Nr. 7
14*	M10x20 DIN 933-8.8	6 kt-Schraube	zu Nr. 7
	A M 10 DIN 439	6 kt-Mutter	
	10,5 DIN 125	Scheibe	
15	1118.51.03.00	Gelenkwellenschutz	
16+17	1118.51.04.00	Getriebeschutz	
16	1118.51.04.01	Schutzhaube	
17*	A M6x15 DIN 7985-4.8	Linsenschraube	zu Nr. 16
	A 6 DIN 127	Federring	
18+19	1118.51.06.00	Nadelschutz	
18	1118.51.06.01	Nadelschutzblech	
19*	M6x20 DIN 933-8.8	6 kt-Schraube	zu Nr. 18
	M 6 DIN 934-8	6 kt-Mutter	
	6,4 DIN 125	Scheibe	
	A 6 DIN 127	Federring	
20+21	1118.51.08.00	Nadelschutzbügel kpl.	
20	1118.51.08.01	Nadelschutzbügel	
21	M10x25 DIN 933-8.8	6 kt-Schraube	
	M 10 DIN 934-8	6 kt-Mutter	
	A 10 DIN 127	Federring	
	11 DIN 126	Scheibe	
22	1118.51.01.17	Kettenschutz	
23*	M6x16 DIN 933-8.8	6 kt-Schraube	zu Nr. 22
	M 6 DIN 934-8	6 kt-Mutter	
	A 6 DIN 127	Federring	
24	1118.51.08.09	Schutzblech	
25	M6x20 DIN 933-8.8	6 kt-Schraube	zu Nr. 24
	M 6 DIN 934-8	6 kt-Mutter	
	A 6 DIN 127	Federring	
26*	0324.02	Scheibe	zu Nr. 24
46			



1118-106

1118-107

Lfd. Nr.	Teil-Nr.	Benennung	Bemerkung	Lfd. Nr.	Teil-Nr.	Benennung	Bemerkung
<b>Ladevorrichtung</b>							
1-5	1110.81.05.00	Wagenanhängung	starr	18+19	1104.81.06.00	Ladeschurre kpl.	
2-9	1110.81.92.00	Wagenanhängung	verstellbar	18	1104.81.06.01	Ladeschurre	
1	1110.81.05.01	Anhängerohr		19	6; lg. 2,226 m		
2	5107.09.17.00	Anhängebolzen			DIN 763	Kette	
3	5107.09.16.16	Anhängekupplung		20-23	6408.09.16.15	Anhängerkupplung kpl.	wahlweise
4	M16x50			20*	6408.09.16.17	Fangmaul	
	DIN 933-8.8	6 kt-Schraube		21*	6408.09.16.18	Feder	
	M 16 DIN 934-8	6 kt-Mutter		22*	8x24 DIN 1481	Spannhülse	
	A 16 DIN 127	Federring		23*	6408.09.16.21	Kupplungsbolzen	
5	1115.81.01.08	Bolzen		<b>Werkzeug</b>			
	5x30 DIN 94	Splint		24*	13x17 DIN 895	Doppel-Maulschlüssel	
6	1110.81.01.09	Anhängerohr		25*	19x24 DIN 895	Doppel-Maulschlüssel	
7	1110.81.92.01	Führungsrohr		26*	0334.01	Steckschlüssel	Schlüsselweite 19
8	1110.81.92.02	Vorstecker	mit Nr. 9	27*	0334.10	Steckschlüssel	Schlüsselweite 24
9	0327.31	Federsicherung		28*	1101.82.02.06	Drehstift	∅ 10, lg. 250
10-16	1104.81.03.00	Strohschurre		29*	1118.82.02.21	Drehstift	∅ 14, lg. 400
10	1104.81.03.01	Schurre		30*	1101.82.02.07	Fettpresse II	
12	1101.04.01.17	Schurrenhalter		31*	M8x55 DIN 931-10.9	Scherschraube	für Querförderer und Raffer
13	M12x25			32*	M 8 DIN 934-8	6 kt-Mutter	
	DIN 933-8.8	6 kt-Schraube		33*	0380.18	Scherstift	für Hauptantrieb
	M 12 DIN 934-8	6 kt-Mutter		34*	3x45 DIN 94	Splint	
	A 12 DIN 127	Federring		35*	15 DIN 894	Einmaulschlüssel	
14	6; lg. 0,588 m			36*	1118.82.02.16	Schmiersatz	Molykote X
	DIN 763	Kette					
17	1115.81.91.01	Abwurfrohr					





Teil-Nr.	Seite	Lfd. Nr.	Teil-Nr.	Seite	Lfd. Nr.	Teil-Nr.	Seite	Lfd. Nr.
1110.33.04.10	34	34	1116.43.02.19	44	18	1118.43.02.01	44	15
1110.34.02.01	34	15	1118.02.02.01	2	4	1118.44.00.00	40	1-21
	36	20	1118.02.04.01	2	1		42	1-22
1110.34.02.13	34	21	1118.02.11.11	2	42+	1118.44.06.01	40	12
	36	23		43+44		1118.44.06.06	40	13
1110.41.02.05	38	30	1118.02.11.14	2	44	1118.44.07.01	40	16
1110.51.01.06	32	20	1118.02.11.18	2	44	1118.44.51.27	44	22
1110.51.02.12	46	13	1118.03.01.00	4	1	1118.51.01.00	46	1-6
1110.81.01.09	48	6	1118.03.01.96	4	4	1118.51.01.01	46	1
1110.81.05.00	48	1-5	1118.04.02.01	4	25	1118.51.01.17	46	22
1110.81.05.01	48	1	1118.09.03.00	6	24-27	1118.51.02.00	46	7-14
1110.81.92.00	48	2-9	1118.09.03.01	6	24	1118.51.02.01	46	7
1110.81.92.01	48	7	1118.12.05.01	10	1-20	1118.51.03.00	46	15
1110.81.92.02	48	8	1118.12.90.01	12	1-25	1118.51.04.00	46	16+17
1115.02.01.46	2	18	1118.14.01.01	14	1	1118.51.04.01	46	16
1115.02.01.48	2	20	1118.14.02.01	14	2-25	1118.51.06.00	46	18+19
1115.02.01.49	2	21	1118.14.02.02	14	2	1118.51.06.01	46	18
1115.02.01.50	2	22	1118.14.02.10	14	10	1118.51.08.00	46	20+21
1115.02.01.51	2	23	1118.14.06.01	16	43-49	1118.51.08.01	46	20
1115.02.01.55	2	26	1118.14.06.02	16	43	1118.51.08.09	46	24
1115.02.01.57	2	18-27	1118.14.06.06	16	47	1118.82.02.16	48	36
1115.02.01.59	2	19	1118.14.06.07	16	48	1118.82.02.21	48	29
1115.02.01.66	2	25	1118.21.01.01	18	28-38	1119.31.01.06	32	1a
1115.03.90.01	4	17a	1118.22.01.38	20	1-11	1119.32.01.39	32	6
		+17b	1118.22.05.01	22	1	1119.33.04.31	34	30-32
1115.05.01.01	6	1-3	1118.22.08.01	24	1		34	38-40
1115.05.91.00	6	21	1118.22.11.25	26	12	1119.33.04.37	34	38-48
1115.22.01.27	20	6	1118.22.51.01	20	16	1119.33.04.43	34	41
1115.22.09.05	24	16-20			+16a	1119.33.04.50	34	45
1115.22.10.05	24	20	1118.22.51.05	20	21-23	1119.33.04.56	34	48
1115.22.16.13	28	12	1118.22.51.12	22	27+28	2101.02.03.01	2	33+
1115.22.16.14	28	13	1118.31.01.02	32	1		34+35	
1115.22.51.26	24	11-13	1118.31.02.00	32	3+4	2101.02.03.04	2	35
1115.32.02.05	38	4	1118.31.02.01	32	3	2101.05.07.00	6	20
1115.32.02.07	38	6	1118.32.01.01	32	5	2101.25.02.15	20	4
1115.32.02.18	38	12	1118.32.01.44	32	9	2101.42.13.01	42	1
1115.32.02.21	38	13	1118.32.01.47	32	32	2105.02.03.01	2	30+
1115.32.02.22	38	14	1118.32.01.57	32	12		31+32	
1115.32.02.32	38	2	1118.32.01.62	32	13	2105.02.03.07	2	32
1115.34.01.22	36	14	1118.32.01.63	32	14	2105.02.91.01	2	36+
1115.34.01.25	34	14	1118.32.01.68	32	16		37+38	
	36	4	1118.32.01.91	32	24	2105.02.91.04	2	38
1115.34.01.30	36	18	1118.32.01.95	32	26	2105.12.02.24	8	21
1115.34.01.37	36	2	1118.32.02.14	38	11	2105.42.03.52	42	8
1115.34.01.40	36	1-3	1118.32.51.01	32	27-30	2106.21.01.03	38	29
1115.41.01.01	38	18-22	1118.34.01.14	36	6-11	2109.51.05.05	32	19
1115.41.02.01	38	24-26	1118.34.01.39	36	15	2109.51.05.10	46	3
1115.41.02.06	38	28	1118.34.02.24	34	22	2109.51.05.12	46	4
1115.42.02.10	42	6		36	25	5107.09.16.16	48	3
1115.42.02.23	42	5	1118.36.03.01	34	26-29	5107.09.17.00	48	2
1115.42.05.01	40	11		36	28-31	6102.61.04.13	8	9
1115.42.04.01	42	20	1118.42.01.01	40	1	6102.61.04.17	8	15
1115.42.51.02	40	6	1118.42.01.25	40	3	6102.61.04.20	8	13
1115.42.51.23	42	21+20	1118.42.01.28	40	5	6102.61.04.25	8	7
1115.42.51.28	40	14+15	1118.42.08.01	40	18	6408.09.16.15	48	20-23
1115.81.01.08	48	5	1118.42.08.07	40	21	6408.09.16.17	48	20
1115.81.91.01	48	17	1118.42.09.01	44	20	6408.09.16.18	48	21
1116.22.04.24	28	17	1118.42.51.01	40	6-10	6408.09.16.21	48	23
1116.22.04.33	28	15	1118.42.92.00	40	22-24			
1116.22.04.34	28	16	1118.42.92.01	40	22			

### Anschriften der WELGER-Werksvertreter

Günter Arnold	<b>865 Kulmbach</b> Blaicher Straße 20	Tel. 09221 / 29 50
Uwehorst Birkholz	<b>3011 Garbsen</b> Hannoversche Straße 149	Tel. 051 37 / 7 2478
Werner Böttger oHG	<b>29 Oldenburg (Oldb)</b> Bäkeplacken 25-27	Tel. 04 41 / 5 2079 Fernschr. 025 875
Otto Fesser	<b>3162 Uetze</b> Gifhorner Straße 14	Tel. 051 73 / 3 23
Manfred Geiger	<b>7992 Tettnang</b> Martinusweg 6	Tel. 075 42 / 71 54
Alfred Gooß	<b>2105 Hittfeld/Harburg</b>	Tel. 041 05 / 30 85 Fernschr. 02180 314
Werner Jerratsch	<b>4401 Roxel</b> über Münster (Westf.) Dorffeldstraße 34	Tel. 02 50 34 / 1 13
Alfons Kilian	<b>87 Würzburg</b> Bohlleitenweg 77	Tel. 09 31 / 4 72 67
Friedrich-Karl Luckenbach	<b>3 Hannover</b> Türkstraße 3	Tel. 05 11 / 1 56 03
Johannes Müller	<b>3111 Hansen</b> über Uelzen	Tel. 05 81 / 5 53 3
Carl Petry Inh. Walter Bertram	<b>6752 Winnweiler (Pfalz)</b> Im Küchergarten 4	Tel. 06 30 2 / 20 45
Willi Pfeiffer	<b>8832 Weißenburg (Bay)</b> Lehenwiesenweg 10	Tel. 091 41 / 27 19
Richard Plannerer	<b>8939 Eurishofen 11 1/2</b>	Tel. 08 24 6 / 3 27
Georg Schaffert	<b>35 Kassel - Ha.</b> Seebergstraße 19	Tel. 05 61 / 6 8 42
Peter Schüler	<b>7063 Welzheim/Aichstrut</b> Hauptstraße	Tel. 071 82 / 64 34
Gebrüder Spannhake Inh. H. Winkelmann	<b>5159 Kerpen</b> Burgunder Straße 17	Tel. 02 23 7 / 21 60 20 61 Fernschr. 08 881 973

### Bitte beachten:

**Ersatzteilbestellungen bitten wir beim zuständigen Händler bzw. Maschinenlieferanten aufzugeben.**