



EINLAGEBLATT

zur Ersatzteilliste **AP 41**

Ausgabe 5. 72

Bitte beachten Sie folgende Änderungen, die sich nach dem Druck dieser Ersatzteilliste ergeben haben. Alle Änderungen sind durch **Fettdruck** hervorgehoben und seitenweise aufgeführt.

Seite 1:

GEBRÜDER WELGER - WOLFENBÜTTEL

Anschrift: 334 Wolfenbüttel, Postfach 560 **Fernschreiber:** 0952 739
Fernsprecher: Wolfenbüttel 05331 - 881 **Drahtwort:** welger wolfenbüttel

Seite 4:

17a* + 17b*	1115.03.90.01	Bremse kpl.	Sonderzubehör
17a*	0336.32	Ballenbremse	
17b*	A M8x25 DIN 87-4.8	Senkschraube	
	M 8 DIN 934-8	6 kt-Mutter	
	A 8 DIN 127	Federring	
19	M8x20 DIN 603-3.6	Flachrundschrabe	
	M 8 DIN 934-8	6 kt-Mutter	
	13 DIN 125	Scheibe	
	A 8 DIN 127	Federring	

Seite 6+ 7: **ersetzt** durch Seite 2+3 dieses Einlageblattes

Seite 16+17: **ersetzt** durch Seite 4+5 dieses Einlageblattes

Seite 28: 22	A M6x6 DIN 84-4.8	Zylinderschraube	
34	M10x25 DIN 933-8.8	6 kt-Schraube	
	A 10,5 DIN 6797	Zahnscheibe	

Seite 32+33: **ersetzt** durch Seite 6+7 dieses Einlageblattes

Seite 34+35: **ersetzt** durch Seite 8+9 dieses Einlageblattes

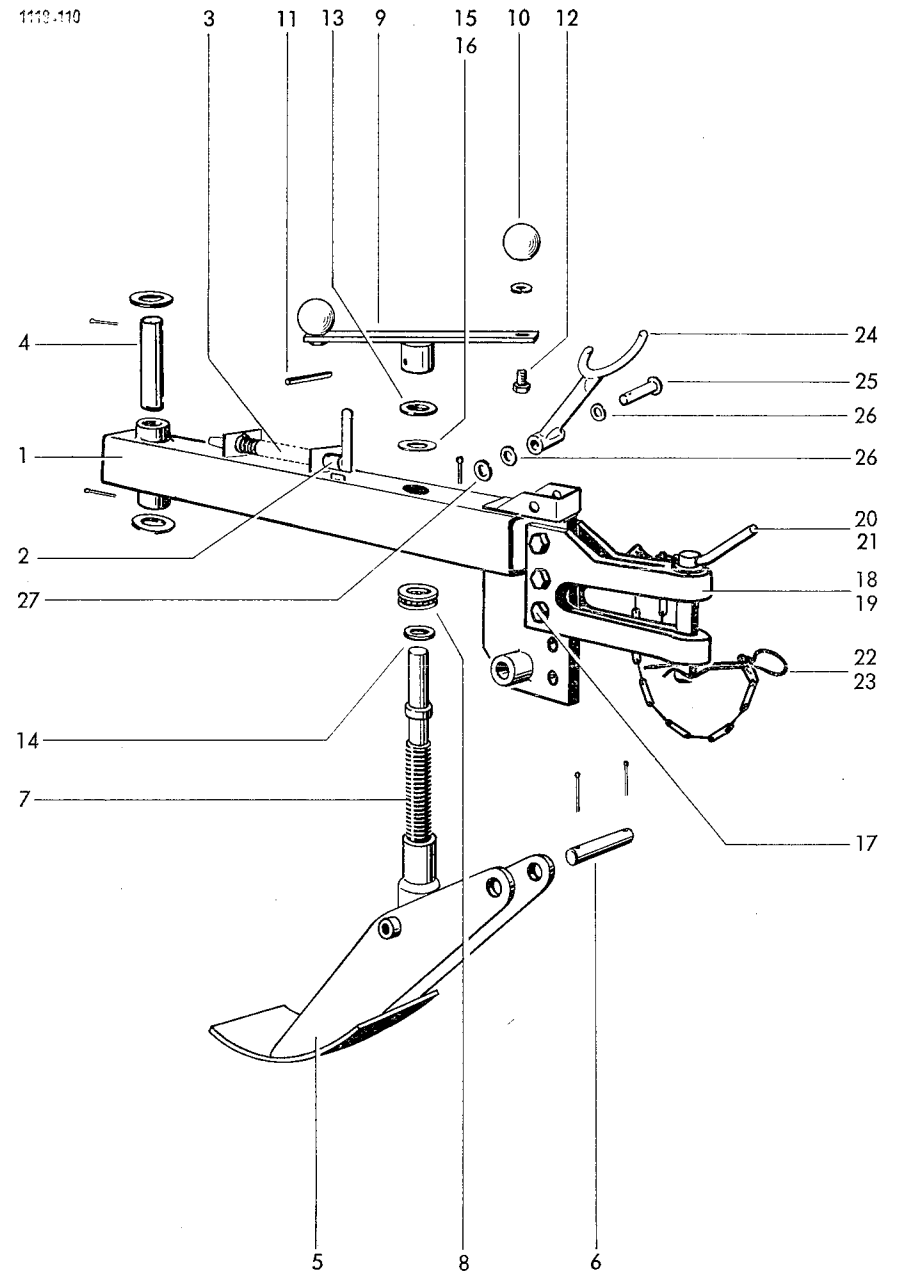
Seite 38+39: **ersetzt** durch Seite 10+11 dieses Einlageblattes

Seite 40: 17	M10x35 DIN 933-8.8	6 kt-Schraube	
	M 10 DIN 934-8	6 kt-Mutter	
	11 DIN 126	Scheibe	
	A 10 DIN 127	Federring	

Seite 42: 22*	M10x60 DIN 931-8.8	6 kt-Schraube	zu Nr. 21
	M 10 DIN 985-8	6 kt-Mutter	
23*	1118.44.51.26	Beilage	8 mm dick
	1118.44.51.27	nach Bedarf	5 mm dick zu Nr. 21

Lfd. Nr.	Teil-Nr.	Benennung	Bemerkung
Zugvorrichtung mit Deichselstütze			
1-3	1115.05.01.01	Zugvorrichtung	
1	-	+ Zugrohr	
2	1109.07.01.25	Arretierbolzen	
3	0340.39	Druckfeder	
	25 DIN 1440	Scheibe	
	6x35 DIN 94	Splint	
4	1105.05.01.05	Bolzen	
	31 DIN 1441	Scheibe	
	6x45 DIN 94	Splint	
5	1105.07.02.01	Stützfuß	
6	1105.07.02.07	Bolzen	
	5x30 DIN 94	Splint	
7	1105.07.02.09	Spindel	
8	1105.07.02.10	Axial-Rillenkugellager	
9-11	1105.07.02.11	Kurbel	
9	1105.07.02.12	Kurbelnabe	
10	F 50 DIN 319	Kugelknopf	
	A 12 DIN 127	Federring	
11	6x40 DIN 1481	Spannhülse	
12	M12x20 DIN 933-8.8	6 kt-Schraube	
13	26 DIN 126	Scheibe	
14	0325.20	Scheibe	8 mm dick
15	0324.26	Scheibe	3 mm dick
16	0324.79	Scheibe	2 mm dick
17	M16x65 DIN 601-8.8	6 kt-Schraube	
	M 16 DIN 934-8	6 kt-Mutter	
	A 16 DIN 127	Federring	
18	1105.05.90.00	Zugöse	20 mm ϕ
19	1105.05.03.00	Zugöse	30 mm ϕ
20	2101.05.07.00	Anhängebolzen	20 mm ϕ
21	5107.09.17.00	Anhängebolzen	30 mm ϕ
22	0327.78	Federsicherung	20 mm ϕ
23	0327.91	Federsicherung	30 mm ϕ
Gelenkwellenstütze			
24-27	1118.09.03.00	Stütze	
24	1118.09.03.01	Stützgabel	
25	16h11x80x75 DIN 1435	Bolzen	
26	B 16 DIN 137	Federscheibe	
27	17 DIN 125	Scheibe	
	4x25 DIN 94	Splint	

+ nicht einzeln lieferbar



Lfd. Nr.	Teil-Nr.	Benennung	Bemerkung
----------	----------	-----------	-----------

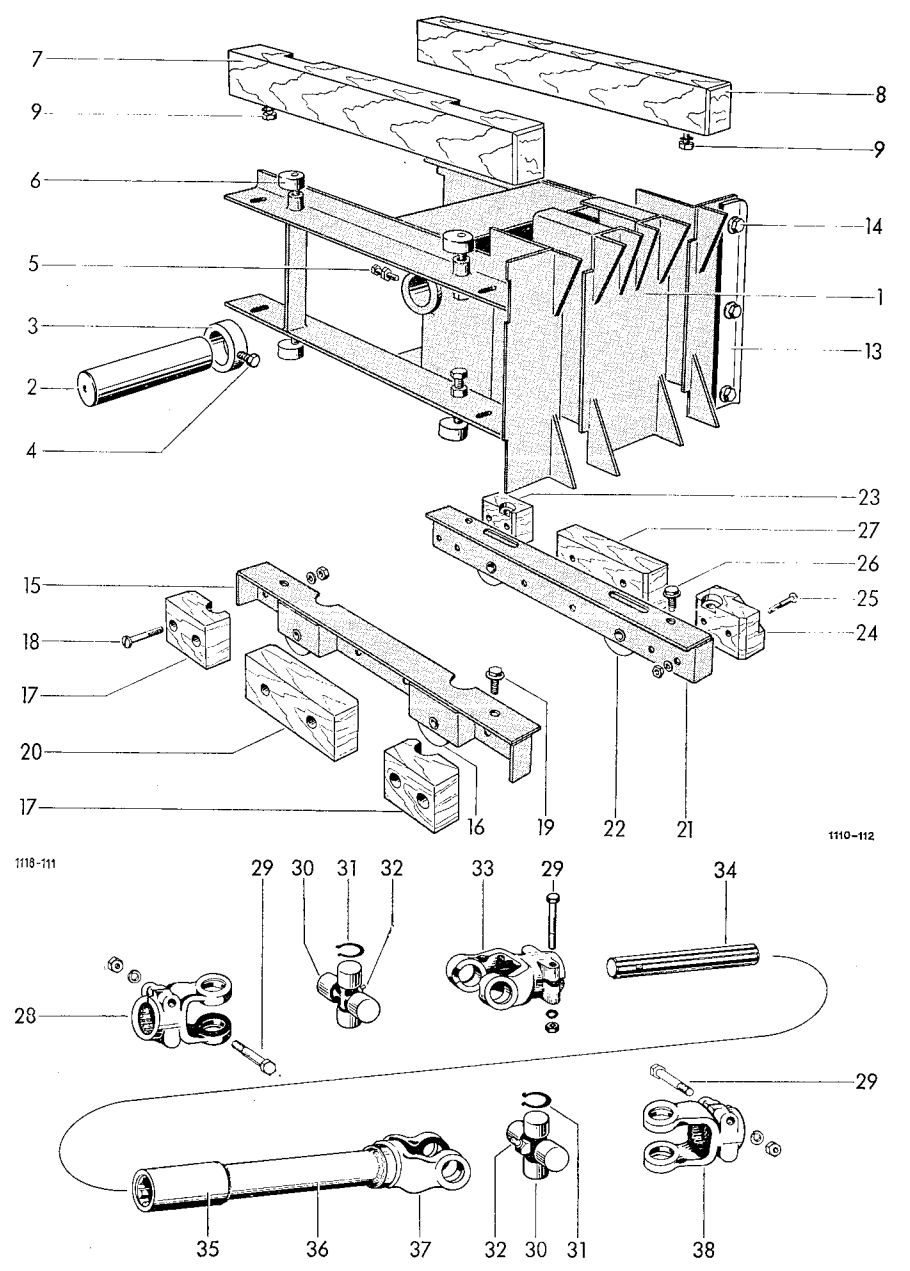
Rollenkolben

1-27	1110.17.00.00	Rollenkolben	
1	1110.16.01.01	Kolbengehäuse	
2	1110.16.01.26	Kolbenbolzen	
3	A 40 DIN 705	Stellring	
4	B M10x20 DIN 564-5.8	6 kt-Schraube	
5	M10x30 DIN 933-8.8	6 kt-Schraube	
	M 10 DIN 934-8	6 kt-Mutter	
6	1104.17.01.33	Exzenter	
7-12	1110.16.02.00	Führungshölzer	1 Satz
7	1110.16.02.01	Führungsholz	
8	1110.16.02.07	Führungsholz	
9	0320.81	Sicherungsschraube	
10*	0325.74	Scheibe	3 mm dick, zu Nr. 7+8
11*	0324.49	Scheibe bei Bedarf	1 mm dick, zu Nr. 9
12*	0324.50	Scheibe bei Bedarf	2 mm dick, zu Nr. 9
13	1104.17.03.01	Kolbenmesser	
14	M10x25 DIN 933-8.8	6 kt-Schraube	
	10,5 DIN 125	Scheibe	
	A 10 DIN 127	Federring	
15-20	1110.17.04.01	Rollenhalter kpl.	
15	-	Halter	nicht einzeln lieferbar
16	1110.17.04.09	Laufrolle kpl.	
17	1110.17.04.14	Räumer	
18	M6x35 DIN 85-5.8	Flachkopfschraube	
	M 6 DIN 934-8	6 kt-Mutter	
	A 6 DIN 127	Federring	
19	0320.81	Sicherungsschraube	
20	1110.17.04.24	Füllholz	
21-27	1110.17.05.01	Rollenhalter kpl.	
21	-	Halter	nicht einzeln lieferbar
22	1110.17.04.09	Laufrolle kpl.	
23	1110.17.05.14	Räumer	
24	1110.17.05.15	Räumer	
25	M6x35 DIN 85-5.8	Flachkopfschraube	
	M 6 DIN 934-8	6 kt-Mutter	
	A 6 DIN 127	Federring	
26	0320.81	Sicherungsschraube	
27	1110.17.04.24	Füllholz	

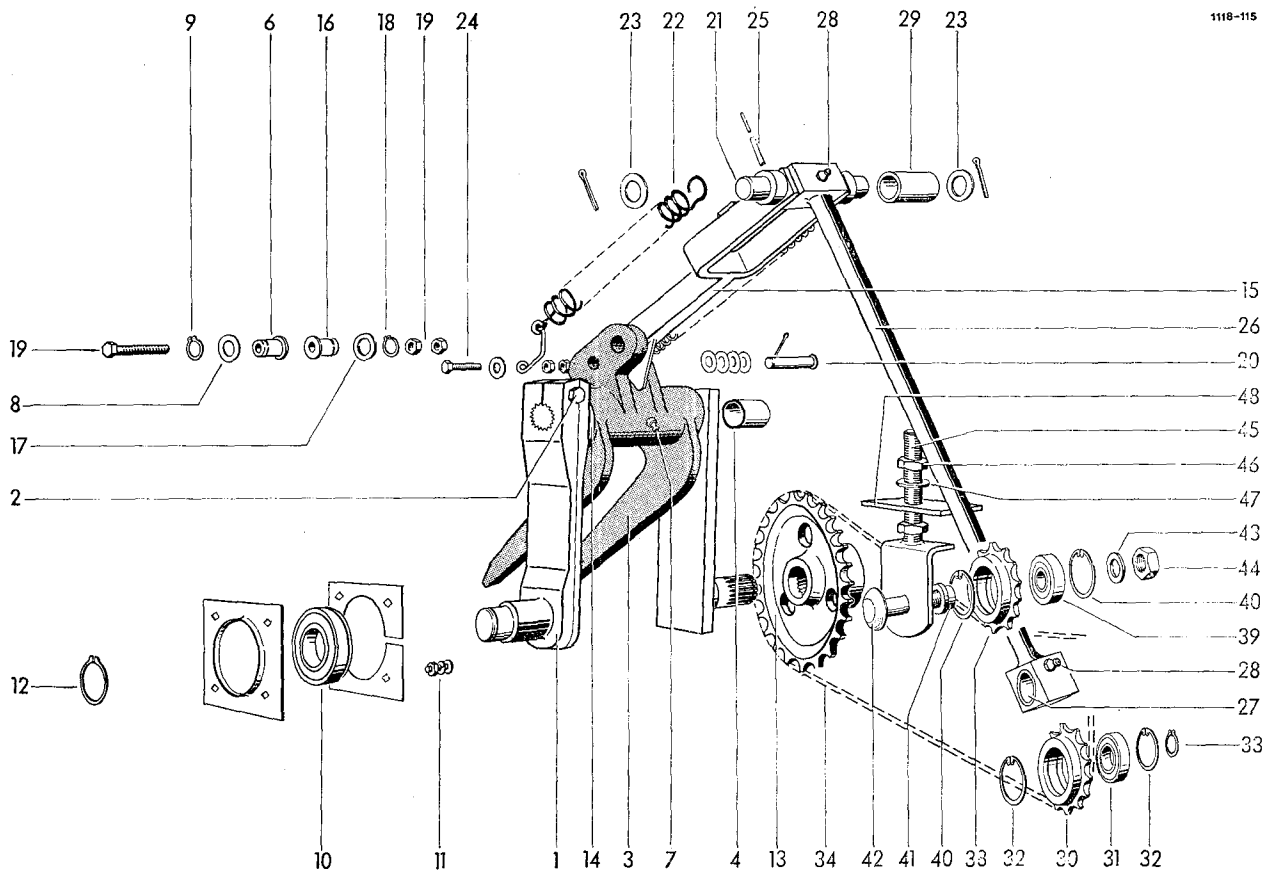
Gelenkwelle zum Raffer

28-38	1118.21.01.01	Gelenkwelle	Fabr. Walterscheid
28-34	12.156	Innenhälfte	
28	12.56.102	Aufsteckgabel	
29	M12x70 DIN 933-8.8	6 kt-Schraube	
	A 12 DIN 127	Federring	
	M 12 DIN 934-8	6 kt-Mutter	
30	12.00.00	Kreuzgarnitur	mit Nr. 31+32
31	12.00.50	Sicherungsring	
32	B M8x1 DIN 71412	Kegelschmiernippel	
33	12.56.104	Aufsteckgabel	
34	67.30.239	+ Welle	
29-32	12.157	Außenhälfte	
35-38			
35	67.40.120	o Nabe	
36	75.53.100	o Rohr	
37	12.52.101	o Innengabel	
38	12.56.101	Aufsteckgabel	

o Nr. 35-37 nur zusammen lieferbar
+ Länge angeben

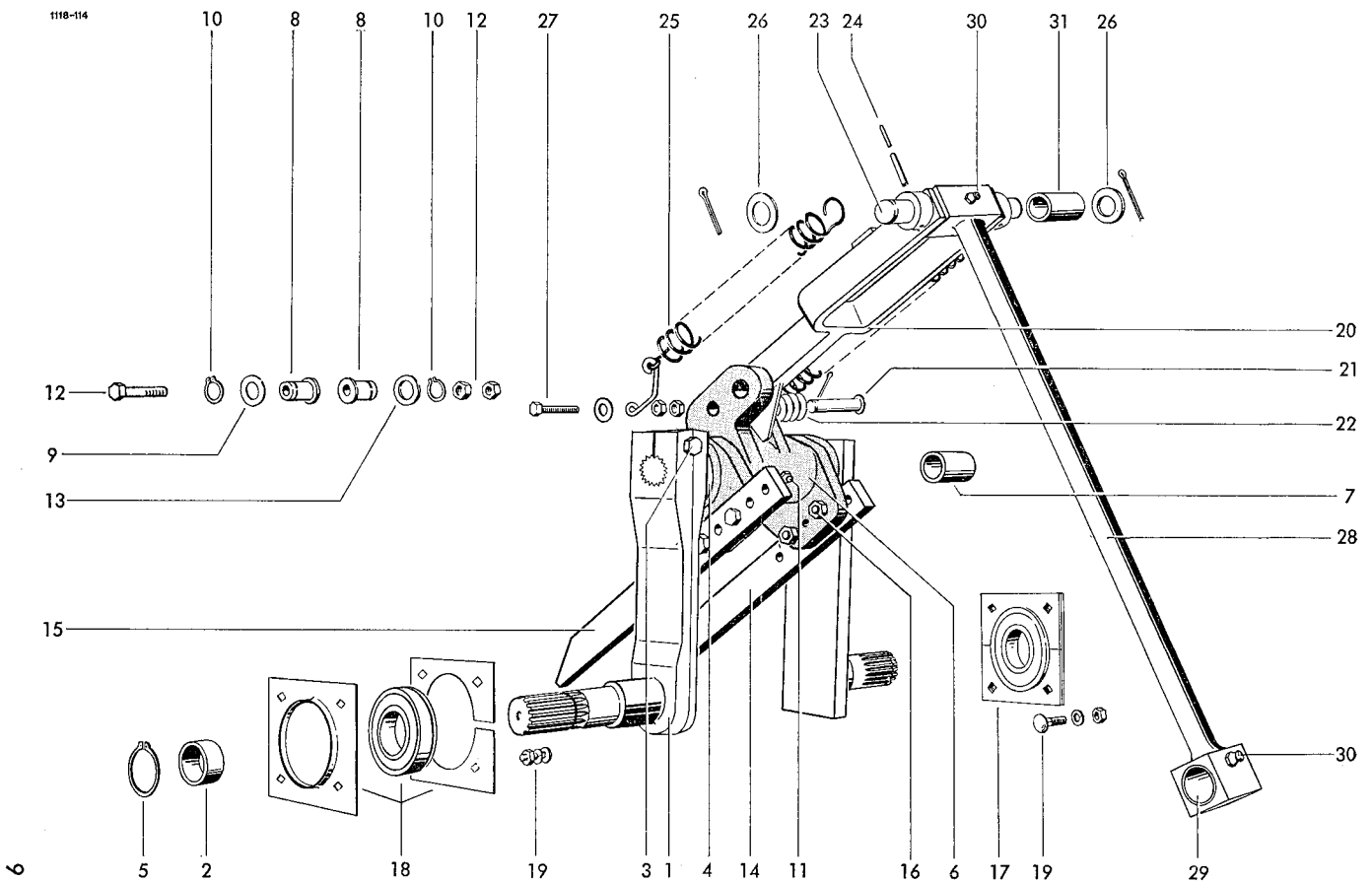


Lfd. Nr.	Teil-Nr.	Benennung	Bemerkung	Lfd. Nr.	Teil-Nr.	Benennung	Bemerkung
Querförderer							
1	1110.33.01.33	Querfördererkurbel	mit Nr. 2	24	M8x25 DIN 933-8.8	6 kt-Schraube	
2	M12x75 DIN 933-8.8	6 kt-Schraube			M 8 DIN 934-8	6 kt-Mutter	
		M 12 DIN 934-8			9 DIN 126	Scheibe	
		A 12 DIN 127		25	5x36 DIN 1481	Spannhülse	
3	1110.33.01.13	Raffer	mit Nr. 4-9		3x36 DIN 1481	Spannhülse	
4	0316.44	Laufbuchse		26-29	1118.36.03.01	Schwinge	
6	0380.19	Scherbuchse		26	--	Schwinge	
7	A R ¹ / ₈ " DIN 71412	Kegelschmiernippel		27	0315.25	Schwinge	nicht einzeln lieferbar
8	0325.38	Ausgleichsscheibe	1 mm dick	28	D 8 DIN 71412	Laufbuchse	
9	20x1,2 DIN 471	Sicherungsring		29	0315.22	Einschlagnippel	
10	1110.33.01.19	Lager	2 Stck.	30-33	1119.33.04.30	Laufbuchse	
11	M8x20 DIN 603	Flachrundschaube		30-32	1119.33.04.31	Kettenumlenkritzel kpl.	
	M 8 DIN 934-8	6 kt-Mutter		30	0709.21	Kettenritzel kpl.	
	A 8 DIN 127	Federring		31	6304--2 Z DIN 625	Kettenlenkrad	
12	35x1,5 DIN 471	Sicherungsring		32	52x2 DIN 472	Rillenkugellager	
13	0708.89	Kettenrad		33	20x1,2 DIN 471	Sicherungsring	
14	1115.34.01.25	Distanzring		34	1110.33.04.10	Sicherungsring	
14a*	0325.67	Scheibe	zu Nr. 1 0,5 mm dick mit Nr. 16-18	35*	1104.33.07.12	SIMPLEX-Hochleistungskette	
15	1110.34.02.01	Lenker		36*	1104.33.07.13	Innenglied	
16	0380.19	Scherbuchse		37*	1110.33.04.20	Steckglied	
17	0325.65	Scheibe	2,5 mm dick	38-48	1119.33.04.37	Gekröpftes Glied	
18	20x1,2 DIN 471	Sicherungsring		38-41	1119.33.04.38	Kettenspanner kpl.	
19	M8x55 DIN 931-10.9	Scherschraube		38-40	1119.33.04.31	Kettenspannritzel kpl.	
	M 8 DIN 934-8	6 kt-Mutter		38-40	1119.33.04.31	Kettenritzel kpl.	
20	16h11x60x53 DIN 1434	Bolzen		38	0709.21	Kettenlenkrad	
	0324.56	Scheibe		39	6304-2 Z DIN 625	Rillenkugellager	
	4x25 DIN 94	Splint		40	52x2 DIN 472	Sicherungsring	
21	1110.34.02.13	Bolzen		41	1119.33.04.43	Distanzbuchse	
22	1118.34.02.24	Zugfeder kpl.		42	M16x60 DIN 603-8.8	Flachrundschaube	•
23	21 DIN 125	Scheibe		43	17 DIN 125	Scheibe	•
	5x30 DIN 94	Splint		44	0320.74	Stover-Sicherungsmutter	•
				45	1119.33.04.50	Spannschraube	•
				46	M 16 DIN 936-5.8	6 kt-Mutter	•
				47	17 DIN 125	Scheibe	•
				48	1119.33.04.56	Verstärkung	•



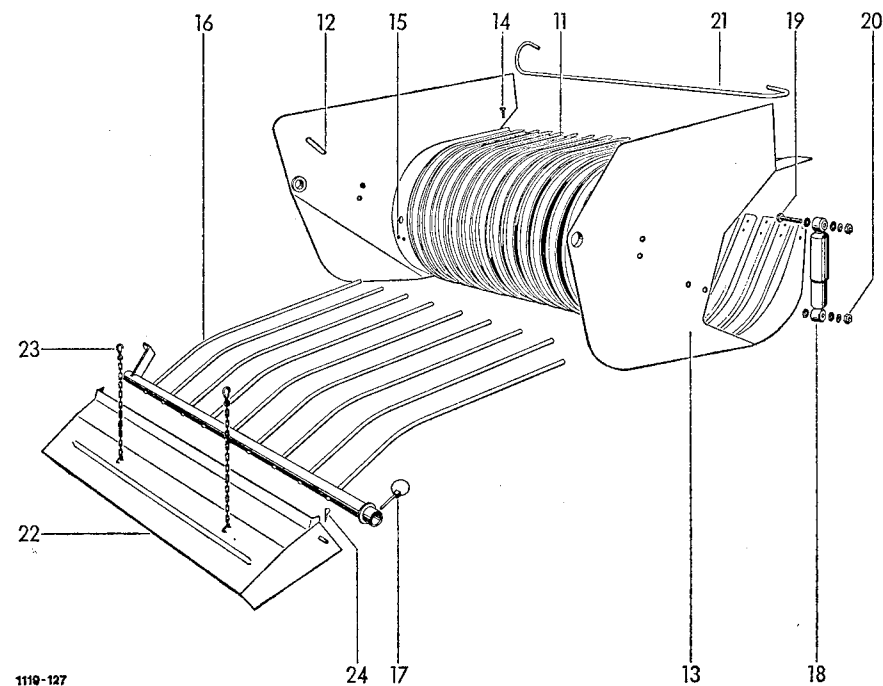
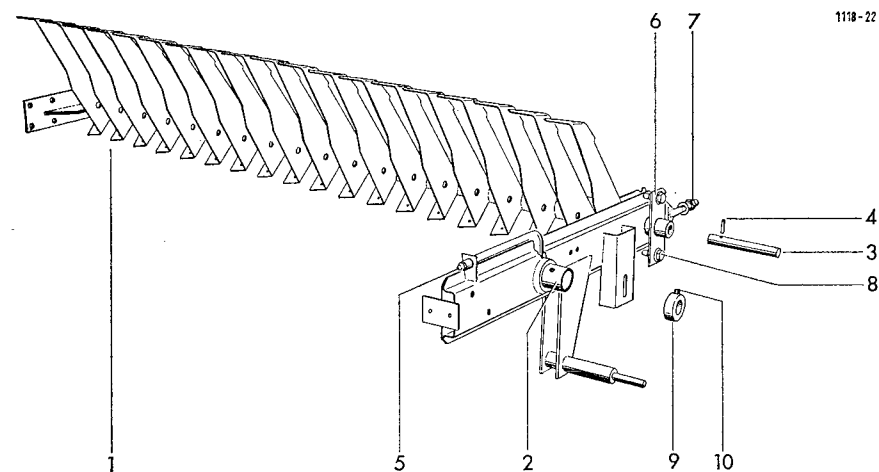
Lfd. Nr.	Teil-Nr.	Benennung	Bemerkung	Lfd. Nr.	Teil-Nr.	Benennung	Bemerkung
Raffer							
1-3	1115.34.01.40	Rafferkurbel mit Distanzring		17	1110.33.01.19	Lager	
1	-	+ Rafferkurbel		18	1115.34.01.30	Lager	
2	1115.34.01.37	Distanzring	4,5 mm dick	19	M8x20 DIN 603	Flachrundschaube	
3	M12x75 DIN 931-8.8	6 kt-Schraube			M 8 DIN 934-8	6 kt-Mutter	
	M 12 DIN 934-8	6 kt-Mutter		20	A 8 DIN 127	Federring	
	A 12 DIN 127	Federring		21	1115.34.02.01	Lenker	mit Nr. 8, 10, 13
4	1115.34.01.25	Distanzring			16h11x60x53	Bolzen	
4a*	0325.67	Scheibe	0,5 mm dick		DIN 1434	Bolzen	
5	40x1,75 DIN 471	Sicherungsring		22	0324.56	Scheibe	1,5 mm dick
6-11	1118.34.01.14	Rafferlager			4x25 DIN 94	Splint	
6	-	+ Rafferkurbelgehäuse		23	1110.34.02.13	Bolzen	
7	0316.44	Laufbuchse		24	5x36 DIN 1481	Spannhülse	
8	0380.19	Scherbuchse			3x36 DIN 1481	Spannhülse	
9	0325.38	Ausgleichsscheibe	1 mm dick	25	1118.34.02.24	Zugfeder kpl.	
10	20x1,2 DIN 471	Sicherungsring		26	21 DIN 125	Scheibe	
11	A R ^{1/8} " DIN 71412	Kegelschmiernippel			5x30 DIN 94	Splint	
12	M8x55 DIN 931-10.9	Scherschraube		27	M8x30 DIN 933-8.8	6 kt-Schraube	
	M 8 DIN 934-8	6 kt-Mutter			M 8 DIN 934-8	6 kt-Mutter	
13	0325.65	Scheibe	2,5 mm dick		9 DIN 126	Scheibe	
14	1115.34.01.22	Zinken		28-31	1118.36.03.01	Schwinge	
15	1118.34.01.39	Zinken		28	-	+ Schwingenstange	
16	M12x45 DIN 933-8.8	6 kt-Schraube		29	0315.25	Laufbuchse	
	M 12 DIN 934-8	6 kt-Mutter		30	D 8 DIN 71412	Einschlagnippel	
				31	0315.22	Laufbuchse	

+ nicht einzeln lieferbar



Lfd. Nr.	Teil-Nr.	Benennung	Bemerkung
1-21	1118.44.00.00	Aufsammler	Seite 38
1-21		Aufsammlergestell	Seite 40
1	1118.42.01.01	Gestell	
2	0315.71	Laufbuchse	
3	1118.42.01.25	Zapfen	
4	5x28 DIN 1481	Spannhülse	
5	A R $\frac{1}{8}$ " DIN 71412	Kegelschmiernippel	
	1118.42.01.28	Schmierrohr	
6-10	1118.42.51.01	Befestigungsteile	für Aufsammlergestell
6	1115.42.51.02	Spannlasche	
7	M 12 DIN 985-8	6 kt-Mutter	
	0324.65	Scheibe	3 mm dick
8	M10x25 DIN 933-8.8	6 kt-Schraube	
	M 10 DIN 934-8	6 kt-Mutter	
	11 DIN 126	Scheibe	
	A 10 DIN 127	Federring	
9	A 30 DIN 705	Stelling	
10	A M10x10 DIN 916-10.9	Gewindestift	
		Segmentbleche – Seitenbleche	
11	1115.42.05.01	Segment	
12	1118.44.06.01	Seitenblech	
13	1118.44.06.06	Seitenblech	
14+15	1115.42.51.28	Befestigungsteile	für Segmentbleche und Seitenbleche
14	0320.77	6 kt-Schraube	
15	A M6x20 DIN 7513	6 kt-Schneidschraube	
	A 6 DIN 127	Federring	
	6.6 DIN 126	Scheibe	
		Niederhalter	
16	1118.44.07.01	Niederhalterechen	
17	10 DIN 11023	Klappstecker	
		Stoßdämpfer und Drehstabfeder	
18	1118.42.08.01	Stoßdämpfer	
19	M12x60 DIN 931-8.8	6 kt-Schraube	
	M 12 DIN 934-8	6 kt-Mutter	
	A 12 DIN 127	Federring	
	J 12,5 DIN 6798	Fächerscheibe	
20	M 12 DIN 934-8	6 kt-Mutter	
	A 12 DIN 127	Federring	
	J 12,5 DIN 6798	Fächerscheibe	
21	1118.42.08.07	Drehstab	
		Aufsammlervorsatzblech	
22-24	1118.42.92.00	Aufsammlervorsatzblech	
22	1118.42.92.01	Vorsatzblech	
23	1105.42.91.05	Karabinerhaken	
24	0327.19	Federstecker	

10



11