



- **Aufsammelpressen**
- **Ballen-Wurfgeräte**
- **Plattformwagen**
- **Zweiseitenkipper**
- **Stalldungstreuer**
- **Ladewagen**
- **Mähwerke**

Ersatzteilliste

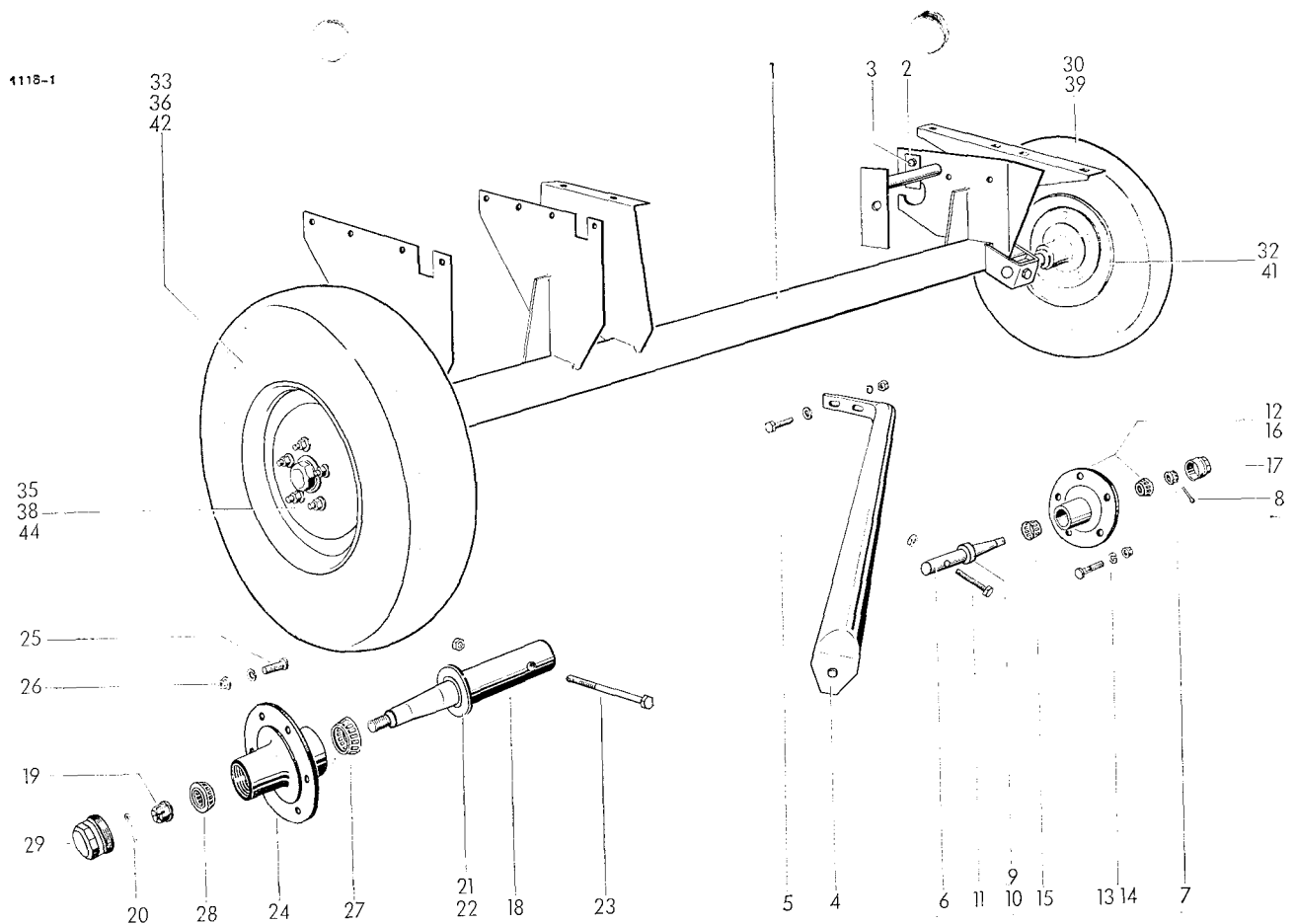
AP 41

20 Fabr. Nr. 110.07001

Lfd. Nr.	Teil-Nr.	Benennung	Bemerkung	Lfd. Nr.	Teil-Nr.	Benennung	Bemerkung
Radachse							
1	1118.02.04.01	Achse	mit Nr. 2+3	20	5x30 DIN 94	Splint	
2	1109.02.01.21	Sperrblech		21	03.120.05.02.0	Dichtring	
3	M8x20 Mu			22	03.120.15.02.0	Dichtring	
	DIN 933-8G	6 kt-Schraube		23	M16x110		
	M 8 DIN 934-6G	6 kt-Mutter			DIN 931-8G	6 kt-Schraube	
	A 8 DIN 128	Federring			0320.74	Sicherungsmutter	
4	1118.02.02.01	Achsstrebe		24-26	05.430.64.05.0	Nabengruppe	
5	M10x25			24	03.270.64.13.0	Nabe	
	DIN 931-8G	6 kt-Schraube		25+26	09.806.01.01.0	Radbolzensgruppe	
	M 10 DIN 934-6G	6 kt-Mutter		25	-	+ Radbolzen	
	10,5 DIN 7349	Scheibe		26	B 18 DIN 74361-6S	Flachbundmutter	
	A 10 DIN 128	Federring			C 18,5		
6-17	1109.02.01.06	△ Nabe mit Achsstummel			DIN 74361-6S	Federring	
6	1109.02.01.50	Achsstummelgruppe	mit Nr. 7-10	27	302 09 DIN 720	Kegelrollenlager	
7	M24x1,5			28	302 06 DIN 720	Kegelrollenlager	
	DIN 937-5S	Kronenmutter		29	03.212.22.02.0	Kapsel	
8	5x30 DIN 94	Splint		30+31+32	2105.02.03.01	Rad	Normalbereifung
9	03.120.03.02.0	Dichtring		33+34+35	2101.02.03.01	Rad	Normalbereifung
10	03.120.13.02.0	Dichtring		36+37+38	2105.02.91.01	Rad	Überbereifung
11	M12x90			39+40+41	1101.02.05.07	Rad	Über- oder Sonderbereifung
	DIN 931-8G	6 kt-Schraube	1 Stck.	42+43+44	1118.02.11.11	Rad	Sonderbereifung
	0320.73	Sicherungsmutter	2 Stck.	30	5,60-15	Reifen	
	M12x110			31*	5,60-15 38/16	Schlauch	
	DIN 931-8G	6 kt-Schraube	1 Stck.	32*	2105.02.03.07	Scheibenrad	
12-14	05.430.19.04.0	Nabengruppe		33	7,00-12 AM 4 PR	Reifen	
12	03.270.19.04.0	Nabe		34*	7,00-12 AM 38/16	Schlauch	
13+14	09.806.00.02.0	Radbolzensgruppe		35	2101.02.03.04	Scheibenrad	
13	-	+ Radbolzen		36	10-12 AM 6 PR	Reifen	
14	B 14 DIN 74361-6S	6 kt-Mutter		37*	10-12 AM 52G	Schlauch	
	C 14,5			38	2105.02.91.04	Scheibenrad	
	DIN 74361-6S	Federring		39	7,00-12 AM 4 PR	Reifen	
15	302 06 DIN 720	Kegelrollenlager		40*	7,00-12 AM 38/16	Schlauch	
16	302 05 DIN 720	Kegelrollenlager		41	1101.02.05.10	Scheibenrad	
17	03.212.22.01.0	Kapsel		42	10-15 AM 6 PR	Reifen	
18-29	1115.02.01.18	○ Nabe mit Achsstummel	mit Nr. 19-22	43*	10-15 AM 52G	Schlauch	
18	1119.02.03.16	Achsstummelgruppe		44	1118.02.11.14	Scheibenrad	
19	M24x1,5				1105.02.93.04	□ Scheibenrad	
	DIN 937-5S	Kronenmutter					

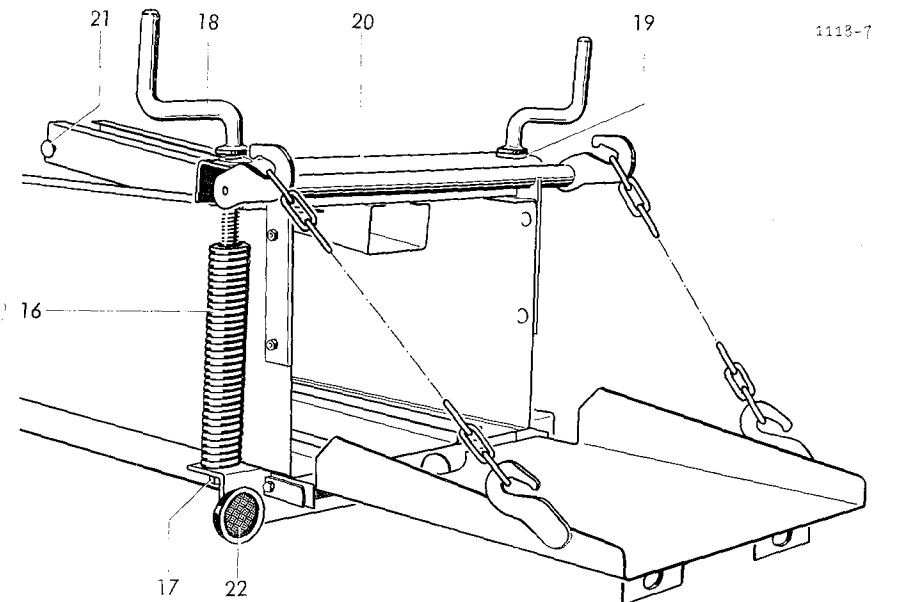
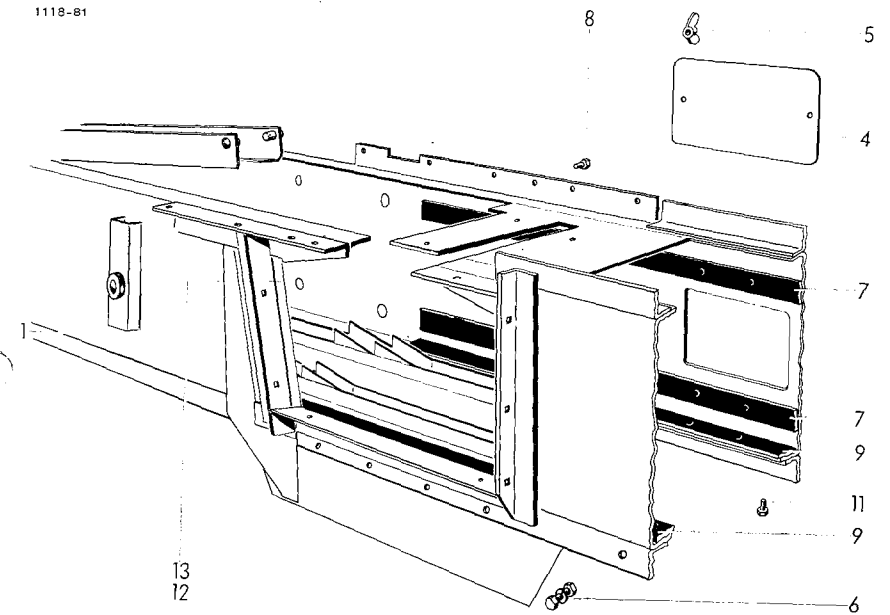
△ 2 Stck. bei Normalbereifung, 2 Stck. bei Überbereifung, 1 Stck. bei Sonderbereifung.
 ○ 1 Stck. bei Sonderbereifung.

+ nicht einzeln lieferbar
 □ bei Ausführung mit Ballenwerfer P 22



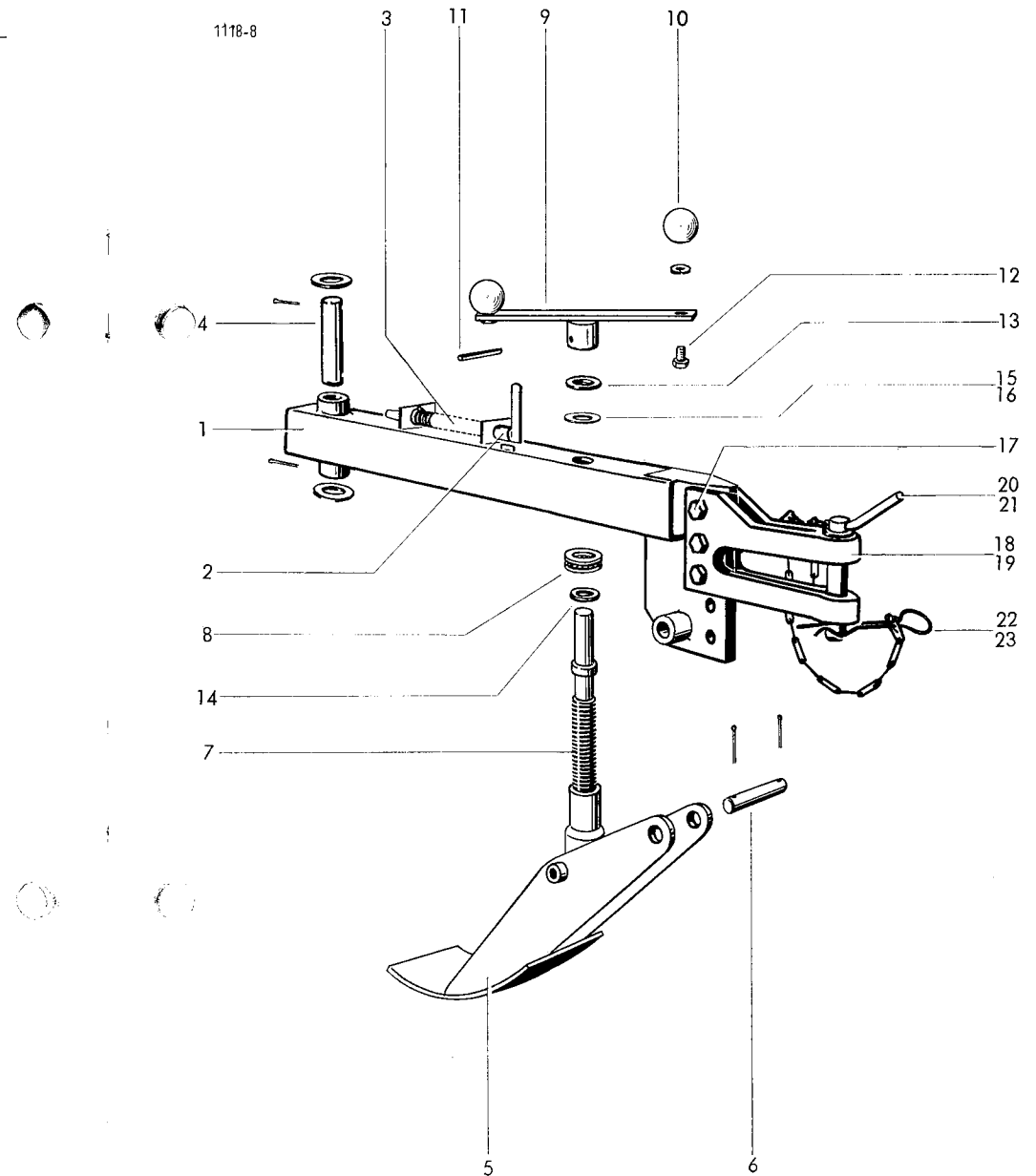
Lfd. Nr.	Teil-Nr.	Benennung	Bemerkung
Gestell			
1	1118.03.01.00	Grundkörper	mit Nr. 2-6
2*	0344.37	Blattfeder	zu Nr. 1
3*	A M4x10 DIN 84-4S A 4 DIN 127	Zylinderschraube Federring	zu Nr. 2
	M 4 DIN 934-6G	6 kt-Mutter	
4	1118.03.01.96	Deckel	
5	M 8 DIN 315	Flügelmutter	
6	M12x120 DIN 933-5D M 12 DIN 934-6G	6 kt-Schraube 6 kt-Mutter	
7	1110.03.03.01	Laufschiene	
8	M6x10 DIN 558 A 6 DIN 127	6 kt-Schraube Federring	
9	1110.03.03.04	Laufschiene, unten	
10*	1110.03.03.05	Beilage	
11	M6x20 DIN 931-8G A 6 DIN 127	6 kt-Schraube Federring	zu Nr. 9
12	1104.03.10.01	Messer	
13	1104.03.10.02	Beilage	
14*	M10x30 DIN 604 A 10 DIN 127	Senkschraube Federring	zu Nr. 12
15*	M10x25 DIN 931-8G A 10 DIN 127	6 kt-Schraube Federring	zu Nr. 1
Spannvorrichtung			
16	1110.04.01.01	Zugfeder	
17	M16x40 DIN 933-8G A 16 DIN 127	6 kt-Schraube Federring	
18	1101.04.04.08	Kurbel	
19	1101.04.04.13	Ausgleichring	
20	1118.04.02.01	Spannschiene	
21	0321.02	Halbrundniet	
22	1103.04.90.02	Rückstrahler	

1118-81

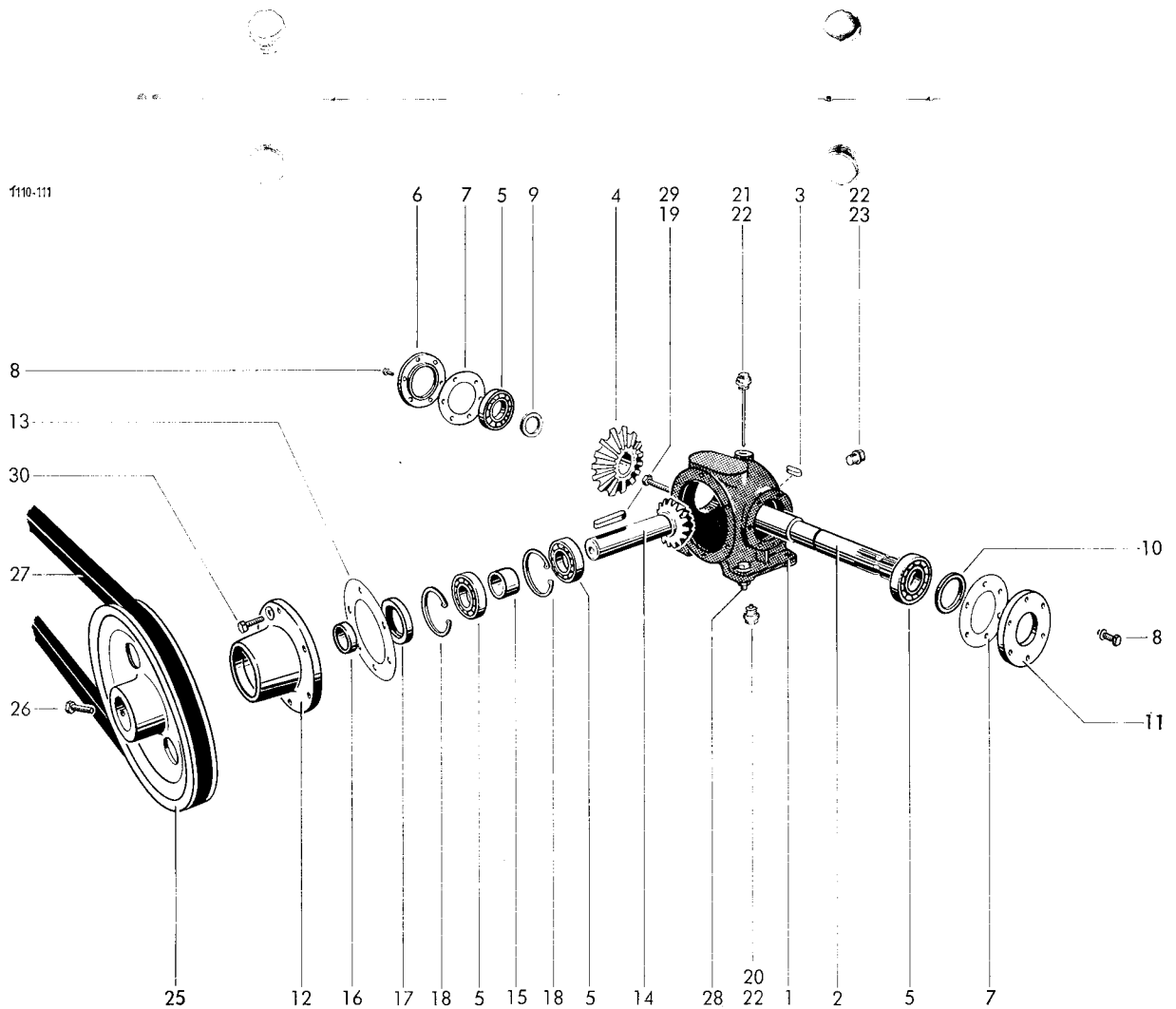


Lfd. Nr.	Teil-Nr.	Benennung	Bemerkung
Zugvorrichtung mit Deichselstütze			
1-3	1115.05.01.01	Zugvorrichtung	
1	-	+ Zugrohr	
2	1109.07.01.25	Arretierbolzen	
3	0340.39	Druckfeder	
	25 DIN 1440	Scheibe	
	6x35 DIN 94	Splint	
4	1105.05.01.05	Bolzen	
	31 DIN 1441	Scheibe	
	6x45 DIN 94	Splint	
5	1105.07.03.01	Stützfuß	
6	1105.07.02.07	Bolzen	
	5x30 DIN 94	Splint	
7	1105.07.02.09	Spindel	
8	1105.07.02.10	Axial-Rillenkugellager	
9-11	1105.07.02.11	Kurbel	
9	1105.07.02.12	Kurbelnabe	
10	F 50 DIN 319	Kugelknopf	
	A 12 DIN 127	Federring	
11	6x40 DIN 1481	Spannhülse	
12	M12x20 DIN 933-8G	6 kt-Schraube	
13	27 DIN 126	Scheibe	
14	0325.20	Scheibe	8 mm dick
15	0324.26	Scheibe	3 mm dick
16	0324.79	Scheibe	2 mm dick
17	M16x65 Mu DIN 601	6 kt-Schraube	
	A 16 DIN 127	Federring	
18	1105.05.90.00	Zugöse	20 mm ϕ
19	1105.05.03.00	Zugöse	30 mm ϕ
20	2101.05.07.00	Anhängebolzen	20 mm ϕ
21	5107.09.17.00	Anhängebolzen	30 mm ϕ
22	0327.78	Federsicherung	20 mm ϕ
23	0327.91	Federsicherung	30 mm ϕ

+ nicht einzeln lieferbar



Lfd. Nr.	Teil-Nr.	Benennung	Bemerkung	Lfd. Nr.	Teil-Nr.	Benennung	Bemerkung
Getriebe							
1-23	1110.12.01.00	Getriebe		18	72x2,5 DIN 472	Sicherungsring	
1	0718.62	Getriebegehäuse		19	A 10x8x32 DIN 6886	Keil	
2	1110.12.01.47	Antriebswelle		20	0320.15	Verschlußschraube	
3	A 10x8x32 DIN 6885	Paßfeder		21	2105.12.02.24	Ölmeßstab	
4	0307.16	Kegelrad		22	0324.28	Dichtungsscheibe	
5	6207 DIN 625	Rillenkugellager		23	M20x1,5 DIN 910-5S	Verschlußschraube	
6	0718.40	Lagerdeckel		25	1110.12.03.01	Keilriemenscheibe	mit Nr. 25a+26 zu Nr. 25
7	6102.61.04.25	Dichtungsbeilage		25a*	0315.91	Lagerbuchse	
8	M8x25 DIN 931-5D A 8 DIN 127	6 kt-Schraube Federring		26	B M10x40 DIN 564-8G M 10 DIN 934-5S	6 kt-Schraube 6 kt-Mutter	
9	6102.61.04.13	Ausgleichscheibe		27	SPCxLw 2240 DIN 7859	Schmalkeilriemen	
10	A 35x52x7 DIN 3760	Radialdichtring		28	M12x65 DIN 931-8G 1110.12.01.49 1110.12.01.50	6 kt-Schraube Distanzrohr Beilage	
11	0718.32	Lagerdeckel			M 12 DIN 934-5S A 12 DIN 127	6 kt-Mutter Federring	
12	0718.34	Lagergehäuse		29	M12x120 DIN 933-5D M 12 DIN 934-6G	6 kt-Schraube 6 kt-Mutter	
13	6102.61.04.20	Dichtungsbeilage		30	M8x30 DIN 933-8G A 8 DIN 127	6 kt-Schraube Federring	
14	0307.41	Kegelrad					
15	6102.61.04.17	Distanzbuchse					
16	1110.12.01.24	Distanzbuchse					
17	A 45x72x8 DIN 3760	Wellendichtring					

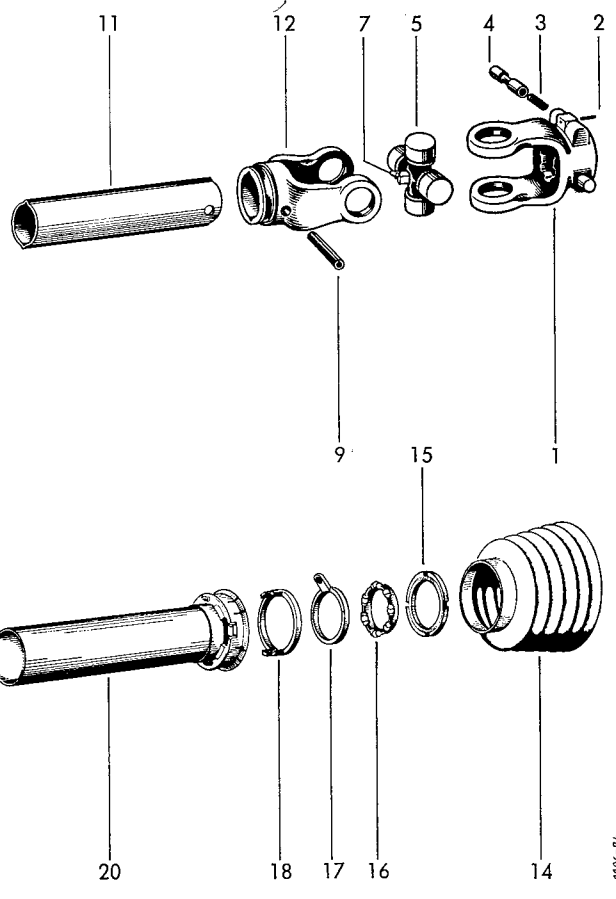
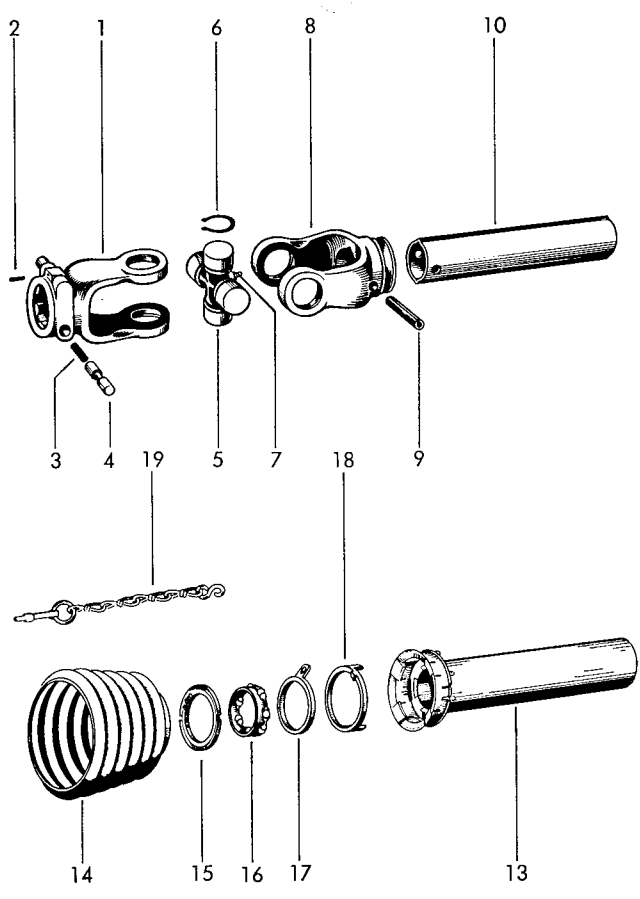


Lfd. Nr.	Teil-Nr.	Benennung	Bemerkung
Gelenkwelle zum Schlepper			
1-20	1118.12.05.01	Gelenkwelle	Normalausführung
	1110.12.91.01	Gelenkwelle	Sonderausführung
1	11.10.00	Aufsteckgabel	mit Nr. 2-4
2	3x20 DIN 1481	Spannhülse	
3	66.01.00	Druckfeder	
4	65.01.00	Schiebestift	
5	11.03.00	Kreuzgarnitur	mit Nr. 6+7
6	62.03.00	Sicherungsring	
7	B M8x1 DIN 71412	Kegelschmiernippel	
8	11.38.00	Innengabel	
9	10x65 DIN 1481	Spannhülse	

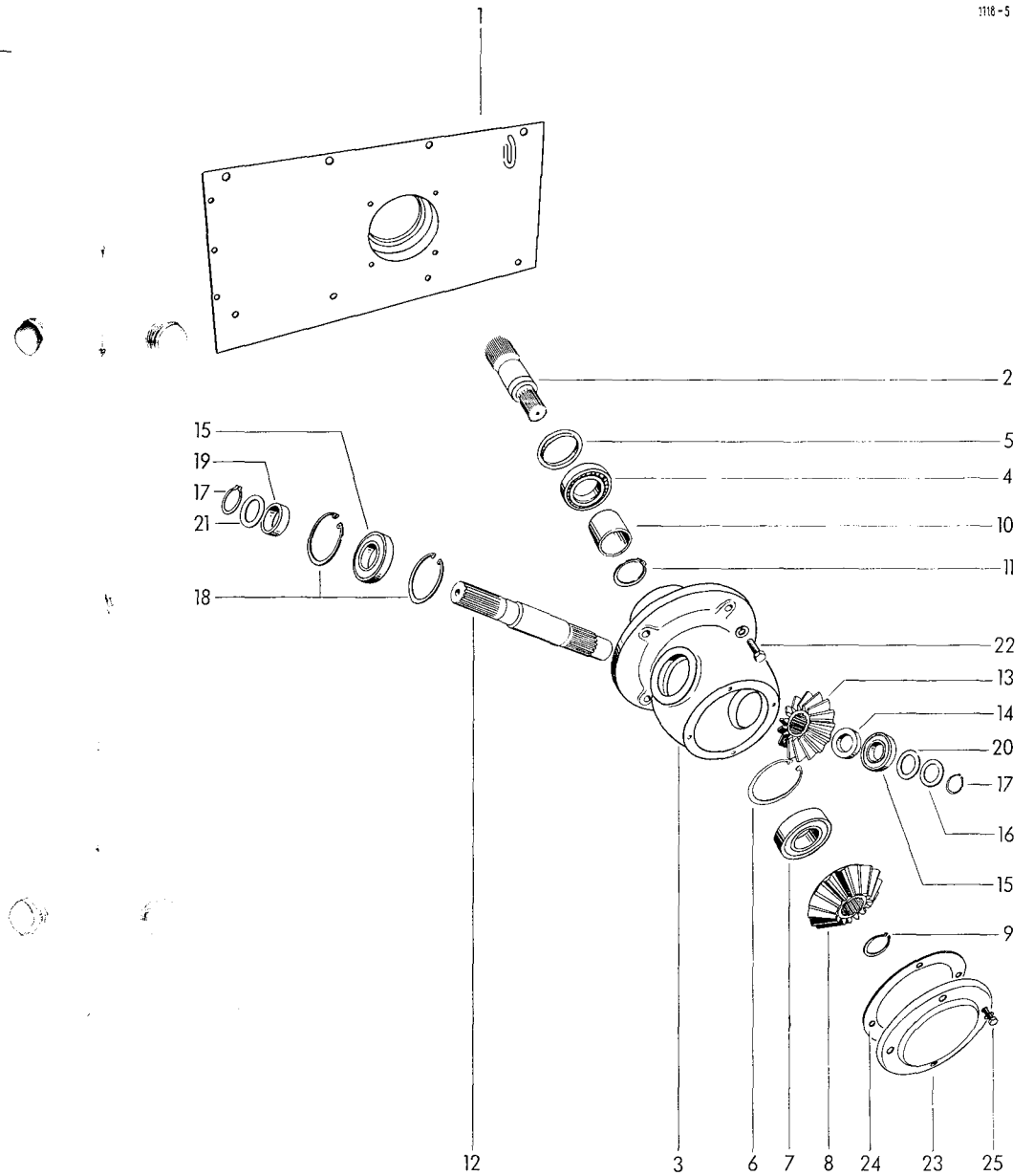
Lfd. Nr.	Teil-Nr.	Benennung	Bemerkung
10	75.11.16	+ Profilrohr Ov	
11	75.15.16	+ Profilrohr 1	
12	11.39.00	Innengabel	
13	80.36.02	+ Innenschutzrohr	
14	84.00.05	Schutztrichter	Länge 115 mm
15	82.93.00	Nutenring	
16	82.96.01	Kugelhaltering	
17	82.93.02	Haltering	
18	82.93.01	Schiebering	
19	82.86.03	Haltekette	
20	80.37.02	+ Außenschutzrohr	

*Best. aus Gelenkwelle Typ 1118-3
 mit einer Form 1110.
 Kreuzgarnitur, Cyl 4
 Kegelschmiernippel DIN 71412 Form A
 mit einer Form 1110.*

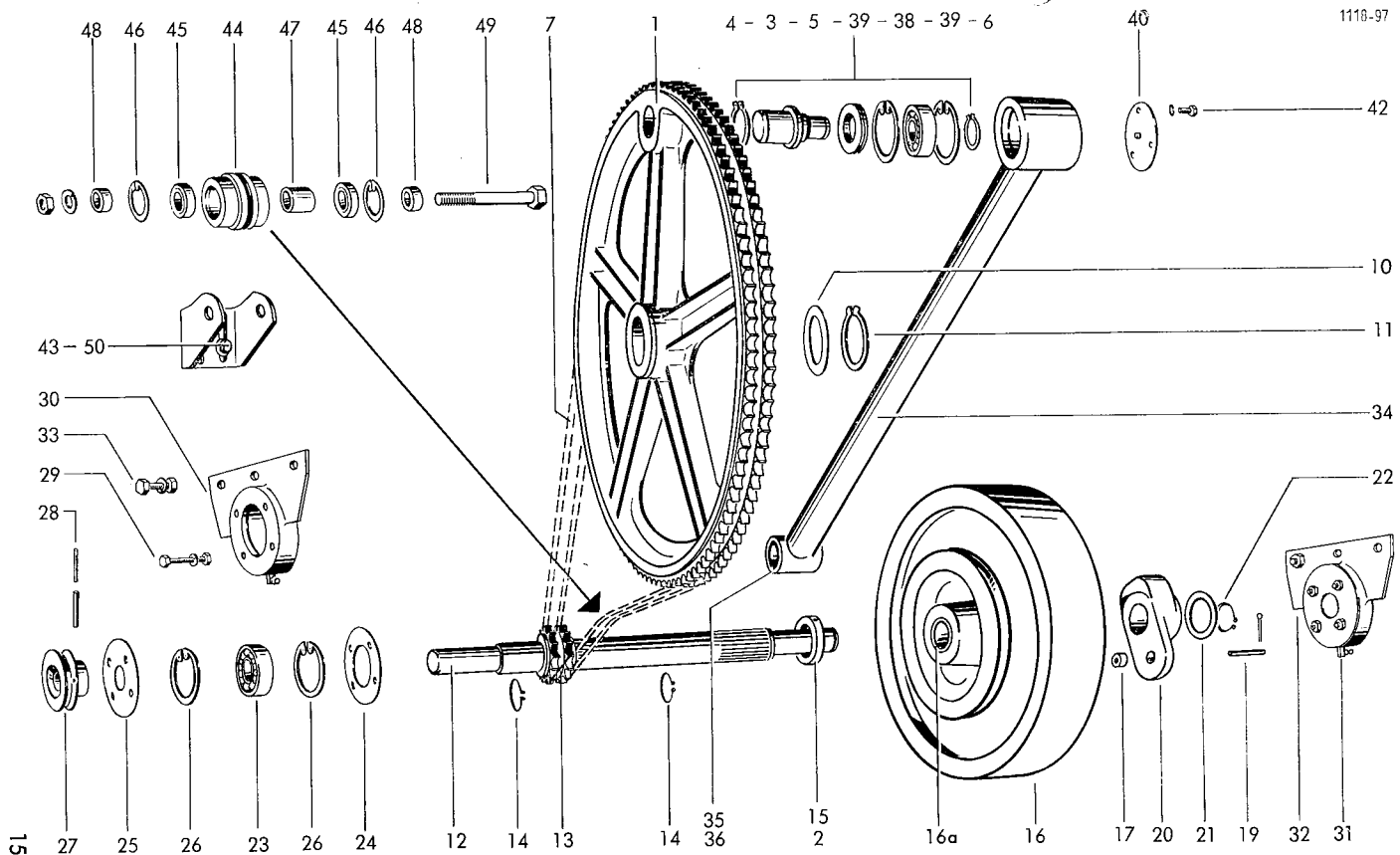
+ Länge angeben
 o Länge und „für 84.00.05“ angeben



Lfd. Nr.	Teil-Nr.	Benennung	Bemerkung
Schildplatte			
1	1118.14.01.01	Schildplatte	
1a*	M10x25 DIN 933-8G M 10 DIN 934-6G A 10 DIN 127	6 kt-Schraube 6 kt-Mutter Federring	zu Nr. 1
1b*	M10x20 DIN 933-8G M 10 DIN 934-6G 11,5 DIN 126 A 10 DIN 127	6 kt-Schraube 6 kt-Mutter Scheibe Federring	zu Nr. 1
1c*	M8x20 DIN 933-8G M 8 DIN 934-6G 0324.02 A 8 DIN 127	6 kt-Schraube 6 kt-Mutter Scheibe Federring	zu Nr. 1
Schildplattenantrieb			
2-25	1118.14.02.01	Kegelgetriebe	
2	1118.14.02.02	Welle	
3	0738.19	Gehäuse	
4	NUP 2211 DIN 5412	Zylinderrollenlager	
5	2211 AV	Nilos-Ring	
6	90x3 DIN 472	Sicherungsring	
7	6308-Z DIN 625	Rillenkugellager	
8	0307.14	Kegelrad	
9	40x1,75 DIN 471	Sicherungsring	
10	1118.14.02.10	Buchse	
11	55x2 DIN 471	Sicherungsring	
12	1110.21.01.04	Antriebswelle	
13	0307.14	Kegelrad	
14	1110.21.01.06	Distanzring	
15	6207-2RS DIN 625	Rillenkugellager	
16	0324.39	Scheibe	
17	35x1,5 DIN 471	Sicherungsring	
18	72x2,5 DIN 472	Sicherungsring	
19	0327.48	Distanzring	
20	0324.57	Ausgleichscheibe	
21	0324.58	Ausgleichscheibe	0,3 mm dick 0,2 mm dick
22	M12x40 DIN 931-8G A 12 DIN 128	6 kt-Schraube Federring	
23	1109.14.07.26	Deckel	
24	1109.14.07.27	Dichtung	
25	M8x15 DIN 938-8G 9,5 DIN 126 A 8 DIN 128	6 kt-Schraube Scheibe Federring	



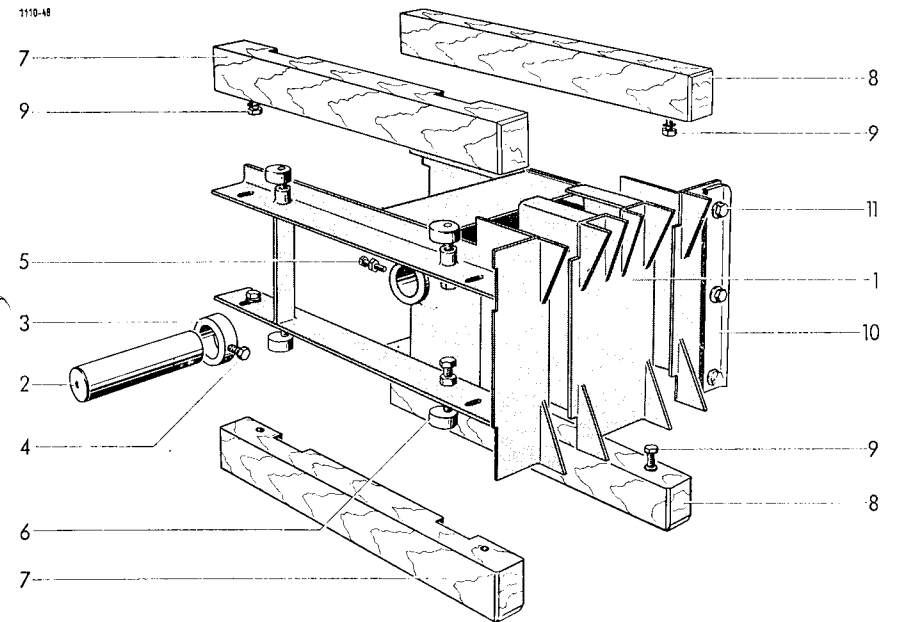
Lfd. Nr.	Teil-Nr.	Benennung	Bemerkung	Lfd. Nr.	Teil-Nr.	Benennung	Bemerkung
Kolbenantrieb							
1	1110.14.03.07	Kettenrad	mit Nr. 2	29	M5x45 DIN 933-8G	6 kt-Schraube	
2	A M10x12 DIN 916-10K	Gewindestift			A 5 DIN 127	Federring	
3	1110.14.03.10	Hubbolzen			M 5 DIN 934-6G	6 kt-Mutter	
4	45x1,75 DIN 471	Sicherungsring		30	1110.14.04.30	Lagerplatte für Festlager	mit Nr. 31
5	1110.14.03.12	Dichtring		31	C R ¹ / ₈ " DIN 71412	Kegelschmiernippel	
6	30x1,5 DIN 471	Sicherungsring		32	1110.14.04.35	Lagerplatte für Loslager	mit Nr. 31
7	1104.14.03.24	Rollenkette		33	M10x25 DIN 933-8G	6 kt-Schraube	
8*	1104.14.03.25	Steckglied	zu Nr. 7		M 10 DIN 934-6G	6 kt-Mutter	
9*	1104.14.03.26	Innenglied	zu Nr. 7		A 10 DIN 127	Federring	
9a*	1104.14.03.30	Gekr. Doppelglied	zu Nr. 7	Pleuel			
10	0325.10	Scheibe	1 oder 1,5 mm dick	34-37	1110.14.05.01	Pleuelstange	
11	60x2 DIN 471	Sicherungsring		34	-	Stange	nicht einzeln lieferbar
Antriebswelle							
12	1110.14.04.01	Antriebswelle		35	0316.85	Laufbuchse	
13	0308.60	Kettenrad		36	5x16 DIN 1481	Spannhülse	
14	45x1,75 DIN 471	Sicherungsring		37*	C R ¹ / ₈ " DIN 71412	Kegelschmiernippel	zu Nr. 34
15	A 45 DIN 705	Stellring		38	2306 DIN 630	Pendelkugellager	
	A M10x12 DIN 916-10K	Gewindestift		39	72x2,5 DIN 472	Sicherungsring	
16	1110.14.04.07	Keilriemenscheibe	mit Nr. 16a-18	40	1110.14.05.11	Verschlußdeckel	mit Nr. 41
16a	0315.91	Laufbuchse		41*	A M 6 DIN 71412	Kegelschmiernippel	zu Nr. 40
17	0380.08	Scherbuchse		42	M6x15 DIN 933-8G	6 kt-Schraube	
18*	A R ¹ / ₈ " DIN 71412	Kegelschmiernippel	zu Nr. 16		A 6 DIN 127	Federring	
19	0380.18	Scherstift		Kettenspanner			
	3x45 DIN 94	Splint		43-49	1118.14.06.01	Kettenspannrolle	
20	1110.14.04.13	Mitnehmerflansch	mit Nr. 17	43	1118.14.06.02	Halter	
21	0325.13	Scheibe	0,5 oder 1 mm dick	44	0708.99	Lenkrolle	
22	45x1,75 DIN 471	Sicherungsring		45	6303-Z DIN 625	Rillenkugellager	
23	1208 K/H 208 DIN 630	Pendelkugellager	2 Stck.	46	47x1,75 DIN 472	Sicherungsring	
24	1110.14.04.21	Abdeckscheibe	2 Stck.	47	1118.14.06.06	Distanzrohr	
25	1110.14.04.22	Abdeckscheibe	2 Stck.	48	1118.14.06.07	Distanzrohr	
26	80x2,5 DIN 472	Sicherungsring	2 Stck.	49	M16x100 DIN 931-8G	6 kt-Schraube	
27	0704.93	Keilriemenscheibe	2 Stck.		M 16 DIN 934-6G	6 kt-Mutter	
28	8x55 DIN 1481	Spannhülse			A 16 DIN 127	Federring	
	5x55 DIN 1481	Spannhülse		50	M10x30 DIN 933-8G	6 kt-Schraube	
					M 10 DIN 934-6G	6 kt-Mutter	
					10,5 DIN 7349	Scheibe	
					A 10 DIN 127	Federring	



Lfd. Nr.	Teil-Nr.	Benennung	Bemerkung
----------	----------	-----------	-----------

Gleitkolben

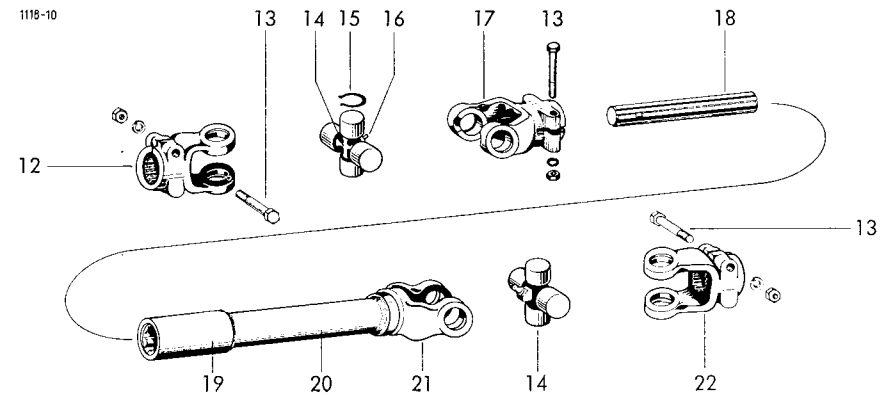
1-11	1110.16.00.00	Gleitkolben	
1	1110.16.01.01	Kolbengehäuse	
2	1110.16.01.26	Kolbenbolzen	
3	A 40 DIN 705	Stelling	
4	A M10x12 DIN 916	Gewindestift	
5	B M10x30 DIN 564-5S	6 kt-Schraube	
	M 10 DIN 934-6G	6 kt-Mutter	
6	1104.17.01.33	Exzenter	
7-9	1110.16.02.00	Führungshölzer	1 Satz
7	1110.16.02.01	Führungsholz	
8	1110.16.02.07	Führungsholz	
9	M10x25 DIN 558	6 kt-Schraube	
	11,5 DIN 126	Scheibe	
	A 10 DIN 127	Federring	
10	1104.17.03.01	Kolbenmesser	
11	M10x25 DIN 933-8G	6 kt-Schraube	
	10,5 DIN 125	Scheibe	
	A 10 DIN 127	Federring	



Gelenkwelle zum Raffer

12-22	1118.21.01.01	Gelenkwelle	Fabr. Walterscheid
12-18	12.156	Innenhälfte	
12	12.56.102	Aufsteckgabel	
13	M12x70 DIN 933-8G	6 kt-Schraube	
	A 12 DIN 127	Federring	
	M 12 DIN 934-6G	6 kt-Mutter	
14	12.00.00	Kreuzgarnitur	mit Nr. 15+16
15	12.00.50	Sicherungsring	
16	B M8x1 DIN 71412	Kegelschmiernippel	
17	12.56.104	Aufsteckgabel	
18	67.30.239	+ Welle	
13-16	12.157	Außenhälfte	
19	67.40.120	o Nabe	
20	75.53.100	o Rohr	
21	12.52.101	o Innengabel	
22	12.56.101	Aufsteckgabel	

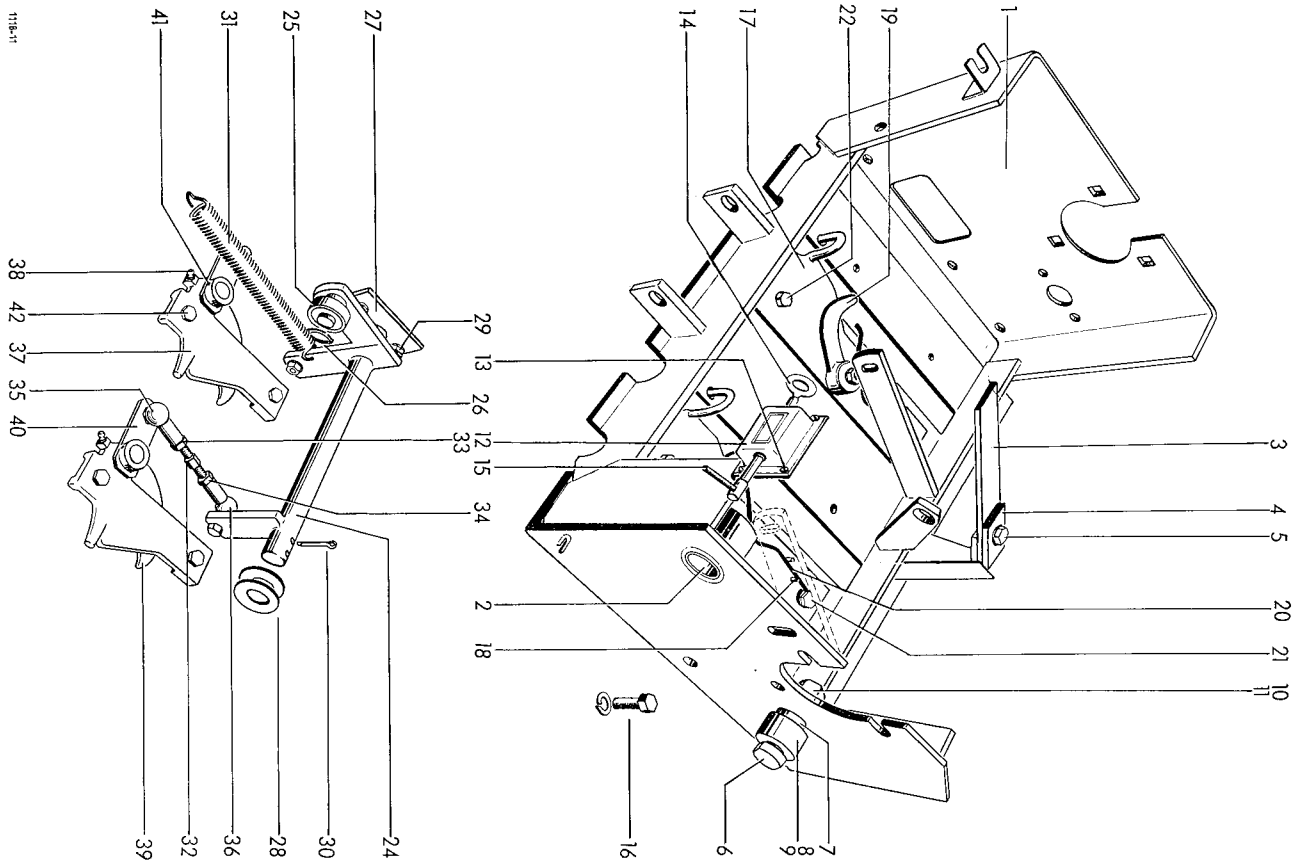
+ Länge angeben
o Nr. 19-21 nur zusammen lieferbar



Lfd. Nr.	Teil-Nr.	Benennung	Bemerkung
		Binderplatte	
1-11	1118.22.01.38	Grundplatte, vollst.	
1	-	+ Grundplatte	
2	0316.53	Buchse	
3	0344.25	Blattfeder	
4	2101.25.02.15	Verstärkung	
5	M10x30 Mu DIN 601 A 10 DIN 127	6 kt-Schraube Federring	
6-11	1115.22.01.27	Ausrückbolzen mit Rolle	
6	-	+ Bolzen	
7	0325.72	Scheibe	8 mm dick
8	-	+ Rolle	
9	-	+ Laubchse	
10	M 14 DIN 914-6G	6 kt-Mutter	
11	A 14 DIN 127	Federring	
12	1101.22.01.45	Ballenzähler	
13	A M4x15 DIN 84-4S M 4 DIN 934-6G A 4 DIN 127	Zylinderschraube 6 kt-Mutter Federring	
14	1101.22.01.49	Schlüssel zum Ballenzähler	
15	1101.22.01.59	Federhebel zum Ballenzähler	
16	1118.22.51.01	Befestigungsteile	für Binderplatte
16	M10x25 Mu DIN 933-8G A 10 DIN 127	6 kt-Schraube Federring	
		Strohteiler	
17	1110.22.03.01	Strohteilerplatte	
18	4x14 DIN 1481	Spannhülse	
19	1105.22.03.07	Garnaufhalter	
20	0346.09	Garnsperrfeder	
21-23	1118.22.51.05	Befestigungsteile	für Strohteiler
21	M8x15 DIN 933-5D	6 kt-Schraube	

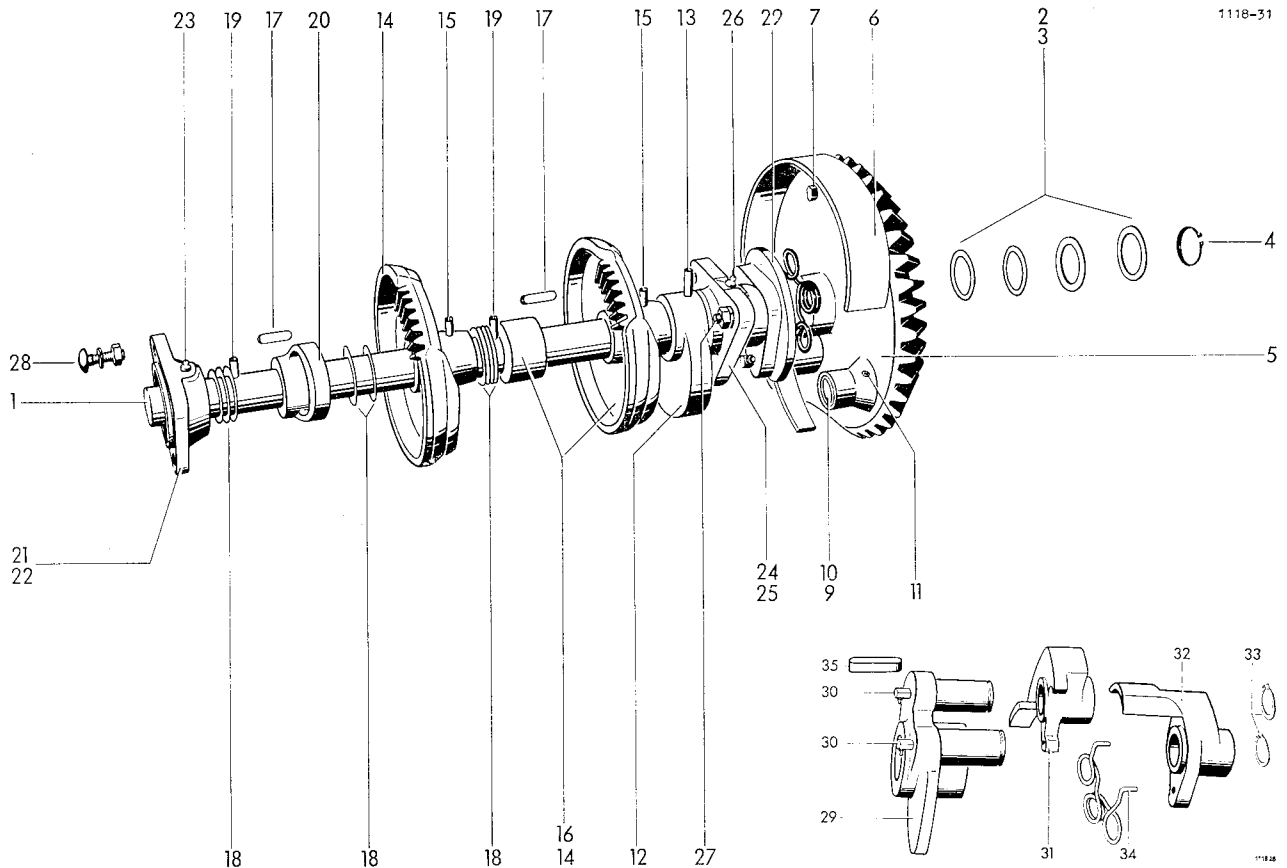
Lfd. Nr.	Teil-Nr.	Benennung	Bemerkung
22	M8x12 DIN 933-8G M 8 DIN 934-6G A 8 DIN 127	6 kt-Schraube 6 kt-Mutter Federring	
23*	0325.35	Topfscheibe	zu Nr. 22
		Gesteuerter Garnanleger	
24-42	1110.22.22.00	Gesteuerter Garnanleger	
24-26	1110.22.22.01	Gestänge	
24	1110.22.22.37	Welle	
25	6202-2Z DIN 625	Rillenkugellager	
26	15x1 DIN 471	Sicherungsring	
27	1110.22.22.11	Lagerlasche	
28	21 DIN 125	Scheibe	
29	M8x20 Mu DIN 933-8G A 8 DIN 127	6 kt-Schraube Federring	
30	5x30 DIN 94	Splint	
31	0341.34	Zugfeder	
32-36	1103.22.22.10	Spannschloß	
32	0329.06	Spannschraube	
33	M 8 DIN 934-6G	6 kt-Mutter	
34	M 8 links DIN 934-6G A 8 DIN 127	6 kt-Mutter Federring	
35	AS 13 DIN 71802	Winkelgelenk	leichtgängig
36	AS 13 links DIN 71802	Winkelgelenk	leichtgängig
37-41	1105.22.22.33	Garnanleger	
37	1105.22.22.47	Garnführungsplatte	mit Nr. 38
38	B 6 DIN 71412	Einschlagrippel	
39	1105.22.22.35	Garngreifer	
40	1105.22.22.39	Greiferhebel	
41	4x24 DIN 1481	Spannhülse	
42	M8x20 DIN 933-8G A 8 DIN 127	6 kt-Schraube Federring	

+ nicht einzeln lieferbar

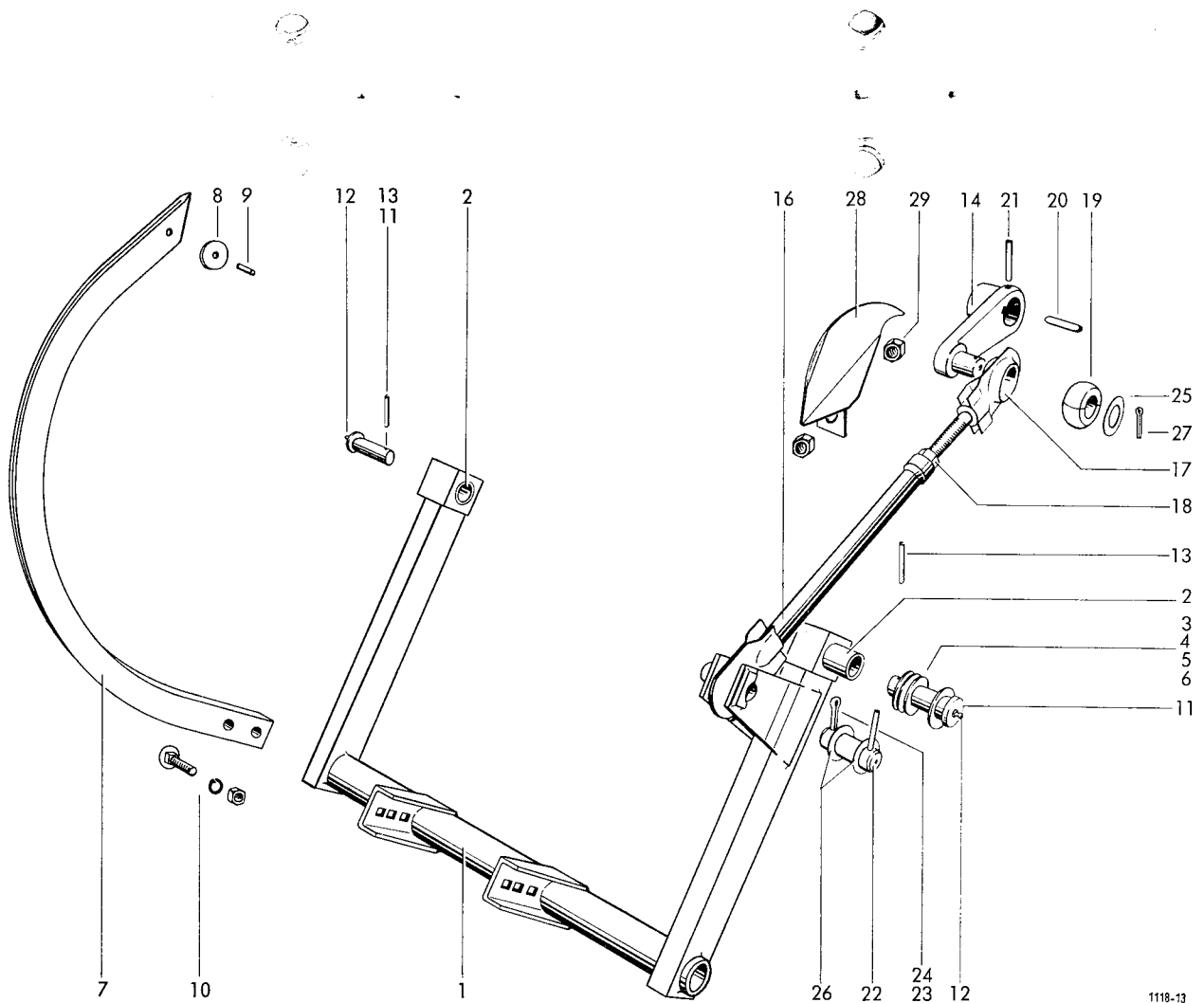


Lfd. Nr.	Teil-Nr.	Benennung	Bemerkung	Lfd. Nr.	Teil-Nr.	Benennung	Bemerkung
Binderwelle							
1	1118.22.05.01	Welle		21	1109.25.01.32	Flanschlager	mit Nr. 22+23
2	0324.14	Scheibe	0,5 mm dick	22	0315.52	Laufbuchse	
3	0324.39	Scheibe	1,5 mm dick	23	C 6 DIN 71412	Einschlagnippel	
4	35x1,5 DIN 471	Sicherungsring		24	1110.22.05.35	Flanschlager	mit Nr. 25+26
5-11	1104.22.18.05	Binderantriebsrad		25	0315.51	Laufbuchse	
5	-	+ Binderrad		26	B 6 DIN 71412	Einschlagnippel	
6	0762.63	Kurvenstück		27+28	1118.22.51.12	Befestigungsteile	für Binderwelle
7	M8x15 DIN 933-8G	6 kt-Schraube		27	M10x30 Mu		
	A 8 DIN 127	Federring			DIN 933-8G	6 kt-Schraube	
8*	D 8 DIN 71412	Einschlagnippel zu Nr. 5			A 10 DIN 127	Federring	
9	1104.22.18.34	Bolzen mit Rolle		28	M10x30 Mu DIN 603	Flachrundschaube	
11	5x40 DIN 1481	Spannhülse			M 10 DIN 934-6G	6 kt-Mutter	
12	0762.23	Exzenter		Binderwellenkupplung			
13	8x55 DIN 1481	Spannhülse		29-35	1105.22.06.00	Binderwellenkupplung	
14	0765.13	Tellerrad		29	1105.22.06.01	Schnepperscheibe	mit Nr. 30
15	8x55 DIN 1481	Spannhülse		30	C R 1/8" DIN 71412	Kegelschmiernippel	
	5x55 DIN 1481	Spannhülse		31	0762.19	Schnepfer I	
16	0727.06	Rastring		32	0762.05	Schnepfer II	
17	A 12x8x28 DIN 6885	Paßfeder		33	25x1,2 DIN 471	Sicherungsring	
18	0324.58	Ausgleichscheibe	0,2 mm dick	34	0343.06	Schenkelfeder	
18a*	0325.37	Ausgleichscheibe	0,5 mm dick	35	A 12x8x40 DIN 6886	Einlegekeil	
19	8x45 DIN 1481	Spannhülse					
20	0765.18	Kurvenscheibe					

+ nicht einzeln lieferbar

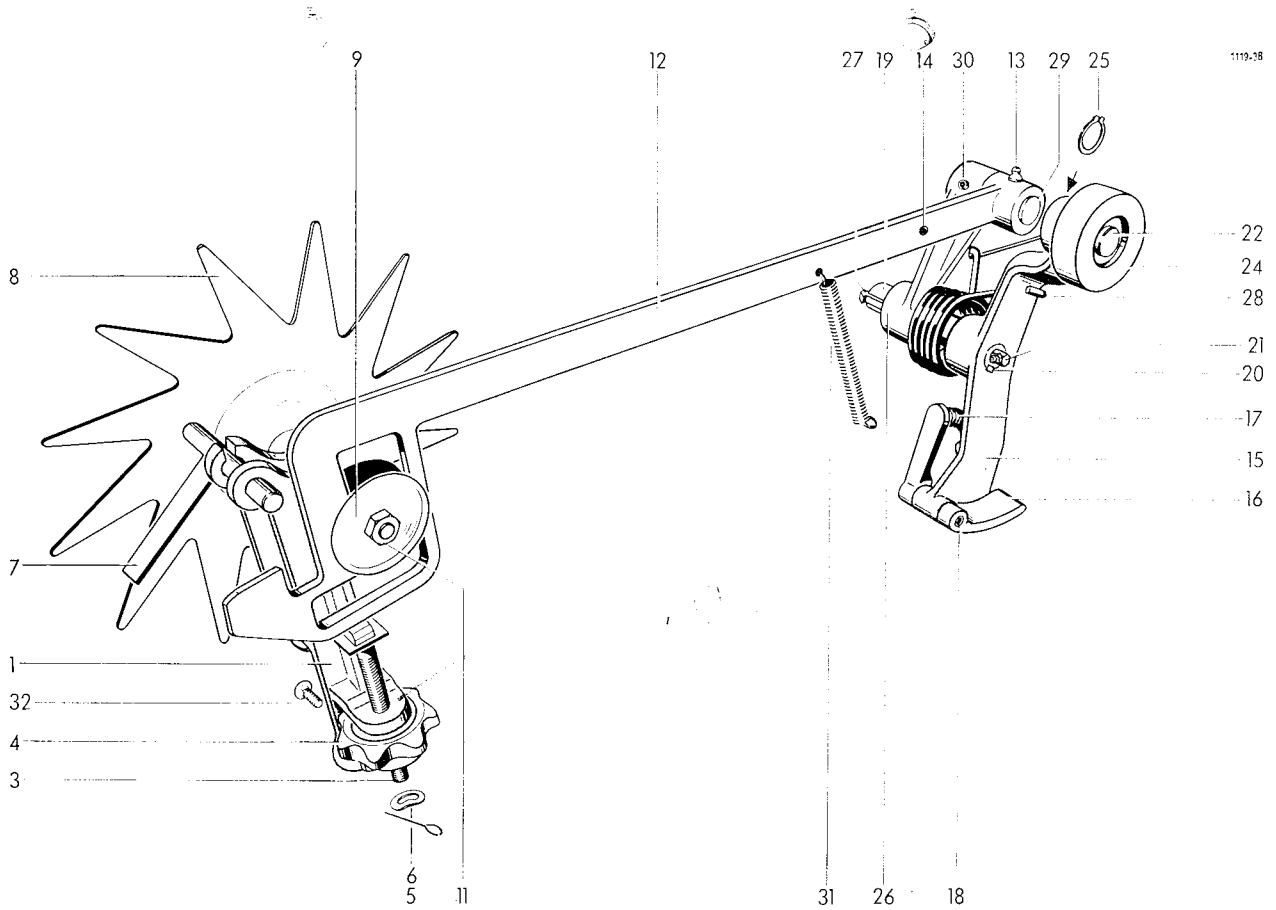


Lfd. Nr.	Teil-Nr.	Benennung	Bemerkung	Lfd. Nr.	Teil-Nr.	Benennung	Bemerkung
Nadelschwinge							
1	1118.22.08.01	Nadelschwinge	mit Nr. 2	16-19	1109.26.01.04	Nadelzugstange	
2	0315.46	Laufbuchse		16	1109.26.01.05	Zugstange	
3	0324.26	Scheibe	3 mm dick	17	1109.26.01.10	Stangenkopf	
4	0324.79	Scheibe	2 mm dick	18	M 16 DIN 934-6G	6 kt-Mutter	
5	0325.52	Scheibe	1 mm dick	19	0315.59	Pendelhalbbuchse	
6	0324.86	Scheibe	0,5 mm dick	20-27	1109.26.51.01	Befestigungsteile für Nadelsteuerung	
7	1110.22.08.12	Nadel	mit Nr. 8+9	20	A 12x8x36 DIN 6885	Paßfeder	
8	0326.02	Nadelrolle		21	8x55 DIN 1481	Spannhülse	
9	1101.22.08.18	Bolzen		22	25h11x65x48,5 DIN 1433	Bolzen	
10	0320.70	Flachrundschraube		23	6x40 DIN 1481	Spannhülse	
	M 10 DIN 934-6G	6 kt-Mutter		24	6x45 DIN 94	Splint	
	A 10 DIN 127	Federring		25	25 DIN 126	Scheibe	2 mm dick
11-13	1109.26.51.14	Befestigungsteile für Nadelschwinge		26	0324.79	Scheibe	
11	1109.26.51.15	Bolzen	mit Nr. 12	27	5x45 DIN 94	Splint	
12	D 6 DIN 71412	Einschlagnippel		Kurbelschutz			
13	6x45 DIN 1481	Spannhülse		28+29	1115.22.10.00	Kurbelschutz kpl.	
	3,5x45 DIN 1481	Spannhülse		28	1115.22.10.01	Kurbelschutz	
				29	M 16 DIN 936-6G	6 kt-Mutter	
14	1109.26.01.01	Kurbel	mit Nr. 15				
15*	D 6 DIN 71412	Einschlagnippel	zu Nr. 14				

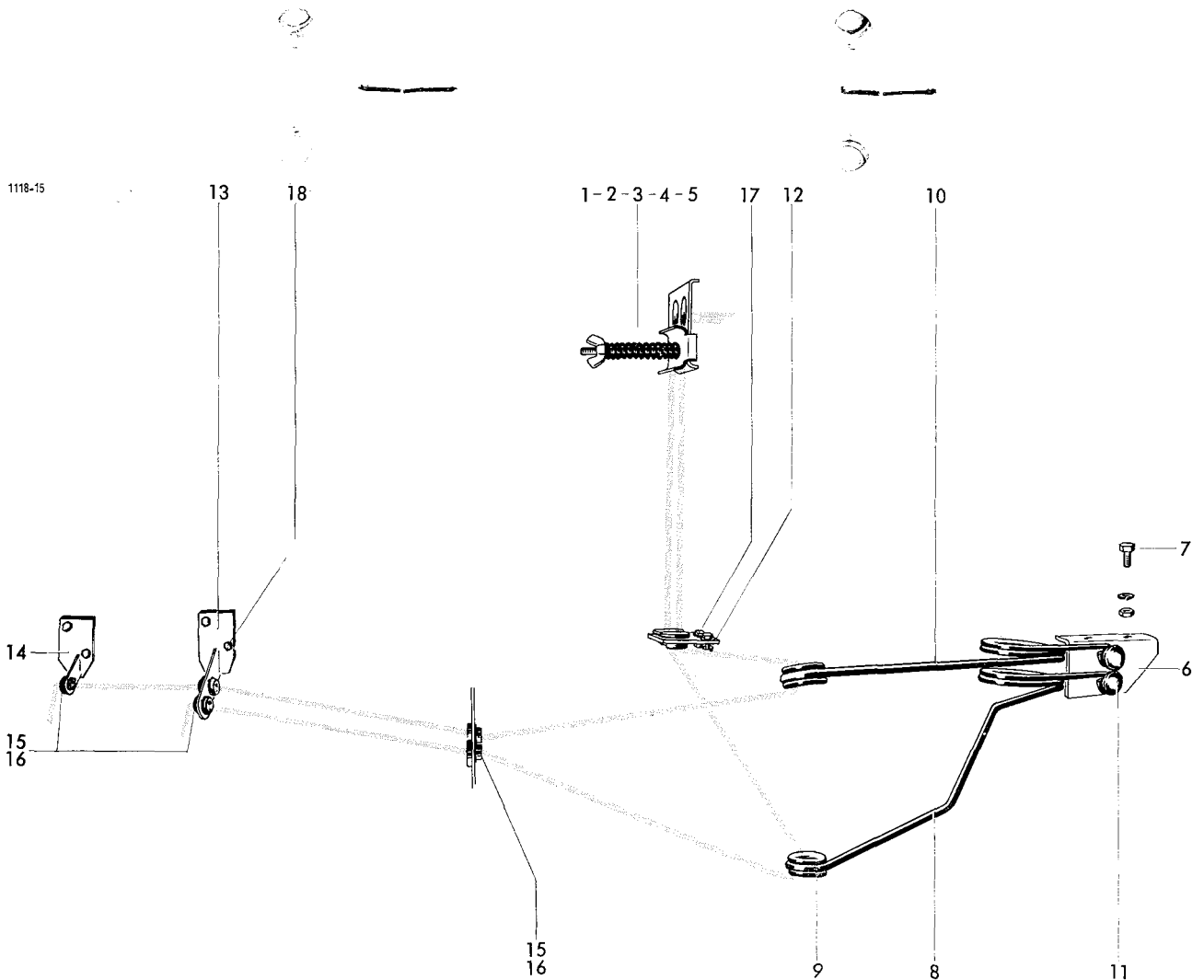


Lfd. Nr.	Teil-Nr.	Benennung	Bemerkung	Lfd. Nr.	Teil-Nr.	Benennung	Bemerkung
Binderauslösung							
1-11	1110.22.11.01	Ballenlängenregler		17	0340.07	Druckfeder	
1-7	1105.22.11.02	Längenregler		18	8x50 DIN 1481	Spannhülse	
1	1109.22.11.03	Zackenradlager	mit Nr. 2	19	1103.22.11.31	Schaltwelle	
2*	0316.19	Laufbuchse	zu Nr. 1	20	A 6x6x20 DIN 6886	Keil	
3	1105.22.11.06	Reglerschraube		21	C R ¹ / ₈ " DIN 71412	Kegelschmiernippel	
4	0720.01	Sterngriffmutter		22	1110.22.11.44	Bolzen	
5	0346.05	Feder		23*	M6x12 DIN 533-5S	Gewindestift	zu Nr. 24
6	A 10 DIN 137	Federscheibe		24	0726.10	Rolle	
7	1105.22.11.13	Riegel		25	16x1 DIN 471	Sicherungsring	
8-11	1110.22.11.59	Auslösungsantrieb		26	0762.56	Nockenhebel	
8	1110.22.11.60	Zackenrad	mit Welle	27	6x6x40 DIN 6887	Nasenkeil	
9	0324.91	Scheibe	3 mm dick	28	0343.13	Schenkelfeder	
10*	0362.09	Transportrolle	zu Nr. 9	29	1104.22.23.51	Bolzen	
11	M 10 DIN 934-6G	6 kt-Mutter		30	6x32 DIN 1481	Spannhülse	
12	1118.22.11.25	Schaltgestänge	mit Nr. 13+14	31	0341.18	Zugfeder	
13	D 8 DIN 71412	Einschlagnippel		32	M10x25 DIN 603	Flachrundschrabe	
14	5x16 DIN 1481	Spannhülse			M 10 DIN 934-6G	6 kt-Mutter	
15-21	1103.22.11.22	Sperrklinkenhebel kpl.			0324.65	Scheibe	3 mm dick
15	-	+ Sperrklinkenhebel			A 10 DIN 127	Federring	
16	0762.07	Sperrklinke					

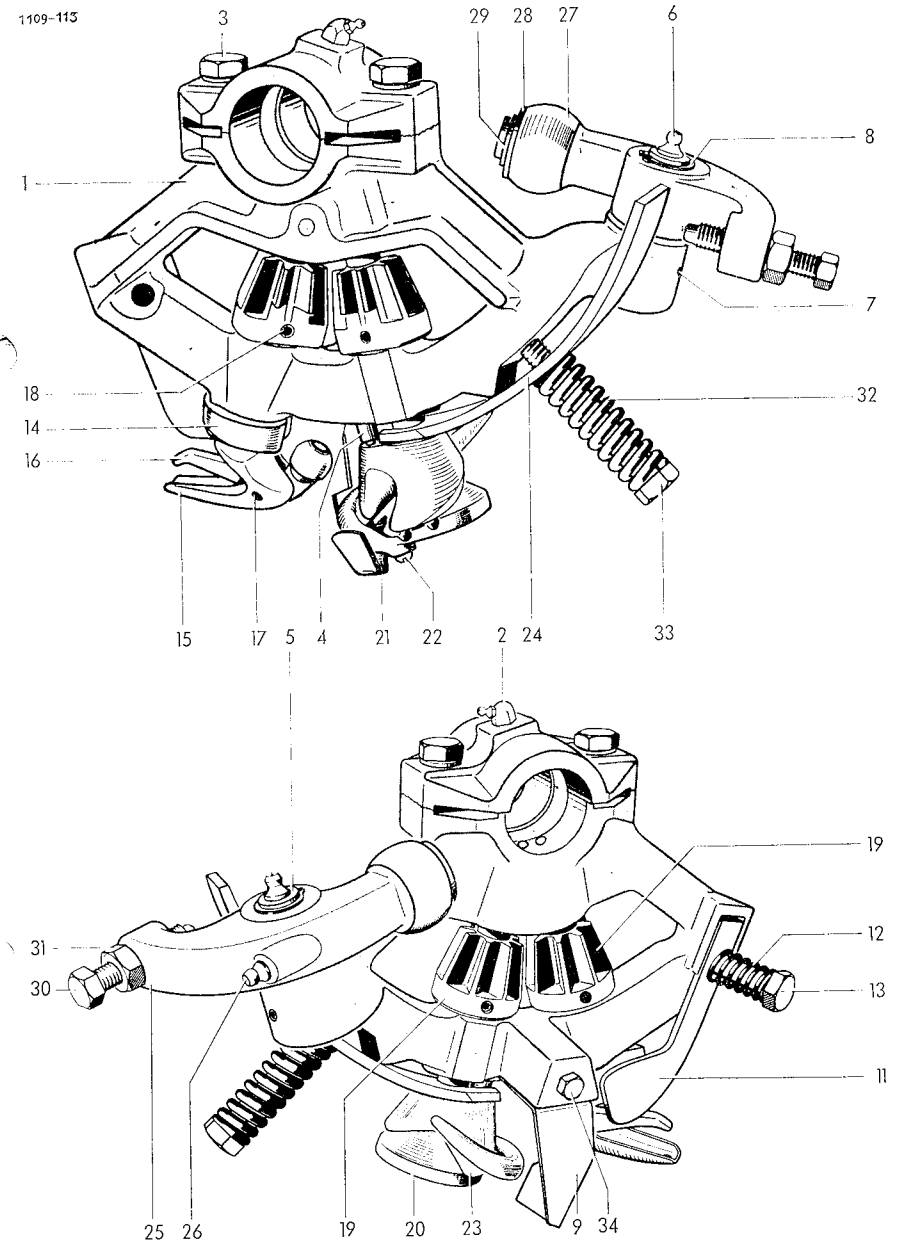
+ nicht einzeln lieferbar



Lfd. Nr.	Teil-Nr.	Benennung	Bemerkung	Lfd. Nr.	Teil-Nr.	Benennung	Bemerkung
Garnbremse							
1-5	1105.22.14.00	Garnbremse		11	M8x20 DIN 603	Flachrundschaube	
1	1105.22.14.01	Lochplatte			M 8 DIN 934-6G	6 kt-Mutter	
2	1105.22.14.02	Andruckplatte			A 8 DIN 127	Federring	
3	0340.07	Druckfeder		12+15+16	1115.22.16.13	Garnführungshalter	
4	0320.56	Flachrundschaube		13+15+16	1115.22.16.20	Garnführungshalter	
5	M 6 DIN 315	Flügelmutter	Springstop	14+15+16	1115.22.16.26	Garnführungshalter	
	7 DIN 126	Scheibe		12	1115.22.16.14	Halter	
				13	1115.22.16.21	Halter	
				14	1115.22.16.27	Halter	
Garnführung							
6	1104.22.16.01	Anschlußwinkel		15	0361.08	Garnführungsöse	
7	M6x15 Mu DIN 601	6 kt-Schraube		16	20x1,2 DIN 471	Sicherungsring	
	A 6 DIN 127	Federring		17	M6x15 Mu		
8	1110.22.16.05	Garnspannfeder	mit Nr. 9		DIN 933-8G	6 kt-Schraube	
9	0361.01	Garnführungsöse			A 6 DIN 127	Federring	
10	1110.22.16.08	Garnspannfeder	mit Nr. 9	18	M6x20 Mu		
					DIN 933-8G	6 kt-Schraube	
					6,4 DIN 125	Scheibe	
					A 6 DIN 127	Federring	

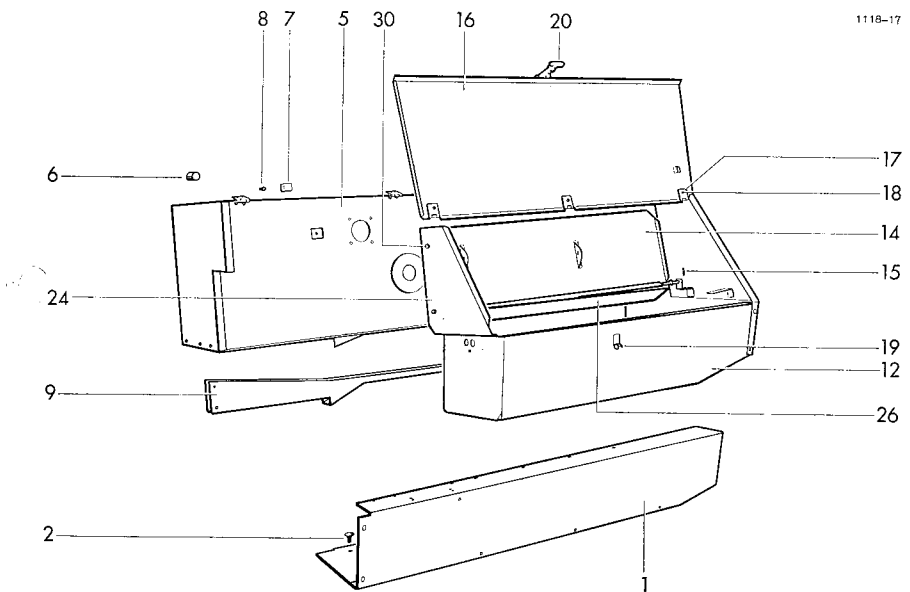
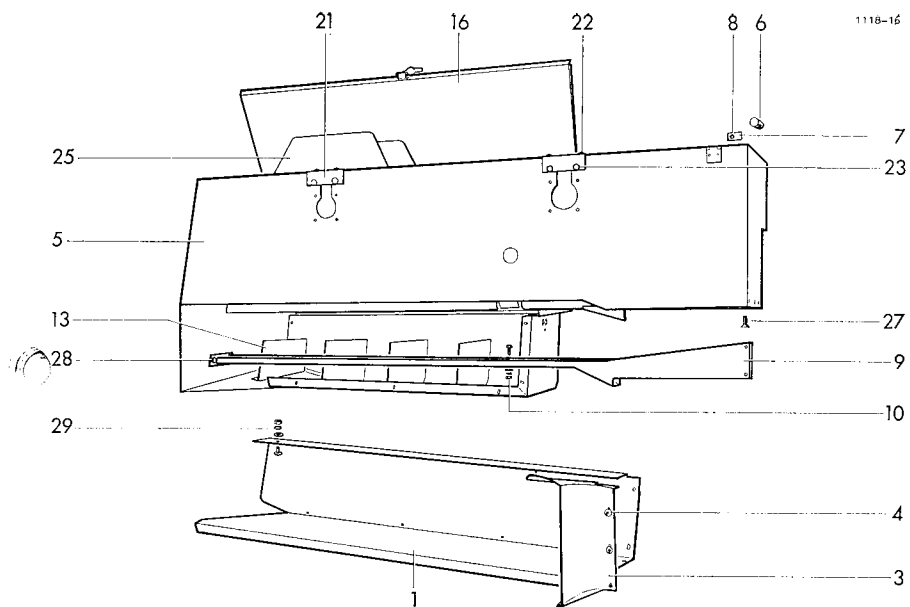


Lfd. Nr.	Teil-Nr.	Benennung	Bemerkung
Knüpfapparat			
1-34	1109.23.00.00	○ Knüpfapparat	
1-23	1105.23.00.00	◇ Knüpfapparat	ohne Nr. 34
25-38	1105.23.01.00	Binderrahmen	
1-14	1105.23.01.00	Knüpfer mit Kegelrad	
15-19	1101.23.02.00	Garnhalter mit Kegelrad	
18-23	1105.23.03.00		
1	—	Rahmen	nicht einzeln lieferbar
2	B R ¹ / ₈ " DIN 71412	Kegelschmiernippel	
3	M10x35 DIN 933-8G	6 kt-Schraube	
	A 10 DIN 127	Federring	
4	10x16 DIN 1481	Spannhülse	
5	1105.23.01.08	Bolzen	mit Nr. 6
6	D 8 DIN 71412	Einschlagnippel	
7	4x28 DIN 1481	Spannhülse	
8	16x1 DIN 471	Sicherungsring	
9	1105.23.01.14	Garngegenhalter	
10*	M6x16 DIN 933-8G	6 kt-Schraube	zu Nr. 9
	A 6 DIN 127	Federring	
11	0344.19	Blattfeder	
12	0340.01	Druckfeder	
13	M10x45 DIN 933-8G	6 kt-Schraube	
14	2106.23.01.08	Knüpferbuchse	
15	1101.23.02.01	Knüpfer	mit Nr. 16+17
16	1101.23.02.05	Knüpferzunge	
17	5x16 DIN 1481	Spannhülse	
18	5x28 DIN 1481	Spannhülse	
19	0764.04	Kegelrad	
20	1101.23.03.01	Garnhalter	mit Nr. 21+22
21	0364.03	Messer	
22	A M6x8 DIN 86-4S	Halbrundschraube	
23	0364.10	Garnhalterklammer	
24	0344.56	○ Garnhalterfeder	
25-31	1105.23.04.09	Spannhebel	
25	1105.23.04.10	Winkelhebel	mit Nr. 26
26	D 6 DIN 71412	Einschlagnippel	
27	0326.14	Rolle	
28	17 DIN 1441	Scheibe	
29	16x1 DIN 471	Sicherungsring	
30	0320.25	6 kt-Schraube	
31	M 10 DIN 934-6G	6 kt-Mutter	
32	0340.04	Druckfeder	
33	0320.26	6 kt-Schraube	
34	M10x25 DIN 933-8G	6 kt-Schraube	
	A 10 DIN 127	Federring	
35-38	1105.23.04.01	◇ Federbügel	
35*	1105.23.04.02	◇ Spannbügel	
36*	0322.71	◇ Spannbolzen	
37*	A 20 DIN 2093	◇ Tellerfeder	
38*	3x20 DIN 94	◇ Splint	



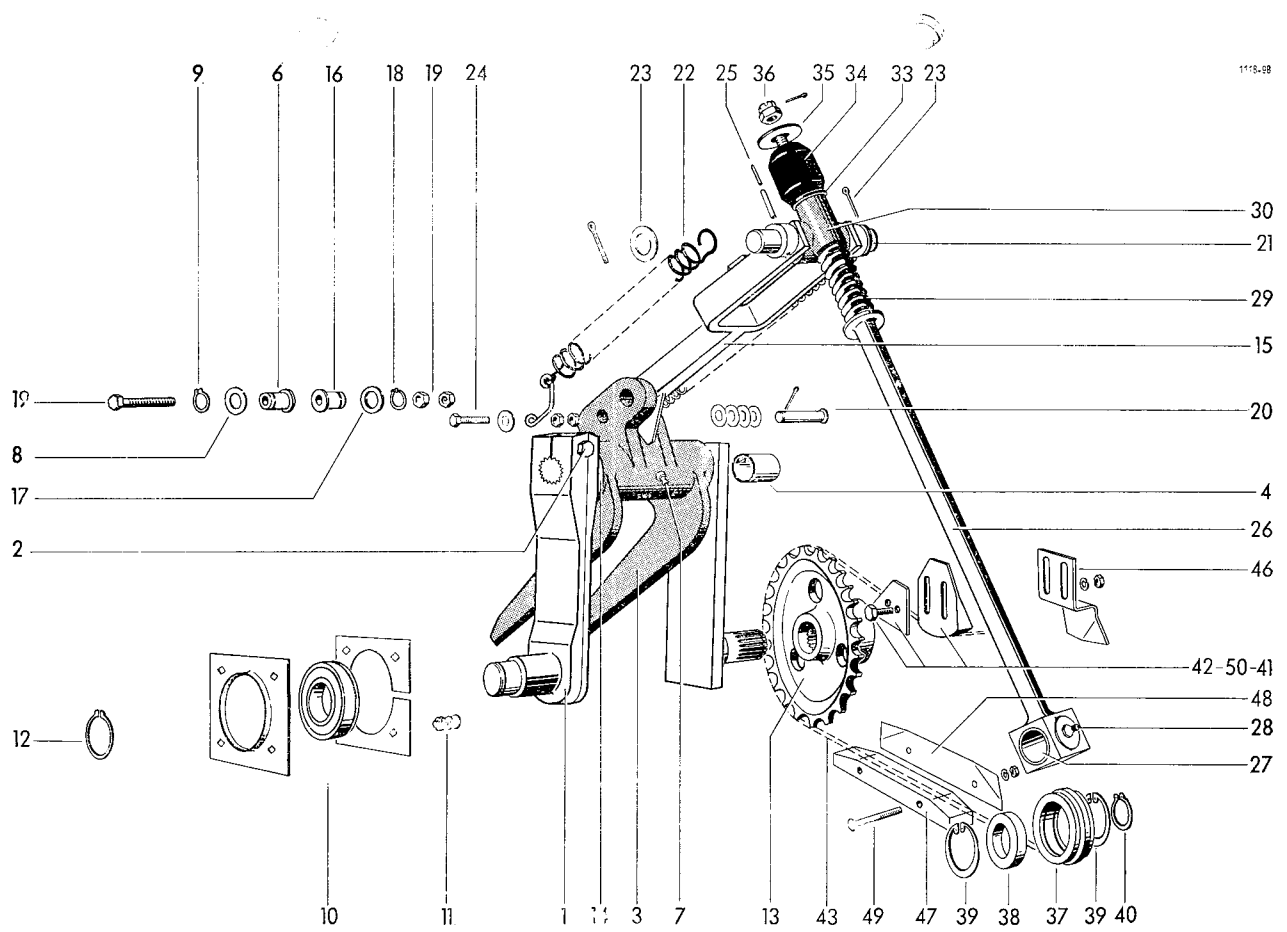
○ ab Fabr. Nr. 1118.14305
 ◇ bis Fabr. Nr. 1118.14304

Lfd. Nr.	Teil-Nr.	Benennung	Bemerkung
		Querfördergestell	
1	1118.31.01.02	Tisch	
1 a*	1119.31.01.06	Leitblech	zu Nr. 1
1 b*	6x16 DIN 603	Flachrundschaube	zu Nr. 1a
	M 6 DIN 934-6G	6 kt-Mutter	
	0324.02	Scheibe	
	A 6 DIN 127	Federring	
2	M8x20 DIN 603	Flachrundschaube	
	M 8 DIN 934-6G	6 kt-Mutter	
	A 8 DIN 127	Federring	
3+4	1118.31.02.00	Stroheinlauf kpl.	
3	1118.31.02.01	Stroheinlauf	
4	M6x15 DIN 603	Flachrundschaube	
	M 6 DIN 934-6G	6 kt-Mutter	
	A 6 DIN 127	Federring	
	0324.02	Scheibe	
		Querförderlagergestell	
5	1118.32.01.01	Kasten	mit Nr. 6-24
6	1103.32.01.23	Bolzen	
7	1103.34.02.04	Bolzenhalter	
8	M6x15 DIN 933-8G	6 kt-Schraube	
	A 6 DIN 127	Federring	
9	1118.32.01.44	U-Verbindung	
10	M8x20 Mu DIN 933-8G	6 kt-Schraube	
	0324.02	Scheibe	
	A 8 DIN 127	Federring	
11*	M8x20 DIN 603	Flachrundschaube	zu Nr. 5
	M 8 DIN 934-6G	6 kt-Mutter	
	9,5 DIN 126	Scheibe	
12	1118.32.01.57	Kasten	
13	1118.32.01.62	Halteblech	
14	1118.32.01.63	Kastendeckel	mit Nr. 15
15	3x15 DIN 94	Splint	
16	1118.32.01.68	Kastenklappe	mit Nr. 17-19
17	0332.15	Scharnier	
18	A M6x15 DIN 7985-4S	Linsenschraube	
	M 6 DIN 934-6G	6 kt-Mutter	
	A 6 DIN 127	Federring	
19	2109.51.05.05	Anhaker	
20	1110.51.01.06	Haubenhalter	
21	1110.32.03.40	Versteifung	
22	M8x16 DIN 603	Flachrundschaube	
	M 8 DIN 934-6G	6 kt-Mutter	
	A 8 DIN 127	Federring	
23	M8x20 DIN 933-8G	6 kt-Schraube	
	9,5 DIN 126	Scheibe	
	A 8 DIN 127	Federring	
24	1118.32.01.91	Verschlußblech	
25	1110.32.90.01	Querförderschutz	
26	1118.32.01.95	Abdeckleiste	
27-30	1118.32.51.01	Befestigungsteile	für Querförderlagergestell
27	M10x25 Mu DIN 604	Senkschraube	für Kasten/Oberboden
	0324.59	Scheibe	
	A 10 DIN 127	Federring	
28	M8x20 Mu DIN 933-8G	6 kt-Schraube	für Kasten/Strohtisch
	0324.02	Scheibe	
	A 8 DIN 127	Federring	
29	M6x15 DIN 603	Flachrundschaube	für Kasten/Strohtisch
	M 6 DIN 934-6G	6 kt-Mutter	
	0324.02	Scheibe	
	A 6 DIN 127	Federring	
30	M6x15 Mu DIN 934-8G	6 kt-Schraube	für Bindervorgelege
30	0324.02	Scheibe	



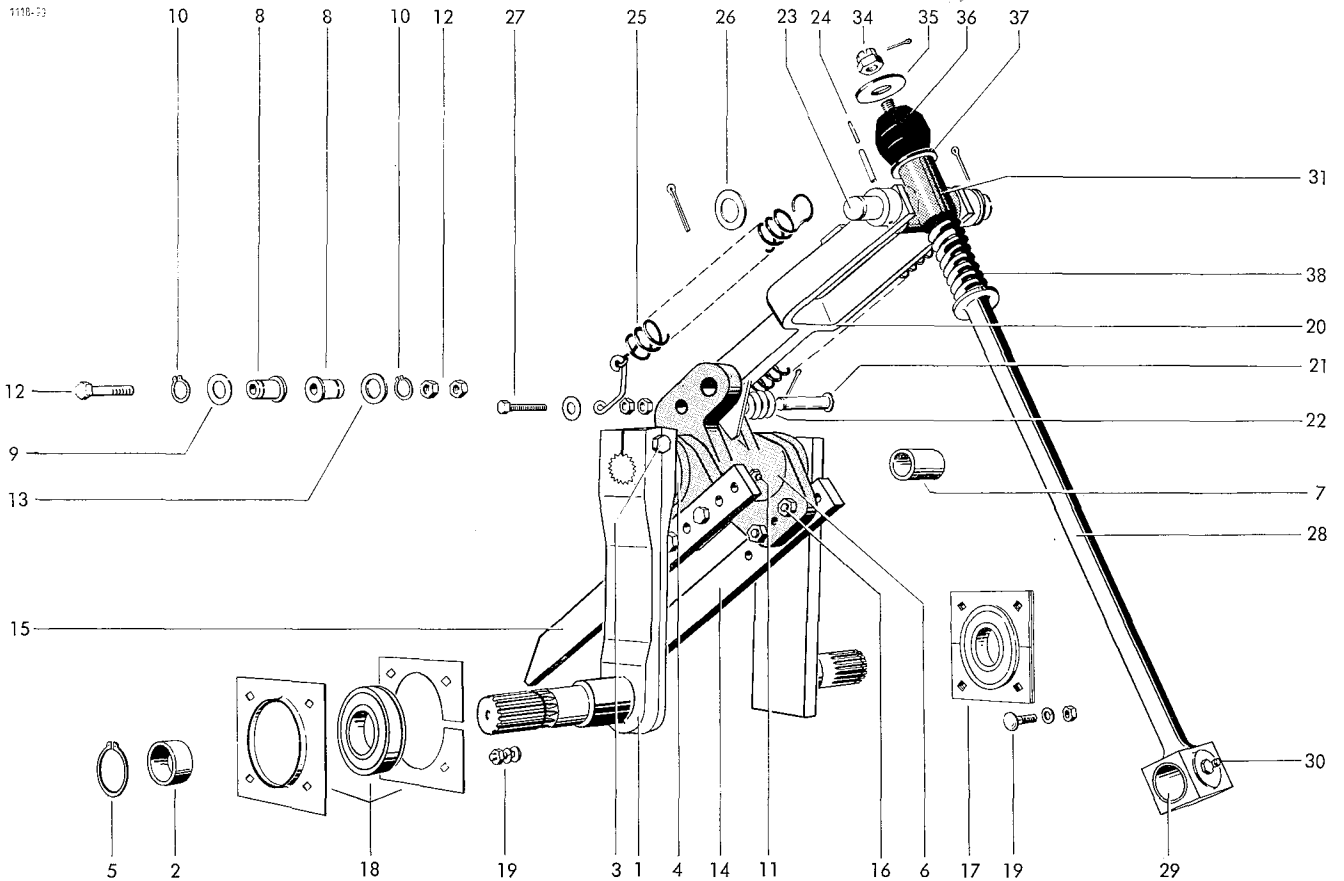
Lfd. Nr.	Teil-Nr.	Benennung	Bemerkung	Lfd. Nr.	Teil-Nr.	Benennung	Bemerkung
Querförderer							
1	1110.33.01.01	Querförderkurbel	mit Nr. 2	26-28	1115.33.03.01	Schwinge	
2	M12x75 DIN 933-8G	6 kt-Schraube		26	-	+ Schwingenstange	
	M 12 DIN 934-8G	6 kt-Mutter		27	0315.25	Laufbuchse	
	A 12 DIN 127	Federring		28	D 8 DIN 71412	Einschlagnippel	
3	1110.33.01.13	Raffer	mit Nr. 4-9	29	0340.26	Druckfeder	
4	0316.44	Laufbuchse		30	1110.34.03.09	Gelenkkopf	mit Nr. 31+32
6	0380.19	Scherbuchse		31*	B R ¹ / ₈ " DIN 71412	Kegelschmiernippel	zu Nr. 30
7	A R ¹ / ₈ " DIN 71412	Kegelschmiernippel		32*	0315.22	Laufbuchse	zu Nr. 30
8	0325.38	Ausgleichscheibe	1 mm dick	33	0324.41	Scheibe	
9	20x1,2 DIN 471	Sicherungsring		34	1103.34.03.12	Hohlfeder	
10	1110.33.01.19	Lager	2 Stck.	35	0324.07	Scheibe	
11	M8x20 DIN 603	Flachrundschaube		36	M 12 DIN 935-5S	Kronenmutter	
	M 8 DIN 934-6G	6 kt-Mutter			3x25 DIN 94	Splint	
	A 8 DIN 127	Federring		37-40	1104.33.07.01	Umlenkrolle	
12	35x1,5 DIN 471	Sicherungsring		37	0708.90	Lenkrolle	
13	0708.89	Kettenrad		38	6304-2Z DIN 625	Rillenkugellager	
14	1110.21.01.06	Distanzring		39	52x2 DIN 472	Sicherungsring	
15	1110.34.02.01	Lenker	mit Nr. 16-18	40	20x1,2 DIN 471	Sicherungsring	
16	0380.19	Scherbuchse		41	0709.06	Spannklotz	
17	0325.65	Scheibe	2,5 mm dick	42	M12x35 DIN 933-8G	6 kt-Schraube	
18	20x1,2 DIN 471	Sicherungsring			M 12 DIN 934-6G	6 kt-Mutter	
19	M8x55 DIN 931-10K	Scherschraube			14 DIN 126	Scheibe	
	M 8 DIN 934-6G	6 kt-Mutter		43	1110.33.04.10	Simplex-Hochleistungskette	
20	16h11x60x53 DIN 1434	Bolzen		44*	1104.33.07.12	Innenglied	zu Nr. 43
	0324.56	Scheibe		45*	1104.33.07.13	Steckalied	zu Nr. 43
	4x25 DIN 94	Splint		46	1110.33.04.19	Leitblech	
21	1110.34.02.13	Bolzen		47	1110.33.04.14	Leitholz	
22	1118.34.02.24	Zugfeder kpl.		48	1110.33.04.15	Leitblech	
23	21 DIN 125	Scheibe		49	M8x55 DIN 603	Flachrundschaube	
	5x30 DIN 94	Splint			M 8 DIN 934-6G	6 kt-Mutter	
24	M8x25 DIN 933-8G	6 kt-Schraube			A 8 DIN 127	Federring	
	M 8 DIN 934-6G	6 kt-Mutter		50	1109.33.04.12	Verstärkung	
	9,5 DIN 126	Scheibe					
25	5x36 DIN 1481	Spannhülse					
	3x36 DIN 1481	Spannhülse					

+ nicht einzeln lieferbar



Lfd. Nr.	Teil-Nr.	Benennung	Bemerkung	Lfd. Nr.	Teil-Nr.	Benennung	Bemerkung
Raffer							
1-3	1115.34.01.40	Rafferkurbel mit Distanzring		22	0324.56	Scheibe	1,5 mm dick
1	-	+ Rafferkurbel		23	4x25 DIN 94	Splint	
2	1115.34.01.37	Distanzring	4,5 mm dick	24	1110.34.02.13	Bolzen	
3	M12x75 DIN 931-8G	6 kt-Schraube		25	5x36 DIN 1481	Spannhülse	
	M 12 DIN 934-8G	6 kt-Mutter		26	3x36 DIN 1481	Spannhülse	
	A 12 DIN 127	Federring		27	1118.34.02.24	Zugfeder kpl.	
4	1110.21.01.06	Distanzring		28	21 DIN 125	Scheibe	
5	40x1,75 DIN 471	Sicherungsring		29	5x30 DIN 94	Splint	
6-11	1118.34.01.14	Rafferlager		30	M8x30 DIN 933-8G	6 kt-Schraube	
6	-	+ Rafferlagergehäuse		31	M 8 DIN 934-6G	6 kt-Mutter	
7	0316.44	Laufbuchse		32	9,5 DIN 126	Scheibe	
8	0380.19	Scherbuchse		33	1115.34.03.01	Schwinge	
9	0325.38	Ausgleichscheibe	1 mm dick	34	-	+ Schwingenstange	
10	20x1,2 DIN 471	Sicherungsring		35	0315.25	Laufbuchse	
11	A R ^{1/8} " DIN 71412	Kegelschmiernippel		36	D 8 DIN 71412	Einschlagnippel	
12	M8x55 DIN 931-10K	Scherschraube		37	1109.34.03.10	Gelenkkopf	mit Nr. 32+33 zu Nr. 31
	M 8 DIN 934-6G	6 kt-Mutter		38*	0315.22	Laufbuchse	zu Nr. 31
13	0325.65	Scheibe	2,5 mm dick	39*	B R ^{1/8} " DIN 71412	Kegelschmiernippel	zu Nr. 31
14	1115.34.01.22	Zinken		40	M 12 DIN 935-5S	Kronenmutter	
15	1118.34.01.39	Zinken		41	3x25 DIN 94	Splint	
16	M12x45 DIN 933-8G	6 kt-Schraube		42	0347.09	Federteller	
	M 12 DIN 934-6G	6 kt-Mutter		43	0345.01	Gummihohlfeder	
17	1110.33.01.19	Lager		44	0325.43	Scheibe	
18	1115.34.01.30	Lager		45	0340.42	Druckfeder	
19	M8x20 DIN 603	Flachrundschraube					
	M 8 DIN 933-8G	6 kt-Mutter					
	A 8 DIN 127	Federring					
20	1115.34.02.01	Lenker	mit Nr. 8, 10, 13				
21	16h11x60x53 DIN 1434	Bolzen					

+ nicht einzeln lieferbar



Lfd. Nr.	Teil-Nr.	Benennung	Bemerkung
----------	----------	-----------	-----------

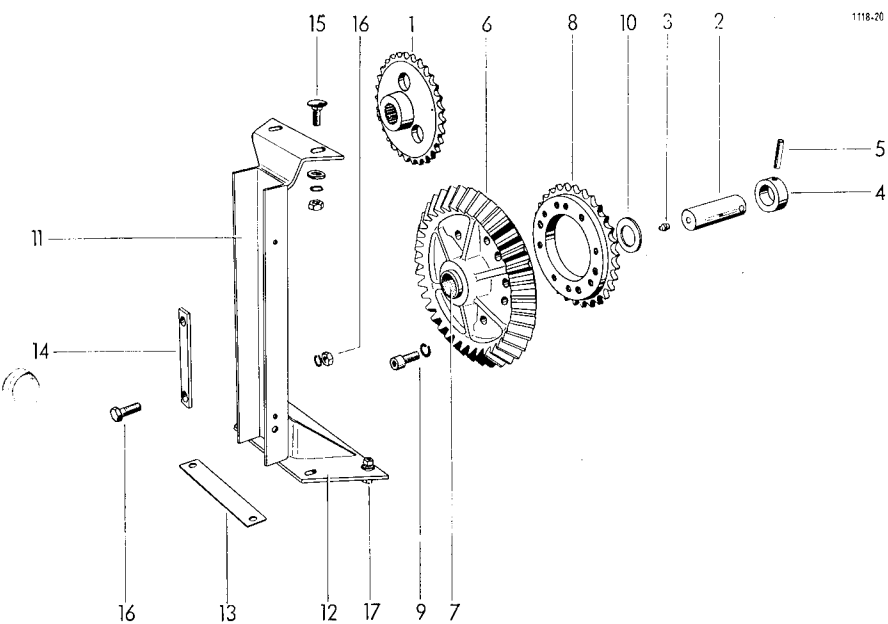
Bindervorgelege

1	0708.89	Kettenrad	
2	1115.32.02.32	Laufzapfen	mit Nr. 3
3	A R $\frac{1}{8}$ " DIN 71412	Kegelschmiernippel	
4	1115.32.02.05	Buchse	
5	10x50 DIN 1481	Spannhülse	
6	1115.32.02.07	Kegelrad	mit Nr. 7
7	0316.97	Laufbuchse	
8	0709.22	Kettenrad	
9	M12x30 DIN 912-8G	Zylinderschraube	
10	A 12 DIN 127	Federring	
11	0324.40	Ausgleichscheibe	3 mm dick
12	1118.32.02.14	Stützlagerung	
13	1115.32.02.18	Halterung	
14	1115.32.02.21	Distanzblech	
15	1115.32.02.22	Sicherungsglasche	
16	M10x25 DIN 603	Flachrundschrabe	2 Stck.
	M 10 DIN 934-6G	6 kt-Mutter	2 Stck.
	0324.59	Scheibe	2 Stck.
	A 10 DIN 127	Federring	2 Stck.
17	M10x25 Mu DIN 933-8G	6 kt-Schraube	4 Stck.
	0324.59	Scheibe	2 Stck.
	A 10 DIN 127	Federring	4 Stck.
	M8x25 Mu DIN 933-8G	6 kt-Schraube	4 Stck.
	0324.02	Scheibe	4 Stck.
	A 8 DIN 127	Federring	4 Stck.

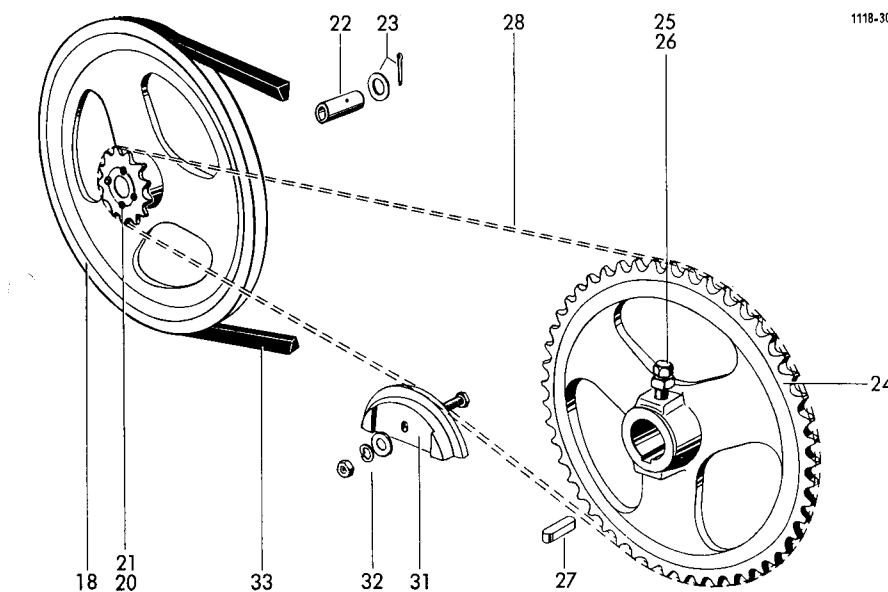
Aufsammlerantrieb

18-22	1115.41.01.01	Keilriemenscheibe mit Kettenrad	
18	-	+ Keilriemenscheibe	
19*	A M 6 DIN 71412	Kegelschmiernippel	zu Nr. 18
20	-	+ Kettenrad	
21	M6x15 DIN 551-5S	Gewindestift	
22	0315.70	Laufbuchse	
23	18 DIN 126	Scheibe	
	4x25 DIN 94	Splint	
24-26	1115.41.02.01	Kettenrad kpl.	
24	-	+ Kettenrad	
25	B M10x30 DIN 564-5S	6 kt-Schraube	
26	M 10 DIN 934-6G	6 kt-Mutter	
27	A 8x7x32 DIN 6885	Paßfeder	
28	1115.41.02.06	Rollenkette	
29*	2106.21.01.03	Steckglied	zu Nr. 28
30*	1110.41.02.05	Gekr. Glied	zu Nr. 28
31	0709.17	Kettenspanner	
32	M8x25 Mu DIN 933-8G	6 kt-Schraube	
	0324.02	Scheibe	
	A 8 DIN 127	Federring	
33	12,5x1825 La DIN 7753	Keilriemen	

+ nicht einzeln lieferbar

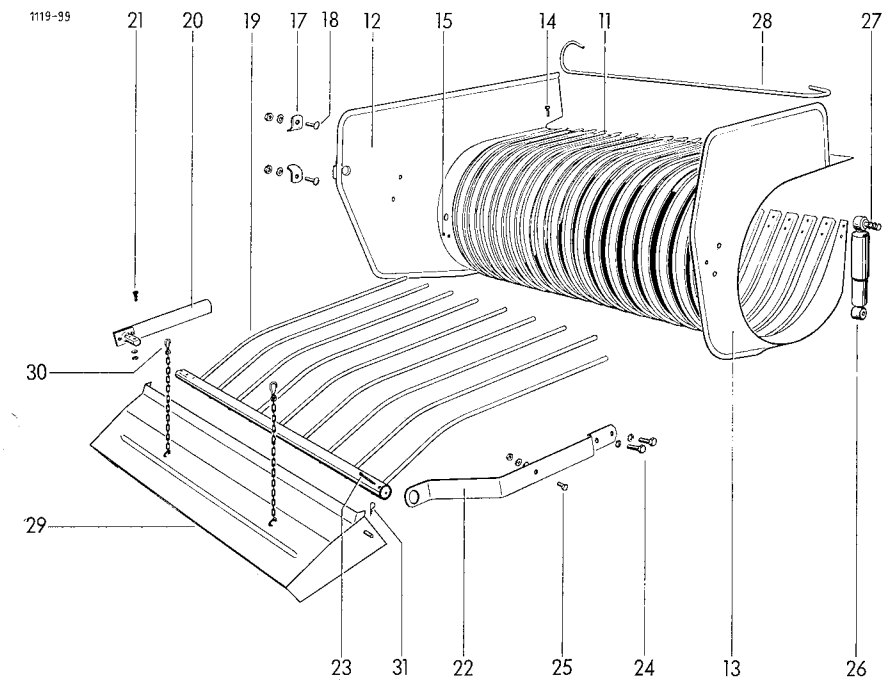
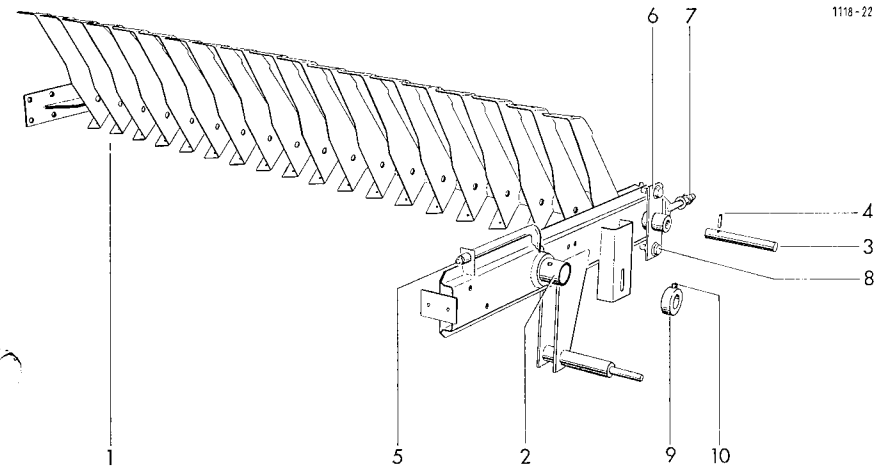


1118-20



1118-30

Lfd. Nr.	Teil-Nr.	Benennung	Bemerkung
1-31	1118.42.00.00	Aufsammler	Seite 38
1-21		Aufsammlergestell	Seite 40
1	1118.42.01.01	Gestell	
2	0315.71	Laufbuchse	
3	1118.42.01.25	Zapfen	
4	5x28 DIN 1481	Spannhülse	
5	A R ^{1/8} " DIN 71412	Kegelschmiernippel	
	1118.42.01.28	Schmierrohr	
6-10	1118.42.51.01	Befestigungsteile	für Aufsammlergestell
6	1115.42.51.02	Spannlasche	
7	M 12 DIN 934-6G	6 kt-Mutter	
	0324.65	Scheibe	3 mm dick
8	M10x25 DIN 933-8G	6 kt-Schraube	
	M 10 DIN 934-6G	6 kt-Mutter	
	11.5 DIN 126	Scheibe	
	A 10 DIN 127	Federring	
9	A 30 DIN 705	Stellring	
10	A M10x10 DIN 916-10K	Gewindestift	
		Segmentbleche – Seitenbleche	
11	1115.42.05.01	Segment	
12	1118.42.06.13	Seitenblech	
13	1118.42.06.08	Seitenblech	
14+15	1115.42.51.28	Befestigungsteile	für Segmentbleche und Seitenbleche
14	0320.77	6 kt-Schraube	
15	0320.77	6 kt-Schraube	
	A 6 DIN 127	Federring	
	7 DIN 126	Scheibe	
16*	M8x15 DIN 933-8G	6 kt-Schraube	zu Nr. 12
	A 8 DIN 127	Federring	
17	1118.42.06.18	Anschlag	
18	M8x20 DIN 603	Flachrundschaube	
	M 8 DIN 934-6G	6 kt-Mutter	
	A 8 DIN 127	Federring	
		Niederhalter	
19	1118.42.07.01	Niederhalterechen	
20	1118.42.07.06	Handhebel	
21	M8x35 DIN 933-8G	6 kt-Schraube	
	M 8 DIN 934-6G	6 kt-Mutter	
	A 8 DIN 127	Federring	
22	1118.42.07.17	Rohrträger	
23	6x50 DIN 94	Splint	
24	M10x60 DIN 931-8G	6 kt-Schraube	
	M 10 DIN 985-5S	6 kt-Mutter	
25	M8x15 DIN 933-8G	6 kt-Schraube	
	M 8 DIN 934-6G	6 kt-Mutter	
	A 8 DIN 127	Federring	
	9,5 DIN 126	Scheibe	
		Stoßdämpfer und Drehstabfeder	
26	1118.42.08.01	Stoßdämpfer	
27	M12x60 DIN 931-8G	6 kt-Schraube	
	M 12 DIN 934-6G	6 kt-Mutter	
	A 12 DIN 127	Federring	
	J 12,5 DIN 6798	Fächerscheibe	
28	1118.42.08.07	Drehstab	
		Aufsammlervorsatzblech	
29-31	1118.42.92.00	Aufsammlervorsatzblech	
29	1118.42.92.01	Vorsatzblech	
30	1105.42.91.05	Karabinerhaken	
31	0327.19	Federstecker	



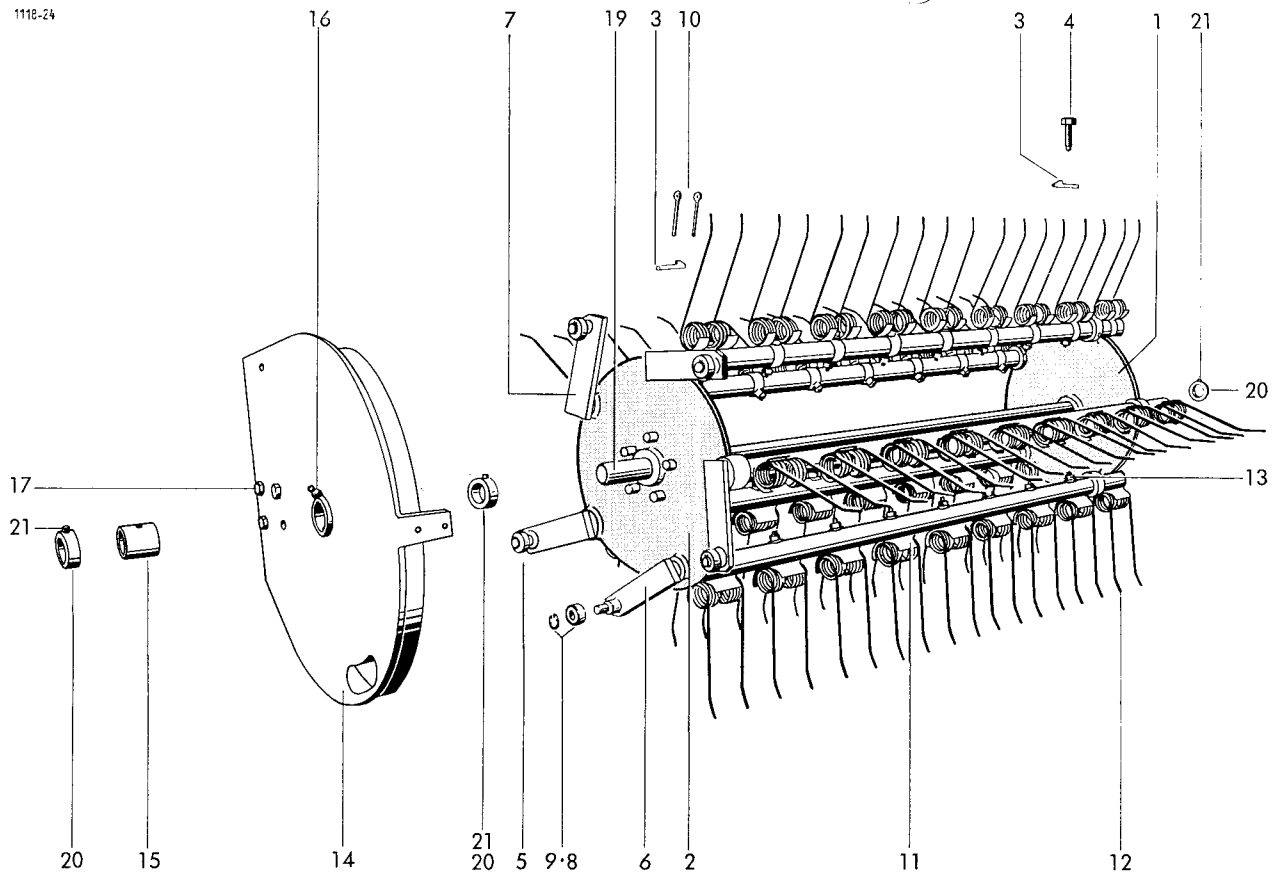
1118-22

39

Lfd. Nr.	Teil-Nr.	Benennung	Bemerkung	Lfd. Nr.	Teil-Nr.	Benennung	Bemerkung
1-31	1118.42.00.00	Aufsammler	Seite 38	14	1109.42.03.01	Kurvenscheibe	mit Nr. 15+16
1-21			Seite 40	15	0315.71	Laufbuchse	
		Zinkentrommel		16	A R $\frac{1}{8}$ " DIN 71412	Kegelschmiernippel	
1	2101.42.13.01	Tragscheibe		17	M10x30 Mu	6 kt-Schraube	
2	1109.42.02.06	Tragscheibe			DIN 933-8G	Federring	zu Nr. 17
3	8x7x40 DIN 6887	Nasenkeil		18*	A 10 DIN 127		
4	B M8x20 DIN 564-5S	6 kt-Schraube				Aufsammlertragwelle	
5	1115.42.02.23	Federträger kpl.	mit Nr. 6-9	19	1115.42.04.01	Tragwelle	
6	1115.42.02.10	Federträger	mit Nr. 7	20+21	1115.42.51.23	Befestigungsteile	für Aufsammlertragwelle
7	-	+ Hebel		20	A 30 DIN 705	Stellring	M 10 Gewinde
8	2105.42.03.52	Rillenkugellager		21	A M10x10	Gewindestift	
9	10 DIN 6799	Sicherungsscheibe			DIN 916-10K		
10	6x60 DIN 94	Splint					
11	0338.30	Federschale					
12	0343.12	Feder					
13	M10x60 DIN 601	6 kt-Schraube					
	M 10 DIN 934-6G	6 kt-Mutter					
	11,5 DIN 126	Scheibe					
	A 10 DIN 127	Federring					

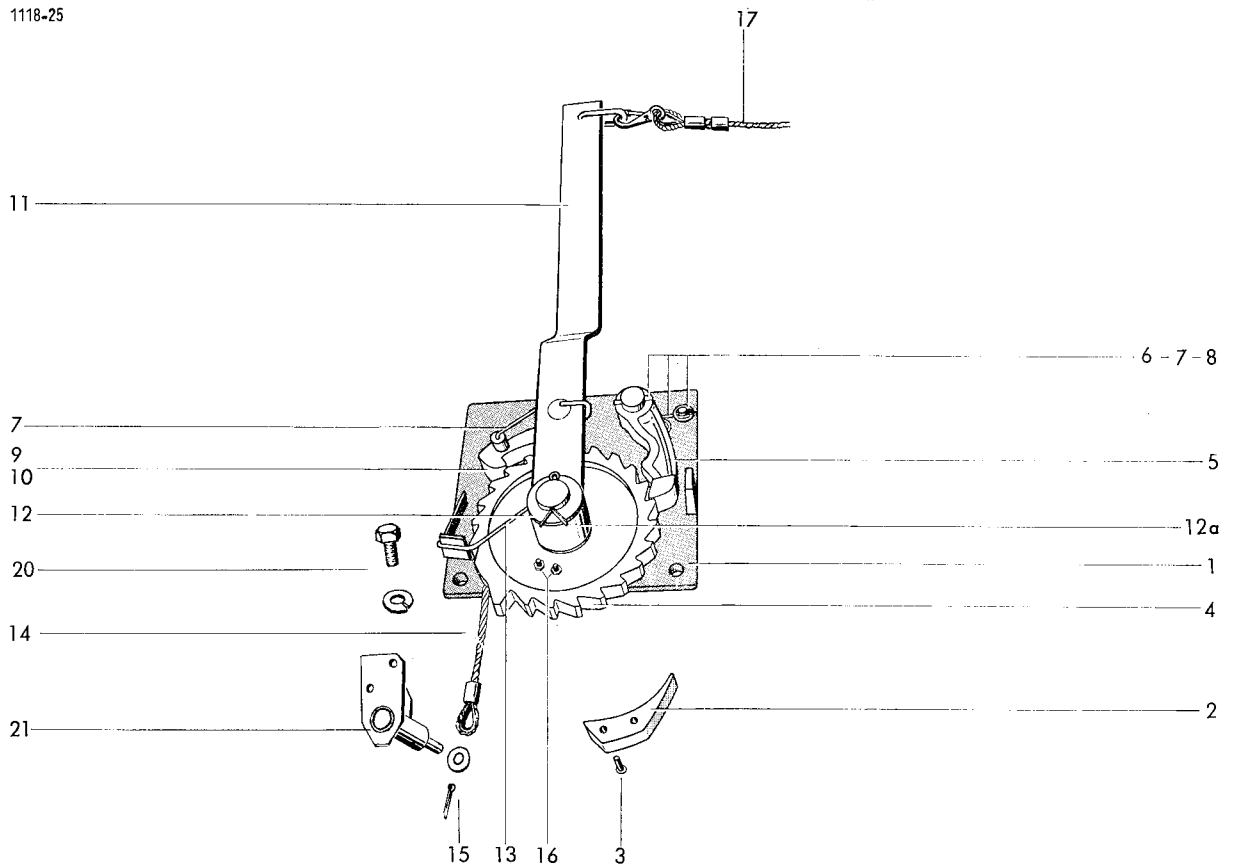
+ nicht einzeln lieferbar

1118-24

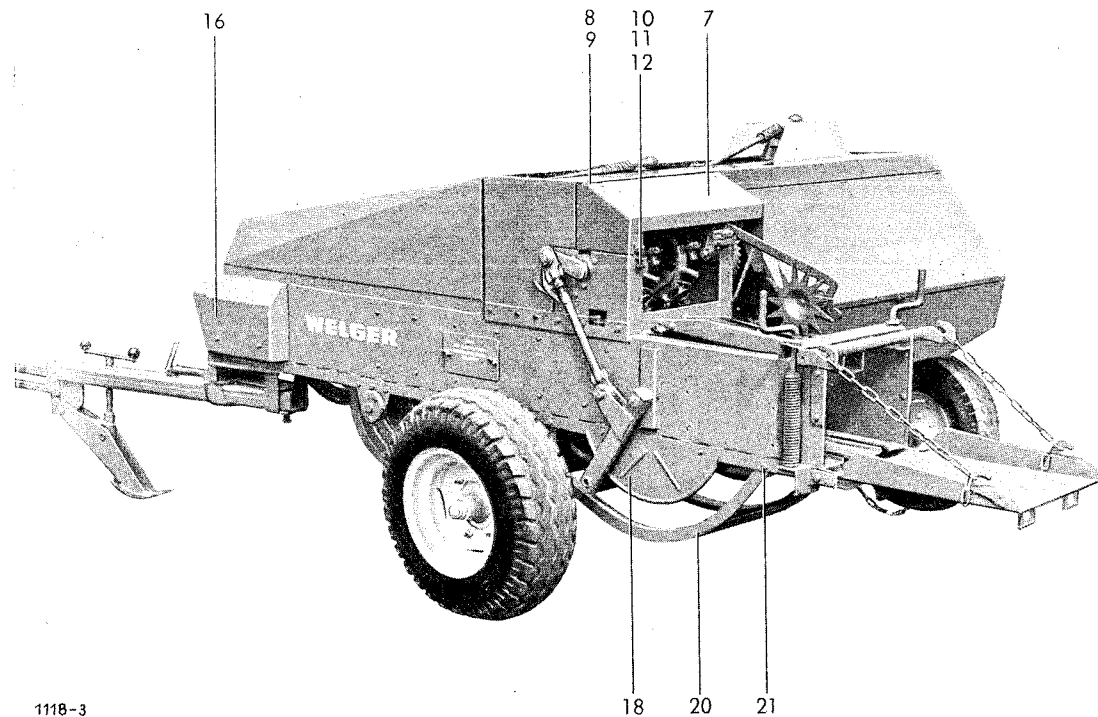
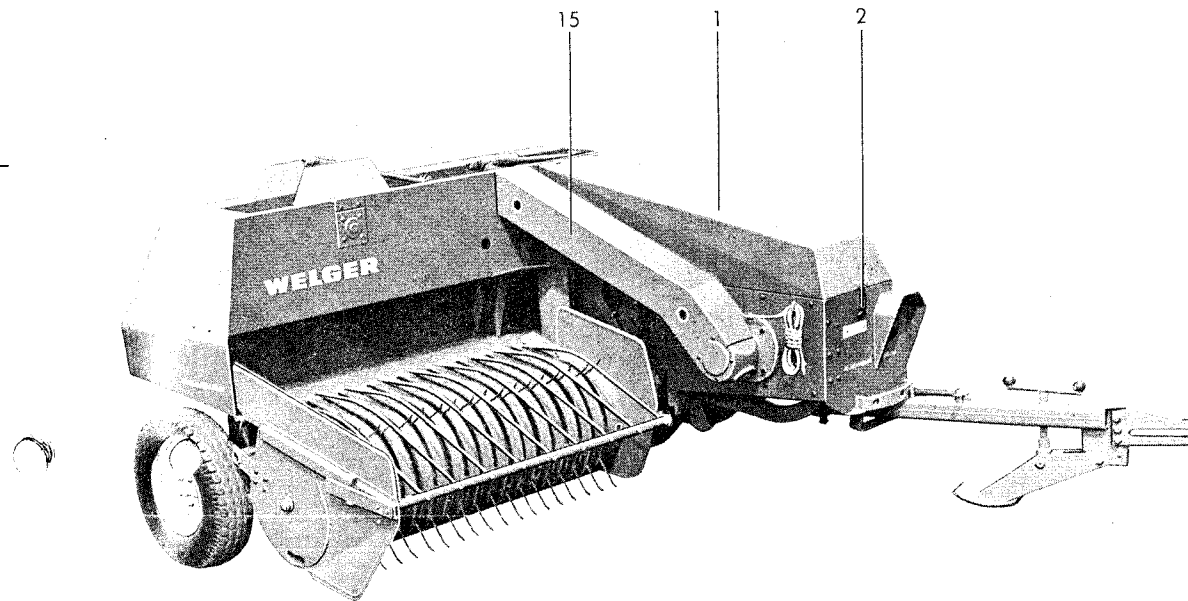


Lfd. Nr.	Teil-Nr.	Benennung	Bemerkung	Lfd. Nr.	Teil-Nr.	Benennung	Bemerkung
Aufsammlerhubwerk				Zugseile			
1-13	1103.43.01.00	Hubwerk		14	1118.43.02.01	Drahtseil	
1	1103.43.01.01	Grundplatte		15	15 DIN 1441	Scheibe	
2	0736.16	Segment			4x25 DIN 94	Splint	
3	A M6x15 DIN 63-4S	Senkschraube		16	6,5 DIN 471	Klemmbügel	
4	0762.44	Zackenrad			M 5 DIN 555	6 kt-Mutter	
5	0336.30	Schnepper		17	2101.43.02.07	Hanfseil	
6	4x32 DIN 1481	Spannhülse		20	M10x20		
7	0343.15	Schenkelfeder			DIN 933-8G	6 kt-Schraube	
8	9,5 DIN 126	Scheibe			A 10 DIN 127	Federring	
	3x15 DIN 94	Splint		Seilhalter			
9	0736.15	Schnepper		Halter			
10	4x28 DIN 1481	Spannhülse		21	1118.42.09.01		
11	1103.43.01.23	Hebel					
12	27 DIN 126	Scheibe					
12a	5x40 DIN 94	Splint					
13	0343.22	Schenkelfeder					

1118-25

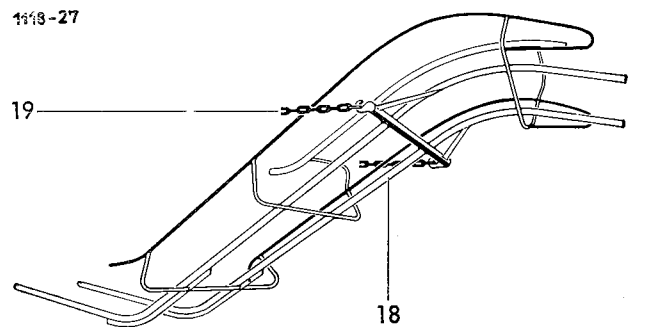
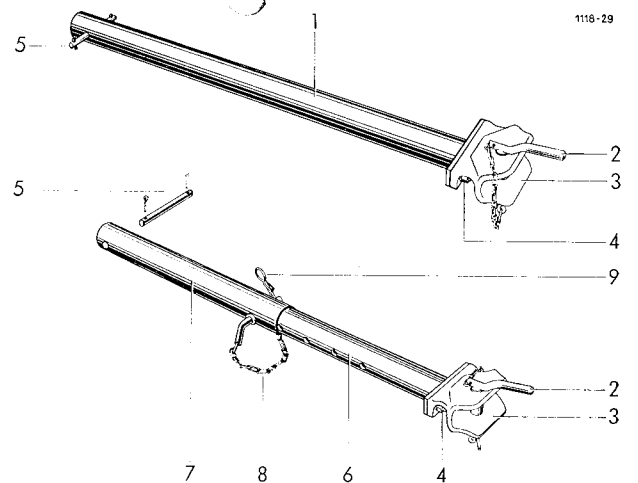
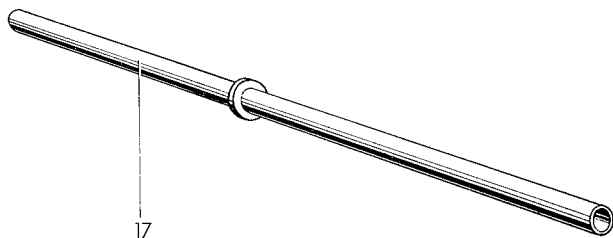
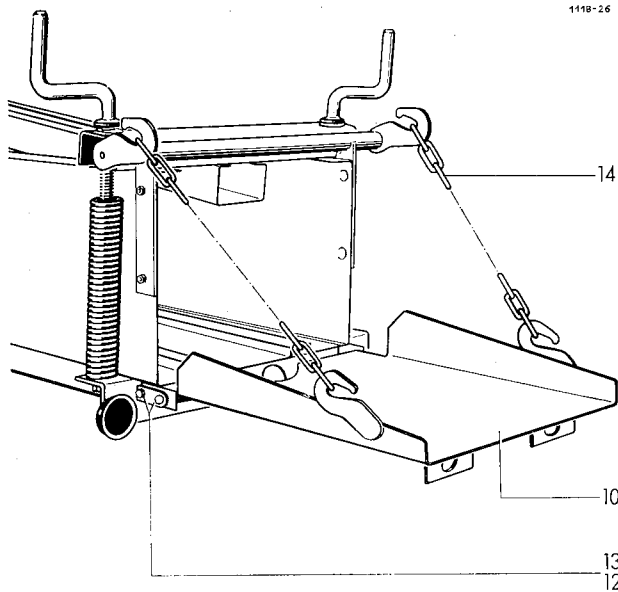


Lfd. Nr.	Teil-Nr.	Benennung	Bemerkung
Schutzvorrichtung			
1-6	1118.51.01.00	Antriebsschutzhaube	
1	1118.51.01.01	Kurbelschutzhaube	mit Nr. 2-5
2	1109.32.01.44	Haubenhalter kpl.	mit Nr. 3-5
3*	2109.51.05.10	Haubenhalter	zu Nr. 2
4*	2109.51.05.12	Bolzen	zu Nr. 2
5*	5,3 DIN 433	Scheibe	zu Nr. 2
	1,5x10 DIN 94	Splint	
6*	A M6x15 DIN 7985-4S	Linsenschraube	zu Nr. 1
	M 6 DIN 934-6G	6 kt-Mutter	
	A 6 DIN 127	Federring	
7-14	1118.51.02.00	Binderhaube kpl.	
7	1118.51.02.01	Binderhaube	
8	0332.15	Scharnier	
9	A M6x15 DIN 7985-4S	Linsenschraube	
	M 6 DIN 934-6G	6 kt-Mutter	
	A 6 DIN 127	Federring	
10	1109.51.02.18	Haubenhalter	mit Nr. 11+12
11	1109.51.02.19	Gummitteil	
12	1109.51.02.22	Bolzen mit Scheibe und Splint	
13*	1110.51.02.12	Haubenstütze	zu Nr. 7
14*	M10x20 DIN 933-8G	6 kt-Schraube	zu Nr. 7
	A M 10 DIN 439	6 kt-Mutter	
	10,5 DIN 125	Scheibe	
15	1118.51.03.00	Gelenkwellenschutz	
16+17	1118.51.04.00	Getriebeschutz	
16	1118.51.04.01	Schutzhaube	
17*	A M6x15 DIN 7985-4S	Linsenschraube	zu Nr. 16
	A 6 DIN 127	Federring	
18+19	1118.51.06.00	Nadelschutz	
18	1118.51.06.01	Nadelschutzblech	
19*	M6x20 DIN 933-8G	6 kt-Schraube	zu Nr. 18
	M 6 DIN 934-6G	6 kt-Mutter	
	6,4 DIN 125	Scheibe	
	A 6 DIN 127	Federring	
20+21	1118.51.08.00	Nadelschutzbügel kpl.	
20	1118.51.08.01	Nadelschutzbügel	
21	M10x25 DIN 933-8G	6 kt-Schraube	
	M 10 DIN 934-6G	6 kt-Mutter	
	A 10 DIN 127	Federring	
	11,5 DIN 126	Scheibe	



Lfd. Nr.	Teil-Nr.	Benennung	Bemerkung
Ladevorrichtung			
1-5	1110.81.05.00	Wagenanhängung	starr
2-9	1110.81.92.00	Wagenanhängung	verstellbar
1	1110.81.05.01	Anhängerohr	
2	5107.09.17.00	Anhängebolzen	
3	5107.09.16.16	Anhängekupplung	
4	M16x50 Mu DIN 933-8G	6 kt-Schraube	
	A 16 DIN 127	Federring	
5	1115.081.01.08 5x30 DIN 94	Bolzen Splint	
6	1110.81.01.09	Anhängerohr	
7	1110.81.92.01	Führungsrohr	
8	1110.81.92.02	Vorstecker	mit Nr. 9
9	0327.31	Federsicherung	
10-16	1104.81.03.00	Strohschurre	
10	1104.81.03.01	Schurre	
12	1101.04.01.17	Schurrenhalter	
13	M12x25 Mu DIN 933-8G	6 kt-Schraube	
	A 12 DIN 127	Federring	
14	6; lg. 0,588 m DIN 763	Kette	

Lfd. Nr.	Teil-Nr.	Benennung	Bemerkung
17	1115.81.91.01	Abwurfrohr	
18+19	1104.81.06.00	Ladeschurre kpl.	
18	1104.81.06.01	Ladeschurre	
19	6; lg. 2,226 m DIN 763	Kette	
Werkzeug			
20*	13x17 DIN 895	Doppel-Maulschlüssel	
21*	19x24 DIN 895	Doppel-Maulschlüssel	
22*	0334.01	Steckschlüssel	
23*	1101.82.02.06	Drehstift	
24*	1101.82.02.07	Fettpresse II	
25*	M8x55 DIN 931-10K M 8 DIN 934-6G	Scherschraube 6 kt-Mutter	für Querrörderer und Raffer
27*	0380.18 3x45 DIN 94	Scherstift Splint	für Hauptantrieb
28*	RAL 3002	Welger-Lackfarbe rot	
29*	RAL 1012	Welger-Lackfarbe gelb	
30*	1118.83.01.09	Beschriftung kpl. deutsch	
31*	1118.82.02.16	Schmiersatz	Molykote X



Teil-Nr. Verzeichnis

Bitte beachten: Handelsübliche **Kleinteile** nach DIN wie Federringe, Keile, Müttern, Paßfedern, Schmiernippel, Schrauben, Scheiben, Spannhülsen, Splinte, Stifte usw. **sind nicht aufgeführt.**

Reihenfolge, Art und Erklärung der aufgeführten Teil-Nummern gehen aus nachstehender Übersicht hervor:

- 0307.14** – **0380.19** WELGER Werksnorm-Einzelteile
- 0704.93** – **0765.18** WELGER Werksnorm-Einzelteile aus Guß
- 1101.02.05.07** – **6102.61.04.25** WELGER Maschinen-Teile verschiedener Typen
- 11.03.00** – **84.00.05** Gelenkwellen-Teile
- 03.120.03.02.0** – **09.806.01.01.0** Achs- und Radnaben-Teile
- 5,60 – 15** – **SPCxLw 2240** Reifen, Keilriemen, Schläuche,
- **DIN 7859** Wälzlager und Sonderteile

Teil-Nr.	Seite	Lfd. Nr.	Teil-Nr.	Seite	Lfd. Nr.	Teil-Nr.	Seite	Lfd. Nr.
0307.14	12	8	0320.77	38	15	0324.79	22	26
	12	13	0321.02	4	21	0324.86	22	6
0307.16	8	4	0322.71	28	36	0324.91	24	9
0307.41	8	14	0324.02	12	1c	0325.10	14	10
0308.60	14	13		30	4	0325.13	14	21
0315.22	32	32		30	10	0325.20	6	14
	34	32		30	28	0325.37	20	18a
0315.25	32	27		30	29	0325.35	18	23
	34	29		30	30	0325.38	32	8
0315.46	22	2		36	17		34	9
0315.51	20	25		36	32	0325.43	34	37
0315.52	20	22	0324.07	32	35	0325.52	22	5
0315.59	22	19	0324.14	20	2	0325.58	34	7
0315.70	36	22	0324.26	6	15	0325.65	32	17
0315.71	38	2		22	3		34	13
	40	15	0324.28	8	22	0325.72	18	7
0315.91	8	25a	0324.39	12	16	0326.02	22	8
	14	16a		20	3	0326.14	28	27
0316.19	24	2	0324.40	36	10	0327.19	38	31
0316.44	32	4	0324.41	32	33	0327.31	46	9
	34	7	0324.56	32	20	0327.48	12	19
0316.53	18	2		34	22	0327.78	6	22
0316.85	14	35	0324.57	12	20	0327.91	6	23
0316.97	36	7	0324.58	12	21	0329.06	18	32
0320.15	8	20		20	18	0332.15	30	17
0320.25	28	30	0324.59	30	27		44	8
0320.26	28	33		36	15	0334.01	46	22
0320.56	26	4		36	16	0336.30	42	5
0320.70	22	10	0324.65	24	32	0338.30	40	11
0320.73	2	11		38	7	0340.01	28	12
0320.74	2	23	0324.79	6	16	0340.04	28	32
0320.77	38	14		22	4	0340.07	24	17

Teil-Nr.	Seite	Lfd. Nr.	Teil-Nr.	Seite	Lfd. Nr.	Teil-Nr.	Seite	Lfd. Nr.
0340.07	26	3	0762.19	20	31	1104.81.03.00	46	10-16
0340.26	32	29	0762.23	20	12	1104.81.03.01	46	10
0340.39	6	3	0762.44	42	4	1104.81.06.00	46	18+19
0340.42	34	38	0762.56	24	26	1104.81.06.01	46	18
0341.18	24	31	0762.63	20	6	1105.05.01.05	6	4
0341.34	18	31	0764.04	28	19	1105.05.03.00	6	19
0343.06	20	34	0765.13	20	14	1105.05.90.00	6	18
0343.12	40	12	0765.18	20	20	1105.07.02.07	6	6
0343.13	24	28				1105.07.02.09	6	7
0343.15	42	7	1101.02.05.07	2	39+	1105.07.02.10	6	8
0343.22	42	13			40+41	1105.07.02.11	6	9-11
0344.19	28	11	1101.02.05.10	2	41	1105.07.02.12	6	9
0344.25	18	3	1101.04.01.17	46	12	1105.07.03.01	6	5
0344.37	4	2	1101.04.04.08	4	18	1105.22.03.07	18	19
0344.56	28	24	1101.04.04.13	4	19	1105.22.06.00	20	29-35
0345.01	34	36	1101.22.01.45	18	12	1105.22.06.01	20	29
0346.05	24	5	1101.22.01.49	18	14	1105.22.11.02	24	1-7
0346.09	18	20	1101.22.01.59	18	15	1105.22.11.03	24	1
0347.09	34	35	1101.22.08.18	22	9	1105.22.11.06	24	3
0361.01	26	9	1101.23.02.00	28	15-19	1105.22.11.13	24	7
0361.08	26	15	1101.23.02.01	28	15	1105.22.14.00	26	1-5
0362.09	24	10	1101.23.02.05	28	16	1105.22.14.01	26	1
0364.03	28	21	1101.23.03.01	28	20	1105.22.14.02	26	2
0364.10	28	23	1101.82.02.06	46	23	1105.22.22.33	18	37-41
0380.08	14	17	1101.82.02.07	46	24	1105.22.22.35	18	39
0380.18	14	19	1103.04.90.02	4	22	1105.22.22.39	18	40
	46	27	1103.22.11.22	24	15-21	1105.22.22.47	18	37
0380.19	32	6	1103.22.11.31	24	19	1105.23.00.00	29	1-23,
	32	16	1103.22.22.10	18	32-36			25-38
	34	8	1103.32.01.23	30	6	1105.23.01.00	28	1-14
			1103.34.02.04	30	7	1105.23.01.08	28	5
0704.93	14	27	1103.34.03.12	32	34	1105.23.01.14	28	9
0708.89	32	13	1103.43.01.00	42	1-13	1105.23.03.00	28	18-23
	36	1	1103.43.01.01	42	1	1105.23.04.01	28	35-38
0708.90	32	37	1103.43.01.23	42	11	1105.23.04.02	28	35
0708.99	14	44	1104.03.10.01	4	12	1105.23.04.09	28	25-31
0709.06	32	41	1104.03.10.02	4	13	1105.23.04.10	28	25
0709.17	36	31	1104.14.03.24	14	7	1105.42.91.05	38	38
0709.22	36	8	1104.14.03.25	14	8	1105.42.91.05	38	27
0718.32	8	11	1104.14.03.26	14	9	1109.02.01.06	2	6-17
0718.34	8	12	1104.14.03.30	14	9a	1109.02.01.21	2	2
0718.40	8	6	1104.17.01.33	16	6	1109.02.01.50	2	6
0718.62	8	1	1104.17.03.01	16	10	1109.07.01.25	6	2
0720.01	24	4	1104.22.16.01	26	6	1109.14.07.26	12	23
0726.10	24	24	1104.22.18.05	20	5-11	1109.14.07.27	12	24
0727.06	20	16	1104.22.18.34	20	9	1109.23.00.00	28	1-34
0736.15	42	9	1104.22.18.36	18	8+9	1109.25.01.32	20	21
0736.16	42	2	1104.22.23.51	24	29	1109.26.01.01	22	14
0738.19	12	3	1104.33.07.01	32	37-40	1109.26.01.04	22	16-19
0762.05	20	32	1104.33.07.12	32	44	1109.26.01.05	22	16
0762.07	24	16	1104.33.07.13	32	45	1109.26.01.10	22	17

Teil-Nr.	Seite	Lfd. Nr.	Teil-Nr.	Seite	Lfd. Nr.	Teil-Nr.	Seite	Lfd. Nr.
1109.26.51.01 ...	22	20-27	1110.22.16.05 ...	26	8	1115.34.01.30 ...	34	18
1109.26.51.14 ...	22	11-13	1110.22.16.08 ...	26	10	1115.34.01.37 ...	34	2
1109.26.51.15 ...	22	11	1110.22.22.00 ...	18	24-42	1115.34.01.40 ...	34	1-3
1109.32.01.44 ...	44	2	1110.22.22.01 ...	18	24-26	1115.34.02.01 ...	34	20
1109.33.04.12 ...	32	50	1110.22.22.11 ...	18	27	1115.34.03.01 ...	34	28-30
1109.34.03.10 ...	34	38	1110.22.22.37 ...	18	24	1115.41.01.01 ...	36	18-22
1109.42.02.06 ...	40	2	1110.32.03.40 ...	30	21	1115.41.02.01 ...	36	24-26
1109.42.03.01 ...	40	14	1110.32.90.01 ...	30	25	1115.41.02.06 ...	36	28
1109.51.02.18 ...	44	10	1110.33.01.01 ...	32	1	1115.42.02.10 ...	40	6
1109.51.02.19 ...	44	11	1110.33.01.13 ...	32	3	1115.42.02.23 ...	40	5
1109.51.02.22 ...	44	12	1110.33.01.19 ...	32	10	1115.42.04.01 ...	40	19
1110.03.03.01 ...	4	7	1110.33.04.10 ...	32	43	1115.42.05.01 ...	38	11
1110.03.03.04 ...	4	9	1110.33.04.14 ...	32	47	1115.42.51.02 ...	38	6
1110.03.03.05 ...	4	10	1110.33.04.15 ...	32	48	1115.42.51.23 ...	40	20+21
1110.04.01.01 ...	4	16	1110.33.04.19 ...	32	46	1115.42.51.28 ...	38	14+15
1110.12.01.00 ...	8	1-23	1110.34.02.01 ...	32	15	1115.81.01.08 ...	46	5
1110.12.01.24 ...	8	16	1110.34.02.13 ...	32	21	1115.81.91.01 ...	46	17
1110.12.01.47 ...	8	2	1110.34.02.13 ...	32	21	1118.02.02.01 ...	2	4
1110.12.01.49 ...	8	28	1110.34.03.09 ...	32	30	1118.02.04.01 ...	2	1
1110.12.01.50 ...	8	28	1110.41.02.05 ...	36	30	1118.02.11.11 ...	2	42+
1110.12.03.01 ...	8	25	1110.51.01.06 ...	30	20	1118.02.11.14 ...	2	44
1110.12.91.01 ...	10	1-20	1110.51.02.12 ...	44	13	1118.03.01.00 ...	4	1
1110.14.03.07 ...	14	1	1110.81.01.09 ...	46	6	1118.03.01.96 ...	4	4
1110.14.03.10 ...	14	3	1110.81.05.00 ...	46	1-5	1118.04.02.01 ...	4	20
1110.14.03.12 ...	14	5	1110.81.05.01 ...	46	1	1118.12.05.01 ...	10	1-20
1110.14.04.01 ...	14	12	1110.81.92.00 ...	46	2-9	1118.14.01.01 ...	12	1
1110.14.04.07 ...	14	16	1110.81.92.01 ...	46	7	1118.14.02.01 ...	12	2-25
1110.14.04.13 ...	14	20	1110.81.92.02 ...	46	8	1118.14.02.02 ...	12	2
1110.14.04.21 ...	14	24	1115.02.01.18 ...	2	18-29	1118.14.02.10 ...	12	10
1110.14.04.22 ...	14	25	1115.05.01.01 ...	6	1-3	1118.14.06.01 ...	14	43-49
1110.14.04.30 ...	14	30	1115.22.01.27 ...	18	6-11	1118.14.06.02 ...	14	43
1110.14.04.35 ...	14	32	1115.22.10.00 ...	22	28+29	1118.14.06.06 ...	14	47
1110.14.05.01 ...	14	34-37	1115.22.10.01 ...	22	28	1118.14.06.07 ...	14	48
1110.14.05.11 ...	14	40	1115.22.16.13 ...	26	12+	1118.21.01.01 ...	16	12-22
1110.16.00.00 ...	16	1-11	1115.22.16.14 ...	26	12	1118.22.01.38 ...	18	1-11
1110.16.01.01 ...	16	1	1115.22.16.20 ...	26	13+	1118.22.05.01 ...	20	1
1110.16.01.26 ...	16	2	1115.22.16.21 ...	26	13	1118.22.08.01 ...	22	1
1110.16.02.00 ...	16	7-9	1115.22.16.26 ...	26	14+	1118.22.11.25 ...	24	12
1110.16.02.01 ...	16	7	1115.22.16.27 ...	26	14	1118.22.51.01 ...	18	16
1110.16.02.07 ...	16	8	1115.22.16.27 ...	26	14	1118.22.51.05 ...	18	21-23
1110.21.01.04 ...	12	12	1115.32.02.05 ...	36	4	1118.22.51.12 ...	20	27+28
1110.21.01.06 ...	12	14	1115.32.02.07 ...	36	6	1118.31.01.02 ...	30	1
1110.22.03.01 ...	18	17	1115.32.02.18 ...	36	12	1118.31.02.00 ...	30	3+4
1110.22.05.35 ...	20	24	1115.32.02.21 ...	36	13	1118.31.02.01 ...	30	3
1110.22.08.12 ...	22	7	1115.32.02.22 ...	36	14	1118.32.01.01 ...	30	5
1110.22.11.01 ...	24	1-11	1115.32.02.32 ...	36	2	1118.32.01.44 ...	30	9
1110.22.11.44 ...	24	22	1115.33.03.01 ...	32	26-28	1118.32.01.57 ...	30	12
1110.22.11.59 ...	24	8-11	1115.34.01.22 ...	34	14	1118.32.01.62 ...	30	13
1110.22.11.60 ...	24	8				1118.32.01.63 ...	30	14
						1118.32.01.68 ...	30	16

Teil-Nr.	Seite	Lfd. Nr.	Teil-Nr.	Seite	Lfd. Nr.	Teil-Nr.	Seite	Lfd. Nr.
1118.32.01.91 ...	30	24	2105.12.02.24 ...	8	21	03.270.19.04.0 ..	2	12
1118.32.01.95 ...	30	26	2105.42.03.52 ...	40	8	03.270.64.13.0 ..	2	24
1118.32.02.14 ...	36	11	2106.21.01.03 ...	36	29	05.430.19.04.0 ..	2	12-14
1118.32.51.01 ...	30	27-30	2106.23.01.08 ...	28	14	05.430.64.05.0 ..	2	24-26
1118.34.01.14 ...	34	6-11	2109.51.05.05 ...	30	19	09.806.00.02.0 ..	2	13+14
1118.34.01.39 ...	34	15	2109.51.05.10 ...	44	3	09.806.01.01.0 ..	2	25+26
1118.42.00.00 ...	38	1-31	2109.51.05.12 ...	44	4			
	40	1-21	5107.09.16.16 ...	46	3	5,60-15	2	30
1118.42.01.01 ...	38	1	5107.09.17.00 ...	6	21	5,60-15 38/16 ..	2	31
1118.42.01.25 ...	38	3				7,00-12 AM 4 PR	2	33
1118.42.01.28 ...	38	5						
1118.42.06.08 ...	38	13	6102.61.04.13 ...	8	9			
1118.42.06.13 ...	38	12	6102.61.04.17 ...	8	15	7,00-12 AM 38/16	2	34
1118.42.06.18 ...	38	17	6102.61.04.20 ...	8	13			
1118.42.07.01 ...	38	19	6102.61.04.25 ...	8	7	10-12 AM 6 PR ..	2	36
1118.42.07.06 ...	38	20				10-12 AM 52G ..	2	37
1118.42.07.17 ...	38	22	11.03.00	10	5	10-15 AM 6 PR ..	2	42
1118.42.08.07 ...	38	28	11.10.00	10	1	10-15 AM 52G ..	2	43
1118.42.08.01 ...	38	26	11.38.00	10	8	12,5x1825 Lα		
1118.42.09.01 ...	42	21	11.39.00	10	12	DIN 7753	36	33
1118.42.51.01 ...	38	6-10	12.00.00	16	14	1208 K/H 208		
1118.42.92.00 ...	38	29-31	12.00.50	16	15	DIN 630	14	23
1118.42.92.01 ...	38	29	12.52.101	16	21			
1118.43.02.01 ...	42	14	12.56.101	16	22	2211 AV	12	5
1118.51.01.00 ...	44	1-6	12.56.102	16	12	2306 DIN 630 ..	14	38
1118.51.01.01 ...	44	1	12.56.104	16	17	6202-2 Z DIN 625	18	25
1118.51.02.00 ...	44	7-14	12.156	16	12-18	6207-2 RS DIN 625	12	15
1118.51.02.01 ...	44	7	12.157	16	13-16, 19-22	6207 DIN 625 ..	8	5
1118.51.03.00 ...	44	15				6303-Z DIN 625 ..	14	45
1118.51.04.00 ...	44	16+17	62.03.00	10	6	6304-2Z DIN 625	32	38
1118.51.04.01 ...	44	16	65.01.00	10	4	6308-Z DIN 625 ..	12	7
1118.51.06.00 ...	44	18+19	66.01.00	10	3	302 05 DIN 720 ..	2	16
1118.51.06.01 ...	44	18	67.30.239	16	18	302 06 DIN 720 ..	2	15
1118.51.08.00 ...	44	20+21	67.40.120	16	19			
1118.51.08.01 ...	44	20	75.11.16	10	10			
1118.82.02.16 ...	46	31	75.15.16	10	11	302 09 DIN 720 ..	2	27
1118.83.01.09 ...	46	30	75.53.100	16	20	NUP 2211		
1119.02.03.16 ...	2	18	80.36.02	10	13	DIN 5412	12	4
2101.02.03.01 ...	2	33+	80.37.02	10	20			
		34+35	82.86.03	10	19	RAL 1012	46	28
2101.02.03.04 ...	2	35	82.93.00	10	15	RAL 3002	46	29
2101.05.07.00 ...	6	20	82.93.01	10	18			
2101.25.02.15 ...	18	4	82.93.02	10	17	SPCxLw 2240		
2101.42.13.01 ...	40	1	82.96.01	10	16	DIN 7859	8	27
2101.43.02.07 ...	42	17	84.00.05	10	14			
2105.02.03.01 ...	2	30+						
		31+32	03.120.03.02.0 ..	2	9			
2105.02.03.07 ...	2	32	03.120.05.02.0 ..	2	21			
2105.02.91.01 ...	2	36+8	03.120.13.02.0 ..	2	10			
		37+38	03.120.15.02.0 ..	2	22			
2105.02.91.04 ...	2	38	03.212.22.01.0 ..	2	17			
			03.212.22.02.0 ..	2	29			

Anschriften der WELGER-Werksvertreter

Günter Arnold	865 Kulmbach Blaicher Straße 20	Tel. 09221 / 2950
Werner Böttger OHG	29 Oldenburg (Oldb) Bäkeplacken 25-27	Tel. 04 41 / 52079 Fernschr. 025875
Karlheinz Eckert	8901 Neubergheim ü. Augsburg Riedweg 22	Tel. 08 21 / 33453
Alfred Goöß	2105 Hittfeld / Harburg	Tel. 0 41 05 / 3085
Hans-Helmuth Hohgraefe	3201 Listringen Nr. 62 Kreis Hildesheim	Tel. 0 50 64 / 730
Werner Jerratsch	4401 Roxel über Münster (Westf.) Dorffeldstraße 34	Tel. 02 50 34 / 113
Alfons Kilian	87 Würzburg Bohlleitenweg 77	Tel. 09 31 / 59072
Hermann Lemke	7 Stuttgart - Sillenbuch Schweitzerstraße 4	Tel. 07 11 / 271255
Karl-Albert Löhr	3321 Salzgitter-Lichtenberg Knick 14	Tel. 05341 / 48689
Friedrich-Karl Luckenbach	3 Hannover Türkstraße 3	Tel. 05 11 / 15603
Johannes Müller	3111 Klein Süstedt über Uelzen	Tel. 05 81 / 2872
Carl Petry Inh. Walter Bertram	6752 Winnweiler (Pfalz) Im Küchengarten 4	Tel. 0 63 02 / 2045
Willi Pfeiffer	8832 Weißenburg (Bay) Lehenwiesenweg 10	Tel. 0 91 41 / 2719
Georg Schaffert	35 Kassel - Ha. Seebergstraße 19	Tel. 05 61 / 6842
Peter Schüler	7063 Welzheim/Aichstrut Hauptstraße	Tel. 0 71 82 / 6434
Gebrüder Spannhake Inh. H. Winkelmann	5159 Kerpen Burgunder Straße 17	Tel. 0 22 37 / 21 60 Fernschr. 08881 973

Bitte beachten:

Ersatzteilbestellungen bitten wir beim zuständigen Händler bzw. Maschinenlieferanten aufzugeben.

Technisches Sachregister

	Seite	Seite	
Abwurfrohr	46	Kolbenmesser	16
Achse	2	Kurbelschutz	22
Achsverstrebung	2	Kurvenscheibe	40
Anhängekupplung	46	Ladeschurre	46
Anstrich	46	Ladevorrichtung	46
Antriebswelle	14	Laufschiene	4
Aufsammlerantrieb	36	Messer	4, 16, 28
Aufsammlergestell	38	Nadel	22
Aufsammlerhubwerk	42	Nadelschwinge	22
Aufsammlerkurvenscheibe	40	Nadelsteuerung	22
Aufsammlertragwelle	40	Niederhalter	38
Ballenzähler	18	Pleuel	14
Beschriftung	46	Querförderer	32
Binderauslösung	24	Querfördergestell	30
Binderplatte	18	Querförderlagergestell	30
Binderrahmen	28	Räder	2
Bindervorgelege	36	Raffer	34
Binderwelle	20	Reifen	2
Binderwellenkupplung	20	Scheibenrad	2
Deichselstütze	6	Scherschraube	32, 34, 46
Drehstabfeder	38	Scherstift	14
Führungsholz	16	Schildplatte	12
Garnanleger	18	Schildplattenantrieb	12
Garnaufhalter	18	Schlauch	2
Garnbremse	26	Schurre	46
Garnführung	26	Schutzvorrichtung	44
Garnführungsplatte	18	Segmentbleche	38
Garngreifer	18	Seilhalter	42
Garnhalter	28	Seitenbleche	38
Gelenkwelle zum Schlepper	10	Stoßdämpfer	38
Gelenkwelle zum Raffer	16	Spannvorrichtung	4
Gestell	4	Strohteiler	18
Gestellmesser	4	Wagenanhängung	46
Getriebe	8	Werkzeug	46
Gleitkolben	16	Zinkentrommel	40
Hauptkette	14	Zugseile	42
Hubbolzen	14	Zugvorrichtung	6
Kegelgetriebe	8, 12		
Kettenspannvorrichtung	14		
Knüpfapparat	28		
Knüpfper	28		
Kolbenantrieb	14		
Kolbenbolzen	16		