



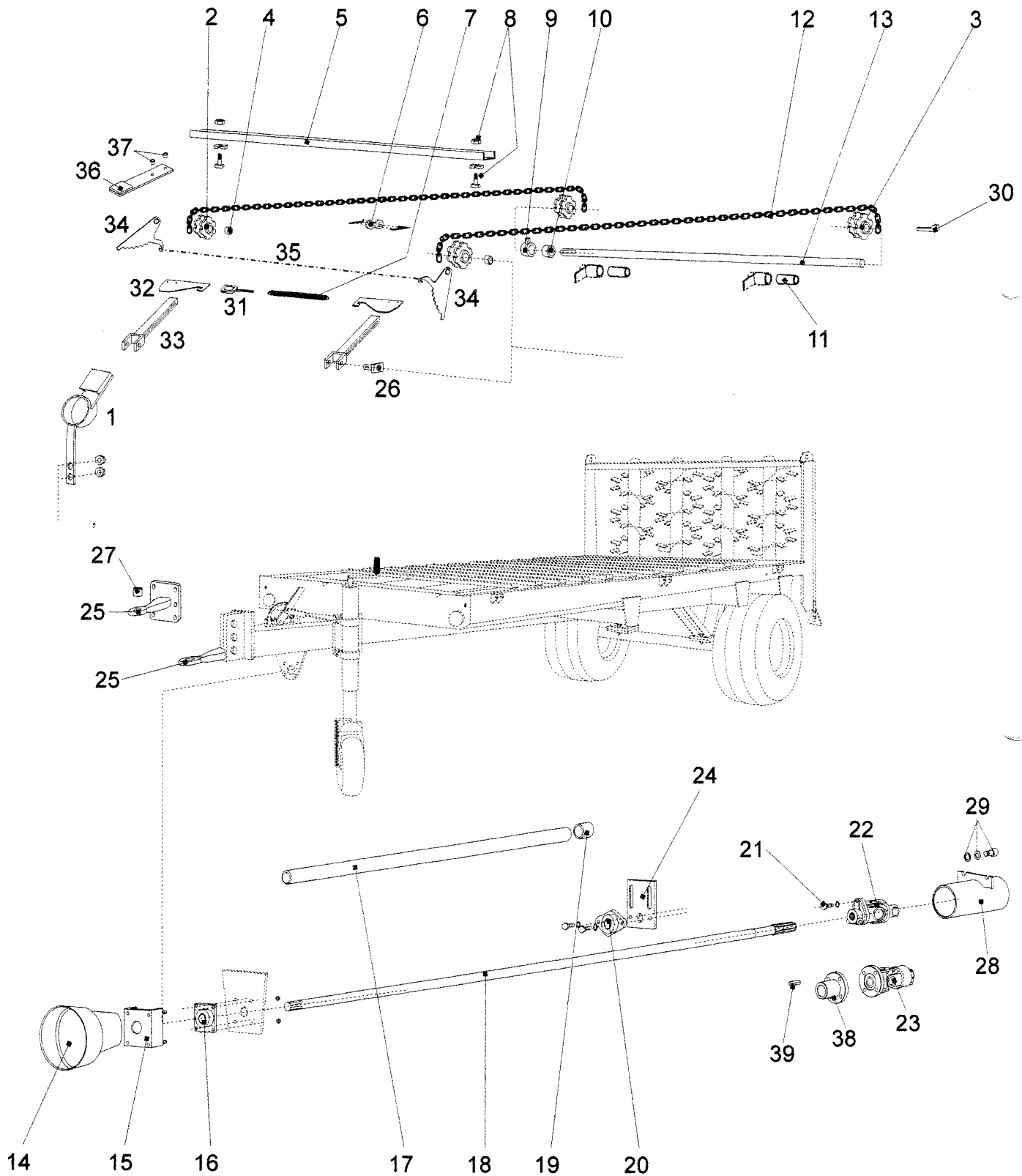
GRUBER

ERSATZTEILLISTE

Stallmiststreuer	SM	35	38	45	55	65
		900	1000	1200	1500	



Hauptantrieb, Kratzboden

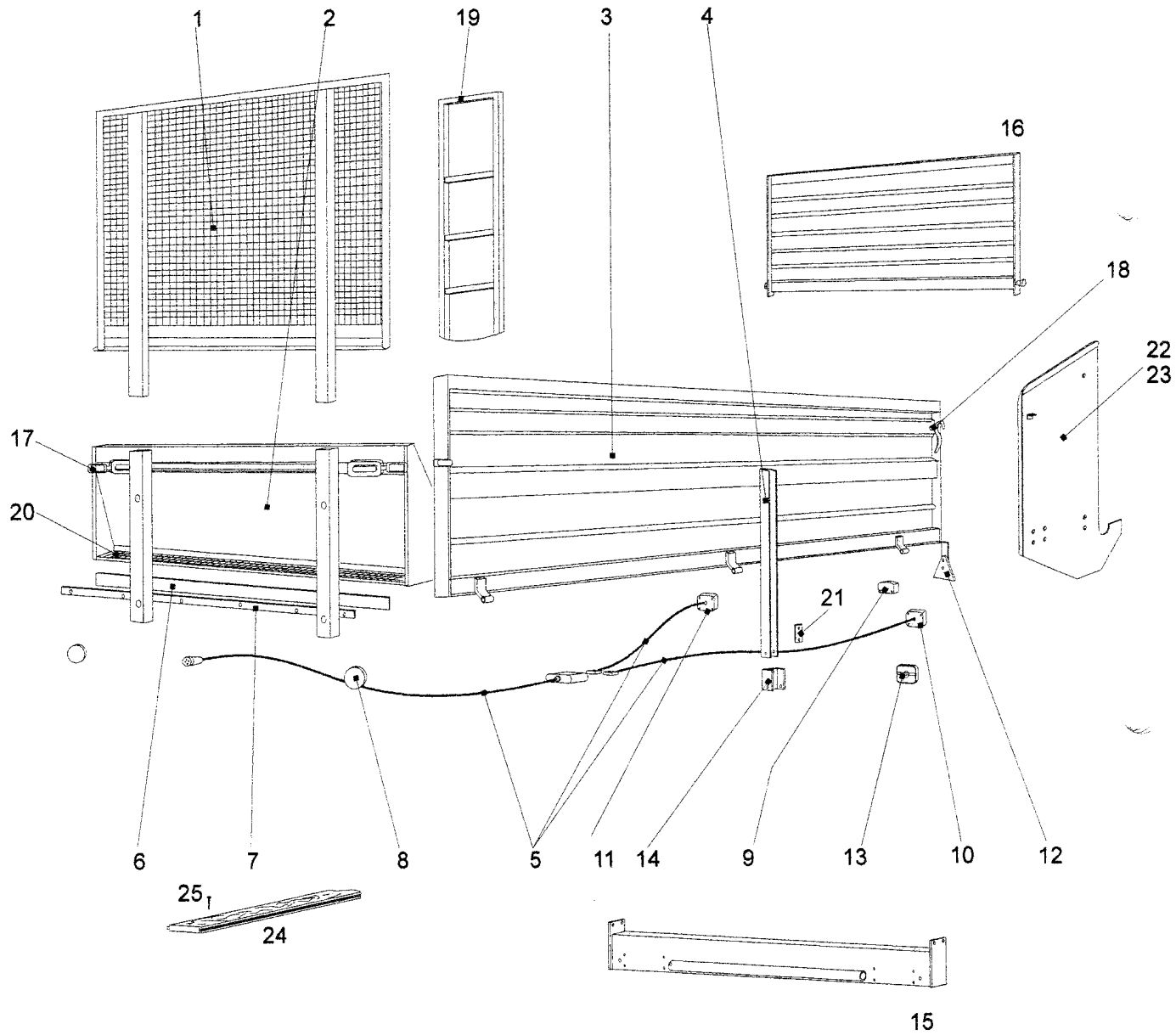




Hauptantrieb, Kratzboden

Pos.	Benennung	Stück	SM35-65	SM1000-1500
			Best. Nr.	Best.Nr.
1	Schlauchführung	1	156.308	156.308
2	Taschenkettenrad vorne m .Gleitbüchsen	2	156.065	160.610
3	Taschenkettenrad hinten . Spannstift	2	156.066	160.602
4	Gleitlagerbüchse lose	4	156.063	160.611
5	Kratzbodenschiene verzinkt	12-18 32-37	156.031	160.603
6	Kettenverschlußglied 3 tlg.	2	156.042	160.608
7	Spannfeder	1	156.080	160.642
8	Steckschraubengarnitur 3-tig	2 pro Schiene	156.043	160.609
9	Stecklager mit Gleitbüchse	1	156.011	160.644
10	Geitlagerbüchse lose (zu Stecklager)	1	156.019	160.646
11	Gleitlagerbüchse lose (f. eingeschw. Lagerböcke)	2	156.012	160.648
12	Kratzbodenkette gzn. G80 (SM Type, Gliederanzahl)	2	156.041	160.606
13	Kratzbodenwelle hinten	1	156.008	160.600
14	Schutztrichter Bo 41702	1	154.021	154.021
15	Halterung für Schutztrichter	1	154.022	154.022
16	Flanschlager UCF 207 4-Loch Exc.	1	154.020	154.020
17	Schutzrohr UPR 50	Länge angeben	154.011	154.011
18	Hauptantriebswelle, Durchm. 35, C45	SM-Type angeben	153.992...998	---
18	Hauptantriebswelle f. Freilauf SM1000-1500-1500XL	SM-Type angeben	---	160.870-872-874
19	Zwischenbüchse Zellamid 47/36	2-3	154.012	154.012
20	Flanschlager UCFL 207 2-Loch	2	154.015	154.015
21	Scherschrauben (5 Stück)	1	154.008	160.858
22	Gelenk m. Scherbolzenkupplung	1	154.006	---
23	Gelenk mit Freilauf	1	---	160.864
24	Lagerplatte, verstellbar, kurz, SM	1-2	154.016	154.016
25	Flanschzugöse z39 Typ 85	1	---	160.000
25	Winkelzugöse Z19	1	101.302 101.310	---
26	Lagerbolzen f. TR 10/6 vorne	2	156.067	160.632
27	Verschleissbüchse Di=40	1	---	160.002
28	Schutzrohr zu Schergelenk	1	154.034	160.860
29	Schraube zu Schutzrohr 4-tlg.	2	154.036	160.862
30	Nasenkeil 14/9x100	2	---	160.601
31	Spanngewinde kpl.	1	156.082	160.634
32	Spannkeil	2	160.636	160.636
33	Spanngabel	2	156.084	160.630
34	Sperrklinke	2	---	160.628
35	Spannseil m. 2 Federn	1	---	160.629
36	Führungsleiste	2	---	160.627
37	Büchse	4	---	160.631
38	Gegenflansch zu Freilauf	1	---	160.866
39	Passfeder 10x8x56	1		

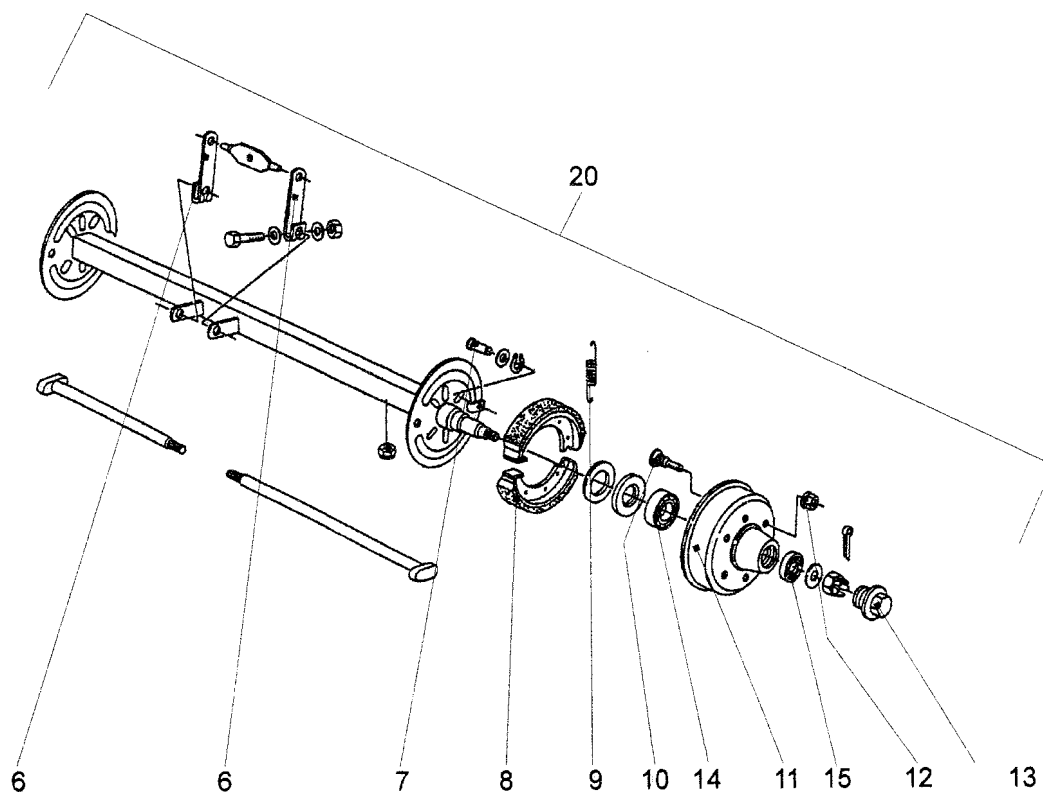
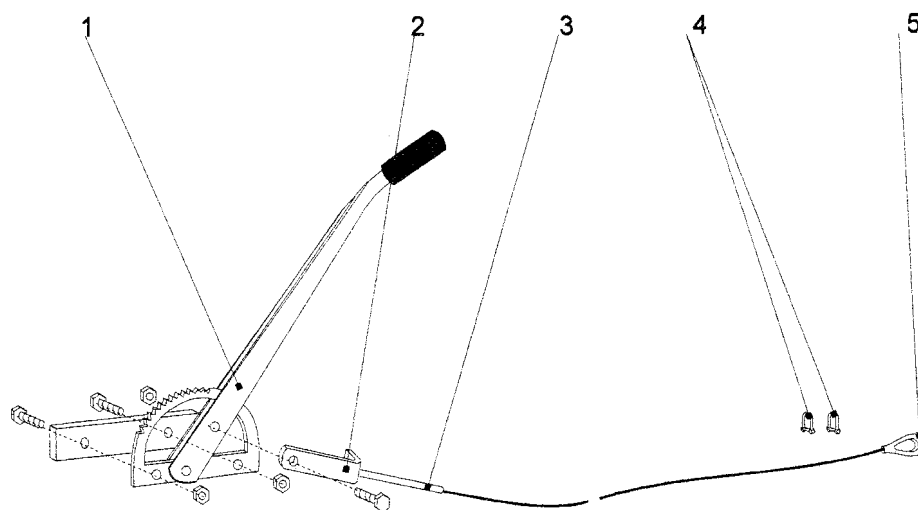
Aufbau, Bordwände, Beleuchtung



Aufbau, Bordwände, Beleuchtung

Pos.	Benennung	Stück	SM35-65	SM1000 -
			Best. Nr.	Best.Nr.
1	Spritzgitter SM 1700 x 1000 hoch	1	159.101	160.944
2	Bordwand vorne 400 hoch 500 hoch	1	159.044 159.045	160.946
3	Bordwand seitlich (SM1000 n. klappbar)- Type, Höhe u.Bj. ang.	2	159....	160.930...936
4	Runge 500 hoch 800 hoch	2	159.040 159.041	160.938
5	Kammerleuchten mit Kabel (Kpl. Garnitur)	2	159.280	159.280
6	Dichtgummi vorne 1610x100 mm (Wunsch)	1	159.047	----
7	Klemmschiene vorne L=1610 (Wunsch)	1	159.048	----
8	Rückstrahler Durchm. 80, weiß	2	159.289	159.289
9	Kunststoffabdeckung f. Kammerleuchte	2	159.285	159.285
10	Kammerleuchte links mit Kabel lang	1	159.286	159.286
11	Kammerleuchte rechts mit Kabel kurz	1	159.287	159.287
12	Dreieckrückstrahler rot mit Halteband	2	159.288	----
13	Ersatzglas für Kammerleuchte	2	159.284	159.284
14	Halterung für Runge SM	2	159.042	----
15	Balken verz. f. Leuchten u. Rückstrahler	1	159.292	----
16	Bordwand hinten, verzinkt 400 hoch 500 hoch	1	159.072 159.074	----
17	Excenterspannverschluss	2	159.080	----
18	Winkelhebelverschluss li. o. re. angeben	1/1	159.250	----
19	Aufstiegsleiter	1	----	160.942
20	Schutzgitter	1	----	160.948
21	Rungen-Klemmplatte	4-6	----	160.940
22	Seitenteil fix links	1	159.076	160.950
23	Seitenteil fix rechts	1	159.078	160.952
24	Bodenbrett Lärche 127/32 mm, Längen: 3,0, 3,50, 4,00, 4,50, 5,70 m	12-13	151.000	151.000
25	Bohrschraube SPEEDEC SFS 6,3x55 z.B. SM45	72	151.002	151.002

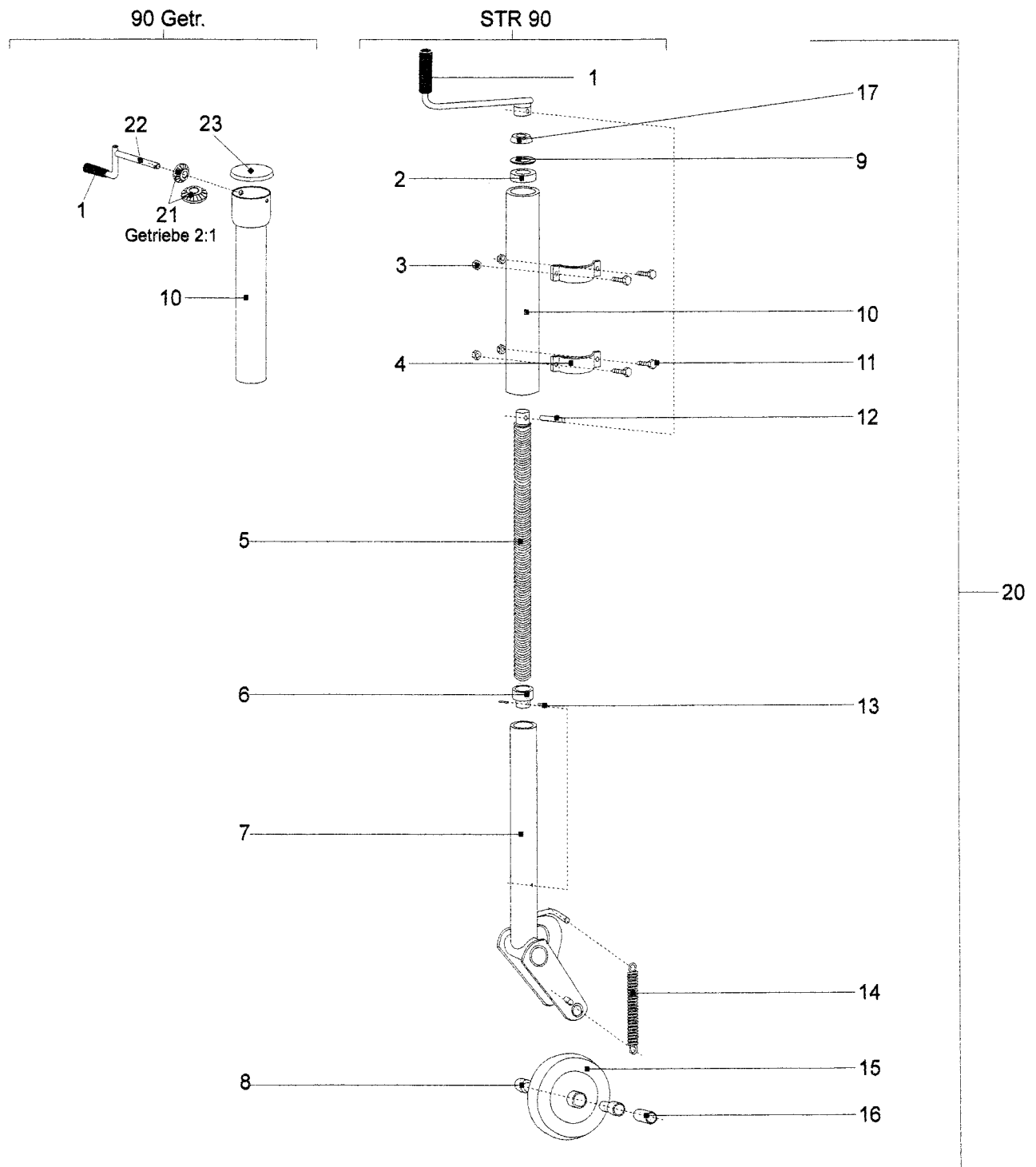
Achse, Bremse



Achse, Bremse

Pos.	Benennung	Stück	Best. Nr.
1	Automatikbremshebel ALKO	1	102.030
2	Anschlußhaken	1	102.029
3	Bremsseil Durchm. 5 Länge angeben	1	102.034
4	Drahtseilklemmen 5 mm	2	
5	Seilkausche Durchm. 5	1	
6	Achs-Bremshebel 180 mm	2	102.004
7	Lagerbolzen fix	2	102.002
8	Bremsbacke 300 x 60	4	102.205
9	Rückzugfeder	4	102.011
10	Radbolzen M18x1.5	12	102.015
11	Bremstrommel m. Radbolzen (Achsvierkant angeben)	2	102.304(305,306)
12	Radmutter M18x1.5	12	102.024
13	Radkappe Achsvierkant angeben	2	102.010
14	Lager innen Achsvierkant angeben	2	
15	Lager aussen Achsvierkant angeben	2	
20	Bremsachse SM (Vierkant und Spurweite angeben)	1	102.....

Stützrad



Stützrad

STR 90* 90 Getr.*

Pos.	Benennung	Stück	Best. Nr.	
1	Kurbel mit Griff	1	101.001	101.001
2	Drucklager	1	101.012	101.012
3	SK-Mutter DIN 985, M12	4		
4	Klemmschelle	2	101.117	101.117
5	Stützradspindel	1	101.011	160.008
6	Gussmutter	1	101.010	101.010
7	Innenrohr mit Radgabel	1	101.104	101.104
8	Kunststofflaufbüchse	2	101.102	101.102
9	Scheibe	1		
10	Außenrohr	1	101.105	160.007
11	Sechskantschraube DIN 933 M12x50	4		
12	Spannstift	1		
13	Spannstift	2		
14	Stützradfeder	1	101.008	101.008
15	Stahlblechrad	1	101.103	101.103
16	Achse	1		
17	Gummiabdeckung	1	101.002	
20	Stützrad komplett	1	101.100	160.006
21	Zahnräderpaar	1		160.009
22	Kurbel	1		160.014
23	Abdeckkappe PVC	1		160.016

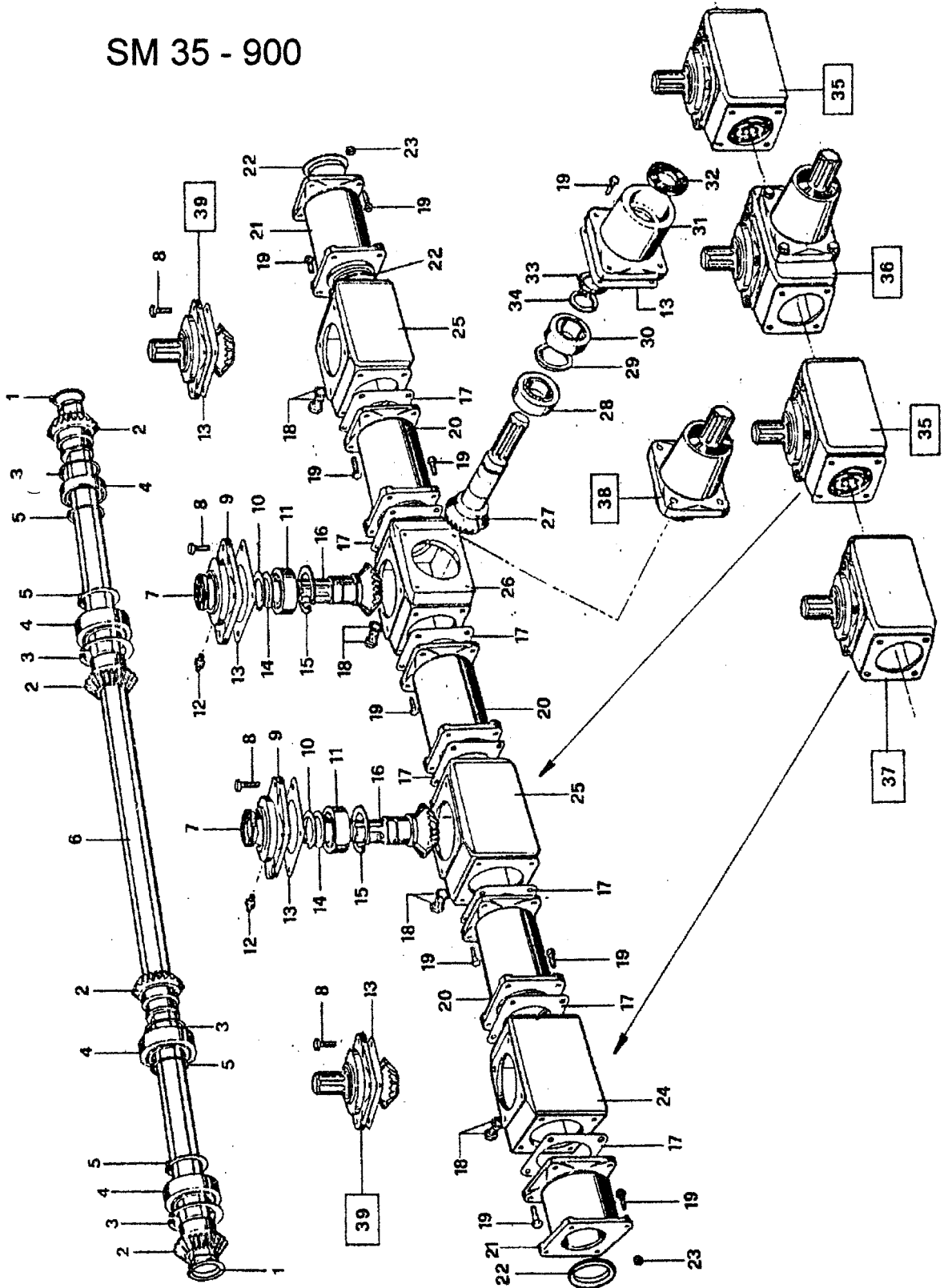
* STR 90 = Aussenrohr D = 90 mm (Kurbel oben)

* 90Getr. = Aussenrohr D=90 mm mit Getriebe 2:1 (Kurbel seitlich)



Feinstreuwerk S13 (S13H) - Getriebe

SM 35 - 900



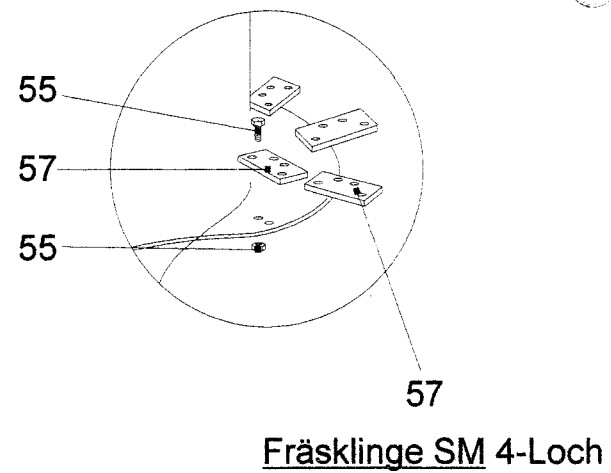
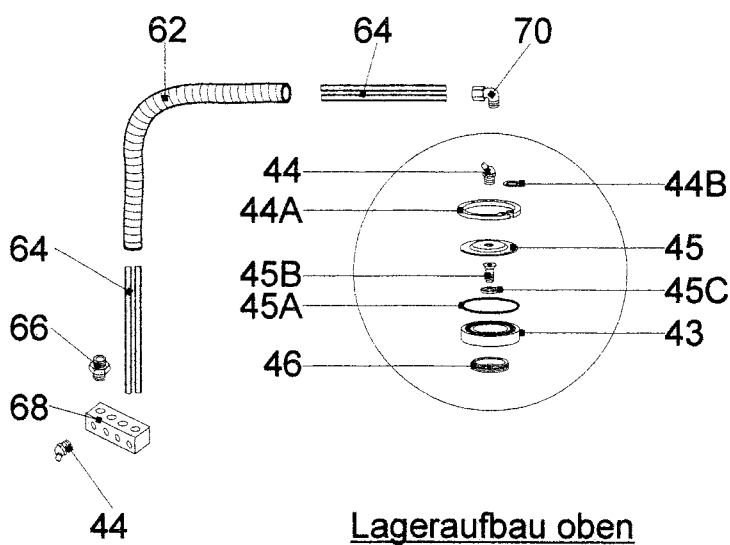
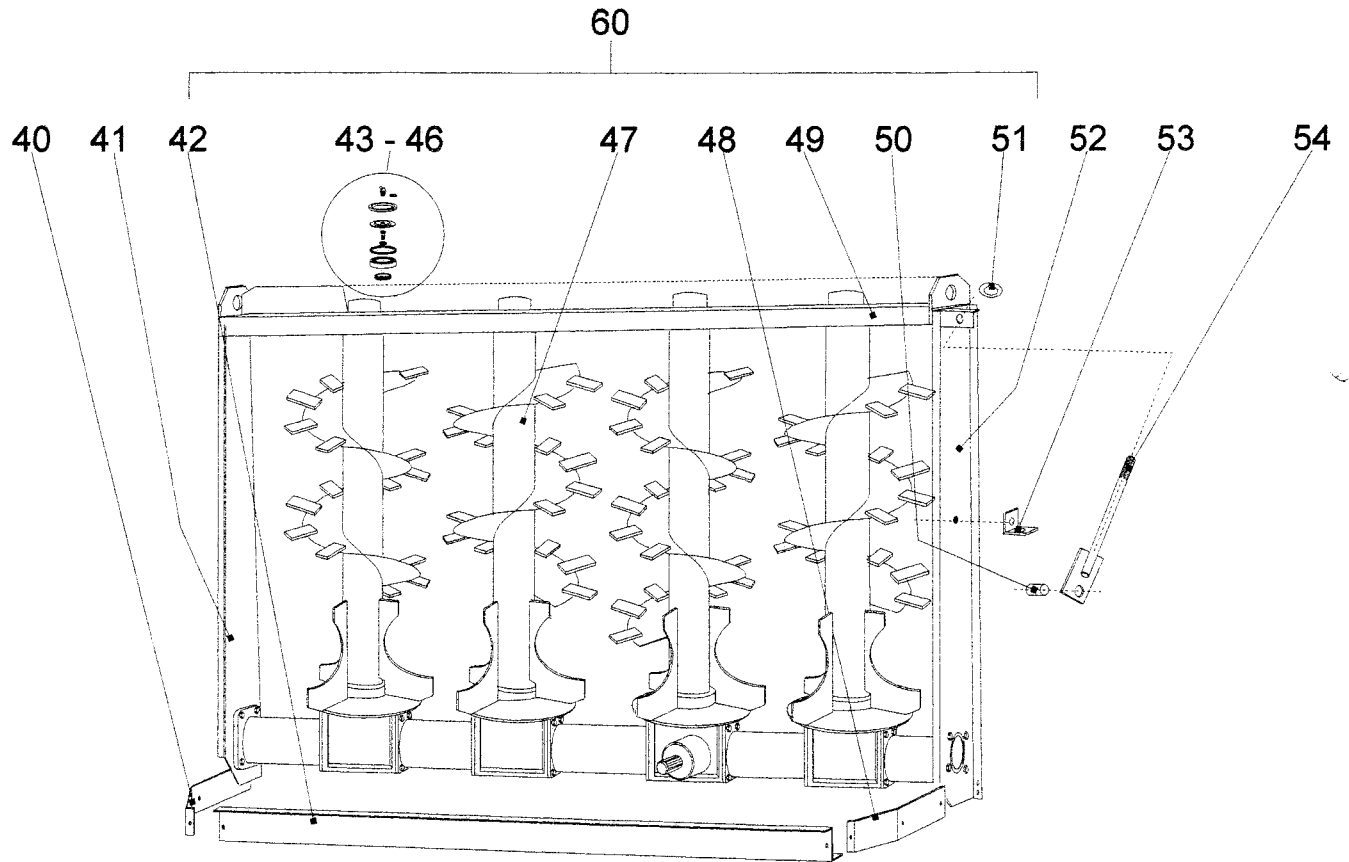
Feinstreuwerk - Getriebe

Type S 13 Durchgangshöhe 85 cm für SM 35, 38, 45, 55
 Type S 13 H Durchgangshöhe 105 cm für SM 65, SM 900

Pos.	Benennung	Stück	Best. Nr.
1	Seegerring DIN 471	2	
2	Kegelrad 3195 z=18	4	153.320
3	Seegerring DIN 472	4	
4	Rillenkugellager 4210	4	153.322
5	Seegerring DIN 471	4	
6	Welle 9456	1	153.324
7	Wellendichtring 45-60-7	4	
8	SK-Schraube DIN 933	16	
9	Flansch 2126	4	153.326
10	Seegerring DIN 471	4	
11	Rillenkugellager 6209	4	153.328
12	Schmiernippel	4	
13	Flachdichtung 2127	5	153.330
14	Stahlscheibe	4	
15	Seegerring DIN 472	4	
16	Kegelrad 3194 z=14 1 3/8"	4	153.332
17	Flachdichtung 2137	8	153.334
18	Ölschauglas R 1"	4	153.336
19	SK-Schraube DIN 933	44	
20	Zwischenstück mitte 9457	3	153.338
21	Zwischenstück außen 9458	2	153.340
22	Deckel 2136	2	153.342
23	SK-Mutter DIN 934	8	
24	Gehäuse 2138	1	153.344
25	Gehäuse 2139	2	153.346
26	Gehäuse 2224	1	153.348
27	Kegelrad 8385 z=14 1 3/8"	1	153.350
28	Kegelrollenlager 30207	1	153.352
29	Seegerring DIN 471	1	
30	Rillenkugellager 6207	1	153.354
31	Eingangs-Flansch 3446	1	153.356
32	Simmerring 35-72-10	1	
33	Seegerring DIN 471	1	
34	Distanzscheibe 1647	1	153.358
35	Getriebe komplett 3555	2	153.360
36	Eingangsgetriebe komplett 1630	1	153.362
37	Getriebe komplett 3556	1	153.364
38	Eingangsflansch mit Kegelrad komplett 6231	1	153.366
39	Flansch mit Kegelrad komplett 2169	4	153.368



Feinstreuwerk - Rahmen und Streuwalzen



Feinstreuerwerk - Rahmen und Streuwalzen

Type S 13 Durchgangshöhe 85 cm für SM 35, 38, 45, 55

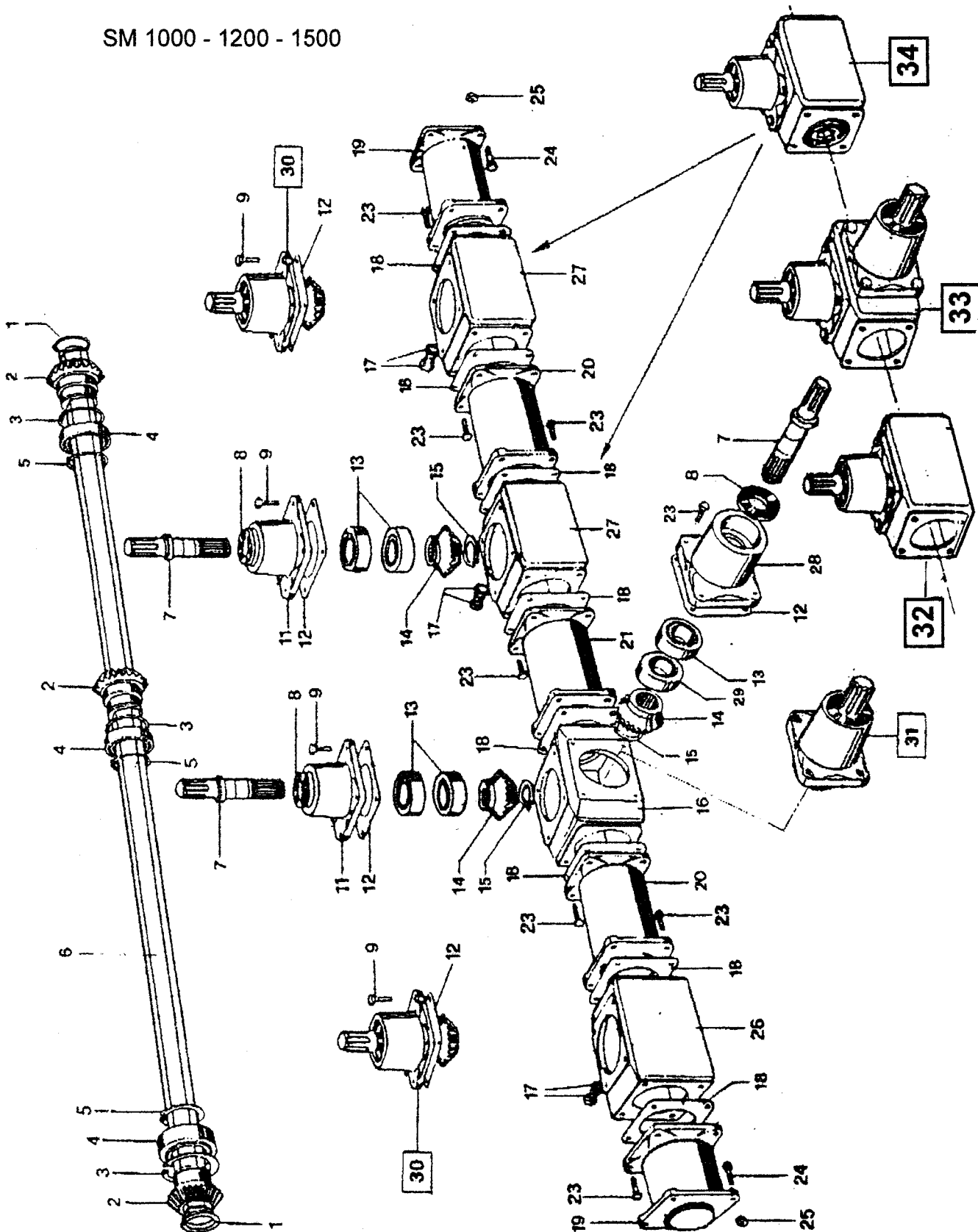
Type S 13 H Durchgangshöhe 105 cm für SM 65, 900

Type ST 10 Durchgangshöhe 128 cm für SM 1000, 1200, 1500

Pos.	Benennung (SM1000-)	Stück	S13, S13H	ST 10
			Best. Nr.	Best.Nr.
40	Seitenteil zu Streutasse rechts	1	153.380	----
41	Seitenteil rechts	S13 ST10 1	153.301 ----	---- 160.051
41	Seitenteil rechts S13H	1	153.282	----
42	Streuerwerktafel - Mittelteil (ST10 - Pos. 40, 42, 48)	1	153.384 ----	---- 160.035
43	Pendelkugellager	1206 1307 4	153.310 ----	---- 160.052
44	Schmiernippel DIN71412 H3 M6x1	4		
44A	Seegerring DIN472	I80 4		160.055
44B	Scheibe DIN125 6mm	je Lager 1-2	153.314	----
45	Deckel 1956	4	153.311	160.053
45A	O-Ring	4	153.313	160.057
45B	Senkschraube mit ISK	4		
45C	Scheibe	4		
46	Simmering m. Fettbohrung	35-52-7 45-72-10 4	153.312 ----	---- 160.059
47	Streuwalze m. Kl. 9425 linksgängig	S13 ST10 2	153.302 ----	---- 160.045
47	Streuwalze m. Kl. S13H linksgängig	2	153.288	----
47	Streuwalze m. Kl. 9426 rechtsgängig	S13 ST10 2	153.286 ----	---- 160.046
47	Streuwalze m. Kl. S13H rechtsgängig	2	153.290	----
48	Seitenteil zu Streutasse links	1	153.382	----
49	Oberbalken	1	153.300	160.061
50	Strebenbuchse	2	153.386	----
51	SK-Mutter DIN985, M16	2		----
52	Seitenteil links	S13 ST10 1	153.280 ----	---- 160.049
52	Seitenteil links S13H	1	153.284	----
53	Verschlusswinkel lang	2	153.388	----
54	Streuerwerkstrebe Stw.	S13 S13H 2	153.294	----
55	SK-Schraube DIN933, M10x20 m. Mutter M10 Qual. 8.8	152(192)	153.036	----
55	SK-Schraube DIN933, M10x25 m. Mutter M10 Qual. 10.9	248	----	160.104
57	Streuklinge 4-Loch, L=140 schräg	S13, S13H 40x6 ST 10 40x8 76 (96) 124	153.039 ----	---- 160.100
60	Streuerwerk kpl. mit Streutasse	1	153.202 153.204	160.034
62	Pantaflex Schutzschlauch lfm.	Länge angeben	----	160.037
64	HD-Schmierleitung Polyamid 6x1		----	103.164
66	gerade Einschraubverschraubung 6LL		----	103.161
68	Schmierblock 4-fach		----	160.036
70	Winkel-Einschraubverschraubung 90° 6LL		----	103.162

Feinstreuwerk ST10 - Getriebe

SM 1000 - 1200 - 1500

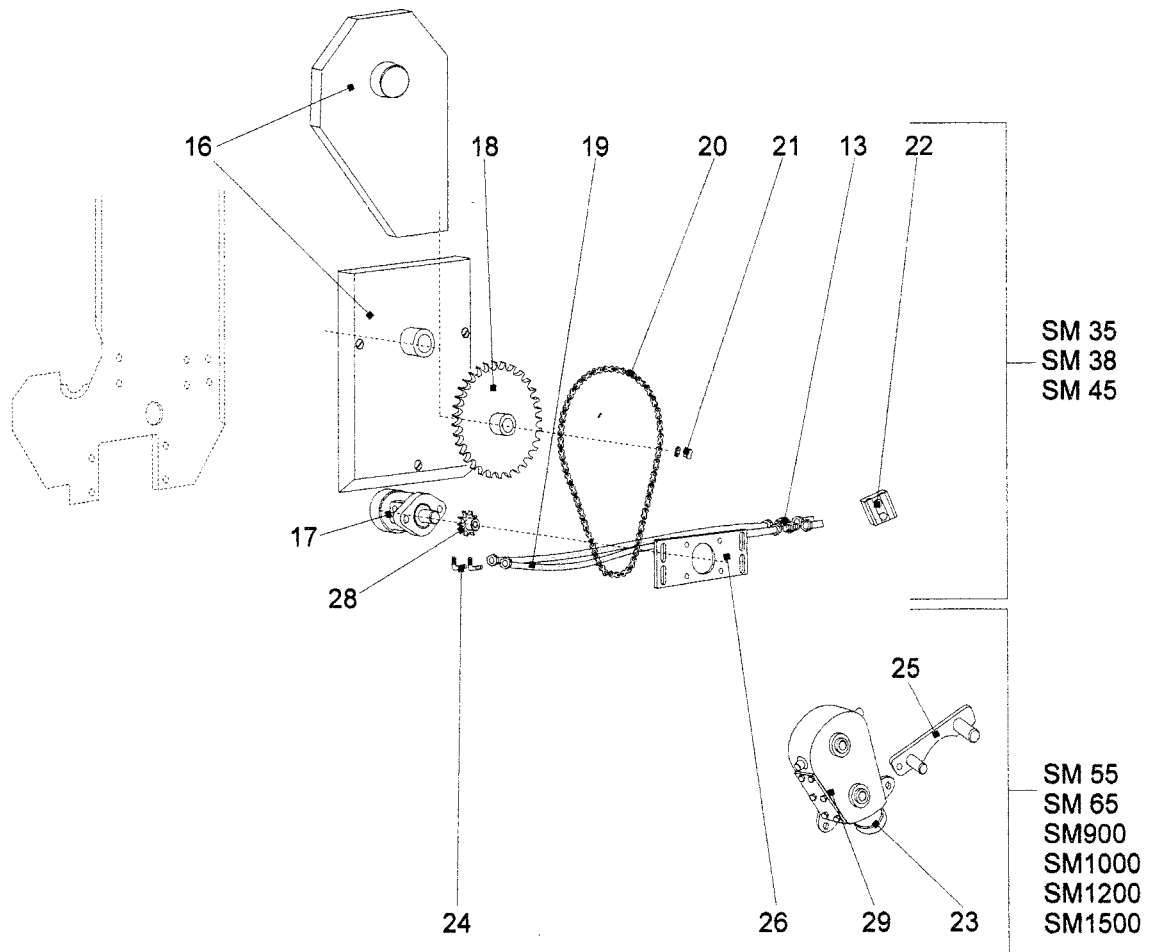
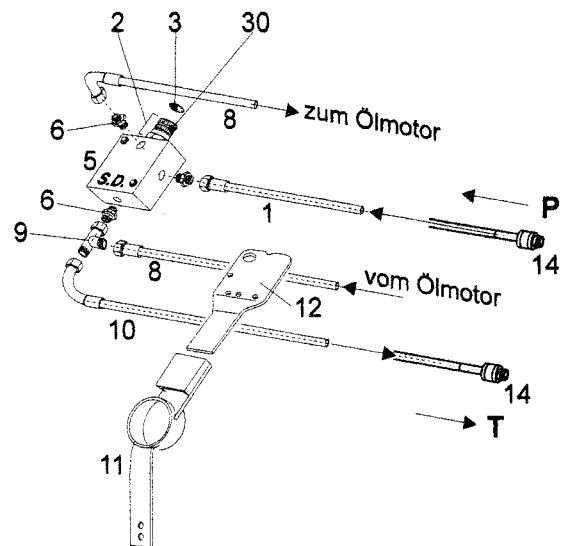


Feinstreuwerk ST10 - Getriebe

Type ST 10 Durchgangshöhe 128cm für SM 1000 - 1200 - 1500

Pos.	Benennung		Stück	Best. Nr.
1	Seegerring A45	3427	2	
2	Kegelrad z18 sw41	7717	4	160.060
3	Seegerring I110	7482	4	
4	Lager 6212	7748	4	
5	Seegerring A60	3531	4	
6	Hauptwelle sw41	8752	1	160.062
7	Ausgangsstummel	7725	4	160.064
8	Wellendichtring 45-80-10	3442	4	
9	SK-Schraube M14x30		16	
10				
11	Ausgangsflansch	7714	4	160.066
12	Dichtung	7735	5	160.068
13	Lager 6307	3339	9	
14	Kegelrad Z13	7718	5	160.070
15	Seegerring A35	3425	5	
16	Gehäuse Eingang	8710	1	160.072
17	Ölschraube m. Dichtring R1"	1831	4	153.336
18	Dichtung	7736	8	160.074
19	Zwischenstück aussen L=175	8433	2	160.076
20	Zwischenstück L=255	7731	2	160.078
21	Zwischenstück Mitte L=255	7730	1	160.080
22				
23	SK-Schraube M14x		36	
24	SK-Schraube M14x40		8	
25	SK-Mutter M14		8	
26	Gehäuse	7711	1	160.082
27	Gehäuse	7712	2	160.084
28	Eingangsflansch	8989	1	160.086
29	Lager 30307	8556	1	
30	Ausgangsflansch kpl.	7846	4	160.088
31	Eingangsflansch kpl.	8988	1	160.090
32	Getriebe 1 kpl.	7845	1	160.092
33	Eingangsgetriebe 2 kpl.	8750	1	160.094
34	Getriebe 3 u. 4 kpl.	7847	2	160.096

Hydraulischer Kratzbodenantrieb und Regelung

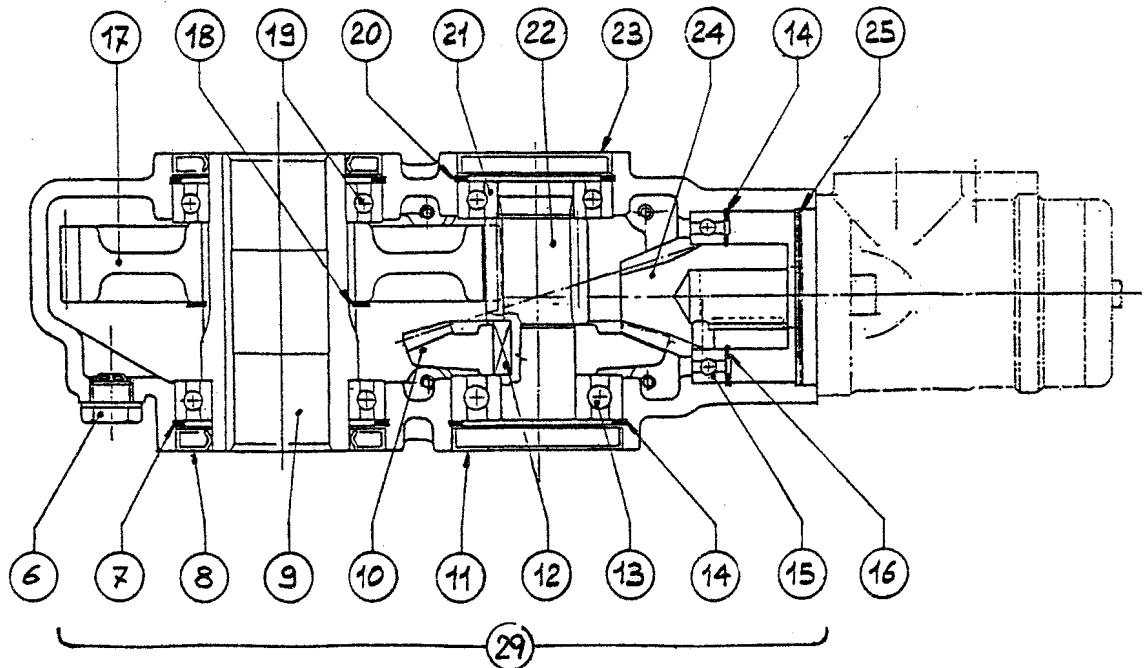
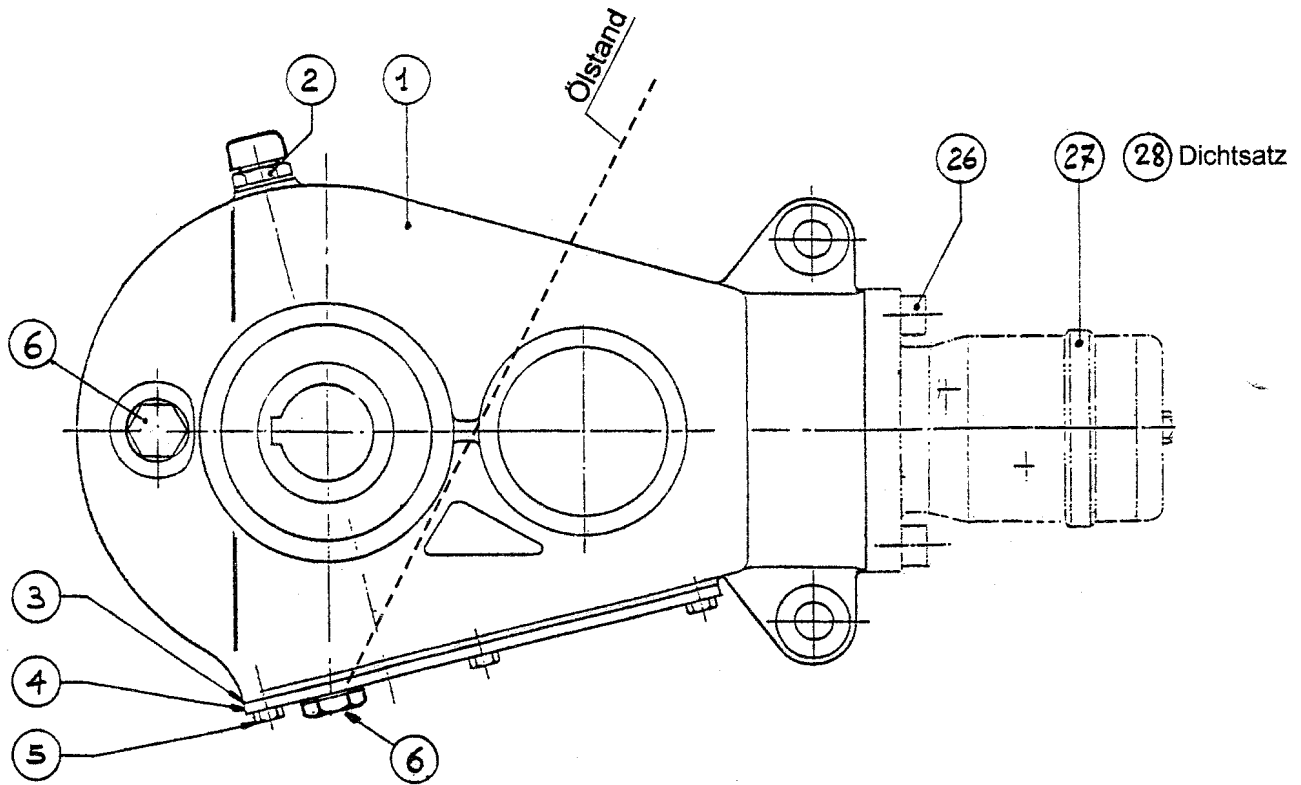


Hydraulischer Kratzbodenantrieb und Regelung

Pos.	Benennung	Stück	SM35-900	SM1000-1500
			Best. Nr.	Best.Nr.
1	Hydr. Schlauch 13x1600	1	156.316	156.316
2	Regelschraube kpl. Sauer-Danfoss	1	156.327	156.327
3	Skala Comatrol/Hydraforce / DANFOSS D28	1	156.332	156.332
5	3-Wege-Stromregelventil Sauer-Danfoss 2 F 85	1	156.324	156.324
6	gerade Einschraubverschraubung 1/2" 15L	3	156.315	156.315
8	Hydr.-Schlauch 13x2700	2	156.317	156.317
9	einstellbare T-Verschraubung 15L	1	156.326	156.326
10	Hydr. Schlauch 13x1600	1	156.316	156.316
11	Schlauchführung LW, SM	1	156.308	156.308
12	Halteplatte	1	156.340	156.340
13	gerade Verschraubung 15L	4	156.302	156.302
14	Hydr. Stecker 15L	2	156.310	156.310
16	Kettenschutz BE SM35-45	zu Z55 zu Z75	156.143 156.145	---
17	Ölmotor DANFOSS OMP 315/8	SM35,38,45	156.190	---
18	Kettenradscheibe 3/4" B40	Z55 Z75	156.218 156.228	---
19	Hydr.Schlauch 1/2" x 700	2	156.230	156.230
20	Rollenkette 3/4" incl. Steckglied	68 Gl. 80 Gl.	156.213 156.229	---
21	Steckglied 3/4"x7/16" lose	1	156.214	---
22	Doppelrohrschelle 15L	5	156.300	156.300
23	Ölmotor DANFOSS	SM55,65,900 SM1000,1200,1500	OMP125/8 OMP200/8	156.192 ---- 160.684
24	Winkelschwenkverschraubung 1/2"-15L	2	156.235	156.235
25	Befestigungsbock f. RT200	1	156.279	---
26	Kettenspannplatte 4-Loch Be	1	156.225	---
28	Kettenrad 3/4" z9 B25	1	156.210	---
29	Vorschubgetriebe RT200/40	16:1 SM55, 65, 900	156.280	---
29	Vorschubgetriebe	RT400 RT500	35:1 SM1000, 1200 44:1 SM1500	160.650 160.649
30	Räderpaar lose SAUER-DANFOSS 275050/275051	1	156.325	156.325



Vorschubgetriebe RT 200/40 (SM 55, 65 u. 900)

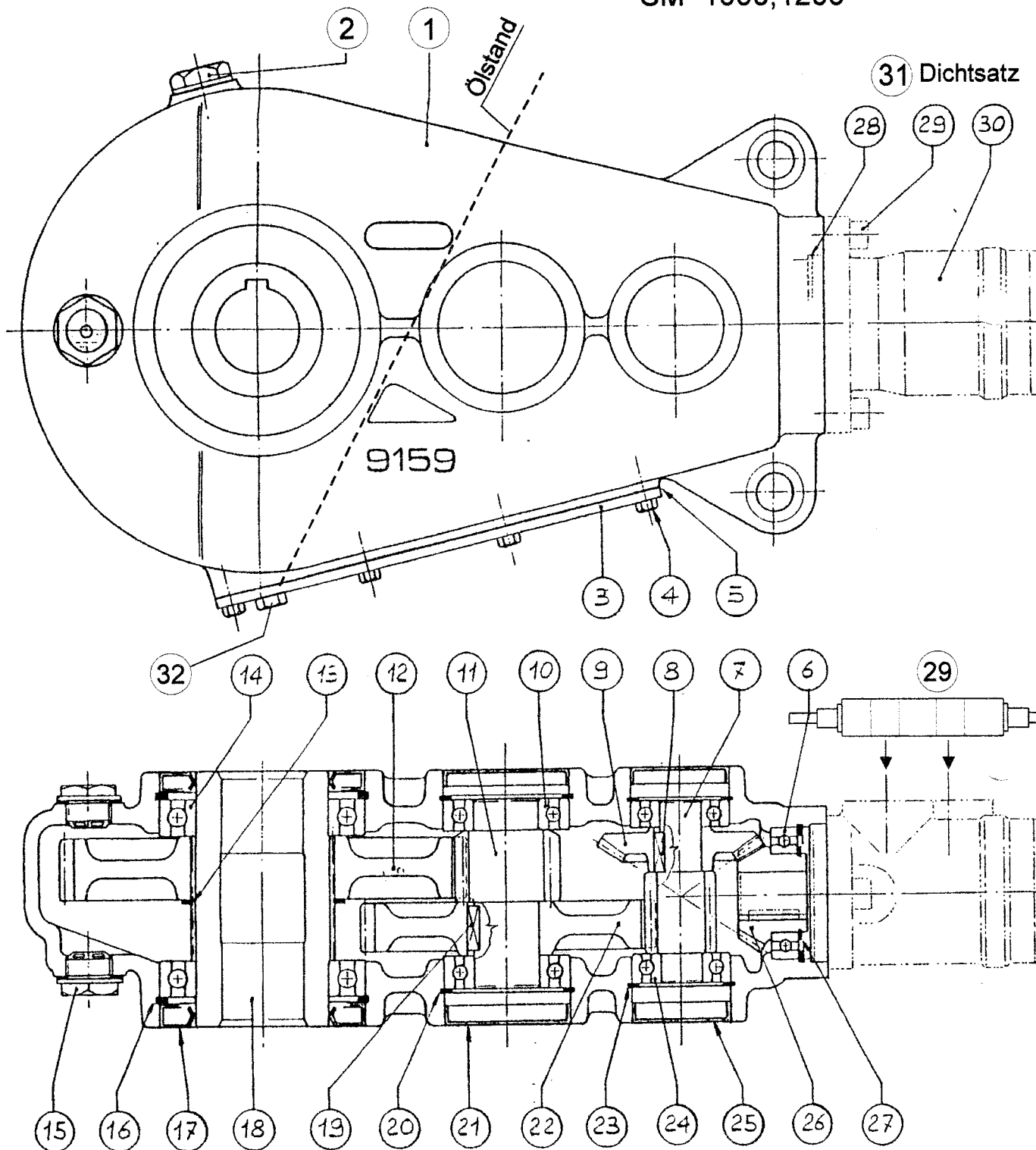


Vorschubgetriebe RT 200/40

Pos.	Benennung	Stück	Best. Nr.
1	Gehäuse RT200 9360	1	156.281
2	Entlüfter R1/2"	1	156.289
3	Dichtung RT200 9361	1	156.282
4	Deckel RT200 9362	1	156.283
5	Schraube m. Sprengring M8x16	6	
6	Ölfüllschraube R1/2"	2	156.274
7	Seegerring DIN472 I 100	2	
8	Wellendichtring 65-100-10	2	
9	Hohlwelle RT200 Di=40 8670/7	1	156.284
10	Kegelrad RT200 Z=31 9359	1	156.285
11	Dichtkappe 80x10	1	
12	Passfeder DIN6885 10x8x25	2	
13	Rillenkugellager 6307	1	156.286
14	Seegerring DIN472 I80	2	
15	Rillenkugellager 6010	1	156.260
16	Seegerring DIN471 A50	1	
17	Zahnrad RT200 Z=53 9347	1	156.287
18	Seegerring DIN471 A72	1	
19	Rillenkugellager 6013	2	156.288
20	Seegerring DIN472 I72	1	
21	Rillenkugellager 6207	1	156.290
22	Zwischenwelle RT200 Z=10 9346	1	156.291
23	Dichtkappe 72x10	1	
24	Kegelrad RT200 Z=10 9255	1	156.292
26	Schraube m. Sprengring M12x35	2	
27	Ölmotor Danfoss OMP125/8	1	156.192
28	Dichtsatz zu OMP/8	1	156.194
29	Vorsatzgetriebe kpl. RT200/40 9357 i=16,4	1	156.280

Vorschubgetriebe RT 400/50

SM 1000,1200

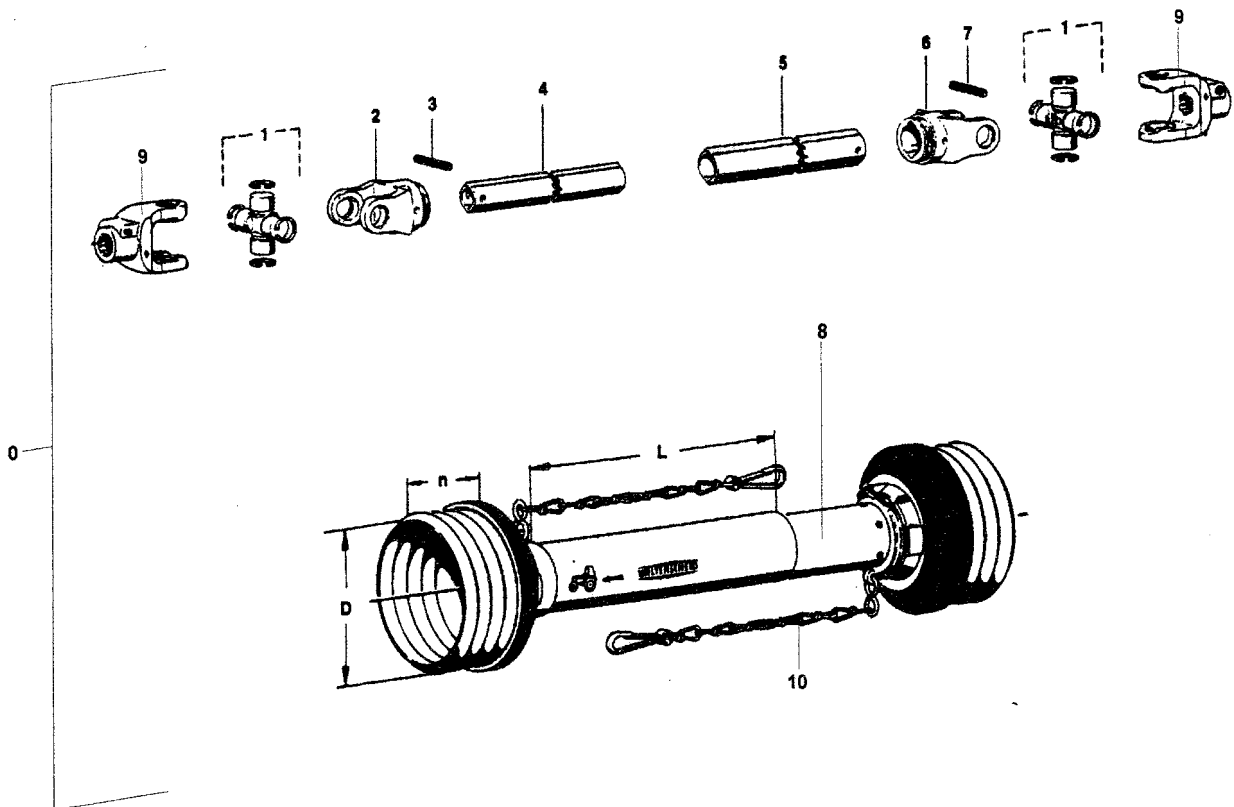


Vorschubgetriebe RT 400/50

SM 1000,1200

Pos.	Benennung	Stück	Best. Nr.
1	Gehäuse Be RT400	1	160.651
2	Ölschauglas R1"	1	160.652
3	Deckel	1	160.653
4	SK-Schraube m. Zahnscheibe M8x16	8	
5	Dichtung	1	160.654
6	Rillenkugellager 6010	1	160.655
7	Welle m. Stirnrad Z=10	1	160.656
8	Passfeder 8x7x25	1	
9	Kegelrad Z=43	1	160.657
10	Rillenkugellager 6208	2	160.658
11	Welle m. Stirnrad Z=12	1	160.660
12	Stirnrad Z=55	1	160.665
13	Seegerring A88	1	
14	Rillenkugellager 6016	2	160.666
15	Ölfüllschraube R1/2" m. Dichtung	2	160.670
16	Seegerring I125	2	
17	Wellendichtring 80-125-12	2	160.671
18	Hohlwelle Di 50	1	160.675
19	Passfeder 12x8x30	1	
20	Seegerring I80	2	
21	Verschlusskappe Dx B 80x12	2	160.676
22	Stirnrad Z=50	1	160.677
23	Seegerring I62	2	
24	Rillenkugellager 6305	2	160.680
25	Verschlusskappe Dx B 62x10	2	160.681
26	Kegelrad Z=28	1	160.682
27	Seegerring A50+I80	1+1	
28	Dichtung	1	160.683
29	Schockventil V150 R100 bar	1	160.685
30	Ölmotor DANFOSS OMP200/8	1	160.684
31	Dichtsatz OMP/8	1	156.194
32	Ölschraube R1/2" (Ölstandschrabe)	1	156.274

Gelenkwelle WALTERSCHEID W 400 E SD 25 - 860

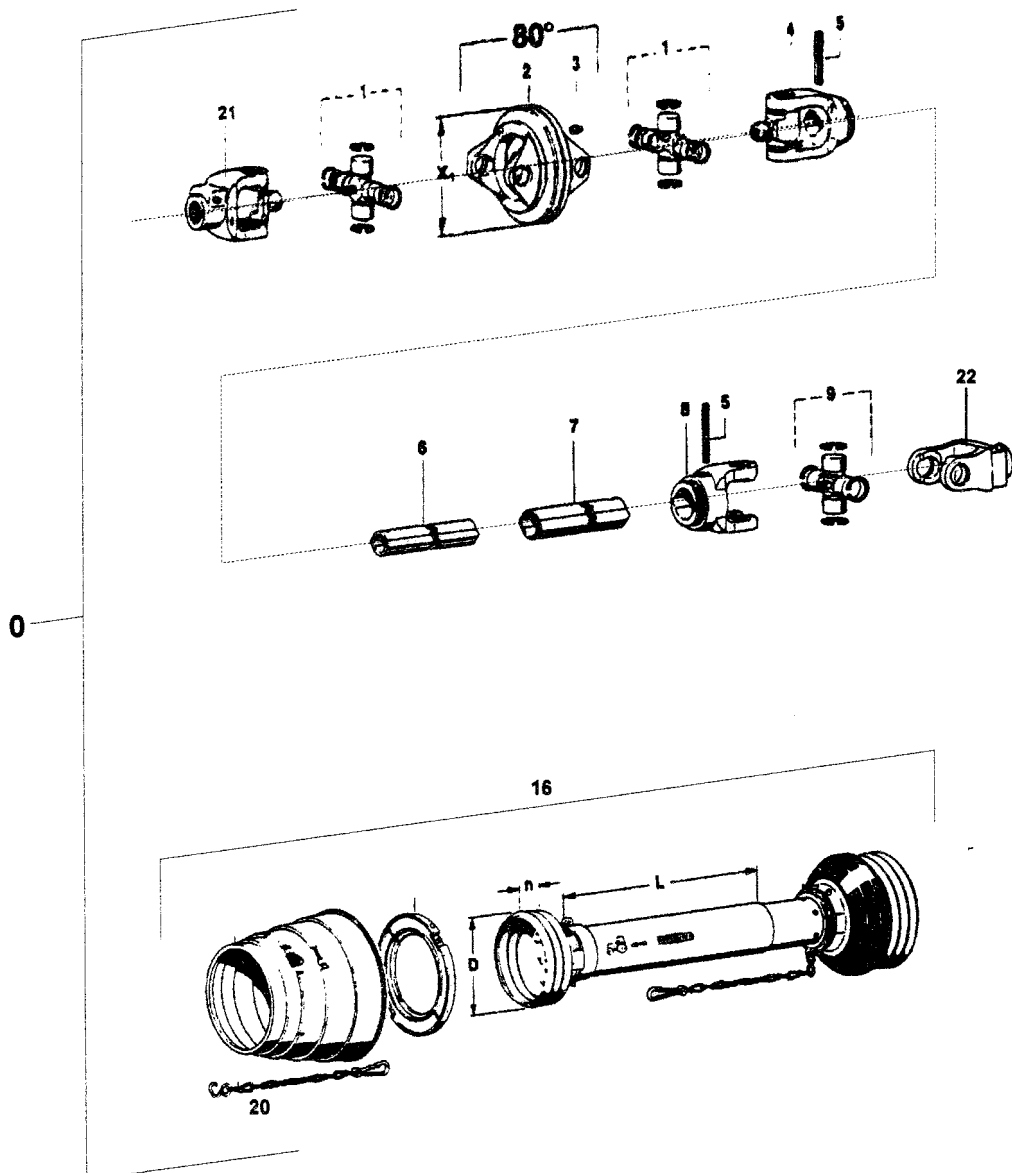


Gelenkwelle WALTERSCHEID W 400 E SD 25 - 860

Teil-Nr.	Benennung	Stück	Best. Nr.
0	Gelenkwelle Walterscheid W400E-SD25-860	1	153.980
1	Kreuzgarnitur kpl.	2	153.984
2	Innengabel f. Innenrohr	1	
3	Spannstift	1	
4	inneres Profilrohr	1	
5	äußeres Profilrohr	1	
6	Innengabel f. Außenrohr	1	
7	Spannstift	1	
8	Gelenkwellenschutz kpl., bei Nachbest. Maß D, n u. L angeben	1	153.982
9	Profilgabel 13/8"	2	
10	Haltekette	2	153.986

Für Ersatzteilbestellungen (Teile ohne Nummern) wenden Sie
sich bitte an Ihren Landmaschinen - Fachhändler
mit Walterscheid - Service.

Weitwinkel-Gelenkwelle WALTERSCHEID WWE 2480 SD 25-810
(-1210)



Weitwinkel - Gelenkwelle WALTERSCHEID WWE 2480 SD 25-810

Teil-Nr.	Benennung	Stück	Best. Nr.
0	WW-Gelenkwelle Walterscheid WWE 2480 - SD25 - 810	1	153.970
1	Kreuzgarnitur kpl. f. WW-Gelenk	2	153.974
2	Doppelgabel (Weitwinkel-Gelenk geschweißt, kpl.)	1	
3	Kegelschmiernippel	1	
4	Innengabel mit Kugel f. Innenrohr	1	
5	Spannstift	2	
6	inneres Profilrohr	1	
7	äußeres Profilrohr	1	
8	Innengabel f. Außenrohr	1	
9	Kreuzgarnitur kpl.	1	153.984
16	Unfallschutz kpl., WWE 2480 - SD 25 - 810	1	153.972
20	Haltekette	3	153.986
21	Außengabel mit Kugel	1	
22	Außengabel	1	

Für Ersatzteilbestellungen (Teile ohne Nummern) wenden Sie sich bitte an Ihren Landmaschinen - Fachhändler mit Walterscheid - Service.